

**ANEXO IV. INDICADORES DE ESTADO DE LAS VARIABLES UTILIZADAS PARA LA DETERMINACIÓN DE LA SEQUÍA PROLONGADA**

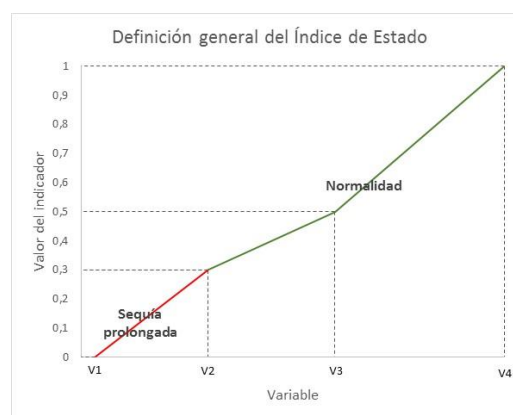
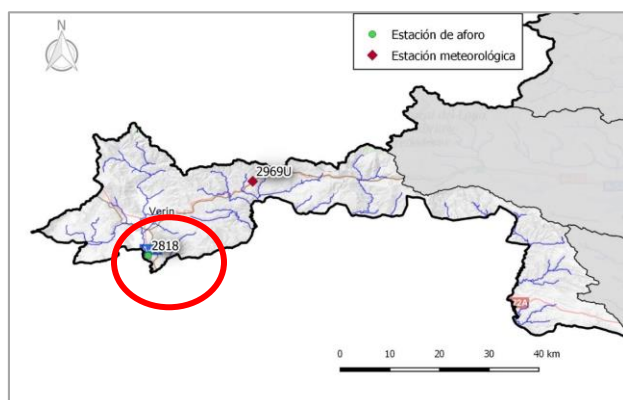


## UTS 01. Támeaga Manzanas

Variables y coeficientes de ponderación utilizados para la definición del indicador de sequía de la UTS 01:

Descripción variables	Nombre estación	Coef. ponderación
Aportación acumulada 6 meses	Est. Aforo 2818	90%
Precipitación acumulada 9 meses	Est. Pluv. 2969U	10%

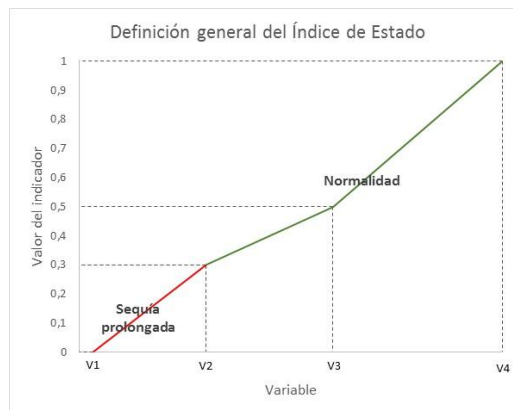
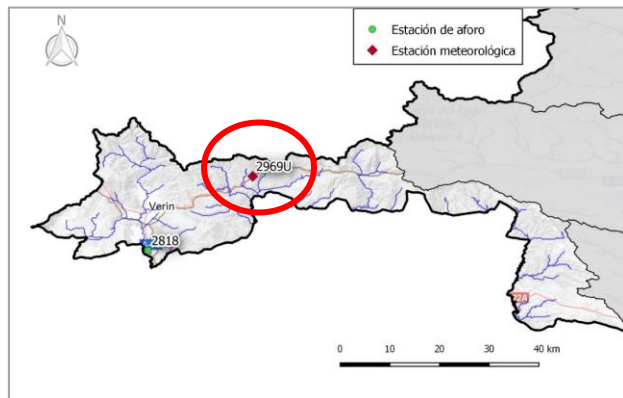
### Indicador EA2818



Mes	Indicador	Ap. Acum. a 6 meses EA2818	Índice de estado	
Octubre	V1	Mínimo	19,7	0
	V2	Percentil 25	39,3	0,3
	V3	Mediana	50,6	0,5
	V4	Máximo	181,0	1
Noviembre	V1	Mínimo	17,1	0
	V2	Percentil 25	28,8	0,3
	V3	Mediana	41,6	0,5
	V4	Máximo	133,3	1
Diciembre	V1	Mínimo	13,6	0
	V2	Percentil 25	44,2	0,3
	V3	Mediana	70,5	0,5
	V4	Máximo	247,0	1

Mes	Indicador	Ap. Acum. a 6 meses EA2818	Índice de estado	
Enero	V1	Mínimo	19,7	0
	V2	Percentil 25	56,5	0,3
	V3	Mediana	100,7	0,5
	V4	Máximo	460,4	1
Febrero	V1	Mínimo	24,9	0
	V2	Percentil 25	79,0	0,3
	V3	Mediana	138,6	0,5
	V4	Máximo	564,7	1
Marzo	V1	Mínimo	32,3	0
	V2	Percentil 25	94,7	0,3
	V3	Mediana	186,8	0,5
	V4	Máximo	687,9	1
Abril	V1	Mínimo	53,7	0
	V2	Percentil 25	118,5	0,3
	V3	Mediana	219,6	0,5
	V4	Máximo	705,1	1
Mayo	V1	Mínimo	70,9	0
	V2	Percentil 25	136,4	0,3
	V3	Mediana	227,9	0,5
	V4	Máximo	703,4	1
Junio	V1	Mínimo	65,1	0
	V2	Percentil 25	119,0	0,3
	V3	Mediana	157,0	0,5
	V4	Máximo	493,9	1
Julio	V1	Mínimo	57,8	0
	V2	Percentil 25	103,0	0,3
	V3	Mediana	133,4	0,5
	V4	Máximo	365,8	1
Agosto	V1	Mínimo	49,6	0
	V2	Percentil 25	81,6	0,3
	V3	Mediana	111,7	0,5
	V4	Máximo	293,5	1
Septiembre	V1	Mínimo	31,6	0
	V2	Percentil 25	52,6	0,3
	V3	Mediana	83,5	0,5
	V4	Máximo	254,7	1

## Indicador PLU2969U



Mes	Indicador	Prec. Acum. a 9 meses	Índice de estado	
Octubre	V1	Mínimo	384,3	0
	V2	Percentil 30	574,5	0,3
	V3	Mediana	652,5	0,5
	V4	Máximo	1122,1	1
Noviembre	V1	Mínimo	401,0	0
	V2	Percentil 30	628,5	0,3
	V3	Mediana	714,0	0,5
	V4	Máximo	1164,0	1
Diciembre	V1	Mínimo	397,5	0
	V2	Percentil 30	629,7	0,3
	V3	Mediana	820,0	0,5
	V4	Máximo	1568,7	1
Enero	V1	Mínimo	391,0	0
	V2	Percentil 30	610,5	0,3
	V3	Mediana	813,1	0,5
	V4	Máximo	1701,1	1
Febrero	V1	Mínimo	413,5	0
	V2	Percentil 30	579,1	0,3
	V3	Mediana	872,5	0,5
	V4	Máximo	1755,1	1

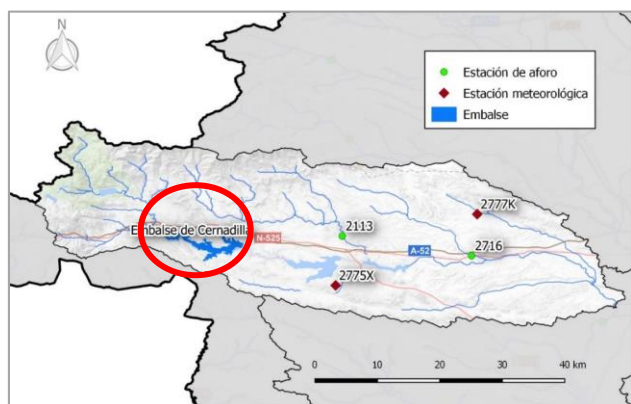
Mes	Indicador	Prec. Acum. a 9 meses	Índice de estado	
Marzo	V1	Mínimo	394,8	0
	V2	Percentil 30	638,9	0,3
	V3	Mediana	902,1	0,5
	V4	Máximo	2256,7	1
Abril	V1	Mínimo	521,3	0
	V2	Percentil 30	662,3	0,3
	V3	Mediana	997,5	0,5
	V4	Máximo	2255,7	1
Mayo	V1	Mínimo	460,3	0
	V2	Percentil 30	756,3	0,3
	V3	Mediana	1013,0	0,5
	V4	Máximo	2330,8	1
Junio	V1	Mínimo	458,8	0
	V2	Percentil 30	726,2	0,3
	V3	Mediana	982,4	0,5
	V4	Máximo	2281,7	1
Julio	V1	Mínimo	268,3	0
	V2	Percentil 30	648,0	0,3
	V3	Mediana	818,5	0,5
	V4	Máximo	2309,1	1
Agosto	V1	Mínimo	256,3	0
	V2	Percentil 30	554,5	0,3
	V3	Mediana	732,4	0,5
	V4	Máximo	1880,9	1
Septiembre	V1	Mínimo	222,3	0
	V2	Percentil 30	543,1	0,3
	V3	Mediana	603,0	0,5
	V4	Máximo	1387,8	1

## UTS 02. Tera

Variables y coeficientes de ponderación utilizados para la definición del indicador de sequía de la UTS 02:

Descripción variables		Coef. ponderación
Ap. Acum. 6 meses (embalse)	Emb. Cernadilla	65%
Ap. Acum. 6 meses (est. aforo)	EA 2113	20%
Ap. Acum. 6 meses (est. aforo)	EA 2716	5%
Prec. Acum. a 9 meses	2775X	5%
Prec. Acum. a 9 meses	2777K	5%

### Indicador Embalse Cernadilla



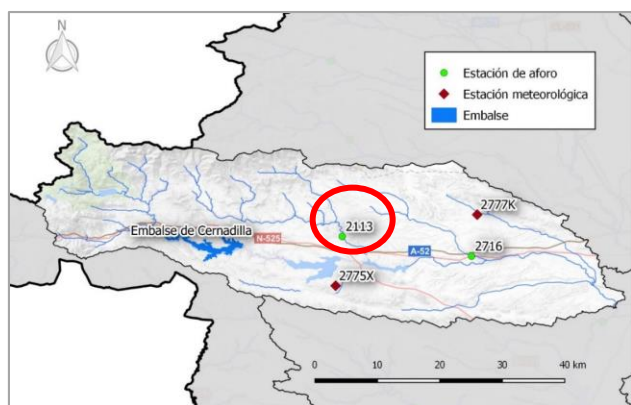
Mes	Indicador	Ap. Acum. a 6 meses Embalse Cernadilla	Índice de estado	
Octubre	V1	Mínimo	37,5	0
	V2	Percentil 25	73,5	0,3
	V3	Mediana	91,4	0,5
	V4	Máximo	212,2	1
Noviembre	V1	Mínimo	40,7	0
	V2	Percentil 25	65,6	0,3
	V3	Mediana	90,3	0,5
	V4	Máximo	256,1	1

Mes	Indicador		Ap. Acum. a 6 meses Embalse Cernadilla	Índice de estado
Diciembre	V1	Mínimo	32,7	0
	V2	Percentil 25	83,6	0,3
	V3	Mediana	137,8	0,5
	V4	Máximo	358,3	1
Enero	V1	Mínimo	54,0	0
	V2	Percentil 25	102,1	0,3
	V3	Mediana	192,2	0,5
	V4	Máximo	547,9	1
Febrero	V1	Mínimo	60,7	0
	V2	Percentil 25	112,8	0,3
	V3	Mediana	227,2	0,5
	V4	Máximo	686,4	1
Marzo	V1	Mínimo	90,6	0
	V2	Percentil 25	138,2	0,3
	V3	Mediana	258,9	0,5
	V4	Máximo	1004,8	1
Abril	V1	Mínimo	108,1	0
	V2	Percentil 25	160,8	0,3
	V3	Mediana	278,0	0,5
	V4	Máximo	1065,7	1
Mayo	V1	Mínimo	108,3	0
	V2	Percentil 25	172,1	0,3
	V3	Mediana	291,4	0,5
	V4	Máximo	1043,9	1
Junio	V1	Mínimo	90,1	0
	V2	Percentil 25	159,8	0,3
	V3	Mediana	243,2	0,5
	V4	Máximo	817,2	1
Julio	V1	Mínimo	75,0	0
	V2	Percentil 25	137,5	0,3
	V3	Mediana	197,5	0,5
	V4	Máximo	578,1	1
Agosto	V1	Mínimo	69,3	0
	V2	Percentil 25	107,7	0,3
	V3	Mediana	155,9	0,5
	V4	Máximo	442,0	1



Mes	Indicador		Ap. Acum. a 6 meses Embalse Cernadilla	Índice de estado
Septiembre	V1	Mínimo	50,9	0
	V2	Percentil 25	85,2	0,3
	V3	Mediana	107,7	0,5
	V4	Máximo	254,3	1

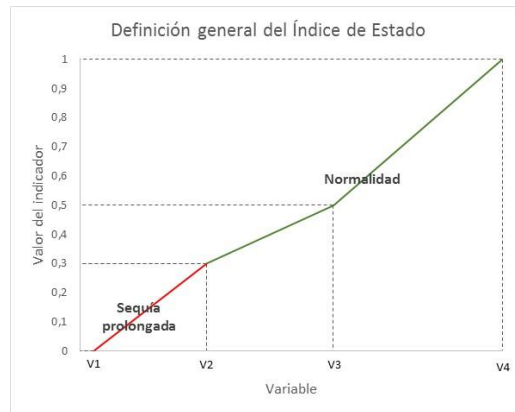
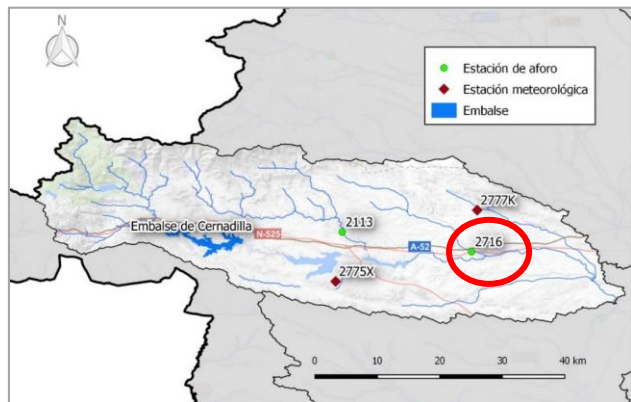
### Indicador EA2113



Mes	Indicador		Ap. Acum. a 6 meses EA2113	Índice de estado
Octubre	V1	Mínimo	6,2	0
	V2	Percentil 25	19,4	0,3
	V3	Mediana	27,6	0,5
	V4	Máximo	61,8	1
Noviembre	V1	Mínimo	7,4	0
	V2	Percentil 25	16,4	0,3
	V3	Mediana	24,9	0,5
	V4	Máximo	106,0	1
Diciembre	V1	Mínimo	7,0	0
	V2	Percentil 25	22,7	0,3
	V3	Mediana	44,8	0,5
	V4	Máximo	166,4	1
Enero	V1	Mínimo	9,3	0
	V2	Percentil 25	25,2	0,3
	V3	Mediana	63,4	0,5
	V4	Máximo	240,2	1

Mes	Indicador		Ap. Acum. a 6 meses EA2113	Índice de estado
Febrero	V1	Mínimo	11,5	0
	V2	Percentil 25	27,5	0,3
	V3	Mediana	75,5	0,5
	V4	Máximo	304,3	1
Marzo	V1	Mínimo	18,4	0
	V2	Percentil 25	37,2	0,3
	V3	Mediana	84,8	0,5
	V4	Máximo	420,2	1
Abril	V1	Mínimo	21,9	0
	V2	Percentil 25	40,0	0,3
	V3	Mediana	92,0	0,5
	V4	Máximo	450,7	1
Mayo	V1	Mínimo	29,2	0
	V2	Percentil 25	48,9	0,3
	V3	Mediana	86,0	0,5
	V4	Máximo	441,1	1
Junio	V1	Mínimo	25,6	0
	V2	Percentil 25	45,5	0,3
	V3	Mediana	75,3	0,5
	V4	Máximo	338,7	1
Julio	V1	Mínimo	17,4	0
	V2	Percentil 25	38,4	0,3
	V3	Mediana	60,7	0,5
	V4	Máximo	233,4	1
Agosto	V1	Mínimo	12,6	0
	V2	Percentil 25	29,9	0,3
	V3	Mediana	44,2	0,5
	V4	Máximo	169,7	1
Septiembre	V1	Mínimo	8,4	0
	V2	Percentil 25	20,2	0,3
	V3	Mediana	30,9	0,5
	V4	Máximo	73,4	1

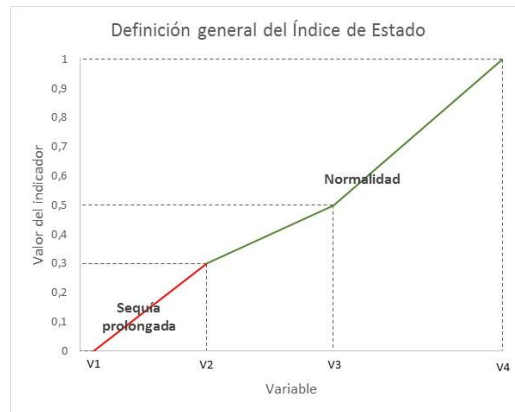
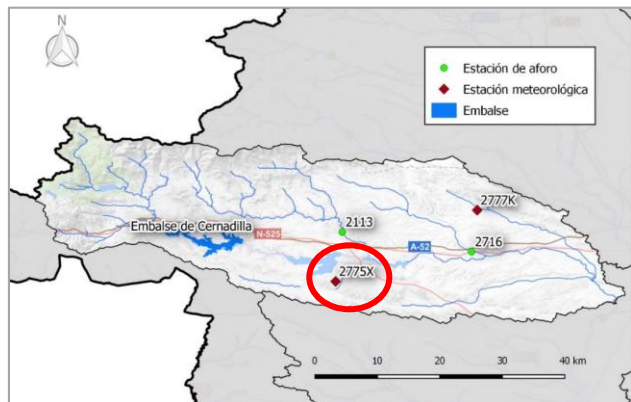
## Indicador EA2716



Mes	Indicador		Ap. Acum. a 6 meses EA2716	Índice de estado
Octubre	V1	Mínimo	1,2	0
	V2	Percentil 25	3,1	0,3
	V3	Mediana	4,7	0,5
	V4	Máximo	13,1	1
Noviembre	V1	Mínimo	1,6	0
	V2	Percentil 25	3,1	0,3
	V3	Mediana	4,8	0,5
	V4	Máximo	20,3	1
Diciembre	V1	Mínimo	1,2	0
	V2	Percentil 25	3,8	0,3
	V3	Mediana	6,4	0,5
	V4	Máximo	34,4	1
Enero	V1	Mínimo	1,1	0
	V2	Percentil 25	4,1	0,3
	V3	Mediana	8,1	0,5
	V4	Máximo	50,2	1
Febrero	V1	Mínimo	1,5	0
	V2	Percentil 25	4,5	0,3
	V3	Mediana	10,2	0,5
	V4	Máximo	65,9	1

Mes	Indicador		Ap. Acum. a 6 meses EA2716	Índice de estado
Marzo	V1	Mínimo	1,9	0
	V2	Percentil 25	5,2	0,3
	V3	Mediana	11,9	0,5
	V4	Máximo	101,7	1
Abril	V1	Mínimo	2,1	0
	V2	Percentil 25	5,7	0,3
	V3	Mediana	12,8	0,5
	V4	Máximo	107,3	1
Mayo	V1	Mínimo	2,5	0
	V2	Percentil 25	6,1	0,3
	V3	Mediana	11,9	0,5
	V4	Máximo	109,6	1
Junio	V1	Mínimo	2,6	0
	V2	Percentil 25	6,1	0,3
	V3	Mediana	10,6	0,5
	V4	Máximo	91,0	1
Julio	V1	Mínimo	1,8	0
	V2	Percentil 25	4,4	0,3
	V3	Mediana	7,8	0,5
	V4	Máximo	65,3	1
Agosto	V1	Mínimo	1,4	0
	V2	Percentil 25	3,9	0,3
	V3	Mediana	5,6	0,5
	V4	Máximo	49,9	1
Septiembre	V1	Mínimo	1,4	0
	V2	Percentil 25	2,9	0,3
	V3	Mediana	4,5	0,5
	V4	Máximo	18,1	1

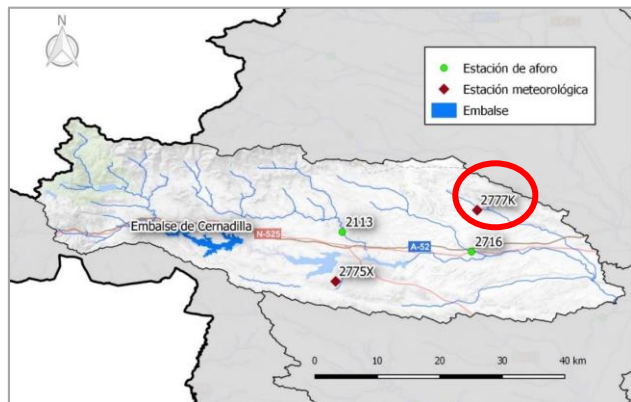
## Indicador PLU2775X



Mes	Indicador	Prec. Acum. a 9 meses	Índice de estado	
Octubre	V1	Mínimo	243,1	0
	V2	Percentil 30	365,4	0,3
	V3	Mediana	392,5	0,5
	V4	Máximo	680,8	1
Noviembre	V1	Mínimo	239,5	0
	V2	Percentil 30	363,9	0,3
	V3	Mediana	411,6	0,5
	V4	Máximo	813,5	1
Diciembre	V1	Mínimo	218,1	0
	V2	Percentil 30	398,3	0,3
	V3	Mediana	521,1	0,5
	V4	Máximo	884,1	1
Enero	V1	Mínimo	201,0	0
	V2	Percentil 30	375,5	0,3
	V3	Mediana	488,1	0,5
	V4	Máximo	957,6	1
Febrero	V1	Mínimo	195,4	0
	V2	Percentil 30	376,5	0,3
	V3	Mediana	474,5	0,5
	V4	Máximo	1015,0	1

Mes	Indicador	Prec. Acum. a 9 meses	Índice de estado	
Marzo	V1	Mínimo	158,2	0
	V2	Percentil 30	376,8	0,3
	V3	Mediana	484,4	0,5
	V4	Máximo	1326,1	1
Abril	V1	Mínimo	216,3	0
	V2	Percentil 30	450,2	0,3
	V3	Mediana	561,1	0,5
	V4	Máximo	1318,6	1
Mayo	V1	Mínimo	291,9	0
	V2	Percentil 30	475,8	0,3
	V3	Mediana	582,6	0,5
	V4	Máximo	1332,1	1
Junio	V1	Mínimo	297,5	0
	V2	Percentil 30	480,0	0,3
	V3	Mediana	548,3	0,5
	V4	Máximo	1306,4	1
Julio	V1	Mínimo	256,7	0
	V2	Percentil 30	388,0	0,3
	V3	Mediana	470,5	0,5
	V4	Máximo	1269,3	1
Agosto	V1	Mínimo	197,9	0
	V2	Percentil 30	371,5	0,3
	V3	Mediana	433,4	0,5
	V4	Máximo	1083,5	1
Septiembre	V1	Mínimo	198,4	0
	V2	Percentil 30	341,8	0,3
	V3	Mediana	386,7	0,5
	V4	Máximo	787,5	1

## Indicador PLU2777X



Mes	Indicador	Prec. Acum. a 9 meses	Índice de estado	
Octubre	V1	Mínimo	78,7	0
	V2	Percentil 30	149,7	0,3
	V3	Mediana	170,5	0,5
	V4	Máximo	347,1	1
Noviembre	V1	Mínimo	74,6	0
	V2	Percentil 30	157,5	0,3
	V3	Mediana	180,5	0,5
	V4	Máximo	369,2	1
Diciembre	V1	Mínimo	74,6	0
	V2	Percentil 30	164,0	0,3
	V3	Mediana	215,4	0,5
	V4	Máximo	406,2	1
Enero	V1	Mínimo	88,8	0
	V2	Percentil 30	158,7	0,3
	V3	Mediana	187,0	0,5
	V4	Máximo	413,9	1
Febrero	V1	Mínimo	71,6	0
	V2	Percentil 30	142,7	0,3
	V3	Mediana	173,4	0,5
	V4	Máximo	470,3	1

Mes	Indicador	Prec. Acum. a 9 meses	Índice de estado	
Marzo	V1	Mínimo	98,1	0
	V2	Percentil 30	134,4	0,3
	V3	Mediana	169,9	0,5
	V4	Máximo	505,9	1
Abril	V1	Mínimo	107,7	0
	V2	Percentil 30	161,3	0,3
	V3	Mediana	203,2	0,5
	V4	Máximo	554,4	1
Mayo	V1	Mínimo	108,2	0
	V2	Percentil 30	178,2	0,3
	V3	Mediana	227,3	0,5
	V4	Máximo	583,4	1
Junio	V1	Mínimo	112,6	0
	V2	Percentil 30	190,4	0,3
	V3	Mediana	224,0	0,5
	V4	Máximo	608,6	1
Julio	V1	Mínimo	99,2	0
	V2	Percentil 30	173,8	0,3
	V3	Mediana	207,4	0,5
	V4	Máximo	517,0	1
Agosto	V1	Mínimo	89,2	0
	V2	Percentil 30	150,2	0,3
	V3	Mediana	182,1	0,5
	V4	Máximo	439,4	1
Septiembre	V1	Mínimo	57,5	0
	V2	Percentil 30	137,6	0,3
	V3	Mediana	156,1	0,5
	V4	Máximo	378,9	1

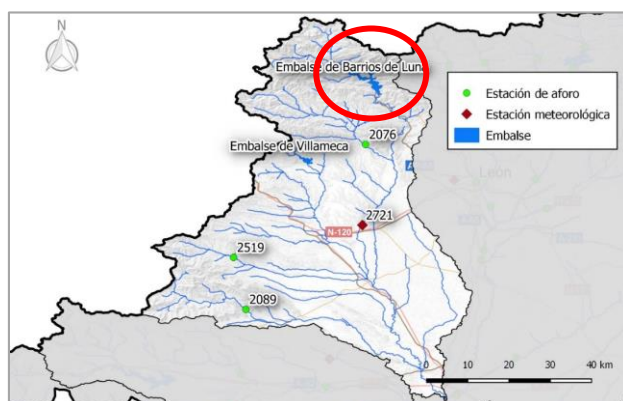


## UTS 03. Órbigo

Variables y coeficientes de ponderación utilizados para la definición del indicador de sequía de la UTS 03:

Descripción variables		Coef. ponderación
Ap. Acum. 6 meses (embalse)	embalse de Barrios de Luna	45%
Ap. Acum. 6 meses (embalse)	embalse de Villameca	5%
Ap. Acum. 6 meses (est. aforo)	EA 2076	30%
Ap. Acum. 6 meses (est. aforo)	EA 2089	10%
Ap. Acum. 6 meses (est. aforo)	EA 2519	5%
Prec. Acum. a 9 meses	2721	5%

### Indicador Embalse de Barrios de Luna

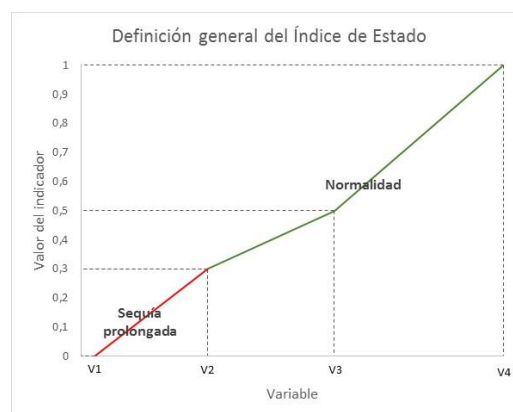
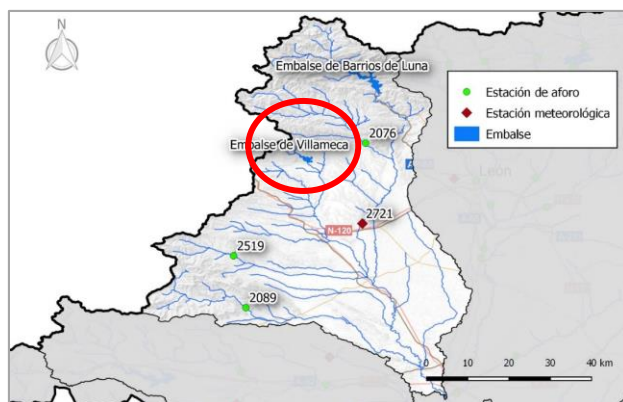


Mes	Indicador		Ap. Acum. a 6 meses Embalse de Barrios de Luna	Índice de estado
Octubre	V1	Mínimo	44,4	0
	V2	Percentil 25	78,5	0,3
	V3	Mediana	99,8	0,5
	V4	Máximo	203,6	1
Noviembre	V1	Mínimo	53,7	0
	V2	Percentil 25	68,8	0,3
	V3	Mediana	87,4	0,5
	V4	Máximo	174,9	1

Mes	Indicador		Ap. Acum. a 6 meses Embalse de Barrios de Luna	Índice de estado
Diciembre	V1	Mínimo	42,8	0
	V2	Percentil 25	79,8	0,3
	V3	Mediana	124,3	0,5
	V4	Máximo	230,4	1
Enero	V1	Mínimo	50,6	0
	V2	Percentil 25	96,7	0,3
	V3	Mediana	179,4	0,5
	V4	Máximo	346,7	1
Febrero	V1	Mínimo	54,1	0
	V2	Percentil 25	119,8	0,3
	V3	Mediana	195,5	0,5
	V4	Máximo	446,3	1
Marzo	V1	Mínimo	69,6	0
	V2	Percentil 25	174,6	0,3
	V3	Mediana	228,7	0,5
	V4	Máximo	614,0	1
Abril	V1	Mínimo	122,6	0
	V2	Percentil 25	202,9	0,3
	V3	Mediana	258,3	0,5
	V4	Máximo	657,9	1
Mayo	V1	Mínimo	158,3	0
	V2	Percentil 25	215,9	0,3
	V3	Mediana	259,8	0,5
	V4	Máximo	635,3	1
Junio	V1	Mínimo	154,9	0
	V2	Percentil 25	195,2	0,3
	V3	Mediana	228,0	0,5
	V4	Máximo	501,0	1
Julio	V1	Mínimo	130,5	0
	V2	Percentil 25	164,3	0,3
	V3	Mediana	199,7	0,5
	V4	Máximo	376,7	1
Agosto	V1	Mínimo	99,0	0
	V2	Percentil 25	140,1	0,3
	V3	Mediana	187,7	0,5
	V4	Máximo	288,3	1

Mes	Indicador		Ap. Acum. a 6 meses Embalse de Barrios de Luna	Índice de estado
Septiembre	V1	Mínimo	54,6	0
	V2	Percentil 25	94,5	0,3
	V3	Mediana	125,3	0,5
	V4	Máximo	229,9	1

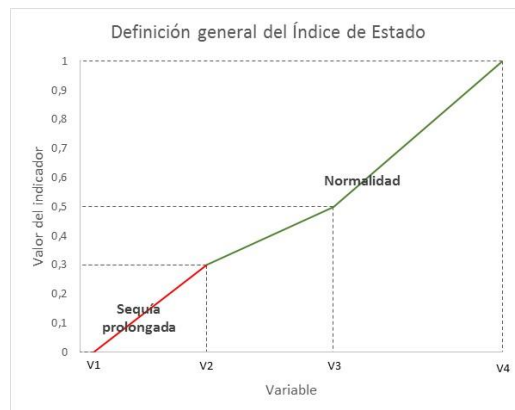
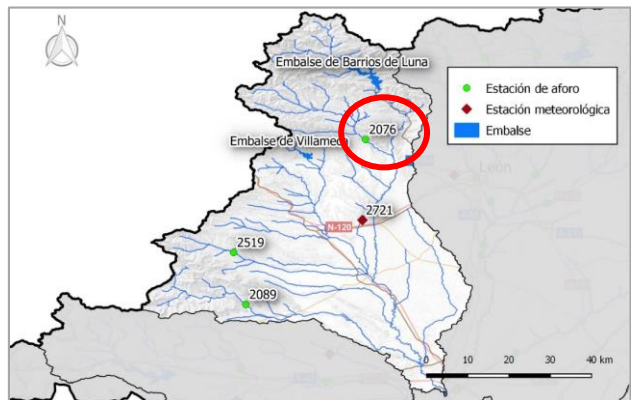
### Indicador Embalse de Villameca



Mes	Indicador		Ap. Acum. a 6 meses Embalse de Villameca	Índice de estado
Octubre	V1	Mínimo	2,0	0
	V2	Percentil 25	3,3	0,3
	V3	Mediana	5,1	0,5
	V4	Máximo	15,8	1
Noviembre	V1	Mínimo	1,9	0
	V2	Percentil 25	2,9	0,3
	V3	Mediana	4,6	0,5
	V4	Máximo	15,8	1
Diciembre	V1	Mínimo	1,3	0
	V2	Percentil 25	3,8	0,3
	V3	Mediana	8,7	0,5
	V4	Máximo	25,5	1
Enero	V1	Mínimo	2,0	0
	V2	Percentil 25	4,8	0,3

Mes	Indicador		Ap. Acum. a 6 meses Embalse de Villameca	Índice de estado
	V3	Mediana	14,6	0,5
	V4	Máximo	39,9	1
Febrero	V1	Mínimo	2,6	0
	V2	Percentil 25	5,3	0,3
	V3	Mediana	18,1	0,5
	V4	Máximo	50,6	1
Marzo	V1	Mínimo	3,1	0
	V2	Percentil 25	9,0	0,3
	V3	Mediana	21,8	0,5
	V4	Máximo	63,1	1
Abril	V1	Mínimo	5,3	0
	V2	Percentil 25	12,4	0,3
	V3	Mediana	23,1	0,5
	V4	Máximo	68,0	1
Mayo	V1	Mínimo	8,1	0
	V2	Percentil 25	12,9	0,3
	V3	Mediana	23,1	0,5
	V4	Máximo	60,7	1
Junio	V1	Mínimo	8,1	0
	V2	Percentil 25	11,7	0,3
	V3	Mediana	19,0	0,5
	V4	Máximo	45,3	1
Julio	V1	Mínimo	6,0	0
	V2	Percentil 25	10,7	0,3
	V3	Mediana	15,2	0,5
	V4	Máximo	31,1	1
Agosto	V1	Mínimo	3,9	0
	V2	Percentil 25	8,2	0,3
	V3	Mediana	11,0	0,5
	V4	Máximo	23,4	1
Septiembre	V1	Mínimo	2,0	0
	V2	Percentil 25	5,4	0,3
	V3	Mediana	7,7	0,5
	V4	Máximo	17,7	1

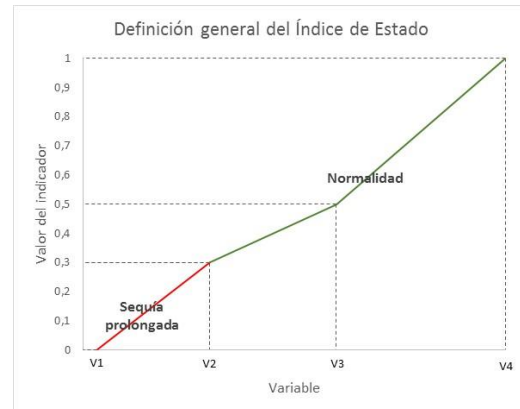
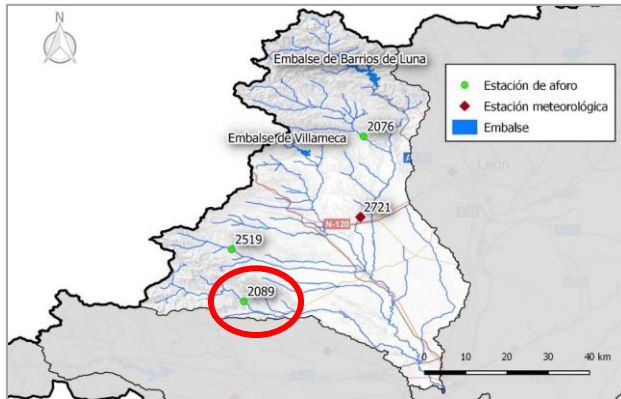
## Indicador EA2076



Mes	Indicador		Ap. Acum. a 6 meses EA2076	Índice de estado
Octubre	V1	Mínimo	32,1	0
	V2	Percentil 25	60,9	0,3
	V3	Mediana	80,0	0,5
	V4	Máximo	253,9	1
Noviembre	V1	Mínimo	27,3	0
	V2	Percentil 25	57,7	0,3
	V3	Mediana	73,8	0,5
	V4	Máximo	178,5	1
Diciembre	V1	Mínimo	30,4	0
	V2	Percentil 25	64,7	0,3
	V3	Mediana	98,8	0,5
	V4	Máximo	192,4	1
Enero	V1	Mínimo	36,4	0
	V2	Percentil 25	77,9	0,3
	V3	Mediana	120,6	0,5
	V4	Máximo	318,0	1
Febrero	V1	Mínimo	41,2	0
	V2	Percentil 25	90,2	0,3
	V3	Mediana	134,3	0,5
	V4	Máximo	403,2	1

Mes	Indicador	Ap. Acum. a 6 meses EA2076	Índice de estado	
Marzo	V1	Mínimo	45,7	0
	V2	Percentil 25	107,5	0,3
	V3	Mediana	159,2	0,5
	V4	Máximo	502,2	1
Abril	V1	Mínimo	70,1	0
	V2	Percentil 25	135,4	0,3
	V3	Mediana	170,3	0,5
	V4	Máximo	549,8	1
Mayo	V1	Mínimo	89,6	0
	V2	Percentil 25	135,8	0,3
	V3	Mediana	168,1	0,5
	V4	Máximo	556,0	1
Junio	V1	Mínimo	83,4	0
	V2	Percentil 25	124,3	0,3
	V3	Mediana	160,7	0,5
	V4	Máximo	471,3	1
Julio	V1	Mínimo	78,1	0
	V2	Percentil 25	113,2	0,3
	V3	Mediana	138,5	0,5
	V4	Máximo	400,2	1
Agosto	V1	Mínimo	70,9	0
	V2	Percentil 25	96,4	0,3
	V3	Mediana	122,4	0,5
	V4	Máximo	371,0	1
Septiembre	V1	Mínimo	47,7	0
	V2	Percentil 25	65,0	0,3
	V3	Mediana	99,0	0,5
	V4	Máximo	349,2	1

## Indicador EA2089

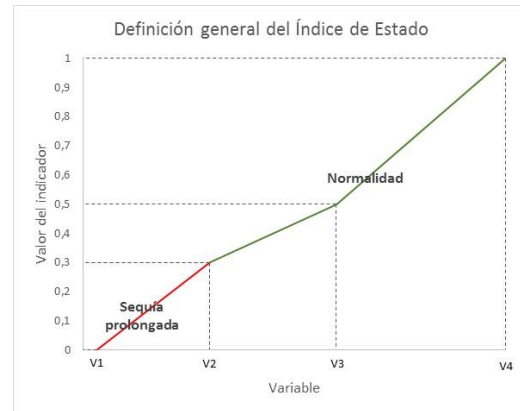
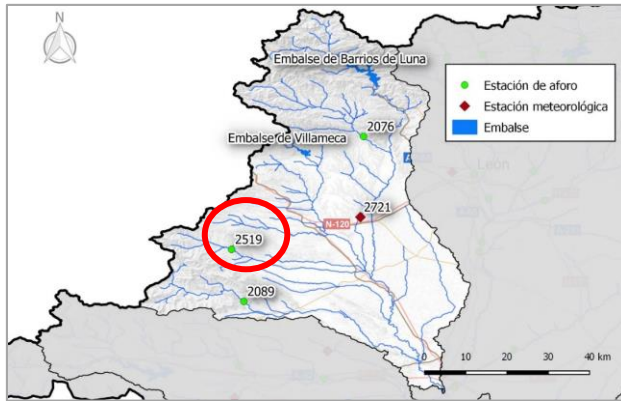


Mes	Indicador	Ap. Acum. a 6 meses EA2089	Índice de estado	
Octubre	V1	Mínimo	12,5	0
	V2	Percentil 25	26,9	0,3
	V3	Mediana	35,3	0,5
	V4	Máximo	66,7	1
Noviembre	V1	Mínimo	11,1	0
	V2	Percentil 25	23,6	0,3
	V3	Mediana	32,6	0,5
	V4	Máximo	82,2	1
Diciembre	V1	Mínimo	12,8	0
	V2	Percentil 25	26,4	0,3
	V3	Mediana	41,7	0,5
	V4	Máximo	106,4	1
Enero	V1	Mínimo	14,5	0
	V2	Percentil 25	27,5	0,3
	V3	Mediana	52,6	0,5
	V4	Máximo	151,5	1
Febrero	V1	Mínimo	14,7	0
	V2	Percentil 25	32,3	0,3
	V3	Mediana	65,3	0,5
	V4	Máximo	203,7	1

Mes	Indicador		Ap. Acum. a 6 meses EA2089	Índice de estado
Marzo	V1	Mínimo	15,0	0
	V2	Percentil 25	40,9	0,3
	V3	Mediana	72,7	0,5
	V4	Máximo	276,8	1
Abril	V1	Mínimo	15,2	0
	V2	Percentil 25	45,2	0,3
	V3	Mediana	77,2	0,5
	V4	Máximo	305,0	1
Mayo	V1	Mínimo	35,1	0
	V2	Percentil 25	46,7	0,3
	V3	Mediana	78,8	0,5
	V4	Máximo	314,2	1
Junio	V1	Mínimo	33,4	0
	V2	Percentil 25	46,5	0,3
	V3	Mediana	67,5	0,5
	V4	Máximo	259,5	1
Julio	V1	Mínimo	29,9	0
	V2	Percentil 25	41,9	0,3
	V3	Mediana	57,7	0,5
	V4	Máximo	198,2	1
Agosto	V1	Mínimo	24,9	0
	V2	Percentil 25	39,3	0,3
	V3	Mediana	48,9	0,5
	V4	Máximo	148,7	1
Septiembre	V1	Mínimo	13,8	0
	V2	Percentil 25	31,2	0,3
	V3	Mediana	38,6	0,5
	V4	Máximo	77,3	1



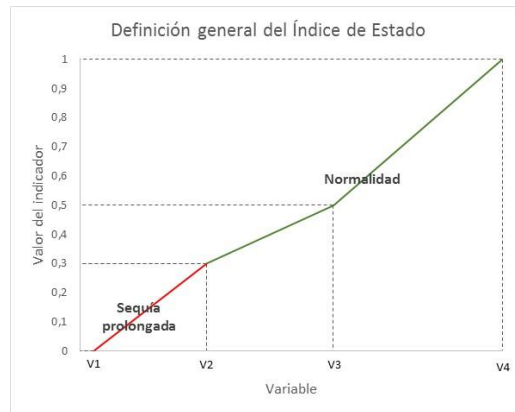
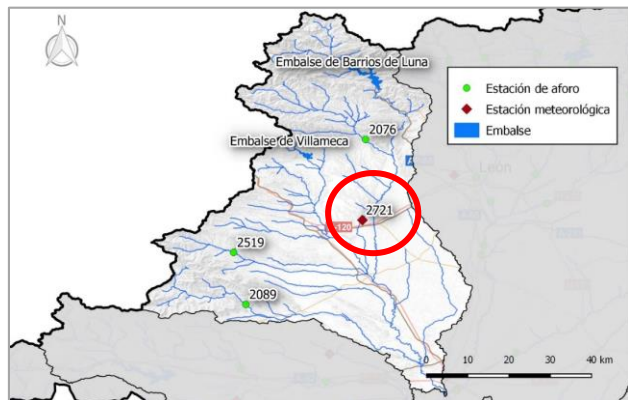
## Indicador EA2519



Mes	Indicador		Ap. Acum. a 6 meses EA2519	Índice de estado
Octubre	V1	Mínimo	8,6	0
	V2	Percentil 25	14,5	0,3
	V3	Mediana	19,6	0,5
	V4	Máximo	28,8	1
Noviembre	V1	Mínimo	8,9	0
	V2	Percentil 25	13,6	0,3
	V3	Mediana	16,5	0,5
	V4	Máximo	28,5	1
Diciembre	V1	Mínimo	9,1	0
	V2	Percentil 25	13,6	0,3
	V3	Mediana	18,9	0,5
	V4	Máximo	39,6	1
Enero	V1	Mínimo	9,2	0
	V2	Percentil 25	15,2	0,3
	V3	Mediana	22,4	0,5
	V4	Máximo	56,3	1
Febrero	V1	Mínimo	10,3	0
	V2	Percentil 25	16,9	0,3
	V3	Mediana	28,0	0,5
	V4	Máximo	77,5	1

Mes	Indicador		Ap. Acum. a 6 meses EA2519	Índice de estado
Marzo	V1	Mínimo	12,9	0
	V2	Percentil 25	20,7	0,3
	V3	Mediana	32,7	0,5
	V4	Máximo	103,6	1
Abril	V1	Mínimo	14,8	0
	V2	Percentil 25	22,5	0,3
	V3	Mediana	36,7	0,5
	V4	Máximo	119,9	1
Mayo	V1	Mínimo	19,0	0
	V2	Percentil 25	24,1	0,3
	V3	Mediana	35,5	0,5
	V4	Máximo	122,9	1
Junio	V1	Mínimo	17,4	0
	V2	Percentil 25	26,2	0,3
	V3	Mediana	32,2	0,5
	V4	Máximo	106,5	1
Julio	V1	Mínimo	15,7	0
	V2	Percentil 25	24,3	0,3
	V3	Mediana	29,2	0,5
	V4	Máximo	84,9	1
Agosto	V1	Mínimo	13,6	0
	V2	Percentil 25	21,1	0,3
	V3	Mediana	25,2	0,5
	V4	Máximo	63,7	1
Septiembre	V1	Mínimo	11,7	0
	V2	Percentil 25	16,0	0,3
	V3	Mediana	20,4	0,5
	V4	Máximo	37,5	1

## Indicador PLU2721



Mes	Indicador	Prec. Acum. a 9 meses	Índice de estado	
Octubre	V1	Mínimo	187,6	0
	V2	Percentil 30	266,9	0,3
	V3	Mediana	309,4	0,5
	V4	Máximo	498,6	1
Noviembre	V1	Mínimo	226,3	0
	V2	Percentil 30	271,9	0,3
	V3	Mediana	331,0	0,5
	V4	Máximo	534,8	1
Diciembre	V1	Mínimo	151,9	0
	V2	Percentil 30	318,7	0,3
	V3	Mediana	348,5	0,5
	V4	Máximo	592,5	1
Enero	V1	Mínimo	150,2	0
	V2	Percentil 30	294,4	0,3
	V3	Mediana	350,5	0,5
	V4	Máximo	768,5	1
Febrero	V1	Mínimo	120,7	0
	V2	Percentil 30	253,0	0,3
	V3	Mediana	316,8	0,5
	V4	Máximo	739,2	1

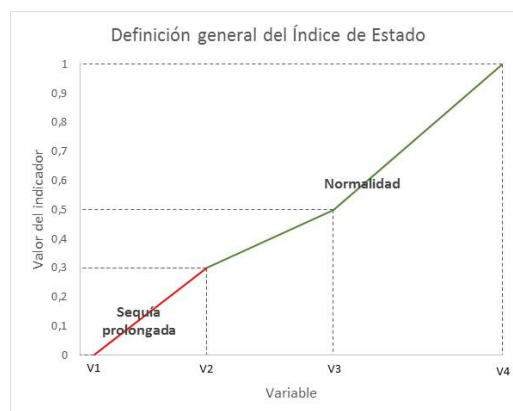
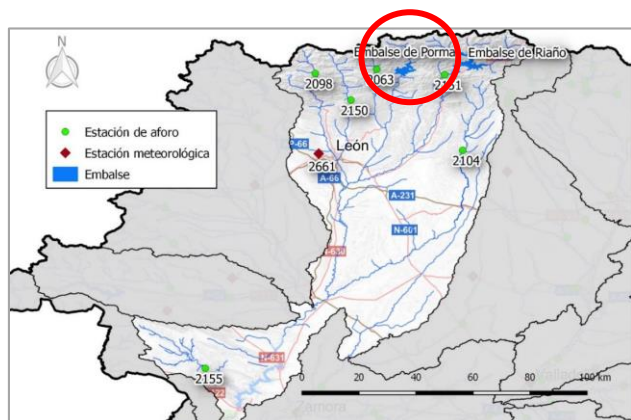
Mes	Indicador	Prec. Acum. a 9 meses	Índice de estado	
Marzo	V1	Mínimo	131,6	0
	V2	Percentil 30	248,0	0,3
	V3	Mediana	316,0	0,5
	V4	Máximo	770,9	1
Abril	V1	Mínimo	180,7	0
	V2	Percentil 30	250,6	0,3
	V3	Mediana	329,4	0,5
	V4	Máximo	768,4	1
Mayo	V1	Mínimo	211,9	0
	V2	Percentil 30	294,5	0,3
	V3	Mediana	371,6	0,5
	V4	Máximo	812,3	1
Junio	V1	Mínimo	215,9	0
	V2	Percentil 30	283,8	0,3
	V3	Mediana	340,7	0,5
	V4	Máximo	799,9	1
Julio	V1	Mínimo	185,4	0
	V2	Percentil 30	245,0	0,3
	V3	Mediana	306,1	0,5
	V4	Máximo	755,3	1
Agosto	V1	Mínimo	110,3	0
	V2	Percentil 30	239,5	0,3
	V3	Mediana	279,9	0,5
	V4	Máximo	663,5	1
Septiembre	V1	Mínimo	117,5	0
	V2	Percentil 30	247,1	0,3
	V3	Mediana	303,1	0,5
	V4	Máximo	526,0	1

## UTS 04. Esla

Variables y coeficientes de ponderación utilizados para la definición del indicador de sequía de la UTS 04:

Tipo de variable	Variable seleccionada	Coef. ponderación
Ap. Acum. 6 meses (embalse)	embalse de Porma	20%
Ap. Acum. 6 meses (embalse)	embalse de Riaño	35%
Ap. Acum. 6 meses (est. aforo)	EA 2063	5%
Ap. Acum. 6 meses (est. aforo)	EA 2098	10%
Ap. Acum. 6 meses (est. aforo)	EA 2104	5%
Ap. Acum. 6 meses (est. aforo)	EA 2151	5%
Ap. Acum. 6 meses (est. aforo)	EA 2150	10%
Ap. Acum. 6 meses (est. aforo)	EA 2155	5%
Prec. Acum. a 9 meses	2661	5%

### Indicador Embalse de Porma

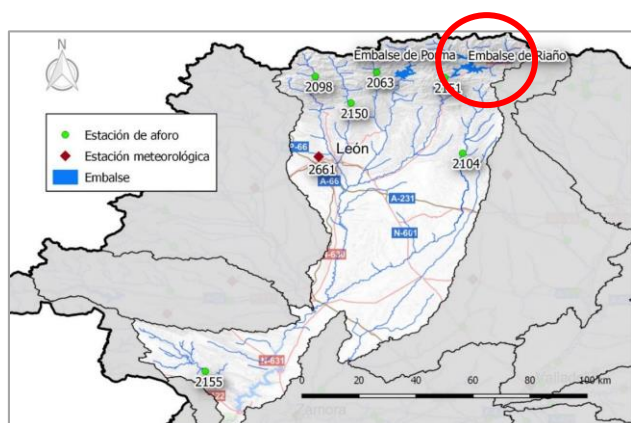


Mes	Indicador		Ap. Acum. a 6 meses Embalse de Porma	Índice de estado
Octubre	V1	Mínimo	45,4	0
	V2	Percentil 25	62,8	0,3
	V3	Mediana	90,1	0,5
	V4	Máximo	156,0	1
Noviembre	V1	Mínimo	45,5	0
	V2	Percentil 25	67,9	0,3

Mes	Indicador		Ap. Acum. a 6 meses Embalse de Porma	Índice de estado
	V3	Mediana	78,5	0,5
	V4	Máximo	133,6	1
Diciembre	V1	Mínimo	38,7	0
	V2	Percentil 25	75,8	0,3
	V3	Mediana	100,8	0,5
	V4	Máximo	194,5	1
Enero	V1	Mínimo	43,9	0
	V2	Percentil 25	93,3	0,3
	V3	Mediana	136,4	0,5
	V4	Máximo	245,9	1
Febrero	V1	Mínimo	45,2	0
	V2	Percentil 25	109,3	0,3
	V3	Mediana	145,4	0,5
	V4	Máximo	296,2	1
Marzo	V1	Mínimo	59,0	0
	V2	Percentil 25	147,1	0,3
	V3	Mediana	180,2	0,5
	V4	Máximo	356,5	1
Abril	V1	Mínimo	104,9	0
	V2	Percentil 25	166,4	0,3
	V3	Mediana	199,9	0,5
	V4	Máximo	371,0	1
Mayo	V1	Mínimo	121,2	0
	V2	Percentil 25	164,4	0,3
	V3	Mediana	206,0	0,5
	V4	Máximo	363,5	1
Junio	V1	Mínimo	115,6	0
	V2	Percentil 25	154,7	0,3
	V3	Mediana	181,3	0,5
	V4	Máximo	292,2	1
Julio	V1	Mínimo	86,2	0
	V2	Percentil 25	132,7	0,3
	V3	Mediana	157,5	0,5
	V4	Máximo	247,9	1
Agosto	V1	Mínimo	67,6	0
	V2	Percentil 25	115,8	0,3

Mes	Indicador		Ap. Acum. a 6 meses Embalse de Porma	Índice de estado
	V3	Mediana	141,3	0,5
	V4	Máximo	225,2	1
Septiembre	V1	Mínimo	58,1	0
	V2	Percentil 25	84,9	0,3
	V3	Mediana	110,2	0,5
	V4	Máximo	200,9	1

### Indicador Embalse de Riaño

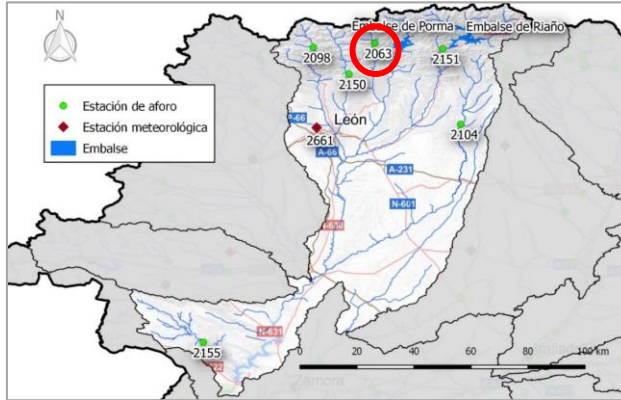


Mes	Indicador		Ap. Acum. a 6 meses Embalse de Riaño	Índice de estado
Octubre	V1	Mínimo	62,5	0
	V2	Percentil 25	113,3	0,3
	V3	Mediana	146,1	0,5
	V4	Máximo	326,5	1
Noviembre	V1	Mínimo	69,6	0
	V2	Percentil 25	107,4	0,3
	V3	Mediana	140,4	0,5
	V4	Máximo	265,2	1
Diciembre	V1	Mínimo	44,0	0
	V2	Percentil 25	131,9	0,3
	V3	Mediana	201,8	0,5
	V4	Máximo	344,8	1

Mes	Indicador		Ap. Acum. a 6 meses Embalse de Riaño	Índice de estado
Enero	V1	Mínimo	65,1	0
	V2	Percentil 25	183,9	0,3
	V3	Mediana	289,1	0,5
	V4	Máximo	506,2	1
Febrero	V1	Mínimo	74,1	0
	V2	Percentil 25	225,1	0,3
	V3	Mediana	321,5	0,5
	V4	Máximo	663,2	1
Marzo	V1	Mínimo	113,0	0
	V2	Percentil 25	302,0	0,3
	V3	Mediana	393,6	0,5
	V4	Máximo	871,9	1
Abril	V1	Mínimo	220,8	0
	V2	Percentil 25	347,1	0,3
	V3	Mediana	447,3	0,5
	V4	Máximo	910,8	1
Mayo	V1	Mínimo	268,7	0
	V2	Percentil 25	357,4	0,3
	V3	Mediana	439,9	0,5
	V4	Máximo	857,6	1
Junio	V1	Mínimo	233,6	0
	V2	Percentil 25	325,4	0,3
	V3	Mediana	374,2	0,5
	V4	Máximo	683,2	1
Julio	V1	Mínimo	175,0	0
	V2	Percentil 25	286,0	0,3
	V3	Mediana	326,3	0,5
	V4	Máximo	501,3	1
Agosto	V1	Mínimo	135,8	0
	V2	Percentil 25	221,3	0,3
	V3	Mediana	295,2	0,5
	V4	Máximo	404,9	1
Septiembre	V1	Mínimo	98,8	0
	V2	Percentil 25	139,1	0,3
	V3	Mediana	197,3	0,5
	V4	Máximo	341,1	1



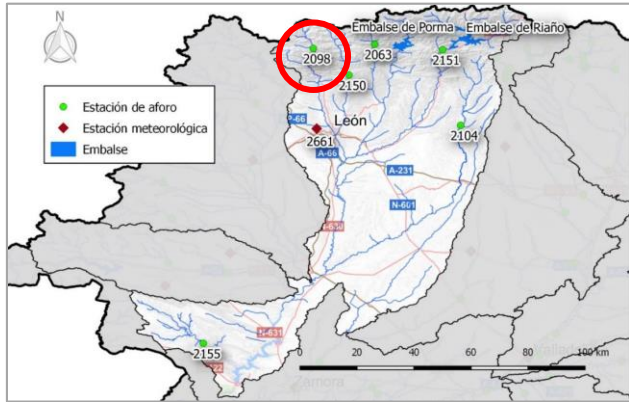
## Indicador EA2063



Mes	Indicador	Ap. Acum. a 6 meses EA2063	Índice de estado	
Octubre	V1	Mínimo	11,8	0
	V2	Percentil 25	23,4	0,3
	V3	Mediana	34,3	0,5
	V4	Máximo	76,8	1
Noviembre	V1	Mínimo	16,2	0
	V2	Percentil 25	28,1	0,3
	V3	Mediana	32,6	0,5
	V4	Máximo	69,8	1
Diciembre	V1	Mínimo	12,0	0
	V2	Percentil 25	27,7	0,3
	V3	Mediana	38,2	0,5
	V4	Máximo	70,9	1
Enero	V1	Mínimo	13,7	0
	V2	Percentil 25	35,4	0,3
	V3	Mediana	48,5	0,5
	V4	Máximo	84,8	1
Febrero	V1	Mínimo	14,8	0
	V2	Percentil 25	40,0	0,3
	V3	Mediana	56,7	0,5
	V4	Máximo	108,3	1

Mes	Indicador		Ap. Acum. a 6 meses EA2063	Índice de estado
Marzo	V1	Mínimo	20,1	0
	V2	Percentil 25	50,1	0,3
	V3	Mediana	67,2	0,5
	V4	Máximo	144,1	1
Abril	V1	Mínimo	29,2	0
	V2	Percentil 25	54,7	0,3
	V3	Mediana	71,6	0,5
	V4	Máximo	152,0	1
Mayo	V1	Mínimo	25,4	0
	V2	Percentil 25	59,1	0,3
	V3	Mediana	71,1	0,5
	V4	Máximo	145,9	1
Junio	V1	Mínimo	22,4	0
	V2	Percentil 25	55,3	0,3
	V3	Mediana	65,9	0,5
	V4	Máximo	116,3	1
Julio	V1	Mínimo	19,8	0
	V2	Percentil 25	47,5	0,3
	V3	Mediana	58,3	0,5
	V4	Máximo	91,6	1
Agosto	V1	Mínimo	16,3	0
	V2	Percentil 25	40,1	0,3
	V3	Mediana	51,1	0,5
	V4	Máximo	89,1	1
Septiembre	V1	Mínimo	13,2	0
	V2	Percentil 25	27,0	0,3
	V3	Mediana	37,6	0,5
	V4	Máximo	73,6	1

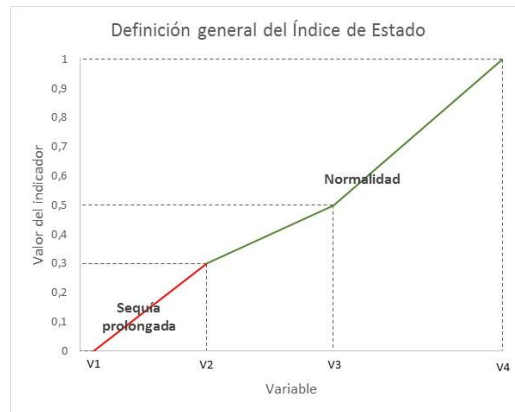
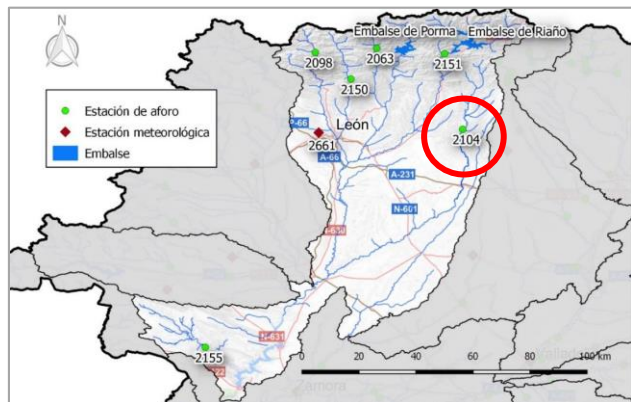
## Indicador EA2098



Mes	Indicador		Ap. Acum. a 6 meses EA2098	Índice de estado
Octubre	V1	Mínimo	13,0	0
	V2	Percentil 25	34,3	0,3
	V3	Mediana	47,6	0,5
	V4	Máximo	223,2	1
Noviembre	V1	Mínimo	13,7	0
	V2	Percentil 25	30,0	0,3
	V3	Mediana	50,3	0,5
	V4	Máximo	208,8	1
Diciembre	V1	Mínimo	14,0	0
	V2	Percentil 25	31,6	0,3
	V3	Mediana	59,4	0,5
	V4	Máximo	180,9	1
Enero	V1	Mínimo	14,6	0
	V2	Percentil 25	42,6	0,3
	V3	Mediana	67,6	0,5
	V4	Máximo	174,1	1
Febrero	V1	Mínimo	14,2	0
	V2	Percentil 25	46,9	0,3
	V3	Mediana	78,3	0,5
	V4	Máximo	178,5	1

Mes	Indicador		Ap. Acum. a 6 meses EA2098	Índice de estado
Marzo	V1	Mínimo	13,5	0
	V2	Percentil 25	54,5	0,3
	V3	Mediana	86,0	0,5
	V4	Máximo	157,4	1
Abril	V1	Mínimo	11,8	0
	V2	Percentil 25	64,4	0,3
	V3	Mediana	81,5	0,5
	V4	Máximo	159,7	1
Mayo	V1	Mínimo	11,3	0
	V2	Percentil 25	66,7	0,3
	V3	Mediana	84,7	0,5
	V4	Máximo	167,0	1
Junio	V1	Mínimo	12,0	0
	V2	Percentil 25	62,0	0,3
	V3	Mediana	76,1	0,5
	V4	Máximo	168,8	1
Julio	V1	Mínimo	11,5	0
	V2	Percentil 25	52,2	0,3
	V3	Mediana	75,1	0,5
	V4	Máximo	159,8	1
Agosto	V1	Mínimo	10,9	0
	V2	Percentil 25	46,0	0,3
	V3	Mediana	64,6	0,5
	V4	Máximo	161,5	1
Septiembre	V1	Mínimo	11,0	0
	V2	Percentil 25	36,9	0,3
	V3	Mediana	57,1	0,5
	V4	Máximo	185,7	1

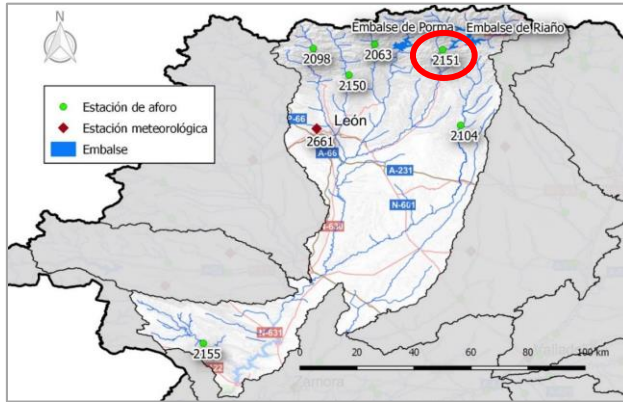
## Indicador EA2104



Mes	Indicador	Ap. Acum. a 6 meses EA2104	Índice de estado
Octubre	V1	Mínimo	2,0
	V2	Percentil 25	13,7
	V3	Mediana	23,2
	V4	Máximo	67,2
Noviembre	V1	Mínimo	5,4
	V2	Percentil 25	10,5
	V3	Mediana	19,9
	V4	Máximo	75,0
Diciembre	V1	Mínimo	7,0
	V2	Percentil 25	16,6
	V3	Mediana	33,1
	V4	Máximo	105,1
Enero	V1	Mínimo	12,8
	V2	Percentil 25	22,9
	V3	Mediana	44,9
	V4	Máximo	150,4
Febrero	V1	Mínimo	14,6
	V2	Percentil 25	34,3
	V3	Mediana	52,1
	V4	Máximo	194,9

Mes	Indicador		Ap. Acum. a 6 meses EA2104	Índice de estado
Marzo	V1	Mínimo	16,0	0
	V2	Percentil 25	48,7	0,3
	V3	Mediana	65,9	0,5
	V4	Máximo	240,4	1
Abril	V1	Mínimo	19,0	0
	V2	Percentil 25	49,4	0,3
	V3	Mediana	70,8	0,5
	V4	Máximo	248,0	1
Mayo	V1	Mínimo	14,8	0
	V2	Percentil 25	54,9	0,3
	V3	Mediana	70,8	0,5
	V4	Máximo	242,4	1
Junio	V1	Mínimo	10,5	0
	V2	Percentil 25	51,9	0,3
	V3	Mediana	64,8	0,5
	V4	Máximo	186,6	1
Julio	V1	Mínimo	6,8	0
	V2	Percentil 25	36,6	0,3
	V3	Mediana	52,1	0,5
	V4	Máximo	137,9	1
Agosto	V1	Mínimo	3,8	0
	V2	Percentil 25	30,7	0,3
	V3	Mediana	41,2	0,5
	V4	Máximo	100,2	1
Septiembre	V1	Mínimo	3,6	0
	V2	Percentil 25	18,7	0,3
	V3	Mediana	31,9	0,5
	V4	Máximo	93,3	1

## Indicador EA2151

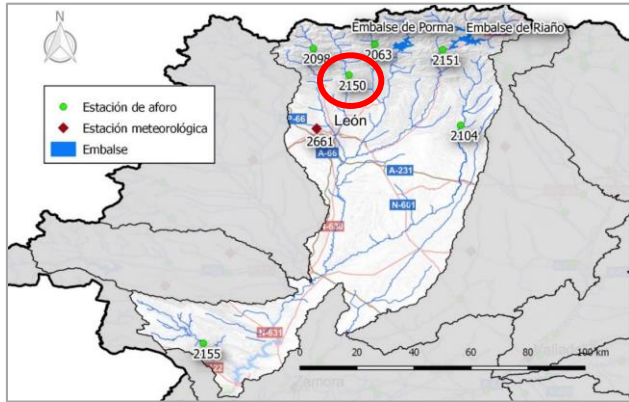


Mes	Indicador		Ap. Acum. a 6 meses EA2151	Índice de estado
Octubre	V1	Mínimo	5,3	0
	V2	Percentil 25	8,5	0,3
	V3	Mediana	11,5	0,5
	V4	Máximo	21,9	1
Noviembre	V1	Mínimo	5,4	0
	V2	Percentil 25	9,7	0,3
	V3	Mediana	10,7	0,5
	V4	Máximo	19,9	1
Diciembre	V1	Mínimo	6,4	0
	V2	Percentil 25	10,7	0,3
	V3	Mediana	14,9	0,5
	V4	Máximo	24,8	1
Enero	V1	Mínimo	6,1	0
	V2	Percentil 25	13,6	0,3
	V3	Mediana	19,0	0,5
	V4	Máximo	37,7	1
Febrero	V1	Mínimo	5,5	0
	V2	Percentil 25	16,7	0,3
	V3	Mediana	23,3	0,5
	V4	Máximo	48,1	1

Mes	Indicador		Ap. Acum. a 6 meses EA2151	Índice de estado
Marzo	V1	Mínimo	7,3	0
	V2	Percentil 25	20,1	0,3
	V3	Mediana	26,7	0,5
	V4	Máximo	58,4	1
Abril	V1	Mínimo	11,2	0
	V2	Percentil 25	22,9	0,3
	V3	Mediana	28,4	0,5
	V4	Máximo	60,2	1
Mayo	V1	Mínimo	13,0	0
	V2	Percentil 25	22,1	0,3
	V3	Mediana	27,7	0,5
	V4	Máximo	56,4	1
Junio	V1	Mínimo	13,3	0
	V2	Percentil 25	20,2	0,3
	V3	Mediana	23,1	0,5
	V4	Máximo	43,8	1
Julio	V1	Mínimo	12,6	0
	V2	Percentil 25	16,7	0,3
	V3	Mediana	19,1	0,5
	V4	Máximo	30,8	1
Agosto	V1	Mínimo	10,2	0
	V2	Percentil 25	13,5	0,3
	V3	Mediana	16,1	0,5
	V4	Máximo	24,7	1
Septiembre	V1	Mínimo	6,1	0
	V2	Percentil 25	10,1	0,3
	V3	Mediana	11,3	0,5
	V4	Máximo	21,4	1



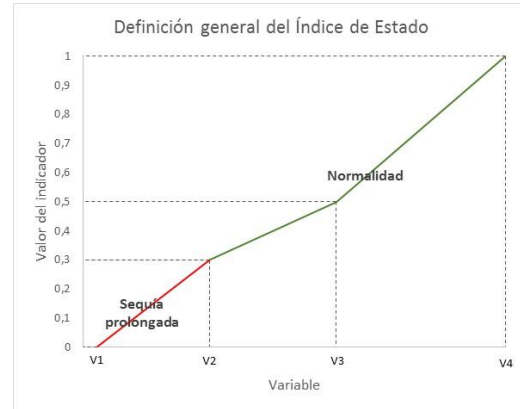
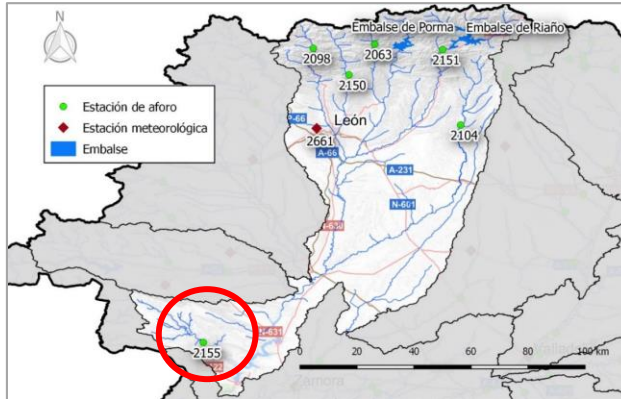
## Indicador EA2150



Mes	Indicador		Ap. Acum. a 6 meses EA2150	Índice de estado
Octubre	V1	Mínimo	20,9	0
	V2	Percentil 25	39,7	0,3
	V3	Mediana	57,9	0,5
	V4	Máximo	142,0	1
Noviembre	V1	Mínimo	23,1	0
	V2	Percentil 25	44,4	0,3
	V3	Mediana	59,2	0,5
	V4	Máximo	131,8	1
Diciembre	V1	Mínimo	16,4	0
	V2	Percentil 25	58,4	0,3
	V3	Mediana	71,6	0,5
	V4	Máximo	138,4	1
Enero	V1	Mínimo	22,5	0
	V2	Percentil 25	69,4	0,3
	V3	Mediana	102,3	0,5
	V4	Máximo	197,5	1
Febrero	V1	Mínimo	26,5	0
	V2	Percentil 25	87,1	0,3
	V3	Mediana	114,7	0,5
	V4	Máximo	261,6	1

Mes	Indicador		Ap. Acum. a 6 meses EA2150	Índice de estado
Marzo	V1	Mínimo	37,9	0
	V2	Percentil 25	100,7	0,3
	V3	Mediana	137,7	0,5
	V4	Máximo	353,8	1
Abril	V1	Mínimo	67,8	0
	V2	Percentil 25	112,0	0,3
	V3	Mediana	147,0	0,5
	V4	Máximo	368,6	1
Mayo	V1	Mínimo	78,0	0
	V2	Percentil 25	114,4	0,3
	V3	Mediana	143,1	0,5
	V4	Máximo	361,6	1
Junio	V1	Mínimo	80,2	0
	V2	Percentil 25	109,3	0,3
	V3	Mediana	123,1	0,5
	V4	Máximo	278,7	1
Julio	V1	Mínimo	72,8	0
	V2	Percentil 25	87,2	0,3
	V3	Mediana	107,2	0,5
	V4	Máximo	195,9	1
Agosto	V1	Mínimo	59,0	0
	V2	Percentil 25	69,9	0,3
	V3	Mediana	93,9	0,5
	V4	Máximo	145,1	1
Septiembre	V1	Mínimo	33,5	0
	V2	Percentil 25	54,8	0,3
	V3	Mediana	64,8	0,5
	V4	Máximo	111,8	1

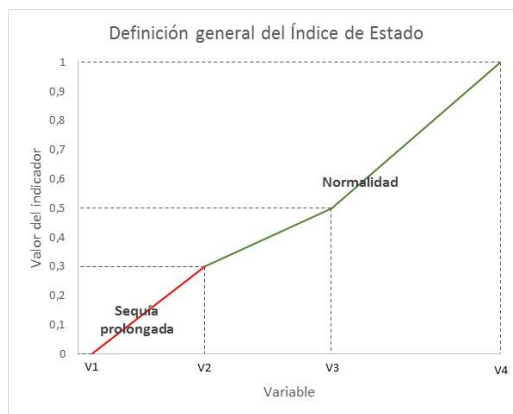
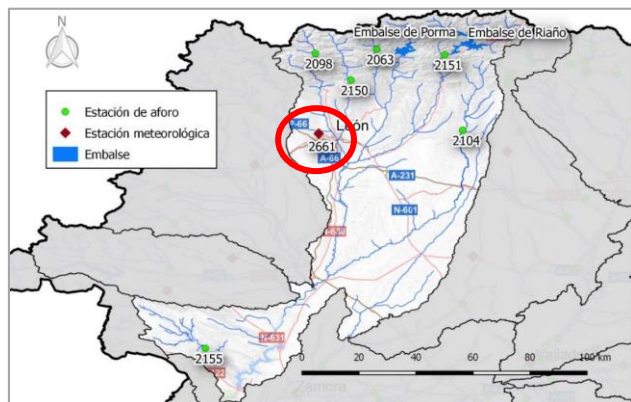
## Indicador EA2155



Mes	Indicador	Ap. Acum. a 6 meses EA2155	Índice de estado	
Octubre	V1	Mínimo	2,5	0
	V2	Percentil 25	6,0	0,3
	V3	Mediana	10,9	0,5
	V4	Máximo	27,4	1
Noviembre	V1	Mínimo	2,9	0
	V2	Percentil 25	6,4	0,3
	V3	Mediana	9,8	0,5
	V4	Máximo	40,8	1
Diciembre	V1	Mínimo	2,8	0
	V2	Percentil 25	6,8	0,3
	V3	Mediana	12,8	0,5
	V4	Máximo	63,0	1
Enero	V1	Mínimo	2,0	0
	V2	Percentil 25	10,3	0,3
	V3	Mediana	17,2	0,5
	V4	Máximo	107,1	1
Febrero	V1	Mínimo	1,7	0
	V2	Percentil 25	11,5	0,3
	V3	Mediana	21,7	0,5
	V4	Máximo	149,7	1

Mes	Indicador		Ap. Acum. a 6 meses EA2155	Índice de estado
Marzo	V1	Mínimo	3,3	0
	V2	Percentil 25	14,2	0,3
	V3	Mediana	27,2	0,5
	V4	Máximo	212,4	1
Abril	V1	Mínimo	6,1	0
	V2	Percentil 25	19,2	0,3
	V3	Mediana	30,1	0,5
	V4	Máximo	236,1	1
Mayo	V1	Mínimo	6,9	0
	V2	Percentil 25	20,1	0,3
	V3	Mediana	33,6	0,5
	V4	Máximo	243,2	1
Junio	V1	Mínimo	6,5	0
	V2	Percentil 25	20,3	0,3
	V3	Mediana	31,6	0,5
	V4	Máximo	211,6	1
Julio	V1	Mínimo	4,6	0
	V2	Percentil 25	14,9	0,3
	V3	Mediana	24,7	0,5
	V4	Máximo	149,2	1
Agosto	V1	Mínimo	3,6	0
	V2	Percentil 25	11,1	0,3
	V3	Mediana	19,3	0,5
	V4	Máximo	106,7	1
Septiembre	V1	Mínimo	3,2	0
	V2	Percentil 25	8,0	0,3
	V3	Mediana	12,6	0,5
	V4	Máximo	56,0	1

## Indicador PLU2661



Mes	Indicador	Prec. Acum. a 9 meses	Índice de estado	
Octubre	V1	Mínimo	209,7	0
	V2	Percentil 30	301,8	0,3
	V3	Mediana	331,4	0,5
	V4	Máximo	515,3	1
Noviembre	V1	Mínimo	256,1	0
	V2	Percentil 30	305,2	0,3
	V3	Mediana	344,3	0,5
	V4	Máximo	537,1	1
Diciembre	V1	Mínimo	174,4	0
	V2	Percentil 30	344,7	0,3
	V3	Mediana	369,4	0,5
	V4	Máximo	632,9	1
Enero	V1	Mínimo	211,0	0
	V2	Percentil 30	306,4	0,3
	V3	Mediana	374,7	0,5
	V4	Máximo	717,6	1
Febrero	V1	Mínimo	192,9	0
	V2	Percentil 30	281,3	0,3
	V3	Mediana	361,0	0,5
	V4	Máximo	688,3	1

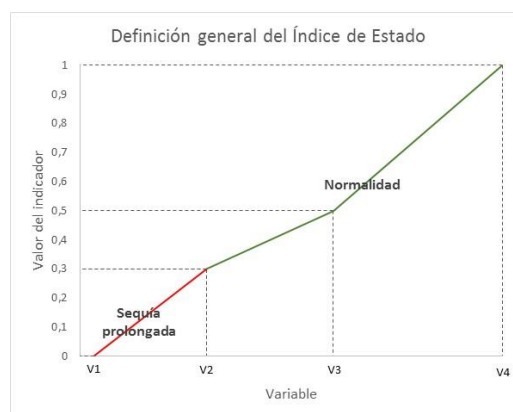
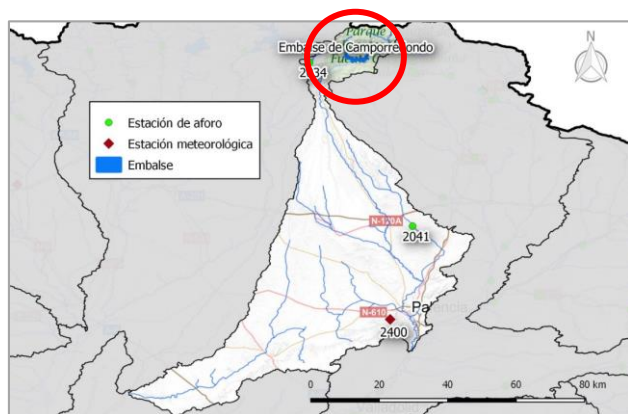
Mes	Indicador	Prec. Acum. a 9 meses	Índice de estado	
Marzo	V1	Mínimo	183,2	0
	V2	Percentil 30	263,7	0,3
	V3	Mediana	370,3	0,5
	V4	Máximo	733,6	1
Abril	V1	Mínimo	228,2	0
	V2	Percentil 30	288,6	0,3
	V3	Mediana	370,2	0,5
	V4	Máximo	732,6	1
Mayo	V1	Mínimo	257,0	0
	V2	Percentil 30	324,4	0,3
	V3	Mediana	398,3	0,5
	V4	Máximo	792,4	1
Junio	V1	Mínimo	260,3	0
	V2	Percentil 30	318,6	0,3
	V3	Mediana	371,3	0,5
	V4	Máximo	774,8	1
Julio	V1	Mínimo	220,7	0
	V2	Percentil 30	280,7	0,3
	V3	Mediana	342,1	0,5
	V4	Máximo	741,0	1
Agosto	V1	Mínimo	148,0	0
	V2	Percentil 30	272,2	0,3
	V3	Mediana	311,6	0,5
	V4	Máximo	693,0	1
Septiembre	V1	Mínimo	152,9	0
	V2	Percentil 30	278,6	0,3
	V3	Mediana	319,6	0,5
	V4	Máximo	550,6	1

## UTS 05. Carrión

Variables y coeficientes de ponderación utilizados para la definición del indicador de sequía de la UTS 05:

Tipo de variable	Variable seleccionada	Coef. ponderación
Ap. Acum. 6 meses (embalse)	embalse de Camporredondo	70%
Ap. Acum. 6 meses (est. aforo)	EA 2034	10%
Ap. Acum. 6 meses (est. aforo)	EA 2041	10%
Prec. Acum. a 9 meses	2400	10%

### Indicador Embalse de Camporredondo



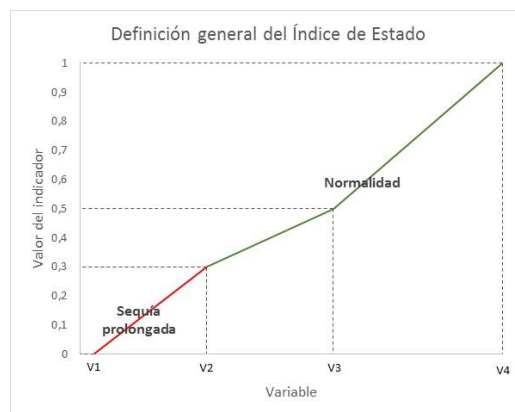
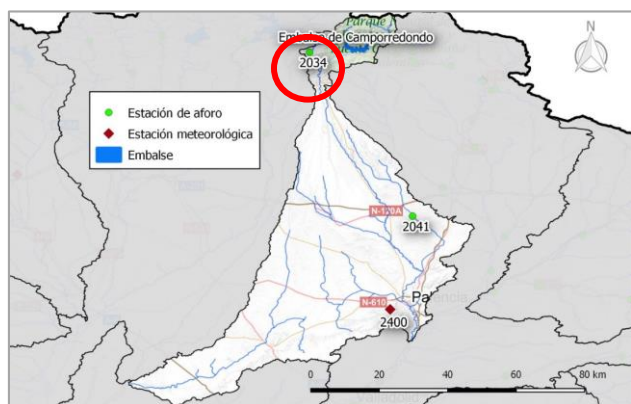
Mes	Indicador	Ap. Acum. a 6 meses Embalse de Camporredondo	Índice de estado	
Octubre	V1	Mínimo	28,9	0
	V2	Percentil 25	52,0	0,3
	V3	Mediana	68,6	0,5
	V4	Máximo	141,1	1
Noviembre	V1	Mínimo	33,7	0
	V2	Percentil 25	46,6	0,3
	V3	Mediana	55,3	0,5
	V4	Máximo	121,0	1

Mes	Indicador		Ap. Acum. a 6 meses Embalse de Camporredondo	Índice de estado
Diciembre	V1	Mínimo	22,7	0
	V2	Percentil 25	43,6	0,3
	V3	Mediana	63,0	0,5
	V4	Máximo	149,4	1
Enero	V1	Mínimo	30,3	0
	V2	Percentil 25	51,1	0,3
	V3	Mediana	91,4	0,5
	V4	Máximo	192,7	1
Febrero	V1	Mínimo	30,0	0
	V2	Percentil 25	62,7	0,3
	V3	Mediana	101,5	0,5
	V4	Máximo	237,6	1
Marzo	V1	Mínimo	44,2	0
	V2	Percentil 25	80,1	0,3
	V3	Mediana	118,7	0,5
	V4	Máximo	335,7	1
Abril	V1	Mínimo	55,8	0
	V2	Percentil 25	99,1	0,3
	V3	Mediana	125,8	0,5
	V4	Máximo	357,2	1
Mayo	V1	Mínimo	67,8	0
	V2	Percentil 25	113,0	0,3
	V3	Mediana	129,1	0,5
	V4	Máximo	352,5	1
Junio	V1	Mínimo	74,5	0
	V2	Percentil 25	107,2	0,3
	V3	Mediana	123,0	0,5
	V4	Máximo	285,2	1
Julio	V1	Mínimo	65,7	0
	V2	Percentil 25	85,2	0,3
	V3	Mediana	115,5	0,5
	V4	Máximo	220,1	1
Agosto	V1	Mínimo	56,8	0
	V2	Percentil 25	75,0	0,3
	V3	Mediana	107,5	0,5
	V4	Máximo	177,5	1



Mes	Indicador		Ap. Acum. a 6 meses Embalse de Camporredondo	Índice de estado
Septiembre	V1	Mínimo	34,8	0
	V2	Percentil 25	59,4	0,3
	V3	Mediana	78,7	0,5
	V4	Máximo	156,5	1

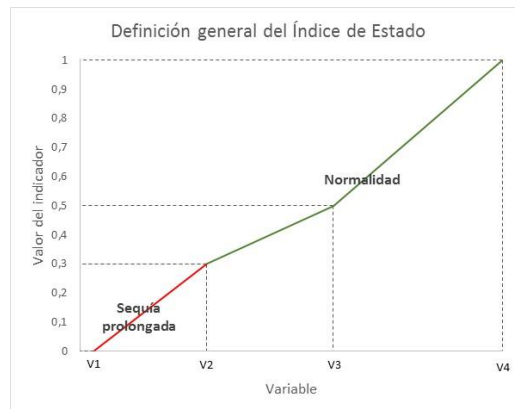
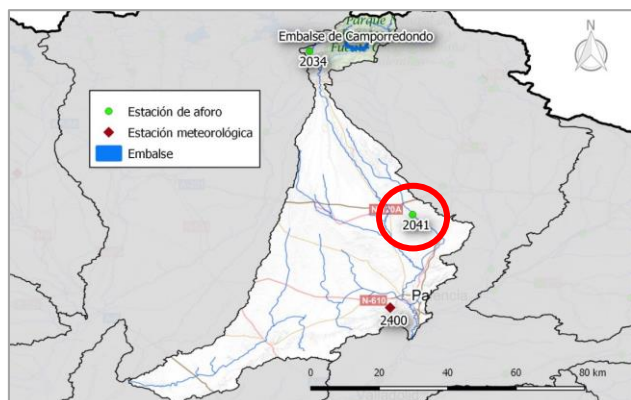
### Indicador EA2034



Mes	Indicador		Ap. Acum. a 6 meses EA2034	Índice de estado
Octubre	V1	Mínimo	3,6	0
	V2	Percentil 25	5,6	0,3
	V3	Mediana	9,0	0,5
	V4	Máximo	28,8	1
Noviembre	V1	Mínimo	3,7	0
	V2	Percentil 25	6,6	0,3
	V3	Mediana	9,1	0,5
	V4	Máximo	30,4	1
Diciembre	V1	Mínimo	2,6	0
	V2	Percentil 25	8,1	0,3
	V3	Mediana	13,4	0,5
	V4	Máximo	32,4	1
Enero	V1	Mínimo	3,7	0
	V2	Percentil 25	10,6	0,3

Mes	Indicador		Ap. Acum. a 6 meses EA2034	Índice de estado
	V3	Mediana	17,4	0,5
	V4	Máximo	44,9	1
Febrero	V1	Mínimo	4,8	0
	V2	Percentil 25	13,2	0,3
	V3	Mediana	19,4	0,5
	V4	Máximo	56,3	1
Marzo	V1	Mínimo	6,7	0
	V2	Percentil 25	17,0	0,3
	V3	Mediana	22,1	0,5
	V4	Máximo	76,6	1
Abril	V1	Mínimo	8,2	0
	V2	Percentil 25	19,2	0,3
	V3	Mediana	24,2	0,5
	V4	Máximo	80,6	1
Mayo	V1	Mínimo	9,1	0
	V2	Percentil 25	18,3	0,3
	V3	Mediana	23,4	0,5
	V4	Máximo	75,8	1
Junio	V1	Mínimo	9,8	0
	V2	Percentil 25	17,2	0,3
	V3	Mediana	21,2	0,5
	V4	Máximo	57,8	1
Julio	V1	Mínimo	9,2	0
	V2	Percentil 25	14,4	0,3
	V3	Mediana	17,9	0,5
	V4	Máximo	49,5	1
Agosto	V1	Mínimo	8,1	0
	V2	Percentil 25	11,9	0,3
	V3	Mediana	15,5	0,5
	V4	Máximo	43,0	1
Septiembre	V1	Mínimo	3,0	0
	V2	Percentil 25	7,7	0,3
	V3	Mediana	11,4	0,5
	V4	Máximo	36,6	1

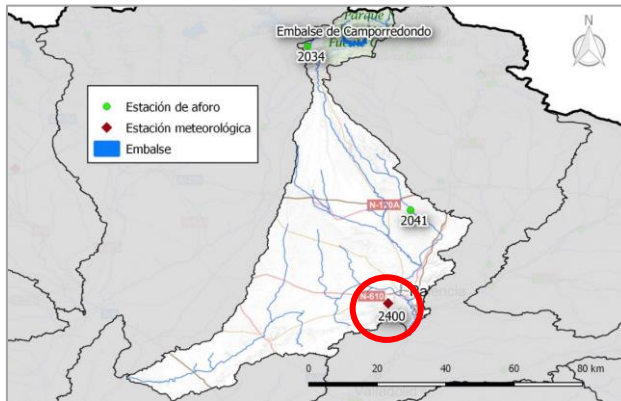
## Indicador EA2041



Mes	Indicador	Ap. Acum. a 6 meses EA2041	Índice de estado	
Octubre	V1	Mínimo	0,8	0
	V2	Percentil 25	3,2	0,3
	V3	Mediana	5,5	0,5
	V4	Máximo	24,2	1
Noviembre	V1	Mínimo	0,9	0
	V2	Percentil 25	2,7	0,3
	V3	Mediana	4,9	0,5
	V4	Máximo	26,3	1
Diciembre	V1	Mínimo	2,2	0
	V2	Percentil 25	5,0	0,3
	V3	Mediana	6,8	0,5
	V4	Máximo	40,1	1
Enero	V1	Mínimo	2,0	0
	V2	Percentil 25	5,8	0,3
	V3	Mediana	8,4	0,5
	V4	Máximo	70,9	1
Febrero	V1	Mínimo	2,3	0
	V2	Percentil 25	6,6	0,3
	V3	Mediana	9,3	0,5
	V4	Máximo	83,3	1

Mes	Indicador		Ap. Acum. a 6 meses EA2041	Índice de estado
Marzo	V1	Mínimo	2,8	0
	V2	Percentil 25	7,0	0,3
	V3	Mediana	10,4	0,5
	V4	Máximo	104,7	1
Abril	V1	Mínimo	3,6	0
	V2	Percentil 25	7,8	0,3
	V3	Mediana	11,4	0,5
	V4	Máximo	105,6	1
Mayo	V1	Mínimo	4,0	0
	V2	Percentil 25	7,8	0,3
	V3	Mediana	11,7	0,5
	V4	Máximo	99,3	1
Junio	V1	Mínimo	3,5	0
	V2	Percentil 25	7,0	0,3
	V3	Mediana	11,7	0,5
	V4	Máximo	76,2	1
Julio	V1	Mínimo	3,0	0
	V2	Percentil 25	5,6	0,3
	V3	Mediana	10,4	0,5
	V4	Máximo	49,4	1
Agosto	V1	Mínimo	2,4	0
	V2	Percentil 25	4,7	0,3
	V3	Mediana	8,8	0,5
	V4	Máximo	36,9	1
Septiembre	V1	Mínimo	1,7	0
	V2	Percentil 25	3,7	0,3
	V3	Mediana	6,6	0,5
	V4	Máximo	31,1	1

## Indicador PLU2400



Mes	Indicador	Prec. Acum. a 9 meses	Índice de estado	
Octubre	V1	Mínimo	133,8	0
	V2	Percentil 30	219,9	0,3
	V3	Mediana	237,4	0,5
	V4	Máximo	402,8	1
Noviembre	V1	Mínimo	138,6	0
	V2	Percentil 30	221,2	0,3
	V3	Mediana	258,0	0,5
	V4	Máximo	491,5	1
Diciembre	V1	Mínimo	145,8	0
	V2	Percentil 30	253,4	0,3
	V3	Mediana	269,8	0,5
	V4	Máximo	581,8	1
Enero	V1	Mínimo	141,4	0
	V2	Percentil 30	221,1	0,3
	V3	Mediana	259,5	0,5
	V4	Máximo	605,8	1
Febrero	V1	Mínimo	109,9	0
	V2	Percentil 30	209,5	0,3
	V3	Mediana	237,5	0,5
	V4	Máximo	468,6	1
Marzo	V1	Mínimo	110,9	0

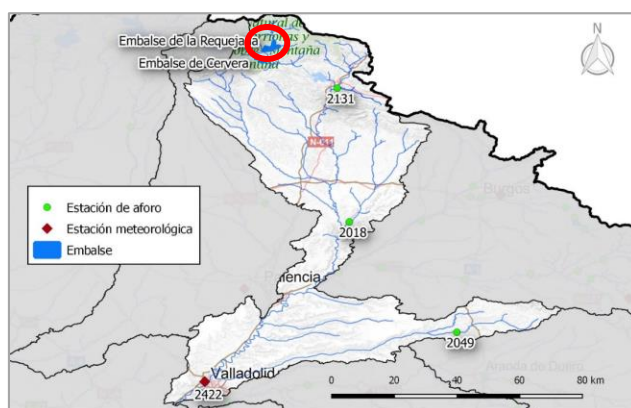
Mes	Indicador	Prec. Acum. a 9 meses	Índice de estado	
	V2	Percentil 30	187,9	0,3
	V3	Mediana	226,9	0,5
	V4	Máximo	440,0	1
Abril	V1	Mínimo	119,1	0
	V2	Percentil 30	210,1	0,3
	V3	Mediana	253,3	0,5
	V4	Máximo	424,7	1
Mayo	V1	Mínimo	160,9	0
	V2	Percentil 30	222,2	0,3
	V3	Mediana	278,3	0,5
	V4	Máximo	429,3	1
Junio	V1	Mínimo	164,7	0
	V2	Percentil 30	231,1	0,3
	V3	Mediana	273,0	0,5
	V4	Máximo	425,3	1
Julio	V1	Mínimo	133,1	0
	V2	Percentil 30	198,9	0,3
	V3	Mediana	221,9	0,5
	V4	Máximo	434,6	1
Agosto	V1	Mínimo	114,8	0
	V2	Percentil 30	187,4	0,3
	V3	Mediana	207,8	0,5
	V4	Máximo	461,9	1
Septiembre	V1	Mínimo	120,1	0
	V2	Percentil 30	198,7	0,3
	V3	Mediana	220,3	0,5
	V4	Máximo	375,1	1

## UTE 06. Pisuerga

Variables y coeficientes de ponderación utilizados para la definición del indicador de sequía de la UTS 06:

Tipo de variable	Variable seleccionada	Coef. ponderación
Ap. Acum. 6 meses (embalse)	embalse de Requejada	40%
Ap. Acum. 6 meses (embalse)	embalse de Cervera (Ruesga)	20%
Ap. Acum. 6 meses (est. aforo)	EA 2049	10%
Ap. Acum. 6 meses (est. aforo)	EA 2018	10%
Ap. Acum. 6 meses (est. aforo)	EA 2131	10%
Prec. Acum. a 9 meses	2422	10%

### Indicador Embalse de Requejada



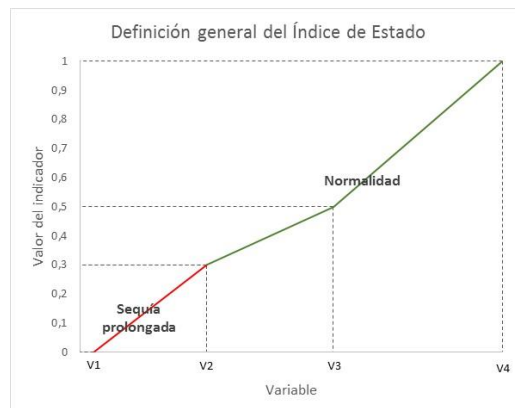
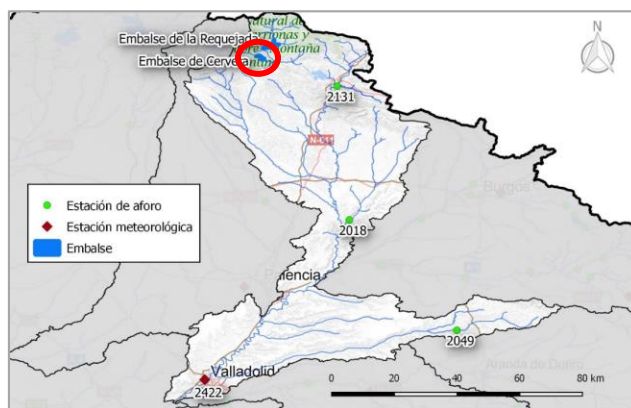
Mes	Indicador		Ap. Acum. a 6 meses Embalse de Requejada	Índice de estado
Octubre	V1	Mínimo	11,0	0
	V2	Percentil 25	21,2	0,3
	V3	Mediana	28,5	0,5
	V4	Máximo	77,0	1
Noviembre	V1	Mínimo	12,4	0
	V2	Percentil 25	17,6	0,3
	V3	Mediana	25,5	0,5
	V4	Máximo	61,7	1

Mes	Indicador		Ap. Acum. a 6 meses Embalse de Requejada	Índice de estado
Diciembre	V1	Mínimo	11,8	0
	V2	Percentil 25	26,4	0,3
	V3	Mediana	37,4	0,5
	V4	Máximo	79,0	1
Enero	V1	Mínimo	17,2	0
	V2	Percentil 25	35,3	0,3
	V3	Mediana	55,7	0,5
	V4	Máximo	99,3	1
Febrero	V1	Mínimo	20,6	0
	V2	Percentil 25	43,9	0,3
	V3	Mediana	64,0	0,5
	V4	Máximo	148,2	1
Marzo	V1	Mínimo	23,2	0
	V2	Percentil 25	67,2	0,3
	V3	Mediana	91,1	0,5
	V4	Máximo	197,9	1
Abril	V1	Mínimo	34,4	0
	V2	Percentil 25	80,4	0,3
	V3	Mediana	106,3	0,5
	V4	Máximo	205,7	1
Mayo	V1	Mínimo	41,7	0
	V2	Percentil 25	84,5	0,3
	V3	Mediana	108,3	0,5
	V4	Máximo	204,8	1
Junio	V1	Mínimo	42,8	0
	V2	Percentil 25	81,8	0,3
	V3	Mediana	94,3	0,5
	V4	Máximo	167,9	1
Julio	V1	Mínimo	31,5	0
	V2	Percentil 25	66,8	0,3
	V3	Mediana	85,5	0,5
	V4	Máximo	151,4	1
Agosto	V1	Mínimo	23,5	0
	V2	Percentil 25	54,8	0,3
	V3	Mediana	69,9	0,5
	V4	Máximo	132,1	1



Mes	Indicador		Ap. Acum. a 6 meses Embalse de Requejada	Índice de estado
Septiembre	V1	Mínimo	13,9	0
	V2	Percentil 25	30,4	0,3
	V3	Mediana	43,6	0,5
	V4	Máximo	111,9	1

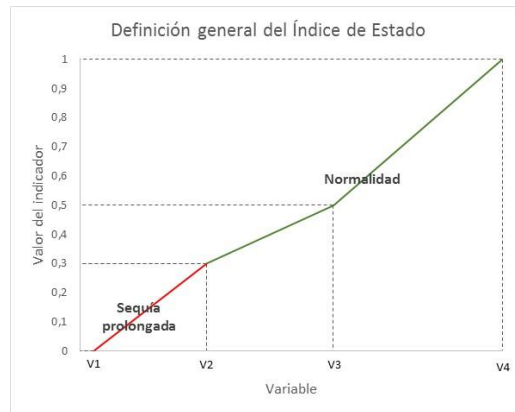
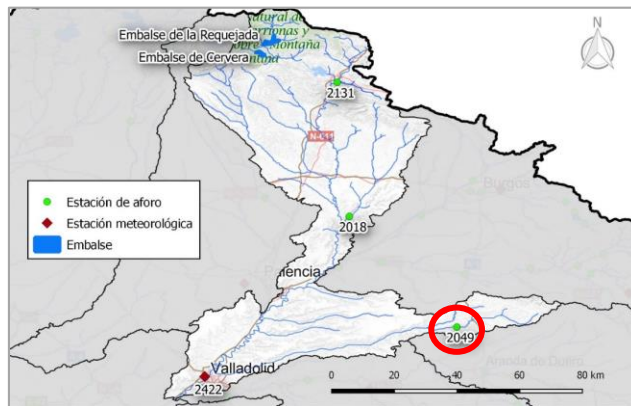
### Indicador Embalse de Cervera



Mes	Indicador		Ap. Acum. a 6 meses Embalse de Cervera	Índice de estado
Octubre	V1	Mínimo	4,0	0
	V2	Percentil 25	9,6	0,3
	V3	Mediana	21,0	0,5
	V4	Máximo	41,4	1
Noviembre	V1	Mínimo	3,8	0
	V2	Percentil 25	12,5	0,3
	V3	Mediana	17,6	0,5
	V4	Máximo	56,7	1
Diciembre	V1	Mínimo	6,9	0
	V2	Percentil 25	14,1	0,3
	V3	Mediana	21,7	0,5
	V4	Máximo	73,4	1
Enero	V1	Mínimo	10,1	0
	V2	Percentil 25	19,0	0,3

Mes	Indicador		Ap. Acum. a 6 meses Embalse de Cervera	Índice de estado
	V3	Mediana	30,0	0,5
	V4	Máximo	111,2	1
Febrero	V1	Mínimo	11,7	0
	V2	Percentil 25	22,9	0,3
	V3	Mediana	34,8	0,5
	V4	Máximo	142,2	1
Marzo	V1	Mínimo	12,6	0
	V2	Percentil 25	27,4	0,3
	V3	Mediana	41,9	0,5
	V4	Máximo	180,7	1
Abril	V1	Mínimo	13,4	0
	V2	Percentil 25	29,9	0,3
	V3	Mediana	45,1	0,5
	V4	Máximo	185,1	1
Mayo	V1	Mínimo	16,7	0
	V2	Percentil 25	30,9	0,3
	V3	Mediana	44,1	0,5
	V4	Máximo	174,8	1
Junio	V1	Mínimo	14,6	0
	V2	Percentil 25	26,9	0,3
	V3	Mediana	41,0	0,5
	V4	Máximo	137,6	1
Julio	V1	Mínimo	13,3	0
	V2	Percentil 25	21,3	0,3
	V3	Mediana	33,9	0,5
	V4	Máximo	93,4	1
Agosto	V1	Mínimo	10,7	0
	V2	Percentil 25	16,1	0,3
	V3	Mediana	26,6	0,5
	V4	Máximo	62,6	1
Septiembre	V1	Mínimo	5,2	0
	V2	Percentil 25	13,3	0,3
	V3	Mediana	20,9	0,5
	V4	Máximo	57,7	1

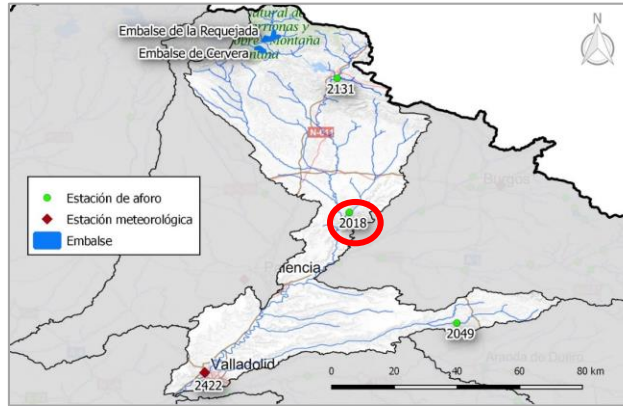
## Indicador EA2049



Mes	Indicador	Ap. Acum. a 6 meses EA2049	Índice de estado
Octubre	V1	Mínimo	1,0
	V2	Percentil 25	2,3
	V3	Mediana	4,6
	V4	Máximo	18,6
Noviembre	V1	Mínimo	1,5
	V2	Percentil 25	2,4
	V3	Mediana	4,0
	V4	Máximo	13,3
Diciembre	V1	Mínimo	1,6
	V2	Percentil 25	3,1
	V3	Mediana	4,7
	V4	Máximo	21,8
Enero	V1	Mínimo	1,7
	V2	Percentil 25	3,5
	V3	Mediana	5,6
	V4	Máximo	31,0
Febrero	V1	Mínimo	2,0
	V2	Percentil 25	3,9
	V3	Mediana	7,1
	V4	Máximo	39,6

Mes	Indicador	Ap. Acum. a 6 meses EA2049	Índice de estado	
Marzo	V1	Mínimo	2,3	0
	V2	Percentil 25	4,0	0,3
	V3	Mediana	8,1	0,5
	V4	Máximo	56,0	1
Abril	V1	Mínimo	2,1	0
	V2	Percentil 25	5,1	0,3
	V3	Mediana	9,0	0,5
	V4	Máximo	63,0	1
Mayo	V1	Mínimo	1,9	0
	V2	Percentil 25	4,8	0,3
	V3	Mediana	10,0	0,5
	V4	Máximo	65,7	1
Junio	V1	Mínimo	1,8	0
	V2	Percentil 25	4,5	0,3
	V3	Mediana	10,7	0,5
	V4	Máximo	61,4	1
Julio	V1	Mínimo	1,7	0
	V2	Percentil 25	4,2	0,3
	V3	Mediana	9,7	0,5
	V4	Máximo	43,6	1
Agosto	V1	Mínimo	1,6	0
	V2	Percentil 25	3,7	0,3
	V3	Mediana	8,7	0,5
	V4	Máximo	33,7	1
Septiembre	V1	Mínimo	1,2	0
	V2	Percentil 25	2,9	0,3
	V3	Mediana	6,1	0,5
	V4	Máximo	18,4	1

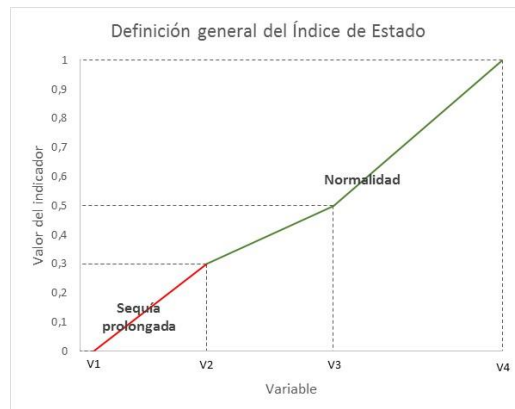
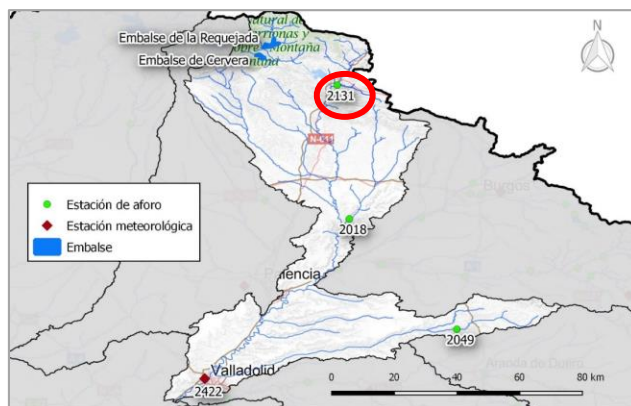
## Indicador EA2018



Mes	Indicador	Ap. Acum. a 6 meses EA2018	Índice de estado	
Octubre	V1	Mínimo	3,9	0
	V2	Percentil 25	7,2	0,3
	V3	Mediana	14,0	0,5
	V4	Máximo	39,5	1
Noviembre	V1	Mínimo	3,0	0
	V2	Percentil 25	6,5	0,3
	V3	Mediana	10,6	0,5
	V4	Máximo	44,8	1
Diciembre	V1	Mínimo	4,4	0
	V2	Percentil 25	7,5	0,3
	V3	Mediana	14,6	0,5
	V4	Máximo	72,6	1
Enero	V1	Mínimo	5,2	0
	V2	Percentil 25	8,3	0,3
	V3	Mediana	19,8	0,5
	V4	Máximo	123,2	1
Febrero	V1	Mínimo	4,0	0
	V2	Percentil 25	13,1	0,3
	V3	Mediana	30,4	0,5
	V4	Máximo	179,2	1

Mes	Indicador	Ap. Acum. a 6 meses EA2018	Índice de estado	
Marzo	V1	Mínimo	2,9	0
	V2	Percentil 25	20,9	0,3
	V3	Mediana	35,2	0,5
	V4	Máximo	202,3	1
Abril	V1	Mínimo	5,1	0
	V2	Percentil 25	22,3	0,3
	V3	Mediana	40,8	0,5
	V4	Máximo	223,4	1
Mayo	V1	Mínimo	6,3	0
	V2	Percentil 25	25,2	0,3
	V3	Mediana	45,5	0,5
	V4	Máximo	224,0	1
Junio	V1	Mínimo	7,3	0
	V2	Percentil 25	24,0	0,3
	V3	Mediana	40,9	0,5
	V4	Máximo	178,3	1
Julio	V1	Mínimo	6,8	0
	V2	Percentil 25	21,3	0,3
	V3	Mediana	36,4	0,5
	V4	Máximo	125,6	1
Agosto	V1	Mínimo	5,9	0
	V2	Percentil 25	17,2	0,3
	V3	Mediana	24,3	0,5
	V4	Máximo	74,8	1
Septiembre	V1	Mínimo	5,1	0
	V2	Percentil 25	10,6	0,3
	V3	Mediana	18,3	0,5
	V4	Máximo	67,1	1

## Indicador EA2131

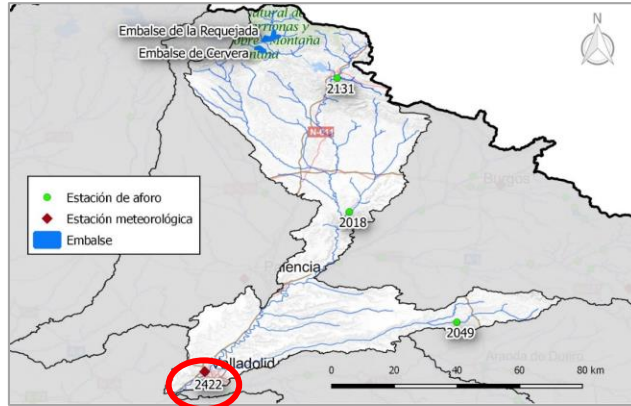


Mes	Indicador	Ap. Acum. a 6 meses EA2131	Índice de estado	
Octubre	V1	Mínimo	6,3	0
	V2	Percentil 25	12,7	0,3
	V3	Mediana	19,5	0,5
	V4	Máximo	45,4	1
Noviembre	V1	Mínimo	6,8	0
	V2	Percentil 25	12,1	0,3
	V3	Mediana	18,5	0,5
	V4	Máximo	50,0	1
Diciembre	V1	Mínimo	8,3	0
	V2	Percentil 25	16,2	0,3
	V3	Mediana	29,0	0,5
	V4	Máximo	63,1	1
Enero	V1	Mínimo	10,0	0
	V2	Percentil 25	24,3	0,3
	V3	Mediana	47,3	0,5
	V4	Máximo	107,9	1
Febrero	V1	Mínimo	8,3	0
	V2	Percentil 25	41,9	0,3
	V3	Mediana	60,0	0,5
	V4	Máximo	144,4	1

Mes	Indicador	Ap. Acum. a 6 meses EA2131	Índice de estado	
Marzo	V1	Mínimo	10,0	0
	V2	Percentil 25	53,0	0,3
	V3	Mediana	71,9	0,5
	V4	Máximo	183,0	1
Abril	V1	Mínimo	15,3	0
	V2	Percentil 25	61,9	0,3
	V3	Mediana	77,2	0,5
	V4	Máximo	192,6	1
Mayo	V1	Mínimo	18,2	0
	V2	Percentil 25	62,0	0,3
	V3	Mediana	78,3	0,5
	V4	Máximo	185,5	1
Junio	V1	Mínimo	19,6	0
	V2	Percentil 25	54,4	0,3
	V3	Mediana	66,3	0,5
	V4	Máximo	155,0	1
Julio	V1	Mínimo	18,8	0
	V2	Percentil 25	44,0	0,3
	V3	Mediana	52,0	0,5
	V4	Máximo	115,3	1
Agosto	V1	Mínimo	17,8	0
	V2	Percentil 25	31,3	0,3
	V3	Mediana	39,4	0,5
	V4	Máximo	90,1	1
Septiembre	V1	Mínimo	10,0	0
	V2	Percentil 25	18,7	0,3
	V3	Mediana	27,4	0,5
	V4	Máximo	70,5	1



## Indicador PLU2422



Mes	Indicador	Prec. Acum. a 9 meses	Índice de estado	
Octubre	V1	Mínimo	163,3	0
	V2	Percentil 30	241,9	0,3
	V3	Mediana	275,0	0,5
	V4	Máximo	434,6	1
Noviembre	V1	Mínimo	157,7	0
	V2	Percentil 30	251,0	0,3
	V3	Mediana	282,2	0,5
	V4	Máximo	501,9	1
Diciembre	V1	Mínimo	115,0	0
	V2	Percentil 30	280,7	0,3
	V3	Mediana	334,4	0,5
	V4	Máximo	629,7	1
Enero	V1	Mínimo	110,9	0
	V2	Percentil 30	263,4	0,3
	V3	Mediana	313,8	0,5
	V4	Máximo	671,5	1
Febrero	V1	Mínimo	103,2	0
	V2	Percentil 30	261,6	0,3
	V3	Mediana	294,2	0,5
	V4	Máximo	583,8	1
Marzo	V1	Mínimo	115,2	0

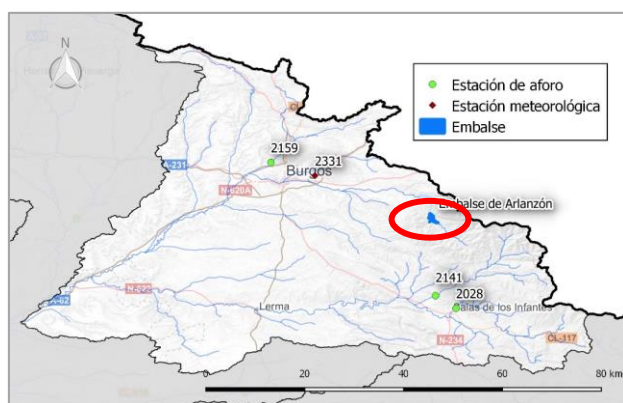
Mes	Indicador	Prec. Acum. a 9 meses	Índice de estado	
	V2	Percentil 30	230,9	0,3
	V3	Mediana	289,2	0,5
	V4	Máximo	562,3	1
Abril	V1	Mínimo	140,9	0
	V2	Percentil 30	259,2	0,3
	V3	Mediana	333,5	0,5
	V4	Máximo	559,8	1
Mayo	V1	Mínimo	178,9	0
	V2	Percentil 30	285,7	0,3
	V3	Mediana	384,2	0,5
	V4	Máximo	587,8	1
Junio	V1	Mínimo	203,0	0
	V2	Percentil 30	271,8	0,3
	V3	Mediana	363,6	0,5
	V4	Máximo	577,6	1
Julio	V1	Mínimo	141,8	0
	V2	Percentil 30	247,8	0,3
	V3	Mediana	276,3	0,5
	V4	Máximo	535,2	1
Agosto	V1	Mínimo	105,3	0
	V2	Percentil 30	234,4	0,3
	V3	Mediana	268,9	0,5
	V4	Máximo	478,7	1
Septiembre	V1	Mínimo	92,6	0
	V2	Percentil 30	228,6	0,3
	V3	Mediana	265,2	0,5
	V4	Máximo	388,3	1

## UTE 07. Arlanza

Variables y coeficientes de ponderación utilizados para la definición del indicador de sequía de la UTS 07:

Tipo de variable	Variable seleccionada	Coef. ponderación
Ap. Acum. 6 meses (embalse)	embalse de Arlanzón	30%
Ap. Acum. 6 meses (est. aforo)	EA 2141	25%
Ap. Acum. 6 meses (est. aforo)	EA 2028	25%
Ap. Acum. 6 meses (est. aforo)	EA 2159	10%
Prec. Acum. a 9 meses	2331	10%

### Indicador Embalse de Arlanzón

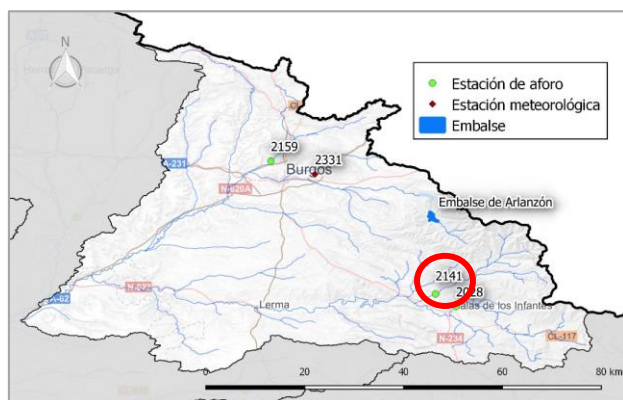


Mes	Indicador		Ap. Acum. a 6 meses Embalse de Arlanzón	Índice de estado
Octubre	V1	Mínimo	3,4	0
	V2	Percentil 25	9,9	0,3
	V3	Mediana	14,0	0,5
	V4	Máximo	46,8	1
Noviembre	V1	Mínimo	3,1	0
	V2	Percentil 25	8,3	0,3
	V3	Mediana	12,7	0,5
	V4	Máximo	31,3	1

Mes	Indicador	Ap. Acum. a 6 meses Embalse de Arlanzón	Índice de estado	
Diciembre	V1	Mínimo	4,1	0
	V2	Percentil 25	9,7	0,3
	V3	Mediana	18,7	0,5
	V4	Máximo	56,2	1
Enero	V1	Mínimo	5,4	0
	V2	Percentil 25	12,7	0,3
	V3	Mediana	30,6	0,5
	V4	Máximo	69,3	1
Febrero	V1	Mínimo	4,6	0
	V2	Percentil 25	17,5	0,3
	V3	Mediana	37,9	0,5
	V4	Máximo	90,5	1
Marzo	V1	Mínimo	6,3	0
	V2	Percentil 25	23,3	0,3
	V3	Mediana	47,6	0,5
	V4	Máximo	121,2	1
Abril	V1	Mínimo	5,7	0
	V2	Percentil 25	35,3	0,3
	V3	Mediana	54,5	0,5
	V4	Máximo	126,3	1
Mayo	V1	Mínimo	5,9	0
	V2	Percentil 25	38,0	0,3
	V3	Mediana	57,8	0,5
	V4	Máximo	125,9	1
Junio	V1	Mínimo	7,5	0
	V2	Percentil 25	36,2	0,3
	V3	Mediana	48,2	0,5
	V4	Máximo	105,7	1
Julio	V1	Mínimo	7,1	0
	V2	Percentil 25	29,4	0,3
	V3	Mediana	37,7	0,5
	V4	Máximo	83,9	1
Agosto	V1	Mínimo	6,1	0
	V2	Percentil 25	24,8	0,3
	V3	Mediana	31,8	0,5
	V4	Máximo	72,0	1

Mes	Indicador		Ap. Acum. a 6 meses Embalse de Arlanzón	Índice de estado
Septiembre	V1	Mínimo	3,1	0
	V2	Percentil 25	15,8	0,3
	V3	Mediana	22,7	0,5
	V4	Máximo	68,2	1

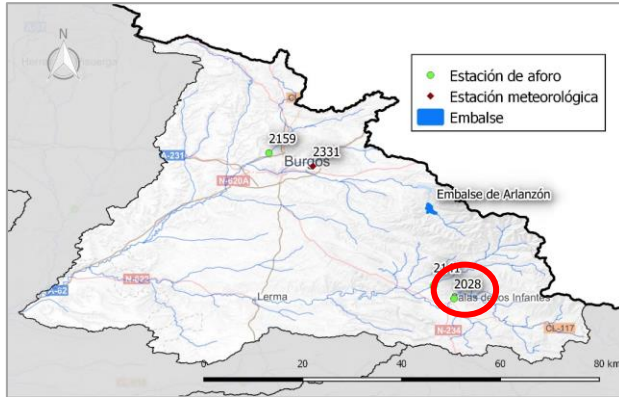
### Indicador EA2141



Mes	Indicador		Ap. Acum. a 6 meses EA2141	Índice de estado
Octubre	V1	Mínimo	12,7	0
	V2	Percentil 25	23,9	0,3
	V3	Mediana	33,2	0,5
	V4	Máximo	88,3	1
Noviembre	V1	Mínimo	9,3	0
	V2	Percentil 25	22,6	0,3
	V3	Mediana	32,9	0,5
	V4	Máximo	77,0	1
Diciembre	V1	Mínimo	10,1	0
	V2	Percentil 25	25,5	0,3
	V3	Mediana	43,2	0,5
	V4	Máximo	100,4	1
Enero	V1	Mínimo	10,0	0
	V2	Percentil 25	31,9	0,3

Mes	Indicador		Ap. Acum. a 6 meses EA2141	Índice de estado
	V3	Mediana	61,4	0,5
	V4	Máximo	140,0	1
Febrero	V1	Mínimo	8,4	0
	V2	Percentil 25	41,9	0,3
	V3	Mediana	76,8	0,5
	V4	Máximo	175,3	1
Marzo	V1	Mínimo	13,3	0
	V2	Percentil 25	51,1	0,3
	V3	Mediana	91,3	0,5
	V4	Máximo	235,0	1
Abril	V1	Mínimo	24,9	0
	V2	Percentil 25	65,1	0,3
	V3	Mediana	99,6	0,5
	V4	Máximo	251,5	1
Mayo	V1	Mínimo	32,6	0
	V2	Percentil 25	71,5	0,3
	V3	Mediana	102,3	0,5
	V4	Máximo	235,1	1
Junio	V1	Mínimo	38,6	0
	V2	Percentil 25	61,5	0,3
	V3	Mediana	85,9	0,5
	V4	Máximo	196,6	1
Julio	V1	Mínimo	36,6	0
	V2	Percentil 25	53,6	0,3
	V3	Mediana	68,0	0,5
	V4	Máximo	132,2	1
Agosto	V1	Mínimo	32,8	0
	V2	Percentil 25	42,9	0,3
	V3	Mediana	58,4	0,5
	V4	Máximo	123,8	1
Septiembre	V1	Mínimo	19,7	0
	V2	Percentil 25	32,7	0,3
	V3	Mediana	45,2	0,5
	V4	Máximo	115,8	1

## Indicador EA2028

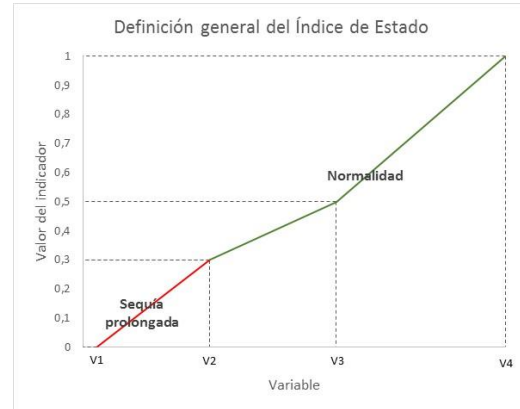
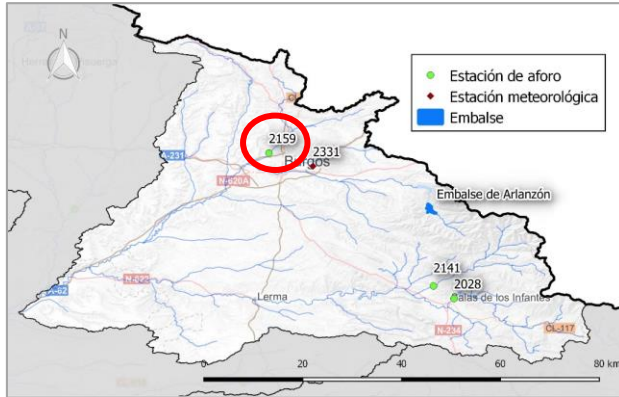


Mes	Indicador	Ap. Acum. a 6 meses EA2028	Índice de estado	
Octubre	V1	Mínimo	7,8	0
	V2	Percentil 25	11,3	0,3
	V3	Mediana	17,5	0,5
	V4	Máximo	57,3	1
Noviembre	V1	Mínimo	5,3	0
	V2	Percentil 25	9,2	0,3
	V3	Mediana	14,6	0,5
	V4	Máximo	67,0	1
Diciembre	V1	Mínimo	5,4	0
	V2	Percentil 25	14,2	0,3
	V3	Mediana	24,9	0,5
	V4	Máximo	64,5	1
Enero	V1	Mínimo	4,0	0
	V2	Percentil 25	20,2	0,3
	V3	Mediana	38,2	0,5
	V4	Máximo	99,5	1
Febrero	V1	Mínimo	5,3	0
	V2	Percentil 25	25,5	0,3
	V3	Mediana	57,3	0,5
	V4	Máximo	136,6	1

Mes	Indicador	Ap. Acum. a 6 meses EA2028	Índice de estado	
Marzo	V1	Mínimo	10,2	0
	V2	Percentil 25	31,6	0,3
	V3	Mediana	69,2	0,5
	V4	Máximo	165,2	1
Abril	V1	Mínimo	19,3	0
	V2	Percentil 25	45,1	0,3
	V3	Mediana	75,5	0,5
	V4	Máximo	181,6	1
Mayo	V1	Mínimo	23,3	0
	V2	Percentil 25	54,3	0,3
	V3	Mediana	74,6	0,5
	V4	Máximo	155,8	1
Junio	V1	Mínimo	24,7	0
	V2	Percentil 25	43,6	0,3
	V3	Mediana	63,5	0,5
	V4	Máximo	147,4	1
Julio	V1	Mínimo	22,4	0
	V2	Percentil 25	35,7	0,3
	V3	Mediana	48,4	0,5
	V4	Máximo	124,6	1
Agosto	V1	Mínimo	17,6	0
	V2	Percentil 25	27,2	0,3
	V3	Mediana	37,6	0,5
	V4	Máximo	108,8	1
Septiembre	V1	Mínimo	10,9	0
	V2	Percentil 25	17,0	0,3
	V3	Mediana	25,6	0,5
	V4	Máximo	85,6	1



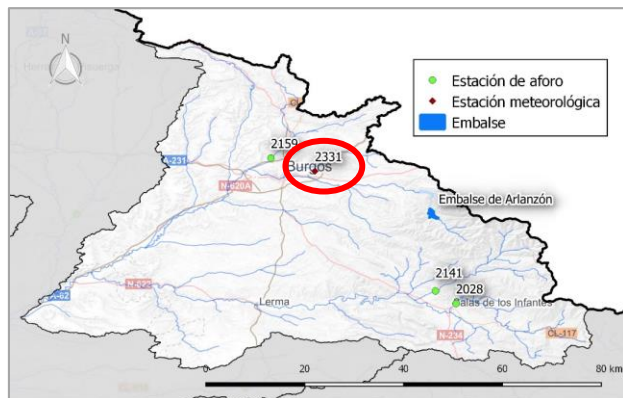
## Indicador EA2159



Mes	Indicador	Ap. Acum. a 6 meses EA2159	Índice de estado
Octubre	V1	Mínimo	0,4
	V2	Percentil 25	2,3
	V3	Mediana	4,6
	V4	Máximo	28,8
Noviembre	V1	Mínimo	0,3
	V2	Percentil 25	2,0
	V3	Mediana	3,4
	V4	Máximo	20,9
Diciembre	V1	Mínimo	0,8
	V2	Percentil 25	2,3
	V3	Mediana	4,5
	V4	Máximo	29,1
Enero	V1	Mínimo	0,8
	V2	Percentil 25	2,5
	V3	Mediana	12,0
	V4	Máximo	50,7
Febrero	V1	Mínimo	0,9
	V2	Percentil 25	4,3
	V3	Mediana	17,2
	V4	Máximo	67,9

Mes	Indicador		Ap. Acum. a 6 meses EA2159	Índice de estado
Marzo	V1	Mínimo	0,4	0
	V2	Percentil 25	5,9	0,3
	V3	Mediana	22,2	0,5
	V4	Máximo	99,4	1
Abril	V1	Mínimo	0,6	0
	V2	Percentil 25	6,8	0,3
	V3	Mediana	24,4	0,5
	V4	Máximo	107,5	1
Mayo	V1	Mínimo	0,6	0
	V2	Percentil 25	9,8	0,3
	V3	Mediana	25,7	0,5
	V4	Máximo	110,1	1
Junio	V1	Mínimo	0,7	0
	V2	Percentil 25	9,6	0,3
	V3	Mediana	23,8	0,5
	V4	Máximo	98,3	1
Julio	V1	Mínimo	0,7	0
	V2	Percentil 25	8,4	0,3
	V3	Mediana	17,4	0,5
	V4	Máximo	64,0	1
Agosto	V1	Mínimo	0,7	0
	V2	Percentil 25	7,4	0,3
	V3	Mediana	12,5	0,5
	V4	Máximo	47,2	1
Septiembre	V1	Mínimo	0,7	0
	V2	Percentil 25	3,8	0,3
	V3	Mediana	7,8	0,5
	V4	Máximo	36,5	1

## Indicador PLU2331



Mes	Indicador	Prec. Acum. a 9 meses	Índice de estado	
Octubre	V1	Mínimo	264,8	0
	V2	Percentil 30	340,1	0,3
	V3	Mediana	360,8	0,5
	V4	Máximo	534,3	1
Noviembre	V1	Mínimo	283,7	0
	V2	Percentil 30	377,7	0,3
	V3	Mediana	395,8	0,5
	V4	Máximo	569,0	1
Diciembre	V1	Mínimo	232,4	0
	V2	Percentil 30	400,1	0,3
	V3	Mediana	427,3	0,5
	V4	Máximo	680,9	1
Enero	V1	Mínimo	170,6	0
	V2	Percentil 30	376,1	0,3
	V3	Mediana	417,4	0,5
	V4	Máximo	683,1	1
Febrero	V1	Mínimo	160,7	0
	V2	Percentil 30	333,1	0,3
	V3	Mediana	373,7	0,5
	V4	Máximo	582,9	1

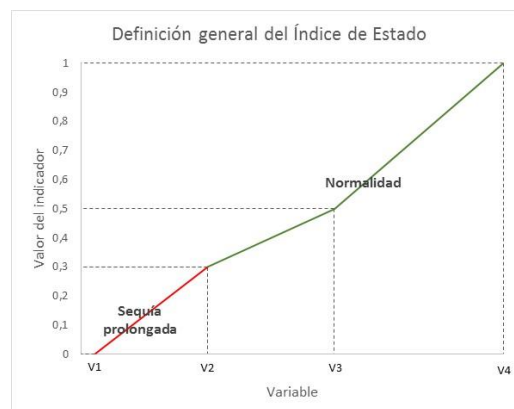
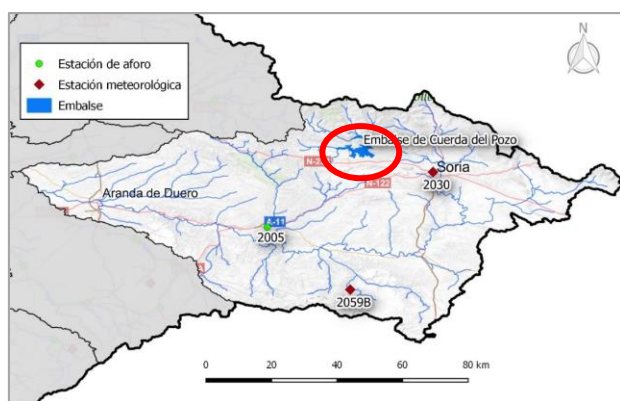
Mes	Indicador	Prec. Acum. a 9 meses	Índice de estado	
Marzo	V1	Mínimo	203,0	0
	V2	Percentil 30	310,5	0,3
	V3	Mediana	358,5	0,5
	V4	Máximo	673,8	1
Abril	V1	Mínimo	245,8	0
	V2	Percentil 30	351,2	0,3
	V3	Mediana	409,1	0,5
	V4	Máximo	629,7	1
Mayo	V1	Mínimo	312,2	0
	V2	Percentil 30	389,5	0,3
	V3	Mediana	437,0	0,5
	V4	Máximo	667,9	1
Junio	V1	Mínimo	300,3	0
	V2	Percentil 30	386,2	0,3
	V3	Mediana	442,1	0,5
	V4	Máximo	648,7	1
Julio	V1	Mínimo	292,4	0
	V2	Percentil 30	344,5	0,3
	V3	Mediana	381,4	0,5
	V4	Máximo	624,2	1
Agosto	V1	Mínimo	265,5	0
	V2	Percentil 30	324,7	0,3
	V3	Mediana	357,9	0,5
	V4	Máximo	547,3	1
Septiembre	V1	Mínimo	202,4	0
	V2	Percentil 30	328,5	0,3
	V3	Mediana	345,5	0,5
	V4	Máximo	516,3	1

## UTE 08. Alto Duero

Variables y coeficientes de ponderación utilizados para la definición del indicador de sequía de la UTS 08:

Tipo de variable	Variable seleccionada	Coef. ponderación
Ap. Acum. 6 meses (embalse)	embalse de Cuerda del Pozo	60%
Ap. Acum. 6 meses (est. aforo)	EA 2005	30%
Prec. Acum. a 9 meses	2059B	5%
Prec. Acum. a 9 meses	2030	5%

### Indicador Embalse de Cuerda del Pozo

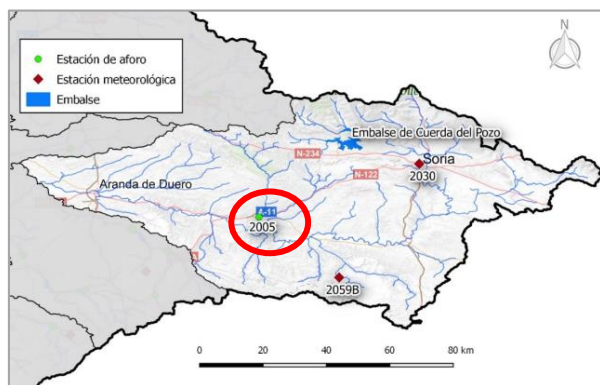


Mes	Indicador		Ap. Acum. 6 meses Emb. de Cuerda del Pozo	Índice de estado
Octubre	V1	Mínimo	14,3	0
	V2	Percentil 25	27,8	0,3
	V3	Mediana	41,6	0,5
	V4	Máximo	93,1	1
Noviembre	V1	Mínimo	6,8	0
	V2	Percentil 25	21,4	0,3
	V3	Mediana	34,9	0,5
	V4	Máximo	95,7	1

Mes	Indicador		Ap. Acum. 6 meses Emb. de Cuerda del Pozo	Índice de estado
Diciembre	V1	Mínimo	12,9	0
	V2	Percentil 25	26,9	0,3
	V3	Mediana	40,4	0,5
	V4	Máximo	125,8	1
Enero	V1	Mínimo	14,5	0
	V2	Percentil 25	30,2	0,3
	V3	Mediana	62,5	0,5
	V4	Máximo	236,9	1
Febrero	V1	Mínimo	15,1	0
	V2	Percentil 25	33,8	0,3
	V3	Mediana	80,5	0,5
	V4	Máximo	270,7	1
Marzo	V1	Mínimo	18,8	0
	V2	Percentil 25	48,8	0,3
	V3	Mediana	100,2	0,5
	V4	Máximo	401,1	1
Abril	V1	Mínimo	35,4	0
	V2	Percentil 25	65,3	0,3
	V3	Mediana	119,4	0,5
	V4	Máximo	415,7	1
Mayo	V1	Mínimo	38,0	0
	V2	Percentil 25	70,8	0,3
	V3	Mediana	130,2	0,5
	V4	Máximo	379,7	1
Junio	V1	Mínimo	40,8	0
	V2	Percentil 25	69,8	0,3
	V3	Mediana	113,0	0,5
	V4	Máximo	321,0	1
Julio	V1	Mínimo	38,1	0
	V2	Percentil 25	63,7	0,3
	V3	Mediana	84,7	0,5
	V4	Máximo	207,1	1
Agosto	V1	Mínimo	29,7	0
	V2	Percentil 25	51,9	0,3
	V3	Mediana	74,3	0,5
	V4	Máximo	170,6	1

Mes	Indicador		Ap. Acum. 6 meses Emb. de Cuerda del Pozo	Índice de estado
Septiembre	V1	Mínimo	24,1	0
	V2	Percentil 25	38,7	0,3
	V3	Mediana	55,5	0,5
	V4	Máximo	105,5	1

### Indicador EA2005

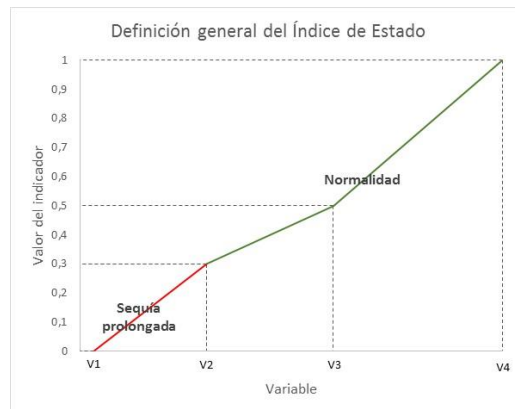
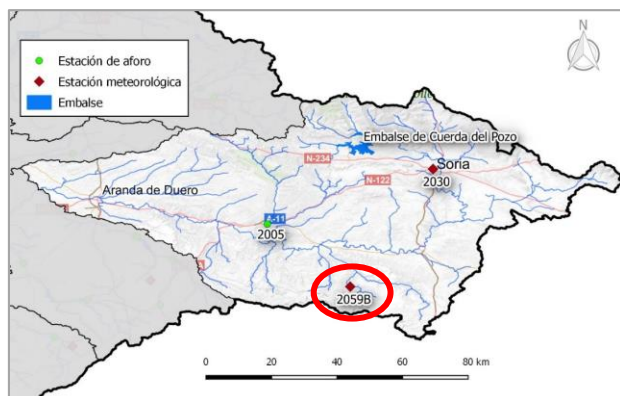


Mes	Indicador		Ap. Acum. 6 meses EA2005	Índice de estado
Octubre	V1	Mínimo	3,9	0
	V2	Percentil 25	18,9	0,3
	V3	Mediana	30,7	0,5
	V4	Máximo	80,9	1
Noviembre	V1	Mínimo	7,6	0
	V2	Percentil 25	16,8	0,3
	V3	Mediana	24,9	0,5
	V4	Máximo	74,2	1
Diciembre	V1	Mínimo	8,7	0
	V2	Percentil 25	21,8	0,3
	V3	Mediana	28,9	0,5
	V4	Máximo	96,6	1
Enero	V1	Mínimo	9,7	0
	V2	Percentil 25	26,7	0,3

Mes	Indicador		Ap. Acum. 6 meses EA2005	Índice de estado
	V3	Mediana	41,3	0,5
	V4	Máximo	154,4	1
Febrero	V1	Mínimo	12,5	0
	V2	Percentil 25	31,7	0,3
	V3	Mediana	55,4	0,5
	V4	Máximo	185,0	1
Marzo	V1	Mínimo	15,8	0
	V2	Percentil 25	42,8	0,3
	V3	Mediana	78,3	0,5
	V4	Máximo	230,2	1
Abril	V1	Mínimo	17,2	0
	V2	Percentil 25	53,4	0,3
	V3	Mediana	93,9	0,5
	V4	Máximo	245,0	1
Mayo	V1	Mínimo	16,2	0
	V2	Percentil 25	58,1	0,3
	V3	Mediana	93,1	0,5
	V4	Máximo	228,2	1
Junio	V1	Mínimo	13,5	0
	V2	Percentil 25	53,0	0,3
	V3	Mediana	84,1	0,5
	V4	Máximo	189,7	1
Julio	V1	Mínimo	10,5	0
	V2	Percentil 25	45,3	0,3
	V3	Mediana	70,1	0,5
	V4	Máximo	153,6	1
Agosto	V1	Mínimo	8,0	0
	V2	Percentil 25	39,7	0,3
	V3	Mediana	52,3	0,5
	V4	Máximo	122,4	1
Septiembre	V1	Mínimo	5,5	0
	V2	Percentil 25	22,6	0,3
	V3	Mediana	41,9	0,5
	V4	Máximo	115,8	1



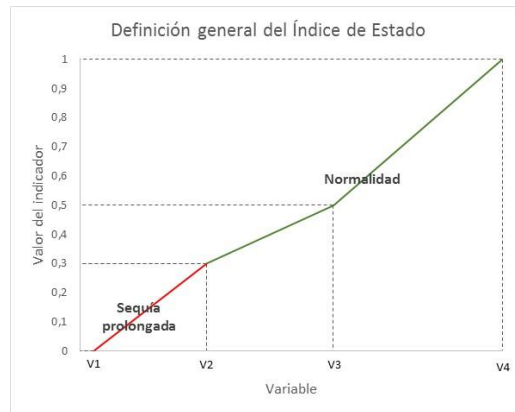
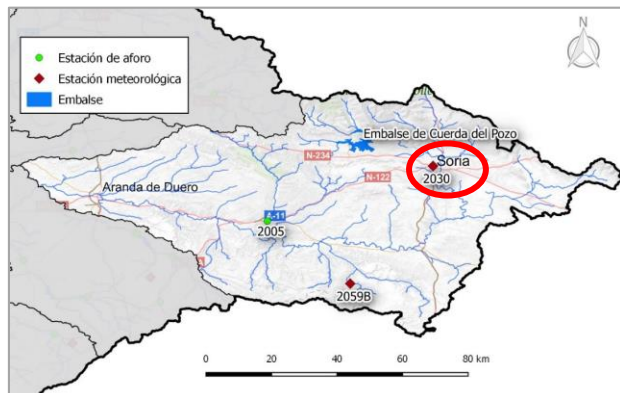
## Indicador PLU2059B



Mes	Indicador	Prec. Acum. a 9 meses	Índice de estado	
Octubre	V1	Mínimo	105,2	0
	V2	Percentil 30	234,8	0,3
	V3	Mediana	276,5	0,5
	V4	Máximo	466,0	1
Noviembre	V1	Mínimo	110,7	0
	V2	Percentil 30	240,5	0,3
	V3	Mediana	304,0	0,5
	V4	Máximo	575,2	1
Diciembre	V1	Mínimo	141,2	0
	V2	Percentil 30	231,2	0,3
	V3	Mediana	291,4	0,5
	V4	Máximo	655,6	1
Enero	V1	Mínimo	162,5	0
	V2	Percentil 30	213,4	0,3
	V3	Mediana	285,2	0,5
	V4	Máximo	603,6	1
Febrero	V1	Mínimo	123,1	0
	V2	Percentil 30	209,3	0,3
	V3	Mediana	231,7	0,5
	V4	Máximo	449,0	1

Mes	Indicador	Prec. Acum. a 9 meses	Índice de estado	
Marzo	V1	Mínimo	90,9	0
	V2	Percentil 30	201,7	0,3
	V3	Mediana	222,4	0,5
	V4	Máximo	411,2	1
Abril	V1	Mínimo	144,1	0
	V2	Percentil 30	210,5	0,3
	V3	Mediana	259,5	0,5
	V4	Máximo	409,1	1
Mayo	V1	Mínimo	181,5	0
	V2	Percentil 30	248,7	0,3
	V3	Mediana	295,4	0,5
	V4	Máximo	480,1	1
Junio	V1	Mínimo	163,7	0
	V2	Percentil 30	248,4	0,3
	V3	Mediana	292,6	0,5
	V4	Máximo	478,1	1
Julio	V1	Mínimo	104,9	0
	V2	Percentil 30	218,0	0,3
	V3	Mediana	268,0	0,5
	V4	Máximo	545,8	1
Agosto	V1	Mínimo	122,7	0
	V2	Percentil 30	223,2	0,3
	V3	Mediana	246,2	0,5
	V4	Máximo	565,8	1
Septiembre	V1	Mínimo	96,9	0
	V2	Percentil 30	225,0	0,3
	V3	Mediana	253,8	0,5
	V4	Máximo	507,4	1

## Indicador PLU2030



Mes	Indicador	Prec. Acum. a 9 meses	Índice de estado	
Octubre	V1	Mínimo	237,5	0
	V2	Percentil 30	333,2	0,3
	V3	Mediana	361,3	0,5
	V4	Máximo	529,7	1
Noviembre	V1	Mínimo	243,1	0
	V2	Percentil 30	333,0	0,3
	V3	Mediana	379,4	0,5
	V4	Máximo	648,9	1
Diciembre	V1	Mínimo	255,5	0
	V2	Percentil 30	357,6	0,3
	V3	Mediana	391,5	0,5
	V4	Máximo	748,2	1
Enero	V1	Mínimo	237,6	0
	V2	Percentil 30	325,9	0,3
	V3	Mediana	386,9	0,5
	V4	Máximo	692,7	1
Febrero	V1	Mínimo	141,5	0
	V2	Percentil 30	288,4	0,3
	V3	Mediana	329,9	0,5
	V4	Máximo	613,4	1

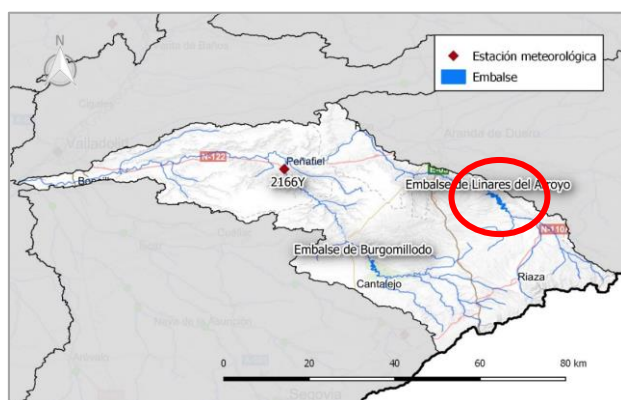
Mes	Indicador	Prec. Acum. a 9 meses	Índice de estado	
Marzo	V1	Mínimo	114,8	0
	V2	Percentil 30	266,8	0,3
	V3	Mediana	324,5	0,5
	V4	Máximo	579,6	1
Abril	V1	Mínimo	193,6	0
	V2	Percentil 30	306,4	0,3
	V3	Mediana	340,2	0,5
	V4	Máximo	583,8	1
Mayo	V1	Mínimo	229,6	0
	V2	Percentil 30	341,8	0,3
	V3	Mediana	381,2	0,5
	V4	Máximo	629,2	1
Junio	V1	Mínimo	244,6	0
	V2	Percentil 30	317,4	0,3
	V3	Mediana	396,0	0,5
	V4	Máximo	672,4	1
Julio	V1	Mínimo	165,9	0
	V2	Percentil 30	310,2	0,3
	V3	Mediana	380,3	0,5
	V4	Máximo	640,7	1
Agosto	V1	Mínimo	157,6	0
	V2	Percentil 30	315,8	0,3
	V3	Mediana	351,3	0,5
	V4	Máximo	678,2	1
Septiembre	V1	Mínimo	146,0	0
	V2	Percentil 30	309,2	0,3
	V3	Mediana	343,4	0,5
	V4	Máximo	614,0	1

## UTE 09. Riaza Duratón

Variables y coeficientes de ponderación utilizados para la definición del indicador de sequía de la UTS 09:

Tipo de variable	Variable seleccionada	Coef. ponderación
Ap. Acum. 6 meses (embalse)	embalse de Linares del Arroyo	45%
Ap. Acum. 6 meses (embalse)	embalse de Burgomillodo	45%
Prec. Acum. a 9 meses	2166Y	10%

### Indicador Embalse de Linares del Arroyo

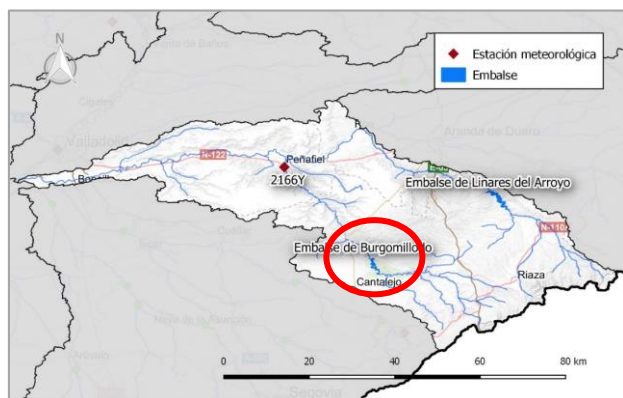


Mes	Indicador		Ap. Acum. 6 meses Emb. de Linares del Arroyo	Índice de estado
Octubre	V1	Mínimo	5,8	0
	V2	Percentil 25	9,5	0,3
	V3	Mediana	11,7	0,5
	V4	Máximo	33,6	1
Noviembre	V1	Mínimo	4,5	0
	V2	Percentil 25	6,8	0,3
	V3	Mediana	8,8	0,5
	V4	Máximo	29,7	1

Mes	Indicador		Ap. Acum. 6 meses Emb. de Linares del Arroyo	Índice de estado
Diciembre	V1	Mínimo	4,5	0
	V2	Percentil 25	6,9	0,3
	V3	Mediana	10,1	0,5
	V4	Máximo	63,5	1
Enero	V1	Mínimo	4,9	0
	V2	Percentil 25	8,4	0,3
	V3	Mediana	14,0	0,5
	V4	Máximo	80,5	1
Febrero	V1	Mínimo	4,1	0
	V2	Percentil 25	10,5	0,3
	V3	Mediana	19,1	0,5
	V4	Máximo	88,2	1
Marzo	V1	Mínimo	5,1	0
	V2	Percentil 25	14,1	0,3
	V3	Mediana	24,8	0,5
	V4	Máximo	91,8	1
Abril	V1	Mínimo	7,8	0
	V2	Percentil 25	18,3	0,3
	V3	Mediana	28,3	0,5
	V4	Máximo	98,1	1
Mayo	V1	Mínimo	9,7	0
	V2	Percentil 25	23,5	0,3
	V3	Mediana	32,6	0,5
	V4	Máximo	91,6	1
Junio	V1	Mínimo	10,1	0
	V2	Percentil 25	19,9	0,3
	V3	Mediana	30,6	0,5
	V4	Máximo	83,5	1
Julio	V1	Mínimo	9,8	0
	V2	Percentil 25	18,6	0,3
	V3	Mediana	26,8	0,5
	V4	Máximo	52,9	1
Agosto	V1	Mínimo	9,1	0
	V2	Percentil 25	15,6	0,3
	V3	Mediana	22,8	0,5
	V4	Máximo	47,1	1

Mes	Indicador		Ap. Acum. 6 meses Emb. de Linares del Arroyo	Índice de estado
Septiembre	V1	Mínimo	7,3	0
	V2	Percentil 25	11,3	0,3
	V3	Mediana	18,0	0,5
	V4	Máximo	44,3	1

### Indicador Embalse de Burgomillodo

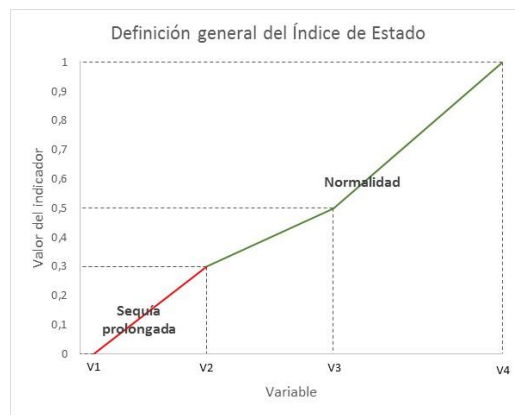
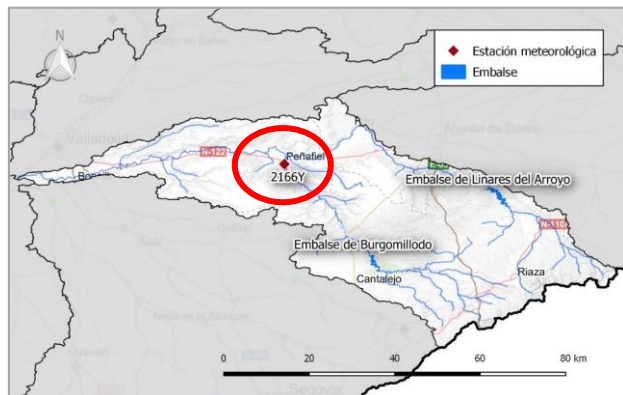


Mes	Indicador		Ap. Acum. 6 meses Emb. de Burgomillodo	Índice de estado
Octubre	V1	Mínimo	13,9	0
	V2	Percentil 25	20,4	0,3
	V3	Mediana	23,1	0,5
	V4	Máximo	41,8	1
Noviembre	V1	Mínimo	12,9	0
	V2	Percentil 25	20,5	0,3
	V3	Mediana	24,3	0,5
	V4	Máximo	34,6	1
Diciembre	V1	Mínimo	17,1	0
	V2	Percentil 25	23,3	0,3
	V3	Mediana	27,5	0,5
	V4	Máximo	66,4	1
Enero	V1	Mínimo	17,8	0
	V2	Percentil 25	27,7	0,3

Mes	Indicador		Ap. Acum. 6 meses Emb. de Burgomillodo	Índice de estado
	V3	Mediana	31,4	0,5
	V4	Máximo	84,4	1
Febrero	V1	Mínimo	18,0	0
	V2	Percentil 25	29,7	0,3
	V3	Mediana	38,8	0,5
	V4	Máximo	95,6	1
Marzo	V1	Mínimo	17,7	0
	V2	Percentil 25	31,4	0,3
	V3	Mediana	47,3	0,5
	V4	Máximo	107,1	1
Abril	V1	Mínimo	19,2	0
	V2	Percentil 25	33,9	0,3
	V3	Mediana	51,0	0,5
	V4	Máximo	110,5	1
Mayo	V1	Mínimo	17,7	0
	V2	Percentil 25	35,7	0,3
	V3	Mediana	50,3	0,5
	V4	Máximo	107,7	1
Junio	V1	Mínimo	18,9	0
	V2	Percentil 25	31,9	0,3
	V3	Mediana	47,3	0,5
	V4	Máximo	94,7	1
Julio	V1	Mínimo	18,0	0
	V2	Percentil 25	27,2	0,3
	V3	Mediana	41,5	0,5
	V4	Máximo	63,2	1
Agosto	V1	Mínimo	17,6	0
	V2	Percentil 25	24,8	0,3
	V3	Mediana	33,6	0,5
	V4	Máximo	57,6	1
Septiembre	V1	Mínimo	14,3	0
	V2	Percentil 25	22,4	0,3
	V3	Mediana	27,4	0,5
	V4	Máximo	52,6	1



## Indicador PLU2166Y



Mes	Indicador	Prec. Acum. a 9 meses	Índice de estado	
Octubre	V1	Mínimo	62,7	0
	V2	Percentil 30	173,5	0,3
	V3	Mediana	220,9	0,5
	V4	Máximo	381,7	1
Noviembre	V1	Mínimo	82,0	0
	V2	Percentil 30	176,0	0,3
	V3	Mediana	227,2	0,5
	V4	Máximo	377,1	1
Diciembre	V1	Mínimo	97,7	0
	V2	Percentil 30	221,9	0,3
	V3	Mediana	238,0	0,5
	V4	Máximo	441,2	1
Enero	V1	Mínimo	93,9	0
	V2	Percentil 30	194,1	0,3
	V3	Mediana	229,5	0,5
	V4	Máximo	415,9	1
Febrero	V1	Mínimo	90,5	0
	V2	Percentil 30	169,8	0,3
	V3	Mediana	210,9	0,5
	V4	Máximo	413,8	1

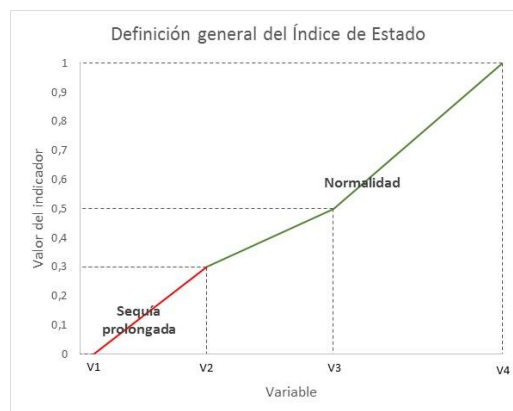
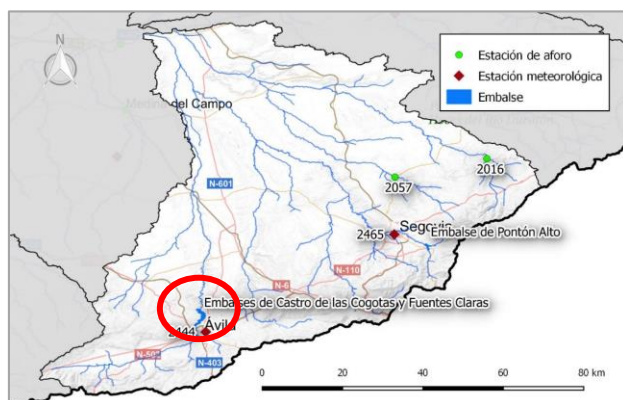
Mes	Indicador	Prec. Acum. a 9 meses	Índice de estado	
Marzo	V1	Mínimo	84,5	0
	V2	Percentil 30	180,3	0,3
	V3	Mediana	206,4	0,5
	V4	Máximo	418,2	1
Abril	V1	Mínimo	107,2	0
	V2	Percentil 30	194,5	0,3
	V3	Mediana	232,8	0,5
	V4	Máximo	449,2	1
Mayo	V1	Mínimo	136,2	0
	V2	Percentil 30	209,3	0,3
	V3	Mediana	278,3	0,5
	V4	Máximo	430,2	1
Junio	V1	Mínimo	129,1	0
	V2	Percentil 30	214,9	0,3
	V3	Mediana	268,0	0,5
	V4	Máximo	455,0	1
Julio	V1	Mínimo	117,9	0
	V2	Percentil 30	168,4	0,3
	V3	Mediana	250,8	0,5
	V4	Máximo	435,5	1
Agosto	V1	Mínimo	79,5	0
	V2	Percentil 30	160,0	0,3
	V3	Mediana	226,5	0,5
	V4	Máximo	419,7	1
Septiembre	V1	Mínimo	58,2	0
	V2	Percentil 30	160,9	0,3
	V3	Mediana	208,3	0,5
	V4	Máximo	345,7	1

## UTE 10. Cega Eresma Adaja

Variables y coeficientes de ponderación utilizados para la definición del indicador de sequía de la UTS 10:

Tipo de variable	Variable seleccionada	Coef. ponderación
Ap. Acum. 6 meses (embalse)	embalse de Cogotas	35%
Ap. Acum. 6 meses (embalse)	embalse de Pontón Alto	35%
Ap. Acum. 6 meses (est. aforo)	EA 2057	5%
Ap. Acum. 6 meses (est. aforo)	EA 2016	15%
Prec. Acum. a 9 meses	2144	5%
Prec. Acum. a 9 meses	2465	5%

### Indicador Embalse de Cogotas

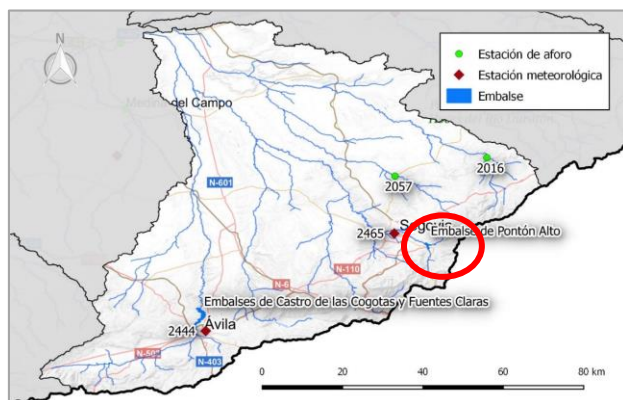


Mes	Indicador		Ap. Acum. 6 meses Embalse de Cogotas	Índice de estado
Octubre	V1	Mínimo	0,0	0
	V2	Percentil 25	5,2	0,3
	V3	Mediana	12,2	0,5
	V4	Máximo	41,2	1
Noviembre	V1	Mínimo	0,2	0
	V2	Percentil 25	3,8	0,3
	V3	Mediana	8,8	0,5
	V4	Máximo	58,5	1

Mes	Indicador		Ap. Acum. 6 meses Embalse de Cogotas	Índice de estado
Diciembre	V1	Mínimo	0,7	0
	V2	Percentil 25	4,4	0,3
	V3	Mediana	8,0	0,5
	V4	Máximo	145,0	1
Enero	V1	Mínimo	0,8	0
	V2	Percentil 25	6,4	0,3
	V3	Mediana	15,0	0,5
	V4	Máximo	208,5	1
Febrero	V1	Mínimo	0,4	0
	V2	Percentil 25	9,3	0,3
	V3	Mediana	22,0	0,5
	V4	Máximo	245,5	1
Marzo	V1	Mínimo	0,3	0
	V2	Percentil 25	12,1	0,3
	V3	Mediana	38,1	0,5
	V4	Máximo	267,1	1
Abril	V1	Mínimo	0,2	0
	V2	Percentil 25	16,2	0,3
	V3	Mediana	48,4	0,5
	V4	Máximo	280,1	1
Mayo	V1	Mínimo	0,4	0
	V2	Percentil 25	17,1	0,3
	V3	Mediana	51,1	0,5
	V4	Máximo	269,2	1
Junio	V1	Mínimo	0,2	0
	V2	Percentil 25	15,1	0,3
	V3	Mediana	52,7	0,5
	V4	Máximo	223,9	1
Julio	V1	Mínimo	0,1	0
	V2	Percentil 25	13,9	0,3
	V3	Mediana	42,4	0,5
	V4	Máximo	151,4	1
Agosto	V1	Mínimo	0,1	0
	V2	Percentil 25	11,2	0,3
	V3	Mediana	37,1	0,5
	V4	Máximo	88,8	1

Mes	Indicador		Ap. Acum. 6 meses Embalse de Cogotas	Índice de estado
Septiembre	V1	Mínimo	0,1	0
	V2	Percentil 25	7,6	0,3
	V3	Mediana	20,9	0,5
	V4	Máximo	65,4	1

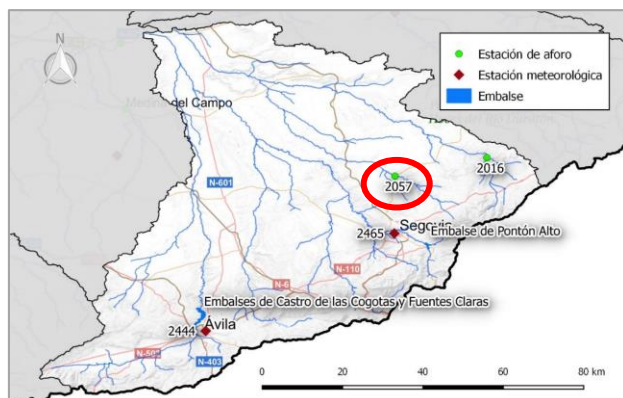
### Indicador Embalse Pontón Alto



Mes	Indicador		Ap. Acum. 6 meses Embalse Pontón Alto	Índice de estado
Octubre	V1	Mínimo	9,2	0
	V2	Percentil 25	13,9	0,3
	V3	Mediana	20,0	0,5
	V4	Máximo	62,2	1
Noviembre	V1	Mínimo	2,9	0
	V2	Percentil 25	11,5	0,3
	V3	Mediana	15,4	0,5
	V4	Máximo	51,7	1
Diciembre	V1	Mínimo	4,8	0
	V2	Percentil 25	11,0	0,3
	V3	Mediana	17,5	0,5
	V4	Máximo	85,6	1
Enero	V1	Mínimo	5,5	0
	V2	Percentil 25	14,2	0,3

Mes	Indicador		Ap. Acum. 6 meses Embalse Pontón Alto	Índice de estado
	V3	Mediana	23,4	0,5
	V4	Máximo	116,7	1
Febrero	V1	Mínimo	6,9	0
	V2	Percentil 25	15,8	0,3
	V3	Mediana	27,5	0,5
	V4	Máximo	136,4	1
Marzo	V1	Mínimo	9,7	0
	V2	Percentil 25	20,8	0,3
	V3	Mediana	40,0	0,5
	V4	Máximo	150,1	1
Abril	V1	Mínimo	15,6	0
	V2	Percentil 25	29,0	0,3
	V3	Mediana	51,6	0,5
	V4	Máximo	169,1	1
Mayo	V1	Mínimo	17,9	0
	V2	Percentil 25	35,9	0,3
	V3	Mediana	57,0	0,5
	V4	Máximo	168,9	1
Junio	V1	Mínimo	17,8	0
	V2	Percentil 25	38,0	0,3
	V3	Mediana	53,6	0,5
	V4	Máximo	144,5	1
Julio	V1	Mínimo	17,9	0
	V2	Percentil 25	36,0	0,3
	V3	Mediana	45,2	0,5
	V4	Máximo	119,1	1
Agosto	V1	Mínimo	17,3	0
	V2	Percentil 25	29,3	0,3
	V3	Mediana	38,6	0,5
	V4	Máximo	95,6	1
Septiembre	V1	Mínimo	11,8	0
	V2	Percentil 25	21,1	0,3
	V3	Mediana	26,8	0,5
	V4	Máximo	81,3	1

## Indicador EA2057

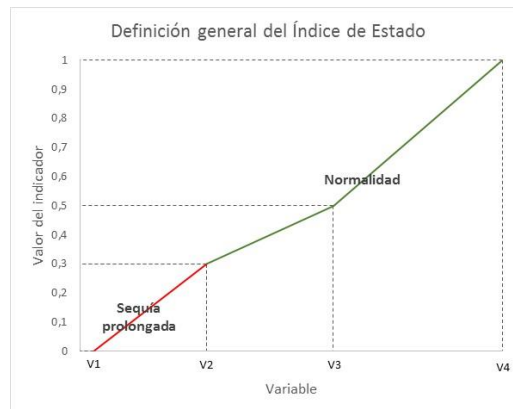
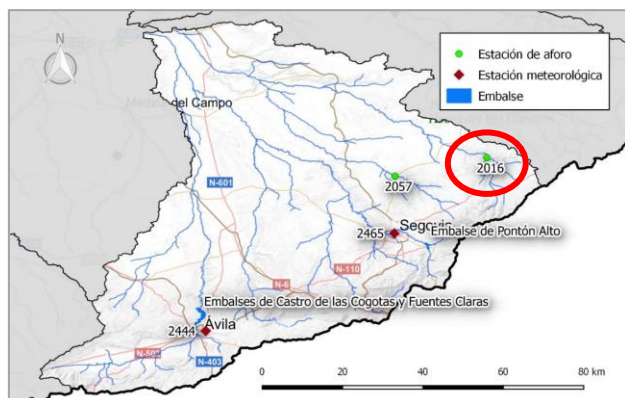


Mes	Indicador	Ap. Acum. 6 meses EA2057	Índice de estado	
Octubre	V1	Mínimo	2,1	0
	V2	Percentil 25	4,0	0,3
	V3	Mediana	6,4	0,5
	V4	Máximo	43,0	1
Noviembre	V1	Mínimo	1,9	0
	V2	Percentil 25	2,6	0,3
	V3	Mediana	3,9	0,5
	V4	Máximo	18,0	1
Diciembre	V1	Mínimo	2,0	0
	V2	Percentil 25	3,5	0,3
	V3	Mediana	5,1	0,5
	V4	Máximo	33,4	1
Enero	V1	Mínimo	2,2	0
	V2	Percentil 25	4,2	0,3
	V3	Mediana	9,0	0,5
	V4	Máximo	41,6	1
Febrero	V1	Mínimo	2,5	0
	V2	Percentil 25	6,3	0,3
	V3	Mediana	15,0	0,5
	V4	Máximo	44,5	1

Mes	Indicador	Ap. Acum. 6 meses EA2057	Índice de estado	
Marzo	V1	Mínimo	3,2	0
	V2	Percentil 25	9,9	0,3
	V3	Mediana	19,6	0,5
	V4	Máximo	60,5	1
Abril	V1	Mínimo	4,8	0
	V2	Percentil 25	12,6	0,3
	V3	Mediana	23,7	0,5
	V4	Máximo	63,5	1
Mayo	V1	Mínimo	5,0	0
	V2	Percentil 25	14,1	0,3
	V3	Mediana	26,0	0,5
	V4	Máximo	71,9	1
Junio	V1	Mínimo	5,0	0
	V2	Percentil 25	11,7	0,3
	V3	Mediana	24,8	0,5
	V4	Máximo	85,3	1
Julio	V1	Mínimo	4,8	0
	V2	Percentil 25	10,3	0,3
	V3	Mediana	18,4	0,5
	V4	Máximo	74,9	1
Agosto	V1	Mínimo	3,8	0
	V2	Percentil 25	8,8	0,3
	V3	Mediana	15,6	0,5
	V4	Máximo	68,6	1
Septiembre	V1	Mínimo	2,5	0
	V2	Percentil 25	6,3	0,3
	V3	Mediana	9,2	0,5
	V4	Máximo	63,0	1



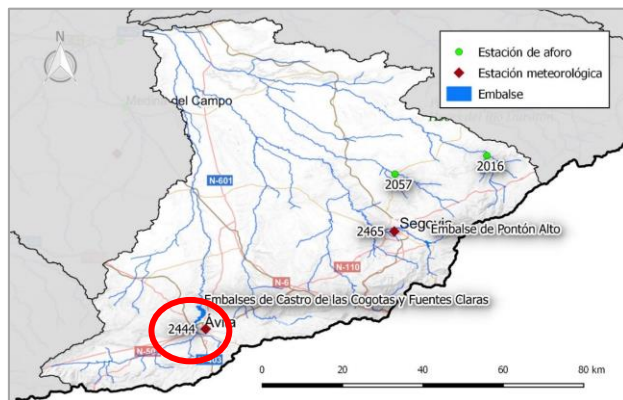
## Indicador EA2016



Mes	Indicador	Ap. Acum. 6 meses EA2016	Índice de estado	
Octubre	V1	Mínimo	1,9	0
	V2	Percentil 25	7,2	0,3
	V3	Mediana	15,3	0,5
	V4	Máximo	133,8	1
Noviembre	V1	Mínimo	1,3	0
	V2	Percentil 25	6,1	0,3
	V3	Mediana	11,6	0,5
	V4	Máximo	106,1	1
Diciembre	V1	Mínimo	0,7	0
	V2	Percentil 25	8,1	0,3
	V3	Mediana	14,7	0,5
	V4	Máximo	78,7	1
Enero	V1	Mínimo	2,5	0
	V2	Percentil 25	9,5	0,3
	V3	Mediana	21,9	0,5
	V4	Máximo	92,0	1
Febrero	V1	Mínimo	3,8	0
	V2	Percentil 25	12,2	0,3
	V3	Mediana	31,6	0,5
	V4	Máximo	98,7	1

Mes	Indicador	Ap. Acum. 6 meses EA2016	Índice de estado	
Marzo	V1	Mínimo	5,9	0
	V2	Percentil 25	18,2	0,3
	V3	Mediana	39,3	0,5
	V4	Máximo	127,6	1
Abril	V1	Mínimo	11,9	0
	V2	Percentil 25	25,1	0,3
	V3	Mediana	48,6	0,5
	V4	Máximo	179,8	1
Mayo	V1	Mínimo	15,6	0
	V2	Percentil 25	33,1	0,3
	V3	Mediana	54,1	0,5
	V4	Máximo	222,8	1
Junio	V1	Mínimo	13,7	0
	V2	Percentil 25	27,8	0,3
	V3	Mediana	49,1	0,5
	V4	Máximo	228,6	1
Julio	V1	Mínimo	11,5	0
	V2	Percentil 25	24,5	0,3
	V3	Mediana	38,2	0,5
	V4	Máximo	196,3	1
Agosto	V1	Mínimo	9,2	0
	V2	Percentil 25	21,7	0,3
	V3	Mediana	32,9	0,5
	V4	Máximo	171,5	1
Septiembre	V1	Mínimo	4,8	0
	V2	Percentil 25	15,8	0,3
	V3	Mediana	22,8	0,5
	V4	Máximo	166,1	1

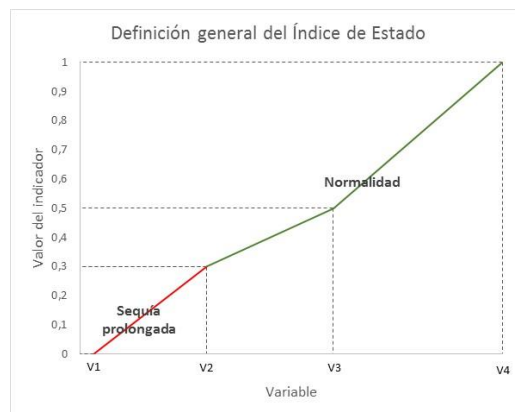
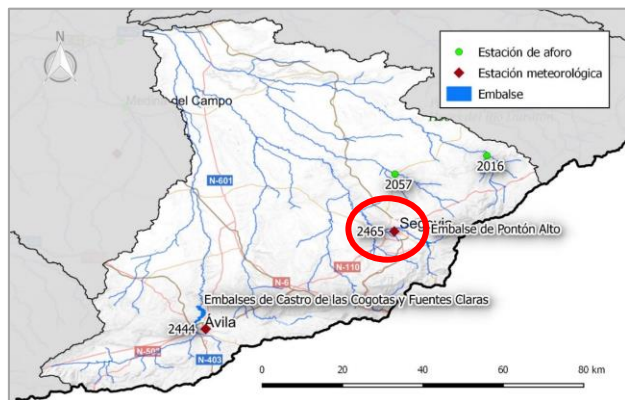
## Indicador PLU2144



Mes	Indicador	Prec. Acum. a 9 meses	Índice de estado	
Octubre	V1	Mínimo	143,5	0
	V2	Percentil 30	239,4	0,3
	V3	Mediana	289,0	0,5
	V4	Máximo	451,1	1
Noviembre	V1	Mínimo	142,7	0
	V2	Percentil 30	262,5	0,3
	V3	Mediana	301,2	0,5
	V4	Máximo	528,0	1
Diciembre	V1	Mínimo	157,5	0
	V2	Percentil 30	262,2	0,3
	V3	Mediana	311,6	0,5
	V4	Máximo	610,9	1
Enero	V1	Mínimo	134,4	0
	V2	Percentil 30	247,9	0,3
	V3	Mediana	296,4	0,5
	V4	Máximo	589,5	1
Febrero	V1	Mínimo	118,1	0
	V2	Percentil 30	206,8	0,3
	V3	Mediana	268,0	0,5
	V4	Máximo	519,5	1

Mes	Indicador	Prec. Acum. a 9 meses	Índice de estado	
Marzo	V1	Mínimo	138,3	0
	V2	Percentil 30	199,1	0,3
	V3	Mediana	270,3	0,5
	V4	Máximo	496,8	1
Abril	V1	Mínimo	173,6	0
	V2	Percentil 30	244,9	0,3
	V3	Mediana	277,3	0,5
	V4	Máximo	515,4	1
Mayo	V1	Mínimo	203,4	0
	V2	Percentil 30	270,1	0,3
	V3	Mediana	329,8	0,5
	V4	Máximo	604,3	1
Junio	V1	Mínimo	203,4	0
	V2	Percentil 30	287,2	0,3
	V3	Mediana	325,1	0,5
	V4	Máximo	577,6	1
Julio	V1	Mínimo	177,7	0
	V2	Percentil 30	232,7	0,3
	V3	Mediana	289,7	0,5
	V4	Máximo	543,6	1
Agosto	V1	Mínimo	166,0	0
	V2	Percentil 30	222,9	0,3
	V3	Mediana	254,7	0,5
	V4	Máximo	448,0	1
Septiembre	V1	Mínimo	152,5	0
	V2	Percentil 30	218,2	0,3
	V3	Mediana	245,0	0,5
	V4	Máximo	398,4	1

## Indicador PLU2465



Mes	Indicador	Prec. Acum. a 9 meses	Índice de estado	
Octubre	V1	Mínimo	214,8	0
	V2	Percentil 30	290,5	0,3
	V3	Mediana	337,2	0,5
	V4	Máximo	479,2	1
Noviembre	V1	Mínimo	208,7	0
	V2	Percentil 30	292,0	0,3
	V3	Mediana	353,2	0,5
	V4	Máximo	576,3	1
Diciembre	V1	Mínimo	236,4	0
	V2	Percentil 30	296,1	0,3
	V3	Mediana	350,9	0,5
	V4	Máximo	698,4	1
Enero	V1	Mínimo	167,6	0
	V2	Percentil 30	283,0	0,3
	V3	Mediana	338,2	0,5
	V4	Máximo	664,0	1
Febrero	V1	Mínimo	171,9	0
	V2	Percentil 30	260,5	0,3
	V3	Mediana	312,5	0,5
	V4	Máximo	591,4	1

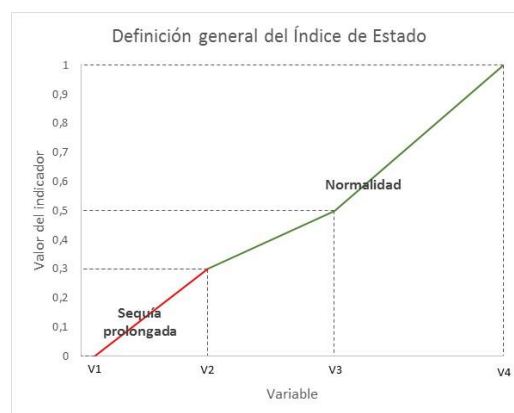
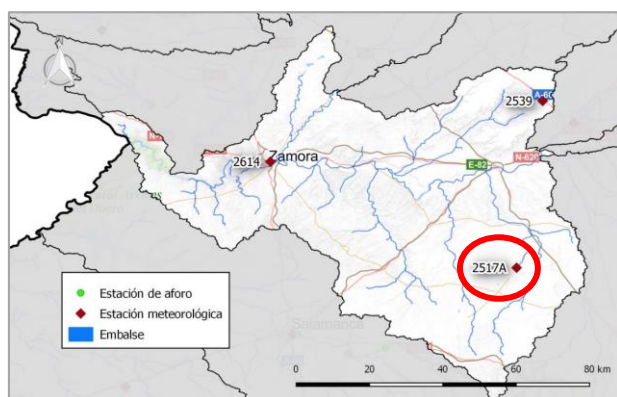
Mes	Indicador	Prec. Acum. a 9 meses	Índice de estado	
Marzo	V1	Mínimo	116,5	0
	V2	Percentil 30	272,3	0,3
	V3	Mediana	306,2	0,5
	V4	Máximo	556,6	1
Abril	V1	Mínimo	171,7	0
	V2	Percentil 30	309,2	0,3
	V3	Mediana	345,8	0,5
	V4	Máximo	550,3	1
Mayo	V1	Mínimo	225,9	0
	V2	Percentil 30	333,7	0,3
	V3	Mediana	375,1	0,5
	V4	Máximo	599,6	1
Junio	V1	Mínimo	224,4	0
	V2	Percentil 30	341,5	0,3
	V3	Mediana	397,1	0,5
	V4	Máximo	582,4	1
Julio	V1	Mínimo	205,1	0
	V2	Percentil 30	310,5	0,3
	V3	Mediana	356,1	0,5
	V4	Máximo	552,5	1
Agosto	V1	Mínimo	213,6	0
	V2	Percentil 30	285,7	0,3
	V3	Mediana	315,1	0,5
	V4	Máximo	537,9	1
Septiembre	V1	Mínimo	196,2	0
	V2	Percentil 30	263,2	0,3
	V3	Mediana	298,9	0,5
	V4	Máximo	469,5	1

## UTE 11. Bajo Duero

Variables y coeficientes de ponderación utilizados para la definición del indicador de sequía de la UTS 11:

Tipo de variable	Variable seleccionada	Coef. ponderación
Prec. Acum. a 9 meses	2517A	33%
Prec. Acum. a 9 meses	2614	33%
Prec. Acum. a 9 meses	2539	34%

### Indicador PLU2517A

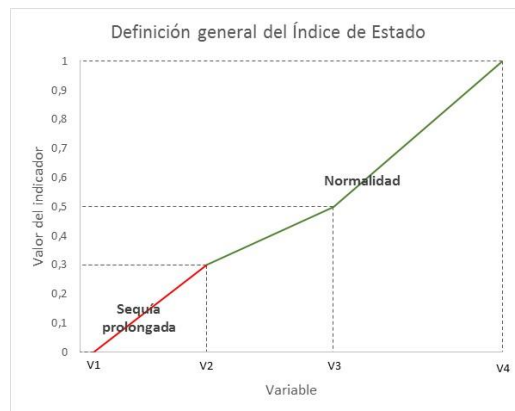
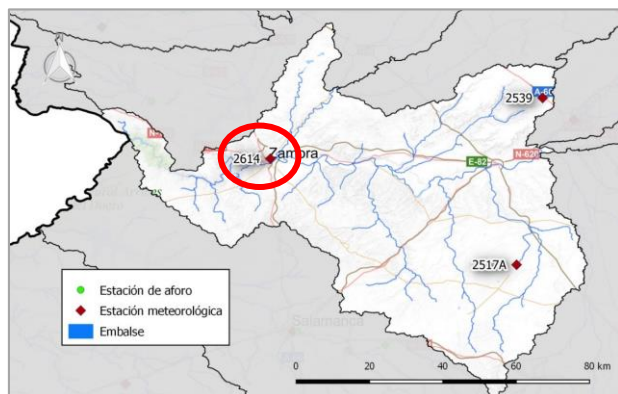


Mes	Indicador	Prec. Acum. a 9 meses	Índice de estado	
Octubre	V1	Mínimo	132,0	0
	V2	Percentil 30	212,7	0,3
	V3	Mediana	247,2	0,5
	V4	Máximo	351,1	1
Noviembre	V1	Mínimo	106,5	0
	V2	Percentil 30	215,3	0,3
	V3	Mediana	249,9	0,5
	V4	Máximo	469,7	1
Diciembre	V1	Mínimo	149,1	0
	V2	Percentil 30	230,8	0,3
	V3	Mediana	272,7	0,5
	V4	Máximo	566,4	1

Mes	Indicador	Prec. Acum. a 9 meses	Índice de estado	
Enero	V1	Mínimo	144,5	0
	V2	Percentil 30	232,0	0,3
	V3	Mediana	267,0	0,5
	V4	Máximo	564,5	1
Febrero	V1	Mínimo	134,8	0
	V2	Percentil 30	201,6	0,3
	V3	Mediana	244,5	0,5
	V4	Máximo	524,3	1
Marzo	V1	Mínimo	119,2	0
	V2	Percentil 30	206,8	0,3
	V3	Mediana	238,2	0,5
	V4	Máximo	491,9	1
Abril	V1	Mínimo	149,3	0
	V2	Percentil 30	224,3	0,3
	V3	Mediana	262,7	0,5
	V4	Máximo	485,2	1
Mayo	V1	Mínimo	178,9	0
	V2	Percentil 30	248,7	0,3
	V3	Mediana	295,0	0,5
	V4	Máximo	531,9	1
Junio	V1	Mínimo	163,7	0
	V2	Percentil 30	251,1	0,3
	V3	Mediana	282,8	0,5
	V4	Máximo	520,3	1
Julio	V1	Mínimo	137,3	0
	V2	Percentil 30	209,0	0,3
	V3	Mediana	240,9	0,5
	V4	Máximo	510,2	1
Agosto	V1	Mínimo	124,8	0
	V2	Percentil 30	197,1	0,3
	V3	Mediana	215,9	0,5
	V4	Máximo	384,7	1
Septiembre	V1	Mínimo	115,4	0
	V2	Percentil 30	200,1	0,3
	V3	Mediana	222,2	0,5
	V4	Máximo	350,3	1



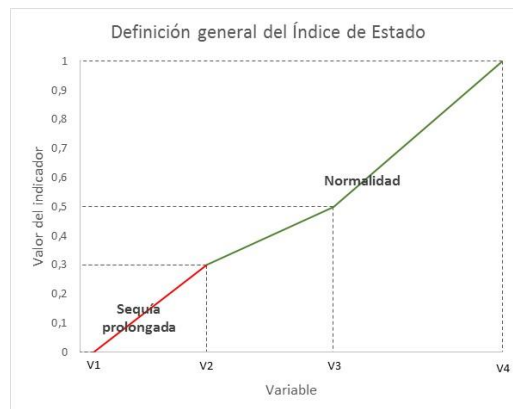
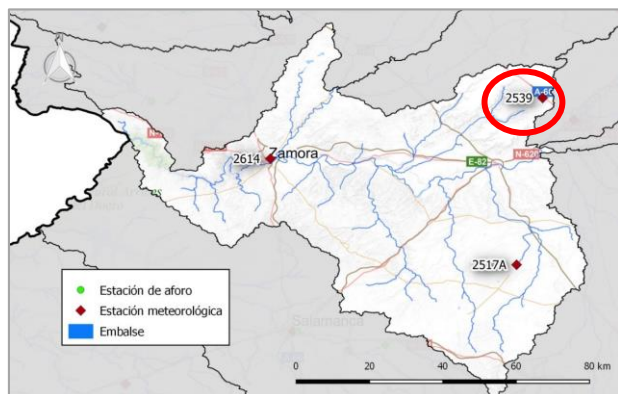
## Indicador PLU2614



Mes	Indicador	Prec. Acum. a 9 meses	Índice de estado	
Octubre	V1	Mínimo	131,7	0
	V2	Percentil 30	218,2	0,3
	V3	Mediana	239,1	0,5
	V4	Máximo	395,4	1
Noviembre	V1	Mínimo	133,2	0
	V2	Percentil 30	219,0	0,3
	V3	Mediana	267,7	0,5
	V4	Máximo	423,6	1
Diciembre	V1	Mínimo	108,6	0
	V2	Percentil 30	233,0	0,3
	V3	Mediana	285,7	0,5
	V4	Máximo	515,2	1
Enero	V1	Mínimo	107,9	0
	V2	Percentil 30	234,4	0,3
	V3	Mediana	281,9	0,5
	V4	Máximo	479,3	1
Febrero	V1	Mínimo	99,7	0
	V2	Percentil 30	219,2	0,3
	V3	Mediana	250,5	0,5
	V4	Máximo	468,8	1

Mes	Indicador	Prec. Acum. a 9 meses	Índice de estado	
Marzo	V1	Mínimo	111,5	0
	V2	Percentil 30	192,8	0,3
	V3	Mediana	255,9	0,5
	V4	Máximo	490,9	1
Abril	V1	Mínimo	129,2	0
	V2	Percentil 30	224,0	0,3
	V3	Mediana	289,0	0,5
	V4	Máximo	547,9	1
Mayo	V1	Mínimo	152,4	0
	V2	Percentil 30	247,4	0,3
	V3	Mediana	328,1	0,5
	V4	Máximo	574,2	1
Junio	V1	Mínimo	163,2	0
	V2	Percentil 30	233,8	0,3
	V3	Mediana	314,7	0,5
	V4	Máximo	606,7	1
Julio	V1	Mínimo	147,2	0
	V2	Percentil 30	196,6	0,3
	V3	Mediana	254,6	0,5
	V4	Máximo	524,6	1
Agosto	V1	Mínimo	132,7	0
	V2	Percentil 30	188,8	0,3
	V3	Mediana	233,1	0,5
	V4	Máximo	461,0	1
Septiembre	V1	Mínimo	116,8	0
	V2	Percentil 30	189,5	0,3
	V3	Mediana	223,2	0,5
	V4	Máximo	382,8	1

## Indicador PLU2539



Mes	Indicador	Prec. Acum. a 9 meses	Índice de estado	
Octubre	V1	Mínimo	179,4	0
	V2	Percentil 30	244,7	0,3
	V3	Mediana	293,6	0,5
	V4	Máximo	418,5	1
Noviembre	V1	Mínimo	168,2	0
	V2	Percentil 30	259,6	0,3
	V3	Mediana	311,1	0,5
	V4	Máximo	543,6	1
Diciembre	V1	Mínimo	123,6	0
	V2	Percentil 30	293,5	0,3
	V3	Mediana	339,4	0,5
	V4	Máximo	646,5	1
Enero	V1	Mínimo	106,5	0
	V2	Percentil 30	284,2	0,3
	V3	Mediana	331,8	0,5
	V4	Máximo	664,3	1
Febrero	V1	Mínimo	103,1	0
	V2	Percentil 30	241,1	0,3
	V3	Mediana	305,7	0,5
	V4	Máximo	575,5	1

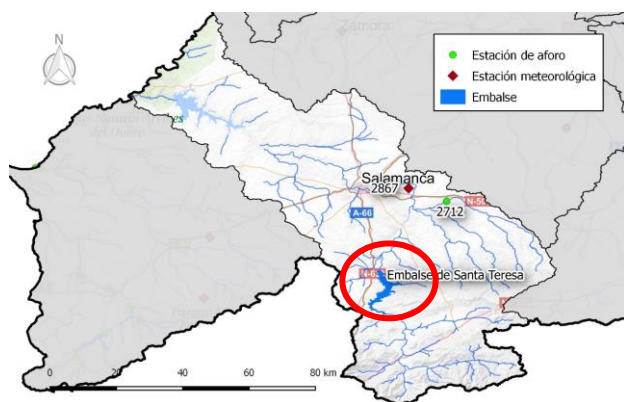
Mes	Indicador	Prec. Acum. a 9 meses	Índice de estado	
Marzo	V1	Mínimo	110,8	0
	V2	Percentil 30	247,0	0,3
	V3	Mediana	302,7	0,5
	V4	Máximo	566,7	1
Abril	V1	Mínimo	144,1	0
	V2	Percentil 30	256,6	0,3
	V3	Mediana	340,2	0,5
	V4	Máximo	547,3	1
Mayo	V1	Mínimo	185,6	0
	V2	Percentil 30	288,3	0,3
	V3	Mediana	376,8	0,5
	V4	Máximo	578,9	1
Junio	V1	Mínimo	196,7	0
	V2	Percentil 30	282,4	0,3
	V3	Mediana	347,8	0,5
	V4	Máximo	543,3	1
Julio	V1	Mínimo	146,1	0
	V2	Percentil 30	247,2	0,3
	V3	Mediana	300,6	0,5
	V4	Máximo	528,8	1
Agosto	V1	Mínimo	150,4	0
	V2	Percentil 30	211,5	0,3
	V3	Mediana	287,6	0,5
	V4	Máximo	509,5	1
Septiembre	V1	Mínimo	131,5	0
	V2	Percentil 30	229,4	0,3
	V3	Mediana	267,2	0,5
	V4	Máximo	427,7	1

## UTE 12. Tormes

Variables y coeficientes de ponderación utilizados para la definición del indicador de sequía de la UTS 12:

Tipo de variable	Variable seleccionada	Coef. ponderación
Ap. Acum. 6 meses (embalse)	embalse de Santa Teresa	90%
Ap. Acum. 6 meses (est. aforo)	EA 2712	5%
Prec. Acum. a 9 meses	2867	5%

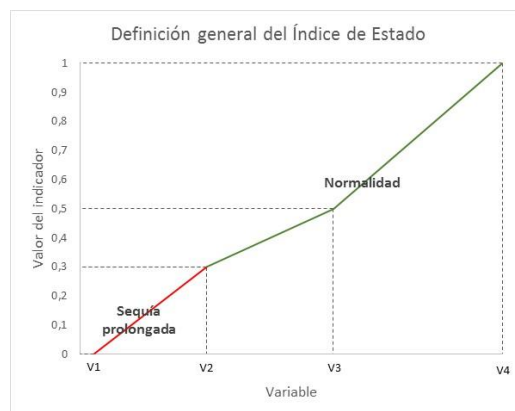
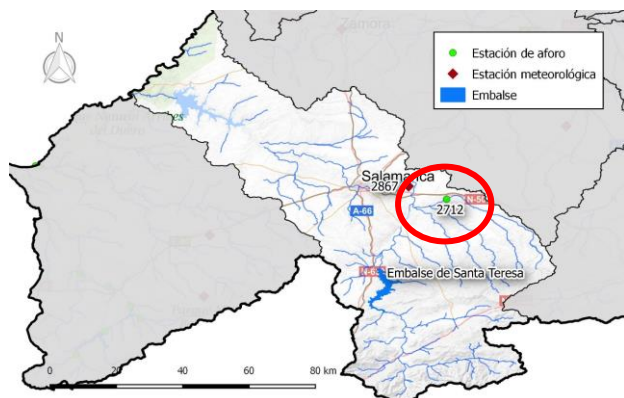
### Indicador Embalse de Santa Teresa



Mes	Indicador	Ap. Acum. 6 meses Embalse de Santa Teresa	Índice de estado	
Octubre	V1	Mínimo	19,6	0
	V2	Percentil 25	109,9	0,3
	V3	Mediana	146,4	0,5
	V4	Máximo	366,4	1
Noviembre	V1	Mínimo	28,1	0
	V2	Percentil 25	80,3	0,3
	V3	Mediana	147,8	0,5
	V4	Máximo	479,8	1
Diciembre	V1	Mínimo	38,7	0
	V2	Percentil 25	91,6	0,3
	V3	Mediana	210,9	0,5
	V4	Máximo	924,5	1

Mes	Indicador		Ap. Acum. 6 meses Embalse de Santa Teresa	Índice de estado
Enero	V1	Mínimo	67,5	0
	V2	Percentil 25	138,6	0,3
	V3	Mediana	252,7	0,5
	V4	Máximo	1046,8	1
Febrero	V1	Mínimo	79,0	0
	V2	Percentil 25	171,6	0,3
	V3	Mediana	285,1	0,5
	V4	Máximo	1125,2	1
Marzo	V1	Mínimo	111,7	0
	V2	Percentil 25	225,3	0,3
	V3	Mediana	393,9	0,5
	V4	Máximo	1343,3	1
Abril	V1	Mínimo	140,3	0
	V2	Percentil 25	258,5	0,3
	V3	Mediana	452,7	0,5
	V4	Máximo	1419,8	1
Mayo	V1	Mínimo	118,6	0
	V2	Percentil 25	236,7	0,3
	V3	Mediana	398,6	0,5
	V4	Máximo	1420,7	1
Junio	V1	Mínimo	90,4	0
	V2	Percentil 25	237,4	0,3
	V3	Mediana	381,7	0,5
	V4	Máximo	1218,2	1
Julio	V1	Mínimo	76,6	0
	V2	Percentil 25	202,0	0,3
	V3	Mediana	310,3	0,5
	V4	Máximo	789,2	1
Agosto	V1	Mínimo	61,1	0
	V2	Percentil 25	186,9	0,3
	V3	Mediana	275,6	0,5
	V4	Máximo	604,4	1
Septiembre	V1	Mínimo	27,8	0
	V2	Percentil 25	144,3	0,3
	V3	Mediana	168,8	0,5
	V4	Máximo	491,8	1

## Indicador EA2712

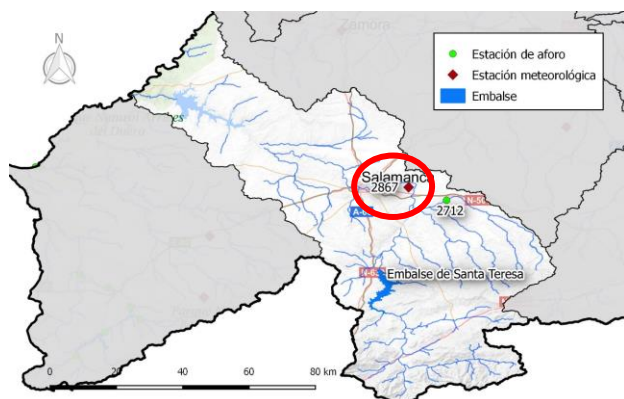


Mes	Indicador		Ap. Acum. 6 meses EA2712	Índice de estado
Octubre	V1	Mínimo	0,0	0
	V2	Percentil 25	0,3	0,3
	V3	Mediana	0,6	0,5
	V4	Máximo	9,5	1
Noviembre	V1	Mínimo	0,0	0
	V2	Percentil 25	0,2	0,3
	V3	Mediana	0,6	0,5
	V4	Máximo	20,8	1
Diciembre	V1	Mínimo	0,0	0
	V2	Percentil 25	0,4	0,3
	V3	Mediana	1,1	0,5
	V4	Máximo	39,1	1
Enero	V1	Mínimo	0,1	0
	V2	Percentil 25	0,8	0,3
	V3	Mediana	1,9	0,5
	V4	Máximo	50,1	1
Febrero	V1	Mínimo	0,1	0
	V2	Percentil 25	1,1	0,3
	V3	Mediana	4,0	0,5
	V4	Máximo	54,6	1

Mes	Indicador	Ap. Acum. 6 meses EA2712	Índice de estado	
Marzo	V1	Mínimo	0,1	0
	V2	Percentil 25	1,1	0,3
	V3	Mediana	5,6	0,5
	V4	Máximo	56,1	1
Abril	V1	Mínimo	0,1	0
	V2	Percentil 25	1,0	0,3
	V3	Mediana	7,2	0,5
	V4	Máximo	56,9	1
Mayo	V1	Mínimo	0,1	0
	V2	Percentil 25	1,2	0,3
	V3	Mediana	7,8	0,5
	V4	Máximo	55,3	1
Junio	V1	Mínimo	0,1	0
	V2	Percentil 25	0,8	0,3
	V3	Mediana	7,7	0,5
	V4	Máximo	49,1	1
Julio	V1	Mínimo	0,1	0
	V2	Percentil 25	0,6	0,3
	V3	Mediana	5,1	0,5
	V4	Máximo	27,5	1
Agosto	V1	Mínimo	0,0	0
	V2	Percentil 25	0,4	0,3
	V3	Mediana	2,7	0,5
	V4	Máximo	14,6	1
Septiembre	V1	Mínimo	0,0	0
	V2	Percentil 25	0,3	0,3
	V3	Mediana	1,3	0,5
	V4	Máximo	12,0	1



## Indicador PLU2867



Mes	Indicador	Prec. Acum. a 9 meses	Índice de estado	
Octubre	V1	Mínimo	140,8	0
	V2	Percentil 30	220,9	0,3
	V3	Mediana	252,6	0,5
	V4	Máximo	374,7	1
Noviembre	V1	Mínimo	153,8	0
	V2	Percentil 30	231,2	0,3
	V3	Mediana	247,1	0,5
	V4	Máximo	421,0	1
Diciembre	V1	Mínimo	158,3	0
	V2	Percentil 30	245,0	0,3
	V3	Mediana	276,8	0,5
	V4	Máximo	505,7	1
Enero	V1	Mínimo	151,8	0
	V2	Percentil 30	241,2	0,3
	V3	Mediana	274,7	0,5
	V4	Máximo	504,7	1
Febrero	V1	Mínimo	131,8	0
	V2	Percentil 30	222,5	0,3
	V3	Mediana	256,9	0,5
	V4	Máximo	475,1	1

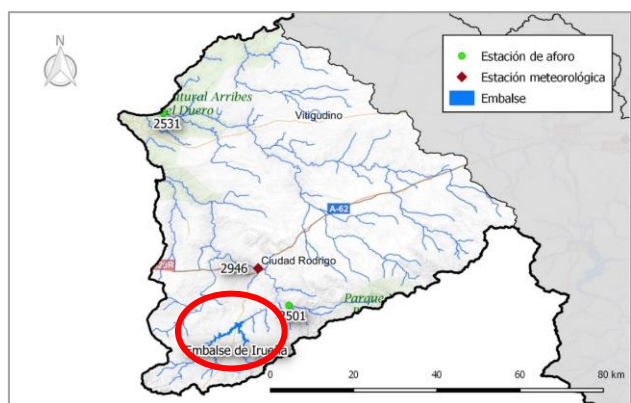
Mes	Indicador	Prec. Acum. a 9 meses	Índice de estado	
Marzo	V1	Mínimo	123,7	0
	V2	Percentil 30	211,4	0,3
	V3	Mediana	246,0	0,5
	V4	Máximo	426,6	1
Abril	V1	Mínimo	146,6	0
	V2	Percentil 30	234,0	0,3
	V3	Mediana	282,9	0,5
	V4	Máximo	443,7	1
Mayo	V1	Mínimo	153,8	0
	V2	Percentil 30	274,4	0,3
	V3	Mediana	322,2	0,5
	V4	Máximo	488,9	1
Junio	V1	Mínimo	137,4	0
	V2	Percentil 30	273,2	0,3
	V3	Mediana	303,4	0,5
	V4	Máximo	478,9	1
Julio	V1	Mínimo	113,4	0
	V2	Percentil 30	230,8	0,3
	V3	Mediana	261,5	0,5
	V4	Máximo	449,0	1
Agosto	V1	Mínimo	107,6	0
	V2	Percentil 30	218,8	0,3
	V3	Mediana	246,0	0,5
	V4	Máximo	385,8	1
Septiembre	V1	Mínimo	104,2	0
	V2	Percentil 30	213,7	0,3
	V3	Mediana	239,3	0,5
	V4	Máximo	350,1	1

## UTE 13. Águeda

Variables y coeficientes de ponderación utilizados para la definición del indicador de sequía de la UTS 13:

Tipo de variable	Variable seleccionada	Coef. ponderación
Ap. Acum. 6 meses (embalse)	embalse de Iruña	50%
Ap. Acum. 6 meses (est. aforo)	EA 2501	20%
Ap. Acum. 6 meses (est. aforo)	EA 2531	20%
Prec. Acum. a 9 meses	2946	10%

### Indicador Embalse de Iruña

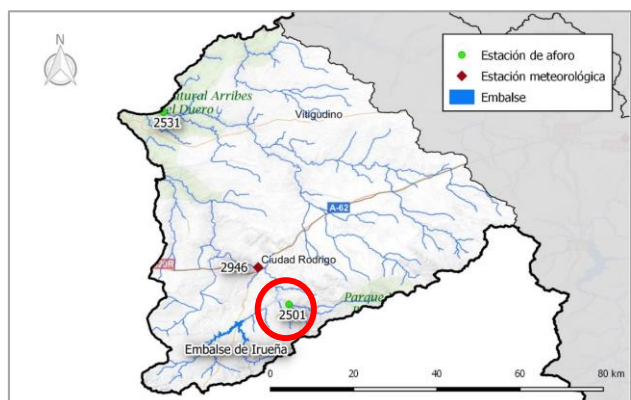


Mes	Indicador		Ap. Acum. 6 meses Embalse de Iruña	Índice de estado
Octubre	V1	Mínimo	2,5	0
	V2	Percentil 25	15,5	0,3
	V3	Mediana	30,2	0,5
	V4	Máximo	89,3	1
Noviembre	V1	Mínimo	3,8	0
	V2	Percentil 25	14,5	0,3
	V3	Mediana	31,8	0,5
	V4	Máximo	168,9	1

Mes	Indicador		Ap. Acum. 6 meses Embalse de Iruña	Índice de estado
Diciembre	V1	Mínimo	5,7	0
	V2	Percentil 25	29,1	0,3
	V3	Mediana	58,8	0,5
	V4	Máximo	305,1	1
Enero	V1	Mínimo	4,2	0
	V2	Percentil 25	45,7	0,3
	V3	Mediana	85,9	0,5
	V4	Máximo	357,1	1
Febrero	V1	Mínimo	4,8	0
	V2	Percentil 25	55,2	0,3
	V3	Mediana	122,4	0,5
	V4	Máximo	390,3	1
Marzo	V1	Mínimo	19,2	0
	V2	Percentil 25	61,6	0,3
	V3	Mediana	145,0	0,5
	V4	Máximo	483,5	1
Abril	V1	Mínimo	34,1	0
	V2	Percentil 25	70,6	0,3
	V3	Mediana	137,4	0,5
	V4	Máximo	496,6	1
Mayo	V1	Mínimo	22,9	0
	V2	Percentil 25	67,0	0,3
	V3	Mediana	120,1	0,5
	V4	Máximo	486,4	1
Junio	V1	Mínimo	15,6	0
	V2	Percentil 25	59,0	0,3
	V3	Mediana	100,9	0,5
	V4	Máximo	355,3	1
Julio	V1	Mínimo	12,1	0
	V2	Percentil 25	43,6	0,3
	V3	Mediana	75,6	0,5
	V4	Máximo	184,5	1
Agosto	V1	Mínimo	8,6	0
	V2	Percentil 25	26,6	0,3
	V3	Mediana	61,6	0,5
	V4	Máximo	122,4	1

Mes	Indicador		Ap. Acum. 6 meses Embalse de Iruña	Índice de estado
Septiembre	V1	Mínimo	4,2	0
	V2	Percentil 25	17,1	0,3
	V3	Mediana	30,9	0,5
	V4	Máximo	97,9	1

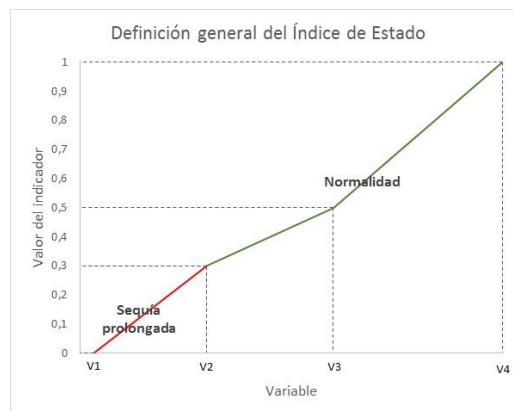
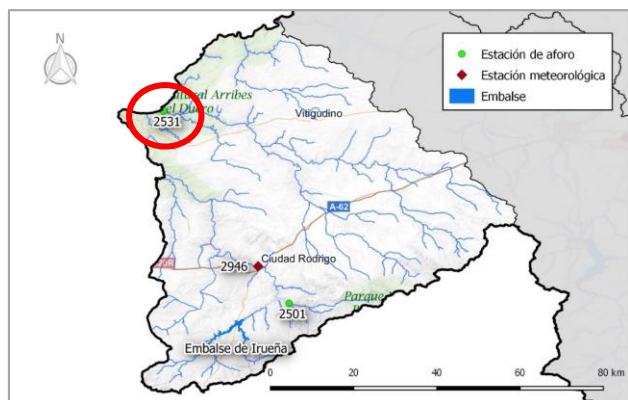
### Indicador EA2501



Mes	Indicador		Ap. Acum. 6 meses EA2501	Índice de estado
Octubre	V1	Mínimo	4,5	0
	V2	Percentil 25	11,5	0,3
	V3	Mediana	17,5	0,5
	V4	Máximo	41,2	1
Noviembre	V1	Mínimo	5,6	0
	V2	Percentil 25	12,6	0,3
	V3	Mediana	18,3	0,5
	V4	Máximo	50,1	1
Diciembre	V1	Mínimo	8,1	0
	V2	Percentil 25	15,7	0,3
	V3	Mediana	25,3	0,5
	V4	Máximo	69,7	1
Enero	V1	Mínimo	7,9	0
	V2	Percentil 25	20,2	0,3

Mes	Indicador		Ap. Acum. 6 meses EA2501	Índice de estado
	V3	Mediana	35,5	0,5
	V4	Máximo	89,2	1
Febrero	V1	Mínimo	8,7	0
	V2	Percentil 25	22,1	0,3
	V3	Mediana	43,2	0,5
	V4	Máximo	101,9	1
Marzo	V1	Mínimo	15,2	0
	V2	Percentil 25	28,4	0,3
	V3	Mediana	50,2	0,5
	V4	Máximo	125,9	1
Abril	V1	Mínimo	13,6	0
	V2	Percentil 25	28,8	0,3
	V3	Mediana	53,2	0,5
	V4	Máximo	131,2	1
Mayo	V1	Mínimo	15,5	0
	V2	Percentil 25	27,1	0,3
	V3	Mediana	46,5	0,5
	V4	Máximo	127,2	1
Junio	V1	Mínimo	11,4	0
	V2	Percentil 25	24,5	0,3
	V3	Mediana	39,9	0,5
	V4	Máximo	107,7	1
Julio	V1	Mínimo	10,6	0
	V2	Percentil 25	23,6	0,3
	V3	Mediana	31,4	0,5
	V4	Máximo	62,4	1
Agosto	V1	Mínimo	7,6	0
	V2	Percentil 25	14,9	0,3
	V3	Mediana	24,4	0,5
	V4	Máximo	42,2	1
Septiembre	V1	Mínimo	4,8	0
	V2	Percentil 25	11,7	0,3
	V3	Mediana	18,6	0,5
	V4	Máximo	38,2	1

## Indicador EA2531

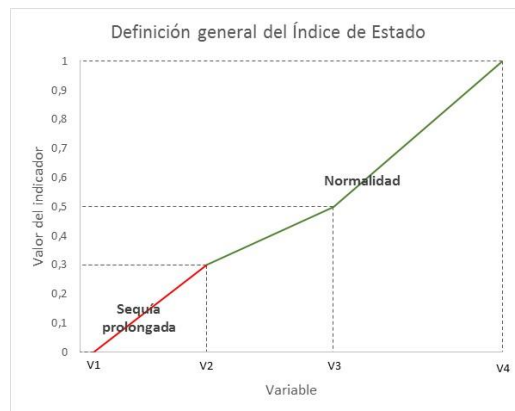
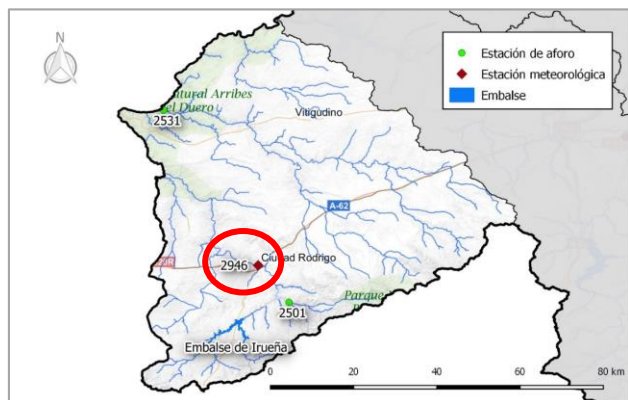


Mes	Indicador		Ap. Acum. 6 meses EA2531	Índice de estado
Octubre	V1	Mínimo	0,2	0
	V2	Percentil 25	3,0	0,3
	V3	Mediana	10,9	0,5
	V4	Máximo	112,6	1
Noviembre	V1	Mínimo	0,2	0
	V2	Percentil 25	2,8	0,3
	V3	Mediana	7,6	0,5
	V4	Máximo	116,3	1
Diciembre	V1	Mínimo	0,3	0
	V2	Percentil 25	3,6	0,3
	V3	Mediana	19,2	0,5
	V4	Máximo	423,1	1
Enero	V1	Mínimo	0,1	0
	V2	Percentil 25	3,7	0,3
	V3	Mediana	52,2	0,5
	V4	Máximo	586,2	1
Febrero	V1	Mínimo	0,1	0
	V2	Percentil 25	6,4	0,3
	V3	Mediana	90,5	0,5
	V4	Máximo	747,7	1

Mes	Indicador		Ap. Acum. 6 meses EA2531	Índice de estado
Marzo	V1	Mínimo	0,1	0
	V2	Percentil 25	6,6	0,3
	V3	Mediana	119,3	0,5
	V4	Máximo	1005,2	1
Abril	V1	Mínimo	0,3	0
	V2	Percentil 25	9,0	0,3
	V3	Mediana	161,0	0,5
	V4	Máximo	1022,4	1
Mayo	V1	Mínimo	0,3	0
	V2	Percentil 25	16,1	0,3
	V3	Mediana	161,5	0,5
	V4	Máximo	1029,9	1
Junio	V1	Mínimo	0,3	0
	V2	Percentil 25	17,4	0,3
	V3	Mediana	129,8	0,5
	V4	Máximo	874,4	1
Julio	V1	Mínimo	0,3	0
	V2	Percentil 25	15,5	0,3
	V3	Mediana	71,0	0,5
	V4	Máximo	447,7	1
Agosto	V1	Mínimo	0,3	0
	V2	Percentil 25	3,6	0,3
	V3	Mediana	41,8	0,5
	V4	Máximo	286,2	1
Septiembre	V1	Mínimo	0,1	0
	V2	Percentil 25	1,2	0,3
	V3	Mediana	18,9	0,5
	V4	Máximo	149,2	1



## Indicador PLU2946



Mes	Indicador	Prec. Acum. a 9 meses	Índice de estado	
Octubre	V1	Mínimo	162,7	0
	V2	Percentil 30	270,3	0,3
	V3	Mediana	298,8	0,5
	V4	Máximo	484,6	1
Noviembre	V1	Mínimo	175,7	0
	V2	Percentil 30	275,9	0,3
	V3	Mediana	339,1	0,5
	V4	Máximo	520,4	1
Diciembre	V1	Mínimo	171,3	0
	V2	Percentil 30	294,0	0,3
	V3	Mediana	344,5	0,5
	V4	Máximo	588,3	1
Enero	V1	Mínimo	169,6	0
	V2	Percentil 30	279,9	0,3
	V3	Mediana	336,3	0,5
	V4	Máximo	591,6	1
Febrero	V1	Mínimo	147,7	0
	V2	Percentil 30	276,3	0,3
	V3	Mediana	334,1	0,5
	V4	Máximo	516,0	1

Mes	Indicador	Prec. Acum. a 9 meses	Índice de estado	
Marzo	V1	Mínimo	144,7	0
	V2	Percentil 30	262,2	0,3
	V3	Mediana	332,1	0,5
	V4	Máximo	628,7	1
Abril	V1	Mínimo	183,7	0
	V2	Percentil 30	285,3	0,3
	V3	Mediana	356,0	0,5
	V4	Máximo	625,6	1
Mayo	V1	Mínimo	237,7	0
	V2	Percentil 30	319,4	0,3
	V3	Mediana	415,7	0,5
	V4	Máximo	662,5	1
Junio	V1	Mínimo	237,2	0
	V2	Percentil 30	329,5	0,3
	V3	Mediana	396,4	0,5
	V4	Máximo	651,8	1
Julio	V1	Mínimo	150,0	0
	V2	Percentil 30	263,8	0,3
	V3	Mediana	329,3	0,5
	V4	Máximo	598,4	1
Agosto	V1	Mínimo	148,2	0
	V2	Percentil 30	231,4	0,3
	V3	Mediana	268,8	0,5
	V4	Máximo	504,6	1
Septiembre	V1	Mínimo	145,5	0
	V2	Percentil 30	243,6	0,3
	V3	Mediana	283,6	0,5
	V4	Máximo	428,3	1