

# Plan Especial de Sequía del Duero

PES 2018

CONSEJO DEL AGUA DE LA DEMARCACIÓN DEL DUERO

Oficina de Planificación Hidrológica  
1 de Junio de 2018

# MARCO NORMATIVO

## Artículo 27 De la Ley del Plan Hidrológico Nacional: Gestión de sequías

1. Se establecerá un **sistema global de indicadores hidrológicos de situaciones de sequía**.
2. Los **Organismos de cuenca elaborarán Planes especiales de sequía**.
3. Las **poblaciones de más de 20.000 habitantes deberán disponer de un Plan de Emergencia de sequía**.

**Aprobación PES Duero** por ORDEN MINISTERIAL ORDEN MAM/698/2007, de 21 de marzo, por la que se aprueban los PES en los ámbitos intercomunitarios.

# MARCO NORMATIVO

## **Real Decreto 1/2016: Disposición final primera. Revisión de los planes de sequía.**

- Los planes especiales de actuación en situaciones de alerta y eventual sequía deberán ser revisados antes del 31 de diciembre de 2017.
- **Deberán diagnosticar separadamente las situaciones de sequía y las situaciones de escasez.**

**Real Decreto 1364/2011**, de 7 de octubre, por el que se establece la composición, estructura y funcionamiento del **Consejo del Agua** de la demarcación de la parte española de la Demarcación Hidrográfica del Duero. **“Informar los Planes especiales de actuación en situaciones de alerta y eventual sequía con carácter previo a su aprobación”**

# MARCO NORMATIVO

## **Real Decreto 927/1988: Reglamento de la Administración Pública del Agua y de la Planificación Hidrológica.**

- Art. 33.1.d) La Propuesta de PES del Duero **ha sido puesta en conocimiento de la Junta de Gobierno** de la Confederación Hidrográfica del Duero, con fecha 1 de junio de 2018

# Contenido del PES

## ➤ Memoria

## ➤ Anejos

- Anejo I. Caudales ecológicos mínimos
- Anejo II. Relación de las demandas de agua
- Anejo III. Fichas de sequía
- Anejo IV. Indicadores de estado de sequía prolongada.
- Anejo V. Informe resumen de observaciones, propuestas y sugerencias
  - Apéndice I. Alegaciones recibidas.
  - Apéndice II. Respuesta de alegaciones recibidas

## ➤ Informe ambiental estratégico de 17 de mayo de 2018

# Contenido de la memoria

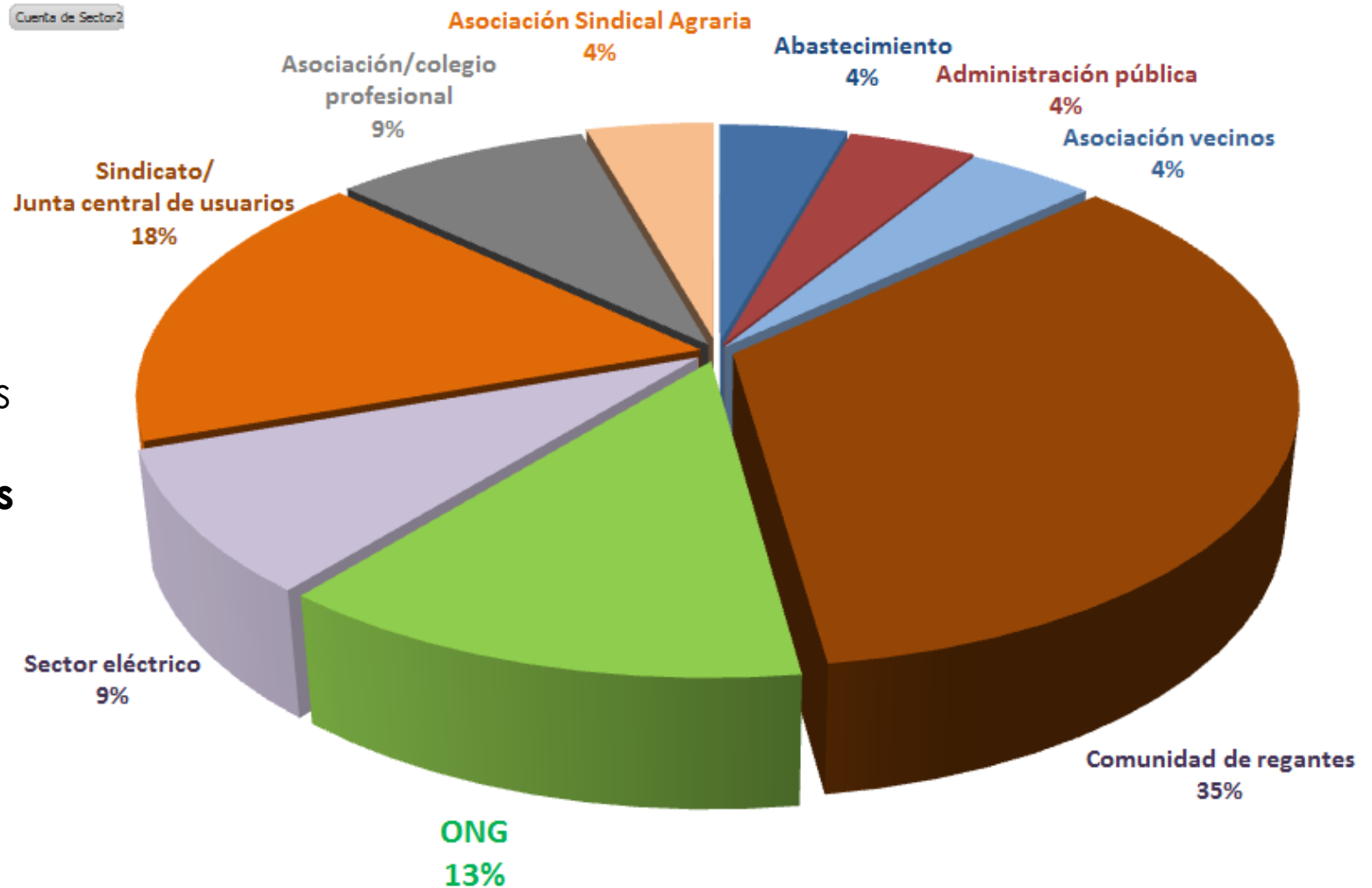
- Cap. 1. Introducción
- Cap. 2 y 3. Descripción de la demarcación. Unidades territoriales
- Cap. 4. Sequías históricas y cambio climático
- Cap. 5. Sistema de indicadores
- Cap. 6. Diagnóstico de escenarios
- Cap. 7 y 8. Acciones y medidas a aplicar
- Cap. 9. Organización administrativa
- Cap. 10, 11 y 12. Impactos de la sequía/escasez. Informes post-sequía
- Cap. 13. Planes de emergencia abastecimientos mayores 20.000 hab.
- Cap. 14. Seguimiento y revisión del Plan Especial.

# PROCESO DE PARTICIPACIÓN PÚBLICA

- ▶ 21 diciembre 2017 : Inicio consulta pública
  - ▶ Notas de prensa web CHD
  - ▶ Documentos PES en MAPAMA y CHD
  - ▶ Publicación en B.O.E.
- ▶ febrero 2018 : Jornadas presentación C.A. y D.T CHD
- ▶ 21 febrero 2018 : Presentación general PES. Valladolid.
- ▶ 27 febrero 2018 : Sesión coordinación (ARH-Norte. Portugal)
- ▶ 7 marzo 2018 : Agricultores del Órbigo y del Esla
- ▶ 19 marzo 2018 : Asociación española de Aguas Subterráneas.
- ▶ 17 mayo 2018 : Publicación **INFORME AMBIENTAL ESTRATÉGICO** (BOE)

# PROCESO DE PARTICIPACIÓN PÚBLICA

Cuenta de Sector2

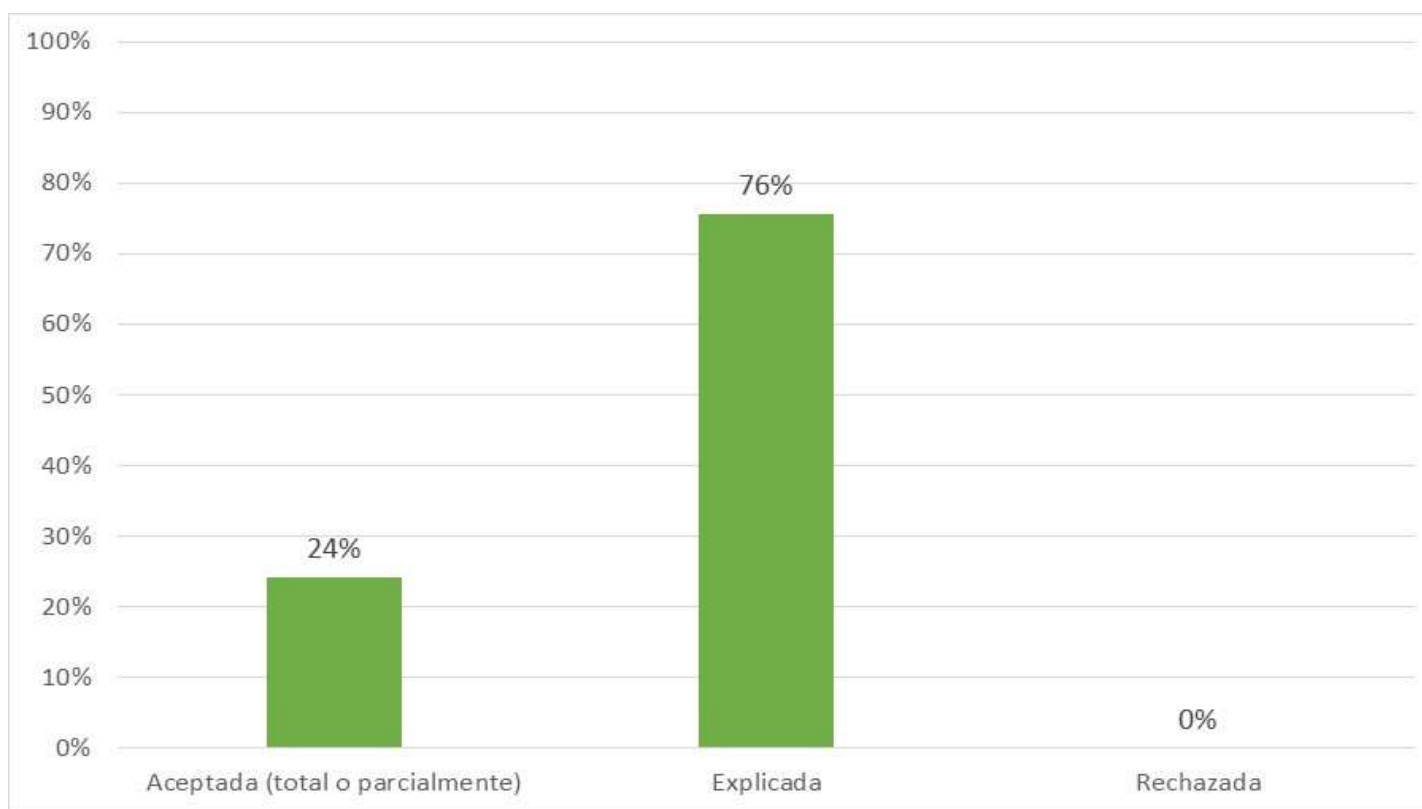


**23 escritos** de observaciones

**194 cuestiones** planteadas



# PROCESO DE PARTICIPACIÓN PÚBLICA



## Observaciones fuera del marco del PES

- ▶ **Regulación adicional** para garantizar usos de regadío
- ▶ **Revisión a la baja de los caudales ecológicos**
- ▶ Generalización a todos los usuarios de sistemas de **instalación de contadores.**
- ▶ **Modificación de concesiones** en periodos de escasez.
- ▶ Simplificación de la tramitación administrativa
- ▶ Puesta en valor de la agricultura de regadío.

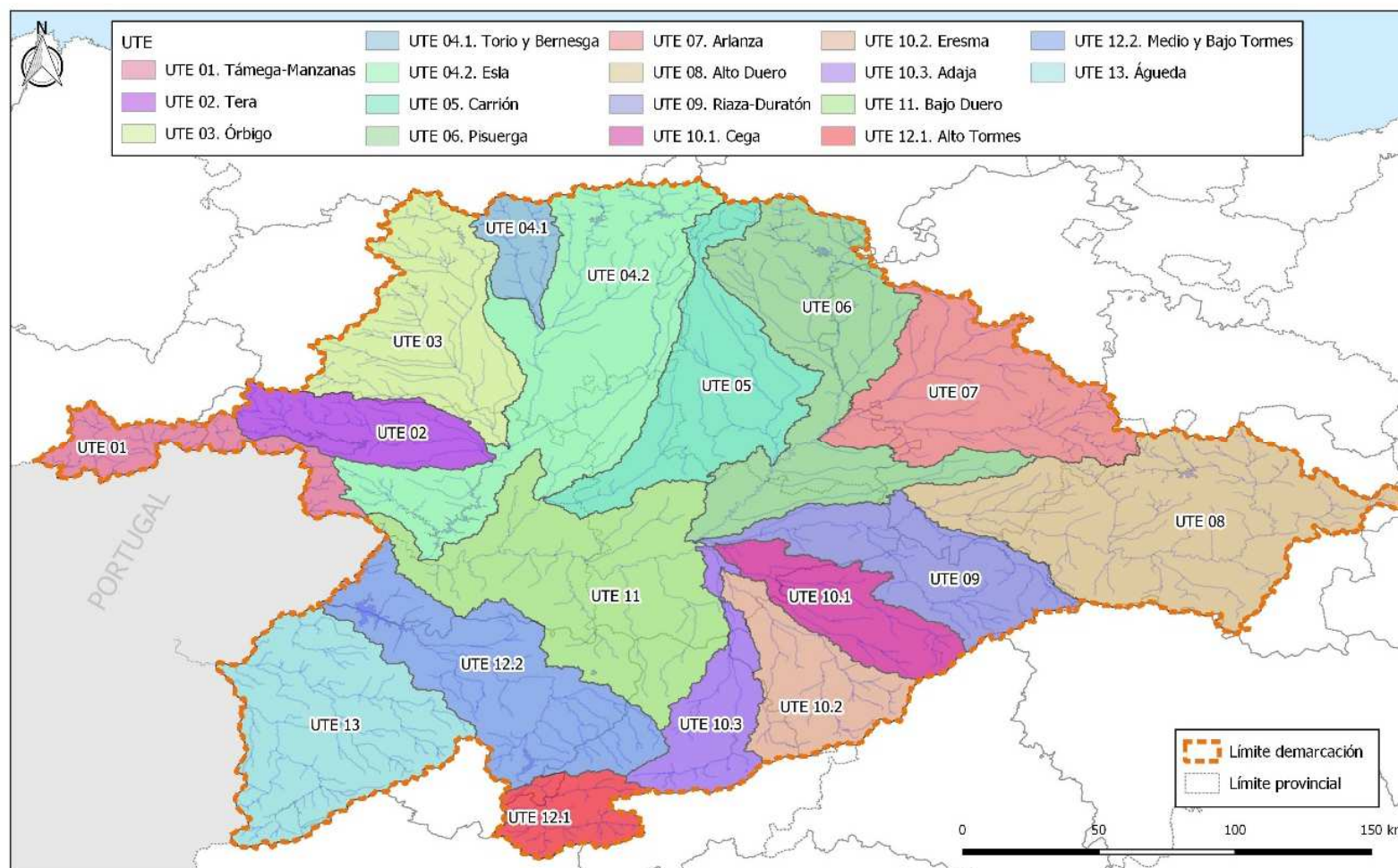
**Orden ARM  
1312/2009**

**LEY DE  
AGUAS**

**PHD**

# ASPECTOS RELEVANTES INFORMACIÓN PÚBLICA

**Ajuste  
Unidades  
Territoriales  
Escasez**



# ASPECTOS RELEVANTES INFORMACIÓN PÚBLICA

## ► Revisión de los volúmenes mínimos de embalses

Borrador consulta pública

- 6 meses abastecimiento
- 3 meses restricción ambiental
- Aportaciones nulas
- Volumen útil

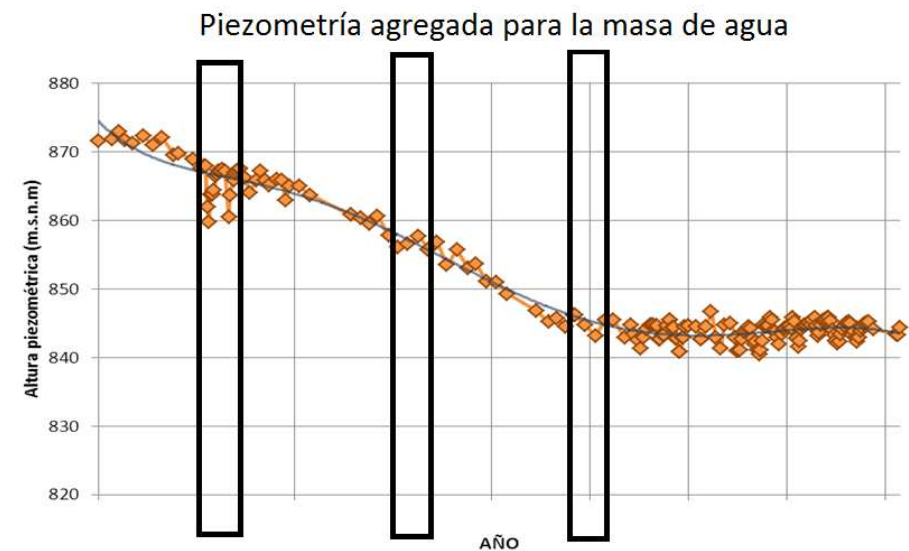
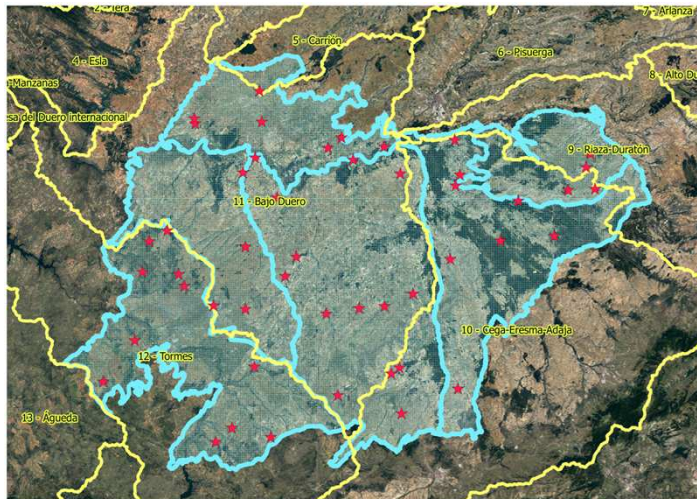
PES versión Consejo del Agua

- Específico por UTE
- 3 meses restricción ambiental
- Aportaciones mínimas
- Volumen muerto, calidad

Volumen

# ASPECTOS RELEVANTES INFORMACIÓN PÚBLICA

- ▶ PARTICULARIZACIÓN PARA LAS AGUAS SUBTERRÁNEAS
- ▶ Observaciones: AEH, Colegio I. Caminos, DGA.
- ▶ Indicador complementario => Medidas de recuperación.
- ▶ Desviación frente a variación esperada.



## ASPECTOS RELEVANTES INFORMACIÓN PÚBLICA

### **MEDIDAS EN FASE DE NORMALIDAD. IMPULSO A LA REGULARIZACIÓN DE DERECHOS**

- ▶ Aprovechamientos individuales dentro de mancomunidades de municipios.
- ▶ Abastecimientos municipales: Fusión en un solo derecho.
- ▶ Zonas regables del Estado: Eliminación duplicidades de derechos.
- ▶ Revisión aprovechamientos riego con dotaciones > 7.000 m<sup>3</sup>/ha

### **MEDIDAS EN FASE DE PREALERTA. IMPULSO A LA DIFUSIÓN**

- ▶ Intercambio de información entre usuarios y organismo de cuenca
- ▶ Recomendaciones de buenas prácticas.

### **MEDIDAS EN FASE DE ALERTA:**

- ▶ Incorporación de medidas aplicadas año 2017.
- ▶ Medidas de recuperación masas subterráneas (singularización de superficiales).

# Organización administrativa

## SEQUÍA EXTRAORDINARIA



## PES 2018 /vs/ PES 2007

- ▶ **Mejora en la caracterización y diagnóstico**
- ▶ Individualización: **Sequía prolongada / Escasez coyuntural.**
- ▶ **Revisión de las medidas** a desarrollar en las distintas fases y medidas de recuperación
- ▶ **Informes post-sequía.** Evaluación de impactos socioeconómicos y ambientales.
- ▶ **Marco de referencia** para los planes de emergencia de los abastecimientos.