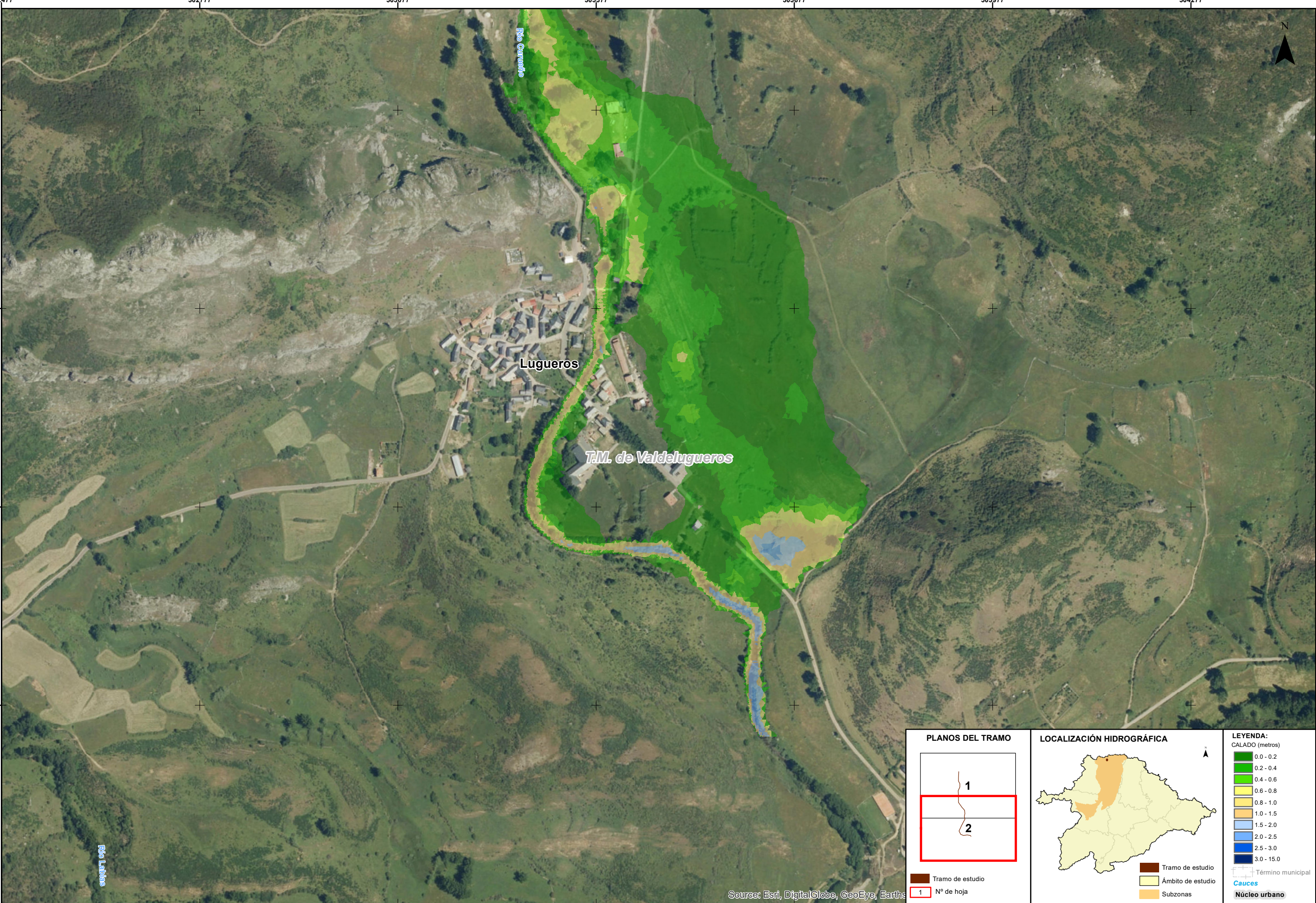


Source: Esri, DigitalGlobe, GeoEye, Earthstar

PLANOS DEL TRAMO Tramo de estudio Ámbito de estudio Subzonas Nº de hoja	LOCALIZACIÓN HIDROGRÁFICA Tramo de estudio Ámbito de estudio Subzonas Nº de hoja	LEYENDA: CALADO (metros) 0.0 - 0.2 0.2 - 0.4 0.4 - 0.6 0.6 - 0.8 0.8 - 1.0 1.0 - 1.5 1.5 - 2.0 2.0 - 2.5 2.5 - 3.0 3.0 - 15.0 Cauces Núcleo urbano
--	---	--



Source: Esri, DigitalGlobe, GeoEye, Earthstar

PLANOS DEL TRAMO

Tramo de estudio

1 N° de hoja

LOCALIZACIÓN HIDROGRÁFICA

Tramo de estudio

Ámbito de estudio

Subzonas

LEYENDA:

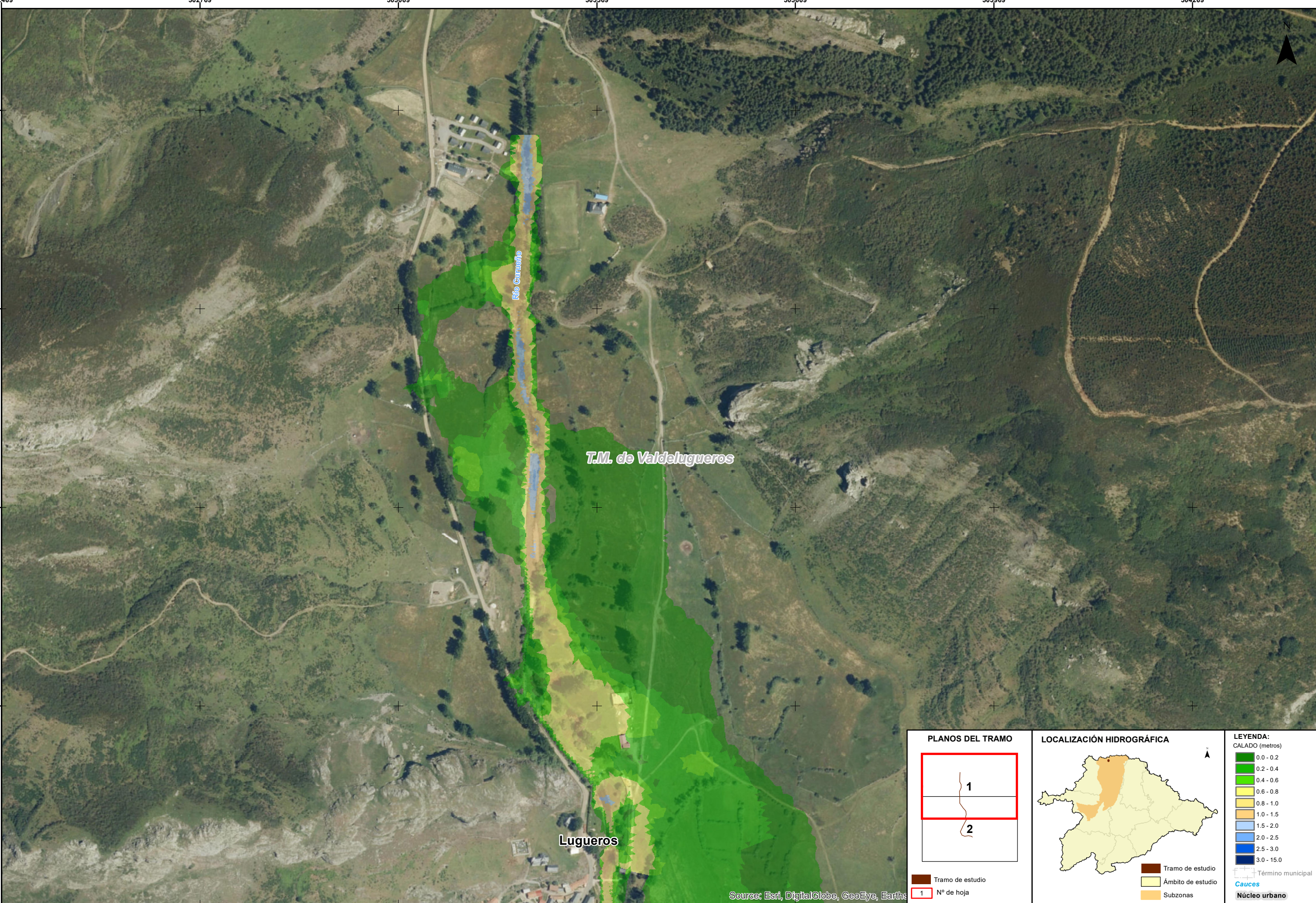
CALADO (metros)

0.0 - 0.2
0.2 - 0.4
0.4 - 0.6
0.6 - 0.8
0.8 - 1.0
1.0 - 1.5
1.5 - 2.0
2.0 - 2.5
2.5 - 3.0
3.0 - 15.0

— Término municipal

Cauces

Núcleo urbano

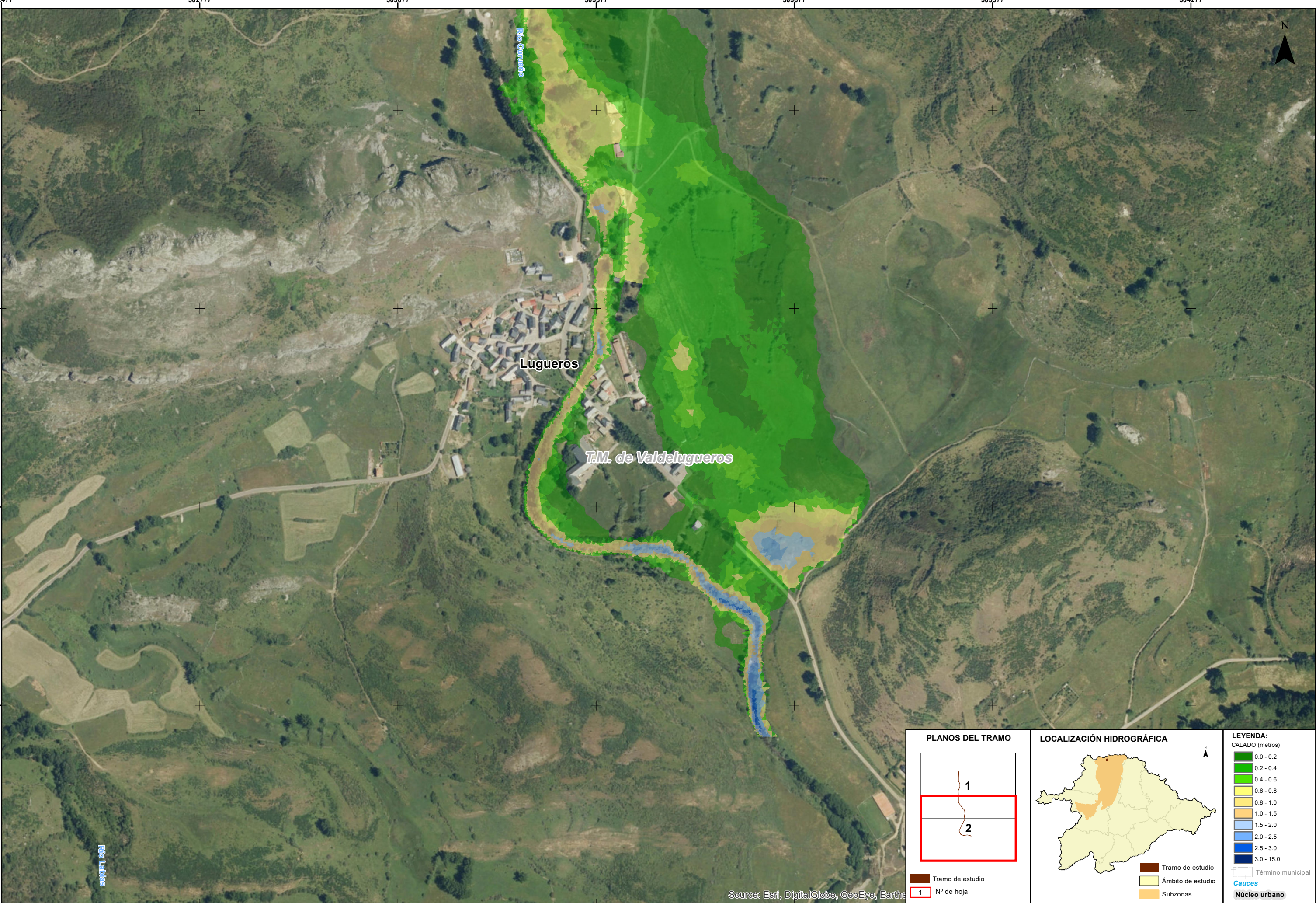


T.M. de Valdelugeros

Lugueros

Source: Esri, DigitalGlobe, GeoEye, Earthstar

PLANOS DEL TRAMO Tramo de estudio 1 N° de hoja	LOCALIZACIÓN HIDROGRÁFICA Tramo de estudio Ámbito de estudio Subzonas	LEYENDA: CALADO (metros) 0.0 - 0.2 0.2 - 0.4 0.4 - 0.6 0.6 - 0.8 0.8 - 1.0 1.0 - 1.5 1.5 - 2.0 2.0 - 2.5 2.5 - 3.0 3.0 - 15.0 Cauces Núcleo urbano
MAPA DE PELIGROSIDAD MAPA DE CALADOS MEDIA PROBABILIDAD		PLANO N° 3 HOJA 1 DE 2



Source: Esri, DigitalGlobe, GeoEye, Earthstar

PLANOS DEL TRAMO

Tramo de estudio
1 N° de hoja

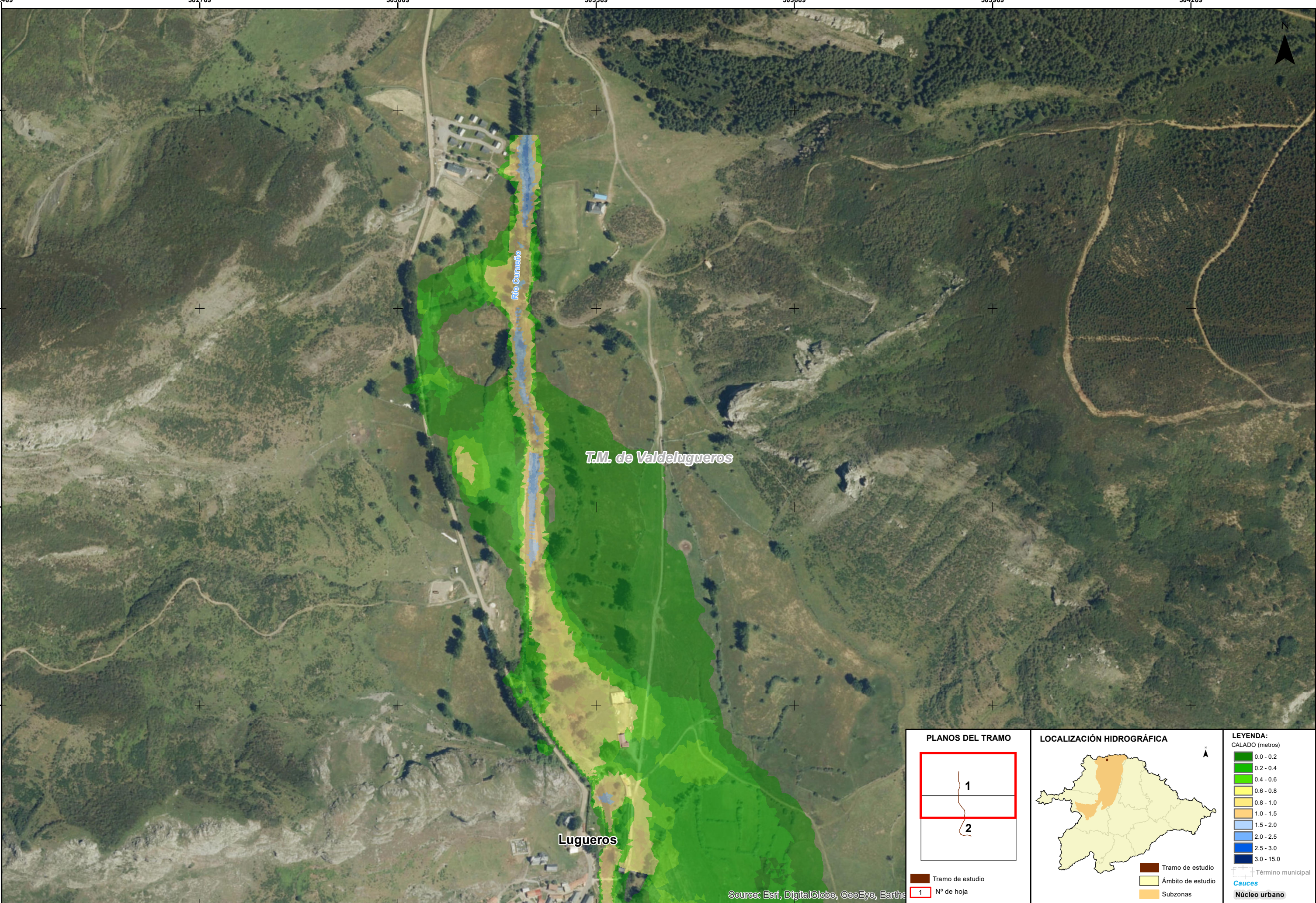
LOCALIZACIÓN HIDROGRÁFICA

Tramo de estudio
Ámbito de estudio
Subzonas

LEYENDA:
CALADO (metros)

0.0 - 0.2
0.2 - 0.4
0.4 - 0.6
0.6 - 0.8
0.8 - 1.0
1.0 - 1.5
1.5 - 2.0
2.0 - 2.5
2.5 - 3.0
3.0 - 15.0

— Término municipal
Cauces
Núcleo urbano



Source: Esri, DigitalGlobe, GeoEye, Earthstar

PLANOS DEL TRAMO

Tramo de estudio
1 N° de hoja

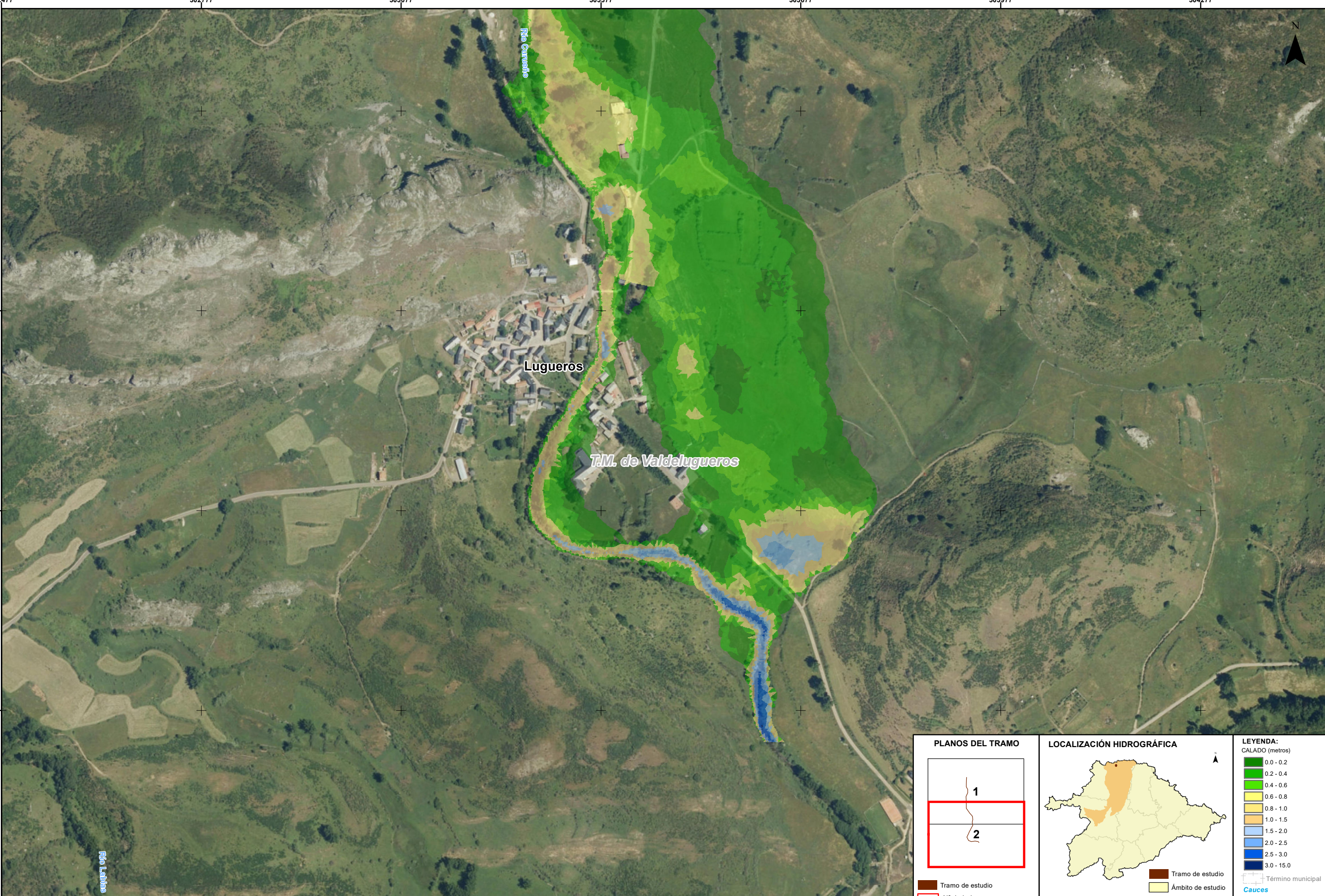
LOCALIZACIÓN HIDROGRÁFICA

Tramo de estudio
Ámbito de estudio
Subzonas

LEYENDA:
CALADO (metros)

0.0 - 0.2
0.2 - 0.4
0.4 - 0.6
0.6 - 0.8
0.8 - 1.0
1.0 - 1.5
1.5 - 2.0
2.0 - 2.5
2.5 - 3.0
3.0 - 15.0

— Término municipal
Cauces
Núcleo urbano



Source: Esri, DigitalGlobe, GeoEye, Earthstar

PLANOS DEL TRAMO

Tramo de estudio

1 N° de hoja

LOCALIZACIÓN HIDROGRÁFICA

Tramo de estudio

Ámbito de estudio

Subzonas

LEYENDA:

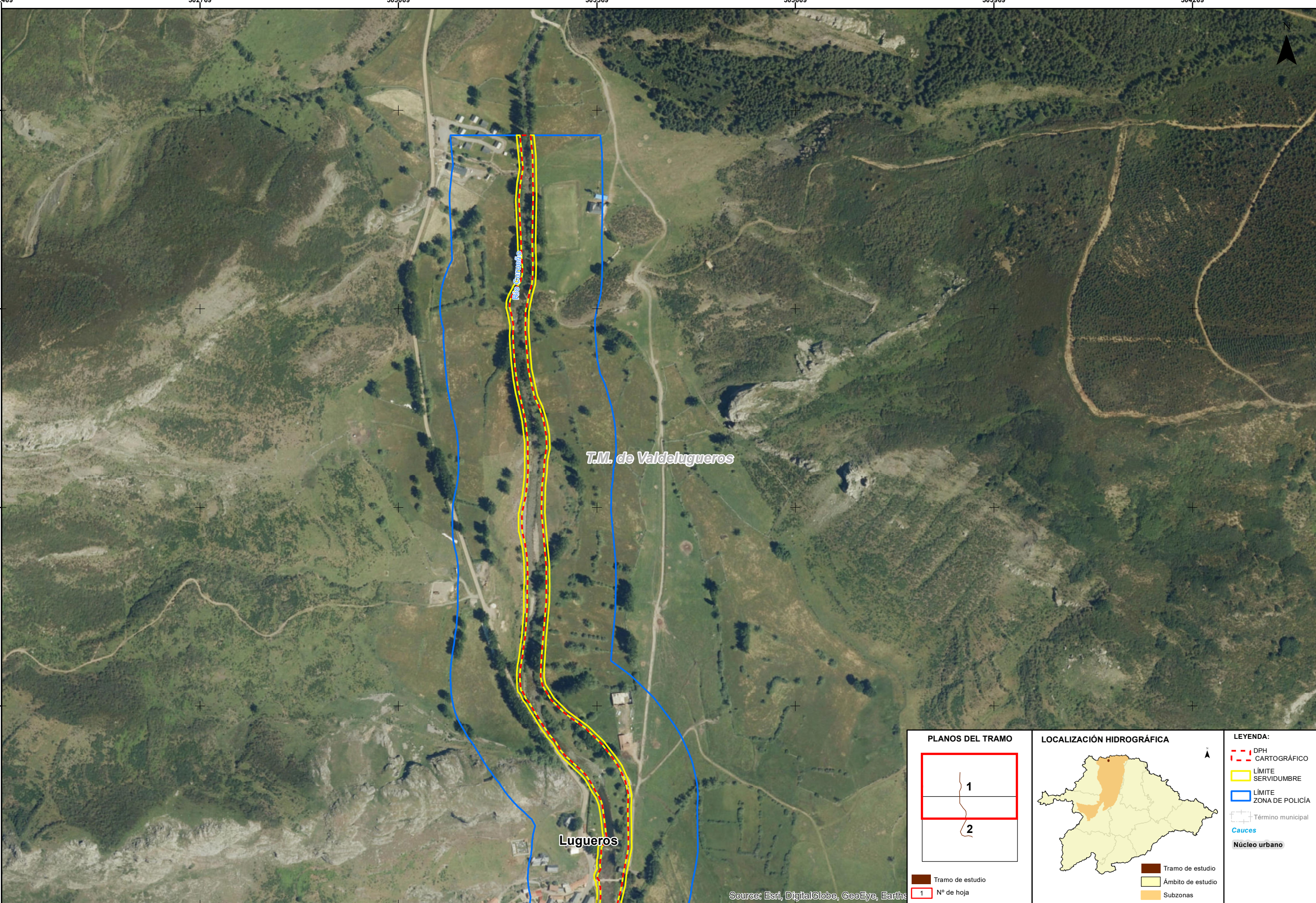
CALADO (metros)

- 0.0 - 0.2
- 0.2 - 0.4
- 0.4 - 0.6
- 0.6 - 0.8
- 0.8 - 1.0
- 1.0 - 1.5
- 1.5 - 2.0
- 2.0 - 2.5
- 2.5 - 3.0
- 3.0 - 15.0

Término municipal

Cauces

Núcleo urbano



Source: Esri, DigitalGlobe, GeoEye, Earthstar

PLANOS DEL TRAMO

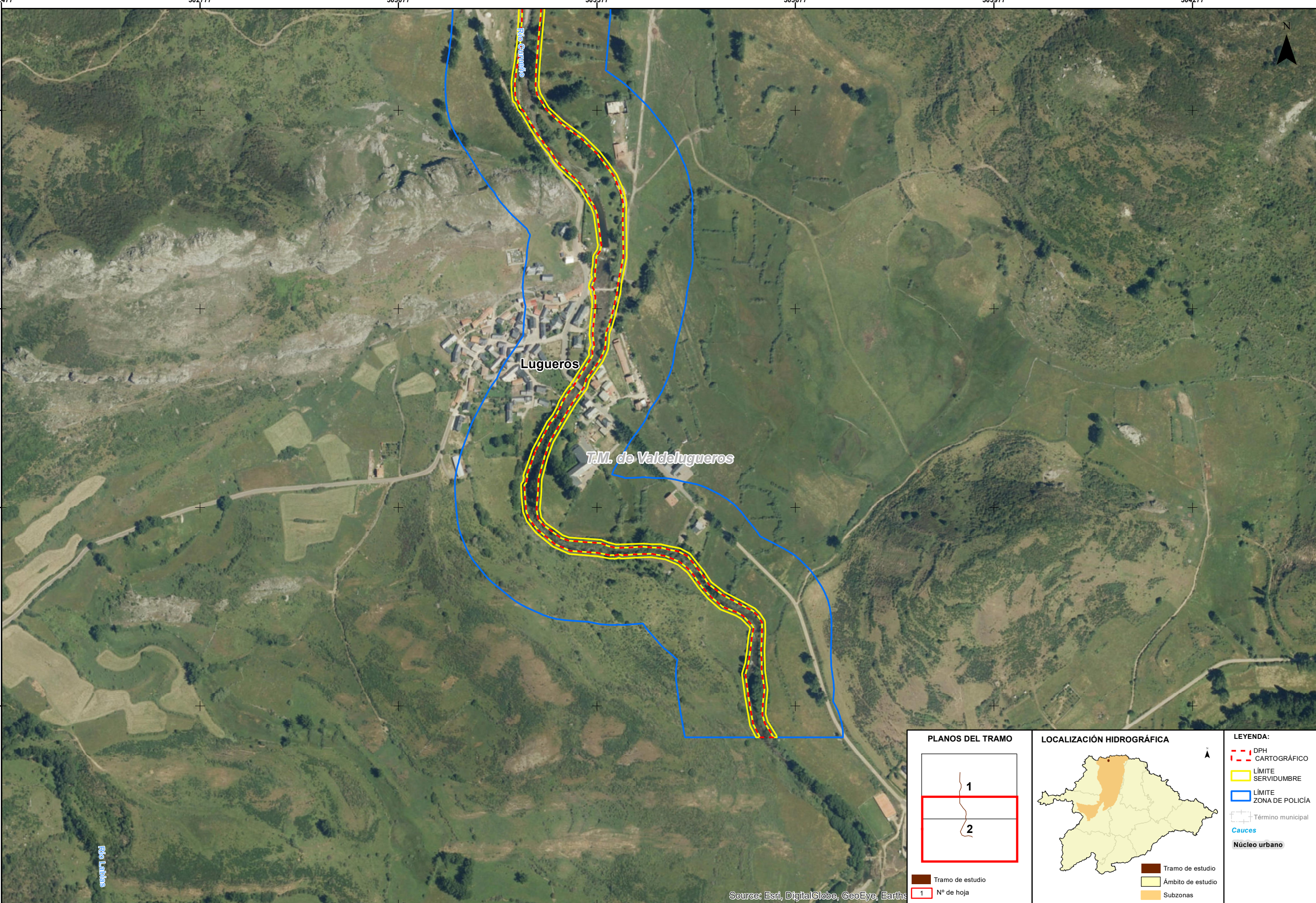
Tramo de estudio
1 N° de hoja

LOCALIZACIÓN HIDROGRÁFICA

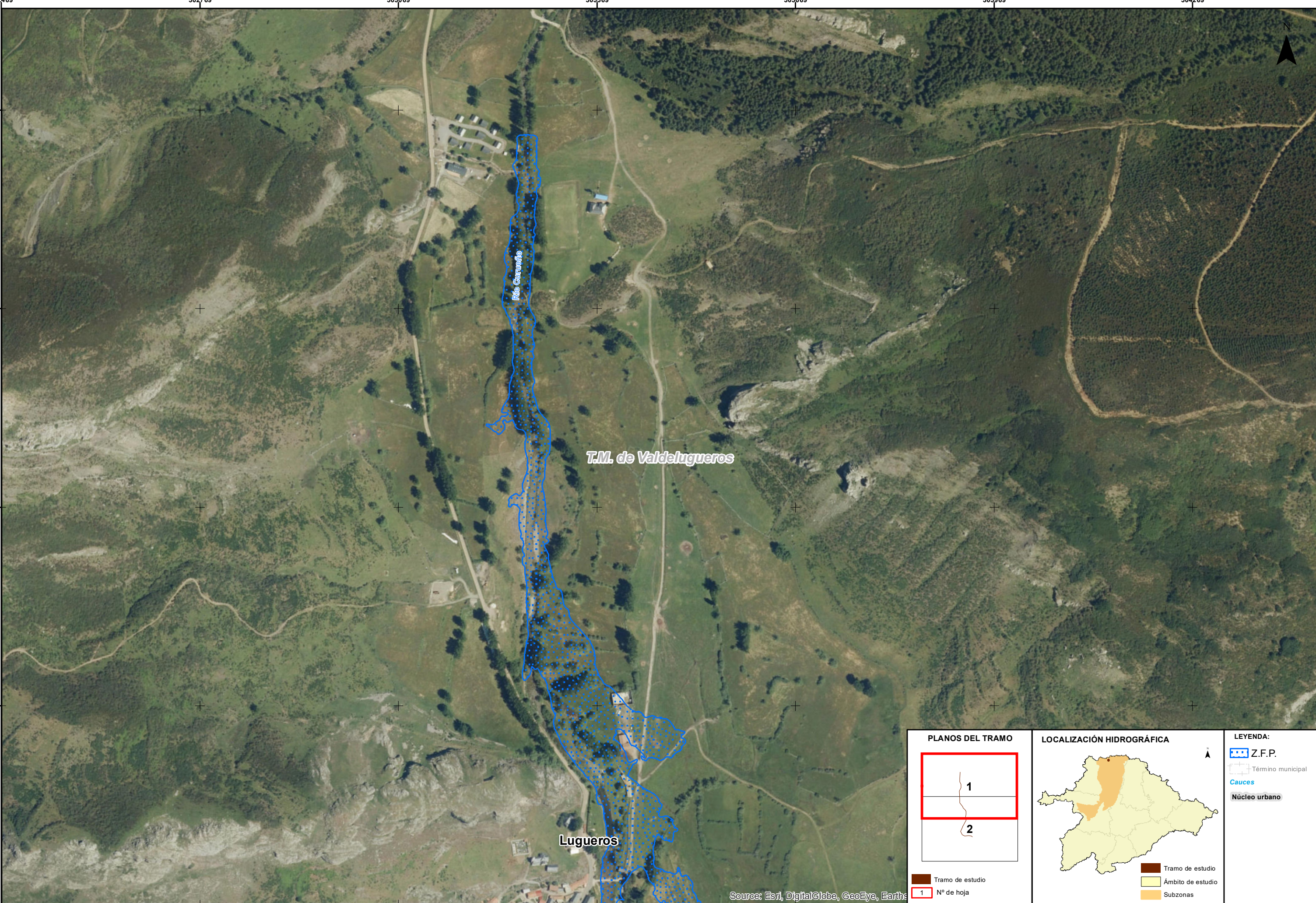
Tramo de estudio
Ámbito de estudio
Subzonas

LEYENDA:

- DPH CARTOGRAFICO
- LÍMITE SERVIDUMBRE
- LÍMITE ZONA DE POLICÍA
- Término municipal
- Cauces
- Núcleo urbano



Source: Esri, DigitalGlobe, GeoEye, Earthstar

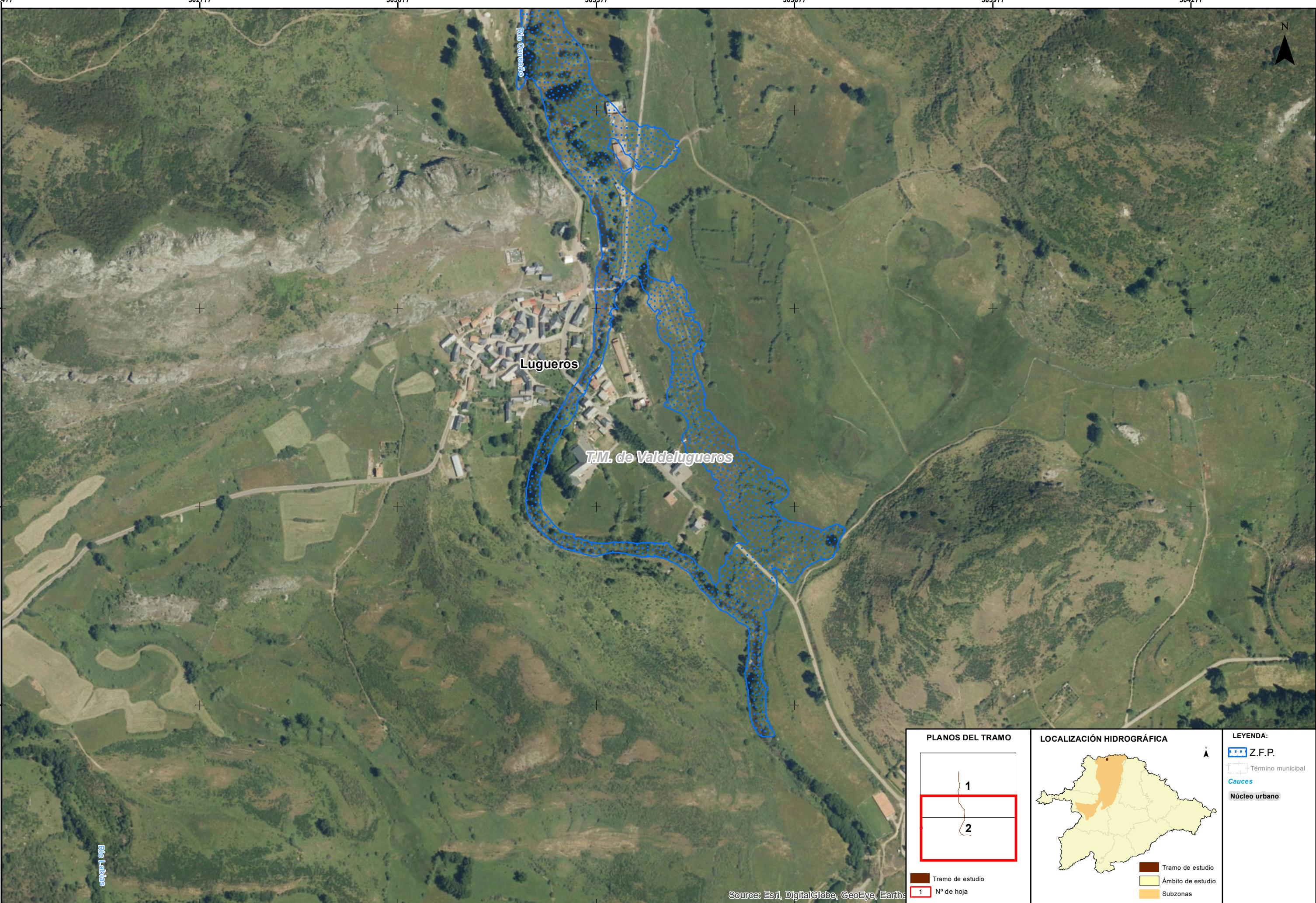


T.M. de Valdelugueros

Lugueros

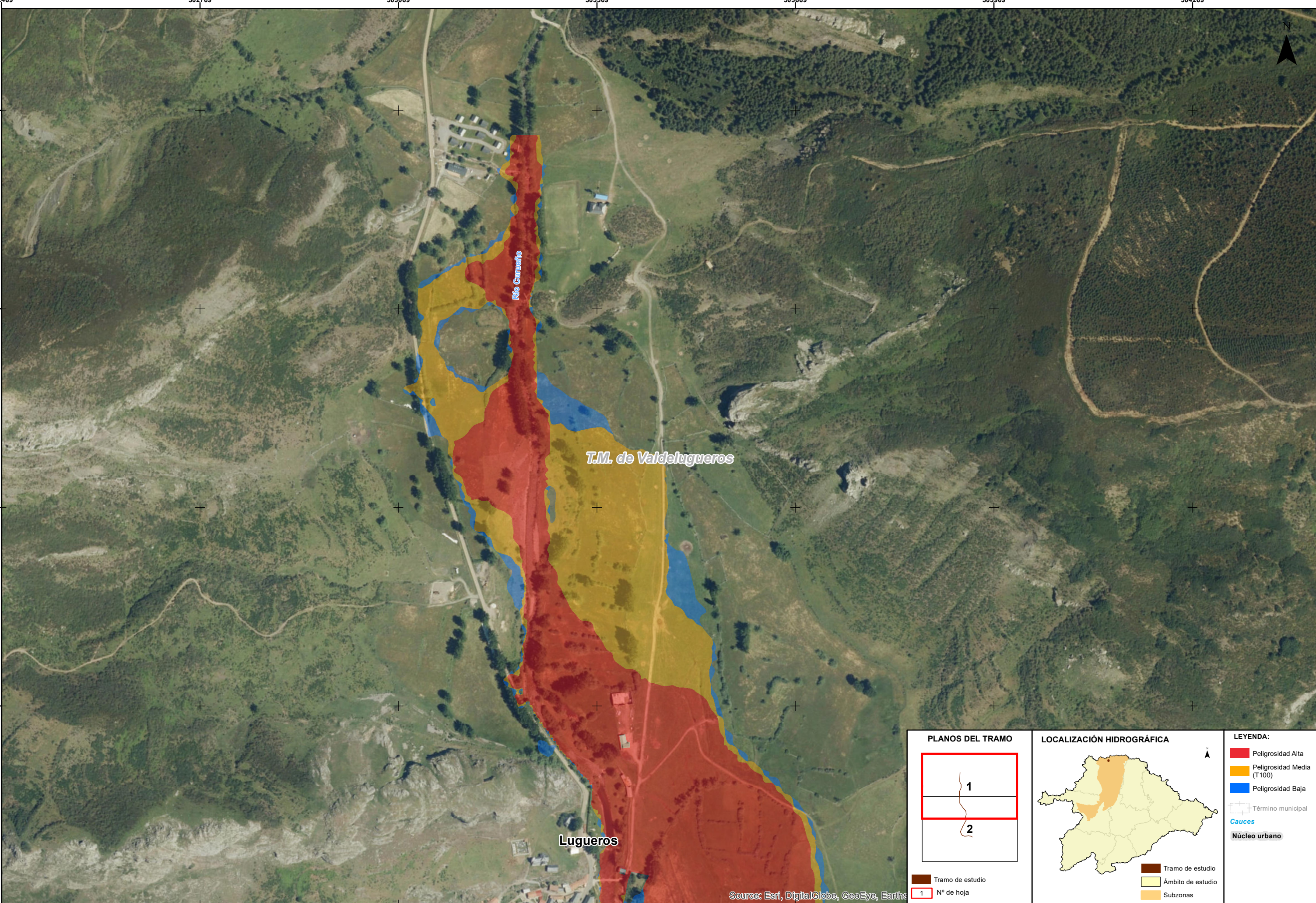
Source: Esri, DigitalGlobe, GeoEye, Earthstar

PLANOS DEL TRAMO Tramo de estudio 1 N° de hoja	LOCALIZACIÓN HIDROGRÁFICA Tramo de estudio Ámbito de estudio Subzonas	LEYENDA: Z.F.P. Término municipal Cauces Núcleo urbano
PLANO Nº 6 MAPA DE PELIGROSIDAD DELIMITACIÓN DE LA ZONA DE FLUJO PREFERENTE		
HOJA 1 DE 2		



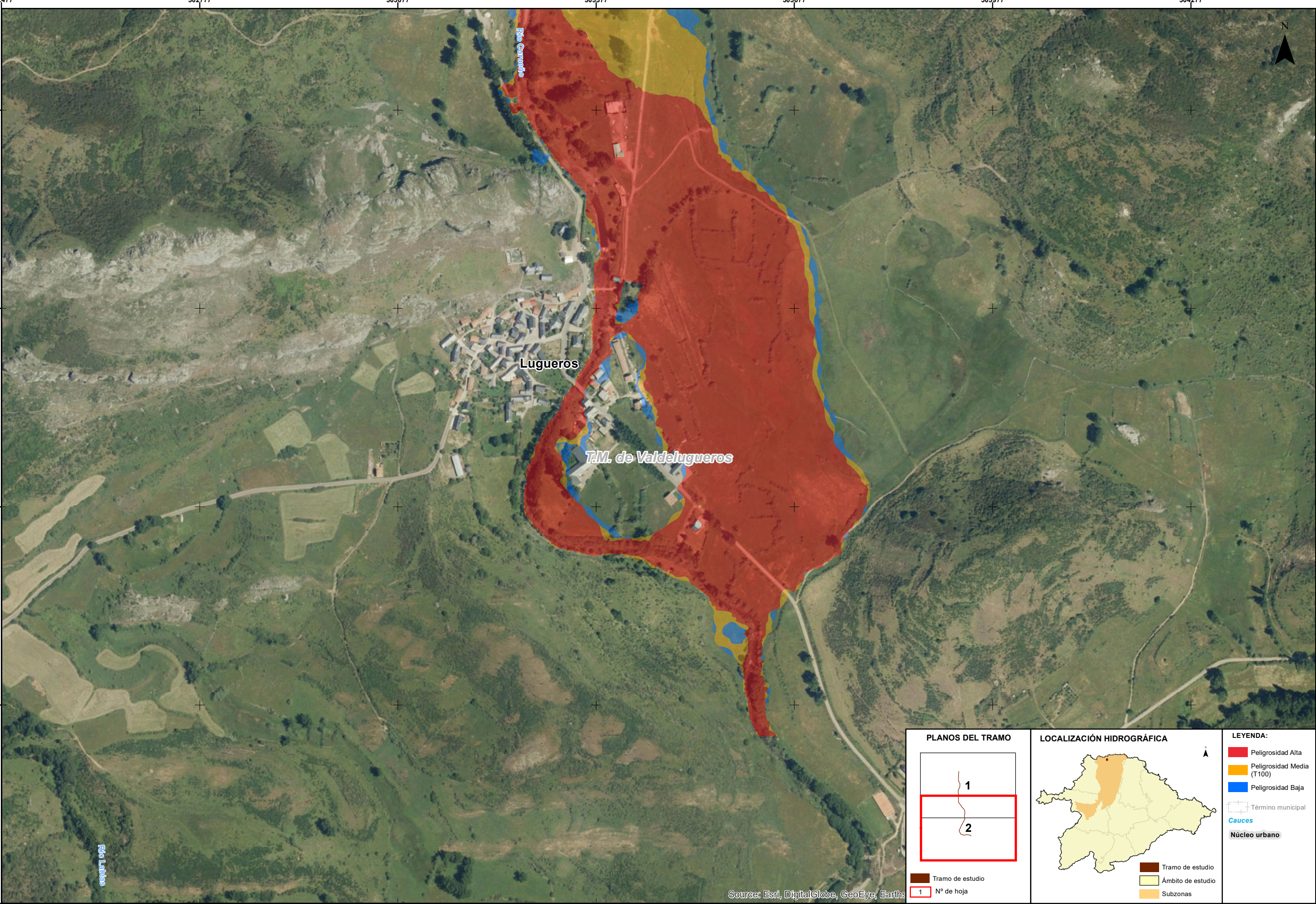
Source: Esri, DigitalGlobe, GeoEye, Earthstar

PLANOS DEL TRAMO Tramo de estudio 1 N° de hoja	LOCALIZACIÓN HIDROGRÁFICA Tramo de estudio Ámbito de estudio Subzonas	LEYENDA: Z.F.P. Término municipal Cauces Núcleo urbano
MAPA DE PELIGROSIDAD DELIMITACIÓN DE LA ZONA DE FLUJO PREFERENTE		
PLANO N° 6 HOJA 2 DE 2		



Source: Esri, DigitalGlobe, GeoEye, Earthstar

PLANOS DEL TRAMO Tramo de estudio 1 N° de hoja	LOCALIZACIÓN HIDROGRÁFICA Tramo de estudio Ámbito de estudio Subzonas	LEYENDA: <ul style="list-style-type: none">Peligrosidad AltaPeligrosidad Media (T100)Peligrosidad BajaTérmino municipalCaucesNúcleo urbano
--	---	---



Source: Esri, DigitalGlobe, GeoEye, Earthstar

PLANOS DEL TRAMO

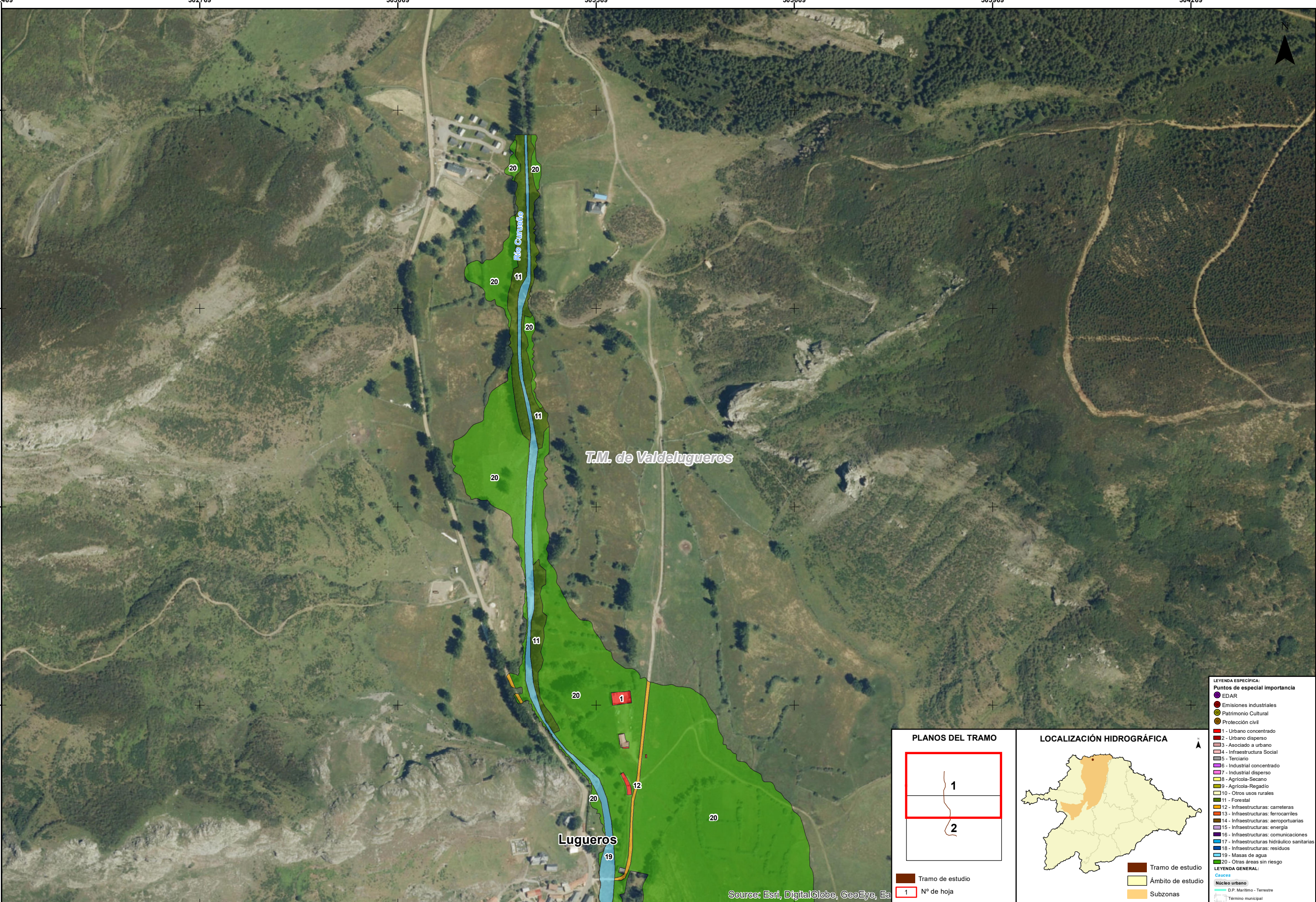
Tramo de estudio
1 N° de hoja

LOCALIZACIÓN HIDROGRÁFICA

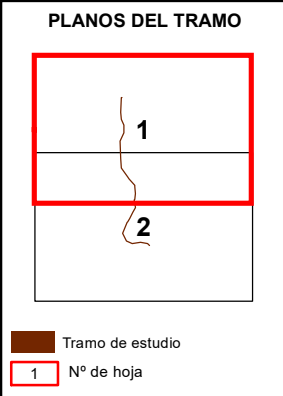
Tramo de estudio
Ámbito de estudio
Subzonas

LEYENDA:

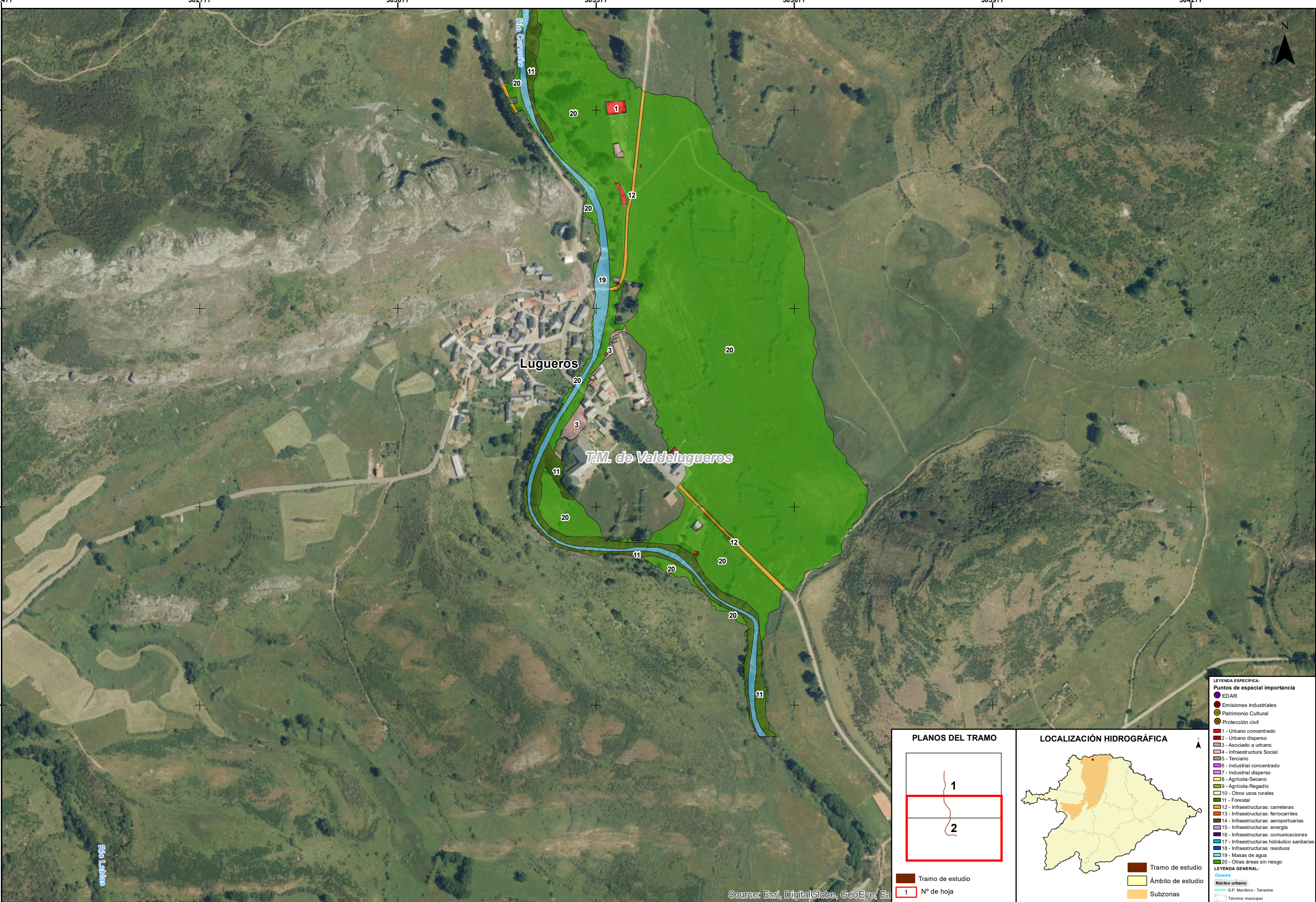
- Peligrosidad Alta
- Peligrosidad Media (T100)
- Peligrosidad Baja
- Término municipal
- Cauces
- Núcleo urbano



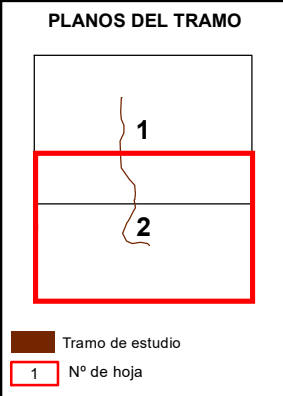
Source: Esri, DigitalGlobe, GeoEye, Ea



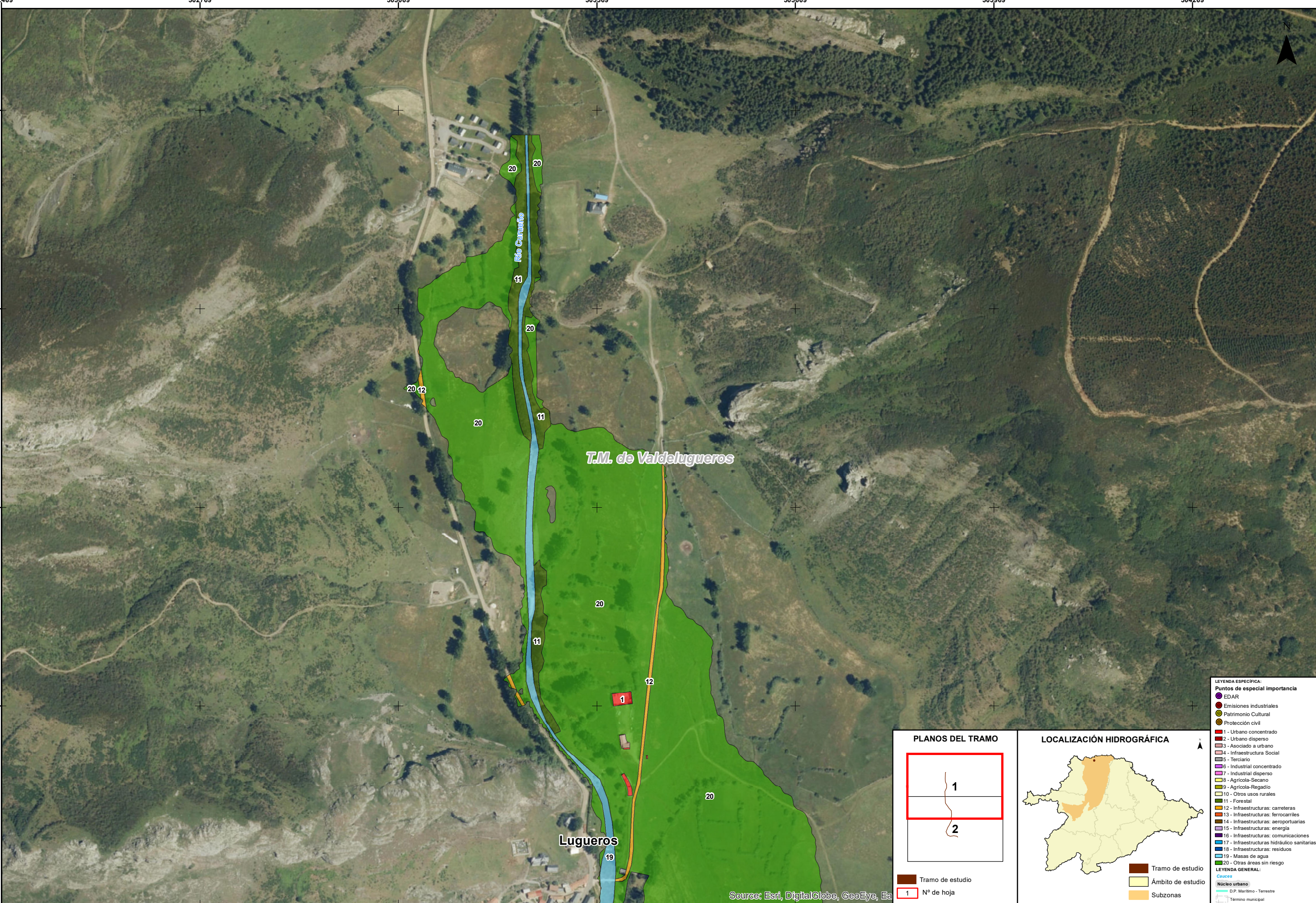
- LEYENDA ESPECÍFICA:**
- Puntos de especial importancia**
- EDAR
 - Emisiones industriales
 - Patrimonio Cultural
 - Protección civil
- 1 - Urbano concentrado**
2 - Urbano disperso
3 - Asociado a urbano
4 - Infraestructura Social
5 - Terciario
6 - Industrial concentrado
7 - Industrial disperso
8 - Agrícola-Secano
9 - Agrícola-Regadío
10 - Otros usos rurales
11 - Forestal
12 - Infraestructuras: carreteras
13 - Infraestructuras: ferrocarriles
14 - Infraestructuras: aeroportuarias
15 - Infraestructuras: energía
16 - Infraestructuras: comunicaciones
17 - Infraestructuras hidráulico sanitarias
18 - Infraestructuras: residuos
19 - Masas de agua
20 - Otras áreas sin riesgo
- LEYENDA GENERAL:**
- Cauces**
- Núcleo urbano
 - D.P. Marítimo - Terrestre
 - Término municipal



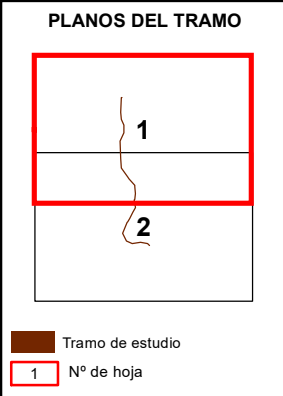
Source: Esri, DigitalGlobe, GeoEye, Ea



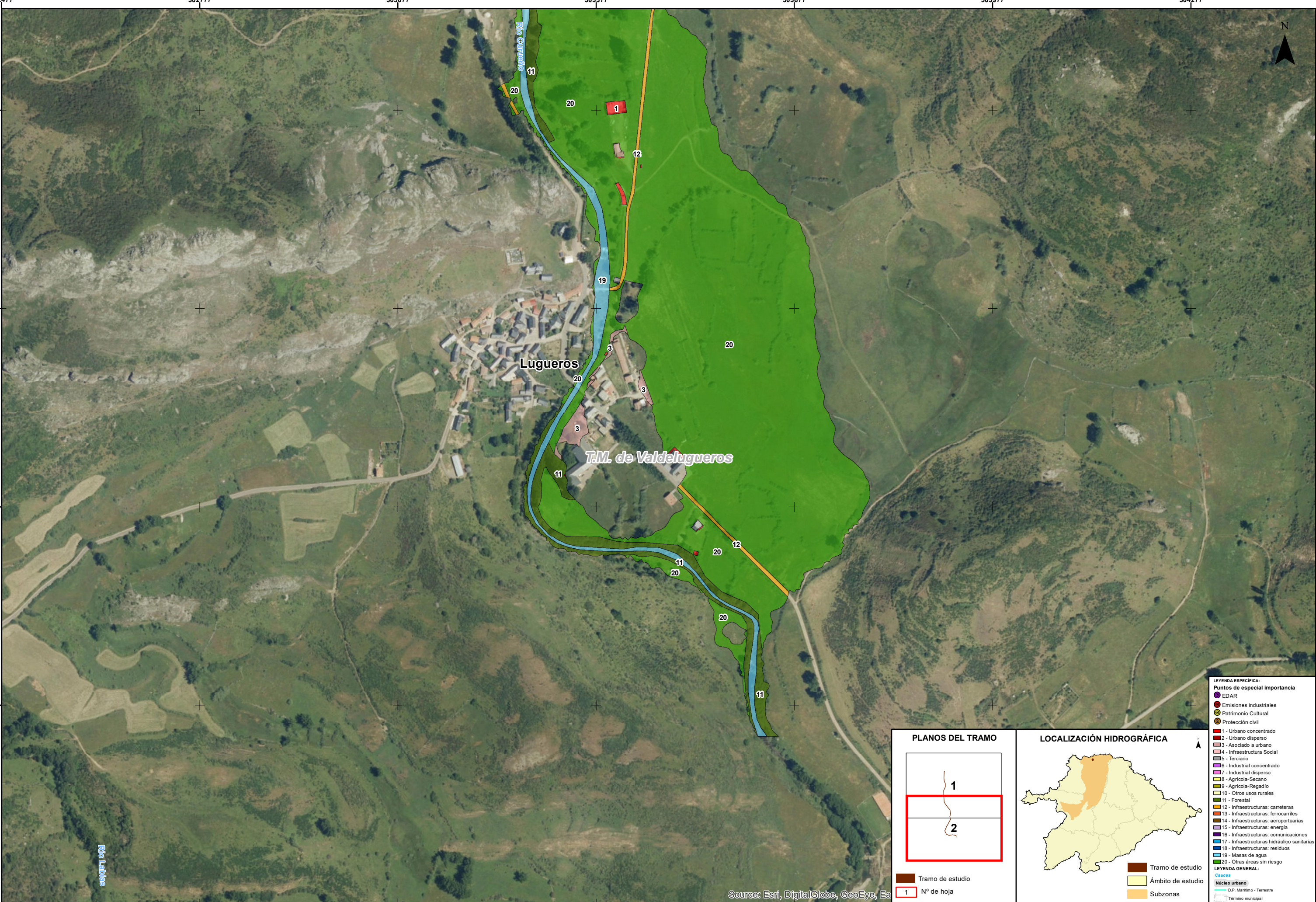
- LEYENDA ESPECÍFICA:**
- Puntos de especial importancia**
- EDAR
 - Emisiones industriales
 - Patrimonio Cultural
 - Protección civil
- 1 - Urbano concentrado**
2 - Urbano disperso
3 - Asociado a urbano
4 - Infraestructura Social
5 - Terciario
6 - Industrial concentrado
7 - Industrial disperso
8 - Agrícola-Secano
9 - Agrícola-Regadío
10 - Otros usos rurales
11 - Forestal
12 - Infraestructuras: carreteras
13 - Infraestructuras: ferrocarriles
14 - Infraestructuras: aeroportuarias
15 - Infraestructuras: energía
16 - Infraestructuras: comunicaciones
17 - Infraestructuras: comunicaciones
18 - Infraestructuras: residuos
19 - Masas de agua
20 - Otras áreas sin riesgo
- LEYENDA GENERAL:**
- Núcleo urbano**
D.P. Marítimo - Terrestre
Término municipal



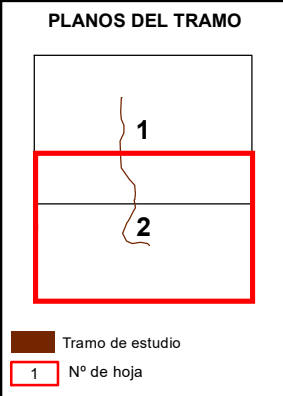
Source: Esri, DigitalGlobe, GeoEye, Ea



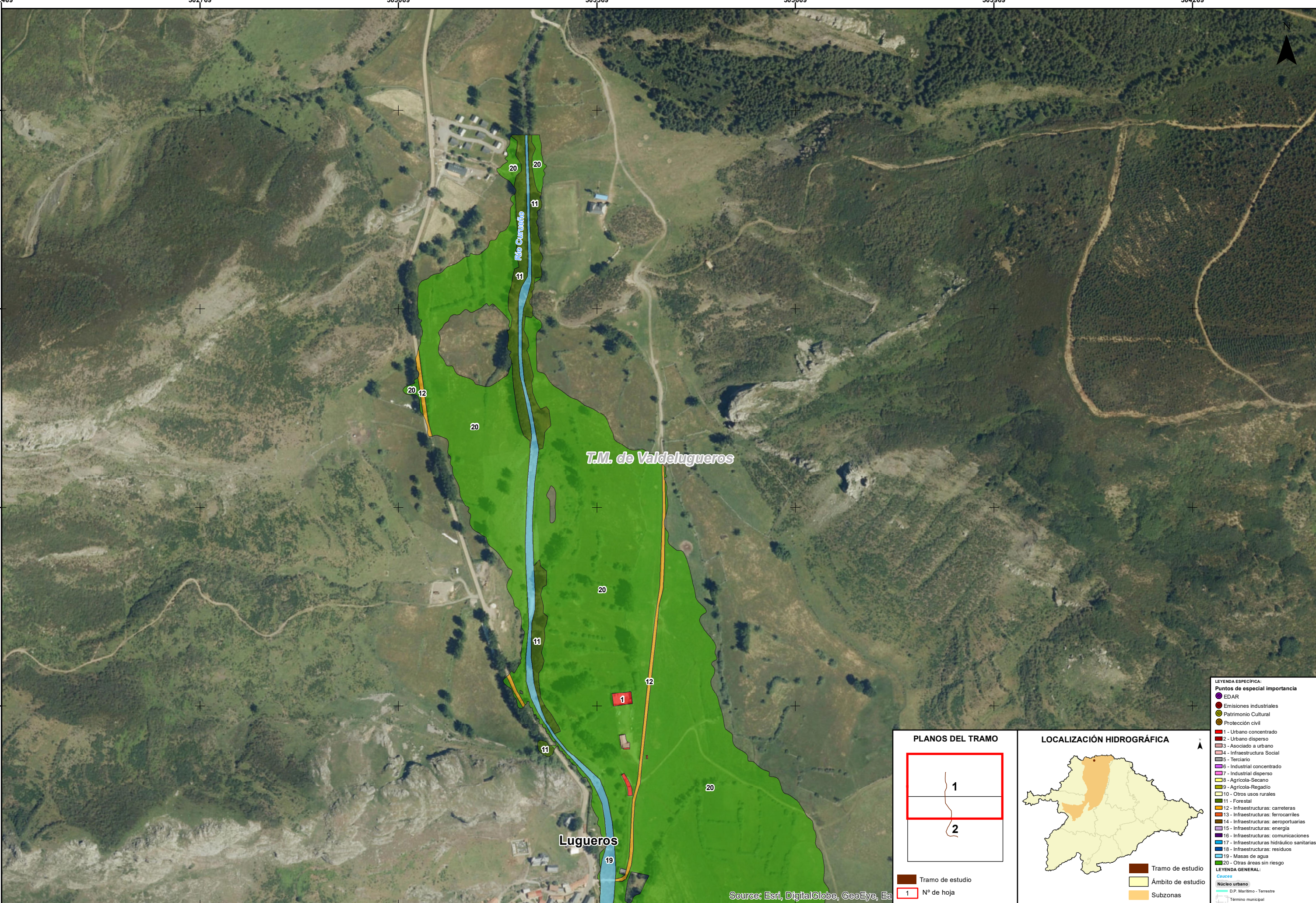
- LEYENDA ESPECÍFICA:**
- Puntos de especial importancia**
- EDAR
 - Emisiones industriales
 - Patrimonio Cultural
 - Protección civil
- 1 - Urbano concentrado
- 2 - Urbano disperso
- 3 - Asociado a urbano
- 4 - Infraestructura Social
- 5 - Terciario
- 6 - Industrial concentrado
- 7 - Industrial disperso
- 8 - Agrícola-Secano
- 9 - Agrícola-Regadío
- 10 - Otros usos rurales
- 11 - Forestal
- 12 - Infraestructuras: carreteras
- 13 - Infraestructuras: ferrocarriles
- 14 - Infraestructuras: aeroportuarias
- 15 - Infraestructuras: energía
- 16 - Infraestructuras: comunicaciones
- 17 - Infraestructuras hidráulico sanitarias
- 18 - Infraestructuras: residuos
- 19 - Masas de agua
- 20 - Otras áreas sin riesgo
- LEYENDA GENERAL:**
- Núcleo urbano
- D.P. Marítimo - Terrestre
- Término municipal



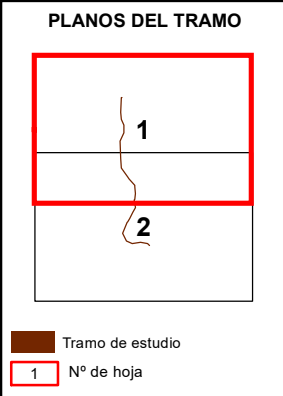
Source: Esri, DigitalGlobe, GeoEye, Ea



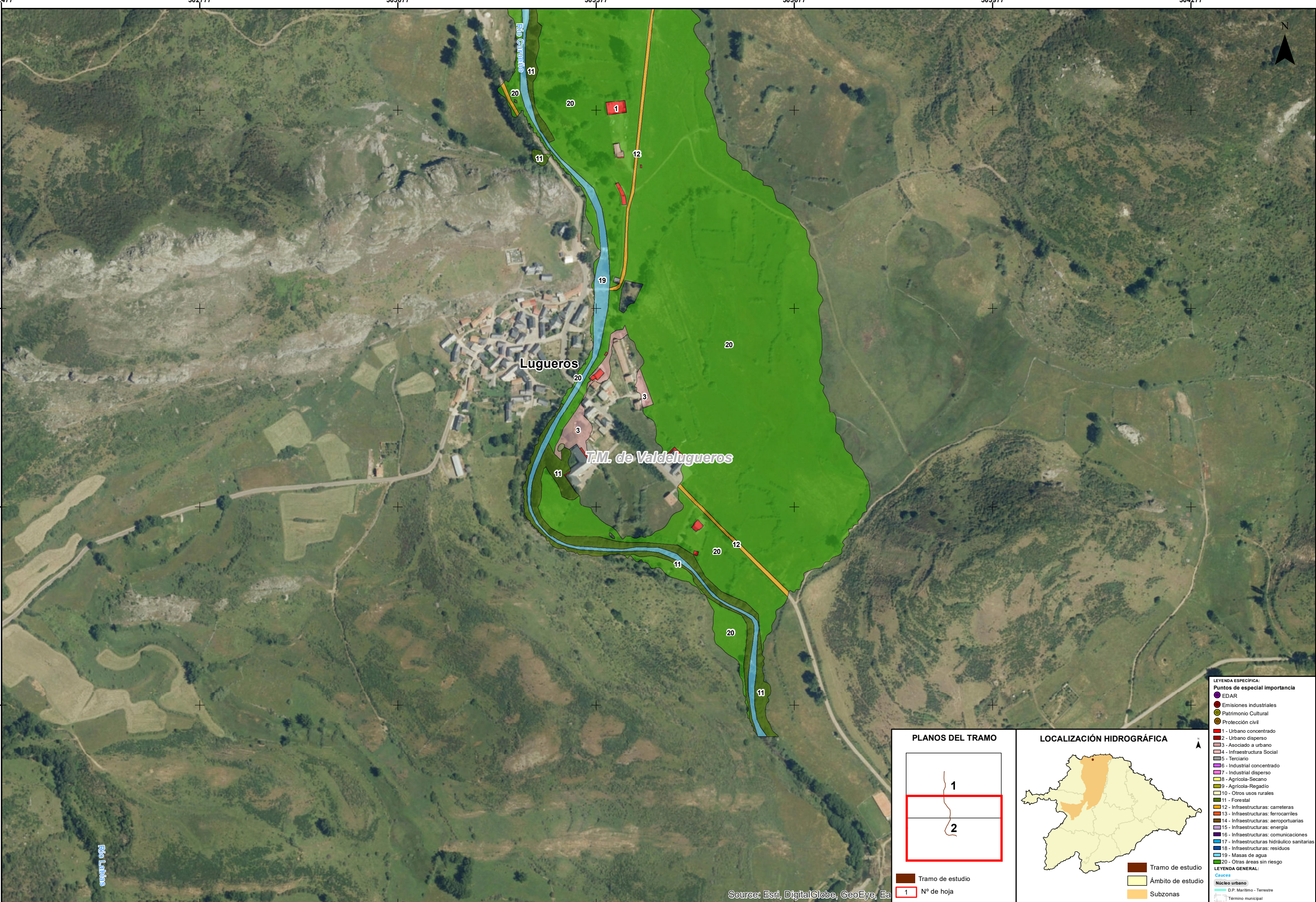
- LEYENDA ESPECÍFICA:**
- Puntos de especial importancia**
- EDAR
 - Emisiones industriales
 - Patrimonio Cultural
 - Protección civil
- 1 - Urbano concentrado**
2 - Urbano disperso
3 - Asociado a urbano
4 - Infraestructura Social
5 - Terciario
6 - Industrial concentrado
7 - Industrial disperso
8 - Agrícola-Secano
9 - Agrícola-Regadío
10 - Otros usos rurales
11 - Forestal
12 - Infraestructuras: carreteras
13 - Infraestructuras: ferrocarriles
14 - Infraestructuras: aeroportuarias
15 - Infraestructuras: energía
16 - Infraestructuras: comunicaciones
17 - Infraestructuras: hidráulico sanitarias
18 - Infraestructuras: residuos
19 - Masas de agua
20 - Otras áreas sin riesgo
- LEYENDA GENERAL:**
- Cauce**
- Núcleo urbano
 - D.P. Marítimo - Terrestre
 - Término municipal



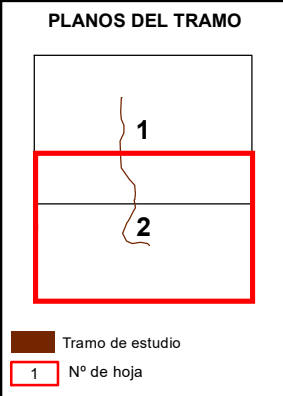
Source: Esri, DigitalGlobe, GeoEye, Ea



- LEYENDA ESPECÍFICA:**
- Puntos de especial importancia**
- EDAR
 - Emisiones industriales
 - Patrimonio Cultural
 - Protección civil
- 1 - Urbano concentrado
 - 2 - Urbano disperso
 - 3 - Asociado a urbano
 - 4 - Infraestructura Social
 - 5 - Terciario
 - 6 - Industrial concentrado
 - 7 - Industrial disperso
 - 8 - Agrícola-Secano
 - 9 - Agrícola-Regadío
 - 10 - Otros usos rurales
 - 11 - Forestal
 - 12 - Infraestructuras: carreteras
 - 13 - Infraestructuras: ferrocarriles
 - 14 - Infraestructuras: aeroportuarias
 - 15 - Infraestructuras: energía
 - 16 - Infraestructuras: comunicaciones
 - 17 - Infraestructuras hidráulico sanitarias
 - 18 - Infraestructuras: residuos
 - 19 - Masas de agua
 - 20 - Otras áreas sin riesgo
- LEYENDA GENERAL:**
- Núcleo urbano
 - D.P. Marítimo - Terrestre
 - Término municipal



Source: Esri, DigitalGlobe, GeoEye, Ea



- LEYENDA ESPECÍFICA:**
- Puntos de especial importancia**
- EDAR
 - Emisiones industriales
 - Patrimonio Cultural
 - Protección civil
- 1 - Urbano concentrado**
2 - Urbano disperso
3 - Asociado a urbano
4 - Infraestructura Social
5 - Terciario
6 - Industrial concentrado
7 - Industrial disperso
8 - Agrícola-Secano
9 - Agrícola-Regadío
10 - Otros usos rurales
11 - Forestal
12 - Infraestructuras: carreteras
13 - Infraestructuras: ferrocarriles
14 - Infraestructuras: aeroportuarias
15 - Infraestructuras: energía
16 - Infraestructuras: comunicaciones
17 - Infraestructuras: hidráulico sanitarias
18 - Infraestructuras: residuos
19 - Masas de agua
20 - Otras áreas sin riesgo
- LEYENDA GENERAL:**
- Núcleo urbano**
D.P. Marítimo - Terrestre
Término municipal