

SISTEMA PORMA-ESLA

		Año																						
Datos	Mes	1.995	1.996	1.997	1.998	1.999	2.000	2.001	2.002	2.003	2.004	2.005	2.006	2.007	2.008	2.009	2.010	2.011	2.012	2.013	2.014	2.015	2.016	2.017
Promedio de Reservas	1		649,0	751,9	589,8	475,0	604,0	799,6	263,6	618,2	702,9	525,5	503,9	674,3	380,5	430,6	637,9	777,0	429,2	309,1	676,3	560,0	539,8	344,6
	2		788,8	793,4	637,6	527,5	626,1	861,8	320,8	744,7	787,8	571,2	529,9	746,1	397,4	572,3	717,9	800,8	476,7	477,0	834,2	662,0	644,3	431,7
	3		798,6	812,2	665,4	611,5	659,2	873,0	398,7	848,8	830,2	636,4	648,1	868,7	408,1	701,8	862,9	858,4	537,8	631,0	876,3	790,3	765,8	528,3
	4		869,4	774,4	763,7	687,7	760,2	855,3	477,2	889,0	871,2	852,5	835,7	912,6	545,5	819,2	881,2	864,8	573,2	846,4	899,3	903,3	897,5	557,5
	5		889,1	703,1	892,2	755,3	864,6	816,8	493,0	909,7	905,0	900,5	842,6	913,2	674,6	876,8	923,9	864,9	705,9	911,9	887,9	917,2	919,5	528,5
	6		868,9	687,8	849,8	737,9	858,6	731,5	479,7	851,0	848,1	825,1	750,6	879,9	723,9	841,7	922,2	792,2	681,8	912,3	829,4	842,8	883,4	490,5
	7		767,3	620,6	729,9	606,5	721,3	564,0	360,3	714,3	692,5	663,3	600,0	784,6	616,7	692,4	826,9	634,9	518,9	801,2	693,3	678,2	762,3	381,8
	8		657,6	509,1	582,0	461,5	563,8	390,3	219,8	551,5	539,9	489,8	431,7	609,9	450,9	523,2	655,4	469,1	340,4	628,4	522,8	483,4	577,4	237,8
	9		556,6	401,1	456,8	341,7	431,3	255,6	138,8	438,7	432,5	361,4	306,9	467,0	330,5	386,6	511,0	336,0	200,9	476,6	387,4	354,0	418,7	156,7
	10	334,6	491,2	337,0	415,8	349,3	379,8	207,3	139,4	399,6	389,4	326,4	316,4	404,4	295,7	336,8	464,9	277,8	163,8	432,8	358,0	343,3	346,7	
	11	354,0	500,4	384,7	409,7	448,0	424,4	210,5	202,6	450,4	438,3	382,8	454,5	384,1	301,8	384,8	536,6	335,9	172,4	486,2	399,9	390,7	336,9	
	12	447,6	669,4	512,4	428,7	525,7	659,5	231,8	386,4	568,2	473,0	441,2	627,0	376,4	363,7	507,7	656,7	396,2	215,1	532,5	495,1	447,0	345,5	
Máx de Reservas	1		742,4	767,5	620,0	506,2	609,0	826,0	286,8	682,7	766,7	556,8	520,5	682,1	392,7	504,0	686,0	804,3	432,2	390,6	769,0	604,9	593,6	348,9
	2		806,5	809,5	650,7	562,9	651,8	891,7	345,1	803,7	797,3	584,0	543,5	829,9	399,2	620,0	806,0	840,8	506,8	529,6	865,8	708,8	705,4	490,6
	3		854,6	813,9	686,9	652,7	664,2	905,4	458,4	868,4	861,0	767,3	793,9	887,4	446,3	782,8	896,3	873,4	550,2	748,9	881,2	869,7	863,3	557,7
	4		879,2	807,2	861,6	720,1	829,5	868,6	488,7	911,4	894,3	905,2	857,2	930,1	635,4	854,6	901,5	867,0	631,4	899,6	918,2	921,2	920,9	566,0
	5		913,9	732,3	905,5	776,8	890,4	834,9	498,4	916,4	913,9	909,5	857,3	925,9	715,6	884,7	939,5	872,5	732,7	921,4	900,9	938,1	937,3	535,8
	6		908,4	700,5	881,7	773,9	890,2	791,4	493,8	892,3	893,4	877,8	806,1	897,9	729,5	871,2	945,1	842,7	724,7	921,4	868,7	889,3	905,5	529,8
	7		820,1	664,3	796,5	681,8	797,6	651,1	432,1	788,4	776,0	749,0	684,3	857,3	699,3	781,4	900,7	714,3	609,4	881,8	766,8	775,5	838,3	438,2
	8		709,8	568,6	652,6	526,6	639,4	474,4	284,3	627,6	606,8	570,5	509,2	694,8	528,6	601,1	738,6	548,0	423,1	711,6	602,4	571,1	669,3	304,9
	9		603,2	450,7	509,7	386,8	486,8	307,8	161,2	478,8	473,3	407,7	355,8	526,8	373,3	441,6	570,2	391,2	253,1	541,7	440,4	396,5	482,6	173,6
	10	348,0	511,5	349,2	425,3	407,8	387,1	216,9	168,9	405,8	407,2	340,2	418,7	417,8	303,3	347,6	467,8	290,4	169,5	450,8	365,4	365,2	368,5	
	11	403,2	565,0	432,2	412,2	486,4	491,9	221,8	256,6	504,5	458,4	404,9	560,4	391,9	320,6	451,7	591,0	372,1	180,4	513,6	442,0	427,8	343,7	
	12	520,0	752,4	559,1	449,1	587,5	737,0	234,2	543,7	620,6	494,3	470,0	658,6	379,8	393,7	575,8	698,7	421,1	262,9	580,1	540,8	464,0	346,0	
Mín de Reservas	1		528,8	734,2	561,0	451,3	590,1	743,4	234,7	550,9	630,5	496,6	474,5	660,5	370,9	395,6	585,2	700,3	422,1	264,1	583,4	542,5	466,4	342,2
	2		747,0	769,9	621,2	508,4	609,1	832,6	287,9	685,9	769,4	557,9	521,0	682,5	393,2	512,5	688,1	790,4	431,8	400,1	773,9	618,7	595,5	350,6
	3		785,5	808,0	651,4	564,9	653,1	847,5	346,5	809,2	797,3	584,1	544,1	833,3	399,5	623,5	823,9	843,7	510,0	531,4	853,7	716,0	707,5	492,7
	4		856,4	735,3	689,4	655,9	664,9	836,0	459,4	870,4	852,6	774,1	799,9	888,9	452,2	783,7	861,5	859,0	550,5	760,5	883,3	877,9	871,6	537,7
	5		872,2	686,6	868,0	723,0	824,9	794,7	484,8	894,1	895,4	880,4	809,7	901,6	637,7	857,7	902,5	845,1	635,0	893,9	869,7	891,7	906,3	519,2
	6		823,5	666,7	801,0	686,7	802,7	657,4	437,1	792,4	782,2	754,4	689,7	859,7	704,1	787,3	904,2	719,9	615,3	885,9	771,7	781,5	842,7	439,3
	7		713,5	572,6	657,7	531,1	644,6	480,0	289,0	633,0	612,3	575,9	514,9	700,7	534,1	606,4	744,3	553,2	428,9	717,4	608,4	577,3	675,3	309,6
	8		606,5	453,9	514,5	391,9	491,5	311,6	164,1	482,6	478,0	412,5	360,3	531,1	378,0	446,7	575,4	395,6	257,5	546,9	445,4	401,4	487,9	176,1
	9		514,3	352,4	423,8	317,2	388,4	218,4	129,1	400,7	396,8	333,4	282,8	419,6	304,6	349,1	469,4	291,8	170,5	431,3	357,0	330,4	371,1	144,1
	10	326,5	486,4	326,8	411,5	330,7	373,7	201,2	127,7	397,6	378,3	320,2	281,9	392,5	290,7	329,3	460,2	268,7	158,6	426,6	350,2	326,9	335,5	
	11	324,3	486,2	347,7	407,4	410,5	381,7	202,3	169,9	409,6	409,3	346,7	420,9	380,0	290,7	328,3	474,3	276,8	166,4	451,4	364,4	367,1	332,2	
	12	406,6	580,6	442,6	412,8	488,2	504,0	223,1	263,1	515,2	459,1	405,6	565,5	371,8	321,3	453,5	591,7	373,0	180,6	514,5	447,1	430,1	344,0	

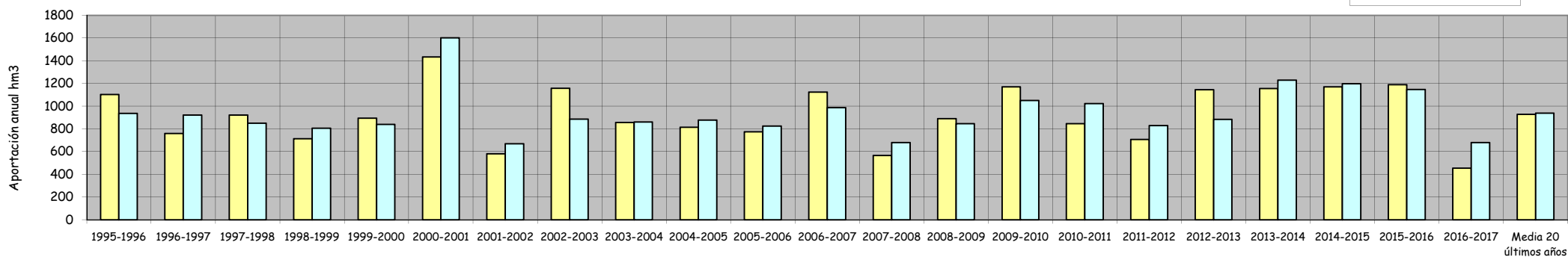
SISTEMA PORMA-ESLA

SALIDAS hm ³ (medidas)	1995-1996	1996-1997	1997-1998	1998-1999	1999-2000	2000-2001	2001-2002	2002-2003	2003-2004	2004-2005	2005-2006	2006-2007	2007-2008	2008-2009	2009-2010	2010-2011	2011-2012	2012-2013	2013-2014	2014-2015	2015-2016	2016-2017	Media 20 últimos años
octubre	38,2	61,0	46,7	76,4	24,7	36,6	37,7	20,9	28,5	35,7	29,0	20,6	40,9	24,6	32,1	35,2	34,7	25,3	24,6	27,6	24,1	46,0	33,6
noviembre	20,8	25,6	25,3	27,4	20,3	20,4	25,9	14,3	22,0	21,9	17,7	19,3	26,1	18,7	21,1	24,9	20,2	14,7	18,3	20,6	18,3	21,9	21,0
diciembre	21,4	40,1	24,1	25,6	21,9	24,7	23,9	14,3	20,0	24,6	19,5	21,3	24,4	15,8	18,7	26,3	18,3	13,5	19,2	21,5	18,5	20,1	20,8
enero	18,1	96,4	25,0	22,7	25,7	182,4	19,4	15,8	20,8	22,8	21,2	22,7	21,7	15,4	19,3	68,5	19,0	14,5	18,7	21,6	18,2	19,2	30,7
febrero	59,8	26,7	21,9	21,1	26,4	202,7	16,4	24,1	22,1	17,1	18,4	24,5	15,6	14,6	17,0	29,4	15,3	12,7	94,8	43,7	17,2	13,1	33,4
marzo	101,1	35,8	27,5	25,6	32,2	282,9	16,0	104,2	63,1	19,8	19,4	77,0	16,8	18,4	151,8	108,1	32,5	15,3	172,8	122,5	19,4	13,3	66,9
abril	129,0	90,1	26,5	37,8	79,4	114,3	30,6	64,9	50,9	55,7	33,7	124,7	18,1	49,5	83,2	67,6	37,4	89,8	217,3	166,0	248,4	60,1	82,8
mayo	64,9	93,7	104,0	36,2	46,7	111,1	57,0	78,1	72,1	89,2	83,9	104,4	23,9	96,2	79,5	67,9	41,7	94,5	87,8	143,1	168,1	56,1	82,1
junio	118,0	90,0	121,5	116,7	115,2	161,5	99,3	124,5	137,0	143,2	139,4	94,2	59,2	120,7	142,6	141,1	135,2	104,3	128,0	132,8	99,7	112,7	121,4
julio	131,0	119,7	156,0	168,5	171,5	189,0	159,1	170,9	181,3	188,2	189,0	175,2	185,7	194,8	184,5	177,6	200,5	190,9	178,4	219,1	186,1	143,9	180,5
agosto	126,4	129,7	153,6	151,5	162,1	176,1	134,1	162,3	149,8	171,7	164,0	181,3	165,5	170,0	182,3	166,5	180,3	181,7	172,1	188,9	200,2	136,7	167,5
septiembre	108,6	112,5	117,4	95,3	113,6	100,8	50,0	92,0	93,0	87,9	89,1	122,7	82,2	106,2	117,0	110,4	93,1	126,9	97,1	89,1	129,9	37,6	97,6
TOTAL	937,3	921,3	849,4	805,0	839,7	1602,6	669,3	886,2	860,7	877,6	824,4	987,9	680,0	844,9	1049,1	1023,5	828,2	884,1	1229,1	1196,6	1147,9	680,6	938,3

ENTRADAS hm ³ (deducidas)	1995-1996	1996-1997	1997-1998	1998-1999	1999-2000	2000-2001	2001-2002	2002-2003	2003-2004	2004-2005	2005-2006	2006-2007	2007-2008	2008-2009	2009-2010	2010-2011	2011-2012	2012-2013	2013-2014	2014-2015	2015-2016	2016-2017	Media 20 últimos años
octubre	16,8	36,4	41,2	64,2	99,5	29,8	25,6	60,7	33,7	46,2	35,8	156,6	13,8	10,8	12,3	29,4	19,5	20,8	44,0	35,4	58,9	10,4	42,4
noviembre	97,4	101,0	110,6	28,1	98,9	130,6	41,4	102,1	120,7	73,0	82,4	161,0	13,6	48,5	143,6	152,2	115,6	29,0	81,1	97,8	80,9	30,2	87,1
diciembre	138,2	225,2	151,0	62,5	123,0	269,9	36,0	301,4	136,1	60,5	84,6	119,4	16,2	88,9	142,7	134,0	67,3	96,0	85,8	120,3	54,7	21,2	108,6
enero	240,5	113,8	85,9	79,8	47,2	268,8	72,3	154,8	166,9	85,3	71,7	46,2	42,6	125,7	129,5	163,3	30,0	142,2	207,6	85,8	147,8	23,2	108,8
febrero	113,8	68,7	52,6	77,8	69,2	230,3	74,7	145,1	52,8	44,3	41,4	172,4	22,0	130,6	137,0	76,7	90,0	151,7	179,9	147,6	128,9	154,8	109,0
marzo	159,3	34,2	63,7	115,4	44,6	299,0	129,3	168,9	118,7	203,1	269,8	134,4	63,8	181,3	219,7	125,0	75,9	234,6	193,6	283,5	177,3	80,4	159,1
abril	150,8	17,4	201,1	105,3	239,2	83,2	59,6	107,8	92,3	193,6	97,0	164,3	207,2	121,3	110,8	76,9	118,5	237,1	240,8	216,5	291,8	40,1	150,2
mayo	98,9	45,1	124,1	91,6	113,1	69,8	63,7	60,8	73,4	64,4	36,4	79,0	104,1	114,4	109,8	45,9	137,0	119,7	59,1	114,6	167,7	49,0	89,9
junio	31,2	70,0	40,9	27,8	27,6	24,3	42,4	22,7	23,6	17,1	19,4	52,3	47,7	35,1	115,0	15,9	23,8	68,9	30,0	22,6	36,1	21,4	35,7
julio	21,0	25,7	12,7	13,0	13,4	11,5	11,0	11,5	11,4	9,7	14,2	16,2	15,8	13,9	24,6	10,9	14,0	22,3	15,1	15,0	18,8	14,2	14,4
agosto	19,4	11,0	10,4	12,3	8,9	7,8	9,1	12,0	15,5	8,3	9,5	11,8	9,4	10,3	13,4	9,0	8,9	11,2	9,1	12,9	12,7	3,2	10,3
septiembre	16,4	11,0	26,7	36,4	10,5	7,6	15,1	10,0	11,8	8,8	11,5	11,2	8,8	8,6	11,0	6,6	6,2	11,3	8,7	18,1	13,0	5,6	12,4
TOTAL	1103,5	759,4	920,8	714,3	895,1	1432,7	580,0	1157,8	856,8	814,2	773,7	1124,7	565,0	889,4	1169,4	845,9	706,9	1144,8	1154,8	1170,1	1188,6	453,6	927,9

SISTEMA PORMA-ESLA

Aportaciones anuales al SISTEMA PORMA-ESLA en los últimos años



Régimen medio de aportaciones mensuales al SISTEMA PORMA-ESLA

