

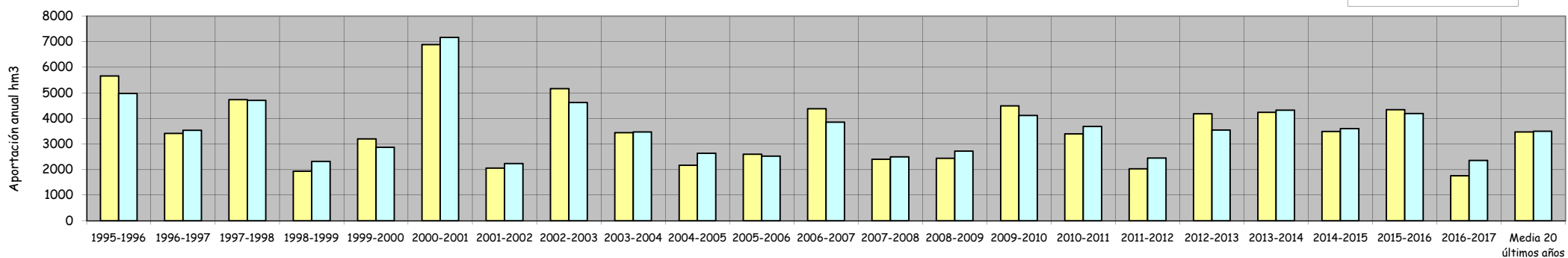
SISTEMA TOTAL (ESTADO)

SALIDAS hm ³ (medidas)	1995-1996	1996-1997	1997-1998	1998-1999	1999-2000	2000-2001	2001-2002	2002-2003	2003-2004	2004-2005	2005-2006	2006-2007	2007-2008	2008-2009	2009-2010	2010-2011	2011-2012	2012-2013	2013-2014	2014-2015	2015-2016	2016-2017	Media 20 últimos años
octubre	92,6	148,1	147,9	163,8	122,3	133,6	119,1	99,4	134,5	131,1	94,9	254,5	163,8	95,8	101,3	121,2	133,9	88,5	107,0	160,4	94,9	146,4	130,7
noviembre	70,2	104,2	439,6	103,1	122,4	95,1	91,1	140,7	329,2	120,9	90,5	496,8	97,5	77,5	77,3	98,5	200,6	97,9	78,2	166,2	119,8	110,2	157,7
diciembre	131,0	622,0	643,1	94,1	96,7	541,3	87,7	624,5	399,3	103,9	95,3	365,5	95,0	92,4	110,0	300,8	100,4	98,1	84,4	199,3	100,7	128,0	218,0
enero	960,8	452,8	446,8	89,7	97,5	1421,6	94,3	494,9	199,4	89,2	91,0	106,9	105,1	150,5	327,9	516,0	79,1	134,7	245,8	130,9	203,3	101,4	256,3
febrero	521,3	215,7	308,8	77,7	78,7	1044,5	73,5	354,3	161,4	75,2	76,9	195,0	87,7	223,6	232,5	167,3	69,6	147,3	654,2	272,2	279,4	128,9	235,4
marzo	372,1	142,6	127,7	102,1	88,5	1538,1	128,9	508,4	201,1	85,6	151,7	259,2	84,6	127,8	706,2	298,7	100,0	449,6	454,5	327,2	225,3	121,4	304,3
abril	543,5	250,5	284,7	130,9	262,9	375,2	137,4	467,1	189,4	164,9	170,7	273,9	239,7	152,9	418,5	333,9	114,1	573,4	754,1	336,3	741,0	222,9	317,2
mayo	568,0	228,7	411,9	126,5	382,2	281,5	211,0	358,0	259,3	269,4	273,7	292,3	194,7	261,4	347,0	279,2	170,2	298,7	287,4	355,4	700,1	183,6	297,2
junio	429,7	231,2	464,7	307,9	327,1	402,8	292,7	369,0	368,2	399,0	353,7	261,7	232,6	329,1	403,4	361,3	331,5	318,4	365,5	337,0	337,1	323,7	344,3
julio	513,5	352,4	530,0	482,1	487,5	526,2	450,5	482,0	520,8	508,1	480,5	500,9	471,5	498,1	516,9	463,3	492,9	507,7	486,2	582,2	501,2	402,8	494,6
agosto	458,4	449,1	531,8	410,8	489,7	500,9	394,0	472,7	432,0	462,3	434,7	497,0	458,6	449,3	524,5	435,4	442,8	504,7	491,1	491,6	526,2	338,9	464,4
septiembre	319,0	337,7	371,2	225,6	319,2	301,3	152,2	253,8	273,1	231,5	206,4	346,4	262,5	264,1	347,3	308,7	214,1	323,4	309,6	239,5	358,4	147,9	272,8
TOTAL	4980,1	3535,0	4708,3	2314,2	2874,7	7161,9	2232,5	4624,8	3467,8	2641,2	2519,9	3850,0	2493,3	2722,7	4112,6	3684,3	2449,2	3542,4	4317,9	3598,1	4187,4	2356,0	3493,0

ENTRADAS hm ³ (deducidas)	1995-1996	1996-1997	1997-1998	1998-1999	1999-2000	2000-2001	2001-2002	2002-2003	2003-2004	2004-2005	2005-2006	2006-2007	2007-2008	2008-2009	2009-2010	2010-2011	2011-2012	2012-2013	2013-2014	2014-2015	2015-2016	2016-2017	Media 20 últimos años
octubre	38,7	80,4	134,2	119,1	460,7	63,2	142,6	203,8	275,1	235,9	164,0	669,8	129,1	38,7	43,5	86,0	93,0	124,0	187,4	245,3	231,1	58,9	185,3
noviembre	279,2	227,5	895,2	78,7	298,8	406,6	111,1	375,4	617,5	242,4	269,9	900,8	87,2	121,3	246,9	324,3	448,8	236,3	206,1	381,6	266,5	146,8	333,1
diciembre	676,6	1174,3	972,8	129,7	409,8	1308,5	90,5	1307,5	629,2	179,9	264,5	545,4	73,2	278,0	597,2	635,4	178,0	334,8	297,6	445,3	133,0	159,1	448,5
enero	1732,0	664,4	570,3	220,7	178,9	1649,4	249,8	895,7	500,5	204,5	196,2	162,0	176,5	436,7	714,4	750,4	87,6	511,3	737,1	257,3	646,5	85,1	461,5
febrero	658,6	330,8	375,1	187,2	184,1	1047,9	196,4	613,0	226,7	123,4	129,9	567,0	123,9	455,8	605,6	293,0	174,4	485,8	808,5	485,5	563,3	521,1	408,4
marzo	599,8	173,6	239,1	325,2	115,8	1645,5	475,4	690,9	374,1	472,0	854,1	410,3	181,4	441,6	914,1	478,0	164,5	1043,7	602,0	704,9	512,7	300,8	547,3
abril	699,4	119,3	592,6	279,3	804,0	356,4	283,4	590,2	328,2	437,5	428,7	451,8	764,6	283,4	519,4	402,6	308,8	796,6	883,5	490,2	934,0	174,2	505,5
mayo	654,6	179,3	472,0	307,3	551,4	248,9	245,2	326,5	285,6	161,4	160,4	338,2	492,7	242,5	409,7	254,7	428,4	357,8	232,9	277,2	751,2	175,0	335,9
junio	174,9	292,3	301,7	93,5	101,3	85,7	123,4	85,1	101,4	46,2	57,2	213,2	277,7	80,8	301,8	71,3	64,7	181,1	117,3	79,0	163,1	59,1	130,2
julio	58,0	85,9	60,6	45,0	39,9	36,5	33,4	28,2	28,9	23,0	29,9	58,8	57,2	29,7	77,8	29,0	34,2	54,4	64,6	40,5	61,1	36,2	43,4
agosto	41,3	44,9	36,0	40,7	27,7	16,2	25,4	22,8	42,0	23,3	17,7	32,0	21,4	18,6	34,2	26,5	20,9	24,8	34,0	35,2	34,6	25,6	28,0
septiembre	41,8	39,7	79,0	104,2	23,8	16,4	82,4	21,9	30,8	19,1	25,9	27,3	21,4	17,5	26,1	45,4	23,2	34,1	65,8	47,7	40,0	19,5	38,6
TOTAL	5655,0	3412,4	4728,5	1930,7	3196,2	6881,3	2059,0	5161,0	3440,2	2168,5	2598,4	4376,7	2406,3	2444,6	4490,7	3396,6	2026,4	4184,7	4237,0	3489,6	4337,0	1761,2	3465,7

SISTEMA TOTAL (ESTADO)

Aportaciones anuales al SISTEMA TOTAL (ESTADO) en los últimos años



Régimen medio de aportaciones mensuales al SISTEMA TOTAL (ESTADO)

