

embalse de Porma

		Año																						
Datos	Mes	1.995	1.996	1.997	1.998	1.999	2.000	2.001	2.002	2.003	2.004	2.005	2.006	2.007	2.008	2.009	2.010	2.011	2.012	2.013	2.014	2.015	2.016	2.017
Promedio de Reservas	1		198,9	231,1	197,7	134,9	156,9	202,8	64,4	185,5	225,1	167,0	147,3	217,7	135,1	131,3	216,6	241,7	123,0	85,0	212,7	165,1	168,5	100,3
	2		245,6	253,6	212,9	150,1	164,2	265,4	80,6	222,6	250,3	181,0	153,5	238,5	138,6	175,0	240,9	259,3	137,0	138,2	268,4	200,1	203,7	130,8
	3		260,3	259,4	221,0	172,6	174,8	285,5	103,9	272,7	265,7	199,5	187,8	284,1	141,0	219,6	287,4	286,6	154,8	190,0	285,2	250,4	244,9	166,1
	4		285,0	247,3	246,6	194,6	205,6	278,5	126,0	292,9	287,4	265,3	242,8	297,2	179,3	262,9	296,9	294,1	166,8	267,5	292,5	292,6	288,2	181,3
	5		287,5	229,6	284,6	212,7	245,9	267,9	128,4	296,1	295,1	292,5	245,7	295,2	218,4	295,4	303,3	294,2	209,3	298,0	290,2	300,4	301,1	177,7
	6		274,1	233,5	271,5	208,7	235,6	239,9	124,2	277,5	281,1	274,1	225,4	286,4	229,4	294,8	297,5	273,1	202,4	298,1	273,4	276,3	293,7	165,9
	7		237,1	213,9	223,9	171,9	175,9	177,0	102,0	227,4	228,0	218,6	185,9	258,3	190,9	246,6	262,9	213,0	149,2	252,3	223,3	215,5	251,2	126,9
	8		194,7	172,7	165,9	124,4	116,7	110,3	70,9	167,4	171,3	154,9	135,1	207,4	139,9	190,4	199,2	145,8	95,7	192,3	160,6	149,2	182,8	78,0
	9		158,1	135,9	117,7	89,0	75,0	61,6	47,5	135,3	136,4	109,6	97,8	163,4	104,0	143,8	147,8	95,8	55,7	142,2	115,3	107,4	124,2	55,7
	10	104,1	142,0	119,5	112,2	89,7	63,2	46,4	46,3	126,2	125,0	99,9	103,5	141,8	93,8	123,4	133,2	75,7	43,5	129,8	105,6	102,7	101,1	
	11	108,8	143,6	137,9	116,4	116,9	70,3	49,0	60,8	140,7	139,9	117,2	152,9	135,8	95,0	136,8	156,6	95,6	45,0	149,0	113,7	115,6	99,1	
	12	137,0	187,5	173,7	122,1	137,5	131,7	54,8	113,1	179,5	150,5	131,2	204,0	134,3	112,8	176,7	196,4	115,6	56,4	163,4	143,7	134,2	101,4	
Máx de Reservas	1		228,8	245,5	207,3	144,1	158,6	227,5	70,8	203,9	243,9	176,7	151,6	219,9	137,5	152,4	231,5	255,5	123,3	110,3	244,5	179,6	187,4	100,9
	2		253,6	258,3	217,2	159,0	172,1	276,8	87,5	243,6	253,7	184,5	156,3	264,4	139,1	190,6	266,9	272,8	145,6	156,3	280,0	219,1	223,4	152,6
	3		278,0	259,7	227,4	184,4	176,6	296,2	121,3	287,2	278,5	236,9	231,0	294,2	151,3	248,5	300,9	297,5	160,4	228,3	287,0	277,4	276,5	177,3
	4		288,6	258,2	270,5	203,6	235,0	284,1	128,7	299,2	293,3	287,2	249,1	300,1	206,7	278,6	303,9	297,4	183,8	291,5	302,1	301,9	297,1	182,9
	5		290,0	235,7	289,9	217,1	251,0	272,7	129,7	298,8	296,9	294,5	249,2	297,9	229,0	302,4	305,3	297,1	218,4	303,1	292,6	308,6	308,2	179,6
	6		288,2	236,5	284,4	216,7	250,2	260,4	128,2	290,6	292,9	289,8	237,6	292,7	231,3	301,2	304,8	287,3	216,2	303,3	286,6	291,4	301,0	177,9
	7		256,8	228,8	250,5	193,8	208,2	209,5	115,1	255,4	258,5	250,0	209,3	279,1	218,2	276,6	291,5	248,2	178,2	282,7	250,3	251,0	279,0	147,6
	8		214,9	195,0	193,7	147,6	144,3	143,5	86,8	193,5	196,2	183,9	159,2	232,6	163,6	216,0	229,7	176,4	120,5	219,2	188,6	178,3	217,2	98,6
	9		174,1	151,2	136,9	100,1	90,2	79,4	54,2	144,8	147,5	124,8	112,3	182,5	115,8	163,1	168,3	115,3	70,3	163,0	132,3	121,6	147,1	60,1
	10	109,5	144,0	125,1	115,6	104,8	65,8	48,6	51,9	128,2	131,1	105,5	141,7	147,2	96,4	128,4	133,7	80,7	45,1	136,2	106,6	108,1	107,3	
	11	123,0	158,1	153,6	117,8	127,2	83,7	52,2	75,2	157,9	145,6	122,9	182,8	137,6	100,5	157,2	173,8	109,0	46,7	157,9	126,0	126,5	101,1	
	12	158,4	217,1	187,3	127,7	152,7	157,0	55,5	162,8	198,6	157,2	138,7	213,4	134,9	121,1	197,4	211,1	121,7	70,9	177,8	159,3	141,9	101,6	
Mín de Reservas	1		161,1	217,7	188,0	128,2	153,4	159,8	55,7	165,2	202,1	157,9	139,9	214,0	132,9	121,7	200,2	211,7	121,9	71,3	179,0	159,9	142,6	99,8
	2		230,0	246,5	207,6	144,7	158,8	232,6	71,2	204,8	244,7	177,0	151,7	220,1	137,5	155,5	232,2	255,6	123,1	113,2	246,1	184,1	188,1	101,3
	3		253,6	258,4	217,4	159,5	172,5	277,0	88,0	246,0	253,7	184,5	156,5	265,9	139,2	191,8	272,6	273,7	146,3	157,0	277,7	222,5	224,4	153,4
	4		279,6	236,6	228,0	185,4	176,8	273,0	121,6	287,5	279,4	238,8	232,6	293,8	152,8	248,9	289,3	292,4	160,2	232,6	288,4	280,0	278,8	178,1
	5		284,8	226,7	272,6	204,3	236,1	261,4	126,5	291,2	293,2	288,3	238,4	293,1	207,4	280,3	300,4	288,1	184,8	290,2	286,8	292,1	296,4	175,2
	6		258,0	229,4	252,3	195,0	210,6	212,1	116,0	257,1	260,7	251,8	210,8	279,6	219,9	278,6	290,9	250,8	180,2	284,3	251,9	253,3	280,3	148,2
	7		216,3	196,5	195,7	149,2	146,2	145,6	87,8	195,5	198,2	186,0	160,9	234,3	165,2	217,7	231,9	178,2	122,2	221,3	191,0	180,3	219,4	100,4
	8		175,3	152,2	138,7	101,5	91,7	80,6	55,0	145,9	149,2	126,5	113,8	183,8	117,2	164,8	170,2	117,0	71,6	165,1	134,1	123,1	149,2	61,0
	9		144,8	122,1	107,3	83,2	66,1	49,1	45,1	125,7	127,2	101,3	90,9	147,7	96,8	129,3	133,9	81,4	45,5	128,7	106,9	99,2	108,1	52,7
	10	101,2	140,9	115,3	107,2	84,4	61,7	44,6	43,7	125,6	121,5	98,3	90,6	137,8	92,3	120,9	132,4	72,6	42,5	127,6	104,4	98,3	98,4	
	11	100,3	140,6	125,4	115,7	105,8	62,5	46,5	52,1	129,2	131,6	107,4	142,5	134,9	92,3	120,6	137,3	76,2	44,0	136,4	105,2	108,5	97,7	
	12	124,1	161,6	155,9	118,0	127,7	87,3	52,5	76,9	161,0	145,8	123,1	184,3	133,1	100,6	157,9	174,2	109,3	46,8	158,2	127,7	127,5	101,0	

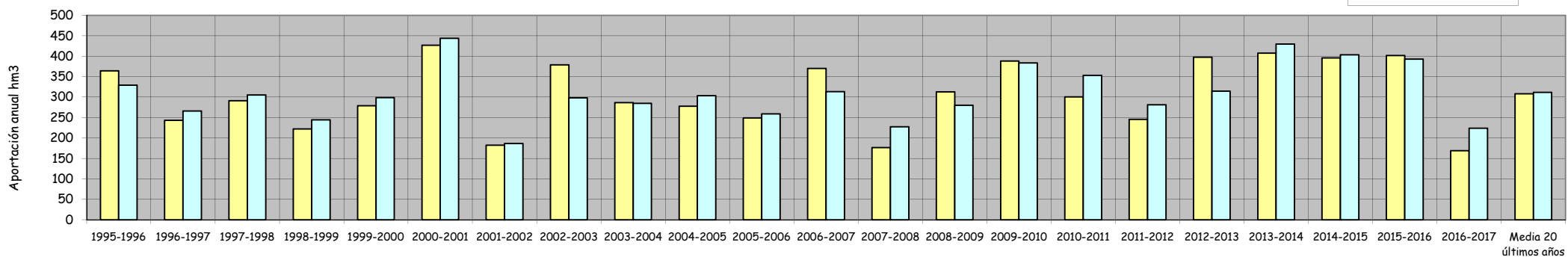
embalse de Porma

SALIDAS hm ³ (medidas)	1995-1996	1996-1997	1997-1998	1998-1999	1999-2000	2000-2001	2001-2002	2002-2003	2003-2004	2004-2005	2005-2006	2006-2007	2007-2008	2008-2009	2009-2010	2010-2011	2011-2012	2012-2013	2013-2014	2014-2015	2015-2016	2016-2017	Media 20 últimos años
octubre	16,4	19,0	16,2	12,1	9,7	13,8	12,2	9,1	9,2	13,6	10,9	8,4	16,6	9,2	14,6	12,3	14,4	8,4	9,4	12,5	9,5	15,4	11,9
noviembre	8,4	10,1	10,1	8,1	7,5	7,9	9,4	6,8	6,9	9,4	8,6	7,5	9,3	6,9	8,6	8,2	9,2	5,9	8,0	9,3	7,6	8,6	8,2
diciembre	7,0	8,5	8,5	8,5	8,4	8,0	8,4	6,4	7,1	10,5	9,2	8,8	8,9	6,5	8,3	8,3	9,5	5,9	8,3	9,6	7,0	8,2	8,2
enero	7,1	9,5	8,6	8,5	10,0	9,8	7,2	7,1	8,4	10,2	9,2	10,0	8,0	6,5	8,3	9,9	8,9	6,4	8,3	9,6	7,1	7,7	8,5
febrero	12,4	10,0	7,8	7,7	9,4	20,0	6,4	7,7	8,5	8,4	8,3	9,1	6,1	5,9	8,4	10,1	7,6	5,4	28,2	13,2	6,7	5,4	9,5
marzo	24,0	12,4	9,6	8,6	11,5	77,6	6,6	12,1	10,2	9,4	9,5	15,2	6,5	6,8	46,4	23,1	10,9	6,6	59,6	36,6	7,4	5,6	19,0
abril	35,8	28,6	11,4	10,9	11,1	37,0	10,7	27,7	13,1	9,8	10,0	44,8	6,7	12,4	28,4	32,0	14,5	22,8	75,0	44,3	72,6	14,4	25,5
mayo	28,7	21,8	24,2	14,8	18,2	33,3	15,8	27,9	23,8	20,3	23,4	31,2	7,6	25,6	36,2	22,2	15,3	35,7	25,2	48,6	52,6	16,6	25,9
junio	43,8	20,9	44,7	33,4	50,9	59,3	24,4	44,3	43,4	46,8	34,6	28,1	21,7	35,1	44,3	44,4	45,6	42,6	45,4	48,1	33,5	37,4	40,4
julio	53,4	41,6	62,0	52,6	70,5	71,6	33,3	66,9	69,0	70,7	55,0	52,5	60,0	67,5	70,5	77,8	63,0	70,9	67,6	78,9	67,3	52,3	64,0
agosto	53,0	48,4	62,9	52,7	59,2	68,9	36,1	56,1	56,6	63,8	51,5	56,8	52,0	57,7	67,6	65,7	53,3	61,8	61,9	62,3	74,9	41,6	58,2
septiembre	39,3	35,3	39,5	26,3	32,2	36,2	15,9	26,1	28,9	30,9	28,8	41,1	24,2	40,2	41,8	39,2	29,1	41,8	32,6	30,6	46,6	11,1	32,1
TOTAL	329,1	266,0	305,4	244,3	298,6	443,5	186,4	298,3	285,0	303,7	259,1	313,5	227,5	280,2	383,4	353,0	281,5	314,3	429,6	403,5	392,7	224,2	311,4

ENTRADAS hm ³ (deducidas)	1995-1996	1996-1997	1997-1998	1998-1999	1999-2000	2000-2001	2001-2002	2002-2003	2003-2004	2004-2005	2005-2006	2006-2007	2007-2008	2008-2009	2009-2010	2010-2011	2011-2012	2012-2013	2013-2014	2014-2015	2015-2016	2016-2017	Media 20 últimos años
octubre	8,2	15,4	19,2	19,9	28,6	10,2	10,1	16,0	11,8	17,5	15,2	59,2	6,7	4,7	6,2	11,9	9,2	6,9	16,9	11,1	18,4	5,7	15,3
noviembre	30,1	26,9	38,6	10,4	29,9	29,2	14,6	30,1	36,6	23,9	26,0	48,6	6,5	15,0	44,9	48,5	42,1	8,6	29,8	29,8	26,0	11,2	27,5
diciembre	42,4	67,5	42,2	18,4	34,0	81,3	11,7	94,0	47,8	22,1	25,1	39,4	7,0	27,1	48,5	45,6	22,2	30,1	28,2	42,9	22,4	8,1	34,9
enero	77,5	38,0	28,5	24,8	15,9	80,4	22,5	48,3	53,6	29,6	22,1	16,5	12,4	37,8	42,4	54,3	10,4	45,8	75,0	29,9	52,6	7,6	35,5
febrero	37,2	22,8	17,7	22,6	22,9	69,3	23,0	47,3	18,3	16,2	13,1	53,6	7,7	44,1	43,8	27,4	30,1	51,4	61,5	52,7	42,6	57,2	36,1
marzo	48,4	12,6	19,8	34,1	16,0	86,2	40,4	55,7	35,0	61,7	84,2	45,0	18,7	64,7	72,0	47,8	25,6	78,6	67,2	94,9	60,5	30,2	51,9
abril	45,5	6,6	54,5	30,1	69,5	24,6	17,3	39,6	27,9	60,1	28,1	48,9	62,1	42,5	39,6	28,9	37,9	85,2	81,4	68,7	91,8	16,1	47,7
mayo	29,8	14,5	38,0	28,2	33,8	21,6	16,4	20,0	23,7	23,6	12,6	25,9	29,9	48,7	33,0	15,8	48,2	48,1	20,2	38,9	58,1	15,7	30,0
junio	12,9	21,1	12,6	11,4	10,9	10,1	11,9	10,2	10,9	8,1	7,0	14,7	12,6	12,0	36,8	7,1	9,1	23,7	10,5	9,3	12,7	7,5	12,5
julio	11,7	8,6	5,4	6,8	6,1	5,1	5,1	5,4	6,5	4,9	5,1	7,2	5,3	6,6	9,4	5,2	4,9	8,0	6,7	5,9	6,4	4,4	6,0
agosto	11,9	4,2	6,0	5,0	4,7	3,9	3,3	6,5	7,5	4,4	4,4	6,4	4,0	4,8	5,9	4,5	2,7	5,5	5,0	5,1	4,8	2,2	4,8
septiembre	8,8	5,2	8,5	10,6	6,5	4,7	6,0	6,9	5,6	6,0	4,9	3,8	4,6	4,6	5,5	3,5	3,0	5,4	5,4	6,7	5,5	2,7	5,6
TOTAL	364,4	243,3	291,1	222,3	278,8	426,6	182,4	378,9	286,5	277,8	248,8	370,3	176,6	312,7	388,0	300,5	245,6	397,5	407,8	395,9	401,6	168,7	307,9

embalse de Porma

Aportaciones anuales al embalse de Porma en los últimos años



Régimen medio de aportaciones mensuales al embalse de Porma

