

embalse de Cervera

		Año																							
Datos	Mes	1.995	1.996	1.997	1.998	1.999	2.000	2.001	2.002	2.003	2.004	2.005	2.006	2.007	2.008	2.009	2.010	2.011	2.012	2.013	2.014	2.015	2.016	2.017	
Promedio de Reservas	1		4,0	1,9	2,4	2,6	2,5	4,2	3,5	4,2	2,6	2,3	2,0	2,3	4,1	2,5	2,3	5,7	2,3	2,9	2,9	2,5	4,0	2,2	
	2		4,2	3,7	4,3	3,8	4,6	4,8	5,1	5,1	4,0	3,2	2,6	4,6	5,6	4,0	2,7	5,2	2,4	3,3	3,6	2,9	3,9	4,3	
	3		5,4	5,4	6,0	4,7	6,0	6,6	7,0	8,3	7,5	5,4	6,7	6,8	5,8	4,3	4,4	5,4	2,9	4,3	5,5	4,5	4,4	4,8	
	4		8,7	5,4	9,0	5,9	8,9	9,1	9,3	10,2	9,3	10,0	9,4	9,1	6,8	6,4	6,5	7,0	3,8	6,2	7,6	6,6	7,0	5,3	
	5		10,2	6,0	10,0	8,7	10,2	10,2	9,9	10,2	10,1	10,1	10,1	10,1	9,4	9,6	8,6	9,5	8,9	8,8	6,7	8,9	9,8	9,6	6,1
	6		10,1	9,7	10,0	10,0	10,3	10,2	9,9	10,2	10,0	9,7	9,8	10,1	10,2	9,3	10,3	9,6	10,1	7,7	10,3	10,3	10,3	7,3	
	7		10,1	10,1	9,9	9,5	10,2	10,2	9,3	9,9	9,4	8,9	9,1	10,0	10,1	9,1	10,2	9,3	9,2	9,0	10,1	10,1	10,2	7,0	
	8		9,8	10,1	9,7	8,9	9,7	10,0	7,4	9,4	9,0	8,4	8,4	9,7	9,5	8,4	9,7	8,6	7,6	8,5	9,5	9,4	9,8	6,4	
	9			8,2	9,5	9,0	7,1	9,2	4,8	2,0	8,9	8,7	7,7	7,8	9,2	8,8	7,4	9,2	6,2	4,1	6,1	8,7	8,7	8,0	5,1
	10	1,8	4,4	6,2	5,3	3,1	4,7	2,8	2,7	7,4	4,1	4,2	6,1	8,0	6,2	6,5	6,9	3,7	2,5	3,3	7,3	6,5	6,7		
	11	2,1	2,5	2,8	2,8	2,3	2,3	2,4	3,5	2,5	2,4	2,0	3,4	1,4	2,7	3,7	4,3	3,7	3,1	3,5	3,6	3,6	4,7		
	12	2,4	2,0	2,0	2,2	1,3	2,8	1,2	3,4	2,1	2,3	1,6	2,5	1,7	1,8	2,5	4,4	2,7	3,5	3,3	2,6	2,9	2,6		
Máx de Reservas	1		5,1	2,3	2,6	3,5	3,2	6,3	5,2	5,8	3,0	2,6	2,3	2,6	6,2	3,8	3,5	7,8	2,3	4,5	4,4	4,0	6,7	2,3	
	2		4,8	5,0	5,4	4,0	5,4	8,2	5,6	6,9	4,9	3,8	3,2	7,0	5,8	4,4	4,4	5,8	2,6	3,7	4,6	4,6	5,3	4,8	
	3		8,6	5,5	6,6	5,4	6,6	8,0	8,8	10,2	9,0	9,1	8,7	7,9	6,2	5,0	5,0	6,0	3,1	5,7	6,5	5,5	5,4	5,0	
	4		9,8	5,5	10,0	6,7	10,5	10,2	9,7	10,3	9,8	10,2	10,2	10,2	7,9	8,0	8,1	8,0	5,1	6,8	8,0	8,3	8,4	5,4	
	5		10,3	7,1	10,0	10,0	10,3	10,3	10,0	10,3	10,2	10,1	10,1	10,1	10,3	9,0	10,2	9,5	10,3	6,9	10,3	10,3	10,3	7,2	
	6		10,2	10,2	10,1	10,0	10,3	10,2	10,0	10,2	10,1	10,0	10,0	10,2	10,3	9,4	10,3	9,7	10,3	8,6	10,3	10,3	10,3	7,3	
	7		10,1	10,1	9,9	9,8	10,3	10,2	9,6	10,1	9,7	9,3	9,5	10,1	10,2	9,4	10,3	9,5	9,8	9,2	10,3	10,3	10,3	7,2	
	8		9,9	10,1	9,8	9,1	10,1	10,2	9,0	9,7	9,1	8,6	8,7	9,9	9,8	8,8	10,1	9,1	8,4	9,0	9,8	9,8	10,1	6,7	
	9		9,5	10,1	9,5	8,7	9,4	9,9	2,1	9,2	9,0	8,2	8,2	9,4	9,1	7,8	9,4	8,2	5,2	7,9	9,1	9,1	9,1	9,6	6,2
	10	2,1	6,1	7,9	8,0	6,0	8,1	3,6	4,3	8,8	6,9	6,2	7,4	9,1	8,4	7,0	8,9	4,9	3,8	4,2	8,3	8,1	7,2		
	11	3,9	3,1	4,0	3,1	2,4	3,3	3,0	4,6	5,8	3,1	3,0	5,6	3,8	3,3	4,9	4,9	4,9	3,4	4,8	5,0	4,8	6,2		
	12	4,0	2,8	2,7	2,4	2,2	5,6	2,3	6,7	2,5	2,4	2,0	3,9	1,8	2,1	3,3	5,7	3,2	5,1	4,7	3,4	3,4	3,4		
Mín de Reservas	1		2,7	1,4	2,1	2,0	2,0	2,4	1,0	3,0	2,1	2,0	1,7	1,9	1,8	1,9	1,9	4,8	2,2	2,4	2,2	2,1	3,1	2,2	
	2		3,4	2,4	2,6	3,5	3,2	3,3	4,9	3,7	3,1	2,6	2,3	2,6	5,0	3,4	2,5	4,9	2,1	2,8	2,2	2,0	2,8	2,2	
	3		3,9	5,1	5,4	4,0	5,5	5,1	5,0	6,4	4,9	3,8	3,3	4,9	5,7	3,6	3,3	4,8	2,5	3,5	3,8	3,2	4,2	4,5	
	4		7,9	5,3	6,7	5,4	6,7	7,7	8,7	10,2	8,8	9,1	8,4	7,0	6,2	5,0	4,8	6,0	3,1	5,2	6,8	5,5	5,6	5,1	
	5		9,9	5,5	9,9	6,9	9,1	10,2	9,7	10,2	9,9	10,0	10,0	8,3	7,8	8,0	7,9	8,0	5,4	6,6	8,0	8,4	8,6	5,3	
	6		10,1	7,5	9,9	9,8	10,3	10,2	9,6	10,1	9,7	9,4	9,5	10,1	10,2	9,0	10,2	9,5	9,8	6,8	10,3	10,3	10,3	7,2	
	7		10,0	10,1	9,9	9,1	10,1	10,2	9,1	9,7	9,0	8,6	8,7	9,9	9,9	8,8	10,1	9,1	8,4	8,6	9,8	9,8	10,1	6,7	
	8		9,6	10,1	9,5	8,8	9,4	9,9	2,5	9,2	8,9	8,2	8,2	9,5	9,1	7,9	9,4	8,3	5,4	7,9	9,1	9,1	9,6	6,2	
	9		6,2	8,1	8,1	5,6	8,5	1,4	2,0	8,6	7,2	6,4	7,2	9,0	8,4	7,0	8,9	4,9	2,8	4,0	8,4	7,6	7,2	3,4	
	10	1,7	3,1	4,1	3,2	1,9	2,8	2,2	2,1	6,0	2,9	2,8	4,3	4,2	3,4	5,0	4,7	2,9	1,4	2,3	4,4	4,2	6,2		
	11	1,6	2,1	1,7	2,4	2,0	1,5	2,1	2,5	1,7	2,0	1,5	2,1	0,8	2,0	2,9	3,7	3,0	2,8	2,6	2,5	2,9	3,5		
	12	1,8	1,5	1,5	2,0	0,8	1,8	0,8	2,4	1,7	2,0	1,4	1,8	1,6	1,5	2,1	3,7	2,3	2,5	2,2	2,0	2,8	2,3		

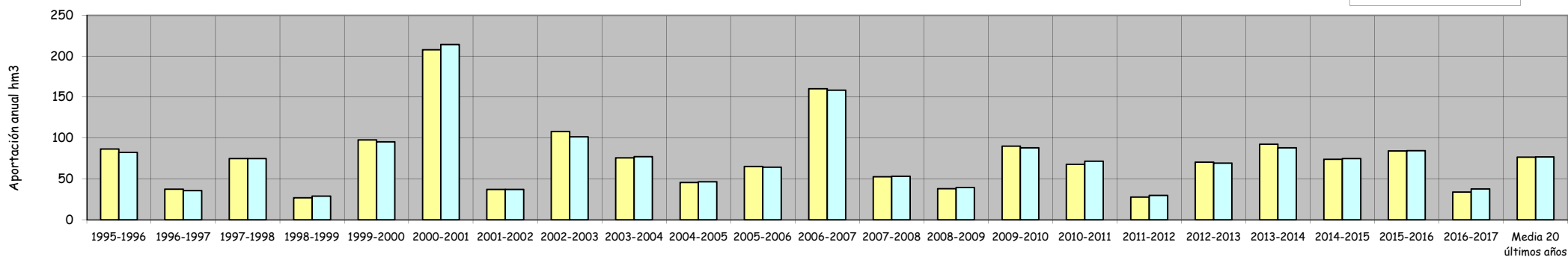
embalse de Cervera

SALIDAS hm ³ (medidas)	1995- 1996	1996- 1997	1997- 1998	1998- 1999	1999- 2000	2000- 2001	2001- 2002	2002- 2003	2003- 2004	2004- 2005	2005- 2006	2006- 2007	2007- 2008	2008- 2009	2009- 2010	2010- 2011	2011- 2012	2012- 2013	2013- 2014	2014- 2015	2015- 2016	2016- 2017	Media 20 últimos años
octubre	0,7	3,5	7,7	7,4	21,1	11,7	2,7	2,7	10,0	9,8	6,2	21,2	6,2	6,3	2,6	6,4	2,5	3,5	7,3	10,7	10,1	2,3	7,9
noviembre	8,4	2,1	16,8	1,8	8,4	18,8	3,5	9,0	20,4	7,8	8,6	31,4	4,8	2,7	7,3	10,5	6,7	3,5	4,8	13,8	8,5	4,8	9,7
diciembre	9,6	12,0	11,0	1,7	7,0	39,5	3,4	24,4	13,4	3,7	7,4	20,3	0,7	5,8	14,3	10,5	3,9	8,9	10,6	8,5	2,9	3,1	10,1
enero	30,5	5,7	4,9	2,6	1,6	44,5	2,5	16,9	7,8	3,9	1,8	4,6	3,2	3,4	19,8	14,8	1,0	9,3	20,0	5,2	16,4	1,6	9,3
febrero	8,7	1,4	2,4	1,3	0,7	29,9	3,7	11,9	2,3	2,2	0,5	20,8	1,5	11,4	9,8	4,9	0,9	8,2	20,0	11,7	8,6	10,8	8,2
marzo	5,0	1,3	1,3	1,4	0,6	37,2	7,8	11,7	3,9	2,1	14,6	13,7	2,2	3,7	17,4	7,6	1,2	11,4	8,0	10,2	7,7	3,1	8,3
abril	6,4	1,0	9,4	1,1	39,4	7,7	1,8	8,5	5,6	4,7	9,1	10,3	10,5	1,2	5,9	5,2	0,9	12,4	10,1	2,4	13,6	1,8	8,1
mayo	6,9	0,6	5,2	1,5	8,9	7,7	1,2	6,5	2,9	3,2	5,0	17,8	10,0	1,2	3,2	4,6	1,5	4,4	2,0	4,9	8,2	1,7	5,1
junio	1,4	4,5	9,2	1,5	2,6	2,6	1,0	2,9	2,6	2,4	3,0	14,4	9,9	1,0	4,1	1,3	1,7	1,3	2,1	1,4	2,8	1,6	3,5
julio	0,5	1,0	2,2	1,0	1,5	1,4	1,0	2,4	2,6	2,2	3,0	2,0	2,2	0,9	1,8	1,2	2,2	0,7	1,0	0,9	1,2	1,5	1,6
agosto	0,6	0,8	1,8	0,9	1,4	1,0	6,9	2,2	2,2	1,6	2,3	1,0	1,0	1,0	1,1	1,3	3,7	1,1	1,0	1,0	1,0	1,5	1,7
septiembre	3,8	1,6	2,9	7,0	2,0	12,2	1,4	2,2	3,5	3,1	2,8	1,0	0,7	0,8	3,4	3,5	4,4	4,1	0,9	4,1	3,5	4,0	3,2
TOTAL	82,5	35,5	74,8	29,0	95,1	214,3	37,0	101,3	77,2	46,5	64,4	158,4	53,0	39,3	88,0	71,6	29,8	69,1	87,9	74,8	84,5	37,7	76,7

ENTRADAS hm ³ (deducidas)	1995- 1996	1996- 1997	1997- 1998	1998- 1999	1999- 2000	2000- 2001	2001- 2002	2002- 2003	2003- 2004	2004- 2005	2005- 2006	2006- 2007	2007- 2008	2008- 2009	2009- 2010	2010- 2011	2011- 2012	2012- 2013	2013- 2014	2014- 2015	2015- 2016	2016- 2017	Media 20 últimos años
octubre	0,3	0,4	3,7	2,4	17,3	6,0	3,7	4,9	7,5	5,5	2,7	18,3	1,5	1,2	0,5	2,4	0,8	4,2	6,6	6,8	6,7	1,2	5,2
noviembre	8,7	1,1	14,5	1,1	8,4	18,0	2,7	8,3	16,1	6,8	7,4	30,1	2,1	1,4	5,4	9,6	6,6	3,3	6,3	11,8	7,3	2,0	8,5
diciembre	11,6	11,3	11,4	1,4	6,7	39,8	2,1	24,5	14,2	3,8	7,4	19,1	0,9	5,6	14,5	11,4	3,3	8,2	8,3	8,6	3,3	2,0	9,8
enero	30,0	6,5	5,3	4,0	2,9	45,6	6,7	18,2	8,3	4,4	2,4	5,3	6,4	5,3	19,1	14,8	0,9	9,5	19,9	6,6	16,2	1,5	10,2
febrero	9,2	4,2	5,2	1,8	2,9	31,7	3,6	12,9	4,1	3,3	1,5	24,3	2,3	11,2	11,6	5,6	1,2	9,0	21,4	10,7	9,8	13,1	9,4
marzo	9,5	1,8	2,5	2,8	1,8	39,6	11,6	15,8	8,0	7,4	19,7	14,3	2,6	5,1	17,8	7,9	1,8	13,6	10,7	12,7	8,8	3,6	10,4
abril	7,7	1,0	12,8	2,4	41,9	10,4	2,7	8,6	6,4	5,7	10,9	13,7	12,2	4,1	9,2	7,3	3,0	13,4	11,5	5,2	16,6	2,1	10,0
mayo	7,3	2,2	5,1	4,8	10,1	7,7	1,6	6,4	3,2	3,1	4,8	17,7	12,4	2,2	5,4	6,1	6,6	4,4	4,3	7,0	10,0	3,5	6,3
junio	1,3	7,5	9,2	1,3	2,6	2,6	0,6	2,8	2,1	1,7	2,4	14,4	9,8	1,4	4,2	1,3	1,2	3,2	2,1	1,4	2,8	1,6	3,4
julio	0,3	1,0	2,2	0,3	1,3	1,4	0,4	2,0	1,9	1,4	2,2	1,8	1,8	0,3	1,5	0,8	0,8	1,0	0,5	0,4	1,0	1,1	1,2
agosto	0,2	0,8	1,5	0,5	0,7	0,7	0,4	1,7	2,2	1,2	1,8	0,6	0,2	0,1	0,4	0,5	0,8	0,0	0,3	0,3	0,4	1,0	0,8
septiembre	0,4	-0,4	1,5	4,3	1,1	4,4	1,0	1,6	1,7	1,3	1,8	0,5	0,2	-0,2	0,3	0,1	0,9	0,5	0,2	2,6	1,1	1,2	1,3
TOTAL	86,6	37,4	74,9	26,9	97,7	207,9	37,0	107,9	75,8	45,7	65,2	160,2	52,4	37,9	89,9	67,6	27,6	70,4	92,3	74,1	84,1	33,9	76,5

embalse de Cervera

Aportaciones anuales al embalse de Cervera en los últimos años



Régimen medio de aportaciones mensuales al embalse de Cervera

