

ANEXO V. INDICADORES DE
ESTADO DE LAS VARIABLES
UTILIZADAS PARA LA
DETERMINACIÓN DE LA SEQUÍA
PROLONGADA

Índice

	Página
1 UTS 01. Támega Manzanas	5
1.1 Indicador EA2818	5
1.2 Indicador PLU2969U	7
2 UTS 02. Tera.....	9
2.1 Indicador Embalse Cernadilla	9
2.2 Indicador EA2113	11
2.3 Indicador EA2716	13
2.4 Indicador PLU2775X.....	15
2.5 Indicador PLU2777K.....	17
3 UTS 03. Órbigo	19
3.1 Indicador Embalse de Barrios de Luna	19
3.2 Indicador Embalse de Villameca.....	21
3.3 Indicador EA2076	23
3.4 Indicador EA2089	25
3.5 Indicador EA2519	27
3.6 Indicador PLU2742R	29
4 UTS 04. Esla	31
4.1 Indicador Embalse del Porma	31
4.2 Indicador Embalse de Riaño	33
4.3 Indicador EA2063	35
4.4 Indicador EA2098	37
4.5 Indicador EA2104	39
4.6 Indicador EA2151	41
4.7 Indicador EA2150	43
4.8 Indicador EA2155	45
4.9 Indicador PLU2661	47
5 UTS 05. Carrión	49
5.1 Indicador Embalse de Camporredondo.....	49
5.2 Indicador EA2034	51
5.3 Indicador EA2041	53

	5.4	Indicador PLU2400E	55
6		UTS 06. Pisuerga	57
	6.1	Indicador Embalse de La Requejada	57
	6.2	Indicador Embalse de Cervera	59
	6.3	Indicador EA2049	61
	6.4	Indicador EA2018	63
	6.5	Indicador EA2131	65
	6.6	Indicador PLU2422	67
7		UTS 07. Arlanza	69
	7.1	Indicador Embalse de Arlanzón	69
	7.2	Indicador EA2141	71
	7.3	Indicador EA2165	73
	7.4	Indicador EA2159	75
	7.5	Indicador PLU2331	77
8		UTS 08. Alto Duero	79
	8.1	Indicador Embalse de Cuerda del Pozo.....	79
	8.2	Indicador EA2005	81
	8.3	Indicador EA2164	83
	8.4	Indicador PLU2059B	85
	8.5	Indicador PLU2030	87
9		UTS 09. Rianza Duratón	89
	9.1	Indicador Embalse de Linares del Arroyo	89
	9.2	Indicador Embalse de Burgomillodo.....	91
	9.3	Indicador PLU2166Y	93
10		UTS 10. Cega-Eresma-Adaja	95
	10.1	Indicador Embalse de Las Cogotas.....	95
	10.2	Indicador Embalse de El Pontón Alto	97
	10.3	Indicador EA2057	99
	10.4	Indicador EA2016	101
	10.5	Indicador PLU2444	103
	10.6	Indicador PLU2465	105
11		UTS 11. Bajo Duero	107
	11.1	Indicador PLU2517A	107
	11.2	Indicador PLU2614	109
	11.3	Indicador PLU2539	111

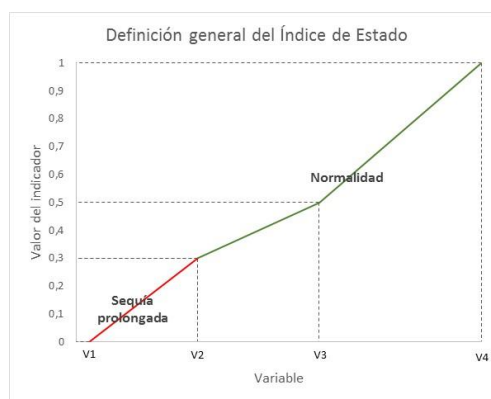
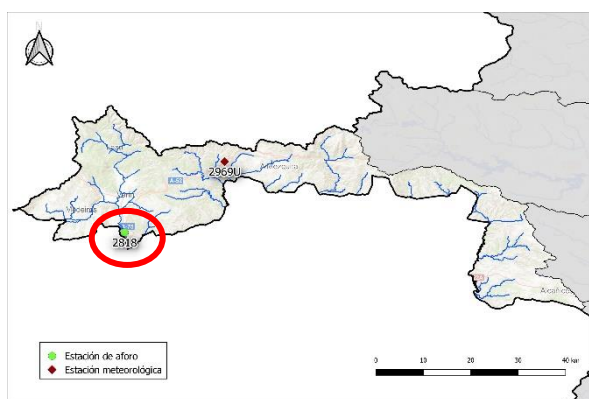
12	UTS 12. Tormes.....	113
	12.1 Indicador Embalse de Santa Teresa	113
	12.2 Indicador EA2712	115
	12.3 Indicador PLU2867	117
13	UTS 13. Águeda	119
	13.1 Indicador EA2502	119
	13.2 Indicador EA2501	121
	13.3 Indicador EA2531	123
	13.4 Indicador PLU2946X.....	125

1 UTS 01. Támeaga Manzanas

Variables y coeficientes de ponderación utilizados para la definición del indicador de sequía de la UTS 01:

Descripción variables	Nombre estación	Coef. ponderación
Aportación acumulada 6 meses	Est. Aforo 2818	90%
Precipitación acumulada 9 meses	Est. Pluv. 2969U	10%

1.1 Indicador EA2818

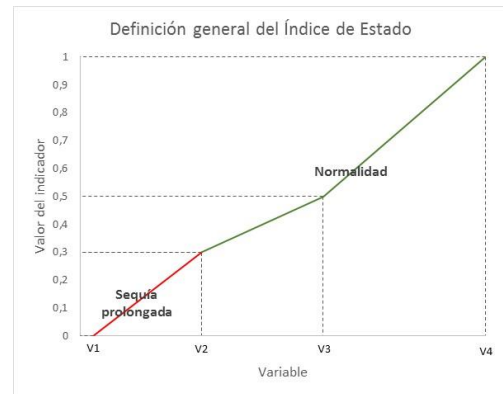
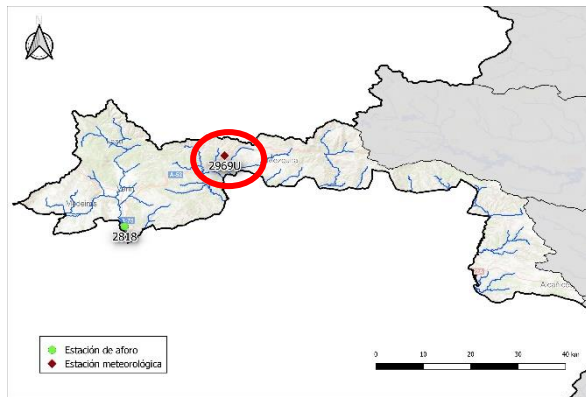


Mes	Indicador		Ap. Acum. a 6 meses (hm ³) EA2818	Índice de estado
Octubre	V1	Mínimo	19,6	0
	V2	Percentil 25	36,5	0,3
	V3	Mediana	50,6	0,5
	V4	Máximo	181,0	1
Noviembre	V1	Mínimo	11,5	0
	V2	Percentil 25	25,2	0,3
	V3	Mediana	39,9	0,5
	V4	Máximo	133,3	1
Diciembre	V1	Mínimo	13,0	0
	V2	Percentil 25	35,5	0,3
	V3	Mediana	67,9	0,5
	V4	Máximo	247,0	1
Enero	V1	Mínimo	11,1	0
	V2	Percentil 25	44,0	0,3
	V3	Mediana	97,2	0,5
	V4	Máximo	462,7	1
Febrero	V1	Mínimo	24,9	0
	V2	Percentil 25	61,9	0,3
	V3	Mediana	138,2	0,5
	V4	Máximo	565,4	1
Marzo	V1	Mínimo	32,3	0
	V2	Percentil 25	88,6	0,3
	V3	Mediana	177,6	0,5
	V4	Máximo	687,8	1

Anexo V. Indicadores de estado de las variables utilizadas para la determinación de la Sequía Prolongada

Mes	Indicador	Ap. Acum. a 6 meses (hm ³) EA2818	Índice de estado	
Abril	V1	Mínimo	53,7	0
	V2	Percentil 25	116,0	0,3
	V3	Mediana	219,0	0,5
	V4	Máximo	705,1	1
Mayo	V1	Mínimo	64,4	0
	V2	Percentil 25	133,0	0,3
	V3	Mediana	238,3	0,5
	V4	Máximo	703,4	1
Junio	V1	Mínimo	63,6	0
	V2	Percentil 25	119,1	0,3
	V3	Mediana	168,2	0,5
	V4	Máximo	493,9	1
Julio	V1	Mínimo	57,8	0
	V2	Percentil 25	105,7	0,3
	V3	Mediana	135,7	0,5
	V4	Máximo	369,5	1
Agosto	V1	Mínimo	39,1	0
	V2	Percentil 25	82,2	0,3
	V3	Mediana	114,3	0,5
	V4	Máximo	293,5	1
Septiembre	V1	Mínimo	27,9	0
	V2	Percentil 25	52,5	0,3
	V3	Mediana	85,0	0,5
	V4	Máximo	254,7	1

1.2 Indicador PLU2969U



Mes	Indicador		Prec. Acum. a 9 meses (mm) PLU2969U	Índice de estado
Octubre	V1	Mínimo	384,3	0
	V2	Percentil 30	573,4	0,3
	V3	Mediana	659,1	0,5
	V4	Máximo	1.122,1	1
Noviembre	V1	Mínimo	366,6	0
	V2	Percentil 30	610,9	0,3
	V3	Mediana	714,0	0,5
	V4	Máximo	1.164,0	1
Diciembre	V1	Mínimo	397,5	0
	V2	Percentil 30	660,1	0,3
	V3	Mediana	760,5	0,5
	V4	Máximo	1.568,7	1
Enero	V1	Mínimo	391,0	0
	V2	Percentil 30	600,0	0,3
	V3	Mediana	813,1	0,5
	V4	Máximo	1.701,1	1
Febrero	V1	Mínimo	413,5	0
	V2	Percentil 30	580,9	0,3
	V3	Mediana	872,5	0,5
	V4	Máximo	1.755,1	1
Marzo	V1	Mínimo	394,8	0
	V2	Percentil 30	643,6	0,3
	V3	Mediana	902,1	0,5
	V4	Máximo	2.256,7	1
Abril	V1	Mínimo	521,3	0
	V2	Percentil 30	674,3	0,3
	V3	Mediana	1.004,3	0,5
	V4	Máximo	2.255,7	1
Mayo	V1	Mínimo	460,3	0
	V2	Percentil 30	778,9	0,3
	V3	Mediana	1.017,0	0,5
	V4	Máximo	2.330,8	1
Junio	V1	Mínimo	458,8	0
	V2	Percentil 30	749,7	0,3
	V3	Mediana	1.006,3	0,5
	V4	Máximo	2.281,7	1
Julio	V1	Mínimo	268,3	0

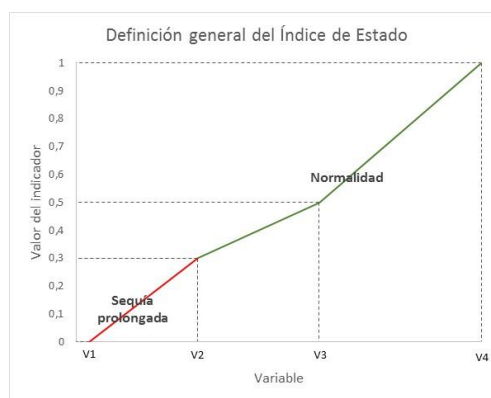
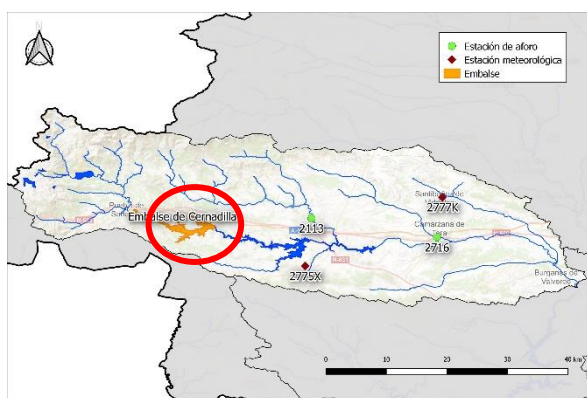
Mes	Indicador	Prec. Acum. a 9 meses (mm) PLU2969U	Índice de estado	
	V2	Percentil 30	683,1	0,3
	V3	Mediana	868,7	0,5
	V4	Máximo	2.309,1	1
Agosto	V1	Mínimo	256,3	0
	V2	Percentil 30	558,4	0,3
	V3	Mediana	736,0	0,5
	V4	Máximo	1.880,9	1
Septiembre	V1	Mínimo	222,3	0
	V2	Percentil 30	548,8	0,3
	V3	Mediana	623,4	0,5
	V4	Máximo	1.387,8	1

2 UTS 02. Tera

Variables y coeficientes de ponderación utilizados para la definición del indicador de sequía de la UTS 02:

Descripción variables	Nombre estación	Coef. ponderación
Ap. Acum. 6 meses (embalse)	Emb. Cernadilla	65%
Ap. Acum. 6 meses (est. aforo)	EA 2113	20%
Ap. Acum. 6 meses (est. aforo)	EA 2716	5%
Prec. Acum. a 9 meses	2775X	5%
Prec. Acum. a 9 meses	2777K	5%

2.1 Indicador Embalse Cernadilla

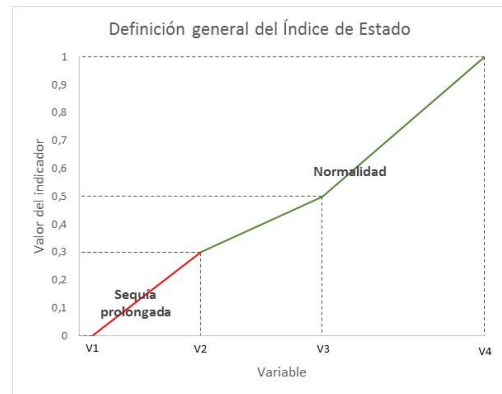
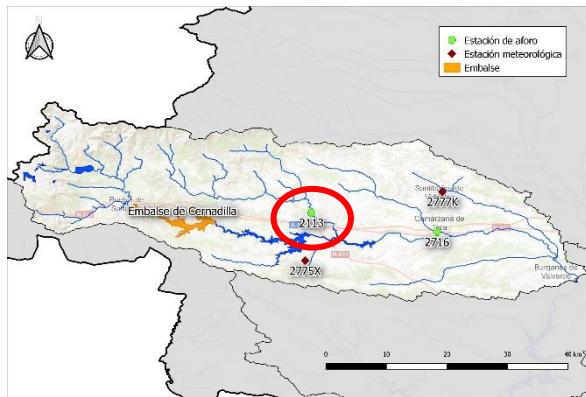


Mes	Indicador		Ap. Acum. a 6 meses (hm ³) Embalse Cernadilla	Índice de estado
Octubre	V1	Mínimo	37,5	0
	V2	Percentil 25	71,0	0,3
	V3	Mediana	88,7	0,5
	V4	Máximo	212,1	1
Noviembre	V1	Mínimo	19,9	0
	V2	Percentil 25	57,9	0,3
	V3	Mediana	87,4	0,5
	V4	Máximo	256,0	1
Diciembre	V1	Mínimo	32,7	0
	V2	Percentil 25	78,9	0,3
	V3	Mediana	121,5	0,5
	V4	Máximo	358,2	1
Enero	V1	Mínimo	51,9	0
	V2	Percentil 25	100,0	0,3
	V3	Mediana	192,2	0,5
	V4	Máximo	554,7	1
Febrero	V1	Mínimo	60,7	0
	V2	Percentil 25	113,9	0,3
	V3	Mediana	227,2	0,5
	V4	Máximo	689,4	1
Marzo	V1	Mínimo	90,6	0
	V2	Percentil 25	148,7	0,3
	V3	Mediana	266,1	0,5

Anexo V. Indicadores de estado de las variables utilizadas para la determinación de la Sequía Prolongada

Mes	Indicador	Ap. Acum. a 6 meses (hm ³) En balse Cernadilla	Índice de estado	
	V4	Máximo	1.004,8	1
Abril	V1	Mínimo	108,1	0
	V2	Percentil 25	161,0	0,3
	V3	Mediana	277,9	0,5
	V4	Máximo	1.065,7	1
Mayo	V1	Mínimo	108,3	0
	V2	Percentil 25	177,9	0,3
	V3	Mediana	293,4	0,5
	V4	Máximo	1.043,9	1
Junio	V1	Mínimo	90,1	0
	V2	Percentil 25	165,2	0,3
	V3	Mediana	245,9	0,5
	V4	Máximo	817,2	1
Julio	V1	Mínimo	75,0	0
	V2	Percentil 25	137,6	0,3
	V3	Mediana	208,0	0,5
	V4	Máximo	578,1	1
Agosto	V1	Mínimo	69,3	0
	V2	Percentil 25	102,9	0,3
	V3	Mediana	159,7	0,5
	V4	Máximo	441,9	1
Septiembre	V1	Mínimo	50,9	0
	V2	Percentil 25	80,6	0,3
	V3	Mediana	108,2	0,5
	V4	Máximo	270,7	1

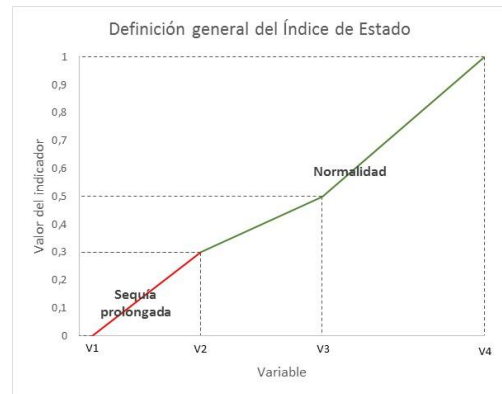
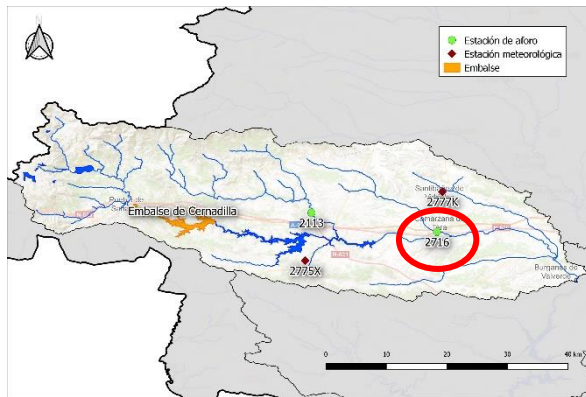
2.2 Indicador EA2113



Mes	Indicador		Ap. Acum. a 6 meses (hm ³) EA2113	Índice de estado
Octubre	V1	Mínimo	6,2	0
	V2	Percentil 25	19,1	0,3
	V3	Mediana	27,7	0,5
	V4	Máximo	72,6	1
Noviembre	V1	Mínimo	5,2	0
	V2	Percentil 25	15,6	0,3
	V3	Mediana	24,7	0,5
	V4	Máximo	106,0	1
Diciembre	V1	Mínimo	4,9	0
	V2	Percentil 25	16,9	0,3
	V3	Mediana	37,4	0,5
	V4	Máximo	166,4	1
Enero	V1	Mínimo	6,2	0
	V2	Percentil 25	23,8	0,3
	V3	Mediana	63,4	0,5
	V4	Máximo	241,7	1
Febrero	V1	Mínimo	7,5	0
	V2	Percentil 25	30,2	0,3
	V3	Mediana	75,4	0,5
	V4	Máximo	304,7	1
Marzo	V1	Mínimo	18,4	0
	V2	Percentil 25	43,2	0,3
	V3	Mediana	85,4	0,5
	V4	Máximo	420,2	1
Abril	V1	Mínimo	22,0	0
	V2	Percentil 25	46,7	0,3
	V3	Mediana	92,0	0,5
	V4	Máximo	450,7	1
Mayo	V1	Mínimo	29,2	0
	V2	Percentil 25	51,8	0,3
	V3	Mediana	89,8	0,5
	V4	Máximo	441,1	1
Junio	V1	Mínimo	25,6	0
	V2	Percentil 25	49,8	0,3
	V3	Mediana	78,5	0,5
	V4	Máximo	338,7	1
Julio	V1	Mínimo	18,1	0

Mes	Indicador	Ap. Acum. a 6 meses (hm ³) EA2113	Índice de estado	
	V2	Percentil 25	40,0	0,3
	V3	Mediana	63,9	0,5
	V4	Máximo	233,4	1
Agosto	V1	Mínimo	12,9	0
	V2	Percentil 25	29,1	0,3
	V3	Mediana	47,6	0,5
	V4	Máximo	169,8	1
Septiembre	V1	Mínimo	8,4	0
	V2	Percentil 25	20,2	0,3
	V3	Mediana	34,6	0,5
	V4	Máximo	147,5	1

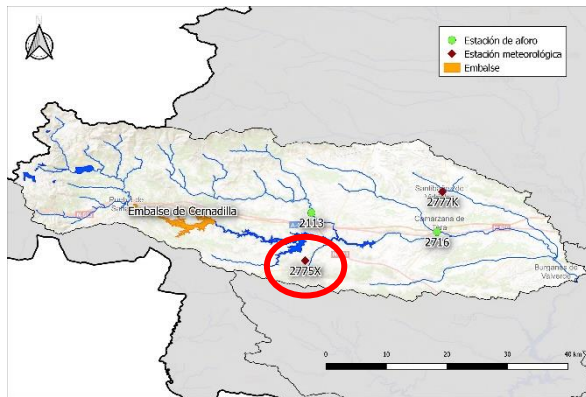
2.3 Indicador EA2716



Mes	Indicador		Ap. Acum. a 6 meses (hm ³) EA2716	Índice de estado
Octubre	V1	Mínimo	0,2	0
	V2	Percentil 25	3,0	0,3
	V3	Mediana	4,7	0,5
	V4	Máximo	13,2	1
Noviembre	V1	Mínimo	0,0	0
	V2	Percentil 25	3,0	0,3
	V3	Mediana	4,4	0,5
	V4	Máximo	20,3	1
Diciembre	V1	Mínimo	0,0	0
	V2	Percentil 25	3,3	0,3
	V3	Mediana	5,7	0,5
	V4	Máximo	34,4	1
Enero	V1	Mínimo	0,0	0
	V2	Percentil 25	3,9	0,3
	V3	Mediana	7,9	0,5
	V4	Máximo	50,5	1
Febrero	V1	Mínimo	0,0	0
	V2	Percentil 25	4,4	0,3
	V3	Mediana	9,6	0,5
	V4	Máximo	66,0	1
Marzo	V1	Mínimo	1,9	0
	V2	Percentil 25	4,9	0,3
	V3	Mediana	11,9	0,5
	V4	Máximo	101,7	1
Abril	V1	Mínimo	2,1	0
	V2	Percentil 25	5,8	0,3
	V3	Mediana	12,8	0,5
	V4	Máximo	107,3	1
Mayo	V1	Mínimo	2,2	0
	V2	Percentil 25	5,9	0,3
	V3	Mediana	11,9	0,5
	V4	Máximo	109,6	1
Junio	V1	Mínimo	2,2	0
	V2	Percentil 25	5,8	0,3
	V3	Mediana	10,6	0,5
	V4	Máximo	91,0	1
Julio	V1	Mínimo	1,8	0

Mes	Indicador	Ap. Acum. a 6 meses (hm ³) EA2716	Índice de estado	
	V2	Percentil 25	4,3	0,3
	V3	Mediana	8,1	0,5
	V4	Máximo	65,3	1
Agosto	V1	Mínimo	0,3	0
	V2	Percentil 25	3,9	0,3
	V3	Mediana	6,1	0,5
	V4	Máximo	49,9	1
Septiembre	V1	Mínimo	0,2	0
	V2	Percentil 25	2,8	0,3
	V3	Mediana	4,5	0,5
	V4	Máximo	20,4	1

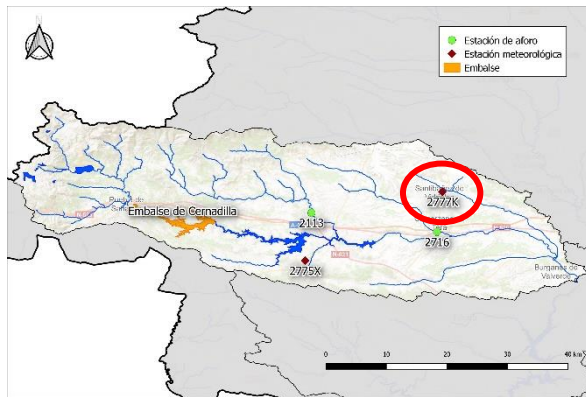
2.4 Indicador PLU2775X



Mes	Indicador		Prec. Acum. a 9 meses (mm) PLU2775X	Índice de estado
Octubre	V1	Mínimo	243,1	0
	V2	Percentil 30	364,3	0,3
	V3	Mediana	397,3	0,5
	V4	Máximo	680,8	1
Noviembre	V1	Mínimo	220,0	0
	V2	Percentil 30	363,1	0,3
	V3	Mediana	415,3	0,5
	V4	Máximo	813,5	1
Diciembre	V1	Mínimo	218,1	0
	V2	Percentil 30	400,9	0,3
	V3	Mediana	489,0	0,5
	V4	Máximo	884,1	1
Enero	V1	Mínimo	201,0	0
	V2	Percentil 30	374,7	0,3
	V3	Mediana	488,1	0,5
	V4	Máximo	957,6	1
Febrero	V1	Mínimo	195,4	0
	V2	Percentil 30	391,7	0,3
	V3	Mediana	474,5	0,5
	V4	Máximo	1.015,0	1
Marzo	V1	Mínimo	158,2	0
	V2	Percentil 30	416,0	0,3
	V3	Mediana	493,4	0,5
	V4	Máximo	1.326,1	1
Abril	V1	Mínimo	216,3	0
	V2	Percentil 30	460,2	0,3
	V3	Mediana	561,1	0,5
	V4	Máximo	1.318,6	1
Mayo	V1	Mínimo	291,9	0
	V2	Percentil 30	503,0	0,3
	V3	Mediana	602,3	0,5
	V4	Máximo	1.332,1	1
Junio	V1	Mínimo	297,5	0
	V2	Percentil 30	489,3	0,3
	V3	Mediana	565,4	0,5
	V4	Máximo	1.306,4	1
Julio	V1	Mínimo	256,7	0

Mes	Indicador	Prec. Acum. a 9 meses (mm) PLU2775X	Índice de estado	
	V2	Percentil 30	412,9	0,3
	V3	Mediana	475,4	0,5
	V4	Máximo	1.269,3	1
Agosto	V1	Mínimo	197,9	0
	V2	Percentil 30	382,4	0,3
	V3	Mediana	443,8	0,5
	V4	Máximo	1.083,5	1
Septiembre	V1	Mínimo	198,4	0
	V2	Percentil 30	346,0	0,3
	V3	Mediana	399,4	0,5
	V4	Máximo	787,5	1

2.5 Indicador PLU2777K



Mes	Indicador		Prec. Acum. a 9 meses (mm) PLU2777K	Índice de estado
Octubre	V1	Mínimo	78,7	0
	V2	Percentil 30	155,1	0,3
	V3	Mediana	181,9	0,5
	V4	Máximo	381,7	1
Noviembre	V1	Mínimo	74,6	0
	V2	Percentil 30	160,2	0,3
	V3	Mediana	187,1	0,5
	V4	Máximo	369,2	1
Diciembre	V1	Mínimo	74,6	0
	V2	Percentil 30	177,8	0,3
	V3	Mediana	233,4	0,5
	V4	Máximo	406,2	1
Enero	V1	Mínimo	88,8	0
	V2	Percentil 30	175,9	0,3
	V3	Mediana	218,4	0,5
	V4	Máximo	416,6	1
Febrero	V1	Mínimo	71,6	0
	V2	Percentil 30	157,8	0,3
	V3	Mediana	192,5	0,5
	V4	Máximo	470,3	1
Marzo	V1	Mínimo	98,1	0
	V2	Percentil 30	144,2	0,3
	V3	Mediana	202,5	0,5
	V4	Máximo	505,9	1
Abril	V1	Mínimo	107,7	0
	V2	Percentil 30	168,3	0,3
	V3	Mediana	213,9	0,5
	V4	Máximo	554,4	1
Mayo	V1	Mínimo	108,2	0
	V2	Percentil 30	194,9	0,3
	V3	Mediana	243,8	0,5
	V4	Máximo	589,4	1
Junio	V1	Mínimo	112,6	0
	V2	Percentil 30	204,8	0,3
	V3	Mediana	236,7	0,5
	V4	Máximo	608,6	1
Julio	V1	Mínimo	99,2	0

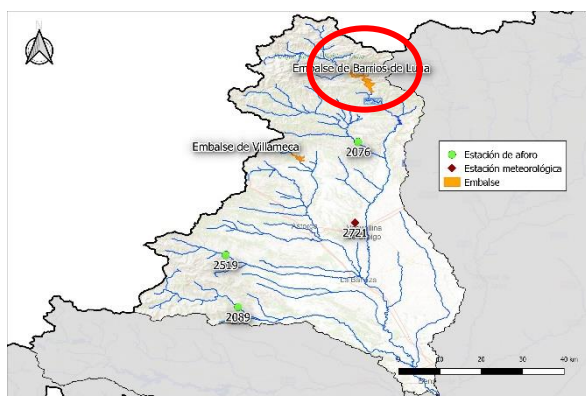
Mes	Indicador	Prec. Acum. a 9 meses (mm) PLU2777K	Índice de estado	
	V2	Percentil 30	177,9	0,3
	V3	Mediana	216,2	0,5
	V4	Máximo	517,0	1
Agosto	V1	Mínimo	89,2	0
	V2	Percentil 30	153,7	0,3
	V3	Mediana	194,2	0,5
	V4	Máximo	445,8	1
Septiembre	V1	Mínimo	57,5	0
	V2	Percentil 30	139,5	0,3
	V3	Mediana	196,8	0,5
	V4	Máximo	430,0	1

3 UTS 03. Órbigo

Variables y coeficientes de ponderación utilizados para la definición del indicador de sequía de la UTS 03:

Descripción variables	Nombre estación	Coef. ponderación
Ap. Acum. 6 meses (embalse)	embalse de Barrios de Luna	45%
Ap. Acum. 6 meses (embalse)	embalse de Villameca	5%
Ap. Acum. 6 meses (est. aforo)	EA 2076	30%
Ap. Acum. 6 meses (est. aforo)	EA 2089	10%
Ap. Acum. 6 meses (est. aforo)	EA 2519	5%
Prec. Acum. a 9 meses	2742R	5%

3.1 Indicador Embalse de Barrios de Luna

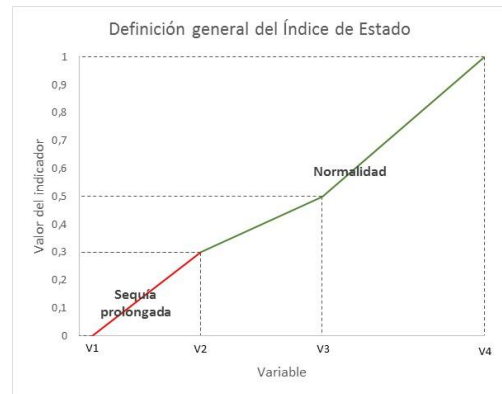
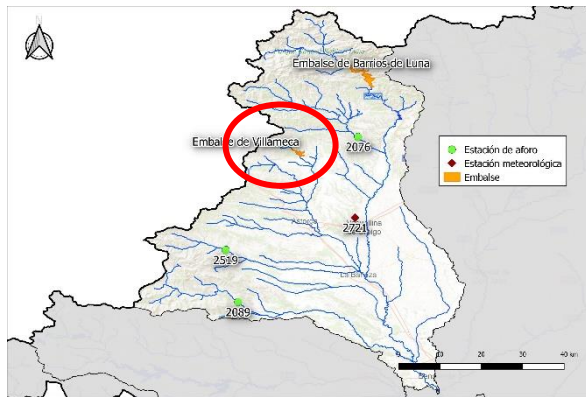


Mes	Indicador		Ap. Acum. a 6 meses (hm ³) Embalse de Barrios de Luna	Índice de estado
Octubre	V1	Mínimo	42,9	0
	V2	Percentil 25	77,0	0,3
	V3	Mediana	96,0	0,5
	V4	Máximo	203,6	1
Noviembre	V1	Mínimo	34,1	0
	V2	Percentil 25	66,2	0,3
	V3	Mediana	84,3	0,5
	V4	Máximo	174,9	1
Diciembre	V1	Mínimo	42,8	0
	V2	Percentil 25	75,4	0,3
	V3	Mediana	115,6	0,5
	V4	Máximo	230,4	1
Enero	V1	Mínimo	47,3	0
	V2	Percentil 25	100,3	0,3
	V3	Mediana	164,1	0,5
	V4	Máximo	346,7	1
Febrero	V1	Mínimo	54,1	0

Anexo V. Indicadores de estado de las variables utilizadas para la determinación de la Sequía Prolongada

Mes	Indicador	Ap. Acum. a 6 meses (hm ³) Embalse de Barrios de Luna	Índice de estado	
	V2	Percentil 25	121,5	0,3
	V3	Mediana	195,5	0,5
	V4	Máximo	446,3	1
Marzo	V1	Mínimo	69,6	0
	V2	Percentil 25	185,4	0,3
	V3	Mediana	243,9	0,5
	V4	Máximo	614,0	1
Abril	V1	Mínimo	122,6	0
	V2	Percentil 25	210,0	0,3
	V3	Mediana	272,0	0,5
	V4	Máximo	657,9	1
Mayo	V1	Mínimo	158,3	0
	V2	Percentil 25	227,9	0,3
	V3	Mediana	270,8	0,5
	V4	Máximo	635,3	1
Junio	V1	Mínimo	154,9	0
	V2	Percentil 25	196,6	0,3
	V3	Mediana	233,3	0,5
	V4	Máximo	501,0	1
Julio	V1	Mínimo	130,5	0
	V2	Percentil 25	164,4	0,3
	V3	Mediana	206,8	0,5
	V4	Máximo	376,7	1
Agosto	V1	Mínimo	97,4	0
	V2	Percentil 25	142,7	0,3
	V3	Mediana	189,3	0,5
	V4	Máximo	320,1	1
Septiembre	V1	Mínimo	54,6	0
	V2	Percentil 25	95,4	0,3
	V3	Mediana	133,7	0,5
	V4	Máximo	232,6	1

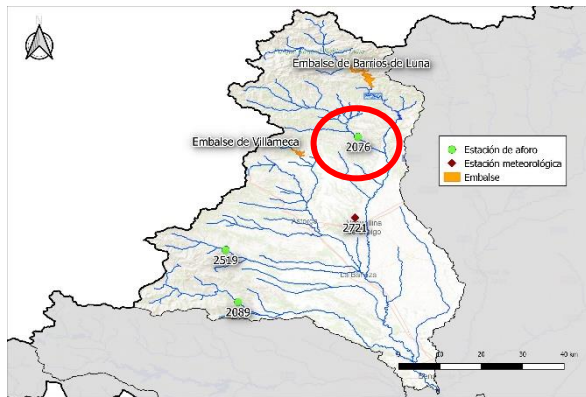
3.2 Indicador Embalse de Villameca



Mes	Indicador		Ap. Acum. a 6 meses (hm ³) Embalse de Villameca	Índice de estado
Octubre	V1	Mínimo	2,0	0
	V2	Percentil 25	3,3	0,3
	V3	Mediana	5,3	0,5
	V4	Máximo	15,8	1
Noviembre	V1	Mínimo	1,5	0
	V2	Percentil 25	2,8	0,3
	V3	Mediana	4,6	0,5
	V4	Máximo	15,8	1
Diciembre	V1	Mínimo	1,3	0
	V2	Percentil 25	3,5	0,3
	V3	Mediana	8,1	0,5
	V4	Máximo	25,5	1
Enero	V1	Mínimo	1,8	0
	V2	Percentil 25	5,7	0,3
	V3	Mediana	13,4	0,5
	V4	Máximo	39,9	1
Febrero	V1	Mínimo	2,6	0
	V2	Percentil 25	7,8	0,3
	V3	Mediana	19,4	0,5
	V4	Máximo	50,6	1
Marzo	V1	Mínimo	3,1	0
	V2	Percentil 25	11,0	0,3
	V3	Mediana	22,3	0,5
	V4	Máximo	63,1	1
Abril	V1	Mínimo	5,3	0
	V2	Percentil 25	12,6	0,3
	V3	Mediana	23,6	0,5
	V4	Máximo	68,0	1
Mayo	V1	Mínimo	8,1	0
	V2	Percentil 25	14,8	0,3
	V3	Mediana	23,9	0,5
	V4	Máximo	60,7	1
Junio	V1	Mínimo	8,1	0
	V2	Percentil 25	13,2	0,3
	V3	Mediana	20,2	0,5
	V4	Máximo	55,2	1

Mes	Indicador	Ap. Acum. a 6 meses (hm ³) Embalse de Villameca	Índice de estado	
Julio	V1	Mínimo	6,0	0
	V2	Percentil 25	11,3	0,3
	V3	Mediana	15,9	0,5
	V4	Máximo	39,5	1
Agosto	V1	Mínimo	3,9	0
	V2	Percentil 25	8,3	0,3
	V3	Mediana	11,4	0,5
	V4	Máximo	28,7	1
Septiembre	V1	Mínimo	2,0	0
	V2	Percentil 25	5,6	0,3
	V3	Mediana	8,1	0,5
	V4	Máximo	20,1	1

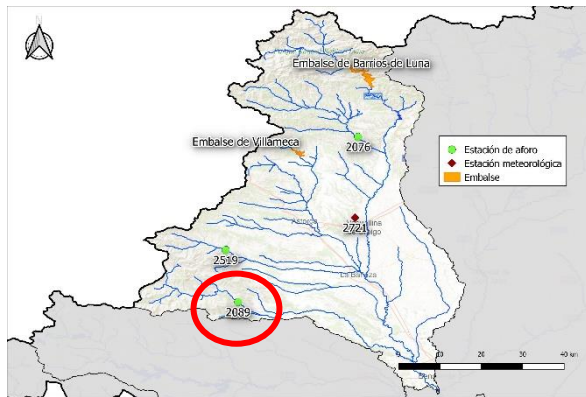
3.3 Indicador EA2076



Mes	Indicador		Ap. Acum. a 6 meses (hm ³) EA2076	Índice de estado
Octubre	V1	Mínimo	20,2	0
	V2	Percentil 25	60,4	0,3
	V3	Mediana	76,8	0,5
	V4	Máximo	253,9	1
Noviembre	V1	Mínimo	12,0	0
	V2	Percentil 25	44,5	0,3
	V3	Mediana	71,3	0,5
	V4	Máximo	178,5	1
Diciembre	V1	Mínimo	16,9	0
	V2	Percentil 25	56,6	0,3
	V3	Mediana	90,3	0,5
	V4	Máximo	192,4	1
Enero	V1	Mínimo	16,3	0
	V2	Percentil 25	76,1	0,3
	V3	Mediana	120,5	0,5
	V4	Máximo	318,0	1
Febrero	V1	Mínimo	36,2	0
	V2	Percentil 25	96,6	0,3
	V3	Mediana	139,4	0,5
	V4	Máximo	403,2	1
Marzo	V1	Mínimo	45,7	0
	V2	Percentil 25	107,8	0,3
	V3	Mediana	181,8	0,5
	V4	Máximo	502,2	1
Abril	V1	Mínimo	70,1	0
	V2	Percentil 25	136,6	0,3
	V3	Mediana	196,9	0,5
	V4	Máximo	549,8	1
Mayo	V1	Mínimo	89,6	0
	V2	Percentil 25	146,8	0,3
	V3	Mediana	206,9	0,5
	V4	Máximo	555,9	1
Junio	V1	Mínimo	83,4	0
	V2	Percentil 25	131,1	0,3
	V3	Mediana	178,7	0,5
	V4	Máximo	471,3	1
Julio	V1	Mínimo	78,1	0

Mes	Indicador	Ap. Acum. a 6 meses (hm ³) EA2076	Índice de estado	
	V2	Percentil 25	114,9	0,3
	V3	Mediana	154,2	0,5
	V4	Máximo	400,2	1
Agosto	V1	Mínimo	64,8	0
	V2	Percentil 25	99,6	0,3
	V3	Mediana	133,2	0,5
	V4	Máximo	371,0	1
Septiembre	V1	Mínimo	36,2	0
	V2	Percentil 25	65,5	0,3
	V3	Mediana	102,4	0,5
	V4	Máximo	349,2	1

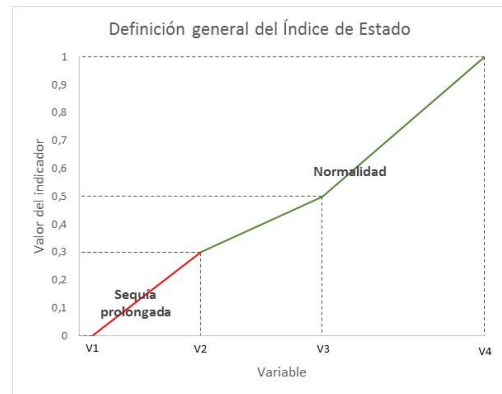
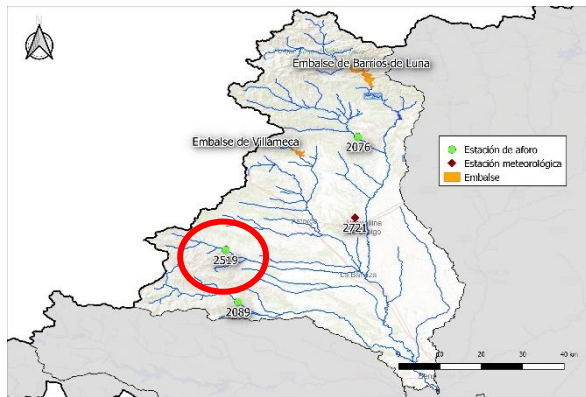
3.4 Indicador EA2089



Mes	Indicador		Ap. Acum. a 6 meses (hm ³) EA2089	Índice de estado
Octubre	V1	Mínimo	12,5	0
	V2	Percentil 25	27,7	0,3
	V3	Mediana	35,2	0,5
	V4	Máximo	68,0	1
Noviembre	V1	Mínimo	9,1	0
	V2	Percentil 25	22,0	0,3
	V3	Mediana	31,2	0,5
	V4	Máximo	82,2	1
Diciembre	V1	Mínimo	9,8	0
	V2	Percentil 25	20,3	0,3
	V3	Mediana	37,9	0,5
	V4	Máximo	180,3	1
Enero	V1	Mínimo	12,9	0
	V2	Percentil 25	24,6	0,3
	V3	Mediana	51,7	0,5
	V4	Máximo	216,2	1
Febrero	V1	Mínimo	14,7	0
	V2	Percentil 25	32,5	0,3
	V3	Mediana	63,6	0,5
	V4	Máximo	254,5	1
Marzo	V1	Mínimo	15,0	0
	V2	Percentil 25	41,6	0,3
	V3	Mediana	79,2	0,5
	V4	Máximo	276,8	1
Abril	V1	Mínimo	15,2	0
	V2	Percentil 25	45,3	0,3
	V3	Mediana	83,6	0,5
	V4	Máximo	305,0	1
Mayo	V1	Mínimo	35,1	0
	V2	Percentil 25	46,8	0,3
	V3	Mediana	84,5	0,5
	V4	Máximo	314,1	1
Junio	V1	Mínimo	33,4	0
	V2	Percentil 25	52,0	0,3
	V3	Mediana	83,1	0,5
	V4	Máximo	259,5	1
Julio	V1	Mínimo	29,9	0

Mes	Indicador	Ap. Acum. a 6 meses (hm ³) EA2089	Índice de estado	
	V2	Percentil 25	46,0	0,3
	V3	Mediana	68,4	0,5
	V4	Máximo	198,2	1
Agosto	V1	Mínimo	24,9	0
	V2	Percentil 25	35,8	0,3
	V3	Mediana	54,9	0,5
	V4	Máximo	148,7	1
Septiembre	V1	Mínimo	13,8	0
	V2	Percentil 25	28,6	0,3
	V3	Mediana	44,0	0,5
	V4	Máximo	85,2	1

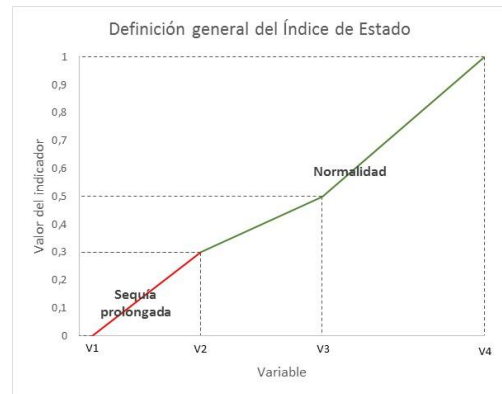
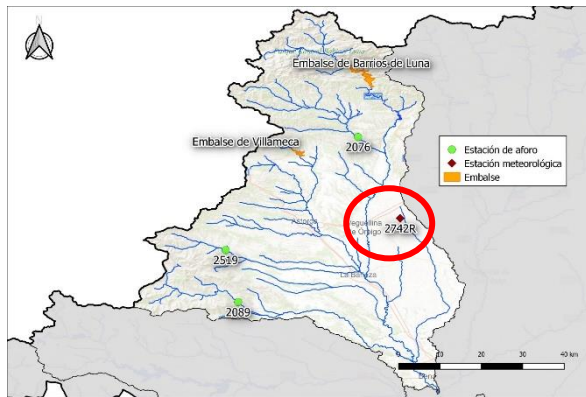
3.5 Indicador EA2519



Mes	Indicador		Ap. Acum. a 6 meses (hm ³) EA2519	Índice de estado
Octubre	V1	Mínimo	5,6	0
	V2	Percentil 25	15,1	0,3
	V3	Mediana	21,7	0,5
	V4	Máximo	36,6	1
Noviembre	V1	Mínimo	4,2	0
	V2	Percentil 25	15,6	0,3
	V3	Mediana	18,4	0,5
	V4	Máximo	38,3	1
Diciembre	V1	Mínimo	5,4	0
	V2	Percentil 25	14,9	0,3
	V3	Mediana	20,9	0,5
	V4	Máximo	56,9	1
Enero	V1	Mínimo	7,7	0
	V2	Percentil 25	18,0	0,3
	V3	Mediana	27,3	0,5
	V4	Máximo	88,4	1
Febrero	V1	Mínimo	10,8	0
	V2	Percentil 25	19,9	0,3
	V3	Mediana	34,8	0,5
	V4	Máximo	122,3	1
Marzo	V1	Mínimo	13,7	0
	V2	Percentil 25	24,1	0,3
	V3	Mediana	44,3	0,5
	V4	Máximo	166,4	1
Abril	V1	Mínimo	15,6	0
	V2	Percentil 25	27,5	0,3
	V3	Mediana	48,9	0,5
	V4	Máximo	189,6	1
Mayo	V1	Mínimo	20,8	0
	V2	Percentil 25	27,5	0,3
	V3	Mediana	48,1	0,5
	V4	Máximo	194,7	1
Junio	V1	Mínimo	20,0	0
	V2	Percentil 25	31,7	0,3
	V3	Mediana	43,8	0,5
	V4	Máximo	166,8	1
Julio	V1	Mínimo	17,6	0

Mes	Indicador	Ap. Acum. a 6 meses (hm ³) EA2519	Índice de estado	
	V2	Percentil 25	28,9	0,3
	V3	Mediana	38,3	0,5
	V4	Máximo	130,5	1
Agosto	V1	Mínimo	11,5	0
	V2	Percentil 25	23,6	0,3
	V3	Mediana	32,8	0,5
	V4	Máximo	96,9	1
Septiembre	V1	Mínimo	8,4	0
	V2	Percentil 25	18,3	0,3
	V3	Mediana	24,4	0,5
	V4	Máximo	52,9	1

3.6 Indicador PLU2742R



Mes	Indicador		Prec. Acum. a 9 meses (mm) PLU2742R	Índice de estado
Octubre	V1	Mínimo	156,6	0
	V2	Percentil 30	266,8	0,3
	V3	Mediana	309,5	0,5
	V4	Máximo	498,6	1
Noviembre	V1	Mínimo	119,8	0
	V2	Percentil 30	271,8	0,3
	V3	Mediana	331,0	0,5
	V4	Máximo	534,8	1
Diciembre	V1	Mínimo	151,9	0
	V2	Percentil 30	295,1	0,3
	V3	Mediana	343,4	0,5
	V4	Máximo	592,5	1
Enero	V1	Mínimo	150,2	0
	V2	Percentil 30	280,7	0,3
	V3	Mediana	329,2	0,5
	V4	Máximo	768,5	1
Febrero	V1	Mínimo	120,7	0
	V2	Percentil 30	249,8	0,3
	V3	Mediana	316,8	0,5
	V4	Máximo	739,2	1
Marzo	V1	Mínimo	131,6	0
	V2	Percentil 30	247,1	0,3
	V3	Mediana	322,2	0,5
	V4	Máximo	770,9	1
Abril	V1	Mínimo	180,7	0
	V2	Percentil 30	253,5	0,3
	V3	Mediana	344,0	0,5
	V4	Máximo	768,4	1
Mayo	V1	Mínimo	211,9	0
	V2	Percentil 30	300,5	0,3
	V3	Mediana	383,8	0,5
	V4	Máximo	812,3	1
Junio	V1	Mínimo	215,9	0
	V2	Percentil 30	286,5	0,3
	V3	Mediana	358,9	0,5
	V4	Máximo	799,9	1
Julio	V1	Mínimo	185,4	0

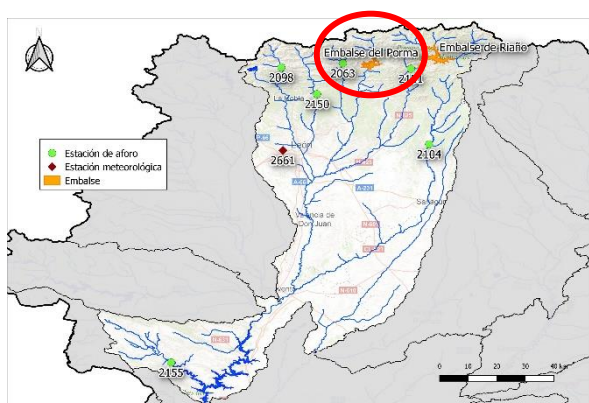
Mes	Indicador	Prec. Acum. a 9 meses (mm) PLU2742R	Índice de estado	
	V2	Percentil 30	245,5	0,3
	V3	Mediana	323,6	0,5
	V4	Máximo	755,3	1
Agosto	V1	Mínimo	110,3	0
	V2	Percentil 30	247,3	0,3
	V3	Mediana	282,2	0,5
	V4	Máximo	663,5	1
Septiembre	V1	Mínimo	117,5	0
	V2	Percentil 30	250,0	0,3
	V3	Mediana	305,4	0,5
	V4	Máximo	526,0	1

4 UTS 04. Esla

Variables y coeficientes de ponderación utilizados para la definición del indicador de sequía de la UTS 04:

Tipo de variable	Variable seleccionada	Coef. ponderación
Ap. Acum. 6 meses (embalse)	embalse de Porma	20%
Ap. Acum. 6 meses (embalse)	embalse de Riaño	35%
Ap. Acum. 6 meses (est. aforo)	EA 2063	5%
Ap. Acum. 6 meses (est. aforo)	EA 2098	10%
Ap. Acum. 6 meses (est. aforo)	EA 2104	5%
Ap. Acum. 6 meses (est. aforo)	EA 2151	5%
Ap. Acum. 6 meses (est. aforo)	EA 2150	10%
Ap. Acum. 6 meses (est. aforo)	EA 2155	5%
Prec. Acum. a 9 meses	2661	5%

4.1 Indicador Embalse del Porma

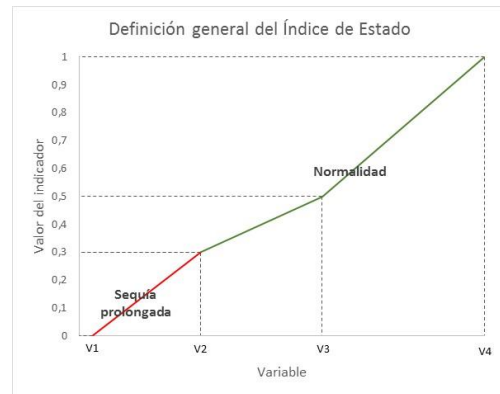
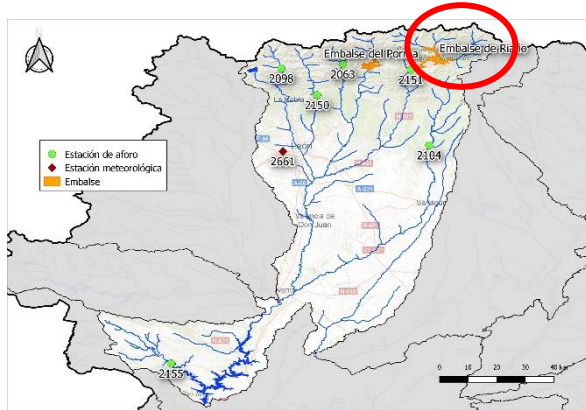


Mes	Indicador	Ap. Acum. a 6 meses (hm ³) Embalse del Porma	Índice de estado	
Octubre	V1	Mínimo	35,1	0
	V2	Percentil 25	61,4	0,3
	V3	Mediana	86,9	0,5
	V4	Máximo	156,0	1
Noviembre	V1	Mínimo	25,9	0
	V2	Percentil 25	66,3	0,3
	V3	Mediana	74,8	0,5
	V4	Máximo	133,5	1
Diciembre	V1	Mínimo	38,7	0
	V2	Percentil 25	69,9	0,3
	V3	Mediana	95,0	0,5
	V4	Máximo	194,5	1
Enero	V1	Mínimo	42,9	0
	V2	Percentil 25	92,2	0,3
	V3	Mediana	127,6	0,5
	V4	Máximo	245,9	1
Febrero	V1	Mínimo	45,2	0
	V2	Percentil 25	113,9	0,3

Anexo V. Indicadores de estado de las variables utilizadas para la determinación de la Sequía Prolongada

Mes	Indicador	Ap. Acum. a 6 meses (hm ³) Embalse del Porma	Índice de estado	
	V3	Mediana	145,7	0,5
	V4	Máximo	296,1	1
Marzo	V1	Mínimo	59,0	0
	V2	Percentil 25	147,2	0,3
	V3	Mediana	186,7	0,5
	V4	Máximo	356,5	1
Abril	V1	Mínimo	104,9	0
	V2	Percentil 25	167,7	0,3
	V3	Mediana	212,6	0,5
	V4	Máximo	371,0	1
Mayo	V1	Mínimo	121,2	0
	V2	Percentil 25	169,3	0,3
	V3	Mediana	214,5	0,5
	V4	Máximo	363,5	1
Junio	V1	Mínimo	115,6	0
	V2	Percentil 25	154,9	0,3
	V3	Mediana	192,0	0,5
	V4	Máximo	332,9	1
Julio	V1	Mínimo	86,2	0
	V2	Percentil 25	133,1	0,3
	V3	Mediana	173,7	0,5
	V4	Máximo	301,3	1
Agosto	V1	Mínimo	67,6	0
	V2	Percentil 25	116,1	0,3
	V3	Mediana	147,8	0,5
	V4	Máximo	268,0	1
Septiembre	V1	Mínimo	48,7	0
	V2	Percentil 25	86,7	0,3
	V3	Mediana	118,9	0,5
	V4	Máximo	200,9	1

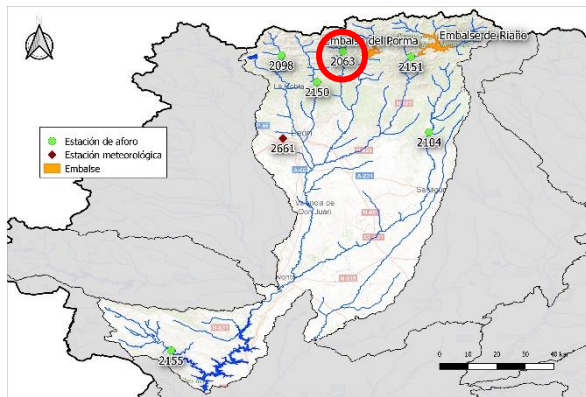
4.2 Indicador Embalse de Riaño



Mes	Indicador	Ap. Acum. a 6 meses (hm ³) Embalse de Riaño	Índice de estado	
Octubre	V1	Mínimo	62,5	0
	V2	Percentil 25	110,9	0,3
	V3	Mediana	146,1	0,5
	V4	Máximo	326,5	1
Noviembre	V1	Mínimo	43,1	0
	V2	Percentil 25	103,9	0,3
	V3	Mediana	137,4	0,5
	V4	Máximo	265,2	1
Diciembre	V1	Mínimo	43,9	0
	V2	Percentil 25	127,7	0,3
	V3	Mediana	176,6	0,5
	V4	Máximo	344,8	1
Enero	V1	Mínimo	65,1	0
	V2	Percentil 25	179,0	0,3
	V3	Mediana	259,6	0,5
	V4	Máximo	506,2	1
Febrero	V1	Mínimo	74,1	0
	V2	Percentil 25	231,4	0,3
	V3	Mediana	315,7	0,5
	V4	Máximo	663,1	1
Marzo	V1	Mínimo	113,0	0
	V2	Percentil 25	310,7	0,3
	V3	Mediana	401,6	0,5
	V4	Máximo	871,9	1
Abril	V1	Mínimo	219,4	0
	V2	Percentil 25	361,7	0,3
	V3	Mediana	463,6	0,5
	V4	Máximo	910,8	1
Mayo	V1	Mínimo	233,8	0
	V2	Percentil 25	368,6	0,3
	V3	Mediana	465,2	0,5
	V4	Máximo	857,6	1
Junio	V1	Mínimo	233,6	0
	V2	Percentil 25	330,5	0,3
	V3	Mediana	395,0	0,5
	V4	Máximo	683,2	1
Julio	V1	Mínimo	175,0	0

Mes	Indicador	Ap. Acum. a 6 meses (hm ³) Embalse de Riaño	Índice de estado	
	V2	Percentil 25	286,6	0,3
	V3	Mediana	342,2	0,5
	V4	Máximo	578,7	1
Agosto	V1	Mínimo	133,9	0
	V2	Percentil 25	222,7	0,3
	V3	Mediana	304,2	0,5
	V4	Máximo	509,2	1
Septiembre	V1	Mínimo	86,6	0
	V2	Percentil 25	140,2	0,3
	V3	Mediana	205,0	0,5
	V4	Máximo	360,9	1

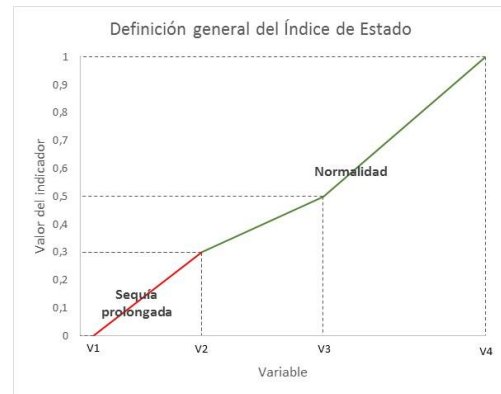
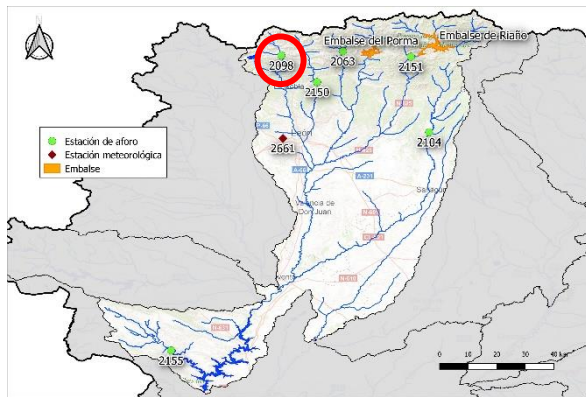
4.3 Indicador EA2063



Mes	Indicador		Ap. Acum. a 6 meses (hm ³) EA2063	Índice de estado
Octubre	V1	Mínimo	8,6	0
	V2	Percentil 25	22,0	0,3
	V3	Mediana	30,1	0,5
	V4	Máximo	76,8	1
Noviembre	V1	Mínimo	9,3	0
	V2	Percentil 25	18,7	0,3
	V3	Mediana	31,2	0,5
	V4	Máximo	69,8	1
Diciembre	V1	Mínimo	11,3	0
	V2	Percentil 25	19,2	0,3
	V3	Mediana	34,9	0,5
	V4	Máximo	70,9	1
Enero	V1	Mínimo	12,3	0
	V2	Percentil 25	22,4	0,3
	V3	Mediana	44,4	0,5
	V4	Máximo	84,8	1
Febrero	V1	Mínimo	13,7	0
	V2	Percentil 25	25,6	0,3
	V3	Mediana	50,4	0,5
	V4	Máximo	108,3	1
Marzo	V1	Mínimo	17,8	0
	V2	Percentil 25	30,1	0,3
	V3	Mediana	60,8	0,5
	V4	Máximo	144,1	1
Abril	V1	Mínimo	21,3	0
	V2	Percentil 25	45,1	0,3
	V3	Mediana	68,5	0,5
	V4	Máximo	152,0	1
Mayo	V1	Mínimo	19,1	0
	V2	Percentil 25	48,5	0,3
	V3	Mediana	65,8	0,5
	V4	Máximo	145,9	1
Junio	V1	Mínimo	18,1	0
	V2	Percentil 25	47,6	0,3
	V3	Mediana	63,0	0,5
	V4	Máximo	116,3	1
Julio	V1	Mínimo	16,7	0

Mes	Indicador	Ap. Acum. a 6 meses (hm ³) EA2063	Índice de estado	
	V2	Percentil 25	42,6	0,3
	V3	Mediana	52,2	0,5
	V4	Máximo	91,6	1
Agosto	V1	Mínimo	12,8	0
	V2	Percentil 25	37,0	0,3
	V3	Mediana	45,9	0,5
	V4	Máximo	89,1	1
Septiembre	V1	Mínimo	10,7	0
	V2	Percentil 25	24,3	0,3
	V3	Mediana	36,0	0,5
	V4	Máximo	73,6	1

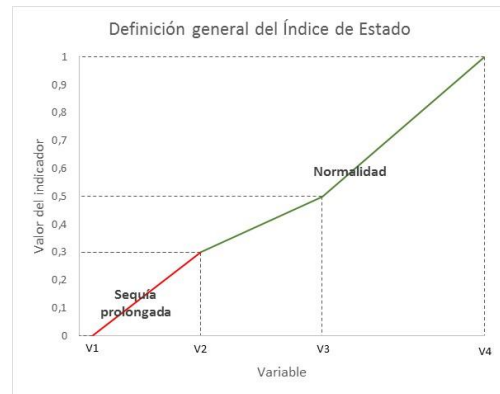
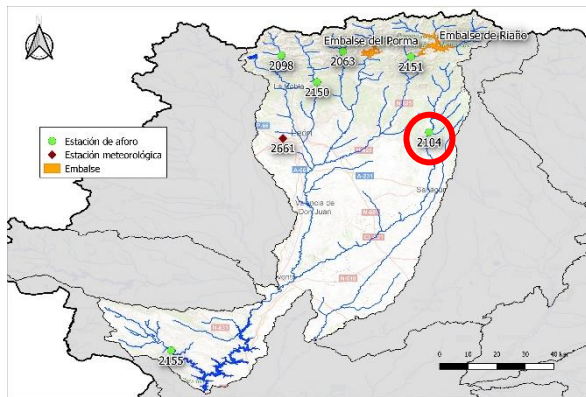
4.4 Indicador EA2098



Mes	Indicador		Ap. Acum. a 6 meses (hm ³) EA2098	Índice de estado
Octubre	V1	Mínimo	15,3	0
	V2	Percentil 25	30,8	0,3
	V3	Mediana	38,8	0,5
	V4	Máximo	98,0	1
Noviembre	V1	Mínimo	13,4	0
	V2	Percentil 25	26,5	0,3
	V3	Mediana	33,5	0,5
	V4	Máximo	86,2	1
Diciembre	V1	Mínimo	16,7	0
	V2	Percentil 25	33,0	0,3
	V3	Mediana	40,5	0,5
	V4	Máximo	101,4	1
Enero	V1	Mínimo	21,1	0
	V2	Percentil 25	45,8	0,3
	V3	Mediana	55,6	0,5
	V4	Máximo	127,7	1
Febrero	V1	Mínimo	21,1	0
	V2	Percentil 25	56,2	0,3
	V3	Mediana	68,4	0,5
	V4	Máximo	159,2	1
Marzo	V1	Mínimo	29,8	0
	V2	Percentil 25	76,4	0,3
	V3	Mediana	96,4	0,5
	V4	Máximo	188,6	1
Abril	V1	Mínimo	44,0	0
	V2	Percentil 25	86,7	0,3
	V3	Mediana	109,3	0,5
	V4	Máximo	208,9	1
Mayo	V1	Mínimo	54,6	0
	V2	Percentil 25	88,4	0,3
	V3	Mediana	109,8	0,5
	V4	Máximo	201,1	1
Junio	V1	Mínimo	58,6	0
	V2	Percentil 25	80,2	0,3
	V3	Mediana	96,5	0,5
	V4	Máximo	151,1	1
Julio	V1	Mínimo	53,1	0

Mes	Indicador	Ap. Acum. a 6 meses (hm ³) EA2098	Índice de estado	
	V2	Percentil 25	67,6	0,3
	V3	Mediana	83,3	0,5
	V4	Máximo	132,9	1
Agosto	V1	Mínimo	39,1	0
	V2	Percentil 25	56,9	0,3
	V3	Mediana	70,8	0,5
	V4	Máximo	116,6	1
Septiembre	V1	Mínimo	23,6	0
	V2	Percentil 25	42,1	0,3
	V3	Mediana	50,3	0,5
	V4	Máximo	90,2	1

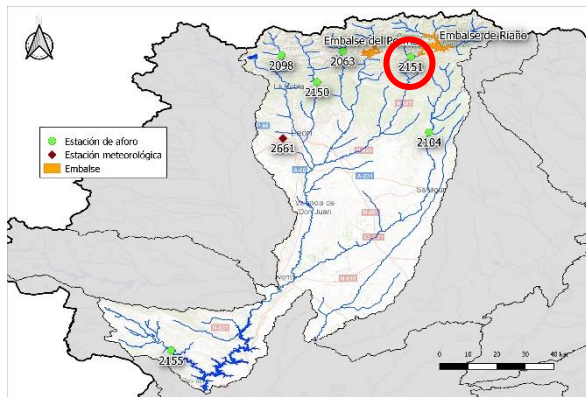
4.5 Indicador EA2104



Mes	Indicador		Ap. Acum. a 6 meses (hm ³) EA2104	Índice de estado
Octubre	V1	Mínimo	5,8	0
	V2	Percentil 25	14,3	0,3
	V3	Mediana	23,2	0,5
	V4	Máximo	67,1	1
Noviembre	V1	Mínimo	5,4	0
	V2	Percentil 25	10,5	0,3
	V3	Mediana	19,9	0,5
	V4	Máximo	75,0	1
Diciembre	V1	Mínimo	6,3	0
	V2	Percentil 25	14,4	0,3
	V3	Mediana	32,3	0,5
	V4	Máximo	105,1	1
Enero	V1	Mínimo	6,1	0
	V2	Percentil 25	22,2	0,3
	V3	Mediana	44,9	0,5
	V4	Máximo	150,4	1
Febrero	V1	Mínimo	14,6	0
	V2	Percentil 25	32,6	0,3
	V3	Mediana	56,3	0,5
	V4	Máximo	194,9	1
Marzo	V1	Mínimo	16,0	0
	V2	Percentil 25	48,7	0,3
	V3	Mediana	69,0	0,5
	V4	Máximo	240,4	1
Abril	V1	Mínimo	22,7	0
	V2	Percentil 25	51,5	0,3
	V3	Mediana	73,4	0,5
	V4	Máximo	248,0	1
Mayo	V1	Mínimo	25,6	0
	V2	Percentil 25	57,0	0,3
	V3	Mediana	76,8	0,5
	V4	Máximo	242,4	1
Junio	V1	Mínimo	27,0	0
	V2	Percentil 25	54,2	0,3
	V3	Mediana	65,8	0,5
	V4	Máximo	189,4	1
Julio	V1	Mínimo	26,6	0

Mes	Indicador	Ap. Acum. a 6 meses (hm ³) EA2104	Índice de estado	
	V2	Percentil 25	39,0	0,3
	V3	Mediana	58,3	0,5
	V4	Máximo	147,0	1
Agosto	V1	Mínimo	13,8	0
	V2	Percentil 25	31,5	0,3
	V3	Mediana	50,9	0,5
	V4	Máximo	119,0	1
Septiembre	V1	Mínimo	6,5	0
	V2	Percentil 25	20,0	0,3
	V3	Mediana	37,2	0,5
	V4	Máximo	94,3	1

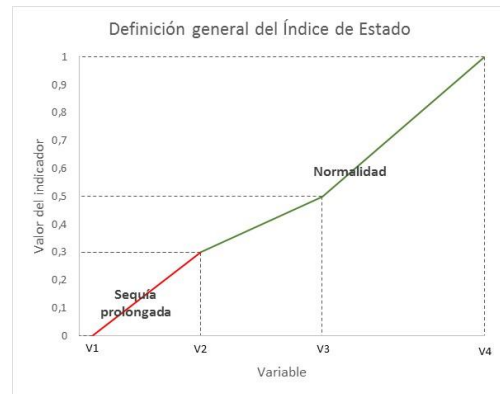
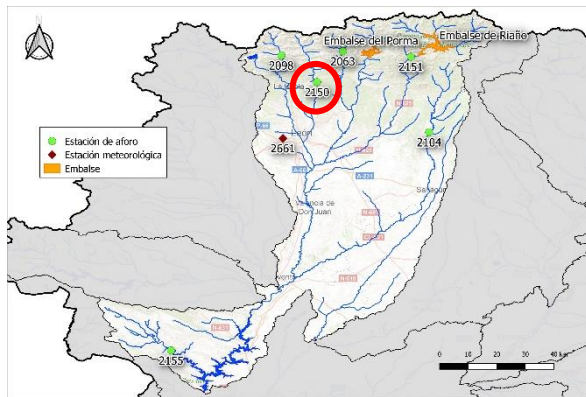
4.6 Indicador EA2151



Mes	Indicador		Ap. Acum. a 6 meses (hm ³) EA2151	Índice de estado
Octubre	V1	Mínimo	5,3	0
	V2	Percentil 25	8,4	0,3
	V3	Mediana	10,5	0,5
	V4	Máximo	21,9	1
Noviembre	V1	Mínimo	3,5	0
	V2	Percentil 25	9,1	0,3
	V3	Mediana	10,6	0,5
	V4	Máximo	19,9	1
Diciembre	V1	Mínimo	3,3	0
	V2	Percentil 25	10,1	0,3
	V3	Mediana	14,2	0,5
	V4	Máximo	24,8	1
Enero	V1	Mínimo	3,8	0
	V2	Percentil 25	13,1	0,3
	V3	Mediana	18,6	0,5
	V4	Máximo	37,7	1
Febrero	V1	Mínimo	5,5	0
	V2	Percentil 25	16,5	0,3
	V3	Mediana	23,3	0,5
	V4	Máximo	48,1	1
Marzo	V1	Mínimo	7,3	0
	V2	Percentil 25	21,0	0,3
	V3	Mediana	27,8	0,5
	V4	Máximo	58,4	1
Abril	V1	Mínimo	11,2	0
	V2	Percentil 25	23,4	0,3
	V3	Mediana	29,5	0,5
	V4	Máximo	60,2	1
Mayo	V1	Mínimo	13,0	0
	V2	Percentil 25	22,3	0,3
	V3	Mediana	28,7	0,5
	V4	Máximo	56,4	1
Junio	V1	Mínimo	13,3	0
	V2	Percentil 25	20,3	0,3
	V3	Mediana	23,6	0,5
	V4	Máximo	43,8	1
Julio	V1	Mínimo	12,6	0

Mes	Indicador	Ap. Acum. a 6 meses (hm ³) EA2151	Índice de estado	
	V2	Percentil 25	16,9	0,3
	V3	Mediana	19,8	0,5
	V4	Máximo	38,2	1
Agosto	V1	Mínimo	9,6	0
	V2	Percentil 25	13,7	0,3
	V3	Mediana	16,8	0,5
	V4	Máximo	33,7	1
Septiembre	V1	Mínimo	6,1	0
	V2	Percentil 25	10,3	0,3
	V3	Mediana	11,9	0,5
	V4	Máximo	22,3	1

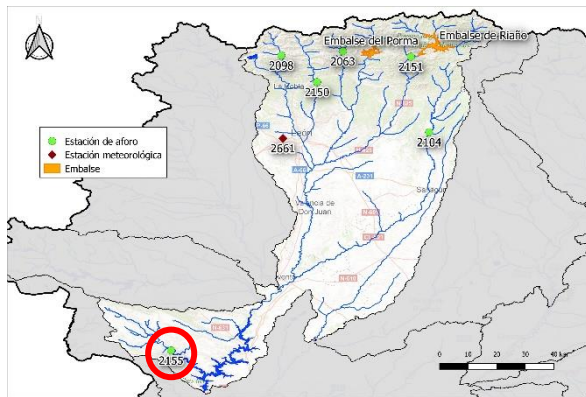
4.7 Indicador EA2150



Mes	Indicador		Ap. Acum. a 6 meses (hm ³) EA2150	Índice de estado
Octubre	V1	Mínimo	16,9	0
	V2	Percentil 25	37,9	0,3
	V3	Mediana	70,3	0,5
	V4	Máximo	192,7	1
Noviembre	V1	Mínimo	13,9	0
	V2	Percentil 25	42,8	0,3
	V3	Mediana	68,0	0,5
	V4	Máximo	179,1	1
Diciembre	V1	Mínimo	16,4	0
	V2	Percentil 25	58,9	0,3
	V3	Mediana	79,0	0,5
	V4	Máximo	200,8	1
Enero	V1	Mínimo	21,8	0
	V2	Percentil 25	64,2	0,3
	V3	Mediana	109,8	0,5
	V4	Máximo	294,4	1
Febrero	V1	Mínimo	26,5	0
	V2	Percentil 25	91,9	0,3
	V3	Mediana	128,1	0,5
	V4	Máximo	354,3	1
Marzo	V1	Mínimo	37,9	0
	V2	Percentil 25	132,8	0,3
	V3	Mediana	162,4	0,5
	V4	Máximo	394,3	1
Abril	V1	Mínimo	79,5	0
	V2	Percentil 25	149,6	0,3
	V3	Mediana	178,7	0,5
	V4	Máximo	422,7	1
Mayo	V1	Mínimo	89,9	0
	V2	Percentil 25	144,3	0,3
	V3	Mediana	180,3	0,5
	V4	Máximo	410,3	1
Junio	V1	Mínimo	88,4	0
	V2	Percentil 25	135,7	0,3
	V3	Mediana	164,2	0,5
	V4	Máximo	347,4	1
Julio	V1	Mínimo	72,8	0

Mes	Indicador	Ap. Acum. a 6 meses (hm ³) EA2150	Índice de estado	
	V2	Percentil 25	106,5	0,3
	V3	Mediana	133,8	0,5
	V4	Máximo	243,4	1
Agosto	V1	Mínimo	42,9	0
	V2	Percentil 25	91,5	0,3
	V3	Mediana	107,2	0,5
	V4	Máximo	195,3	1
Septiembre	V1	Mínimo	25,4	0
	V2	Percentil 25	55,3	0,3
	V3	Mediana	82,3	0,5
	V4	Máximo	156,5	1

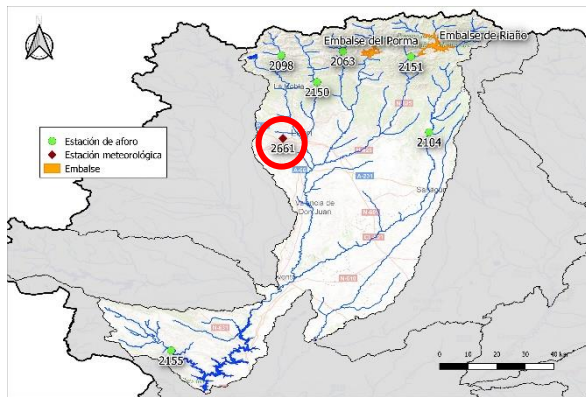
4.8 Indicador EA2155



Mes	Indicador		Ap. Acum. a 6 meses (hm ³) EA2155	Índice de estado
Octubre	V1	Mínimo	0,6	0
	V2	Percentil 25	5,8	0,3
	V3	Mediana	10,6	0,5
	V4	Máximo	27,4	1
Noviembre	V1	Mínimo	0,0	0
	V2	Percentil 25	5,6	0,3
	V3	Mediana	9,4	0,5
	V4	Máximo	40,8	1
Diciembre	V1	Mínimo	0,5	0
	V2	Percentil 25	6,8	0,3
	V3	Mediana	10,5	0,5
	V4	Máximo	63,0	1
Enero	V1	Mínimo	1,3	0
	V2	Percentil 25	9,6	0,3
	V3	Mediana	17,2	0,5
	V4	Máximo	107,1	1
Febrero	V1	Mínimo	1,7	0
	V2	Percentil 25	11,8	0,3
	V3	Mediana	22,4	0,5
	V4	Máximo	149,7	1
Marzo	V1	Mínimo	3,3	0
	V2	Percentil 25	17,1	0,3
	V3	Mediana	28,3	0,5
	V4	Máximo	212,4	1
Abril	V1	Mínimo	6,1	0
	V2	Percentil 25	20,3	0,3
	V3	Mediana	32,2	0,5
	V4	Máximo	236,1	1
Mayo	V1	Mínimo	6,9	0
	V2	Percentil 25	21,1	0,3
	V3	Mediana	35,6	0,5
	V4	Máximo	243,2	1
Junio	V1	Mínimo	6,5	0
	V2	Percentil 25	19,7	0,3
	V3	Mediana	33,7	0,5
	V4	Máximo	211,6	1
Julio	V1	Mínimo	4,6	0

Mes	Indicador	Ap. Acum. a 6 meses (hm ³) EA2155	Índice de estado	
	V2	Percentil 25	15,4	0,3
	V3	Mediana	28,2	0,5
	V4	Máximo	149,2	1
Agosto	V1	Mínimo	3,6	0
	V2	Percentil 25	10,4	0,3
	V3	Mediana	20,1	0,5
	V4	Máximo	106,7	1
Septiembre	V1	Mínimo	1,5	0
	V2	Percentil 25	8,0	0,3
	V3	Mediana	13,5	0,5
	V4	Máximo	67,2	1

4.9 Indicador PLU2661



Mes	Indicador		Prec. Acum. a 9 meses (mm) PLU2661	Índice de estado
Octubre	V1	Mínimo	204,5	0
	V2	Percentil 30	299,1	0,3
	V3	Mediana	331,4	0,5
	V4	Máximo	515,3	1
Noviembre	V1	Mínimo	182,0	0
	V2	Percentil 30	304,6	0,3
	V3	Mediana	337,5	0,5
	V4	Máximo	537,1	1
Diciembre	V1	Mínimo	174,4	0
	V2	Percentil 30	321,5	0,3
	V3	Mediana	362,3	0,5
	V4	Máximo	632,9	1
Enero	V1	Mínimo	211,0	0
	V2	Percentil 30	282,8	0,3
	V3	Mediana	367,3	0,5
	V4	Máximo	717,6	1
Febrero	V1	Mínimo	192,9	0
	V2	Percentil 30	272,5	0,3
	V3	Mediana	361,0	0,5
	V4	Máximo	688,3	1
Marzo	V1	Mínimo	183,2	0
	V2	Percentil 30	266,8	0,3
	V3	Mediana	373,0	0,5
	V4	Máximo	733,6	1
Abril	V1	Mínimo	228,2	0
	V2	Percentil 30	293,7	0,3
	V3	Mediana	383,2	0,5
	V4	Máximo	732,6	1
Mayo	V1	Mínimo	257,0	0
	V2	Percentil 30	324,8	0,3
	V3	Mediana	412,2	0,5
	V4	Máximo	792,4	1
Junio	V1	Mínimo	260,3	0
	V2	Percentil 30	331,8	0,3
	V3	Mediana	390,9	0,5
	V4	Máximo	774,8	1
Julio	V1	Mínimo	220,7	0

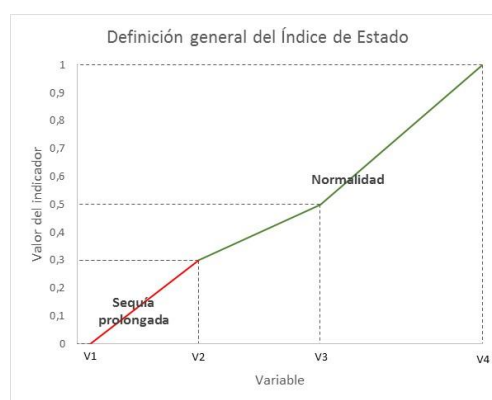
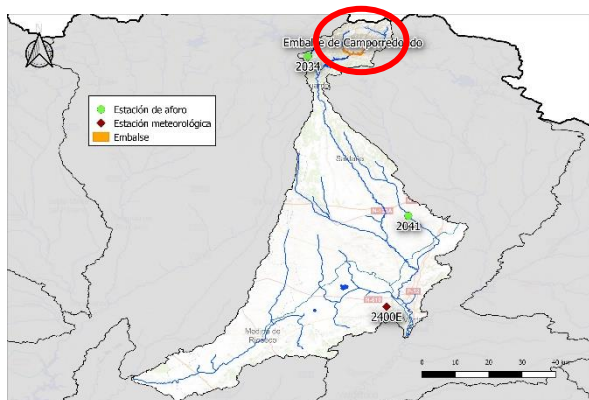
Mes	Indicador	Prec. Acum. a 9 meses (mm) PLU2661	Índice de estado	
	V2	Percentil 30	284,6	0,3
	V3	Mediana	353,5	0,5
	V4	Máximo	741,0	1
Agosto	V1	Mínimo	148,0	0
	V2	Percentil 30	275,1	0,3
	V3	Mediana	316,8	0,5
	V4	Máximo	693,0	1
Septiembre	V1	Mínimo	152,9	0
	V2	Percentil 30	277,3	0,3
	V3	Mediana	330,3	0,5
	V4	Máximo	550,6	1

5 UTS 05. Carrión

Variables y coeficientes de ponderación utilizados para la definición del indicador de sequía de la UTS 05:

Tipo de variable	Variable seleccionada	Coef. ponderación
Ap. Acum. 6 meses (embalse)	embalse de Camporredondo	70%
Ap. Acum. 6 meses (est. aforo)	EA 2034	10%
Ap. Acum. 6 meses (est. aforo)	EA 2041	10%
Prec. Acum. a 9 meses	2400E	10%

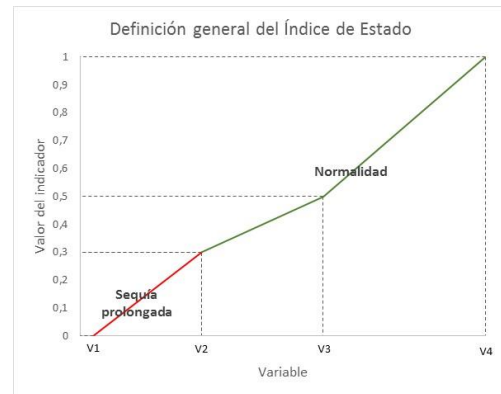
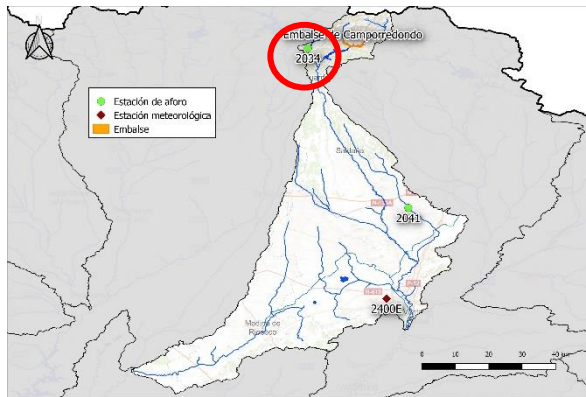
5.1 Indicador Embalse de Camporredondo



Mes	Indicador		Ap. Acum. a 6 meses (hm ³) Embalse de Camporredondo	Índice de estado
Octubre	V1	Mínimo	28,2	0
	V2	Percentil 30	52,4	0,3
	V3	Mediana	68,1	0,5
	V4	Máximo	141,1	1
Noviembre	V1	Mínimo	16,8	0
	V2	Percentil 30	44,4	0,3
	V3	Mediana	55,3	0,5
	V4	Máximo	121,0	1
Diciembre	V1	Mínimo	21,2	0
	V2	Percentil 30	42,7	0,3
	V3	Mediana	61,5	0,5
	V4	Máximo	149,4	1
Enero	V1	Mínimo	19,6	0
	V2	Percentil 30	50,8	0,3
	V3	Mediana	91,3	0,5
	V4	Máximo	192,7	1
Febrero	V1	Mínimo	30,0	0
	V2	Percentil 30	61,3	0,3
	V3	Mediana	101,5	0,5
	V4	Máximo	237,6	1
Marzo	V1	Mínimo	44,2	0
	V2	Percentil 30	80,1	0,3
	V3	Mediana	123,2	0,5

Mes	Indicador	Ap. Acum. a 6 meses (hm ³) Embalse de Camporredondo	Índice de estado	
	V4	Máximo	335,7	1
Abril	V1	Mínimo	55,8	0
	V2	Percentil 30	102,5	0,3
	V3	Mediana	133,2	0,5
	V4	Máximo	357,2	1
Mayo	V1	Mínimo	67,7	0
	V2	Percentil 30	115,6	0,3
	V3	Mediana	134,9	0,5
	V4	Máximo	352,5	1
Junio	V1	Mínimo	74,4	0
	V2	Percentil 30	107,2	0,3
	V3	Mediana	130,7	0,5
	V4	Máximo	285,2	1
Julio	V1	Mínimo	65,7	0
	V2	Percentil 30	87,2	0,3
	V3	Mediana	119,0	0,5
	V4	Máximo	220,1	1
Agosto	V1	Mínimo	53,3	0
	V2	Percentil 30	76,0	0,3
	V3	Mediana	108,4	0,5
	V4	Máximo	177,5	1
Septiembre	V1	Mínimo	34,8	0
	V2	Percentil 30	60,7	0,3
	V3	Mediana	81,6	0,5
	V4	Máximo	156,5	1

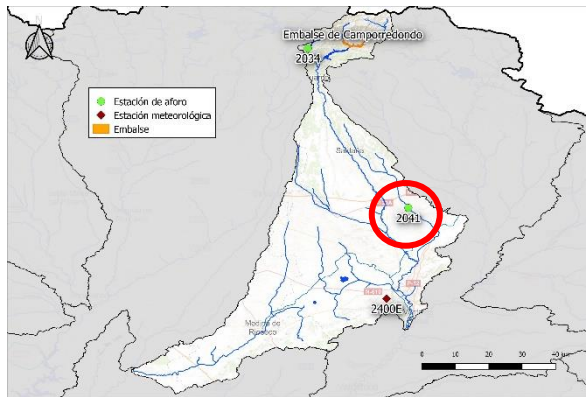
5.2 Indicador EA2034



Mes	Indicador		Ap. Acum. a 6 meses (hm ³) EA2034	Índice de estado
Octubre	V1	Mínimo	3,6	0
	V2	Percentil 25	5,7	0,3
	V3	Mediana	9,0	0,5
	V4	Máximo	28,8	1
Noviembre	V1	Mínimo	2,0	0
	V2	Percentil 25	6,4	0,3
	V3	Mediana	8,7	0,5
	V4	Máximo	30,4	1
Diciembre	V1	Mínimo	2,5	0
	V2	Percentil 25	7,5	0,3
	V3	Mediana	13,0	0,5
	V4	Máximo	32,4	1
Enero	V1	Mínimo	2,3	0
	V2	Percentil 25	10,0	0,3
	V3	Mediana	16,0	0,5
	V4	Máximo	44,9	1
Febrero	V1	Mínimo	4,8	0
	V2	Percentil 25	12,2	0,3
	V3	Mediana	18,0	0,5
	V4	Máximo	56,3	1
Marzo	V1	Mínimo	6,7	0
	V2	Percentil 25	16,8	0,3
	V3	Mediana	23,3	0,5
	V4	Máximo	76,6	1
Abril	V1	Mínimo	8,2	0
	V2	Percentil 25	19,6	0,3
	V3	Mediana	25,2	0,5
	V4	Máximo	80,6	1
Mayo	V1	Mínimo	9,1	0
	V2	Percentil 25	18,4	0,3
	V3	Mediana	25,1	0,5
	V4	Máximo	75,8	1
Junio	V1	Mínimo	9,8	0
	V2	Percentil 25	17,5	0,3
	V3	Mediana	22,0	0,5
	V4	Máximo	57,8	1
Julio	V1	Mínimo	9,1	0

Mes	Indicador	Ap. Acum. a 6 meses (hm ³) EA2034	Índice de estado	
	V2	Percentil 25	14,6	0,3
	V3	Mediana	19,6	0,5
	V4	Máximo	49,5	1
Agosto	V1	Mínimo	7,1	0
	V2	Percentil 25	12,9	0,3
	V3	Mediana	17,2	0,5
	V4	Máximo	43,0	1
Septiembre	V1	Mínimo	4,4	0
	V2	Percentil 25	8,1	0,3
	V3	Mediana	12,5	0,5
	V4	Máximo	36,6	1

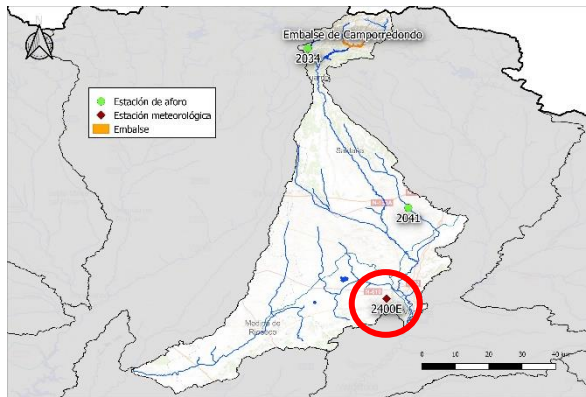
5.3 Indicador EA2041



Mes	Indicador		Ap. Acum. a 6 meses (hm ³) EA2041	Índice de estado
Octubre	V1	Mínimo	0,3	0
	V2	Percentil 25	2,7	0,3
	V3	Mediana	5,3	0,5
	V4	Máximo	24,1	1
Noviembre	V1	Mínimo	0,2	0
	V2	Percentil 25	2,4	0,3
	V3	Mediana	4,3	0,5
	V4	Máximo	26,2	1
Diciembre	V1	Mínimo	0,4	0
	V2	Percentil 25	3,2	0,3
	V3	Mediana	6,3	0,5
	V4	Máximo	40,1	1
Enero	V1	Mínimo	0,7	0
	V2	Percentil 25	5,3	0,3
	V3	Mediana	8,0	0,5
	V4	Máximo	70,9	1
Febrero	V1	Mínimo	0,9	0
	V2	Percentil 25	6,4	0,3
	V3	Mediana	9,3	0,5
	V4	Máximo	83,3	1
Marzo	V1	Mínimo	2,8	0
	V2	Percentil 25	6,8	0,3
	V3	Mediana	10,4	0,5
	V4	Máximo	104,7	1
Abril	V1	Mínimo	2,8	0
	V2	Percentil 25	8,2	0,3
	V3	Mediana	11,8	0,5
	V4	Máximo	105,6	1
Mayo	V1	Mínimo	2,7	0
	V2	Percentil 25	8,2	0,3
	V3	Mediana	12,6	0,5
	V4	Máximo	99,3	1
Junio	V1	Mínimo	2,4	0
	V2	Percentil 25	6,8	0,3
	V3	Mediana	11,8	0,5
	V4	Máximo	76,2	1
Julio	V1	Mínimo	2,0	0

Mes	Indicador	Ap. Acum. a 6 meses (hm ³) EA2041	Índice de estado	
	V2	Percentil 25	5,8	0,3
	V3	Mediana	10,5	0,5
	V4	Máximo	49,4	1
Agosto	V1	Mínimo	1,0	0
	V2	Percentil 25	4,6	0,3
	V3	Mediana	9,3	0,5
	V4	Máximo	40,1	1
Septiembre	V1	Mínimo	0,5	0
	V2	Percentil 25	3,4	0,3
	V3	Mediana	6,8	0,5
	V4	Máximo	31,1	1

5.4 Indicador PLU2400E



Mes	Indicador		Prec. Acum. a 9 meses (mm) PLU2400E	Índice de estado
Octubre	V1	Mínimo	106,2	0
	V2	Percentil 30	215,5	0,3
	V3	Mediana	230,4	0,5
	V4	Máximo	402,8	1
Noviembre	V1	Mínimo	93,6	0
	V2	Percentil 30	221,1	0,3
	V3	Mediana	254,7	0,5
	V4	Máximo	491,5	1
Diciembre	V1	Mínimo	104,8	0
	V2	Percentil 30	239,7	0,3
	V3	Mediana	264,6	0,5
	V4	Máximo	581,8	1
Enero	V1	Mínimo	117,6	0
	V2	Percentil 30	216,8	0,3
	V3	Mediana	252,6	0,5
	V4	Máximo	605,8	1
Febrero	V1	Mínimo	103,5	0
	V2	Percentil 30	206,4	0,3
	V3	Mediana	228,3	0,5
	V4	Máximo	468,6	1
Marzo	V1	Mínimo	108,5	0
	V2	Percentil 30	192,0	0,3
	V3	Mediana	226,9	0,5
	V4	Máximo	440,0	1
Abril	V1	Mínimo	109,0	0
	V2	Percentil 30	210,4	0,3
	V3	Mediana	252,8	0,5
	V4	Máximo	424,7	1
Mayo	V1	Mínimo	155,9	0
	V2	Percentil 30	221,9	0,3
	V3	Mediana	278,3	0,5
	V4	Máximo	429,3	1
Junio	V1	Mínimo	148,4	0
	V2	Percentil 30	229,8	0,3
	V3	Mediana	275,2	0,5
	V4	Máximo	425,3	1
Julio	V1	Mínimo	133,1	0

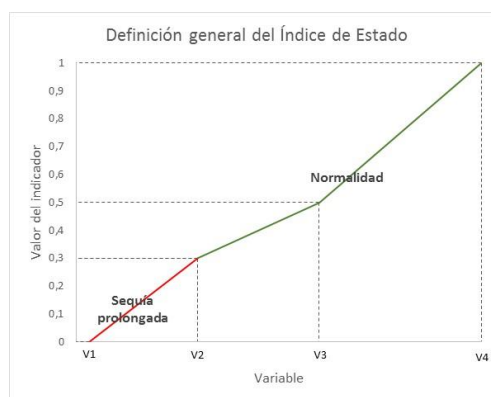
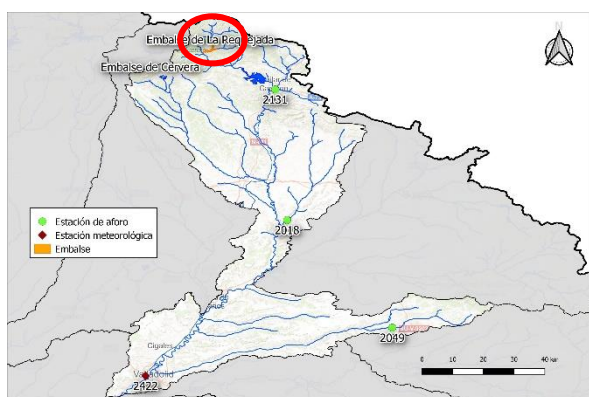
Mes	Indicador	Prec. Acum. a 9 meses (mm) PLU2400E	Índice de estado	
	V2	Percentil 30	199,2	0,3
	V3	Mediana	228,2	0,5
	V4	Máximo	435,0	1
Agosto	V1	Mínimo	114,8	0
	V2	Percentil 30	189,4	0,3
	V3	Mediana	207,8	0,5
	V4	Máximo	461,9	1
Septiembre	V1	Mínimo	109,0	0
	V2	Percentil 30	199,0	0,3
	V3	Mediana	220,3	0,5
	V4	Máximo	405,3	1

6 UTS 06. Pisuerga

Variables y coeficientes de ponderación utilizados para la definición del indicador de sequía de la UTS 06:

Tipo de variable	Variable seleccionada	Coef. ponderación
Ap. Acum. 6 meses (embalse)	embalse de La Requejada	45%
Ap. Acum. 6 meses (embalse)	embalse de Cervera (Ruesga)	20%
Ap. Acum. 6 meses (est. aforo)	EA 2049	5%
Ap. Acum. 6 meses (est. aforo)	EA 2018	10%
Ap. Acum. 6 meses (est. aforo)	EA 2131	15%
Prec. Acum. a 9 meses	2422	5%

6.1 Indicador Embalse de La Requejada

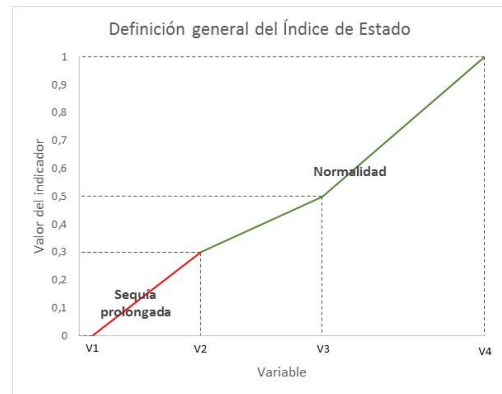
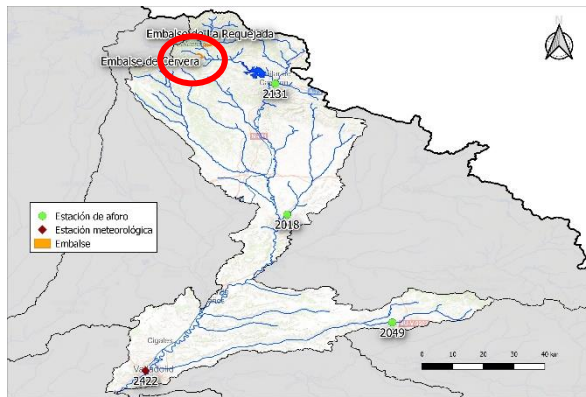


Mes	Indicador		Ap. Acum. a 6 meses (hm ³) Embalse de La Requejada	Índice de estado
Octubre	V1	Mínimo	7,4	0
	V2	Percentil 30	20,9	0,3
	V3	Mediana	27,0	0,5
	V4	Máximo	77,0	1
Noviembre	V1	Mínimo	5,0	0
	V2	Percentil 30	16,7	0,3
	V3	Mediana	23,6	0,5
	V4	Máximo	61,7	1
Diciembre	V1	Mínimo	6,1	0
	V2	Percentil 30	22,1	0,3
	V3	Mediana	31,9	0,5
	V4	Máximo	79,0	1
Enero	V1	Mínimo	6,4	0
	V2	Percentil 30	34,2	0,3
	V3	Mediana	54,3	0,5
	V4	Máximo	99,3	1
Febrero	V1	Mínimo	20,6	0
	V2	Percentil 30	43,9	0,3
	V3	Mediana	64,0	0,5
	V4	Máximo	148,2	1
Marzo	V1	Mínimo	23,2	0

Anexo V. Indicadores de estado de las variables utilizadas para la determinación de la Sequía Prolongada

Mes	Indicador	Ap. Acum. a 6 meses (hm ³) Embalse de La Requejada	Índice de estado	
	V2	Percentil 30	67,5	0,3
	V3	Mediana	94,6	0,5
	V4	Máximo	197,9	1
Abril	V1	Mínimo	34,4	0
	V2	Percentil 30	80,5	0,3
	V3	Mediana	107,8	0,5
Mayo	V4	Máximo	205,7	1
	V1	Mínimo	38,2	0
	V2	Percentil 30	86,0	0,3
Junio	V3	Mediana	113,0	0,5
	V4	Máximo	204,8	1
	V1	Mínimo	38,2	0
Julio	V2	Percentil 30	81,9	0,3
	V3	Mediana	98,6	0,5
	V4	Máximo	167,9	1
Agosto	V1	Mínimo	31,5	0
	V2	Percentil 30	68,6	0,3
	V3	Mediana	87,4	0,5
Septiembre	V4	Máximo	155,2	1
	V1	Mínimo	16,8	0
	V2	Percentil 30	53,4	0,3
	V3	Mediana	70,7	0,5
	V4	Máximo	135,2	1
	V1	Mínimo	10,2	0
	V2	Percentil 30	31,8	0,3
	V3	Mediana	45,6	0,5
	V4	Máximo	111,9	1

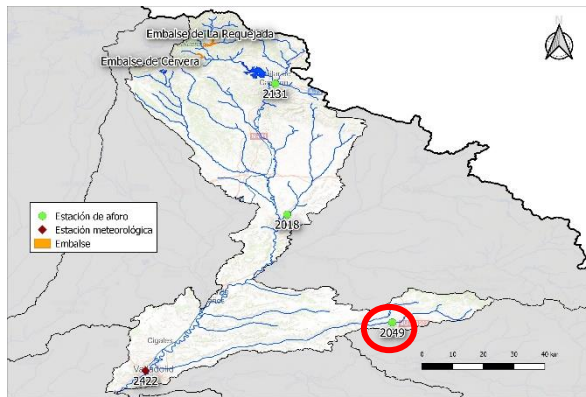
6.2 Indicador Embalse de Cervera



Mes	Indicador		Ap. Acum. a 6 meses (hm ³) Embalse de Cervera	Índice de estado
Octubre	V1	Mínimo	4,0	0
	V2	Percentil 30	9,8	0,3
	V3	Mediana	16,9	0,5
	V4	Máximo	41,4	1
Noviembre	V1	Mínimo	3,8	0
	V2	Percentil 30	11,1	0,3
	V3	Mediana	17,5	0,5
	V4	Máximo	56,7	1
Diciembre	V1	Mínimo	6,9	0
	V2	Percentil 30	13,7	0,3
	V3	Mediana	21,6	0,5
	V4	Máximo	73,4	1
Enero	V1	Mínimo	8,3	0
	V2	Percentil 30	18,5	0,3
	V3	Mediana	30,0	0,5
	V4	Máximo	111,2	1
Febrero	V1	Mínimo	11,7	0
	V2	Percentil 30	22,5	0,3
	V3	Mediana	35,2	0,5
	V4	Máximo	142,2	1
Marzo	V1	Mínimo	12,6	0
	V2	Percentil 30	28,0	0,3
	V3	Mediana	43,4	0,5
	V4	Máximo	180,7	1
Abril	V1	Mínimo	13,4	0
	V2	Percentil 30	30,9	0,3
	V3	Mediana	48,3	0,5
	V4	Máximo	185,1	1
Mayo	V1	Mínimo	16,7	0
	V2	Percentil 30	30,9	0,3
	V3	Mediana	47,0	0,5
	V4	Máximo	174,8	1
Junio	V1	Mínimo	14,6	0
	V2	Percentil 30	27,4	0,3
	V3	Mediana	43,2	0,5
	V4	Máximo	137,6	1
Julio	V1	Mínimo	13,2	0

Mes	Indicador	Ap. Acum. a 6 meses (hm ³) Embalse de Cervera	Índice de estado	
	V2	Percentil 30	22,9	0,3
	V3	Mediana	36,6	0,5
	V4	Máximo	93,4	1
Agosto	V1	Mínimo	10,7	0
	V2	Percentil 30	16,9	0,3
	V3	Mediana	28,1	0,5
	V4	Máximo	62,6	1
Septiembre	V1	Mínimo	5,2	0
	V2	Percentil 30	13,0	0,3
	V3	Mediana	20,7	0,5
	V4	Máximo	57,7	1

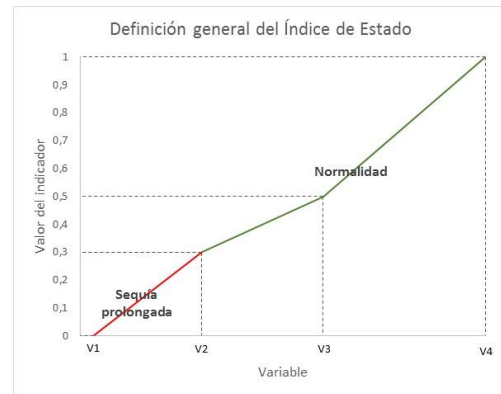
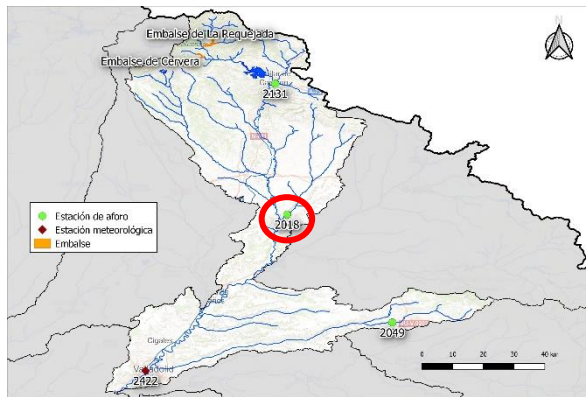
6.3 Indicador EA2049



Mes	Indicador		Ap. Acum. a 6 meses (hm ³) EA2049	Índice de estado
Octubre	V1	Mínimo	1,0	0
	V2	Percentil 25	2,3	0,3
	V3	Mediana	4,8	0,5
	V4	Máximo	18,6	1
Noviembre	V1	Mínimo	1,2	0
	V2	Percentil 25	2,2	0,3
	V3	Mediana	4,0	0,5
	V4	Máximo	13,3	1
Diciembre	V1	Mínimo	1,1	0
	V2	Percentil 25	3,0	0,3
	V3	Mediana	4,7	0,5
	V4	Máximo	21,8	1
Enero	V1	Mínimo	1,2	0
	V2	Percentil 25	3,4	0,3
	V3	Mediana	5,6	0,5
	V4	Máximo	31,0	1
Febrero	V1	Mínimo	1,4	0
	V2	Percentil 25	3,8	0,3
	V3	Mediana	7,1	0,5
	V4	Máximo	39,6	1
Marzo	V1	Mínimo	2,3	0
	V2	Percentil 25	4,8	0,3
	V3	Mediana	8,5	0,5
	V4	Máximo	56,0	1
Abril	V1	Mínimo	2,1	0
	V2	Percentil 25	5,3	0,3
	V3	Mediana	10,0	0,5
	V4	Máximo	63,0	1
Mayo	V1	Mínimo	1,9	0
	V2	Percentil 25	4,9	0,3
	V3	Mediana	10,7	0,5
	V4	Máximo	65,7	1
Junio	V1	Mínimo	1,8	0
	V2	Percentil 25	4,7	0,3
	V3	Mediana	11,2	0,5
	V4	Máximo	61,4	1
Julio	V1	Mínimo	1,7	0

Mes	Indicador	Ap. Acum. a 6 meses (hm ³) EA2049	Índice de estado	
	V2	Percentil 25	4,3	0,3
	V3	Mediana	10,6	0,5
	V4	Máximo	43,6	1
Agosto	V1	Mínimo	1,5	0
	V2	Percentil 25	3,9	0,3
	V3	Mediana	9,1	0,5
	V4	Máximo	33,7	1
Septiembre	V1	Mínimo	1,2	0
	V2	Percentil 25	3,1	0,3
	V3	Mediana	6,5	0,5
	V4	Máximo	18,4	1

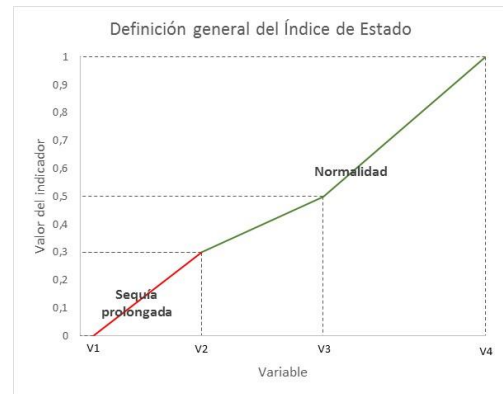
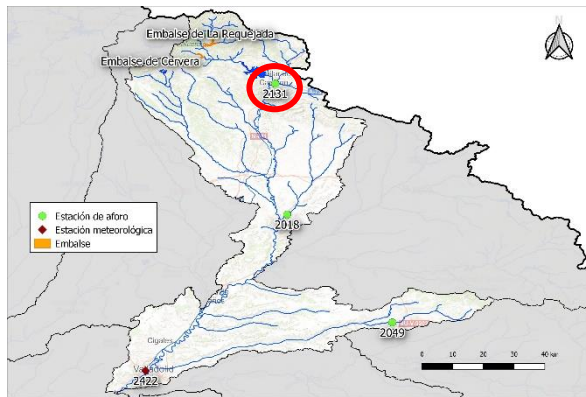
6.4 Indicador EA2018



Mes	Indicador		Ap. Acum. a 6 meses (hm ³) EA2018	Índice de estado
Octubre	V1	Mínimo	1,2	0
	V2	Percentil 25	7,8	0,3
	V3	Mediana	11,8	0,5
	V4	Máximo	39,5	1
Noviembre	V1	Mínimo	0,7	0
	V2	Percentil 25	6,1	0,3
	V3	Mediana	9,7	0,5
	V4	Máximo	44,8	1
Diciembre	V1	Mínimo	0,7	0
	V2	Percentil 25	6,1	0,3
	V3	Mediana	12,3	0,5
	V4	Máximo	72,6	1
Enero	V1	Mínimo	1,0	0
	V2	Percentil 25	7,9	0,3
	V3	Mediana	17,8	0,5
	V4	Máximo	123,2	1
Febrero	V1	Mínimo	3,6	0
	V2	Percentil 25	11,4	0,3
	V3	Mediana	24,0	0,5
	V4	Máximo	179,2	1
Marzo	V1	Mínimo	2,9	0
	V2	Percentil 25	20,1	0,3
	V3	Mediana	32,2	0,5
	V4	Máximo	202,3	1
Abril	V1	Mínimo	5,1	0
	V2	Percentil 25	22,5	0,3
	V3	Mediana	38,5	0,5
	V4	Máximo	223,4	1
Mayo	V1	Mínimo	6,3	0
	V2	Percentil 25	24,5	0,3
	V3	Mediana	42,7	0,5
	V4	Máximo	224,0	1
Junio	V1	Mínimo	6,6	0
	V2	Percentil 25	23,8	0,3
	V3	Mediana	40,9	0,5
	V4	Máximo	178,3	1
Julio	V1	Mínimo	6,1	0

Mes	Indicador	Ap. Acum. a 6 meses (hm ³) EA2018	Índice de estado	
	V2	Percentil 25	20,5	0,3
	V3	Mediana	36,4	0,5
	V4	Máximo	125,6	1
Agosto	V1	Mínimo	3,2	0
	V2	Percentil 25	15,7	0,3
	V3	Mediana	24,3	0,5
	V4	Máximo	74,8	1
Septiembre	V1	Mínimo	1,9	0
	V2	Percentil 25	10,3	0,3
	V3	Mediana	18,3	0,5
	V4	Máximo	67,1	1

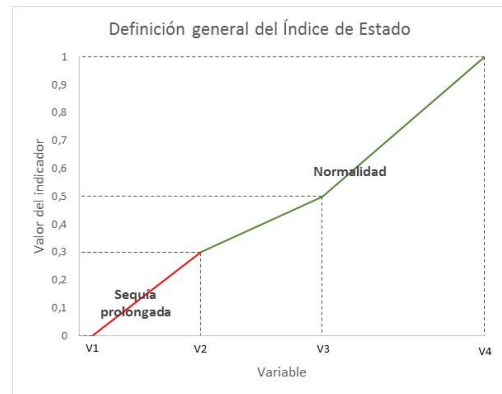
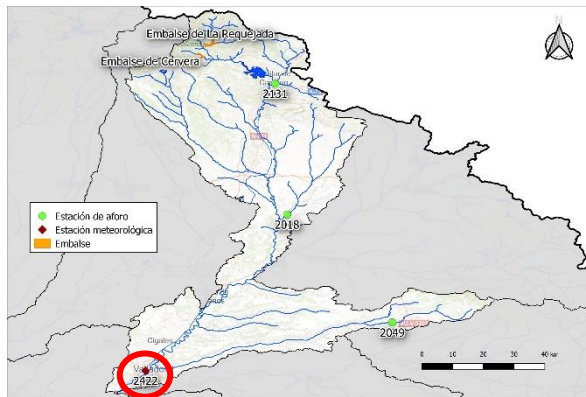
6.5 Indicador EA2131



Mes	Indicador		Ap. Acum. a 6 meses (hm ³) EA2131	Índice de estado
Octubre	V1	Mínimo	5,6	0
	V2	Percentil 25	12,7	0,3
	V3	Mediana	19,1	0,5
	V4	Máximo	45,4	1
Noviembre	V1	Mínimo	2,8	0
	V2	Percentil 25	11,5	0,3
	V3	Mediana	17,6	0,5
	V4	Máximo	50,0	1
Diciembre	V1	Mínimo	5,1	0
	V2	Percentil 25	15,7	0,3
	V3	Mediana	27,3	0,5
	V4	Máximo	63,1	1
Enero	V1	Mínimo	5,9	0
	V2	Percentil 25	24,2	0,3
	V3	Mediana	44,7	0,5
	V4	Máximo	107,9	1
Febrero	V1	Mínimo	8,3	0
	V2	Percentil 25	39,2	0,3
	V3	Mediana	60,0	0,5
	V4	Máximo	144,4	1
Marzo	V1	Mínimo	10,0	0
	V2	Percentil 25	53,1	0,3
	V3	Mediana	78,2	0,5
	V4	Máximo	183,0	1
Abril	V1	Mínimo	15,3	0
	V2	Percentil 25	63,7	0,3
	V3	Mediana	83,9	0,5
	V4	Máximo	192,6	1
Mayo	V1	Mínimo	18,2	0
	V2	Percentil 25	62,9	0,3
	V3	Mediana	82,4	0,5
	V4	Máximo	185,5	1
Junio	V1	Mínimo	19,6	0
	V2	Percentil 25	57,1	0,3
	V3	Mediana	69,7	0,5
	V4	Máximo	155,0	1
Julio	V1	Mínimo	18,8	0

Mes	Indicador	Ap. Acum. a 6 meses (hm ³) EA2131	Índice de estado	
	V2	Percentil 25	44,2	0,3
	V3	Mediana	55,7	0,5
	V4	Máximo	115,3	1
Agosto	V1	Mínimo	12,6	0
	V2	Percentil 25	32,6	0,3
	V3	Mediana	41,9	0,5
	V4	Máximo	97,8	1
Septiembre	V1	Mínimo	8,0	0
	V2	Percentil 25	19,0	0,3
	V3	Mediana	27,9	0,5
	V4	Máximo	70,5	1

6.6 Indicador PLU2422



Mes	Indicador		Prec. Acum. a 9 meses (mm) PLU2422	Índice de estado
Octubre	V1	Mínimo	134,2	0
	V2	Percentil 30	243,1	0,3
	V3	Mediana	267,3	0,5
	V4	Máximo	434,6	1
Noviembre	V1	Mínimo	120,6	0
	V2	Percentil 30	253,7	0,3
	V3	Mediana	286,9	0,5
	V4	Máximo	501,9	1
Diciembre	V1	Mínimo	115,0	0
	V2	Percentil 30	280,6	0,3
	V3	Mediana	313,1	0,5
	V4	Máximo	629,7	1
Enero	V1	Mínimo	110,9	0
	V2	Percentil 30	263,2	0,3
	V3	Mediana	298,8	0,5
	V4	Máximo	671,5	1
Febrero	V1	Mínimo	103,2	0
	V2	Percentil 30	260,3	0,3
	V3	Mediana	281,5	0,5
	V4	Máximo	583,8	1
Marzo	V1	Mínimo	115,2	0
	V2	Percentil 30	240,7	0,3
	V3	Mediana	289,5	0,5
	V4	Máximo	562,3	1
Abril	V1	Mínimo	140,9	0
	V2	Percentil 30	273,3	0,3
	V3	Mediana	337,1	0,5
	V4	Máximo	559,8	1
Mayo	V1	Mínimo	178,9	0
	V2	Percentil 30	293,0	0,3
	V3	Mediana	381,9	0,5
	V4	Máximo	587,8	1
Junio	V1	Mínimo	203,0	0
	V2	Percentil 30	273,6	0,3
	V3	Mediana	363,6	0,5
	V4	Máximo	577,6	1
Julio	V1	Mínimo	141,8	0

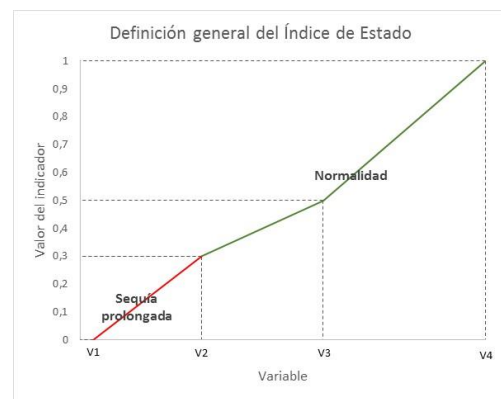
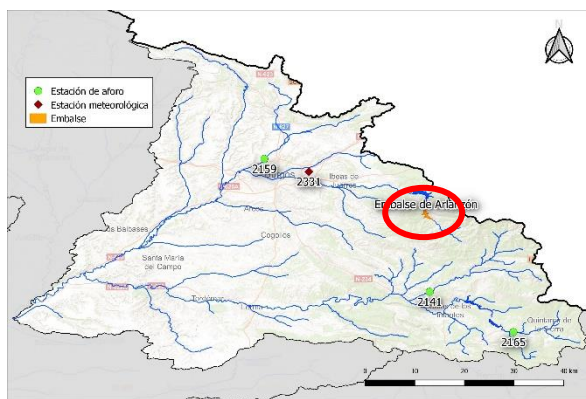
Mes	Indicador	Prec. Acum. a 9 meses (mm) PLU2422	Índice de estado	
	V2	Percentil 30	248,8	0,3
	V3	Mediana	281,9	0,5
	V4	Máximo	535,2	1
Agosto	V1	Mínimo	105,3	0
	V2	Percentil 30	233,9	0,3
	V3	Mediana	269,5	0,5
	V4	Máximo	478,7	1
Septiembre	V1	Mínimo	92,6	0
	V2	Percentil 30	228,5	0,3
	V3	Mediana	268,5	0,5
	V4	Máximo	462,8	1

7 UTS 07. Arlanza

Variables y coeficientes de ponderación utilizados para la definición del indicador de sequía de la UTS 07:

Tipo de variable	Variable seleccionada	Coef. ponderación
Ap. Acum. 6 meses (embalse)	embalse de Arlanzón	30%
Ap. Acum. 6 meses (est. aforo)	EA 2141	25%
Ap. Acum. 6 meses (est. aforo)	EA 2165	25%
Ap. Acum. 6 meses (est. aforo)	EA 2159	10%
Prec. Acum. a 9 meses	2331	10%

7.1 Indicador Embalse de Arlanzón

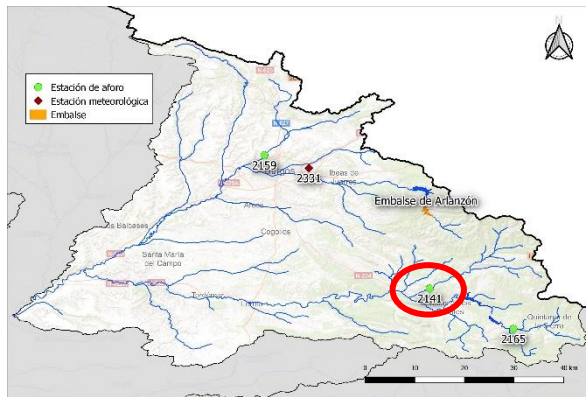


Mes	Indicador		Ap. Acum. a 6 meses (hm ³) Embalse de Arlanzón	Índice de estado
Octubre	V1	Mínimo	3,4	0
	V2	Percentil 30	9,7	0,3
	V3	Mediana	13,3	0,5
	V4	Máximo	46,8	1
Noviembre	V1	Mínimo	3,0	0
	V2	Percentil 30	6,6	0,3
	V3	Mediana	12,4	0,5
	V4	Máximo	31,3	1
Diciembre	V1	Mínimo	4,1	0
	V2	Percentil 30	8,4	0,3
	V3	Mediana	17,8	0,5
	V4	Máximo	56,2	1
Enero	V1	Mínimo	5,4	0
	V2	Percentil 30	12,6	0,3
	V3	Mediana	30,6	0,5
	V4	Máximo	69,3	1
Febrero	V1	Mínimo	4,6	0
	V2	Percentil 30	18,4	0,3
	V3	Mediana	37,9	0,5
	V4	Máximo	90,5	1
Marzo	V1	Mínimo	6,3	0
	V2	Percentil 30	24,0	0,3
	V3	Mediana	49,4	0,5

Anexo V. Indicadores de estado de las variables utilizadas para la determinación de la Sequía Prolongada

Mes	Indicador	Ap. Acum. a 6 meses (hm ³) En balse de Arlanzón	Índice de estado	
	V4	Máximo	121,2	1
Abril	V1	Mínimo	5,7	0
	V2	Percentil 30	37,3	0,3
	V3	Mediana	55,7	0,5
	V4	Máximo	126,3	1
Mayo	V1	Mínimo	5,9	0
	V2	Percentil 30	43,3	0,3
	V3	Mediana	58,1	0,5
	V4	Máximo	125,9	1
Junio	V1	Mínimo	7,5	0
	V2	Percentil 30	37,3	0,3
	V3	Mediana	50,4	0,5
	V4	Máximo	105,7	1
Julio	V1	Mínimo	7,1	0
	V2	Percentil 30	31,6	0,3
	V3	Mediana	38,0	0,5
	V4	Máximo	83,9	1
Agosto	V1	Mínimo	6,1	0
	V2	Percentil 30	24,6	0,3
	V3	Mediana	31,8	0,5
	V4	Máximo	72,0	1
Septiembre	V1	Mínimo	3,1	0
	V2	Percentil 30	15,5	0,3
	V3	Mediana	22,8	0,5
	V4	Máximo	68,1	1

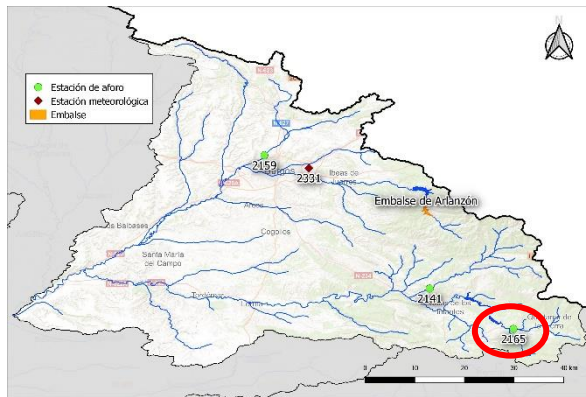
7.2 Indicador EA2141



Mes	Indicador		Ap. Acum. a 6 meses (hm ³) EA2141	Índice de estado
Octubre	V1	Mínimo	12,7	0
	V2	Percentil 25	22,7	0,3
	V3	Mediana	32,3	0,5
	V4	Máximo	88,3	1
Noviembre	V1	Mínimo	8,5	0
	V2	Percentil 25	16,9	0,3
	V3	Mediana	30,3	0,5
	V4	Máximo	77,0	1
Diciembre	V1	Mínimo	10,1	0
	V2	Percentil 25	23,1	0,3
	V3	Mediana	38,1	0,5
	V4	Máximo	100,4	1
Enero	V1	Mínimo	10,0	0
	V2	Percentil 25	30,1	0,3
	V3	Mediana	61,0	0,5
	V4	Máximo	140,0	1
Febrero	V1	Mínimo	8,4	0
	V2	Percentil 25	42,3	0,3
	V3	Mediana	76,8	0,5
	V4	Máximo	175,3	1
Marzo	V1	Mínimo	13,3	0
	V2	Percentil 25	53,8	0,3
	V3	Mediana	95,6	0,5
	V4	Máximo	235,0	1
Abril	V1	Mínimo	24,9	0
	V2	Percentil 25	65,7	0,3
	V3	Mediana	106,5	0,5
	V4	Máximo	251,5	1
Mayo	V1	Mínimo	32,6	0
	V2	Percentil 25	73,6	0,3
	V3	Mediana	107,0	0,5
	V4	Máximo	235,1	1
Junio	V1	Mínimo	38,6	0
	V2	Percentil 25	66,0	0,3
	V3	Mediana	88,1	0,5
	V4	Máximo	196,6	1
Julio	V1	Mínimo	36,6	0

Mes	Indicador	Ap. Acum. a 6 meses (hm ³) EA2141	Índice de estado	
	V2	Percentil 25	54,3	0,3
	V3	Mediana	71,8	0,5
	V4	Máximo	161,3	1
Agosto	V1	Mínimo	27,4	0
	V2	Percentil 25	44,5	0,3
	V3	Mediana	60,5	0,5
	V4	Máximo	141,7	1
Septiembre	V1	Mínimo	17,7	0
	V2	Percentil 25	31,9	0,3
	V3	Mediana	45,2	0,5
	V4	Máximo	115,8	1

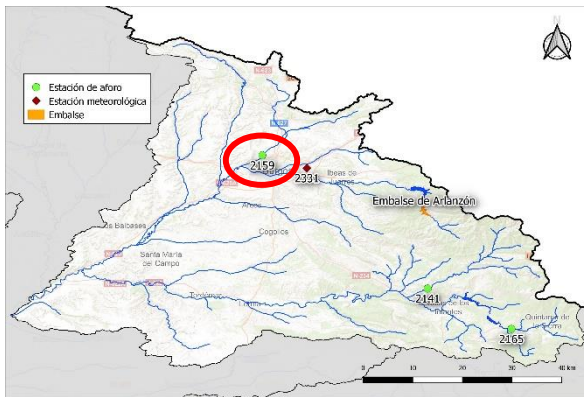
7.3 Indicador EA2165



Mes	Indicador		Ap. Acum. a 6 meses (hm ³) EA2165	Índice de estado
Octubre	V1	Mínimo	3,6	0
	V2	Percentil 25	7,2	0,3
	V3	Mediana	11,4	0,5
	V4	Máximo	35,9	1
Noviembre	V1	Mínimo	2,6	0
	V2	Percentil 25	7,1	0,3
	V3	Mediana	10,6	0,5
	V4	Máximo	33,6	1
Diciembre	V1	Mínimo	4,0	0
	V2	Percentil 25	8,1	0,3
	V3	Mediana	16,8	0,5
	V4	Máximo	45,9	1
Enero	V1	Mínimo	4,5	0
	V2	Percentil 25	12,9	0,3
	V3	Mediana	28,8	0,5
	V4	Máximo	89,2	1
Febrero	V1	Mínimo	4,7	0
	V2	Percentil 25	17,4	0,3
	V3	Mediana	38,4	0,5
	V4	Máximo	102,8	1
Marzo	V1	Mínimo	5,8	0
	V2	Percentil 25	23,9	0,3
	V3	Mediana	50,2	0,5
	V4	Máximo	139,0	1
Abril	V1	Mínimo	11,2	0
	V2	Percentil 25	25,3	0,3
	V3	Mediana	54,9	0,5
	V4	Máximo	145,0	1
Mayo	V1	Mínimo	11,7	0
	V2	Percentil 25	29,7	0,3
	V3	Mediana	51,5	0,5
	V4	Máximo	132,1	1
Junio	V1	Mínimo	13,2	0
	V2	Percentil 25	26,4	0,3
	V3	Mediana	41,6	0,5
	V4	Máximo	110,1	1
Julio	V1	Mínimo	11,2	0

Mes	Indicador	Ap. Acum. a 6 meses (hm ³) EA2165	Índice de estado	
	V2	Percentil 25	20,8	0,3
	V3	Mediana	31,6	0,5
	V4	Máximo	87,2	1
Agosto	V1	Mínimo	8,5	0
	V2	Percentil 25	15,4	0,3
	V3	Mediana	23,2	0,5
	V4	Máximo	83,8	1
Septiembre	V1	Mínimo	4,6	0
	V2	Percentil 25	10,7	0,3
	V3	Mediana	15,9	0,5
	V4	Máximo	54,8	1

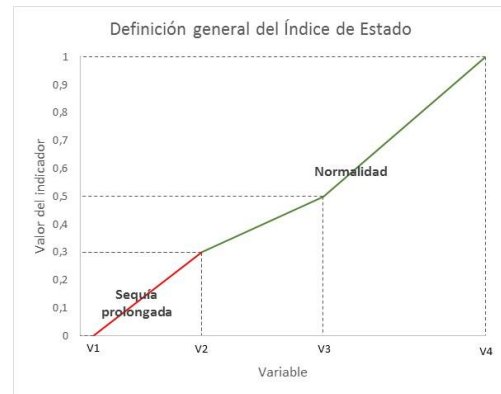
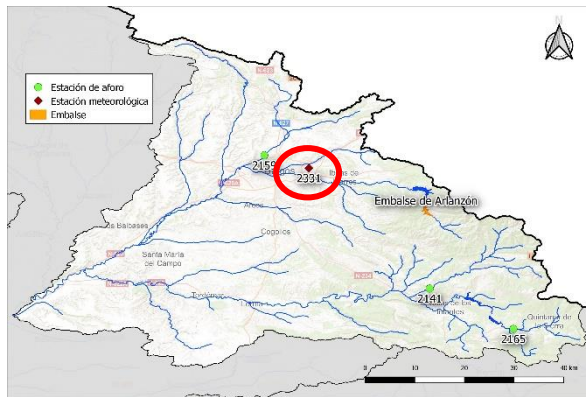
7.4 Indicador EA2159



Mes	Indicador		Ap. Acum. a 6 meses (hm ³) EA2159	Índice de estado
Octubre	V1	Mínimo	0,4	0
	V2	Percentil 25	2,4	0,3
	V3	Mediana	4,5	0,5
	V4	Máximo	28,8	1
Noviembre	V1	Mínimo	0,3	0
	V2	Percentil 25	1,8	0,3
	V3	Mediana	2,9	0,5
	V4	Máximo	20,9	1
Diciembre	V1	Mínimo	0,2	0
	V2	Percentil 25	2,2	0,3
	V3	Mediana	4,3	0,5
	V4	Máximo	29,1	1
Enero	V1	Mínimo	0,3	0
	V2	Percentil 25	2,5	0,3
	V3	Mediana	11,0	0,5
	V4	Máximo	50,7	1
Febrero	V1	Mínimo	0,9	0
	V2	Percentil 25	4,1	0,3
	V3	Mediana	17,5	0,5
	V4	Máximo	67,9	1
Marzo	V1	Mínimo	0,4	0
	V2	Percentil 25	6,5	0,3
	V3	Mediana	22,7	0,5
	V4	Máximo	99,4	1
Abril	V1	Mínimo	0,6	0
	V2	Percentil 25	8,0	0,3
	V3	Mediana	25,3	0,5
	V4	Máximo	107,5	1
Mayo	V1	Mínimo	0,6	0
	V2	Percentil 25	11,6	0,3
	V3	Mediana	27,6	0,5
	V4	Máximo	110,1	1
Junio	V1	Mínimo	0,7	0
	V2	Percentil 25	11,9	0,3
	V3	Mediana	24,3	0,5
	V4	Máximo	98,3	1
Julio	V1	Mínimo	0,7	0

Mes	Indicador	Ap. Acum. a 6 meses (hm ³) EA2159	Índice de estado	
	V2	Percentil 25	11,1	0,3
	V3	Mediana	18,8	0,5
	V4	Máximo	75,8	1
Agosto	V1	Mínimo	0,7	0
	V2	Percentil 25	7,6	0,3
	V3	Mediana	13,0	0,5
	V4	Máximo	55,2	1
Septiembre	V1	Mínimo	0,7	0
	V2	Percentil 25	3,9	0,3
	V3	Mediana	8,5	0,5
	V4	Máximo	36,5	1

7.5 Indicador PLU2331



Mes	Indicador		Prec. Acum. a 9 meses (mm) PLU2331	Índice de estado
Octubre	V1	Mínimo	252,4	0
	V2	Percentil 30	336,4	0,3
	V3	Mediana	360,2	0,5
	V4	Máximo	534,3	1
Noviembre	V1	Mínimo	236,4	0
	V2	Percentil 30	356,4	0,3
	V3	Mediana	395,8	0,5
	V4	Máximo	569,0	1
Diciembre	V1	Mínimo	232,4	0
	V2	Percentil 30	379,5	0,3
	V3	Mediana	415,7	0,5
	V4	Máximo	680,9	1
Enero	V1	Mínimo	170,6	0
	V2	Percentil 30	341,6	0,3
	V3	Mediana	391,3	0,5
	V4	Máximo	683,1	1
Febrero	V1	Mínimo	160,7	0
	V2	Percentil 30	314,5	0,3
	V3	Mediana	373,7	0,5
	V4	Máximo	582,9	1
Marzo	V1	Mínimo	203	0
	V2	Percentil 30	311,9	0,3
	V3	Mediana	358,5	0,5
	V4	Máximo	673,8	1
Abril	V1	Mínimo	223,9	0
	V2	Percentil 30	368,4	0,3
	V3	Mediana	414,5	0,5
	V4	Máximo	629,7	1
Mayo	V1	Mínimo	289,3	0
	V2	Percentil 30	388,4	0,3
	V3	Mediana	437,0	0,5
	V4	Máximo	667,9	1
Junio	V1	Mínimo	300,3	0
	V2	Percentil 30	394,0	0,3
	V3	Mediana	456,0	0,5
	V4	Máximo	648,7	1
Julio	V1	Mínimo	292,4	0

Anexo V. Indicadores de estado de las variables utilizadas para la determinación de la Sequía Prolongada

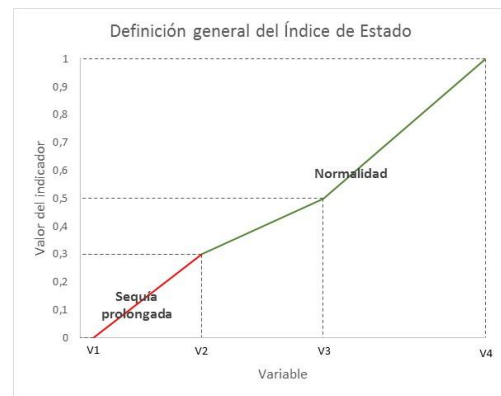
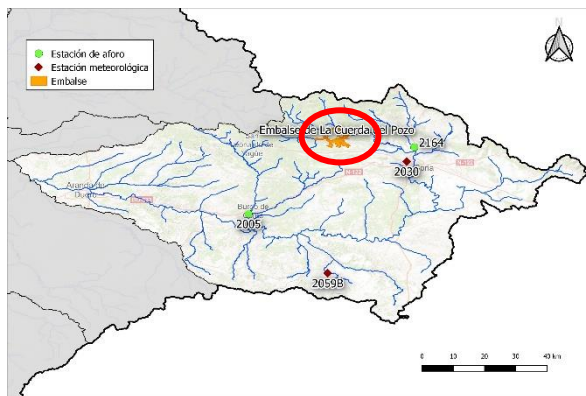
Mes	Indicador	Prec. Acum. a 9 meses (mm) PLU2331	Índice de estado	
	V2	Percentil 30	349,6	0,3
	V3	Mediana	396,4	0,5
	V4	Máximo	624,2	1
Agosto	V1	Mínimo	247,4	0
	V2	Percentil 30	323,4	0,3
	V3	Mediana	362,5	0,5
	V4	Máximo	547,3	1
Septiembre	V1	Mínimo	202,4	0
	V2	Percentil 30	326,8	0,3
	V3	Mediana	352,4	0,5
	V4	Máximo	516,3	1

8 UTS 08. Alto Duero

Variables y coeficientes de ponderación utilizados para la definición del indicador de sequía de la UTS 08:

Tipo de variable	Variable seleccionada	Coef. ponderación
Ap. Acum. 6 meses (embalse)	embalse de Cuerda del Pozo	45%
Ap. Acum. 6 meses (est. aforo)	EA 2005	30%
Ap. Acum. 6 meses (est. aforo)	EA 2164	15%
Prec. Acum. a 9 meses	2059B	5%
Prec. Acum. a 9 meses	2030	5%

8.1 Indicador Embalse de Cuerda del Pozo

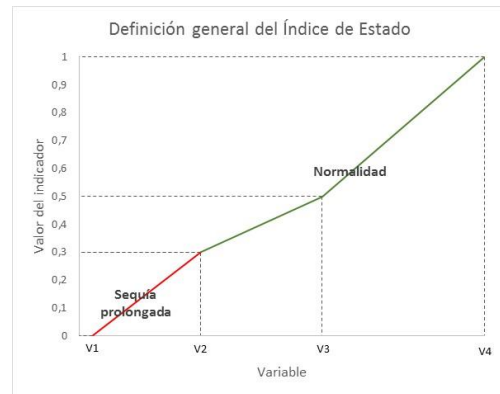
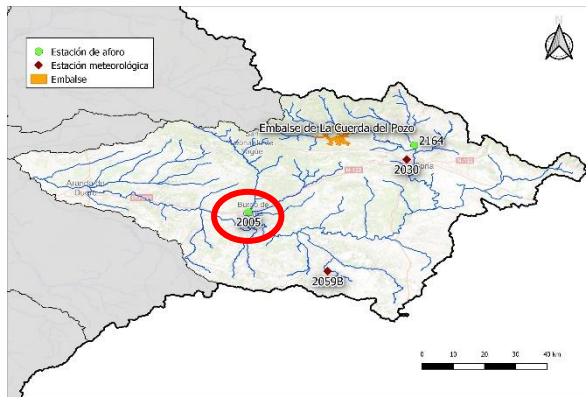


Mes	Indicador		Ap. Acum. a 6 meses (hm ³) Embalse de Cuerda del Pozo	Índice de estado
Octubre	V1	Mínimo	14,2	0
	V2	Percentil 25	27,6	0,3
	V3	Mediana	36,5	0,5
	V4	Máximo	93,1	1
Noviembre	V1	Mínimo	6,8	0
	V2	Percentil 25	20,2	0,3
	V3	Mediana	33,8	0,5
	V4	Máximo	95,7	1
Diciembre	V1	Mínimo	12,9	0
	V2	Percentil 25	25,3	0,3
	V3	Mediana	38,4	0,5
	V4	Máximo	125,8	1
Enero	V1	Mínimo	14,5	0
	V2	Percentil 25	30,7	0,3
	V3	Mediana	64,6	0,5
	V4	Máximo	236,9	1
Febrero	V1	Mínimo	15,1	0
	V2	Percentil 25	33,9	0,3
	V3	Mediana	89,4	0,5
	V4	Máximo	270,7	1
Marzo	V1	Mínimo	18,8	0
	V2	Percentil 25	53,7	0,3

Anexo V. Indicadores de estado de las variables utilizadas para la determinación de la Sequía Prolongada

Mes	Indicador	Ap. Acum. a 6 meses (hm ³) Embalse de Cuerda del Pozo	Índice de estado	
	V3	Mediana	114,7	0,5
	V4	Máximo	401,1	1
Abril	V1	Mínimo	35,4	0
	V2	Percentil 25	66,7	0,3
	V3	Mediana	123,3	0,5
	V4	Máximo	415,7	1
Mayo	V1	Mínimo	38,0	0
	V2	Percentil 25	71,1	0,3
	V3	Mediana	133,4	0,5
	V4	Máximo	379,7	1
Junio	V1	Mínimo	40,8	0
	V2	Percentil 25	70,9	0,3
	V3	Mediana	116,4	0,5
	V4	Máximo	321,0	1
Julio	V1	Mínimo	38,1	0
	V2	Percentil 25	65,0	0,3
	V3	Mediana	93,9	0,5
	V4	Máximo	220,0	1
Agosto	V1	Mínimo	29,7	0
	V2	Percentil 25	54,0	0,3
	V3	Mediana	80,2	0,5
	V4	Máximo	195,2	1
Septiembre	V1	Mínimo	19,1	0
	V2	Percentil 25	38,8	0,3
	V3	Mediana	55,5	0,5
	V4	Máximo	111,9	1

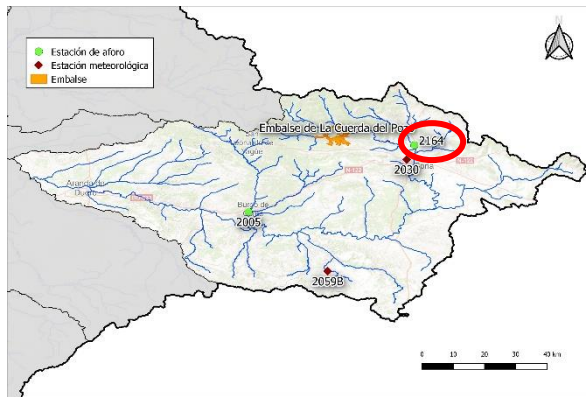
8.2 Indicador EA2005



Mes	Indicador		Ap. Acum. a 6 meses (hm ³) EA2005	Índice de estado
Octubre	V1	Mínimo	3,9	0
	V2	Percentil 25	17,7	0,3
	V3	Mediana	30,5	0,5
	V4	Máximo	80,9	1
Noviembre	V1	Mínimo	7,6	0
	V2	Percentil 25	15,1	0,3
	V3	Mediana	23,4	0,5
	V4	Máximo	74,2	1
Diciembre	V1	Mínimo	8,6	0
	V2	Percentil 25	16,5	0,3
	V3	Mediana	28,1	0,5
	V4	Máximo	96,6	1
Enero	V1	Mínimo	9,7	0
	V2	Percentil 25	25,4	0,3
	V3	Mediana	39,3	0,5
	V4	Máximo	154,4	1
Febrero	V1	Mínimo	12,5	0
	V2	Percentil 25	30,5	0,3
	V3	Mediana	55,4	0,5
	V4	Máximo	185,0	1
Marzo	V1	Mínimo	15,8	0
	V2	Percentil 25	43,6	0,3
	V3	Mediana	85,9	0,5
	V4	Máximo	230,2	1
Abril	V1	Mínimo	17,2	0
	V2	Percentil 25	54,5	0,3
	V3	Mediana	95,7	0,5
	V4	Máximo	245,0	1
Mayo	V1	Mínimo	16,2	0
	V2	Percentil 25	58,3	0,3
	V3	Mediana	99,9	0,5
	V4	Máximo	228,1	1
Junio	V1	Mínimo	13,5	0
	V2	Percentil 25	56,6	0,3
	V3	Mediana	84,3	0,5
	V4	Máximo	211,0	1
Julio	V1	Mínimo	10,5	0

Mes	Indicador	Ap. Acum. a 6 meses (hm ³) EA2005	Índice de estado	
	V2	Percentil 25	46,4	0,3
	V3	Mediana	71,3	0,5
	V4	Máximo	189,3	1
Agosto	V1	Mínimo	8,0	0
	V2	Percentil 25	39,8	0,3
	V3	Mediana	54,4	0,5
	V4	Máximo	173,9	1
Septiembre	V1	Mínimo	5,5	0
	V2	Percentil 25	24,0	0,3
	V3	Mediana	41,9	0,5
	V4	Máximo	115,8	1

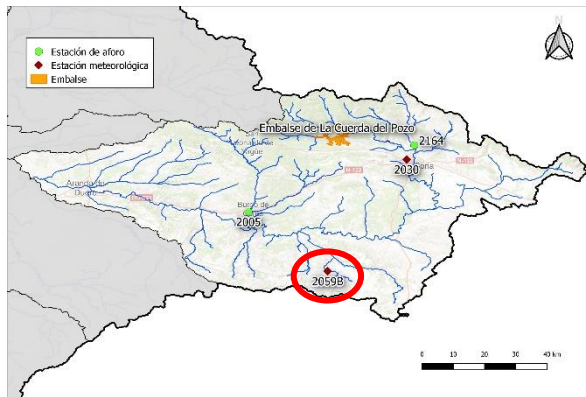
8.3 Indicador EA2164



Mes	Indicador		Ap. Acum. a 6 meses (hm ³) EA2164	Índice de estado
Octubre	V1	Mínimo	3,1	0
	V2	Percentil 25	9,5	0,3
	V3	Mediana	18,0	0,5
	V4	Máximo	54,2	1
Noviembre	V1	Mínimo	4,8	0
	V2	Percentil 25	9,1	0,3
	V3	Mediana	14,8	0,5
	V4	Máximo	38,1	1
Diciembre	V1	Mínimo	7,2	0
	V2	Percentil 25	11,1	0,3
	V3	Mediana	15,0	0,5
	V4	Máximo	41,1	1
Enero	V1	Mínimo	7,1	0
	V2	Percentil 25	13,3	0,3
	V3	Mediana	21,5	0,5
	V4	Máximo	81,3	1
Febrero	V1	Mínimo	6,8	0
	V2	Percentil 25	15,6	0,3
	V3	Mediana	30,5	0,5
	V4	Máximo	98,4	1
Marzo	V1	Mínimo	7,2	0
	V2	Percentil 25	19,3	0,3
	V3	Mediana	38,8	0,5
	V4	Máximo	141,5	1
Abril	V1	Mínimo	7,3	0
	V2	Percentil 25	24,1	0,3
	V3	Mediana	44,3	0,5
	V4	Máximo	151,4	1
Mayo	V1	Mínimo	7,3	0
	V2	Percentil 25	26,1	0,3
	V3	Mediana	43,8	0,5
	V4	Máximo	150,8	1
Junio	V1	Mínimo	7,6	0
	V2	Percentil 25	27,8	0,3
	V3	Mediana	44,0	0,5
	V4	Máximo	146,1	1
Julio	V1	Mínimo	7,0	0

Mes	Indicador	Ap. Acum. a 6 meses (hm ³) EA2164	Índice de estado	
	V2	Percentil 25	20,4	0,3
	V3	Mediana	38,8	0,5
	V4	Máximo	117,1	1
Agosto	V1	Mínimo	6,4	0
	V2	Percentil 25	15,8	0,3
	V3	Mediana	31,8	0,5
	V4	Máximo	100,4	1
Septiembre	V1	Mínimo	4,6	0
	V2	Percentil 25	13,1	0,3
	V3	Mediana	23,7	0,5
	V4	Máximo	76,5	1

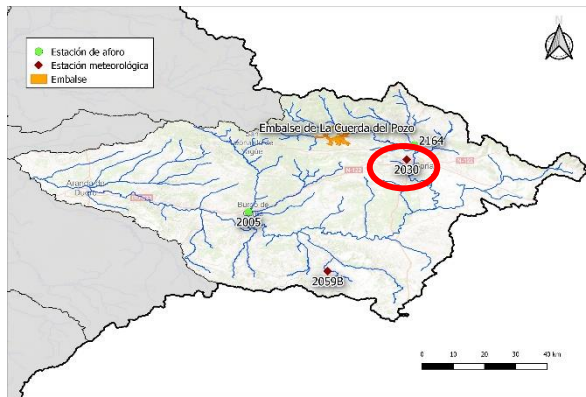
8.4 Indicador PLU2059B



Mes	Indicador		Prec. Acum. a 9 meses (mm) PLU2059B	Índice de estado
Octubre	V1	Mínimo	105,2	0
	V2	Percentil 30	238,7	0,3
	V3	Mediana	282,1	0,5
	V4	Máximo	466,0	1
Noviembre	V1	Mínimo	110,7	0
	V2	Percentil 30	245,1	0,3
	V3	Mediana	305,7	0,5
	V4	Máximo	575,2	1
Diciembre	V1	Mínimo	141,2	0
	V2	Percentil 30	243,1	0,3
	V3	Mediana	291,4	0,5
	V4	Máximo	655,6	1
Enero	V1	Mínimo	162,5	0
	V2	Percentil 30	230,7	0,3
	V3	Mediana	285,2	0,5
	V4	Máximo	603,6	1
Febrero	V1	Mínimo	123,1	0
	V2	Percentil 30	213,8	0,3
	V3	Mediana	261,0	0,5
	V4	Máximo	449,0	1
Marzo	V1	Mínimo	90,9	0
	V2	Percentil 30	205,3	0,3
	V3	Mediana	245,8	0,5
	V4	Máximo	419,7	1
Abril	V1	Mínimo	144,1	0
	V2	Percentil 30	221,1	0,3
	V3	Mediana	265,9	0,5
	V4	Máximo	409,1	1
Mayo	V1	Mínimo	181,5	0
	V2	Percentil 30	249,6	0,3
	V3	Mediana	296,9	0,5
	V4	Máximo	480,1	1
Junio	V1	Mínimo	163,7	0
	V2	Percentil 30	259,5	0,3
	V3	Mediana	301,1	0,5
	V4	Máximo	478,1	1
Julio	V1	Mínimo	104,9	0

Mes	Indicador	Prec. Acum. a 9 meses (mm) PLU2059B	Índice de estado	
	V2	Percentil 30	242,7	0,3
	V3	Mediana	278,6	0,5
	V4	Máximo	545,8	1
Agosto	V1	Mínimo	122,7	0
	V2	Percentil 30	229,7	0,3
	V3	Mediana	248,3	0,5
	V4	Máximo	565,8	1
Septiembre	V1	Mínimo	96,9	0
	V2	Percentil 30	228,4	0,3
	V3	Mediana	260,0	0,5
	V4	Máximo	507,4	1

8.5 Indicador PLU2030



Mes	Indicador		Prec. Acum. a 9 meses (mm) PLU2030	Índice de estado
Octubre	V1	Mínimo	237,5	0
	V2	Percentil 30	336,5	0,3
	V3	Mediana	361,3	0,5
	V4	Máximo	529,7	1
Noviembre	V1	Mínimo	243,1	0
	V2	Percentil 30	332,1	0,3
	V3	Mediana	379,4	0,5
	V4	Máximo	648,9	1
Diciembre	V1	Mínimo	255,5	0
	V2	Percentil 30	351,7	0,3
	V3	Mediana	391,5	0,5
	V4	Máximo	748,2	1
Enero	V1	Mínimo	211,6	0
	V2	Percentil 30	327,3	0,3
	V3	Mediana	388,6	0,5
	V4	Máximo	692,7	1
Febrero	V1	Mínimo	141,5	0
	V2	Percentil 30	290,3	0,3
	V3	Mediana	357,9	0,5
	V4	Máximo	613,4	1
Marzo	V1	Mínimo	114,8	0
	V2	Percentil 30	269,8	0,3
	V3	Mediana	332,7	0,5
	V4	Máximo	579,6	1
Abril	V1	Mínimo	193,6	0
	V2	Percentil 30	308,6	0,3
	V3	Mediana	357,5	0,5
	V4	Máximo	583,8	1
Mayo	V1	Mínimo	229,6	0
	V2	Percentil 30	346,6	0,3
	V3	Mediana	398,9	0,5
	V4	Máximo	629,2	1
Junio	V1	Mínimo	244,6	0
	V2	Percentil 30	336,6	0,3
	V3	Mediana	432,6	0,5
	V4	Máximo	672,4	1
Julio	V1	Mínimo	165,9	0

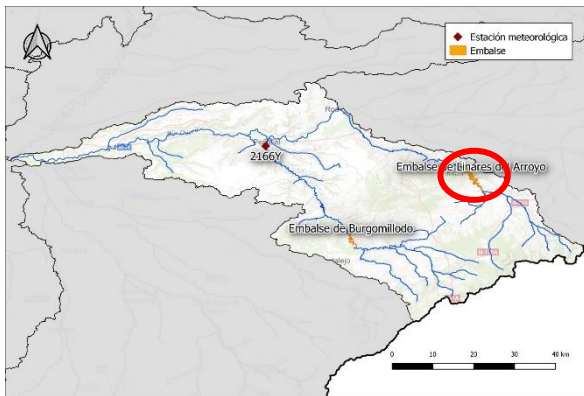
Mes	Indicador	Prec. Acum. a 9 meses (mm) PLU2030	Índice de estado	
	V2	Percentil 30	324,0	0,3
	V3	Mediana	414,4	0,5
	V4	Máximo	644,0	1
Agosto	V1	Mínimo	157,6	0
	V2	Percentil 30	329,9	0,3
	V3	Mediana	358,2	0,5
	V4	Máximo	678,2	1
Septiembre	V1	Mínimo	146,0	0
	V2	Percentil 30	316,0	0,3
	V3	Mediana	353,3	0,5
	V4	Máximo	614,0	1

9 UTS 09. Rianza Duratón

Variables y coeficientes de ponderación utilizados para la definición del indicador de sequía de la UTS 09:

Tipo de variable	Variable seleccionada	Coef. ponderación
Ap. Acum. 6 meses (embalse)	embalse de Linares del Arroyo	45%
Ap. Acum. 6 meses (embalse)	embalse de Burgomillodo	45%
Prec. Acum. a 9 meses	2166Y	10%

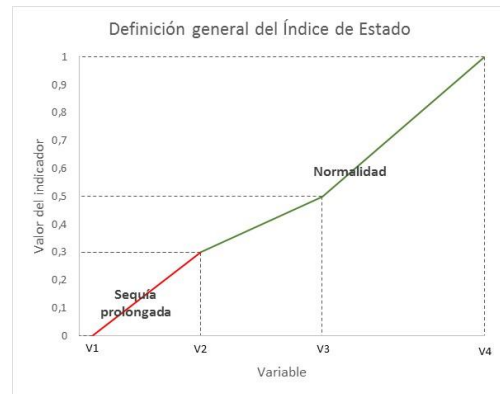
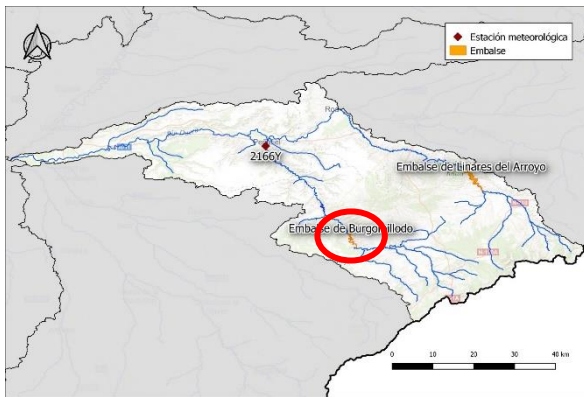
9.1 Indicador Embalse de Linares del Arroyo



Mes	Indicador		Ap. Acum. a 6 meses (hm ³) Embalse de Linares del Arroyo	Índice de estado
Octubre	V1	Mínimo	5,8	0
	V2	Percentil 25	9,1	0,3
	V3	Mediana	11,3	0,5
	V4	Máximo	33,6	1
Noviembre	V1	Mínimo	4,5	0
	V2	Percentil 25	6,0	0,3
	V3	Mediana	8,0	0,5
	V4	Máximo	29,7	1
Diciembre	V1	Mínimo	4,5	0
	V2	Percentil 25	5,7	0,3
	V3	Mediana	9,2	0,5
	V4	Máximo	63,5	1
Enero	V1	Mínimo	4,8	0
	V2	Percentil 25	8,4	0,3
	V3	Mediana	13,0	0,5
	V4	Máximo	80,5	1
Febrero	V1	Mínimo	4,1	0
	V2	Percentil 25	11,0	0,3
	V3	Mediana	19,6	0,5
	V4	Máximo	88,2	1
Marzo	V1	Mínimo	5,1	0
	V2	Percentil 25	14,2	0,3
	V3	Mediana	25,8	0,5
	V4	Máximo	91,8	1

Mes	Indicador	Ap. Acum. a 6 meses (hm ³) Embalse de Linares del Arroyo	Índice de estado	
Abril	V1	Mínimo	7,8	0
	V2	Percentil 25	19,1	0,3
	V3	Mediana	30,3	0,5
	V4	Máximo	98,1	1
Mayo	V1	Mínimo	9,7	0
	V2	Percentil 25	24,0	0,3
	V3	Mediana	33,8	0,5
	V4	Máximo	91,6	1
Junio	V1	Mínimo	10,1	0
	V2	Percentil 25	20,0	0,3
	V3	Mediana	32,2	0,5
	V4	Máximo	91,5	1
Julio	V1	Mínimo	9,8	0
	V2	Percentil 25	20,2	0,3
	V3	Mediana	27,4	0,5
	V4	Máximo	89,7	1
Agosto	V1	Mínimo	9,1	0
	V2	Percentil 25	16,1	0,3
	V3	Mediana	23,6	0,5
	V4	Máximo	82,5	1
Septiembre	V1	Mínimo	7,3	0
	V2	Percentil 25	11,2	0,3
	V3	Mediana	18,0	0,5
	V4	Máximo	53,3	1

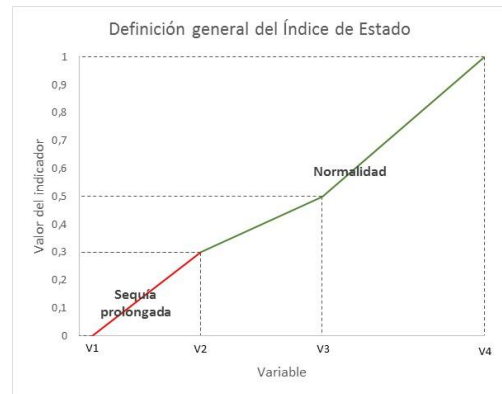
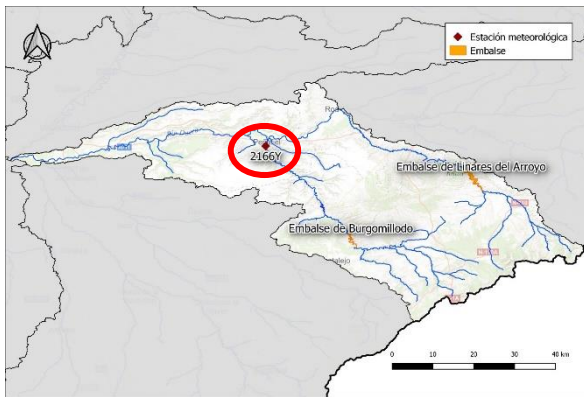
9.2 Indicador Embalse de Burgomillodo



Mes	Indicador		Ap. Acum. a 6 meses (hm ³) Embalse de Burgomillodo	Índice de estado
Octubre	V1	Mínimo	13,9	0
	V2	Percentil 25	20,6	0,3
	V3	Mediana	23,2	0,5
	V4	Máximo	41,8	1
Noviembre	V1	Mínimo	12,9	0
	V2	Percentil 25	20,6	0,3
	V3	Mediana	24,0	0,5
	V4	Máximo	34,6	1
Diciembre	V1	Mínimo	17,1	0
	V2	Percentil 25	22,8	0,3
	V3	Mediana	27,3	0,5
	V4	Máximo	66,4	1
Enero	V1	Mínimo	17,8	0
	V2	Percentil 25	27,6	0,3
	V3	Mediana	31,0	0,5
	V4	Máximo	84,4	1
Febrero	V1	Mínimo	18,0	0
	V2	Percentil 25	30,0	0,3
	V3	Mediana	38,0	0,5
	V4	Máximo	95,6	1
Marzo	V1	Mínimo	17,7	0
	V2	Percentil 25	33,0	0,3
	V3	Mediana	48,2	0,5
	V4	Máximo	107,1	1
Abril	V1	Mínimo	20,8	0
	V2	Percentil 25	35,0	0,3
	V3	Mediana	54,0	0,5
	V4	Máximo	110,5	1
Mayo	V1	Mínimo	22,4	0
	V2	Percentil 25	35,7	0,3
	V3	Mediana	53,1	0,5
	V4	Máximo	107,7	1
Junio	V1	Mínimo	18,9	0
	V2	Percentil 25	32,8	0,3
	V3	Mediana	50,4	0,5
	V4	Máximo	108,9	1

Mes	Indicador	Ap. Acum. a 6 meses (hm ³) Embalse de Burgomillodo	Índice de estado	
Julio	V1	Mínimo	18,0	0
	V2	Percentil 25	28,9	0,3
	V3	Mediana	44,6	0,5
	V4	Máximo	101,5	1
Agosto	V1	Mínimo	17,6	0
	V2	Percentil 25	25,4	0,3
	V3	Mediana	36,1	0,5
	V4	Máximo	94,6	1
Septiembre	V1	Mínimo	14,3	0
	V2	Percentil 25	22,9	0,3
	V3	Mediana	29,1	0,5
	V4	Máximo	65,4	1

9.3 Indicador PLU2166Y



Mes	Indicador		Prec. Acum. a 9 meses (mm) PLU2166Y	Índice de estado
Octubre	V1	Mínimo	62,7	0
	V2	Percentil 30	180,8	0,3
	V3	Mediana	222,2	0,5
	V4	Máximo	381,7	1
Noviembre	V1	Mínimo	82,0	0
	V2	Percentil 30	181,9	0,3
	V3	Mediana	228,3	0,5
	V4	Máximo	377,1	1
Diciembre	V1	Mínimo	97,7	0
	V2	Percentil 30	220,9	0,3
	V3	Mediana	238,0	0,5
	V4	Máximo	441,2	1
Enero	V1	Mínimo	93,9	0
	V2	Percentil 30	199,8	0,3
	V3	Mediana	232,5	0,5
	V4	Máximo	415,9	1
Febrero	V1	Mínimo	90,5	0
	V2	Percentil 30	176,0	0,3
	V3	Mediana	226,7	0,5
	V4	Máximo	413,8	1
Marzo	V1	Mínimo	84,5	0
	V2	Percentil 30	185,0	0,3
	V3	Mediana	216,0	0,5
	V4	Máximo	418,2	1
Abril	V1	Mínimo	107,2	0
	V2	Percentil 30	202,3	0,3
	V3	Mediana	243,4	0,5
	V4	Máximo	449,2	1
Mayo	V1	Mínimo	136,2	0
	V2	Percentil 30	211,1	0,3
	V3	Mediana	289,9	0,5
	V4	Máximo	430,2	1
Junio	V1	Mínimo	129,1	0
	V2	Percentil 30	220,2	0,3
	V3	Mediana	289,5	0,5
	V4	Máximo	455,0	1
Julio	V1	Mínimo	117,9	0

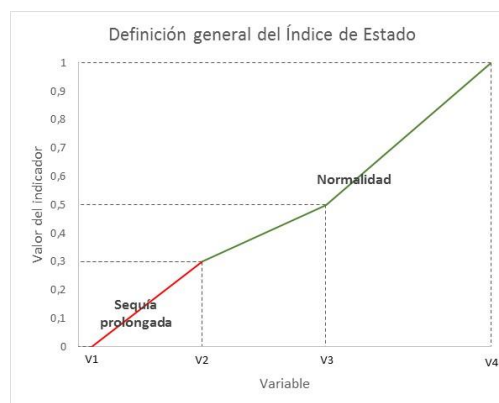
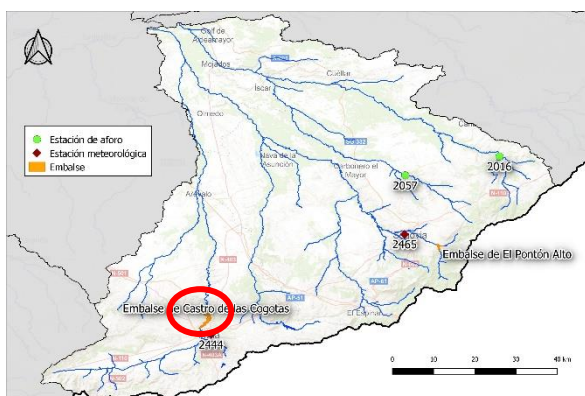
Mes	Indicador	Prec. Acum. a 9 meses (mm) PLU2166Y	Índice de estado	
	V2	Percentil 30	185,5	0,3
	V3	Mediana	262,3	0,5
	V4	Máximo	459,2	1
Agosto	V1	Mínimo	79,5	0
	V2	Percentil 30	164,3	0,3
	V3	Mediana	239,5	0,5
	V4	Máximo	445,6	1
Septiembre	V1	Mínimo	58,2	0
	V2	Percentil 30	176,2	0,3
	V3	Mediana	211,2	0,5
	V4	Máximo	429,8	1

10 UTS 10. Cega-Eresma-Adaja

Variables y coeficientes de ponderación utilizados para la definición del indicador de sequía de la UTS 10:

Tipo de variable	Variable seleccionada	Coef. ponderación
Ap. Acum. 6 meses (embalse)	embalse de Las Cogotas	35%
Ap. Acum. 6 meses (embalse)	embalse de Pontón Alto	35%
Ap. Acum. 6 meses (est. aforo)	EA 2057	5%
Ap. Acum. 6 meses (est. aforo)	EA 2016	15%
Prec. Acum. a 9 meses	2444	5%
Prec. Acum. a 9 meses	2465	5%

10.1 Indicador Embalse de Las Cogotas

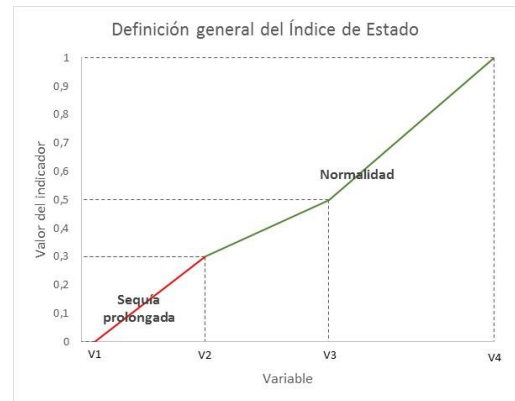
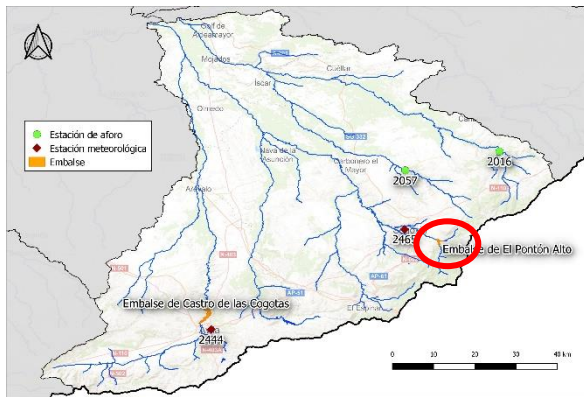


Mes	Indicador		Ap. Acum. a 6 meses (hm ³) Embalse de Las Cogotas	Índice de estado
Octubre	V1	Mínimo	2,9	0
	V2	Percentil 25	8,2	0,3
	V3	Mediana	14,6	0,5
	V4	Máximo	41,2	1
Noviembre	V1	Mínimo	1,7	0
	V2	Percentil 25	5,8	0,3
	V3	Mediana	8,3	0,5
	V4	Máximo	58,5	1
Diciembre	V1	Mínimo	1,3	0
	V2	Percentil 25	4,7	0,3
	V3	Mediana	9,9	0,5
	V4	Máximo	146,7	1
Enero	V1	Mínimo	1,9	0
	V2	Percentil 25	7,7	0,3
	V3	Mediana	17,7	0,5
	V4	Máximo	209,4	1
Febrero	V1	Mínimo	2,1	0
	V2	Percentil 25	12,0	0,3
	V3	Mediana	27,8	0,5
	V4	Máximo	246,3	1
Marzo	V1	Mínimo	2,8	0

Anexo V. Indicadores de estado de las variables utilizadas para la determinación de la Sequía Prolongada

Mes	Indicador	Ap. Acum. a 6 meses (hm ³) Embalse de Las Cogotas	Índice de estado	
	V2	Percentil 25	16,1	0,3
	V3	Mediana	40,8	0,5
	V4	Máximo	267,1	1
Abril	V1	Mínimo	11,2	0
	V2	Percentil 25	24,9	0,3
	V3	Mediana	52,9	0,5
Mayo	V4	Máximo	280,1	1
	V1	Mínimo	12,9	0
	V2	Percentil 25	31,2	0,3
Junio	V3	Mediana	54,3	0,5
	V4	Máximo	269,2	1
	V1	Mínimo	12,1	0
Julio	V2	Percentil 25	30,6	0,3
	V3	Mediana	53,9	0,5
	V4	Máximo	223,9	1
Agosto	V1	Mínimo	10,4	0
	V2	Percentil 25	28,3	0,3
	V3	Mediana	47,0	0,5
Septiembre	V4	Máximo	151,4	1
	V1	Mínimo	7,6	0
	V2	Percentil 25	20,1	0,3
	V3	Mediana	37,6	0,5
	V4	Máximo	97,5	1
	V1	Mínimo	4,0	0
	V2	Percentil 25	14,1	0,3
	V3	Mediana	25,1	0,5
	V4	Máximo	65,4	1

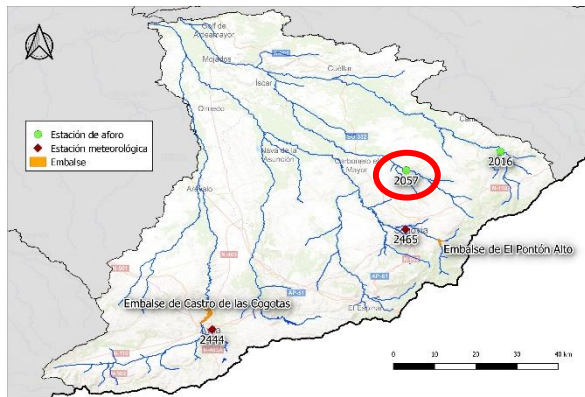
10.2 Indicador Embalse de El Pontón Alto



Mes	Indicador	Ap. Acum. a 6 meses (hm ³) Embalse de Pontón Alto	Índice de estado	
Octubre	V1	Mínimo	4,3	0
	V2	Percentil 25	13,5	0,3
	V3	Mediana	18,9	0,5
	V4	Máximo	62,2	1
Noviembre	V1	Mínimo	1,6	0
	V2	Percentil 25	9,0	0,3
	V3	Mediana	13,6	0,5
	V4	Máximo	51,7	1
Diciembre	V1	Mínimo	1,4	0
	V2	Percentil 25	8,6	0,3
	V3	Mediana	15,7	0,5
	V4	Máximo	85,6	1
Enero	V1	Mínimo	5,5	0
	V2	Percentil 25	14,0	0,3
	V3	Mediana	21,7	0,5
	V4	Máximo	116,7	1
Febrero	V1	Mínimo	6,9	0
	V2	Percentil 25	19,2	0,3
	V3	Mediana	28,0	0,5
	V4	Máximo	136,3	1
Marzo	V1	Mínimo	9,7	0
	V2	Percentil 25	24,4	0,3
	V3	Mediana	44,8	0,5
	V4	Máximo	150,1	1
Abril	V1	Mínimo	15,6	0
	V2	Percentil 25	31,0	0,3
	V3	Mediana	59,3	0,5
	V4	Máximo	169,1	1
Mayo	V1	Mínimo	17,9	0
	V2	Percentil 25	37,1	0,3
	V3	Mediana	61,0	0,5
	V4	Máximo	168,9	1
Junio	V1	Mínimo	17,8	0
	V2	Percentil 25	38,3	0,3
	V3	Mediana	54,8	0,5
	V4	Máximo	144,5	1

Mes	Indicador	Ap. Acum. a 6 meses (hm ³) Embalse de Pontón Alto	Índice de estado	
Julio	V1	Mínimo	17,9	0
	V2	Percentil 25	38,1	0,3
	V3	Mediana	47,8	0,5
	V4	Máximo	119,1	1
Agosto	V1	Mínimo	17,3	0
	V2	Percentil 25	29,3	0,3
	V3	Mediana	39,3	0,5
	V4	Máximo	96,5	1
Septiembre	V1	Mínimo	9,4	0
	V2	Percentil 25	20,5	0,3
	V3	Mediana	28,1	0,5
	V4	Máximo	81,3	1

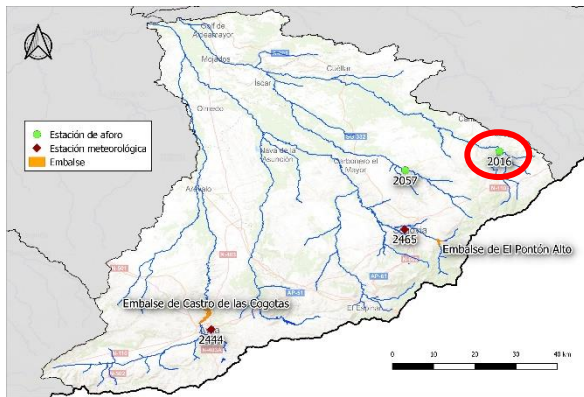
10.3 Indicador EA2057



Mes	Indicador		Ap. Acum. a 6 meses (hm ³) EA2057	Índice de estado
Octubre	V1	Mínimo	2,1	0
	V2	Percentil 25	3,8	0,3
	V3	Mediana	6,5	0,5
	V4	Máximo	43,0	1
Noviembre	V1	Mínimo	1,5	0
	V2	Percentil 25	2,6	0,3
	V3	Mediana	4,0	0,5
	V4	Máximo	18,0	1
Diciembre	V1	Mínimo	1,9	0
	V2	Percentil 25	3,4	0,3
	V3	Mediana	5,2	0,5
	V4	Máximo	33,4	1
Enero	V1	Mínimo	2,2	0
	V2	Percentil 25	4,6	0,3
	V3	Mediana	8,9	0,5
	V4	Máximo	41,6	1
Febrero	V1	Mínimo	2,5	0
	V2	Percentil 25	8,3	0,3
	V3	Mediana	14,3	0,5
	V4	Máximo	44,5	1
Marzo	V1	Mínimo	3,2	0
	V2	Percentil 25	11,1	0,3
	V3	Mediana	20,0	0,5
	V4	Máximo	60,4	1
Abril	V1	Mínimo	4,8	0
	V2	Percentil 25	13,1	0,3
	V3	Mediana	23,7	0,5
	V4	Máximo	63,5	1
Mayo	V1	Mínimo	5,0	0
	V2	Percentil 25	15,1	0,3
	V3	Mediana	26,0	0,5
	V4	Máximo	71,9	1
Junio	V1	Mínimo	5,0	0
	V2	Percentil 25	12,0	0,3
	V3	Mediana	24,8	0,5
	V4	Máximo	85,3	1
Julio	V1	Mínimo	4,8	0

Mes	Indicador	Ap. Acum. a 6 meses (hm ³) EA2057	Índice de estado	
	V2	Percentil 25	10,4	0,3
	V3	Mediana	19,7	0,5
	V4	Máximo	74,9	1
Agosto	V1	Mínimo	3,8	0
	V2	Percentil 25	9,0	0,3
	V3	Mediana	15,7	0,5
	V4	Máximo	68,6	1
Septiembre	V1	Mínimo	2,5	0
	V2	Percentil 25	6,3	0,3
	V3	Mediana	10,1	0,5
	V4	Máximo	63,0	1

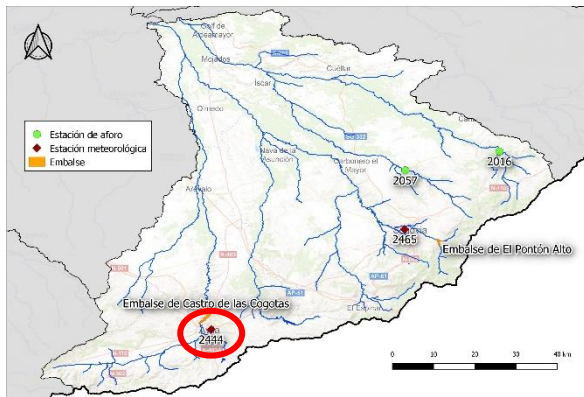
10.4 Indicador EA2016



Mes	Indicador		Ap. Acum. a 6 meses (hm ³) EA2016	Índice de estado
Octubre	V1	Mínimo	1,9	0
	V2	Percentil 25	6,5	0,3
	V3	Mediana	14,5	0,5
	V4	Máximo	133,8	1
Noviembre	V1	Mínimo	1,3	0
	V2	Percentil 25	4,5	0,3
	V3	Mediana	10,2	0,5
	V4	Máximo	106,0	1
Diciembre	V1	Mínimo	0,7	0
	V2	Percentil 25	4,6	0,3
	V3	Mediana	11,6	0,5
	V4	Máximo	89,8	1
Enero	V1	Mínimo	2,5	0
	V2	Percentil 25	9,7	0,3
	V3	Mediana	19,2	0,5
	V4	Máximo	109,9	1
Febrero	V1	Mínimo	3,8	0
	V2	Percentil 25	16,2	0,3
	V3	Mediana	30,7	0,5
	V4	Máximo	121,4	1
Marzo	V1	Mínimo	5,9	0
	V2	Percentil 25	22,1	0,3
	V3	Mediana	41,8	0,5
	V4	Máximo	127,6	1
Abril	V1	Mínimo	11,9	0
	V2	Percentil 25	26,3	0,3
	V3	Mediana	55,0	0,5
	V4	Máximo	179,8	1
Mayo	V1	Mínimo	15,6	0
	V2	Percentil 25	33,9	0,3
	V3	Mediana	54,7	0,5
	V4	Máximo	222,8	1
Junio	V1	Mínimo	13,6	0
	V2	Percentil 25	27,8	0,3
	V3	Mediana	49,9	0,5
	V4	Máximo	228,6	1
Julio	V1	Mínimo	11,5	0

Mes	Indicador	Ap. Acum. a 6 meses (hm ³) EA2016	Índice de estado	
	V2	Percentil 25	25,7	0,3
	V3	Mediana	45,5	0,5
	V4	Máximo	196,3	1
Agosto	V1	Mínimo	9,1	0
	V2	Percentil 25	22,4	0,3
	V3	Mediana	34,6	0,5
	V4	Máximo	171,5	1
Septiembre	V1	Mínimo	4,8	0
	V2	Percentil 25	14,9	0,3
	V3	Mediana	22,8	0,5
	V4	Máximo	166,1	1

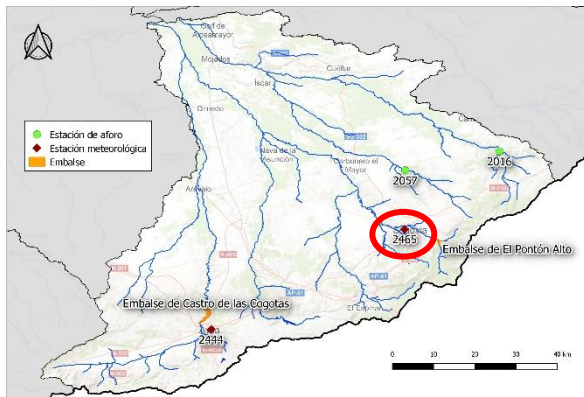
10.5 Indicador PLU2444



Mes	Indicador		Prec. Acum. a 9 meses (mm) PLU2444	Índice de estado
Octubre	V1	Mínimo	143,5	0
	V2	Percentil 30	246,3	0,3
	V3	Mediana	285,4	0,5
	V4	Máximo	451,1	1
Noviembre	V1	Mínimo	142,7	0
	V2	Percentil 30	262,1	0,3
	V3	Mediana	299,1	0,5
	V4	Máximo	528,0	1
Diciembre	V1	Mínimo	157,5	0
	V2	Percentil 30	254,3	0,3
	V3	Mediana	306,0	0,5
	V4	Máximo	610,9	1
Enero	V1	Mínimo	134,4	0
	V2	Percentil 30	245,5	0,3
	V3	Mediana	293,3	0,5
	V4	Máximo	589,5	1
Febrero	V1	Mínimo	118,1	0
	V2	Percentil 30	215,4	0,3
	V3	Mediana	268,0	0,5
	V4	Máximo	519,5	1
Marzo	V1	Mínimo	138,3	0
	V2	Percentil 30	211,5	0,3
	V3	Mediana	277,3	0,5
	V4	Máximo	496,8	1
Abril	V1	Mínimo	173,6	0
	V2	Percentil 30	250,5	0,3
	V3	Mediana	293,0	0,5
	V4	Máximo	515,4	1
Mayo	V1	Mínimo	203,4	0
	V2	Percentil 30	274,9	0,3
	V3	Mediana	334,6	0,5
	V4	Máximo	604,3	1
Junio	V1	Mínimo	203,4	0
	V2	Percentil 30	295,6	0,3
	V3	Mediana	330,7	0,5
	V4	Máximo	577,6	1
Julio	V1	Mínimo	177,7	0

Mes	Indicador	Prec. Acum. a 9 meses (mm) PLU2444	Índice de estado	
	V2	Percentil 30	234,2	0,3
	V3	Mediana	289,7	0,5
	V4	Máximo	543,6	1
Agosto	V1	Mínimo	166,0	0
	V2	Percentil 30	221,4	0,3
	V3	Mediana	255,4	0,5
	V4	Máximo	448,0	1
Septiembre	V1	Mínimo	152,5	0
	V2	Percentil 30	218,5	0,3
	V3	Mediana	250,7	0,5
	V4	Máximo	406,8	1

10.6 Indicador PLU2465



Mes	Indicador		Prec. Acum. a 9 meses (mm) PLU2465	Índice de estado
Octubre	V1	Mínimo	214,8	0
	V2	Percentil 30	275,5	0,3
	V3	Mediana	326,2	0,5
	V4	Máximo	479,2	1
Noviembre	V1	Mínimo	208,7	0
	V2	Percentil 30	289,6	0,3
	V3	Mediana	334,5	0,5
	V4	Máximo	576,3	1
Diciembre	V1	Mínimo	223,8	0
	V2	Percentil 30	282,4	0,3
	V3	Mediana	328,9	0,5
	V4	Máximo	698,4	1
Enero	V1	Mínimo	167,6	0
	V2	Percentil 30	279,9	0,3
	V3	Mediana	320,5	0,5
	V4	Máximo	664,0	1
Febrero	V1	Mínimo	171,9	0
	V2	Percentil 30	264,6	0,3
	V3	Mediana	314,0	0,5
	V4	Máximo	591,4	1
Marzo	V1	Mínimo	116,5	0
	V2	Percentil 30	274,7	0,3
	V3	Mediana	311,9	0,5
	V4	Máximo	556,6	1
Abril	V1	Mínimo	171,7	0
	V2	Percentil 30	317,9	0,3
	V3	Mediana	351,3	0,5
	V4	Máximo	550,3	1
Mayo	V1	Mínimo	225,9	0
	V2	Percentil 30	348,4	0,3
	V3	Mediana	375,6	0,5
	V4	Máximo	599,6	1
Junio	V1	Mínimo	224,4	0
	V2	Percentil 30	346,8	0,3
	V3	Mediana	393,3	0,5
	V4	Máximo	582,4	1
Julio	V1	Mínimo	205,1	0

Anexo V. Indicadores de estado de las variables utilizadas para la determinación de la Sequía Prolongada

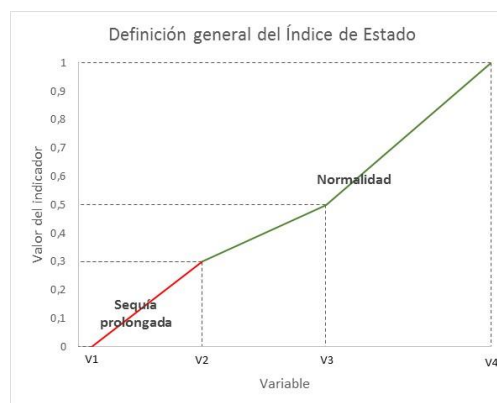
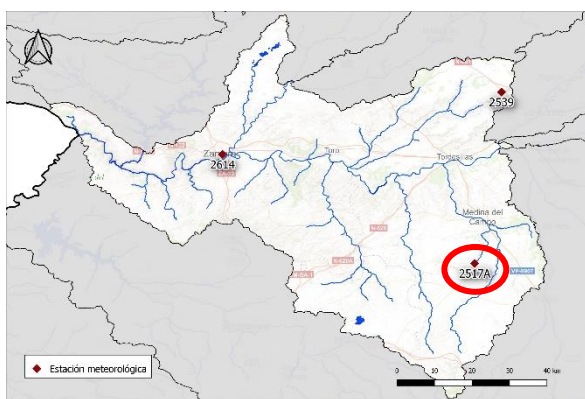
Mes	Indicador	Prec. Acum. a 9 meses (mm) PLU2465	Índice de estado	
	V2	Percentil 30	318,3	0,3
	V3	Mediana	364,4	0,5
	V4	Máximo	552,5	1
Agosto	V1	Mínimo	213,6	0
	V2	Percentil 30	283,5	0,3
	V3	Mediana	315,5	0,5
	V4	Máximo	537,9	1
Septiembre	V1	Mínimo	196,2	0
	V2	Percentil 30	264,1	0,3
	V3	Mediana	308,1	0,5
	V4	Máximo	485,9	1

11 UTS 11. Bajo Duero

Variables y coeficientes de ponderación utilizados para la definición del indicador de sequía de la UTS 11:

Tipo de variable	Variable seleccionada	Coef. ponderación
Prec. Acum. a 9 meses	2517A	33%
Prec. Acum. a 9 meses	2614	33%
Prec. Acum. a 9 meses	2539	34%

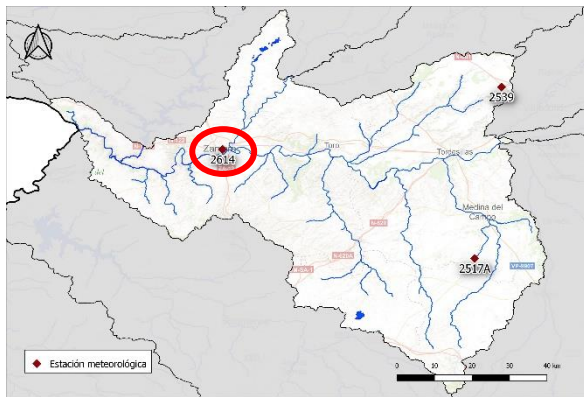
11.1 Indicador PLU2517A



Mes	Indicador		Prec. Acum. a 9 meses (mm) PLU2517A	Índice de estado
Octubre	V1	Mínimo	126,6	0
	V2	Percentil 30	207,9	0,3
	V3	Mediana	244,8	0,5
	V4	Máximo	351,1	1
Noviembre	V1	Mínimo	106,5	0
	V2	Percentil 30	211,4	0,3
	V3	Mediana	247,5	0,5
	V4	Máximo	469,7	1
Diciembre	V1	Mínimo	122,0	0
	V2	Percentil 30	227,4	0,3
	V3	Mediana	260,2	0,5
	V4	Máximo	566,4	1
Enero	V1	Mínimo	144,5	0
	V2	Percentil 30	213,7	0,3
	V3	Mediana	260,7	0,5
	V4	Máximo	564,5	1
Febrero	V1	Mínimo	134,8	0
	V2	Percentil 30	198,5	0,3
	V3	Mediana	243,9	0,5
	V4	Máximo	524,3	1
Marzo	V1	Mínimo	119,2	0
	V2	Percentil 30	207,1	0,3
	V3	Mediana	242,3	0,5
	V4	Máximo	491,9	1
Abril	V1	Mínimo	149,3	0

Mes	Indicador	Prec. Acum. a 9 meses (mm) PLU2517A	Índice de estado	
	V2	Percentil 30	225,7	0,3
	V3	Mediana	264,6	0,5
	V4	Máximo	485,2	1
Mayo	V1	Mínimo	178,9	0
	V2	Percentil 30	248,6	0,3
	V3	Mediana	295,0	0,5
Junio	V4	Máximo	531,9	1
	V1	Mínimo	163,7	0
	V2	Percentil 30	250,9	0,3
Julio	V3	Mediana	282,8	0,5
	V4	Máximo	520,3	1
	V1	Mínimo	137,3	0
Agosto	V2	Percentil 30	208,7	0,3
	V3	Mediana	242,1	0,5
	V4	Máximo	510,2	1
Septiembre	V1	Mínimo	124,8	0
	V2	Percentil 30	195,5	0,3
	V3	Mediana	215,9	0,5
	V4	Máximo	384,7	1
	V1	Mínimo	115,4	0
	V2	Percentil 30	188,7	0,3
	V3	Mediana	222,2	0,5
	V4	Máximo	350,3	1

11.2 Indicador PLU2614

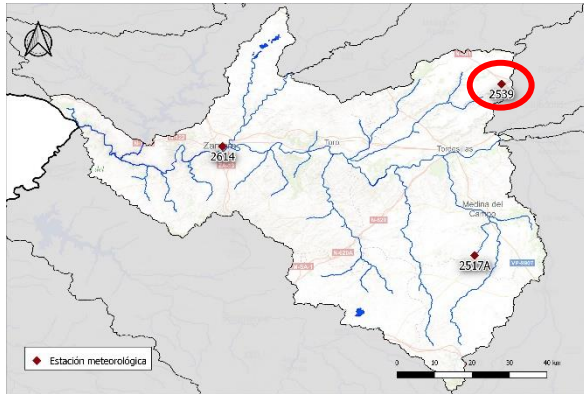


Mes	Indicador	Prec. Acum. a 9 meses (mm) PLU2614	Índice de estado	
Octubre	V1	Mínimo	131,7	0
	V2	Percentil 30	225,2	0,3
	V3	Mediana	246,9	0,5
	V4	Máximo	395,4	1
Noviembre	V1	Mínimo	133,2	0
	V2	Percentil 30	226,6	0,3
	V3	Mediana	271,0	0,5
	V4	Máximo	423,6	1
Diciembre	V1	Mínimo	108,6	0
	V2	Percentil 30	239,2	0,3
	V3	Mediana	284,5	0,5
	V4	Máximo	515,2	1
Enero	V1	Mínimo	107,9	0
	V2	Percentil 30	236,6	0,3
	V3	Mediana	281,9	0,5
	V4	Máximo	479,3	1
Febrero	V1	Mínimo	99,7	0
	V2	Percentil 30	223,6	0,3
	V3	Mediana	254,1	0,5
	V4	Máximo	468,8	1
Marzo	V1	Mínimo	111,5	0
	V2	Percentil 30	213,7	0,3
	V3	Mediana	272,4	0,5
	V4	Máximo	490,9	1
Abril	V1	Mínimo	129,2	0
	V2	Percentil 30	243,7	0,3
	V3	Mediana	295,9	0,5
	V4	Máximo	547,9	1
Mayo	V1	Mínimo	152,4	0
	V2	Percentil 30	261,1	0,3
	V3	Mediana	328,1	0,5
	V4	Máximo	574,2	1
Junio	V1	Mínimo	163,2	0
	V2	Percentil 30	237,9	0,3
	V3	Mediana	317,2	0,5
	V4	Máximo	606,7	1
Julio	V1	Mínimo	147,2	0

Anexo V. Indicadores de estado de las variables utilizadas para la determinación de la Sequía Prolongada

Mes	Indicador	Prec. Acum. a 9 meses (mm) PLU2614	Índice de estado	
	V2	Percentil 30	211,9	0,3
	V3	Mediana	262,6	0,5
	V4	Máximo	524,6	1
Agosto	V1	Mínimo	132,7	0
	V2	Percentil 30	194,1	0,3
	V3	Mediana	243,4	0,5
	V4	Máximo	461,0	1
Septiembre	V1	Mínimo	116,8	0
	V2	Percentil 30	199,5	0,3
	V3	Mediana	233,1	0,5
	V4	Máximo	382,8	1

11.3 Indicador PLU2539



Mes	Indicador	Prec. Acum. a 9 meses (mm) PLU2539	Índice de estado	
Octubre	V1	Mínimo	146,4	0
	V2	Percentil 30	244,6	0,3
	V3	Mediana	273,7	0,5
	V4	Máximo	430,4	1
Noviembre	V1	Mínimo	123,4	0
	V2	Percentil 30	257,5	0,3
	V3	Mediana	301,1	0,5
	V4	Máximo	543,6	1
Diciembre	V1	Mínimo	123,6	0
	V2	Percentil 30	289,0	0,3
	V3	Mediana	328,9	0,5
	V4	Máximo	646,5	1
Enero	V1	Mínimo	106,5	0
	V2	Percentil 30	272,1	0,3
	V3	Mediana	315,5	0,5
	V4	Máximo	664,3	1
Febrero	V1	Mínimo	103,1	0
	V2	Percentil 30	239,8	0,3
	V3	Mediana	300,5	0,5
	V4	Máximo	575,5	1
Marzo	V1	Mínimo	110,8	0
	V2	Percentil 30	251,0	0,3
	V3	Mediana	302,7	0,5
	V4	Máximo	566,7	1
Abril	V1	Mínimo	144,1	0
	V2	Percentil 30	259,8	0,3
	V3	Mediana	338,3	0,5
	V4	Máximo	547,3	1
Mayo	V1	Mínimo	185,6	0
	V2	Percentil 30	288,2	0,3
	V3	Mediana	376,8	0,5
	V4	Máximo	578,9	1
Junio	V1	Mínimo	190,0	0
	V2	Percentil 30	299,6	0,3
	V3	Mediana	347,8	0,5
	V4	Máximo	543,3	1
Julio	V1	Mínimo	146,1	0

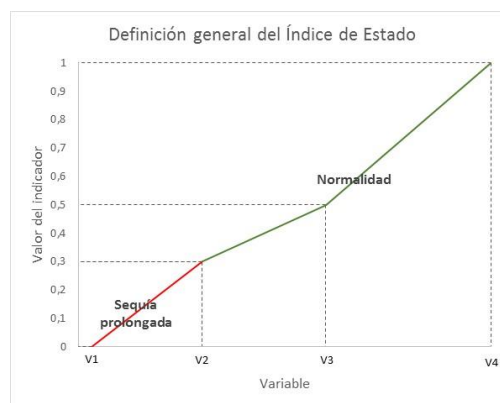
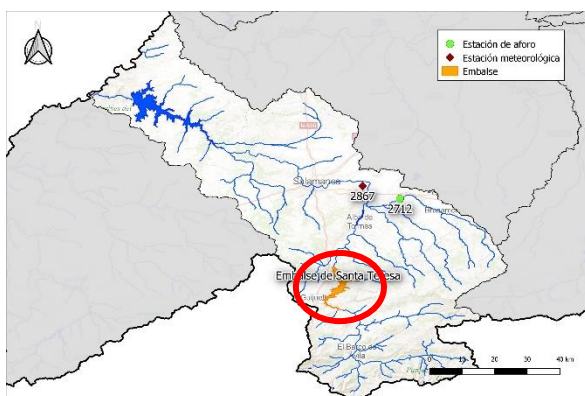
Mes	Indicador	Prec. Acum. a 9 meses (mm) PLU2539	Índice de estado	
	V2	Percentil 30	248,6	0,3
	V3	Mediana	306,2	0,5
	V4	Máximo	528,8	1
Agosto	V1	Mínimo	150,4	0
	V2	Percentil 30	211,0	0,3
	V3	Mediana	287,6	0,5
	V4	Máximo	509,5	1
Septiembre	V1	Mínimo	131,5	0
	V2	Percentil 30	227,3	0,3
	V3	Mediana	269,5	0,5
	V4	Máximo	464,5	1

12 UTS 12. Tormes

Variables y coeficientes de ponderación utilizados para la definición del indicador de sequía de la UTS 12:

Tipo de variable	Variable seleccionada	Coef. ponderación
Ap. Acum. 6 meses (embalse)	embalse de Santa Teresa	90%
Ap. Acum. 6 meses (est. aforo)	EA 2712	5%
Prec. Acum. a 9 meses	2867	5%

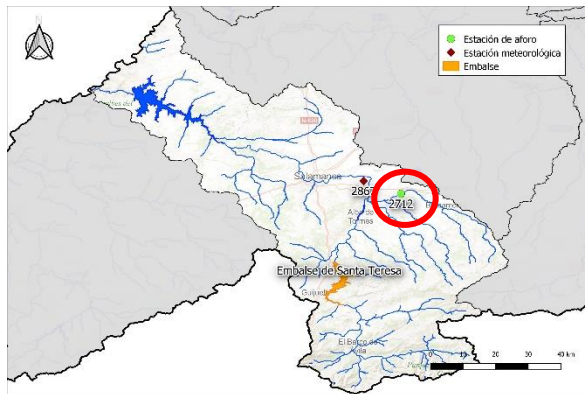
12.1 Indicador Embalse de Santa Teresa



Mes	Indicador		Ap. Acum. a 6 meses (hm ³) Embalse de Santa Teresa	Índice de estado
Octubre	V1	Mínimo	19,6	0
	V2	Percentil 25	112,1	0,3
	V3	Mediana	146,4	0,5
	V4	Máximo	366,3	1
Noviembre	V1	Mínimo	18,3	0
	V2	Percentil 25	84,8	0,3
	V3	Mediana	147,8	0,5
	V4	Máximo	479,8	1
Diciembre	V1	Mínimo	28,2	0
	V2	Percentil 25	94,9	0,3
	V3	Mediana	204,3	0,5
	V4	Máximo	924,5	1
Enero	V1	Mínimo	47,5	0
	V2	Percentil 25	139,0	0,3
	V3	Mediana	262,1	0,5
	V4	Máximo	1.046,8	1
Febrero	V1	Mínimo	64,0	0
	V2	Percentil 25	174,6	0,3
	V3	Mediana	312,2	0,5
	V4	Máximo	1.125,2	1
Marzo	V1	Mínimo	111,7	0
	V2	Percentil 25	233,5	0,3
	V3	Mediana	426,1	0,5
	V4	Máximo	1.343,3	1

Mes	Indicador	Ap. Acum. a 6 meses (hm ³) Embalse de Santa Teresa	Índice de estado	
Abril	V1	Mínimo	140,3	0
	V2	Percentil 25	277,6	0,3
	V3	Mediana	475,2	0,5
	V4	Máximo	1.419,7	1
Mayo	V1	Mínimo	118,6	0
	V2	Percentil 25	305,4	0,3
	V3	Mediana	406,4	0,5
	V4	Máximo	1.420,7	1
Junio	V1	Mínimo	90,3	0
	V2	Percentil 25	243,5	0,3
	V3	Mediana	399,5	0,5
	V4	Máximo	1.218,2	1
Julio	V1	Mínimo	76,6	0
	V2	Percentil 25	205,8	0,3
	V3	Mediana	316,7	0,5
	V4	Máximo	789,2	1
Agosto	V1	Mínimo	61,1	0
	V2	Percentil 25	185,4	0,3
	V3	Mediana	281,2	0,5
	V4	Máximo	712,5	1
Septiembre	V1	Mínimo	27,8	0
	V2	Percentil 25	144,0	0,3
	V3	Mediana	171,5	0,5
	V4	Máximo	491,8	1

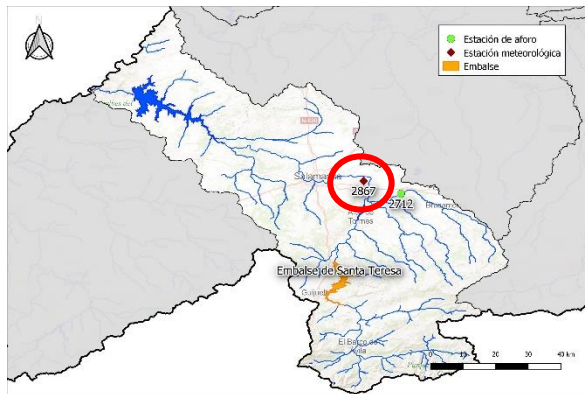
12.2 Indicador EA2712



Mes	Indicador		Ap. Acum. a 6 meses (hm ³) EA2712	Índice de estado
Octubre	V1	Mínimo	0,0	0
	V2	Percentil 25	0,3	0,3
	V3	Mediana	0,6	0,5
	V4	Máximo	9,5	1
Noviembre	V1	Mínimo	0,0	0
	V2	Percentil 25	0,3	0,3
	V3	Mediana	0,5	0,5
	V4	Máximo	20,8	1
Diciembre	V1	Mínimo	0,0	0
	V2	Percentil 25	0,3	0,3
	V3	Mediana	0,7	0,5
	V4	Máximo	39,1	1
Enero	V1	Mínimo	0,1	0
	V2	Percentil 25	0,4	0,3
	V3	Mediana	1,7	0,5
	V4	Máximo	50,1	1
Febrero	V1	Mínimo	0,1	0
	V2	Percentil 25	1,0	0,3
	V3	Mediana	3,8	0,5
	V4	Máximo	54,6	1
Marzo	V1	Mínimo	0,1	0
	V2	Percentil 25	1,1	0,3
	V3	Mediana	5,9	0,5
	V4	Máximo	56,1	1
Abril	V1	Mínimo	0,1	0
	V2	Percentil 25	1,1	0,3
	V3	Mediana	7,7	0,5
	V4	Máximo	56,9	1
Mayo	V1	Mínimo	0,1	0
	V2	Percentil 25	1,4	0,3
	V3	Mediana	8,3	0,5
	V4	Máximo	55,3	1
Junio	V1	Mínimo	0,1	0
	V2	Percentil 25	1,0	0,3
	V3	Mediana	8,0	0,5
	V4	Máximo	49,1	1
Julio	V1	Mínimo	0,1	0

Mes	Indicador	Ap. Acum. a 6 meses (hm ³) EA2712	Índice de estado	
	V2	Percentil 25	0,7	0,3
	V3	Mediana	5,9	0,5
	V4	Máximo	31,7	1
Agosto	V1	Mínimo	0,0	0
	V2	Percentil 25	0,6	0,3
	V3	Mediana	2,9	0,5
	V4	Máximo	29,4	1
Septiembre	V1	Mínimo	0,0	0
	V2	Percentil 25	0,3	0,3
	V3	Mediana	1,8	0,5
	V4	Máximo	13,6	1

12.3 Indicador PLU2867



Mes	Indicador	Prec. Acum. a 9 meses (mm) PLU2867	Índice de estado	
Octubre	V1	Mínimo	140,8	0
	V2	Percentil 30	217,3	0,3
	V3	Mediana	248,3	0,5
	V4	Máximo	374,7	1
Noviembre	V1	Mínimo	153,8	0
	V2	Percentil 30	229,1	0,3
	V3	Mediana	241,9	0,5
	V4	Máximo	421,0	1
Diciembre	V1	Mínimo	158,3	0
	V2	Percentil 30	237,2	0,3
	V3	Mediana	269,4	0,5
	V4	Máximo	505,7	1
Enero	V1	Mínimo	151,8	0
	V2	Percentil 30	232,6	0,3
	V3	Mediana	266,4	0,5
	V4	Máximo	504,7	1
Febrero	V1	Mínimo	131,8	0
	V2	Percentil 30	215,3	0,3
	V3	Mediana	256,9	0,5
	V4	Máximo	475,1	1
Marzo	V1	Mínimo	123,7	0
	V2	Percentil 30	210,9	0,3
	V3	Mediana	253,2	0,5
	V4	Máximo	426,6	1
Abril	V1	Mínimo	146,6	0
	V2	Percentil 30	233,5	0,3
	V3	Mediana	294,9	0,5
	V4	Máximo	443,7	1
Mayo	V1	Mínimo	153,8	0
	V2	Percentil 30	273,7	0,3
	V3	Mediana	331,0	0,5
	V4	Máximo	488,9	1
Junio	V1	Mínimo	137,4	0
	V2	Percentil 30	272,4	0,3
	V3	Mediana	303,4	0,5
	V4	Máximo	478,9	1
Julio	V1	Mínimo	113,4	0

Anexo V. Indicadores de estado de las variables utilizadas para la determinación de la Sequía Prolongada

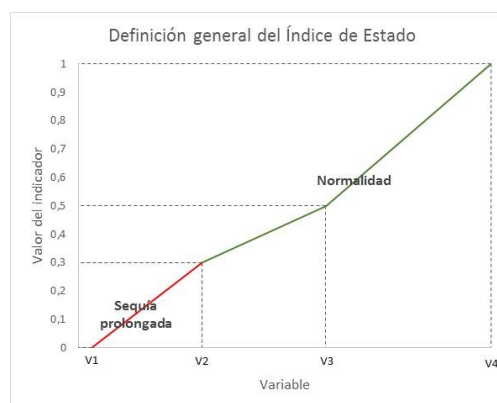
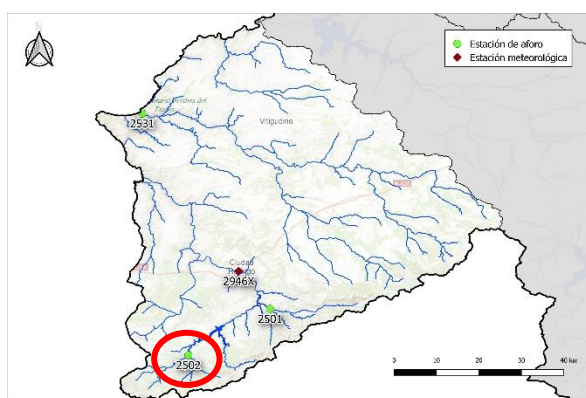
Mes	Indicador	Prec. Acum. a 9 meses (mm) PLU2867	Índice de estado	
	V2	Percentil 30	231,4	0,3
	V3	Mediana	261,5	0,5
	V4	Máximo	449,0	1
Agosto	V1	Mínimo	107,6	0
	V2	Percentil 30	216,8	0,3
	V3	Mediana	246,0	0,5
	V4	Máximo	385,8	1
Septiembre	V1	Mínimo	104,2	0
	V2	Percentil 30	208,0	0,3
	V3	Mediana	239,3	0,5
	V4	Máximo	350,1	1

13 UTS 13. Águeda

Variables y coeficientes de ponderación utilizados para la definición del indicador de sequía de la UTS 13:

Tipo de variable	Variable seleccionada	Coef. ponderación
Ap. Acum. 6 meses (est. aforo)	EA 2502	50%
Ap. Acum. 6 meses (est. aforo)	EA 2501	20%
Ap. Acum. 6 meses (est. aforo)	EA 2531	20%
Prec. Acum. a 9 meses	2946X	10%

13.1 Indicador EA2502

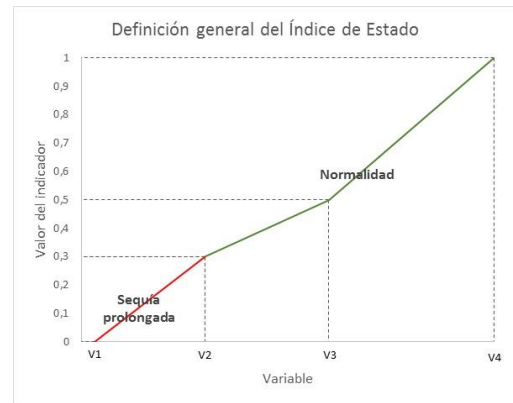
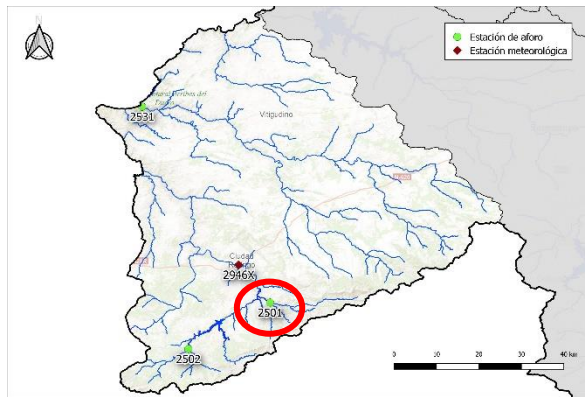


Mes	Indicador	Ap. Acum. a 6 meses (hm ³) EA2502	Índice de estado	
Octubre	V1	Mínimo	3,6	0
	V2	Percentil 25	13,2	0,3
	V3	Mediana	23,5	0,5
	V4	Máximo	97,1	1
Noviembre	V1	Mínimo	2,1	0
	V2	Percentil 25	13,3	0,3
	V3	Mediana	26,5	0,5
	V4	Máximo	95,7	1
Diciembre	V1	Mínimo	3,6	0
	V2	Percentil 25	20,5	0,3
	V3	Mediana	38,3	0,5
	V4	Máximo	274,4	1
Enero	V1	Mínimo	3,0	0
	V2	Percentil 25	34,8	0,3
	V3	Mediana	55,3	0,5
	V4	Máximo	314,7	1
Febrero	V1	Mínimo	3,6	0
	V2	Percentil 25	39,1	0,3
	V3	Mediana	86,8	0,5
	V4	Máximo	343,2	1
Marzo	V1	Mínimo	6,7	0
	V2	Percentil 25	52,2	0,3
	V3	Mediana	98,9	0,5
	V4	Máximo	348,2	1

Anexo V. Indicadores de estado de las variables utilizadas para la determinación de la Sequía Prolongada

Mes	Indicador	Ap. Acum. a 6 meses (hm ³) EA2502	Índice de estado	
Abril	V1	Mínimo	15,9	0
	V2	Percentil 25	54,7	0,3
	V3	Mediana	111,3	0,5
	V4	Máximo	364,3	1
Mayo	V1	Mínimo	17,1	0
	V2	Percentil 25	51,6	0,3
	V3	Mediana	86,3	0,5
	V4	Máximo	333,1	1
Junio	V1	Mínimo	12,0	0
	V2	Percentil 25	36,7	0,3
	V3	Mediana	71,0	0,5
	V4	Máximo	313,8	1
Julio	V1	Mínimo	11,0	0
	V2	Percentil 25	29,5	0,3
	V3	Mediana	53,9	0,5
	V4	Máximo	160,9	1
Agosto	V1	Mínimo	7,3	0
	V2	Percentil 25	20,3	0,3
	V3	Mediana	42,9	0,5
	V4	Máximo	146,3	1
Septiembre	V1	Mínimo	4,9	0
	V2	Percentil 25	13,4	0,3
	V3	Mediana	26,2	0,5
	V4	Máximo	135,9	1

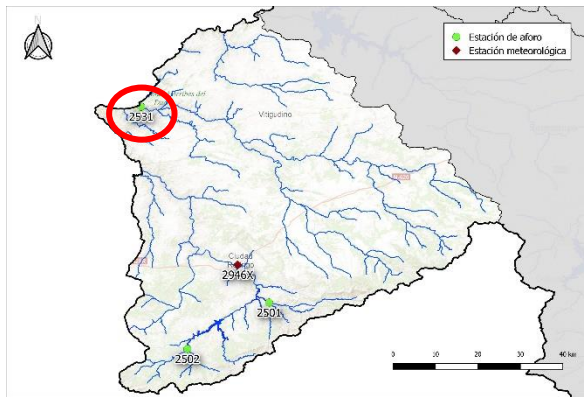
13.2 Indicador EA2501



Mes	Indicador		Ap. Acum. a 6 meses (hm ³) EA2501	Índice de estado
Octubre	V1	Mínimo	3,8	0
	V2	Percentil 25	9,6	0,3
	V3	Mediana	17,0	0,5
	V4	Máximo	42,2	1
Noviembre	V1	Mínimo	2,6	0
	V2	Percentil 25	10,6	0,3
	V3	Mediana	17,4	0,5
	V4	Máximo	56,3	1
Diciembre	V1	Mínimo	3,0	0
	V2	Percentil 25	15,2	0,3
	V3	Mediana	23,4	0,5
	V4	Máximo	110,8	1
Enero	V1	Mínimo	3,7	0
	V2	Percentil 25	18,8	0,3
	V3	Mediana	32,7	0,5
	V4	Máximo	129,3	1
Febrero	V1	Mínimo	4,1	0
	V2	Percentil 25	20,2	0,3
	V3	Mediana	42,9	0,5
	V4	Máximo	144,6	1
Marzo	V1	Mínimo	6,1	0
	V2	Percentil 25	31,0	0,3
	V3	Mediana	50,2	0,5
	V4	Máximo	148,7	1
Abril	V1	Mínimo	7,3	0
	V2	Percentil 25	31,1	0,3
	V3	Mediana	56,3	0,5
	V4	Máximo	155,6	1
Mayo	V1	Mínimo	9,9	0
	V2	Percentil 25	27,5	0,3
	V3	Mediana	51,0	0,5
	V4	Máximo	158,1	1
Junio	V1	Mínimo	9,1	0
	V2	Percentil 25	23,4	0,3
	V3	Mediana	43,1	0,5
	V4	Máximo	151,0	1
Julio	V1	Mínimo	7,9	0

Mes	Indicador	Ap. Acum. a 6 meses (hm ³) EA2501	Índice de estado	
	V2	Percentil 25	18,4	0,3
	V3	Mediana	32,5	0,5
	V4	Máximo	68,7	1
Agosto	V1	Mínimo	6,2	0
	V2	Percentil 25	15,8	0,3
	V3	Mediana	24,4	0,5
	V4	Máximo	61,8	1
Septiembre	V1	Mínimo	4,1	0
	V2	Percentil 25	11,2	0,3
	V3	Mediana	17,8	0,5
	V4	Máximo	54,5	1

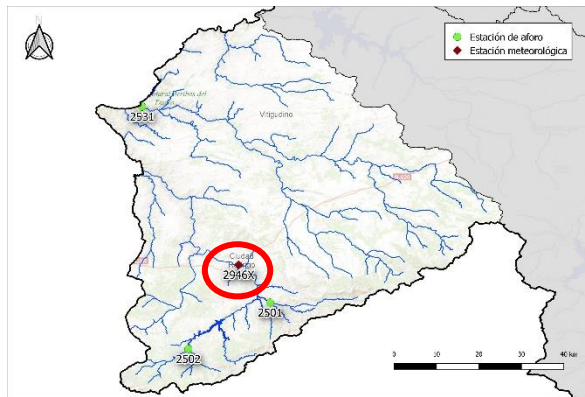
13.3 Indicador EA2531



Mes	Indicador		Ap. Acum. a 6 meses (hm ³) EA2531	Índice de estado
Octubre	V1	Mínimo	0,2	0
	V2	Percentil 25	3,4	0,3
	V3	Mediana	12,3	0,5
	V4	Máximo	181,2	1
Noviembre	V1	Mínimo	0,2	0
	V2	Percentil 25	3,0	0,3
	V3	Mediana	8,4	0,5
	V4	Máximo	119,1	1
Diciembre	V1	Mínimo	0,3	0
	V2	Percentil 25	5,3	0,3
	V3	Mediana	22,2	0,5
	V4	Máximo	423,1	1
Enero	V1	Mínimo	0,1	0
	V2	Percentil 25	5,2	0,3
	V3	Mediana	61,1	0,5
	V4	Máximo	586,2	1
Febrero	V1	Mínimo	0,1	0
	V2	Percentil 25	14,0	0,3
	V3	Mediana	102,3	0,5
	V4	Máximo	747,7	1
Marzo	V1	Mínimo	0,1	0
	V2	Percentil 25	15,3	0,3
	V3	Mediana	139,2	0,5
	V4	Máximo	1.005,2	1
Abril	V1	Mínimo	0,3	0
	V2	Percentil 25	16,9	0,3
	V3	Mediana	189,7	0,5
	V4	Máximo	1.022,4	1
Mayo	V1	Mínimo	0,3	0
	V2	Percentil 25	19,3	0,3
	V3	Mediana	196,5	0,5
	V4	Máximo	1.029,9	1
Junio	V1	Mínimo	0,3	0
	V2	Percentil 25	18,2	0,3
	V3	Mediana	160,3	0,5
	V4	Máximo	874,4	1
Julio	V1	Mínimo	0,3	0

Mes	Indicador	Ap. Acum. a 6 meses (hm ³) EA2531	Índice de estado	
	V2	Percentil 25	17,4	0,3
	V3	Mediana	86,9	0,5
	V4	Máximo	447,7	1
Agosto	V1	Mínimo	0,3	0
	V2	Percentil 25	4,1	0,3
	V3	Mediana	51,2	0,5
	V4	Máximo	286,2	1
Septiembre	V1	Mínimo	0,1	0
	V2	Percentil 25	1,5	0,3
	V3	Mediana	24,7	0,5
	V4	Máximo	246,4	1

13.4 Indicador PLU2946X



Mes	Indicador		Prec. Acum. a 9 meses (mm) PLU2946X	Índice de estado
Octubre	V1	Mínimo	161,8	0
	V2	Percentil 30	268,7	0,3
	V3	Mediana	298,8	0,5
	V4	Máximo	484,6	1
Noviembre	V1	Mínimo	141,4	0
	V2	Percentil 30	272,6	0,3
	V3	Mediana	343,6	0,5
	V4	Máximo	520,4	1
Diciembre	V1	Mínimo	144,0	0
	V2	Percentil 30	293,9	0,3
	V3	Mediana	352,4	0,5
	V4	Máximo	588,3	1
Enero	V1	Mínimo	169,6	0
	V2	Percentil 30	290,0	0,3
	V3	Mediana	333,7	0,5
	V4	Máximo	591,6	1
Febrero	V1	Mínimo	147,7	0
	V2	Percentil 30	280,8	0,3
	V3	Mediana	334,1	0,5
	V4	Máximo	516,0	1
Marzo	V1	Mínimo	144,7	0
	V2	Percentil 30	280,4	0,3
	V3	Mediana	338,5	0,5
	V4	Máximo	628,7	1
Abril	V1	Mínimo	183,7	0
	V2	Percentil 30	315,3	0,3
	V3	Mediana	364,0	0,5
	V4	Máximo	625,6	1
Mayo	V1	Mínimo	237,7	0
	V2	Percentil 30	324,1	0,3
	V3	Mediana	422,8	0,5
	V4	Máximo	662,5	1
Junio	V1	Mínimo	237,2	0
	V2	Percentil 30	335,4	0,3
	V3	Mediana	408,3	0,5
	V4	Máximo	651,8	1
Julio	V1	Mínimo	150,0	0

Mes	Indicador	Prec. Acum. a 9 meses (mm) PLU2946X	Índice de estado	
	V2	Percentil 30	263,1	0,3
	V3	Mediana	330,2	0,5
	V4	Máximo	598,4	1
Agosto	V1	Mínimo	148,2	0
	V2	Percentil 30	231,3	0,3
	V3	Mediana	272,0	0,5
	V4	Máximo	504,6	1
Septiembre	V1	Mínimo	145,5	0
	V2	Percentil 30	241,6	0,3
	V3	Mediana	286,7	0,5
	V4	Máximo	428,3	1