

ALEGACIONES AL BORRADOR DEL PLAN HIDROLOGICO NACIONAL DUERO
2022-2027

COMUNIDAD DE REGANTES "FLOR DE LIS"
VILLALIS DE VALDUERNA (LEON)

AL MINISTERIO PARA LA TRANSICIÓN ECOLÓGICA
Y EL RETO DEMOGRÁFICO
PARA ANTE LA OFICINA DE PLANIFICACION HIDROLÓGICA DE LA
CONFEDERACIÓN HIDROGRÁFICA DEL DUERO O.A.
Presidenta de la Confederación

D. Luis Miguélez Alonso, con DNI _____ y domicilio a efectos de notificaciones en _____, provincia de León, y en su condición de Presidente de la Comisión Gestora de la Comunidad de Regantes Flor de Lis en constitución, de Villalís de Valduerna ante este Organismo comparece y **DICE:**

Con motivo de la publicación del borrador del Plan Hidrológico del Duero, para el periodo 2022-2027 III Ciclo, se ha accedido a su consulta pública.

Desde esta comunidad de regantes se quiere hacer notar a la Confederación Hidrográfica del Duero, la necesidad de llevar a cabo acciones encaminadas a mejorar la calidad de los sistemas de riego en la comarca de La Valduerna, basados , de forma prácticamente exclusiva, en la explotación de los pozos construidos en las zonas de regadío.

Es suficientemente conocido por esta Confederación, el sistema tradicional de riego en la comarca, como queda patente en los estudios realizados para el conocimiento del acuífero superficial entre los ríos Duerna (código europeo ES020MSPF000000148) y Peces (código europeo ES020MSPF000000178).

La CRR Flor de Lis, de la localidad de Villalís de Valduerna, en la provincia de León, quiere mostrar su sincero agradecimiento a la CHD por el interés mostrado en aportar solución al, infamemente olvidado, problema del agua en la comarca, reconociendo el esfuerzo realizado por la Administración. No obstante esto, obligado es hacer notar la importante inversión económica realizada por las comunidades de regantes del río Duerna en vías de cumplir la Ley de Aguas (RDL 1/2001, de 20 de julio).

Estudios preliminares encargados por esta CRR, por supuesto muy básicos, pero sobre todo la experiencia de tantos años en el riego de esta zona, indican claramente que en el margen derecho del río Duerna sucede exactamente lo mismo que en el izquierdo, que es de sobra conocido por este Organismo de Cuenca tras el estudio realizado, y es que son las zayas o canales que salen del Río Duerna las que en su recorrido rellenan los pozos de esa zona, y es lo que permite la supervivencia de la Agricultura en la zona, y no el agua que circula por el cauce del Río Duerna y debido a que la mayor parte de la superficie regable en nuestra comunidad se sitúa en el margen derecho del río Duerna es de vital importancia para nosotros seguir contando con la toma de agua superficial para esta recarga que hasta hace unos años teníamos en la zona.

Ésta fue clausurada por el organismo de cuenca, impidiendo la entrada del agua por el canal que realiza la RECARGA FORZADA del acuífero superficial, nutriendo de agua los pozos, que repito, es lo que nos podría permitir seguir con nuestra actividad agrícola.

Este acuífero también se extiende, afecta y beneficia, a los pozos de las localidades aguas abajo y en el margen derecho del Duerna: Posada de Valduerna, Villamontán de Valduerna y Rivas de Valduerna.

Es por todo lo expuesto que se presentan las siguientes

ALEGACIONES

PRIMERA.-

Desde esta comunidad de regantes se solicita la inclusión en el Plan Hidrológico del Duero para el periodo 2022-2027 de la RECARGA del acuífero superficial en la zona regable de la CRR en constitución Flor de Lis, mediante el canal indicado en el Documento III.

En el **DOCUMENTO I** se presenta el plano de situación de la zona regable, **de 248 ha.**, enumerando las parcelas cultivables en el **DOCUMENTO II**, identificadas por polígono y parcela catastral.

El cauce histórico de la presa, se cartografía, junto con los pozos de la CRR en el **DOCUMENTO III**. Este tiene una longitud total de 3047 m., terminando en unas lagunas artificiales formadas como consecuencia de las expropiaciones de zahorra para la construcción de los viales de la concentración parcelaria, implementada por la Junta de Castilla y León a principios de los años 80, y desde ahí parte del agua vuelve por filtración al Río Duerna.

Las coordenadas del inicio de la presa en el cauce del río Duerna son, en el sistema internacional UTM ETRS89, correspondiendo la zona al H29:

X:741.105 Y:4.689.363 H29

SEGUNDA.-

Los pozos, en trámite de legalización e incorporación a la CRR (**N/R C-0081/2021-LE**), se localizan en las coordenadas del sistema geodésico internacional ETRS89, referenciadas al H29, y convenientemente listadas en el **DOCUMENTO IV** del presente.

La explotación eficaz de este recurso, únicamente es posible si el acuífero que los sirve se encuentra en buen estado.

TERCERA.-

El agua a derivar para la recarga del acuífero se realizaría, preferentemente, en los meses de **Diciembre-Enero-Febrero-Marzo**, coincidiendo con las avenidas que, año tras año, sufrimos los agricultores de esta comarca, agua que de otro modo se pierde, y que para nosotros es VITAL.

El caudal instantáneo demandado se situaría, con las obvias restricciones que la CHD pueda imponer, en el entorno de **180 l/s**, derivando un caudal total proporcional al tiempo de derivación.

Parte de este caudal retornaría al río Duerna, debido, fundamentalmente, a la inclinación de la capa arcillosa, base del acuífero superficial.

Es obligado hacer constar que la captación para el abastecimiento de agua potable para el consumo humano también resultará beneficiada, teniendo el pueblo, los últimos años, importantes restricciones para su normal uso.

CUARTA .-

Se solicita desde esta comunidad tener prevista reserva para acometer la derivación de recarga descrita, en las condiciones y localización indicadas, y que se incluya en el PHN Duero 2022-2027 **partida presupuestaria para acometer el estudio del acuífero superficial del margen derecho del río Duerna**, en las mismas condiciones que ya ha realizado la Confederación Hidrográfica del Duero en el margen izquierdo y hasta el río Peces, si así lo estiman oportuno para demostrar, repito, como se hizo en el margen izquierdo, lo que todo el mundo, incluidos vuestros técnicos, sabemos, que es que en el Margen Derecho del Río Duerna ocurre exactamente lo mismo que en el Margen Izquierdo, y es que son las derivaciones lo que permite que se recarguen de agua los pozos necesarios e imprescindibles para poder continuar con nuestro oficio en la comarca de La Valduerna.

Por lo expuesto,

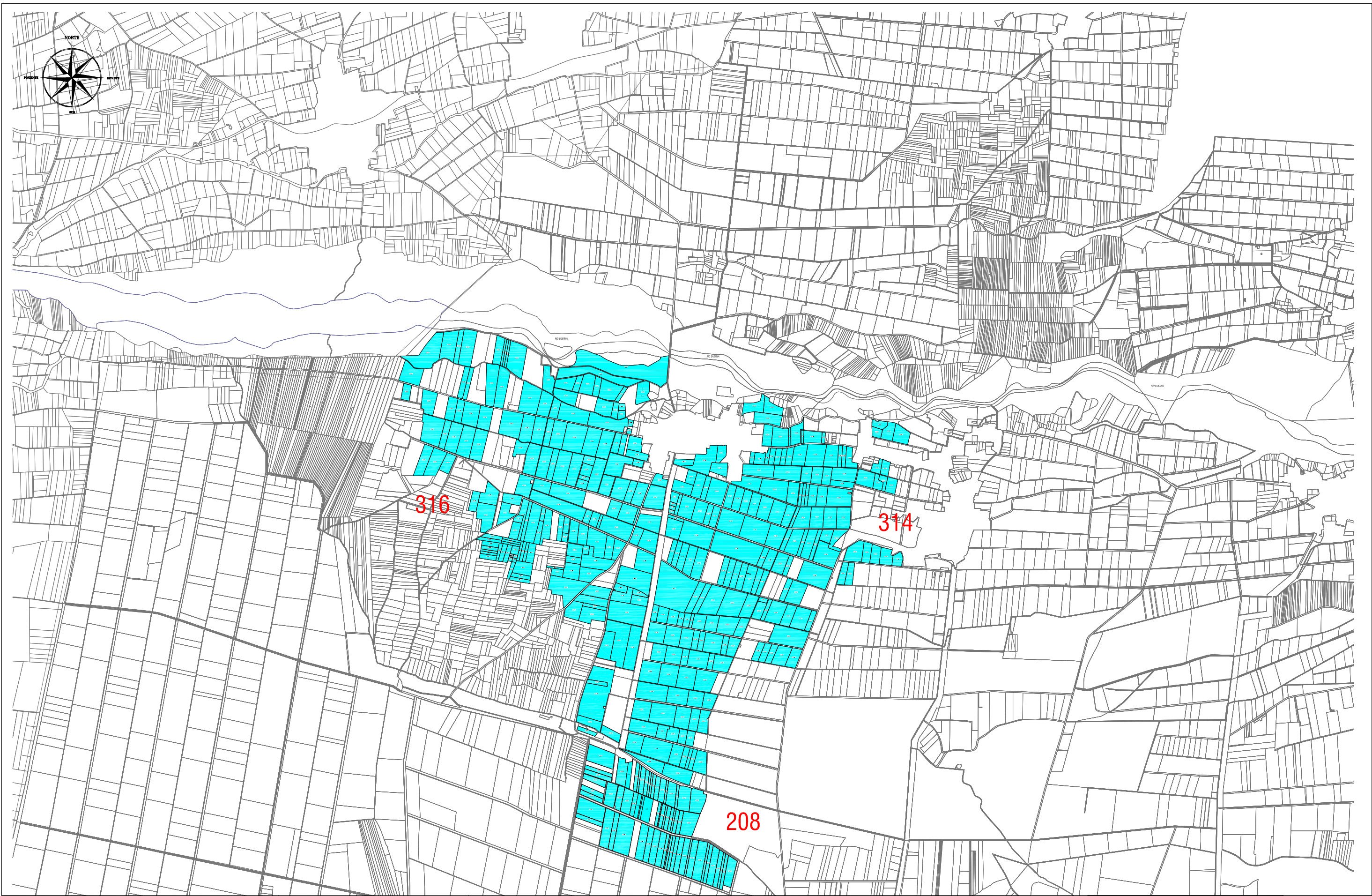
SOLICITO

Se tengan en cuenta las alegaciones aportadas al borrador del Plan Hidrográfico del Duero para el periodo 2022-2027.

Villalís de Valduerna, 21 de diciembre de 2021

*Fdo. Luis Miguélez Alonso
Presidente de la Comisión Gestora
Comunidad de Regantes Flor de Lis*

DOCUMENTO I
Plano de Catastro
Situación de la zona regable de la
CRR



CLIENTE/PROPIEDAD
 COMUNIDAD DE REGANTES
 FLOR DE LIS
 VILLALIS DE VALDUERNA

(Empty box)

(Empty box)

TITULO/PROYECTO
 ALEGACIONES AL BORRRADOR DEL PLAN HIDROLOGICO DUERO
 2022-2027
 C.R.R. FLOR DE LIS
 VILLALIS DE VALDUERNA

TITULO DEL PLANO
 PLANO DE CATASTRO
 PLANO GENERAL PARCELAS RIEGO CRR
 MUNICIPIO: VILLAMONTAN PROVINCIA: LEON
 SITUACIÓN: VILLALIS DE VALDUERNA
 REF. CATASTRAL:
 FECHA: Diciembre 2021 ESCALA:

CÓDIGO DE HOJA: PG01
 CONSECUTIVO: 1/1

DOCUMENTO II

Elenco de parcelas regables de la CRR

TERMINO MUNICIPAL	PARAJE	POLIGONO	PARCELA	SUPERFICIE (m²)
VILLAMONTAN DE VALDUERNA	DEVESA	208	1	11.370
VILLAMONTAN DE VALDUERNA	DEVESA	208	3	2.890
VILLAMONTAN DE VALDUERNA	DEVESA	208	4	3.330
VILLAMONTAN DE VALDUERNA	DEVESA	208	6	6.610
VILLAMONTAN DE VALDUERNA	DEVESA	208	7	3.130
VILLAMONTAN DE VALDUERNA	DEVESA	208	9	2.700
VILLAMONTAN DE VALDUERNA	DEVESA	208	10	1.350
VILLAMONTAN DE VALDUERNA	DEVESA	208	11	3.350
VILLAMONTAN DE VALDUERNA	DEVESA	208	12	2.460
VILLAMONTAN DE VALDUERNA	DEVESA	208	13	1.320
VILLAMONTAN DE VALDUERNA	DEVESA	208	14	1.320
VILLAMONTAN DE VALDUERNA	DEVESA	208	15	2.040
VILLAMONTAN DE VALDUERNA	DEVESA	208	16	2.900
VILLAMONTAN DE VALDUERNA	DEVESA	208	17	3.780
VILLAMONTAN DE VALDUERNA	DEVESA	208	18	1.260
VILLAMONTAN DE VALDUERNA	DEVESA	208	19	5.690
VILLAMONTAN DE VALDUERNA	DEVESA	208	20	1.660
VILLAMONTAN DE VALDUERNA	DEVESA	208	21	7.940
VILLAMONTAN DE VALDUERNA	DEVESA	208	22	8.030
VILLAMONTAN DE VALDUERNA	DEVESA	208	23	8.720
VILLAMONTAN DE VALDUERNA	DEVESA	208	24	2.540
VILLAMONTAN DE VALDUERNA	DEVESA	208	25	2.300
VILLAMONTAN DE VALDUERNA	DEVESA	208	26	1.270
VILLAMONTAN DE VALDUERNA	DEVESA	208	27	1.890
VILLAMONTAN DE VALDUERNA	DEVESA	208	28	2.490
VILLAMONTAN DE VALDUERNA	DEVESA	208	29	1.250
VILLAMONTAN DE VALDUERNA	DEVESA	208	30	2.310
VILLAMONTAN DE VALDUERNA	DEVESA	208	31	650
VILLAMONTAN DE VALDUERNA	DEVESA	208	32	1.890
VILLAMONTAN DE VALDUERNA	DEVESA	208	34	5.710
VILLAMONTAN DE VALDUERNA	DEVESA	208	35	1.290
VILLAMONTAN DE VALDUERNA	DEVESA	208	36	630
VILLAMONTAN DE VALDUERNA	DEVESA	208	37	2.460
VILLAMONTAN DE VALDUERNA	DEVESA	208	38	2.830
VILLAMONTAN DE VALDUERNA	DEVESA	208	39	6.190
VILLAMONTAN DE VALDUERNA	DEVESA	208	40	4.100
VILLAMONTAN DE VALDUERNA	DEVESA	208	41	6.660
VILLAMONTAN DE VALDUERNA	DEVESA	208	42	3.580
VILLAMONTAN DE VALDUERNA	DEVESA	208	44	3.190
VILLAMONTAN DE VALDUERNA	DEVESA	208	45	2.790
VILLAMONTAN DE VALDUERNA	DEVESA	208	46	11.460
VILLAMONTAN DE VALDUERNA	DEVESA	208	47	3.240
VILLAMONTAN DE VALDUERNA	DEVESA	208	51	9.350
VILLAMONTAN DE VALDUERNA	DEVESA	208	52	4.880
VILLAMONTAN DE VALDUERNA	DEVESA	208	53	16.020
VILLAMONTAN DE VALDUERNA	DEVESA	208	55	7.790
VILLAMONTAN DE VALDUERNA	DEVESA	208	56	5.270
VILLAMONTAN DE VALDUERNA	DEVESA	208	57	6.360

TERMINO MUNICIPAL	PARAJE	POLIGONO	PARCELA	SUPERFICIE (m²)
VILLAMONTAN DE VALDUERNA	DEVESA	208	58	5.690
VILLAMONTAN DE VALDUERNA	DEVESA	208	59	2.700
VILLAMONTAN DE VALDUERNA	DEVESA	208	60	1.010
VILLAMONTAN DE VALDUERNA	DEVESA	208	61	1.940
VILLAMONTAN DE VALDUERNA	DEVESA	208	62	2.720
VILLAMONTAN DE VALDUERNA	DEVESA	208	63	3.530
VILLAMONTAN DE VALDUERNA	DEVESA	208	64	4.900
VILLAMONTAN DE VALDUERNA	DEVESA	208	65	5.960
VILLAMONTAN DE VALDUERNA	DEVESA	208	66	1.800
VILLAMONTAN DE VALDUERNA	DEVESA	208	67	6.210
VILLAMONTAN DE VALDUERNA	DEVESA	208	68	9.750
VILLAMONTAN DE VALDUERNA	DEVESA	208	69	2.260
VILLAMONTAN DE VALDUERNA	DEVESA	208	70	3.570
VILLAMONTAN DE VALDUERNA	DEVESA	208	71	6.980
VILLAMONTAN DE VALDUERNA	DEVESA	208	72	4.300
VILLAMONTAN DE VALDUERNA	DEVESA	208	73	2.290
VILLAMONTAN DE VALDUERNA	DEVESA	208	74	3.090
VILLAMONTAN DE VALDUERNA	DEVESA	208	75	7.370
VILLAMONTAN DE VALDUERNA	TORRE	314	4	6.260
VILLAMONTAN DE VALDUERNA	TORRE	314	5	5.220
VILLAMONTAN DE VALDUERNA	TORRE	314	6	6.840
VILLAMONTAN DE VALDUERNA	TORRE	314	7	2.560
VILLAMONTAN DE VALDUERNA	TORRE	314	11	5.180
VILLAMONTAN DE VALDUERNA	TORRE	314	12	8.590
VILLAMONTAN DE VALDUERNA	TORRE	314	13	1.030
VILLAMONTAN DE VALDUERNA	TORRE	314	14	5.530
VILLAMONTAN DE VALDUERNA	TORRE	314	15	640
VILLAMONTAN DE VALDUERNA	TORRE	314	16	5.840
VILLAMONTAN DE VALDUERNA	TORRE	314	19	997
VILLAMONTAN DE VALDUERNA	CASTRILL	314	26	6.360
VILLAMONTAN DE VALDUERNA	CASTRILL	314	27	2.404
VILLAMONTAN DE VALDUERNA	CASTRILL	314	31	4.540
VILLAMONTAN DE VALDUERNA	CASTRILL	314	51	3.070
VILLAMONTAN DE VALDUERNA	CASTRILL	314	52	2.700
VILLAMONTAN DE VALDUERNA	TORRE	314	56	4.440
VILLAMONTAN DE VALDUERNA	TORRE	314	57	2.030
VILLAMONTAN DE VALDUERNA	TORRE	314	58	2.260
VILLAMONTAN DE VALDUERNA	TORRE	314	59	7.410
VILLAMONTAN DE VALDUERNA	TORRE	314	60	11.090
VILLAMONTAN DE VALDUERNA	TORRE	314	61	6.670
VILLAMONTAN DE VALDUERNA	TORRE	314	62	2.810
VILLAMONTAN DE VALDUERNA	TORRE	314	63	2.180
VILLAMONTAN DE VALDUERNA	TORRE	314	64	2.580
VILLAMONTAN DE VALDUERNA	TORRE	314	65	2.340
VILLAMONTAN DE VALDUERNA	TORRE	314	66	1.520
VILLAMONTAN DE VALDUERNA	TORRE	314	67	2.733
VILLAMONTAN DE VALDUERNA	TORRE	314	68	1.360
VILLAMONTAN DE VALDUERNA	TORRE	314	70	8.764

TERMINO MUNICIPAL	PARAJE	POLIGONO	PARCELA	SUPERFICIE (m²)
VILLAMONTAN DE VALDUERNA	TORRE	314	71	9.710
VILLAMONTAN DE VALDUERNA	TORRE	314	72	4.180
VILLAMONTAN DE VALDUERNA	TORRE	314	73	4.435
VILLAMONTAN DE VALDUERNA	TORRE	314	74	3.960
VILLAMONTAN DE VALDUERNA	TORRE	314	75	7.890
VILLAMONTAN DE VALDUERNA	TORRE	314	76	3.800
VILLAMONTAN DE VALDUERNA	TORRE	314	77	6.540
VILLAMONTAN DE VALDUERNA	TORRE	314	78	3.140
VILLAMONTAN DE VALDUERNA	TORRE	314	79	1.900
VILLAMONTAN DE VALDUERNA	TORRE	314	80	4.300
VILLAMONTAN DE VALDUERNA	TORRE	314	96	11.400
VILLAMONTAN DE VALDUERNA	TORRE	314	97	5.190
VILLAMONTAN DE VALDUERNA	TORRE	314	98	4.620
VILLAMONTAN DE VALDUERNA	TORRE	314	99	1.856
VILLAMONTAN DE VALDUERNA	TORRE	314	100	6.240
VILLAMONTAN DE VALDUERNA	TORRE	314	101	12.720
VILLAMONTAN DE VALDUERNA	TORRE	314	102	7.540
VILLAMONTAN DE VALDUERNA	PALOMAR	314	104	5.770
VILLAMONTAN DE VALDUERNA	PALOMAR	314	106	13.580
VILLAMONTAN DE VALDUERNA	PALOMAR	314	108	3.030
VILLAMONTAN DE VALDUERNA	PALOMAR	314	109	5.700
VILLAMONTAN DE VALDUERNA	PALOMAR	314	110	6.090
VILLAMONTAN DE VALDUERNA	PALOMAR	314	111	3.330
VILLAMONTAN DE VALDUERNA	PALOMAR	314	112	10.020
VILLAMONTAN DE VALDUERNA	PALOMAR	314	113	5.080
VILLAMONTAN DE VALDUERNA	PALOMAR	314	114	5.040
VILLAMONTAN DE VALDUERNA	PALOMAR	314	115	5.590
VILLAMONTAN DE VALDUERNA	PALOMAR	314	116	7.100
VILLAMONTAN DE VALDUERNA	PALOMAR	314	117	7.730
VILLAMONTAN DE VALDUERNA	PALOMAR	314	118	5.010
VILLAMONTAN DE VALDUERNA	PAG BAJO	314	119	1.580
VILLAMONTAN DE VALDUERNA	PAG BAJO	314	120	7.610
VILLAMONTAN DE VALDUERNA	PAG BAJO	314	121	7.043
VILLAMONTAN DE VALDUERNA	SESTADER	314	125	3.142
VILLAMONTAN DE VALDUERNA	SESTADER	314	126	5.200
VILLAMONTAN DE VALDUERNA	SESTADER	314	127	4.510
VILLAMONTAN DE VALDUERNA	SESTADER	314	128	4.500
VILLAMONTAN DE VALDUERNA	SESTADER	314	129	7.320
VILLAMONTAN DE VALDUERNA	SESTADER	314	131	3.862
VILLAMONTAN DE VALDUERNA	PAG BAJO	314	132	3.230
VILLAMONTAN DE VALDUERNA	PAG BAJO	314	133	11.470
VILLAMONTAN DE VALDUERNA	PAG BAJO	314	134	3.150
VILLAMONTAN DE VALDUERNA	PAG BAJO	314	135	7.050
VILLAMONTAN DE VALDUERNA	PAG BAJO	314	136	2.700
VILLAMONTAN DE VALDUERNA	PAG BAJO	314	137	8.170
VILLAMONTAN DE VALDUERNA	PAG BAJO	314	138	2.990
VILLAMONTAN DE VALDUERNA	PAG BAJO	314	139	9.120
VILLAMONTAN DE VALDUERNA	PAG BAJO	314	140	15.440

TERMINO MUNICIPAL	PARAJE	POLIGONO	PARCELA	SUPERFICIE (m²)
VILLAMONTAN DE VALDUERNA	PAG BAJO	314	141	13.460
VILLAMONTAN DE VALDUERNA	PALOMAR	314	142	3.610
VILLAMONTAN DE VALDUERNA	PALOMAR	314	143	3.210
VILLAMONTAN DE VALDUERNA	PALOMAR	314	144	6.880
VILLAMONTAN DE VALDUERNA	PALOMAR	314	145	8.180
VILLAMONTAN DE VALDUERNA	PALOMAR	314	146	1.740
VILLAMONTAN DE VALDUERNA	PALOMAR	314	147	1.910
VILLAMONTAN DE VALDUERNA	PALOMAR	314	148	660
VILLAMONTAN DE VALDUERNA	PALOMAR	314	149	640
VILLAMONTAN DE VALDUERNA	PALOMAR	314	150	590
VILLAMONTAN DE VALDUERNA	PALOMAR	314	151	1.220
VILLAMONTAN DE VALDUERNA	PALOMAR	314	152	7.300
VILLAMONTAN DE VALDUERNA	PALOMAR	314	153	17.140
VILLAMONTAN DE VALDUERNA	PALOMAR	314	154	26.960
VILLAMONTAN DE VALDUERNA	PAG BAJO	314	155	2.960
VILLAMONTAN DE VALDUERNA	PAG BAJO	314	156	4.540
VILLAMONTAN DE VALDUERNA	PAG BAJO	314	157	6.380
VILLAMONTAN DE VALDUERNA	PAG BAJO	314	158	2.530
VILLAMONTAN DE VALDUERNA	PAG BAJO	314	160	16.180
VILLAMONTAN DE VALDUERNA	PAG BAJO	314	162	3.715
VILLAMONTAN DE VALDUERNA	PAG BAJO	314	185	9.350
VILLAMONTAN DE VALDUERNA	PAG BAJO	314	186	3.190
VILLAMONTAN DE VALDUERNA	PAG BAJO	314	189	3.595
VILLAMONTAN DE VALDUERNA	PAG BAJO	314	190	6.640
VILLAMONTAN DE VALDUERNA	PAG BAJO	314	192	4.637
VILLAMONTAN DE VALDUERNA	PAG BAJO	314	193	4.637
VILLAMONTAN DE VALDUERNA	PALOMAR	314	195	8.320
VILLAMONTAN DE VALDUERNA	PALOMAR	314	196	6.940
VILLAMONTAN DE VALDUERNA	PALOMAR	314	197	5.120
VILLAMONTAN DE VALDUERNA	PALOMAR	314	198	3.760
VILLAMONTAN DE VALDUERNA	PALOMAR	314	199	3.010
VILLAMONTAN DE VALDUERNA	FONDALES	314	201	5.740
VILLAMONTAN DE VALDUERNA	FONDALES	314	202	4.440
VILLAMONTAN DE VALDUERNA	FONDALES	314	203	12.450
VILLAMONTAN DE VALDUERNA	FONDALES	314	204	13.860
VILLAMONTAN DE VALDUERNA	FONDALES	314	205	6.550
VILLAMONTAN DE VALDUERNA	PAG BAJO	314	206	980
VILLAMONTAN DE VALDUERNA	PAG BAJO	314	207	4.500
VILLAMONTAN DE VALDUERNA	PAG BAJO	314	208	2.250
VILLAMONTAN DE VALDUERNA	PAG BAJO	314	209	8.980
VILLAMONTAN DE VALDUERNA	PAG BAJO	314	210	5.510
VILLAMONTAN DE VALDUERNA	PAG BAJO	314	211	8.660
VILLAMONTAN DE VALDUERNA	PAG BAJO	314	212	2.750
VILLAMONTAN DE VALDUERNA	PAG BAJO	314	227	17.230
VILLAMONTAN DE VALDUERNA	FONDALES	314	230	4.660
VILLAMONTAN DE VALDUERNA	FONDALES	314	231	9.440
VILLAMONTAN DE VALDUERNA	FONDALES	314	232	5.450
VILLAMONTAN DE VALDUERNA	FONDALES	314	233	5.090

TERMINO MUNICIPAL	PARAJE	POLIGONO	PARCELA	SUPERFICIE (m²)
VILLAMONTAN DE VALDUERNA	FONDALES	314	234	1.080
VILLAMONTAN DE VALDUERNA	FONDALES	314	235	2.520
VILLAMONTAN DE VALDUERNA	FONDALES	314	236	2.060
VILLAMONTAN DE VALDUERNA	FONDALES	314	237	3.890
VILLAMONTAN DE VALDUERNA	FONDALES	314	238	4.290
VILLAMONTAN DE VALDUERNA	FONDALES	314	239	2.530
VILLAMONTAN DE VALDUERNA	FONDALES	314	240	8.560
VILLAMONTAN DE VALDUERNA	FONDALES	314	241	7.680
VILLAMONTAN DE VALDUERNA	FONDALES	314	242	6.000
VILLAMONTAN DE VALDUERNA	FONDALES	314	243	3.060
VILLAMONTAN DE VALDUERNA	FONDALES	314	244	2.780
VILLAMONTAN DE VALDUERNA	FONDALES	314	245	9.035
VILLAMONTAN DE VALDUERNA	FONDALES	314	246	2.485
VILLAMONTAN DE VALDUERNA	FONDALES	314	247	4.800
VILLAMONTAN DE VALDUERNA	QUIÑONES	314	250	3.334
VILLAMONTAN DE VALDUERNA	QUIÑONES	314	251	6.820
VILLAMONTAN DE VALDUERNA	QUIÑONES	314	252	5.240
VILLAMONTAN DE VALDUERNA	LA FINCA	314	288	7.450
VILLAMONTAN DE VALDUERNA	LA FINCA	314	289	2.290
VILLAMONTAN DE VALDUERNA	LA FINCA	314	290	8.700
VILLAMONTAN DE VALDUERNA	LA FINCA	314	291	2.940
VILLAMONTAN DE VALDUERNA	LA FINCA	314	292	7.150
VILLAMONTAN DE VALDUERNA	LA FINCA	314	293	6.180
VILLAMONTAN DE VALDUERNA	LA FINCA	314	295	10.290
VILLAMONTAN DE VALDUERNA	LA FINCA	314	296	9.620
VILLAMONTAN DE VALDUERNA	LA FINCA	314	297	9.320
VILLAMONTAN DE VALDUERNA	LA FINCA	314	298	9.790
VILLAMONTAN DE VALDUERNA	LA FINCA	314	306	4.720
VILLAMONTAN DE VALDUERNA	LA FINCA	314	307	6.370
VILLAMONTAN DE VALDUERNA	LA FINCA	314	308	8.640
VILLAMONTAN DE VALDUERNA	LA FINCA	314	309	13.190
VILLAMONTAN DE VALDUERNA	LA FINCA	314	310	8.530
VILLAMONTAN DE VALDUERNA	LA FINCA	314	311	12.870
VILLAMONTAN DE VALDUERNA	LA FINCA	314	312	8.270
VILLAMONTAN DE VALDUERNA	LA FINCA	314	313	5.050
VILLAMONTAN DE VALDUERNA	LA FINCA	314	314	5.650
VILLAMONTAN DE VALDUERNA	LA FINCA	314	320	2.940
VILLAMONTAN DE VALDUERNA	LA FINCA	314	321	4.100
VILLAMONTAN DE VALDUERNA	LA FINCA	314	322	3.580
VILLAMONTAN DE VALDUERNA	LA FINCA	314	323	8.990
VILLAMONTAN DE VALDUERNA	LA FINCA	314	324	6.790
VILLAMONTAN DE VALDUERNA	LA FINCA	314	325	14.150
VILLAMONTAN DE VALDUERNA	LA FINCA	314	326	5.890
VILLAMONTAN DE VALDUERNA	LA FINCA	314	327	3.090
VILLAMONTAN DE VALDUERNA	LA FINCA	314	328	1.730
VILLAMONTAN DE VALDUERNA	LA FINCA	314	329	2.380
VILLAMONTAN DE VALDUERNA	LA FINCA	314	330	7.020
VILLAMONTAN DE VALDUERNA	LA FINCA	314	334	9.770

TERMINO MUNICIPAL	PARAJE	POLIGONO	PARCELA	SUPERFICIE (m²)
VILLAMONTAN DE VALDUERNA	LA FINCA	314	335	6.420
VILLAMONTAN DE VALDUERNA	PALOMAR	314	338	5.080
VILLAMONTAN DE VALDUERNA	PAG BAJO	314	344	7.043
VILLAMONTAN DE VALDUERNA	PAG BAJO	314	345	7.043
VILLAMONTAN DE VALDUERNA	PALOMAR	314	5.001	3.138
VILLAMONTAN DE VALDUERNA	CASTRILL	314	5.060	2.883
VILLAMONTAN DE VALDUERNA	ERAS	314	5.127	37.078
VILLAMONTAN DE VALDUERNA	TORRE	314	10.099	1.857
VILLAMONTAN DE VALDUERNA	PALOMAR	314	10.106	3.800
VILLAMONTAN DE VALDUERNA	PAG BAJO	314	10.162	3.715
VILLAMONTAN DE VALDUERNA	PAG BAJO	314	10.189	3.595
VILLAMONTAN DE VALDUERNA	PAG BAJO	314	10.192	4.638
VILLAMONTAN DE VALDUERNA	PAG BAJO	314	10.193	4.637
VILLAMONTAN DE VALDUERNA	QUINONES	314	10250	3.330
VILLAMONTAN DE VALDUERNA	LA FINCA	314	10.320	2.940
VILLAMONTAN DE VALDUERNA	TORRE	314	20.099	1.857
VILLAMONTAN DE VALDUERNA	SESTADER	314	20250	3.330
VILLAMONTAN DE VALDUERNA	HELECHOS	316	1	16.960
VILLAMONTAN DE VALDUERNA	HELECHOS	316	2	11.480
VILLAMONTAN DE VALDUERNA	HELECHOS	316	3	4.460
VILLAMONTAN DE VALDUERNA	HELECHOS	316	4	12.050
VILLAMONTAN DE VALDUERNA	HELECHOS	316	6	5.470
VILLAMONTAN DE VALDUERNA	HELECHOS	316	7	1.386
VILLAMONTAN DE VALDUERNA	HELECHOS	316	8	12.380
VILLAMONTAN DE VALDUERNA	HELECHOS	316	10	6.070
VILLAMONTAN DE VALDUERNA	HELECHOS	316	11	5.100
VILLAMONTAN DE VALDUERNA	HELECHOS	316	12	2.600
VILLAMONTAN DE VALDUERNA	HELECHOS	316	13	6.870
VILLAMONTAN DE VALDUERNA	HELECHOS	316	16	7.180
VILLAMONTAN DE VALDUERNA	HELECHOS	316	17	2.950
VILLAMONTAN DE VALDUERNA	HELECHOS	316	18	8.750
VILLAMONTAN DE VALDUERNA	HELECHOS	316	19	1.840
VILLAMONTAN DE VALDUERNA	HELECHOS	316	20	6.520
VILLAMONTAN DE VALDUERNA	HELECHOS	316	21	2.400
VILLAMONTAN DE VALDUERNA	HELECHOS	316	22	12.100
VILLAMONTAN DE VALDUERNA	HELECHOS	316	23	11.840
VILLAMONTAN DE VALDUERNA	HELECHOS	316	24	4.090
VILLAMONTAN DE VALDUERNA	HELECHOS	316	25	7.350
VILLAMONTAN DE VALDUERNA	HELECHOS	316	26	14.765
VILLAMONTAN DE VALDUERNA	HELECHOS	316	29	10.450
VILLAMONTAN DE VALDUERNA	HELECHOS	316	30	11.580
VILLAMONTAN DE VALDUERNA	HELECHOS	316	33	4.360
VILLAMONTAN DE VALDUERNA	HELECHOS	316	37	9.880
VILLAMONTAN DE VALDUERNA	HELECHOS	316	39	3.100
VILLAMONTAN DE VALDUERNA	HELECHOS	316	42	8.400
VILLAMONTAN DE VALDUERNA	HELECHOS	316	44	5.530
VILLAMONTAN DE VALDUERNA	HELECHOS	316	45	4.390
VILLAMONTAN DE VALDUERNA	HELECHOS	316	46	9.300

TERMINO MUNICIPAL	PARAJE	POLIGONO	PARCELA	SUPERFICIE (m²)
VILLAMONTAN DE VALDUERNA	HELECHOS	316	47	7.660
VILLAMONTAN DE VALDUERNA	HELECHOS	316	49	13.340
VILLAMONTAN DE VALDUERNA	HELECHOS	316	50	7.960
VILLAMONTAN DE VALDUERNA	HELECHOS	316	51	8.340
VILLAMONTAN DE VALDUERNA	HELECHOS	316	52	4.340
VILLAMONTAN DE VALDUERNA	HELECHOS	316	53	8.930
VILLAMONTAN DE VALDUERNA	HELECHOS	316	54	14.010
VILLAMONTAN DE VALDUERNA	HELECHOS	316	55	10.280
VILLAMONTAN DE VALDUERNA	VAGOS A	316	56	9.370
VILLAMONTAN DE VALDUERNA	VAGOS A	316	57	3.840
VILLAMONTAN DE VALDUERNA	VAGOS A	316	58	2.690
VILLAMONTAN DE VALDUERNA	VAGOS A	316	60	5.110
VILLAMONTAN DE VALDUERNA	VAGOS A	316	61	3.920
VILLAMONTAN DE VALDUERNA	VAGOS A	316	62	11.790
VILLAMONTAN DE VALDUERNA	VAGOS A	316	63	2.020
VILLAMONTAN DE VALDUERNA	VAGOS A	316	66	3.740
VILLAMONTAN DE VALDUERNA	VAGOS A	316	67	10.760
VILLAMONTAN DE VALDUERNA	VAGOS A	316	68	6.490
VILLAMONTAN DE VALDUERNA	VAGOS A	316	69	4.290
VILLAMONTAN DE VALDUERNA	VAGOS A	316	70	8.530
VILLAMONTAN DE VALDUERNA	VAGOS A	316	71	6.200
VILLAMONTAN DE VALDUERNA	VAGOS A	316	72	10.310
VILLAMONTAN DE VALDUERNA	VAGOS A	316	73	2.600
VILLAMONTAN DE VALDUERNA	VAGOS A	316	74	3.420
VILLAMONTAN DE VALDUERNA	VAGOS A	316	75	1.220
VILLAMONTAN DE VALDUERNA	VAGOS A	316	76	2.410
VILLAMONTAN DE VALDUERNA	VAGOS A	316	77	9.460
VILLAMONTAN DE VALDUERNA	VAGOS A	316	78	11.470
VILLAMONTAN DE VALDUERNA	VAGOS A	316	79	5.220
VILLAMONTAN DE VALDUERNA	VAGOS A	316	80	9.060
VILLAMONTAN DE VALDUERNA	VAGOS A	316	81	10.140
VILLAMONTAN DE VALDUERNA	VAGOS A	316	83	4.990
VILLAMONTAN DE VALDUERNA	VAGOS A	316	86	11.570
VILLAMONTAN DE VALDUERNA	VAGOS A	316	87	11.540
VILLAMONTAN DE VALDUERNA	VAGOS A	316	88	10.000
VILLAMONTAN DE VALDUERNA	VAGOS A	316	89	4.960
VILLAMONTAN DE VALDUERNA	VAGOS A	316	90	15.300
VILLAMONTAN DE VALDUERNA	VAGOS A	316	97	7.140
VILLAMONTAN DE VALDUERNA	VAGOS A	316	106	9.400
VILLAMONTAN DE VALDUERNA	VAGOS A	316	108	5.020
VILLAMONTAN DE VALDUERNA	VAGOS A	316	116	7.700
VILLAMONTAN DE VALDUERNA	VAGOS A	316	117	10.500
VILLAMONTAN DE VALDUERNA	VAGOS A	316	118	6.370
VILLAMONTAN DE VALDUERNA	VAGOS A	316	121	7.450
VILLAMONTAN DE VALDUERNA	VAGOS A	316	122	4.960
VILLAMONTAN DE VALDUERNA	VAGOS A	316	123	12.740
VILLAMONTAN DE VALDUERNA	VAGOS A	316	125	5.100
VILLAMONTAN DE VALDUERNA	VAGOS A	316	126	7.240

TERMINO MUNICIPAL	PARAJE	POLIGONO	PARCELA	SUPERFICIE (m²)
VILLAMONTAN DE VALDUERNA	VAGOS A	316	128	8.860
VILLAMONTAN DE VALDUERNA	VAGOS A	316	129	8.700
VILLAMONTAN DE VALDUERNA	VAGOS A	316	130	4.140
VILLAMONTAN DE VALDUERNA	VAGOS A	316	131	14.110
VILLAMONTAN DE VALDUERNA	VAGOS A	316	132	1.110
VILLAMONTAN DE VALDUERNA	VAGOS A	316	133	3.240
VILLAMONTAN DE VALDUERNA	VAGOS A	316	134	2.540
VILLAMONTAN DE VALDUERNA	VAGOS A	316	135	17.440
VILLAMONTAN DE VALDUERNA	VAGOS A	316	136	4.760
VILLAMONTAN DE VALDUERNA	VAGOS A	316	138	1.700
VILLAMONTAN DE VALDUERNA	VAGOS A	316	139	3.940
VILLAMONTAN DE VALDUERNA	VAGOS A	316	140	3.740
VILLAMONTAN DE VALDUERNA	VAGOS A	316	141	9.750
VILLAMONTAN DE VALDUERNA	VAGOS A	316	142	1.500
VILLAMONTAN DE VALDUERNA	VAGOS A	316	143	3.120
VILLAMONTAN DE VALDUERNA	VAGOS A	316	144	7.150
VILLAMONTAN DE VALDUERNA	VAGOS A	316	146	3.490
VILLAMONTAN DE VALDUERNA	VAGOS A	316	147	2.490
VILLAMONTAN DE VALDUERNA	VAGOS A	316	148	1.380
VILLAMONTAN DE VALDUERNA	BOUZAS	316	149	5.200
VILLAMONTAN DE VALDUERNA	BOUZAS	316	150	5.150
VILLAMONTAN DE VALDUERNA	BOUZAS	316	151	11.630
VILLAMONTAN DE VALDUERNA	BOUZAS	316	152	4.520
VILLAMONTAN DE VALDUERNA	BOUZAS	316	155	9.455
VILLAMONTAN DE VALDUERNA	BOUZAS	316	156	1.900
VILLAMONTAN DE VALDUERNA	BOUZAS	316	157	3.680
VILLAMONTAN DE VALDUERNA	BOUZAS	316	158	5.860
VILLAMONTAN DE VALDUERNA	BOUZAS	316	160	6.340
VILLAMONTAN DE VALDUERNA	BOUZAS	316	161	9.950
VILLAMONTAN DE VALDUERNA	BOUZAS	316	162	1.480
VILLAMONTAN DE VALDUERNA	BOUZAS	316	163	5.080
VILLAMONTAN DE VALDUERNA	BOUZAS	316	164	2.500
VILLAMONTAN DE VALDUERNA	BOUZAS	316	165	6.360
VILLAMONTAN DE VALDUERNA	BOUZAS	316	166	2.450
VILLAMONTAN DE VALDUERNA	BOUZAS	316	167	17.400
VILLAMONTAN DE VALDUERNA	BOUZAS	316	168	7.130
VILLAMONTAN DE VALDUERNA	BOUZAS	316	169	6.290
VILLAMONTAN DE VALDUERNA	BOUZAS	316	170	2.260
VILLAMONTAN DE VALDUERNA	BOUZAS	316	171	6.380
VILLAMONTAN DE VALDUERNA	BOUZAS	316	172	9.130
VILLAMONTAN DE VALDUERNA	BOUZAS	316	173	19.700
VILLAMONTAN DE VALDUERNA	BOUZAS	316	174	12.540
VILLAMONTAN DE VALDUERNA	BOUZAS	316	175	19.970
VILLAMONTAN DE VALDUERNA	BOUZAS	316	176	8.840
VILLAMONTAN DE VALDUERNA	BOUZAS	316	185	2.040
VILLAMONTAN DE VALDUERNA	BOUZAS	316	186	31.860
VILLAMONTAN DE VALDUERNA	BOUZAS	316	187	5.900
VILLAMONTAN DE VALDUERNA	BOUZAS	316	190	4.780

TERMINO MUNICIPAL	PARAJE	POLIGONO	PARCELA	SUPERFICIE (m²)
VILLAMONTAN DE VALDUERNA	HELECHOS	316	192	3.620
VILLAMONTAN DE VALDUERNA	VAGOS A	316	199	800
VILLAMONTAN DE VALDUERNA	BOUZAS	316	200	4.520
VILLAMONTAN DE VALDUERNA	GANDARIN	316	5.588	16.078
VILLAMONTAN DE VALDUERNA	GANDARIN	316	5.589	37.321
VILLAMONTAN DE VALDUERNA	GANDARIN	316	5.591	1.176
VILLAMONTAN DE VALDUERNA	GANDARIN	316	5592	1.641
VILLAMONTAN DE VALDUERNA	GANDARIN	316	5593	4.150
VILLAMONTAN DE VALDUERNA	C DESTRI	316	5.606	860
VILLAMONTAN DE VALDUERNA	C DESTRI	316	5.608	611
VILLAMONTAN DE VALDUERNA	BOUZAS	316	5.631	16.871
VILLAMONTAN DE VALDUERNA	BOUZAS	316	5632	2.574
VILLAMONTAN DE VALDUERNA	BOUZAS	316	5635	4.843
VILLAMONTAN DE VALDUERNA	BOUZAS	316	5.755	4.096
VILLAMONTAN DE VALDUERNA	BOUZAS	316	5.797	2.023
VILLAMONTAN DE VALDUERNA	BOUZAS	316	5.798	1.939
VILLAMONTAN DE VALDUERNA	BOUZAS	316	5.805	2.144
VILLAMONTAN DE VALDUERNA	BOUZAS	316	5.806	1.661
VILLAMONTAN DE VALDUERNA	BOUZAS	316	5.807	904
VILLAMONTAN DE VALDUERNA	BOUZAS	316	5.808	1.117
VILLAMONTAN DE VALDUERNA	BOUZAS	316	5.809	2.143
VILLAMONTAN DE VALDUERNA	BOUZAS	316	5.812	1.383
VILLAMONTAN DE VALDUERNA	BOUZAS	316	5.813	2.274
VILLAMONTAN DE VALDUERNA	BOUZAS	316	5.814	2.224
VILLAMONTAN DE VALDUERNA	BOUZAS	316	5.815	1.074
VILLAMONTAN DE VALDUERNA	BOUZAS	316	5.816	1.045
VILLAMONTAN DE VALDUERNA	BOUZAS	316	5.817	1.005
VILLAMONTAN DE VALDUERNA	BOUZAS	316	5.818	1.710
VILLAMONTAN DE VALDUERNA	BOUZAS	316	5.819	176
VILLAMONTAN DE VALDUERNA	BOUZAS	316	5.820	163
VILLAMONTAN DE VALDUERNA	BOUZAS	316	5.821	386
VILLAMONTAN DE VALDUERNA	BOUZAS	316	5.822	424
VILLAMONTAN DE VALDUERNA	BOUZAS	316	5.823	430
VILLAMONTAN DE VALDUERNA	BOUZAS	316	5.824	1.567
VILLAMONTAN DE VALDUERNA	BOUZAS	316	5.971	1.914
VILLAMONTAN DE VALDUERNA	BOUZAS	316	5.972	2.073
VILLAMONTAN DE VALDUERNA	BOUZAS	316	5.973	6.034
VILLAMONTAN DE VALDUERNA	BOUZAS	316	5.974	3.840
VILLAMONTAN DE VALDUERNA	BOUZAS	316	5.975	1.543
VILLAMONTAN DE VALDUERNA	BOUZAS	316	5.976	1.657
VILLAMONTAN DE VALDUERNA	BOUZAS	316	5.977	1.275
VILLAMONTAN DE VALDUERNA	BOUZAS	316	5.988	777
VILLAMONTAN DE VALDUERNA	BOUZAS	316	6.145	2.011
VILLAMONTAN DE VALDUERNA	HELECHOS	316	10.007	1.387
VILLAMONTAN DE VALDUERNA	HELECHOS	316	20007	1387

SUPERFICIE TOTAL (ha)	247,87
------------------------------	---------------

DOCUMENTO III

Plano topográfico MTN25

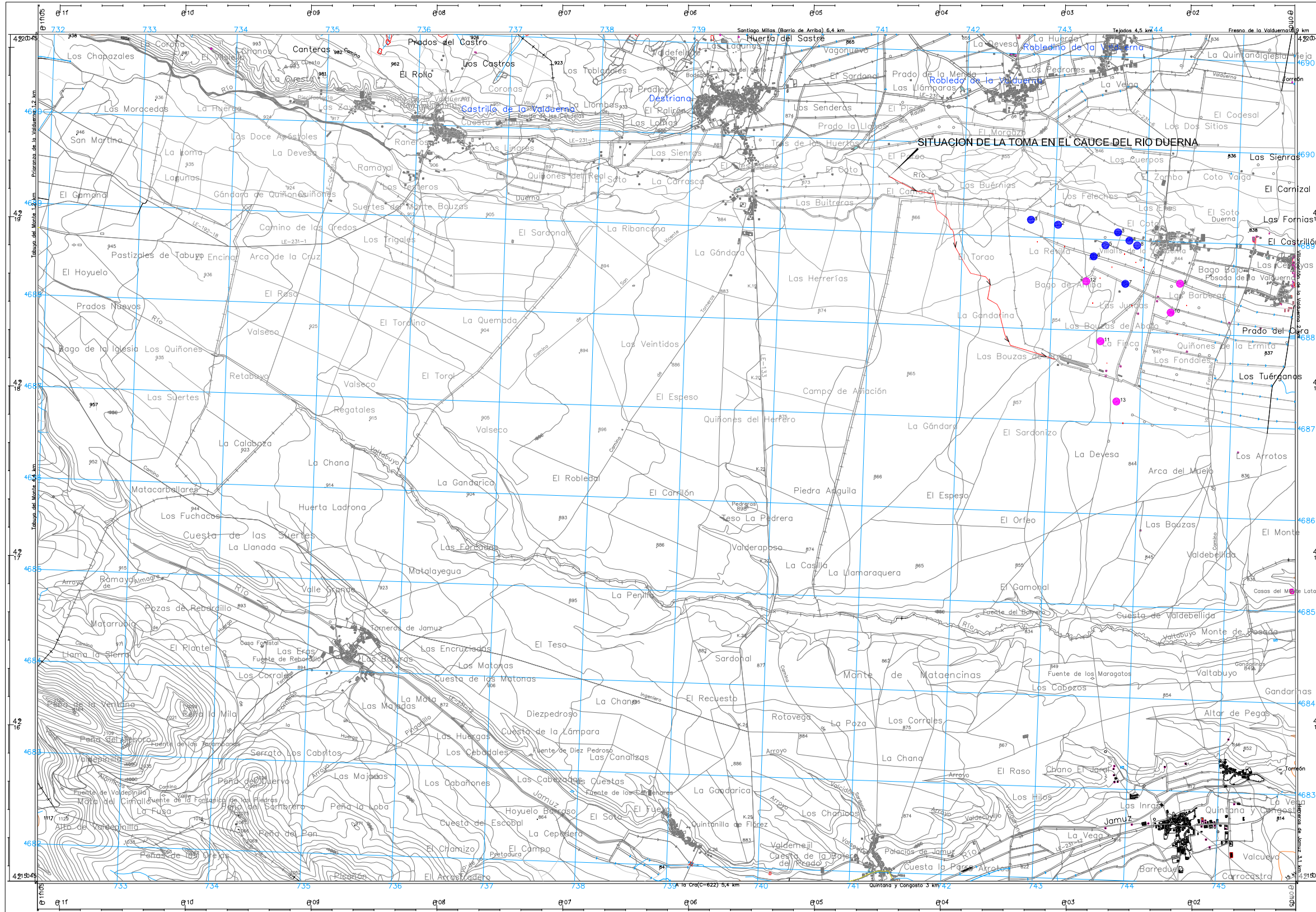
Situación de la presa y pozos

COMUNIDAD DE REGANTES FLOR DE LIS, VILLALIS DE VALDUERNA (LEON)

MAPA TOPOGRÁFICO NACIONAL

DESTRIANA

231-1
(23-21)



MAPA TOPOGRÁFICO NACIONAL
DISTRIBUCIÓN DE HOJAS A ESCALA 1:50.000

LUCILLO 192	ASTORGA 193	SANTA MARÍA DEL PÁRAMO 194
CASTROCONTRIGO 230	BARBAREJA 231	VILLAMARJÁN 232
MOMBUEY 268	ARRABALDEBENAVENTE 269	

DIVISIÓN Y NOMENCLATURA
ESCALA 1:25.000

I DESTRIANA	II LA BAREZA
III NODAREJAS	IV CASTROALBÁN

231-LA BAREZA

DIVISIÓN ADMINISTRATIVA

DESTRIANA

TÉRMINOS MUNICIPALES

Cód. IN	Nombre Municipio
24 044	Castriello de la Valduerna
24 047	Castrocontrigo
24 066	Destriana
24 091	Luyego
24 125	Quintana y Congosto
24 216	Villamontán de la Valduerna

COMERCIALIZA:
CENTRO NACIONAL DE INFORMACIÓN GEOGRÁFICA (CNIG)
General Ibañez de Ibero, 3 MADRID 28003
Tel: (+34) 91 597 95 14 Fax: (+34) 91 553 29 13
http://www.cnig.ign.es E-mail: consulta@cnig.ign.es
Servicios Regionales y Centros Provinciales

231-1
Destriana

Mapa Topográfico Nacional de España

1 : 25.000
1 cm = 250 m

- Carreteras**
- Autopista, Autovía: A-6 N-IV
 - Nacional, Autovía 1.º orden: N-340 LR-111
 - Autovía 2.º orden, Autonómica: C-634 y 635 LR-326
 - En construcción, Pistas: C-634 y 635 LR-326
 - Vía de urbanización, Estación de servicio: E.S.
 - Caminos, Sendas: C-634 y 635 LR-326
 - Vía pecuaria, Calzada Romana: C-634 y 635 LR-326
 - Ferrocarriles: C-634 y 635 LR-326
 - Alta velocidad, Electrificado: C-634 y 635 LR-326
 - Vía ancho normal: doble, sencilla: C-634 y 635 LR-326
 - Vía estrecha: doble, sencilla: C-634 y 635 LR-326
 - En construcción, Abandonado: C-634 y 635 LR-326
 - Estación, Tínel, Apeadero: C-634 y 635 LR-326
 - Límites de divisiones administrativas: C-634 y 635 LR-326
 - Nación, Comunidad Autónoma: C-634 y 635 LR-326

- SIGNOS CONVENCIONALES**
- Provincia, Municipio: C-634 y 635 LR-326
- Línea límite pendiente de acueducto: C-634 y 635 LR-326
- Parque Nacional, Parque Natural: C-634 y 635 LR-326
- Hidrografía: C-634 y 635 LR-326
- Curso de agua: permanente, intermitente: C-634 y 635 LR-326
- Canales, acequias: >3 m, 1-3 m, <1 m: C-634 y 635 LR-326
- Conducción subterránea, Drenaje: C-634 y 635 LR-326
- Rambas o aluviones, Curva de nivel: C-634 y 635 LR-326
- Altimetría: C-634 y 635 LR-326
- Curvas de nivel, Auxiliares, Hoja de depresión: C-634 y 635 LR-326
- Desmonte, Terraplén, Vertedero: C-634 y 635 LR-326
- Signos especiales: C-634 y 635 LR-326
- Conducción de combustible: superf. subter. C-634 y 635 LR-326
- Teleférico, Cinta transportadora: C-634 y 635 LR-326
- Línea eléctrica: >110 kV y <110 kV: C-634 y 635 LR-326
- Acueducto, Sifón: C-634 y 635 LR-326

- Almadraba, Tapia, Muro de contención, (diques): C-634 y 635 LR-326
- Vértice geodésico: REGENTE, ROD. C-634 y 635 LR-326
- Cantera, Mina, Mina a cielo abierto: C-634 y 635 LR-326
- Estación espacial, Repetidor, Antena: C-634 y 635 LR-326
- Cueva: natural, industrial, habitada: C-634 y 635 LR-326
- Restos arqueológicos, Camping, Plata, deportivo: C-634 y 635 LR-326
- Torre de observación, Depósito de combustible: C-634 y 635 LR-326
- Molino de viento, de agua, Faro: C-634 y 635 LR-326
- Central eléctrica hidráulica, Palomar, Castillo: C-634 y 635 LR-326
- Cruz aislada, Cementerio, Iglesia y capilla: C-634 y 635 LR-326
- Edificio religioso cristiano, Edificio en ruinas, Corral: C-634 y 635 LR-326
- Edificio aislado, singular, agrícola o industrial: C-634 y 635 LR-326
- Plazo de toros, Monumento: C-634 y 635 LR-326
- Pozo, Fuente, Manantial: C-634 y 635 LR-326
- Depósito de agua: elevado, a nivel del suelo, piscina: C-634 y 635 LR-326
- Depuradora, Estanque o aljibe, Abrevadero: C-634 y 635 LR-326

1 : 25.000

1000 m 500 0 1 2 Kilómetros

Elipsoides internacional. Proyección U.T.M. Datum europeo 1950. Las longitudes están referidas al meridiano de Greenwich. Las altitudes se refieren al nivel medio del Mediterráneo en Alicante. Equidistancia de las curvas de nivel 10 metros. Las coordenadas en azul corresponden a la cuadrícula kilométrica U.T.M.

DATOS PARA EL CENTRO DE LA HOJAS

Valor medio de la declinación magnética para el 1 de Enero de 2005: Oeste

La declinación disminuye cada año 8,7"

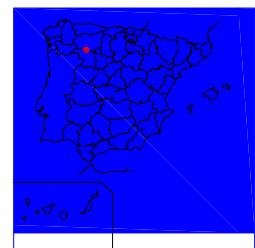
Huso 29. Convergencia de 167,50"

Factor de escala = 1.000.302

AGRADECIMOS al público usuario la colaboración en la localización de posibles errores u omisiones.

INSTITUTO GEOGRÁFICO NACIONAL. Subdirección General de Producción Cartográfica. General Ibañez de Ibero, 3 28003 Madrid.

- RECORRIDO DE LA PRESA
- POZO CONVENCIONAL
- SONDEO



DOCUMENTO IV
Coordenadas de los pozos
UTM ETRS89 H29

Nº ORDEN	TIPO DE CAPTACION	TERMINO MUNICIPAL	PARAJE	POL	PARCELA	X	Y	Z	HUSO
1	Pozo	VILLAMONTAN DE VALDUERNA	HELECHOS	316	1	742741	4689187	848,3	29
2	Pozo	VILLAMONTAN DE VALDUERNA	HELECHOS	316	4	743039	4689145	845,1	29
3	Pozo	VILLAMONTAN DE VALDUERNA	HELECHOS	316	16	743697	4689084	839,9	29
4	Pozo	VILLAMONTAN DE VALDUERNA	HELECHOS	316	19	743825	4688998	837,5	29
5	Pozo	VILLAMONTAN DE VALDUERNA	HELECHOS	316	23	743565	4688938	841,6	29
6	Pozo	VILLAMONTAN DE VALDUERNA	HELECHOS	316	51	743440	4688812	844,6	29
7	Pozo	VILLAMONTAN DE VALDUERNA	VAGOS A.	316	70	743796	4688524	843,4	29
8	Pozo	VILLAMONTAN DE VALDUERNA	COTO	316	5593	743911	4688947	836,6	29
9	Sondeo	VILLAMONTAN DE VALDUERNA	TORRE	314	102	744394	4688546	839,2	29
10	Sondeo	VILLAMONTAN DE VALDUERNA	PALOMAR	314	154	744302	4688227	840,2	29
11	Sondeo	VILLAMONTAN DE VALDUERNA	BOUZAS	316	171	743546	4687888	845,9	29
12	Sondeo	VILLAMONTAN DE VALDUERNA	VAGOS A.	316	198	743368	4688537	845,8	29
13	Sondeo	VILLAMONTAN DE VALDUERNA	BOUZAS	316	16147	743742	4687235	845,6	29