

# Plan Hidrológico de la parte española de la Demarcación Hidrográfica del Duero Revisión de tercer ciclo (2022-2027)

## ANEJO 4 CAUDALES ECOLÓGICOS

### APÉNDICE III. INCUMPLIMIENTOS MENSUALES. SERIE CORTA (1980/81- 2017/18)

OCTUBRE 2022

Confederación Hidrográfica del Duero O.A.



## ÍNDICE

<u>1.</u>	<u>INTRODUCCIÓN</u>	<u>3</u>
<u>2.</u>	<u>RESULTADOS</u>	<u>4</u>
2.1	Situación de Normalidad .....	4
<u>3.</u>	<u>CONCLUSIONES</u>	<u>24</u>

## Índice de tablas

Tabla 1. Incumplimientos mensuales régimen de Qecol (situación NORMALIDAD) - SC 1980/81-2017/81 (RN PH 2022-2027).....	15
Tabla 2. Masas con incumplimientos mensuales >30%, con aportaciones en RN en este III ciclo mayores a las establecidas en el II ciclo de planificación. Situación de Normalidad .....	18
Tabla 3. Masas con incumplimientos mensuales >30%, con aportaciones en RN en este III ciclo MENORES a las establecidas en el II ciclo de planificación. Incumplimientos más concentrados en Jul/Ago/Sep/Oct (>60%). Situación de Normalidad .....	20
Tabla 4. Masas con incumplimientos mensuales >30%, con aportaciones en RN en este III ciclo MENORES a las establecidas en el II ciclo de planificación. Incumplimientos más generalizados todo el año. Situación de Normalidad.....	23

## Índice de figuras

Figura 1. Distribución mensual de los incumplimientos del régimen de Qecol mínimos en situación de normalidad comparándolo con las aportaciones medias mensuales (RN PH 2022-2027) .....	15
--	----

## 1. INTRODUCCIÓN

El objeto de este documento es analizar el régimen de caudales ecológicos mínimos propuestos y cuantificar los incumplimientos mensuales producidos por masa de agua, si comparamos este régimen de Qecol con las aportaciones mensuales de la serie corta (1980/81-2017/18). Se trata sólo de una estimación a nivel de media mensual.

En el apartado 2.1 se realiza este análisis teniendo en cuenta el régimen de Qecol mínimos en situación de normalidad de las 676 masas de agua que tienen establecido un régimen de Qecol.

## 2. RESULTADOS

### 2.1 Situación de Normalidad

Cód. Masa	Fallos mensuales en SC 1980/81-2017/18 (RN PH 2022-27)												TOTAL FALLOS	TOTAL CONTEOS	% meses con fallo	>30% meses con fallo	FALLOS VERANO (JUL/AGO/SEP) Y OCT
	OCT	NOV	DIC	ENE	FEB	MAR	ABR	MAY	JUN	JUL	AGO	SEP					
30400001	8	2	4	2	3	1	2	0	0	2	12	12	48	456	10,5%	NO	70,8%
30400002	7	3	4	1	3	2	1	0	2	3	16	19	61	456	13,4%	NO	73,8%
30400003	3	1	2	1	1	0	2	0	0	1	3	7	21	456	4,6%	NO	66,7%
30400004	5	1	3	1	4	1	2	0	0	3	16	13	49	456	10,7%	NO	75,5%
30400005	10	5	4	2	4	1	1	0	1	5	19	17	69	456	15,1%	NO	73,9%
30400006	1	0	0	0	0	0	1	0	0	0	2	4	8	456	1,8%	NO	87,5%
30400007	5	1	4	1	1	1	1	0	0	1	12	9	36	456	7,9%	NO	75,0%
30400008	6	2	4	1	4	1	2	0	0	3	15	13	51	456	11,2%	NO	72,5%
30400009	9	1	3	1	3	1	3	0	3	6	21	15	66	456	14,5%	NO	77,3%
30400010	10	2	3	0	3	4	2	0	1	4	16	18	63	456	13,8%	NO	76,2%
30400011	10	3	6	3	6	5	3	0	3	7	19	15	80	456	17,5%	NO	63,8%
30400012	11	3	1	1	2	1	2	2	1	5	17	27	73	456	16,0%	NO	82,2%
30400013	8	2	3	0	3	2	2	0	0	3	14	17	54	456	11,8%	NO	77,8%
30400014	9	2	4	2	4	2	2	0	0	7	19	20	71	456	15,6%	NO	77,5%
30400015	10	2	4	0	4	2	2	0	0	6	19	21	70	456	15,4%	NO	80,0%
30400016	10	3	4	2	3	2	2	0	2	7	20	23	78	456	17,1%	NO	76,9%
30400017	12	5	7	4	4	4	4	0	7	17	26	24	114	456	25,0%	NO	69,3%
30400020	1	0	0	0	0	0	1	0	0	1	9	11	23	456	5,0%	NO	95,7%
30400021	7	1	2	1	3	4	2	0	1	9	18	16	64	456	14,0%	NO	80,6%
30400022	1	0	0	0	0	0	0	0	0	0	1	5	7	456	1,5%	NO	100,0%
30400023	2	1	4	2	2	0	1	0	0	2	13	11	38	456	8,3%	NO	73,7%
30400024	8	0	2	1	4	2	2	0	0	2	11	9	41	456	9,0%	NO	73,2%
30400025	7	2	1	0	0	0	1	0	0	14	26	28	79	456	17,3%	NO	94,9%
30400026	3	0	0	1	0	0	1	0	0	1	4	9	19	456	4,2%	NO	89,5%
30400027	3	0	0	0	0	0	1	0	0	1	9	11	25	456	5,5%	NO	96,0%
30400028	9	2	1	0	0	0	1	0	2	16	28	28	87	456	19,1%	NO	93,1%
30400029	3	0	0	1	0	0	1	0	0	1	5	10	21	456	4,6%	NO	90,5%
30400031	7	0	1	1	2	1	2	0	0	2	14	14	44	456	9,6%	NO	84,1%
30400032	7	1	2	1	3	3	2	0	1	9	9	9	47	456	10,3%	NO	72,3%
30400033	5	0	1	1	3	2	2	0	0	4	3	7	28	456	6,1%	NO	67,9%
30400034	4	0	0	0	0	1	1	0	0	0	1	1	8	456	1,8%	NO	75,0%
30400035	1	0	0	0	0	0	0	0	0	0	2	5	8	456	1,8%	NO	100,0%
30400036	8	2	5	2	4	2	1	0	2	6	19	18	69	456	15,1%	NO	73,9%
30400038	4	0	0	1	0	0	1	0	0	4	20	13	43	456	9,4%	NO	95,3%
30400039	3	0	0	0	0	0	1	0	0	3	14	12	33	456	7,2%	NO	97,0%
30400040	3	0	0	0	0	0	1	0	0	1	10	10	25	456	5,5%	NO	96,0%
30400042	1	0	0	0	0	0	0	0	0	0	2	4	7	456	1,5%	NO	100,0%
30400043	1	0	0	0	0	0	0	0	0	0	2	5	8	456	1,8%	NO	100,0%
30400044	1	0	0	0	0	0	0	0	0	0	2	5	8	456	1,8%	NO	100,0%
30400045	3	1	0	0	0	0	0	0	0	0	10	17	31	456	6,8%	NO	96,8%
30400046	3	1	0	0	0	0	0	0	0	0	10	16	30	456	6,6%	NO	96,7%
30400047	5	1	0	0	0	0	0	0	0	0	12	21	39	456	8,6%	NO	97,4%
30400048	2	0	0	0	0	0	0	0	0	0	7	8	17	456	3,7%	NO	100,0%
30400049	2	0	0	0	0	0	0	0	0	0	6	7	15	456	3,3%	NO	100,0%
30400050	5	4	3	1	2	1	0	0	1	10	26	23	76	456	16,7%	NO	84,2%
30400051	2	0	0	0	0	0	1	0	0	1	13	11	28	456	6,1%	NO	96,4%
30400052	12	5	4	3	6	3	4	1	6	16	24	26	110	456	24,1%	NO	70,9%
30400053	3	0	0	0	0	0	0	0	0	0	3	5	11	456	2,4%	NO	100,0%
30400054	1	0	0	0	0	0	0	0	0	1	2	6	10	456	2,2%	NO	100,0%
30400055	3	0	0	0	0	0	0	0	0	2	18	14	37	456	8,1%	NO	100,0%
30400056	27	15	7	2	2	0	0	0	11	25	27	27	143	456	31,4%	SI	74,1%
30400057	8	1	1	1	0	0	1	1	2	8	25	26	74	456	16,2%	NO	90,5%
30400058	18	11	5	7	2	1	2	0	0	5	20	25	96	456	21,1%	NO	70,8%
30400059	15	4	5	2	1	1	0	0	0	0	5	17	50	456	11,0%	NO	74,0%
30400060	0	5	5	2	1	1	0	0	0	0	0	0	14	456	3,1%	NO	0,0%
30400061	14	4	4	1	1	0	0	0	0	0	8	15	47	456	10,3%	NO	78,7%
30400063	0	0	0	0	0	0	0	0	0	0	0	1	1	456	0,2%	NO	100,0%

Anejo 4. Apéndice III. Incumplimientos mensuales. Serie corta (1980/81-2017-18)

Cód. Masa	Fallos mensuales en SC 1980/81-2017/18 (RN PH 2022-27)											TOTAL FALLOS	TOTAL CONTEOS	% meses con fallo	>30% meses con fallo	FALLOS VERANO (JUL/AGO/SEP) Y OCT	
	OCT	NOV	DIC	ENE	FEB	MAR	ABR	MAY	JUN	JUL	AGO						SEP
30400064	0	6	5	1	1	0	0	0	0	0	0	0	13	456	2,9%	NO	0,0%
30400065	0	4	3	1	1	1	0	0	0	0	0	0	10	456	2,2%	NO	0,0%
30400066	27	14	3	5	3	2	1	0	3	17	23	29	127	456	27,9%	NO	75,6%
30400067	25	12	4	3	3	3	3	1	2	19	23	22	120	456	26,3%	NO	74,2%
30400068	2	1	0	0	0	0	0	0	0	2	17	9	31	456	6,8%	NO	96,8%
30400069	27	10	8	1	2	3	5	7	16	22	25	27	153	456	33,6%	SI	66,0%
30400070	26	10	2	1	1	1	1	0	2	17	25	27	113	456	24,8%	NO	84,1%
30400071	28	15	10	5	5	3	5	8	17	22	24	26	168	456	36,8%	SI	59,5%
30400072	28	11	10	4	4	1	1	4	16	22	27	27	155	456	34,0%	SI	67,1%
30400073	28	12	10	4	4	2	1	3	14	22	24	26	150	456	32,9%	SI	66,7%
30400074	1	0	0	0	0	0	0	0	0	0	6	6	13	456	2,9%	NO	100,0%
30400075	5	4	3	2	2	1	2	0	2	1	15	23	60	456	13,2%	NO	73,3%
30400076	3	1	1	1	0	0	1	0	0	0	0	3	10	456	2,2%	NO	60,0%
30400077	2	0	0	0	1	0	1	0	0	5	18	12	39	456	8,6%	NO	94,9%
30400078	29	16	12	9	6	6	5	7	10	21	22	22	165	456	36,2%	SI	57,0%
30400079	20	11	7	5	6	4	2	3	7	12	21	22	120	456	26,3%	NO	62,5%
30400080	25	13	8	8	5	4	1	3	8	19	22	21	137	456	30,0%	SI	63,5%
30400081	10	8	6	1	5	2	1	3	5	12	14	18	85	456	18,6%	NO	63,5%
30400082	15	4	2	0	0	0	0	0	0	0	11	23	55	456	12,1%	NO	89,1%
30400083	6	0	0	1	0	0	1	0	0	2	18	20	48	456	10,5%	NO	95,8%
30400084	16	5	1	0	1	0	1	0	2	15	24	26	91	456	20,0%	NO	89,0%
30400085	12	2	4	3	1	0	1	0	3	19	26	26	97	456	21,3%	NO	85,6%
30400086	7	1	0	1	1	0	1	0	0	5	23	25	64	456	14,0%	NO	93,8%
30400087	8	1	0	1	1	0	1	0	0	5	23	24	64	456	14,0%	NO	93,8%
30400088	8	1	0	2	1	0	1	0	0	8	26	25	72	456	15,8%	NO	93,1%
30400089	8	4	3	1	0	0	0	0	0	5	13	13	47	456	10,3%	NO	83,0%
30400090	8	1	0	1	1	0	1	0	0	6	22	26	66	456	14,5%	NO	93,9%
30400091	30	19	12	6	4	5	3	4	11	18	24	23	159	456	34,9%	SI	59,7%
30400093	18	9	3	3	2	3	2	0	1	6	18	21	86	456	18,9%	NO	73,3%
30400094	20	10	6	4	3	3	3	2	4	10	19	20	104	456	22,8%	NO	66,3%
30400095	9	6	5	3	1	1	1	0	1	4	8	15	54	456	11,8%	NO	66,7%
30400096	1	1	0	0	0	0	0	0	0	0	2	5	9	456	2,0%	NO	88,9%
30400097	6	2	1	1	0	0	1	0	0	1	7	8	27	456	5,9%	NO	81,5%
30400098	8	3	5	1	0	0	1	0	1	1	6	9	35	456	7,7%	NO	68,6%
30400099	20	10	4	2	2	1	0	2	2	8	15	20	86	456	18,9%	NO	73,3%
30400100	31	21	14	8	7	6	8	6	6	10	21	22	160	456	35,1%	SI	52,5%
30400101	33	22	16	10	11	10	8	10	9	16	22	28	195	456	42,8%	SI	50,8%
30400102	21	19	13	10	8	4	3	2	9	7	15	21	132	456	28,9%	NO	48,5%
30400103	32	23	16	11	11	10	10	10	12	19	21	24	199	456	43,6%	SI	48,2%
30400104	34	24	17	12	12	10	9	10	13	21	22	25	209	456	45,8%	SI	48,8%
30400105	16	5	3	0	2	2	0	0	0	5	16	21	70	456	15,4%	NO	82,9%
30400106	26	14	6	3	3	3	1	1	2	9	21	19	108	456	23,7%	NO	69,4%
30400107	28	17	12	7	6	3	3	6	9	15	24	21	151	456	33,1%	SI	58,3%
30400108	14	3	4	1	0	0	0	0	1	10	21	26	80	456	17,5%	NO	88,8%
30400109	13	4	2	1	0	1	0	0	0	0	5	12	38	456	8,3%	NO	78,9%
30400110	25	15	9	5	6	3	3	4	4	11	22	24	131	456	28,7%	NO	62,6%
30400111	25	14	9	7	8	5	6	5	12	19	22	22	154	456	33,8%	SI	57,1%
30400112	28	23	12	10	8	7	7	5	9	17	24	25	175	456	38,4%	SI	53,7%
30400113	26	19	9	7	4	3	4	4	4	4	15	26	125	456	27,4%	NO	56,8%
30400115	1	2	0	0	0	0	0	0	0	0	0	2	5	456	1,1%	NO	60,0%
30400116	1	3	0	0	0	0	0	0	0	0	0	2	6	456	1,3%	NO	50,0%
30400117	5	2	1	1	1	0	0	0	0	0	5	11	26	456	5,7%	NO	80,8%
30400118	10	5	4	6	3	2	5	3	7	10	15	16	86	456	18,9%	NO	59,3%
30400119	11	5	6	6	4	2	5	3	7	11	16	17	93	456	20,4%	NO	59,1%
30400120	25	23	21	18	16	17	20	19	20	22	24	25	250	456	54,8%	SI	38,4%
30400121	27	25	22	18	15	16	19	19	21	21	24	28	255	456	55,9%	SI	39,2%
30400122	17	11	7	6	8	7	8	7	10	17	20	23	141	456	30,9%	SI	54,6%
30400123	20	17	15	13	9	12	15	16	18	19	21	22	197	456	43,2%	SI	41,6%
30400124	20	17	16	16	14	14	17	18	21	21	21	21	216	456	47,4%	SI	38,4%
30400125	23	23	20	18	18	18	21	21	21	21	25	26	255	456	55,9%	SI	37,3%
30400126	23	23	19	17	15	17	21	20	21	21	23	25	245	456	53,7%	SI	37,6%
30400127	18	12	8	8	9	13	12	11	11	17	22	24	165	456	36,2%	SI	49,1%
30400128	7	3	3	3	4	3	2	2	3	6	10	11	57	456	12,5%	NO	59,6%
30400129	26	15	10	7	5	6	2	1	0	0	0	0	72	456	15,8%	NO	36,1%

Anejo 4. Apéndice III. Incumplimientos mensuales. Serie corta (1980/81-2017-18)

Cód. Masa	Fallos mensuales en SC 1980/81-2017/18 (RN PH 2022-27)											TOTAL FALLOS	TOTAL CONTEOS	% meses con fallo	>30% meses con fallo	FALLOS VERANO (JUL/AGO/SEP) Y OCT	
	OCT	NOV	DIC	ENE	FEB	MAR	ABR	MAY	JUN	JUL	AGO						SEP
30400130	25	16	10	9	7	6	7	9	13	17	22	22	163	456	35,7%	SI	52,8%
30400132	16	6	5	2	3	1	1	0	2	15	22	26	99	456	21,7%	NO	79,8%
30400133	28	16	11	7	3	3	2	3	6	12	23	22	136	456	29,8%	NO	62,5%
30400134	26	16	12	7	6	4	2	2	9	15	24	21	144	456	31,6%	SI	59,7%
30400137	25	17	13	10	10	9	9	10	16	24	23	26	192	456	42,1%	SI	51,0%
30400138	23	18	14	15	8	8	8	7	14	23	26	26	190	456	41,7%	SI	51,6%
30400139	22	15	9	9	8	4	6	3	8	18	25	27	154	456	33,8%	SI	59,7%
30400140	25	17	9	13	10	6	6	6	11	22	25	28	178	456	39,0%	SI	56,2%
30400141	5	2	4	1	0	0	0	0	1	1	1	5	20	456	4,4%	NO	60,0%
30400142	25	16	10	9	5	6	5	9	14	20	23	23	165	456	36,2%	SI	55,2%
30400143	25	13	8	8	5	5	1	3	11	17	23	22	141	456	30,9%	SI	61,7%
30400144	25	14	8	8	5	5	1	4	11	18	23	22	144	456	31,6%	SI	61,1%
30400145	4	2	4	1	0	0	0	0	0	1	1	3	16	456	3,5%	NO	56,3%
30400146	12	3	4	1	0	0	0	0	0	1	3	7	31	456	6,8%	NO	74,2%
30400147	30	23	25	18	13	15	19	17	21	22	22	26	251	456	55,0%	SI	39,8%
30400148	1	5	4	1	1	1	0	0	0	0	0	2	15	456	3,3%	NO	20,0%
30400149	6	0	1	1	0	1	1	0	0	7	23	26	66	456	14,5%	NO	93,9%
30400150	6	0	1	1	0	1	1	0	0	7	23	26	66	456	14,5%	NO	93,9%
30400152	6	0	1	1	0	1	1	0	0	5	22	25	62	456	13,6%	NO	93,5%
30400153	7	1	3	2	1	1	2	0	1	13	22	24	77	456	16,9%	NO	85,7%
30400154	7	1	3	1	0	1	2	0	1	12	21	24	73	456	16,0%	NO	87,7%
30400155	6	1	2	1	1	1	2	0	1	13	19	24	71	456	15,6%	NO	87,3%
30400156	14	2	4	2	1	0	1	0	2	17	24	25	92	456	20,2%	NO	87,0%
30400157	18	10	7	3	1	0	0	1	6	19	23	21	109	456	23,9%	NO	74,3%
30400158	7	3	1	1	1	0	0	0	0	1	10	17	41	456	9,0%	NO	85,4%
30400159	8	2	1	1	1	0	0	0	0	1	18	24	56	456	12,3%	NO	91,1%
30400160	28	18	18	11	11	9	11	15	19	24	24	24	212	456	46,5%	SI	47,2%
30400161	29	20	19	14	11	10	14	17	21	24	24	23	226	456	49,6%	SI	44,2%
30400162	22	9	4	2	1	1	1	0	0	1	21	20	82	456	18,0%	NO	78,0%
30400163	20	7	3	2	1	1	1	0	0	15	25	25	75	456	16,4%	NO	80,0%
30400164	24	15	10	6	7	6	3	4	7	15	23	22	142	456	31,1%	SI	59,2%
30400165	27	15	11	3	2	2	2	1	5	15	24	21	128	456	28,1%	NO	68,0%
30400166	11	7	4	2	2	2	1	2	2	3	6	9	51	456	11,2%	NO	56,9%
30400167	17	10	5	5	7	6	3	5	8	6	7	16	95	456	20,8%	NO	48,4%
30400168	1	9	4	5	4	4	3	3	5	0	1	2	41	456	9,0%	NO	9,8%
30400169	3	3	4	1	0	0	0	0	1	1	1	3	17	456	3,7%	NO	47,1%
30400170	30	29	24	18	14	14	12	16	17	22	23	25	244	456	53,5%	SI	41,0%
30400171	19	12	14	10	8	8	10	11	11	11	14	16	144	456	31,6%	SI	41,7%
30400172	1	4	4	1	1	1	0	0	0	0	0	0	12	456	2,6%	NO	8,3%
30400173	1	4	4	1	1	1	0	0	0	0	0	0	12	456	2,6%	NO	8,3%
30400174	27	14	11	7	5	4	3	4	9	22	27	27	160	456	35,1%	SI	64,4%
30400175	28	13	10	6	3	3	4	2	9	21	28	28	155	456	34,0%	SI	67,7%
30400176	27	15	11	6	6	6	2	4	12	26	28	27	170	456	37,3%	SI	63,5%
30400177	8	2	2	1	1	0	0	0	0	1	5	11	31	456	6,8%	NO	80,6%
30400178	3	0	1	0	0	0	0	0	0	0	1	8	13	456	2,9%	NO	92,3%
30400179	24	18	12	11	11	9	9	11	17	24	25	21	192	456	42,1%	SI	49,0%
30400180	24	17	12	11	11	9	12	12	17	24	24	22	195	456	42,8%	SI	48,2%
30400181	23	15	10	8	7	7	6	7	12	15	23	22	155	456	34,0%	SI	53,5%
30400182	24	17	14	12	12	10	13	13	17	24	23	21	200	456	43,9%	SI	46,0%
30400183	23	11	3	1	2	2	0	1	2	16	28	32	121	456	26,5%	NO	81,8%
30400184	13	1	1	1	1	1	0	0	1	11	23	23	76	456	16,7%	NO	92,1%
30400186	15	2	2	1	2	1	2	0	4	15	26	25	95	456	20,8%	NO	85,3%
30400187	1	0	0	0	0	0	0	0	0	0	3	4	8	456	1,8%	NO	100,0%
30400188	1	0	0	0	0	0	0	0	0	0	3	4	8	456	1,8%	NO	100,0%
30400189	0	0	0	0	0	0	0	0	0	0	1	3	4	456	0,9%	NO	100,0%
30400190	27	16	9	9	8	10	14	10	18	25	24	24	194	456	42,5%	SI	51,5%
30400191	29	22	10	11	12	13	9	12	16	23	24	25	206	456	45,2%	SI	49,0%
30400192	13	9	2	2	2	2	1	0	1	10	17	18	77	456	16,9%	NO	75,3%
30400193	12	6	3	2	1	2	1	0	2	10	17	19	75	456	16,4%	NO	77,3%
30400194	12	6	4	2	1	2	1	0	2	12	17	19	78	456	17,1%	NO	76,9%
30400195	13	5	4	2	1	2	1	0	3	12	17	19	79	456	17,3%	NO	77,2%
30400196	24	15	10	8	9	9	7	8	11	19	24	26	170	456	37,3%	SI	54,7%
30400197	2	0	0	0	0	0	0	0	0	1	4	6	13	456	2,9%	NO	100,0%
30400198	9	4	4	2	5	2	4	1	1	7	17	17	73	456	16,0%	NO	68,5%

Anejo 4. Apéndice III. Incumplimientos mensuales. Serie corta (1980/81-2017-18)

Cód. Masa	Fallos mensuales en SC 1980/81-2017/18 (RN PH 2022-27)											TOTAL FALLOS	TOTAL CONTEOS	% meses con fallo	>30% meses con fallo	FALLOS VERANO (JUL/AGO/SEP) Y OCT	
	OCT	NOV	DIC	ENE	FEB	MAR	ABR	MAY	JUN	JUL	AGO						SEP
30400199	2	0	0	0	0	1	0	0	0	0	2	2	7	456	1,5%	NO	85,7%
30400200	8	4	4	2	3	2	2	0	1	6	15	16	63	456	13,8%	NO	71,4%
30400201	8	4	4	3	3	3	2	0	1	5	14	15	62	456	13,6%	NO	67,7%
30400202	2	0	0	0	0	1	0	0	0	0	2	6	11	456	2,4%	NO	90,9%
30400203	8	4	4	4	3	4	2	0	0	3	7	13	52	456	11,4%	NO	59,6%
30400204	4	1	1	1	1	1	0	0	0	2	6	13	30	456	6,6%	NO	83,3%
30400205	7	1	1	2	1	2	1	0	0	3	11	17	46	456	10,1%	NO	82,6%
30400206	23	14	13	11	10	9	9	13	16	24	25	27	194	456	42,5%	SI	51,0%
30400207	22	11	10	9	8	7	8	10	15	25	26	27	178	456	39,0%	SI	56,2%
30400208	18	10	10	5	5	7	6	5	11	25	30	26	158	456	34,6%	SI	62,7%
30400209	18	10	10	5	5	6	6	5	11	24	29	27	156	456	34,2%	SI	62,8%
30400210	24	12	12	9	9	7	9	9	14	25	26	27	183	456	40,1%	SI	55,7%
30400211	18	5	3	0	0	2	2	2	4	16	25	27	104	456	22,8%	NO	82,7%
30400212	9	8	4	2	2	1	3	0	0	2	13	25	69	456	15,1%	NO	71,0%
30400213	27	22	19	10	11	12	10	9	16	26	25	24	211	456	46,3%	SI	48,3%
30400214	2	4	4	0	3	2	1	1	1	7	4	7	36	456	7,9%	NO	55,6%
30400215	20	4	3	2	1	1	1	0	1	6	26	27	92	456	20,2%	NO	85,9%
30400216	31	22	20	18	16	25	19	12	14	20	24	26	247	456	54,2%	SI	40,9%
30400217	27	22	15	15	12	9	7	7	12	22	25	23	196	456	43,0%	SI	49,5%
30400218	28	19	12	11	12	8	6	4	9	18	25	24	176	456	38,6%	SI	54,0%
30400219	28	16	12	11	12	7	5	4	9	17	25	25	171	456	37,5%	SI	55,6%
30400220	27	20	15	13	12	8	5	4	10	19	26	24	183	456	40,1%	SI	52,5%
30400221	27	20	15	13	14	9	7	6	12	22	25	26	196	456	43,0%	SI	51,0%
30400223	23	12	11	10	7	6	1	3	5	16	23	26	143	456	31,4%	SI	61,5%
30400224	21	5	3	5	5	2	0	0	1	13	25	24	104	456	22,8%	NO	79,8%
30400226	15	13	8	4	6	5	4	2	3	11	27	26	124	456	27,2%	NO	63,7%
30400227	10	6	4	2	2	1	2	0	0	1	17	24	69	456	15,1%	NO	75,4%
30400228	14	5	5	3	0	0	0	0	4	13	21	24	89	456	19,5%	NO	80,9%
30400229	15	10	6	5	4	3	1	4	9	25	25	23	130	456	28,5%	NO	67,7%
30400231	27	14	9	6	8	7	4	8	13	23	27	30	176	456	38,6%	SI	60,8%
30400232	13	3	3	1	0	0	0	0	1	10	24	23	78	456	17,1%	NO	89,7%
30400233	22	9	2	1	1	1	1	0	1	11	28	31	108	456	23,7%	NO	85,2%
30400234	24	9	2	1	1	2	1	0	2	13	28	30	113	456	24,8%	NO	84,1%
30400235	14	6	6	3	2	5	5	4	12	19	24	28	128	456	28,1%	NO	66,4%
30400236	22	6	2	1	1	1	0	0	1	7	24	28	93	456	20,4%	NO	87,1%
30400237	13	7	5	2	6	8	4	6	10	20	29	24	134	456	29,4%	NO	64,2%
30400238	13	6	6	2	6	9	6	7	10	19	29	24	137	456	30,0%	SI	62,0%
30400239	26	13	9	5	5	4	0	1	0	9	25	24	121	456	26,5%	NO	69,4%
30400240	25	14	13	10	7	6	2	3	5	16	24	27	152	456	33,3%	SI	60,5%
30400241	23	7	2	1	1	2	0	0	3	16	29	32	116	456	25,4%	NO	86,2%
30400242	9	3	0	1	0	0	0	0	0	1	11	18	43	456	9,4%	NO	90,7%
30400243	11	3	1	1	0	0	0	0	0	2	21	26	65	456	14,3%	NO	92,3%
30400245	25	15	13	10	7	7	2	2	6	17	24	26	154	456	33,8%	SI	59,7%
30400246	25	18	14	11	12	7	5	5	8	17	24	26	172	456	37,7%	SI	53,5%
30400247	25	17	14	10	10	7	3	5	7	17	24	26	165	456	36,2%	SI	55,8%
30400248	25	22	21	23	21	18	20	22	22	26	26	26	268	456	58,8%	SI	36,9%
30400249	25	24	23	24	22	21	22	21	21	22	25	25	275	456	60,3%	SI	35,3%
30400250	25	24	21	23	21	18	21	22	22	23	26	26	272	456	59,6%	SI	36,8%
30400252	21	13	5	5	6	3	5	2	6	13	23	25	127	456	27,9%	NO	64,6%
30400253	10	5	5	3	2	2	1	1	1	5	15	18	68	456	14,9%	NO	70,6%
30400254	25	12	9	9	7	5	2	1	2	15	23	27	137	456	30,0%	SI	65,7%
30400255	5	2	1	0	0	0	0	0	0	0	0	6	14	456	3,1%	NO	78,6%
30400256	23	12	6	5	4	3	0	1	1	10	23	26	114	456	25,0%	NO	71,9%
30400257	27	24	23	22	16	21	23	23	26	29	25	32	291	456	63,8%	SI	38,8%
30400258	3	2	2	0	0	1	0	0	0	8	23	20	59	456	12,9%	NO	91,5%
30400259	28	18	10	7	7	4	7	6	6	7	10	17	127	456	27,9%	NO	48,8%
30400260	18	5	2	2	1	2	2	1	2	14	23	20	92	456	20,2%	NO	81,5%
30400261	18	5	2	2	1	2	2	1	2	14	23	20	92	456	20,2%	NO	81,5%
30400262	10	4	2	2	1	2	2	1	1	14	24	21	84	456	18,4%	NO	82,1%
30400263	11	4	2	2	1	2	2	1	1	14	24	21	85	456	18,6%	NO	82,4%
30400264	11	4	2	2	1	2	2	1	2	14	24	21	86	456	18,9%	NO	81,4%
30400265	28	15	9	8	7	7	6	4	5	11	25	25	150	456	32,9%	SI	59,3%
30400266	23	9	4	3	2	2	1	0	2	9	24	24	103	456	22,6%	NO	77,7%
30400267	12	3	3	0	0	0	0	0	0	0	0	11	29	456	6,4%	NO	79,3%



## Anejo 4. Apéndice III. Incumplimientos mensuales. Serie corta (1980/81-2017-18)

Cód. Masa	Fallos mensuales en SC 1980/81-2017/18 (RN PH 2022-27)												TOTAL FALLOS	TOTAL CONTEOS	% meses con fallo	>30% meses con fallo	FALLOS VERANO (JUL/AGO/SEP) Y OCT
	OCT	NOV	DIC	ENE	FEB	MAR	ABR	MAY	JUN	JUL	AGO	SEP					
30400268	23	9	2	1	2	4	2	1	4	11	25	29	113	456	24,8%	NO	77,9%
30400269	5	2	1	0	1	0	0	0	0	0	3	10	22	456	4,8%	NO	81,8%
30400270	1	0	0	0	0	0	0	0	0	0	0	2	3	456	0,7%	NO	100,0%
30400271	11	3	1	0	0	0	0	0	0	0	0	7	22	456	4,8%	NO	81,8%
30400272	6	11	8	6	4	3	4	4	7	4	6	10	73	456	16,0%	NO	35,6%
30400273	27	17	11	9	10	8	6	8	11	16	18	19	160	456	35,1%	SI	50,0%
30400274	4	15	9	2	6	2	2	2	4	2	4	9	61	456	13,4%	NO	31,1%
30400275	7	15	9	5	7	3	5	4	8	4	5	10	82	456	18,0%	NO	31,7%
30400276	8	13	8	5	5	3	3	4	6	4	6	11	76	456	16,7%	NO	38,2%
30400277	10	3	1	0	2	0	0	0	1	4	13	22	56	456	12,3%	NO	87,5%
30400278	17	12	6	3	0	2	1	1	6	17	25	24	114	456	25,0%	NO	72,8%
30400279	16	10	6	3	0	2	1	3	7	18	24	24	114	456	25,0%	NO	71,9%
30400280	27	23	14	9	7	9	7	8	11	13	19	23	170	456	37,3%	SI	48,2%
30400281	34	30	23	20	15	15	15	17	19	21	26	27	262	456	57,5%	SI	41,2%
30400282	1	0	0	0	0	0	0	0	0	0	0	2	3	456	0,7%	NO	100,0%
30400283	19	8	9	7	8	3	2	3	8	15	25	27	134	456	29,4%	NO	64,2%
30400284	16	4	9	4	3	2	0	1	1	2	12	20	74	456	16,2%	NO	67,6%
30400286	12	4	6	4	2	1	0	1	0	1	9	12	52	456	11,4%	NO	65,4%
30400287	27	17	9	7	9	9	4	7	10	23	31	33	186	456	40,8%	SI	61,3%
30400288	13	11	7	9	4	3	2	0	3	9	19	27	107	456	23,5%	NO	63,6%
30400289	17	12	6	9	5	5	2	0	3	9	22	27	117	456	25,7%	NO	64,1%
30400290	10	13	11	9	5	9	6	10	5	4	22	27	131	456	28,7%	NO	48,1%
30400291	27	15	10	8	6	4	2	2	4	5	7	15	105	456	23,0%	NO	51,4%
30400292	28	17	11	8	8	10	7	4	8	16	25	24	166	456	36,4%	SI	56,0%
30400293	28	16	11	8	7	9	7	4	8	15	25	25	163	456	35,7%	SI	57,1%
30400294	29	27	24	23	16	18	16	20	21	22	23	23	262	456	57,5%	SI	37,0%
30400295	21	12	11	9	8	14	12	13	13	19	22	24	178	456	39,0%	SI	48,3%
30400296	23	18	12	14	11	15	13	14	16	22	24	24	206	456	45,2%	SI	45,1%
30400297	22	8	5	4	3	3	1	2	3	9	24	27	111	456	24,3%	NO	73,9%
30400298	4	0	0	0	0	0	0	0	0	2	14	19	39	456	8,6%	NO	100,0%
30400299	28	19	21	18	15	16	11	13	17	24	28	29	239	456	52,4%	SI	45,6%
30400300	22	16	15	12	8	9	10	9	14	21	26	28	190	456	41,7%	SI	51,1%
30400301	25	17	17	14	9	9	11	11	14	22	26	29	204	456	44,7%	SI	50,0%
30400302	26	18	17	14	9	9	11	11	14	22	26	29	206	456	45,2%	SI	50,0%
30400303	15	10	7	8	3	3	1	0	3	7	20	26	103	456	22,6%	NO	66,0%
30400304	12	8	5	3	4	2	3	2	8	11	14	17	89	456	19,5%	NO	60,7%
30400306	8	11	10	6	5	6	4	5	3	2	14	19	93	456	20,4%	NO	46,2%
30400307	10	3	1	0	2	0	0	0	1	4	15	22	58	456	12,7%	NO	87,9%
30400308	6	6	4	7	7	7	6	5	6	9	9	9	81	456	17,8%	NO	40,7%
30400309	6	5	2	1	0	3	2	3	4	6	8	9	49	456	10,7%	NO	59,2%
30400310	13	8	4	4	6	7	5	4	8	9	9	13	90	456	19,7%	NO	48,9%
30400311	7	6	2	2	2	3	3	4	4	6	8	9	56	456	12,3%	NO	53,6%
30400312	21	13	9	10	11	10	7	7	9	19	23	22	161	456	35,3%	SI	52,8%
30400313	20	13	10	10	11	10	7	7	9	19	23	22	161	456	35,3%	SI	52,2%
30400314	13	10	8	8	4	4	1	0	4	15	24	26	117	456	25,7%	NO	66,7%
30400315	11	6	3	1	2	2	0	1	8	11	13	16	74	456	16,2%	NO	68,9%
30400316	12	7	4	1	2	2	0	2	8	7	14	17	76	456	16,7%	NO	65,8%
30400317	28	16	11	8	7	11	7	5	8	16	25	25	167	456	36,6%	SI	56,3%
30400318	0	30	22	20	16	15	17	22	26	28	29	0	225	456	49,3%	SI	25,3%
30400319	22	14	9	11	10	10	6	5	10	18	21	19	155	456	34,0%	SI	51,6%
30400320	10	5	5	8	3	2	0	0	3	11	23	26	96	456	21,1%	NO	72,9%
30400321	12	6	3	1	3	1	1	2	4	5	12	18	68	456	14,9%	NO	69,1%
30400322	28	16	11	8	7	6	7	4	8	16	25	26	162	456	35,5%	SI	58,6%
30400323	11	3	2	0	2	0	0	0	2	4	11	21	56	456	12,3%	NO	83,9%
30400324	17	9	4	3	6	6	7	6	9	10	11	14	102	456	22,4%	NO	51,0%
30400325	27	26	25	18	14	14	20	10	15	22	27	25	243	456	53,3%	SI	41,6%
30400326	26	23	20	15	12	13	15	13	15	20	25	26	223	456	48,9%	SI	43,5%
30400327	19	13	7	5	5	5	3	4	6	7	17	23	114	456	25,0%	NO	57,9%
30400328	11	8	5	3	7	8	6	7	10	11	12	14	102	456	22,4%	NO	47,1%
30400329	19	14	10	9	10	10	6	5	9	19	24	22	157	456	34,4%	SI	53,5%
30400330	8	4	6	2	8	4	4	4	6	6	14	16	82	456	18,0%	NO	53,7%
30400331	20	16	10	9	9	10	7	7	12	13	18	20	151	456	33,1%	SI	47,0%
30400332	21	24	18	14	13	14	13	18	22	20	21	21	219	456	48,0%	SI	37,9%
30400333	21	15	13	14	10	13	12	14	17	14	17	22	182	456	39,9%	SI	40,7%

## Anejo 4. Apéndice III. Incumplimientos mensuales. Serie corta (1980/81-2017-18)

Cód. Masa	Fallos mensuales en SC 1980/81-2017/18 (RN PH 2022-27)											TOTAL FALLOS	TOTAL CONTEOS	% meses con fallo	>30% meses con fallo	FALLOS VERANO (JUL/AGO/SEP) Y OCT	
	OCT	NOV	DIC	ENE	FEB	MAR	ABR	MAY	JUN	JUL	AGO						SEP
30400334	0	0	0	0	0	0	0	0	0	0	0	1	1	456	0,2%	NO	100,0%
30400335	10	6	6	4	8	6	4	6	8	7	12	15	92	456	20,2%	NO	47,8%
30400336	32	29	28	23	20	18	22	21	26	27	29	31	306	456	67,1%	SI	38,9%
30400337	31	29	28	23	20	19	22	22	27	27	29	31	308	456	67,5%	SI	38,3%
30400338	13	10	5	6	6	8	6	8	9	10	10	12	103	456	22,6%	NO	43,7%
30400339	28	16	10	6	6	9	7	4	5	13	25	24	153	456	33,6%	SI	58,8%
30400341	30	24	16	16	11	11	13	14	21	26	30	0	212	456	46,5%	SI	40,6%
30400342	3	2	0	0	0	1	0	1	3	4	6	7	27	456	5,9%	NO	74,1%
30400344	11	5	1	1	2	2	0	1	2	3	10	16	54	456	11,8%	NO	74,1%
30400345	11	5	2	1	2	2	0	1	2	3	11	16	56	456	12,3%	NO	73,2%
30400346	11	5	2	1	2	2	0	1	2	3	11	16	56	456	12,3%	NO	73,2%
30400347	11	5	2	1	2	2	0	1	2	3	11	16	56	456	12,3%	NO	73,2%
30400348	16	11	6	7	7	9	9	9	12	12	12	15	125	456	27,4%	NO	44,0%
30400349	11	8	3	2	5	7	5	5	7	8	10	12	83	456	18,2%	NO	49,4%
30400350	14	8	5	3	7	8	6	7	10	11	12	14	105	456	23,0%	NO	48,6%
30400351	12	9	4	3	4	8	6	8	9	9	10	11	93	456	20,4%	NO	45,2%
30400352	12	5	4	2	2	4	6	11	20	0	8	5	79	456	17,3%	NO	31,6%
30400353	11	3	1	0	2	0	0	0	2	4	9	13	45	456	9,9%	NO	82,2%
30400354	11	5	2	0	2	0	0	0	2	4	10	14	50	456	11,0%	NO	78,0%
30400355	9	5	2	0	2	0	0	0	2	4	10	15	49	456	10,7%	NO	77,6%
30400356	5	3	1	0	1	0	0	0	1	2	6	10	29	456	6,4%	NO	79,3%
30400357	12	6	2	0	0	1	0	0	0	1	7	14	43	456	9,4%	NO	79,1%
30400358	5	3	2	1	3	1	2	2	2	4	4	9	38	456	8,3%	NO	57,9%
30400359	2	3	2	1	1	0	0	0	0	0	1	3	13	456	2,9%	NO	46,2%
30400360	1	3	2	1	1	0	0	0	0	0	1	2	11	456	2,4%	NO	36,4%
30400361	6	4	3	2	4	2	2	2	2	6	8	10	51	456	11,2%	NO	58,8%
30400362	7	3	3	2	2	4	3	3	3	3	4	7	44	456	9,6%	NO	47,7%
30400363	9	4	1	0	1	0	0	0	2	3	6	9	35	456	7,7%	NO	77,1%
30400364	9	5	1	1	1	0	0	0	2	3	5	10	37	456	8,1%	NO	73,0%
30400365	10	5	1	1	1	1	0	0	2	3	7	12	43	456	9,4%	NO	74,4%
30400367	7	4	2	0	1	2	4	6	8	9	12	12	67	456	14,7%	NO	59,7%
30400368	3	2	0	0	0	0	0	0	0	0	0	0	5	456	1,1%	NO	60,0%
30400369	10	4	1	0	0	0	0	0	1	1	0	5	22	456	4,8%	NO	72,7%
30400370	23	18	11	10	9	9	11	10	13	16	20	23	173	456	37,9%	SI	47,4%
30400371	7	7	3	1	2	3	2	3	3	6	7	9	53	456	11,6%	NO	54,7%
30400372	6	2	0	0	0	0	0	0	0	0	0	2	10	456	2,2%	NO	80,0%
30400373	0	0	0	0	0	0	0	0	0	0	0	0	0	456	0,0%	NO	0,0%
30400374	14	8	4	2	1	2	0	1	1	2	11	22	68	456	14,9%	NO	72,1%
30400375	10	4	2	2	1	2	1	1	2	14	23	20	82	456	18,0%	NO	81,7%
30400376	9	5	1	0	2	1	0	1	2	3	11	16	51	456	11,2%	NO	76,5%
30400377	5	0	0	0	0	0	0	0	0	1	8	13	27	456	5,9%	NO	100,0%
30400378	5	0	0	0	0	0	0	0	0	1	8	11	25	456	5,5%	NO	100,0%
30400379	6	5	3	1	1	3	2	3	3	5	7	8	47	456	10,3%	NO	55,3%
30400381	22	18	13	12	10	11	13	13	14	18	21	23	188	456	41,2%	SI	44,7%
30400382	6	3	0	0	0	0	0	0	1	4	13	18	45	456	9,9%	NO	91,1%
30400383	8	3	0	0	0	0	0	0	1	4	13	19	48	456	10,5%	NO	91,7%
30400384	22	14	6	4	4	6	4	4	6	10	18	24	122	456	26,8%	NO	60,7%
30400385	8	3	0	0	0	0	0	0	1	3	12	19	46	456	10,1%	NO	91,3%
30400386	1	5	0	0	0	1	0	1	0	0	0	1	9	456	2,0%	NO	22,2%
30400387	24	18	12	9	9	10	8	7	12	15	24	24	172	456	37,7%	SI	50,6%
30400388	5	1	0	0	0	1	0	1	0	0	1	8	17	456	3,7%	NO	82,4%
30400389	22	15	7	4	4	5	6	6	7	11	18	26	131	456	28,7%	NO	58,8%
30400390	7	1	0	0	0	1	0	1	0	1	2	11	24	456	5,3%	NO	87,5%
30400391	22	13	8	4	5	7	7	6	5	11	17	27	132	456	28,9%	NO	58,3%
30400392	6	3	0	0	0	0	0	0	1	1	10	14	35	456	7,7%	NO	88,6%
30400393	19	10	7	5	5	7	9	7	5	9	15	32	130	456	28,5%	NO	57,7%
30400394	5	0	0	0	0	0	0	0	0	1	8	11	25	456	5,5%	NO	100,0%
30400395	2	0	0	0	0	0	0	0	0	0	1	1	4	456	0,9%	NO	100,0%
30400396	4	1	0	0	0	0	0	0	0	1	7	10	23	456	5,0%	NO	95,7%
30400397	4	1	0	0	0	0	0	0	0	1	7	10	23	456	5,0%	NO	95,7%
30400398	4	1	0	0	0	0	0	0	0	1	7	9	22	456	4,8%	NO	95,5%
30400400	20	16	10	9	10	10	13	11	12	17	20	21	169	456	37,1%	SI	46,2%
30400401	2	3	2	1	1	2	1	2	3	2	4	5	28	456	6,1%	NO	46,4%
30400402	9	7	3	2	3	4	4	4	4	7	7	9	63	456	13,8%	NO	50,8%

Anejo 4. Apéndice III. Incumplimientos mensuales. Serie corta (1980/81-2017-18)

Cód. Masa	Fallos mensuales en SC 1980/81-2017/18 (RN PH 2022-27)											TOTAL FALLOS	TOTAL CONTEOS	% meses con fallo	>30% meses con fallo	FALLOS VERANO (JUL/AGO/SEP) Y OCT	
	OCT	NOV	DIC	ENE	FEB	MAR	ABR	MAY	JUN	JUL	AGO						SEP
30400403	21	20	17	12	11	11	15	16	16	16	20	23	198	456	43,4%	SI	40,4%
30400404	9	8	5	6	5	5	4	5	6	4	6	9	72	456	15,8%	NO	38,9%
30400406	0	1	0	0	0	0	0	0	0	0	0	0	1	456	0,2%	NO	0,0%
30400407	0	1	0	0	0	0	0	0	0	0	0	0	1	456	0,2%	NO	0,0%
30400408	4	1	0	0	0	0	0	0	0	1	7	10	23	456	5,0%	NO	95,7%
30400412	0	0	0	0	0	0	0	0	0	0	1	2	3	456	0,7%	NO	100,0%
30400414	27	14	10	8	7	6	8	8	12	16	24	24	164	456	36,0%	SI	55,5%
30400415	2	3	0	0	0	2	0	0	0	0	1	3	11	456	2,4%	NO	54,5%
30400417	15	14	9	8	7	7	4	3	10	16	16	18	127	456	27,9%	NO	51,2%
30400418	13	10	8	4	2	1	0	0	1	2	4	6	51	456	11,2%	NO	49,0%
30400419	19	13	15	14	12	11	13	11	11	13	14	17	163	456	35,7%	SI	38,7%
30400420	9	3	3	1	1	2	1	2	2	4	6	12	46	456	10,1%	NO	67,4%
30400421	6	2	0	0	0	0	0	0	0	0	0	2	10	456	2,2%	NO	80,0%
30400422	6	2	0	0	0	0	0	0	0	0	0	6	14	456	3,1%	NO	85,7%
30400423	16	15	16	11	13	12	13	9	10	13	11	15	154	456	33,8%	SI	35,7%
30400424	8	3	4	3	3	3	0	2	2	4	4	9	45	456	9,9%	NO	55,6%
30400425	27	19	14	11	12	17	19	29	1	7	14	9	179	456	39,3%	SI	31,8%
30400426	28	17	14	11	12	17	18	28	0	4	12	8	169	456	37,1%	SI	30,8%
30400427	8	2	4	2	3	3	0	1	2	4	4	12	45	456	9,9%	NO	62,2%
30400428	3	2	2	1	1	2	0	0	0	0	1	2	14	456	3,1%	NO	42,9%
30400429	15	10	7	6	6	6	5	8	9	11	16	18	117	456	25,7%	NO	51,3%
30400430	16	8	9	7	7	6	9	7	8	12	14	19	122	456	26,8%	NO	50,0%
30400431	14	11	11	12	11	10	8	10	12	18	18	19	154	456	33,8%	SI	44,8%
30400432	11	6	4	4	3	4	0	2	2	5	11	15	67	456	14,7%	NO	62,7%
30400433	11	6	4	4	3	4	0	2	2	4	10	14	64	456	14,0%	NO	60,9%
30400434	12	9	5	4	6	6	3	5	4	6	10	12	82	456	18,0%	NO	48,8%
30400435	18	12	8	6	6	8	8	9	10	13	17	19	134	456	29,4%	NO	50,0%
30400436	13	8	7	5	6	5	5	5	5	9	11	17	96	456	21,1%	NO	52,1%
30400437	27	18	18	15	15	19	25	29	1	3	10	7	187	456	41,0%	SI	25,1%
30400438	8	3	0	0	0	0	0	0	0	0	4	16	31	456	6,8%	NO	90,3%
30400439	7	1	0	0	0	0	0	0	0	0	2	10	20	456	4,4%	NO	95,0%
30400440	7	1	0	0	0	0	0	0	0	0	3	13	24	456	5,3%	NO	95,8%
30400441	7	2	0	0	0	0	0	0	0	0	1	5	15	456	3,3%	NO	86,7%
30400442	7	2	0	0	0	0	0	0	0	0	1	5	15	456	3,3%	NO	86,7%
30400443	28	21	19	12	12	12	13	11	16	22	25	33	224	456	49,1%	SI	48,2%
30400444	6	2	0	0	0	0	0	0	0	0	6	14	28	456	6,1%	NO	92,9%
30400446	5	1	0	0	0	0	0	0	0	0	1	3	10	456	2,2%	NO	90,0%
30400448	5	1	0	0	0	0	0	0	0	0	1	3	10	456	2,2%	NO	90,0%
30400449	24	14	7	2	4	4	2	1	4	10	21	22	115	456	25,2%	NO	67,0%
30400450	24	18	10	3	5	4	2	2	7	12	22	23	132	456	28,9%	NO	61,4%
30400451	24	21	17	18	12	11	11	8	13	20	22	24	201	456	44,1%	SI	44,8%
30400452	23	13	9	6	7	8	8	7	5	11	19	25	141	456	30,9%	SI	55,3%
30400454	19	15	9	2	4	4	2	1	5	7	16	25	109	456	23,9%	NO	61,5%
30400455	11	10	8	7	10	7	2	11	4	3	2	3	78	456	17,1%	NO	24,4%
30400456	28	24	16	13	11	9	12	11	17	17	21	23	202	456	44,3%	SI	44,1%
30400457	27	24	17	13	11	9	12	12	17	18	21	23	204	456	44,7%	SI	43,6%
30400458	9	6	4	5	6	5	6	7	7	7	11	14	87	456	19,1%	NO	47,1%
30400459	17	12	9	7	7	6	3	2	3	3	9	15	93	456	20,4%	NO	47,3%
30400460	16	11	7	7	7	6	2	2	3	3	11	14	89	456	19,5%	NO	49,4%
30400461	15	9	5	6	7	6	3	3	3	6	11	15	89	456	19,5%	NO	52,8%
30400462	13	9	5	6	7	6	2	3	3	6	11	13	84	456	18,4%	NO	51,2%
30400463	13	9	5	6	7	6	2	3	3	5	11	13	83	456	18,2%	NO	50,6%
30400464	29	21	15	14	12	17	21	27	1	5	11	8	181	456	39,7%	SI	29,3%
30400465	0	0	0	0	0	0	0	0	0	0	0	0	0	456	0,0%	NO	0,0%
30400466	0	0	0	0	0	0	0	0	0	0	0	0	0	456	0,0%	NO	0,0%
30400467	3	3	3	1	0	0	0	1	1	0	0	1	13	456	2,9%	NO	30,8%
30400468	0	0	0	0	0	0	0	0	0	0	0	0	0	456	0,0%	NO	0,0%
30400469	5	5	4	2	1	1	2	2	2	2	3	4	33	456	7,2%	NO	42,4%
30400470	5	6	3	2	2	2	2	2	2	2	2	4	34	456	7,5%	NO	38,2%
30400471	7	6	4	3	4	3	2	2	2	2	5	6	46	456	10,1%	NO	43,5%
30400472	7	4	3	2	2	2	2	2	2	2	4	5	37	456	8,1%	NO	48,6%
30400473	6	4	3	2	2	2	2	2	2	2	2	4	33	456	7,2%	NO	42,4%
30400474	6	4	3	2	2	2	2	2	2	2	2	4	33	456	7,2%	NO	42,4%
30400475	18	7	10	7	7	10	8	9	13	15	15	18	137	456	30,0%	SI	48,2%

Anejo 4. Apéndice III. Incumplimientos mensuales. Serie corta (1980/81-2017-18)

Cód. Masa	Fallos mensuales en SC 1980/81-2017/18 (RN PH 2022-27)											TOTAL FALLOS	TOTAL CONTEOS	% meses con fallo	>30% meses con fallo	FALLOS VERANO (JUL/AGO/SEP) Y OCT	
	OCT	NOV	DIC	ENE	FEB	MAR	ABR	MAY	JUN	JUL	AGO						SEP
30400476	0	1	0	0	0	0	0	0	0	0	0	0	1	456	0,2%	NO	0,0%
30400477	2	20	13	12	11	13	15	14	27	3	4	4	138	456	30,3%	SI	9,4%
30400478	2	25	17	15	12	15	16	17	30	3	7	6	165	456	36,2%	SI	10,9%
30400479	0	29	20	17	14	16	17	19	30	2	3	2	169	456	37,1%	SI	4,1%
30400480	0	21	13	13	11	15	16	17	30	2	1	2	141	456	30,9%	SI	3,5%
30400481	0	0	0	0	0	0	0	0	0	0	0	0	0	456	0,0%	NO	0,0%
30400483	30	21	16	12	11	16	14	16	30	3	5	5	179	456	39,3%	SI	24,0%
30400484	0	0	0	1	0	0	0	0	0	0	0	0	1	456	0,2%	NO	0,0%
30400485	1	0	2	1	0	0	0	0	0	0	0	0	4	456	0,9%	NO	25,0%
30400486	1	5	2	1	0	0	0	0	0	0	0	1	10	456	2,2%	NO	20,0%
30400487	12	6	5	7	7	9	8	8	12	12	13	15	114	456	25,0%	NO	45,6%
30400488	0	0	0	0	0	0	0	0	0	0	0	0	0	456	0,0%	NO	0,0%
30400489	0	0	0	0	0	0	0	0	0	0	0	0	0	456	0,0%	NO	0,0%
30400490	0	0	0	0	0	0	0	0	0	0	0	0	0	456	0,0%	NO	0,0%
30400491	21	15	13	14	14	16	16	16	18	19	20	23	205	456	45,0%	SI	40,5%
30400492	24	22	17	18	17	19	20	20	21	21	21	22	242	456	53,1%	SI	36,4%
30400493	22	20	16	15	14	17	17	18	19	20	21	23	222	456	48,7%	SI	38,7%
30400494	0	0	0	0	0	0	0	0	0	0	0	0	0	456	0,0%	NO	0,0%
30400495	28	17	7	9	10	9	13	12	24	3	6	6	144	456	31,6%	SI	29,9%
30400496	17	8	5	1	0	0	0	0	1	11	23	26	92	456	20,2%	NO	83,7%
30400497	17	7	2	1	0	0	0	0	1	3	15	26	72	456	15,8%	NO	84,7%
30400498	26	11	6	3	0	1	0	3	4	15	26	31	126	456	27,6%	NO	77,8%
30400500	6	2	0	0	0	0	0	0	0	3	17	21	49	456	10,7%	NO	95,9%
30400501	12	6	6	6	7	6	7	7	10	12	13	14	106	456	23,2%	NO	48,1%
30400502	3	1	0	0	0	1	0	0	0	6	22	21	54	456	11,8%	NO	96,3%
30400503	3	1	0	0	0	1	0	0	0	5	22	20	52	456	11,4%	NO	96,2%
30400504	3	1	0	0	0	1	0	0	0	5	22	19	51	456	11,2%	NO	96,1%
30400505	5	1	0	0	0	1	0	0	0	5	21	17	50	456	11,0%	NO	96,0%
30400506	13	11	9	5	5	4	3	2	2	5	8	14	81	456	17,8%	NO	49,4%
30400507	11	10	5	4	5	4	2	2	2	3	7	10	65	456	14,3%	NO	47,7%
30400508	11	9	5	4	4	4	2	2	2	4	7	10	64	456	14,0%	NO	50,0%
30400510	11	5	8	6	7	8	8	7	10	11	12	14	107	456	23,5%	NO	44,9%
30400511	28	17	9	9	11	10	15	14	27	3	7	6	156	456	34,2%	SI	28,2%
30400512	2	19	11	9	11	11	15	13	27	4	8	7	137	456	30,0%	SI	15,3%
30400513	28	21	11	9	10	14	11	12	26	33	35	34	244	456	53,5%	SI	53,3%
30400514	2	24	14	14	11	15	16	16	30	4	7	6	159	456	34,9%	SI	11,9%
30400515	18	12	9	7	7	7	9	10	12	16	18	20	145	456	31,8%	SI	49,7%
30400516	0	8	4	0	0	1	6	3	0	0	0	1	23	456	5,0%	NO	4,3%
30400517	2	1	0	0	0	0	0	1	0	0	0	2	6	456	1,3%	NO	66,7%
30400518	19	15	13	13	12	13	14	13	14	16	16	19	177	456	38,8%	SI	39,5%
30400519	17	12	12	13	12	12	10	13	14	15	16	17	163	456	35,7%	SI	39,9%
30400520	19	14	13	13	12	13	13	13	14	15	17	19	175	456	38,4%	SI	40,0%
30400521	2	0	0	1	0	1	0	0	2	1	11	14	32	456	7,0%	NO	87,5%
30400522	2	0	0	1	0	1	0	0	2	4	17	17	44	456	9,6%	NO	90,9%
30400523	2	0	0	1	0	1	0	0	2	2	15	17	40	456	8,8%	NO	90,0%
30400524	2	0	0	1	0	1	0	0	2	4	19	18	47	456	10,3%	NO	91,5%
30400525	3	0	0	1	0	1	0	0	2	4	17	18	46	456	10,1%	NO	91,3%
30400526	2	25	14	15	12	14	16	23	31	4	5	7	168	456	36,8%	SI	10,7%
30400527	1	25	20	15	12	17	16	22	31	3	4	7	173	456	37,9%	SI	8,7%
30400528	1	25	19	15	12	16	16	19	31	3	4	6	167	456	36,6%	SI	8,4%
30400529	32	24	15	13	11	14	15	16	27	2	4	2	175	456	38,4%	SI	22,9%
30400530	32	26	17	15	13	16	17	18	30	4	8	7	203	456	44,5%	SI	25,1%
30400531	29	21	12	9	10	11	14	13	21	4	8	8	160	456	35,1%	SI	30,6%
30400532	2	25	13	15	12	16	17	19	31	5	9	7	171	456	37,5%	SI	13,5%
30400533	2	26	14	14	12	15	17	21	31	5	10	7	174	456	38,2%	SI	13,8%
30400535	31	23	14	14	11	15	12	15	26	33	3	1	198	456	43,4%	SI	34,3%
30400536	23	14	8	8	8	9	11	11	19	2	4	4	121	456	26,5%	NO	27,3%
30400537	31	23	14	13	12	13	15	13	26	5	10	8	183	456	40,1%	SI	29,5%
30400538	24	13	9	9	9	9	10	12	21	33	1	2	152	456	33,3%	SI	39,5%
30400539	25	14	8	9	10	10	12	15	20	34	0	0	157	456	34,4%	SI	37,6%
30400540	4	4	2	2	4	4	5	5	5	5	5	4	49	456	10,7%	NO	36,7%
30400541	4	1	0	0	0	0	0	0	0	0	1	3	9	456	2,0%	NO	88,9%
30400542	5	1	0	0	0	0	0	0	0	0	1	5	12	456	2,6%	NO	91,7%
30400543	8	7	5	3	4	3	3	1	0	0	4	9	47	456	10,3%	NO	44,7%

Anejo 4. Apéndice III. Incumplimientos mensuales. Serie corta (1980/81-2017-18)

Cód. Masa	Fallos mensuales en SC 1980/81-2017/18 (RN PH 2022-27)											TOTAL FALLOS	TOTAL CONTEOS	% meses con fallo	>30% meses con fallo	FALLOS VERANO (JUL/AGO/SEP) Y OCT	
	OCT	NOV	DIC	ENE	FEB	MAR	ABR	MAY	JUN	JUL	AGO						SEP
30400544	11	4	0	0	0	0	0	0	0	0	8	21	44	456	9,6%	NO	90,9%
30400545	3	1	0	0	0	1	0	0	0	6	20	22	53	456	11,6%	NO	96,2%
30400546	3	1	0	0	0	1	0	0	0	6	21	22	54	456	11,8%	NO	96,3%
30400547	5	1	0	0	0	0	0	0	0	2	2	4	12	456	2,6%	NO	91,7%
30400548	10	8	4	2	1	5	11	4	0	0	0	7	52	456	11,4%	NO	32,7%
30400549	14	14	16	6	6	10	12	9	4	4	11	21	127	456	27,9%	NO	39,4%
30400550	4	5	6	3	3	6	5	4	0	0	4	7	47	456	10,3%	NO	31,9%
30400551	31	29	22	15	13	14	16	22	23	26	25	25	261	456	57,2%	SI	41,0%
30400552	27	25	20	16	12	14	20	23	25	26	25	25	258	456	56,6%	SI	39,9%
30400553	30	18	14	13	12	13	22	21	29	0	0	1	173	456	37,9%	SI	17,9%
30400554	16	7	3	3	3	5	0	1	4	11	24	22	99	456	21,7%	NO	73,7%
30400555	10	4	1	1	2	1	0	1	0	2	10	20	52	456	11,4%	NO	80,8%
30400556	13	6	1	1	2	1	0	1	1	3	15	23	67	456	14,7%	NO	80,6%
30400557	12	5	1	1	2	1	0	1	0	4	16	23	66	456	14,5%	NO	83,3%
30400558	12	7	2	1	2	1	0	1	1	3	16	23	69	456	15,1%	NO	78,3%
30400559	11	7	1	1	2	1	0	1	2	3	13	22	64	456	14,0%	NO	76,6%
30400560	20	12	6	4	5	5	5	7	10	14	0	0	88	456	19,3%	NO	38,6%
30400561	22	14	7	7	8	7	8	10	14	26	0	0	123	456	27,0%	NO	39,0%
30400562	27	18	15	14	11	12	15	15	24	29	0	1	181	456	39,7%	SI	31,5%
30400563	20	6	5	1	4	5	5	7	13	20	0	0	86	456	18,9%	NO	46,5%
30400564	15	5	5	1	1	3	3	6	9	12	0	0	60	456	13,2%	NO	45,0%
30400565	7	2	4	6	4	2	2	1	0	0	2	4	34	456	7,5%	NO	38,2%
30400566	11	5	3	5	7	8	6	8	9	10	13	15	100	456	21,9%	NO	49,0%
30400567	28	19	12	14	12	12	15	16	27	32	0	0	187	456	41,0%	SI	32,1%
30400568	2	0	0	0	0	0	0	0	0	3	17	13	35	456	7,7%	NO	100,0%
30400569	2	0	0	0	0	0	0	0	0	3	18	12	35	456	7,7%	NO	100,0%
30400570	32	22	15	10	9	12	11	14	23	0	3	3	154	456	33,8%	SI	24,7%
30400571	28	21	13	9	9	11	11	13	23	0	3	3	144	456	31,6%	SI	23,6%
30400573	7	1	0	0	0	0	0	0	0	0	1	14	23	456	5,0%	NO	95,7%
30400574	17	10	10	6	6	7	7	3	5	3	8	20	102	456	22,4%	NO	47,1%
30400575	6	1	0	0	0	0	0	0	0	0	7	12	26	456	5,7%	NO	96,2%
30400576	17	11	5	6	8	10	9	3	11	22	26	22	150	456	32,9%	SI	58,0%
30400577	8	2	0	1	1	3	0	2	0	1	13	19	50	456	11,0%	NO	82,0%
30400578	28	21	13	10	9	10	11	13	23	3	5	6	152	456	33,3%	SI	27,6%
30400579	0	1	0	0	0	0	0	0	0	0	0	0	1	456	0,2%	NO	0,0%
30400581	15	5	5	1	1	3	4	6	10	13	0	0	63	456	13,8%	NO	44,4%
30400582	28	19	10	8	8	9	9	12	17	1	3	5	129	456	28,3%	NO	28,7%
30400583	29	19	12	10	9	9	8	14	22	0	1	2	135	456	29,6%	NO	23,7%
30400584	31	21	13	10	9	12	12	14	23	0	1	2	148	456	32,5%	SI	23,0%
30400585	28	19	13	9	9	10	10	12	21	0	3	5	139	456	30,5%	SI	25,9%
30400586	31	21	13	10	9	13	12	14	24	0	1	2	150	456	32,9%	SI	22,7%
30400587	31	20	13	11	9	14	11	16	24	1	3	6	159	456	34,9%	SI	25,8%
30400588	31	23	15	16	12	16	15	16	25	3	5	6	183	456	40,1%	SI	24,6%
30400589	27	14	11	8	8	10	10	12	22	1	3	6	132	456	28,9%	NO	28,0%
30400590	27	18	11	8	9	10	10	10	22	0	3	3	131	456	28,7%	NO	25,2%
30400591	24	18	11	8	9	10	10	10	22	0	3	3	128	456	28,1%	NO	23,4%
30400592	10	7	3	4	4	6	9	11	11	11	11	12	99	456	21,7%	NO	44,4%
30400593	3	2	0	0	0	0	0	0	0	0	0	3	8	456	1,8%	NO	75,0%
30400594	8	1	1	1	2	1	0	1	2	3	11	21	52	456	11,4%	NO	82,7%
30400595	17	15	9	2	2	0	0	0	3	3	6	12	69	456	15,1%	NO	55,1%
30400596	13	4	2	1	1	0	0	0	2	2	6	7	38	456	8,3%	NO	73,7%
30400597	26	15	10	10	8	9	11	15	21	31	0	0	156	456	34,2%	SI	36,5%
30400598	3	1	0	2	0	0	0	0	2	2	5	9	24	456	5,3%	NO	79,2%
30400599	15	7	3	2	1	4	1	3	3	12	31	32	114	456	25,0%	NO	78,9%
30400600	15	7	3	1	2	1	0	1	1	3	17	22	73	456	16,0%	NO	78,1%
30400601	10	7	4	1	2	1	0	1	1	3	12	22	64	456	14,0%	NO	73,4%
30400602	20	8	6	2	2	4	3	7	10	23	0	0	85	456	18,6%	NO	50,6%
30400603	28	22	17	12	11	12	10	7	16	21	26	23	205	456	45,0%	SI	47,8%
30400604	1	0	0	1	0	0	0	0	0	0	4	6	12	456	2,6%	NO	91,7%
30400605	29	20	13	6	9	8	7	5	14	19	22	26	178	456	39,0%	SI	53,9%
30400606	1	0	0	1	0	1	0	0	0	0	4	5	12	456	2,6%	NO	83,3%
30400607	15	7	4	1	1	1	2	5	8	13	28	31	116	456	25,4%	NO	75,0%
30400608	19	16	11	2	2	0	0	1	3	3	6	10	73	456	16,0%	NO	52,1%
30400609	18	15	10	2	2	0	0	1	3	3	5	13	72	456	15,8%	NO	54,2%

Anejo 4. Apéndice III. Incumplimientos mensuales. Serie corta (1980/81-2017-18)

Cód. Masa	Fallos mensuales en SC 1980/81-2017/18 (RN PH 2022-27)											TOTAL FALLOS	TOTAL CONTEOS	% meses con fallo	>30% meses con fallo	FALLOS VERANO (JUL/AGO/SEP) Y OCT	
	OCT	NOV	DIC	ENE	FEB	MAR	ABR	MAY	JUN	JUL	AGO						SEP
30400610	19	14	8	2	2	0	0	0	3	3	5	11	67	456	14,7%	NO	56,7%
30400611	17	9	5	4	2	3	3	8	10	19	30	32	142	456	31,1%	SI	69,0%
30400612	24	13	9	4	4	7	3	2	7	9	15	21	118	456	25,9%	NO	58,5%
30400613	20	14	9	2	3	3	2	4	6	6	9	13	91	456	20,0%	NO	52,7%
30400614	0	1	0	1	1	1	2	0	1	0	0	0	7	456	1,5%	NO	0,0%
30400615	0	0	0	0	0	0	0	0	0	0	0	0	0	456	0,0%	NO	0,0%
30400616	1	0	0	0	0	0	0	0	1	0	7	3	12	456	2,6%	NO	91,7%
30400617	1	0	0	0	0	0	0	0	2	0	5	2	10	456	2,2%	NO	80,0%
30400618	1	2	0	1	0	2	1	1	2	0	2	1	13	456	2,9%	NO	30,8%
30400619	1	0	0	0	0	1	0	0	2	0	3	1	8	456	1,8%	NO	62,5%
30400620	8	3	2	0	0	1	0	0	4	5	19	25	67	456	14,7%	NO	85,1%
30400621	16	5	5	2	1	1	0	1	5	19	26	27	108	456	23,7%	NO	81,5%
30400622	16	5	4	2	1	1	0	1	5	14	25	27	101	456	22,1%	NO	81,2%
30400623	15	7	6	4	4	1	2	2	5	16	24	25	111	456	24,3%	NO	72,1%
30400624	16	5	5	2	1	1	0	2	5	18	25	26	106	456	23,2%	NO	80,2%
30400625	2	2	2	1	0	2	0	1	2	2	5	10	29	456	6,4%	NO	65,5%
30400626	3	2	0	1	0	1	0	0	2	4	17	20	50	456	11,0%	NO	88,0%
30400627	17	5	5	2	3	3	1	2	7	19	28	28	120	456	26,3%	NO	76,7%
30400628	4	3	2	1	0	2	4	3	2	2	3	10	36	456	7,9%	NO	52,8%
30400629	1	1	0	1	0	1	0	0	2	0	9	11	26	456	5,7%	NO	80,8%
30400630	7	1	0	0	0	0	0	1	1	8	25	25	68	456	14,9%	NO	95,6%
30400631	3	3	2	1	0	1	0	0	2	0	2	3	17	456	3,7%	NO	47,1%
30400632	1	3	3	5	3	3	5	3	5	0	7	6	44	456	9,6%	NO	31,8%
30400633	4	6	2	1	0	1	0	0	2	0	2	8	26	456	5,7%	NO	53,8%
30400634	1	7	6	6	6	6	6	6	16	0	2	1	63	456	13,8%	NO	6,3%
30400635	8	3	0	0	0	0	0	0	1	7	26	26	71	456	15,6%	NO	94,4%
30400636	8	3	0	0	0	0	0	0	1	8	27	26	73	456	16,0%	NO	94,5%
30400637	2	2	3	2	3	0	2	1	1	3	9	10	38	456	8,3%	NO	63,2%
30400638	0	0	0	0	1	0	0	1	1	0	0	0	3	456	0,7%	NO	0,0%
30400639	0	1	4	7	9	6	6	4	3	0	1	4	45	456	9,9%	NO	11,1%
30400640	2	2	4	9	9	7	7	9	4	0	4	5	62	456	13,6%	NO	17,7%
30400641	0	1	2	7	7	12	9	8	4	0	2	4	56	456	12,3%	NO	10,7%
30400642	0	1	0	2	1	1	1	1	1	0	1	4	13	456	2,9%	NO	38,5%
30400643	2	0	0	0	1	0	0	0	0	0	9	7	19	456	4,2%	NO	94,7%
30400653	4	0	0	1	0	1	1	0	0	0	16	15	38	456	8,3%	NO	92,1%
30400656	1	0	0	0	0	0	1	0	0	1	8	11	22	456	4,8%	NO	95,5%
30400657	13	1	1	1	1	1	0	0	0	9	22	23	72	456	15,8%	NO	93,1%
30400668	7	0	1	2	1	0	0	0	0	3	18	20	52	456	11,4%	NO	92,3%
30400680	3	1	0	0	0	1	0	0	0	6	22	21	54	456	11,8%	NO	96,3%
30400700	20	8	5	5	4	2	0	0	1	5	18	24	92	456	20,2%	NO	72,8%
30400710	18	6	5	4	1	1	0	0	0	0	8	26	69	456	15,1%	NO	75,4%
30400802	0	0	0	0	0	0	0	0	0	0	1	1	2	456	0,4%	NO	100,0%
30400803	28	15	12	10	10	7	2	2	5	15	24	26	156	456	34,2%	SI	59,6%
30400807	7	0	0	0	0	0	0	0	0	1	12	16	36	456	7,9%	NO	100,0%
30400809	16	5	4	1	2	1	0	0	1	4	16	25	75	456	16,4%	NO	81,3%
30400810	1	0	0	0	0	0	1	0	0	1	9	11	23	456	5,0%	NO	95,7%
30400811	1	0	0	0	0	0	1	0	0	2	11	11	26	456	5,7%	NO	96,2%
30400812	26	19	9	7	5	5	4	4	5	7	17	26	134	456	29,4%	NO	56,7%
30400813	5	2	1	1	1	0	0	0	0	0	5	13	28	456	6,1%	NO	82,1%
30400814	24	12	10	10	6	6	1	2	4	15	23	26	139	456	30,5%	SI	63,3%
30400816	28	17	12	10	10	7	4	4	6	17	24	26	165	456	36,2%	SI	57,6%
30400817	4	0	0	0	0	0	0	0	0	2	13	16	35	456	7,7%	NO	100,0%
30400818	3	0	0	0	0	0	1	0	0	2	15	14	35	456	7,7%	NO	97,1%
30400819	3	1	0	0	0	0	0	0	0	0	0	4	8	456	1,8%	NO	87,5%
30400820	13	5	0	0	0	0	0	0	1	6	23	0	48	456	10,5%	NO	87,5%
30400821	2	0	0	0	0	0	1	0	0	1	9	9	22	456	4,8%	NO	95,5%
30400822	3	0	0	1	0	0	1	0	0	5	22	14	46	456	10,1%	NO	95,7%
30400823	3	0	1	1	2	1	1	0	0	3	16	9	37	456	8,1%	NO	83,8%
30400824	4	0	1	1	1	0	1	0	0	5	19	16	48	456	10,5%	NO	91,7%
30400825	11	8	2	2	2	3	0	2	3	7	14	19	73	456	16,0%	NO	69,9%
30400826	12	8	3	2	2	2	0	1	2	6	14	18	70	456	15,4%	NO	71,4%
30400827	6	2	0	0	0	0	0	1	0	0	8	15	32	456	7,0%	NO	90,6%
30400828	13	3	1	2	1	4	2	2	1	7	20	24	80	456	17,5%	NO	80,0%
30400829	3	0	0	1	0	0	1	0	0	1	11	12	29	456	6,4%	NO	93,1%

Anejo 4. Apéndice III. Incumplimientos mensuales. Serie corta (1980/81-2017-18)

Cód. Masa	Fallos mensuales en SC 1980/81-2017/18 (RN PH 2022-27)											TOTAL FALLOS	TOTAL CONTEOS	% meses con fallo	>30% meses con fallo	FALLOS VERANO (JUL/AGO/SEP) Y OCT	
	OCT	NOV	DIC	ENE	FEB	MAR	ABR	MAY	JUN	JUL	AGO						SEP
30400830	0	0	0	0	0	0	0	0	0	0	0	0	0	456	0,0%	NO	0,0%
30400831	1	1	1	0	0	0	0	0	0	0	0	1	4	456	0,9%	NO	50,0%
30400832	12	3	1	1	0	1	0	0	0	4	24	26	72	456	15,8%	NO	91,7%
30400833	7	4	4	4	2	1	2	2	2	4	9	10	51	456	11,2%	NO	58,8%
30400834	15	12	11	12	11	11	9	10	13	19	19	20	162	456	35,5%	SI	45,1%
30400835	0	1	0	2	2	1	0	0	1	0	1	3	11	456	2,4%	NO	36,4%
30400836	0	1	0	2	2	1	0	0	1	0	1	3	11	456	2,4%	NO	36,4%
30400837	1	0	0	0	0	0	0	0	0	1	7	7	16	456	3,5%	NO	100,0%
30400838	15	10	6	5	5	5	3	4	6	17	21	22	119	456	26,1%	NO	63,0%
30400839	15	11	6	5	5	5	3	4	6	17	21	21	119	456	26,1%	NO	62,2%
30800509	0	0	0	0	0	0	0	0	0	0	0	0	0	456	0,0%	NO	0,0%
30800644	2	0	0	1	0	0	1	0	0	1	13	9	27	456	5,9%	NO	92,6%
30800645	2	0	0	1	0	0	1	0	0	0	2	2	8	456	1,8%	NO	75,0%
30800646	1	0	0	0	0	0	1	0	0	2	13	11	28	456	6,1%	NO	96,4%
30800647	1	0	0	0	0	0	0	0	0	0	0	0	1	456	0,2%	NO	100,0%
30800648	0	0	0	0	0	0	0	0	0	0	0	0	0	456	0,0%	NO	0,0%
30800649	5	0	0	0	0	0	1	0	0	1	7	16	30	456	6,6%	NO	96,7%
30800650	2	0	0	0	0	0	0	0	0	0	0	1	3	456	0,7%	NO	100,0%
30800651	2	1	0	0	0	0	0	0	0	2	14	9	28	456	6,1%	NO	96,4%
30800652	12	2	1	1	1	0	1	0	3	19	33	34	107	456	23,5%	NO	91,6%
30800654	0	0	0	0	0	0	0	0	0	0	0	0	0	456	0,0%	NO	0,0%
30800655	0	0	0	0	0	0	0	0	0	0	0	0	0	456	0,0%	NO	0,0%
30800658	9	1	2	2	2	2	2	0	0	6	25	28	79	456	17,3%	NO	86,1%
30800659	0	0	0	0	0	0	0	0	0	0	0	0	0	456	0,0%	NO	0,0%
30800660	0	0	0	0	0	0	0	0	0	0	0	0	0	456	0,0%	NO	0,0%
30800661	0	0	0	0	0	0	0	0	0	0	0	0	0	456	0,0%	NO	0,0%
30800662	0	0	0	0	0	0	0	0	0	0	0	0	0	456	0,0%	NO	0,0%
30800663	3	2	1	0	0	1	0	0	0	6	24	20	57	456	12,5%	NO	93,0%
30800664	8	2	1	0	1	0	0	0	0	3	14	19	48	456	10,5%	NO	91,7%
30800665	0	0	0	0	0	0	0	0	0	0	0	0	0	456	0,0%	NO	0,0%
30800666	0	0	0	0	0	0	0	0	0	0	0	0	0	456	0,0%	NO	0,0%
30800667	0	0	0	0	0	0	0	0	0	0	0	0	0	456	0,0%	NO	0,0%
30800670	0	0	0	0	0	0	0	0	0	0	0	0	0	456	0,0%	NO	0,0%
30800671	0	0	0	0	0	0	0	0	0	0	0	0	0	456	0,0%	NO	0,0%
30800672	0	0	0	0	0	0	0	0	0	0	0	0	0	456	0,0%	NO	0,0%
30800673	13	5	3	2	0	0	0	0	1	1	4	8	37	456	8,1%	NO	70,3%
30800674	0	0	0	0	0	0	0	0	0	0	0	0	0	456	0,0%	NO	0,0%
30800675	1	1	1	0	0	0	0	0	1	0	0	1	5	456	1,1%	NO	40,0%
30800676	0	0	0	0	0	0	0	0	0	0	1	2	3	456	0,7%	NO	100,0%
30800677	0	0	0	0	0	0	0	0	0	0	0	0	0	456	0,0%	NO	0,0%
30800678	0	0	0	0	0	0	0	0	0	0	0	0	0	456	0,0%	NO	0,0%
30800679	0	0	0	0	0	0	0	0	0	0	0	0	0	456	0,0%	NO	0,0%
30800681	7	1	0	0	0	0	0	0	0	0	3	9	20	456	4,4%	NO	95,0%
30800682	0	0	0	0	0	0	0	0	0	0	0	0	0	456	0,0%	NO	0,0%
30800683	25	15	7	2	4	3	2	1	4	9	20	26	118	456	25,9%	NO	67,8%
30800684	0	0	0	0	0	0	0	0	0	0	0	0	0	456	0,0%	NO	0,0%
30800685	2	0	0	0	0	0	0	0	0	3	21	16	42	456	9,2%	NO	100,0%
30800686	1	0	0	1	0	1	0	0	2	0	9	9	23	456	5,0%	NO	82,6%
30800687	3	2	0	1	0	1	0	1	2	5	21	20	56	456	12,3%	NO	87,5%
30800712	0	0	0	0	0	0	0	0	0	0	0	0	0	456	0,0%	NO	0,0%
30800713	0	0	0	0	0	0	0	0	0	0	0	0	0	456	0,0%	NO	0,0%
30800714	0	0	0	0	0	0	0	0	0	0	0	0	0	456	0,0%	NO	0,0%
30801012	0	0	0	0	0	0	0	0	0	0	0	0	0	456	0,0%	NO	0,0%
30801013	0	0	0	0	0	0	0	0	0	0	0	0	0	456	0,0%	NO	0,0%
30801015	0	0	0	0	0	0	0	0	0	0	0	0	0	456	0,0%	NO	0,0%
30801018	9	3	2	1	0	0	0	0	0	7	20	24	66	456	14,5%	NO	90,9%
30801019	0	0	0	0	0	0	0	0	0	0	0	0	0	456	0,0%	NO	0,0%
30801020	0	0	0	0	0	0	0	0	0	0	0	0	0	456	0,0%	NO	0,0%
31101101	0	0	0	0	0	0	0	0	0	0	0	0	0	456	0,0%	NO	0,0%
31101102	0	0	0	0	0	0	0	0	0	0	0	0	0	456	0,0%	NO	0,0%
31101103	0	0	0	0	0	0	0	0	0	0	0	0	0	456	0,0%	NO	0,0%
31101104	0	0	0	0	0	0	0	0	0	0	0	0	0	456	0,0%	NO	0,0%
31101105	0	0	0	0	0	0	0	0	0	0	0	0	0	456	0,0%	NO	0,0%
31101106	0	0	0	0	0	0	0	0	0	0	0	0	0	456	0,0%	NO	0,0%

Cód. Masa	Fallos mensuales en SC 1980/81-2017/18 (RN PH 2022-27)												TOTAL FALLOS	TOTAL CONTEOS	% meses con fallo	>30% meses con fallo	FALLOS VERANO (JUL/AGO/SEP) Y OCT
	OCT	NOV	DIC	ENE	FEB	MAR	ABR	MAY	JUN	JUL	AGO	SEP					
31101107	0	0	0	0	0	0	0	0	0	0	0	0	0	456	0,0%	NO	0,0%
31101108	0	0	0	0	0	0	0	0	0	0	0	0	0	456	0,0%	NO	0,0%
31101109	0	0	0	0	0	0	0	0	0	0	0	0	0	456	0,0%	NO	0,0%
31101110	0	0	0	0	0	0	0	0	0	0	0	0	0	456	0,0%	NO	0,0%
31101111	0	0	0	0	0	0	0	0	0	0	0	0	0	456	0,0%	NO	0,0%
31101112	0	0	0	0	0	0	0	0	0	0	0	0	0	456	0,0%	NO	0,0%
31101113	0	0	0	0	0	0	0	0	0	0	0	0	0	456	0,0%	NO	0,0%
31101114	0	0	0	0	0	0	0	0	0	0	0	0	0	456	0,0%	NO	0,0%

Tabla 1. Incumplimientos mensuales régimen de Qecol (situación NORMALIDAD) - SC 1980/81-2017/81 (RN PH 2022-2027)

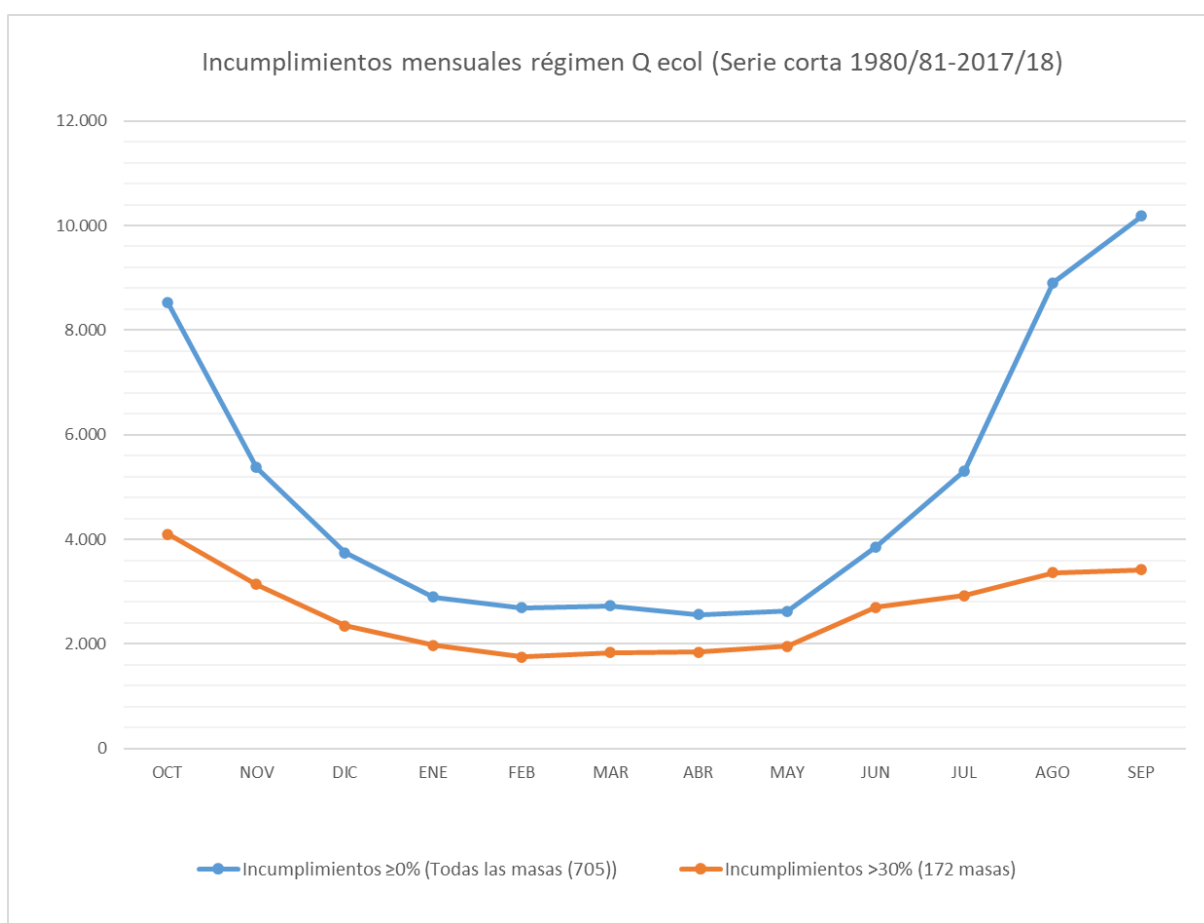


Figura 1. Distribución mensual de los incumplimientos del régimen de Qecol mínimos en situación de normalidad comparándolo con las aportaciones medias mensuales (RN PH 2022-2027)

Según este análisis de comparación del régimen de caudales ecológicos mínimos en situación de normalidad con las nuevas aportaciones actualizadas para la serie corta (1980/81-2017/18) por masa de agua, habría un total de 172 masas de agua con un porcentaje de meses con incumplimientos >30%.

Se ha establecido este umbral como significativo para este análisis por ser coherente con el porcentaje medio de meses en sequía prolongada de las UTS de la demarcación (20-30%), que se detalla en el vigente Plan Especial de Sequías del Duero. Así, las masas de agua en las que el



porcentaje de incumplimientos es aproximadamente del 30%, podría estar directamente relacionado con los episodios de sequía prolongada declarados en la UTS sobre la que se localiza.

Estas 172 masas se podrían dividir en los siguientes grupos:

- a) 59 masas de agua cuyas aportaciones actualizadas para el III ciclo (serie corta 1980/81-2017/18) son mayores a las aportaciones de esas masas en el II ciclo de planificación. De estas masas se observa que del orden de la mitad tienen valores e incumplimientos cercanos al 30%.

Anejo 4. Apéndice III. Incumplimientos mensuales. Serie corta (1980/81-2017-18)

Cód. Masa	Fallos mensuales en SC 1980/81-2017/18 (RN PH 2022-27)											TOTAL FALLOS	TOTAL CONTEOS	% meses con fallo	>30% meses con fallo	FALLOS VERANO (JUL/AGO/SEP) Y OCT	APORTACION MEDIA PH 2016-21 (Acumulada) (Hm3/año)	APORTACION 19/02/2020 MEDIA (SC) PH 2022-27 Acumulada (Hm3/año)	INCREMENTO APORT. ACUM III CICLO / APORT. ACUM II CICLO	
	OCT	NOV	DIC	ENE	FEB	MAR	ABR	MAY	JUN	JUL	AGO									SEP
30400073	28	12	10	4	4	2	1	3	14	22	24	26	150	456	32,9%	SI	66,7%	18,51	45,25	1%
30400080	25	13	8	8	5	4	1	3	8	19	22	21	137	456	30,0%	SI	63,5%	12,88	72,88	6%
30400091	30	19	12	6	4	5	3	4	11	18	24	23	159	456	34,9%	SI	59,7%	10,10	9,84	3%
30400107	28	17	12	7	6	3	3	6	9	15	24	21	151	456	33,1%	SI	58,3%	31,32	24,61	27%
30400111	25	14	9	7	8	5	6	5	12	19	22	22	154	456	33,8%	SI	57,1%	4,81	3,63	32%
30400112	28	23	12	10	8	7	7	5	9	17	24	25	175	456	38,4%	SI	53,7%	32,56	29,80	9%
30400122	17	11	7	6	8	7	8	7	10	17	20	23	141	456	30,9%	SI	54,6%	4,82	52,59	11%
30400130	25	16	10	9	7	6	7	9	13	17	22	22	163	456	35,7%	SI	52,8%	32,04	31,17	3%
30400134	26	16	12	7	6	4	2	2	9	15	24	21	144	456	31,6%	SI	59,7%	15,26	19,57	47%
30400137	25	17	13	10	10	9	9	10	16	24	23	26	192	456	42,1%	SI	51,0%	12,69	11,81	7%
30400138	23	18	14	15	8	8	8	7	14	23	26	26	190	456	41,7%	SI	51,6%	31,20	23,38	33%
30400139	22	15	9	9	8	4	6	3	8	18	25	27	154	456	33,8%	SI	59,7%	9,49	33,49	22%
30400140	25	17	9	13	10	6	6	6	11	22	25	28	178	456	39,0%	SI	56,2%	10,45	45,79	12%
30400143	25	13	8	8	5	5	1	3	11	17	23	22	141	456	30,9%	SI	61,7%	15,54	102,49	9%
30400144	25	14	8	8	5	5	1	4	11	18	23	22	144	456	31,6%	SI	61,1%	1,59	143,66	6%
30400160	28	18	18	11	11	9	11	15	19	24	24	24	212	456	46,5%	SI	47,2%	13,89	10,93	27%
30400161	29	20	19	14	11	10	14	17	21	24	24	23	226	456	49,6%	SI	44,2%	4,31	17,21	6%
30400164	24	15	10	6	7	6	3	4	7	15	23	22	142	456	31,1%	SI	59,2%	6,74	4,61	46%
30400174	27	14	11	7	5	4	3	4	9	22	27	27	160	456	35,1%	SI	64,4%	9,35	7,62	23%
30400175	28	13	10	6	3	3	4	2	9	21	28	28	155	456	34,0%	SI	67,7%	8,23	6,30	31%
30400176	27	15	11	6	6	6	2	4	12	26	28	27	170	456	37,3%	SI	63,5%	17,91	26,69	33%
30400179	24	18	12	11	11	9	9	11	17	24	25	21	192	456	42,1%	SI	49,0%	16,56	13,01	27%
30400180	24	17	12	11	11	9	12	12	17	24	24	22	195	456	42,8%	SI	48,2%	10,19	7,18	42%
30400181	23	15	10	8	7	7	6	7	12	15	23	22	155	456	34,0%	SI	53,5%	26,80	18,59	44%
30400182	24	17	14	12	12	10	13	13	17	24	23	21	200	456	43,9%	SI	46,0%	16,76	33,76	29%
30400190	27	16	9	9	8	10	14	10	18	25	24	24	194	456	42,5%	SI	51,5%	11,81	7,14	65%
30400207	22	11	10	9	8	7	8	10	15	25	26	27	178	456	39,0%	SI	56,2%	22,42	21,25	5%
30400208	18	10	10	5	5	7	6	5	11	25	30	26	158	456	34,6%	SI	62,7%	7,62	5,16	48%
30400209	18	10	10	5	5	6	6	5	11	24	29	27	156	456	34,2%	SI	62,8%	7,68	4,87	58%
30400210	24	12	12	9	9	7	9	9	14	25	26	27	183	456	40,1%	SI	55,7%	27,07	25,07	8%
30400223	23	12	11	10	7	6	1	3	5	16	23	26	143	456	31,4%	SI	61,5%	23,30	17,76	31%
30400254	25	12	9	9	7	5	2	1	2	15	23	27	137	456	30,0%	SI	65,7%	14,81	13,30	11%

Anejo 4. Apéndice III. Incumplimientos mensuales. Serie corta (1980/81-2017-18)

Cód. Masa	Fallos mensuales en SC 1980/81-2017/18 (RN PH 2022-27)											TOTAL FALLOS	TOTAL CONTEOS	% meses con fallo	>30% meses con fallo	FALLOS VERANO (JUL/AGO/SEP) Y OCT	APORTACION MEDIA PH 2016-21 (Acumulada) (Hm3/año)	APORTACION 19/02/2020 MEDIA (SC) PH 2022-27 Acumulada (Hm3/año)	INCREMENTO APORT. ACUM III CICLO / APORT. ACUM II CICLO	
	OCT	NOV	DIC	ENE	FEB	MAR	ABR	MAY	JUN	JUL	AGO									SEP
30400322	28	16	11	8	7	6	7	4	8	16	25	26	162	456	35,5%	SI	58,6%	8,93	8,40	6%
30400387	24	18	12	9	9	10	8	7	12	15	24	24	172	456	37,7%	SI	50,6%	4,69	4,39	7%
30400414	27	14	10	8	7	6	8	8	12	16	24	24	164	456	36,0%	SI	55,5%	13,49	8,91	51%
30400477	2	20	13	12	11	13	15	14	27	3	4	4	138	456	30,3%	SI	9,4%	13,48	11,27	65%
30400483	30	21	16	12	11	16	14	16	30	3	5	5	179	456	39,3%	SI	24,0%	4,95	4,79	3%
30400511	28	17	9	9	11	10	15	14	27	3	7	6	156	456	34,2%	SI	28,2%	3,36	2,56	31%
30400512	2	19	11	9	11	11	15	13	27	4	8	7	137	456	30,0%	SI	15,3%	3,71	2,93	27%
30400513	28	21	11	9	10	14	11	12	26	33	35	34	244	456	53,5%	SI	53,3%	8,89	214,50	11%
30400518	19	15	13	13	12	13	14	13	14	16	16	19	177	456	38,8%	SI	39,5%	17,81	17,78	0%
30400519	17	12	12	13	12	12	10	13	14	15	16	17	163	456	35,7%	SI	39,9%	17,72	13,75	29%
30400520	19	14	13	13	12	13	13	13	14	15	17	19	175	456	38,4%	SI	40,0%	11,22	40,94	14%
30400529	32	24	15	13	11	14	15	16	27	2	4	2	175	456	38,4%	SI	22,9%	26,51	21,58	23%
30400531	29	21	12	9	10	11	14	13	21	4	8	8	160	456	35,1%	SI	30,6%	4,64	3,49	33%
30400535	31	23	14	14	11	15	12	15	26	33	3	1	198	456	43,4%	SI	34,3%	15,51	90,04	14%
30400537	31	23	14	13	12	13	15	13	26	5	10	8	183	456	40,1%	SI	29,5%	3,19	2,27	41%
30400538	24	13	9	9	9	9	10	12	21	33	1	2	152	456	33,3%	SI	39,5%	13,12	81,68	18%
30400539	25	14	8	9	10	10	12	15	20	34	0	0	157	456	34,4%	SI	37,6%	6,34	5,16	23%
30400562	27	18	15	14	11	12	15	15	24	29	0	1	181	456	39,7%	SI	31,5%	4,22	3,64	16%
30400571	28	21	13	9	9	11	11	13	23	0	3	3	144	456	31,6%	SI	23,6%	3,90	30,21	37%
30400578	28	21	13	10	9	10	11	13	23	3	5	6	152	456	33,3%	SI	27,6%	6,56	3,18	106%
30400584	31	21	13	10	9	12	12	14	23	0	1	2	148	456	32,5%	SI	23,0%	8,27	29,07	6%
30400585	28	19	13	9	9	10	10	12	21	0	3	5	139	456	30,5%	SI	25,9%	10,75	6,34	70%
30400586	31	21	13	10	9	13	12	14	24	0	1	2	150	456	32,9%	SI	22,7%	1,40	39,35	9%
30400587	31	20	13	11	9	14	11	16	24	1	3	6	159	456	34,9%	SI	25,8%	8,02	7,21	11%
30400597	26	15	10	10	8	9	11	15	21	31	0	0	156	456	34,2%	SI	36,5%	10,14	6,09	66%
30400611	17	9	5	4	2	3	3	8	10	19	30	32	142	456	31,1%	SI	69,0%	65,33	26,05	151%
30400814	24	12	10	10	6	6	1	2	4	15	23	26	139	456	30,5%	SI	63,3%	24,61	18,57	33%
30400073	28	12	10	4	4	2	1	3	14	22	24	26	150	456	32,9%	SI	66,7%	18,51	45,25	1%
30400080	25	13	8	8	5	4	1	3	8	19	22	21	137	456	30,0%	SI	63,5%	12,88	72,88	6%
30400814	24	12	10	10	6	6	1	2	4	15	23	26	139	456	30,5%	SI	63,3%	24,61	18,57	33%

Tabla 2. Masas con incumplimientos mensuales >30%, con aportaciones en RN en este III ciclo mayores a las establecidas en el II ciclo de planificación. Situación de Normalidad

b) 113 masas de agua cuyas aportaciones actualizadas para el III ciclo (serie corta 1980/81-2017/18) son menores a las aportaciones de esas masas en el II ciclo de planificación.

Dentro de estas masas de agua podemos diferenciarlas en función de si los meses con incumplimientos se concentran más en los meses de verano o se producen a lo largo de todo el año.

- En un total de 7 masas de agua más del 60% de los incumplimientos se producen en los meses de verano (Jul/Ago/Sep) y en el mes de Oct.
- En un total de 106 masas de agua los incumplimientos se producen más repartidos a lo largo de todo el año (menos del 60% de los incumplimientos se producen en los meses de verano (Jul/Ago/Sep) y en el mes de Oct.)

Anejo 4. Apéndice III. Incumplimientos mensuales. Serie corta (1980/81-2017-18)

Cód. Masa	Fallos mensuales en SC 1980/81-2017/18 (RN PH 2022-27)												TOTAL FALLOS	TOTAL CONTEOS	% meses con fallo	>30% meses con fallo	FALLOS VERANO (JUL/AGO/SEP) Y OCT	APORTACION MEDIA PH 2016-21 (Acumulada) (Hm3/año)	APORTACION 19/02/2020 MEDIA (SC) PH 2022-27 Acumulada (Hm3/año)	DESCENSO APORT. ACUM III CICLO / APORT. ACUM II CICLO
	OCT	NOV	DIC	ENE	FEB	MAR	ABR	MAY	JUN	JUL	AGO	SEP								
30400056	27	15	7	2	2	0	0	0	11	25	27	27	143	456	31,4%	SI	74,1%	10,94	21,65	-49%
30400069	27	10	8	1	2	3	5	7	16	22	25	27	153	456	33,6%	SI	66,0%	11,52	13,46	-14%
30400072	28	11	10	4	4	1	1	4	16	22	27	27	155	456	34,0%	SI	67,1%	6,08	7,05	-14%
30400231	27	14	9	6	8	7	4	8	13	23	27	30	176	456	38,6%	SI	60,8%	33,92	35,73	-5%
30400238	13	6	6	2	6	9	6	7	10	19	29	24	137	456	30,0%	SI	62,0%	8,96	19,93	-12%
30400240	25	14	13	10	7	6	2	3	5	16	24	27	152	456	33,3%	SI	60,5%	96,84	108,42	-11%
30400287	27	17	9	7	9	9	4	7	10	23	31	33	186	456	40,8%	SI	61,3%	20,67	22,10	-6%

Tabla 3. Masas con incumplimientos mensuales >30%, con aportaciones en RN en este III ciclo MENORES a las establecidas en el II ciclo de planificación. Incumplimientos más concentrados en Jul/Ago/Sep/Oct (>60%). Situación de Normalidad

Cód. Masa	Fallos mensuales en SC 1980/81-2017/18 (RN PH 2022-27)												TOTAL FALLOS	TOTAL CONTEOS	% meses con fallo	>30% meses con fallo	FALLOS VERANO (JUL/AGO/SEP) Y OCT	APORTACION MEDIA PH 2016-21 (Acumulada) (Hm3/año)	APORTACION 19/02/2020 MEDIA (SC) PH 2022-27 Acumulada (Hm3/año)	DESCENSO APORT. ACUM III CICLO / APORT. ACUM II CICLO
	OCT	NOV	DIC	ENE	FEB	MAR	ABR	MAY	JUN	JUL	AGO	SEP								
30400071	28	15	10	5	5	3	5	8	17	22	24	26	168	456	36,8%	SI	59,5%	21,00	23,01	-9%
30400078	29	16	12	9	6	6	5	7	10	21	22	22	165	456	36,2%	SI	57,0%	21,70	23,28	-7%
30400100	31	21	14	8	7	6	8	6	6	10	21	22	160	456	35,1%	SI	52,5%	32,76	52,39	-37%
30400101	33	22	16	10	11	10	8	10	9	16	22	28	195	456	42,8%	SI	50,8%	7,43	14,85	-50%
30400103	32	23	16	11	11	10	10	10	12	19	21	24	199	456	43,6%	SI	48,2%	8,83	13,30	-34%
30400104	34	24	17	12	12	10	9	10	13	21	22	25	209	456	45,8%	SI	48,8%	22,24	48,97	-55%
30400120	25	23	21	18	16	17	20	19	20	22	24	25	250	456	54,8%	SI	38,4%	8,53	10,40	-18%
30400121	27	25	22	18	15	16	19	19	21	21	24	28	255	456	55,9%	SI	39,2%	3,11	3,66	-15%
30400123	20	17	15	13	9	12	15	16	18	19	21	22	197	456	43,2%	SI	41,6%	18,51	34,00	-20%
30400124	20	17	16	16	14	14	17	18	21	21	21	21	216	456	47,4%	SI	38,4%	8,49	11,26	-24%
30400125	23	23	20	18	18	18	21	21	21	21	25	26	255	456	55,9%	SI	37,3%	12,67	60,45	-34%
30400126	23	23	19	17	15	17	21	20	21	21	23	25	245	456	53,7%	SI	37,6%	5,23	72,10	-38%
30400127	18	12	8	8	9	13	12	11	11	17	22	24	165	456	36,2%	SI	49,1%	20,27	164,36	-9%
30400142	25	16	10	9	5	6	5	9	14	20	23	23	165	456	36,2%	SI	55,2%	6,72	38,83	0%
30400147	30	23	25	18	13	15	19	17	21	22	22	26	251	456	55,0%	SI	39,8%	6,24	11,30	-45%
30400170	30	29	24	18	14	14	12	16	17	22	23	25	244	456	53,5%	SI	41,0%	5,81	9,25	-37%

Anejo 4. Apéndice III. Incumplimientos mensuales. Serie corta (1980/81-2017-18)

Cód. Masa	Fallos mensuales en SC 1980/81-2017/18 (RN PH 2022-27)											TOTAL FALLOS	TOTAL CONTEOS	% meses con fallo	>30% meses con fallo	FALLOS VERANO (JUL/AGO/SEP) Y OCT	APORTACION MEDIA PH 2016-21 (Acumulada) (Hm3/año)	APORTACION 19/02/2020 MEDIA (SC) PH 2022-27 Acumulada (Hm3/año)	DESCENSO APORT. ACUM III CICLO / APORT. ACUM II CICLO	
	OCT	NOV	DIC	ENE	FEB	MAR	ABR	MAY	JUN	JUL	AGO									SEP
30400171	19	12	14	10	8	8	10	11	11	11	14	16	144	456	31,6%	SI	41,7%	6,76	10,18	-34%
30400191	29	22	10	11	12	13	9	12	16	23	24	25	206	456	45,2%	SI	49,0%	11,90	14,02	-15%
30400196	24	15	10	8	9	9	7	8	11	19	24	26	170	456	37,3%	SI	54,7%	7,99	8,90	-10%
30400206	23	14	13	11	10	9	9	13	16	24	25	27	194	456	42,5%	SI	51,0%	53,16	55,73	-5%
30400213	27	22	19	10	11	12	10	9	16	26	25	24	211	456	46,3%	SI	48,3%	5,52	6,94	-20%
30400216	31	22	20	18	16	25	19	12	14	20	24	26	247	456	54,2%	SI	40,9%	14,00	26,79	-48%
30400217	27	22	15	15	12	9	7	7	12	22	25	23	196	456	43,0%	SI	49,5%	13,22	21,45	-38%
30400218	28	19	12	11	12	8	6	4	9	18	25	24	176	456	38,6%	SI	54,0%	81,60	140,23	-22%
30400219	28	16	12	11	12	7	5	4	9	17	25	25	171	456	37,5%	SI	55,6%	24,01	160,55	-17%
30400220	27	20	15	13	12	8	5	4	10	19	26	24	183	456	40,1%	SI	52,5%	23,24	31,36	-26%
30400221	27	20	15	13	14	9	7	6	12	22	25	26	196	456	43,0%	SI	51,0%	15,92	21,57	-26%
30400245	25	15	13	10	7	7	2	2	6	17	24	26	154	456	33,8%	SI	59,7%	17,88	18,27	-2%
30400246	25	18	14	11	12	7	5	5	8	17	24	26	172	456	37,7%	SI	53,5%	16,86	20,46	-18%
30400247	25	17	14	10	10	7	3	5	7	17	24	26	165	456	36,2%	SI	55,8%	10,36	50,82	-11%
30400248	25	22	21	23	21	18	20	22	22	22	26	26	268	456	58,8%	SI	36,9%	13,33	27,59	-48%
30400249	25	24	23	24	22	21	22	21	21	22	25	25	275	456	60,3%	SI	35,3%	5,43	11,31	-52%
30400250	25	24	21	23	21	18	21	22	22	23	26	26	272	456	59,6%	SI	36,8%	5,18	48,29	-48%
30400257	27	24	23	22	16	21	23	23	26	29	25	32	291	456	63,8%	SI	38,8%	3,83	4,66	-18%
30400265	28	15	9	8	7	7	6	4	5	11	25	25	150	456	32,9%	SI	59,3%	5,04	5,43	-7%
30400273	27	17	11	9	10	8	6	8	11	16	18	19	160	456	35,1%	SI	50,0%	9,76	11,23	-13%
30400280	27	23	14	9	7	9	7	8	11	13	19	23	170	456	37,3%	SI	48,2%	13,78	17,62	-22%
30400281	34	30	23	20	15	15	15	17	19	21	26	27	262	456	57,5%	SI	41,2%	6,56	13,77	-52%
30400292	28	17	11	8	8	10	7	4	8	16	25	24	166	456	36,4%	SI	56,0%	5,79	6,31	-8%
30400293	28	16	11	8	7	9	7	4	8	15	25	25	163	456	35,7%	SI	57,1%	2,43	8,97	-8%
30400294	29	27	24	23	16	18	16	20	21	22	23	23	262	456	57,5%	SI	37,0%	9,36	18,31	-49%
30400295	21	12	11	9	8	14	12	13	13	19	22	24	178	456	39,0%	SI	48,3%	3,83	25,34	-48%
30400296	23	18	12	14	11	15	13	14	16	22	24	24	206	456	45,2%	SI	45,1%	4,76	33,97	-47%
30400299	28	19	21	18	15	16	11	13	17	24	28	29	239	456	52,4%	SI	45,6%	6,83	12,18	-44%
30400300	22	16	15	12	8	9	10	9	14	21	26	28	190	456	41,7%	SI	51,1%	13,33	16,21	-18%
30400301	25	17	17	14	9	9	11	11	14	22	26	29	204	456	44,7%	SI	50,0%	44,25	92,48	-30%
30400302	26	18	17	14	9	9	11	11	14	22	26	29	206	456	45,2%	SI	50,0%	6,34	101,80	-31%

Anejo 4. Apéndice III. Incumplimientos mensuales. Serie corta (1980/81-2017-18)

Cód. Masa	Fallos mensuales en SC 1980/81-2017/18 (RN PH 2022-27)											TOTAL FALLOS	TOTAL CONTEOS	% meses con fallo	>30% meses con fallo	FALLOS VERANO (JUL/AGO/SEP) Y OCT	APORTACION MEDIA PH 2016-21 (Acumulada) (Hm3/año)	APORTACION 19/02/2020 MEDIA (SC) PH 2022-27 Acumulada (Hm3/año)	DESCENSO APORT. ACUM III CICLO / APORT. ACUM II CICLO	
	OCT	NOV	DIC	ENE	FEB	MAR	ABR	MAY	JUN	JUL	AGO									SEP
30400312	21	13	9	10	11	10	7	7	9	19	23	22	161	456	35,3%	SI	52,8%	18,13	21,03	-14%
30400313	20	13	10	10	11	10	7	7	9	19	23	22	161	456	35,3%	SI	52,2%	10,58	32,55	-12%
30400317	28	16	11	8	7	11	7	5	8	16	25	25	167	456	36,6%	SI	56,3%	14,03	15,53	-10%
30400318	0	30	22	20	16	15	17	22	26	28	29	0	225	456	49,3%	SI	25,3%	10,60	25,94	-59%
30400319	22	14	9	11	10	10	6	5	10	18	21	19	155	456	34,0%	SI	51,6%	18,72	21,54	-13%
30400325	27	26	25	18	14	14	20	10	15	22	27	25	243	456	53,3%	SI	41,6%	5,23	7,39	-29%
30400326	26	23	20	15	12	13	15	13	15	20	25	26	223	456	48,9%	SI	43,5%	14,27	25,21	-23%
30400329	19	14	10	9	10	10	6	5	9	19	24	22	157	456	34,4%	SI	53,5%	22,80	76,85	-9%
30400331	20	16	10	9	9	10	7	7	12	13	18	20	151	456	33,1%	SI	47,0%	8,10	12,00	-32%
30400332	21	24	18	14	13	14	13	18	22	20	21	21	219	456	48,0%	SI	37,9%	14,82	24,60	-40%
30400333	21	15	13	14	10	13	12	14	17	14	17	22	182	456	39,9%	SI	40,7%	18,53	58,79	-30%
30400336	32	29	28	23	20	18	22	21	26	27	29	31	306	456	67,1%	SI	38,9%	7,69	17,19	-55%
30400337	31	29	28	23	20	19	22	22	27	27	29	31	308	456	67,5%	SI	38,3%	2,33	22,02	-55%
30400339	28	16	10	6	6	9	7	4	5	13	25	24	153	456	33,6%	SI	58,8%	6,59	9,09	-28%
30400341	30	24	16	16	11	11	13	14	21	26	30	0	212	456	46,5%	SI	40,6%	6,44	12,69	-49%
30400370	23	18	11	10	9	9	11	10	13	16	20	23	173	456	37,9%	SI	47,4%	3,67	4,85	-24%
30400381	22	18	13	12	10	11	13	13	14	18	21	23	188	456	41,2%	SI	44,7%	4,05	6,10	-34%
30400400	20	16	10	9	10	10	13	11	12	17	20	21	169	456	37,1%	SI	46,2%	5,06	6,76	-25%
30400403	21	20	17	12	11	11	15	16	16	16	20	23	198	456	43,4%	SI	40,4%	12,72	27,49	-54%
30400419	19	13	15	14	12	11	13	11	11	13	14	17	163	456	35,7%	SI	38,7%	11,83	17,06	-31%
30400423	16	15	16	11	13	12	13	9	10	13	11	15	154	456	33,8%	SI	35,7%	7,27	8,72	-17%
30400425	27	19	14	11	12	17	19	29	1	7	14	9	179	456	39,3%	SI	31,8%	4,29	5,73	-25%
30400426	28	17	14	11	12	17	18	28	0	4	12	8	169	456	37,1%	SI	30,8%	7,85	14,12	-14%
30400431	14	11	11	12	11	10	8	10	12	18	18	19	154	456	33,8%	SI	44,8%	12,18	25,61	-52%
30400437	27	18	18	15	15	19	25	29	1	3	10	7	187	456	41,0%	SI	25,1%	8,56	9,42	-9%
30400443	28	21	19	12	12	12	13	11	16	22	25	33	224	456	49,1%	SI	48,2%	4,97	6,03	-18%
30400451	24	21	17	18	12	11	11	8	13	20	22	24	201	456	44,1%	SI	44,8%	5,17	8,60	-40%
30400452	23	13	9	6	7	8	8	7	5	11	19	25	141	456	30,9%	SI	55,3%	10,78	137,99	-88%
30400456	28	24	16	13	11	9	12	11	17	17	21	23	202	456	44,3%	SI	44,1%	8,86	21,37	-47%
30400457	27	24	17	13	11	9	12	12	17	18	21	23	204	456	44,7%	SI	43,6%	1,71	22,94	-43%
30400464	29	21	15	14	12	17	21	27	1	5	11	8	181	456	39,7%	SI	29,3%	6,29	9,03	-30%

Anejo 4. Apéndice III. Incumplimientos mensuales. Serie corta (1980/81-2017-18)

Cód. Masa	Fallos mensuales en SC 1980/81-2017/18 (RN PH 2022-27)												TOTAL FALLOS	TOTAL CONTEOS	% meses con fallo	>30% meses con fallo	FALLOS VERANO (JUL/AGO/SEP) Y OCT	APORTACION MEDIA PH 2016-21 (Acumulada) (Hm3/año)	APORTACION 19/02/2020 MEDIA (SC) PH 2022-27 Acumulada (Hm3/año)	DESCENSO APORT. ACUM III CICLO / APORT. ACUM II CICLO
	OCT	NOV	DIC	ENE	FEB	MAR	ABR	MAY	JUN	JUL	AGO	SEP								
30400475	18	7	10	7	7	10	8	9	13	15	15	18	137	456	30,0%	SI	48,2%	5,95	6,65	-11%
30400478	2	25	17	15	12	15	16	17	30	3	7	6	165	456	36,2%	SI	10,9%	5,11	5,63	-9%
30400479	0	29	20	17	14	16	17	19	30	2	3	2	169	456	37,1%	SI	4,1%	23,29	35,44	-34%
30400480	0	21	13	13	11	15	16	17	30	2	1	2	141	456	30,9%	SI	3,5%	11,67	69,19	-23%
30400491	21	15	13	14	14	16	16	16	18	19	20	23	205	456	45,0%	SI	40,5%	10,48	12,02	-13%
30400492	24	22	17	18	17	19	20	20	21	21	21	22	242	456	53,1%	SI	36,4%	4,25	6,40	-34%
30400493	22	20	16	15	14	17	17	18	19	20	21	23	222	456	48,7%	SI	38,7%	15,10	35,51	-16%
30400495	28	17	7	9	10	9	13	12	24	3	6	6	144	456	31,6%	SI	29,9%	4,04	4,14	-3%
30400514	2	24	14	14	11	15	16	16	30	4	7	6	159	456	34,9%	SI	11,9%	5,95	6,12	-3%
30400515	18	12	9	7	7	7	9	10	12	16	18	20	145	456	31,8%	SI	49,7%	4,22	6,73	-37%
30400526	2	25	14	15	12	14	16	23	31	4	5	7	168	456	36,8%	SI	10,7%	5,45	6,98	-22%
30400527	1	25	20	15	12	17	16	22	31	3	4	7	173	456	37,9%	SI	8,7%	11,49	14,29	-20%
30400528	1	25	19	15	12	16	16	19	31	3	4	6	167	456	36,6%	SI	8,4%	6,30	20,12	-12%
30400530	32	26	17	15	13	16	17	18	30	4	8	7	203	456	44,5%	SI	25,1%	6,52	7,33	-11%
30400532	2	25	13	15	12	16	17	19	31	5	9	7	171	456	37,5%	SI	13,5%	4,21	4,97	-15%
30400533	2	26	14	14	12	15	17	21	31	5	10	7	174	456	38,2%	SI	13,8%	3,64	4,96	-27%
30400551	31	29	22	15	13	14	16	22	23	26	25	25	261	456	57,2%	SI	41,0%	5,43	16,71	-68%
30400552	27	25	20	16	12	14	20	23	25	26	25	25	258	456	56,6%	SI	39,9%	3,64	24,63	-63%
30400553	30	18	14	13	12	13	22	21	29	0	0	1	173	456	37,9%	SI	17,9%	7,68	13,66	-44%
30400567	28	19	12	14	12	12	15	16	27	32	0	0	187	456	41,0%	SI	32,1%	13,37	14,15	-6%
30400570	32	22	15	10	9	12	11	14	23	0	3	3	154	456	33,8%	SI	24,7%	12,27	12,69	-3%
30400576	17	11	5	6	8	10	9	3	11	22	26	22	150	456	32,9%	SI	58,0%	11,25	13,50	-17%
30400588	31	23	15	16	12	16	15	16	25	3	5	6	183	456	40,1%	SI	24,6%	6,88	7,38	-7%
30400603	28	22	17	12	11	12	10	7	16	21	26	23	205	456	45,0%	SI	47,8%	5,93	10,28	-28%
30400605	29	20	13	6	9	8	7	5	14	19	22	26	178	456	39,0%	SI	53,9%	6,04	6,35	-5%
30400803	28	15	12	10	10	7	2	2	5	15	24	26	156	456	34,2%	SI	59,6%	10,85	88,20	-18%
30400816	28	17	12	10	10	7	4	4	6	17	24	26	165	456	36,2%	SI	57,6%	61,34	77,83	-21%
30400834	15	12	11	12	11	11	9	10	13	19	19	20	162	456	35,5%	SI	45,1%	16,16	25,61	-37%

Tabla 4. Masas con incumplimientos mensuales >30%, con aportaciones en RN en este III ciclo MENORES a las establecidas en el II ciclo de planificación. Incumplimientos más generalizados todo el año. Situación de Normalidad



### 3. CONCLUSIONES

Una vez realizado el análisis comparativo entre el régimen de caudales ecológicos mínimos, en situación de normalidad, establecido para el tercer ciclo y las nuevas aportaciones actualizadas para la serie corta (1980/81-2017/18), se han obtenido las siguientes conclusiones:

- Dado que los meses con más incumplimientos se registran en los meses de verano, se puede concluir que en la demarcación existen masas de agua con caudales ecológicos elevados en verano. Por este motivo, en este III ciclo, se ha llevado a cabo un ajuste de caudales en aquellas masas en las que los caudales en los meses de verano superaban a la aportación en régimen natural.
- Se han identificado 172 masas de agua con un porcentaje de meses con incumplimientos superior al 30%. Estos incumplimientos estarían directamente relacionados con los episodios de sequía prolongada declarados en las UTS sobre las que se localizan dichas masas.
- En 113 de las 172 masas identificadas con más de un 30% de incumplimientos, las aportaciones revisadas para el III ciclo son inferiores a las consideradas en el PHD del II ciclo.