



A partir de hoy en la web

El MITECO presenta una nueva aplicación digital con la información del Boletín Hidrológico Semanal

- Esta aplicación ofrece de forma más visual, sencilla y comprensible la situación de los embalses en España
- A través de esta web se podrán descargar libremente los datos históricos de estas masas de agua
- El Ministerio trabaja también para incorporar al Boletín Hidrológico información sobre la fusión nival del programa de Evaluación de los Recursos Hídricos procedentes de la Innivación (ERHIN) y el estado de las aguas subterráneas

30 de marzo de 2022- El Ministerio para la Transición Ecológica y el Reto Demográfico (MITECO) presenta una nueva [aplicación digital](#) para ofrecer de forma más visual, sencilla y comprensible la información del Boletín Hidrológico Semanal, una publicación periódica que recoge las reservas hídricas del país. Este boletín es una herramienta esencial para la toma de decisiones de gestión hídrica a nivel nacional, teniendo en cuenta las implicaciones técnicas, económicas y sociales.

El Boletín Hidrológico Semanal reúne en un solo documento los datos que se originan en las Confederaciones Hidrográficas, las administraciones hidráulicas intracomunitarias, la Agencia Estatal de Meteorología y Red Eléctrica de España. El seguimiento, análisis y publicación semanal de los datos hidrológicos permite conocer el estado de los volúmenes almacenados en todos los embalses peninsulares con capacidad mayor a 5 hectómetros cúbicos (hm³), la situación de los sistemas de explotación, de las reservas destinadas a riego y abastecimiento de poblaciones, la energía hidroeléctrica almacenada y la producida real, los caudales fluyentes de los principales ríos de cada cuenca y las precipitaciones semanales (fuente AEMET).

INFORMACIÓN MÁS VISUAL

Estos datos se publican todos los martes en formato pdf. en la [página web](#) del Ministerio. Sin embargo, a partir de ahora, se podrán encontrar también en esta

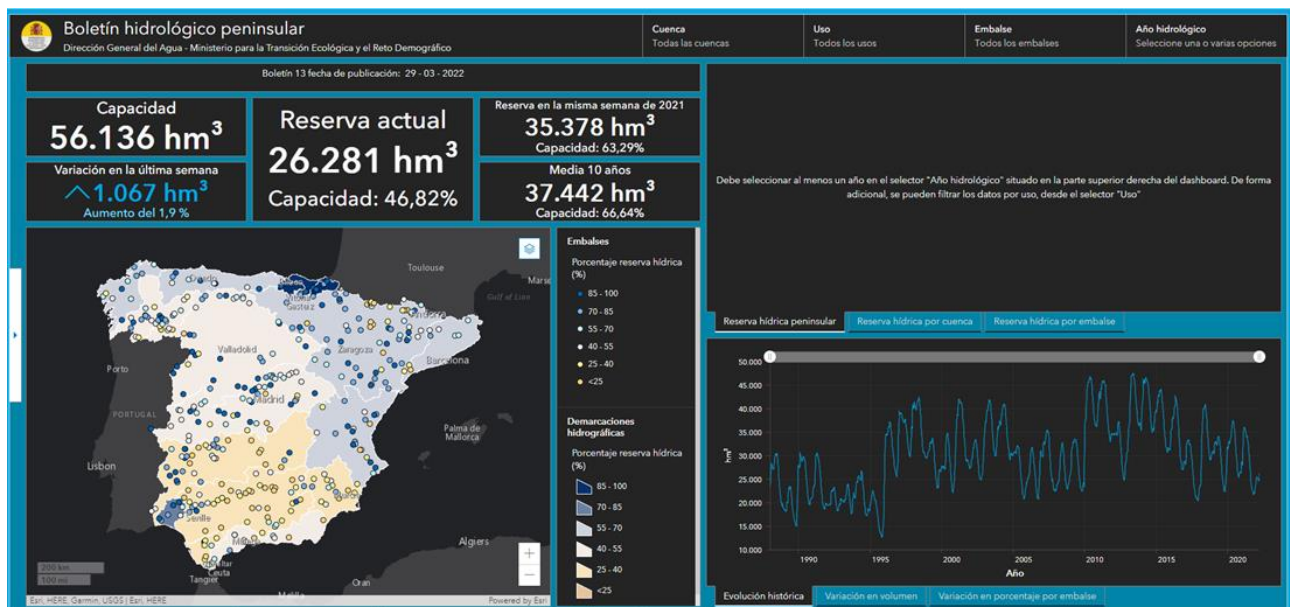


nueva aplicación tipo dashboard (cuadro de mando), lo que va a permitir disponer de la información de una manera más visual, sencilla y comprensible.

La información mostrada en la aplicación se divide en siete pestañas que se pueden seleccionar en la parte inferior. En las cuatro primeras se pueden consultar la reserva hídrica, con datos semanales del estado de los embalses; la energía almacenada en cada embalse, resultado de la suma de la energía propia y energía de repercusión; los caudales medios semanales; y los datos de pluviometría acumulada semanal del año actual en una selección de estaciones pluviométricas automáticas de AEMET.

Además, todas las semanas se subirá el fichero BD-Embalses_1988-2022.zip, que incluye una tabla con los datos de los embalses peninsulares con capacidad superior a 5 hm³ desde 1988 hasta marzo de 2022 y que podrán descargarse libremente.

El MITECO también trabaja para incorporar al Boletín Hidrológico los datos de la fusión nival del programa de Evaluación de los Recursos Hídricos procedentes de la Innivación (ERHIN) y el estado de las aguas subterráneas, que se pondrán durante el mes de abril.



Puedes acceder a la aplicación a través de este enlace:

<https://miteco.maps.arcgis.com/apps/dashboards/912dfce767264e3884f7aea8eb1e0673>