

GOBIERNO DE ESPAÑA

MINISTERIO DE AGRICULTURA, ALIMENTACIÓN Y MEDIO AMBIENTE

CONFEDERACIÓN HIDROGRÁFICA DEL DUERO

PLAN HIDROLÓGICO

Título:

LOCALIZACIÓN DE EXPLOTACIONES FORESTALES EN ZONA DE POLICÍA

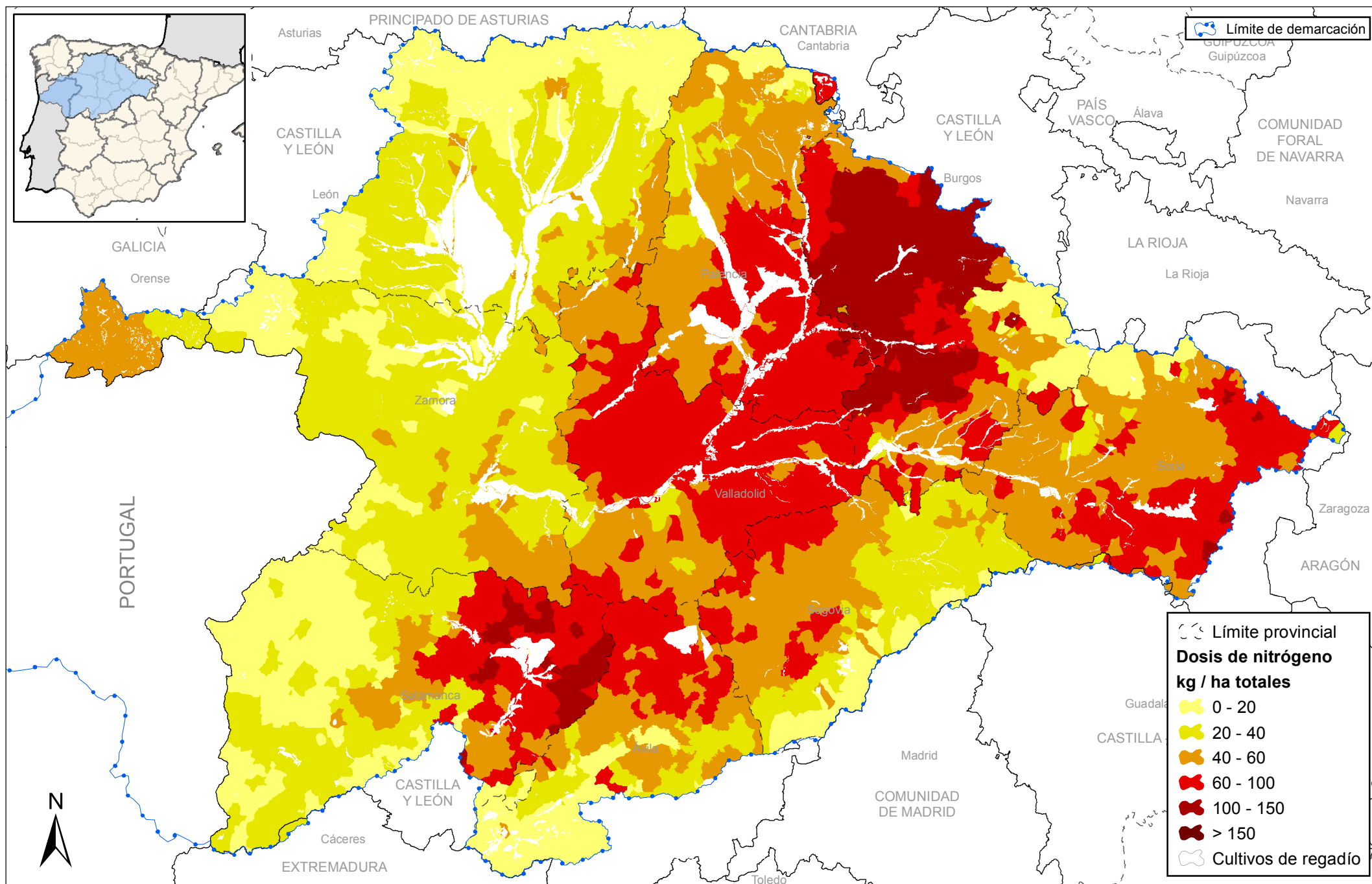
Nº de mapa:
3-51

Fecha de impresión: 21/02/2012

Fecha de composición: 28/01/2010

Fecha de información: 15/03/2009

Escala gráfica:



GOBIERNO DE ESPAÑA

MINISTERIO DE AGRICULTURA, ALIMENTACIÓN Y MEDIO AMBIENTE

CONFEDERACIÓN HIDROGRÁFICA DEL DUERO

PLAN HIDROLÓGICO

Título:

DISTRIBUCIÓN ESPACIAL DE LAS DOSIS DE NITRÓGENO EN SECAÑO

Nº de mapa:
3-53

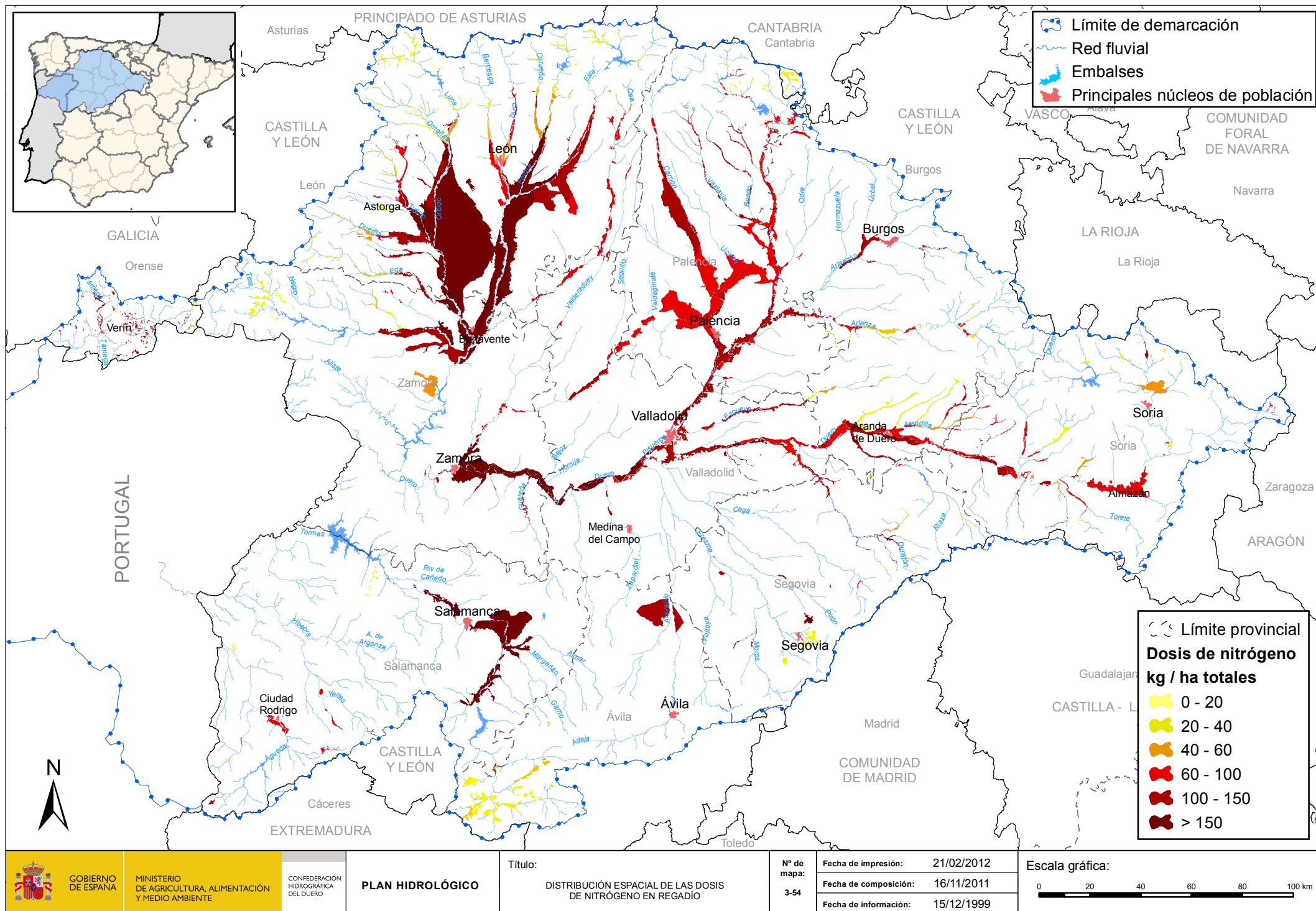
Fecha de impresión: 21/02/2012

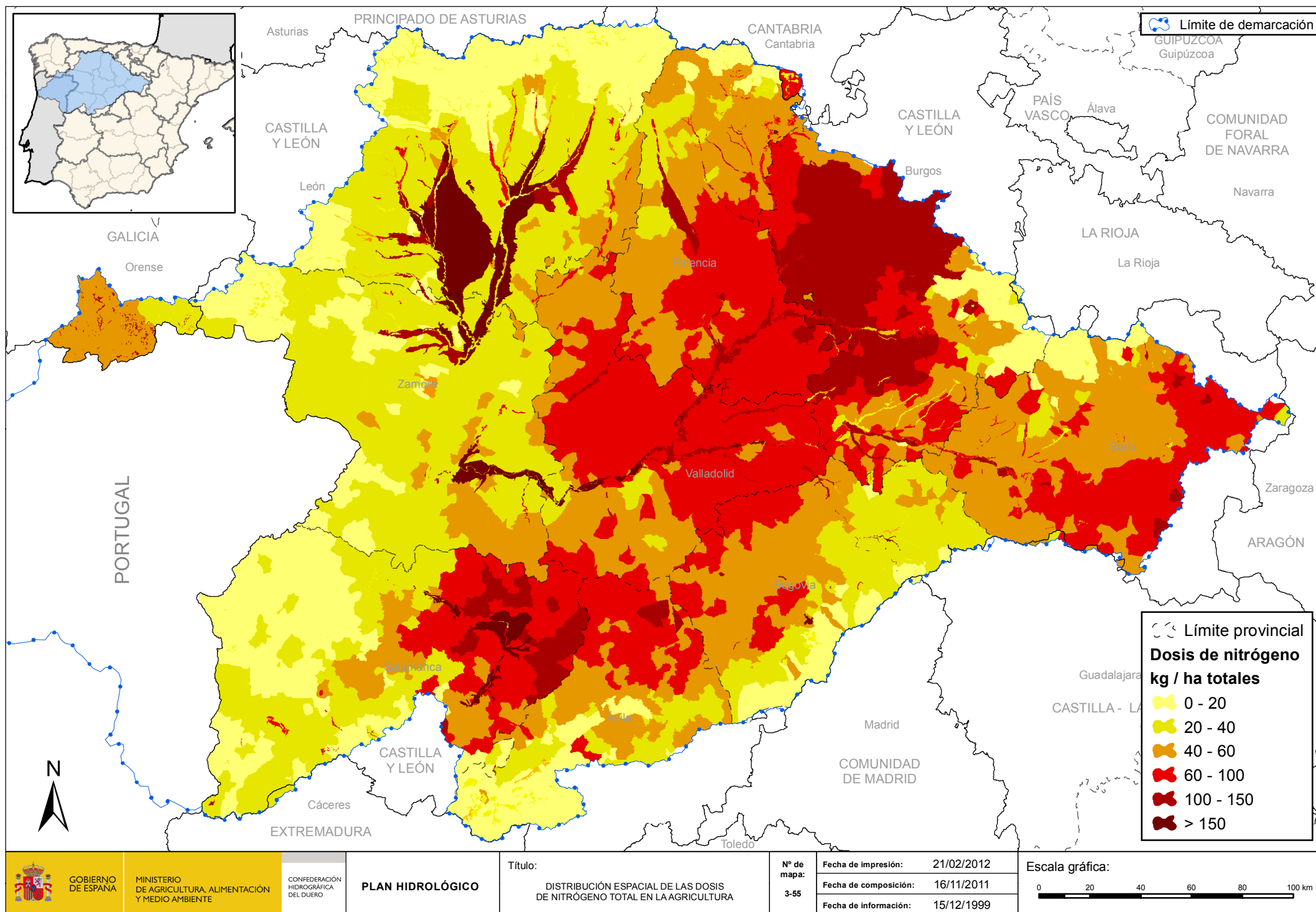
Fecha de composición: 16/11/2011

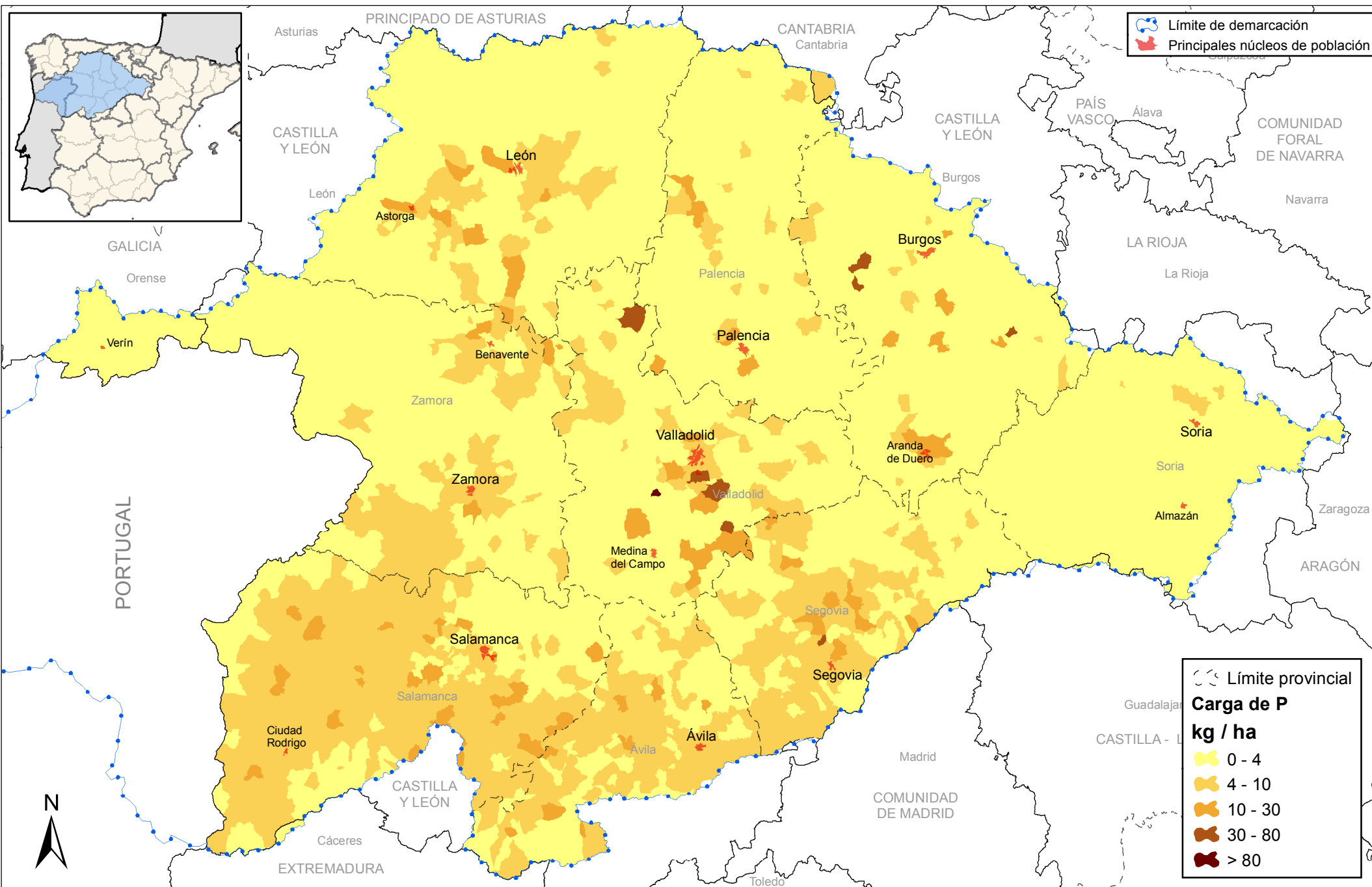
Fecha de información: 15/12/1999

Escala gráfica:









GOBIERNO DE ESPAÑA

MINISTERIO DE AGRICULTURA, ALIMENTACIÓN Y MEDIO AMBIENTE

CONFEDERACIÓN HIDROGRÁFICA DEL DUERO

PLAN HIDROLÓGICO

Título:

CARGA DE FÓSFORO POR ACTIVIDAD GANADERA

Nº de mapa:
3-57

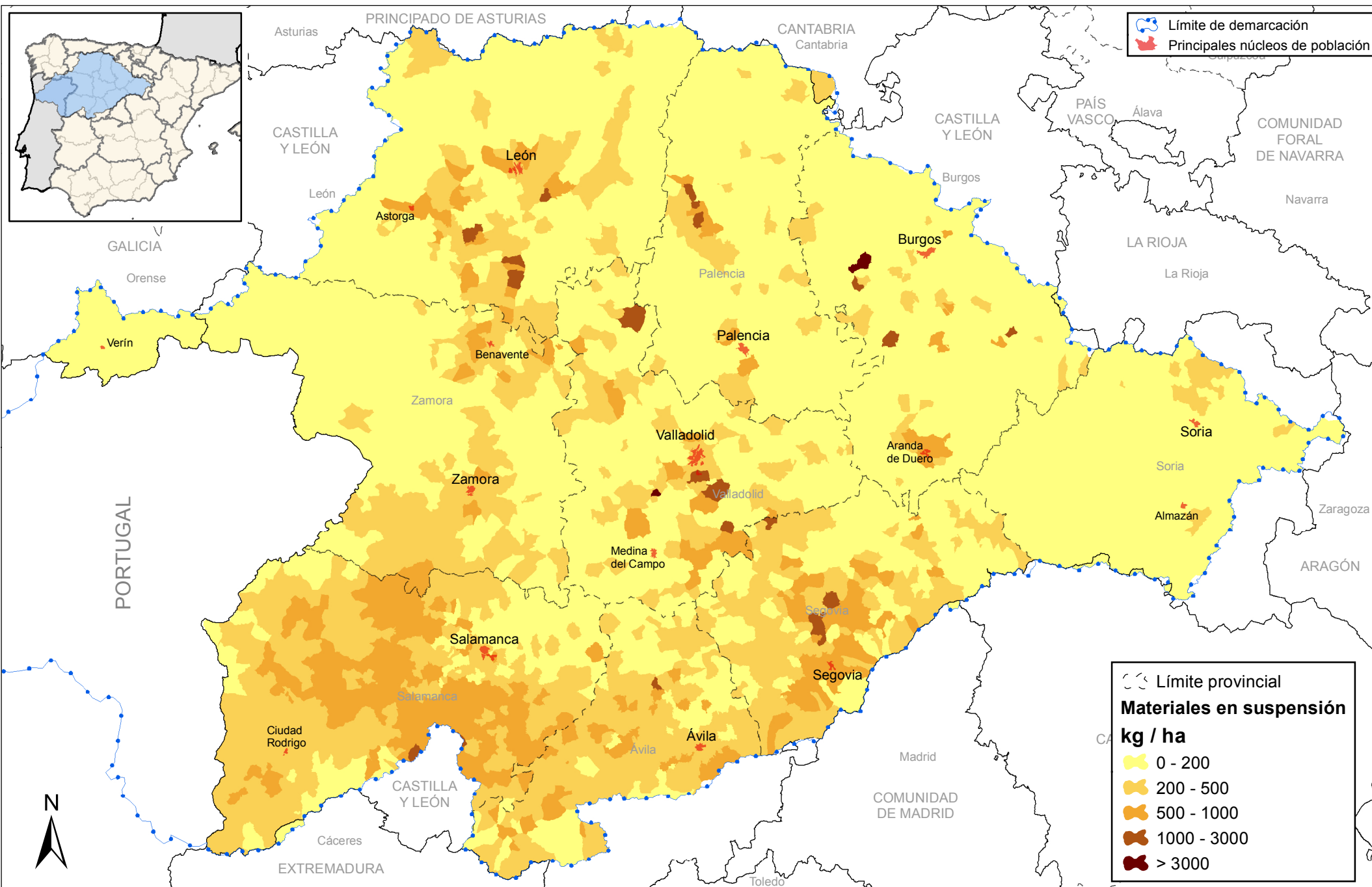
Fecha de impresión: 21/02/2012

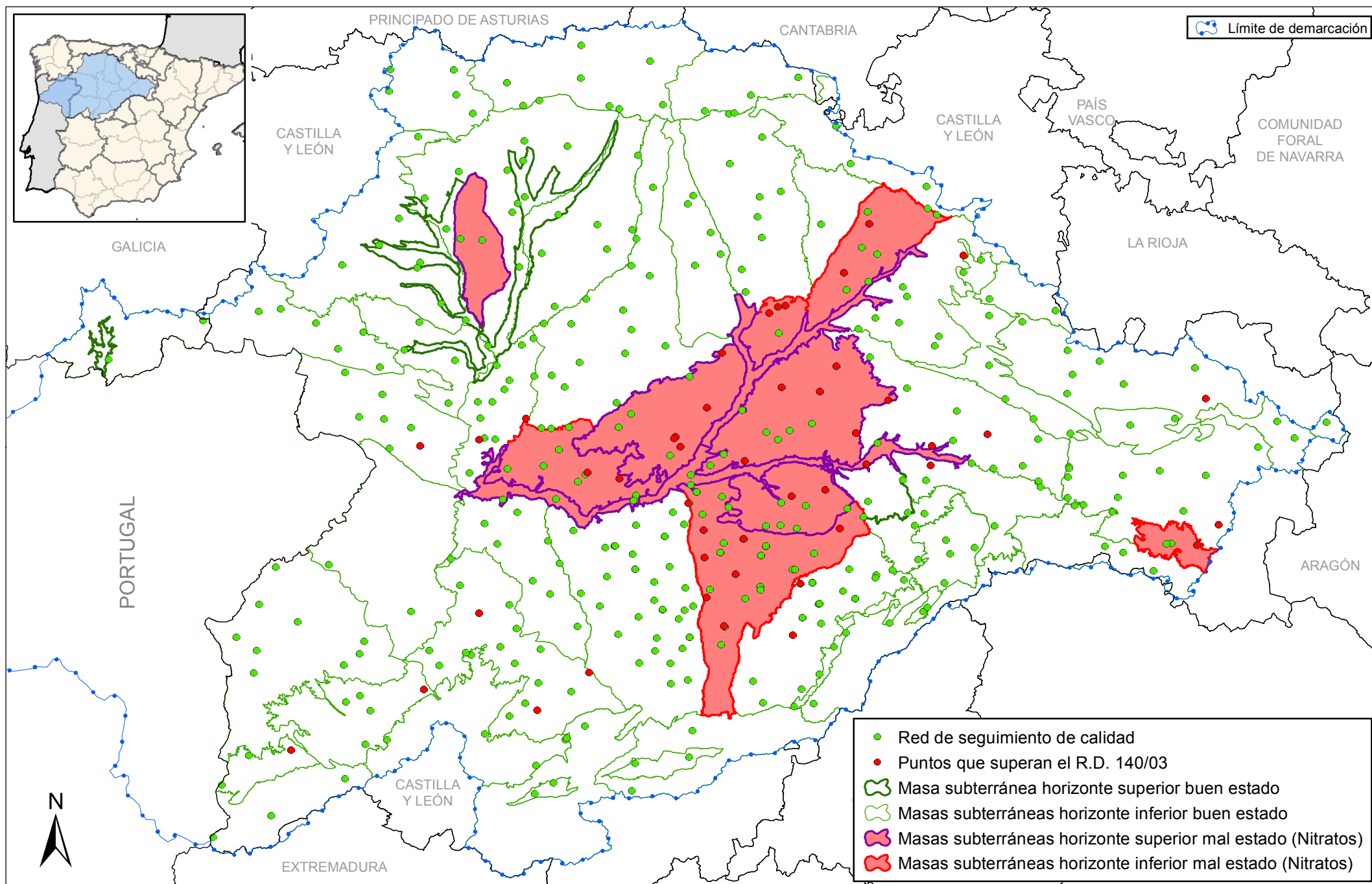
Fecha de composición: 16/11/2009

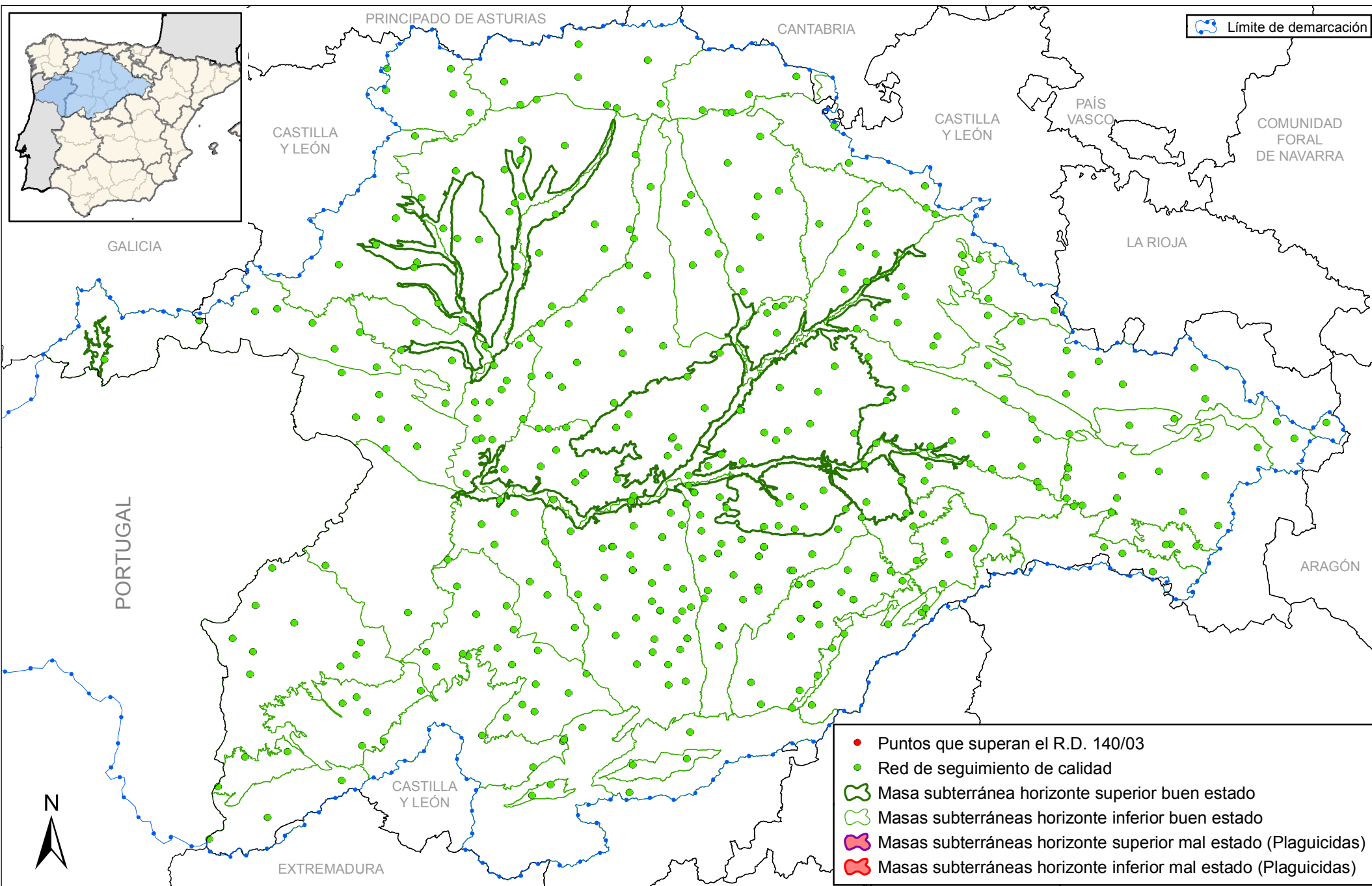
Fecha de información: 15/12/1999

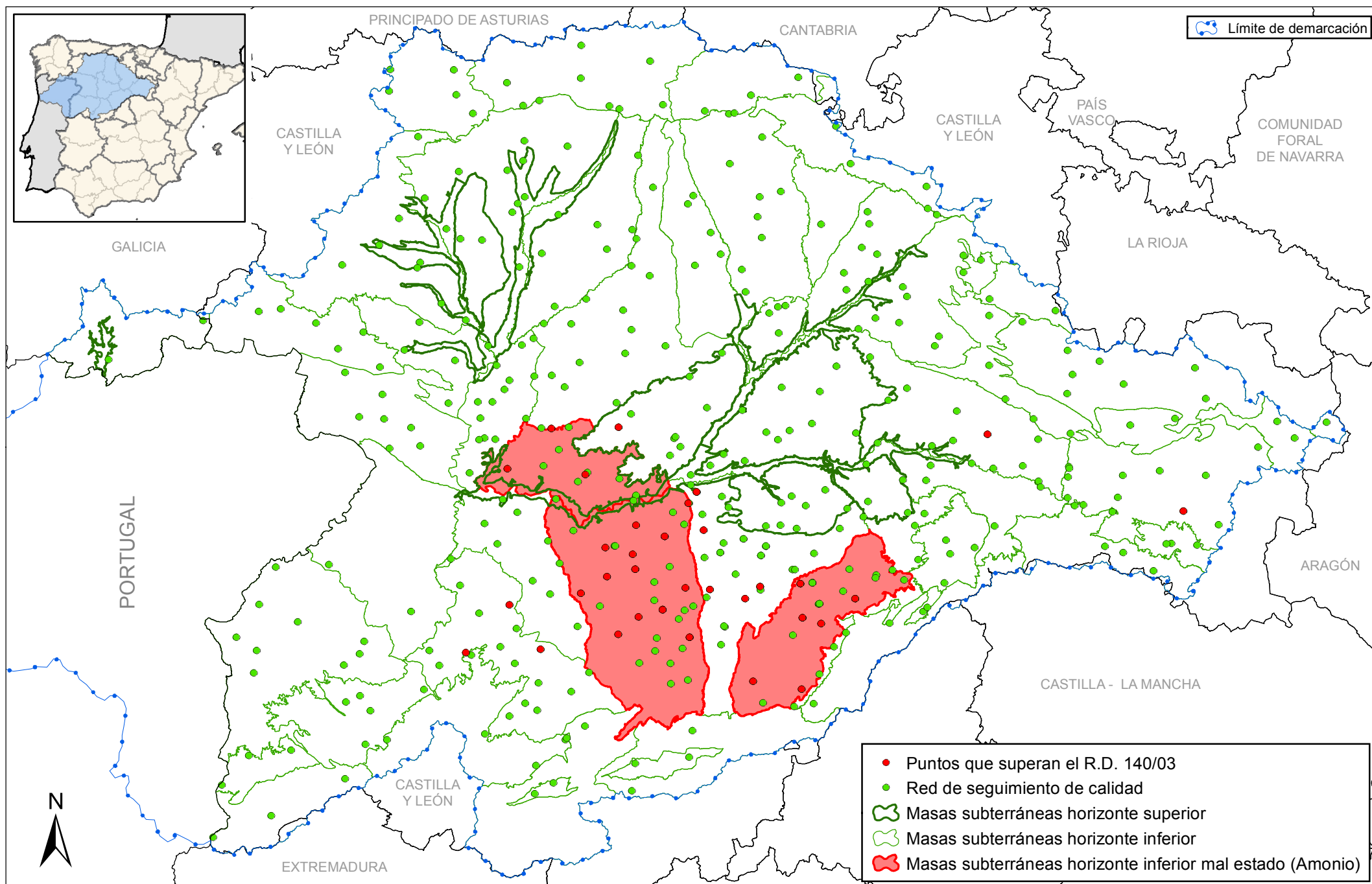
Escala gráfica:

0 20 40 60 80 100 km









GOBIERNO
DE ESPAÑA

MINISTERIO
DE AGRICULTURA, ALIMENTACIÓN
Y MEDIO AMBIENTE

CONFEDERACIÓN
HIDROGRÁFICA
DEL DUERO

PLAN HIDROLÓGICO

Título:

DETERMINACIONES DE AMONIO
EN LA RED OFICIAL DE LA CHD

Nº de
mapa:
3-63

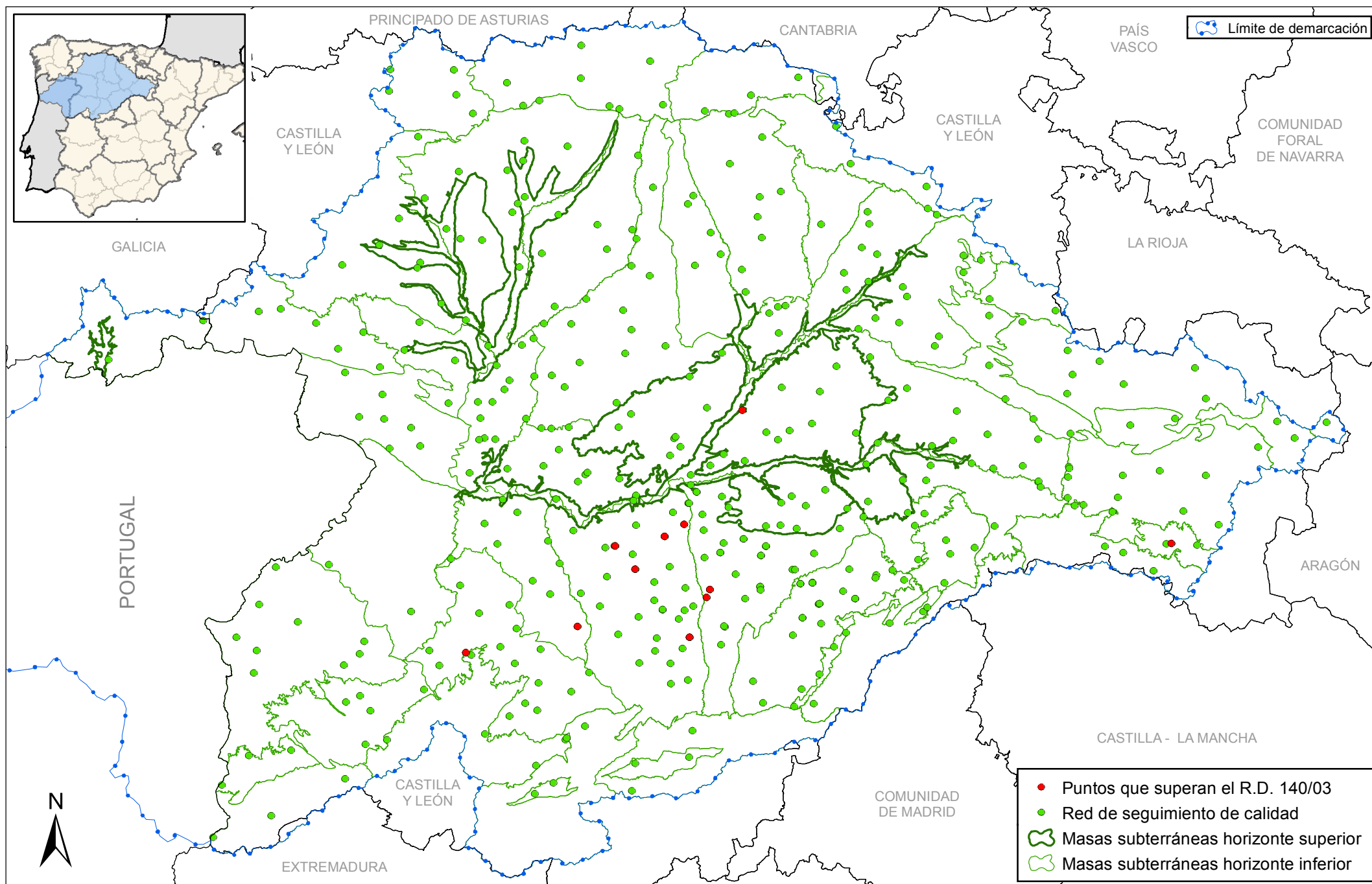
Fecha de impresión: 21/02/2012

Fecha de composición: 16/11/2011

Fecha de información: 05/10/2011

Escala gráfica:

0 20 40 60 80 100 km



GOBIERNO DE ESPAÑA

MINISTERIO DE AGRICULTURA, ALIMENTACIÓN Y MEDIO AMBIENTE

CONFEDERACIÓN HIDROGRÁFICA DEL DUERO

PLAN HIDROLÓGICO

Título:

DETERMINACIONES DE NITRITOS EN LA RED OFICIAL DE LA CHD

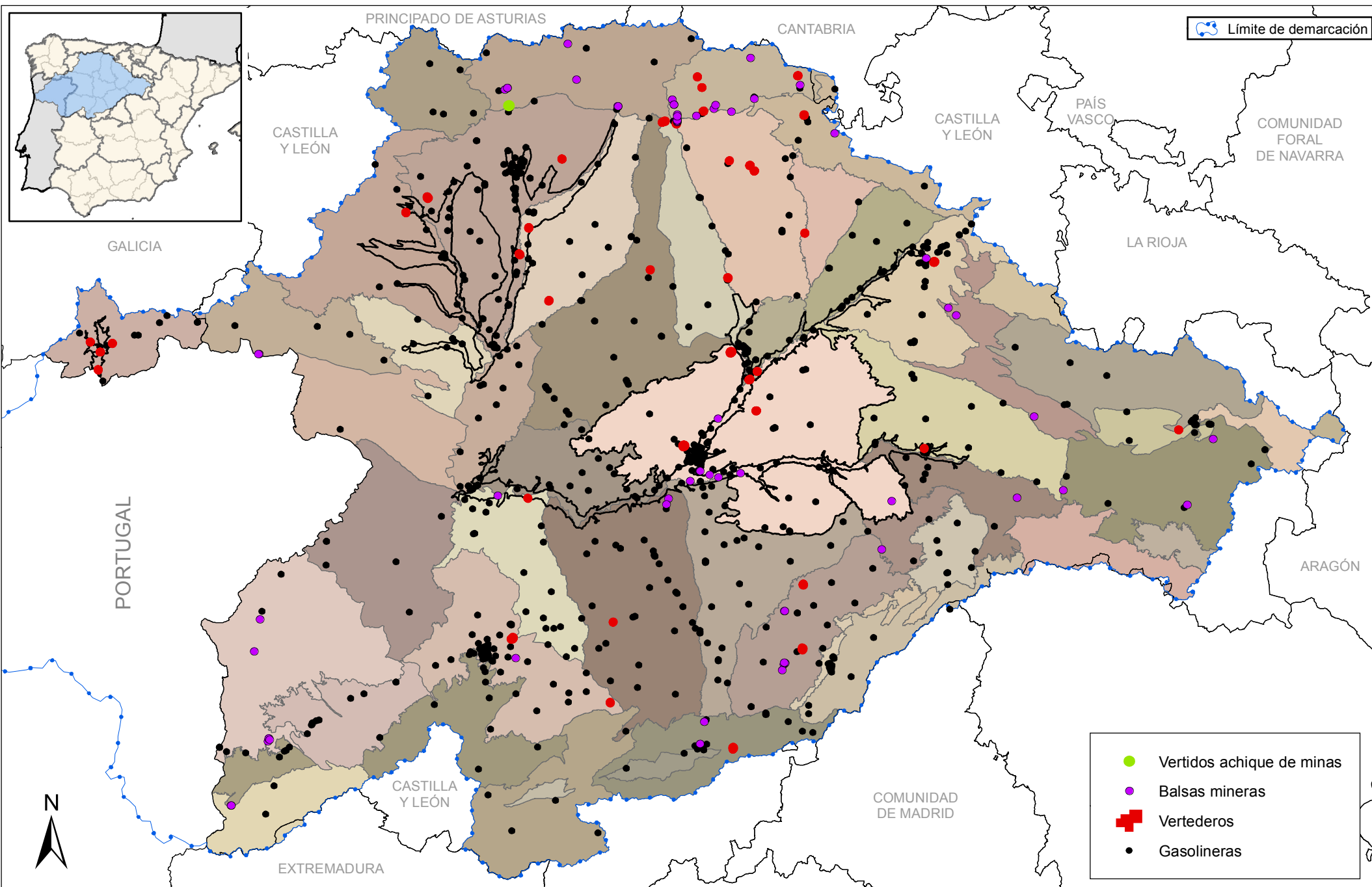
Nº de mapa:
3-64

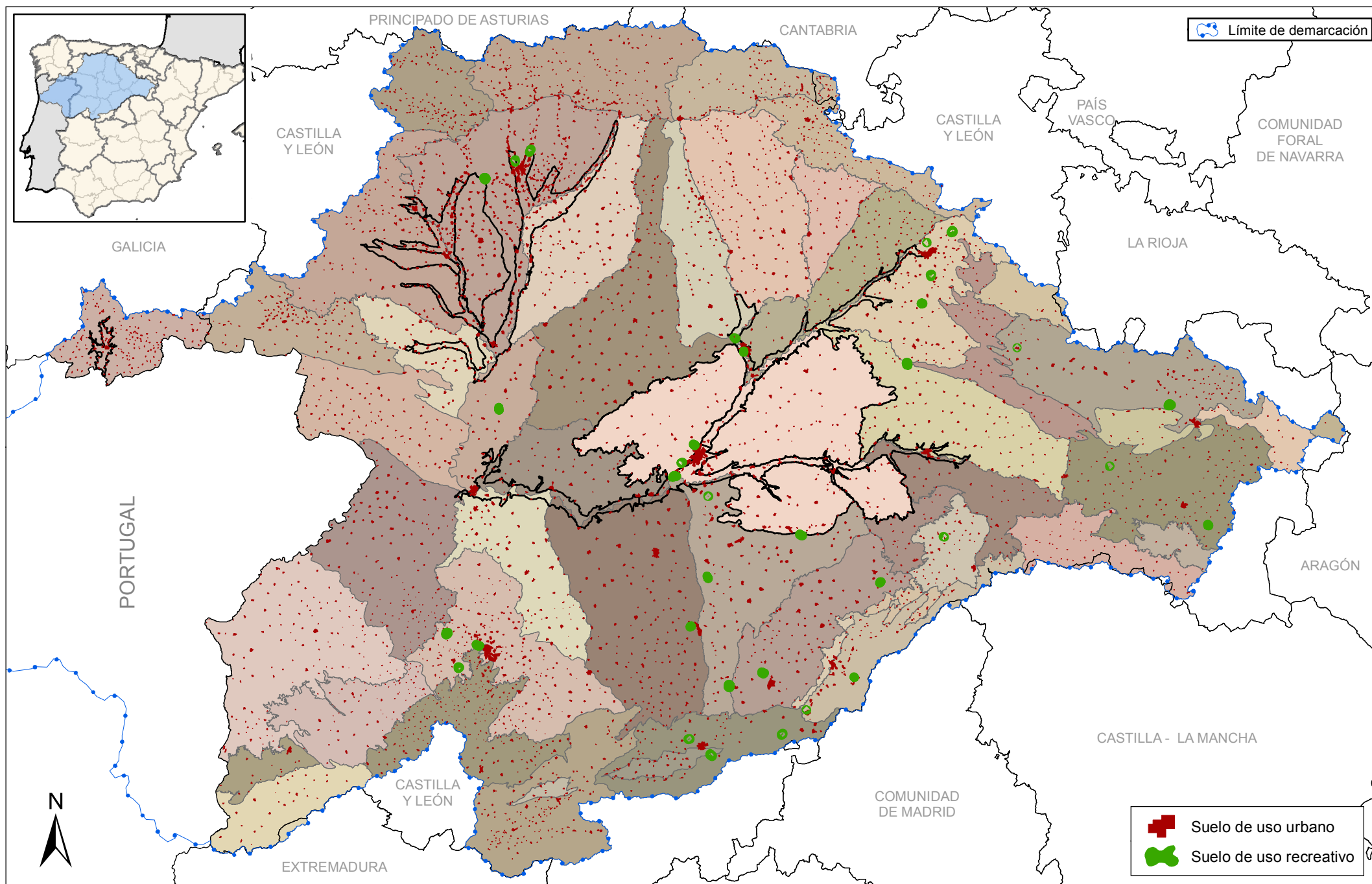
Fecha de impresión: 21/02/2012

Fecha de composición: 16/11/2011

Fecha de información: 05/10/2011

Escala gráfica:





GOBIERNO
DE ESPAÑA

MINISTERIO
DE AGRICULTURA, ALIMENTACIÓN
Y MEDIO AMBIENTE

CONFEDERACIÓN
HIDROGRÁFICA
DEL DUERO

PLAN HIDROLÓGICO

Título:

PRINCIPALES PRESIONES DE ORIGEN DIFUSO SOBRE
LAS MASAS DE AGUA SUBTERRÁNEA POR USO

Nº de
mapa:

3-66

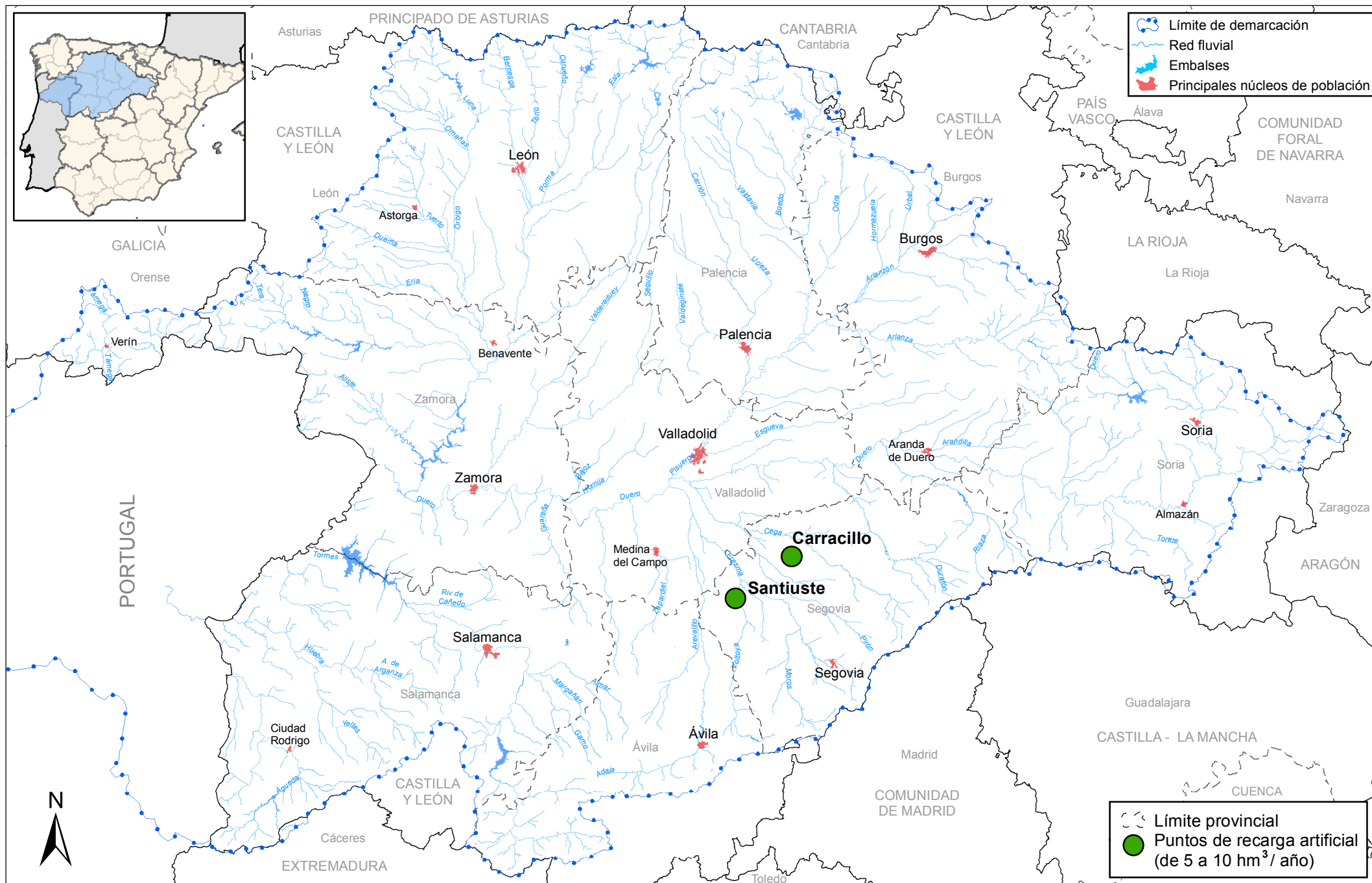
Fecha de impresión: 21/02/2012

Fecha de composición: 09/09/2010

Fecha de información: 05/04/2009

Escala gráfica:





GOBIERNO DE ESPAÑA

MINISTERIO DE AGRICULTURA, ALIMENTACIÓN Y MEDIO AMBIENTE

CONFEDERACIÓN HIDROGRÁFICA DEL DUERO

PLAN HIDROLÓGICO

Título:

PUNTOS DE RECARGA ARTIFICIAL

Nº de mapa:

3-67

Fecha de impresión: 21/02/2012

Fecha de composición: 16/11/2009

Fecha de información: 12/11/2009

Escala gráfica:

