

4. EXTRAPOLACIÓN DE CAUDALES.

4.1. Introducción.

Una vez llegados a este punto, ya estamos en condiciones de extrapolar las equivalencias anteriores a los puntos y las masas de agua de la cuenca.

Para ello, vamos a distinguir tres situaciones desde el punto de vista del distinto nivel de exigencia en el cumplimiento de los caudales ecológicos:

Situación 1. Gestión de los embalses: Se fijan los caudales mínimos de desembalse en valores de caudal continuo para cada mes que deberán ser respetados desde el momento de la entrada en vigor del presente PHD, constituyendo los límites dentro de los que podrá actuar la Comisión de Desembalse. También se fijan los caudales de sequía.

Además, en determinadas infraestructuras, se fijarán los caudales máximos que no deben ser superados en la explotación ordinaria de los embalses.

Situación 2. Puntos de control especialmente relevantes. Se fijan los caudales mínimos y de sequía que siempre deberán circular por determinados puntos de control fijados en estaciones de la ROEA, en los que la CHD realizará un seguimiento continuado.

Situación 3. Resto de las masas de agua de categoría río. Se fijarán caudales mínimos y de sequía a modo de recomendación. Estos valores habrán de ser tenidos en cuenta en el otorgamiento de nuevas concesiones.

4.2. Situación 1. Gestión de Embalses.

A los embalses en los que se va a fijar el régimen de caudales ecológicos, se les ha comparado con el tramo de río con muestreo hidrobiológico que se encuentra más cercano a los mismos en el sentido hacia aguas abajo. En la tabla siguiente se listan los embalses, el código de la masa a la que pertenecen y el código de la masa con la que se comparan.

Río	EMBALSES	Masa embalse (Código)	Masa Simulada (Código)
TERA	Nª SEÑORA DE AGAVANZAL	200663	50
AGUEDA	ÁGUEDA	200686	523
PISUERGA	AGUILAR	200652	90
TORMES	ALMENDRA	200676	412
LUNA	BARRIOS DE LUNA	200647	200647
ESLA	CASARES DE ARBÁS	200646	298
ARLANZA	CASTROVIDO	230	159
PISUERGA	CERVERA	200651	90
ADAJA	CASTRO DE LAS COGOTAS	200683	454
CARRIÓN	COMPUERTO	200650	153
DUERO	CUERDA DEL POZO	200664	323
RIAZA	LINARES DEL ARROYO	200673	372
ERESMA	PONTÓN ALTO	200681	544
PORMA	PORMA	200645	829
PISUERGA	REQUEJADA	200649	90
ESLA	RIAÑO	200644	38
TORMES	SANTA TERESA	200685	545
ARLANZÓN	ÚZQUIZA	200658	186
DURATÓN	LAS VENCÍAS	200675	831
TUERTO	VILLAMECA	200655	105

Tabla 6. Lista de embalses, masa a la que pertenecen y masa con la que se comparan.

Los puntos donde se van a fijar las sueltas de los embalses coinciden con los finales de las masas de los mismos (salvo en Castrovido). De este modo, tenemos los caudales por métodos hidrológicos Qbas, Q21 y Q25 en todas las presas. Así, el régimen de caudales ecológicos que se establecerá en cada embalse será el mismo que el de la masa simulada.

Lo explicaremos con un ejemplo: Embalse de Nuestra Señora de Agavanzal.

El embalse Nuestra Señora de Agavanzal es una masa de agua con código 200663 y la masa simulada más cercana en el sentido hacia aguas abajo es la 50 “Río Tera desde aledaños de Calzada de Tera (cambio de ecorregión) hasta confluencia con Río Esla”.

Para la masa 50, la elección final (ver tabla 3) fue el Qbas y la relación del caudal mínimo con el caudal de sequía (ver tabla 4) es del 64,35 %.

Como vemos, el caudal hidrológico que mejor se ajusta es el caudal básico. Por tanto, aceptamos que el punto final de la masa 200663 que se corresponde con el pie de presa de Nuestra Señora de Agavanzal, tendrá como caudales mínimos los correspondientes a los calculados por el método del **caudal básico** en dicha masa. En cuanto al caudal de sequía, será mes a mes el 64,35 % del caudal mínimo.

Por tanto, el resultado para Nuestra Señora de Agavanzal en cuanto a caudales ecológicos queda así:

EMBALSES		OCT	NOV	DIC	ENE	FEB	MAR	ABR	MAY	JUN	JUL	AGO	SEP
AGAVANZAL	Q MÍNIMO	2,438	3,020	3,522	3,622	3,357	3,831	3,963	3,645	2,659	2,438	2,425	2,438
	Q SEQUÍA	1,569	1,943	2,267	2,331	2,160	2,465	2,550	2,345	1,711	1,569	1,560	1,569

Tabla 7. Caudales (m³ / s) en el embalse de Nuestra Señora de Agavanzal

Procediendo así para todos los embalses, obtendremos para cada uno de ellos, el régimen de caudales ecológicos. Esto se refleja en la tabla siguiente en la que también se añade la aportación equivalente en Hm³ / año. Se debe hacer notar que en el embalse de Barrios de Luna el Q de sequía coincide con QHPU 50%, ya que los caudales correspondientes al Q25% son extremadamente bajos.

RÉGIMEN CAUDALES ECOLÓGICOS mes a mes en m³ / s

EMBALSES		OCT	NOV	DIC	ENE	FEB	MAR	ABR	MAY	JUN	JUL	AGO	SEP	Aportación equiv (Hm ³ /año)
AGAVANZAL	Q MÍNIMO	2,438	3,020	3,522	3,622	3,357	3,831	3,963	3,645	2,659	2,438	2,425	2,438	98,150
	Q SEQUÍA	1,569	1,943	2,267	2,331	2,160	2,465	2,550	2,345	1,711	1,569	1,560	1,569	63,157
ÁGUEDA	Q MÍNIMO	0,224	0,329	0,261	0,667	0,574	0,607	0,690	0,657	0,440	0,210	0,204	0,210	13,295
	Q SEQUÍA	0,144	0,211	0,167	0,428	0,368	0,389	0,442	0,421	0,282	0,134	0,131	0,134	8,519
AGUILAR	Q MÍNIMO	2,329	2,325	2,290	2,177	2,177	2,177	2,177	2,177	2,438	2,393	2,623	2,570	73,213
	Q SEQUÍA	0,579	0,577	0,569	0,541	0,541	0,541	0,541	0,541	0,606	0,594	0,651	0,638	18,185
ALMENDRA	Q MÍNIMO	1,841	2,210	2,127	2,372	2,325	2,221	2,604	2,500	2,043	1,841	1,841	1,841	67,658
	Q SEQUÍA	1,346	1,616	1,555	1,734	1,700	1,623	1,903	1,828	1,494	1,346	1,346	1,346	49,466
BARRIOS	Q MÍNIMO	0,517	0,646	0,831	1,002	0,915	1,024	1,106	0,871	0,517	0,517	0,517	0,517	23,571
	Q SEQUÍA	0,171	0,214	0,275	0,331	0,303	0,339	0,366	0,288	0,171	0,171	0,171	0,171	7,796
CASARES	Q MÍNIMO	0,072	0,097	0,110	0,136	0,118	0,111	0,113	0,108	0,075	0,072	0,072	0,072	3,036
	Q SEQUÍA	0,054	0,074	0,084	0,103	0,090	0,084	0,086	0,082	0,057	0,054	0,054	0,054	2,301
CASTROVIDO	Q MÍNIMO	0,299	0,347	0,345	0,307	0,382	0,433	0,464	0,447	0,355	0,299	0,299	0,299	11,228
	Q SEQUÍA	0,046	0,054	0,054	0,048	0,059	0,067	0,072	0,069	0,055	0,046	0,046	0,046	1,744
CERVERA	Q MÍNIMO	0,231	0,353	0,320	0,242	0,275	0,253	0,330	0,245	0,241	0,201	0,201	0,201	8,119
	Q SEQUÍA	0,057	0,088	0,080	0,060	0,068	0,063	0,082	0,061	0,060	0,050	0,050	0,050	2,017
COGOTAS	Q MÍNIMO	0,325	0,325	0,361	0,513	0,534	0,532	0,593	0,497	0,325	0,325	0,325	0,325	13,059
	Q SEQUÍA	0,204	0,204	0,227	0,323	0,336	0,335	0,373	0,313	0,204	0,204	0,204	0,204	8,218
COMPUERTO	Q MÍNIMO	0,591	0,794	0,777	0,897	0,802	1,030	1,113	0,994	0,673	0,591	0,591	0,591	24,811
	Q SEQUÍA	0,473	0,635	0,621	0,717	0,642	0,824	0,891	0,795	0,538	0,473	0,473	0,473	19,849
CUERDA	Q MÍNIMO	0,530	0,609	0,723	0,701	0,723	0,776	0,855	0,860	0,580	0,530	0,530	0,530	20,879
	Q SEQUÍA	0,265	0,304	0,361	0,351	0,362	0,388	0,428	0,430	0,290	0,265	0,265	0,265	10,439
LINARES	Q MÍNIMO	0,227	0,227	0,278	0,344	0,353	0,342	0,363	0,346	0,253	0,227	0,227	0,227	8,961
	Q SEQUÍA	0,138	0,138	0,170	0,210	0,215	0,209	0,221	0,211	0,154	0,138	0,138	0,138	5,461
PONTÓN	Q MÍNIMO	0,104	0,104	0,171	0,280	0,270	0,276	0,286	0,268	0,152	0,104	0,104	0,104	5,825
	Q SEQUÍA	0,012	0,012	0,020	0,033	0,032	0,033	0,034	0,032	0,018	0,012	0,012	0,012	0,693
PORMA	Q MÍNIMO	1,218	1,341	1,462	1,688	1,559	1,749	2,061	1,815	1,314	1,205	1,205	1,205	46,819
	Q SEQUÍA	0,563	0,619	0,675	0,780	0,720	0,808	0,952	0,839	0,607	0,557	0,557	0,557	21,634
REQUEJADA	Q MÍNIMO	0,333	0,450	0,505	0,437	0,529	0,554	0,544	0,413	0,381	0,304	0,304	0,304	13,271
	Q SEQUÍA	0,083	0,112	0,126	0,109	0,131	0,138	0,135	0,103	0,095	0,076	0,076	0,076	3,296
RIAÑO	Q MÍNIMO	2,081	2,752	3,147	3,760	3,341	3,708	4,338	3,538	2,170	1,822	1,763	1,822	89,890
	Q SEQUÍA	1,203	1,591	1,819	2,173	1,931	2,143	2,507	2,045	1,254	1,053	1,019	1,053	51,953
STA TERESA	Q MÍNIMO	2,215	2,795	2,766	3,321	3,324	3,439	3,854	3,663	2,499	2,215	2,215	2,215	90,620
	Q SEQUÍA	0,910	1,148	1,136	1,364	1,365	1,413	1,583	1,505	1,027	0,910	0,910	0,910	37,230
UZQUIZA	Q MÍNIMO	0,295	0,478	0,542	0,580	0,585	0,595	0,663	0,659	0,381	0,295	0,295	0,295	14,861
	Q SEQUÍA	0,154	0,249	0,283	0,303	0,305	0,311	0,346	0,344	0,199	0,154	0,154	0,154	7,756
LAS VENCÍAS	Q MÍNIMO	0,607	0,659	0,642	0,716	0,802	0,761	0,782	0,813	0,646	0,607	0,607	0,607	21,645
	Q SEQUÍA	0,467	0,508	0,494	0,551	0,618	0,586	0,602	0,626	0,497	0,467	0,467	0,467	16,670
VILLAMECA	Q MÍNIMO	0,108	0,108	0,129	0,119	0,143	0,135	0,146	0,132	0,108	0,108	0,108	0,108	3,812
	Q SEQUÍA	0,069	0,069	0,083	0,076	0,091	0,086	0,094	0,085	0,069	0,069	0,069	0,069	2,440

Tabla 8. Régimen de caudales ecológicos mes a mes en m³ / s para la situación 1.

4.3. Situación 2. Puntos de Control especialmente relevantes.

Para fijar el régimen de caudales en estos puntos se ha procedido de manera similar a como se ha hecho en los embalses. A cada uno de estos puntos se les ha asignado uno de los 40 tramos de las masas simuladas; en concreto el más cercano, independientemente de que estuviera aguas arriba o aguas abajo del punto de control. Cabe indicar que, en la mayoría de los casos, estos puntos de control se encuentran ubicados en la propia masa simulada. Esto se muestra en la tabla siguiente:

RÍO	CÓDIGO E.A.	NOMBRE ESTACIÓN O PUNTO SINGULAR	Masa punto singular	Masa simulada
TERA	2099	MOZAR	50	50
ÓRBIGO	2075	LA MAGDALENA	74	48
ÓRBIGO	2060	CEBRONES	48	48
TUERTO	2077	VILLAMECA	200655	105
ESLA	2103	CISTIerna	822	38
ESLA	2111	VILLOMAR	38	38
PORMA	2112	SECOS	829	829
CARRIÓN	2134	GUARDO	149	153
CARRIÓN	2042	PALENCIA	153	153
PISUERGA	2024	ALAR DEL REY	88	90
PISUERGA	2019	SALINAS	57	90
PISUERGA	2133	HERRERA DE PISUERGA	90	90
PISUERGA	2097	VALLADOLID	668	260
ARLANZÓN	2032	VILLASUR HERREROS	186	186
DUERO	2002	GARRAY	323	323
DUERO	2132	QUINTANILLA	344	344
DUERO	2062	TORO	395	395
RIAZA	2010	LINARES	372	372
DURATÓN	2161	VENCIAS	831	831
TORMES	2087	SALAMANCA	680	545
ÁGUEDA	2137	CIUDAD RODRIGO	522	523
ADAJA	/	AGUAS ARRIBA ARÉVALO / ABAST MAN ARÉVALO	450	454
ADAJA	/	ABASTECIMIENTO MANCOMUNIDAD MEDINA-OLMEDO	454	454
ERESMA	2050	SEGOVIA	542	544
CURUENO	2063	TOLIBIA	823	829

Tabla 9. Lista de puntos singulares, masa a la que pertenecen y masa con la que se comparan.

La particularidad respecto a los embalses es que estos puntos no suelen coincidir con el principio o final de las masas y debido a este hecho no tenemos datos de caudales por métodos hidrológicos en el mismo punto. Esto se ha resuelto asimilando estos puntos al final de la masa de agua más cercana o al propio tramo de la masa simulada, puntos donde contamos con los caudales Q_{bas}, Q₂₁ y Q₂₅.

En la tabla siguiente se muestra, para cada uno de los puntos singulares, el punto a considerar los caudales hidrológicos Q_{bas}, Q₂₁ y Q₂₅.

RÍO	CÓDIGO E.A.	NOMBRE ESTACIÓN O PUNTO SINGULAR	PUNTO A CONSIDERAR LOS Qbas, Q21 y Q25
TERA	2099	MOZAR	ASIMILADO A FINAL DE MASA 50
ORBIGO	2075	LA MAGDALENA	ASIMILADO A FINAL DE MASA 74
ORBIGO	2060	CEBRONES	ASIMILADO A PUNTO DE CAMPO MASA SIMULADA 48
TUERTO	2077	VILLAMECA	ASIMILADO A FINAL DE MASA 200655
ESLA	2103	CISTIerna	ASIMILADO A FINAL DE MASA 822
ESLA	2111	VILLOMAR	ASIMILADO A PUNTO DE CAMPO MASA SIMULADA 38
PORMA	2112	SECOS	ASIMILADO A PUNTO DE CAMPO MASA SIMULADA 829
CARRIÓN	2134	GUARDO	ASIMILADO A FINAL DE MASA 149
CARRIÓN	2042	PALENCIA	ASIMILADO A FINAL DE MASA 153
PISUERGA	2024	ALAR DEL REY	ASIMILADO A FINAL DE MASA 88
PISUERGA	2019	SALINAS	ASIMILADO A FINAL DE MASA 57
PISUERGA	2133	HERRERA DE PISUERGA	ASIMILADO A PUNTO DE CAMPO MASA SIMULADA 90
PISUERGA	2097	VALLADOLID	ASIMILADO A FINAL DE MASA 668
ARLANZÓN	2032	VILLASUR HERREROS	ASIMILADO A PUNTO DE CAMPO MASA SIMULADA 186
DUERO	2002	GARRAY	ASIMILADO A PUNTO DE CAMPO MASA SIMULADA 323
DUERO	2132	QUINTANILLA	ASIMILADO A PUNTO DE CAMPO MASA SIMULADA 344
DUERO	2062	TORO	ASIMILADO A PUNTO DE CAMPO MASA SIMULADA 395
RIAZA	2010	LINARES	ASIMILADO A PUNTO DE CAMPO MASA SIMULADA 372
DURATÓN	2161	VENCIAS	ASIMILADO A PUNTO DE CAMPO MASA SIMULADA 831
TORMES	2087	SALAMANCA	ASIMILADO A FINAL DE MASA 680
ÁGUEDA	2137	CIUDAD RODRIGO	ASIMILADO A FINAL DE MASA 522
ADAJA	/	AGUAS ARRIBA ARÉVALO / ABAST MAN ARÉVALO	ASIMILADO A FINAL DE MASA 450
ADAJA	/	ABASTECIMIENTO MANCOMUNIDAD MEDINA-OLMEDO	ASIMILADO A FINAL DE MASA 454
ERESMA	2050	SEGOVIA	ASIMILADO A FINAL DE MASA 542
CURUENO	2063	TOLIBIA	ASIMILADO A FINAL DE MASA 823

Tabla 10. Lista de puntos singulares y masa de la que se adoptan los hidrológicos.

Una vez determinadas las equivalencias, se procede igual que en el caso de los embalses y obtenemos, para cada uno de los puntos singulares, el régimen de caudales ecológicos. Esto se refleja en la tabla siguiente en la que también se añade la aportación equivalente en $\text{Hm}^3 / \text{año}$.

ANEJO 4. CAUDALES ECOLÓGICOS.

RÉGIMEN CAUDALES MÍNIMOS mes a mes en m ³ / s														
PUNTOS SINGULARES		OCT	NOV	DIC	ENE	FEB	MAR	ABR	MAY	JUN	JUL	AGO	SEP	Aportacion equiv (Hm ³ /año)
MÓZAR DE VALVERDE	Q MÍNIMO	3,263	3,780	4,362	4,431	4,146	4,615	4,912	4,485	3,505	3,263	3,263	3,263	124,247
E.A. 2099	Q SEQUIA	2,100	2,433	2,807	2,851	2,668	2,969	3,161	2,886	2,255	2,100	2,100	2,100	79,949
VILLOMAR	Q MÍNIMO	3,724	4,879	5,602	6,010	5,705	6,438	7,086	6,081	4,081	3,593	3,563	3,593	158,481
E.A. 2111	Q SEQUIA	2,152	2,820	3,238	3,474	3,297	3,721	4,095	3,514	2,359	2,077	2,059	2,077	91,595
SECOS DE PORMA	Q MÍNIMO	3,195	3,553	3,844	4,147	3,972	4,525	4,607	4,316	3,182	3,010	3,010	3,010	116,575
EA 2112	Q SEQUIA	1,476	1,642	1,776	1,916	1,835	2,091	2,129	1,994	1,470	1,391	1,391	1,391	53,866
SEGOVIA	Q MÍNIMO	0,116	0,139	0,175	0,289	0,275	0,283	0,296	0,276	0,158	0,116	0,116	0,116	6,172
EA 2050	Q SEQUIA	0,014	0,017	0,021	0,034	0,033	0,034	0,035	0,033	0,019	0,014	0,014	0,014	0,735
AA AREVALO	Q MÍNIMO	0,411	0,411	0,448	0,635	0,659	0,664	0,730	0,611	0,411	0,411	0,411	0,411	16,310
	Q SEQUIA	0,259	0,259	0,282	0,400	0,415	0,418	0,460	0,385	0,259	0,259	0,259	0,259	10,264
ABAST MED-OLM	Q MÍNIMO	0,600	0,600	0,616	0,923	0,938	0,956	1,022	0,856	0,600	0,600	0,600	0,600	23,378
	Q SEQUIA	0,377	0,377	0,388	0,581	0,590	0,602	0,643	0,539	0,377	0,377	0,377	0,377	14,712
CEBRONES	Q MÍNIMO	3,705	4,026	5,113	5,469	5,320	6,183	6,055	5,415	3,705	3,705	3,705	3,705	147,380
E.A. 2060	Q SEQUIA	2,269	2,466	3,131	3,350	3,259	3,787	3,709	3,317	2,269	2,269	2,269	2,269	90,270
LA MAGDALENA	Q MÍNIMO	1,157	1,399	1,817	2,068	2,015	2,184	2,304	1,901	1,157	1,157	1,157	1,157	51,107
E.A. 2075	Q SEQUIA	0,708	0,857	1,113	1,266	1,234	1,338	1,411	1,164	0,708	0,708	0,708	0,708	31,303
VILLAMECA	Q MÍNIMO	0,108	0,108	0,129	0,119	0,143	0,135	0,146	0,132	0,108	0,108	0,108	0,108	3,812
E.A. 2077	Q SEQUIA	0,069	0,069	0,083	0,076	0,091	0,086	0,094	0,085	0,069	0,069	0,069	0,069	2,440
CISTIENA	Q MÍNIMO	3,102	3,988	4,704	5,166	4,747	5,432	6,094	5,176	3,378	2,907	2,841	2,907	132,459
E.A. 2103	Q SEQUIA	1,793	2,305	2,719	2,986	2,743	3,140	3,522	2,991	1,952	1,680	1,642	1,680	76,556
PALENCIA	Q MÍNIMO	2,915	3,614	3,597	3,800	3,531	4,487	4,555	4,346	2,968	2,915	2,915	2,915	111,853
E.A. 2042	Q SEQUIA	1,583	1,963	1,954	2,064	1,918	2,437	2,474	2,361	1,612	1,583	1,583	1,583	60,758
GUARDO	Q MÍNIMO	1,649	2,193	2,136	2,472	2,252	2,795	2,961	2,635	1,818	1,649	1,649	1,649	67,927
E.A. 2134	Q SEQUIA	0,896	1,191	1,160	1,343	1,223	1,518	1,608	1,431	0,988	0,896	0,896	0,896	36,898
ALAR DEL REY	Q MÍNIMO	3,006	3,179	3,179	3,006	3,006	3,013	3,006	3,006	3,279	3,230	3,260	3,178	98,147
E.A. 2024	Q SEQUIA	0,747	0,790	0,790	0,747	0,747	0,748	0,747	0,747	0,815	0,802	0,810	0,789	24,378
HERRERA DE PISUERGA	Q MÍNIMO	3,072	3,249	3,250	3,072	3,072	3,079	3,072	3,072	3,352	3,302	3,332	3,249	100,335
E.A. 2133	Q SEQUIA	0,763	0,807	0,807	0,763	0,763	0,765	0,763	0,763	0,833	0,820	0,828	0,807	24,921
VALLADOLID	Q MÍNIMO	14,306	14,521	15,051	16,165	16,808	18,865	18,806	19,071	14,951	14,306	14,306	14,306	503,053
E.A. 2097	Q SEQUIA	3,442	3,494	3,621	3,889	4,044	4,539	4,525	4,589	3,597	3,442	3,442	3,442	121,040
SALINAS DE PISUERGA	Q MÍNIMO	2,101	2,197	2,166	2,032	2,032	2,032	2,032	2,032	2,218	2,174	2,389	2,343	67,671
E.A. 2019	Q SEQUIA	0,522	0,546	0,538	0,505	0,505	0,505	0,505	0,505	0,551	0,540	0,593	0,582	16,808
VILLASUR DE HERREROS	Q MÍNIMO	0,320	0,516	0,595	0,616	0,631	0,646	0,715	0,707	0,414	0,320	0,320	0,320	16,061
E.A. 2032	Q SEQUIA	0,167	0,269	0,311	0,322	0,329	0,337	0,373	0,369	0,216	0,167	0,167	0,167	8,382
GARRAY	Q MÍNIMO	1,249	1,412	1,347	1,337	1,486	1,578	1,787	1,862	1,536	1,249	1,249	1,249	45,540
E.A. 2002	Q SEQUIA	0,624	0,706	0,674	0,669	0,743	0,789	0,893	0,931	0,768	0,624	0,624	0,624	22,770
QUINTANILLA DE ONÉSIMO	Q MÍNIMO	7,364	8,202	8,176	7,516	8,378	8,268	9,433	9,916	8,619	7,364	7,364	7,364	257,306
E.A. 2132	Q SEQUIA	4,346	4,840	4,825	4,435	4,944	4,879	5,566	5,851	5,087	4,346	4,346	4,346	151,844
TORO	Q MÍNIMO	14,072	14,690	15,073	15,731	15,796	17,512	19,094	18,609	15,076	14,072	14,072	14,072	493,656
E.A. 2062	Q SEQUIA	7,450	7,778	7,980	8,329	8,363	9,271	10,109	9,852	7,982	7,450	7,450	7,450	261,363
LINARES DEL ARROYO	Q MÍNIMO	0,233	0,233	0,283	0,349	0,357	0,346	0,368	0,351	0,259	0,233	0,233	0,233	9,122
E.A. 2010	Q SEQUIA	0,142	0,142	0,172	0,213	0,218	0,211	0,224	0,214	0,158	0,142	0,142	0,142	5,559
VENCÍAS	Q MÍNIMO	0,616	0,670	0,652	0,727	0,814	0,775	0,792	0,827	0,659	0,616	0,616	0,616	22,000
E.A. 2161	Q SEQUIA	0,475	0,516	0,502	0,560	0,627	0,597	0,610	0,637	0,508	0,475	0,475	0,475	16,944
SALAMANCA	Q MÍNIMO	3,842	4,590	4,772	5,250	5,213	5,014	5,940	5,595	4,359	3,842	3,842	3,842	147,287
E.A. 2087	Q SEQUIA	1,578	1,886	1,961	2,157	2,142	2,060	2,440	2,299	1,791	1,578	1,578	1,578	60,511
CIUDAD RODRIGO	Q MÍNIMO	0,858	0,973	0,858	1,771	1,569	1,591	1,982	1,836	1,379	0,858	0,858	0,858	40,369
E.A. 2137	Q SEQUIA	0,550	0,623	0,550	1,135	1,005	1,019	1,270	1,177	0,883	0,550	0,550	0,550	25,866
TOLIBIA	Q MÍNIMO	0,464	0,777	0,804	0,963	0,840	0,899	0,870	0,825	0,530	0,439	0,439	0,439	21,757
E.A. 2063	Q SEQUIA	0,214	0,359	0,371	0,445	0,388	0,415	0,402	0,381	0,245	0,203	0,203	0,203	10,053

Tabla 11. Régimen de caudales mínimos mes a mes en m³ / s para la situación 2.

4.4. Situación 3. Resto de masas de agua de la categoría río.

Al hablar del resto de masas de agua de la categoría río, nos estamos refiriendo a todas excepto las tratadas en las situaciones 1 y 2, embalses y puntos singulares respectivamente. En estas, el régimen de caudales ecológicos propuesto se ha fijado en los puntos anteriores.

En las masas de agua en las que se haya hecho muestreo hidrobiológico, y pertenezcan a esta situación 3, el caudal adoptado (Q_{bas}, Q₂₁ o Q₂₅) es el de la tabla 3 “elección final de equivalencias” y el caudal de sequía estará afectado por el porcentaje de la tabla 4 “equivalencias entre el Q HPU 50% y el Q HPU 25 % o caudal de sequía”.

En estas masas se propone como régimen de caudales ecológicos el correspondiente al caudal básico (Q_{bas}) en cada una de ellas. Se ha optado por este caudal porque es el que resulta más común en la decisión final de equivalencia en la comparación entre los caudales hidrobiológicos con los hidrológicos.

En las masas nº 377, 378, 200674, 394, 396, 397, 398, 200672 y 408, situadas en el río Duero, entre la desembocadura del Pisuerga y el embalse de Villalcampo, se ha adoptado como caudal ecológico el producto 0,5*Q_{bas}, en aras de mantener la coherencia con el caudal ecológico establecido en la E.A de Toro, ubicada en la masa 395.

En las masas nº 200654, 42, 43, 44, 45, 46, 47 y 49, ubicadas en los ríos Luna y Órbigo, se ha adoptado el caudal Q₂₁ como caudal ecológico, en lugar del caudal básico (Q_{bas}). Esto se hace para mantener la coherencia con los caudales ecológicos pedidos en las E.A. de la Magdalena y de Cebrones del Río.

No obstante, dentro del resto de masas de agua de la categoría río, merecen especial atención aquellas que por su localización se encuentran en las cabeceras más naturales de la red hidrográfica de la cuenca del Duero dado que a priori se mantiene un buen estado de conservación y presentan poca conflictividad en la gestión de recursos. Por ello, se han seleccionado 178 masas de agua situadas en cabeceras no antropizadas donde se propone un régimen de caudales ecológicos más exigente que en el resto de masas de la situación 3. En este caso, se propone como régimen de caudales ecológicos el Q₂₅, que es el que normalmente asigna un mayor caudal entre los índices hidrológicos aplicados (Q_{bas}, Q₂₁ o Q₂₅). Además se propone cambiar el factor de variación a lo largo del año, usando el factor 1, que es el que refleja más fielmente la variación de caudales naturales.

MASAS DE CABECERA NO ANTROPIZADAS								
2	31	133	207	246	302	467	535	621
3	32	134	208	247	303	477	560	622
4	33	138	209	254	306	478	561	623
6	35	141	210	256	312	479	562	624
7	36	145	212	259	313	484	570	627
8	52	162	216	273	314	485	571	632
9	54	163	217	278	319	486	578	633
10	58	166	218	279	320	491	582	634
11	59	167	219	283	325	492	583	637
12	60	168	220	284	326	493	584	638
13	61	169	221	286	329	496	585	700
14	69	174	223	287	336	497	586	710
15	71	175	226	288	337	498	587	802
16	72	176	228	289	417	518	588	803
17	73	179	229	290	418	519	590	809
18	78	182	231	291	419	520	591	812
21	98	201	239	294	423	527	595	814
22	107	204	240	299	431	528	608	816
23	112	205	242	300	456	529	609	
24	113	206	245	301	457	530	611	

Tabla 12. Masas de Cabecera No Antropizada.

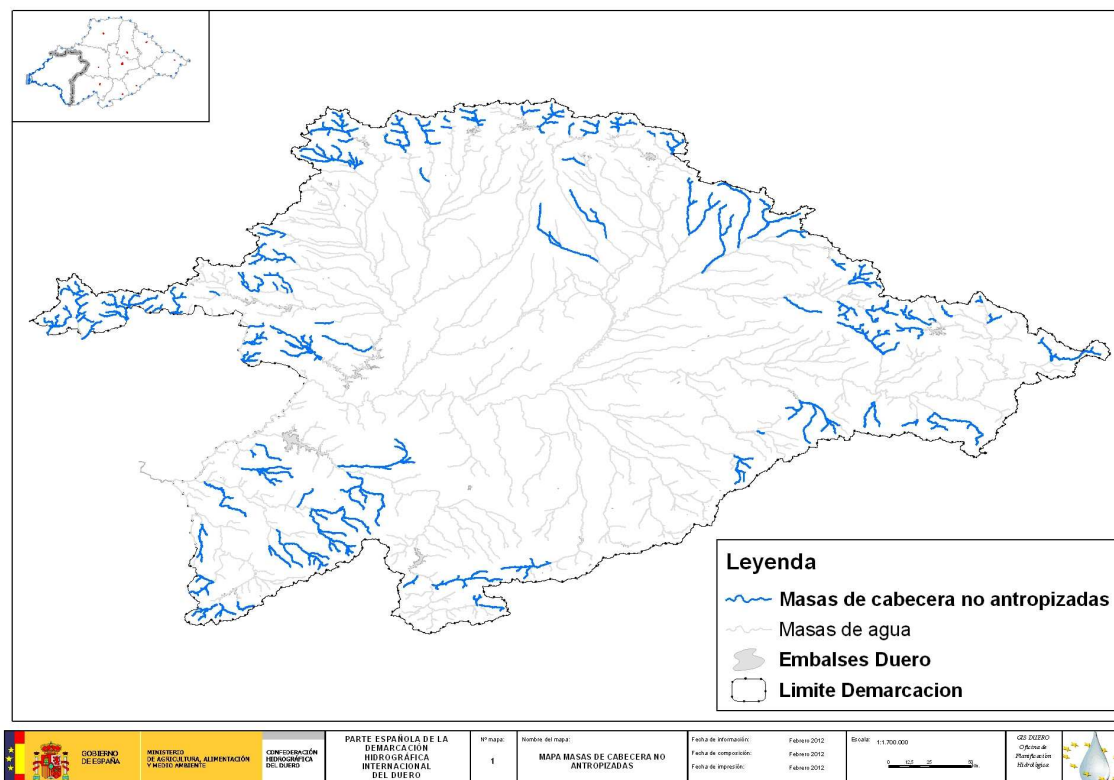


Figura 2. Distribución de las Masas de Cabecera No Antropizadas.

Para las 37 masas no permanentes, se adopta el mayor valor de los tres caudales siguientes: $Q_{básico}$, Q_{25} y Q mínimo de medias. Se propone además usar el factor de variación 1 dado que, al igual que ocurre en las masas de cabecera no antropizadas, refleja con mayor fidelidad la variación de este tipo de caudales. Se debe tener en cuenta que no tienen cese mensual todas las masas de este tipo, ya que si se secan pocos días al año y además esos días no se concentran en un mes determinado no se le asigna periodo de cese.

Además, en los casos en los que ese Q_{bas} o $X \cdot Q_{25}$ dé lugar a aportaciones muy pequeñas, entendidas éstas como menores del 5% de la aportación natural anual de la propia masa, se ajusta a un caudal mínimo del 5% de la aportación natural.

Para estimar el régimen de caudales de sequía, se va a suponer que es la misma proporción para todas las masas. Así, se va a asimilar a la media del ratio $Q_{HPU 25\%} / Q_{HPU 50\%}$ de las masas simuladas. Este valor está en torno al 50%. Por tanto, el caudal de sequía será la mitad que el caudal mínimo propuesto.

A continuación se presentan el resto de las masas de agua con la propuesta de caudales mínimos y caudales de sequía.

CÓDIGO MASA	CAUDALES (m3/s)	Tipo masa	OCT	NOV	DIC	ENE	FEB	MAR	ABR	MAY	JUN	JUL	AGO	SEP	Aportación equiv (Hm3/año)
1	Q MÍNIMO		0,118	0,169	0,186	0,234	0,218	0,238	0,259	0,204	0,123	0,107	0,103	0,107	5,419
	Q SEQUÍA		0,059	0,084	0,093	0,117	0,109	0,119	0,129	0,102	0,062	0,053	0,052	0,053	2,709
2	Q MÍNIMO	C.N.A.	1,471	1,793	2,102	1,848	1,778	2,372	2,383	2,066	1,327	0,773	0,632	0,791	50,785
	Q SEQUÍA		0,736	0,896	1,051	0,924	0,889	1,186	1,192	1,033	0,664	0,387	0,316	0,395	25,393
3	Q MÍNIMO	C.N.A.	0,318	0,355	0,377	0,379	0,381	0,505	0,555	0,484	0,338	0,229	0,223	0,239	11,515
	Q SEQUÍA		0,159	0,177	0,189	0,190	0,191	0,252	0,278	0,242	0,169	0,115	0,111	0,120	5,757
4	Q MÍNIMO	C.N.A.	1,586	1,825	2,160	2,090	1,981	2,504	2,700	2,295	1,622	1,213	1,136	1,141	58,461
	Q SEQUÍA		0,793	0,913	1,080	1,045	0,991	1,252	1,350	1,148	0,811	0,606	0,568	0,571	29,230
5	Q MÍNIMO		0,363	0,513	0,580	0,700	0,664	0,715	0,801	0,616	0,382	0,327	0,325	0,327	16,561
	Q SEQUÍA		0,181	0,256	0,290	0,350	0,332	0,358	0,401	0,308	0,191	0,163	0,162	0,163	8,280
6	Q MÍNIMO	C.N.A.	0,308	0,436	0,547	0,534	0,488	0,557	0,542	0,469	0,351	0,253	0,221	0,198	12,876
	Q SEQUÍA		0,154	0,218	0,274	0,267	0,244	0,279	0,271	0,234	0,175	0,127	0,110	0,099	6,438
7	Q MÍNIMO	C.N.A.	0,539	0,711	0,905	0,850	0,753	0,867	0,889	0,765	0,484	0,292	0,235	0,282	19,884
	Q SEQUÍA		0,270	0,356	0,452	0,425	0,377	0,434	0,445	0,383	0,242	0,146	0,118	0,141	9,942
8	Q MÍNIMO	C.N.A.	0,342	0,444	0,571	0,531	0,469	0,542	0,561	0,497	0,317	0,189	0,152	0,182	12,595
	Q SEQUÍA		0,171	0,222	0,285	0,265	0,235	0,271	0,280	0,248	0,159	0,095	0,076	0,091	6,298
9	Q MÍNIMO	C.N.A.	0,386	0,395	0,420	0,362	0,393	0,611	0,698	0,618	0,450	0,321	0,286	0,268	13,693
	Q SEQUÍA		0,193	0,198	0,210	0,181	0,197	0,305	0,349	0,309	0,225	0,161	0,143	0,134	6,847
10	Q MÍNIMO	C.N.A.	0,377	0,428	0,440	0,415	0,380	0,643	0,618	0,518	0,362	0,230	0,205	0,235	12,752
	Q SEQUÍA		0,188	0,214	0,220	0,208	0,190	0,322	0,309	0,259	0,181	0,115	0,102	0,117	6,376
11	Q MÍNIMO	C.N.A.	0,586	0,685	0,700	0,665	0,638	0,818	0,752	0,687	0,440	0,272	0,235	0,261	17,700
	Q SEQUÍA		0,293	0,343	0,350	0,332	0,319	0,409	0,376	0,344	0,220	0,136	0,118	0,131	8,850
12	Q MÍNIMO	C.N.A.	0,428	0,575	0,813	0,802	0,741	0,870	0,857	0,706	0,478	0,321	0,256	0,248	18,627
	Q SEQUÍA		0,214	0,288	0,407	0,401	0,370	0,435	0,429	0,353	0,239	0,161	0,128	0,124	9,314
13	Q MÍNIMO	C.N.A.	0,761	0,907	0,989	0,936	0,865	1,289	1,225	1,040	0,726	0,487	0,429	0,480	26,629
	Q SEQUÍA		0,381	0,453	0,494	0,468	0,433	0,645	0,612	0,520	0,363	0,243	0,215	0,240	13,315
14	Q MÍNIMO	C.N.A.	0,307	0,399	0,519	0,495	0,435	0,479	0,456	0,390	0,287	0,211	0,186	0,202	11,462
	Q SEQUÍA		0,153	0,199	0,259	0,247	0,217	0,239	0,228	0,195	0,144	0,105	0,093	0,101	5,731
15	Q MÍNIMO	C.N.A.	1,323	1,635	1,927	1,866	1,685	2,188	2,079	1,778	1,266	0,886	0,779	0,857	47,995
	Q SEQUÍA		0,661	0,818	0,963	0,933	0,843	1,094	1,039	0,889	0,633	0,443	0,390	0,428	23,997
16	Q MÍNIMO	C.N.A.	1,507	1,887	2,287	2,239	2,005	2,461	2,347	2,016	1,444	1,023	0,898	0,983	55,412
	Q SEQUÍA		0,754	0,944	1,143	1,120	1,002	1,231	1,174	1,008	0,722	0,511	0,449	0,492	27,706
17	Q MÍNIMO	C.N.A.	0,751	0,979	1,236	1,170	1,027	1,134	1,096	0,989	0,741	0,526	0,454	0,497	27,838
	Q SEQUÍA		0,375	0,489	0,618	0,585	0,513	0,567	0,548	0,495	0,370	0,263	0,227	0,248	13,919
18	Q MÍNIMO	C.N.A.	2,461	3,119	3,868	3,765	3,339	3,893	3,734	3,270	2,398	1,712	1,493	1,626	91,079
	Q SEQUÍA		1,230	1,560	1,934	1,883	1,670	1,947	1,867	1,635	1,199	0,856	0,746	0,813	45,540
20	Q MÍNIMO		1,151	1,455	1,635	1,995	1,735	1,902	2,005	1,865	1,275	1,151	1,151	1,151	48,520
	Q SEQUÍA		0,576	0,727	0,817	0,997	0,868	0,951	1,003	0,933	0,638	0,576	0,576	0,576	24,260
21	Q MÍNIMO	C.N.A.	0,918	1,020	1,079	1,015	0,973	1,387	1,213	1,045	0,767	0,589	0,566	0,596	29,350
	Q SEQUÍA		0,459	0,510	0,540	0,508	0,486	0,693	0,607	0,523	0,384	0,294	0,283	0,298	14,675
22	Q MÍNIMO	C.N.A.	0,075	0,103	0,127	0,127	0,118	0,128	0,129	0,104	0,080	0,056	0,049	0,049	3,003
	Q SEQUÍA		0,037	0,051	0,064	0,064	0,059	0,064	0,064	0,052	0,040	0,028	0,025	0,024	1,502
23	Q MÍNIMO	C.N.A.	1,007	1,392	1,805	1,717	1,576	1,765	1,760	1,498	1,084	0,764	0,661	0,631	41,113
	Q SEQUÍA		0,503	0,696	0,902	0,858	0,788	0,883	0,880	0,749	0,542	0,382	0,331	0,315	20,556
24	Q MÍNIMO	C.N.A.	0,220	0,277	0,309	0,301	0,276	0,302	0,266	0,245	0,170	0,112	0,097	0,105	7,031
	Q SEQUÍA		0,110	0,139	0,154	0,150	0,138	0,151	0,133	0,123	0,085	0,056	0,048	0,052	3,516
25	Q MÍNIMO		0,061	0,082	0,073	0,068	0,080	0,083	0,084	0,081	0,063	0,061	0,061	0,061	2,256
	Q SEQUÍA		0,031	0,041	0,037	0,034	0,040	0,041	0,042	0,041	0,032	0,031	0,031	0,031	1,128
26	Q MÍNIMO		1,562	1,682	1,862	1,996	1,871	2,106	2,435	2,230	1,578	1,488	1,488	1,488	57,244
	Q SEQUÍA		0,781	0,841	0,931	0,998	0,935	1,053	1,218	1,115	0,789	0,744	0,744	0,744	28,622
27	Q MÍNIMO		1,964	2,260	2,383	2,492	2,483	2,791	3,052	2,790	2,010	1,934	1,934	1,934	73,625
	Q SEQUÍA		0,982	1,130	1,192	1,246	1,241	1,395	1,526	1,395	1,005	0,967	0,967	0,967	36,812
28	Q MÍNIMO		0,164	0,202	0,191	0,186	0,215	0,222	0,240	0,216	0,172	0,164	0,164	0,164	6,036
	Q SEQUÍA		0,082	0,101	0,095	0,093	0,107	0,111	0,120	0,108	0,086	0,082	0,082	0,082	3,018
29	Q MÍNIMO		1,788	2,044	2,159	2,249	2,251	2,527	2,751	2,517	1,817	1,761	1,761	1,761	66,692
	Q SEQUÍA		0,894	1,022	1,080	1,125	1,125	1,264	1,376	1,259	0,908	0,881	0,881	0,881	33,346
31	Q MÍNIMO	C.N.A.	0,912	1,039	1,178	1,100	1,010	1,276	1,337	1,239	0,876	0,581	0,488	0,487	30,278
	Q SEQUÍA		0,456	0,520	0,589	0,550	0,505	0,638	0,669	0,619	0,438	0,290	0,244	0,243	15,139
32	Q MÍNIMO	C.N.A.	1,275	1,473	1,635	1,572	1,471	1,867	1,623	1,421	1,076	0,850	0,820	0,849	41,858
	Q SEQUÍA		0,637	0,736	0,817	0,786	0,736	0,933	0,812	0,710	0,538	0,425	0,410	0,425	20,929
33	Q MÍNIMO	C.N.A.	2,244	2,658	3,114	2,984	2,763	3,201	2,740	2,468	1,895	1,510	1,441	1,491	74,885
	Q SEQUÍA		1,122	1,329	1,557	1,492	1,382	1,600	1,370	1,234	0,948	0,755	0,721	0,745	37,442
34	Q MÍNIMO		1,082	1,410	1,389	1,622	1,560	1,628	1,594	1,545	1,082	1,082	1,082	1,082	42,428
	Q SEQUÍA		0,541	0,705	0,694	0,811	0,780	0,814	0,797	0,773	0,541	0,541	0,541	0,541	21,214

ANEJO 4. CAUDALES ECOLÓGICOS.

CÓDIGO MASA	CAUDALES (m3/s)	Tipo masa	OCT	NOV	DIC	ENE	FEB	MAR	ABR	MAY	JUN	JUL	AGO	SEP	Aportacion equiv (Hm3/año)
35	Q MÍNIMO	C.N.A.	0,068	0,093	0,114	0,095	0,091	0,116	0,123	0,108	0,073	0,047	0,040	0,042	2,650
	Q SEQUÍA		0,034	0,046	0,057	0,048	0,045	0,058	0,061	0,054	0,036	0,024	0,020	0,021	1,325
36	Q MÍNIMO	C.N.A.	0,162	0,202	0,282	0,277	0,239	0,233	0,235	0,202	0,137	0,090	0,075	0,089	5,834
	Q SEQUÍA		0,081	0,101	0,141	0,138	0,120	0,117	0,117	0,101	0,069	0,045	0,038	0,044	2,917
39	Q MÍNIMO		2,726	3,489	3,598	4,254	3,854	4,172	4,341	4,175	2,756	2,726	2,726	2,726	109,121
	Q SEQUÍA		1,363	1,745	1,799	2,127	1,927	2,086	2,170	2,088	1,378	1,363	1,363	1,363	54,561
40	Q MÍNIMO		8,515	9,814	10,780	11,997	11,401	12,456	13,013	12,051	8,209	7,995	7,995	7,995	321,030
	Q SEQUÍA		4,257	4,907	5,390	5,999	5,700	6,228	6,507	6,025	4,105	3,998	3,998	3,998	160,515
42	Q MÍNIMO	Órbigo	1,110	1,314	1,669	1,854	1,842	2,056	2,100	1,840	1,110	1,110	1,110	1,110	47,847
	Q SEQUÍA		0,555	0,657	0,834	0,927	0,921	1,028	1,050	0,920	0,555	0,555	0,555	0,555	23,923
43	Q MÍNIMO	Órbigo	2,139	2,528	3,208	3,598	3,414	4,038	3,922	3,385	2,139	2,139	2,139	2,139	91,365
	Q SEQUÍA		1,070	1,264	1,604	1,799	1,707	2,019	1,961	1,693	1,070	1,070	1,070	1,070	45,682
44	Q MÍNIMO	Órbigo	2,182	2,576	3,257	3,649	3,461	4,100	3,988	3,452	2,182	2,182	2,182	2,182	92,954
	Q SEQUÍA		1,091	1,288	1,629	1,824	1,731	2,050	1,994	1,726	1,091	1,091	1,091	1,091	46,477
45	Q MÍNIMO	Órbigo	2,264	2,661	3,340	3,735	3,542	4,204	4,103	3,538	2,264	2,264	2,264	2,264	95,717
	Q SEQUÍA		1,132	1,331	1,670	1,867	1,771	2,102	2,051	1,769	1,132	1,132	1,132	1,132	47,858
46	Q MÍNIMO	Órbigo	2,270	2,668	3,346	3,742	3,549	4,213	4,112	3,544	2,270	2,270	2,270	2,270	95,923
	Q SEQUÍA		1,135	1,334	1,673	1,871	1,774	2,106	2,056	1,772	1,135	1,135	1,135	1,135	47,962
47	Q MÍNIMO	Órbigo	3,476	3,788	4,813	5,158	5,021	5,863	5,735	5,117	3,476	3,476	3,476	3,476	138,897
	Q SEQUÍA		1,738	1,894	2,407	2,579	2,510	2,932	2,868	2,558	1,738	1,738	1,738	1,738	69,448
49	Q MÍNIMO	Órbigo	4,328	4,818	6,026	6,365	6,175	7,181	7,029	6,420	4,328	4,328	4,328	4,328	172,479
	Q SEQUÍA		2,164	2,409	3,013	3,183	3,087	3,590	3,514	3,210	2,164	2,164	2,164	2,164	86,239
51	Q MÍNIMO		0,151	0,212	0,162	0,167	0,213	0,238	0,259	0,225	0,165	0,151	0,151	0,151	5,886
	Q SEQUÍA		0,075	0,106	0,081	0,083	0,106	0,119	0,129	0,112	0,083	0,075	0,075	0,075	2,943
52	Q MÍNIMO	C.N.A.	0,415	0,456	0,510	0,452	0,419	0,525	0,578	0,568	0,412	0,256	0,212	0,227	13,218
	Q SEQUÍA		0,208	0,228	0,255	0,226	0,210	0,263	0,289	0,284	0,206	0,128	0,106	0,114	6,609
53	Q MÍNIMO		0,033	0,051	0,047	0,049	0,062	0,074	0,071	0,050	0,045	0,033	0,033	0,033	1,519
	Q SEQUÍA		0,016	0,026	0,024	0,024	0,031	0,037	0,036	0,025	0,023	0,016	0,016	0,016	0,759
54	Q MÍNIMO	C.N.A.	0,139	0,182	0,235	0,220	0,197	0,239	0,222	0,193	0,136	0,097	0,084	0,080	5,323
	Q SEQUÍA		0,069	0,091	0,118	0,110	0,099	0,120	0,111	0,097	0,068	0,049	0,042	0,040	2,662
55	Q MÍNIMO		0,294	0,338	0,302	0,268	0,268	0,283	0,268	0,285	0,268	0,273	0,291		8,946
	Q SEQUÍA		0,147	0,169	0,151	0,134	0,134	0,134	0,141	0,134	0,142	0,134	0,137	0,146	4,473
56	Q MÍNIMO		0,105	0,083	0,074	0,074	0,074	0,074	0,074	0,074	0,133	0,156	0,175	0,170	3,326
	Q SEQUÍA		0,052	0,042	0,037	0,037	0,037	0,037	0,037	0,037	0,066	0,078	0,088	0,085	1,663
58	Q MÍNIMO	C.N.A.	0,948	1,193	1,471	1,501	1,394	1,420	1,394	1,240	0,986	0,763	0,668	0,685	35,872
	Q SEQUÍA		0,474	0,597	0,736	0,750	0,697	0,710	0,697	0,620	0,493	0,382	0,334	0,343	17,936
59	Q MÍNIMO	C.N.A.	0,174	0,228	0,275	0,296	0,279	0,277	0,263	0,238	0,193	0,152	0,130	0,129	6,909
	Q SEQUÍA		0,087	0,114	0,138	0,148	0,139	0,138	0,131	0,119	0,096	0,076	0,065	0,065	3,455
60	Q MÍNIMO	C.N.A.	0,961	1,209	1,491	1,524	1,417	1,441	1,416	1,261	1,006	0,780	0,682	0,697	36,445
	Q SEQUÍA		0,481	0,604	0,746	0,762	0,708	0,721	0,708	0,630	0,503	0,390	0,341	0,349	18,223
61	Q MÍNIMO	C.N.A.	0,216	0,272	0,357	0,416	0,398	0,371	0,377	0,350	0,290	0,228	0,191	0,173	9,545
	Q MÍNIMO		0,108	0,136	0,178	0,208	0,199	0,186	0,189	0,175	0,145	0,114	0,095	0,086	4,773
63	Q SEQUÍA		0,055	0,064	0,082	0,089	0,093	0,098	0,105	0,089	0,055	0,055	0,055	0,055	2,343
	Q MÍNIMO		0,027	0,032	0,041	0,044	0,047	0,049	0,053	0,045	0,027	0,027	0,027	0,027	1,172
64	Q SEQUÍA		0,388	0,462	0,584	0,648	0,637	0,677	0,730	0,602	0,388	0,388	0,388	0,388	16,487
	Q MÍNIMO		0,194	0,231	0,292	0,324	0,318	0,338	0,365	0,301	0,194	0,194	0,194	0,194	8,244
65	Q SEQUÍA		0,389	0,463	0,586	0,649	0,638	0,678	0,732	0,603	0,389	0,389	0,389	0,389	16,528
	Q MÍNIMO		0,195	0,232	0,293	0,325	0,319	0,339	0,366	0,302	0,195	0,195	0,195	0,195	8,264
66	Q MÍNIMO		0,523	0,588	0,582	0,592	0,653	0,670	0,713	0,657	0,543	0,523	0,523	0,523	18,610
	Q SEQUÍA		0,261	0,294	0,291	0,296	0,326	0,335	0,356	0,329	0,271	0,261	0,261	0,261	9,305
67	Q MÍNIMO		0,853	0,938	0,950	0,928	1,036	1,057	1,122	1,050	0,877	0,853	0,853	0,853	29,859
	Q SEQUÍA		0,427	0,469	0,475	0,464	0,518	0,529	0,561	0,525	0,438	0,427	0,427	0,427	14,929
68	Q MÍNIMO		0,191	0,294	0,263	0,198	0,231	0,210	0,274	0,201	0,197	0,167	0,167	0,167	6,717
	Q SEQUÍA		0,095	0,147	0,131	0,099	0,116	0,105	0,137	0,100	0,099	0,084	0,084	0,084	3,359
69	Q MÍNIMO	C.N.A.	0,142	0,155	0,149	0,129	0,136	0,173	0,193	0,185	0,137	0,101	0,087	0,090	4,403
	Q SEQUÍA		0,071	0,077	0,074	0,064	0,068	0,086	0,096	0,093	0,069	0,050	0,043	0,045	2,201
70	Q MÍNIMO	HBO	0,171	0,220	0,178	0,171	0,171	0,188	0,211	0,179	0,214	0,183	0,171	0,171	5,856
	Q SEQUÍA		0,122	0,157	0,127	0,122	0,122	0,134	0,150	0,128	0,152	0,130	0,122	0,122	4,172

CÓDIGO MASA	CAUDALES (m3/s)	Tipo masa	OCT	NOV	DIC	ENE	FEB	MAR	ABR	MAY	JUN	JUL	AGO	SEP	Aportación equiv (Hm3/año)
71	Q MÍNIMO	C.N.A.	0,246	0,287	0,326	0,331	0,317	0,298	0,333	0,297	0,255	0,216	0,193	0,189	8,632
	Q SEQUÍA		0,123	0,144	0,163	0,165	0,159	0,149	0,167	0,148	0,127	0,108	0,096	0,095	4,316
72	Q MÍNIMO	C.N.A.	0,059	0,073	0,088	0,092	0,091	0,078	0,089	0,080	0,067	0,052	0,042	0,041	2,236
	Q SEQUÍA		0,030	0,037	0,044	0,046	0,045	0,039	0,045	0,040	0,033	0,026	0,021	0,021	1,118
73	Q MÍNIMO	C.N.A.	0,445	0,539	0,631	0,693	0,683	0,588	0,663	0,587	0,498	0,411	0,357	0,347	16,900
	Q SEQUÍA		0,222	0,270	0,315	0,346	0,342	0,294	0,331	0,294	0,249	0,206	0,179	0,173	8,450
75	Q MÍNIMO		0,162	0,229	0,246	0,298	0,272	0,285	0,293	0,231	0,158	0,158	0,158	0,158	6,949
	Q SEQUÍA		0,081	0,114	0,123	0,149	0,136	0,142	0,146	0,115	0,079	0,079	0,079	0,079	3,474
76	Q MÍNIMO		0,291	0,387	0,384	0,435	0,426	0,471	0,459	0,401	0,282	0,282	0,282	0,282	11,507
	Q SEQUÍA		0,145	0,194	0,192	0,217	0,213	0,235	0,229	0,201	0,141	0,141	0,141	0,141	5,754
77	Q MÍNIMO		0,073	0,095	0,076	0,083	0,099	0,103	0,121	0,103	0,077	0,073	0,073	0,073	2,746
	Q SEQUÍA		0,036	0,048	0,038	0,041	0,049	0,051	0,060	0,051	0,039	0,036	0,036	0,036	1,373
78	Q MÍNIMO	C.N.A.	0,230	0,270	0,334	0,303	0,284	0,264	0,289	0,246	0,184	0,158	0,145	0,153	7,511
	Q SEQUÍA		0,115	0,135	0,167	0,152	0,142	0,132	0,145	0,123	0,092	0,079	0,072	0,076	3,755
79	Q MÍNIMO		0,403	0,450	0,401	0,359	0,359	0,359	0,359	0,378	0,374	0,359	0,361	0,361	11,875
	Q SEQUÍA		0,201	0,225	0,200	0,179	0,179	0,179	0,179	0,189	0,187	0,179	0,179	0,180	5,938
80	Q MÍNIMO		0,470	0,511	0,460	0,413	0,413	0,413	0,413	0,432	0,432	0,432	0,432	0,423	13,683
	Q SEQUÍA		0,235	0,256	0,230	0,206	0,206	0,206	0,206	0,206	0,216	0,216	0,206	0,211	6,842
81	Q MÍNIMO		0,045	0,047	0,045	0,042	0,042	0,042	0,042	0,042	0,044	0,046	0,042	0,043	1,368
	Q SEQUÍA		0,022	0,024	0,022	0,021	0,021	0,021	0,021	0,021	0,022	0,023	0,021	0,021	0,684
82	Q MÍNIMO		0,039	0,039	0,039	0,039	0,044	0,059	0,059	0,072	0,040	0,039	0,039	0,039	1,438
	Q SEQUÍA		0,019	0,019	0,019	0,019	0,022	0,029	0,030	0,036	0,020	0,019	0,019	0,019	0,719
83	Q MÍNIMO		0,019	0,025	0,022	0,021	0,025	0,025	0,026	0,021	0,023	0,019	0,019	0,019	0,693
	Q SEQUÍA		0,009	0,012	0,011	0,011	0,013	0,013	0,013	0,011	0,012	0,009	0,009	0,009	0,347
84	Q MÍNIMO		0,546	0,677	0,557	0,546	0,553	0,579	0,620	0,546	0,648	0,569	0,546	0,546	18,215
	Q SEQUÍA		0,273	0,338	0,278	0,273	0,276	0,289	0,310	0,273	0,324	0,285	0,273	0,273	9,108
85	Q MÍNIMO		2,354	2,357	2,319	2,222	2,222	2,222	2,222	2,222	2,485	2,432	2,653	2,599	74,414
	Q SEQUÍA		1,177	1,178	1,159	1,111	1,111	1,111	1,111	1,111	1,243	1,216	1,327	1,300	37,207
86	Q MÍNIMO		1,717	1,819	1,811	1,717	1,717	1,729	1,717	1,717	1,901	1,847	1,901	1,852	56,357
	Q SEQUÍA		0,858	0,909	0,905	0,858	0,858	0,864	0,858	0,858	0,950	0,923	0,950	0,926	28,179
87	Q MÍNIMO		1,789	1,907	1,908	1,789	1,789	1,811	1,789	1,789	1,967	1,915	1,957	1,909	58,656
	Q SEQUÍA		0,894	0,953	0,954	0,894	0,894	0,906	0,894	0,894	0,983	0,957	0,978	0,955	29,328
89	Q MÍNIMO		0,146	0,158	0,158	0,138	0,138	0,138	0,138	0,138	0,146	0,150	0,138	0,143	4,540
	Q SEQUÍA		0,073	0,079	0,079	0,069	0,069	0,069	0,069	0,069	0,073	0,075	0,069	0,071	2,270
91	Q MÍNIMO		0,054	0,065	0,058	0,053	0,053	0,053	0,053	0,053	0,059	0,056	0,053	0,055	1,747
	Q SEQUÍA		0,027	0,032	0,029	0,026	0,027	0,026	0,026	0,026	0,029	0,028	0,026	0,027	0,873
93	Q MÍNIMO		0,030	0,035	0,032	0,029	0,036	0,039	0,042	0,044	0,032	0,029	0,029	0,029	1,070
	Q SEQUÍA		0,015	0,018	0,016	0,015	0,018	0,019	0,021	0,022	0,016	0,015	0,015	0,015	0,535
94	Q MÍNIMO		0,063	0,065	0,070	0,067	0,073	0,073	0,078	0,076	0,065	0,063	0,063	0,063	2,148
	Q SEQUÍA		0,031	0,032	0,035	0,034	0,037	0,036	0,039	0,038	0,032	0,031	0,031	0,031	1,074
95	Q MÍNIMO		0,012	0,013	0,015	0,012	0,014	0,013	0,014	0,014	0,012	0,012	0,012	0,012	0,405
	Q SEQUÍA		0,006	0,006	0,008	0,006	0,007	0,007	0,007	0,007	0,006	0,006	0,006	0,006	0,203
96	Q MÍNIMO		0,031	0,031	0,037	0,033	0,041	0,038	0,042	0,038	0,031	0,031	0,031	0,031	1,084
	Q SEQUÍA		0,015	0,015	0,018	0,017	0,020	0,019	0,021	0,019	0,015	0,015	0,015	0,015	0,542
97	Q MÍNIMO		0,020	0,020	0,021	0,020	0,023	0,030	0,028	0,025	0,020	0,020	0,020	0,020	0,701
	Q SEQUÍA		0,010	0,010	0,011	0,010	0,012	0,015	0,014	0,013	0,010	0,010	0,010	0,010	0,351
98	Q MÍNIMO	C.N.A.	0,040	0,051	0,077	0,080	0,066	0,060	0,063	0,053	0,039	0,033	0,030	0,029	1,633
	Q SEQUÍA		0,020	0,025	0,039	0,040	0,033	0,030	0,031	0,027	0,020	0,017	0,015	0,015	0,817
99	Q MÍNIMO		0,041	0,041	0,049	0,045	0,053	0,051	0,055	0,050	0,041	0,041	0,041	0,041	1,434
	Q SEQUÍA		0,020	0,020	0,024	0,022	0,026	0,026	0,027	0,025	0,020	0,020	0,020	0,020	0,717
100	Q MÍNIMO		0,075	0,075	0,087	0,083	0,092	0,095	0,101	0,090	0,075	0,075	0,075	0,075	2,619
	Q SEQUÍA		0,037	0,037	0,043	0,041	0,046	0,047	0,050	0,045	0,037	0,037	0,038	0,037	1,309
101	Q MÍNIMO		0,021	0,021	0,025	0,023	0,025	0,027	0,029	0,027	0,021	0,021	0,021	0,021	0,742
	Q SEQUÍA		0,011	0,011	0,013	0,012	0,013	0,013	0,015	0,013	0,011	0,011	0,011	0,011	0,371
102	Q MÍNIMO		0,176	0,176	0,204	0,195	0,215	0,223	0,236	0,214	0,176	0,176	0,176	0,176	6,151
	Q SEQUÍA		0,088	0,088	0,102	0,097	0,108	0,111	0,118	0,107	0,088	0,088	0,088	0,088	3,076
103	Q MÍNIMO		0,019	0,019	0,021	0,021	0,023	0,023	0,025	0,024	0,019	0,019	0,020	0,019	0,665
	Q SEQUÍA		0,010	0,010	0,011	0,011	0,011	0,011	0,013	0,012	0,010	0,010	0,010	0,010	0,332
104	Q MÍNIMO		0,070	0,070	0,082	0,078	0,085	0,086	0,094	0,087	0,070	0,070	0,070	0,070	2,447
	Q SEQUÍA		0,035	0,035	0,041	0,039	0,042	0,043	0,047	0,044	0,035	0,035	0,035	0,035	1,224

ANEJO 4. CAUDALES ECOLÓGICOS.

CÓDIGO MASA	CAUDALES (m3/s)	Tipo masa	OCT	NOV	DIC	ENE	FEB	MAR	ABR	MAY	JUN	JUL	AGO	SEP	Aportación equiv (Hm3/año)
105	Q MÍNIMO	HBO	1,042	1,042	1,215	1,147	1,260	1,293	1,400	1,289	1,042	1,042	1,042	1,042	36,397
	Q SEQUÍA		0,667	0,667	0,778	0,735	0,807	0,828	0,896	0,825	0,667	0,667	0,667	0,667	23,301
106	Q MÍNIMO		0,081	0,088	0,086	0,086	0,094	0,107	0,112	0,102	0,081	0,081	0,081	0,081	2,832
	Q SEQUÍA		0,040	0,044	0,043	0,043	0,047	0,053	0,056	0,051	0,040	0,040	0,040	0,040	1,416
107	Q MÍNIMO	C.N.A.	0,161	0,212	0,255	0,302	0,295	0,263	0,297	0,246	0,206	0,169	0,150	0,141	7,077
	Q SEQUÍA		0,081	0,106	0,128	0,151	0,147	0,132	0,149	0,123	0,103	0,085	0,075	0,071	3,539
108	Q MÍNIMO		0,029	0,029	0,031	0,031	0,032	0,029	0,032	0,031	0,030	0,029	0,029	0,029	0,944
	Q SEQUÍA		0,014	0,014	0,016	0,015	0,016	0,015	0,016	0,015	0,015	0,014	0,014	0,014	0,472
109	Q MÍNIMO		0,019	0,019	0,023	0,022	0,024	0,025	0,026	0,024	0,019	0,019	0,019	0,019	0,681
	Q SEQUÍA		0,010	0,010	0,012	0,011	0,012	0,013	0,013	0,012	0,010	0,010	0,010	0,010	0,341
110	Q MÍNIMO		0,030	0,032	0,035	0,032	0,036	0,036	0,038	0,036	0,030	0,030	0,030	0,030	1,043
	Q SEQUÍA		0,015	0,016	0,017	0,016	0,018	0,018	0,019	0,018	0,015	0,015	0,015	0,015	0,522
111	Q MÍNIMO		0,016	0,016	0,018	0,018	0,019	0,018	0,019	0,019	0,017	0,016	0,016	0,016	0,552
	Q SEQUÍA		0,008	0,008	0,009	0,009	0,010	0,009	0,010	0,010	0,008	0,008	0,008	0,008	0,276
112	Q MÍNIMO	C.N.A.	0,134	0,169	0,195	0,233	0,231	0,214	0,248	0,201	0,161	0,118	0,107	0,104	5,547
	Q SEQUÍA		0,067	0,084	0,098	0,116	0,116	0,107	0,124	0,100	0,081	0,059	0,054	0,052	2,773
113	Q MÍNIMO	C.N.A.	0,042	0,059	0,070	0,079	0,081	0,074	0,091	0,076	0,058	0,033	0,030	0,027	1,889
	Q SEQUÍA		0,021	0,030	0,035	0,039	0,040	0,037	0,045	0,038	0,029	0,017	0,015	0,013	0,945
115	Q MÍNIMO		0,041	0,056	0,042	0,041	0,059	0,056	0,064	0,070	0,046	0,041	0,041	0,041	1,575
	Q SEQUÍA		0,021	0,028	0,021	0,021	0,029	0,028	0,032	0,035	0,023	0,021	0,021	0,021	0,787
116	Q MÍNIMO		0,049	0,068	0,050	0,049	0,070	0,067	0,080	0,086	0,055	0,049	0,049	0,049	1,896
	Q SEQUÍA		0,025	0,034	0,025	0,025	0,035	0,033	0,040	0,043	0,028	0,025	0,025	0,025	0,948
117	Q MÍNIMO		0,540	0,804	0,696	0,721	0,928	0,881	0,970	1,051	0,622	0,540	0,540	0,540	23,162
	Q SEQUÍA		0,270	0,402	0,348	0,360	0,464	0,440	0,485	0,525	0,311	0,270	0,270	0,270	11,581
118	Q MÍNIMO	HBO	0,133	0,133	0,143	0,143	0,150	0,137	0,149	0,143	0,138	0,133	0,133	0,133	4,386
	Q SEQUÍA		0,052	0,052	0,056	0,056	0,058	0,054	0,058	0,056	0,054	0,052	0,052	0,052	1,713
119	Q MÍNIMO		0,225	0,225	0,237	0,243	0,251	0,231	0,252	0,241	0,235	0,225	0,225	0,225	7,387
	Q SEQUÍA		0,112	0,112	0,118	0,122	0,125	0,115	0,126	0,120	0,117	0,112	0,112	0,112	3,694
120	Q MÍNIMO		0,075	0,075	0,077	0,078	0,083	0,076	0,084	0,080	0,080	0,075	0,075	0,075	2,448
	Q SEQUÍA		0,038	0,038	0,039	0,039	0,041	0,038	0,042	0,040	0,040	0,038	0,038	0,038	1,224
121	Q MÍNIMO		0,029	0,029	0,029	0,030	0,032	0,029	0,032	0,031	0,030	0,029	0,029	0,029	0,934
	Q SEQUÍA		0,014	0,014	0,015	0,015	0,016	0,015	0,016	0,015	0,015	0,014	0,014	0,014	0,467
122	Q MÍNIMO		0,369	0,369	0,383	0,396	0,413	0,377	0,415	0,398	0,387	0,369	0,369	0,369	12,117
	Q SEQUÍA		0,185	0,185	0,191	0,198	0,207	0,188	0,207	0,199	0,194	0,185	0,185	0,185	6,059
123	Q MÍNIMO	HBO	0,244	0,244	0,244	0,283	0,260	0,244	0,296	0,294	0,289	0,259	0,244	0,244	8,272
	Q SEQUÍA		0,152	0,152	0,152	0,176	0,162	0,152	0,185	0,183	0,180	0,162	0,152	0,152	5,155
124	Q MÍNIMO		0,093	0,093	0,093	0,114	0,103	0,093	0,111	0,111	0,109	0,098	0,093	0,093	3,156
	Q SEQUÍA		0,046	0,046	0,046	0,057	0,051	0,046	0,056	0,055	0,054	0,049	0,046	0,046	1,578
125	Q MÍNIMO		0,616	0,616	0,616	0,694	0,664	0,636	0,689	0,691	0,671	0,616	0,616	0,616	20,343
	Q SEQUÍA		0,308	0,308	0,308	0,347	0,332	0,318	0,345	0,345	0,336	0,308	0,308	0,308	10,171
126	Q MÍNIMO		0,627	0,627	0,627	0,690	0,666	0,648	0,695	0,684	0,662	0,627	0,627	0,627	20,507
	Q SEQUÍA		0,313	0,313	0,313	0,345	0,333	0,324	0,348	0,342	0,331	0,313	0,313	0,313	10,254
127	Q MÍNIMO		1,535	1,578	1,619	1,610	1,594	1,581	1,697	1,534	1,616	1,534	1,534	1,534	49,833
	Q SEQUÍA		0,767	0,789	0,810	0,805	0,797	0,791	0,848	0,767	0,808	0,767	0,767	0,767	24,916
128	Q MÍNIMO		0,164	0,177	0,177	0,173	0,180	0,166	0,178	0,164	0,168	0,164	0,164	0,164	5,347
	Q SEQUÍA		0,082	0,088	0,089	0,086	0,090	0,083	0,089	0,082	0,084	0,082	0,082	0,082	2,673
129	Q MÍNIMO	EST	0,053	0,063	0,102	0,102	0,091	0,083	0,080	0,068					1,683
	Q SEQUÍA		0,027	0,032	0,051	0,051	0,045	0,041	0,040	0,034					0,842
130	Q MÍNIMO		0,163	0,172	0,154	0,142	0,142	0,142	0,142	0,142	0,154	0,150	0,142	0,150	4,718
	Q SEQUÍA		0,082	0,086	0,077	0,071	0,071	0,071	0,071	0,071	0,077	0,075	0,071	0,075	2,359
132	Q MÍNIMO		0,031	0,032	0,034	0,033	0,035	0,032	0,035	0,035	0,032	0,031	0,031	0,031	1,033
	Q SEQUÍA		0,016	0,016	0,017	0,017	0,018	0,016	0,017	0,017	0,016	0,016	0,016	0,016	0,517
133	Q MÍNIMO	C.N.A.	0,067	0,094	0,117	0,142	0,136	0,123	0,143	0,114	0,091	0,070	0,059	0,055	3,179
	Q SEQUÍA		0,033	0,047	0,059	0,071	0,068	0,061	0,072	0,057	0,046	0,035	0,030	0,028	1,590
134	Q MÍNIMO	C.N.A.	0,138	0,180	0,212	0,255	0,245	0,228	0,260	0,212	0,182	0,152	0,135	0,127	6,102
	Q SEQUÍA		0,069	0,090	0,106	0,128	0,123	0,114	0,130	0,106	0,091	0,076	0,068	0,064	3,051
136	Q MÍNIMO		0,035	0,036	0,039	0,037	0,039	0,036	0,041	0,039	0,036	0,035	0,035	0,035	1,167
	Q SEQUÍA		0,018	0,018	0,019	0,019	0,019	0,018	0,020	0,020	0,018	0,018	0,018	0,018	0,583
137	Q MÍNIMO		0,057	0,058	0,061	0,060	0,062	0,057	0,063	0,060	0,059	0,057	0,057	0,057	1,857
	Q SEQUÍA		0,028	0,029	0,030	0,030	0,031	0,029	0,032	0,030	0,029	0,028	0,028	0,028	0,929
138	Q MÍNIMO	C.N.A.	0,212	0,282	0,363	0,417	0,355	0,311	0,334	0,272	0,248	0,217	0,198	0,190	8,916
	Q SEQUÍA		0,106	0,141	0,182	0,209	0,177	0,155	0,167	0,136	0,124	0,108	0,099	0,095	4,458
139	Q MÍNIMO		0,248	0,260	0,265	0,269	0,275	0,257	0,268	0,271	0,248	0,248	0,248	0,248	8,154
	Q SEQUÍA		0,124	0,130	0,133	0,134	0,137	0,128	0,134	0,135	0,124	0,124	0,124	0,124	4,077
140	Q MÍNIMO		0,369	0,380	0,389	0,400	0,406	0,381	0,398	0,401	0,369	0,369	0,369	0,369	12,086
	Q SEQUÍA		0,184	0,190	0,195	0,200	0,203	0,191	0,199	0,200	0,184	0,184	0,184	0,184	6,043

CÓDIGO MASA	CAUDALES (m3/s)	Tipo masa	OCT	NOV	DIC	ENE	FEB	MAR	ABR	MAY	JUN	JUL	AGO	SEP	Aportación equiv (Hm3/año)
141	Q MÍNIMO	C.N.A.	0,233	0,287	0,357	0,264	0,263	0,259	0,277	0,239	0,186	0,147	0,134	0,160	7,369
	Q SEQUÍA		0,117	0,144	0,178	0,132	0,132	0,130	0,138	0,120	0,093	0,074	0,067	0,080	3,684
142	Q MÍNIMO		0,214	0,223	0,203	0,189	0,189	0,189	0,189	0,189	0,205	0,205	0,189	0,206	6,277
	Q SEQUÍA		0,107	0,111	0,101	0,094	0,094	0,094	0,094	0,094	0,103	0,102	0,094	0,103	3,139
143	Q MÍNIMO		0,652	0,704	0,616	0,559	0,559	0,559	0,559	0,559	0,594	0,582	0,559	0,585	18,622
	Q SEQUÍA		0,326	0,352	0,308	0,279	0,279	0,279	0,279	0,279	0,297	0,291	0,279	0,292	9,311
144	Q MÍNIMO		0,905	0,967	0,842	0,765	0,765	0,765	0,765	0,765	0,823	0,806	0,765	0,802	25,578
	Q SEQUÍA		0,452	0,484	0,421	0,382	0,382	0,382	0,382	0,382	0,412	0,403	0,382	0,401	12,789
145	Q MÍNIMO	C.N.A.	0,318	0,391	0,493	0,373	0,371	0,357	0,382	0,332	0,260	0,207	0,187	0,223	10,226
	Q SEQUÍA		0,159	0,195	0,246	0,186	0,186	0,179	0,191	0,166	0,130	0,104	0,094	0,111	5,113
146	Q MÍNIMO		0,105	0,106	0,137	0,118	0,140	0,136	0,154	0,138	0,105	0,105	0,105	0,105	3,825
	Q SEQUÍA		0,053	0,053	0,069	0,059	0,070	0,068	0,077	0,069	0,053	0,053	0,053	0,053	1,912
147	Q MÍNIMO		0,015	0,015	0,022	0,019	0,021	0,021	0,023	0,020	0,015	0,015	0,015	0,015	0,565
	Q SEQUÍA		0,007	0,008	0,011	0,009	0,010	0,011	0,012	0,010	0,007	0,007	0,007	0,007	0,282
148	Q MÍNIMO		0,112	0,112	0,144	0,125	0,147	0,146	0,165	0,147	0,112	0,112	0,112	0,112	4,065
	Q SEQUÍA		0,056	0,056	0,072	0,063	0,073	0,073	0,083	0,073	0,056	0,056	0,056	0,056	2,033
150	Q MÍNIMO		1,854	2,451	2,364	2,732	2,478	3,119	3,247	2,896	2,023	1,854	1,854	1,854	75,469
	Q SEQUÍA		0,927	1,226	1,182	1,366	1,239	1,559	1,623	1,448	1,012	0,927	0,927	0,927	37,735
152	Q MÍNIMO		1,885	2,490	2,389	2,765	2,509	3,169	3,284	2,932	2,050	1,885	1,885	1,885	76,527
	Q SEQUÍA		0,943	1,245	1,194	1,382	1,254	1,584	1,642	1,466	1,025	0,943	0,943	0,943	38,264
154	Q MÍNIMO		3,527	4,177	4,362	4,421	4,222	5,228	5,311	5,140	3,579	3,527	3,527	3,527	132,857
	Q SEQUÍA		1,764	2,088	2,181	2,210	2,111	2,614	2,655	2,570	1,789	1,764	1,764	1,764	66,428
155	Q MÍNIMO		3,632	4,288	4,471	4,546	4,360	5,358	5,438	5,278	3,674	3,632	3,632	3,632	136,523
	Q SEQUÍA		1,816	2,144	2,235	2,273	2,180	2,679	2,719	2,639	1,837	1,816	1,816	1,816	68,262
156	Q MÍNIMO		3,394	3,632	3,564	3,394	3,394	3,394	3,394	3,394	3,729	3,780	3,828	3,595	111,696
	Q SEQUÍA		1,697	1,816	1,782	1,697	1,697	1,697	1,697	1,697	1,864	1,890	1,914	1,798	55,848
157	Q MÍNIMO		5,401	6,387	5,599	5,401	5,401	5,401	5,464	5,401	5,964	5,897	5,956	5,514	178,142
	Q SEQUÍA		2,700	3,194	2,800	2,700	2,700	2,700	2,732	2,700	2,982	2,948	2,978	2,757	89,071
158	Q MÍNIMO		0,809	1,137	0,981	1,007	1,260	1,205	1,324	1,421	0,898	0,809	0,809	0,809	32,707
	Q SEQUÍA		0,404	0,568	0,491	0,504	0,630	0,602	0,662	0,710	0,449	0,404	0,404	0,404	16,353
159	Q MÍNIMO	HBO	2,273	2,897	2,634	2,733	3,208	3,342	3,643	3,790	2,513	2,273	2,273	2,273	88,859
	Q SEQUÍA		0,353	0,450	0,409	0,424	0,498	0,519	0,566	0,589	0,390	0,353	0,353	0,353	13,800
160	Q MÍNIMO		0,076	0,076	0,078	0,081	0,085	0,078	0,085	0,081	0,080	0,076	0,076	0,076	2,491
	Q SEQUÍA		0,038	0,038	0,039	0,040	0,042	0,039	0,043	0,041	0,040	0,038	0,038	0,038	1,246
161	Q MÍNIMO		0,123	0,123	0,126	0,131	0,137	0,125	0,138	0,132	0,129	0,123	0,123	0,123	4,024
	Q SEQUÍA		0,061	0,061	0,063	0,065	0,069	0,062	0,069	0,066	0,065	0,061	0,061	0,061	2,012
162	Q MÍNIMO	C.N.A.	0,026	0,035	0,049	0,050	0,047	0,044	0,055	0,047	0,034	0,016	0,016	0,013	1,135
	Q SEQUÍA		0,013	0,018	0,025	0,025	0,024	0,022	0,027	0,023	0,017	0,008	0,008	0,007	0,567
163	Q MÍNIMO	C.N.A.	0,036	0,048	0,066	0,068	0,065	0,060	0,074	0,063	0,047	0,023	0,022	0,019	1,548
	Q SEQUÍA		0,018	0,024	0,033	0,034	0,032	0,030	0,037	0,031	0,023	0,011	0,011	0,009	0,774
164	Q MÍNIMO		0,030	0,032	0,029	0,028	0,028	0,028	0,028	0,028	0,032	0,033	0,030	0,030	0,935
	Q SEQUÍA		0,015	0,016	0,015	0,014	0,014	0,014	0,014	0,014	0,016	0,017	0,015	0,015	0,468
165	Q MÍNIMO		0,380	0,446	0,406	0,368	0,368	0,368	0,368	0,368	0,404	0,393	0,368	0,374	12,114
	Q SEQUÍA		0,190	0,223	0,203	0,184	0,184	0,184	0,184	0,184	0,202	0,197	0,184	0,187	6,057
166	Q MÍNIMO	C.N.A.	0,123	0,178	0,245	0,218	0,199	0,207	0,209	0,204	0,157	0,104	0,079	0,080	5,260
	Q SEQUÍA		0,062	0,089	0,122	0,109	0,099	0,104	0,105	0,102	0,078	0,052	0,040	0,040	2,630
167	Q MÍNIMO	C.N.A.	0,119	0,164	0,182	0,176	0,177	0,196	0,185	0,179	0,136	0,076	0,054	0,067	4,489
	Q SEQUÍA		0,059	0,082	0,091	0,088	0,088	0,098	0,093	0,089	0,068	0,038	0,027	0,033	2,245
168	Q MÍNIMO	C.N.A.	0,358	0,497	0,623	0,596	0,566	0,581	0,564	0,551	0,426	0,264	0,196	0,214	14,269
	Q SEQUÍA		0,179	0,248	0,312	0,298	0,283	0,290	0,282	0,276	0,213	0,132	0,098	0,107	7,134
169	Q MÍNIMO	C.N.A.	0,535	0,742	0,974	0,919	0,854	0,842	0,821	0,791	0,618	0,399	0,302	0,327	21,326
	Q SEQUÍA		0,268	0,371	0,487	0,460	0,427	0,421	0,410	0,396	0,309	0,200	0,151	0,164	10,663
170	Q MÍNIMO	EST	0,065	0,068	0,091	0,078	0,076	0,087	0,088	0,076	0,068	0,055	0,045	0,041	2,200
	Q SEQUÍA		0,033	0,034	0,045	0,039	0,038	0,044	0,044	0,038	0,034	0,027	0,023	0,021	1,100
171	Q MÍNIMO		0,014	0,014	0,017	0,017	0,018	0,018	0,019	0,018	0,014	0,014	0,014	0,014	0,509
	Q SEQUÍA		0,007	0,007	0,009	0,009	0,009	0,009	0,010	0,009	0,007	0,007	0,007	0,007	0,254
172	Q MÍNIMO		0,215	0,249	0,285	0,306	0,313	0,335	0,371	0,347	0,215	0,215	0,215	0,215	8,613
	Q SEQUÍA		0,107	0,124	0,143	0,153	0,157	0,167	0,186	0,174	0,107	0,107	0,107	0,107	4,307
173	Q MÍNIMO		0,225	0,255	0,298	0,321	0,323	0,345	0,389	0,360	0,225	0,225	0,225	0,225	8,972
	Q SEQUÍA		0,113	0,127	0,149	0,160	0,162	0,173	0,195	0,180	0,113	0,113	0,113	0,113	4,486
174	Q MÍNIMO	C.N.A.	0,038	0,052	0,065	0,077	0,067	0,060	0,075	0,055	0,047	0,038	0,035	0,032	1,684
	Q SEQUÍA		0,019	0,026	0,033	0,038	0,034	0,030	0,038	0,028	0,023	0,019	0,017	0,016	0,842

ANEJO 4. CAUDALES ECOLÓGICOS.

CÓDIGO MASA	CAUDALES (m3/s)	Tipo masa	OCT	NOV	DIC	ENE	FEB	MAR	ABR	MAY	JUN	JUL	AGO	SEP	Aportación equiv (Hm3/año)
175	Q MÍNIMO	C.N.A.	0,031	0,042	0,052	0,062	0,054	0,051	0,061	0,044	0,041	0,033	0,031	0,028	1,393
	Q SEQUÍA		0,015	0,021	0,026	0,031	0,027	0,025	0,031	0,022	0,020	0,016	0,016	0,014	0,697
176	Q MÍNIMO	C.N.A.	0,154	0,192	0,233	0,275	0,254	0,235	0,274	0,212	0,196	0,165	0,154	0,143	6,527
	Q SEQUÍA		0,077	0,096	0,116	0,138	0,127	0,118	0,137	0,106	0,098	0,083	0,077	0,072	3,263
177	Q MÍNIMO		0,015	0,015	0,017	0,017	0,018	0,017	0,017	0,017	0,015	0,015	0,016	0,015	0,513
	Q SEQUÍA		0,008	0,008	0,009	0,008	0,009	0,008	0,009	0,009	0,008	0,008	0,008	0,008	0,256
178	Q MÍNIMO		0,019	0,019	0,021	0,021	0,023	0,022	0,024	0,023	0,019	0,019	0,020	0,019	0,647
	Q SEQUÍA		0,009	0,009	0,010	0,010	0,011	0,011	0,012	0,011	0,009	0,009	0,010	0,009	0,324
179	Q MÍNIMO	C.N.A.	0,103	0,138	0,191	0,219	0,179	0,155	0,159	0,126	0,114	0,094	0,087	0,083	4,328
	Q SEQUÍA		0,051	0,069	0,096	0,109	0,090	0,078	0,080	0,063	0,057	0,047	0,044	0,042	2,164
180	Q MÍNIMO	EST	0,062	0,080	0,110	0,127	0,103	0,093	0,099	0,082	0,075	0,064	0,059	0,056	2,649
	Q SEQUÍA		0,031	0,040	0,055	0,063	0,051	0,046	0,049	0,041	0,038	0,032	0,029	0,028	1,324
181	Q MÍNIMO		0,142	0,146	0,146	0,151	0,155	0,147	0,155	0,153	0,142	0,142	0,142	0,142	4,626
	Q SEQUÍA		0,071	0,073	0,073	0,075	0,077	0,073	0,077	0,077	0,071	0,071	0,071	0,071	2,313
182	Q MÍNIMO	C.N.A.	0,303	0,380	0,523	0,602	0,498	0,453	0,464	0,393	0,362	0,311	0,286	0,272	12,728
	Q SEQUÍA		0,151	0,190	0,262	0,301	0,249	0,227	0,232	0,197	0,181	0,155	0,143	0,136	6,364
183	Q MÍNIMO		0,089	0,152	0,114	0,092	0,160	0,148	0,181	0,181	0,102	0,089	0,089	0,089	3,900
	Q SEQUÍA		0,045	0,076	0,057	0,046	0,080	0,074	0,091	0,090	0,051	0,045	0,045	0,045	1,950
184	Q MÍNIMO		0,240	0,401	0,379	0,399	0,456	0,449	0,487	0,514	0,295	0,240	0,240	0,240	11,376
	Q SEQUÍA		0,120	0,200	0,189	0,199	0,228	0,224	0,244	0,257	0,148	0,120	0,120	0,120	5,688
187	Q MÍNIMO		0,030	0,030	0,035	0,034	0,036	0,034	0,037	0,035	0,030	0,030	0,030	0,030	1,019
	Q SEQUÍA		0,015	0,015	0,017	0,017	0,018	0,017	0,018	0,018	0,015	0,015	0,015	0,015	0,510
188	Q MÍNIMO		0,036	0,036	0,042	0,040	0,043	0,041	0,045	0,042	0,036	0,036	0,036	0,036	1,233
	Q SEQUÍA		0,018	0,018	0,021	0,020	0,022	0,020	0,023	0,021	0,018	0,018	0,018	0,018	0,616
189	Q MÍNIMO		0,044	0,044	0,052	0,050	0,052	0,050	0,055	0,051	0,044	0,044	0,044	0,044	1,504
	Q SEQUÍA		0,022	0,022	0,026	0,025	0,026	0,025	0,027	0,026	0,022	0,022	0,022	0,022	0,752
190	Q MÍNIMO		0,050	0,050	0,052	0,053	0,055	0,051	0,056	0,054	0,053	0,050	0,050	0,050	1,638
	Q SEQUÍA		0,025	0,025	0,026	0,027	0,027	0,026	0,028	0,027	0,026	0,025	0,025	0,025	0,819
191	Q MÍNIMO		0,089	0,090	0,083	0,079	0,079	0,079	0,079	0,079	0,088	0,093	0,084	0,085	2,650
	Q SEQUÍA		0,045	0,045	0,041	0,040	0,040	0,040	0,040	0,040	0,044	0,047	0,042	0,042	1,325
192	Q MÍNIMO		0,914	1,009	1,031	0,987	1,098	1,126	1,191	1,117	0,933	0,914	0,914	0,914	31,908
	Q SEQUÍA		0,457	0,505	0,516	0,494	0,549	0,563	0,595	0,558	0,467	0,457	0,457	0,457	15,954
193	Q MÍNIMO		1,182	1,285	1,342	1,262	1,389	1,432	1,511	1,405	1,190	1,182	1,182	1,182	40,820
	Q SEQUÍA		0,591	0,642	0,671	0,631	0,694	0,716	0,755	0,702	0,595	0,591	0,591	0,591	20,410
194	Q MÍNIMO		1,321	1,422	1,487	1,406	1,529	1,578	1,666	1,558	1,329	1,321	1,321	1,321	45,337
	Q SEQUÍA		0,661	0,711	0,743	0,703	0,765	0,789	0,833	0,779	0,664	0,661	0,661	0,661	22,668
195	Q MÍNIMO		1,457	1,568	1,634	1,547	1,675	1,735	1,823	1,704	1,464	1,457	1,457	1,457	49,855
	Q SEQUÍA		0,729	0,784	0,817	0,774	0,838	0,867	0,912	0,852	0,732	0,729	0,729	0,729	24,928
196	Q MÍNIMO		0,044	0,044	0,052	0,050	0,052	0,050	0,055	0,051	0,044	0,044	0,044	0,044	1,504
	Q SEQUÍA		0,022	0,022	0,026	0,025	0,026	0,025	0,027	0,026	0,022	0,022	0,022	0,022	0,752
197	Q MÍNIMO		0,047	0,060	0,083	0,089	0,070	0,067	0,084	0,072	0,049	0,047	0,047	0,047	2,004
	Q SEQUÍA		0,023	0,030	0,042	0,044	0,035	0,034	0,042	0,036	0,025	0,023	0,023	0,023	1,002
198	Q MÍNIMO		0,433	0,686	0,767	0,817	0,652	0,882	0,888	0,811	0,501	0,421	0,402	0,421	20,186
	Q SEQUÍA		0,217	0,343	0,383	0,408	0,326	0,441	0,444	0,405	0,250	0,211	0,201	0,211	10,093
199	Q MÍNIMO		0,045	0,060	0,086	0,076	0,070	0,085	0,088	0,077	0,049	0,045	0,045	0,045	2,022
	Q SEQUÍA		0,022	0,030	0,043	0,038	0,035	0,043	0,044	0,038	0,025	0,022	0,022	0,022	1,011
200	Q MÍNIMO		0,708	1,106	1,303	1,371	1,198	1,452	1,464	1,279	0,787	0,689	0,672	0,689	33,399
	Q SEQUÍA		0,354	0,553	0,651	0,685	0,599	0,726	0,732	0,639	0,393	0,344	0,336	0,344	16,700
201	Q MÍNIMO	C.N.A.	0,087	0,109	0,146	0,160	0,126	0,114	0,100	0,083	0,059	0,038	0,032	0,041	2,874
	Q SEQUÍA		0,043	0,054	0,073	0,080	0,063	0,057	0,050	0,042	0,029	0,019	0,016	0,020	1,437
202	Q MÍNIMO		0,075	0,119	0,126	0,121	0,119	0,146	0,144	0,127	0,070	0,066	0,065	0,066	3,264
	Q SEQUÍA		0,038	0,060	0,063	0,060	0,059	0,073	0,072	0,063	0,035	0,033	0,032	0,033	1,632
203	Q MÍNIMO		0,161	0,248	0,284	0,280	0,263	0,290	0,308	0,276	0,155	0,150	0,150	0,150	7,134
	Q SEQUÍA		0,080	0,124	0,142	0,140	0,132	0,145	0,154	0,138	0,078	0,075	0,075	0,075	3,567
204	Q MÍNIMO	C.N.A.	0,050	0,096	0,113	0,106	0,091	0,112	0,117	0,096	0,069	0,045	0,032	0,032	2,519
	Q SEQUÍA		0,025	0,048	0,057	0,053	0,046	0,056	0,058	0,048	0,034	0,023	0,016	0,016	1,259
205	Q MÍNIMO	C.N.A.	0,139	0,260	0,320	0,317	0,266	0,299	0,316	0,267	0,191	0,123	0,096	0,094	7,060
	Q SEQUÍA		0,069	0,130	0,160	0,159	0,133	0,150	0,158	0,134	0,096	0,062	0,048	0,047	3,530
206	Q MÍNIMO	C.N.A.	0,718	0,809	0,942	0,877	0,800	0,728	0,667	0,643	0,478	0,365	0,326	0,453	20,493
	Q SEQUÍA		0,359	0,405	0,471	0,438	0,400	0,364	0,333	0,322	0,239	0,182	0,163	0,227	10,246
207	Q MÍNIMO	C.N.A.	0,298	0,321	0,404	0,375	0,327	0,299	0,270	0,266	0,210	0,171	0,156	0,190	8,634
	Q SEQUÍA		0,149	0,161	0,202	0,187	0,164	0,149	0,135	0,133	0,105	0,086	0,078	0,095	4,317
208	Q MÍNIMO	C.N.A.	0,061	0,069	0,108	0,092	0,083	0,075	0,069	0,062	0,054	0,046	0,043	0,047	2,124
	Q SEQUÍA		0,030	0,035	0,054	0,046	0,042	0,038	0,035	0,031	0,027	0,023	0,021	0,023	1,062

CÓDIGO MASA	CAUDALES (m3/s)	Tipo masa	OCT	NOV	DIC	ENE	FEB	MAR	ABR	MAY	JUN	JUL	AGO	SEP	Aportación equiv (Hm3/año)
209	Q MÍNIMO	C.N.A.	0,054	0,063	0,105	0,089	0,083	0,074	0,067	0,059	0,055	0,048	0,044	0,046	2,071
	Q SEQUÍA		0,027	0,031	0,053	0,045	0,042	0,037	0,033	0,030	0,028	0,024	0,022	0,023	1,035
210	Q MÍNIMO	C.N.A.	0,358	0,386	0,511	0,438	0,397	0,359	0,331	0,320	0,261	0,223	0,206	0,249	10,615
	Q SEQUÍA		0,179	0,193	0,256	0,219	0,199	0,180	0,166	0,160	0,131	0,111	0,103	0,125	5,308
211	Q MÍNIMO	HBO	0,708	0,715	0,739	0,800	0,792	0,823	0,834	0,820	0,708	0,708	0,708	0,708	23,808
	Q SEQUÍA		0,428	0,433	0,448	0,484	0,480	0,498	0,505	0,496	0,428	0,428	0,428	0,428	14,416
212	Q MÍNIMO	C.N.A.	0,216	0,295	0,326	0,277	0,276	0,328	0,318	0,277	0,166	0,105	0,103	0,126	7,386
	Q SEQUÍA		0,108	0,147	0,163	0,138	0,138	0,164	0,159	0,138	0,083	0,053	0,051	0,063	3,693
213	Q MÍNIMO		0,049	0,051	0,046	0,044	0,044	0,044	0,044	0,051	0,053	0,048	0,048	0,048	1,491
	Q SEQUÍA		0,024	0,025	0,023	0,022	0,022	0,022	0,022	0,022	0,025	0,026	0,024	0,024	0,746
214	Q MÍNIMO	HBO	0,416	0,710	0,707	0,737	0,598	0,908	0,859	0,812	0,493	0,412	0,390	0,412	19,589
	Q SEQUÍA		0,119	0,203	0,202	0,210	0,171	0,259	0,245	0,232	0,141	0,118	0,111	0,118	5,591
215	Q MÍNIMO		0,027	0,032	0,031	0,032	0,034	0,034	0,044	0,051	0,033	0,027	0,027	0,027	1,050
	Q SEQUÍA		0,014	0,016	0,016	0,016	0,017	0,017	0,022	0,025	0,017	0,014	0,014	0,014	0,525
216	Q MÍNIMO	C.N.A.	0,233	0,275	0,281	0,295	0,246	0,218	0,201	0,196	0,135	0,093	0,083	0,128	6,256
	Q SEQUÍA		0,116	0,137	0,140	0,148	0,123	0,109	0,101	0,098	0,067	0,047	0,042	0,064	3,128
217	Q MÍNIMO	C.N.A.	0,208	0,248	0,304	0,305	0,264	0,241	0,213	0,194	0,140	0,104	0,088	0,103	6,333
	Q SEQUÍA		0,104	0,124	0,152	0,152	0,132	0,121	0,106	0,097	0,070	0,052	0,044	0,051	3,166
218	Q MÍNIMO	C.N.A.	1,432	1,724	1,898	1,988	1,720	1,516	1,402	1,293	0,912	0,677	0,587	0,767	41,765
	Q SEQUÍA		0,716	0,862	0,949	0,994	0,860	0,758	0,701	0,647	0,456	0,338	0,293	0,384	20,883
219	Q MÍNIMO	C.N.A.	1,635	1,989	2,178	2,312	2,007	1,770	1,621	1,494	1,066	0,796	0,689	0,895	48,418
	Q SEQUÍA		0,817	0,995	1,089	1,156	1,003	0,885	0,810	0,747	0,533	0,398	0,344	0,447	24,209
220	Q MÍNIMO	C.N.A.	0,310	0,378	0,419	0,446	0,378	0,348	0,292	0,264	0,197	0,149	0,131	0,173	9,150
	Q SEQUÍA		0,155	0,189	0,209	0,223	0,189	0,174	0,146	0,132	0,099	0,075	0,065	0,087	4,575
221	Q MÍNIMO	C.N.A.	0,186	0,235	0,334	0,313	0,284	0,266	0,249	0,208	0,158	0,123	0,103	0,102	6,718
	Q SEQUÍA		0,093	0,118	0,167	0,156	0,142	0,133	0,124	0,104	0,079	0,061	0,052	0,051	3,359
223	Q MÍNIMO	C.N.A.	0,155	0,217	0,275	0,280	0,262	0,230	0,225	0,198	0,155	0,120	0,100	0,103	6,083
	Q SEQUÍA		0,077	0,108	0,137	0,140	0,131	0,115	0,113	0,099	0,077	0,060	0,050	0,051	3,041
224	Q MÍNIMO	HBO	1,449	1,802	1,895	2,268	2,367	2,225	2,133	1,974	1,456	1,449	1,430	1,449	57,444
	Q SEQUÍA		0,874	1,087	1,143	1,368	1,428	1,342	1,287	1,191	0,879	0,874	0,863	0,874	34,656
226	Q MÍNIMO	C.N.A.	0,591	0,783	0,893	0,785	0,767	0,859	0,867	0,752	0,499	0,342	0,305	0,336	20,417
	Q SEQUÍA		0,295	0,391	0,446	0,392	0,384	0,430	0,433	0,376	0,249	0,171	0,152	0,168	10,208
227	Q MÍNIMO		0,264	0,414	0,406	0,355	0,486	0,475	0,518	0,521	0,300	0,264	0,264	0,264	11,885
	Q SEQUÍA		0,132	0,207	0,203	0,178	0,243	0,238	0,259	0,261	0,150	0,132	0,132	0,132	5,942
228	Q MÍNIMO	C.N.A.	0,303	0,402	0,507	0,459	0,418	0,444	0,456	0,398	0,328	0,258	0,213	0,201	11,520
	Q SEQUÍA		0,152	0,201	0,253	0,229	0,209	0,222	0,228	0,199	0,164	0,129	0,107	0,100	5,760
229	Q MÍNIMO	C.N.A.	0,103	0,140	0,190	0,185	0,179	0,172	0,182	0,160	0,136	0,107	0,088	0,076	4,511
	Q SEQUÍA		0,052	0,070	0,095	0,093	0,090	0,086	0,091	0,080	0,068	0,053	0,044	0,038	2,256
231	Q MÍNIMO	C.N.A.	0,225	0,295	0,387	0,417	0,428	0,382	0,402	0,375	0,325	0,263	0,213	0,185	10,223
	Q SEQUÍA		0,112	0,148	0,194	0,209	0,214	0,191	0,201	0,187	0,163	0,131	0,106	0,093	5,112
232	Q MÍNIMO		0,506	0,562	0,564	0,536	0,636	0,697	0,749	0,738	0,608	0,506	0,506	0,506	18,685
	Q SEQUÍA		0,253	0,281	0,282	0,268	0,318	0,349	0,374	0,369	0,304	0,253	0,253	0,253	9,343
233	Q MÍNIMO		0,042	0,057	0,048	0,044	0,063	0,074	0,076	0,076	0,050	0,042	0,042	0,042	1,720
	Q SEQUÍA		0,021	0,028	0,024	0,022	0,031	0,037	0,038	0,038	0,025	0,021	0,021	0,021	0,860
234	Q MÍNIMO		0,103	0,138	0,113	0,109	0,162	0,186	0,194	0,201	0,123	0,103	0,103	0,103	4,294
	Q SEQUÍA		0,051	0,069	0,056	0,055	0,081	0,093	0,097	0,101	0,061	0,051	0,051	0,051	2,147
235	Q MÍNIMO		0,132	0,132	0,132	0,137	0,141	0,135	0,149	0,148	0,134	0,133	0,132	0,132	4,294
	Q SEQUÍA		0,066	0,066	0,066	0,069	0,070	0,068	0,074	0,074	0,067	0,066	0,066	0,066	2,147
236	Q MÍNIMO		0,057	0,060	0,057	0,067	0,071	0,074	0,085	0,098	0,072	0,057	0,057	0,057	2,132
	Q SEQUÍA		0,028	0,030	0,028	0,033	0,035	0,037	0,043	0,049	0,036	0,028	0,028	0,028	1,066
237	Q MÍNIMO		0,046	0,046	0,047	0,048	0,050	0,046	0,051	0,051	0,047	0,046	0,046	0,046	1,494
	Q SEQUÍA		0,023	0,023	0,023	0,024	0,025	0,023	0,025	0,026	0,024	0,023	0,023	0,023	0,747
238	Q MÍNIMO		0,105	0,105	0,107	0,108	0,113	0,106	0,116	0,115	0,108	0,105	0,105	0,105	3,406
	Q SEQUÍA		0,052	0,052	0,053	0,054	0,057	0,053	0,058	0,058	0,054	0,053	0,052	0,052	1,703
239	Q MÍNIMO	C.N.A.	0,949	1,077	1,130	0,993	0,916	0,879	0,851	0,796	0,511	0,339	0,322	0,556	24,461
	Q SEQUÍA		0,474	0,539	0,565	0,496	0,458	0,439	0,425	0,398	0,256	0,169	0,161	0,278	12,230
240	Q MÍNIMO	C.N.A.	0,959	1,223	1,461	1,415	1,228	1,109	1,111	0,957	0,660	0,503	0,421	0,532	30,392
	Q SEQUÍA		0,479	0,612	0,731	0,707	0,614	0,555	0,556	0,478	0,330	0,252	0,211	0,266	15,196
241	Q MÍNIMO		0,094	0,100	0,096	0,111	0,112	0,125	0,131	0,143	0,118	0,094	0,094	0,094	3,442
	Q SEQUÍA		0,047	0,050	0,048	0,056	0,056	0,063	0,066	0,071	0,059	0,047	0,047	0,047	1,721
242	Q MÍNIMO	C.N.A.	0,190	0,232	0,253	0,230	0,225	0,244	0,259	0,229	0,176	0,131	0,108	0,109	6,261
	Q SEQUÍA		0,095	0,116	0,127	0,115	0,112	0,122	0,129	0,115	0,088	0,065	0,054	0,054	3,131
243	Q MÍNIMO		1,439	1,718	1,585	1,637	1,967	2,063	2,258	2,327	1,632	1,439	1,439	1,439	54,979
	Q SEQUÍA		0,720	0,859	0,792	0,819	0,984	1,032	1,129	1,164	0,816	0,720	0,720	0,720	27,489

ANEJO 4. CAUDALES ECOLÓGICOS.

CÓDIGO MASA	CAUDALES (m3/s)	Tipo masa	OCT	NOV	DIC	ENE	FEB	MAR	ABR	MAY	JUN	JUL	AGO	SEP	Aportación equiv (Hm3/año)
245	Q MÍNIMO	C.N.A.	0,165	0,217	0,277	0,266	0,236	0,213	0,204	0,174	0,126	0,097	0,082	0,091	5,638
	Q SEQUÍA		0,083	0,108	0,138	0,133	0,118	0,106	0,102	0,087	0,063	0,049	0,041	0,045	2,819
246	Q MÍNIMO	C.N.A.	0,184	0,246	0,294	0,296	0,258	0,229	0,218	0,194	0,137	0,102	0,085	0,101	6,150
	Q SEQUÍA		0,092	0,123	0,147	0,148	0,129	0,115	0,109	0,097	0,068	0,051	0,043	0,051	3,075
247	Q MÍNIMO	C.N.A.	0,474	0,618	0,752	0,743	0,650	0,583	0,550	0,480	0,347	0,263	0,223	0,259	15,595
	Q SEQUÍA		0,237	0,309	0,376	0,372	0,325	0,291	0,275	0,240	0,173	0,131	0,112	0,130	7,797
248	Q MÍNIMO		0,254	0,254	0,263	0,276	0,281	0,265	0,262	0,280	0,258	0,254	0,254	0,254	8,293
	Q SEQUÍA		0,127	0,127	0,131	0,138	0,140	0,132	0,131	0,140	0,129	0,127	0,127	0,127	4,147
249	Q MÍNIMO		0,103	0,103	0,106	0,110	0,112	0,108	0,106	0,112	0,104	0,103	0,103	0,103	3,340
	Q SEQUÍA		0,051	0,051	0,053	0,055	0,056	0,054	0,053	0,056	0,052	0,051	0,051	0,051	1,670
250	Q MÍNIMO		0,450	0,450	0,463	0,487	0,496	0,469	0,465	0,494	0,457	0,450	0,450	0,450	14,662
	Q SEQUÍA		0,225	0,225	0,232	0,244	0,248	0,235	0,233	0,247	0,228	0,225	0,225	0,225	7,331
252	Q MÍNIMO		0,021	0,021	0,024	0,024	0,026	0,025	0,026	0,024	0,021	0,021	0,022	0,021	0,726
	Q SEQUÍA		0,011	0,011	0,012	0,012	0,013	0,012	0,013	0,012	0,011	0,011	0,011	0,011	0,363
253	Q MÍNIMO		0,044	0,044	0,049	0,049	0,053	0,050	0,051	0,050	0,044	0,044	0,045	0,044	1,480
	Q SEQUÍA		0,022	0,022	0,024	0,024	0,026	0,025	0,026	0,025	0,022	0,022	0,023	0,022	0,740
254	Q MÍNIMO	C.N.A.	0,118	0,154	0,196	0,187	0,169	0,149	0,150	0,129	0,094	0,072	0,060	0,066	4,054
	Q SEQUÍA		0,059	0,077	0,098	0,093	0,084	0,075	0,075	0,065	0,047	0,036	0,030	0,033	2,027
255	Q MÍNIMO	EST	0,020	0,022	0,029	0,026	0,037	0,022	0,046	0,017	0,009			0,012	0,628
	Q SEQUÍA		0,010	0,011	0,015	0,013	0,019	0,011	0,023	0,008	0,005			0,006	0,314
256	Q MÍNIMO	C.N.A.	0,166	0,197	0,238	0,222	0,202	0,176	0,175	0,155	0,108	0,078	0,067	0,091	4,923
	Q SEQUÍA		0,083	0,099	0,119	0,111	0,101	0,088	0,087	0,078	0,054	0,039	0,034	0,045	2,461
257	Q MÍNIMO	EST	0,057	0,060	0,071	0,081	0,076	0,075	0,074	0,072	0,069	0,063	0,058	0,055	2,127
	Q SEQUÍA		0,028	0,030	0,036	0,040	0,038	0,037	0,037	0,036	0,034	0,031	0,029	0,028	1,064
258	Q MÍNIMO		2,491	3,081	3,587	3,680	3,413	3,887	4,034	3,707	2,707	2,491	2,484	2,491	99,977
	Q SEQUÍA		1,246	1,541	1,794	1,840	1,707	1,943	2,017	1,853	1,354	1,246	1,242	1,246	49,989
259	Q MÍNIMO	C.N.A.	0,078	0,082	0,096	0,071	0,073	0,073	0,076	0,075	0,065	0,052	0,040	0,035	2,148
	Q SEQUÍA		0,039	0,041	0,048	0,035	0,036	0,037	0,038	0,038	0,032	0,026	0,020	0,018	1,074
260	Q MÍNIMO	HBO	9,197	9,271	9,475	10,336	11,142	11,887	12,067	12,249	9,699	9,197	9,197	9,197	322,851
	Q SEQUÍA		2,213	2,231	2,280	2,487	2,681	2,860	2,903	2,947	2,334	2,213	2,213	2,213	77,677
261	Q MÍNIMO		9,207	9,279	9,483	10,347	11,152	11,903	12,077	12,259	9,708	9,207	9,207	9,207	323,174
	Q SEQUÍA		4,604	4,639	4,742	5,173	5,576	5,951	6,038	6,130	4,854	4,604	4,604	4,604	161,587
262	Q MÍNIMO		13,688	13,934	14,476	15,520	16,213	18,233	18,071	18,271	14,364	13,688	13,688	13,688	482,997
	Q SEQUÍA		6,844	6,967	7,238	7,760	8,106	9,117	9,036	9,135	7,182	6,844	6,844	6,844	241,498
263	Q MÍNIMO		13,753	14,007	14,534	15,590	16,279	18,299	18,154	18,340	14,428	13,753	13,753	13,753	485,116
	Q SEQUÍA		6,876	7,003	7,267	7,795	8,139	9,150	9,077	9,170	7,214	6,876	6,876	6,876	242,558
264	Q MÍNIMO		13,907	14,143	14,682	15,752	16,425	18,450	18,336	18,515	14,579	13,907	13,907	13,907	490,026
	Q SEQUÍA		6,954	7,072	7,341	7,876	8,212	9,225	9,168	9,257	7,290	6,954	6,954	6,954	245,013
265	Q MÍNIMO		0,018	0,018	0,018	0,018	0,019	0,018	0,019	0,021	0,020	0,018	0,018	0,018	0,593
	Q SEQUÍA		0,009	0,009	0,009	0,009	0,010	0,009	0,009	0,011	0,010	0,009	0,009	0,009	0,297
266	Q MÍNIMO		0,009	0,009	0,009	0,009	0,009	0,009	0,011	0,011	0,010	0,009	0,009	0,009	0,291
	Q SEQUÍA		0,004	0,004	0,004	0,004	0,005	0,005	0,005	0,006	0,005	0,004	0,004	0,004	0,146
267	Q MÍNIMO	EST	0,031	0,036	0,036	0,034	0,067	0,029	0,088	0,027	0,017	0,008	0,008	0,017	1,034
	Q SEQUÍA		0,015	0,018	0,018	0,017	0,033	0,015	0,044	0,013	0,008	0,004	0,004	0,009	0,517
268	Q MÍNIMO		0,037	0,039	0,037	0,043	0,046	0,049	0,055	0,060	0,047	0,037	0,037	0,037	1,378
	Q SEQUÍA		0,019	0,020	0,019	0,021	0,023	0,024	0,028	0,030	0,024	0,019	0,019	0,019	0,689
269	Q MÍNIMO		0,093	0,115	0,125	0,124	0,129	0,147	0,170	0,159	0,105	0,093	0,093	0,093	3,802
	Q SEQUÍA		0,047	0,058	0,062	0,062	0,065	0,074	0,085	0,080	0,052	0,047	0,047	0,047	1,901
270	Q MÍNIMO	EST	0,011	0,013	0,015	0,014	0,012	0,010	0,042	0,008	0,004	0,003	0,002	0,007	0,370
	Q SEQUÍA		0,006	0,006	0,008	0,007	0,006	0,005	0,021	0,004	0,002	0,001	0,001	0,003	0,185
271	Q MÍNIMO	EST	0,017	0,018	0,023	0,020	0,016	0,016	0,019	0,013	0,007	0,003	0,003	0,009	0,418
	Q SEQUÍA		0,008	0,009	0,011	0,010	0,008	0,008	0,009	0,006	0,003	0,002	0,002	0,005	0,209
272	Q MÍNIMO		0,066	0,079	0,066	0,066	0,078	0,083	0,085	0,079	0,092	0,076	0,066	0,066	2,371
	Q SEQUÍA		0,033	0,039	0,033	0,033	0,039	0,042	0,043	0,039	0,046	0,038	0,033	0,033	1,186
273	Q MÍNIMO	C.N.A.	0,108	0,105	0,116	0,102	0,118	0,117	0,122	0,123	0,115	0,094	0,075	0,062	3,301
	Q SEQUÍA		0,054	0,052	0,058	0,051	0,059	0,059	0,061	0,062	0,058	0,047	0,037	0,031	1,650
274	Q MÍNIMO		0,087	0,111	0,087	0,087	0,102	0,111	0,129	0,108	0,111	0,091	0,087	0,087	3,144
	Q SEQUÍA		0,044	0,056	0,044	0,044	0,051	0,055	0,064	0,054	0,055	0,045	0,044	0,044	1,572
275	Q MÍNIMO		0,232	0,289	0,232	0,232	0,271	0,279	0,317	0,271	0,307	0,256	0,232	0,232	8,278
	Q SEQUÍA		0,116	0,145	0,116	0,116	0,136	0,139	0,159	0,136	0,154	0,128	0,116	0,116	4,139
276	Q MÍNIMO		0,268	0,332	0,268	0,268	0,314	0,317	0,357	0,310	0,357	0,301	0,268	0,268	9,522
	Q SEQUÍA		0,134	0,166	0,134	0,134	0,157	0,158	0,178	0,155	0,179	0,150	0,134	0,134	4,761
277	Q MÍNIMO		0,809	0,910	0,955	0,968	1,005	1,083	1,210	1,221	0,972	0,809	0,809	0,809	30,367
	Q SEQUÍA		0,405	0,455	0,478	0,484	0,502	0,541	0,605	0,610	0,486	0,405	0,405	0,405	15,184
278	Q MÍNIMO	C.N.A.	0,071	0,097	0,121	0,103	0,093	0,100	0,103	0,090	0,075	0,059	0,048	0,046	2,644
	Q SEQUÍA		0,035	0,048	0,061	0,052	0,046	0,050	0,051	0,045	0,037	0,029	0,024	0,023	1,322

CÓDIGO MASA	CAUDALES (m3/s)	Tipo masa	OCT	NOV	DIC	ENE	FEB	MAR	ABR	MAY	JUN	JUL	AGO	SEP	Aportación equiv (Hm3/año)
279	Q MÍNIMO	C.N.A.	0,112	0,143	0,185	0,175	0,160	0,164	0,172	0,149	0,125	0,096	0,081	0,074	4,297
	Q SEQUÍA		0,056	0,071	0,092	0,087	0,080	0,082	0,086	0,075	0,062	0,048	0,040	0,037	2,148
280	Q MÍNIMO		0,046	0,046	0,049	0,054	0,049	0,056	0,059	0,060	0,046	0,046	0,046	0,046	1,589
	Q SEQUÍA		0,023	0,023	0,024	0,027	0,024	0,028	0,030	0,030	0,023	0,023	0,023	0,023	0,795
281	Q MÍNIMO		0,048	0,048	0,050	0,056	0,053	0,058	0,061	0,056	0,049	0,048	0,048	0,048	1,634
	Q SEQUÍA		0,024	0,024	0,025	0,028	0,026	0,029	0,031	0,028	0,024	0,024	0,024	0,024	0,817
282	Q MÍNIMO	EST	0,016	0,017	0,021	0,020	0,016	0,015	0,024	0,012	0,007			0,008	0,408
	Q SEQUÍA		0,008	0,008	0,011	0,010	0,008	0,008	0,012	0,006	0,004			0,004	0,204
283	Q MÍNIMO	C.N.A.	0,120	0,173	0,261	0,300	0,278	0,240	0,225	0,192	0,162	0,121	0,107	0,097	5,970
	Q SEQUÍA		0,060	0,087	0,130	0,150	0,139	0,120	0,113	0,096	0,081	0,061	0,053	0,048	2,985
284	Q MÍNIMO	C.N.A.	0,017	0,022	0,039	0,040	0,043	0,030	0,029	0,023	0,018	0,012	0,011	0,010	0,770
	Q SEQUÍA		0,008	0,011	0,019	0,020	0,021	0,015	0,014	0,011	0,009	0,006	0,006	0,005	0,385
286	Q MÍNIMO	C.N.A.	0,035	0,046	0,068	0,080	0,071	0,059	0,056	0,047	0,032	0,016	0,015	0,017	1,424
	Q SEQUÍA		0,018	0,023	0,034	0,040	0,035	0,030	0,028	0,023	0,016	0,008	0,008	0,009	0,712
287	Q MÍNIMO	C.N.A.	0,138	0,186	0,242	0,259	0,252	0,229	0,242	0,226	0,192	0,152	0,124	0,109	6,167
	Q SEQUÍA		0,069	0,093	0,121	0,129	0,126	0,115	0,121	0,113	0,096	0,076	0,062	0,054	3,084
288	Q MÍNIMO	C.N.A.	0,097	0,145	0,184	0,173	0,146	0,177	0,173	0,173	0,109	0,078	0,063	0,074	4,187
	Q SEQUÍA		0,049	0,072	0,092	0,086	0,073	0,089	0,086	0,087	0,055	0,039	0,032	0,037	2,094
289	Q MÍNIMO	C.N.A.	0,080	0,103	0,123	0,118	0,109	0,138	0,131	0,128	0,076	0,053	0,042	0,053	3,033
	Q SEQUÍA		0,040	0,052	0,062	0,059	0,054	0,069	0,065	0,064	0,038	0,027	0,021	0,027	1,516
290	Q MÍNIMO	C.N.A.	0,245	0,355	0,455	0,446	0,390	0,445	0,438	0,416	0,271	0,194	0,160	0,183	10,502
	Q SEQUÍA		0,123	0,178	0,227	0,223	0,195	0,223	0,219	0,208	0,136	0,097	0,080	0,091	5,251
291	Q MÍNIMO	C.N.A.	0,150	0,134	0,148	0,099	0,105	0,116	0,123	0,118	0,092	0,075	0,054	0,058	3,347
	Q SEQUÍA		0,075	0,067	0,074	0,050	0,053	0,058	0,062	0,059	0,046	0,037	0,027	0,029	1,674
292	Q MÍNIMO		0,028	0,028	0,026	0,026	0,026	0,026	0,026	0,026	0,030	0,029	0,029	0,028	0,865
	Q SEQUÍA		0,014	0,014	0,013	0,013	0,013	0,013	0,013	0,013	0,015	0,015	0,014	0,014	0,433
293	Q MÍNIMO		0,041	0,041	0,041	0,042	0,041	0,041	0,043	0,045	0,045	0,041	0,043	0,041	1,334
	Q SEQUÍA		0,021	0,021	0,021	0,021	0,021	0,021	0,022	0,022	0,022	0,021	0,021	0,021	0,667
294	Q MÍNIMO	C.N.A.	0,130	0,149	0,214	0,211	0,171	0,164	0,154	0,129	0,094	0,067	0,058	0,069	4,231
	Q SEQUÍA		0,065	0,075	0,107	0,106	0,086	0,082	0,077	0,065	0,047	0,033	0,029	0,035	2,116
295	Q MÍNIMO		0,075	0,075	0,079	0,088	0,087	0,097	0,098	0,092	0,075	0,075	0,075	0,075	2,595
	Q SEQUÍA		0,037	0,037	0,039	0,044	0,044	0,048	0,049	0,046	0,037	0,037	0,037	0,037	1,297
296	Q MÍNIMO		0,122	0,122	0,133	0,141	0,137	0,149	0,152	0,142	0,122	0,122	0,122	0,122	4,170
	Q SEQUÍA		0,061	0,061	0,066	0,070	0,068	0,074	0,076	0,071	0,061	0,061	0,061	0,061	2,085
297	Q MÍNIMO		0,040	0,040	0,040	0,040	0,042	0,040	0,041	0,046	0,045	0,040	0,040	0,040	1,306
	Q SEQUÍA		0,020	0,020	0,020	0,020	0,021	0,020	0,021	0,023	0,022	0,020	0,020	0,020	0,653
298	Q MÍNIMO	HBO	25,536	30,519	33,181	35,046	33,906	39,142	38,325	36,433	26,959	25,536	25,536	25,536	986,885
	Q SEQUÍA		19,351	23,127	25,145	26,558	25,694	29,662	29,043	27,609	20,429	19,351	19,351	19,351	747,861
299	Q MÍNIMO	C.N.A.	0,082	0,104	0,151	0,162	0,147	0,121	0,114	0,103	0,076	0,058	0,050	0,053	3,201
	Q SEQUÍA		0,041	0,052	0,076	0,081	0,074	0,061	0,057	0,051	0,038	0,029	0,025	0,026	1,600
300	Q MÍNIMO	C.N.A.	0,090	0,132	0,208	0,226	0,204	0,169	0,165	0,140	0,109	0,086	0,075	0,068	4,385
	Q SEQUÍA		0,045	0,066	0,104	0,113	0,102	0,084	0,082	0,070	0,054	0,043	0,037	0,034	2,192
301	Q MÍNIMO	C.N.A.	0,585	0,773	1,146	1,243	1,081	0,939	0,887	0,775	0,594	0,452	0,393	0,392	24,294
	Q SEQUÍA		0,293	0,387	0,573	0,621	0,541	0,470	0,444	0,387	0,297	0,226	0,197	0,196	12,147
302	Q MÍNIMO	C.N.A.	0,651	0,860	1,278	1,388	1,205	1,050	0,991	0,865	0,668	0,512	0,445	0,441	27,164
	Q SEQUÍA		0,325	0,430	0,639	0,694	0,602	0,525	0,496	0,432	0,334	0,256	0,223	0,221	13,582
303	Q MÍNIMO	C.N.A.	0,276	0,425	0,563	0,512	0,438	0,467	0,484	0,401	0,284	0,199	0,171	0,185	11,568
	Q SEQUÍA		0,138	0,212	0,282	0,256	0,219	0,234	0,242	0,200	0,142	0,100	0,086	0,093	5,784
304	Q MÍNIMO		0,040	0,040	0,040	0,040	0,046	0,042	0,047	0,044	0,057	0,048	0,040	0,040	1,375
	Q SEQUÍA		0,020	0,020	0,020	0,020	0,023	0,021	0,024	0,022	0,029	0,024	0,020	0,020	0,687
305	Q MÍNIMO		0,043	0,043	0,045	0,046	0,048	0,044	0,049	0,047	0,046	0,043	0,043	0,043	1,424
	Q SEQUÍA		0,022	0,022	0,023	0,023	0,024	0,022	0,024	0,024	0,023	0,022	0,022	0,022	0,712
306	Q MÍNIMO	C.N.A.	0,306	0,443	0,580	0,565	0,490	0,543	0,542	0,503	0,335	0,240	0,200	0,226	13,058
	Q SEQUÍA		0,153	0,222	0,290	0,282	0,245	0,272	0,271	0,251	0,168	0,120	0,100	0,113	6,529
307	Q MÍNIMO		0,663	0,767	0,844	0,835	0,881	0,936	1,028	1,041	0,780	0,663	0,663	0,663	25,650
	Q SEQUÍA		0,332	0,383	0,422	0,417	0,441	0,468	0,514	0,521	0,390	0,332	0,332	0,332	12,825
308	Q MÍNIMO		0,195	0,195	0,197	0,195	0,203	0,199	0,226	0,233	0,234	0,196	0,195	0,195	6,474
	Q SEQUÍA		0,098	0,098	0,099	0,098	0,102	0,100	0,113	0,117	0,117	0,098	0,098	0,098	3,237
309	Q MÍNIMO		0,233	0,234	0,237	0,233	0,239	0,233	0,263	0,271	0,275	0,234	0,233	0,233	7,669
	Q SEQUÍA		0,117	0,117	0,118	0,117	0,119	0,117	0,131	0,135	0,138	0,117	0,117	0,117	3,835
310	Q MÍNIMO	HBO	0,431	0,431	0,443	0,431	0,435	0,431	0,473	0,491	0,499	0,433	0,431	0,431	14,089
	Q SEQUÍA		0,312	0,312	0,320	0,312	0,315	0,312	0,342	0,355	0,361	0,313	0,312	0,312	10,181
311	Q MÍNIMO		0,322	0,322	0,331	0,322	0,325	0,322	0,353	0,367	0,373	0,324	0,322	0,322	10,525
	Q SEQUÍA		0,161	0,161	0,166	0,161	0,163	0,161	0,176	0,184	0,186	0,162	0,161	0,161	5,262
312	Q MÍNIMO	C.N.A.	0,165	0,216	0,286	0,313	0,323	0,290	0,302	0,281	0,241	0,192	0,155	0,135	7,605
	Q SEQUÍA		0,083	0,108	0,143	0,157	0,162	0,145	0,151	0,141	0,121	0,096	0,078	0,068	3,803

ANEJO 4. CAUDALES ECOLÓGICOS.

CÓDIGO MASA	CAUDALES (m3/s)	Tipo masa	OCT	NOV	DIC	ENE	FEB	MAR	ABR	MAY	JUN	JUL	AGO	SEP	Aportación equiv (Hm3/año)
313	Q MÍNIMO	C.N.A.	0,261	0,345	0,448	0,488	0,499	0,454	0,474	0,442	0,383	0,306	0,248	0,215	11,971
	Q SEQUÍA		0,131	0,172	0,224	0,244	0,250	0,227	0,237	0,221	0,192	0,153	0,124	0,108	5,986
314	Q MÍNIMO	C.N.A.	0,171	0,293	0,439	0,490	0,425	0,398	0,414	0,349	0,273	0,198	0,176	0,169	9,951
	Q SEQUÍA		0,086	0,147	0,219	0,245	0,212	0,199	0,207	0,175	0,136	0,099	0,088	0,084	4,976
315	Q MÍNIMO		0,029	0,029	0,029	0,029	0,032	0,029	0,033	0,031	0,042	0,036	0,029	0,029	0,989
	Q SEQUÍA		0,015	0,014	0,014	0,014	0,016	0,014	0,017	0,016	0,021	0,018	0,014	0,014	0,495
316	Q MÍNIMO		0,107	0,107	0,107	0,107	0,123	0,109	0,125	0,120	0,156	0,132	0,107	0,107	3,685
	Q SEQUÍA		0,053	0,053	0,053	0,053	0,061	0,055	0,063	0,060	0,078	0,066	0,053	0,053	1,842
317	Q MÍNIMO		0,073	0,073	0,073	0,073	0,073	0,073	0,076	0,077	0,078	0,074	0,076	0,073	2,351
	Q SEQUÍA		0,037	0,037	0,037	0,037	0,037	0,037	0,038	0,039	0,039	0,037	0,038	0,037	1,176
318	Q MÍNIMO		0,093	0,099	0,107	0,105	0,106	0,106	0,117	0,108	0,096	0,093	0,093	0,093	3,196
	Q SEQUÍA		0,047	0,050	0,053	0,053	0,053	0,053	0,059	0,054	0,048	0,047	0,047	0,047	1,598
319	Q MÍNIMO	C.N.A.	0,167	0,231	0,305	0,318	0,308	0,293	0,310	0,284	0,247	0,194	0,156	0,136	7,740
	Q SEQUÍA		0,084	0,115	0,152	0,159	0,154	0,147	0,155	0,142	0,124	0,097	0,078	0,068	3,870
320	Q MÍNIMO	C.N.A.	0,037	0,063	0,093	0,111	0,098	0,090	0,094	0,079	0,063	0,046	0,041	0,039	2,244
	Q SEQUÍA		0,019	0,031	0,047	0,056	0,049	0,045	0,047	0,040	0,032	0,023	0,021	0,020	1,122
321	Q MÍNIMO		0,038	0,043	0,038	0,038	0,046	0,040	0,048	0,044	0,054	0,044	0,038	0,038	1,335
	Q SEQUÍA		0,019	0,022	0,019	0,019	0,023	0,020	0,024	0,022	0,027	0,022	0,019	0,019	0,667
322	Q MÍNIMO		0,040	0,040	0,040	0,040	0,040	0,040	0,041	0,043	0,043	0,041	0,042	0,040	1,291
	Q SEQUÍA		0,020	0,020	0,020	0,020	0,020	0,020	0,021	0,021	0,021	0,020	0,021	0,020	0,645
324	Q MÍNIMO		0,036	0,036	0,037	0,039	0,041	0,043	0,049	0,049	0,046	0,038	0,036	0,036	1,280
	Q SEQUÍA		0,018	0,018	0,018	0,020	0,020	0,021	0,024	0,024	0,023	0,019	0,018	0,018	0,640
325	Q MÍNIMO	C.N.A.	0,067	0,083	0,087	0,076	0,060	0,055	0,078	0,064	0,055	0,046	0,038	0,044	1,978
	Q SEQUÍA		0,034	0,042	0,043	0,038	0,030	0,027	0,039	0,032	0,027	0,023	0,019	0,022	0,989
326	Q MÍNIMO	C.N.A.	0,251	0,292	0,321	0,289	0,261	0,250	0,310	0,271	0,243	0,201	0,166	0,165	7,937
	Q SEQUÍA		0,125	0,146	0,161	0,145	0,131	0,125	0,155	0,136	0,122	0,100	0,083	0,083	3,969
327	Q MÍNIMO	HBO	0,192	0,213	0,262	0,204	0,193	0,212	0,235	0,271	0,230	0,188	0,188	0,188	6,769
	Q SEQUÍA		0,099	0,110	0,135	0,105	0,099	0,109	0,121	0,139	0,118	0,097	0,097	0,097	3,487
328	Q MÍNIMO		0,102	0,104	0,105	0,109	0,112	0,117	0,135	0,136	0,128	0,106	0,102	0,102	3,567
	Q SEQUÍA		0,051	0,052	0,052	0,054	0,056	0,059	0,067	0,068	0,064	0,053	0,051	0,051	1,783
329	Q MÍNIMO	C.N.A.	0,616	0,826	1,090	1,159	1,163	1,074	1,128	1,054	0,918	0,729	0,589	0,513	28,490
	Q SEQUÍA		0,308	0,413	0,545	0,579	0,582	0,537	0,564	0,527	0,459	0,365	0,295	0,256	14,245
330	Q MÍNIMO		0,431	0,434	0,453	0,460	0,519	0,527	0,589	0,596	0,560	0,451	0,431	0,431	15,445
	Q SEQUÍA		0,215	0,217	0,226	0,230	0,260	0,264	0,294	0,298	0,280	0,226	0,215	0,215	7,723
331	Q MÍNIMO		0,055	0,057	0,059	0,060	0,065	0,067	0,074	0,076	0,070	0,056	0,055	0,055	1,966
	Q SEQUÍA		0,028	0,029	0,030	0,030	0,033	0,033	0,037	0,038	0,035	0,028	0,028	0,028	0,983
332	Q MÍNIMO		0,144	0,145	0,146	0,156	0,167	0,176	0,193	0,196	0,191	0,153	0,144	0,144	5,141
	Q SEQUÍA		0,072	0,073	0,073	0,078	0,084	0,088	0,097	0,098	0,096	0,077	0,072	0,072	2,570
333	Q MÍNIMO		0,283	0,285	0,285	0,297	0,324	0,339	0,375	0,377	0,368	0,293	0,283	0,283	9,960
	Q SEQUÍA		0,142	0,142	0,142	0,148	0,162	0,169	0,188	0,189	0,184	0,147	0,142	0,142	4,980
334	Q MÍNIMO		0,031	0,031	0,031	0,031	0,032	0,033	0,036	0,039	0,037	0,032	0,031	0,031	1,029
	Q SEQUÍA		0,015	0,015	0,015	0,015	0,016	0,016	0,018	0,020	0,018	0,016	0,015	0,015	0,515
335	Q MÍNIMO		0,720	0,723	0,741	0,765	0,846	0,867	0,968	0,976	0,930	0,750	0,720	0,720	25,535
	Q SEQUÍA		0,360	0,361	0,370	0,382	0,423	0,434	0,484	0,488	0,465	0,375	0,360	0,360	12,768
336	Q MÍNIMO	C.N.A.	0,109	0,130	0,184	0,200	0,168	0,151	0,139	0,119	0,094	0,067	0,060	0,065	3,898
	Q SEQUÍA		0,054	0,065	0,092	0,100	0,084	0,076	0,069	0,059	0,047	0,034	0,030	0,033	1,949
337	Q MÍNIMO	C.N.A.	0,150	0,179	0,257	0,276	0,235	0,214	0,196	0,172	0,139	0,105	0,092	0,097	5,545
	Q SEQUÍA		0,075	0,090	0,129	0,138	0,117	0,107	0,098	0,086	0,070	0,052	0,046	0,048	2,773
338	Q MÍNIMO		0,041	0,043	0,042	0,041	0,042	0,041	0,047	0,047	0,046	0,043	0,041	0,041	1,356
	Q SEQUÍA		0,021	0,021	0,021	0,021	0,021	0,021	0,024	0,024	0,023	0,021	0,021	0,021	0,678
339	Q MÍNIMO		0,038	0,043	0,049	0,041	0,041	0,054	0,056	0,057	0,043	0,038	0,038	0,038	1,413
	Q SEQUÍA		0,019	0,022	0,025	0,021	0,021	0,027	0,028	0,028	0,021	0,019	0,019	0,019	0,707
340	Q MÍNIMO		0,025	0,025	0,027	0,027	0,026	0,027	0,031	0,029	0,027	0,025	0,025	0,025	0,832
	Q SEQUÍA		0,012	0,012	0,013	0,013	0,013	0,014	0,015	0,014	0,014	0,012	0,012	0,012	0,416
341	Q MÍNIMO		0,034	0,034	0,034	0,040	0,039	0,043	0,044	0,041	0,035	0,034	0,034	0,034	1,176
	Q SEQUÍA		0,017	0,017	0,017	0,020	0,019	0,021	0,022	0,020	0,018	0,017	0,017	0,017	0,588
342	Q MÍNIMO		0,041	0,041	0,041	0,043	0,045	0,046	0,052	0,053	0,051	0,043	0,041	0,041	1,413
	Q SEQUÍA		0,020	0,020	0,020	0,021	0,022	0,023	0,026	0,027	0,026	0,021	0,020	0,020	0,706
345	Q MÍNIMO		5,383	6,017	5,938	5,504	6,119	6,017	6,866	7,208	6,291	5,383	5,383	5,383	187,770
	Q SEQUÍA		2,691	3,008	2,969	2,752	3,060	3,008	3,433	3,604	3,146	2,691	2,691	2,691	93,885
346	Q MÍNIMO		5,453	6,095	5,998	5,584	6,196	6,086	6,935	7,276	6,374	5,453	5,453	5,453	190,043
	Q SEQUÍA		2,726	3,047	2,999	2,792	3,098	3,043	3,468	3,638	3,187	2,726	2,726	2,726	95,021

CÓDIGO MASA	CAUDALES (m3/s)	Tipo masa	OCT	NOV	DIC	ENE	FEB	MAR	ABR	MAY	JUN	JUL	AGO	SEP	Aportación equiv (Hm3/año)
347	Q MÍNIMO		5,466	6,113	6,011	5,600	6,212	6,100	6,951	7,291	6,390	5,466	5,466	5,466	190,503
	Q SEQUÍA		2,733	3,057	3,005	2,800	3,106	3,050	3,475	3,645	3,195	2,733	2,733	2,733	95,252
348	Q MÍNIMO		0,233	0,235	0,235	0,238	0,249	0,257	0,287	0,297	0,282	0,242	0,233	0,233	7,935
	Q SEQUÍA		0,116	0,117	0,117	0,119	0,124	0,128	0,144	0,149	0,141	0,121	0,116	0,116	3,968
349	Q MÍNIMO		0,050	0,050	0,050	0,052	0,055	0,057	0,064	0,065	0,061	0,053	0,050	0,050	1,723
	Q SEQUÍA		0,025	0,025	0,025	0,026	0,027	0,028	0,032	0,032	0,031	0,026	0,025	0,025	0,861
350	Q MÍNIMO		0,299	0,300	0,299	0,305	0,321	0,330	0,371	0,382	0,363	0,310	0,299	0,299	10,183
	Q SEQUÍA		0,149	0,150	0,150	0,152	0,160	0,165	0,186	0,191	0,181	0,155	0,149	0,149	5,092
351	Q MÍNIMO		0,031	0,032	0,031	0,031	0,031	0,031	0,036	0,036	0,035	0,032	0,031	0,031	1,019
	Q SEQUÍA		0,015	0,016	0,016	0,015	0,016	0,015	0,018	0,018	0,018	0,016	0,015	0,015	0,510
352	Q MÍNIMO		0,010	0,010	0,011	0,011	0,011	0,012	0,014	0,014	0,011	0,010	0,010	0,010	0,358
	Q SEQUÍA		0,005	0,005	0,005	0,006	0,006	0,006	0,007	0,007	0,005	0,005	0,005	0,005	0,179
353	Q MÍNIMO		1,304	1,484	1,413	1,415	1,566	1,651	1,859	1,965	1,609	1,304	1,304	1,304	47,744
	Q SEQUÍA		0,652	0,742	0,706	0,707	0,783	0,826	0,930	0,982	0,805	0,652	0,652	0,652	23,872
354	Q MÍNIMO		1,528	1,774	1,731	1,680	1,863	1,912	2,222	2,274	1,873	1,540	1,528	1,528	56,337
	Q SEQUÍA		0,764	0,887	0,866	0,840	0,931	0,956	1,111	1,137	0,937	0,770	0,764	0,764	28,168
355	Q MÍNIMO		1,577	1,840	1,808	1,748	1,911	1,979	2,285	2,364	1,935	1,594	1,577	1,577	58,293
	Q SEQUÍA		0,789	0,920	0,904	0,874	0,956	0,989	1,143	1,182	0,968	0,797	0,789	0,789	29,147
356	Q MÍNIMO		1,769	2,092	2,092	1,943	2,119	2,251	2,551	2,668	2,203	1,774	1,769	1,769	65,672
	Q SEQUÍA		0,885	1,046	1,046	0,972	1,059	1,126	1,276	1,334	1,102	0,887	0,885	0,885	32,836
357	Q MÍNIMO		0,008	0,010	0,010	0,009	0,009	0,010	0,010	0,011	0,009	0,008	0,008	0,008	0,294
	Q SEQUÍA		0,004	0,005	0,005	0,005	0,004	0,005	0,005	0,005	0,005	0,004	0,004	0,004	0,147
358	Q MÍNIMO		0,270	0,290	0,277	0,274	0,292	0,272	0,284	0,259	0,259	0,259	0,259	0,259	8,541
	Q SEQUÍA		0,135	0,145	0,138	0,137	0,146	0,136	0,142	0,129	0,129	0,129	0,129	0,129	4,270
359	Q MÍNIMO		0,279	0,299	0,287	0,284	0,303	0,281	0,294	0,268	0,268	0,268	0,268	0,268	8,846
	Q SEQUÍA		0,140	0,150	0,143	0,142	0,152	0,140	0,147	0,134	0,134	0,134	0,134	0,134	4,423
360	Q MÍNIMO		0,104	0,107	0,108	0,108	0,111	0,106	0,109	0,100	0,100	0,100	0,100	0,100	3,293
	Q SEQUÍA		0,052	0,054	0,054	0,054	0,055	0,053	0,055	0,050	0,050	0,050	0,050	0,050	1,647
361	Q MÍNIMO		0,397	0,418	0,411	0,409	0,427	0,402	0,416	0,381	0,381	0,381	0,381	0,381	12,569
	Q SEQUÍA		0,199	0,209	0,205	0,205	0,214	0,201	0,208	0,190	0,191	0,190	0,190	0,190	6,284
362	Q MÍNIMO		0,025	0,025	0,026	0,026	0,026	0,025	0,026	0,029	0,028	0,025	0,025	0,025	0,814
	Q SEQUÍA		0,012	0,012	0,013	0,013	0,013	0,013	0,013	0,014	0,014	0,012	0,012	0,012	0,407
363	Q MÍNIMO		2,134	2,596	2,615	2,316	2,437	2,636	3,009	3,123	2,614	2,136	2,134	2,134	78,513
	Q SEQUÍA		1,067	1,298	1,307	1,158	1,218	1,318	1,504	1,561	1,307	1,068	1,067	1,067	39,256
364	Q MÍNIMO		3,029	3,481	3,569	3,255	3,569	3,619	4,147	4,287	3,741	3,029	3,029	3,029	109,750
	Q SEQUÍA		1,515	1,740	1,785	1,628	1,785	1,810	2,074	2,143	1,871	1,515	1,515	1,515	54,875
365	Q MÍNIMO		3,374	3,848	3,909	3,562	3,944	3,913	4,557	4,687	4,110	3,374	3,374	3,374	120,881
	Q SEQUÍA		1,687	1,924	1,955	1,781	1,972	1,957	2,278	2,343	2,055	1,687	1,687	1,687	60,440
366	Q MÍNIMO		3,383	3,857	3,918	3,570	3,953	3,921	4,568	4,697	4,119	3,383	3,383	3,383	121,160
	Q SEQUÍA		1,691	1,928	1,959	1,785	1,977	1,961	2,284	2,348	2,059	1,691	1,691	1,691	60,580
367	Q MÍNIMO		0,033	0,034	0,033	0,033	0,034	0,034	0,038	0,041	0,039	0,035	0,033	0,033	1,105
	Q SEQUÍA		0,017	0,017	0,017	0,017	0,017	0,017	0,019	0,020	0,020	0,017	0,017	0,017	0,553
368	Q MÍNIMO		0,185	0,185	0,203	0,234	0,234	0,225	0,253	0,246	0,202	0,185	0,185	0,185	6,620
	Q SEQUÍA		0,092	0,092	0,102	0,117	0,117	0,112	0,127	0,123	0,101	0,092	0,092	0,092	3,310
369	Q MÍNIMO		0,188	0,188	0,206	0,237	0,237	0,229	0,257	0,250	0,205	0,188	0,188	0,188	6,726
	Q SEQUÍA		0,094	0,094	0,103	0,119	0,119	0,114	0,129	0,125	0,103	0,094	0,094	0,094	3,363
370	Q MÍNIMO		0,027	0,027	0,028	0,027	0,028	0,028	0,029	0,031	0,031	0,028	0,027	0,027	0,890
	Q SEQUÍA		0,014	0,014	0,014	0,014	0,014	0,014	0,014	0,015	0,015	0,014	0,014	0,014	0,445
371	Q MÍNIMO		0,010	0,010	0,011	0,011	0,011	0,011	0,011	0,012	0,011	0,010	0,010	0,010	0,336
	Q SEQUÍA		0,005	0,005	0,005	0,005	0,006	0,006	0,005	0,006	0,005	0,005	0,005	0,005	0,168
373	Q MÍNIMO		0,032	0,038	0,039	0,035	0,035	0,040	0,038	0,042	0,035	0,032	0,032	0,032	1,137
	Q SEQUÍA		0,016	0,019	0,019	0,018	0,017	0,020	0,019	0,021	0,018	0,016	0,016	0,016	0,568
374	Q MÍNIMO		0,028	0,033	0,035	0,030	0,032	0,037	0,037	0,038	0,032	0,028	0,028	0,028	1,019
	Q SEQUÍA		0,014	0,017	0,018	0,015	0,016	0,018	0,018	0,019	0,016	0,014	0,014	0,014	0,509
375	Q MÍNIMO		14,361	14,576	15,108	16,226	16,863	18,925	18,866	19,135	15,004	14,361	14,361	14,361	504,854
	Q SEQUÍA		7,181	7,288	7,554	8,113	8,431	9,463	9,433	9,568	7,502	7,181	7,181	7,181	252,427
376	Q MÍNIMO		6,545	7,552	7,191	6,674	7,186	7,376	8,370	8,929	7,511	6,545	6,545	6,545	228,482
	Q SEQUÍA		3,272	3,776	3,595	3,337	3,593	3,688	4,185	4,465	3,755	3,272	3,272	3,272	114,241
377	Q MÍNIMO	Duero	13,708	14,305	14,521	15,500	15,517	17,379	18,852	18,403	14,647	13,708	13,708	13,708	483,369
	Q SEQUÍA		6,854	7,153	7,261	7,750	7,758	8,689	9,426	9,202	7,323	6,854	6,854	6,854	241,684
378	Q MÍNIMO	Duero	14,287	14,944	15,211	16,062	16,125	17,956	19,540	19,048	15,234	14,287	14,287	14,287	502,584
	Q SEQUÍA		7,143	7,472	7,606	8,031	8,063	8,978	9,770	9,524	7,617	7,143	7,143	7,143	251,292
379	Q MÍNIMO		0,012	0,012	0,012	0,012	0,013	0,013	0,013	0,014	0,013	0,012	0,012	0,012	0,393
	Q SEQUÍA		0,006	0,006	0,006	0,006	0,006	0,007	0,006	0,007	0,006	0,006	0,006	0,006	0,196

ANEJO 4. CAUDALES ECOLÓGICOS.

CÓDIGO MASA	CAUDALES (m3/s)	Tipo masa	OCT	NOV	DIC	ENE	FEB	MAR	ABR	MAY	JUN	JUL	AGO	SEP	Aportación equiv (Hm3/año)
381	Q MÍNIMO		0.038	0.038	0.038	0.038	0.040	0.039	0.041	0.044	0.041	0.038	0.038	0.038	1.238
	Q SEQUÍA		0.019	0.019	0.019	0.019	0.020	0.019	0.020	0.022	0.020	0.019	0.019	0.019	0.619
382	Q MÍNIMO		0.122	0.142	0.188	0.132	0.174	0.229	0.269	0.283	0.153	0.122	0.122	0.124	5.414
	Q SEQUÍA		0.061	0.071	0.094	0.066	0.087	0.114	0.134	0.142	0.077	0.061	0.061	0.062	2.707
383	Q MÍNIMO		0.128	0.146	0.190	0.139	0.181	0.231	0.271	0.285	0.155	0.128	0.128	0.135	5.566
	Q SEQUÍA		0.064	0.073	0.095	0.069	0.090	0.115	0.135	0.143	0.078	0.064	0.064	0.068	2.783
384	Q MÍNIMO		0.011	0.011	0.011	0.013	0.014	0.012	0.013	0.013	0.011	0.011	0.011	0.012	0.378
	Q SEQUÍA		0.006	0.006	0.006	0.007	0.007	0.006	0.006	0.007	0.006	0.006	0.006	0.006	0.189
385	Q MÍNIMO		0.151	0.162	0.201	0.162	0.195	0.241	0.280	0.298	0.168	0.151	0.151	0.161	6.102
	Q SEQUÍA		0.076	0.081	0.100	0.081	0.098	0.120	0.140	0.149	0.084	0.076	0.076	0.081	3.051
386	Q MÍNIMO		0.043	0.063	0.062	0.046	0.066	0.082	0.101	0.105	0.059	0.043	0.043	0.043	1.986
	Q SEQUÍA		0.022	0.031	0.031	0.023	0.033	0.041	0.050	0.053	0.029	0.022	0.022	0.022	0.993
387	Q MÍNIMO	EST	0.021	0.027	0.030	0.035	0.031	0.027	0.028	0.032	0.030	0.023	0.019	0.017	0.839
	Q SEQUÍA		0.011	0.013	0.015	0.017	0.016	0.014	0.014	0.016	0.015	0.011	0.010	0.008	0.420
388	Q MÍNIMO		0.069	0.080	0.085	0.069	0.086	0.104	0.128	0.130	0.080	0.069	0.069	0.069	2.731
	Q SEQUÍA		0.035	0.040	0.042	0.035	0.043	0.052	0.064	0.065	0.040	0.035	0.035	0.035	1.366
389	Q MÍNIMO		0.011	0.011	0.011	0.012	0.013	0.012	0.013	0.014	0.011	0.011	0.011	0.012	0.369
	Q SEQUÍA		0.005	0.005	0.005	0.006	0.006	0.006	0.006	0.007	0.005	0.005	0.005	0.006	0.184
390	Q MÍNIMO		0.094	0.098	0.111	0.095	0.109	0.124	0.149	0.152	0.096	0.094	0.094	0.094	3.447
	Q SEQUÍA		0.047	0.049	0.056	0.048	0.055	0.062	0.075	0.076	0.048	0.047	0.047	0.047	1.724
391	Q MÍNIMO		0.011	0.011	0.011	0.013	0.013	0.012	0.013	0.014	0.011	0.011	0.011	0.012	0.382
	Q SEQUÍA		0.006	0.006	0.006	0.006	0.007	0.006	0.007	0.007	0.006	0.006	0.006	0.006	0.191
392	Q MÍNIMO		0.276	0.288	0.331	0.289	0.330	0.389	0.462	0.474	0.288	0.276	0.276	0.284	10.410
	Q SEQUÍA		0.138	0.144	0.165	0.144	0.165	0.195	0.231	0.237	0.144	0.138	0.138	0.142	5.205
393	Q MÍNIMO		0.015	0.015	0.015	0.017	0.018	0.016	0.017	0.017	0.015	0.015	0.015	0.016	0.501
	Q SEQUÍA		0.007	0.007	0.007	0.009	0.009	0.008	0.008	0.009	0.007	0.007	0.007	0.008	0.251
394	Q MÍNIMO	Duero	14.330	14.978	15.272	16.106	16.175	18.001	19.586	19.097	15.281	14.330	14.330	14.330	504.021
	Q SEQUÍA		7.165	7.489	7.636	8.053	8.087	9.000	9.793	9.549	7.641	7.165	7.165	7.165	252.011
396	Q MÍNIMO	Duero	15.165	15.821	16.224	16.926	16.983	18.827	20.527	20.007	16.249	15.165	15.165	15.165	531.375
	Q SEQUÍA		7.582	7.910	8.112	8.463	8.491	9.414	10.263	10.003	8.125	7.582	7.582	7.582	265.687
397	Q MÍNIMO	Duero	16.004	16.568	17.240	17.683	17.684	19.618	21.415	20.859	16.976	16.004	16.004	16.004	557.269
	Q SEQUÍA		8.002	8.284	8.620	8.842	8.842	9.809	10.707	10.430	8.488	8.002	8.002	8.002	278.634
398	Q MÍNIMO	Duero	16.031	16.590	17.266	17.709	17.707	19.642	21.442	20.886	17.002	16.031	16.031	16.031	558.078
	Q SEQUÍA		8.016	8.295	8.633	8.854	8.853	9.821	10.721	10.443	8.501	8.016	8.016	8.016	279.039
400	Q MÍNIMO		0.053	0.056	0.058	0.056	0.058	0.054	0.058	0.053	0.055	0.053	0.053	0.053	1.738
	Q SEQUÍA		0.027	0.028	0.029	0.028	0.029	0.027	0.029	0.027	0.027	0.027	0.027	0.027	0.869
401	Q MÍNIMO		0.023	0.023	0.023	0.024	0.025	0.024	0.025	0.027	0.025	0.023	0.023	0.023	0.755
	Q SEQUÍA		0.011	0.011	0.012	0.012	0.012	0.012	0.012	0.014	0.013	0.011	0.011	0.011	0.378
402	Q MÍNIMO		0.025	0.025	0.026	0.026	0.027	0.027	0.027	0.029	0.027	0.025	0.025	0.025	0.834
	Q SEQUÍA		0.013	0.013	0.013	0.013	0.014	0.014	0.014	0.013	0.014	0.013	0.013	0.013	0.417
403	Q MÍNIMO		0.135	0.153	0.148	0.135	0.148	0.151	0.182	0.200	0.148	0.135	0.135	0.135	4.740
	Q SEQUÍA		0.067	0.077	0.074	0.067	0.074	0.076	0.091	0.100	0.074	0.067	0.067	0.067	2.370
404	Q MÍNIMO		0.024	0.024	0.026	0.026	0.026	0.026	0.027	0.030	0.027	0.024	0.024	0.024	0.813
	Q SEQUÍA		0.012	0.012	0.013	0.013	0.013	0.013	0.014	0.015	0.013	0.012	0.012	0.012	0.407
406	Q MÍNIMO		0.363	0.379	0.374	0.413	0.452	0.446	0.456	0.473	0.392	0.363	0.363	0.363	12.702
	Q SEQUÍA		0.181	0.190	0.187	0.206	0.226	0.223	0.228	0.236	0.196	0.181	0.181	0.181	6.351
407	Q MÍNIMO		0.373	0.388	0.385	0.424	0.463	0.458	0.466	0.488	0.406	0.373	0.373	0.373	13.047
	Q SEQUÍA		0.186	0.194	0.192	0.212	0.231	0.229	0.233	0.244	0.203	0.186	0.186	0.186	6.523
408	Q MÍNIMO	Duero	16.198	16.778	17.461	17.895	17.915	19.804	21.639	21.069	17.179	16.198	16.198	16.198	563.753
	Q SEQUÍA		8.099	8.389	8.730	8.948	8.958	9.902	10.819	10.535	8.589	8.099	8.099	8.099	281.877
412	Q MÍNIMO	HBO	1.841	2.210	2.127	2.372	2.325	2.221	2.604	2.500	2.043	1.841	1.841	1.841	67.658
	Q SEQUÍA		1.346	1.616	1.555	1.734	1.700	1.623	1.903	1.828	1.494	1.346	1.346	1.346	49.466
414	Q MÍNIMO		0.046	0.046	0.047	0.050	0.056	0.047	0.052	0.050	0.048	0.046	0.046	0.046	1.523
	Q SEQUÍA		0.023	0.023	0.024	0.025	0.028	0.024	0.026	0.025	0.024	0.023	0.023	0.023	0.762
415	Q MÍNIMO		0.053	0.060	0.064	0.055	0.061	0.071	0.071	0.072	0.059	0.053	0.053	0.053	1.900
	Q SEQUÍA		0.026	0.030	0.032	0.028	0.030	0.035	0.035	0.036	0.029	0.026	0.026	0.026	0.950
417	Q MÍNIMO	C.N.A.	0.034	0.048	0.075	0.104	0.096	0.086	0.088	0.080	0.067	0.057	0.050	0.041	2.167
	Q SEQUÍA		0.017	0.024	0.037	0.052	0.048	0.043	0.044	0.040	0.034	0.028	0.025	0.021	1.084
418	Q MÍNIMO	C.N.A.	0.216	0.326	0.460	0.556	0.488	0.471	0.506	0.458	0.325	0.235	0.218	0.208	11.717
	Q SEQUÍA		0.108	0.163	0.230	0.278	0.244	0.235	0.253	0.229	0.162	0.117	0.109	0.104	5.859
419	Q MÍNIMO	C.N.A.	0.138	0.163	0.187	0.210	0.204	0.195	0.226	0.218	0.169	0.123	0.107	0.108	5.380
	Q SEQUÍA		0.069	0.081	0.094	0.105	0.102	0.097	0.113	0.109	0.085	0.062	0.054	0.054	2.690

CÓDIGO MASA	CAUDALES (m3/s)	Tipo masa	OCT	NOV	DIC	ENE	FEB	MAR	ABR	MAY	JUN	JUL	AGO	SEP	Aportación equiv (Hm3/año)
420	Q MÍNIMO		0,078	0,082	0,082	0,081	0,081	0,085	0,095	0,113	0,093	0,078	0,078	0,078	2,687
	Q SEQUÍA		0,039	0,041	0,041	0,040	0,041	0,042	0,047	0,057	0,046	0,039	0,039	0,039	1,344
421	Q MÍNIMO		0,477	0,477	0,657	0,797	0,760	0,872	0,931	0,789	0,477	0,477	0,477	0,477	20,133
	Q SEQUÍA		0,238	0,238	0,328	0,398	0,380	0,436	0,465	0,395	0,238	0,238	0,238	0,238	10,066
422	Q MÍNIMO		0,479	0,479	0,658	0,799	0,762	0,874	0,932	0,791	0,479	0,479	0,479	0,479	20,191
	Q SEQUÍA		0,239	0,239	0,329	0,400	0,381	0,437	0,466	0,395	0,239	0,239	0,239	0,239	10,096
423	Q MÍNIMO	C.N.A.	0,084	0,107	0,123	0,115	0,117	0,114	0,125	0,110	0,095	0,081	0,065	0,060	3,138
	Q SEQUÍA		0,042	0,054	0,061	0,058	0,058	0,057	0,062	0,055	0,048	0,040	0,032	0,030	1,569
424	Q MÍNIMO		0,085	0,081	0,095	0,093	0,097	0,097	0,088	0,096	0,084	0,080	0,080	0,080	2,779
	Q SEQUÍA		0,043	0,041	0,048	0,047	0,049	0,049	0,044	0,048	0,042	0,040	0,040	0,040	1,390
425	Q MÍNIMO		0,034	0,040	0,040	0,034	0,039	0,034	0,038	0,035	0,034	0,034	0,034	0,034	1,130
	Q SEQUÍA		0,017	0,020	0,020	0,017	0,019	0,017	0,019	0,018	0,017	0,017	0,017	0,017	0,565
426	Q MÍNIMO		0,085	0,098	0,101	0,087	0,097	0,087	0,097	0,090	0,085	0,085	0,085	0,085	2,845
	Q SEQUÍA		0,043	0,049	0,050	0,044	0,049	0,044	0,048	0,045	0,043	0,043	0,043	0,043	1,423
427	Q MÍNIMO		0,034	0,032	0,038	0,034	0,037	0,039	0,034	0,035	0,031	0,031	0,031	0,031	1,070
	Q SEQUÍA		0,017	0,016	0,019	0,017	0,019	0,019	0,017	0,017	0,016	0,016	0,016	0,016	0,535
428	Q MÍNIMO		0,052	0,059	0,063	0,054	0,053	0,060	0,053	0,059	0,054	0,050	0,050	0,050	1,729
	Q SEQUÍA		0,026	0,029	0,032	0,027	0,027	0,030	0,027	0,030	0,027	0,025	0,025	0,025	0,864
429	Q MÍNIMO		0,027	0,027	0,028	0,026	0,029	0,027	0,028	0,026	0,026	0,026	0,026	0,026	0,839
	Q SEQUÍA		0,013	0,013	0,014	0,013	0,014	0,013	0,014	0,013	0,013	0,013	0,013	0,013	0,420
430	Q MÍNIMO		0,044	0,044	0,048	0,046	0,048	0,044	0,046	0,043	0,043	0,043	0,043	0,043	1,410
	Q SEQUÍA		0,022	0,022	0,024	0,023	0,024	0,022	0,023	0,022	0,022	0,022	0,022	0,022	0,705
431	Q MÍNIMO	C.N.A.	0,311	0,346	0,360	0,360	0,352	0,360	0,409	0,377	0,344	0,297	0,251	0,238	10,520
	Q SEQUÍA		0,155	0,173	0,180	0,180	0,176	0,180	0,204	0,188	0,172	0,148	0,126	0,119	5,260
432	Q MÍNIMO		0,207	0,193	0,220	0,201	0,214	0,216	0,193	0,202	0,183	0,182	0,182	0,182	6,240
	Q SEQUÍA		0,104	0,096	0,110	0,100	0,107	0,108	0,097	0,101	0,091	0,091	0,091	0,091	3,120
433	Q MÍNIMO	HBO	0,211	0,195	0,223	0,206	0,218	0,219	0,197	0,206	0,188	0,185	0,185	0,185	6,354
	Q SEQUÍA		0,090	0,084	0,096	0,088	0,093	0,094	0,084	0,088	0,081	0,079	0,079	0,079	2,723
434	Q MÍNIMO		0,290	0,315	0,306	0,342	0,383	0,362	0,374	0,388	0,308	0,290	0,290	0,290	10,338
	Q SEQUÍA		0,145	0,158	0,153	0,171	0,192	0,181	0,187	0,194	0,154	0,145	0,145	0,145	5,169
435	Q MÍNIMO		0,041	0,043	0,043	0,042	0,044	0,041	0,043	0,040	0,040	0,040	0,040	0,040	1,312
	Q SEQUÍA		0,021	0,022	0,022	0,021	0,022	0,021	0,022	0,020	0,020	0,020	0,020	0,020	0,656
436	Q MÍNIMO		0,044	0,045	0,046	0,045	0,048	0,044	0,046	0,043	0,043	0,043	0,043	0,043	1,401
	Q SEQUÍA		0,022	0,023	0,023	0,022	0,024	0,022	0,023	0,022	0,022	0,022	0,022	0,022	0,701
437	Q MÍNIMO		0,068	0,072	0,077	0,071	0,075	0,071	0,073	0,067	0,067	0,067	0,067	0,067	2,212
	Q SEQUÍA		0,034	0,036	0,039	0,035	0,037	0,035	0,037	0,034	0,034	0,034	0,034	0,034	1,106
438	Q MÍNIMO		0,127	0,133	0,174	0,257	0,246	0,286	0,295	0,285	0,154	0,127	0,127	0,127	6,130
	Q SEQUÍA		0,063	0,066	0,087	0,129	0,123	0,143	0,147	0,142	0,077	0,063	0,063	0,063	3,065
439	Q MÍNIMO		0,074	0,074	0,096	0,122	0,113	0,151	0,165	0,152	0,074	0,074	0,074	0,074	3,260
	Q SEQUÍA		0,037	0,037	0,048	0,061	0,057	0,076	0,082	0,076	0,037	0,037	0,037	0,037	1,630
440	Q MÍNIMO		0,077	0,077	0,097	0,128	0,117	0,156	0,175	0,156	0,077	0,077	0,077	0,077	3,399
	Q SEQUÍA		0,039	0,039	0,049	0,064	0,058	0,078	0,087	0,078	0,039	0,039	0,039	0,039	1,699
441	Q MÍNIMO		0,215	0,217	0,296	0,384	0,364	0,460	0,461	0,438	0,232	0,215	0,215	0,215	9,747
	Q SEQUÍA		0,107	0,109	0,148	0,192	0,182	0,230	0,230	0,219	0,116	0,107	0,107	0,107	4,874
442	Q MÍNIMO		0,215	0,219	0,296	0,385	0,365	0,462	0,462	0,439	0,232	0,215	0,215	0,215	9,767
	Q SEQUÍA		0,107	0,109	0,148	0,192	0,182	0,231	0,231	0,219	0,116	0,107	0,107	0,107	4,883
443	Q MÍNIMO	EST	0,014	0,022	0,030	0,038	0,042	0,035	0,033	0,031	0,028	0,027	0,019	0,026	0,904
	Q SEQUÍA		0,007	0,011	0,015	0,019	0,021	0,018	0,016	0,015	0,014	0,014	0,010	0,013	0,452
444	Q MÍNIMO		0,053	0,053	0,064	0,080	0,083	0,080	0,094	0,085	0,053	0,053	0,053	0,053	2,119
	Q SEQUÍA		0,027	0,027	0,032	0,040	0,042	0,040	0,047	0,042	0,027	0,027	0,027	0,027	1,060
446	Q MÍNIMO		0,290	0,298	0,387	0,477	0,462	0,580	0,613	0,541	0,297	0,290	0,290	0,290	12,645
	Q SEQUÍA		0,145	0,149	0,194	0,239	0,231	0,290	0,307	0,270	0,148	0,145	0,145	0,145	6,322
447	Q MÍNIMO	EST	0,009	0,014	0,020	0,023	0,029	0,018	0,026	0,015	0,016	0,012	0,012	0,019	0,557
	Q SEQUÍA		0,005	0,007	0,010	0,011	0,014	0,009	0,013	0,007	0,008	0,006	0,006	0,010	0,279
448	Q MÍNIMO		0,299	0,301	0,404	0,492	0,470	0,587	0,623	0,543	0,300	0,299	0,299	0,299	12,914
	Q SEQUÍA		0,150	0,150	0,202	0,246	0,235	0,293	0,312	0,271	0,150	0,150	0,150	0,150	6,457
449	Q MÍNIMO		0,352	0,352	0,382	0,554	0,572	0,572	0,638	0,534	0,352	0,352	0,352	0,352	14,063
	Q SEQUÍA		0,176	0,176	0,191	0,277	0,286	0,286	0,319	0,267	0,176	0,176	0,176	0,176	7,031
451	Q MÍNIMO	EST	0,033	0,039	0,055	0,079	0,076	0,069	0,054	0,052	0,047	0,039	0,028	0,046	1,612
	Q SEQUÍA		0,016	0,019	0,027	0,040	0,038	0,034	0,027	0,026	0,024	0,019	0,014	0,023	0,806
452	Q MÍNIMO		0,559	0,559	0,589	0,862	0,884	0,894	0,963	0,806	0,559	0,559	0,559	0,559	21,916
	Q SEQUÍA		0,280	0,280	0,295	0,431	0,442	0,447	0,481	0,403	0,280	0,280	0,280	0,280	10,958
453	Q MÍNIMO	EST	0,005	0,007	0,010	0,013	0,018	0,010	0,014	0,008	0,009	0,007	0,006	0,011	0,308
	Q SEQUÍA		0,003	0,004	0,005	0,006	0,009	0,005	0,007	0,004	0,004	0,003	0,003	0,005	0,154

ANEJO 4. CAUDALES ECOLÓGICOS.

CÓDIGO MASA	CAUDALES (m3/s)	Tipo masa	OCT	NOV	DIC	ENE	FEB	MAR	ABR	MAY	JUN	JUL	AGO	SEP	Aportación equiv (Hm3/año)
455	Q MÍNIMO	EST	0,005	0,008	0,014	0,015	0,033	0,020	0,015	0,034	0,007	0,003	0,003	0,003	0,421
	Q SEQUÍA		0,002	0,004	0,007	0,008	0,016	0,010	0,007	0,017	0,004	0,002	0,002	0,002	0,210
456	Q MÍNIMO	C.N.A.	0,073	0,109	0,158	0,176	0,155	0,148	0,170	0,154	0,097	0,056	0,055	0,059	3,697
	Q SEQUÍA		0,037	0,055	0,079	0,088	0,078	0,074	0,085	0,077	0,048	0,028	0,028	0,029	1,849
457	Q MÍNIMO	C.N.A.	0,086	0,127	0,185	0,208	0,184	0,175	0,198	0,180	0,116	0,071	0,069	0,071	4,383
	Q SEQUÍA		0,043	0,064	0,093	0,104	0,092	0,087	0,099	0,090	0,058	0,035	0,035	0,036	2,191
458	Q MÍNIMO		0,052	0,052	0,053	0,056	0,061	0,053	0,057	0,056	0,055	0,052	0,052	0,052	1,705
	Q SEQUÍA		0,026	0,026	0,026	0,028	0,031	0,026	0,028	0,028	0,028	0,026	0,026	0,026	0,853
459	Q MÍNIMO		0,056	0,056	0,058	0,058	0,060	0,055	0,057	0,054	0,054	0,054	0,054	0,054	1,757
	Q SEQUÍA		0,028	0,028	0,029	0,029	0,030	0,028	0,029	0,029	0,027	0,027	0,027	0,027	0,878
460	Q MÍNIMO		0,158	0,158	0,165	0,165	0,170	0,157	0,162	0,153	0,153	0,153	0,153	0,153	4,993
	Q SEQUÍA		0,079	0,079	0,082	0,083	0,085	0,078	0,081	0,077	0,077	0,077	0,077	0,077	2,497
461	Q MÍNIMO		0,097	0,096	0,101	0,097	0,105	0,097	0,099	0,094	0,094	0,094	0,094	0,094	3,047
	Q SEQUÍA		0,048	0,048	0,050	0,048	0,052	0,048	0,050	0,047	0,047	0,047	0,047	0,047	1,523
462	Q MÍNIMO		0,455	0,448	0,471	0,464	0,491	0,453	0,465	0,438	0,438	0,438	0,438	0,438	14,278
	Q SEQUÍA		0,228	0,224	0,235	0,232	0,246	0,227	0,232	0,219	0,219	0,219	0,219	0,219	7,139
463	Q MÍNIMO	HBO	0,490	0,483	0,507	0,498	0,529	0,488	0,501	0,471	0,471	0,471	0,471	0,471	15,365
	Q SEQUÍA		0,302	0,298	0,312	0,307	0,326	0,301	0,309	0,291	0,291	0,291	0,291	0,291	9,477
464	Q MÍNIMO		0,059	0,065	0,068	0,061	0,067	0,062	0,063	0,060	0,059	0,059	0,059	0,059	1,948
	Q SEQUÍA		0,029	0,033	0,034	0,031	0,034	0,031	0,032	0,030	0,029	0,029	0,029	0,029	0,974
465	Q MÍNIMO		0,266	0,295	0,285	0,308	0,355	0,326	0,349	0,357	0,281	0,266	0,266	0,266	9,500
	Q SEQUÍA		0,133	0,148	0,143	0,154	0,178	0,163	0,174	0,179	0,140	0,133	0,133	0,133	4,750
466	Q MÍNIMO		0,024	0,024	0,026	0,030	0,032	0,028	0,030	0,030	0,030	0,024	0,024	0,024	0,854
	Q SEQUÍA		0,012	0,012	0,013	0,015	0,016	0,014	0,015	0,015	0,015	0,012	0,012	0,012	0,427
467	Q MÍNIMO	C.N.A.	0,321	0,383	0,465	0,466	0,415	0,434	0,499	0,491	0,363	0,272	0,252	0,303	12,250
	Q SEQUÍA		0,161	0,191	0,233	0,233	0,207	0,217	0,249	0,246	0,181	0,136	0,126	0,152	6,125
468	Q MÍNIMO		0,246	0,278	0,272	0,292	0,336	0,305	0,320	0,336	0,264	0,246	0,246	0,246	8,887
	Q SEQUÍA		0,123	0,139	0,136	0,146	0,168	0,153	0,160	0,168	0,132	0,123	0,123	0,123	4,444
469	Q MÍNIMO		0,040	0,043	0,046	0,043	0,045	0,041	0,044	0,041	0,040	0,040	0,040	0,040	1,317
	Q SEQUÍA		0,020	0,021	0,023	0,021	0,022	0,020	0,022	0,021	0,020	0,020	0,020	0,020	0,659
470	Q MÍNIMO		0,167	0,168	0,183	0,167	0,181	0,168	0,174	0,162	0,162	0,162	0,162	0,162	5,305
	Q SEQUÍA		0,083	0,084	0,092	0,084	0,091	0,084	0,087	0,081	0,081	0,081	0,081	0,081	2,652
471	Q MÍNIMO		0,074	0,073	0,077	0,073	0,079	0,074	0,075	0,071	0,071	0,071	0,071	0,071	2,309
	Q SEQUÍA		0,037	0,037	0,038	0,036	0,040	0,037	0,037	0,035	0,035	0,035	0,036	0,035	1,155
472	Q MÍNIMO		0,283	0,284	0,294	0,282	0,306	0,284	0,293	0,273	0,273	0,273	0,273	0,273	8,907
	Q SEQUÍA		0,141	0,142	0,147	0,141	0,153	0,142	0,146	0,137	0,137	0,137	0,137	0,137	4,453
473	Q MÍNIMO		0,335	0,337	0,348	0,333	0,362	0,337	0,346	0,323	0,323	0,323	0,323	0,323	10,538
	Q SEQUÍA		0,167	0,169	0,174	0,167	0,181	0,168	0,173	0,161	0,161	0,161	0,161	0,161	5,269
474	Q MÍNIMO	HBO	0,349	0,351	0,363	0,347	0,378	0,351	0,361	0,336	0,336	0,336	0,336	0,336	10,980
	Q SEQUÍA		0,252	0,254	0,262	0,251	0,273	0,254	0,261	0,243	0,243	0,243	0,243	0,243	7,934
475	Q MÍNIMO		0,036	0,036	0,039	0,039	0,043	0,037	0,040	0,038	0,037	0,036	0,036	0,036	1,186
	Q SEQUÍA		0,018	0,018	0,019	0,020	0,022	0,018	0,020	0,019	0,018	0,018	0,018	0,018	0,593
476	Q MÍNIMO		0,041	0,046	0,052	0,055	0,051	0,059	0,060	0,055	0,041	0,041	0,041	0,041	1,535
	Q SEQUÍA		0,021	0,023	0,026	0,028	0,026	0,029	0,030	0,028	0,021	0,021	0,021	0,021	0,768
477	Q MÍNIMO	C.N.A.	0,048	0,053	0,078	0,098	0,083	0,070	0,062	0,058	0,051	0,048	0,046	0,045	1,944
	Q SEQUÍA		0,024	0,026	0,039	0,049	0,042	0,035	0,031	0,029	0,026	0,024	0,023	0,023	0,972
478	Q MÍNIMO	C.N.A.	0,022	0,025	0,037	0,046	0,038	0,033	0,030	0,029	0,023	0,021	0,021	0,020	0,911
	Q SEQUÍA		0,011	0,013	0,019	0,023	0,019	0,017	0,015	0,015	0,012	0,011	0,010	0,010	0,455
479	Q MÍNIMO	C.N.A.	0,149	0,190	0,255	0,290	0,230	0,204	0,184	0,184	0,153	0,143	0,137	0,135	5,922
	Q SEQUÍA		0,075	0,095	0,128	0,145	0,115	0,102	0,092	0,092	0,077	0,072	0,069	0,068	2,961
480	Q MÍNIMO	HBO	0,232	0,232	0,232	0,268	0,267	0,258	0,288	0,286	0,286	0,232	0,243	0,232	8,034
	Q SEQUÍA		0,045	0,045	0,045	0,052	0,052	0,050	0,056	0,055	0,055	0,045	0,047	0,045	1,553
481	Q MÍNIMO		0,033	0,036	0,033	0,037	0,036	0,035	0,041	0,050	0,041	0,033	0,033	0,033	1,163
	Q SEQUÍA		0,017	0,018	0,017	0,019	0,018	0,017	0,020	0,025	0,020	0,017	0,017	0,017	0,582
483	Q MÍNIMO		0,016	0,016	0,016	0,019	0,019	0,017	0,021	0,020	0,019	0,016	0,016	0,016	0,548
	Q SEQUÍA		0,008	0,008	0,008	0,010	0,009	0,008	0,011	0,010	0,009	0,008	0,008	0,008	0,274
484	Q MÍNIMO	C.N.A.	0,015	0,025	0,029	0,033	0,025	0,033	0,034	0,029	0,018	0,010	0,011	0,014	0,721
	Q SEQUÍA		0,007	0,013	0,014	0,017	0,012	0,017	0,017	0,014	0,009	0,005	0,005	0,007	0,361
485	Q MÍNIMO	C.N.A.	0,038	0,063	0,076	0,089	0,070	0,080	0,083	0,073	0,047	0,029	0,029	0,034	1,867
	Q SEQUÍA		0,019	0,031	0,038	0,045	0,035	0,040	0,041	0,036	0,024	0,015	0,015	0,017	0,934
486	Q MÍNIMO	C.N.A.	0,062	0,101	0,129	0,156	0,128	0,137	0,141	0,126	0,087	0,061	0,058	0,061	3,273
	Q SEQUÍA		0,031	0,051	0,064	0,078	0,064	0,068	0,071	0,063	0,043	0,030	0,029	0,030	1,636
487	Q MÍNIMO		0,024	0,024	0,024	0,027	0,030	0,026	0,027	0,026	0,026	0,025	0,025	0,024	0,811
	Q SEQUÍA		0,012	0,012	0,012	0,013	0,015	0,013	0,014	0,013	0,013	0,012	0,012	0,012	0,406

CÓDIGO MASA	CAUDALES (m3/s)	Tipo masa	OCT	NOV	DIC	ENE	FEB	MAR	ABR	MAY	JUN	JUL	AGO	SEP	Aportación equiv (Hm3/año)
488	Q MÍNIMO		0,021	0,023	0,021	0,021	0,024	0,023	0,026	0,038	0,027	0,021	0,021	0,021	0,756
	Q SEQUÍA		0,011	0,011	0,011	0,011	0,012	0,011	0,013	0,019	0,014	0,011	0,011	0,011	0,378
489	Q MÍNIMO		0,047	0,050	0,047	0,047	0,057	0,054	0,064	0,079	0,060	0,047	0,047	0,047	1,689
	Q SEQUÍA		0,023	0,025	0,023	0,023	0,028	0,027	0,032	0,039	0,030	0,023	0,023	0,023	0,845
490	Q MÍNIMO		0,077	0,084	0,089	0,080	0,108	0,096	0,114	0,124	0,088	0,077	0,077	0,077	2,869
	Q SEQUÍA		0,039	0,042	0,044	0,040	0,054	0,048	0,057	0,062	0,044	0,039	0,039	0,039	1,435
491	Q MÍNIMO	C.N.A.	0,110	0,119	0,141	0,169	0,206	0,198	0,191	0,178	0,161	0,139	0,124	0,113	4,845
	Q SEQUÍA		0,055	0,059	0,070	0,085	0,103	0,099	0,095	0,089	0,080	0,070	0,062	0,056	2,423
492	Q MÍNIMO	C.N.A.	0,059	0,063	0,074	0,087	0,107	0,102	0,104	0,095	0,087	0,076	0,067	0,061	2,578
	Q SEQUÍA		0,030	0,032	0,037	0,044	0,053	0,051	0,052	0,048	0,044	0,038	0,034	0,031	1,289
493	Q MÍNIMO	C.N.A.	0,369	0,399	0,463	0,552	0,663	0,636	0,604	0,563	0,512	0,452	0,408	0,380	15,741
	Q SEQUÍA		0,185	0,200	0,232	0,276	0,331	0,318	0,302	0,281	0,256	0,226	0,204	0,190	7,870
494	Q MÍNIMO		0,017	0,020	0,022	0,023	0,022	0,024	0,025	0,023	0,017	0,017	0,017	0,017	0,647
	Q SEQUÍA		0,009	0,010	0,011	0,011	0,011	0,012	0,012	0,012	0,009	0,009	0,009	0,009	0,323
495	Q MÍNIMO		0,010	0,010	0,010	0,013	0,013	0,011	0,015	0,013	0,012	0,010	0,010	0,010	0,366
	Q SEQUÍA		0,005	0,005	0,005	0,006	0,006	0,005	0,007	0,007	0,006	0,005	0,005	0,005	0,183
496	Q MÍNIMO	C.N.A.	0,040	0,050	0,050	0,045	0,047	0,045	0,047	0,046	0,029	0,017	0,017	0,021	1,190
	Q SEQUÍA		0,020	0,025	0,025	0,022	0,023	0,022	0,024	0,023	0,015	0,009	0,008	0,010	0,595
497	Q MÍNIMO	C.N.A.	0,037	0,045	0,049	0,047	0,043	0,039	0,040	0,040	0,026	0,014	0,014	0,018	1,079
	Q SEQUÍA		0,019	0,022	0,024	0,024	0,021	0,019	0,020	0,020	0,013	0,007	0,007	0,009	0,539
498	Q MÍNIMO	C.N.A.	0,409	0,506	0,495	0,430	0,395	0,428	0,456	0,513	0,335	0,183	0,158	0,217	11,885
	Q SEQUÍA		0,205	0,253	0,248	0,215	0,197	0,214	0,228	0,256	0,167	0,091	0,079	0,108	5,943
500	Q MÍNIMO		0,009	0,014	0,016	0,012	0,015	0,017	0,019	0,019	0,010	0,009	0,009	0,009	0,416
	Q SEQUÍA		0,005	0,007	0,008	0,006	0,008	0,009	0,009	0,009	0,005	0,005	0,005	0,005	0,208
501	Q MÍNIMO		0,043	0,043	0,044	0,047	0,052	0,044	0,047	0,046	0,045	0,043	0,043	0,043	1,418
	Q SEQUÍA		0,021	0,021	0,022	0,024	0,026	0,022	0,024	0,023	0,021	0,021	0,021	0,021	0,709
502	Q MÍNIMO		3,853	4,604	4,781	5,261	5,224	5,022	5,950	5,604	4,369	3,853	3,853	3,853	147,627
	Q SEQUÍA		1,927	2,302	2,391	2,631	2,612	2,511	2,975	2,802	2,184	1,927	1,927	1,927	73,814
503	Q MÍNIMO		3,843	4,005	4,527	4,913	5,286	4,951	6,095	5,738	4,563	3,843	3,843	3,843	145,548
	Q SEQUÍA		1,921	2,003	2,263	2,457	2,643	2,475	3,047	2,869	2,282	1,921	1,921	1,921	72,774
504	Q MÍNIMO		3,869	4,022	4,551	4,931	5,309	4,967	6,121	5,768	4,588	3,869	3,869	3,869	146,288
	Q SEQUÍA		1,935	2,011	2,275	2,465	2,654	2,483	3,060	2,884	2,294	1,935	1,935	1,935	73,144
505	Q MÍNIMO	HBO	4,311	5,116	5,279	5,730	5,710	5,457	6,410	6,132	4,814	4,311	4,311	4,311	162,505
	Q SEQUÍA		1,102	1,308	1,349	1,465	1,460	1,395	1,638	1,567	1,230	1,102	1,102	1,102	41,536
506	Q MÍNIMO		0,165	0,167	0,184	0,169	0,181	0,166	0,176	0,163	0,163	0,163	0,163	0,163	5,309
	Q SEQUÍA		0,082	0,083	0,092	0,084	0,091	0,083	0,088	0,082	0,081	0,081	0,081	0,081	2,655
507	Q MÍNIMO		0,236	0,237	0,253	0,238	0,258	0,237	0,248	0,232	0,232	0,232	0,232	0,232	7,525
	Q SEQUÍA		0,118	0,118	0,127	0,119	0,129	0,119	0,124	0,116	0,116	0,116	0,116	0,116	3,763
508	Q MÍNIMO		0,284	0,286	0,303	0,287	0,310	0,286	0,300	0,278	0,278	0,278	0,278	0,278	9,054
	Q SEQUÍA		0,142	0,143	0,151	0,143	0,155	0,143	0,150	0,139	0,139	0,139	0,139	0,139	4,527
510	Q MÍNIMO		0,034	0,034	0,035	0,036	0,040	0,035	0,038	0,037	0,037	0,034	0,035	0,034	1,130
	Q SEQUÍA		0,017	0,017	0,018	0,018	0,020	0,018	0,019	0,019	0,018	0,017	0,017	0,017	0,565
511	Q MÍNIMO		0,012	0,012	0,012	0,013	0,013	0,012	0,015	0,014	0,012	0,012	0,012	0,012	0,397
	Q SEQUÍA		0,006	0,006	0,006	0,006	0,007	0,006	0,007	0,007	0,007	0,006	0,006	0,006	0,198
512	Q MÍNIMO		0,007	0,007	0,007	0,008	0,008	0,008	0,009	0,009	0,009	0,007	0,007	0,007	0,241
	Q SEQUÍA		0,003	0,003	0,003	0,004	0,004	0,004	0,004	0,004	0,004	0,003	0,004	0,003	0,121
513	Q MÍNIMO	HBO	0,697	0,697	0,697	0,911	0,828	0,801	0,957	0,938	0,904	0,697	0,697	0,697	25,002
	Q SEQUÍA		0,466	0,466	0,466	0,610	0,554	0,536	0,640	0,627	0,605	0,466	0,466	0,466	16,719
514	Q MÍNIMO		0,025	0,025	0,025	0,029	0,029	0,028	0,031	0,030	0,031	0,025	0,026	0,025	0,864
	Q SEQUÍA		0,013	0,013	0,013	0,015	0,014	0,014	0,015	0,015	0,015	0,013	0,013	0,013	0,432
515	Q MÍNIMO		0,026	0,026	0,027	0,028	0,030	0,028	0,029	0,030	0,029	0,027	0,027	0,026	0,879
	Q SEQUÍA		0,013	0,013	0,013	0,014	0,015	0,014	0,015	0,015	0,015	0,014	0,013	0,013	0,439
516	Q MÍNIMO		0,012	0,024	0,026	0,015	0,023	0,032	0,043	0,040	0,018	0,012	0,012	0,012	0,704
	Q SEQUÍA		0,006	0,012	0,013	0,008	0,012	0,016	0,022	0,020	0,009	0,006	0,006	0,006	0,352
517	Q MÍNIMO		0,032	0,054	0,048	0,032	0,051	0,067	0,087	0,090	0,048	0,032	0,032	0,032	1,588
	Q SEQUÍA		0,016	0,027	0,024	0,016	0,025	0,033	0,043	0,045	0,024	0,016	0,016	0,016	0,794
518	Q MÍNIMO	C.N.A.	0,163	0,188	0,234	0,263	0,316	0,268	0,249	0,231	0,190	0,168	0,151	0,143	6,716
	Q SEQUÍA		0,081	0,094	0,117	0,132	0,158	0,134	0,124	0,115	0,095	0,084	0,076	0,071	3,358
519	Q MÍNIMO	C.N.A.	0,137	0,159	0,200	0,234	0,267	0,234	0,201	0,189	0,165	0,147	0,136	0,129	5,762
	Q SEQUÍA		0,069	0,080	0,100	0,117	0,133	0,117	0,100	0,095	0,083	0,074	0,068	0,064	2,881
520	Q MÍNIMO	C.N.A.	0,405	0,465	0,580	0,658	0,773	0,671	0,605	0,564	0,484	0,430	0,393	0,372	16,773
	Q SEQUÍA		0,202	0,233	0,290	0,329	0,387	0,335	0,302	0,282	0,242	0,215	0,196	0,186	8,387
521	Q MÍNIMO		0,372	0,516	0,397	0,993	0,870	0,908	1,026	0,999	0,670	0,349	0,349	0,349	20,438
	Q SEQUÍA		0,186	0,258	0,199	0,497	0,435	0,454	0,513	0,499	0,335	0,174	0,174	0,174	10,219
523	Q MÍNIMO	HBO	0,541	0,572	0,541	1,043	0,910	0,926	1,199	1,081	0,822	0,541	0,541	0,541	24,292
	Q SEQUÍA		0,346	0,366	0,346	0,668	0,582	0,592	0,767	0,692	0,526	0,346	0,346	0,346	15,547

ANEJO 4. CAUDALES ECOLÓGICOS.

CÓDIGO MASA	CAUDALES (m3/s)	Tipo masa	OCT	NOV	DIC	ENE	FEB	MAR	ABR	MAY	JUN	JUL	AGO	SEP	Aportación equiv (Hm3/año)
524	Q MÍNIMO		0,590	0,594	0,590	1,069	0,931	0,935	1,257	1,113	0,869	0,590	0,590	0,590	25,497
	Q SEQUÍA		0,295	0,297	0,295	0,535	0,466	0,468	0,628	0,556	0,435	0,295	0,295	0,295	12,749
525	Q MÍNIMO		0,631	0,631	0,631	1,102	0,969	0,955	1,315	1,151	0,907	0,631	0,631	0,631	26,733
	Q SEQUÍA		0,316	0,316	0,316	0,551	0,484	0,477	0,658	0,576	0,454	0,316	0,316	0,316	13,366
526	Q MÍNIMO		0,032	0,032	0,032	0,038	0,036	0,034	0,043	0,041	0,037	0,032	0,032	0,032	1,101
	Q SEQUÍA		0,016	0,016	0,016	0,019	0,018	0,017	0,021	0,020	0,019	0,016	0,016	0,016	0,550
527	Q MÍNIMO	C.N.A.	0,063	0,081	0,114	0,126	0,106	0,083	0,076	0,080	0,064	0,059	0,056	0,056	2,523
	Q SEQUÍA		0,031	0,040	0,057	0,063	0,053	0,042	0,038	0,040	0,032	0,029	0,028	0,028	1,262
528	Q MÍNIMO	C.N.A.	0,090	0,114	0,161	0,179	0,150	0,117	0,105	0,111	0,090	0,082	0,078	0,080	3,567
	Q SEQUÍA		0,045	0,057	0,081	0,090	0,075	0,059	0,053	0,056	0,045	0,041	0,039	0,040	1,784
529	Q MÍNIMO	C.N.A.	0,110	0,130	0,162	0,183	0,170	0,149	0,137	0,142	0,118	0,103	0,095	0,092	4,176
	Q SEQUÍA		0,055	0,065	0,081	0,092	0,085	0,074	0,068	0,071	0,059	0,052	0,047	0,046	2,088
530	Q MÍNIMO	C.N.A.	0,036	0,039	0,051	0,055	0,050	0,045	0,039	0,042	0,037	0,035	0,034	0,033	1,303
	Q SEQUÍA		0,018	0,020	0,025	0,027	0,025	0,023	0,020	0,021	0,019	0,018	0,017	0,017	0,651
531	Q MÍNIMO		0,010	0,010	0,010	0,013	0,012	0,011	0,013	0,013	0,013	0,010	0,010	0,010	0,353
	Q SEQUÍA		0,005	0,005	0,005	0,006	0,006	0,005	0,007	0,006	0,007	0,005	0,005	0,005	0,177
532	Q MÍNIMO		0,025	0,025	0,025	0,028	0,028	0,028	0,031	0,030	0,031	0,025	0,026	0,025	0,855
	Q SEQUÍA		0,012	0,012	0,012	0,014	0,014	0,014	0,015	0,015	0,015	0,012	0,013	0,012	0,428
533	Q MÍNIMO		0,021	0,021	0,021	0,025	0,024	0,023	0,026	0,026	0,026	0,021	0,022	0,021	0,730
	Q SEQUÍA		0,011	0,011	0,011	0,012	0,012	0,012	0,013	0,013	0,013	0,011	0,011	0,011	0,365
534	Q MÍNIMO		0,010	0,010	0,010	0,011	0,011	0,011	0,013	0,012	0,012	0,010	0,010	0,010	0,349
	Q SEQUÍA		0,005	0,005	0,005	0,006	0,006	0,006	0,007	0,006	0,006	0,005	0,005	0,005	0,174
535	Q MÍNIMO	C.N.A.	0,438	0,514	0,667	0,720	0,628	0,557	0,501	0,517	0,410	0,365	0,340	0,340	15,751
	Q SEQUÍA		0,219	0,257	0,333	0,360	0,314	0,278	0,251	0,259	0,205	0,182	0,170	0,170	7,875
536	Q MÍNIMO		0,021	0,021	0,021	0,026	0,024	0,024	0,028	0,026	0,027	0,022	0,021	0,021	0,745
	Q SEQUÍA		0,011	0,011	0,011	0,013	0,012	0,012	0,014	0,013	0,014	0,011	0,011	0,011	0,373
537	Q MÍNIMO		0,006	0,006	0,006	0,008	0,007	0,007	0,008	0,008	0,008	0,006	0,006	0,006	0,214
	Q SEQUÍA		0,003	0,003	0,003	0,004	0,004	0,003	0,004	0,004	0,004	0,003	0,003	0,003	0,107
538	Q MÍNIMO		0,185	0,185	0,185	0,260	0,231	0,234	0,281	0,264	0,230	0,185	0,185	0,185	6,858
	Q SEQUÍA		0,093	0,093	0,093	0,130	0,115	0,117	0,140	0,132	0,115	0,093	0,093	0,093	3,429
539	Q MÍNIMO		0,020	0,020	0,020	0,024	0,023	0,022	0,024	0,026	0,024	0,020	0,021	0,020	0,693
	Q SEQUÍA		0,010	0,010	0,010	0,012	0,011	0,011	0,012	0,013	0,012	0,010	0,010	0,010	0,346
540	Q MÍNIMO	EST	0,008	0,013	0,020	0,022	0,019	0,016	0,030	0,015	0,009	0,004	0,004	0,006	0,436
	Q SEQUÍA		0,004	0,007	0,010	0,011	0,010	0,008	0,015	0,008	0,004	0,002	0,002	0,003	0,218
541	Q MÍNIMO		0,069	0,070	0,111	0,184	0,174	0,181	0,186	0,175	0,099	0,069	0,069	0,069	3,821
	Q SEQUÍA		0,035	0,035	0,056	0,092	0,087	0,090	0,093	0,087	0,050	0,035	0,035	0,035	1,911
543	Q MÍNIMO	EST	0,006	0,011	0,017	0,019	0,018	0,014	0,021	0,013	0,008	0,005	0,005	0,007	0,376
	Q SEQUÍA		0,003	0,005	0,008	0,009	0,009	0,007	0,011	0,006	0,004	0,002	0,002	0,003	0,188
544	Q MÍNIMO	HBO	0,124	0,147	0,183	0,299	0,283	0,296	0,309	0,290	0,166	0,124	0,124	0,124	6,478
	Q SEQUÍA		0,015	0,018	0,022	0,036	0,034	0,035	0,037	0,035	0,020	0,015	0,015	0,015	0,771
545	Q MÍNIMO	HBO	3,609	4,335	4,501	5,014	5,002	4,823	5,713	5,392	4,105	3,609	3,609	3,609	139,984
	Q SEQUÍA		1,525	1,832	1,901	2,118	2,113	2,038	2,414	2,278	1,734	1,525	1,525	1,525	59,143
546	Q MÍNIMO		3,725	4,460	4,609	5,143	5,112	4,930	5,843	5,508	4,254	3,725	3,725	3,725	143,764
	Q SEQUÍA		1,863	2,230	2,305	2,572	2,556	2,465	2,921	2,754	2,127	1,863	1,863	1,863	71,882
547	Q MÍNIMO		0,023	0,023	0,041	0,042	0,053	0,069	0,074	0,064	0,035	0,023	0,023	0,023	1,294
	Q SEQUÍA		0,011	0,011	0,021	0,021	0,027	0,035	0,037	0,032	0,018	0,011	0,011	0,011	0,647
548	Q MÍNIMO	EST	0,009	0,012	0,017	0,014	0,015	0,037	0,100	0,044	0,009	0,003	0,003	0,006	0,707
	Q SEQUÍA		0,004	0,006	0,009	0,007	0,007	0,019	0,050	0,022	0,004	0,002	0,002	0,003	0,354
549	Q MÍNIMO		0,025	0,025	0,042	0,044	0,043	0,066	0,079	0,075	0,026	0,025	0,025	0,025	1,310
	Q SEQUÍA		0,012	0,012	0,021	0,022	0,021	0,033	0,040	0,038	0,013	0,012	0,012	0,012	0,655
550	Q MÍNIMO		0,029	0,028	0,043	0,048	0,045	0,070	0,083	0,077	0,028	0,028	0,028	0,028	1,397
	Q SEQUÍA		0,014	0,014	0,022	0,024	0,022	0,035	0,041	0,038	0,014	0,014	0,014	0,014	0,699
551	Q MÍNIMO		0,059	0,059	0,071	0,073	0,074	0,069	0,083	0,077	0,070	0,059	0,059	0,059	2,131
	Q SEQUÍA		0,029	0,029	0,035	0,036	0,037	0,034	0,041	0,038	0,035	0,029	0,029	0,029	1,065
552	Q MÍNIMO		0,096	0,096	0,110	0,113	0,116	0,106	0,130	0,122	0,114	0,096	0,096	0,096	3,394
	Q SEQUÍA		0,048	0,048	0,055	0,057	0,058	0,053	0,065	0,061	0,057	0,048	0,048	0,048	1,697
553	Q MÍNIMO		0,050	0,050	0,056	0,061	0,061	0,055	0,066	0,065	0,060	0,050	0,050	0,050	1,771
	Q SEQUÍA		0,025	0,025	0,028	0,030	0,030	0,028	0,033	0,032	0,030	0,025	0,025	0,025	0,885
554	Q MÍNIMO		0,454	0,454	0,509	0,526	0,536	0,489	0,584	0,575	0,539	0,454	0,454	0,454	15,832
	Q SEQUÍA		0,227	0,227	0,254	0,263	0,268	0,244	0,292	0,288	0,269	0,227	0,227	0,227	7,916
555	Q MÍNIMO		0,044	0,044	0,052	0,055	0,056	0,055	0,063	0,059	0,053	0,044	0,044	0,044	1,609
	Q SEQUÍA		0,022	0,022	0,026	0,027	0,028	0,027	0,031	0,030	0,026	0,022	0,022	0,022	0,805

CÓDIGO MASA	CAUDALES (m3/s)	Tipo masa	OCT	NOV	DIC	ENE	FEB	MAR	ABR	MAY	JUN	JUL	AGO	SEP	Aportación equiv (Hm3/año)
556	Q MÍNIMO		0,120	0,120	0,134	0,141	0,143	0,132	0,155	0,154	0,143	0,120	0,120	0,120	4,209
	Q SEQUÍA		0,060	0,060	0,067	0,070	0,071	0,066	0,078	0,077	0,071	0,060	0,060	0,060	2,105
557	Q MÍNIMO		0,045	0,045	0,053	0,057	0,062	0,055	0,063	0,061	0,054	0,045	0,045	0,045	1,654
	Q SEQUÍA		0,023	0,023	0,026	0,029	0,031	0,028	0,031	0,030	0,027	0,023	0,023	0,023	0,827
558	Q MÍNIMO		0,146	0,146	0,162	0,168	0,176	0,158	0,184	0,184	0,173	0,146	0,146	0,146	5,071
	Q SEQUÍA		0,073	0,073	0,081	0,084	0,088	0,079	0,092	0,092	0,086	0,073	0,073	0,073	2,535
559	Q MÍNIMO		0,030	0,030	0,033	0,034	0,036	0,032	0,038	0,038	0,036	0,030	0,030	0,030	1,045
	Q SEQUÍA		0,015	0,015	0,017	0,017	0,018	0,016	0,019	0,019	0,018	0,015	0,015	0,015	0,523
560	Q MÍNIMO	C.N.A.	0,020	0,027	0,039	0,041	0,035	0,030	0,026	0,024	0,019	0,015	0,013	0,014	0,795
	Q SEQUÍA		0,010	0,014	0,019	0,021	0,018	0,015	0,013	0,012	0,010	0,007	0,006	0,007	0,398
561	Q MÍNIMO	C.N.A.	0,059	0,078	0,113	0,120	0,100	0,081	0,072	0,074	0,057	0,049	0,046	0,049	2,361
	Q SEQUÍA		0,030	0,039	0,057	0,060	0,050	0,041	0,036	0,037	0,029	0,025	0,023	0,024	1,180
562	Q MÍNIMO	C.N.A.	0,016	0,021	0,030	0,030	0,025	0,020	0,018	0,019	0,016	0,015	0,014	0,015	0,626
	Q SEQUÍA		0,008	0,010	0,015	0,015	0,012	0,010	0,009	0,010	0,008	0,007	0,007	0,007	0,313
563	Q MÍNIMO		0,056	0,056	0,056	0,067	0,062	0,058	0,075	0,068	0,071	0,056	0,056	0,056	1,934
	Q SEQUÍA		0,028	0,028	0,028	0,033	0,031	0,029	0,037	0,034	0,035	0,028	0,028	0,028	0,967
564	Q MÍNIMO	EFI			0,003	0,006	0,007	0,006	0,003	0,006					0,081
	Q SEQUÍA				0,001	0,003	0,003	0,003	0,001	0,003					0,041
565	Q MÍNIMO		0,039	0,039	0,063	0,104	0,088	0,100	0,102	0,096	0,054	0,039	0,039	0,039	2,101
	Q SEQUÍA		0,019	0,019	0,031	0,052	0,044	0,050	0,051	0,048	0,027	0,019	0,019	0,019	1,051
566	Q MÍNIMO		0,044	0,044	0,049	0,048	0,055	0,045	0,050	0,048	0,047	0,044	0,044	0,044	1,478
	Q SEQUÍA		0,022	0,022	0,024	0,024	0,028	0,023	0,025	0,024	0,024	0,022	0,022	0,022	0,739
567	Q MÍNIMO		0,065	0,065	0,065	0,081	0,075	0,071	0,089	0,083	0,084	0,065	0,065	0,065	2,288
	Q SEQUÍA		0,032	0,032	0,032	0,041	0,038	0,035	0,044	0,041	0,042	0,032	0,033	0,032	1,144
568	Q MÍNIMO		2,431	3,018	3,065	3,552	3,670	3,658	4,157	3,947	2,711	2,431	2,431	2,431	98,429
	Q SEQUÍA		1,215	1,509	1,533	1,776	1,835	1,829	2,079	1,973	1,355	1,215	1,215	1,215	49,215
569	Q MÍNIMO		2,647	3,283	3,273	3,767	3,888	3,853	4,435	4,202	3,001	2,647	2,647	2,647	105,752
	Q SEQUÍA		1,324	1,642	1,637	1,883	1,944	1,927	2,217	2,101	1,501	1,324	1,324	1,324	52,876
570	Q MÍNIMO	C.N.A.	0,070	0,080	0,100	0,100	0,079	0,074	0,065	0,068	0,042	0,033	0,030	0,039	2,051
	Q SEQUÍA		0,035	0,040	0,050	0,050	0,039	0,037	0,032	0,034	0,021	0,017	0,015	0,019	1,025
571	Q MÍNIMO	C.N.A.	0,159	0,179	0,235	0,245	0,204	0,188	0,167	0,173	0,119	0,100	0,091	0,099	5,141
	Q SEQUÍA		0,080	0,089	0,117	0,122	0,102	0,094	0,083	0,086	0,060	0,050	0,045	0,049	2,570
573	Q MÍNIMO		0,051	0,051	0,087	0,099	0,092	0,122	0,128	0,117	0,052	0,051	0,051	0,051	2,499
	Q SEQUÍA		0,025	0,025	0,043	0,050	0,046	0,061	0,064	0,059	0,026	0,025	0,025	0,025	1,249
574	Q MÍNIMO	EST	0,012	0,017	0,025	0,027	0,028	0,022	0,031	0,021	0,019	0,007	0,008	0,014	0,607
	Q SEQUÍA		0,006	0,009	0,013	0,013	0,014	0,011	0,016	0,010	0,009	0,004	0,004	0,007	0,303
575	Q MÍNIMO	EST	0,013	0,025	0,035	0,032	0,030	0,027	0,037	0,030	0,012	0,005	0,005	0,009	0,683
	Q SEQUÍA		0,006	0,013	0,018	0,016	0,015	0,013	0,019	0,015	0,006	0,003	0,003	0,005	0,342
576	Q MÍNIMO	EST	0,046	0,057	0,081	0,107	0,100	0,121	0,149	0,073	0,066	0,054	0,039	0,052	2,479
	Q SEQUÍA		0,023	0,029	0,040	0,054	0,050	0,060	0,075	0,036	0,033	0,027	0,020	0,026	1,239
577	Q MÍNIMO		0,044	0,044	0,060	0,070	0,072	0,073	0,084	0,075	0,044	0,044	0,044	0,044	1,832
	Q SEQUÍA		0,022	0,022	0,030	0,035	0,036	0,036	0,042	0,038	0,022	0,022	0,022	0,022	0,916
578	Q MÍNIMO	C.N.A.	0,015	0,017	0,021	0,026	0,024	0,022	0,019	0,020	0,017	0,015	0,013	0,013	0,580
	Q SEQUÍA		0,008	0,008	0,011	0,013	0,012	0,011	0,010	0,010	0,010	0,008	0,007	0,006	0,290
579	Q MÍNIMO	EST	0,010	0,016	0,029	0,019	0,057	0,130	0,100	0,052	0,009	0,006	0,005	0,007	1,154
	Q SEQUÍA		0,005	0,008	0,014	0,010	0,028	0,065	0,050	0,026	0,005	0,003	0,002	0,004	0,577
580	Q MÍNIMO		0,013	0,013	0,014	0,014	0,015	0,014	0,015	0,015	0,015	0,014	0,013	0,013	0,445
	Q SEQUÍA		0,007	0,007	0,007	0,007	0,008	0,007	0,008	0,007	0,007	0,007	0,007	0,007	0,223
581	Q MÍNIMO	EFI			0,003	0,006	0,007	0,006	0,003	0,006					0,081
	Q SEQUÍA				0,001	0,003	0,003	0,003	0,001	0,003					0,041
582	Q MÍNIMO	C.N.A.	0,015	0,017	0,023	0,023	0,019	0,018	0,017	0,016	0,011	0,010	0,009	0,009	0,493
	Q SEQUÍA		0,008	0,009	0,011	0,011	0,010	0,009	0,009	0,008	0,006	0,005	0,004	0,005	0,246
583	Q MÍNIMO	C.N.A.	0,066	0,070	0,100	0,107	0,094	0,078	0,073	0,080	0,047	0,036	0,032	0,036	2,145
	Q SEQUÍA		0,033	0,035	0,050	0,053	0,047	0,039	0,037	0,040	0,023	0,018	0,016	0,018	1,072
584	Q MÍNIMO	C.N.A.	0,140	0,154	0,219	0,230	0,204	0,171	0,161	0,168	0,106	0,082	0,073	0,079	4,687
	Q SEQUÍA		0,070	0,077	0,109	0,115	0,102	0,085	0,081	0,084	0,053	0,041	0,037	0,040	2,344
585	Q MÍNIMO	C.N.A.	0,035	0,039	0,051	0,052	0,046	0,038	0,038	0,038	0,026	0,019	0,017	0,019	1,095
	Q SEQUÍA		0,017	0,020	0,025	0,026	0,023	0,019	0,019	0,019	0,013	0,010	0,008	0,010	0,548
586	Q MÍNIMO	C.N.A.	0,193	0,215	0,302	0,317	0,281	0,237	0,222	0,229	0,151	0,118	0,105	0,112	6,510
	Q SEQUÍA		0,096	0,107	0,151	0,158	0,140	0,118	0,111	0,114	0,075	0,059	0,052	0,056	3,255
587	Q MÍNIMO	C.N.A.	0,038	0,042	0,057	0,059	0,054	0,047	0,045	0,046	0,033	0,025	0,022	0,023	1,288
	Q SEQUÍA		0,019	0,021	0,028	0,030	0,027	0,023	0,023	0,023	0,016	0,013	0,011	0,012	0,644
588	Q MÍNIMO	C.N.A.	0,037	0,038	0,056	0,060	0,057	0,047	0,044	0,043	0,030	0,024	0,021	0,020	1,251
	Q SEQUÍA		0,018	0,019	0,028	0,030	0,028	0,023	0,022	0,022	0,015	0,012	0,010	0,010	0,626
589	Q MÍNIMO		0,038	0,038	0,038	0,053	0,049	0,047	0,059	0,054	0,048	0,038	0,038	0,038	1,414
	Q SEQUÍA		0,019	0,019	0,019	0,027	0,024	0,024	0,029	0,027	0,024	0,019	0,019	0,019	0,707

ANEJO 4. CAUDALES ECOLÓGICOS.

CÓDIGO MASA	CAUDALES (m3/s)	Tipo masa	OCT	NOV	DIC	ENE	FEB	MAR	ABR	MAY	JUN	JUL	AGO	SEP	Aportación equiv (Hm3/año)
590	Q MÍNIMO	C.N.A.	0,038	0,043	0,062	0,062	0,050	0,047	0,043	0,044	0,028	0,023	0,021	0,023	1,269
	Q SEQUÍA		0,019	0,022	0,031	0,031	0,025	0,024	0,021	0,022	0,014	0,012	0,011	0,011	0,634
591	Q MÍNIMO	C.N.A.	0,055	0,062	0,086	0,090	0,074	0,069	0,061	0,063	0,043	0,036	0,033	0,035	1,856
	Q SEQUÍA		0,027	0,031	0,043	0,045	0,037	0,034	0,030	0,032	0,021	0,018	0,017	0,017	0,928
592	Q MÍNIMO		0,103	0,103	0,115	0,115	0,120	0,105	0,117	0,117	0,109	0,103	0,103	0,103	3,448
	Q SEQUÍA		0,051	0,051	0,057	0,057	0,060	0,053	0,059	0,058	0,055	0,051	0,051	0,051	1,724
593	Q MÍNIMO	EST	0,008	0,018	0,023	0,021	0,020	0,018	0,017	0,017	0,008		0,003	0,006	0,418
	Q SEQUÍA		0,004	0,009	0,012	0,011	0,010	0,009	0,009	0,008	0,004		0,002	0,003	0,209
594	Q MÍNIMO		0,050	0,050	0,060	0,056	0,057	0,050	0,058	0,060	0,057	0,050	0,050	0,050	1,706
	Q SEQUÍA		0,025	0,025	0,030	0,028	0,028	0,025	0,029	0,030	0,028	0,025	0,025	0,025	0,853
595	Q MÍNIMO	C.N.A.	0,097	0,172	0,257	0,250	0,248	0,231	0,217	0,217	0,137	0,087	0,079	0,089	5,458
	Q SEQUÍA		0,048	0,086	0,128	0,125	0,124	0,115	0,109	0,109	0,069	0,043	0,040	0,045	2,729
596	Q MÍNIMO		0,114	0,114	0,127	0,177	0,185	0,188	0,209	0,175	0,114	0,114	0,114	0,114	4,575
	Q SEQUÍA		0,057	0,057	0,063	0,089	0,093	0,094	0,104	0,087	0,057	0,057	0,057	0,057	2,288
597	Q MÍNIMO		0,027	0,027	0,027	0,035	0,030	0,029	0,037	0,035	0,036	0,027	0,028	0,027	0,957
	Q SEQUÍA		0,013	0,013	0,013	0,018	0,015	0,015	0,018	0,018	0,018	0,013	0,014	0,013	0,478
598	Q MÍNIMO		0,013	0,013	0,013	0,016	0,014	0,014	0,016	0,017	0,017	0,014	0,013	0,013	0,457
	Q SEQUÍA		0,007	0,007	0,007	0,008	0,007	0,007	0,008	0,008	0,008	0,007	0,007	0,007	0,228
599	Q MÍNIMO		0,012	0,015	0,013	0,015	0,015	0,018	0,017	0,016	0,015	0,012	0,012	0,012	0,450
	Q SEQUÍA		0,006	0,007	0,007	0,008	0,007	0,009	0,008	0,008	0,007	0,006	0,006	0,006	0,225
600	Q MÍNIMO		0,047	0,050	0,056	0,053	0,054	0,049	0,057	0,058	0,054	0,047	0,047	0,047	1,625
	Q SEQUÍA		0,023	0,025	0,028	0,027	0,027	0,025	0,029	0,029	0,027	0,023	0,023	0,023	0,813
601	Q MÍNIMO		0,064	0,066	0,076	0,071	0,072	0,064	0,076	0,079	0,073	0,064	0,064	0,064	2,186
	Q SEQUÍA		0,032	0,033	0,038	0,035	0,036	0,032	0,038	0,039	0,036	0,032	0,032	0,032	1,093
602	Q MÍNIMO	INT	0,001	0,007	0,002	0,002	0,006	0,003	0,002	0,002					0,064
	Q SEQUÍA		0,001	0,004	0,001	0,001	0,003	0,002	0,001	0,001					0,032
603	Q MÍNIMO	EST	0,035	0,041	0,061	0,068	0,071	0,077	0,073	0,049	0,048	0,041	0,032	0,042	1,672
	Q SEQUÍA		0,017	0,020	0,030	0,034	0,036	0,039	0,037	0,025	0,024	0,020	0,016	0,021	0,836
604	Q MÍNIMO		0,014	0,014	0,014	0,018	0,015	0,016	0,019	0,020	0,018	0,014	0,014	0,014	0,499
	Q SEQUÍA		0,007	0,007	0,007	0,009	0,007	0,008	0,009	0,010	0,009	0,007	0,007	0,007	0,250
605	Q MÍNIMO	EST	0,022	0,025	0,037	0,044	0,045	0,043	0,063	0,032	0,031	0,025	0,019	0,025	1,083
	Q SEQUÍA		0,011	0,012	0,019	0,022	0,023	0,022	0,032	0,016	0,016	0,013	0,010	0,012	0,541
606	Q MÍNIMO		0,340	0,492	0,394	0,994	0,861	0,909	1,024	0,994	0,665	0,319	0,310	0,319	19,971
	Q SEQUÍA		0,170	0,246	0,197	0,497	0,430	0,454	0,512	0,497	0,333	0,159	0,155	0,159	9,985
607	Q MÍNIMO		0,070	0,070	0,070	0,088	0,074	0,079	0,092	0,094	0,090	0,070	0,070	0,070	2,458
	Q SEQUÍA		0,035	0,035	0,035	0,044	0,037	0,039	0,046	0,047	0,045	0,035	0,035	0,035	1,229
608	Q MÍNIMO	C.N.A.	0,037	0,065	0,091	0,089	0,090	0,090	0,082	0,083	0,053	0,031	0,029	0,033	2,031
	Q SEQUÍA		0,019	0,033	0,046	0,045	0,045	0,045	0,041	0,042	0,027	0,016	0,014	0,016	1,015
609	Q MÍNIMO	C.N.A.	0,061	0,108	0,157	0,152	0,151	0,146	0,135	0,137	0,086	0,052	0,048	0,055	3,374
	Q SEQUÍA		0,031	0,054	0,078	0,076	0,075	0,073	0,068	0,068	0,043	0,026	0,024	0,028	1,687
610	Q MÍNIMO	EST	0,015	0,027	0,028	0,032	0,033	0,029	0,039	0,024	0,016	0,012	0,009	0,011	0,723
	Q SEQUÍA		0,007	0,014	0,014	0,016	0,017	0,015	0,019	0,012	0,008	0,006	0,004	0,005	0,361
611	Q MÍNIMO	C.N.A.	0,082	0,110	0,152	0,153	0,127	0,114	0,103	0,096	0,081	0,065	0,057	0,056	3,139
	Q SEQUÍA		0,041	0,055	0,076	0,076	0,064	0,057	0,052	0,048	0,041	0,033	0,028	0,028	1,570
612	Q MÍNIMO	EST	0,042	0,044	0,067	0,082	0,080	0,107	0,111	0,062	0,047	0,033	0,026	0,032	1,919
	Q SEQUÍA		0,021	0,022	0,034	0,041	0,040	0,054	0,055	0,031	0,023	0,017	0,013	0,016	0,959
613	Q MÍNIMO	EST	0,017	0,026	0,038	0,034	0,034	0,051	0,058	0,062	0,031	0,016	0,012	0,015	1,035
	Q SEQUÍA		0,009	0,013	0,019	0,017	0,017	0,026	0,029	0,031	0,015	0,008	0,006	0,007	0,517
614	Q MÍNIMO		1,040	1,535	1,526	1,833	1,787	1,817	2,127	1,996	1,330	1,040	1,038	1,040	47,520
	Q SEQUÍA		0,520	0,768	0,763	0,916	0,893	0,908	1,063	0,998	0,665	0,520	0,519	0,520	23,760
615	Q MÍNIMO		1,998	2,569	2,556	3,073	3,068	3,136	3,553	3,375	2,287	1,998	1,998	1,998	82,964
	Q SEQUÍA		0,999	1,284	1,278	1,537	1,534	1,568	1,776	1,688	1,144	0,999	0,999	0,999	41,482
616	Q MÍNIMO		0,017	0,025	0,022	0,051	0,040	0,044	0,056	0,053	0,034	0,016	0,015	0,016	1,021
	Q SEQUÍA		0,008	0,013	0,011	0,025	0,020	0,022	0,028	0,027	0,017	0,008	0,008	0,008	0,511
617	Q MÍNIMO		0,056	0,079	0,066	0,161	0,131	0,144	0,182	0,172	0,114	0,053	0,051	0,053	3,311
	Q SEQUÍA		0,028	0,039	0,033	0,081	0,065	0,072	0,091	0,086	0,057	0,027	0,026	0,027	1,656
618	Q MÍNIMO	EST	0,025	0,041	0,051	0,052	0,051	0,060	0,106	0,097	0,023	0,013	0,005	0,009	1,396
	Q SEQUÍA		0,012	0,020	0,025	0,026	0,026	0,030	0,053	0,049	0,012	0,006	0,003	0,004	0,698
619	Q MÍNIMO		0,016	0,022	0,018	0,043	0,036	0,040	0,052	0,048	0,032	0,015	0,014	0,015	0,917
	Q SEQUÍA		0,008	0,011	0,009	0,022	0,018	0,020	0,026	0,024	0,016	0,007	0,007	0,007	0,459
620	Q MÍNIMO		0,014	0,017	0,016	0,019	0,019	0,023	0,020	0,019	0,017	0,014	0,014	0,014	0,540
	Q SEQUÍA		0,007	0,009	0,008	0,010	0,009	0,011	0,010	0,010	0,009	0,007	0,007	0,007	0,270
621	Q MÍNIMO	C.N.A.	0,045	0,060	0,056	0,056	0,052	0,052	0,052	0,052	0,041	0,038	0,034	0,034	1,506
	Q SEQUÍA		0,023	0,030	0,028	0,028	0,026	0,026	0,026	0,026	0,021	0,019	0,017	0,017	0,753
622	Q MÍNIMO	C.N.A.	0,204	0,277	0,249	0,221	0,204	0,228	0,233	0,235	0,170	0,142	0,133	0,139	6,396
	Q SEQUÍA		0,102	0,139	0,125	0,110	0,102	0,114	0,116	0,118	0,085	0,071	0,066	0,070	3,198

CÓDIGO MASA	CAUDALES (m3/s)	Tipo masa	OCT	NOV	DIC	ENE	FEB	MAR	ABR	MAY	JUN	JUL	AGO	SEP	Aportación equiv (Hm3/año)
623	Q MÍNIMO	C.N.A.	0,043	0,062	0,058	0,050	0,042	0,046	0,048	0,045	0,033	0,030	0,027	0,029	1,350
	Q SEQUÍA		0,021	0,031	0,029	0,025	0,021	0,023	0,024	0,023	0,017	0,015	0,014	0,014	0,675
624	Q MÍNIMO	C.N.A.	0,358	0,477	0,443	0,407	0,375	0,409	0,409	0,409	0,308	0,270	0,248	0,254	11,481
	Q SEQUÍA		0,179	0,239	0,222	0,203	0,188	0,205	0,205	0,205	0,154	0,135	0,124	0,127	5,740
625	Q MÍNIMO	EST	0,010	0,018	0,028	0,027	0,023	0,039	0,032	0,038	0,013	0,007	0,003	0,004	0,635
	Q SEQUÍA		0,005	0,009	0,014	0,014	0,011	0,019	0,016	0,019	0,006	0,004	0,002	0,002	0,318
626	Q MÍNIMO		0,220	0,343	0,272	0,679	0,599	0,628	0,676	0,638	0,420	0,206	0,201	0,206	13,328
	Q SEQUÍA		0,110	0,172	0,136	0,339	0,300	0,314	0,338	0,319	0,210	0,103	0,100	0,103	6,664
627	Q MÍNIMO	C.N.A.	0,073	0,084	0,091	0,088	0,077	0,080	0,074	0,073	0,055	0,051	0,046	0,048	2,205
	Q SEQUÍA		0,037	0,042	0,045	0,044	0,038	0,040	0,037	0,037	0,027	0,025	0,023	0,024	1,102
628	Q MÍNIMO	EST	0,020	0,035	0,049	0,048	0,040	0,070	0,118	0,081	0,022	0,012	0,005	0,008	1,336
	Q SEQUÍA		0,010	0,018	0,025	0,024	0,020	0,035	0,059	0,041	0,011	0,006	0,003	0,004	0,668
629	Q MÍNIMO		0,014	0,019	0,016	0,040	0,034	0,037	0,045	0,042	0,031	0,014	0,014	0,014	0,832
	Q SEQUÍA		0,007	0,009	0,008	0,020	0,017	0,018	0,022	0,021	0,016	0,007	0,007	0,007	0,416
630	Q MÍNIMO		0,044	0,069	0,055	0,057	0,062	0,075	0,077	0,070	0,048	0,044	0,044	0,044	1,804
	Q SEQUÍA		0,022	0,035	0,027	0,028	0,031	0,038	0,038	0,035	0,024	0,022	0,022	0,022	0,902
631	Q MÍNIMO	EST	0,009	0,018	0,026	0,026	0,018	0,022	0,017	0,022	0,009	0,005	0,002	0,003	0,464
	Q SEQUÍA		0,004	0,006	0,011	0,009	0,010	0,023	0,018	0,023	0,005	0,003	0,002	0,002	0,306
632	Q MÍNIMO	C.N.A.	0,036	0,058	0,079	0,075	0,061	0,054	0,055	0,051	0,032	0,018	0,008	0,012	1,414
	Q SEQUÍA		0,018	0,029	0,040	0,038	0,031	0,027	0,027	0,025	0,016	0,009	0,004	0,006	0,707
633	Q MÍNIMO	C.N.A.	0,073	0,136	0,179	0,163	0,125	0,114	0,107	0,099	0,061	0,034	0,014	0,024	2,961
	Q SEQUÍA		0,036	0,068	0,090	0,082	0,063	0,057	0,053	0,049	0,031	0,017	0,007	0,012	1,480
634	Q MÍNIMO	C.N.A.	0,088	0,158	0,207	0,196	0,141	0,130	0,121	0,113	0,063	0,033	0,012	0,030	3,397
	Q SEQUÍA		0,044	0,079	0,103	0,098	0,070	0,065	0,061	0,057	0,031	0,017	0,006	0,015	1,699
635	Q MÍNIMO		0,030	0,042	0,036	0,039	0,044	0,046	0,050	0,041	0,034	0,030	0,030	0,030	1,189
	Q SEQUÍA		0,015	0,021	0,018	0,019	0,022	0,023	0,025	0,020	0,017	0,015	0,015	0,015	0,594
636	Q MÍNIMO		0,041	0,056	0,049	0,052	0,059	0,064	0,065	0,055	0,046	0,041	0,041	0,041	1,600
	Q SEQUÍA		0,020	0,028	0,025	0,026	0,030	0,032	0,033	0,028	0,023	0,020	0,020	0,020	0,800
637	Q MÍNIMO	C.N.A.	0,189	0,305	0,310	0,293	0,294	0,325	0,361	0,341	0,243	0,157	0,106	0,115	7,975
	Q SEQUÍA		0,095	0,152	0,155	0,147	0,147	0,163	0,181	0,171	0,122	0,078	0,053	0,058	3,988
638	Q MÍNIMO	C.N.A.	0,389	0,624	0,645	0,595	0,549	0,575	0,583	0,605	0,460	0,306	0,201	0,232	15,130
	Q SEQUÍA		0,194	0,312	0,322	0,298	0,274	0,288	0,292	0,303	0,230	0,153	0,100	0,116	7,565
639	Q MÍNIMO		0,028	0,040	0,042	0,048	0,047	0,045	0,054	0,048	0,035	0,028	0,028	0,028	1,238
	Q SEQUÍA		0,014	0,020	0,021	0,024	0,023	0,023	0,027	0,024	0,018	0,014	0,014	0,014	0,619
640	Q MÍNIMO		0,052	0,073	0,074	0,088	0,083	0,085	0,097	0,103	0,069	0,052	0,052	0,052	2,306
	Q SEQUÍA		0,026	0,037	0,037	0,044	0,041	0,042	0,048	0,051	0,034	0,026	0,026	0,026	1,153
641	Q MÍNIMO		0,220	0,348	0,314	0,395	0,394	0,420	0,466	0,443	0,281	0,220	0,220	0,220	10,333
	Q SEQUÍA		0,110	0,174	0,157	0,197	0,197	0,210	0,233	0,221	0,140	0,110	0,110	0,110	5,166
642	Q MÍNIMO		0,590	0,829	0,862	1,003	0,999	0,960	1,181	1,128	0,784	0,590	0,590	0,590	26,523
	Q SEQUÍA		0,295	0,415	0,431	0,501	0,499	0,480	0,591	0,564	0,392	0,295	0,295	0,295	13,261
643	Q MÍNIMO		0,201	0,324	0,310	0,367	0,372	0,343	0,427	0,387	0,255	0,201	0,197	0,201	9,401
	Q SEQUÍA		0,101	0,162	0,155	0,183	0,186	0,172	0,213	0,193	0,128	0,101	0,098	0,101	4,700
653	Q MÍNIMO		1,559	2,106	2,021	2,376	2,157	2,672	2,843	2,534	1,736	1,559	1,559	1,559	64,839
	Q SEQUÍA		0,780	1,053	1,011	1,188	1,078	1,336	1,421	1,267	0,868	0,780	0,780	0,780	32,419
656	Q MÍNIMO		1,155	1,459	1,640	2,000	1,740	1,909	2,011	1,871	1,281	1,155	1,155	1,155	48,674
	Q SEQUÍA		0,578	0,729	0,820	1,000	0,870	0,954	1,005	0,936	0,640	0,578	0,578	0,578	24,337
657	Q MÍNIMO		0,275	0,456	0,421	0,454	0,515	0,505	0,558	0,591	0,335	0,275	0,275	0,275	12,937
	Q SEQUÍA		0,137	0,228	0,211	0,227	0,257	0,252	0,279	0,295	0,167	0,137	0,137	0,137	6,469
669	Q MÍNIMO		3,743	4,232	4,274	3,903	4,374	4,257	5,015	5,118	4,487	3,743	3,743	3,743	132,967
	Q SEQUÍA		1,872	2,116	2,137	1,951	2,187	2,128	2,508	2,559	2,243	1,872	1,872	1,872	66,483
700	Q MÍNIMO	C.N.A.	0,625	0,824	1,054	1,063	0,935	0,884	0,795	0,690	0,540	0,421	0,356	0,377	22,482
	Q SEQUÍA		0,312	0,412	0,527	0,532	0,468	0,442	0,398	0,345	0,270	0,211	0,178	0,189	11,241
710	Q MÍNIMO	C.N.A.	0,036	0,042	0,055	0,055	0,046	0,041	0,038	0,035	0,022	0,011	0,011	0,019	1,080
	Q SEQUÍA		0,018	0,021	0,028	0,028	0,023	0,021	0,019	0,017	0,011	0,005	0,006	0,009	0,540
802	Q MÍNIMO	C.N.A.	0,030	0,035	0,036	0,038	0,034	0,037	0,032	0,030	0,025	0,020	0,018	0,018	0,928
	Q SEQUÍA		0,015	0,018	0,018	0,019	0,017	0,018	0,016	0,015	0,013	0,010	0,009	0,009	0,464
803	Q MÍNIMO	C.N.A.	0,785	0,943	1,115	1,088	0,951	0,847	0,804	0,708	0,481	0,362	0,317	0,414	23,135
	Q SEQUÍA		0,122	0,146	0,169	0,183	0,181	0,174	0,196	0,170	0,121	0,121	0,121	0,121	4,789
807	Q MÍNIMO	HBO	0,178	0,176	0,176	0,221	0,185	0,219	0,243	0,246	0,176	0,176	0,176	0,176	6,167
	Q SEQUÍA		0,142	0,140	0,140	0,177	0,147	0,175	0,194	0,196	0,140	0,140	0,140	0,140	4,926
809	Q MÍNIMO	C.N.A.	0,192	0,255	0,301	0,316	0,282	0,253	0,244	0,223	0,167	0,130	0,109	0,116	6,787
	Q SEQUÍA		0,096	0,127	0,151	0,158	0,141	0,126	0,122	0,111	0,083	0,065	0,054	0,058	3,394

ANEJO 4. CAUDALES ECOLÓGICOS.

CÓDIGO MASA	CAUDALES (m3/s)	Tipo masa	OCT	NOV	DIC	ENE	FEB	MAR	ABR	MAY	JUN	JUL	AGO	SEP	Aportación equiv (Hm3/año)
810	Q MÍNIMO		1,129	1,438	1,609	1,966	1,711	1,877	1,981	1,835	1,248	1,129	1,129	1,129	47,746
	Q SEQUÍA		0,564	0,719	0,804	0,983	0,855	0,938	0,991	0,918	0,624	0,564	0,564	0,564	23,873
811	Q MÍNIMO		0,990	1,283	1,445	1,804	1,539	1,677	1,800	1,557	1,063	0,990	0,990	0,990	42,357
	Q SEQUÍA		0,495	0,642	0,723	0,902	0,769	0,838	0,900	0,778	0,531	0,495	0,495	0,495	21,178
812	Q MÍNIMO	C.N.A.	0,115	0,153	0,176	0,202	0,208	0,191	0,225	0,190	0,147	0,094	0,084	0,079	4,885
	Q SEQUÍA		0,057	0,077	0,088	0,101	0,104	0,095	0,113	0,095	0,074	0,047	0,042	0,039	2,443
813	Q MÍNIMO		0,530	0,793	0,686	0,705	0,916	0,868	0,957	1,036	0,612	0,530	0,530	0,530	22,796
	Q SEQUÍA		0,265	0,396	0,343	0,353	0,458	0,434	0,479	0,518	0,306	0,265	0,265	0,265	11,398
814	Q MÍNIMO	C.N.A.	0,179	0,239	0,284	0,298	0,265	0,235	0,228	0,208	0,153	0,119	0,100	0,107	6,332
	Q SEQUÍA		0,089	0,119	0,142	0,149	0,132	0,118	0,114	0,104	0,077	0,059	0,050	0,053	3,166
816	Q MÍNIMO	C.N.A.	0,724	0,869	1,027	1,001	0,874	0,775	0,738	0,649	0,436	0,325	0,286	0,380	21,218
	Q SEQUÍA		0,362	0,435	0,514	0,500	0,437	0,388	0,369	0,325	0,218	0,163	0,143	0,190	10,609
817	Q MÍNIMO		25,438	30,407	33,079	34,953	33,808	39,033	38,222	36,281	26,869	25,438	25,438	25,438	983,593
	Q SEQUÍA		12,719	15,204	16,540	17,477	16,904	19,517	19,111	18,140	13,435	12,719	12,719	12,719	491,797
818	Q MÍNIMO		10,193	11,904	12,860	14,044	13,691	14,996	15,269	14,190	10,047	9,788	9,788	9,788	384,930
	Q SEQUÍA		5,097	5,952	6,430	7,022	6,846	7,498	7,634	7,095	5,023	4,894	4,894	4,894	192,465
819	Q MÍNIMO		0,024	0,027	0,053	0,053	0,054	0,075	0,075	0,062	0,024	0,021	0,021	0,021	1,335
	Q SEQUÍA		0,012	0,014	0,027	0,026	0,027	0,038	0,037	0,031	0,012	0,010	0,010	0,010	0,668
820	Q MÍNIMO	EST	0,012	0,020	0,032	0,029	0,026	0,031	0,052	0,027	0,011	0,006	0,005	0,009	0,679
	Q SEQUÍA		0,006	0,010	0,016	0,015	0,013	0,016	0,026	0,013	0,005	0,003	0,003	0,004	0,339
821	Q MÍNIMO		2,355	3,075	3,506	3,856	3,583	4,097	4,554	3,897	2,570	2,229	2,192	2,229	100,154
	Q SEQUÍA		1,177	1,537	1,753	1,928	1,792	2,048	2,277	1,948	1,285	1,114	1,096	1,114	50,077
824	Q MÍNIMO		0,990	1,207	1,253	1,465	1,342	1,521	1,406	1,413	0,996	0,902	0,902	0,902	37,566
	Q SEQUÍA		0,495	0,604	0,627	0,733	0,671	0,761	0,703	0,706	0,498	0,451	0,451	0,451	18,783
825	Q MÍNIMO		3,856	4,343	4,385	4,004	4,487	4,360	5,152	5,259	4,595	3,856	3,856	3,856	136,583
	Q SEQUÍA		1,928	2,172	2,193	2,002	2,243	2,180	2,576	2,630	2,297	1,928	1,928	1,928	68,292
826	Q MÍNIMO	HBO	6,094	6,822	6,937	6,252	7,060	7,000	7,882	8,338	7,248	6,094	6,094	6,094	215,143
	Q SEQUÍA		4,472	5,006	5,091	4,588	5,182	5,137	5,785	6,119	5,320	4,472	4,472	4,472	157,893
827	Q MÍNIMO		0,062	0,062	0,071	0,093	0,094	0,087	0,108	0,096	0,062	0,062	0,062	0,062	2,416
	Q SEQUÍA		0,031	0,031	0,035	0,046	0,047	0,043	0,054	0,048	0,031	0,031	0,031	0,031	1,208
828	Q MÍNIMO	HBO	0,129	0,129	0,141	0,187	0,191	0,178	0,215	0,197	0,129	0,129	0,129	0,129	4,945
	Q SEQUÍA		0,066	0,066	0,072	0,096	0,098	0,091	0,111	0,101	0,066	0,066	0,066	0,066	2,540
830	Q MÍNIMO		0,318	0,342	0,334	0,372	0,418	0,403	0,400	0,422	0,346	0,318	0,318	0,318	11,314
	Q SEQUÍA		0,159	0,171	0,167	0,186	0,209	0,201	0,200	0,211	0,173	0,159	0,159	0,159	5,657
101101	Q MÍNIMO		0,248	0,417	0,434	0,450	0,360	0,529	0,526	0,478	0,291	0,247	0,234	0,247	11,724
	Q SEQUÍA		0,124	0,209	0,217	0,225	0,180	0,264	0,263	0,239	0,145	0,123	0,117	0,123	5,862
200654	Q MÍNIMO	Órbigo	1,031	1,225	1,571	1,762	1,737	1,930	1,994	1,736	1,031	1,031	1,031	1,031	44,918
	Q SEQUÍA		0,515	0,612	0,786	0,881	0,868	0,965	0,997	0,868	0,515	0,515	0,515	0,515	22,459

CÓDIGO MASA	CAUDALES (m3/s)	Tipo masa	OCT	NOV	DIC	ENE	FEB	MAR	ABR	MAY	JUN	JUL	AGO	SEP	Aportación equiv (Hm3/año)
200660	Q MÍNIMO		0,031	0,052	0,052	0,049	0,045	0,076	0,075	0,068	0,040	0,031	0,031	0,031	1,522
	Q SEQUÍA		0,015	0,026	0,026	0,024	0,023	0,038	0,037	0,034	0,020	0,015	0,015	0,015	0,761
200665	Q MÍNIMO		0,698	0,802	0,871	0,869	0,908	0,972	1,070	1,082	0,832	0,698	0,698	0,698	26,782
	Q SEQUÍA		0,349	0,401	0,435	0,434	0,454	0,486	0,535	0,541	0,416	0,349	0,349	0,349	13,391
200667	Q MÍNIMO		1,298	1,476	1,407	1,408	1,563	1,647	1,853	1,953	1,600	1,298	1,298	1,298	47,534
	Q SEQUÍA		0,649	0,738	0,704	0,704	0,781	0,824	0,926	0,977	0,800	0,649	0,649	0,649	23,767
200672	Q MÍNIMO	Duero	16,085	16,652	17,332	17,777	17,788	19,692	21,504	20,943	17,058	16,085	16,085	16,085	559,962
	Q SEQUÍA		8,043	8,326	8,666	8,889	8,894	9,846	10,752	10,471	8,529	8,043	8,043	8,043	279,981
200674	Q MÍNIMO	Duero	14,305	14,960	15,238	16,082	16,150	17,977	19,561	19,071	15,256	14,305	14,305	14,305	503,231
	Q SEQUÍA		7,153	7,480	7,619	8,041	8,075	8,988	9,780	9,535	7,628	7,153	7,153	7,153	251,616
200677	Q MÍNIMO		0,249	0,282	0,274	0,295	0,340	0,310	0,325	0,339	0,268	0,249	0,249	0,249	9,002
	Q SEQUÍA		0,125	0,141	0,137	0,147	0,170	0,155	0,163	0,170	0,134	0,125	0,125	0,125	4,501
200682	Q MÍNIMO		2,692	3,337	3,317	3,813	3,932	3,892	4,485	4,257	3,041	2,692	2,692	2,692	107,202
	Q SEQUÍA		1,346	1,668	1,659	1,907	1,966	1,946	2,243	2,129	1,521	1,346	1,346	1,346	53,601
200684	Q MÍNIMO	EST	0,011	0,022	0,031	0,028	0,026	0,024	0,023	0,021	0,010		0,004	0,008	0,544
	Q SEQUÍA		0,005	0,011	0,016	0,014	0,013	0,012	0,011	0,011	0,005		0,002	0,004	0,272
200687	Q MÍNIMO		0,201	0,322	0,255	0,629	0,563	0,584	0,640	0,588	0,385	0,188	0,183	0,188	12,378
	Q SEQUÍA		0,100	0,161	0,128	0,315	0,281	0,292	0,320	0,294	0,192	0,094	0,092	0,094	6,189

Masas no Permanentes		
EFI	Masa efímera	Periodicidad de cese de caudal quinquenal
INT	Masa intermitente	Periodicidad de cese de caudal bienal
EST	Masa estacional	

HBO Masas con punto de muestreo Hidrobiológico
C.N.A. Cabeceras no antropizadas
Órbigo Masas excepción eje del río Órbigo
Duero Masas excepción eje del río Duero

Tabla 13. Régimen de caudales mínimos mes a mes en m3 /s para la situación 3.