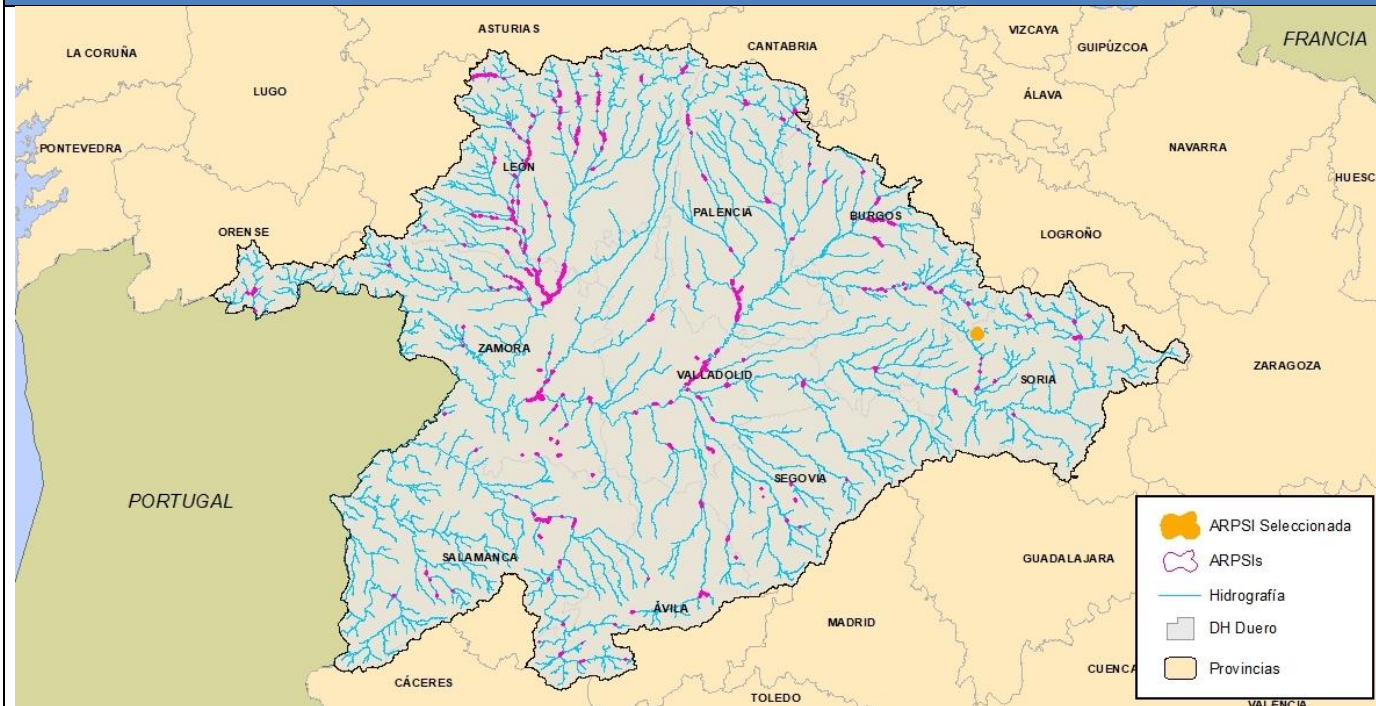


ARPSI _ SUBTRAMO: ES020/0021_08-1800372-01

PLANO DE LOCALIZACIÓN



DATOS DE LOCALIZACIÓN

Demarcación:	D.H. Duero
Subcuenca:	Alto Duero
Cauce/s:	Navaleno
Núcleo/s afectado/s:	San Leonardo de Yague
Municipio/s:	San Leonardo de Yague
Provincia	Soria
Comunidad Autónoma:	Castilla y León

HIDROLOGÍA

Caudales obtenidos mediante el empleo de las aplicaciones informáticas Caumax y "HEC-HMS", que permite la modelización del hidrograma producido en el punto de estudio en función de los distintos periodos de retorno

CAUCE	ALTA PROB.	MEDIA PROB. (T100)	BAJA PROB.
Inicio tramo Navaleno	29	49	64
Final tramo Navaleno	29	49	64

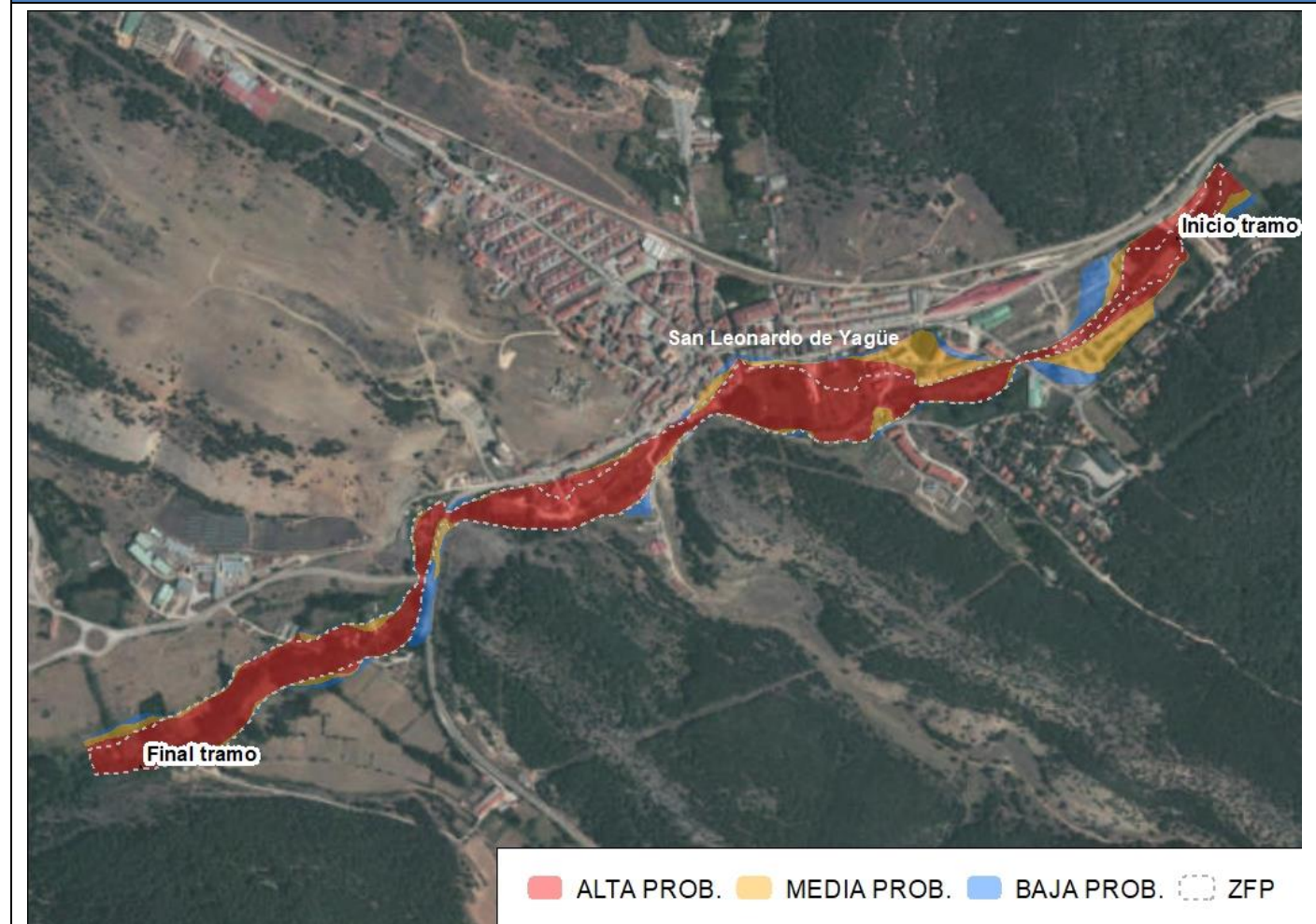
HIDRÁULICA

Modelación hidráulica realizada con el software InfoWorks RS

MAPAS DE PELIGROSIDAD

Cartografía de las zonas inundables para alta, media (T100) y baja probabilidad, de la Zona de Flujo Preferente y DPH cartográfico, según la definición recogida en el RD 9/2008.

DELIMITACIÓN DE ZONAS INUNDABLES

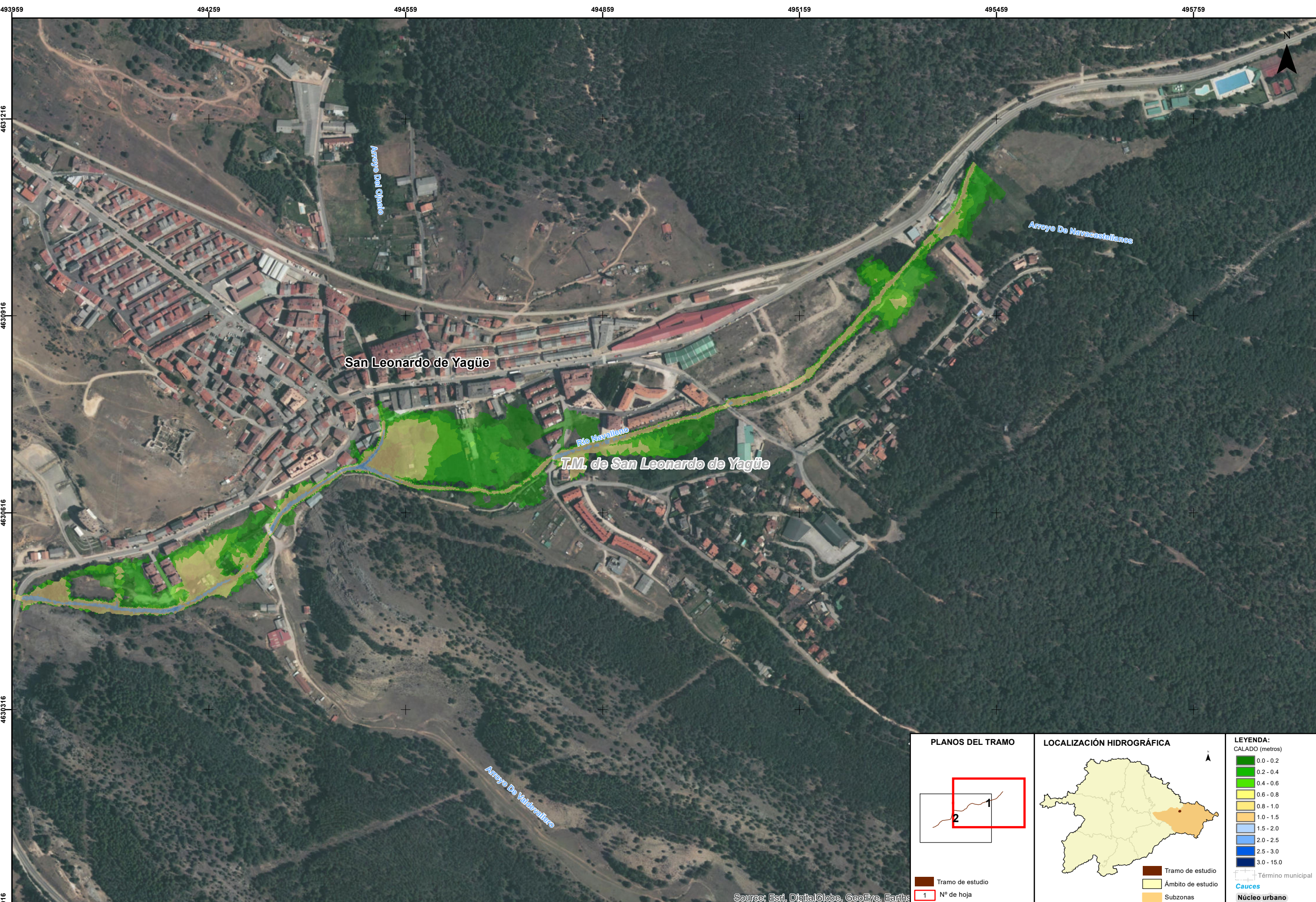


ALTA PROB. MEDIA PROB. BAJA PROB. ZFP

MAPAS DE RIESGO

Nº de habitantes que pueden verse afectados dentro de la zona inundable	ALTA PROB. 100	MEDIA PROB. 163	BAJA PROB. 195
Riesgos dentro de la zona inundable	EDAR <input type="checkbox"/> Instalaciones Industriales (PRTR) <input type="checkbox"/> <input type="checkbox"/> Patrimonio cultural <input type="checkbox"/> Protección Civil <input type="checkbox"/> Captación agua <input type="checkbox"/> Uso recreativo <input type="checkbox"/> ZEC <input type="checkbox"/> ZEPA		
Código de Masas de agua afectadas	319		





<p>PLANOS DEL TRAMO</p> <p>Tramo de estudio Ámbito de estudio Nº de hoja</p>	<p>LOCALIZACIÓN HIDROGRÁFICA</p> <p>Tramo de estudio Ámbito de estudio Subzonas</p>	<p>LEYENDA: CALADO (metros)</p> <ul style="list-style-type: none"> 0.0 - 0.2 0.2 - 0.4 0.4 - 0.6 0.6 - 0.8 0.8 - 1.0 1.0 - 1.5 1.5 - 2.0 2.0 - 2.5 2.5 - 3.0 3.0 - 15.0 <p> Término municipal Cauces Núcleo urbano </p>
---	--	--

Source: Esri, DigitalGlobe, GeoEye, Earthstar



T.M. de San Leonardo de Yagüe

San Leonardo de Yagüe

Río Navaleño

Arroyo De San Roque

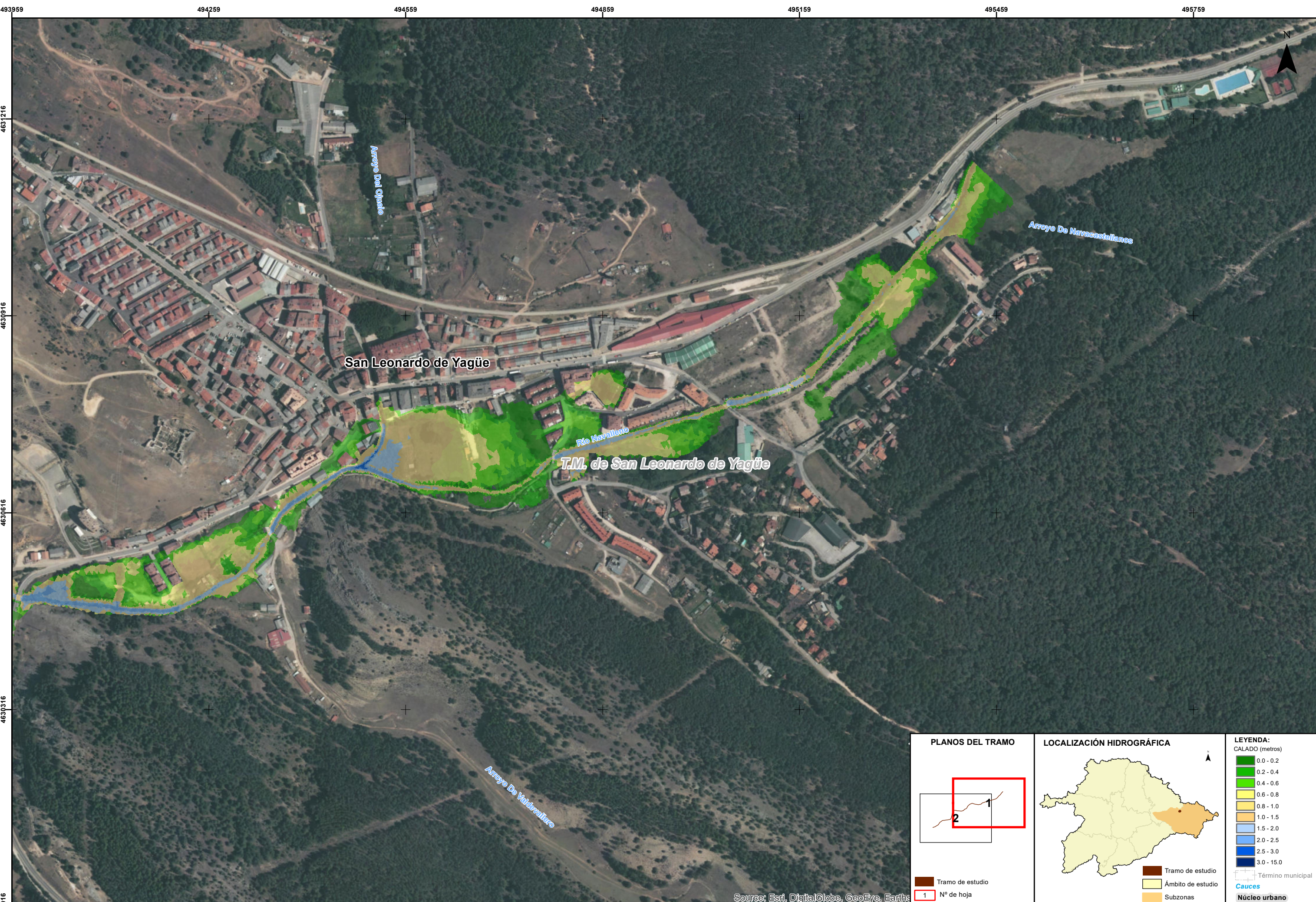
Arroyo De Valabrillero

Arroyo De Belarto

Arroyo Quintana o Arroyo de Entrascorras

<p>PLANOS DEL TRAMO</p> <p>Tramo de estudio Ámbito de estudio Nº de hoja</p>	<p>LOCALIZACIÓN HIDROGRÁFICA</p> <p>Tramo de estudio Ámbito de estudio Subzonas</p>	<p>LEYENDA: CALADO (metros)</p> <ul style="list-style-type: none"> 0.0 - 0.2 0.2 - 0.4 0.4 - 0.6 0.6 - 0.8 0.8 - 1.0 1.0 - 1.5 1.5 - 2.0 2.0 - 2.5 2.5 - 3.0 3.0 - 15.0 <p>— Término municipal Cauces Núcleo urbano</p>
---	--	--

Source: Esri, DigitalGlobe, GeoEye, Earth*



Source: Esri, DigitalGlobe, GeoEye, Earthstar

<p>PLANOS DEL TRAMO</p> <p>Tramo de estudio Ámbito de estudio Nº de hoja</p>	<p>LOCALIZACIÓN HIDROGRÁFICA</p> <p>Tramo de estudio Ámbito de estudio Subzonas</p>	<p>LEYENDA: CALADO (metros)</p> <ul style="list-style-type: none"> 0.0 - 0.2 0.2 - 0.4 0.4 - 0.6 0.6 - 0.8 0.8 - 1.0 1.0 - 1.5 1.5 - 2.0 2.0 - 2.5 2.5 - 3.0 3.0 - 15.0 <p>Término municipal Cauces Núcleo urbano</p>
---	--	--



T.M. de San Leonardo de Yagüe

San Leonardo de Yagüe

Río Navaleño

Arroyo de San Roque

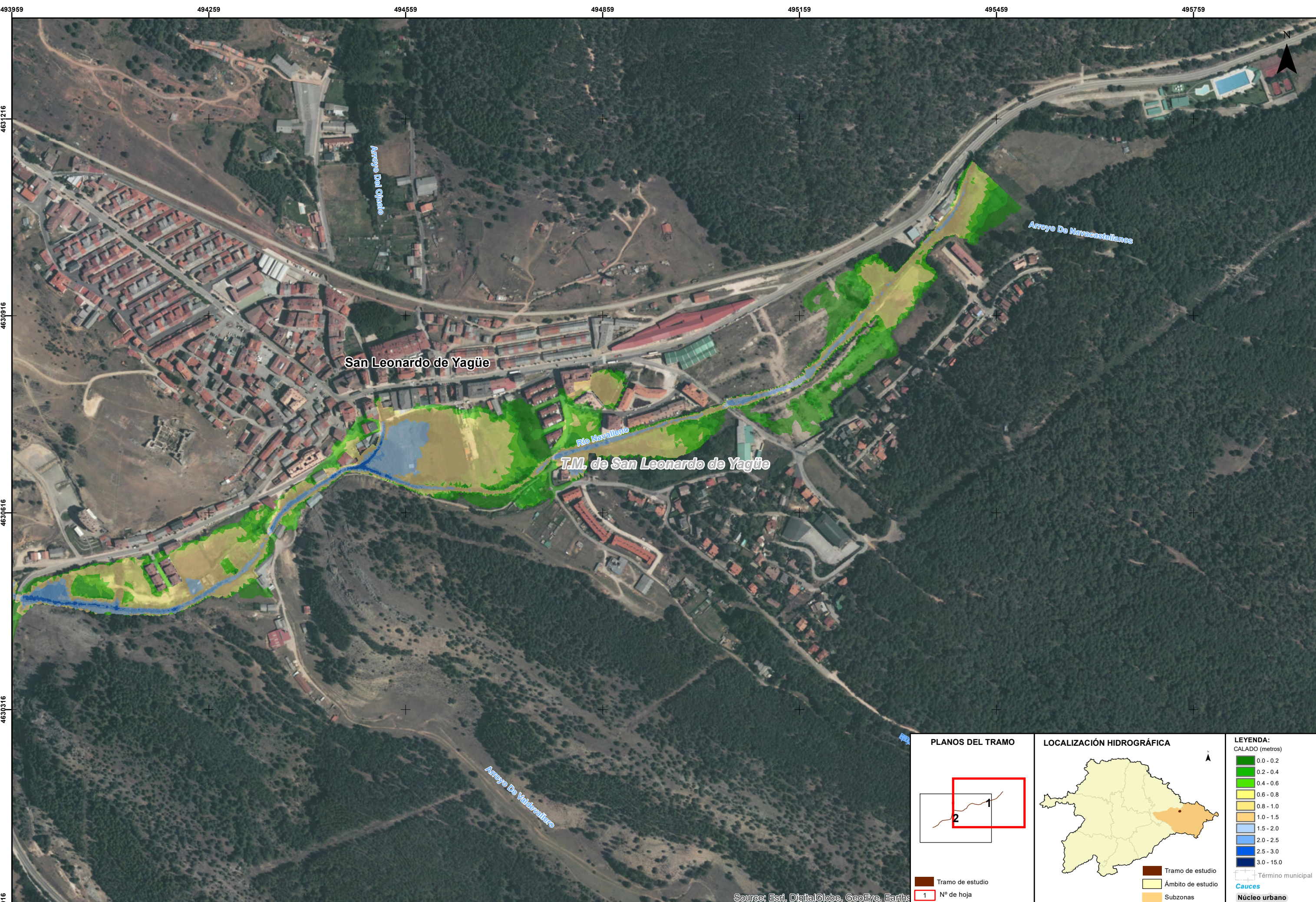
Arroyo de Valabrillero

Arroyo de Belarto

Arroyo Quintana o Arroyo de Entrascorras

<p>PLANOS DEL TRAMO</p> <p>Tramo de estudio Ámbito de estudio Nº de hoja</p>	<p>LOCALIZACIÓN HIDROGRÁFICA</p> <p>Tramo de estudio Ámbito de estudio Subzonas</p>	<p>LEYENDA: CALADO (metros)</p> <ul style="list-style-type: none"> 0.0 - 0.2 0.2 - 0.4 0.4 - 0.6 0.6 - 0.8 0.8 - 1.0 1.0 - 1.5 1.5 - 2.0 2.0 - 2.5 2.5 - 3.0 3.0 - 15.0 <p>Término municipal Cauces Núcleo urbano</p>
---	--	--

Source: Esri, DigitalGlobe, GeoEye, Earthstar



<p>PLANOS DEL TRAMO</p> <p>Tramo de estudio 1 N° de hoja</p>	<p>LOCALIZACIÓN HIDROGRÁFICA</p> <p>Tramo de estudio Ámbito de estudio Subzonas</p>	<p>LEYENDA: CALADO (metros)</p> <ul style="list-style-type: none"> 0.0 - 0.2 0.2 - 0.4 0.4 - 0.6 0.6 - 0.8 0.8 - 1.0 1.0 - 1.5 1.5 - 2.0 2.0 - 2.5 2.5 - 3.0 3.0 - 15.0 <p> Término municipal Cauces Núcleo urbano </p>
---	--	--

Source: Esri, DigitalGlobe, GeoEye, Earth*



T.M. de San Leonardo de Yagüe

San Leonardo de Yagüe

Río Navaleño

Arroyo De San Roque

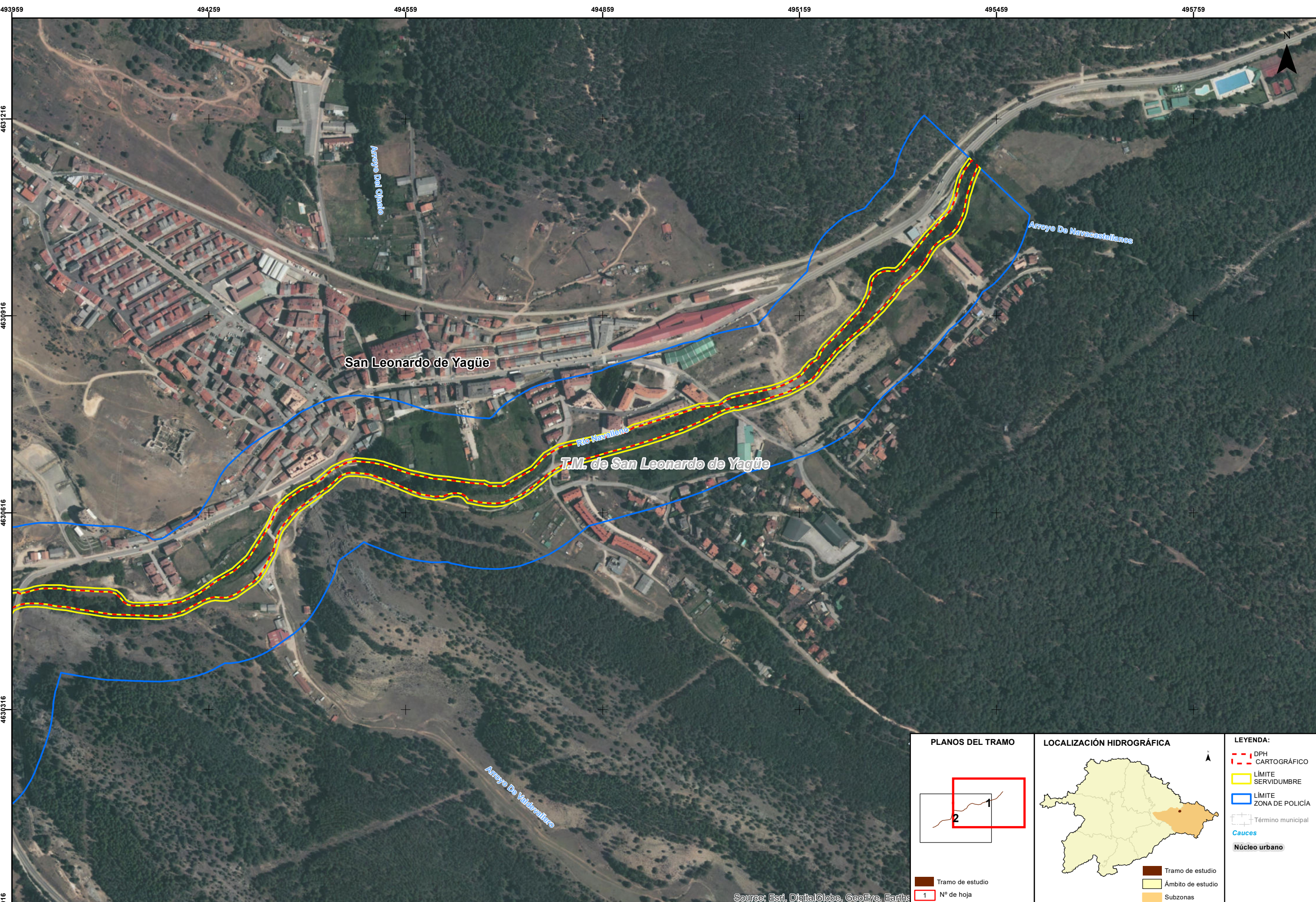
Arroyo De Valabrillero

Arroyo De Belarto

Arroyo Quintana o Arroyo de Entrascorras

<p>PLANOS DEL TRAMO</p> <p>Tramo de estudio Ámbito de estudio Nº de hoja</p>	<p>LOCALIZACIÓN HIDROGRÁFICA</p> <p>Tramo de estudio Ámbito de estudio Subzonas</p>	<p>LEYENDA: CALADO (metros)</p> <ul style="list-style-type: none"> 0.0 - 0.2 0.2 - 0.4 0.4 - 0.6 0.6 - 0.8 0.8 - 1.0 1.0 - 1.5 1.5 - 2.0 2.0 - 2.5 2.5 - 3.0 3.0 - 15.0 <p> Término municipal Cauces Núcleo urbano </p>
---	--	---

Source: Esri, DigitalGlobe, GeoEye, Earth*



Source: Esri, DigitalGlobe, GeoEye, Earth*

<p>PLANOS DEL TRAMO</p> <p>Tramo de estudio 1 N° de hoja</p>	<p>LOCALIZACIÓN HIDROGRÁFICA</p> <p>Tramo de estudio Ámbito de estudio Subzonas</p>	<p>LEYENDA:</p> <ul style="list-style-type: none"> DPH CARTOGRÁFICO LÍMITE SERVIDUMBRE LÍMITE ZONA DE POLICÍA Término municipal Cauces Núcleo urbano
---	--	---



Source: Esri, DigitalGlobe, GeoEye, Earthstar

<p>PLANOS DEL TRAMO</p> <p>Tramo de estudio 1 N° de hoja</p>	<p>LOCALIZACIÓN HIDROGRÁFICA</p> <p>Tramo de estudio Ámbito de estudio Subzonas</p>	<p>LEYENDA:</p> <ul style="list-style-type: none"> DPH CARTOGRÁFICO LÍMITE SERVIDUMBRE LÍMITE ZONA DE POLICÍA Término municipal Cauces Núcleo urbano
---	--	---



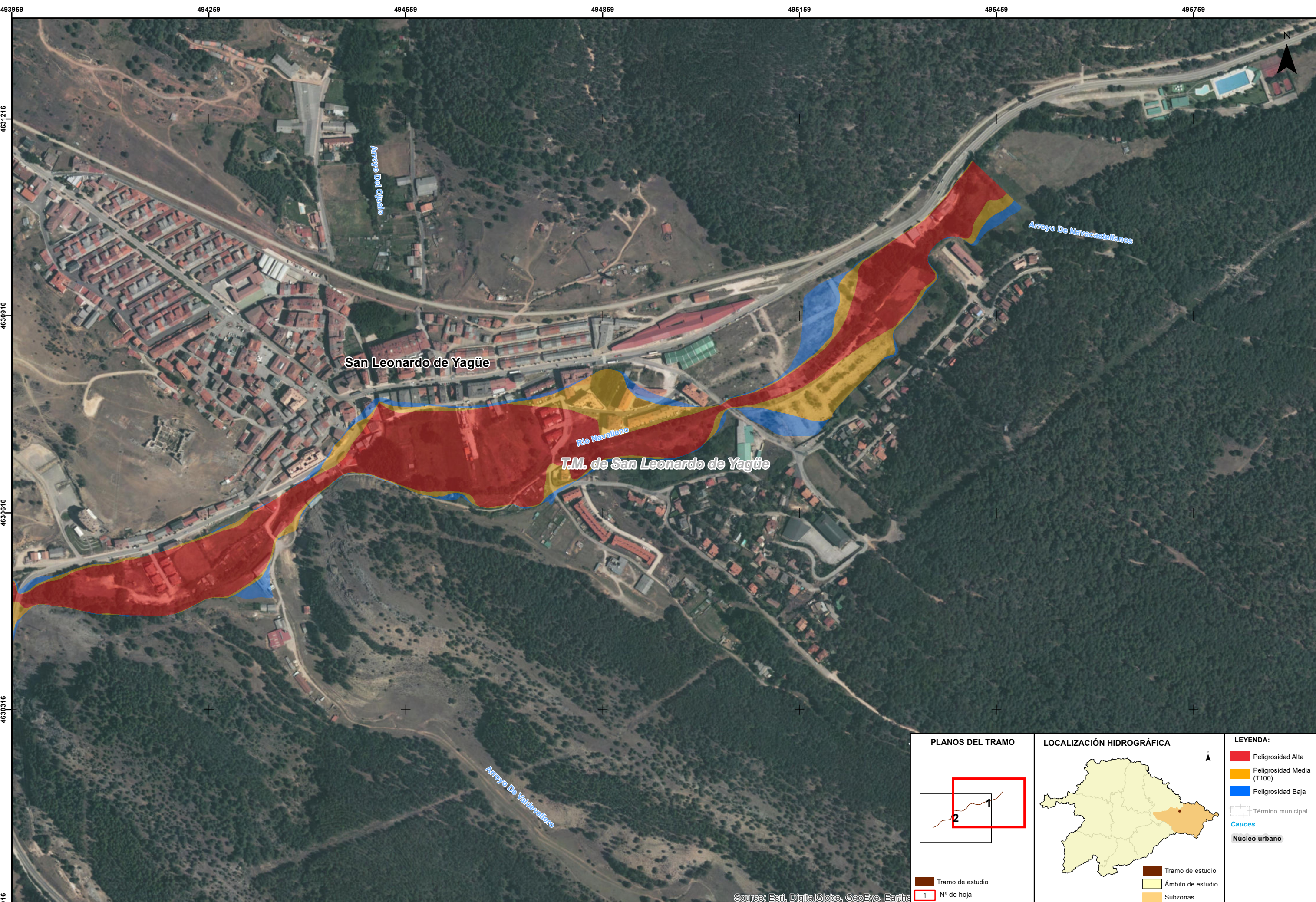
Source: Esri, DigitalGlobe, GeoEye, Earthstar

<p>PLANOS DEL TRAMO</p> <p>Tramo de estudio 1 N° de hoja</p>	<p>LOCALIZACIÓN HIDROGRÁFICA</p> <p>Tramo de estudio Ámbito de estudio Subzonas</p>	<p>LEYENDA:</p> <p>Z.F.P. Término municipal Cauces Núcleo urbano</p>
---	--	---



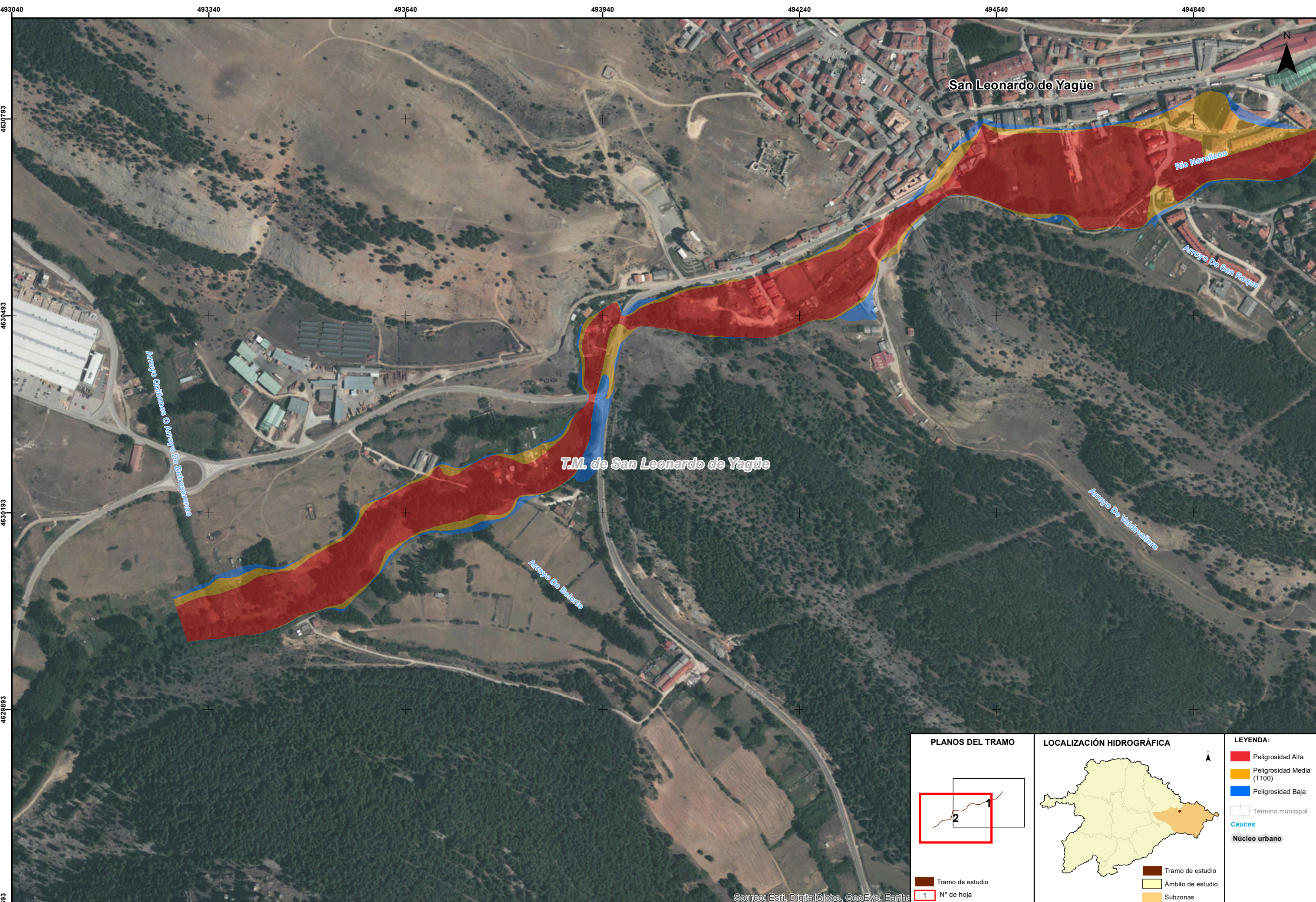
Source: Esri, DigitalGlobe, GeoEye, Earthstar

<p>PLANOS DEL TRAMO</p> <p>Tramo de estudio 1 N° de hoja</p>	<p>LOCALIZACIÓN HIDROGRÁFICA</p> <p>Tramo de estudio Ámbito de estudio Subzonas</p>	<p>LEYENDA:</p> <p> Z.F.P. Término municipal Cauces Núcleo urbano</p>
---	--	--



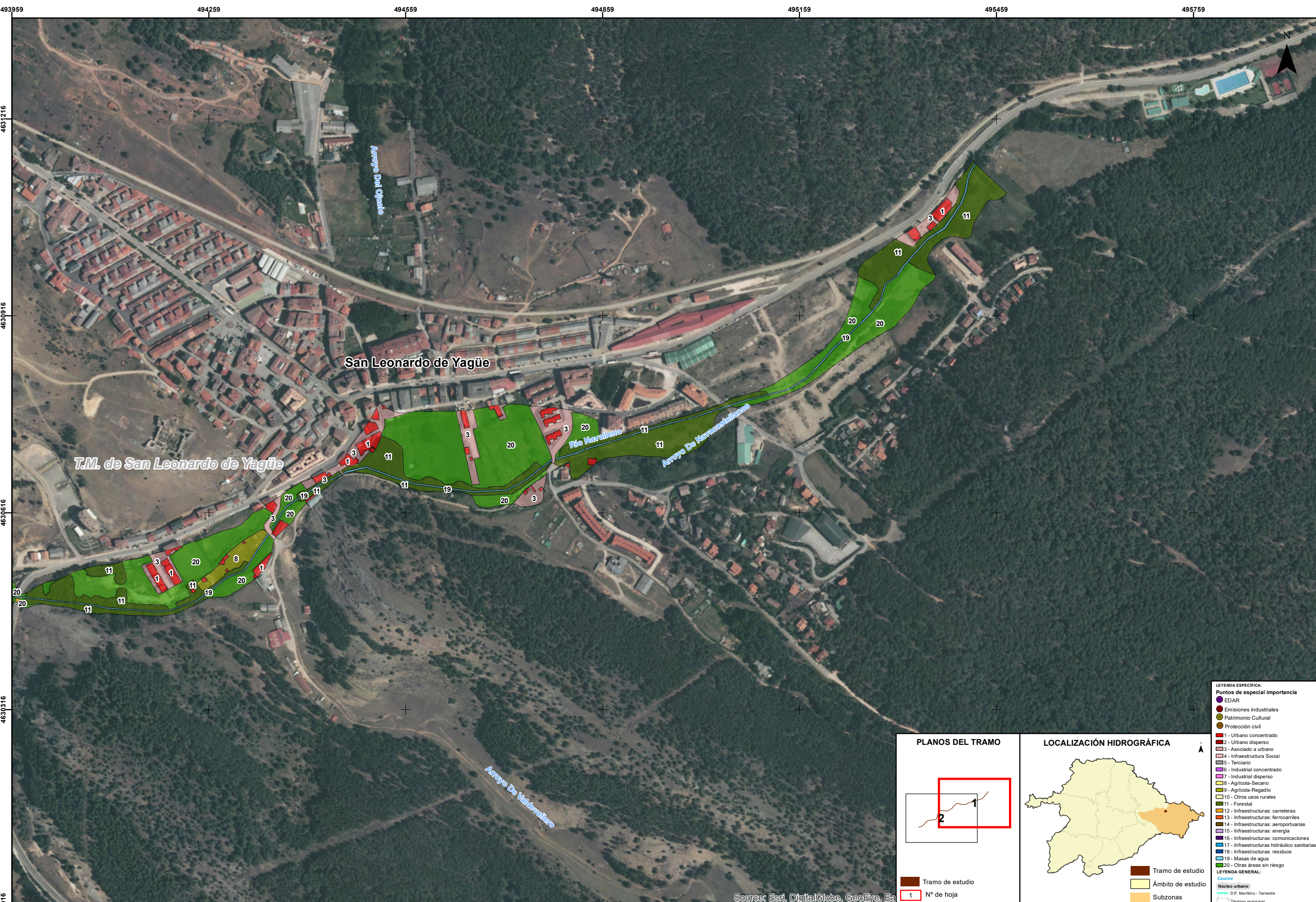
Source: Esri, DigitalGlobe, GeoEye, Earthstar

<p>PLANOS DEL TRAMO</p> <p>Tramo de estudio 1 N° de hoja</p>	<p>LOCALIZACIÓN HIDROGRÁFICA</p> <p>Tramo de estudio Ámbito de estudio Subzonas</p>	<p>LEYENDA:</p> <ul style="list-style-type: none"> Peligrosidad Alta Peligrosidad Media (T100) Peligrosidad Baja Término municipal Cauces Núcleo urbano
---	--	--



Source: Esri, DigitalGlobe, GeoEye, Earth*

<p>PLANOS DEL TRAMO</p> <p>Tramo de estudio 1 N° de hoja</p>	<p>LOCALIZACIÓN HIDROGRÁFICA</p> <p>Tramo de estudio Ámbito de estudio Subzonas</p>	<p>LEYENDA:</p> <ul style="list-style-type: none"> Peligrosidad Alta Peligrosidad Media (T100) Peligrosidad Baja Término municipal Cauces Núcleo urbano
---	--	--

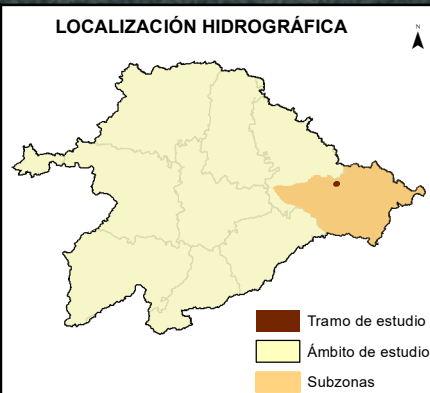
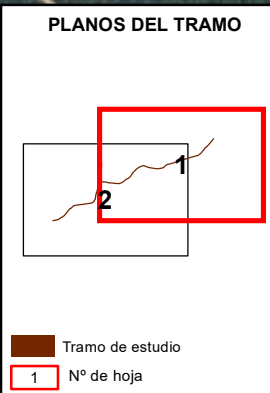


T.M. de San Leonardo de Yagüe

San Leonardo de Yagüe

Río Navallano
Arroyo De Navacastellanos

Arroyo De Valdevalle

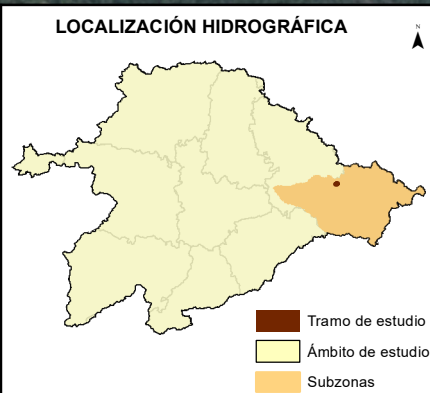
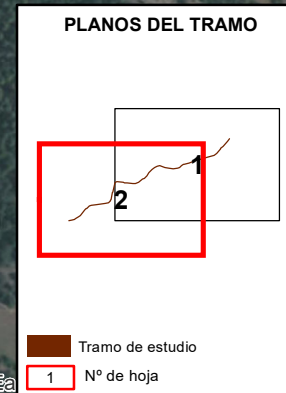


- LEYENDA ESPECÍFICA:**
- Puntos de especial importancia
 - EDAR
 - Emisiones industriales
 - Patrimonio Cultural
 - Protección civil
 - 1 - Urbano concentrado
 - 2 - Urbano disperso
 - 3 - Asociado a urbano
 - 4 - Infraestructura Social
 - 5 - Terciario
 - 6 - Industrial concentrado
 - 7 - Industrial disperso
 - 8 - Agrícola-Secano
 - 9 - Agrícola-Regadío
 - 10 - Otros usos rurales
 - 11 - Forestal
 - 12 - Infraestructuras: carreteras
 - 13 - Infraestructuras: ferrocarriles
 - 14 - Infraestructuras: aeroportuarias
 - 15 - Infraestructuras: energía
 - 16 - Infraestructuras: comunicaciones
 - 17 - Infraestructuras: hidráulico sanitarios
 - 18 - Infraestructuras: residuos
 - 19 - Masas de agua
 - 20 - Otras áreas sin riesgo
- LEYENDA GENERAL:**
- Núcleo urbano
 - D.P. Marítimo - Terrestre
 - Término municipal

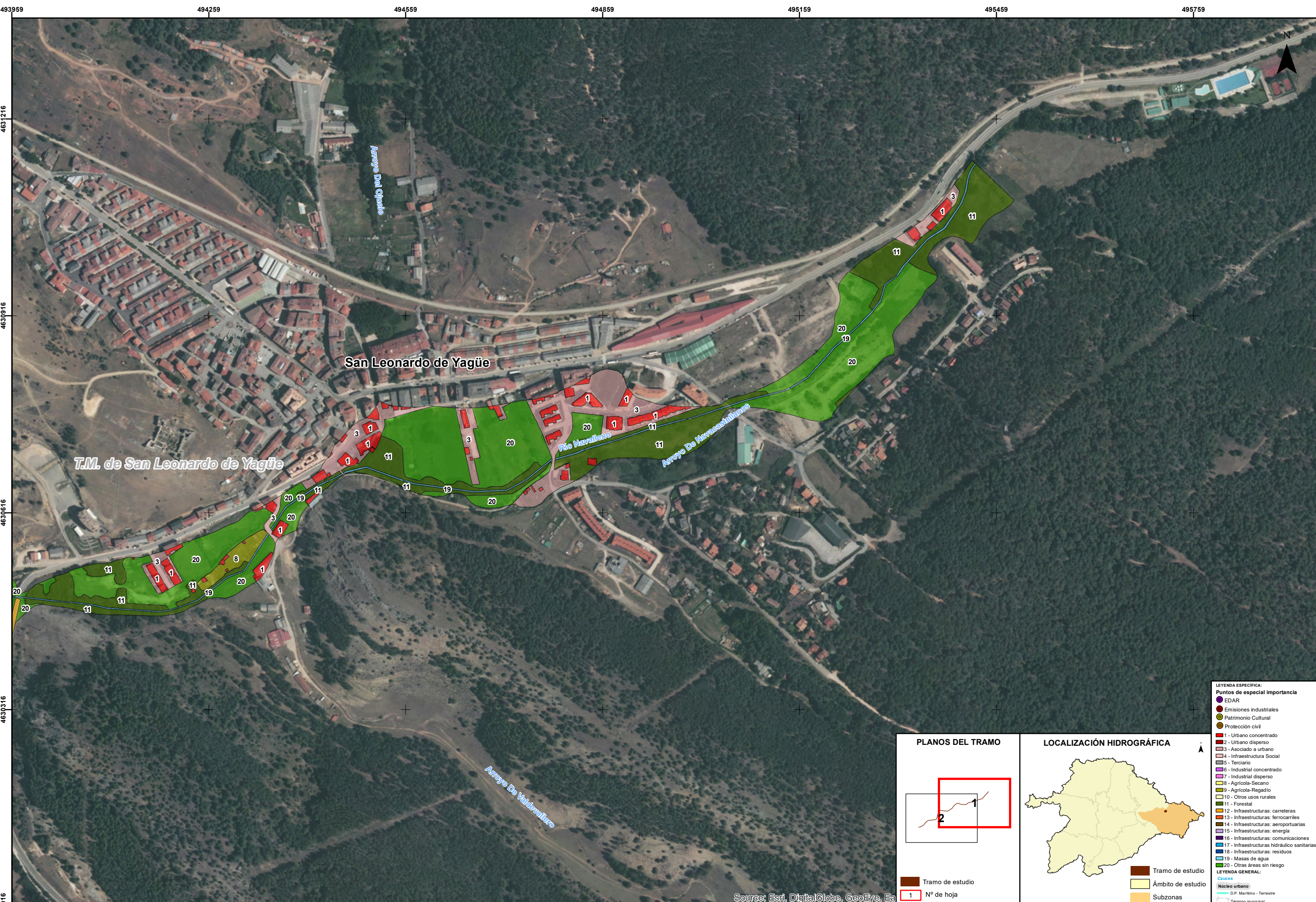
Source: Esri, DigitalGlobe, GeoEye, Ea



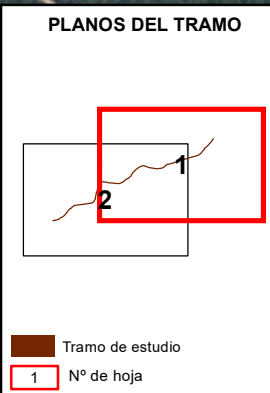
- LEYENDA ESPECIFICA:**
- Puntos de especial importancia**
- EDAR
 - Emisiones industriales
 - Patrimonio Cultural
 - Protección civil
- 1 - Urbano concentrado
 - 2 - Urbano disperso
 - 3 - Asociado a urbano
 - 4 - Infraestructura Social
 - 5 - Terciario
 - 6 - Industrial concentrado
 - 7 - Industrial disperso
 - 8 - Agrícola-Secano
 - 9 - Agrícola-Regadío
 - 10 - Otros usos rurales
 - 11 - Forestal
 - 12 - Infraestructuras: carreteras
 - 13 - Infraestructuras: ferrocarriles
 - 14 - Infraestructuras: aeroportuarias
 - 15 - Infraestructuras: energía
 - 16 - Infraestructuras: comunicaciones
 - 17 - Infraestructuras: hidráulico sanitarias
 - 18 - Infraestructuras: residuos
 - 19 - Masas de agua
 - 20 - Otras áreas sin riesgo
- LEYENDA GENERAL:**
- Línea urbana
 - D.P. Marítimo - Terrestre
 - Término municipal



Source: Esri, DigitalGlobe, GeoEye, Ea



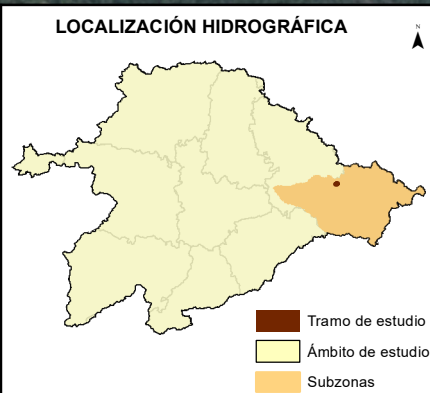
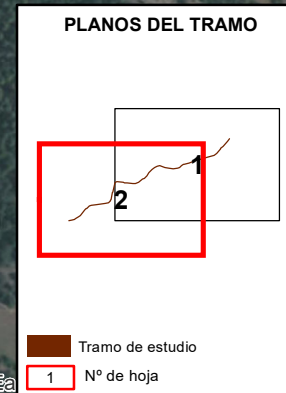
- LEYENDA ESPECIFICA:**
- Puntos de especial importancia**
- EDAR
 - Emisiones industriales
 - Patrimonio Cultural
 - Protección civil
- 1** - Urbano concentrado
2 - Urbano disperso
3 - Asociado a urbano
4 - Infraestructura Social
5 - Terciario
6 - Industrial concentrado
7 - Industrial disperso
8 - Agrícola-Secano
9 - Agrícola-Regadío
10 - Otros usos rurales
11 - Forestal
12 - Infraestructuras: carreteras
13 - Infraestructuras: ferrocarriles
14 - Infraestructuras: aeroportuarias
15 - Infraestructuras: energía
16 - Infraestructuras: comunicaciones
17 - Infraestructuras: hidráulico sanitarios
18 - Infraestructuras: residuos
19 - Masas de agua
20 - Otras áreas sin riesgo
- LEYENDA GENERAL:**
- Núcleo urbano
 - D.P. Marítimo - Terrestre
 - Término municipal



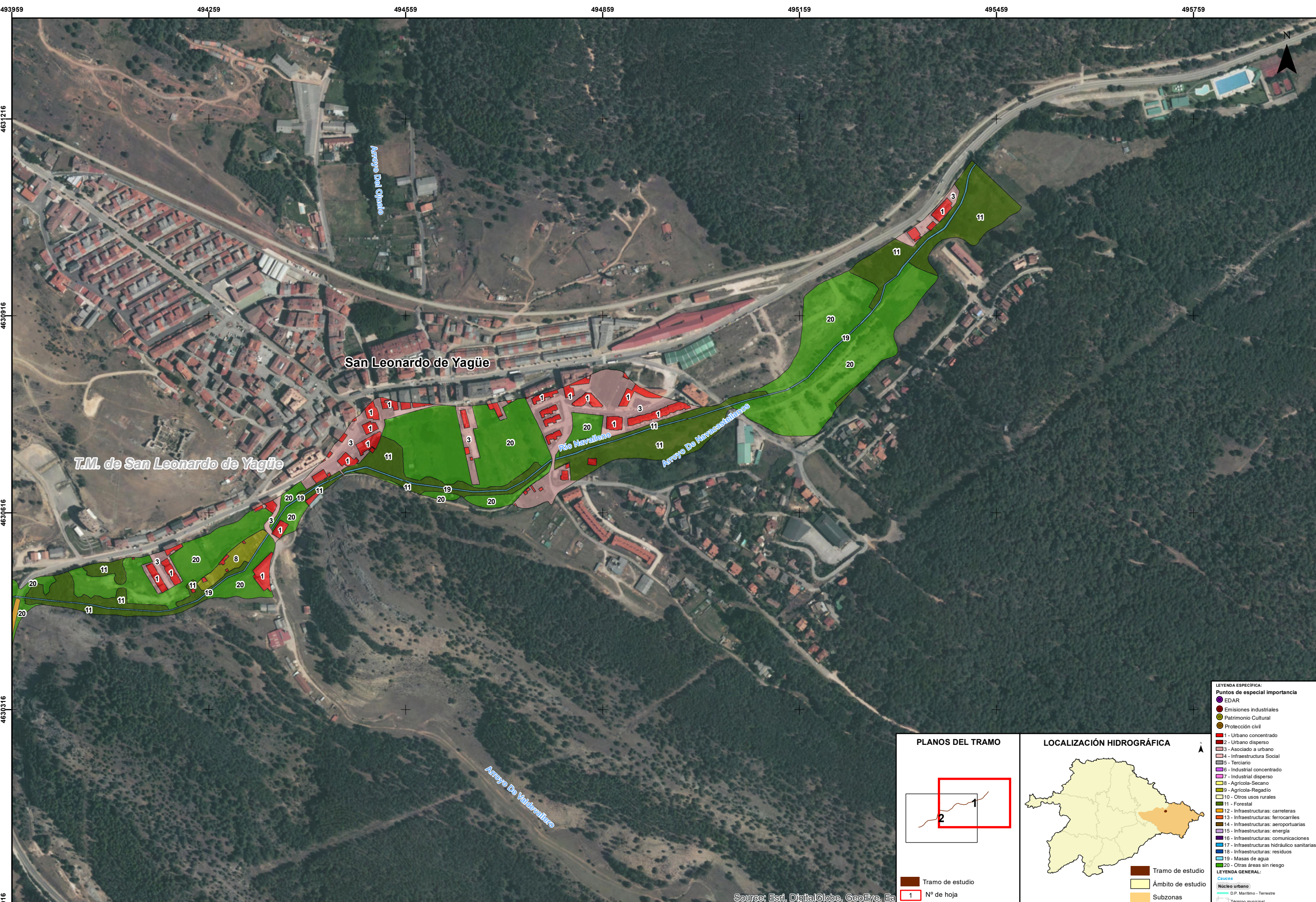
Source: Esri, DigitalGlobe, GeoEye, Ea



- LEYENDA ESPECIFICA:**
- Puntos de especial importancia**
- EDAR
 - Emisiones industriales
 - Patrimonio Cultural
 - Protección civil
- 1 - Urbano concentrado
 - 2 - Urbano disperso
 - 3 - Asociado a urbano
 - 4 - Infraestructura Social
 - 5 - Terciario
 - 6 - Industrial concentrado
 - 7 - Industrial disperso
 - 8 - Agrícola-Secano
 - 9 - Agrícola-Regadío
 - 10 - Otros usos rurales
 - 11 - Forestal
 - 12 - Infraestructuras: carreteras
 - 13 - Infraestructuras: ferrocarriles
 - 14 - Infraestructuras: aeroportuarias
 - 15 - Infraestructuras: energía
 - 16 - Infraestructuras: comunicaciones
 - 17 - Infraestructuras: hidráulico sanitarias
 - 18 - Infraestructuras: residuos
 - 19 - Masas de agua
 - 20 - Otras áreas sin riesgo
- LEYENDA GENERAL:**
- Núcleo urbano
 - D.P. Marítimo - Terrestre
 - Término municipal

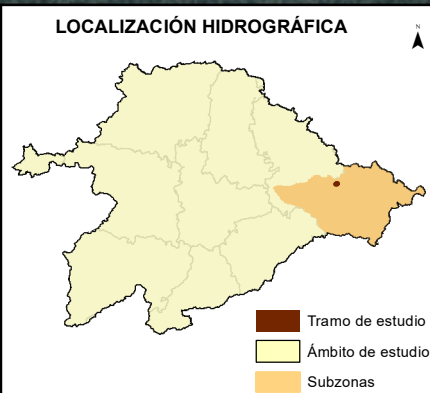
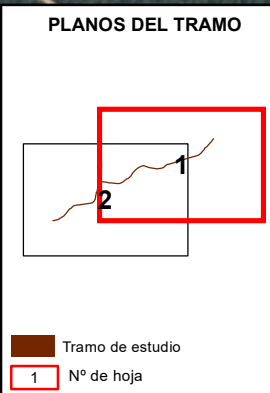


Source: Esri, DigitalGlobe, GeoEye, Ea



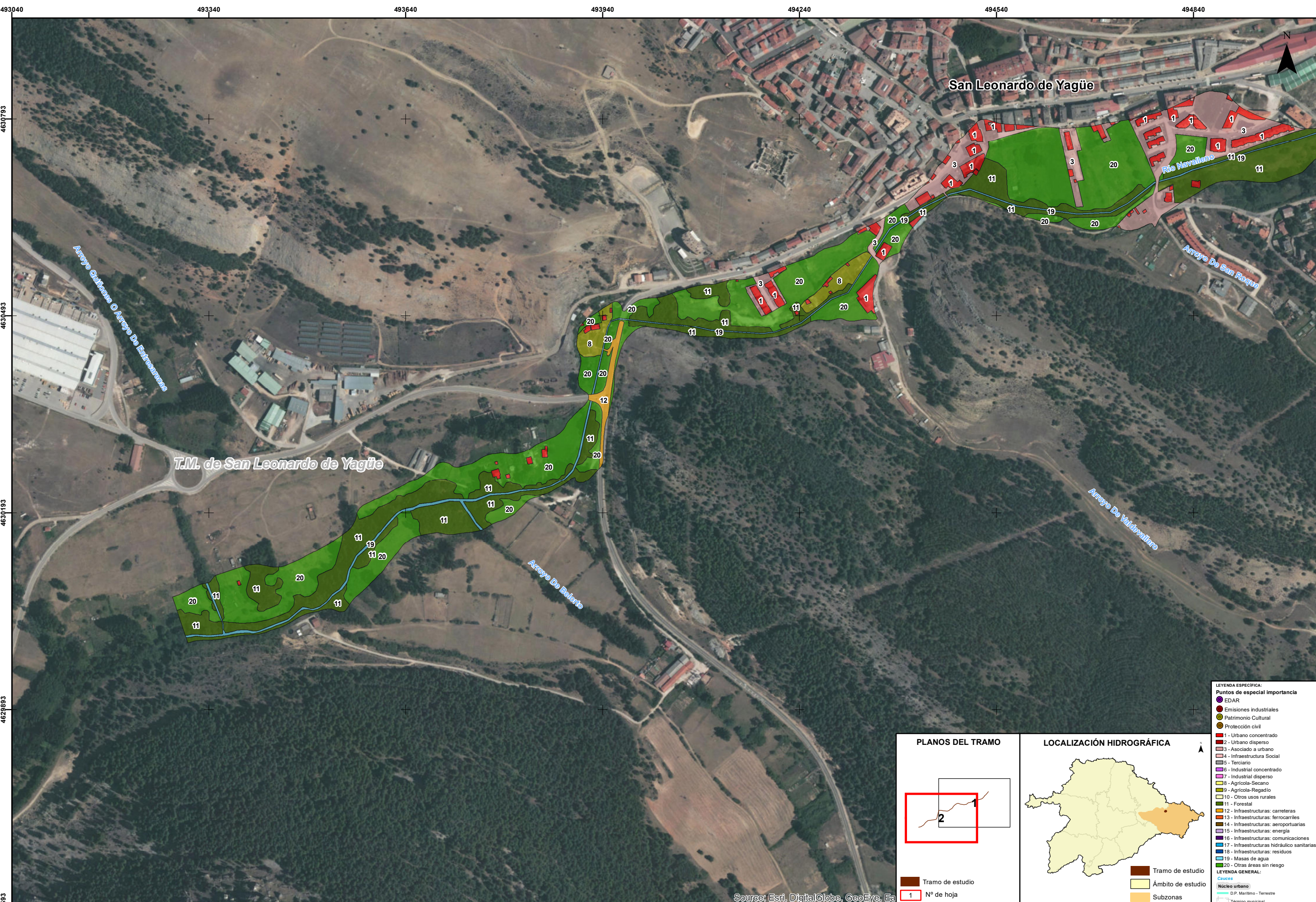
T.M. de San Leonardo de Yagüe

San Leonardo de Yagüe



- LEYENDA ESPECÍFICA:**
- Puntos de especial importancia**
- EDAR
 - Emisiones industriales
 - Patrimonio Cultural
 - Protección civil
- 1 - Urbano concentrado
 - 2 - Urbano disperso
 - 3 - Asociado a urbano
 - 4 - Infraestructura Social
 - 5 - Terciario
 - 6 - Industrial concentrado
 - 7 - Industrial disperso
 - 8 - Agrícola-Secano
 - 9 - Agrícola-Regadío
 - 10 - Otros usos rurales
 - 11 - Forestal
 - 12 - Infraestructuras: carreteras
 - 13 - Infraestructuras: ferrocarriles
 - 14 - Infraestructuras: aeroportuarias
 - 15 - Infraestructuras: energía
 - 16 - Infraestructuras: comunicaciones
 - 17 - Infraestructuras: hidráulico sanitarias
 - 18 - Infraestructuras: residuos
 - 19 - Masas de agua
 - 20 - Otras áreas sin riesgo
- LEYENDA GENERAL:**
- Núcleo urbano
 - D.P. Marítimo - Terrestre
 - Término municipal

Source: Esri, DigitalGlobe, GeoEye, Ea



LEYENDA ESPECÍFICA:

Puntos de especial importancia

- EDAR
- Emisiones industriales
- Patrimonio Cultural
- Protección civil

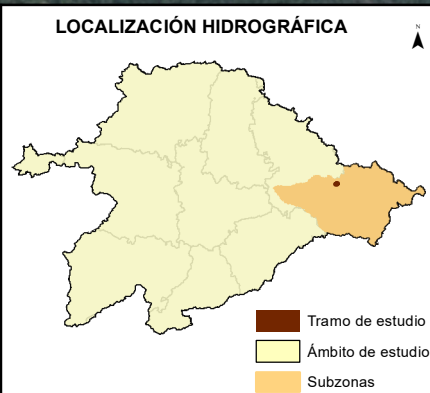
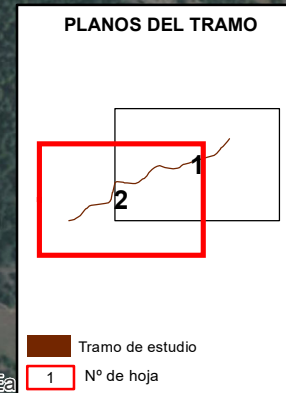
Riesgo

- 1 - Urbano concentrado
- 2 - Urbano disperso
- 3 - Asociado a urbano
- 4 - Infraestructura Social
- 5 - Terciario
- 6 - Industrial concentrado
- 7 - Industrial disperso
- 8 - Agrícola-Secano
- 9 - Agrícola-Regadío
- 10 - Otros usos rurales
- 11 - Forestal
- 12 - Infraestructuras: carreteras
- 13 - Infraestructuras: ferrocarriles
- 14 - Infraestructuras: aeroportuarias
- 15 - Infraestructuras: energía
- 16 - Infraestructuras: comunicaciones
- 17 - Infraestructuras: hidráulico sanitarias
- 18 - Infraestructuras: residuos
- 19 - Masas de agua
- 20 - Otras áreas sin riesgo

LEYENDA GENERAL:

Cuencas

- Núcleo urbano
- D.P. Marítimo - Terrestre
- Término municipal



Source: Esri, DigitalGlobe, GeoEye, Ea