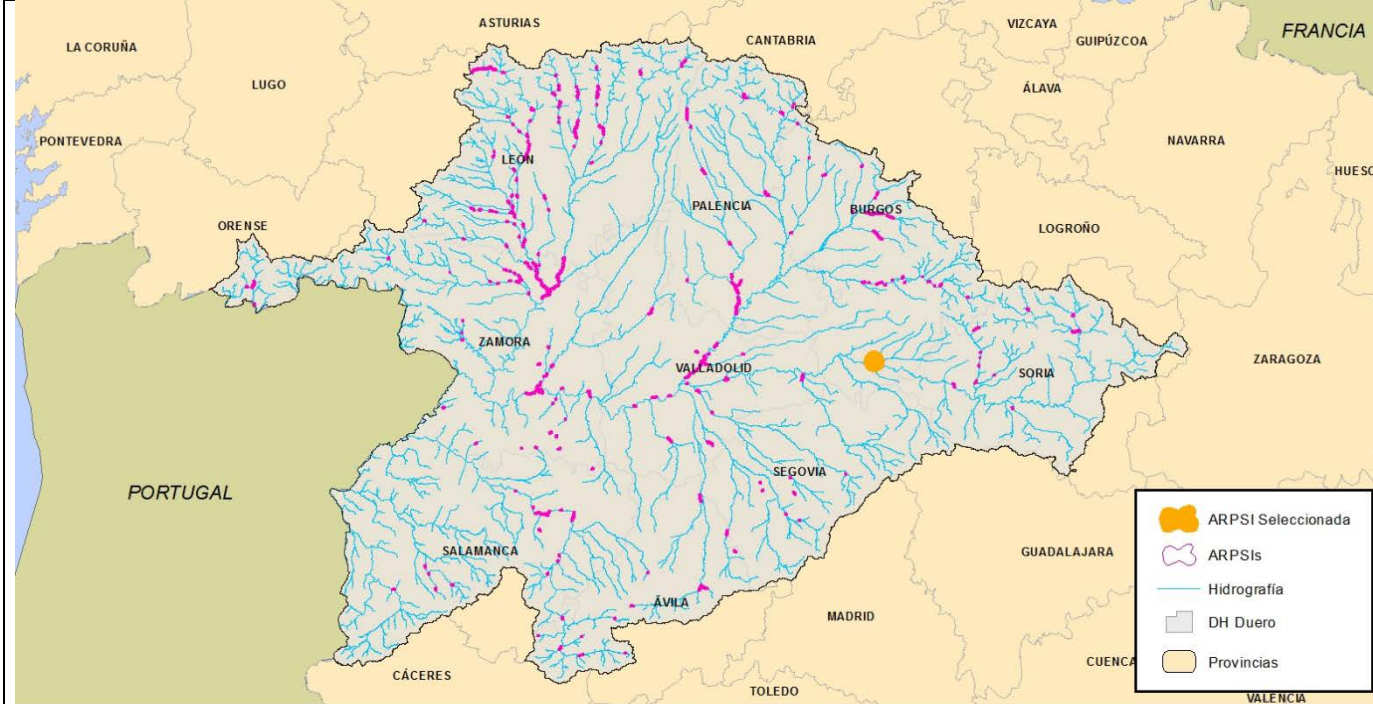


ARPSI \_ SUBTRAMO:

ES020/0021 \_08-1800080-01

PLANO DE LOCALIZACIÓN



DATOS DE LOCALIZACIÓN

Demarcación:	D.H. Duero
Subcuenca:	Alto Duero
Cauce/s:	Bañuelos
Núcleo/s afectado/s:	Aranda de Duero
Municipio/s:	Aranda de Duero
Provincia	Burgos
Comunidad Autónoma:	Castilla y León

HIDROLOGÍA

Caudales obtenidos mediante el empleo de la aplicación informática "CauMax", que permite la consulta de caudales máximos instantáneos en régimen natural asociados a distintos períodos de retorno para los cauces con una cuenca superior a 50 km<sup>2</sup>.

CAUCE	ALTA PROB.	MEDIA PROB. (T100)	BAJA PROB.
Inicio Bañuelos	19,00	41,00	67,00
Final Bañuelos	19,00	41,00	67,00

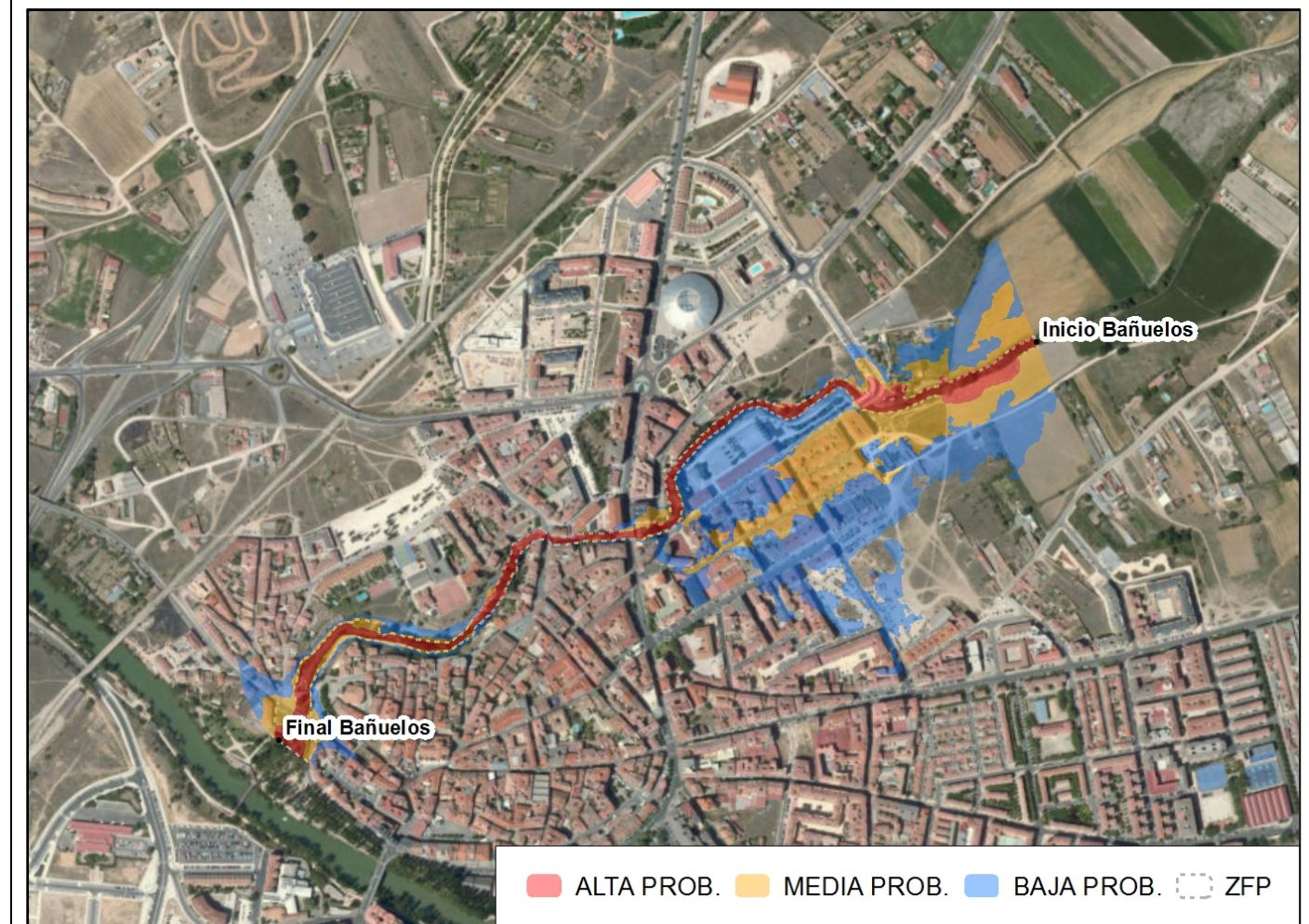
HIDRÁULICA

Modelación hidráulica realizada con el software Iber

MAPAS DE PELIGROSIDAD

Cartografía de las zonas inundables para alta, media (T100) y baja probabilidad, de la Zona de Flujo Preferente y DPH cartográfico, según la definición recogida en el RD 9/2008.

DELIMITACIÓN DE ZONAS INUNDABLES



ALTA PROB. MEDIA PROB. BAJA PROB. ZFP

MAPAS DE RIESGO

Nº de habitantes que pueden verse afectados dentro de la zona inundable	ALTA PROB. 0	MEDIA PROB. 301	BAJA PROB. 1203
Riesgos dentro de la zona inundable	EDAR <input type="checkbox"/>	Instalaciones Industriales (PRTR) <input type="checkbox"/>	
	<input type="checkbox"/> Patrimonio cultural	<input type="checkbox"/> Protección Civil	
	<input type="checkbox"/> Captación agua	<input type="checkbox"/> Uso recreativo	
	<input type="checkbox"/> ZEC	<input type="checkbox"/> ZEPA	
Código de Masas de agua afectadas	669; 351		





Source: Esri, DigitalGlobe, GeoEye, Earthstar

<p><b>PLANOS DEL TRAMO</b></p> <p>Tramo de estudio</p> <p>1 N° de hoja</p>	<p><b>LOCALIZACIÓN HIDROGRÁFICA</b></p> <p>Tramo de estudio</p> <p>Ámbito de estudio</p> <p>Subzonas</p>	<p><b>LEYENDA:</b></p> <p>CALADO (metros)</p> <ul style="list-style-type: none"> <li>0.0 - 0.2</li> <li>0.2 - 0.4</li> <li>0.4 - 0.6</li> <li>0.6 - 0.8</li> <li>0.8 - 1.0</li> <li>1.0 - 1.5</li> <li>1.5 - 2.0</li> <li>2.0 - 2.5</li> <li>2.5 - 3.0</li> <li>3.0 - 15.0</li> </ul> <p>— Término municipal</p> <p>— Cauces</p> <p>— Núcleo urbano</p>
--	--	---



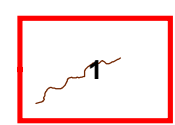
Source: Esri, DigitalGlobe, GeoEye, Earthstar

<p><b>PLANOS DEL TRAMO</b></p> <p>Tramo de estudio</p> <p>1 N° de hoja</p>	<p><b>LOCALIZACIÓN HIDROGRÁFICA</b></p> <p>Tramo de estudio</p> <p>Ámbito de estudio</p> <p>Subzonas</p>	<p><b>LEYENDA:</b></p> <p>CALADO (metros)</p> <ul style="list-style-type: none"> <li>0.0 - 0.2</li> <li>0.2 - 0.4</li> <li>0.4 - 0.6</li> <li>0.6 - 0.8</li> <li>0.8 - 1.0</li> <li>1.0 - 1.5</li> <li>1.5 - 2.0</li> <li>2.0 - 2.5</li> <li>2.5 - 3.0</li> <li>3.0 - 15.0</li> </ul> <p>— Término municipal</p> <p>— Cauces</p> <p>— Núcleo urbano</p>
--	--	---



Source: Esri, DigitalGlobe, GeoEye, Earthstar

**PLANOS DEL TRAMO**



Tramo de estudio  
1 N° de hoja

**LOCALIZACIÓN HIDROGRÁFICA**



Tramo de estudio  
Ámbito de estudio  
Subzonas

**LEYENDA:**

CALADO (metros)

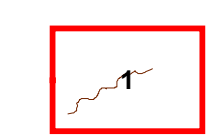
0.0 - 0.2
0.2 - 0.4
0.4 - 0.6
0.6 - 0.8
0.8 - 1.0
1.0 - 1.5
1.5 - 2.0
2.0 - 2.5
2.5 - 3.0
3.0 - 15.0

Término municipal  
 Cauces  
 Núcleo urbano



Source: Esri, DigitalGlobe, GeoEye, Earthstar

**PLANOS DEL TRAMO**



Tramo de estudio  
1 N° de hoja

**LOCALIZACIÓN HIDROGRÁFICA**



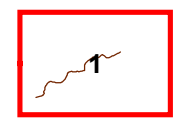
Tramo de estudio  
Ámbito de estudio  
Subzonas

**LEYENDA:**

- DPH CARTOGRÁFICO
- LÍMITE SERVIDUMBRE
- LÍMITE ZONA DE POLICÍA
- Término municipal
- Cauces
- Núcleo urbano



**PLANOS DEL TRAMO**



Tramo de estudio  
1 N° de hoja

**LOCALIZACIÓN HIDROGRÁFICA**

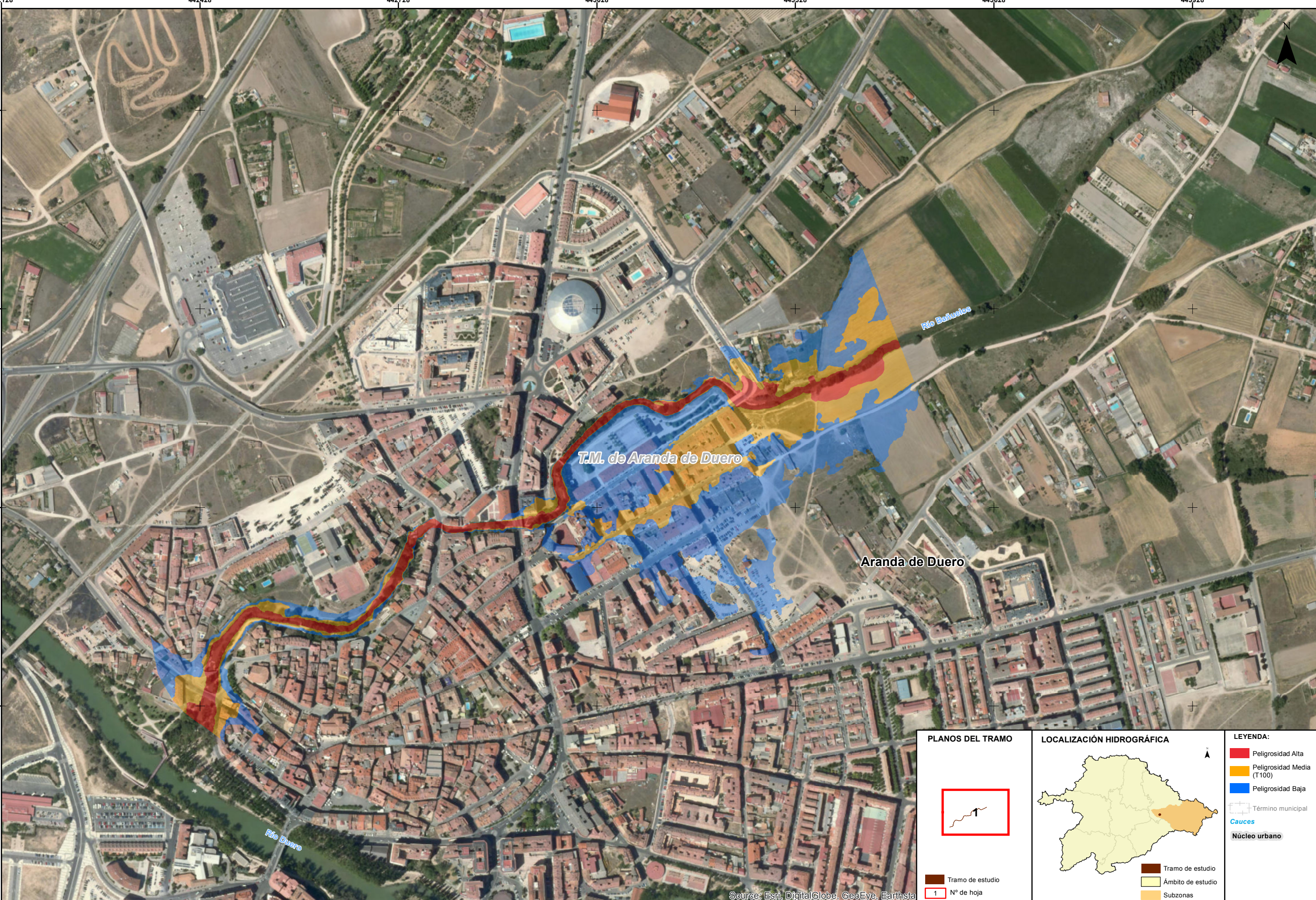


Tramo de estudio  
Ámbito de estudio  
Subzonas

**LEYENDA:**

- Z.F.P.
- Término municipal
- Cauces
- Núcleo urbano

Source: Esri, DigitalGlobe, GeoEye, Earthstar



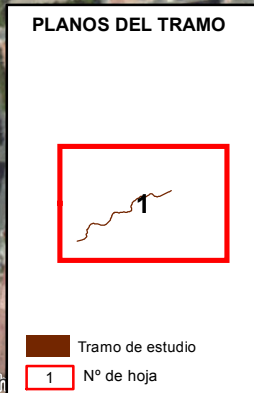
Source: Esri, DigitalGlobe, GeoEye, Earthstar

<p><b>PLANOS DEL TRAMO</b></p> <p>Tramo de estudio 1 N° de hoja</p>	<p><b>LOCALIZACIÓN HIDROGRÁFICA</b></p> <p>Tramo de estudio Ámbito de estudio Subzonas</p>	<p><b>LEYENDA:</b></p> <ul style="list-style-type: none"> <li><span style="color: red;">■</span> Peligrosidad Alta</li> <li><span style="color: orange;">■</span> Peligrosidad Media (T100)</li> <li><span style="color: blue;">■</span> Peligrosidad Baja</li> <li><span style="border: 1px solid black; display: inline-block; width: 10px; height: 10px;"></span> Término municipal</li> <li><span style="color: blue;">—</span> Cauces</li> <li><span style="background-color: grey; border: 1px solid black; display: inline-block; width: 10px; height: 10px;"></span> Núcleo urbano</li> </ul>
---	--	---





Source: Esri, DigitalGlobe, GeoEye, Earth



**LEYENDA ESPECÍFICA:**

**Puntos de especial importancia**

- EDAR
- Emisiones industriales
- Patrimonio Cultural
- Protección civil

**Actividades Económicas**

- 1 - Urbano concentrado
- 2 - Urbano disperso
- 3 - Asociado a urbano
- 4 - Infraestructura Social
- 5 - Terciario
- 6 - Industrial concentrado
- 7 - Industrial disperso
- 8 - Agrícola-Secano
- 9 - Agrícola-Regadío
- 10 - Otros usos rurales
- 11 - Forestal
- 12 - Infraestructuras: carreteras
- 13 - Infraestructuras: ferrocarriles
- 14 - Infraestructuras: aeroportuarias
- 15 - Infraestructuras: energía
- 16 - Infraestructuras: comunicaciones
- 17 - Infraestructuras: hidráulico sanitarias
- 18 - Infraestructuras: residuos
- 19 - Masas de agua
- 20 - Otras áreas sin riesgo

**LEYENDA GENERAL:**

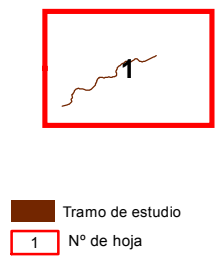
- Núcleo urbano
- D.P. Marítimo - Terrestre
- Término municipal



T.M. de Aranda de Duero

Aranda de Duero

PLANOS DEL TRAMO



LOCALIZACIÓN HIDROGRÁFICA



- LEYENDA ESPECÍFICA:**
- Puntos de especial importancia
  - EDAR
  - Emisiones industriales
  - Patrimonio Cultural
  - Protección civil
  - 1 - Urbano concentrado
  - 2 - Urbano disperso
  - 3 - Asociado a urbano
  - 4 - Infraestructura Social
  - 5 - Terciario
  - 6 - Industrial concentrado
  - 7 - Industrial disperso
  - 8 - Agrícola-Secano
  - 9 - Agrícola-Regadío
  - 10 - Otros usos rurales
  - 11 - Forestal
  - 12 - Infraestructuras: carreteras
  - 13 - Infraestructuras: ferrocarriles
  - 14 - Infraestructuras: aeroportuarias
  - 15 - Infraestructuras: energía
  - 16 - Infraestructuras: comunicaciones
  - 17 - Infraestructuras: hidráulico sanitarias
  - 18 - Infraestructuras: residuos
  - 19 - Masas de agua
  - 20 - Otras áreas sin riesgo
- LEYENDA GENERAL:**
- Núcleo urbano
  - D.P. Marítimo - Terrestre
  - Término municipal

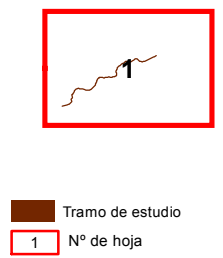
Source: Esri, DigitalGlobe, GeoEye, Earth



T.M. de Aranda de Duero

Aranda de Duero

**PLANOS DEL TRAMO**



**LOCALIZACIÓN HIDROGRÁFICA**



- LEYENDA ESPECIAL: Puntos de especial importancia**
- EDAR
  - Emisiones industriales
  - Patrimonio Cultural
  - Protección civil
- LEYENDA GENERAL:**
- 1 - Urbano concentrado
  - 2 - Urbano disperso
  - 3 - Asociado a urbano
  - 4 - Infraestructura Social
  - 5 - Terciario
  - 6 - Industrial concentrado
  - 7 - Industrial disperso
  - 8 - Agrícola-Secano
  - 9 - Agrícola-Regadío
  - 10 - Otros usos rurales
  - 11 - Forestal
  - 12 - Infraestructuras: carreteras
  - 13 - Infraestructuras: ferrocarriles
  - 14 - Infraestructuras: aeroportuarias
  - 15 - Infraestructuras: energía
  - 16 - Infraestructuras: comunicaciones
  - 17 - Infraestructuras: hidráulico sanitarias
  - 18 - Infraestructuras: residuos
  - 19 - Masas de agua
  - 20 - Otras áreas sin riesgo
- LEYENDA GENERAL:**
- Núcleo urbano
  - D.P. Marítimo - Terrestre
  - Término municipal

Source: Esri, DigitalGlobe, GeoEye, Earth