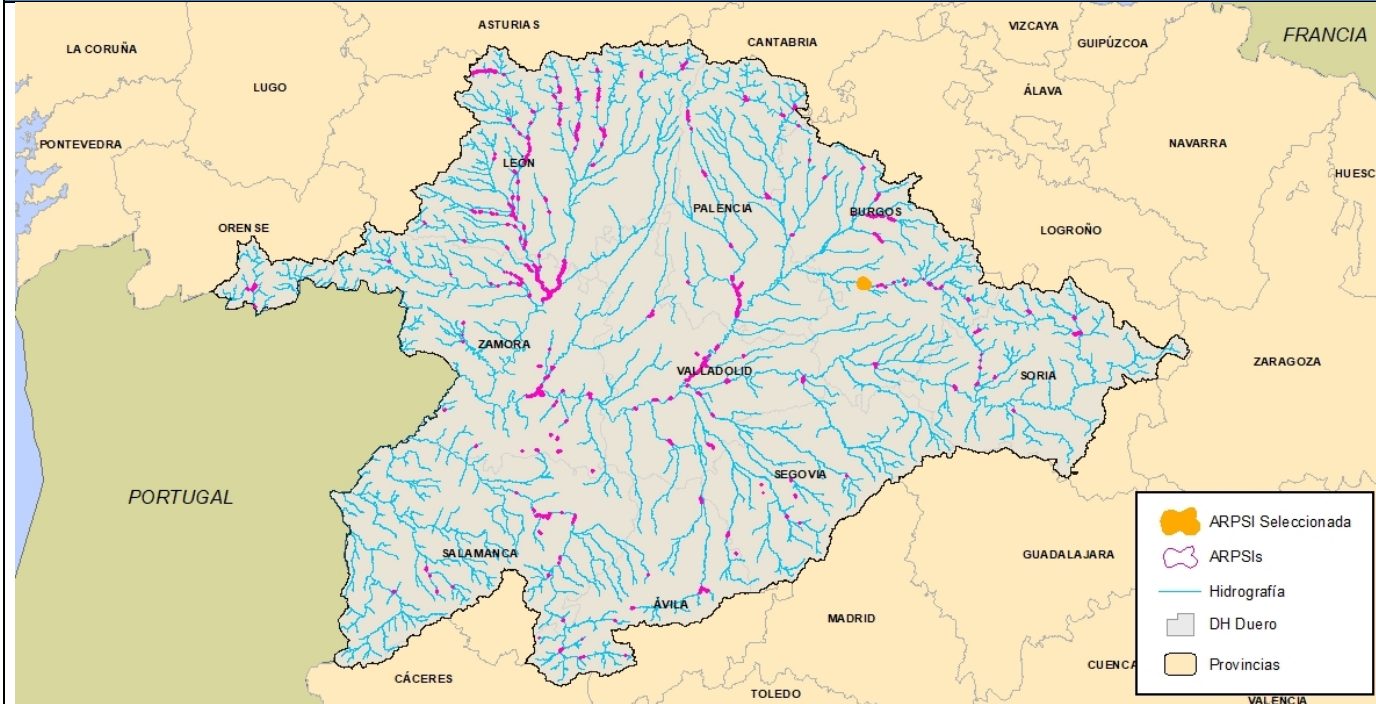


ARPSI _ SUBTRAMO: ES020/0019_07-180009-12

PLANO DE LOCALIZACIÓN



DATOS DE LOCALIZACIÓN

| | |
|----------------------|-----------------|
| Demarcación: | D.H. Duero |
| Subcuenca: | Arlanza |
| Cauce/s: | Arlanza |
| Núcleo/s afectado/s: | Lerma |
| Municipio/s: | Lerma |
| Provincia | Burgos |
| Comunidad Autónoma: | Castilla y León |

HIDROLOGÍA

Caudales obtenidos mediante el empleo de las aplicaciones informáticas Caumax y "HEC-HMS", que permite la modelización del hidrograma producido en el punto de estudio en función de los distintos períodos de retorno

| CAUCE | ALTA PROB. | MEDIA PROB. (T100) | BAJA PROB. |
|----------------------|------------|--------------------|------------|
| Inicio tramo Arlanza | 332 | 537 | 684 |
| Final tramo Arlanza | 332 | 537 | 684 |

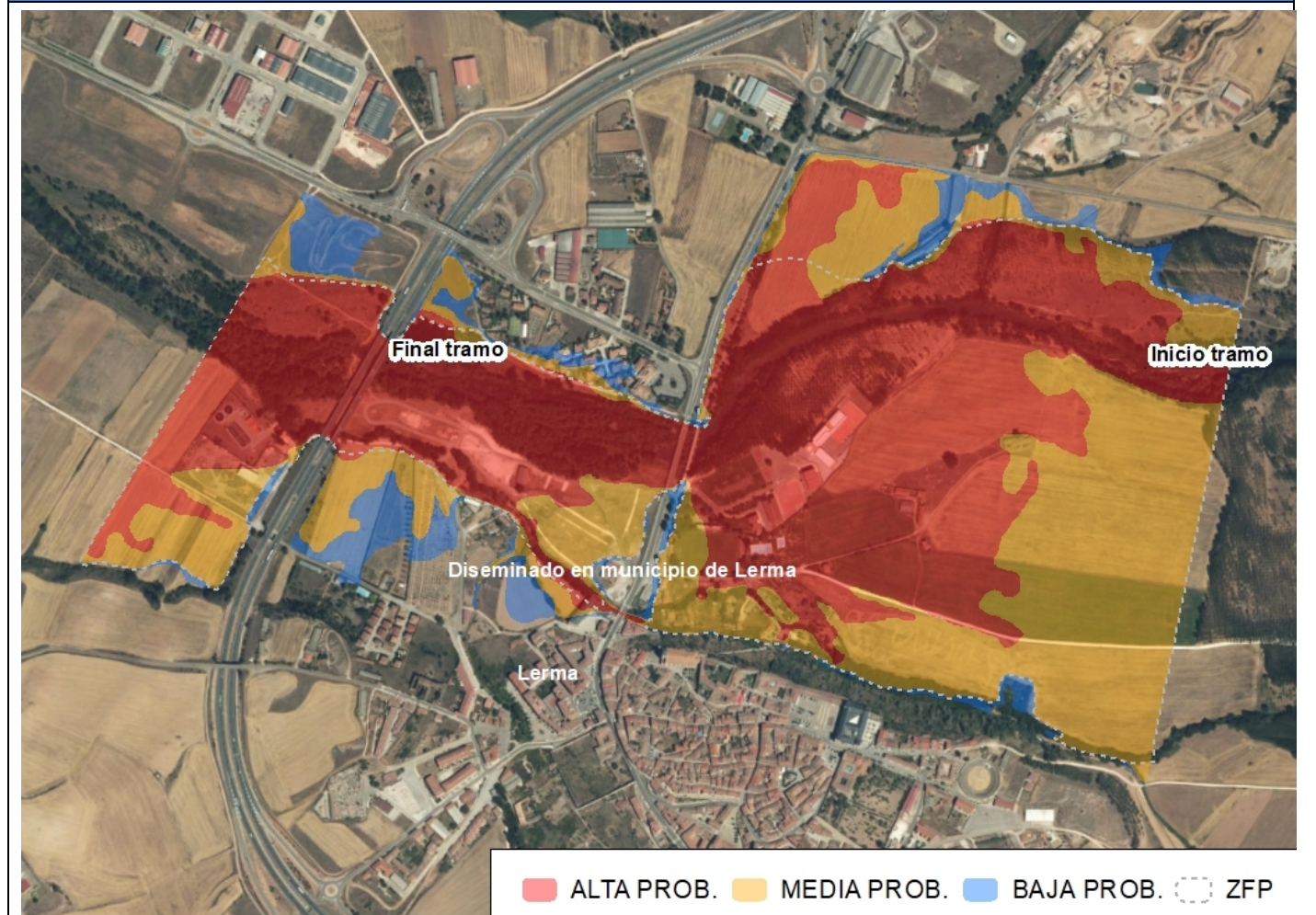
HIDRÁULICA

Modelación hidráulica realizada con el software InfoWorks RS

MAPAS DE PELIGROSIDAD

Cartografía de las zonas inundables para alta, media (T100) y baja probabilidad, de la Zona de Flujo Preferente y DPH cartográfico, según la definición recogida en el RD 9/2008.

DELIMITACIÓN DE ZONAS INUNDABLES



ALTA PROB. MEDIA PROB. BAJA PROB. ZFP

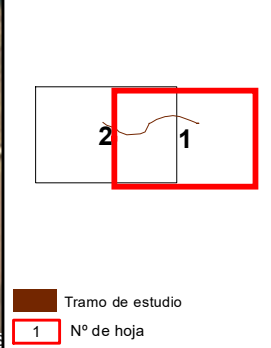
MAPAS DE RIESGO

| | | | |
|---|---|-------------------|-------------------|
| Nº de habitantes que pueden verse afectados dentro de la zona inundable | ALTA PROB. 37 | MEDIA PROB. 94 | BAJA PROB. 125 |
| Riesgos dentro de la zona inundable | EDAR <input checked="" type="checkbox"/> Instalaciones Industriales (PRTR) <input type="checkbox"/> <input type="checkbox"/> Patrimonio cultural <input checked="" type="checkbox"/> Protección Civil <input type="checkbox"/> Captación agua <input type="checkbox"/> Uso recreativo <input type="checkbox"/> ZEC <input type="checkbox"/> ZEPA | | |
| Código de Masas de agua afectadas | 243;268 | | |

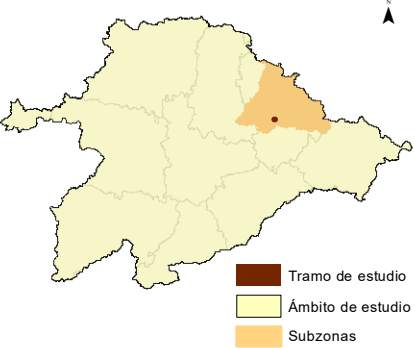




PLANOS DEL TRAMO



LOCALIZACIÓN HIDROGRÁFICA



LEYENDA:
CALADO (metros)

| |
|------------|
| 0.0 - 0.2 |
| 0.2 - 0.4 |
| 0.4 - 0.6 |
| 0.6 - 0.8 |
| 0.8 - 1.0 |
| 1.0 - 1.5 |
| 1.5 - 2.0 |
| 2.0 - 2.5 |
| 2.5 - 3.0 |
| 3.0 - 15.0 |

Término municipal
 Núcleo urbano
 Cauces



MINISTERIO PARA LA TRANSICIÓN ECOLÓGICA



IMPLANTACIÓN Y SEGUIMIENTO DEL PLAN DE GESTIÓN DEL RIESGO DE INUNDACIÓN DE LA PARTE ESPAÑOLA DE LA DEMARCACIÓN HIDROGRÁFICA DEL DUERO. FASE 1. REVISIÓN DE LA EPRI Y MAPAS DE PELIGROSIDAD Y RIESGO DE INUNDACIÓN

FECHA: SEPTIEMBRE 2019
ETRS 1989 Proyección UTM Huso 30

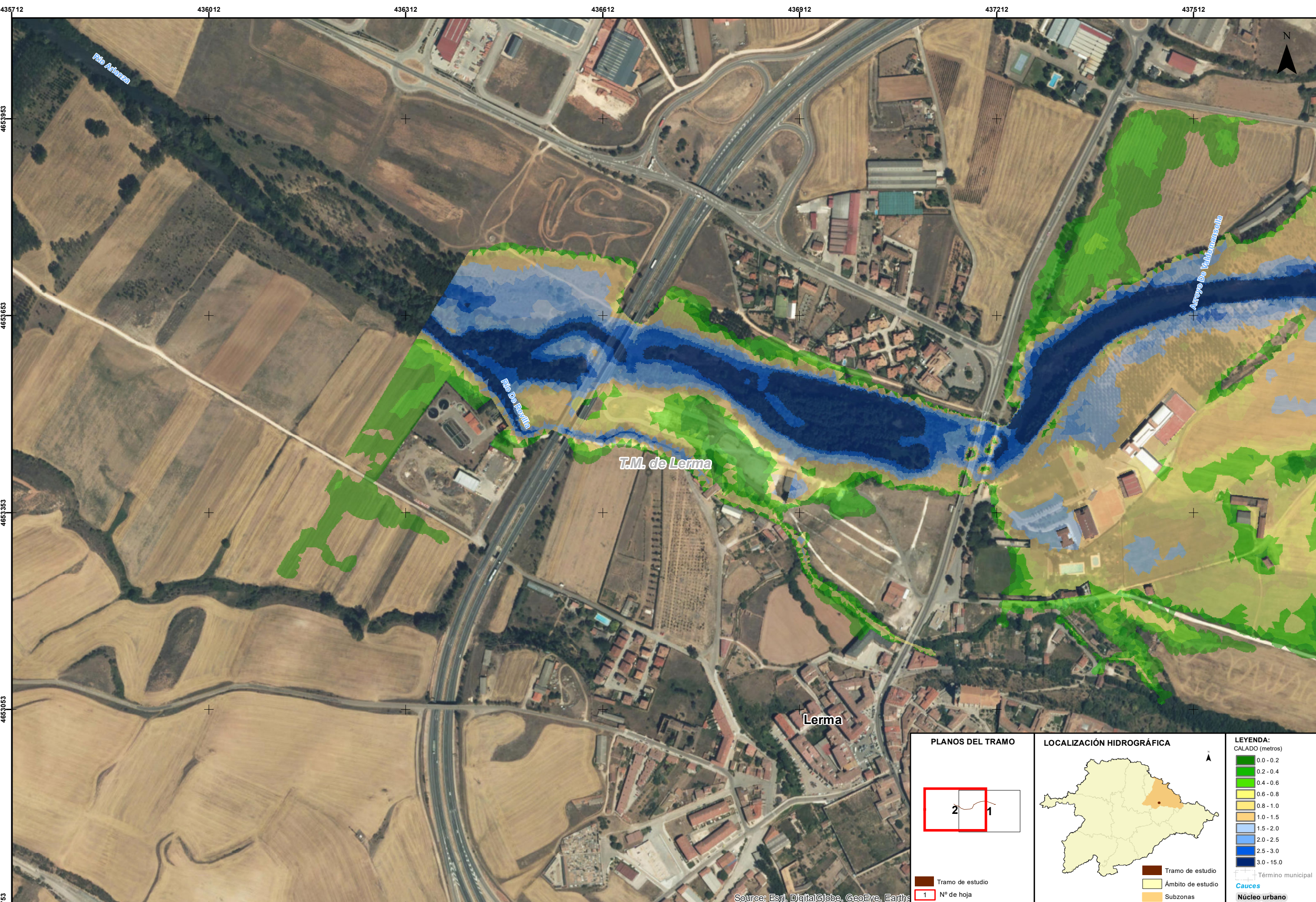
ESCALA: 1:5.000
50 Metros

TRAMO: ES020-0019-07-1800009-12
RÍO: ARLANZA
CUENCA: ARLANZA

DESIGNACIÓN: **MAPA DE PELIGROSIDAD MAPA DE CALADOS ALTA PROBABILIDAD**

PLANO Nº 2
HOJA 1 DE 2

Source: Esri, DigitalGlobe, GeoEye, Earth*

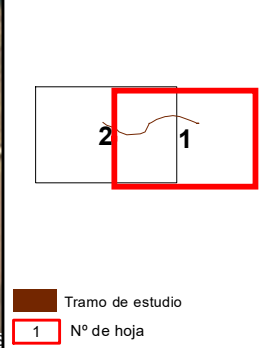


| | | |
|---|--|--|
| <p>PLANOS DEL TRAMO</p> <p>Tramo de estudio 1 N° de hoja</p> | <p>LOCALIZACIÓN HIDROGRÁFICA</p> <p>Tramo de estudio Ámbito de estudio Subzonas</p> | <p>LEYENDA: CALADO (metros)</p> <ul style="list-style-type: none"> 0.0 - 0.2 0.2 - 0.4 0.4 - 0.6 0.6 - 0.8 0.8 - 1.0 1.0 - 1.5 1.5 - 2.0 2.0 - 2.5 2.5 - 3.0 3.0 - 15.0 <p>— Término municipal Cauces Núcleo urbano</p> |
|---|--|--|

Source: Esri, DigitalGlobe, GeoEye, Earth*

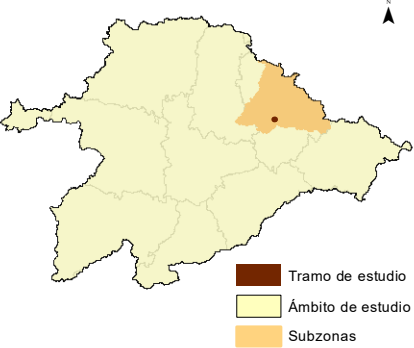


PLANOS DEL TRAMO



Tramo de estudio
1 N° de hoja

LOCALIZACIÓN HIDROGRÁFICA



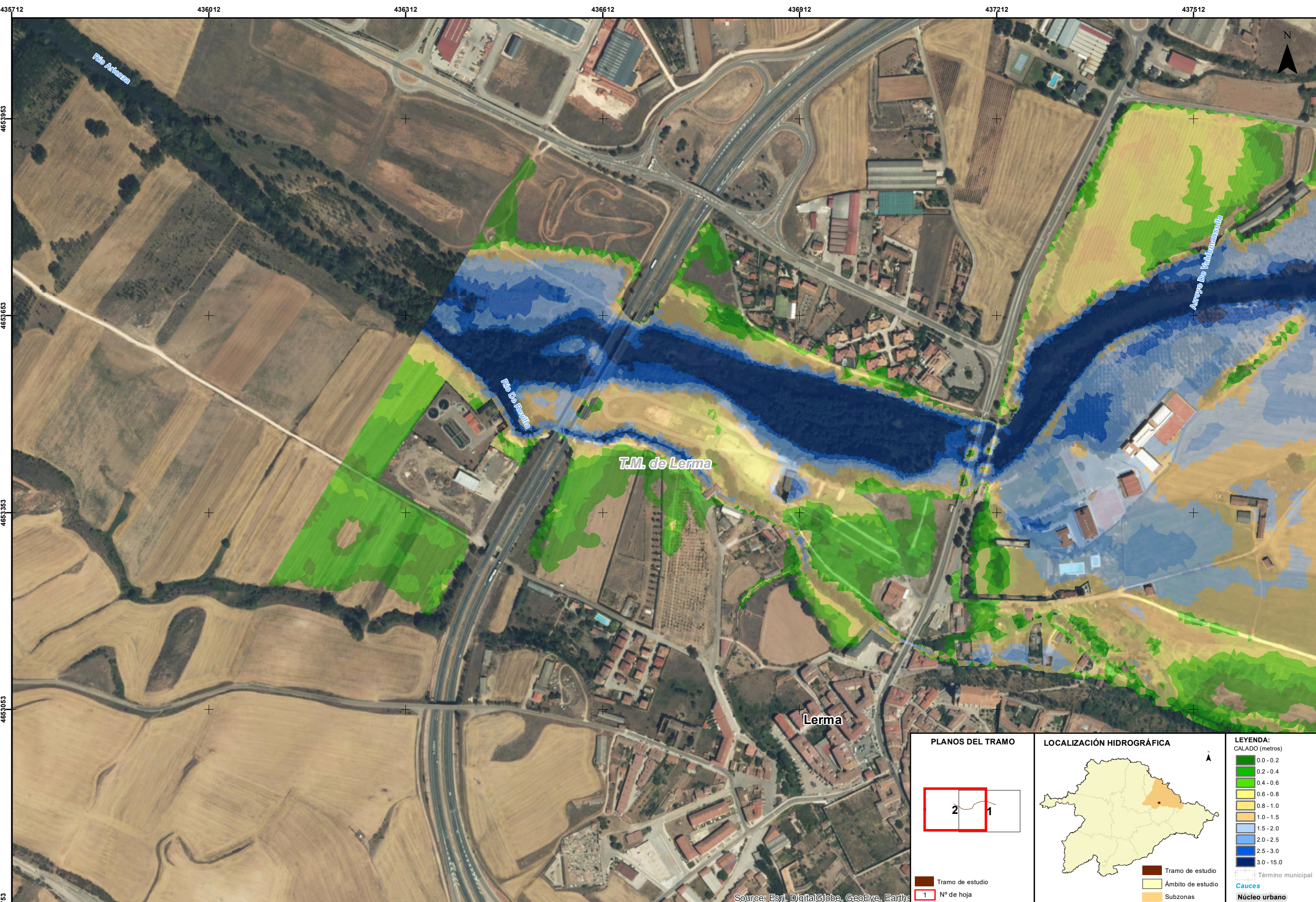
Tramo de estudio
Ámbito de estudio
Subzonas

LEYENDA:
CALADO (metros)

| |
|------------|
| 0.0 - 0.2 |
| 0.2 - 0.4 |
| 0.4 - 0.6 |
| 0.6 - 0.8 |
| 0.8 - 1.0 |
| 1.0 - 1.5 |
| 1.5 - 2.0 |
| 2.0 - 2.5 |
| 2.5 - 3.0 |
| 3.0 - 15.0 |

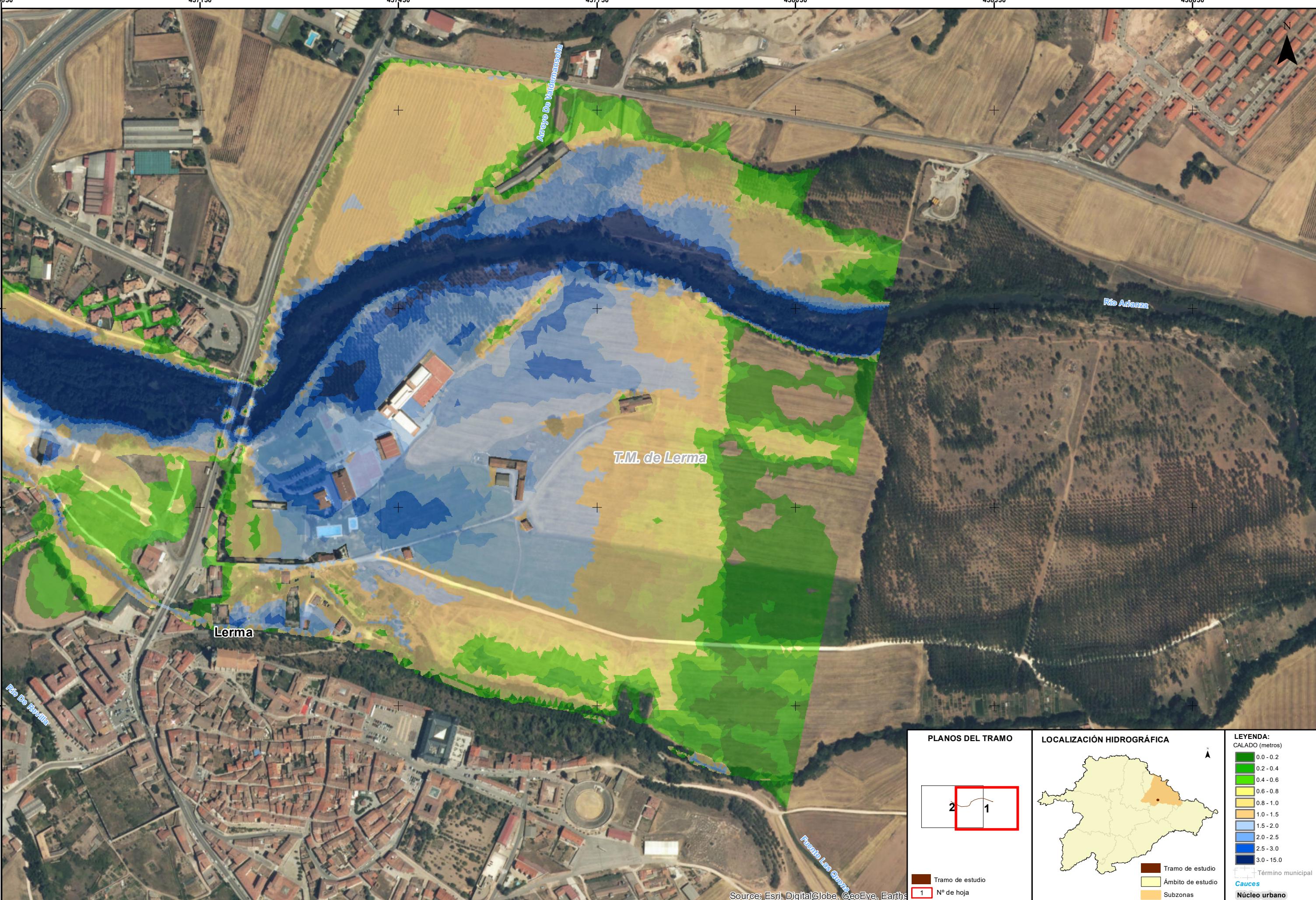
Término municipal
 Núcleo urbano
 Cauces

Source: Esri, DigitalGlobe, GeoEye, Earth*

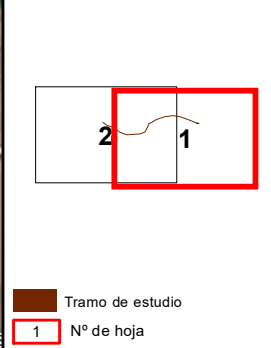


| | | |
|---|--|--|
| <p>PLANOS DEL TRAMO</p> <p>Tramo de estudio 1 N° de hoja</p> | <p>LOCALIZACIÓN HIDROGRÁFICA</p> <p>Tramo de estudio Ámbito de estudio Subzonas</p> | <p>LEYENDA: CALADO (metros)</p> <ul style="list-style-type: none"> 0.0-0.2 0.2-0.4 0.4-0.6 0.6-0.8 0.8-1.0 1.0-1.5 1.5-2.0 2.0-2.5 2.5-3.0 3.0-15.0 <p>— Término municipal — Cauces — Núcleo urbano</p> |
|---|--|--|

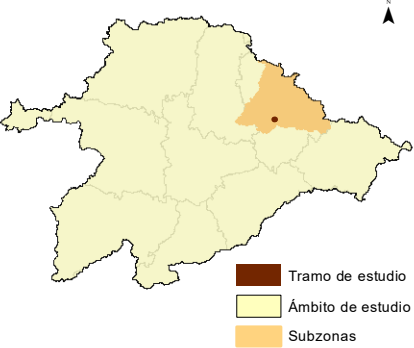
Source: Esri, DigitalGlobe, GeoEye, Earth*



PLANOS DEL TRAMO



LOCALIZACIÓN HIDROGRÁFICA

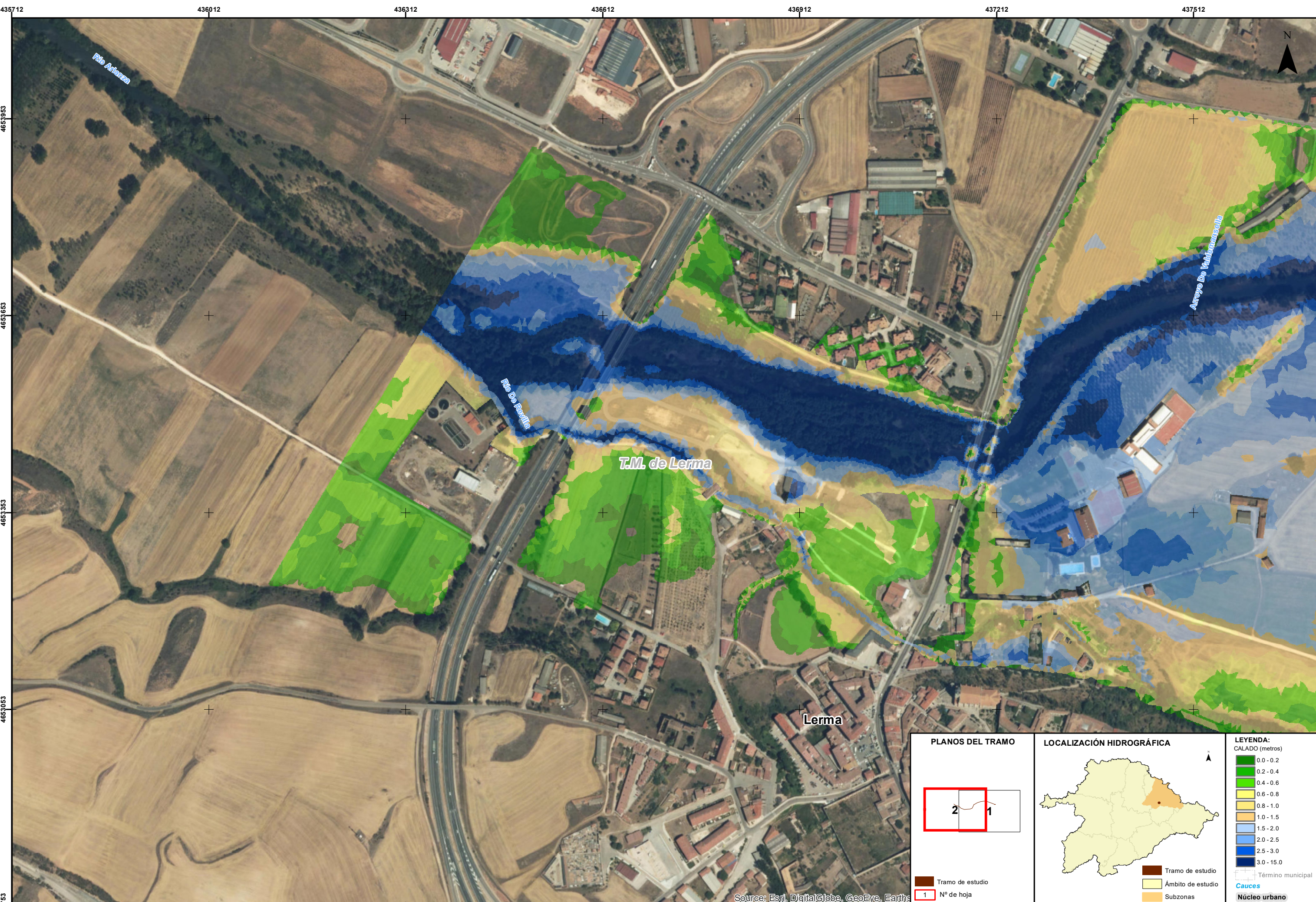


LEYENDA:
CALADO (metros)

| |
|------------|
| 0.0 - 0.2 |
| 0.2 - 0.4 |
| 0.4 - 0.6 |
| 0.6 - 0.8 |
| 0.8 - 1.0 |
| 1.0 - 1.5 |
| 1.5 - 2.0 |
| 2.0 - 2.5 |
| 2.5 - 3.0 |
| 3.0 - 15.0 |

Término municipal
 Núcleo urbano
 Tramo de estudio
 Ámbito de estudio
 Subzonas

Source: Esri, DigitalGlobe, GeoEye, Earth*

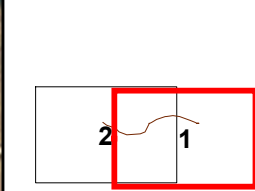


| | | |
|---|--|--|
| <p>PLANOS DEL TRAMO</p> <p>Tramo de estudio 1 N° de hoja</p> | <p>LOCALIZACIÓN HIDROGRÁFICA</p> <p>Tramo de estudio Ámbito de estudio Subzonas</p> | <p>LEYENDA: CALADO (metros)</p> <ul style="list-style-type: none"> 0.0 - 0.2 0.2 - 0.4 0.4 - 0.6 0.6 - 0.8 0.8 - 1.0 1.0 - 1.5 1.5 - 2.0 2.0 - 2.5 2.5 - 3.0 3.0 - 15.0 <p>— Término municipal Cauces Núcleo urbano</p> |
|---|--|--|

Source: Esri, DigitalGlobe, GeoEye, Earth*

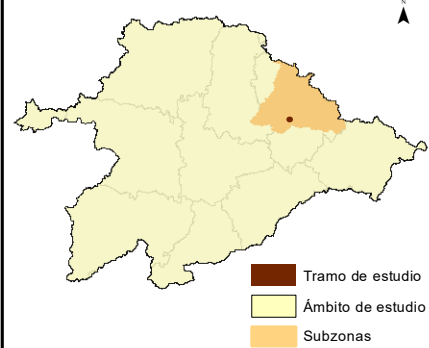


PLANOS DEL TRAMO



Tramo de estudio
1 N° de hoja

LOCALIZACIÓN HIDROGRÁFICA



- LEYENDA:**
- - - DPH CARTOGRÁFICO
 - LÍMITE SERVIDUMBRE
 - LÍMITE ZONA DE POLICÍA
 - Término municipal
 - Cauces
 - Núcleo urbano

Source: Esri, DigitalGlobe, GeoEye, Earth*



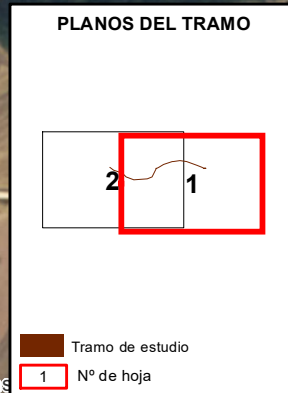
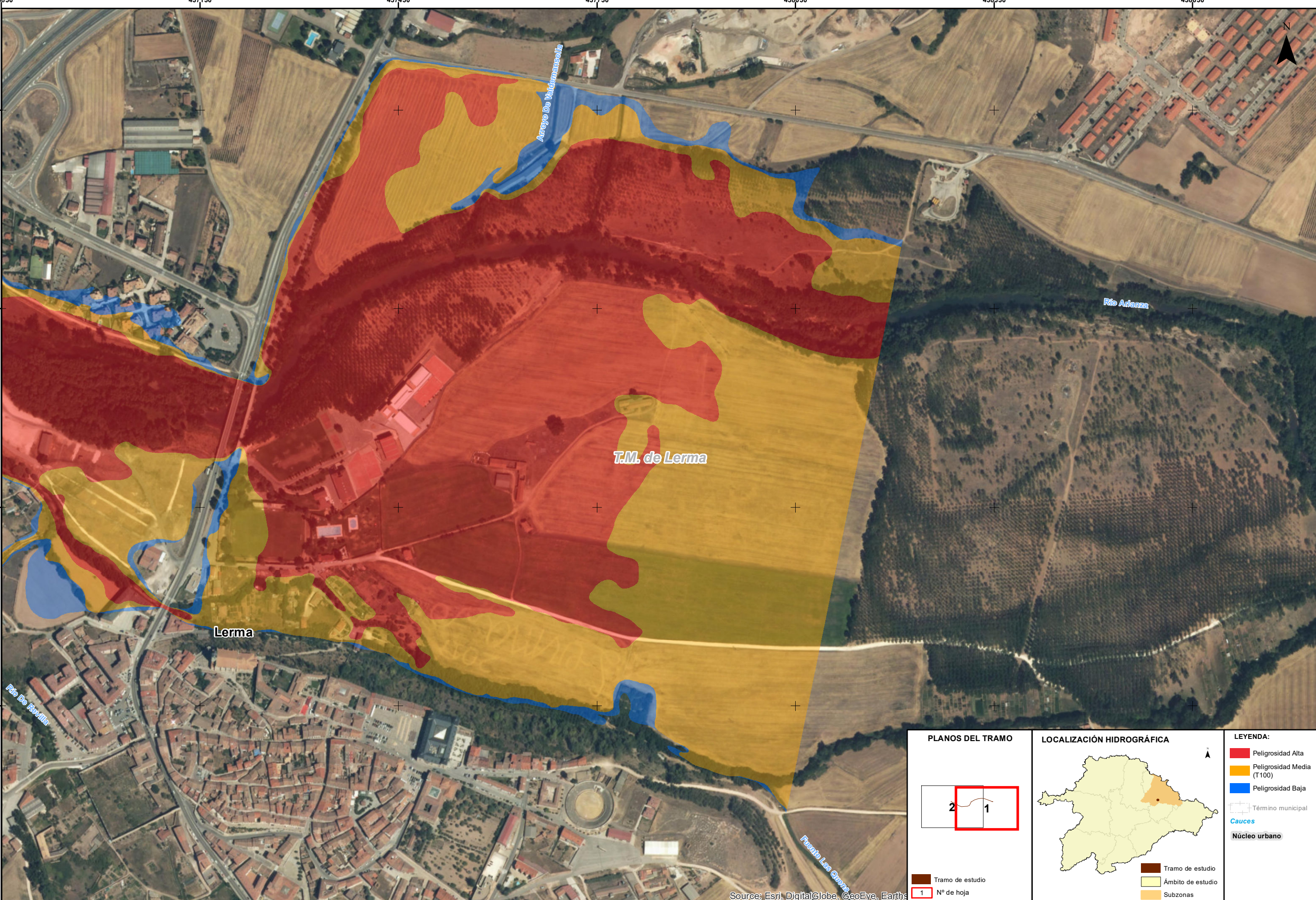
Source: Esri, DigitalGlobe, GeoEye, Earth*

| | | |
|---|--|---|
| <p>PLANOS DEL TRAMO</p> <p>Tramo de estudio 1 N° de hoja</p> | <p>LOCALIZACIÓN HIDROGRÁFICA</p> <p>Tramo de estudio Ámbito de estudio Subzonas</p> | <p>LEYENDA:</p> <ul style="list-style-type: none"> DPH CARTOGRÁFICO LÍMITE SERVIDUMBRE LÍMITE ZONA DE POLICÍA Término municipal Cauces Núcleo urbano |
|---|--|---|



Source: Esri, DigitalGlobe, GeoEye, Earth*

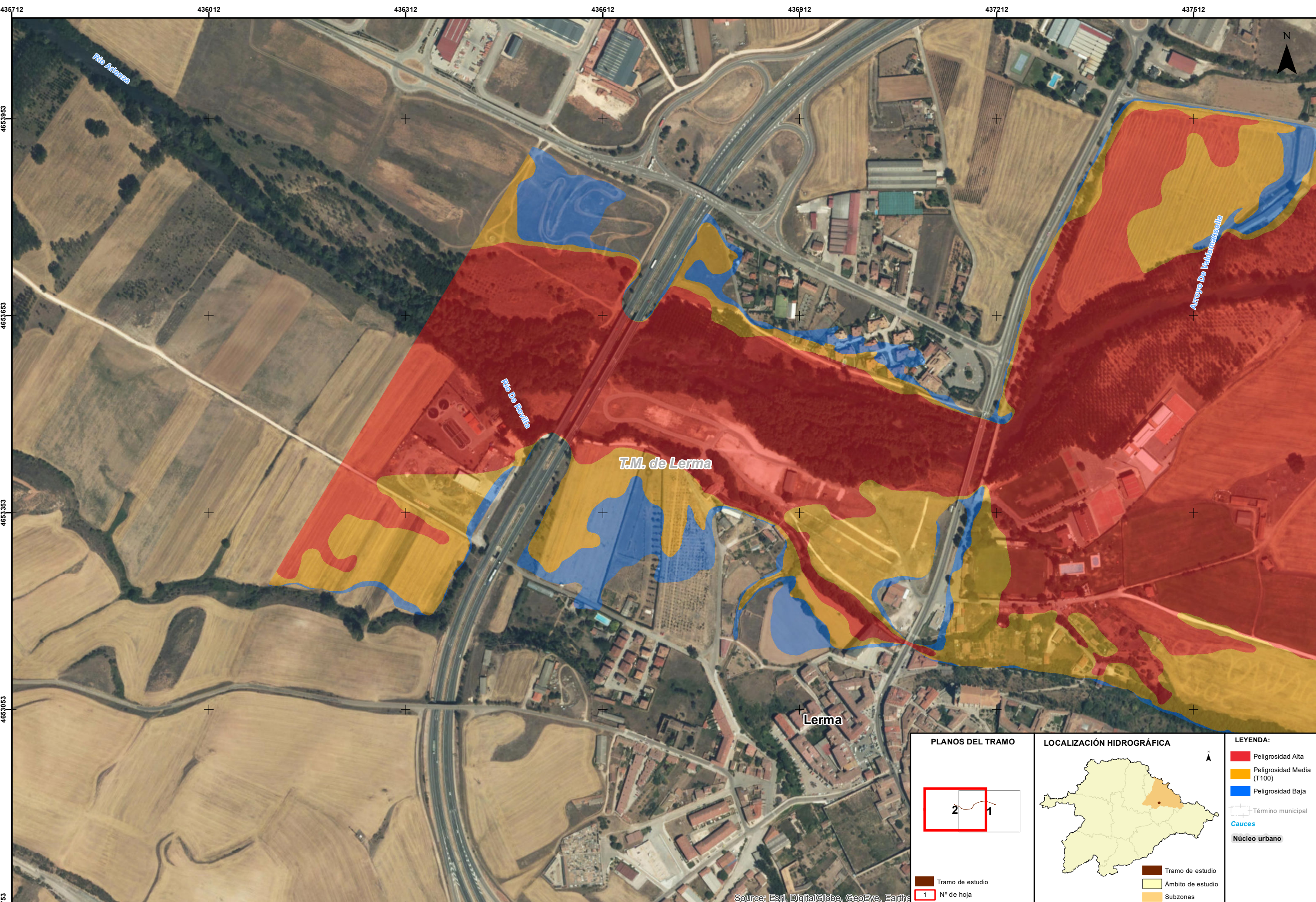
| | | |
|---|--|---|
| <p>PLANOS DEL TRAMO</p> <p>Tramo de estudio 1 N° de hoja</p> | <p>LOCALIZACIÓN HIDROGRÁFICA</p> <p>Tramo de estudio Ámbito de estudio Subzonas</p> | <p>LEYENDA:</p> <ul style="list-style-type: none"> Z.F.P. Término municipal Cauces Núcleo urbano |
|---|--|---|



LEYENDA:

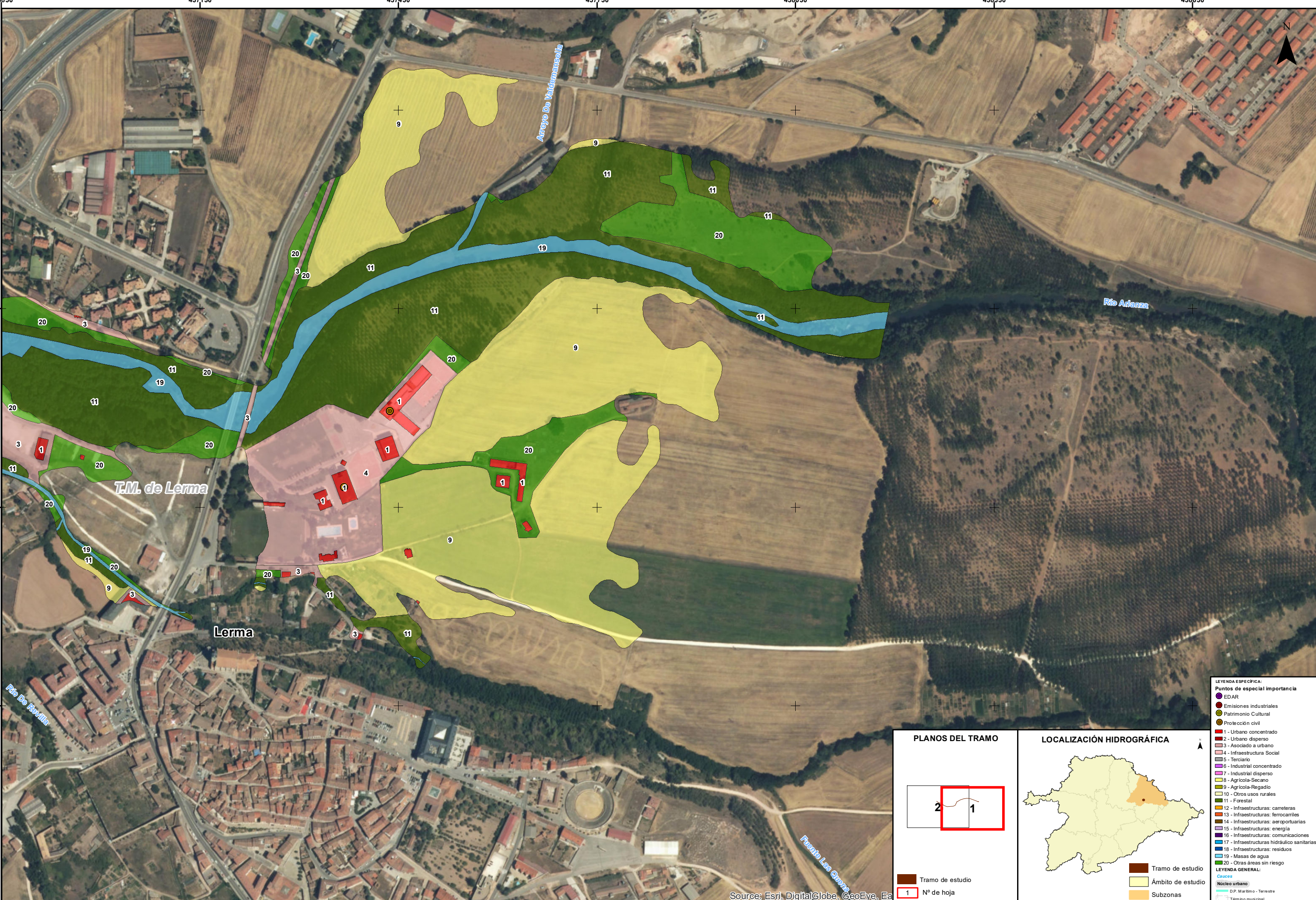
- Peligrosidad Alta
- Peligrosidad Media (T100)
- Peligrosidad Baja
- Término municipal
- Cauces
- Núcleo urbano

Source: Esri, DigitalGlobe, GeoEye, Earth*

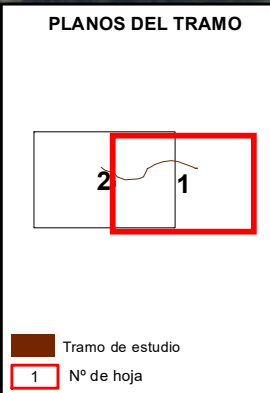


Source: Esri, DigitalGlobe, GeoEye, Earth*

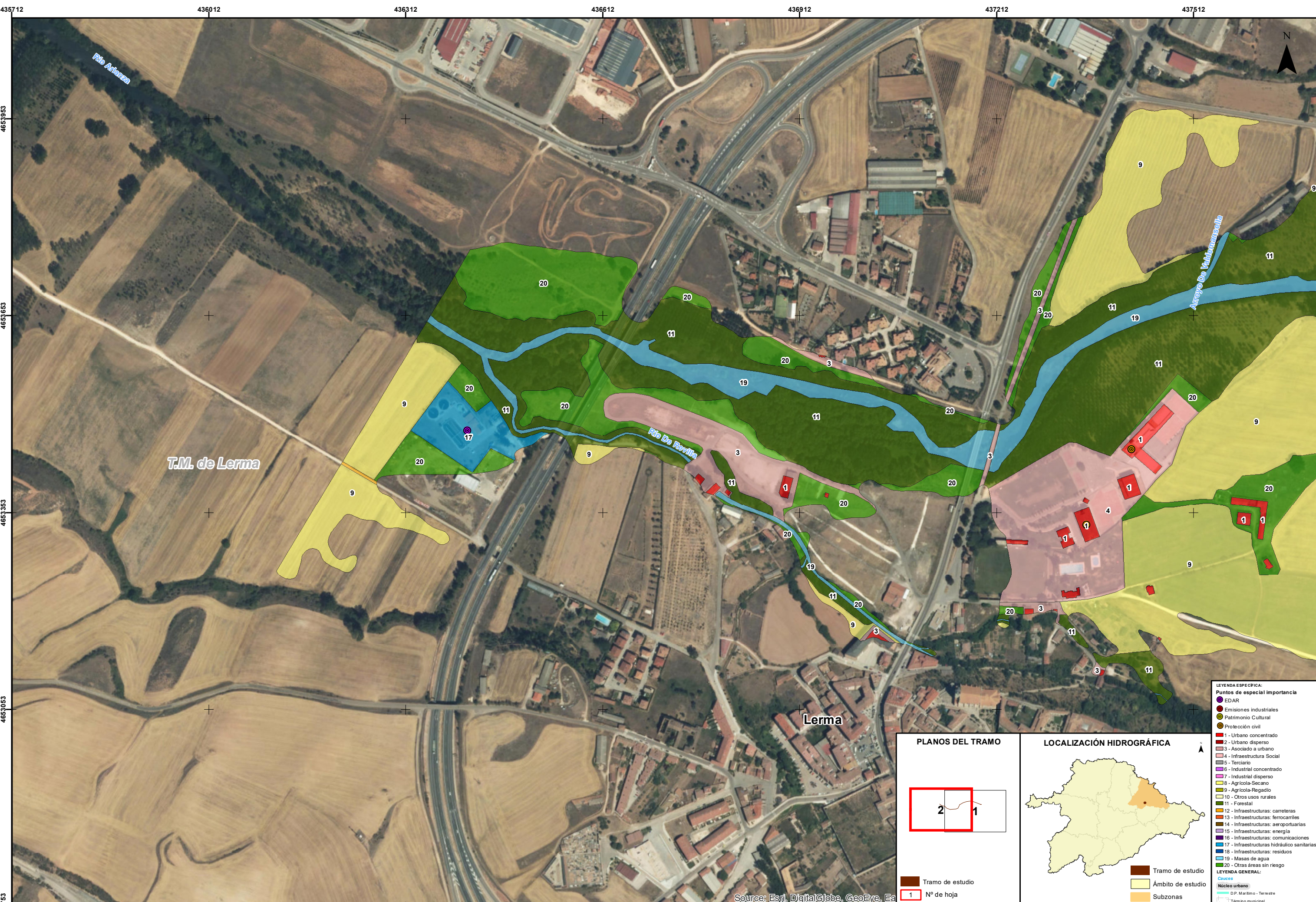
| | | |
|---|--|--|
| <p>PLANOS DEL TRAMO</p> <p>Tramo de estudio 1 N° de hoja</p> | <p>LOCALIZACIÓN HIDROGRÁFICA</p> <p>Tramo de estudio Ámbito de estudio Subzonas</p> | <p>LEYENDA:</p> <ul style="list-style-type: none"> Peligrosidad Alta Peligrosidad Media (T100) Peligrosidad Baja Término municipal Cauces Núcleo urbano |
|---|--|--|



- LEYENDA ESPECÍFICA:**
- Puntos de especial importancia
 - EDAR
 - Emisiones industriales
 - Patrimonio Cultural
 - Protección civil
 - 1 - Urbano concentrado
 - 2 - Urbano disperso
 - 3 - Asociado a urbano
 - 4 - Infraestructura Social
 - 5 - Terciario
 - 6 - Industrial concentrado
 - 7 - Industrial disperso
 - 8 - Agrícola-Secano
 - 9 - Agrícola-Regadío
 - 10 - Otros usos rurales
 - 11 - Forestal
 - 12 - Infraestructuras: carreteras
 - 13 - Infraestructuras: ferrocarriles
 - 14 - Infraestructuras: aeroportuarias
 - 15 - Infraestructuras: energía
 - 16 - Infraestructuras: comunicaciones
 - 17 - Infraestructuras: hidráulico sanitarias
 - 18 - Infraestructuras: residuos
 - 19 - Masas de agua
 - 20 - Otras áreas sin riesgo
- LEYENDA GENERAL:**
- Núcleo urbano
 - D.P. Marlimo - Terrestre
 - Término municipal



Source: Esri, DigitalGlobe, GeoEye, Ea

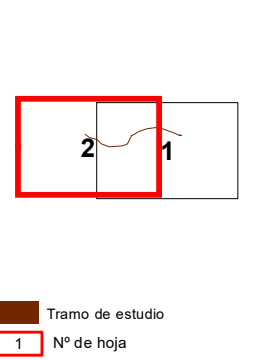


T.M. de Lerma

Lerma

Source: Esri, DigitalGlobe, GeoEye, Ea

PLANOS DEL TRAMO



LOCALIZACIÓN HIDROGRÁFICA



LEYENDA ESPECÍFICA:

Puntos de especial importancia

- EDAR
- Emisiones industriales
- Patrimonio Cultural
- Protección civil

Tipos de zonas:

- 1 - Urbano concentrado
- 2 - Urbano disperso
- 3 - Asociado a urbano
- 4 - Infraestructura Social
- 5 - Terciario
- 6 - Industrial concentrado
- 7 - Industrial disperso
- 8 - Agrícola-Secano
- 9 - Agrícola-Regadío
- 10 - Otros usos rurales
- 11 - Forestal
- 12 - Infraestructuras: carreteras
- 13 - Infraestructuras: ferrocarriles
- 14 - Infraestructuras: aeroportuarias
- 15 - Infraestructuras: energía
- 16 - Infraestructuras: comunicaciones
- 17 - Infraestructuras: hidráulico sanitarias
- 18 - Infraestructuras: residuos
- 19 - Masas de agua
- 20 - Otras áreas sin riesgo

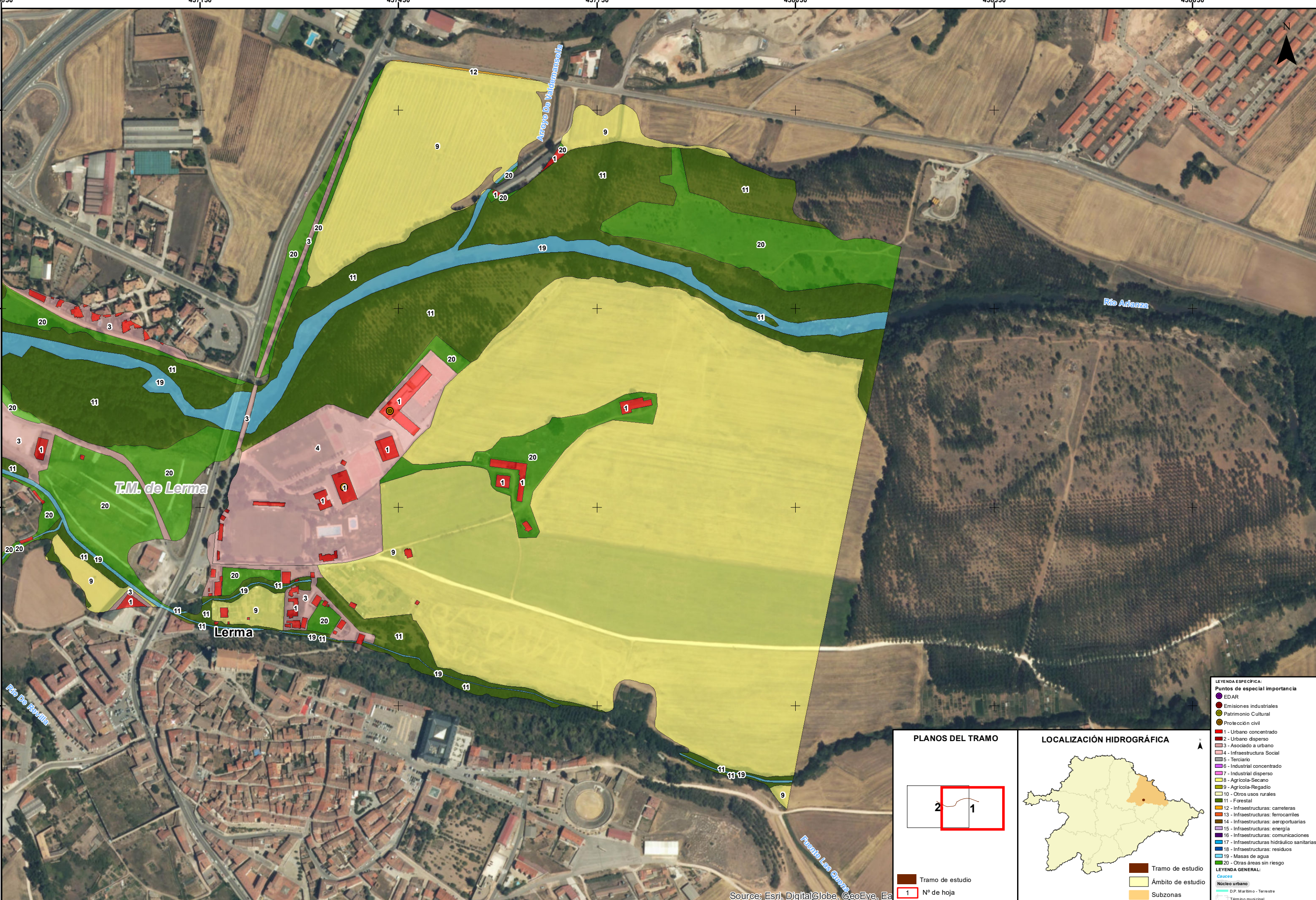
LEYENDA GENERAL:

Cuencas:

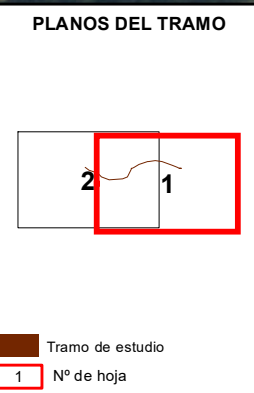
- Tramo de estudio
- Ámbito de estudio
- Subzonas

Núcleo urbano:

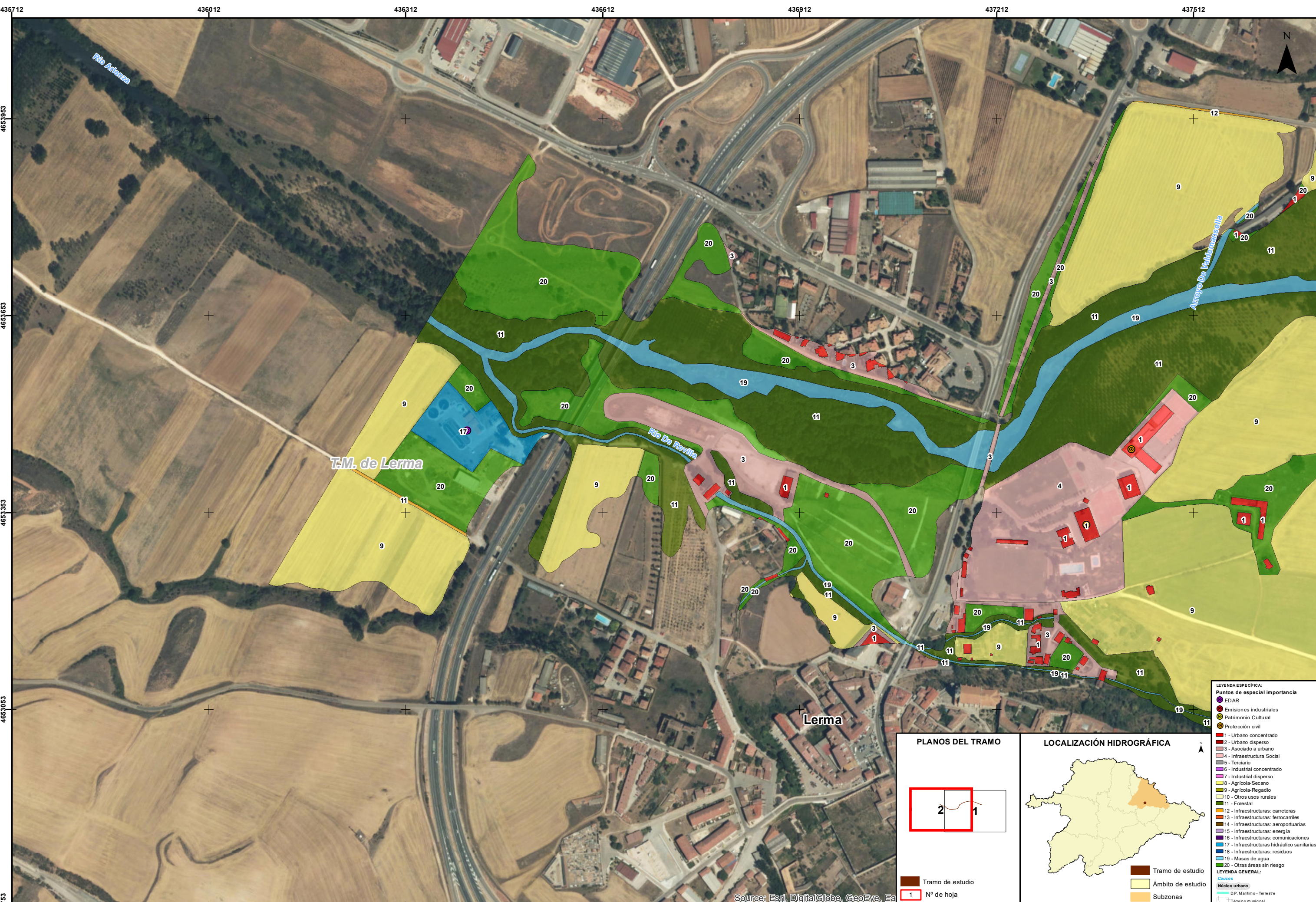
- D.P. Marino - Terrestre
- Término municipal



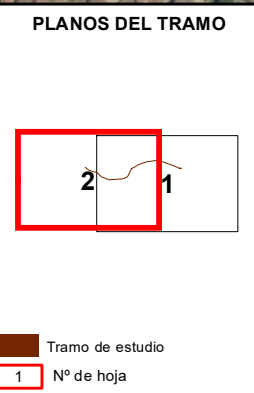
- LEYENDA ESPECÍFICA:**
- Puntos de especial importancia
 - EDAR
 - Emisiones industriales
 - Patrimonio Cultural
 - Protección civil
 - 1 - Urbano concentrado
 - 2 - Urbano disperso
 - 3 - Asociado a urbano
 - 4 - Infraestructura Social
 - 5 - Terciario
 - 6 - Industrial concentrado
 - 7 - Industrial disperso
 - 8 - Agrícola-Secano
 - 9 - Agrícola-Regadío
 - 10 - Otros usos rurales
 - 11 - Forestal
 - 12 - Infraestructuras: carreteras
 - 13 - Infraestructuras: ferrocarriles
 - 14 - Infraestructuras: aeroportuarias
 - 15 - Infraestructuras: energía
 - 16 - Infraestructuras: comunicaciones
 - 17 - Infraestructuras: hidráulico sanitarias
 - 18 - Infraestructuras: residuos
 - 19 - Masas de agua
 - 20 - Otras áreas sin riesgo
- LEYENDA GENERAL:**
- Núcleo urbano
 - D.P. Marítimo - Terrestre
 - Término municipal



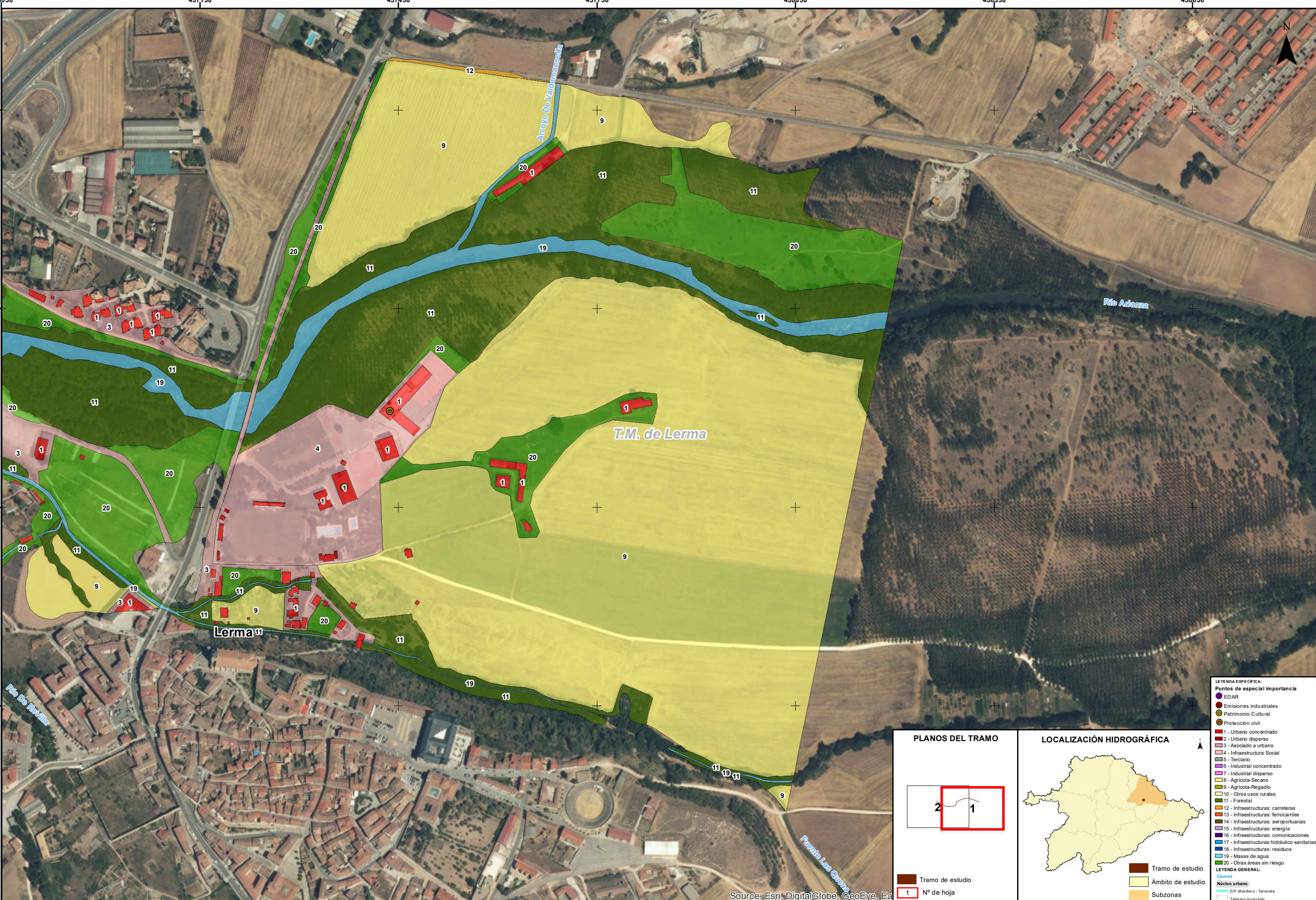
Source: Esri, DigitalGlobe, GeoEye, Ea



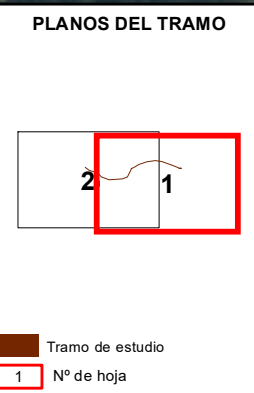
- LEYENDA ESPECÍFICA:**
- Puntos de especial importancia
 - EDAR
 - Emisiones industriales
 - Patrimonio Cultural
 - Protección civil
 - 1 - Urbano concentrado
 - 2 - Urbano disperso
 - 3 - Asociado a urbano
 - 4 - Infraestructura Social
 - 5 - Terciario
 - 6 - Industrial concentrado
 - 7 - Industrial disperso
 - 8 - Agrícola-Secano
 - 9 - Agrícola-Regadío
 - 10 - Otros usos rurales
 - 11 - Forestal
 - 12 - Infraestructuras: carreteras
 - 13 - Infraestructuras: ferrocarriles
 - 14 - Infraestructuras: aeroportuarias
 - 15 - Infraestructuras: energía
 - 16 - Infraestructuras: comunicaciones
 - 17 - Infraestructuras: hidráulico sanitarias
 - 18 - Infraestructuras: residuos
 - 19 - Masas de agua
 - 20 - Otras áreas sin riesgo
- LEYENDA GENERAL:**
- Núcleo urbano
 - D.P. Marino - Terrestre
 - Término municipal



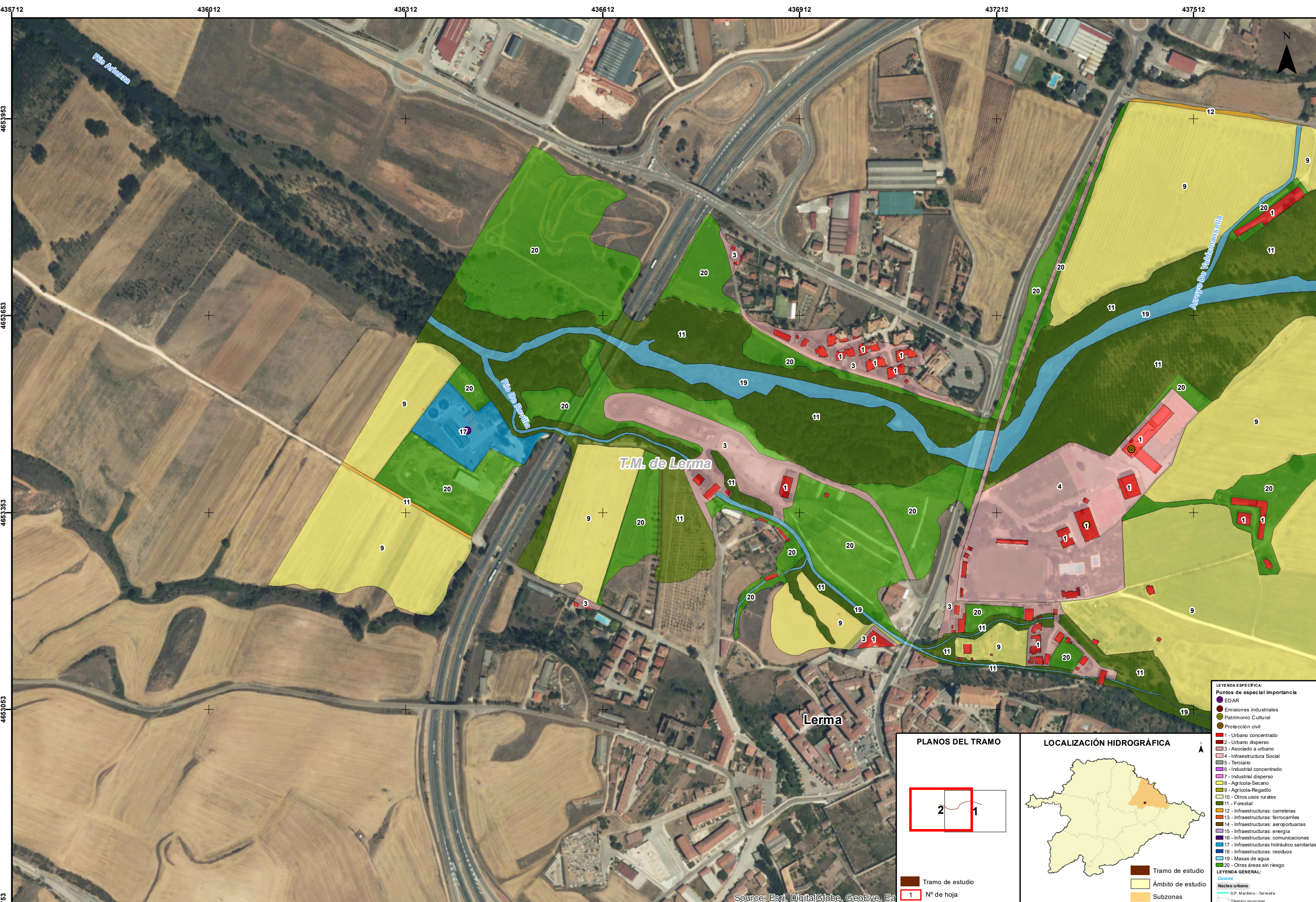
Source: Esri, DigitalGlobe, GeoEye, Ea



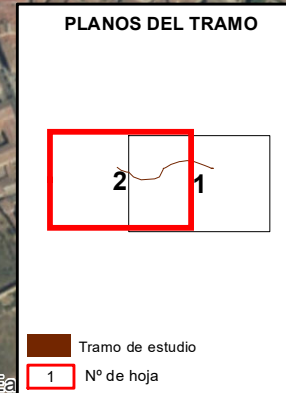
- LEYENDA ESPECÍFICA:**
- Puntos de especial importancia
 - EDAR
 - Emisiones industriales
 - Patrimonio Cultural
 - Protección civil
 - 1 - Urbano concentrado
 - 2 - Urbano disperso
 - 3 - Asociado a urbano
 - 4 - Infraestructura Social
 - 5 - Terciario
 - 6 - Industrial concentrado
 - 7 - Industrial disperso
 - 8 - Agrícola-Secano
 - 9 - Agrícola-Regadío
 - 10 - Otros usos rurales
 - 11 - Forestal
 - 12 - Infraestructuras: carreteras
 - 13 - Infraestructuras: ferrocarriles
 - 14 - Infraestructuras: aeroportuarias
 - 15 - Infraestructuras: energía
 - 16 - Infraestructuras: comunicaciones
 - 17 - Infraestructuras: hidráulico sanitarias
 - 18 - Infraestructuras: residuos
 - 19 - Masas de agua
 - 20 - Otras áreas sin riesgo
- LEYENDA GENERAL:**
- Núcleo urbano
 - D.P. Marítimo - Terrestre
 - Término municipal



Source: Esri, DigitalGlobe, GeoEye, Ea



- LEYENDA ESPECIFICA:**
- Puntos de especial importancia**
- Emissiones industriales
 - EDAR
 - Patrimonio Cultural
 - Protección civil
- Subzonas**
- 1 - Urbano concentrado
 - 2 - Urbano disperso
 - 3 - Asociado a urbano
 - 4 - Infraestructura Social
 - 5 - Terciario
 - 6 - Industrial concentrado
 - 7 - Industrial disperso
 - 8 - Agrícola-Secano
 - 9 - Agrícola-Regadío
 - 10 - Otros usos rurales
 - 11 - Forestal
 - 12 - Infraestructuras: carreteras
 - 13 - Infraestructuras: ferrocarriles
 - 14 - Infraestructuras: aeroportuarias
 - 15 - Infraestructuras: energía
 - 16 - Infraestructuras: comunicaciones
 - 17 - Infraestructuras hidráulico sanitarias
 - 18 - Infraestructuras: residuos
 - 19 - Masas de agua
 - 20 - Otras áreas sin riesgo
- LEYENDA GENERAL:**
- Cuencas**
- D.P. Marlimo - Terrestre
 - Término municipal



Source: Esri, DigitalGlobe, GeoEye, Ea