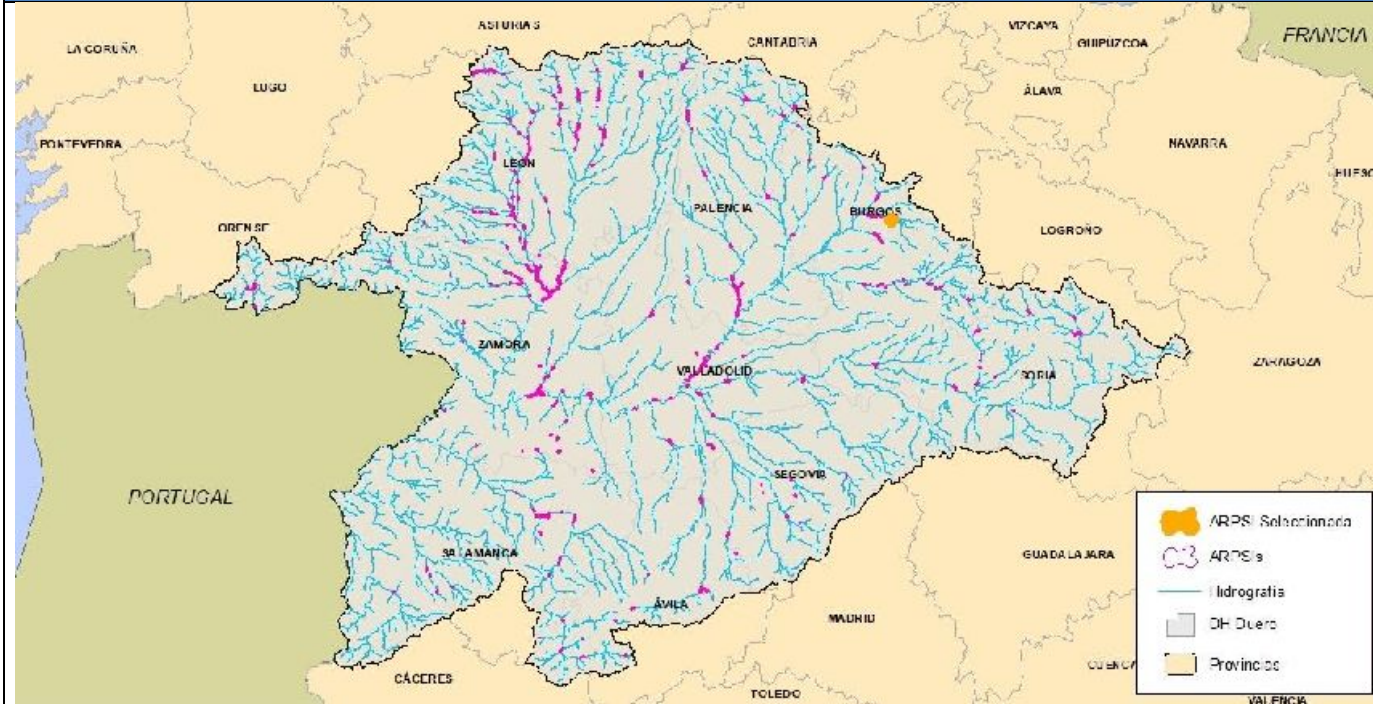


ARPSI _ SUBTRAMO: ES020/0018_07-1800010-01

PLANO DE LOCALIZACIÓN



DATOS DE LOCALIZACIÓN

Demarcación:	D.H. Duero
Subcuenca:	Arlanza
Cauce/s:	Arlanzón
Núcleo/s afectado/s:	San Medel
Municipio/s:	Cardenajimeno ,Castrillo del Val
Provincia	Burgos
Comunidad Autónoma:	Castilla y León

HIDROLOGÍA

Caudales obtenidos mediante el empleo de la aplicación informática "HEC-HMS", que permite la modelización del hidrograma producido en el punto de estudio en función de los distintos períodos de retorno

CAUCE	ALTA PROB.	MEDIA PROB. (T100)	BAJA PROB.
Inicio tramo Arlanzón	33	93	172
Final tramo Arlanzón	33	93	172

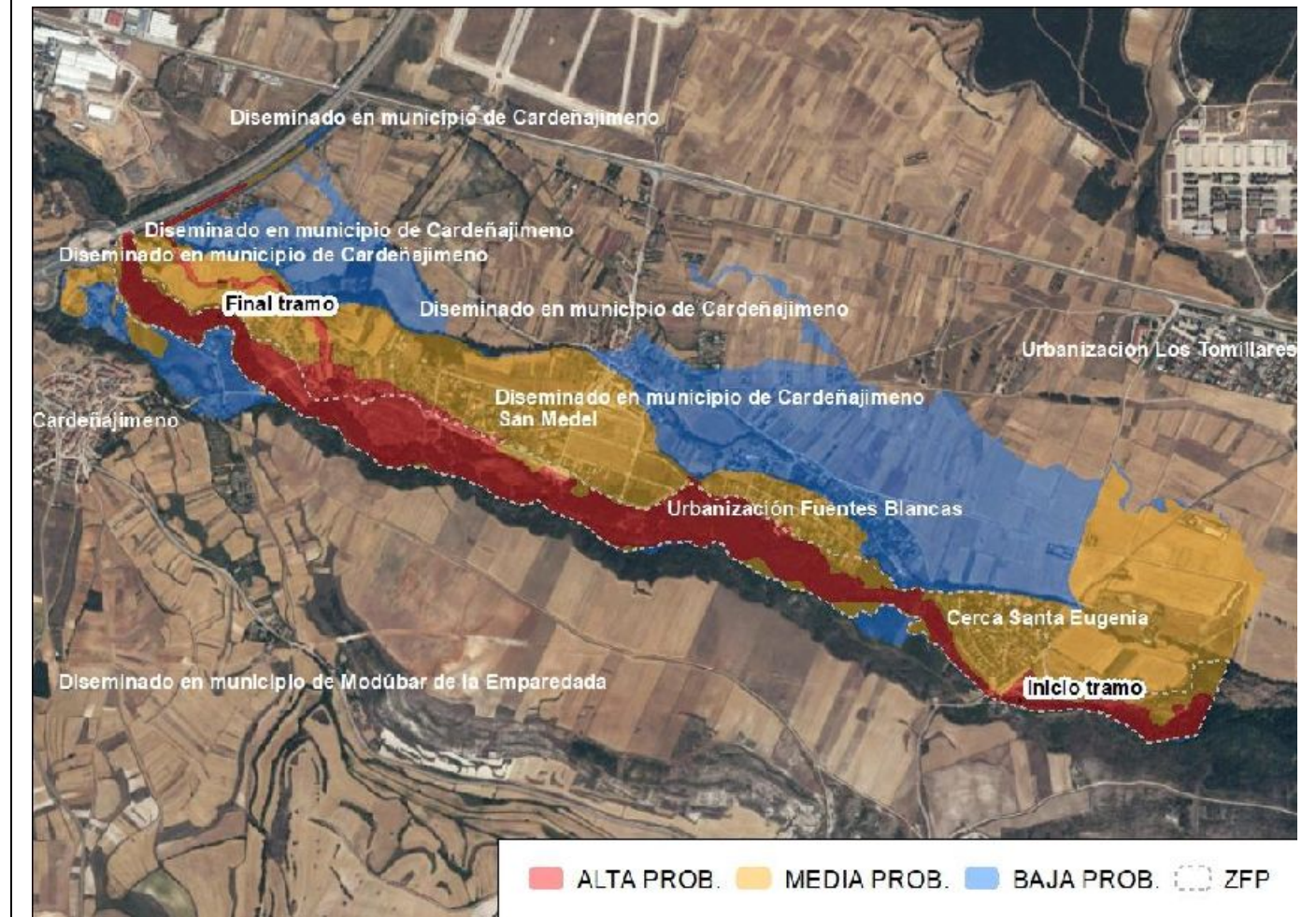
HIDRÁULICA

Modelación hidráulica realizada con el software InfoWorks RS

MAPAS DE PELIGROSIDAD

Cartografía de las zonas inundables para alta, media (T100) y baja probabilidad, de la Zona de Flujo Preferente y DPH cartográfico, según la definición recogida en el RD 9/2008.

DELIMITACIÓN DE ZONAS INUNDABLES



ALTA PROB. MEDIA PROB. BAJA PROB. ZFP

MAPAS DE RIESGO

Nº de habitantes que pueden verse afectados dentro de la zona inundable	ALTA PROB.	MEDIA PROB.	BAJA PROB.
	22	261	432
Riesgos dentro de la zona inundable	EDAR <input type="checkbox"/>	Instalaciones Industriales (PRTR) <input type="checkbox"/>	
	<input type="checkbox"/> Patrimonio cultural	<input checked="" type="checkbox"/> Protección Civil	
	<input type="checkbox"/> Captación agua	<input type="checkbox"/> Uso recreativo	
	<input type="checkbox"/> ZEC	<input type="checkbox"/> ZEPA	
Código de Masas de agua afectadas	184		

448096

450096

452096

4686513

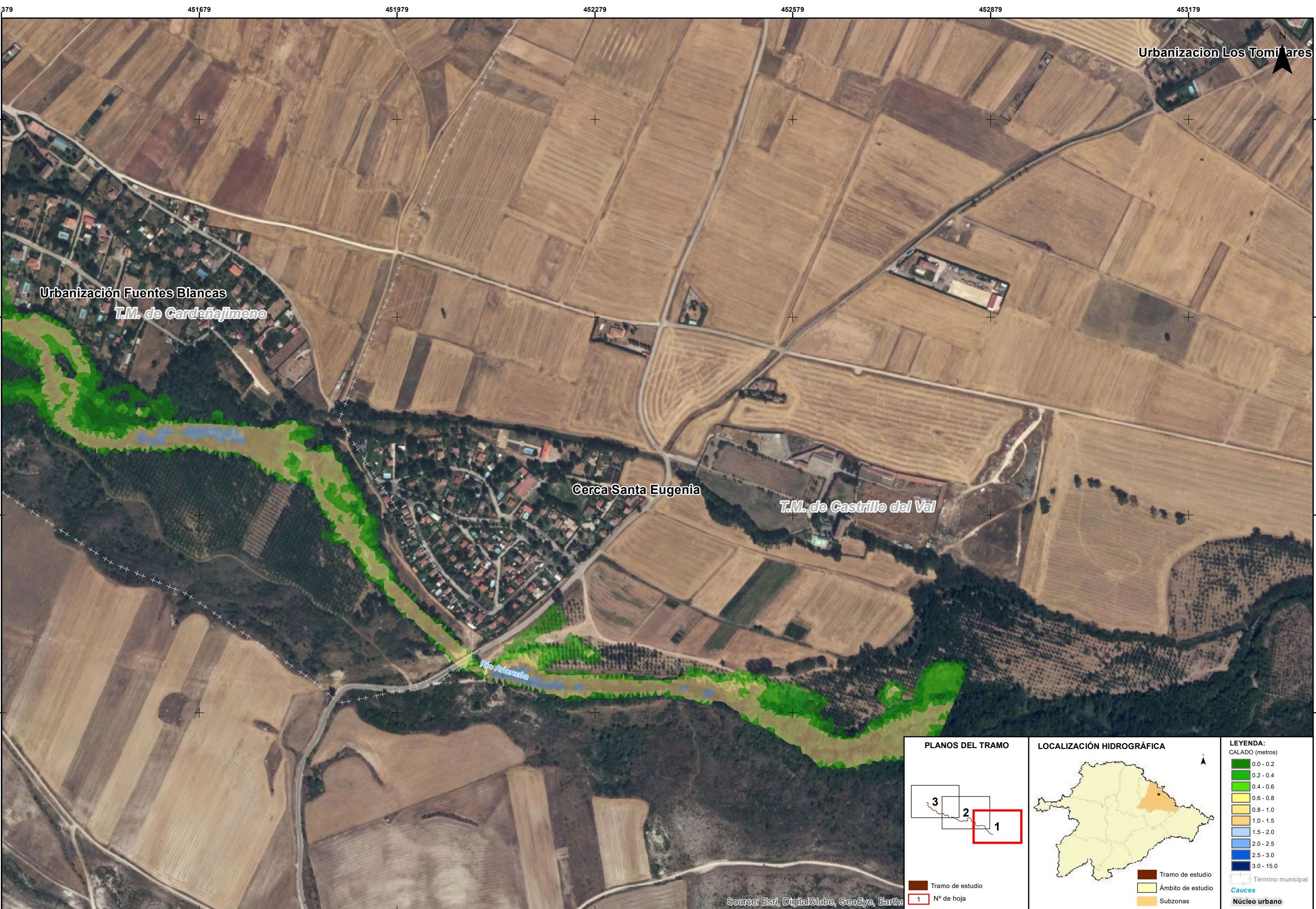


4686513

4686513

4686513

4686513



Source: Esri, DigitalGlobe, GeoEye, Earth*

<p>PLANOS DEL TRAMO</p> <p>Tramo de estudio 1 N° de hoja</p>	<p>LOCALIZACIÓN HIDROGRÁFICA</p> <p>Tramo de estudio Ámbito de estudio Subzonas</p>	<p>LEYENDA: CALADO (metros)</p> <ul style="list-style-type: none"> 0.0 - 0.2 0.2 - 0.4 0.4 - 0.6 0.6 - 0.8 0.8 - 1.0 1.0 - 1.5 1.5 - 2.0 2.0 - 2.5 2.5 - 3.0 3.0 - 15.0 <p>Término municipal Cauces Núcleo urbano</p>
---	--	--



<p>PLANOS DEL TRAMO</p> <p>Tramo de estudio 1 N° de hoja</p>	<p>LOCALIZACIÓN HIDROGRÁFICA</p> <p>Tramo de estudio Ámbito de estudio Subzonas</p>	<p>LEYENDA: CALADO (metros)</p> <ul style="list-style-type: none"> 0.0 - 0.2 0.2 - 0.4 0.4 - 0.6 0.6 - 0.8 0.8 - 1.0 1.0 - 1.5 1.5 - 2.0 2.0 - 2.5 2.5 - 3.0 3.0 - 15.0 <p>Término municipal Cauces Núcleo urbano</p>
---	--	--

Source: Esri, DigitalGlobe, GeoEye, Earth*

T.M. de Burgos

Rio Arlanzón

T.M. de Cardenajimeno

Avenida Linares

Cardenajimeno

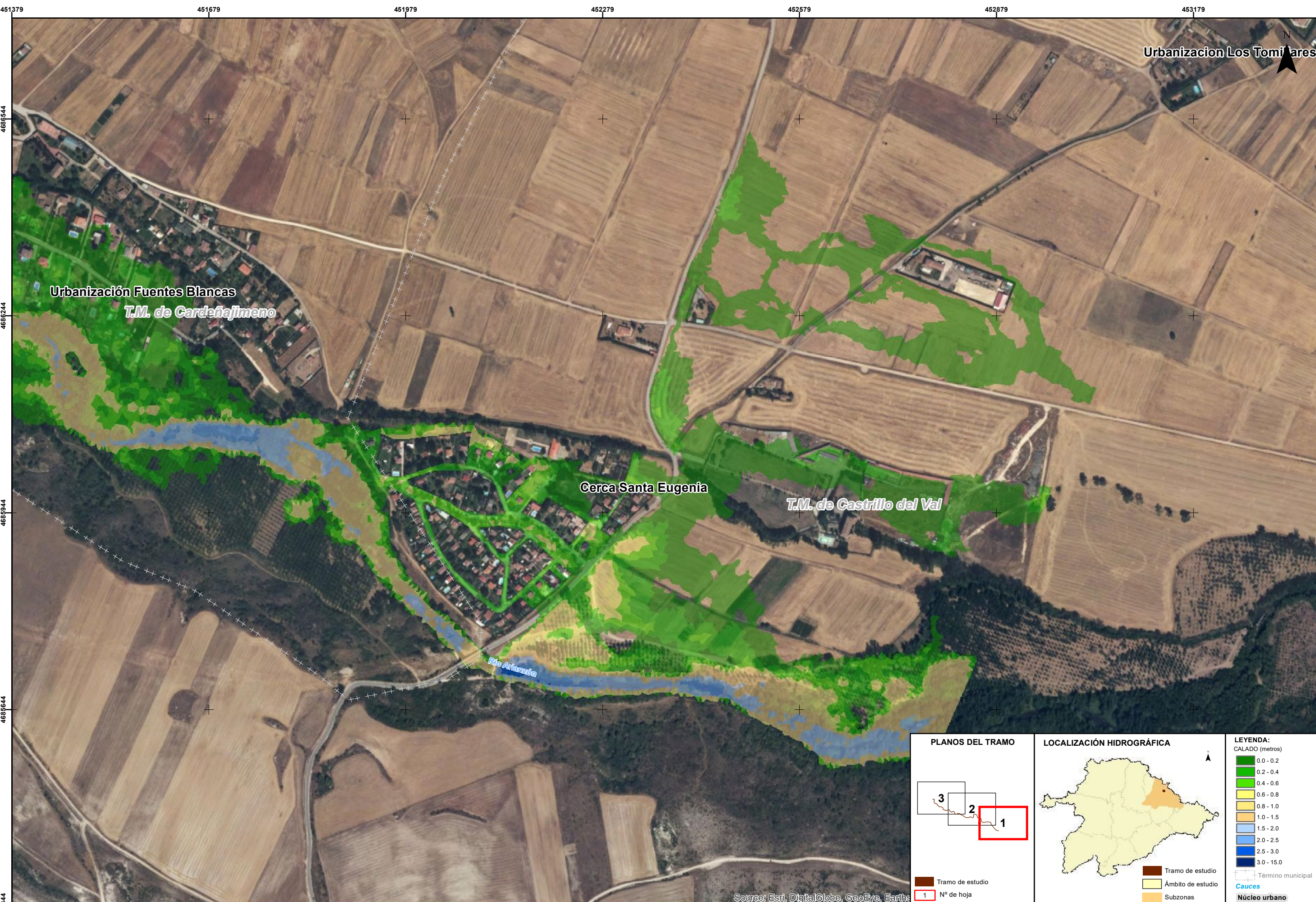
San Medel

T.M. de C

Source: Esri, DigitalGlobe, GeoEye, Earths



<p>PLANOS DEL TRAMO</p> <p>Tramo de estudio 1 N° de hoja</p>	<p>LOCALIZACIÓN HIDROGRÁFICA</p> <p>Tramo de estudio Ámbito de estudio Subzonas</p>	<p>LEYENDA: CALADO (metros)</p> <ul style="list-style-type: none"> 0.0 - 0.2 0.2 - 0.4 0.4 - 0.6 0.6 - 0.8 0.8 - 1.0 1.0 - 1.5 1.5 - 2.0 2.0 - 2.5 2.5 - 3.0 3.0 - 15.0 <p>— Término municipal Cauces Núcleo urbano</p>
---	--	--



<p>PLANOS DEL TRAMO</p> <p>Tramo de estudio 1 N° de hoja</p>	<p>LOCALIZACIÓN HIDROGRÁFICA</p> <p>Tramo de estudio Ámbito de estudio Subzonas</p>	<p>LEYENDA: CALADO (metros)</p> <ul style="list-style-type: none"> 0.0 - 0.2 0.2 - 0.4 0.4 - 0.6 0.6 - 0.8 0.8 - 1.0 1.0 - 1.5 1.5 - 2.0 2.0 - 2.5 2.5 - 3.0 3.0 - 15.0 <p>— Término municipal Cauces Núcleo urbano</p>
---	--	--

Source: Esri, DigitalGlobe, GeoEye, Earth*



<p>PLANOS DEL TRAMO</p> <p>Tramo de estudio Nº de hoja</p>	<p>LOCALIZACIÓN HIDROGRÁFICA</p> <p>Tramo de estudio Ámbito de estudio Subzonas</p>	<p>LEYENDA: CALADO (metros)</p> <ul style="list-style-type: none"> 0.0 - 0.2 0.2 - 0.4 0.4 - 0.6 0.6 - 0.8 0.8 - 1.0 1.0 - 1.5 1.5 - 2.0 2.0 - 2.5 2.5 - 3.0 3.0 - 15.0 <p>Término municipal Cauces Núcleo urbano</p>
---	--	--

Source: Esri, DigitalGlobe, GeoEye, Earth*

T.M. de Burgos

Rio Arlanzón

T.M. de Cardenajimeno

Avenida Linares

Cardenajimeno

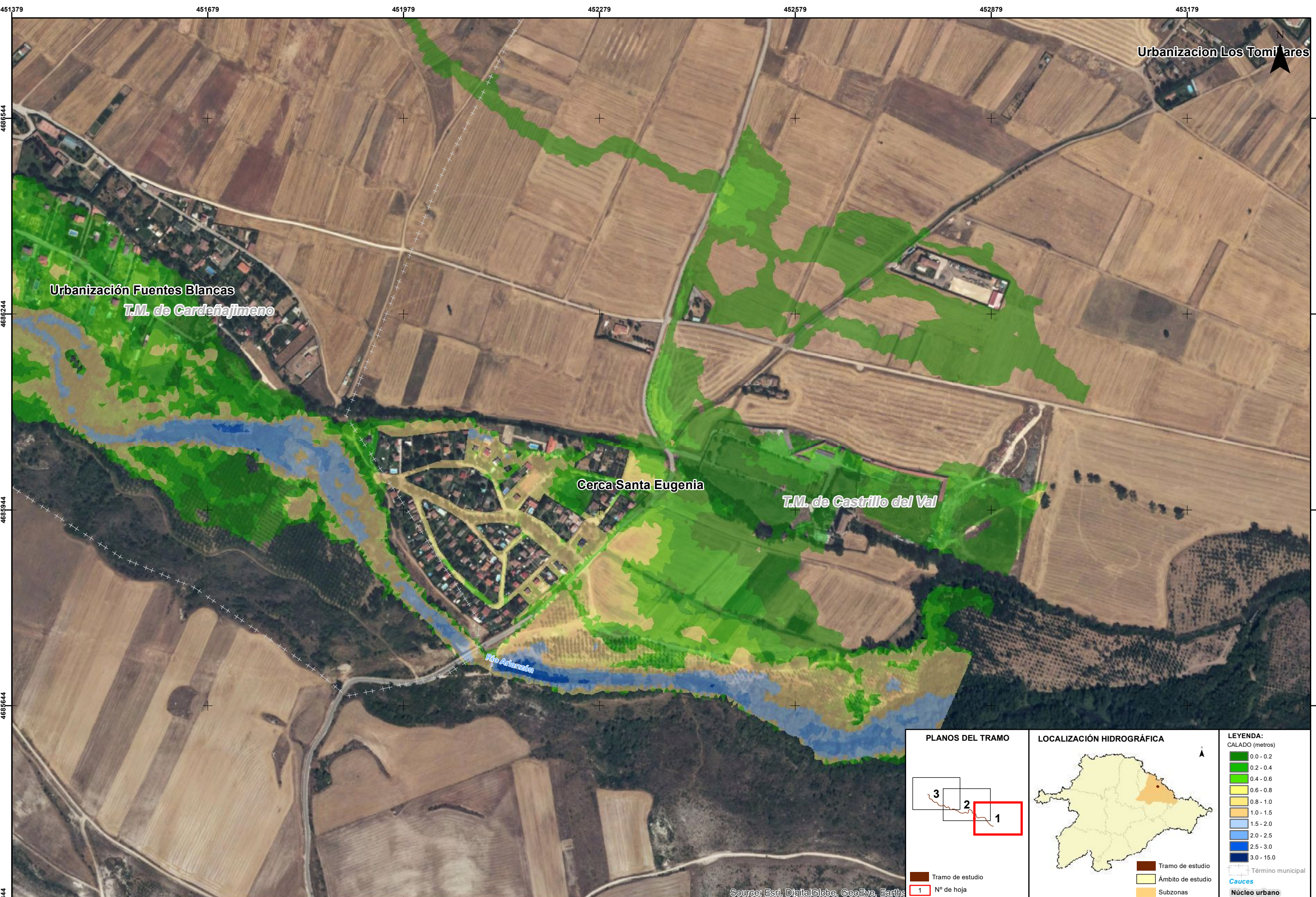
San Medel

T.M. de C

Source: Esri, DigitalGlobe, GeoEye, Earth*



<p>PLANOS DEL TRAMO</p> <p>Tramo de estudio 1 N° de hoja</p>	<p>LOCALIZACIÓN HIDROGRÁFICA</p> <p>Tramo de estudio Ámbito de estudio Subzonas</p>	<p>LEYENDA: CALADO (metros)</p> <ul style="list-style-type: none"> 0.0 - 0.2 0.2 - 0.4 0.4 - 0.6 0.6 - 0.8 0.8 - 1.0 1.0 - 1.5 1.5 - 2.0 2.0 - 2.5 2.5 - 3.0 3.0 - 15.0 <p>— Término municipal Cauces Núcleo urbano</p>
---	--	--



Urbanización Los Tomillares

Urbanización Fuentes Blancas
T.M. de Cardenajimeno

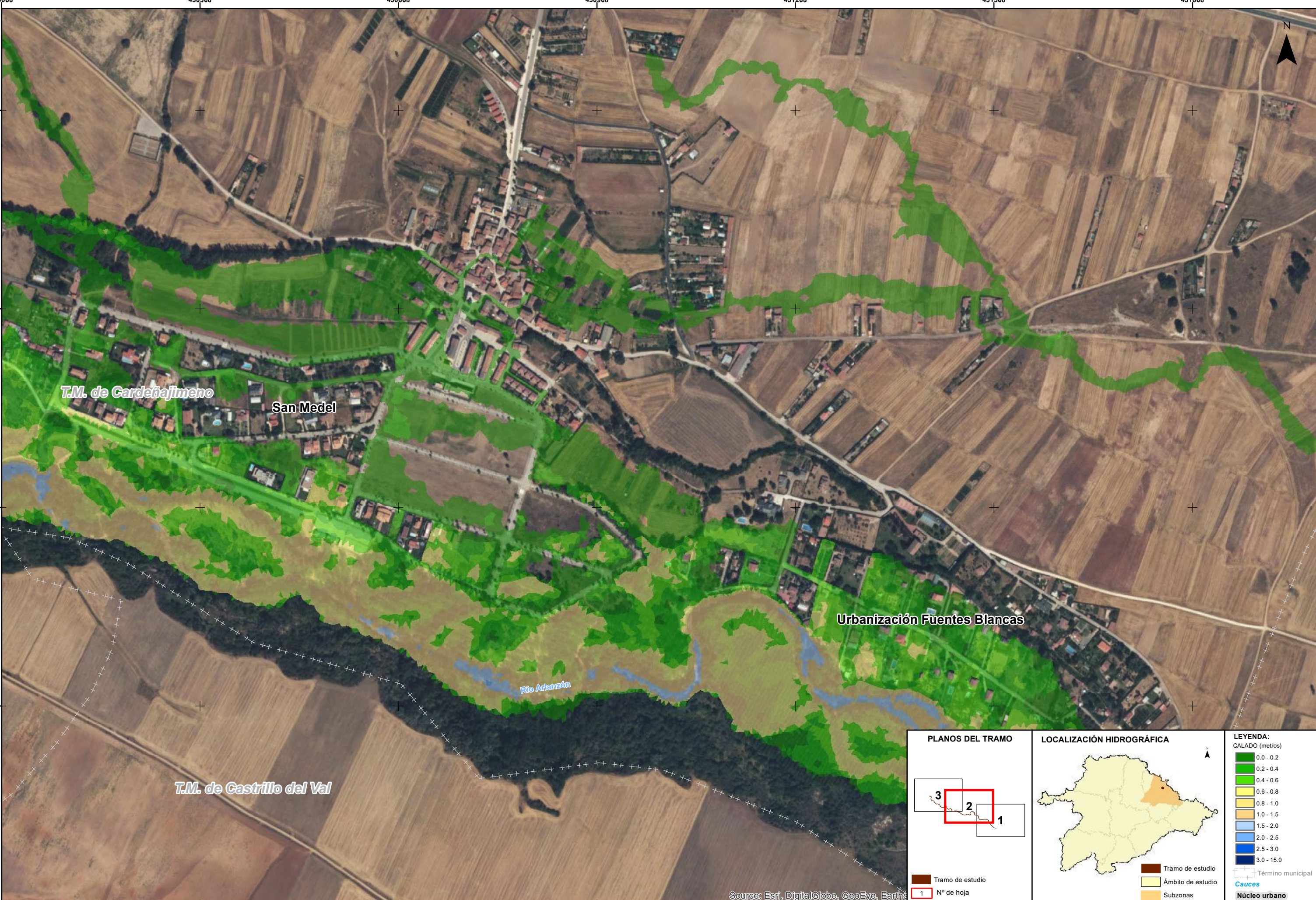
Cerca Santa Eugenia

T.M. de Castrillo del Val

Río Arlanzón

<p>PLANOS DEL TRAMO</p> <p>Tramo de estudio 1 N° de hoja</p>	<p>LOCALIZACIÓN HIDROGRÁFICA</p> <p>Tramo de estudio Ámbito de estudio Subzonas</p>	<p>LEYENDA: CALADO (metros)</p> <ul style="list-style-type: none"> 0.0 - 0.2 0.2 - 0.4 0.4 - 0.6 0.6 - 0.8 0.8 - 1.0 1.0 - 1.5 1.5 - 2.0 2.0 - 2.5 2.5 - 3.0 3.0 - 15.0 <p>Término municipal Cauces Núcleo urbano</p>
---	--	--

Source: Esri, DigitalGlobe, GeoEye, Earth*



<p>PLANOS DEL TRAMO</p> <p>Tramo de estudio 1 N° de hoja</p>	<p>LOCALIZACIÓN HIDROGRÁFICA</p> <p>Tramo de estudio Ámbito de estudio Subzonas</p>	<p>LEYENDA: CALADO (metros)</p> <ul style="list-style-type: none"> 0.0 - 0.2 0.2 - 0.4 0.4 - 0.6 0.6 - 0.8 0.8 - 1.0 1.0 - 1.5 1.5 - 2.0 2.0 - 2.5 2.5 - 3.0 3.0 - 15.0 <p>— Término municipal Cauces Núcleo urbano</p>
---	--	--

Source: Esri, DigitalGlobe, GeoEye, Earth*

T.M. de Burgos

Rio Arlanzón

T.M. de Cardenajimeno

Avevo Limas

Cardenajimeno

San Medel

T.M. de C

Source: Esri, DigitalGlobe, GeoEye, Earth

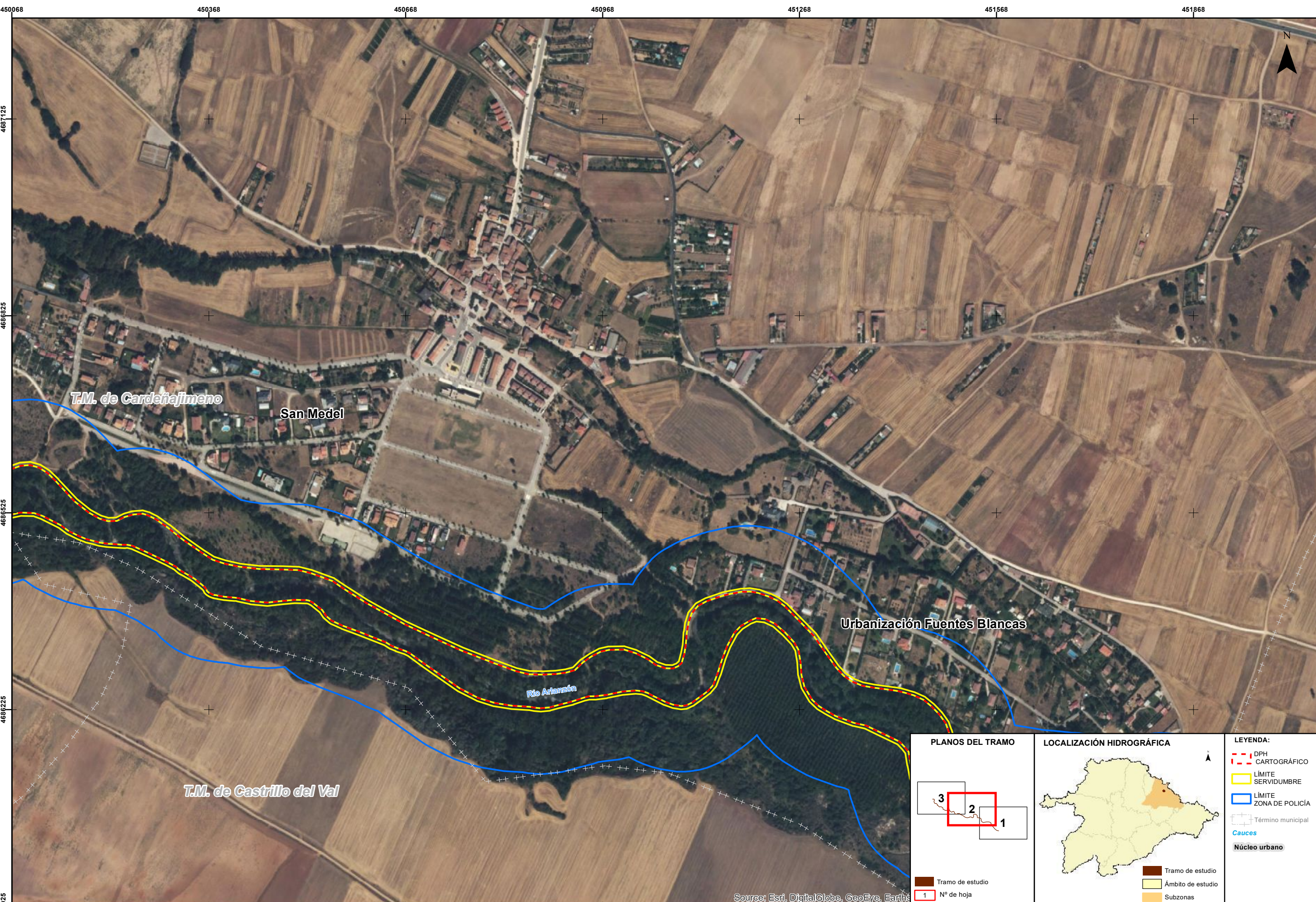


<p>PLANOS DEL TRAMO</p> <p>Tramo de estudio 1 N° de hoja</p>	<p>LOCALIZACIÓN HIDROGRÁFICA</p> <p>Tramo de estudio Ámbito de estudio Subzonas</p>	<p>LEYENDA: CALADO (metros)</p> <ul style="list-style-type: none"> 0.0 - 0.2 0.2 - 0.4 0.4 - 0.6 0.6 - 0.8 0.8 - 1.0 1.0 - 1.5 1.5 - 2.0 2.0 - 2.5 2.5 - 3.0 3.0 - 15.0 <p>— Término municipal Cauces Núcleo urbano</p>
---	--	--



Source: Esri, DigitalGlobe, GeoEye, Earth*

<p>PLANOS DEL TRAMO</p> <p>Tramo de estudio 1 N° de hoja</p>	<p>LOCALIZACIÓN HIDROGRÁFICA</p> <p>Tramo de estudio Ámbito de estudio Subzonas</p>	<p>LEYENDA:</p> <ul style="list-style-type: none"> DPH CARTOGRÁFICO LÍMITE SERVIDUMBRE LÍMITE ZONA DE POLICÍA Término municipal Cauces Núcleo urbano
---	--	---



<p>PLANOS DEL TRAMO</p> <p>Tramo de estudio 1 N° de hoja</p>	<p>LOCALIZACIÓN HIDROGRÁFICA</p> <p>Tramo de estudio Ámbito de estudio Subzonas</p>	<p>LEYENDA:</p> <ul style="list-style-type: none"> DPH CARTOGRÁFICO LÍMITE SERVIDUMBRE LÍMITE ZONA DE POLICÍA Término municipal Cauces Núcleo urbano
---	--	---

Source: Esri, DigitalGlobe, GeoEye, Earth*

T.M. de Burgos

Rio Arlanzón

T.M. de Cardenajimeno

Avenida Linas

Cardenajimeno

San Medel

T.M. de C

Source: Esri, DigitalGlobe, GeoEye, Earth*



<p>PLANOS DEL TRAMO</p> <p>Tramo de estudio 1 N° de hoja</p>	<p>LOCALIZACIÓN HIDROGRÁFICA</p> <p>Tramo de estudio Ámbito de estudio Subzonas</p>	<p>LEYENDA:</p> <ul style="list-style-type: none"> DPH CARTOGRÁFICO LÍMITE SERVIDUMBRE LÍMITE ZONA DE POLICÍA Término municipal Cauces Núcleo urbano
---	--	---



Source: Esri, DigitalGlobe, GeoEye, Earth*

<p>PLANOS DEL TRAMO</p> <p>Tramo de estudio 1 N° de hoja</p>	<p>LOCALIZACIÓN HIDROGRÁFICA</p> <p>Tramo de estudio Ámbito de estudio Subzonas</p>	<p>LEYENDA:</p> <ul style="list-style-type: none"> Z.F.P. Término municipal Cauces Núcleo urbano
---	--	---



Source: Esri, DigitalGlobe, GeoEye, Earth*

<p>PLANOS DEL TRAMO</p> <p>Tramo de estudio 1 N° de hoja</p>	<p>LOCALIZACIÓN HIDROGRÁFICA</p> <p>Tramo de estudio Ámbito de estudio Subzonas</p>	<p>LEYENDA:</p> <p>Z.F.P. Término municipal Cauces Núcleo urbano</p>
---	--	---

T.M. de Burgos

Rio Arlanzón

T.M. de Cardenajimeno

Avenida Linas

Cardenajimeno

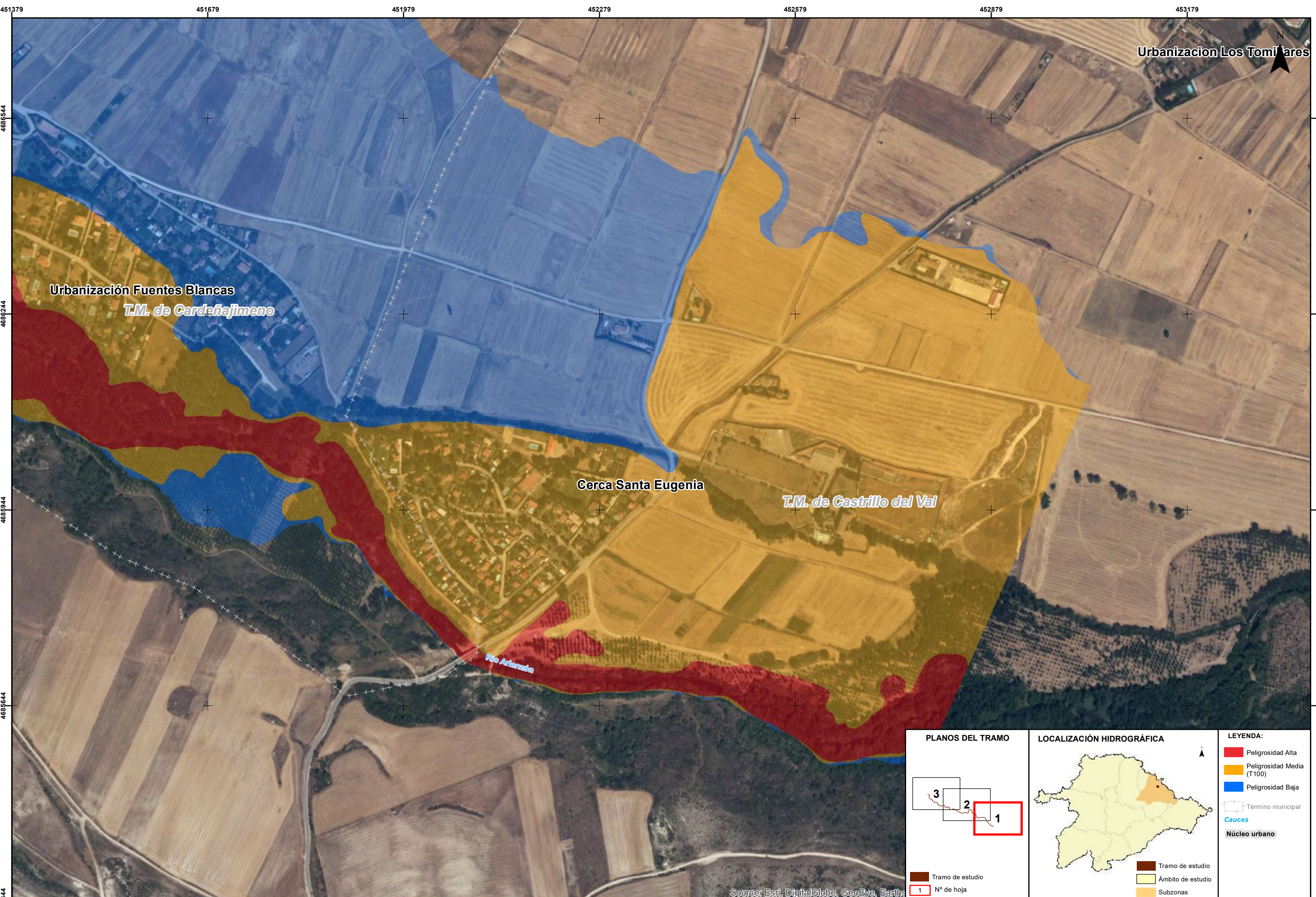
San Medel

T.M. de C

Source: Esri, DigitalGlobe, GeoEye, Earth

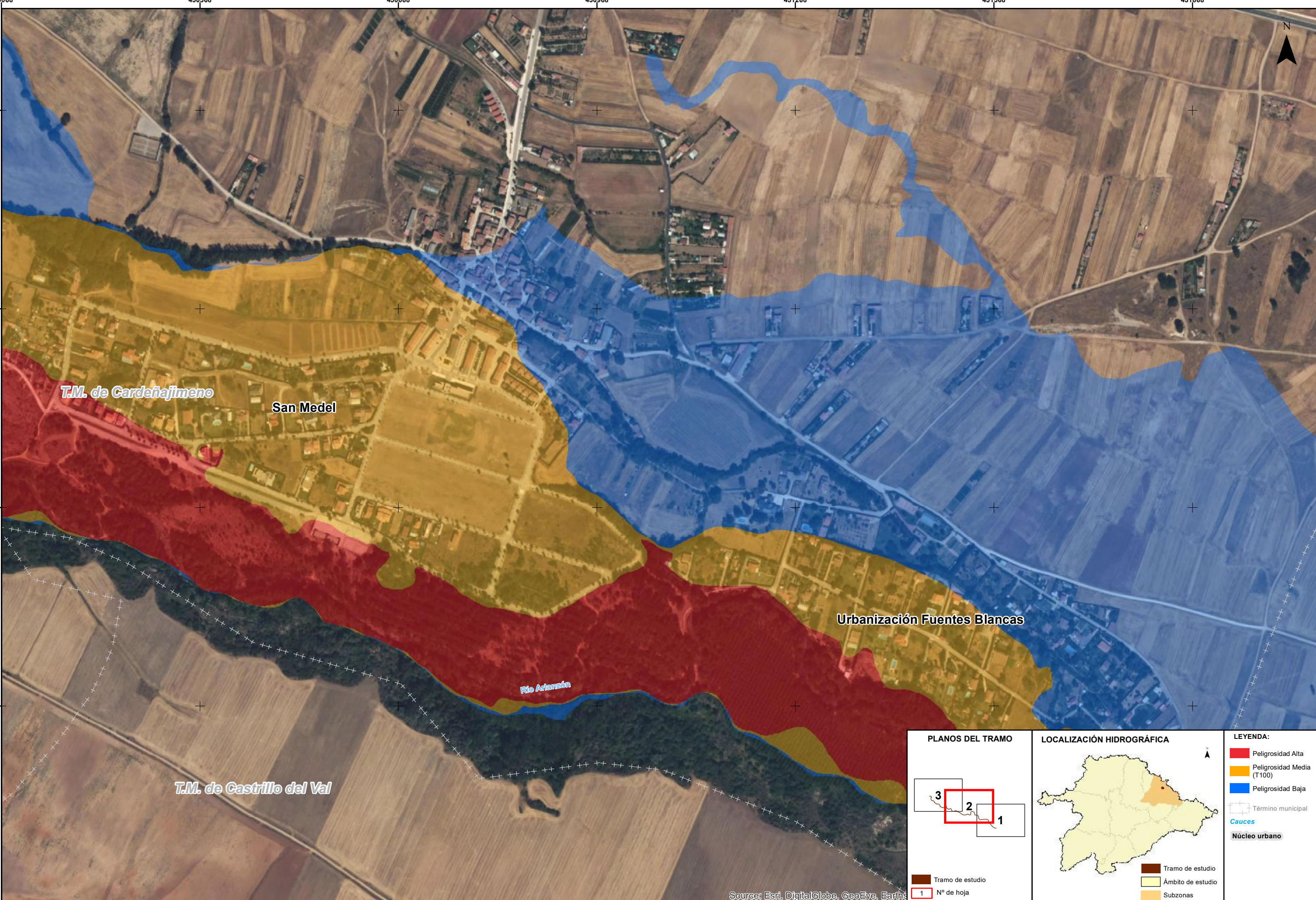


<p>PLANOS DEL TRAMO</p> <p>Tramo de estudio 1 N° de hoja</p>	<p>LOCALIZACIÓN HIDROGRÁFICA</p> <p>Tramo de estudio Ámbito de estudio Subzonas</p>	<p>LEYENDA:</p> <p>Z.F.P. Término municipal Cauces Núcleo urbano</p>
---	--	---



Source: Esri, DigitalGlobe, GeoEye, Earthstar

<p>PLANOS DEL TRAMO</p> <p>Tramo de estudio 1 N° de hoja</p>	<p>LOCALIZACIÓN HIDROGRÁFICA</p> <p>Tramo de estudio Ámbito de estudio Subzonas</p>	<p>LEYENDA:</p> <ul style="list-style-type: none"> ■ Peligrosidad Alta ■ Peligrosidad Media (T100) ■ Peligrosidad Baja Término municipal — Cauces Núcleo urbano
---	--	--



<p>PLANOS DEL TRAMO</p> <p>Tramo de estudio 1 N° de hoja</p>	<p>LOCALIZACIÓN HIDROGRÁFICA</p> <p>Tramo de estudio Ámbito de estudio Subzonas</p>	<p>LEYENDA:</p> <ul style="list-style-type: none"> Peligrosidad Alta Peligrosidad Media (T100) Peligrosidad Baja Término municipal Cauces Núcleo urbano
---	--	---

Source: Esri, DigitalGlobe, GeoEye, Earth*

T.M. de Burgos

Rio Arlanzón

T.M. de Cardenajimeno

Arieteo Limas

Cardenajimeno

San Medel

T.M. de C

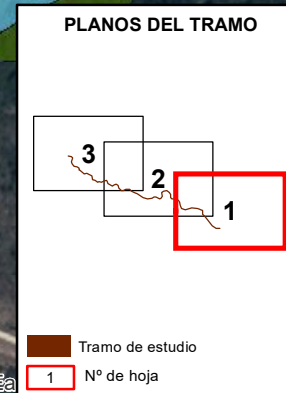
Source: Esri, DigitalGlobe, GeoEye, Earth*



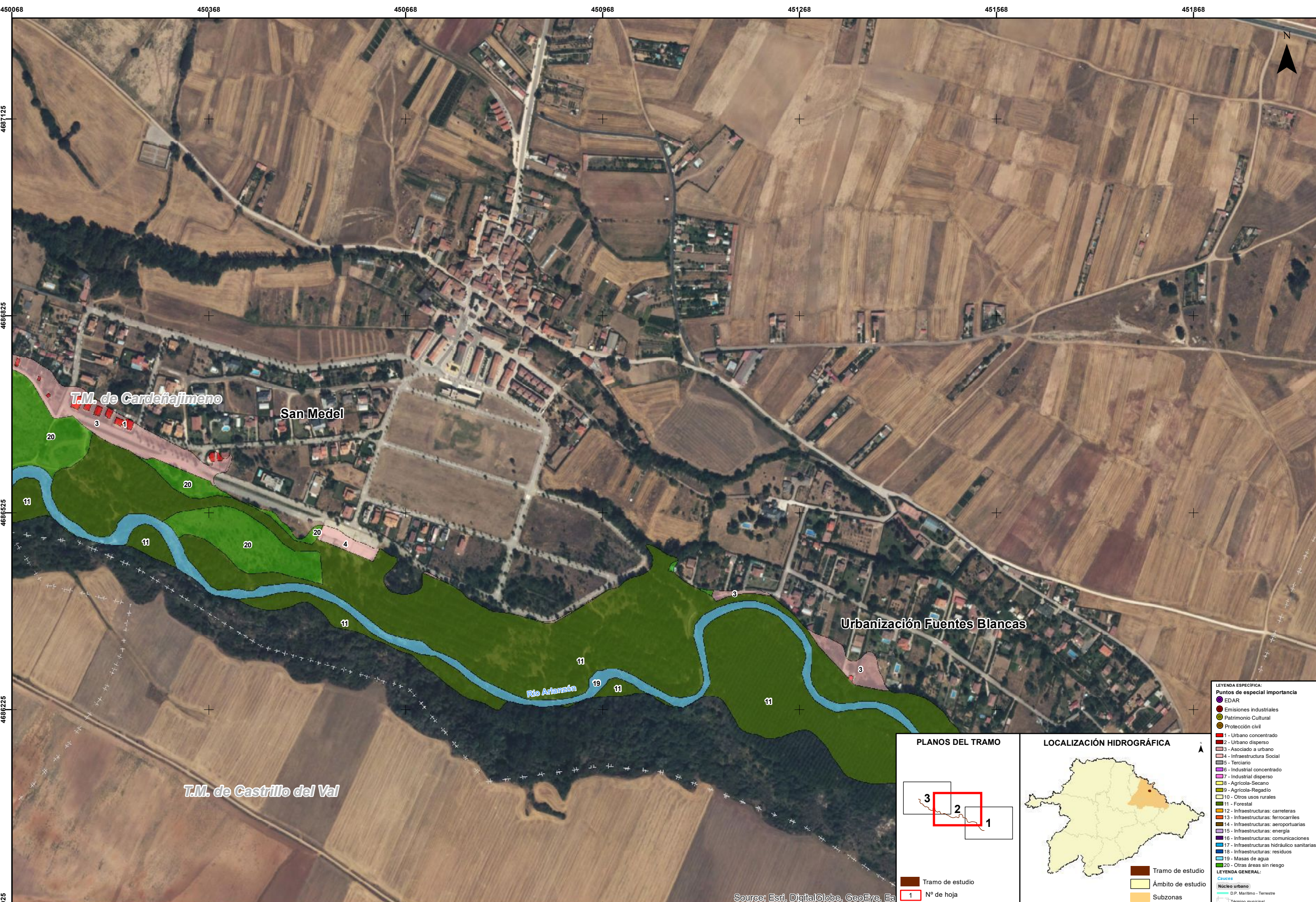
<p>PLANOS DEL TRAMO</p> <p>Tramo de estudio 1 N° de hoja</p>	<p>LOCALIZACIÓN HIDROGRÁFICA</p> <p>Tramo de estudio Ámbito de estudio Subzonas</p>	<p>LEYENDA:</p> <ul style="list-style-type: none"> Peligrosidad Alta Peligrosidad Media (T100) Peligrosidad Baja Término municipal Cauces Núcleo urbano
---	--	--



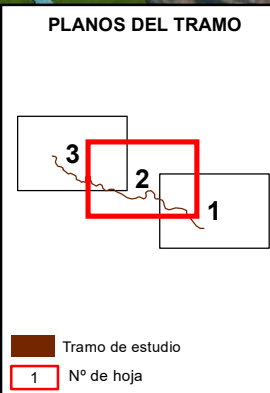
- LEYENDA ESPECÍFICA:**
- Puntos de especial importancia
 - EDAR
 - Emisiones industriales
 - Patrimonio Cultural
 - Protección civil
 - 1 - Urbano concentrado
 - 2 - Urbano disperso
 - 3 - Asociado a urbano
 - 4 - Infraestructura Social
 - 5 - Terciario
 - 6 - Industrial concentrado
 - 7 - Industrial disperso
 - 8 - Agrícola-Secano
 - 9 - Agrícola-Regadío
 - 10 - Otros usos rurales
 - 11 - Forestal
 - 12 - Infraestructuras: carreteras
 - 13 - Infraestructuras: ferrocarriles
 - 14 - Infraestructuras: aeroportuarias
 - 15 - Infraestructuras: energía
 - 16 - Infraestructuras: comunicaciones
 - 17 - Infraestructuras: hidráulico sanitarias
 - 18 - Infraestructuras: residuos
 - 19 - Masas de agua
 - 20 - Otras áreas sin riesgo
- LEYENDA GENERAL:**
- Núcleo urbano
 - D.P. Marítimo - Terrestre
 - Término municipal



Source: Esri, DigitalGlobe, GeoEye, Ea



- LEYENDA ESPECIFICA:**
- Puntos de especial importancia
 - EDAR
 - Emisiones industriales
 - Patrimonio Cultural
 - Protección civil
 - 1 - Urbano concentrado
 - 2 - Urbano disperso
 - 3 - Asociado a urbano
 - 4 - Infraestructura Social
 - 5 - Terciario
 - 6 - Industrial concentrado
 - 7 - Industrial disperso
 - 8 - Agrícola-Secano
 - 9 - Agrícola-Regadío
 - 10 - Otros usos rurales
 - 11 - Forestal
 - 12 - Infraestructuras: carreteras
 - 13 - Infraestructuras: ferrocarriles
 - 14 - Infraestructuras: aeroportuarias
 - 15 - Infraestructuras: energía
 - 16 - Infraestructuras: comunicaciones
 - 17 - Infraestructuras: hidráulico sanitarias
 - 18 - Infraestructuras: residuos
 - 19 - Masas de agua
 - 20 - Otras áreas sin riesgo
- LEYENDA GENERAL:**
- Núcleo urbano
 - D.P. Marítimo - Terrestre
 - Término municipal



Source: Esri, DigitalGlobe, GeoEye, Ea

T.M. de Burgos

448791

449391

449691

449991

450291

450591



4687589

4687289

4686989

4686689

4686389

4687589

4687289

4686989

4686689

4686389

T.M. de Cardenajimeno

Cardenajimeno

San Medel

T.M. de

Source: Esri, DigitalGlobe, GeoEye, Ea

Rio Arlanzón

Arioso Limas

LEYENDA ESPECIAL:

- Puntos de especial importancia
- EDAR
- Emisiones industriales
- Patrimonio Cultural
- Protección civil
- 1 - Urbano concentrado
- 2 - Urbano disperso
- 3 - Asociado a urbano
- 4 - Infraestructura Social
- 5 - Terciario
- 6 - Industrial concentrado
- 7 - Industrial disperso
- 8 - Agrícola-Secano
- 9 - Agrícola-Regadío
- 10 - Otros usos rurales
- 11 - Forestal
- 12 - Infraestructuras: carreteras
- 13 - Infraestructuras: ferrocarriles
- 14 - Infraestructuras: aeroportuarias
- 15 - Infraestructuras: energía
- 16 - Infraestructuras: comunicaciones
- 17 - Infraestructuras: hidráulico sanitarias
- 18 - Infraestructuras: residuos
- 19 - Masas de agua
- 20 - Otras áreas sin riesgo

LEYENDA GENERAL:

- Núcleo urbano
- D.P. Marítimo - Terrestre
- Término municipal

Tramo de estudio

Ámbito de estudio

Subzonas

PLANOS DEL TRAMO

Tramo de estudio

Nº de hoja

LOCALIZACIÓN HIDROGRÁFICA

Tramo de estudio

Ámbito de estudio

Subzonas

GOBIERNO DE ESPAÑA

MINISTERIO PARA LA TRANSICIÓN ECOLÓGICA

CONFEDERACIÓN HIDROGRÁFICA DEL DUERO, O.A.

IMPLANTACIÓN Y SEGUIMIENTO DEL PLAN DE GESTIÓN DEL RIESGO DE INUNDACIÓN DE LA PARTE ESPAÑOLA DE LA DEMARCACIÓN HIDROGRÁFICA DEL DUERO. FASE 1. REVISIÓN DE LA EPRI Y MAPAS DE PELIGROSIDAD Y RIESGO DE INUNDACIÓN

FECHA: SEPTIEMBRE 2019

ETRS 1989
Proyección UTM
Huso 30

ESCALA: 1:5.000

50 Metros

TRAMO: ES020-0018-07-1800010-01

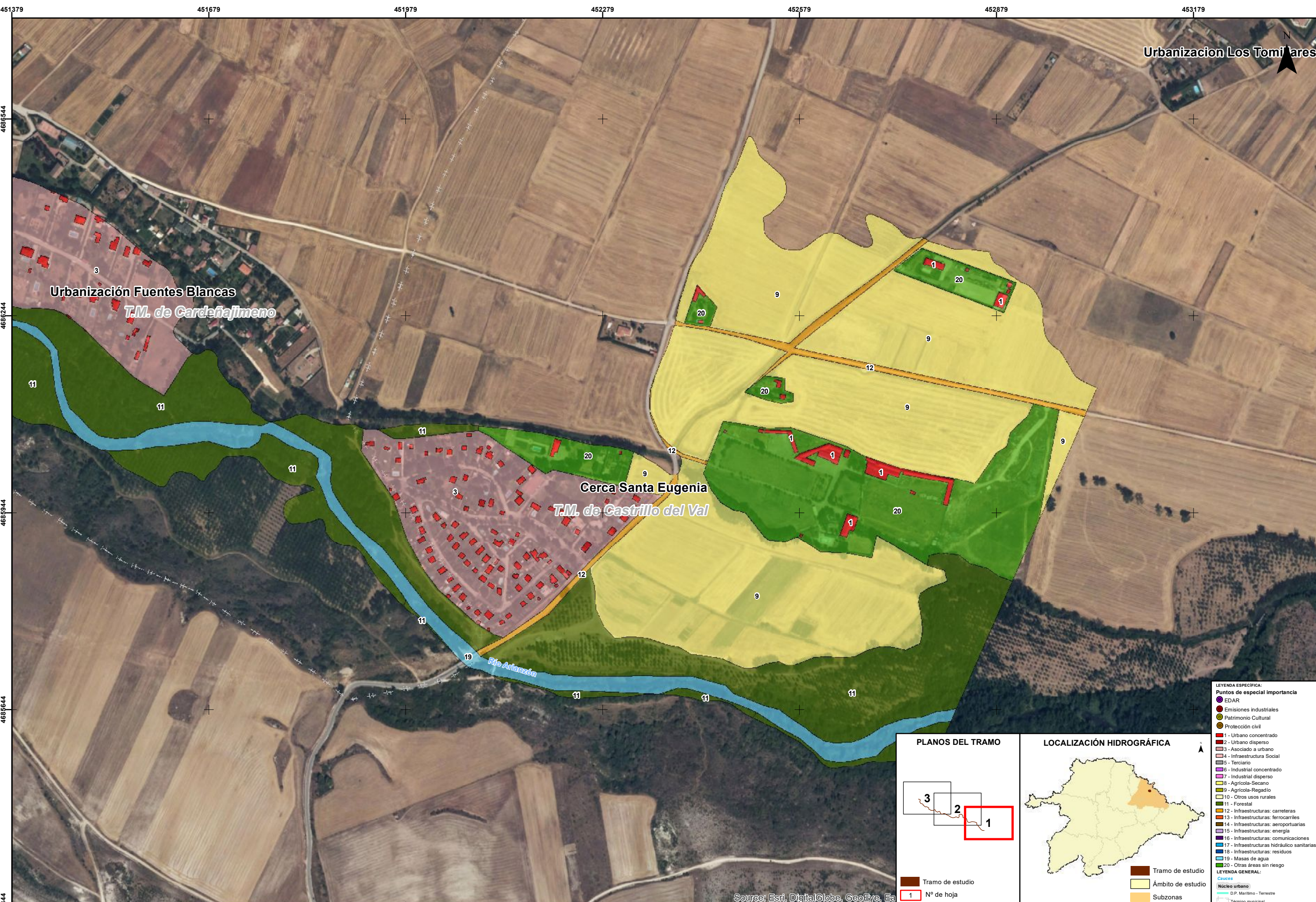
RIO: ARLANZÓN

CUENCA: ARLANZÓN

DESIGNACIÓN: **MAPA DE RIESGO ACTIVIDADES ECONÓMICAS AFECTADAS Y PUNTOS DE ESPECIAL IMPORTANCIA ALTA PROBABILIDAD**

PLANO Nº 8

HOJA 3 DE 3



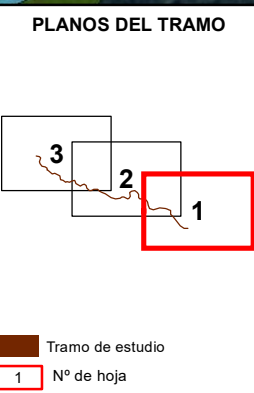
Urbanización Los Tomillares

Urbanización Fuentes Blancas
T.M. de Cardañajimeno

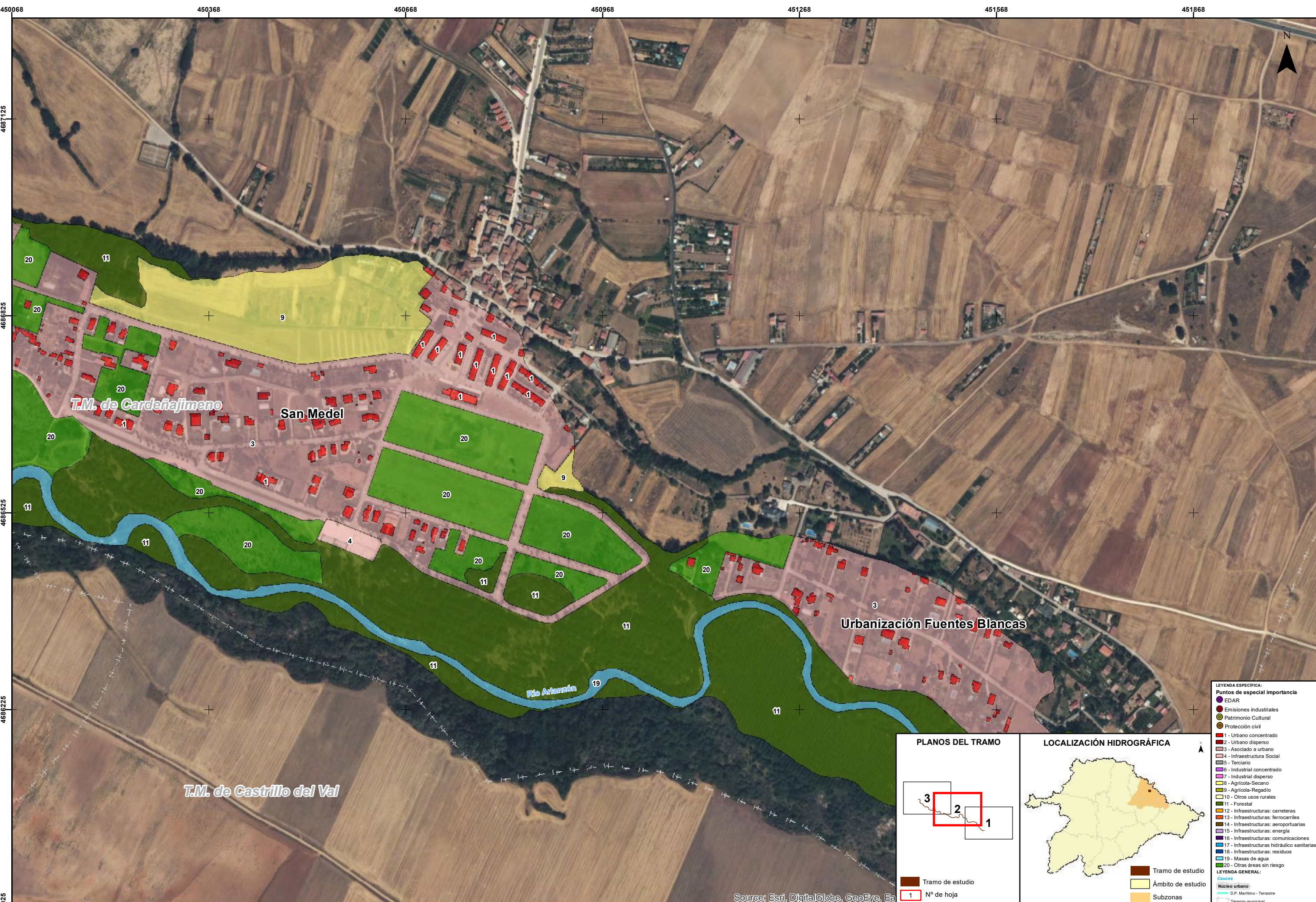
Cerca Santa Eugenia
T.M. de Castrillo del Val

Río Arlanzón

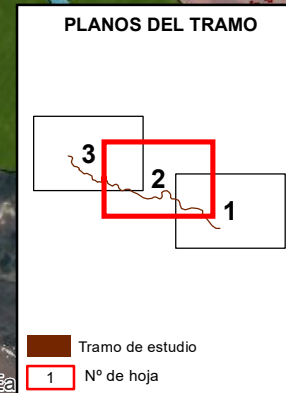
- LEYENDA ESPECIFICA:**
- Puntos de especial importancia
 - EDAR
 - Emisiones industriales
 - Patrimonio Cultural
 - Protección civil
 - 1 - Urbano concentrado
 - 2 - Urbano disperso
 - 3 - Asociado a urbano
 - 4 - Infraestructura Social
 - 5 - Terciario
 - 6 - Industrial concentrado
 - 7 - Industrial disperso
 - 8 - Agrícola-Secano
 - 9 - Agrícola-Regadío
 - 10 - Otros usos rurales
 - 11 - Forestal
 - 12 - Infraestructuras: carreteras
 - 13 - Infraestructuras: ferrocarriles
 - 14 - Infraestructuras: aeroportuarias
 - 15 - Infraestructuras: energía
 - 16 - Infraestructuras: comunicaciones
 - 17 - Infraestructuras: hidráulico sanitarias
 - 18 - Infraestructuras: residuos
 - 19 - Masas de agua
 - 20 - Otras áreas sin riesgo
- LEYENDA GENERAL:**
- Núcleo urbano
 - D.P. Marítimo - Terrestre
 - Término municipal



Source: Esri, DigitalGlobe, GeoEye, Ea



- LEYENDA ESPECÍFICA:**
- Puntos de especial importancia
 - EDAR
 - Emisiones industriales
 - Patrimonio Cultural
 - Protección civil
 - 1 - Urbano concentrado
 - 2 - Urbano disperso
 - 3 - Asociado a urbano
 - 4 - Infraestructura Social
 - 5 - Terciario
 - 6 - Industrial concentrado
 - 7 - Industrial disperso
 - 8 - Agrícola-Secano
 - 9 - Agrícola-Regadío
 - 10 - Otros usos rurales
 - 11 - Forestal
 - 12 - Infraestructuras: carreteras
 - 13 - Infraestructuras: ferrocarriles
 - 14 - Infraestructuras: aeroportuarias
 - 15 - Infraestructuras: energía
 - 16 - Infraestructuras: comunicaciones
 - 17 - Infraestructuras: hidráulico sanitarias
 - 18 - Infraestructuras: residuos
 - 19 - Masas de agua
 - 20 - Otras áreas sin riesgo
- LEYENDA GENERAL:**
- Núcleo urbano
 - D.P. Marítimo - Terrestre
 - Término municipal



Source: Esri, DigitalGlobe, GeoEye, Ea

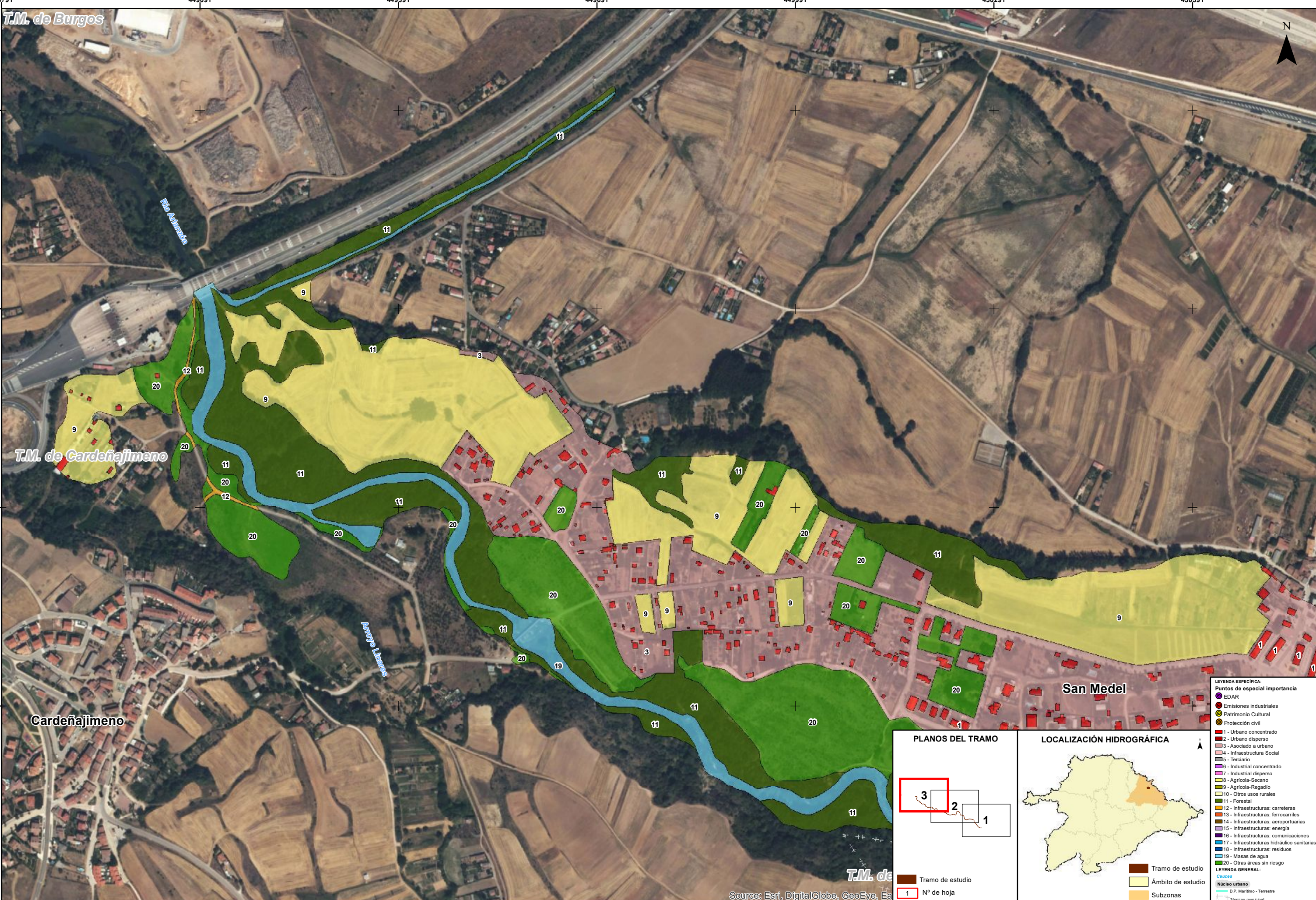
T.M. de Burgos

T.M. de Cardenajimeno

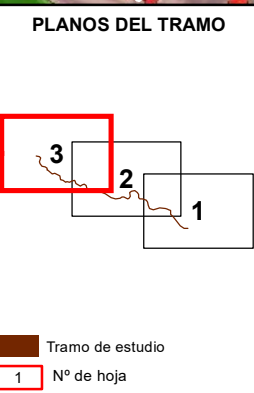
Cardenajimeno

San Medel

T.M. de



- LEYENDA ESPECIAL:**
- Puntos de especial importancia
 - EDAR
 - Emisiones industriales
 - Patrimonio Cultural
 - Protección civil
- LEYENDA GENERAL:**
- 1 - Urbano concentrado
 - 2 - Urbano disperso
 - 3 - Asociado a urbano
 - 4 - Infraestructura Social
 - 5 - Terciario
 - 6 - Industrial concentrado
 - 7 - Industrial disperso
 - 8 - Agrícola-Secano
 - 9 - Agrícola-Regadío
 - 10 - Otros usos rurales
 - 11 - Forestal
 - 12 - Infraestructuras: carreteras
 - 13 - Infraestructuras: ferrocarriles
 - 14 - Infraestructuras: aeroportuarias
 - 15 - Infraestructuras: energía
 - 16 - Infraestructuras: comunicaciones
 - 17 - Infraestructuras: hidráulico sanitarias
 - 18 - Infraestructuras: residuos
 - 19 - Masas de agua
 - 20 - Otras áreas sin riesgo
- LEYENDA GENERAL:**
- Núcleo urbano
 - D.P. Marítimo - Terrestre
 - Término municipal



Source: Esri, DigitalGlobe, GeoEye, Ea



IMPLANTACIÓN Y SEGUIMIENTO DEL PLAN DE GESTIÓN DEL RIESGO DE INUNDACIÓN DE LA PARTE ESPAÑOLA DE LA DEMARCACIÓN HIDROGRÁFICA DEL DUERO. FASE 1. REVISIÓN DE LA EPRI Y MAPAS DE PELIGROSIDAD Y RIESGO DE INUNDACIÓN

FECHA: SEPTIEMBRE 2019

ETRS 1989
Proyección UTM
Huso 30

ESCALA: 1:5.000

50 Metros

TRAMO: ES020-0018-07-1800010-01

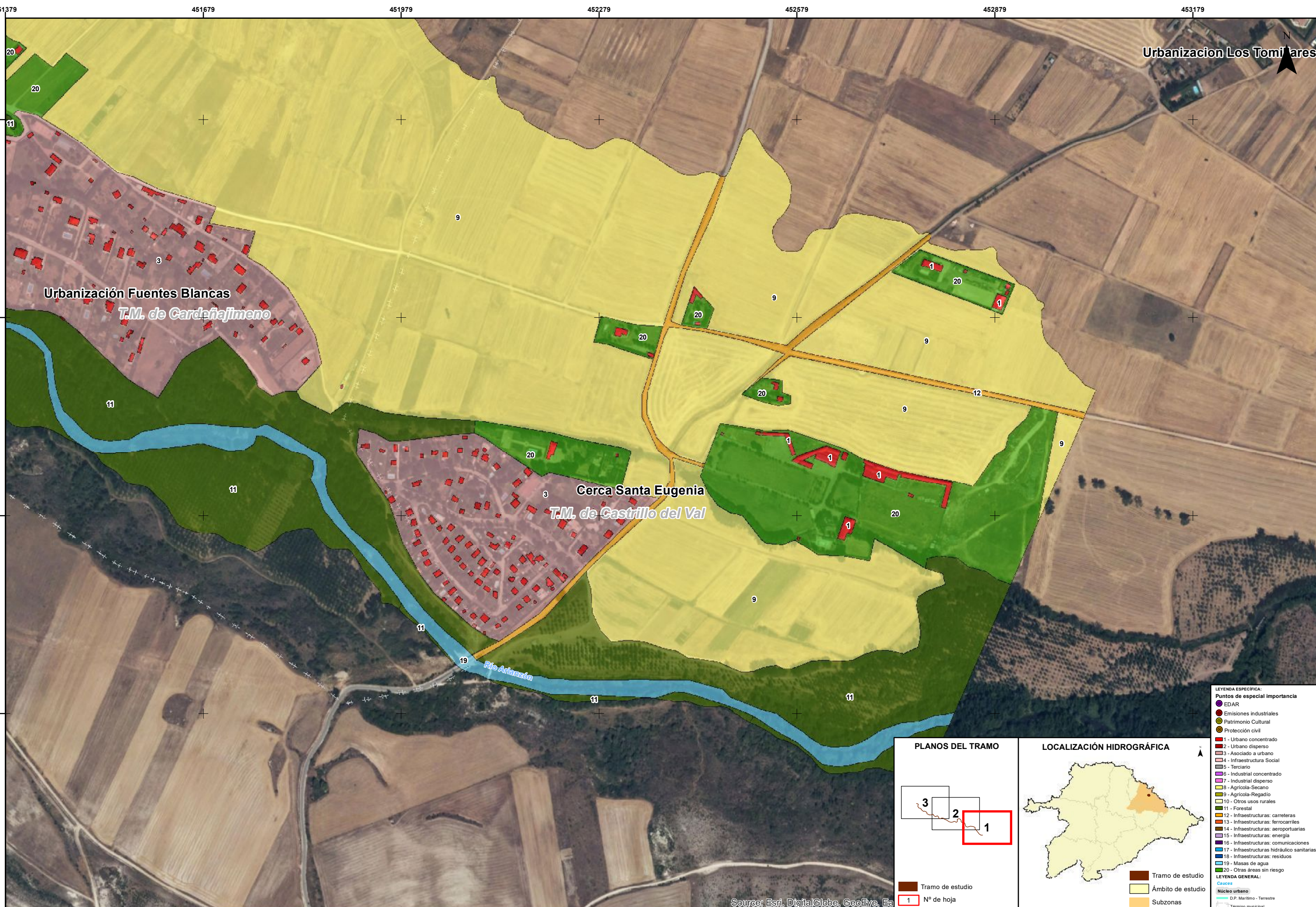
RIO: ARLANZÓN

CUENCA: ARLANZÓN

DESIGNACIÓN: **MAPA DE RIESGO ACTIVIDADES ECONÓMICAS AFECTADAS Y PUNTOS DE ESPECIAL IMPORTANCIA MEDIA PROBABILIDAD**

PLANO Nº 9

HOJA 3 DE 3



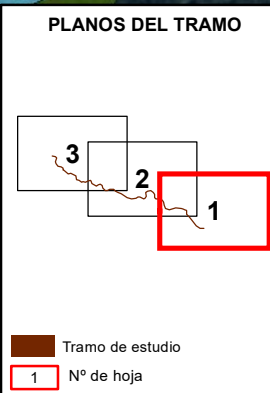
Urbanización Los Tomillares

Urbanización Fuentes Blancas
T.M. de Cardañajimeno

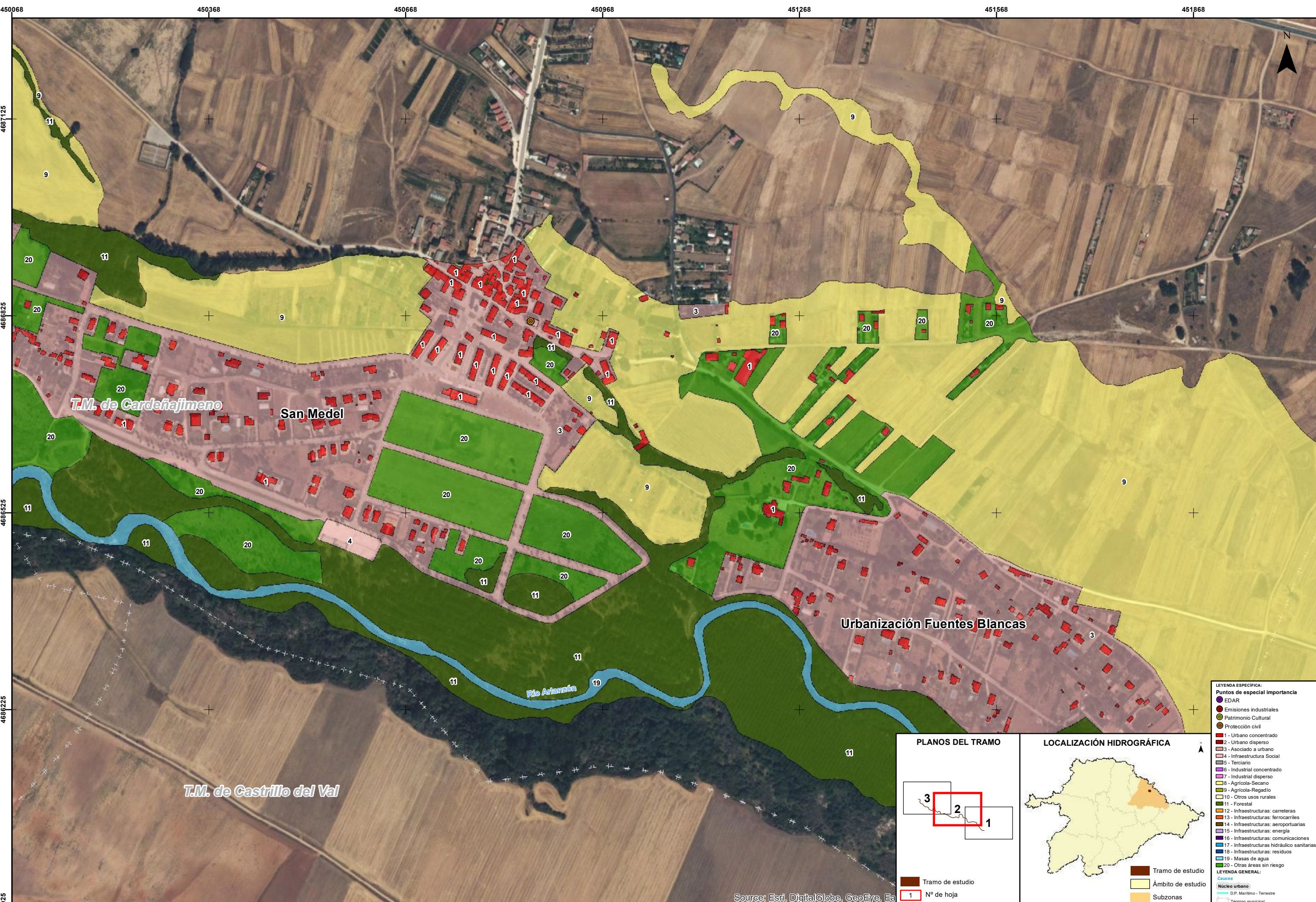
Cerca Santa Eugenia
T.M. de Castrillo del Val

Río Arlanzón

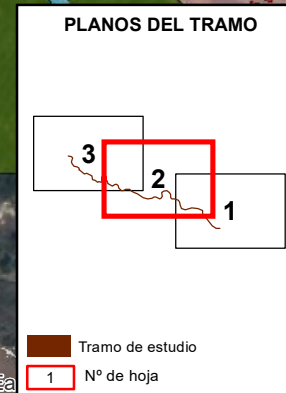
- LEYENDA ESPECIFICA:**
Puntos de especial importancia
 ● EDAR
 ● Emisiones industriales
 ● Patrimonio Cultural
 ● Protección civil
 ● 1 - Urbano concentrado
 ● 2 - Urbano disperso
 ● 3 - Asociado a urbano
 ● 4 - Infraestructura Social
 ● 5 - Terciario
 ● 6 - Industrial concentrado
 ● 7 - Industrial disperso
 ● 8 - Agrícola-Secano
 ● 9 - Agrícola-Regadío
 ● 10 - Otros usos rurales
 ● 11 - Forestal
 ● 12 - Infraestructuras: carreteras
 ● 13 - Infraestructuras: ferrocarriles
 ● 14 - Infraestructuras: aeroportuarias
 ● 15 - Infraestructuras: energía
 ● 16 - Infraestructuras: comunicaciones
 ● 17 - Infraestructuras: hidráulico sanitarias
 ● 18 - Infraestructuras: residuos
 ● 19 - Masas de agua
 ● 20 - Otras áreas sin riesgo
- LEYENDA GENERAL:**
 Nucleo urbano
 D.P. Marítimo - Terrestre
 Término municipal



Source: Esri, DigitalGlobe, GeoEye, Ea



- LEYENDA ESPECIAL:**
- Puntos de especial importancia
 - EDAR
 - Emisiones industriales
 - Patrimonio Cultural
 - Protección civil
 - 1 - Urbano concentrado
 - 2 - Urbano disperso
 - 3 - Asociado a urbano
 - 4 - Infraestructura Social
 - 5 - Terciario
 - 6 - Industrial concentrado
 - 7 - Industrial disperso
 - 8 - Agrícola-Secano
 - 9 - Agrícola-Regadío
 - 10 - Otros usos rurales
 - 11 - Forestal
 - 12 - Infraestructuras: carreteras
 - 13 - Infraestructuras: ferrocarriles
 - 14 - Infraestructuras: aeroportuarias
 - 15 - Infraestructuras: energía
 - 16 - Infraestructuras: comunicaciones
 - 17 - Infraestructuras: hidráulico sanitarias
 - 18 - Infraestructuras: residuos
 - 19 - Masas de agua
 - 20 - Otras áreas sin riesgo
- LEYENDA GENERAL:**
- Núcleo urbano
 - D.P. Marítimo - Terrestre
 - Término municipal



Source: Esri, DigitalGlobe, GeoEye, Ea

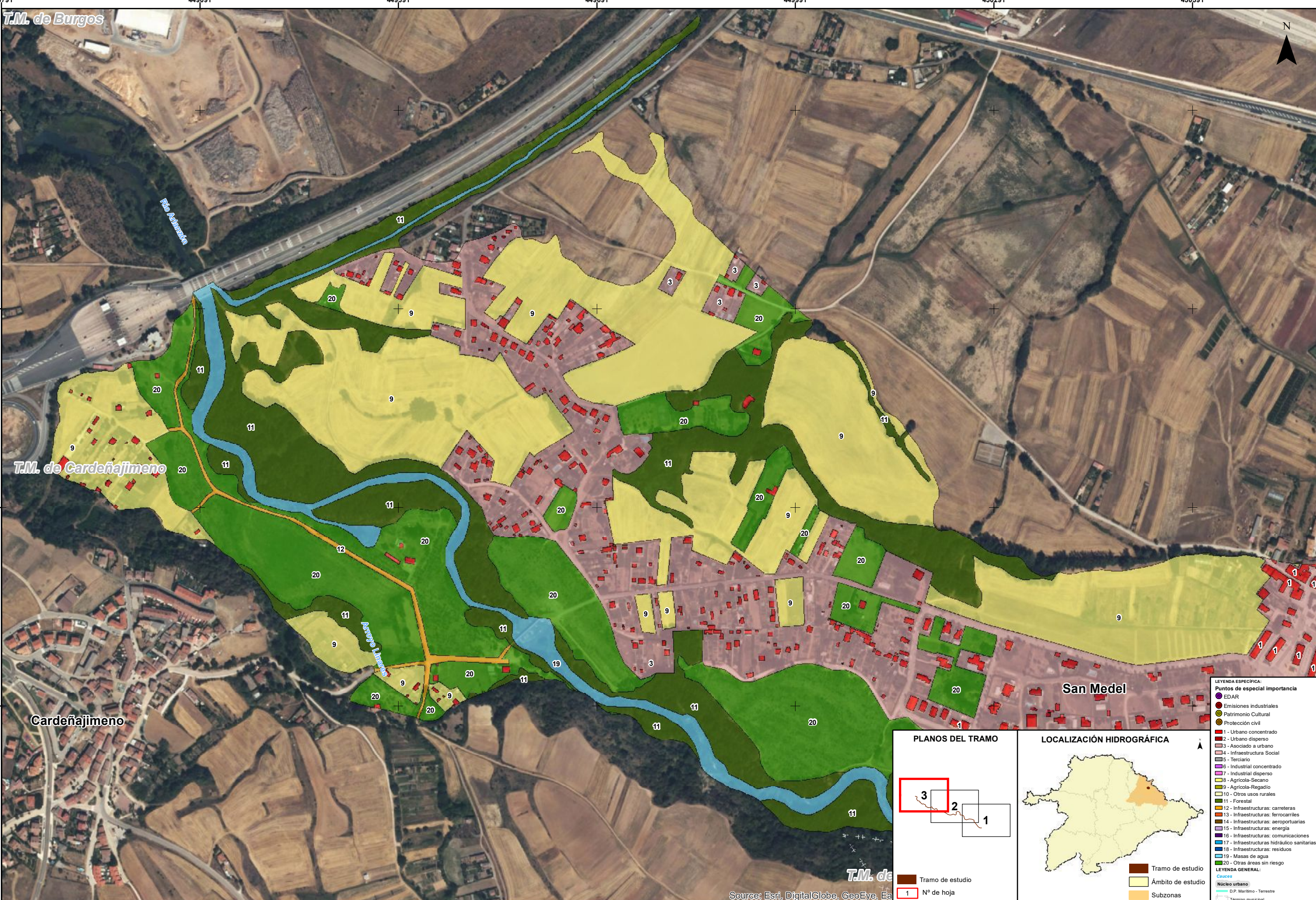
T.M. de Burgos

T.M. de Cardenajimeno

Cardenajimeno

San Medel

T.M. de



LEYENDA ESPECIAL:

- Puntos de especial importancia
- EDAR
- Emisiones industriales
- Patrimonio Cultural
- Protección civil

LEYENDA GENERAL:

- 1 - Urbano concentrado
- 2 - Urbano disperso
- 3 - Asociado a urbano
- 4 - Infraestructura Social
- 5 - Terciario
- 6 - Industrial concentrado
- 7 - Industrial disperso
- 8 - Agrícola-Secano
- 9 - Agrícola-Regadío
- 10 - Otros usos rurales
- 11 - Forestal
- 12 - Infraestructuras: carreteras
- 13 - Infraestructuras: ferrocarriles
- 14 - Infraestructuras: aeroportuarias
- 15 - Infraestructuras: energía
- 16 - Infraestructuras: comunicaciones
- 17 - Infraestructuras: hidráulico sanitarias
- 18 - Infraestructuras: residuos
- 19 - Masas de agua
- 20 - Otras áreas sin riesgo

LEYENDA GENERAL:

- Núcleo urbano
- D.P. Marítimo - Terrestre
- Término municipal

PLANOS DEL TRAMO

Tramo de estudio

Nº de hoja

LOCALIZACIÓN HIDROGRÁFICA

Tramo de estudio

Ámbito de estudio

Subzonas

Source: Esri, DigitalGlobe, GeoEye, Ea