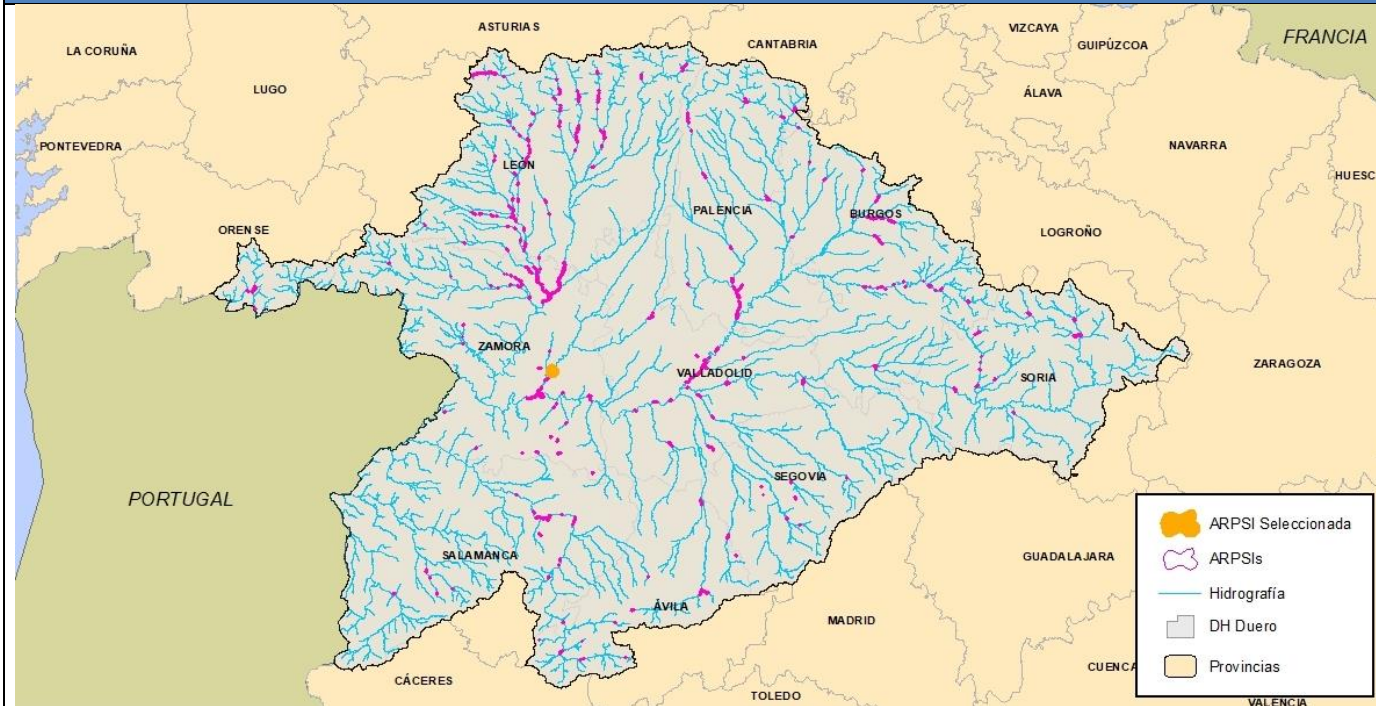


ARPSI _ SUBTRAMO: ES020/0010_11-1800008-01

PLANO DE LOCALIZACIÓN



DATOS DE LOCALIZACIÓN

Demarcación:	D.H. Duero
Subcuenca:	Bajo Duero
Cauce/s:	Valderaduey
Núcleo/s afectado/s:	Benegiles
Municipio/s:	Benegiles
Provincia:	Zamora
Comunidad Autónoma:	Castilla y León

HIDROLOGÍA

Caudales obtenidos mediante el empleo de la aplicación informática "CauMax", que permite la consulta de caudales máximos instantáneos en régimen natural asociados a distintos períodos de retorno para los cauces con una cuenca superior a 50 km².

CAUCE	ALTA PROB.	MEDIA PROB. (T100)	BAJA PROB.
Inicio tramo Valderaduey	103	322	637
Final tramo Valderaduey	103	322	637

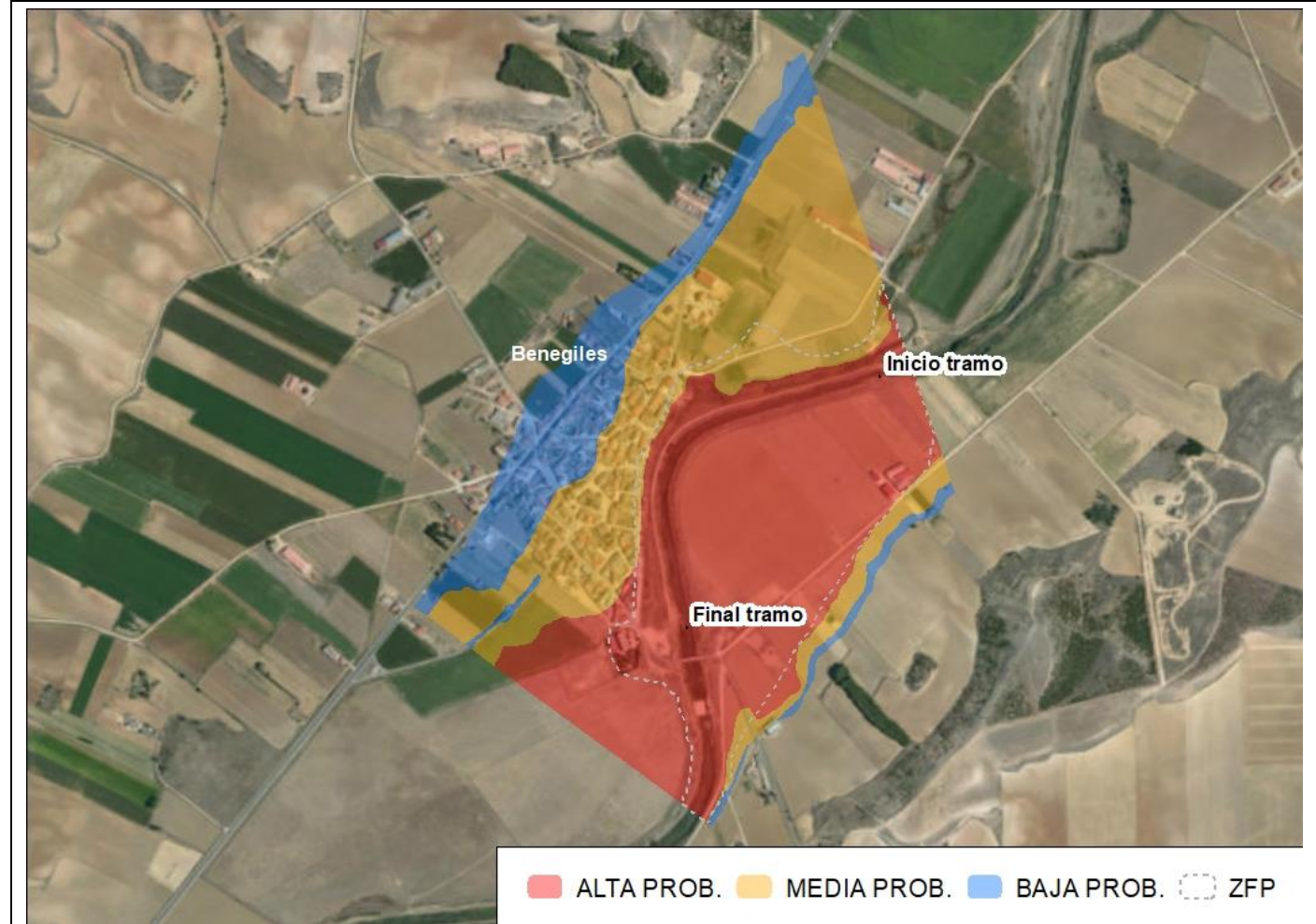
HIDRÁULICA

Modelación hidráulica realizada con el software InfoWorks RS

MAPAS DE PELIGROSIDAD

Cartografía de las zonas inundables para alta, media (T100) y baja probabilidad, de la Zona de Flujo Preferente y DPH cartográfico, según la definición recogida en el RD 9/2008.

DELIMITACIÓN DE ZONAS INUNDABLES



ALTA PROB. MEDIA PROB. BAJA PROB. ZFP

MAPAS DE RIESGO

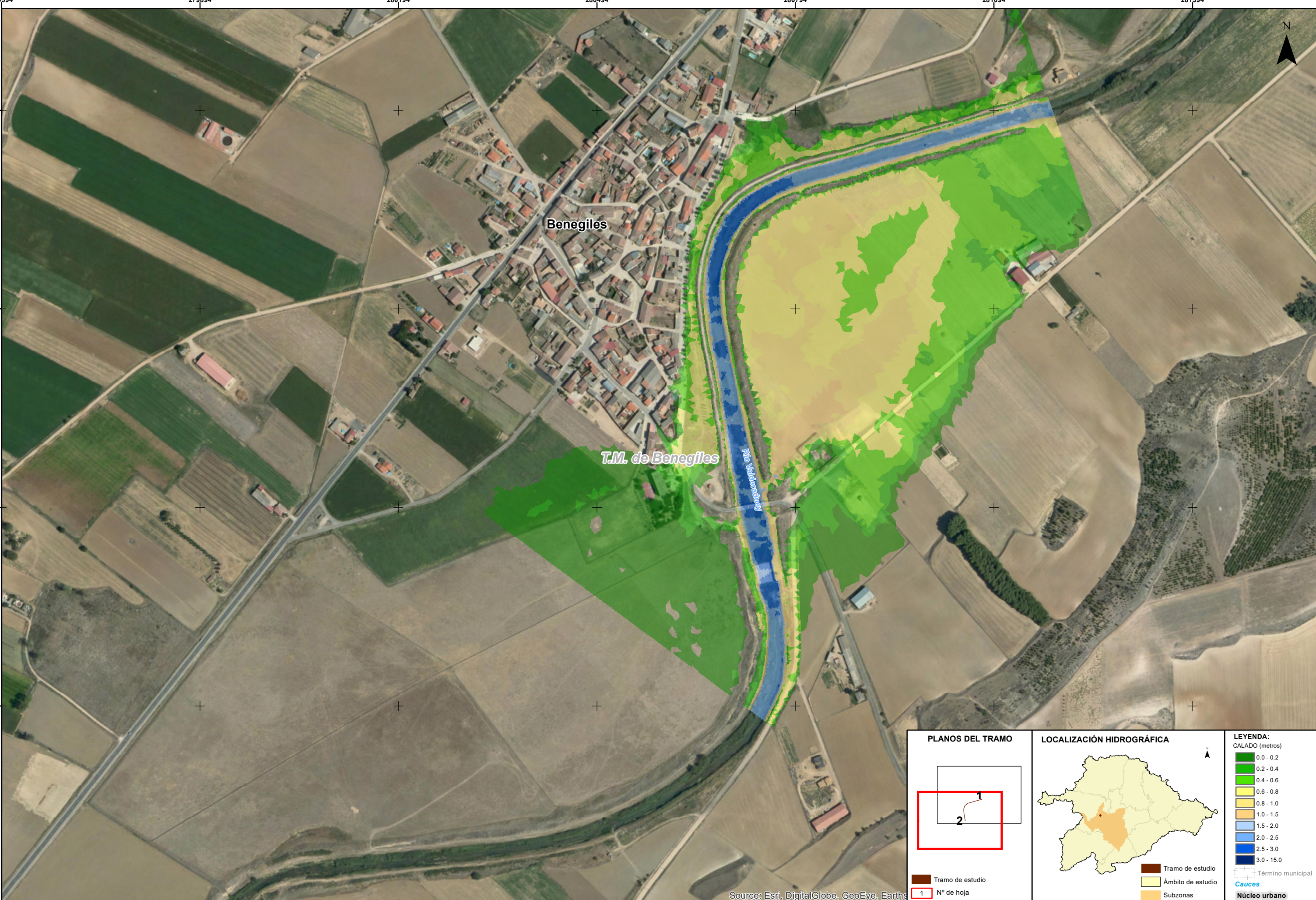
Nº de habitantes que pueden verse afectados dentro de la zona inundable	ALTA PROB. 18	MEDIA PROB. 159	BAJA PROB. 248
Riesgos dentro de la zona inundable	EDAR <input type="checkbox"/>		Instalaciones Industriales (PRTR) <input type="checkbox"/>
	<input type="checkbox"/> Patrimonio cultural		<input type="checkbox"/> Protección Civil
	<input type="checkbox"/> Captación agua		<input type="checkbox"/> Uso recreativo
	<input type="checkbox"/> ZEC		<input type="checkbox"/> ZEPA
Código de Masas de agua afectadas	127		





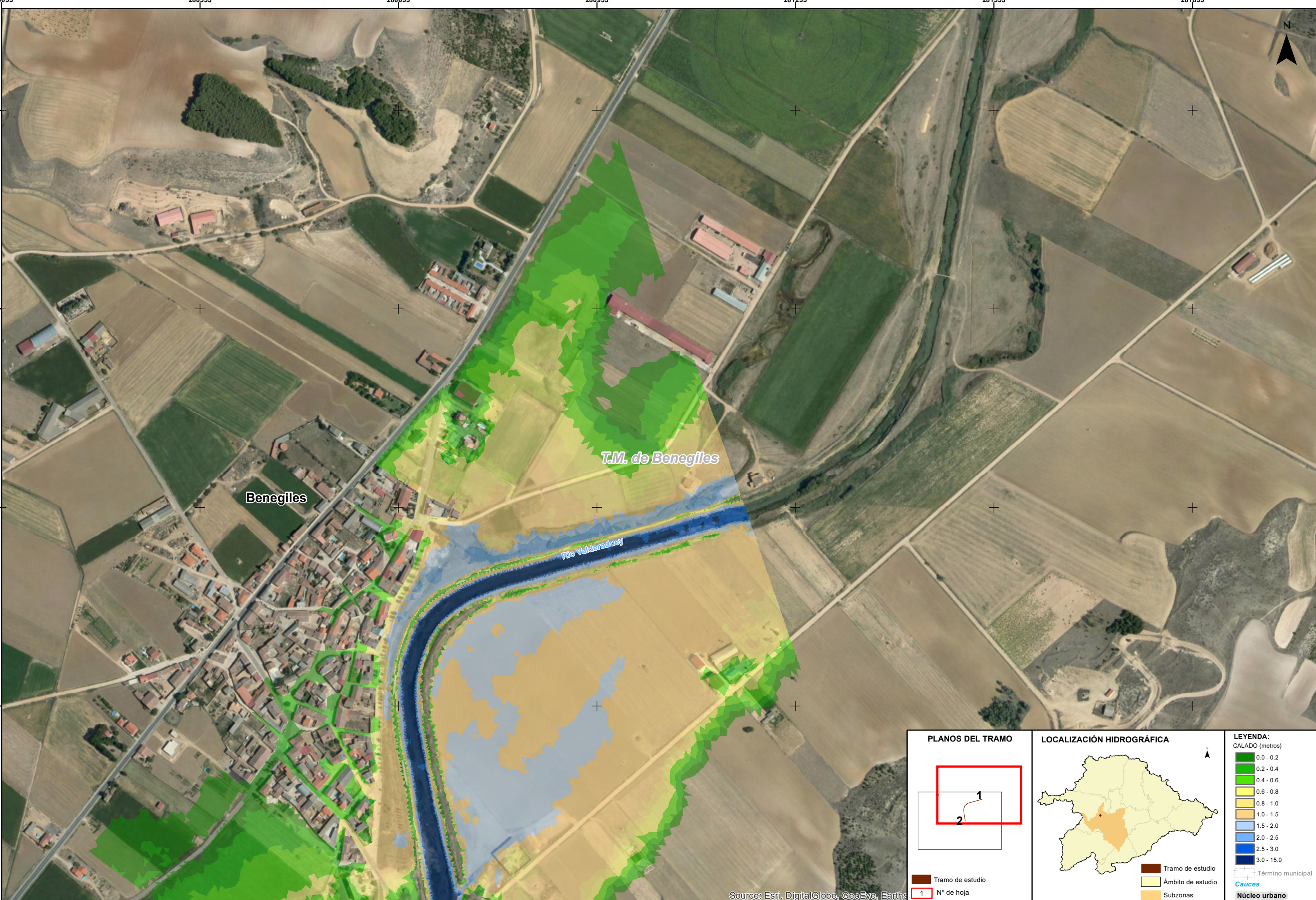
<p>PLANOS DEL TRAMO</p> <p>Tramo de estudio 1 N° de hoja</p>	<p>LOCALIZACIÓN HIDROGRÁFICA</p> <p>Tramo de estudio Ámbito de estudio Subzonas</p>	<p>LEYENDA: CALADO (metros)</p> <ul style="list-style-type: none"> 0.0 - 0.2 0.2 - 0.4 0.4 - 0.6 0.6 - 0.8 0.8 - 1.0 1.0 - 1.5 1.5 - 2.0 2.0 - 2.5 2.5 - 3.0 3.0 - 15.0 <p>Término municipal Cauces Núcleo urbano</p>
---	--	--

Source: Esri, DigitalGlobe, GeoEye, Earth*



<p>PLANOS DEL TRAMO</p> <p>Tramo de estudio 1 N° de hoja</p>	<p>LOCALIZACIÓN HIDROGRÁFICA</p> <p>Tramo de estudio Ámbito de estudio Subzonas</p>	<p>LEYENDA: CALADO (metros)</p> <ul style="list-style-type: none"> 0.0 - 0.2 0.2 - 0.4 0.4 - 0.6 0.6 - 0.8 0.8 - 1.0 1.0 - 1.5 1.5 - 2.0 2.0 - 2.5 2.5 - 3.0 3.0 - 15.0 <p> Término municipal Cauces Núcleo urbano </p>
---	--	---

Source: Esri, DigitalGlobe, GeoEye, Earthstar

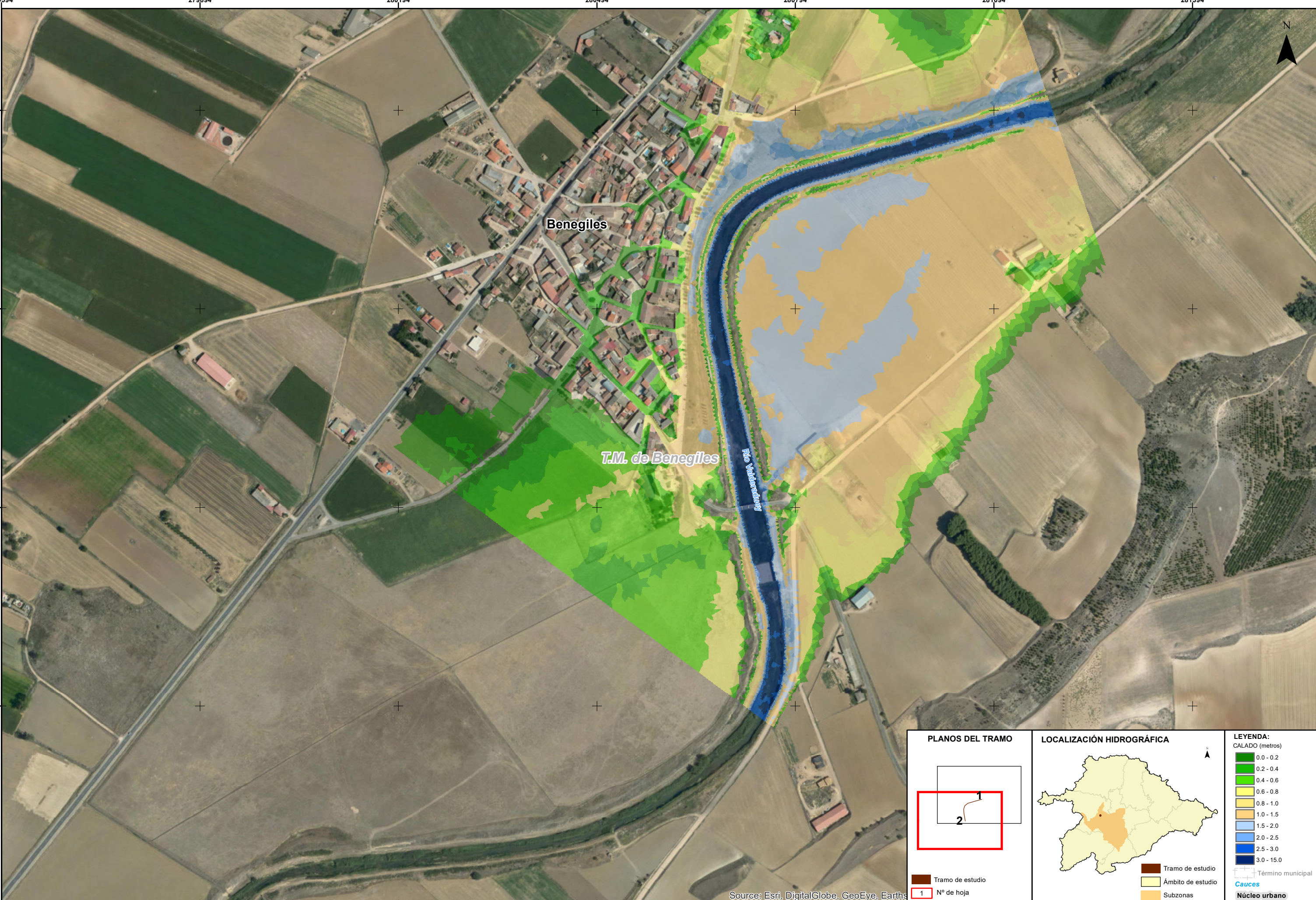


461368
4611968
461268
461268
4611968
4611968
461368

461368
4611968
461268
461268
4611968
4611968
461368

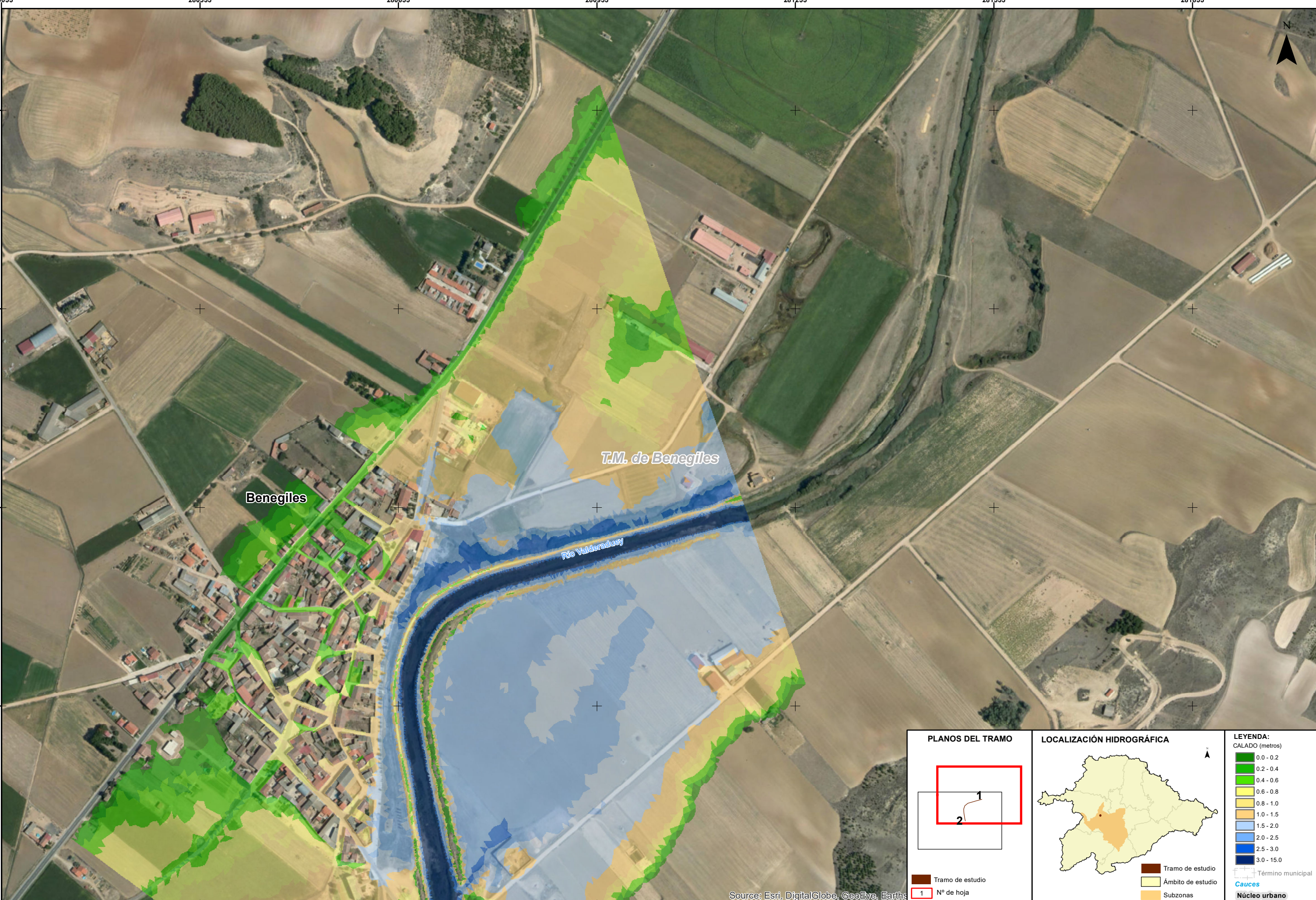
Source: Esri, DigitalGlobe, GeoEye, Earthstar

<p>PLANOS DEL TRAMO</p> <p>Tramo de estudio 1 N° de hoja</p>	<p>LOCALIZACIÓN HIDROGRÁFICA</p> <p>Tramo de estudio Ámbito de estudio Subzonas</p>	<p>LEYENDA: CALADO (metros)</p> <ul style="list-style-type: none"> 0.0 - 0.2 0.2 - 0.4 0.4 - 0.6 0.6 - 0.8 0.8 - 1.0 1.0 - 1.5 1.5 - 2.0 2.0 - 2.5 2.5 - 3.0 3.0 - 15.0 <p>Término municipal Cauces Núcleo urbano</p>
---	--	--



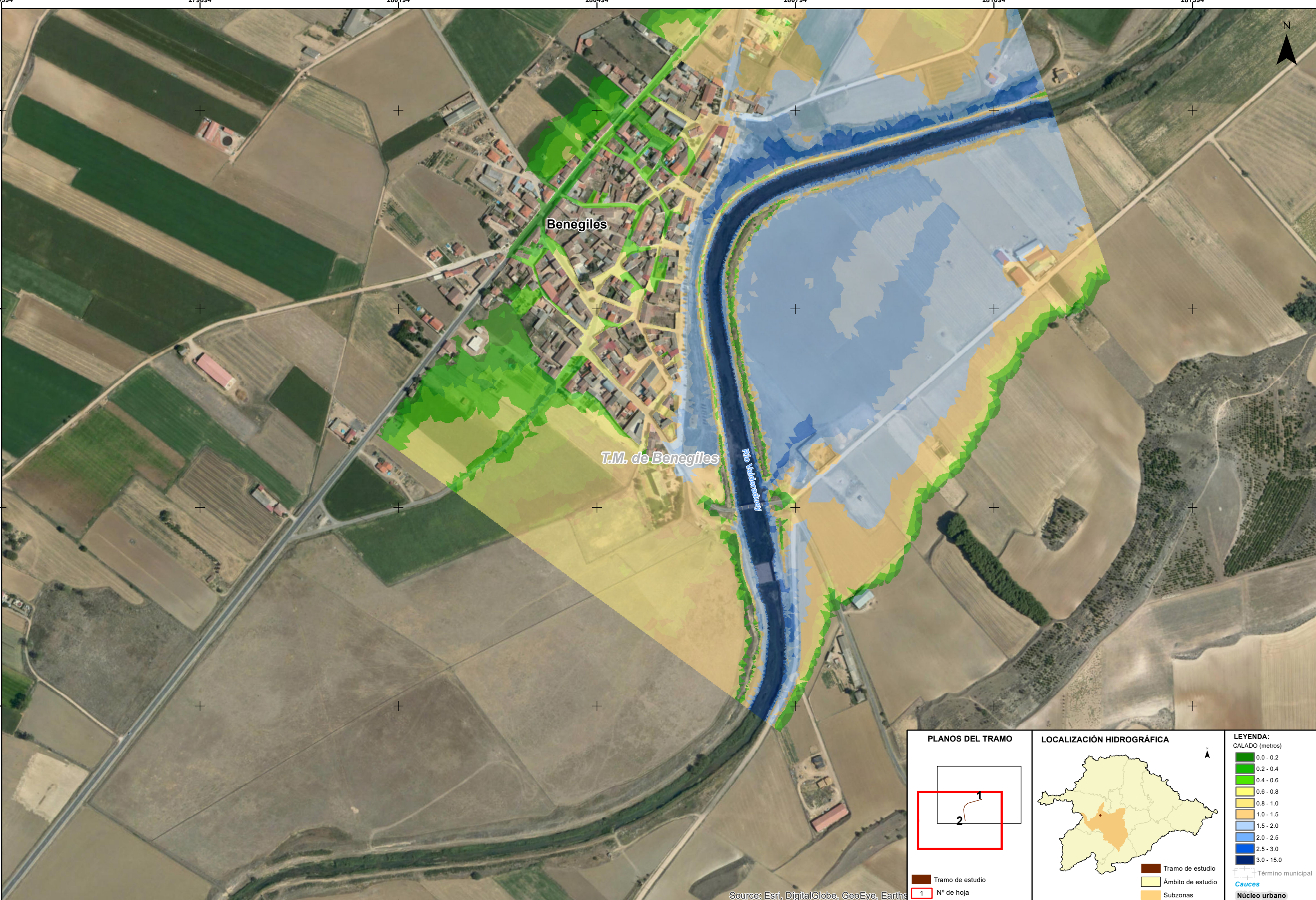
<p>PLANOS DEL TRAMO</p> <p>Tramo de estudio 1 N° de hoja</p>	<p>LOCALIZACIÓN HIDROGRÁFICA</p> <p>Tramo de estudio Ámbito de estudio Subzonas</p>	<p>LEYENDA: CALADO (metros)</p> <ul style="list-style-type: none"> 0.0 - 0.2 0.2 - 0.4 0.4 - 0.6 0.6 - 0.8 0.8 - 1.0 1.0 - 1.5 1.5 - 2.0 2.0 - 2.5 2.5 - 3.0 3.0 - 15.0 <p>Término municipal Cauces Núcleo urbano</p>
---	--	--

Source: Esri, DigitalGlobe, GeoEye, Earthstar



<p>PLANOS DEL TRAMO</p> <p>Tramo de estudio 1 N° de hoja</p>	<p>LOCALIZACIÓN HIDROGRÁFICA</p> <p>Tramo de estudio Ámbito de estudio Subzonas</p>	<p>LEYENDA: CALADO (metros)</p> <ul style="list-style-type: none"> 0.0 - 0.2 0.2 - 0.4 0.4 - 0.6 0.6 - 0.8 0.8 - 1.0 1.0 - 1.5 1.5 - 2.0 2.0 - 2.5 2.5 - 3.0 3.0 - 15.0 <p>Término municipal Cauces Núcleo urbano</p>
---	--	--

Source: Esri, DigitalGlobe, GeoEye, Earth*



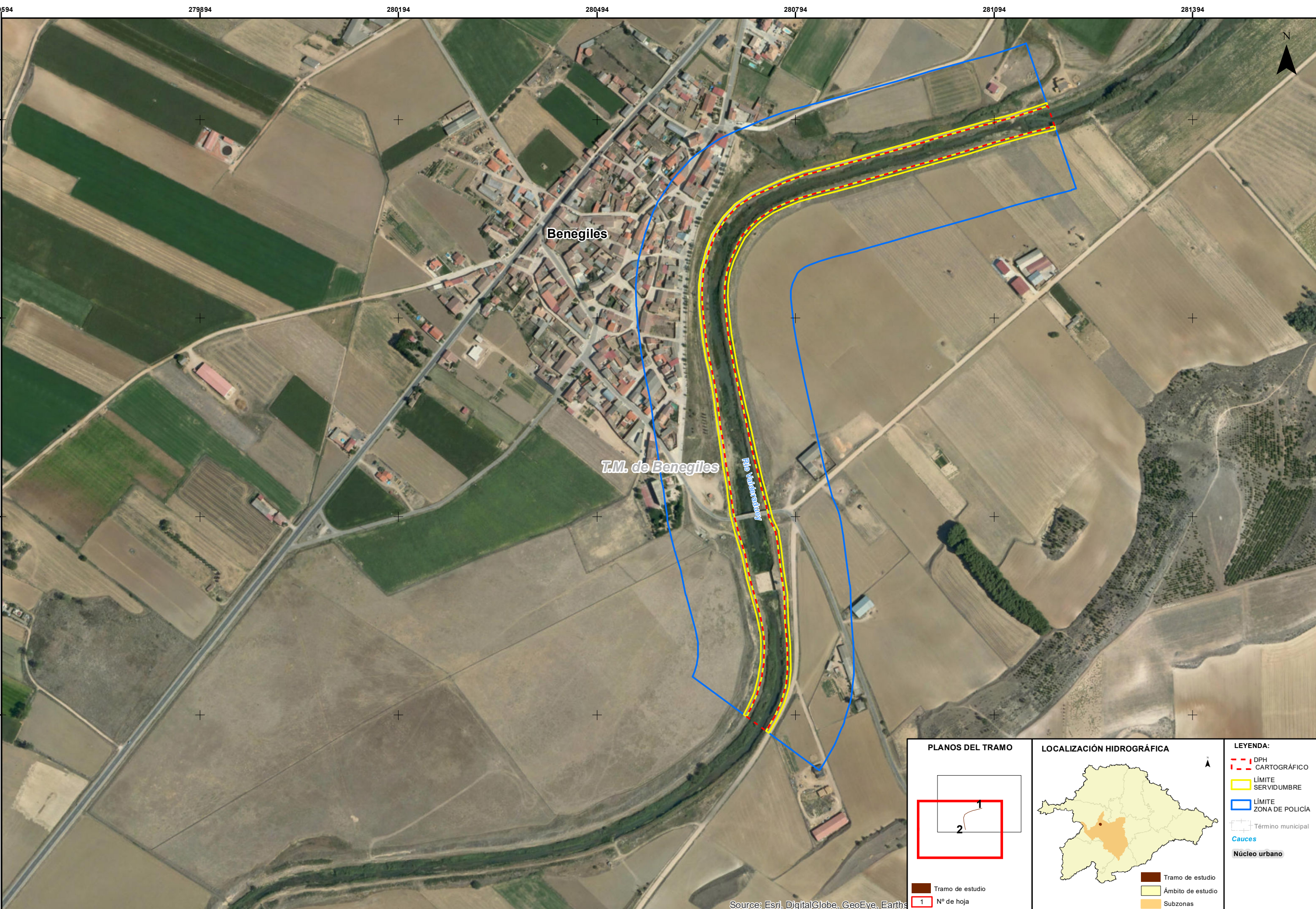
<p>PLANOS DEL TRAMO</p> <p>Tramo de estudio 1 N° de hoja</p>	<p>LOCALIZACIÓN HIDROGRÁFICA</p> <p>Tramo de estudio Ámbito de estudio Subzonas</p>	<p>LEYENDA: CALADO (metros)</p> <ul style="list-style-type: none"> 0.0 - 0.2 0.2 - 0.4 0.4 - 0.6 0.6 - 0.8 0.8 - 1.0 1.0 - 1.5 1.5 - 2.0 2.0 - 2.5 2.5 - 3.0 3.0 - 15.0 <p> Término municipal Cauces Núcleo urbano </p>
---	--	--

Source: Esri, DigitalGlobe, GeoEye, Earth*



Source: Esri, DigitalGlobe, GeoEye, Earthstar

<p>PLANOS DEL TRAMO</p> <p>Tramo de estudio 1 N° de hoja</p>	<p>LOCALIZACIÓN HIDROGRÁFICA</p> <p>Tramo de estudio Ámbito de estudio Subzonas</p>	<p>LEYENDA:</p> <ul style="list-style-type: none"> DPH CARTOGRÁFICO LÍMITE SERVIDUMBRE LÍMITE ZONA DE POLICÍA Término municipal Cauces Núcleo urbano
---	--	---



Source: Esri, DigitalGlobe, GeoEye, Earthstar

<p>PLANOS DEL TRAMO</p> <p>Tramo de estudio 1 N° de hoja</p>	<p>LOCALIZACIÓN HIDROGRÁFICA</p> <p>Tramo de estudio Ámbito de estudio Subzonas</p>	<p>LEYENDA:</p> <ul style="list-style-type: none"> DPH CARTOGRAFICO LÍMITE SERVIDUMBRE LÍMITE ZONA DE POLICÍA Término municipal Cauces Núcleo urbano
---	--	---



Source: Esri, DigitalGlobe, GeoEye, Earth*

<p>PLANOS DEL TRAMO</p> <p>Tramo de estudio 1 N° de hoja</p>	<p>LOCALIZACIÓN HIDROGRÁFICA</p> <p>Tramo de estudio Ámbito de estudio Subzonas</p>	<p>LEYENDA:</p> <p>Z.F.P. Término municipal Cauces Núcleo urbano</p>
---	--	---



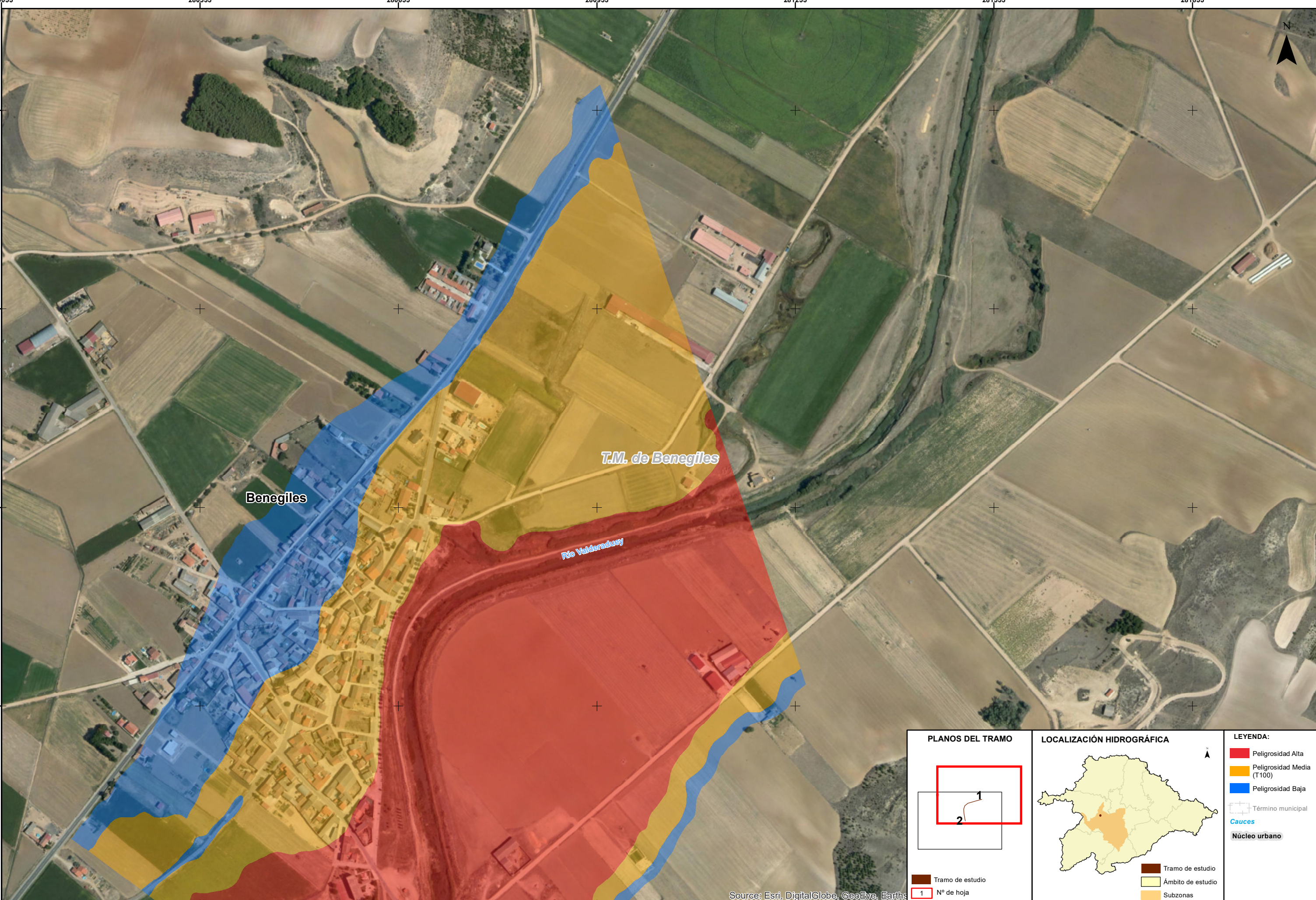
Benegiles

T.M. de Benegiles

Río Valderaduey

<p>PLANOS DEL TRAMO</p> <p>Tramo de estudio 1 N° de hoja</p>	<p>LOCALIZACIÓN HIDROGRÁFICA</p> <p>Tramo de estudio Ámbito de estudio Subzonas</p>	<p>LEYENDA:</p> <ul style="list-style-type: none"> Z.F.P. Término municipal Cauces Núcleo urbano
---	--	---

Source: Esri, DigitalGlobe, GeoEye, Earthstar



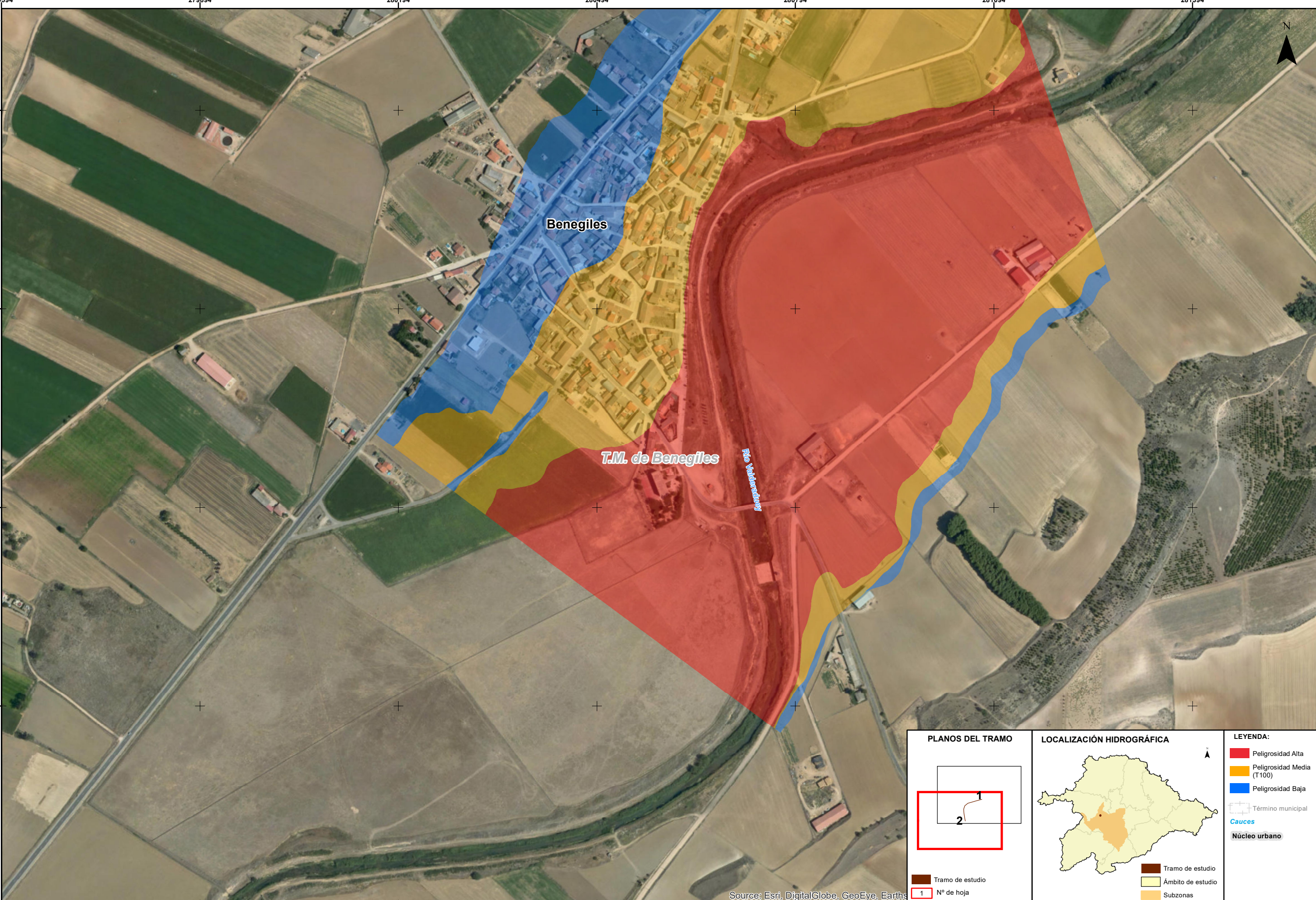
T.M. de Benegiles

Benegiles

Río Valderaduey

<p>PLANOS DEL TRAMO</p> <p>Tramo de estudio 1 N° de hoja</p>	<p>LOCALIZACIÓN HIDROGRÁFICA</p> <p>Tramo de estudio Ámbito de estudio Subzonas</p>	<p>LEYENDA:</p> <ul style="list-style-type: none"> Peligrosidad Alta Peligrosidad Media (T100) Peligrosidad Baja Término municipal Cauces Núcleo urbano
---	--	--

Source: Esri, DigitalGlobe, GeoEye, Earth*

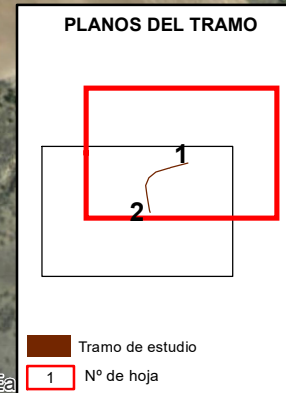


Source: Esri, DigitalGlobe, GeoEye, Earthstar

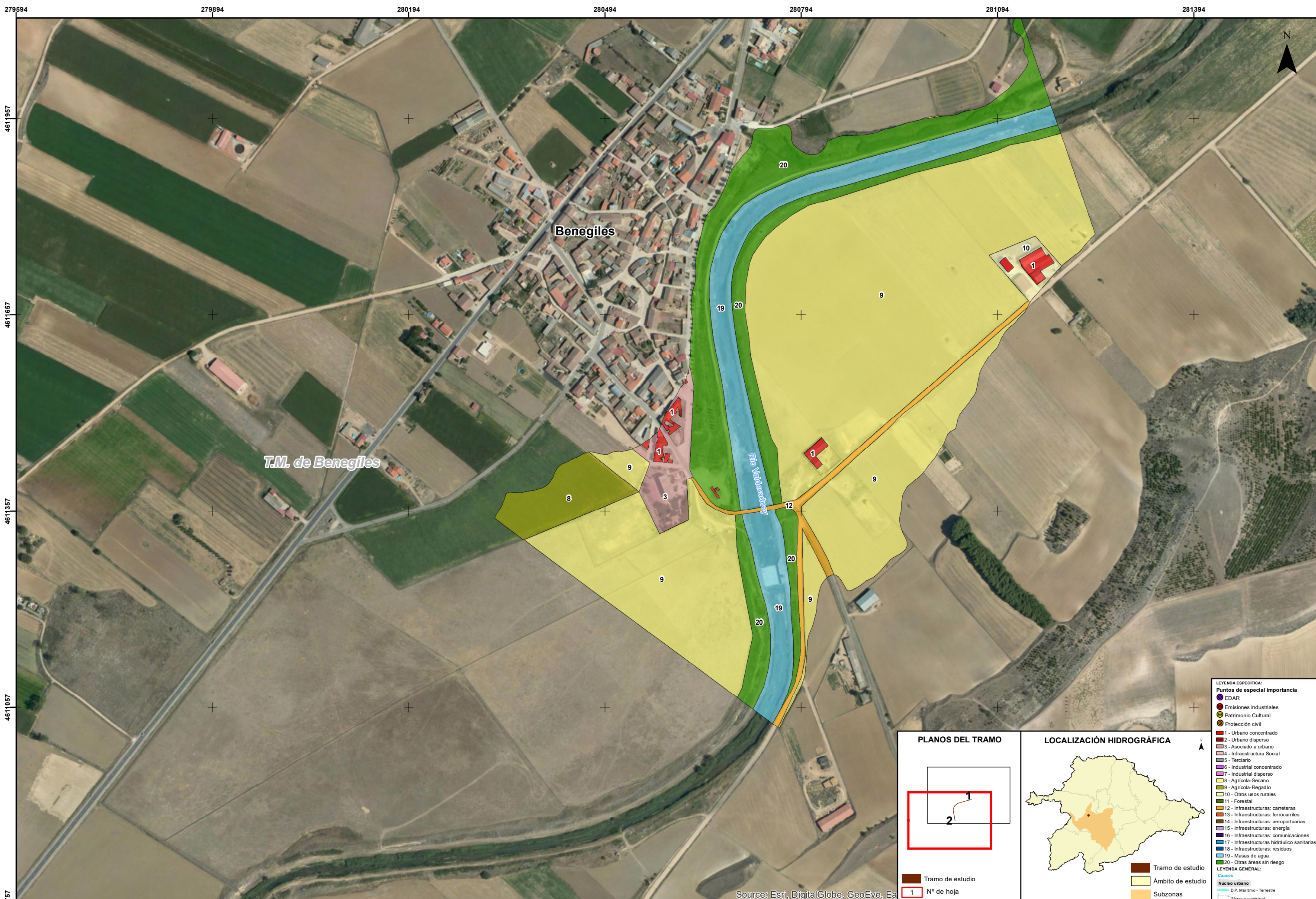
<p>PLANOS DEL TRAMO</p> <p>Tramo de estudio 1 N° de hoja</p>	<p>LOCALIZACIÓN HIDROGRÁFICA</p> <p>Tramo de estudio Ámbito de estudio Subzonas</p>	<p>LEYENDA:</p> <ul style="list-style-type: none"> Peligrosidad Alta Peligrosidad Media (T100) Peligrosidad Baja Término municipal Cauces Núcleo urbano
---	--	--



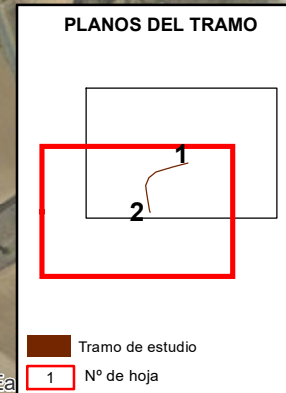
- LEYENDA ESPECÍFICA:**
- Puntos de especial importancia**
- EDAR
 - Emisiones industriales
 - Patrimonio Cultural
 - Protección civil
- 1** - Urbano concentrado
2 - Urbano disperso
3 - Asociado a urbano
4 - Infraestructura Social
5 - Terciario
6 - Industrial concentrado
7 - Industrial disperso
8 - Agrícola-Secano
9 - Agrícola-Regadío
10 - Otros usos rurales
11 - Forestal
12 - Infraestructuras: carreteras
13 - Infraestructuras: ferrocarriles
14 - Infraestructuras: aeroportuarias
15 - Infraestructuras: energía
16 - Infraestructuras: comunicaciones
17 - Infraestructuras: hidráulico sanitarias
18 - Infraestructuras: residuos
19 - Masas de agua
20 - Otras áreas sin riesgo
- LEYENDA GENERAL:**
- Núcleo urbano
 - D.P. Marítimo - Terrestre
 - Límite municipal



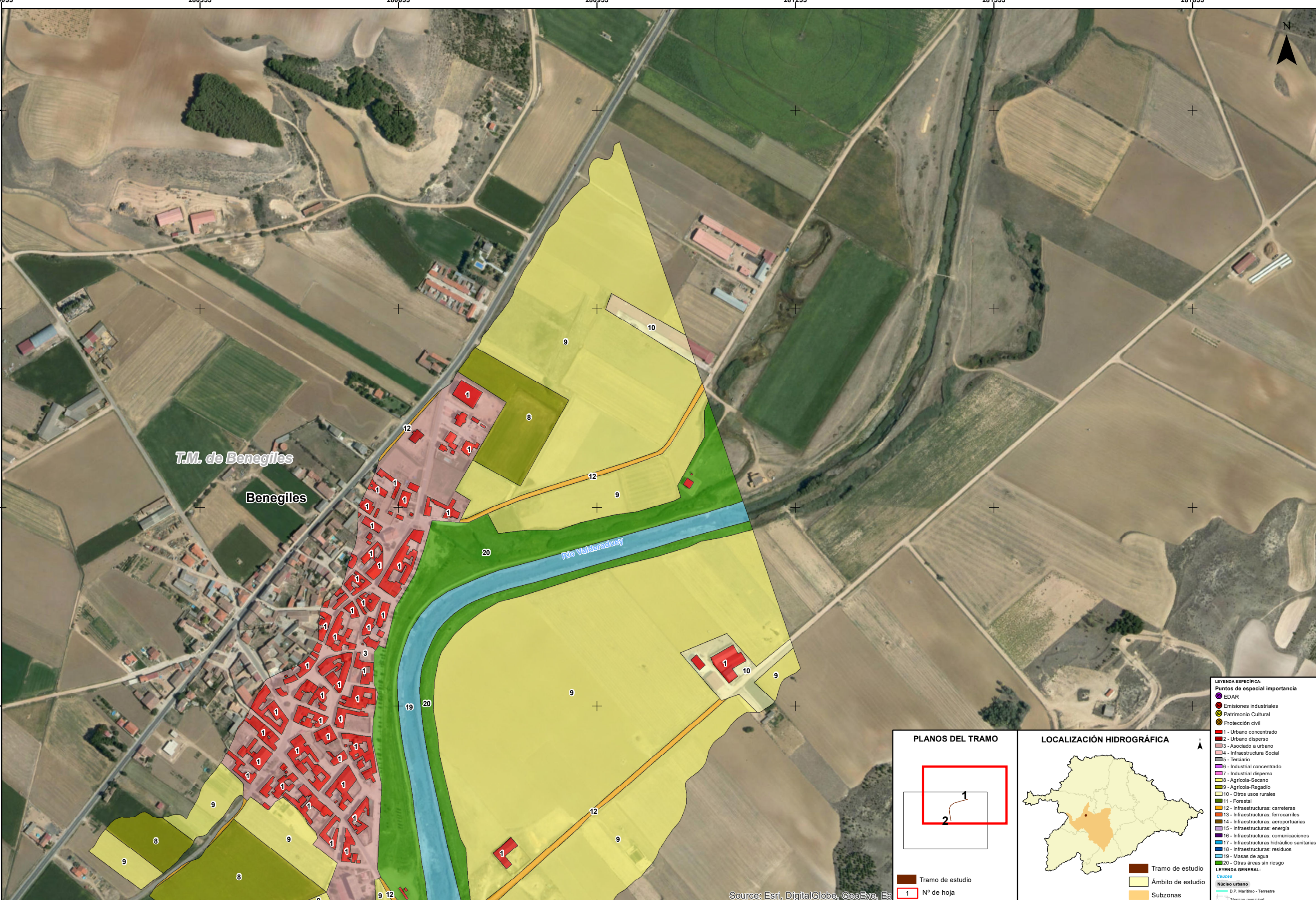
Source: Esri, DigitalGlobe, GeoEye, Ea



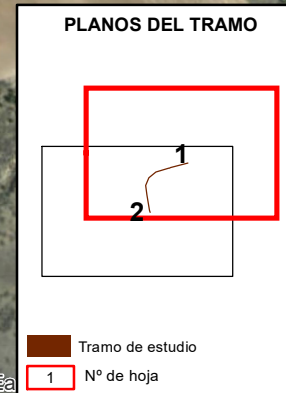
- LEYENDA ESPECÍFICA:**
- Puntos de especial importancia**
- EDAR
 - Emisiones industriales
 - Patrimonio Cultural
 - Protección civil
- Tipos de zonas:**
- 1 - Urbano concentrado
 - 2 - Urbano disperso
 - 3 - Asociado a urbano
 - 4 - Infraestructura Social
 - 5 - Terciario
 - 6 - Industrial concentrado
 - 7 - Industrial disperso
 - 8 - Agrícola-Secano
 - 9 - Agrícola-Regadío
 - 10 - Otros usos rurales
 - 11 - Forestal
 - 12 - Infraestructuras: carreteras
 - 13 - Infraestructuras: ferrocarriles
 - 14 - Infraestructuras: aeroportuarias
 - 15 - Infraestructuras: energía
 - 16 - Infraestructuras: comunicaciones
 - 17 - Infraestructuras: hidráulico sanitarias
 - 18 - Infraestructuras: residuos
 - 19 - Masas de agua
 - 20 - Otras áreas sin riesgo
- LEYENDA GENERAL:**
- Núcleo urbano
 - D.P. Marítimo - Terrestre
 - Término municipal



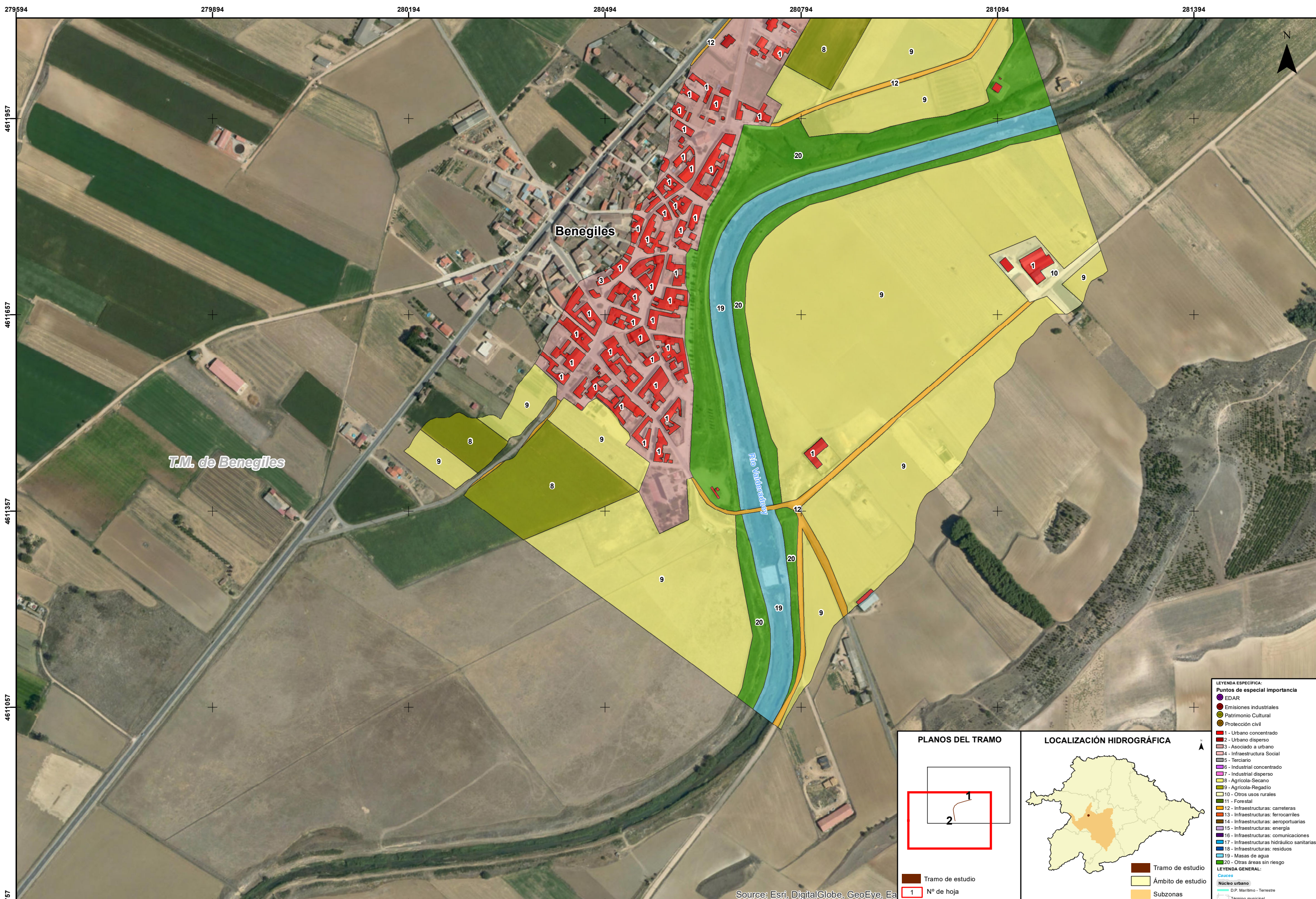
Source: Esri, DigitalGlobe, GeoEye, Ea



- LEYENDA ESPECÍFICA:**
- Puntos de especial importancia**
- EDAR
 - Emisiones industriales
 - Patrimonio Cultural
 - Protección civil
 - 1 - Urbano concentrado
 - 2 - Urbano disperso
 - 3 - Asociado a urbano
 - 4 - Infraestructura Social
 - 5 - Terciario
 - 6 - Industrial concentrado
 - 7 - Industrial disperso
 - 8 - Agrícola-Secano
 - 9 - Agrícola-Regadío
 - 10 - Otros usos rurales
 - 11 - Forestal
 - 12 - Infraestructuras: carreteras
 - 13 - Infraestructuras: ferrocarriles
 - 14 - Infraestructuras: aeroportuarias
 - 15 - Infraestructuras: energía
 - 16 - Infraestructuras: comunicaciones
 - 17 - Infraestructuras: hidráulico sanitarias
 - 18 - Infraestructuras: residuos
 - 19 - Masas de agua
 - 20 - Otras áreas sin riesgo
- LEYENDA GENERAL:**
- Núcleo urbano
 - D.P. Marítimo - Terrestre
 - Límite municipal



Source: Esri, DigitalGlobe, GeoEye, Ea

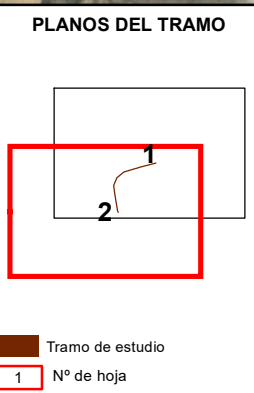


T.M. de Benegiles

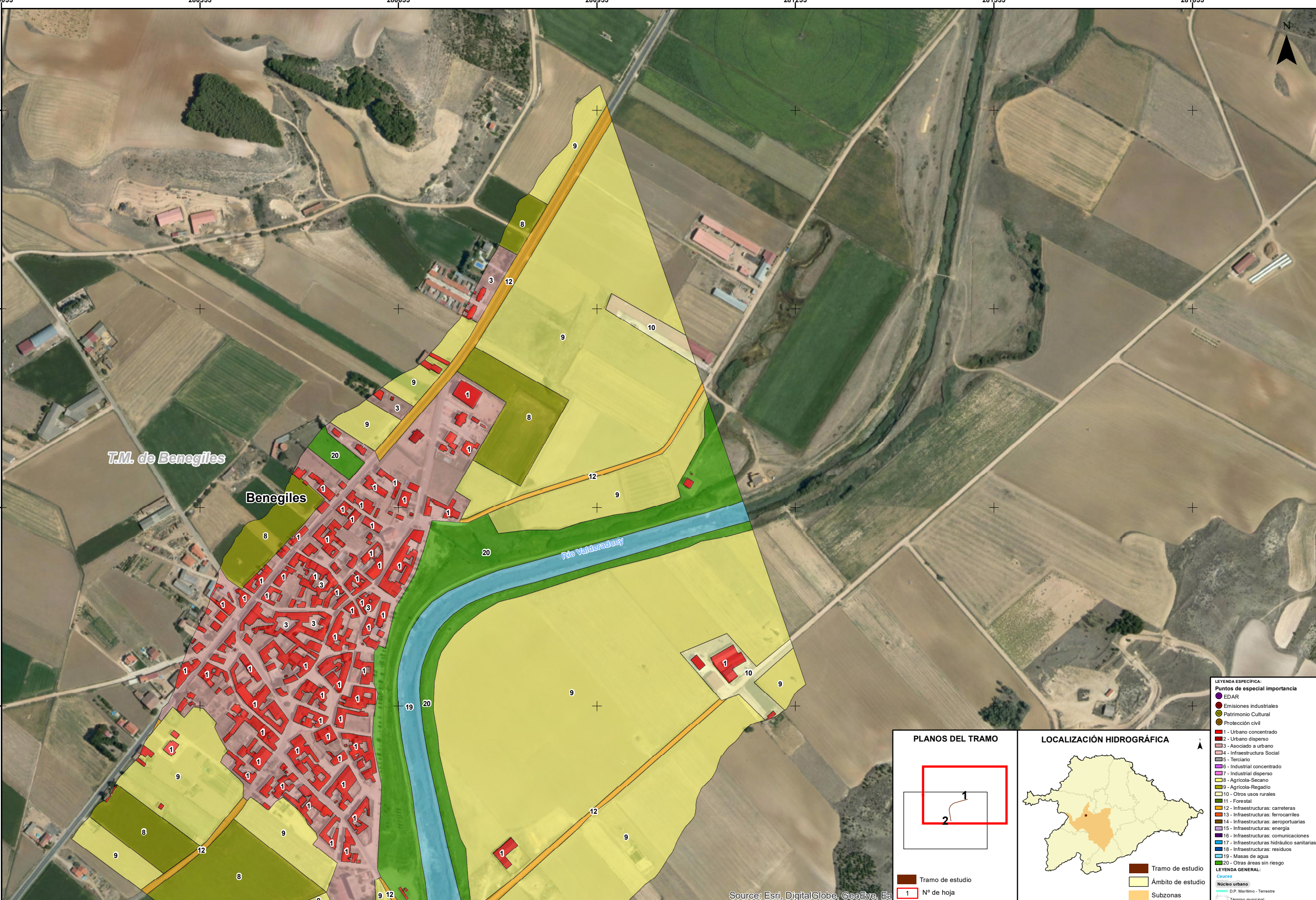
Benegiles

Rio Valderaduey

- LEYENDA ESPECIFICA:**
- Puntos de especial importancia
 - EDAR
 - Emisiones industriales
 - Patrimonio Cultural
 - Protección civil
 - 1 - Urbano concentrado
 - 2 - Urbano disperso
 - 3 - Asociado a urbano
 - 4 - Infraestructura Social
 - 5 - Terciario
 - 6 - Industrial concentrado
 - 7 - Industrial disperso
 - 8 - Agrícola-Secano
 - 9 - Agrícola-Regadío
 - 10 - Otros usos rurales
 - 11 - Forestal
 - 12 - Infraestructuras: carreteras
 - 13 - Infraestructuras: ferrocarriles
 - 14 - Infraestructuras: aeroportuarias
 - 15 - Infraestructuras: energía
 - 16 - Infraestructuras: comunicaciones
 - 17 - Infraestructuras: hidráulico sanitarias
 - 18 - Infraestructuras: residuos
 - 19 - Masas de agua
 - 20 - Otras áreas sin riesgo
- LEYENDA GENERAL:**
- Núcleo urbano
 - D.P. Marítimo - Terrestre
 - Término municipal



Source: Esri, DigitalGlobe, GeoEye, Ea

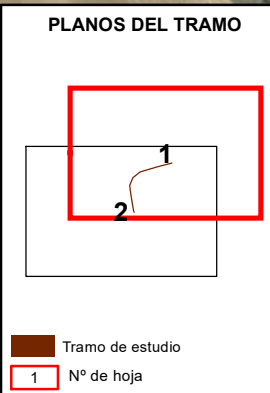


T.M. de Benegiles

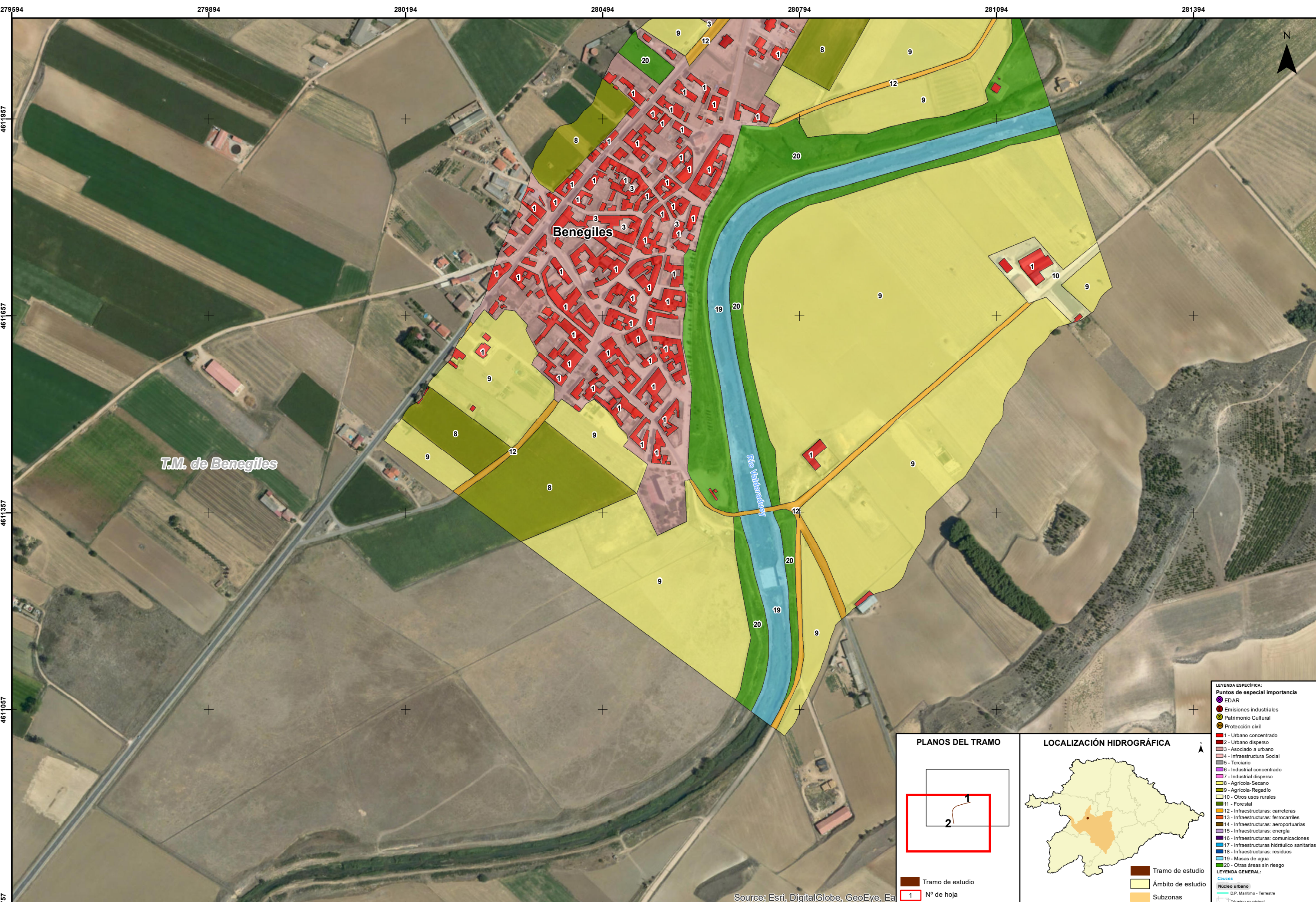
Benegiles

R o Valderaduey

- LEYENDA ESPECIFICA:**
- Puntos de especial importancia**
- EDAR
 - Emisiones industriales
 - Patrimonio Cultural
 - Protecci n civil
- 1 - Urbano concentrado
 - 2 - Urbano disperso
 - 3 - Asociado a urbano
 - 4 - Infraestructura Social
 - 5 - Terciario
 - 6 - Industrial concentrado
 - 7 - Industrial disperso
 - 8 - Agr cola-Secano
 - 9 - Agr cola-Regad o
 - 10 - Otros usos rurales
 - 11 - Forestal
 - 12 - Infraestructuras: carreteras
 - 13 - Infraestructuras: ferrocarriles
 - 14 - Infraestructuras: aeroportuarias
 - 15 - Infraestructuras: energ a
 - 16 - Infraestructuras: comunicaciones
 - 17 - Infraestructuras: hidr ulico sanitarias
 - 18 - Infraestructuras: residuos
 - 19 - Masas de agua
 - 20 - Otras  reas sin riesgo
- LEYENDA GENERAL:**
- ─ N cleo urbano
 - ─ D.P. Mar timo - Terrestre
 - ─ T rmino municipal



Source: Esri, DigitalGlobe, GeoEye, Ea

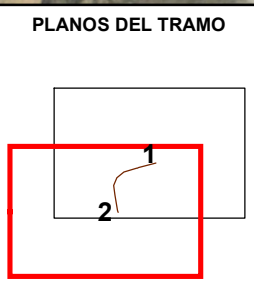


T.M. de Benegiles

Benegiles

Río Valderaduey

- LEYENDA ESPECÍFICA:**
- Puntos de especial importancia
 - EDAR
 - Emisiones industriales
 - Patrimonio Cultural
 - Protección civil
 - 1 - Urbano concentrado
 - 2 - Urbano disperso
 - 3 - Asociado a urbano
 - 4 - Infraestructura Social
 - 5 - Terciario
 - 6 - Industrial concentrado
 - 7 - Industrial disperso
 - 8 - Agrícola-Secano
 - 9 - Agrícola-Regadío
 - 10 - Otros usos rurales
 - 11 - Forestal
 - 12 - Infraestructuras: carreteras
 - 13 - Infraestructuras: ferrocarriles
 - 14 - Infraestructuras: aeroportuarias
 - 15 - Infraestructuras: energía
 - 16 - Infraestructuras: comunicaciones
 - 17 - Infraestructuras: hidráulico sanitarias
 - 18 - Infraestructuras: residuos
 - 19 - Masas de agua
 - 20 - Otras áreas sin riesgo
- LEYENDA GENERAL:**
- Núcleo urbano
 - D.P. Marítimo - Terrestre
 - Término municipal



Tramo de estudio
Nº de hoja

Tramo de estudio
Ámbito de estudio
Subzonas

Source: Esri, DigitalGlobe, GeoEye, Ea