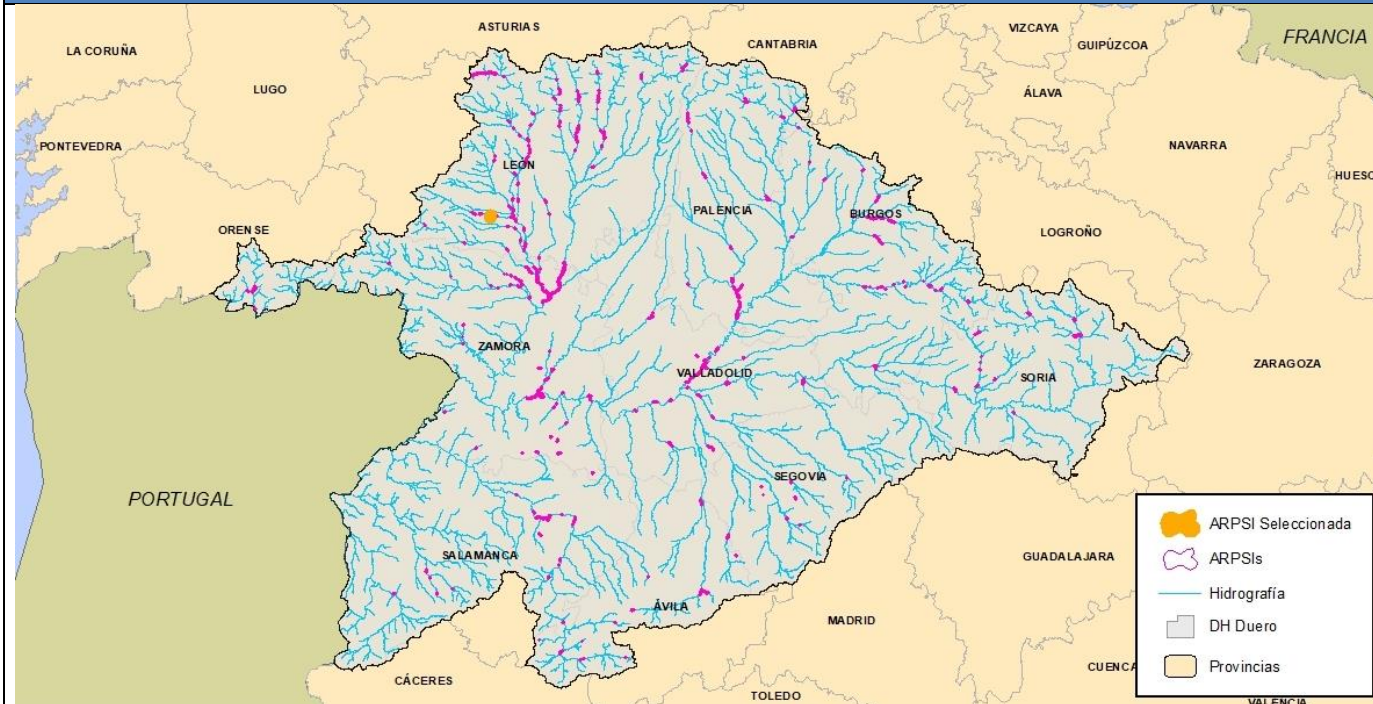


**ARPSI \_ SUBTRAMO:** ES020/0005\_03-1800045-03

**PLANO DE LOCALIZACIÓN**



**DATOS DE LOCALIZACIÓN**

Demarcación:	D.H. Duero
Subcuenca:	Órbigo
Cauce/s:	Duerna
Núcleo/s afectado/s:	Posada de la Valduerna y Villalís de la Valduerna
Municipio/s:	Villamontán de la Valduerna
Provincia:	León
Comunidad Autónoma:	Castilla y León

**HIDROLOGÍA**

Caudales obtenidos mediante el empleo de la aplicación informática "CauMax", que permite la consulta de caudales máximos instantáneos en régimen natural asociados a distintos períodos de retorno para los cauces con una cuenca superior a 50 km<sup>2</sup>.

CAUCE	ALTA PROB.	MEDIA PROB. (T100)	BAJA PROB.
Inicio tramo Duerna	67	107	133
Final tramo Duerna	67	107	133

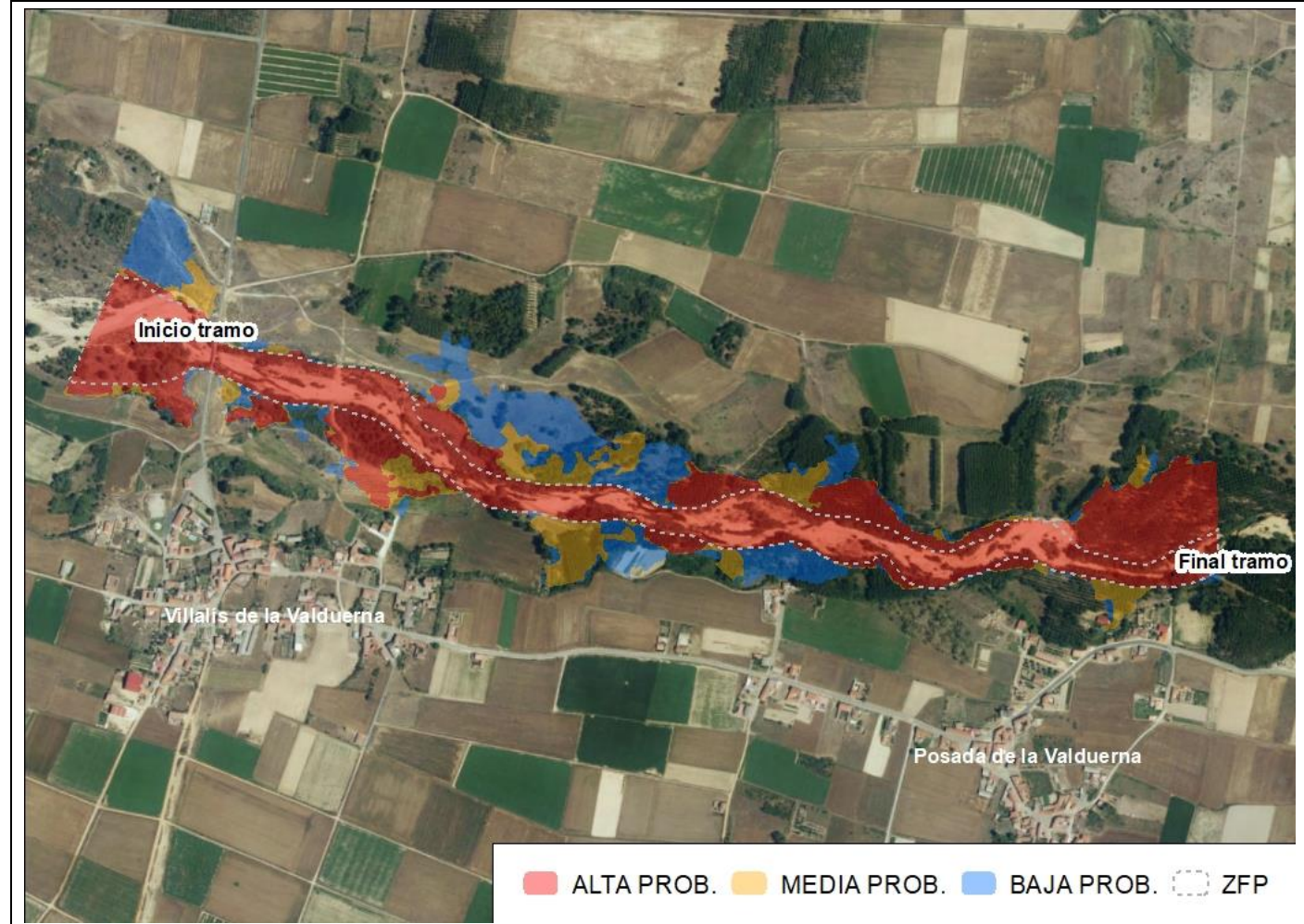
**HIDRÁULICA**

Modelación hidráulica realizada con el software InfoWorks RS

**MAPAS DE PELIGROSIDAD**

Cartografía de las zonas inundables para alta, media (T100) y baja probabilidad, de la Zona de Flujo Preferente y DPH cartográfico, según la definición recogida en el RD 9/2008.

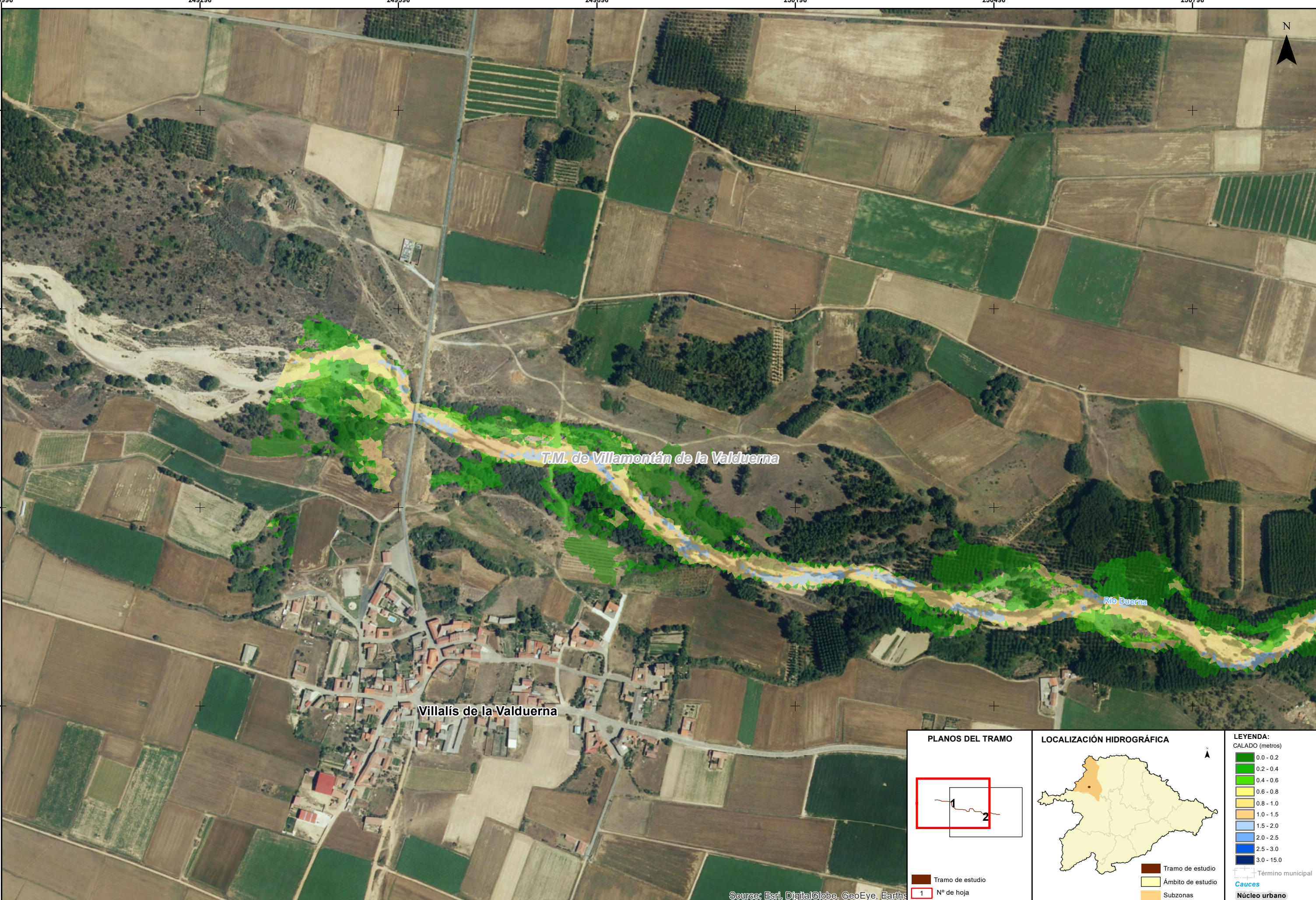
**DELIMITACIÓN DE ZONAS INUNDABLES**



**MAPAS DE RIESGO**

Nº de habitantes que pueden verse afectados dentro de la zona inundable	ALTA PROB. 0	MEDIA PROB. 0	BAJA PROB. 0
Riesgos dentro de la zona inundable	EDAR <input type="checkbox"/>	Instalaciones Industriales (PRTR) <input type="checkbox"/>	
	<input type="checkbox"/> Patrimonio cultural	<input type="checkbox"/> Protección Civil	
	<input type="checkbox"/> Captación agua	<input type="checkbox"/> Uso recreativo	
	<input type="checkbox"/> ZEC	<input type="checkbox"/> ZEPA	
Código de Masas de agua afectadas	148		





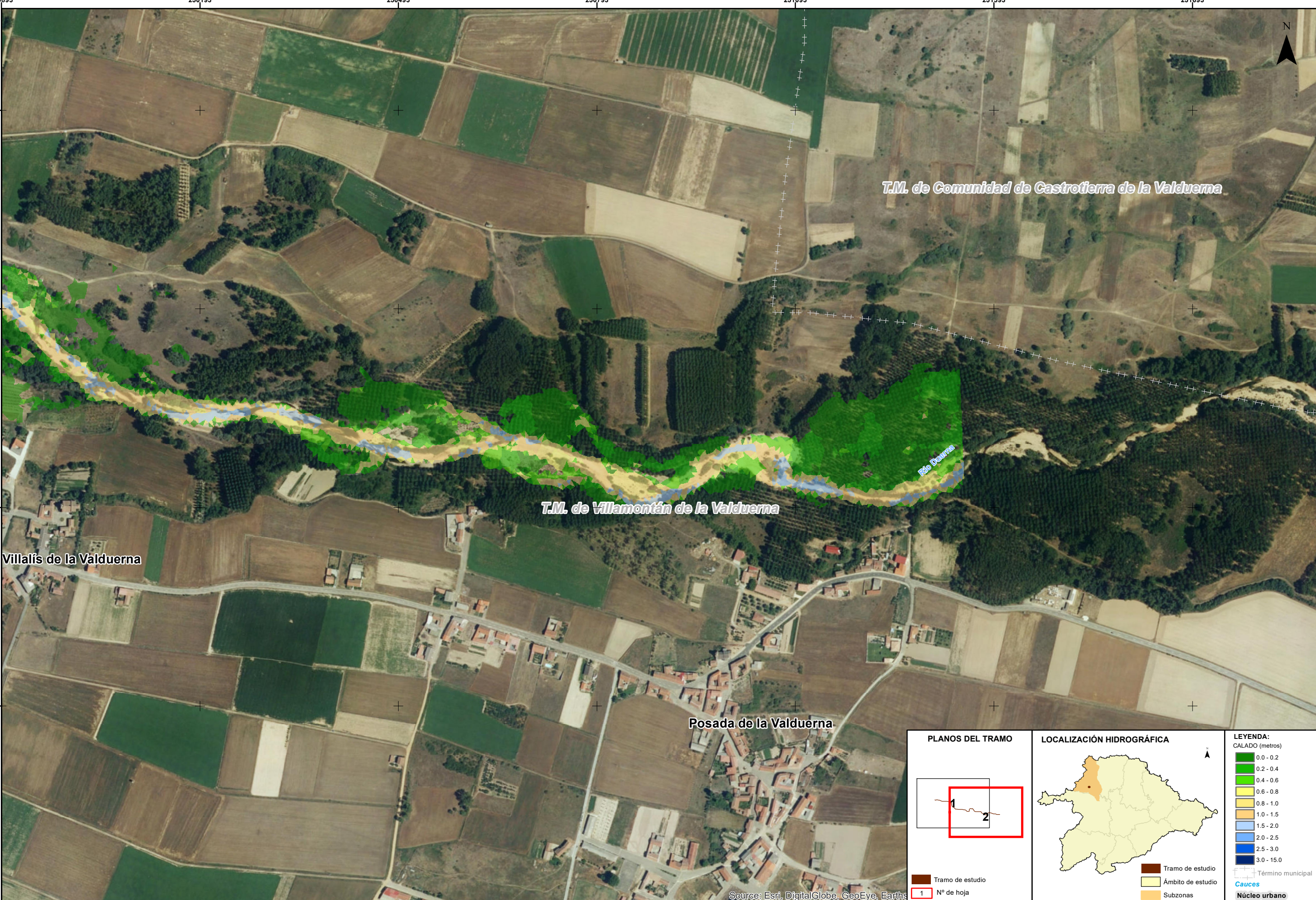
T.M. de Villamontán de la Valduerna

Río Duerna

Villalís de la Valduerna

<p><b>PLANOS DEL TRAMO</b></p> <p>Tramo de estudio</p> <p>1 N° de hoja</p>	<p><b>LOCALIZACIÓN HIDROGRÁFICA</b></p> <p>Tramo de estudio</p> <p>Ámbito de estudio</p> <p>Subzonas</p>	<p><b>LEYENDA:</b></p> <p>CALADO (metros)</p> <ul style="list-style-type: none"> <li>0.0 - 0.2</li> <li>0.2 - 0.4</li> <li>0.4 - 0.6</li> <li>0.6 - 0.8</li> <li>0.8 - 1.0</li> <li>1.0 - 1.5</li> <li>1.5 - 2.0</li> <li>2.0 - 2.5</li> <li>2.5 - 3.0</li> <li>3.0 - 15.0</li> </ul> <p>Término municipal</p> <p>Cauces</p> <p>Núcleo urbano</p>
--	--	---

Source: Esri, DigitalGlobe, GeoEye, Earth\*



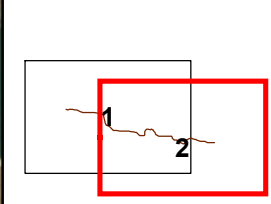
T.M. de Comunidad de Castrotierra de la Valduerna

T.M. de Villamontán de la Valduerna

Villalís de la Valduerna

Posada de la Valduerna

PLANOS DEL TRAMO



Tramo de estudio  
1 N° de hoja

LOCALIZACIÓN HIDROGRÁFICA



Tramo de estudio  
Ámbito de estudio  
Subzonas

LEYENDA:

CALADO (metros)

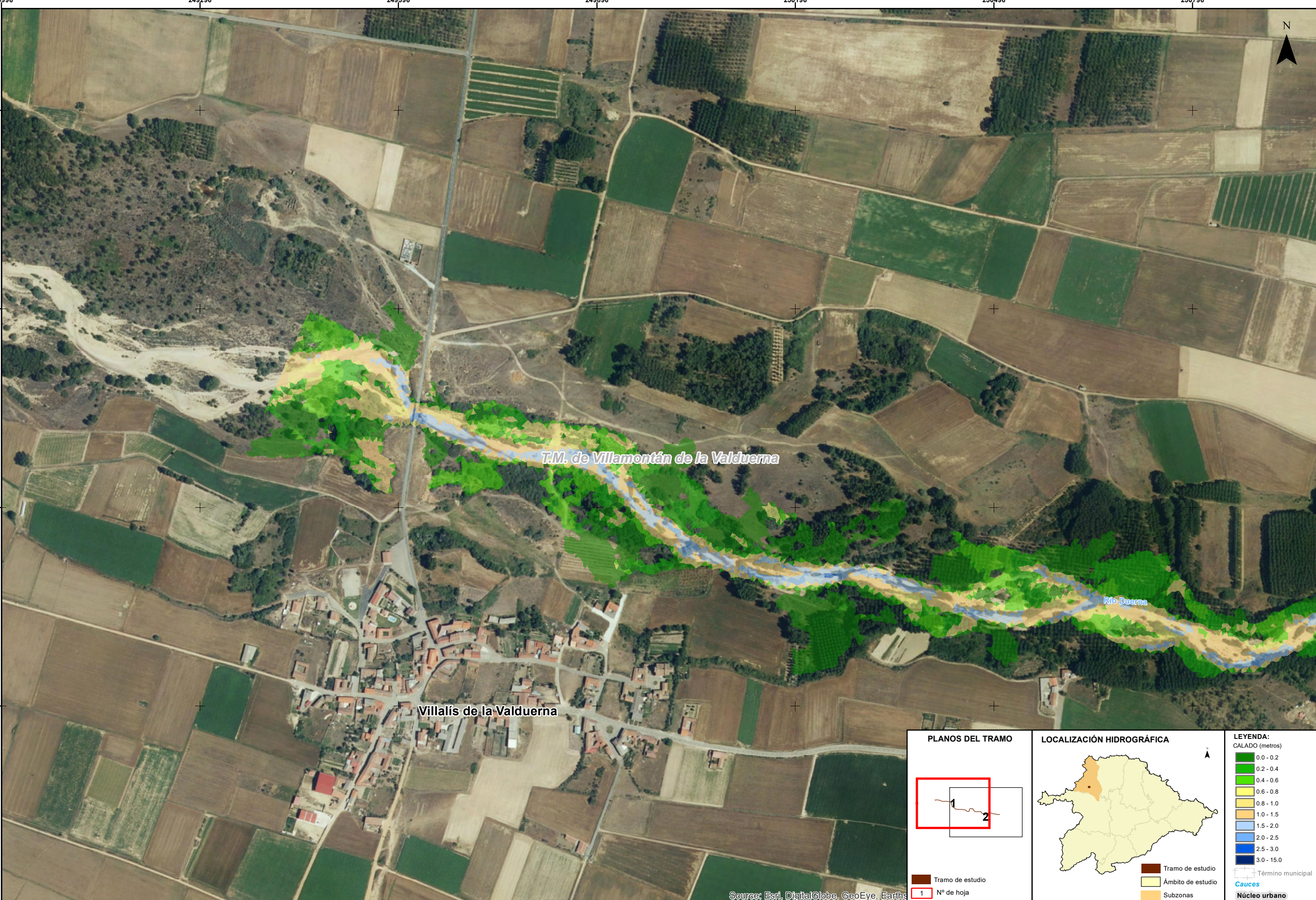
- 0.0 - 0.2
- 0.2 - 0.4
- 0.4 - 0.6
- 0.6 - 0.8
- 0.8 - 1.0
- 1.0 - 1.5
- 1.5 - 2.0
- 2.0 - 2.5
- 2.5 - 3.0
- 3.0 - 15.0

Término municipal

Cauces

Núcleo urbano

Source: Esri, DigitalGlobe, GeoEye, Earth\*



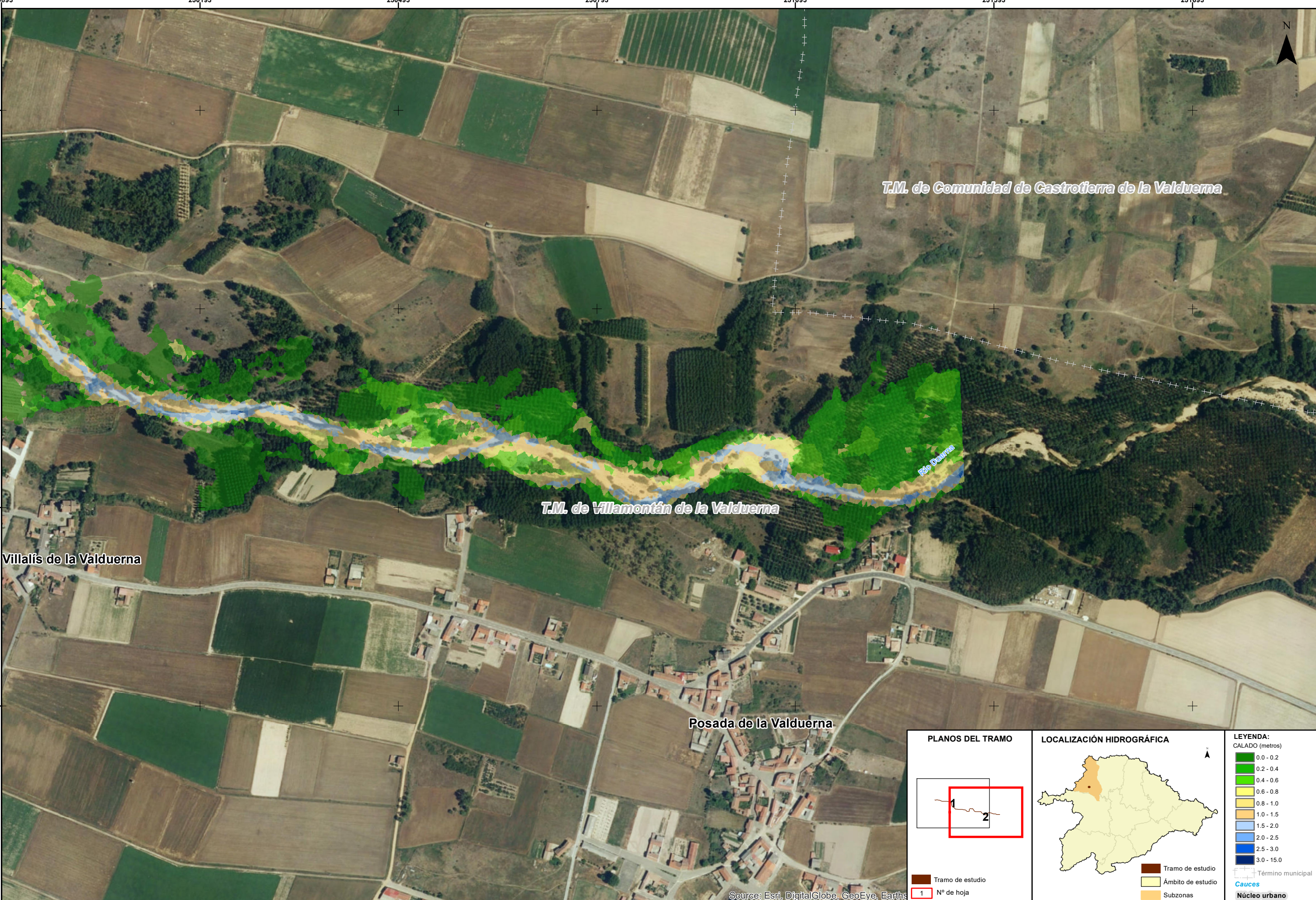
T.M. de Villamontán de la Valduerna

Río Duerna

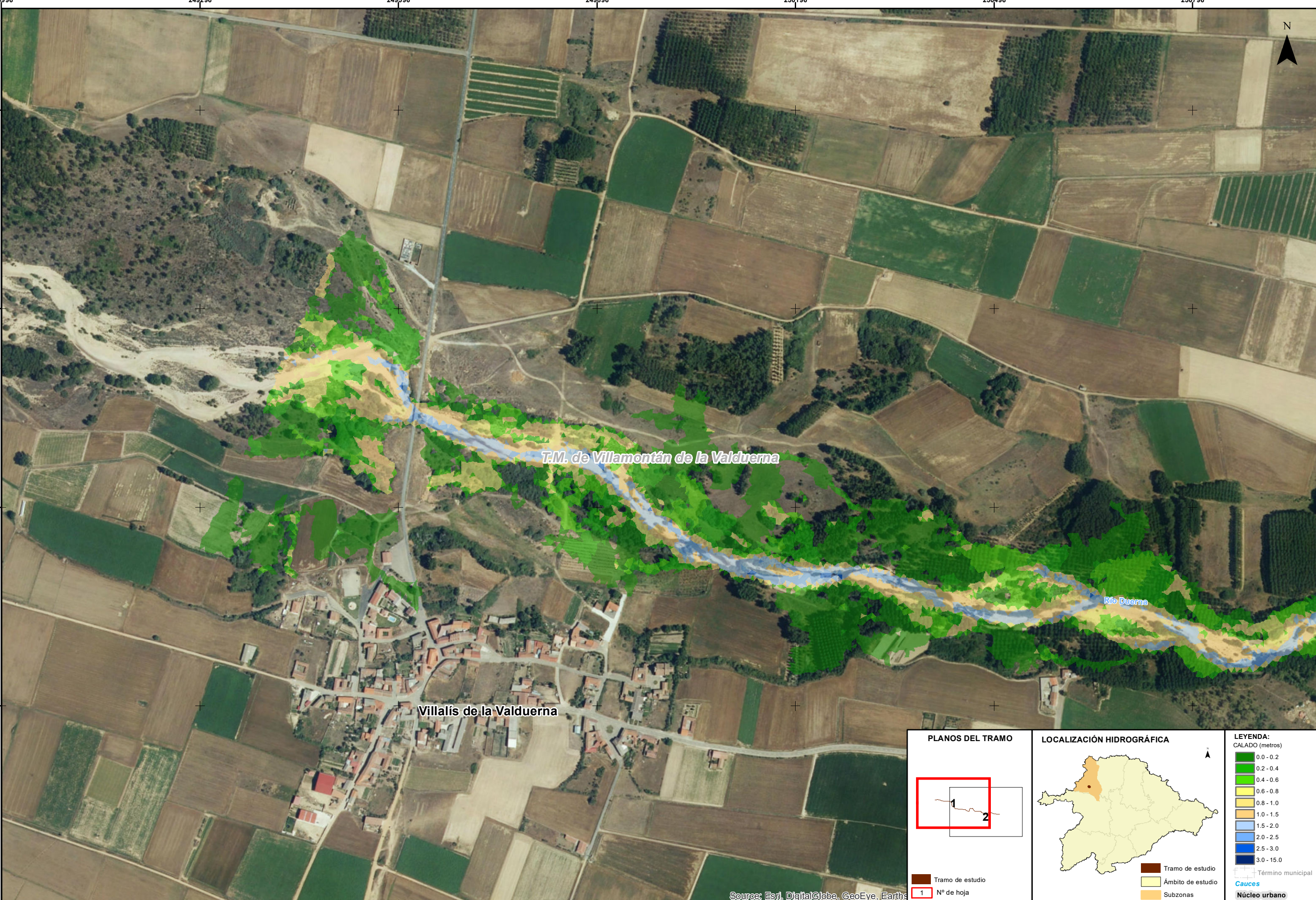
Villalís de la Valduerna

<p><b>PLANOS DEL TRAMO</b></p> <p>Tramo de estudio 1 N° de hoja</p>	<p><b>LOCALIZACIÓN HIDROGRÁFICA</b></p> <p>Tramo de estudio Ámbito de estudio Subzonas</p>	<p><b>LEYENDA:</b> CALADO (metros)</p> <ul style="list-style-type: none"> <li>0.0 - 0.2</li> <li>0.2 - 0.4</li> <li>0.4 - 0.6</li> <li>0.6 - 0.8</li> <li>0.8 - 1.0</li> <li>1.0 - 1.5</li> <li>1.5 - 2.0</li> <li>2.0 - 2.5</li> <li>2.5 - 3.0</li> <li>3.0 - 15.0</li> </ul> <p>— Término municipal Cauces Núcleo urbano</p>
---	--	--

Source: Esri, DigitalGlobe, GeoEye, Earth\*



<p><b>PLANOS DEL TRAMO</b></p> <p>Tramo de estudio</p> <p>1 N° de hoja</p>	<p><b>LOCALIZACIÓN HIDROGRÁFICA</b></p> <p>Tramo de estudio</p> <p>Ámbito de estudio</p> <p>Subzonas</p>	<p><b>LEYENDA:</b></p> <p>CALADO (metros)</p> <ul style="list-style-type: none"> <li>0.0 - 0.2</li> <li>0.2 - 0.4</li> <li>0.4 - 0.6</li> <li>0.6 - 0.8</li> <li>0.8 - 1.0</li> <li>1.0 - 1.5</li> <li>1.5 - 2.0</li> <li>2.0 - 2.5</li> <li>2.5 - 3.0</li> <li>3.0 - 15.0</li> </ul> <p>Término municipal</p> <p>Cauces</p> <p>Núcleo urbano</p>
--	--	---

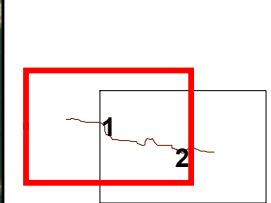


T.M. de Villamontán de la Valduerna

Río Duerna

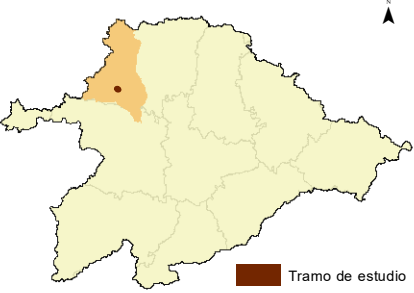
Villalís de la Valduerna

PLANOS DEL TRAMO



Tramo de estudio  
1 N° de hoja

LOCALIZACIÓN HIDROGRÁFICA



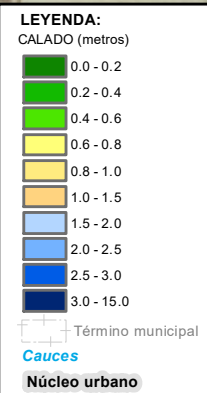
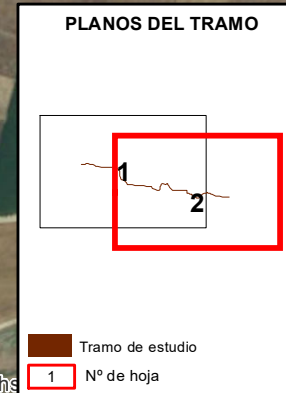
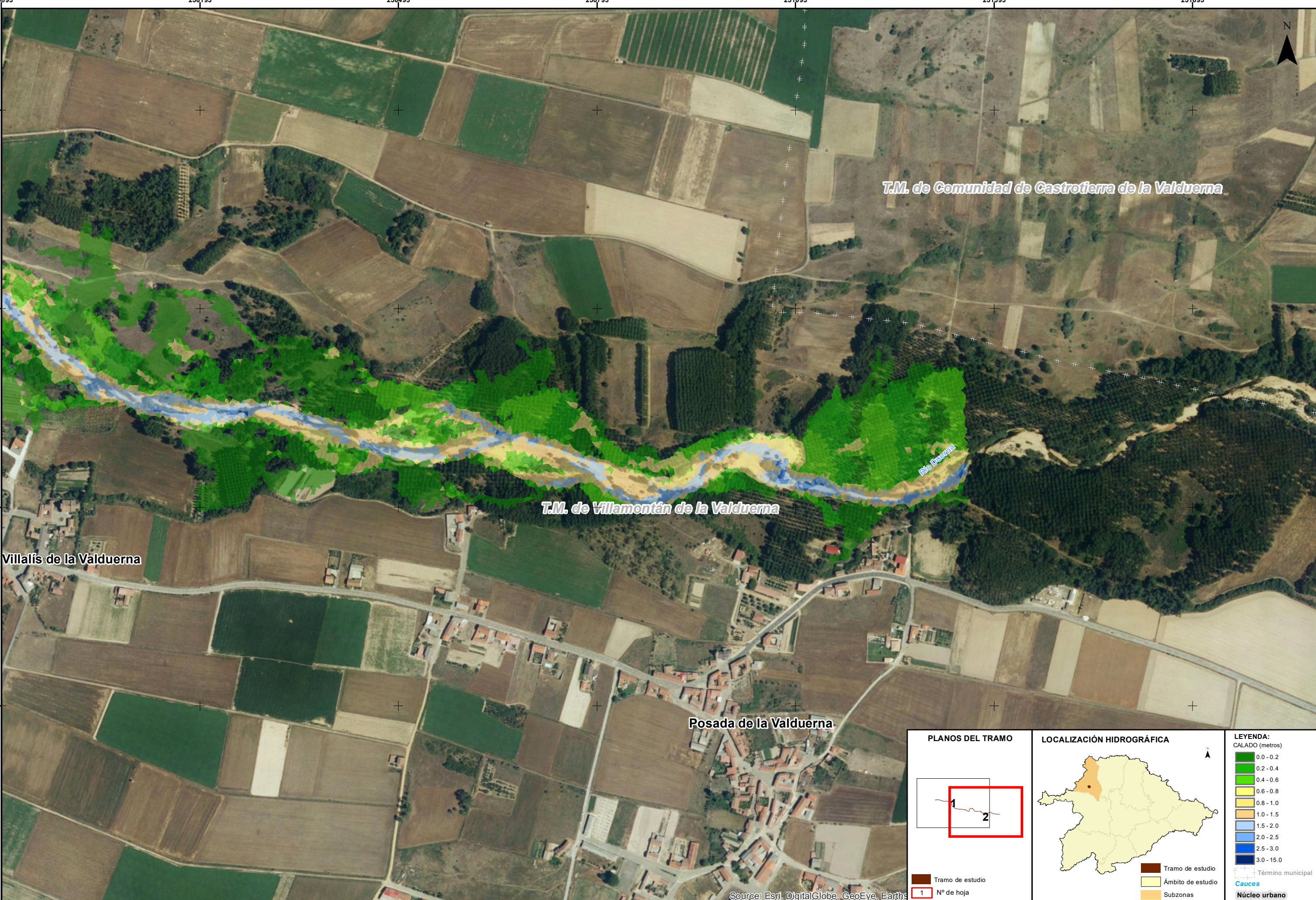
Tramo de estudio  
Ámbito de estudio  
Subzonas

LEYENDA:  
CALADO (metros)

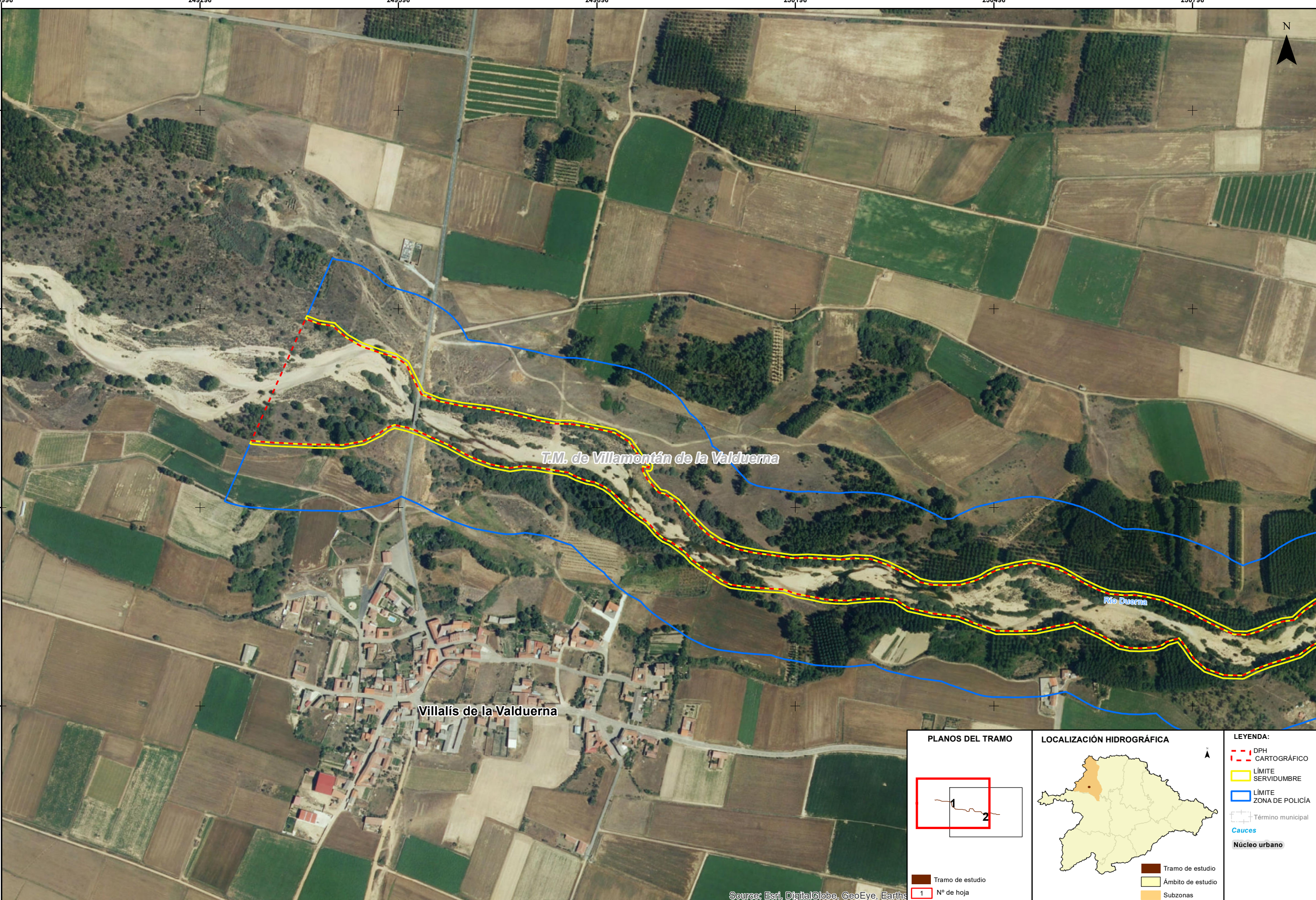
0.0 - 0.2
0.2 - 0.4
0.4 - 0.6
0.6 - 0.8
0.8 - 1.0
1.0 - 1.5
1.5 - 2.0
2.0 - 2.5
2.5 - 3.0
3.0 - 15.0

Término municipal  
 Núcleo urbano  
 Canales

Source: Esri, DigitalGlobe, GeoEye, Earth\*

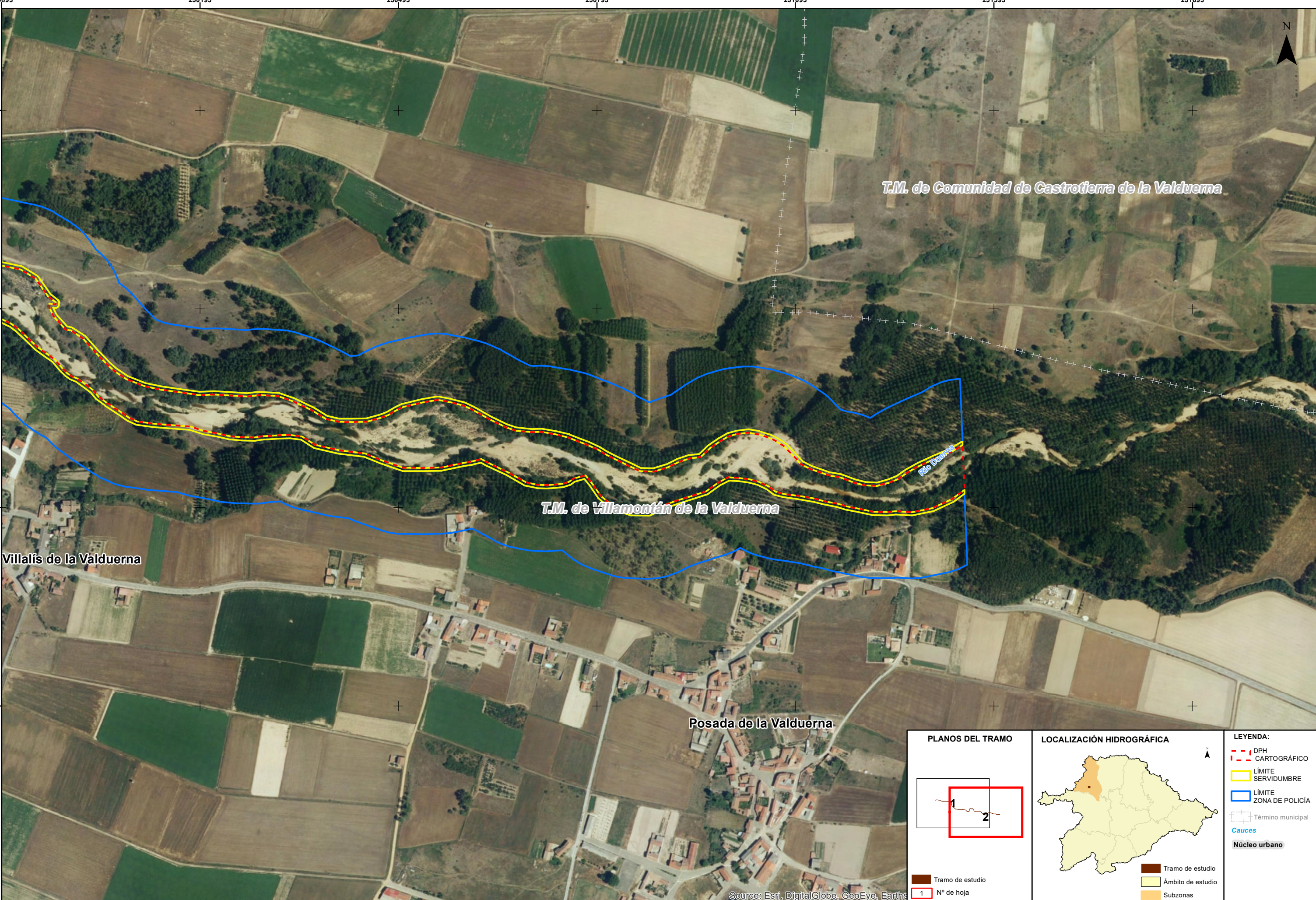




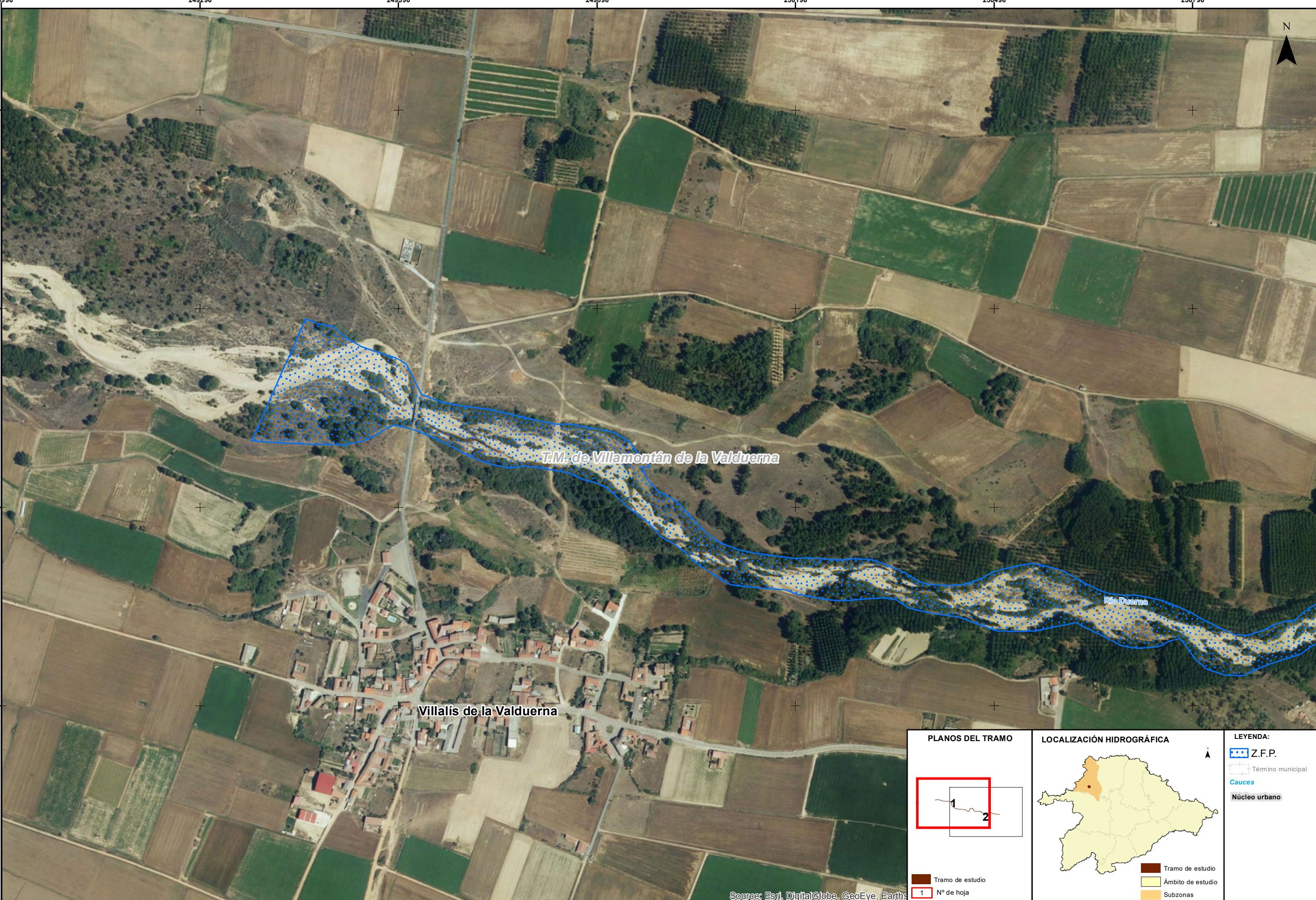


<p><b>PLANOS DEL TRAMO</b></p>	<p><b>LOCALIZACIÓN HIDROGRÁFICA</b></p>	<p><b>LEYENDA:</b></p> <ul style="list-style-type: none"> <li><span style="color: red; font-weight: bold;">- - -</span> DPH CARTOGRÁFICO</li> <li><span style="border: 1px solid yellow; display: inline-block; width: 10px; height: 10px;"></span> LÍMITE SERVIDUMBRE</li> <li><span style="border: 1px solid blue; display: inline-block; width: 10px; height: 10px;"></span> LÍMITE ZONA DE POLICÍA</li> <li><span style="border: 1px dashed gray; display: inline-block; width: 10px; height: 10px;"></span> Término municipal</li> <li><span style="color: blue;">Cauces</span></li> <li><span style="background-color: gray; border: 1px solid gray; display: inline-block; width: 10px; height: 10px;"></span> Núcleo urbano</li> </ul>
<p>Tramo de estudio</p> <p>1 N° de hoja</p>		<p>Tramo de estudio</p> <p>Ámbito de estudio</p> <p>Subzonas</p>

Source: Esri, DigitalGlobe, GeoEye, Earth\*

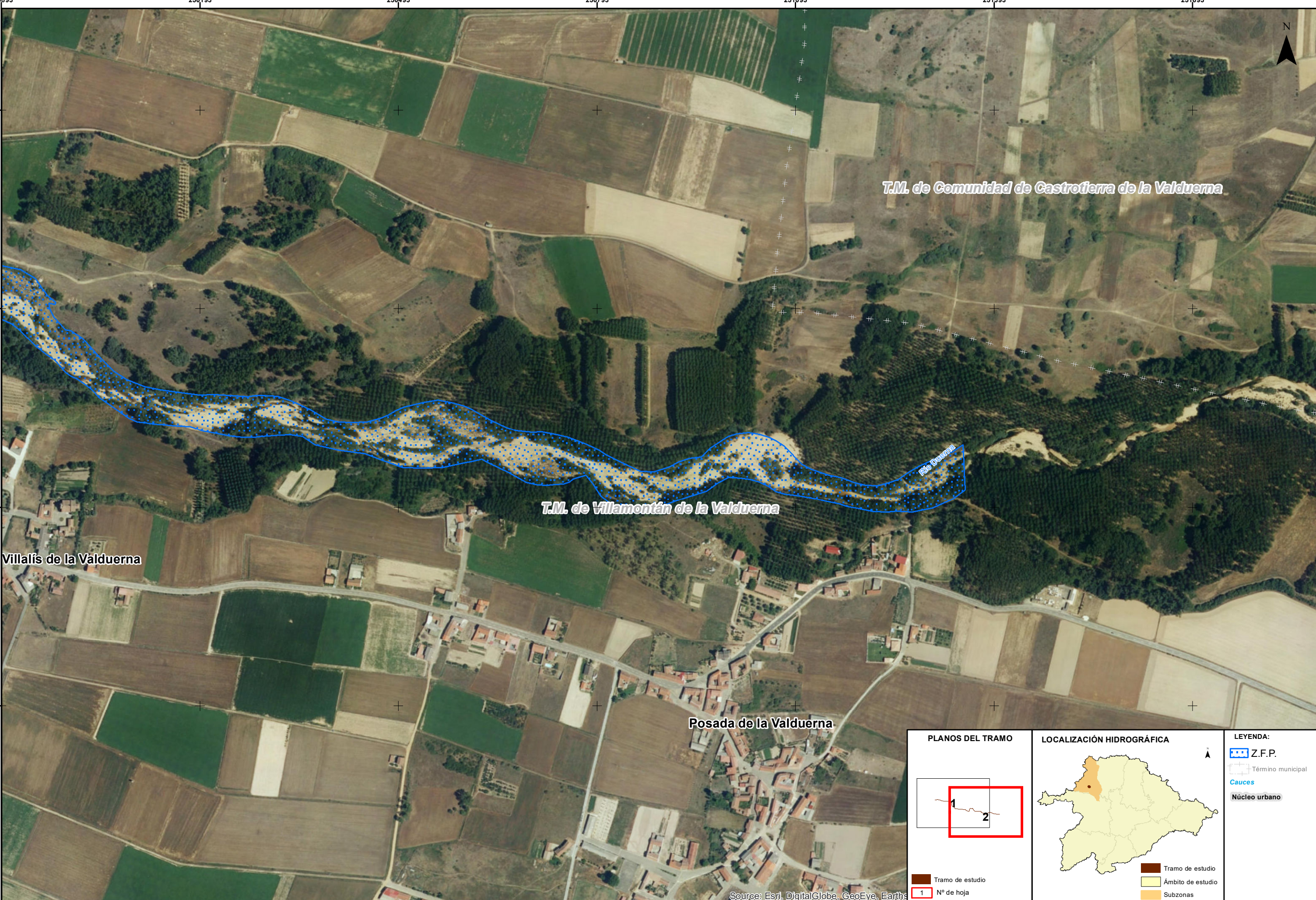


<p><b>PLANOS DEL TRAMO</b></p> <p>Tramo de estudio 1 N° de hoja</p>	<p><b>LOCALIZACIÓN HIDROGRÁFICA</b></p> <p>Tramo de estudio Ámbito de estudio Subzonas</p>	<p><b>LEYENDA:</b></p> <ul style="list-style-type: none"> <li>DPH CARTOGRÁFICO</li> <li>LÍMITE SERVIDUMBRE</li> <li>LÍMITE ZONA DE POLICÍA</li> <li>Término municipal</li> <li>Cauces</li> <li>Núcleo urbano</li> </ul>
---	--	---



<p><b>PLANOS DEL TRAMO</b></p> <p>Tramo de estudio 1 N° de hoja</p>	<p><b>LOCALIZACIÓN HIDROGRÁFICA</b></p> <p>Tramo de estudio Ámbito de estudio Subzonas</p>	<p><b>LEYENDA:</b></p> <p> Z.F.P.   Término municipal   Cauces   Núcleo urbano</p>
---	--	--

Source: Esri, DigitalGlobe, GeoEye, Earth\*



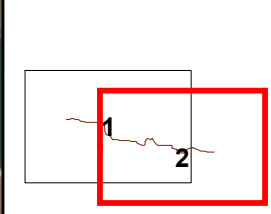
T.M. de Comunidad de Castrotierra de la Valduerna

T.M. de Villamontán de la Valduerna

Villalís de la Valduerna

Posada de la Valduerna

PLANOS DEL TRAMO



Tramo de estudio  
1 N° de hoja

LOCALIZACIÓN HIDROGRÁFICA

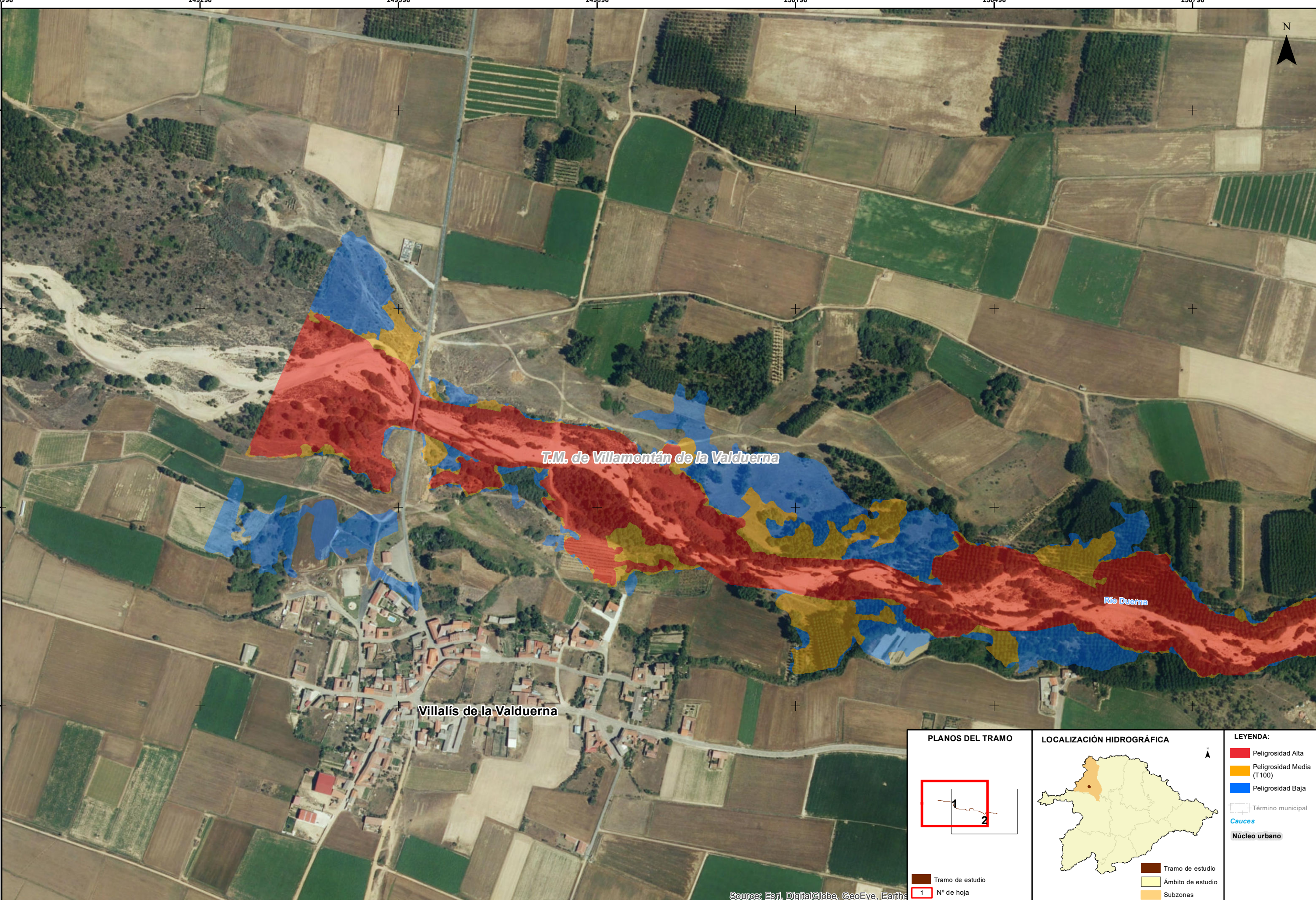


Tramo de estudio  
Ámbito de estudio  
Subzonas

LEYENDA:

- Z.F.P.
- Término municipal
- Cauces
- Núcleo urbano

Source: Esri, DigitalGlobe, GeoEye, Earth\*

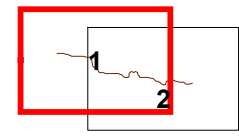


T.M. de Villamontán de la Valduerna

Río Duerna

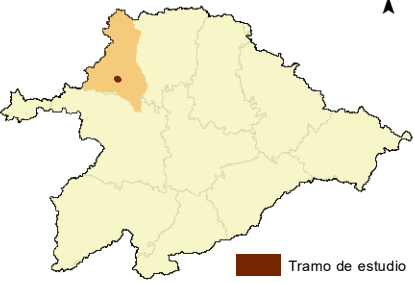
Villalís de la Valduerna

PLANOS DEL TRAMO



Tramo de estudio  
1 N° de hoja

LOCALIZACIÓN HIDROGRÁFICA

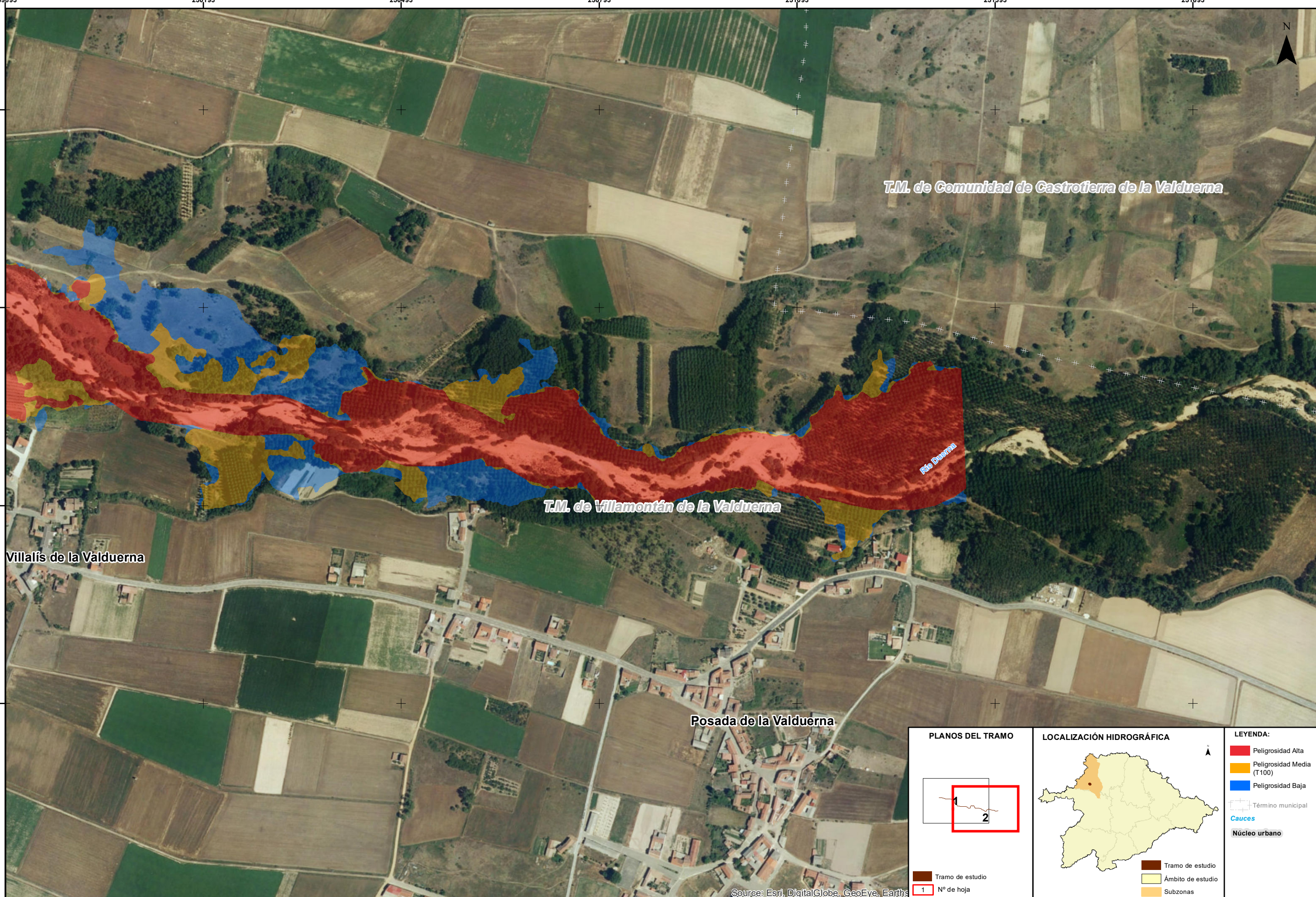


Tramo de estudio  
Ámbito de estudio  
Subzonas

LEYENDA:

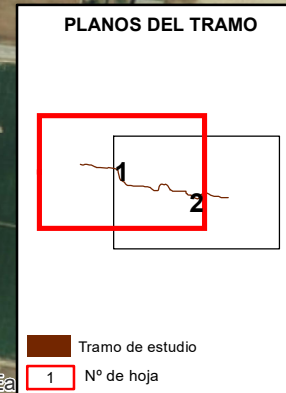
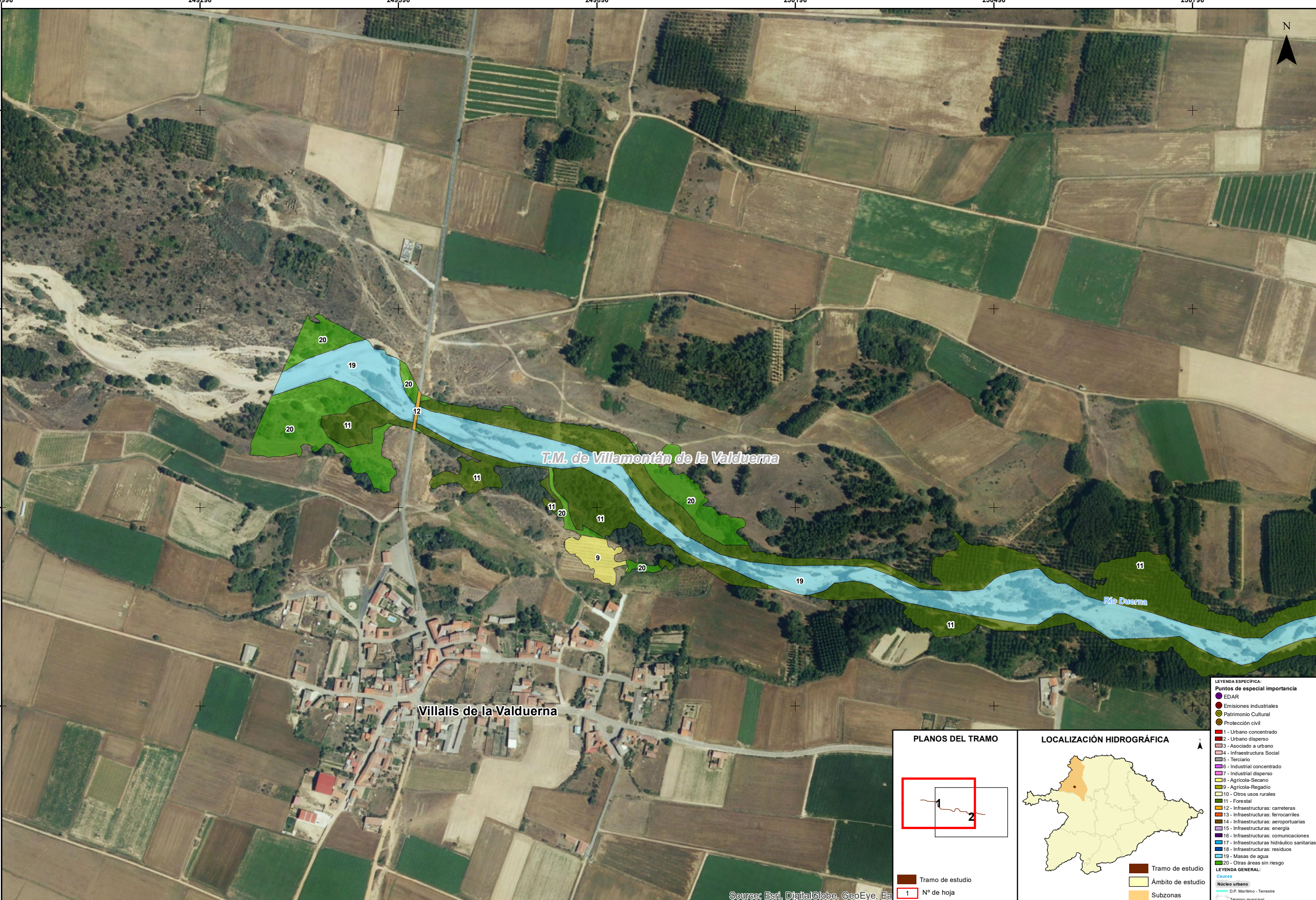
- Peligrosidad Alta
- Peligrosidad Media (T100)
- Peligrosidad Baja
- Término municipal
- Cauces
- Núcleo urbano

Source: Esri, DigitalGlobe, GeoEye, Earth\*



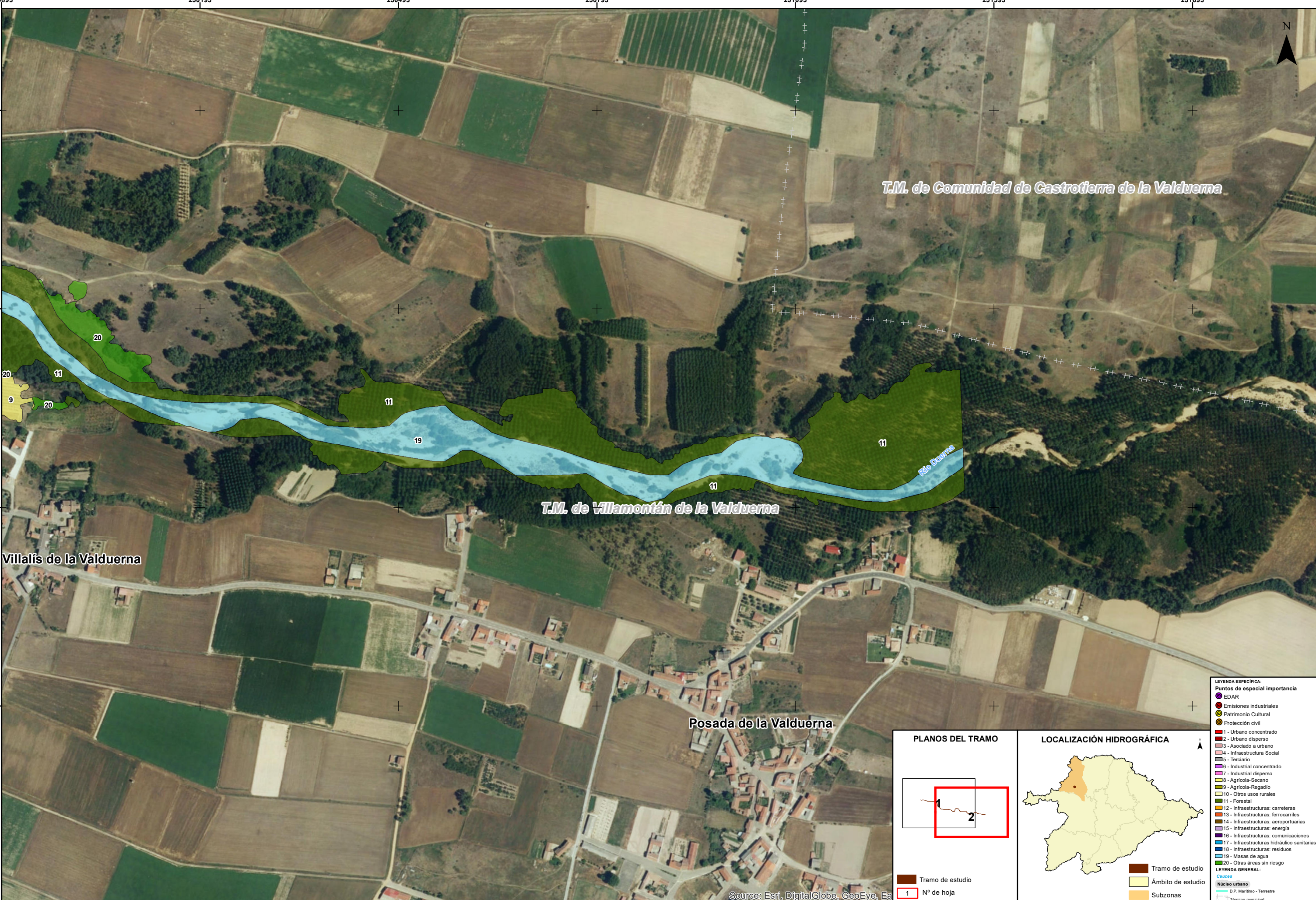
<p><b>PLANOS DEL TRAMO</b></p> <p>Tramo de estudio Ámbito de estudio Subzonas</p>	<p><b>LOCALIZACIÓN HIDROGRÁFICA</b></p> <p>Tramo de estudio Ámbito de estudio Subzonas</p>	<p><b>LEYENDA:</b></p> <ul style="list-style-type: none"> <li><span style="display: inline-block; width: 15px; height: 10px; background-color: red; margin-right: 5px;"></span> Peligrosidad Alta</li> <li><span style="display: inline-block; width: 15px; height: 10px; background-color: yellow; margin-right: 5px;"></span> Peligrosidad Media (T100)</li> <li><span style="display: inline-block; width: 15px; height: 10px; background-color: blue; margin-right: 5px;"></span> Peligrosidad Baja</li> <li><span style="display: inline-block; border-bottom: 1px dashed gray; width: 20px; margin-right: 5px;"></span> Término municipal</li> <li><span style="display: inline-block; width: 15px; height: 10px; background-color: lightblue; margin-right: 5px;"></span> Cauces</li> <li><span style="display: inline-block; width: 15px; height: 10px; background-color: gray; margin-right: 5px;"></span> Núcleo urbano</li> </ul>
---	--	--

Source: Esri, DigitalGlobe, GeoEye, Earth\*



- LEYENDA ESPECÍFICA:**
- Puntos de especial importancia
  - EDAR
  - Emisiones industriales
  - Patrimonio Cultural
  - Protección civil
  - 1 - Urbano concentrado
  - 2 - Urbano disperso
  - 3 - Asociado a urbano
  - 4 - Infraestructura Social
  - 5 - Terciario
  - 6 - Industrial concentrado
  - 7 - Industrial disperso
  - 8 - Agrícola-Secano
  - 9 - Agrícola-Regadío
  - 10 - Otros usos rurales
  - 11 - Forestal
  - 12 - Infraestructuras: carreteras
  - 13 - Infraestructuras: ferrocarriles
  - 14 - Infraestructuras: aeroportuarias
  - 15 - Infraestructuras: energía
  - 16 - Infraestructuras: comunicaciones
  - 17 - Infraestructuras: hidráulico sanitarias
  - 18 - Infraestructuras: residuos
  - 19 - Masas de agua
  - 20 - Otras áreas sin riesgo
- LEYENDA GENERAL:**
- Núcleo urbano
  - D.P. Marítimo - Terrestre
  - Término municipal

Source: Esri, DigitalGlobe, GeoEye, Ea



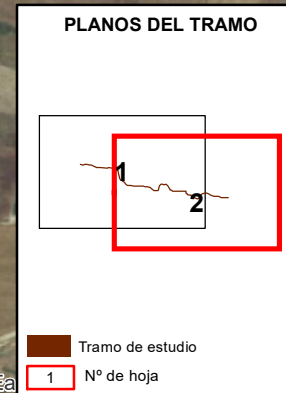
4688430  
4688730  
4689030  
4689330  
4689630

**LEYENDA ESPECÍFICA:**

- Puntos de especial importancia
- EDAR
- Emisiones industriales
- Patrimonio Cultural
- Protección civil
- 1 - Urbano concentrado
- 2 - Urbano disperso
- 3 - Asociado a urbano
- 4 - Infraestructura Social
- 5 - Terciario
- 6 - Industrial concentrado
- 7 - Industrial disperso
- 8 - Agrícola-Secano
- 9 - Agrícola-Regadío
- 10 - Otros usos rurales
- 11 - Forestal
- 12 - Infraestructuras: carreteras
- 13 - Infraestructuras: ferrocarriles
- 14 - Infraestructuras: aeroportuarias
- 15 - Infraestructuras: energía
- 16 - Infraestructuras: comunicaciones
- 17 - Infraestructuras: residuos
- 18 - Infraestructuras: residuos
- 19 - Masas de agua
- 20 - Otras áreas sin riesgo

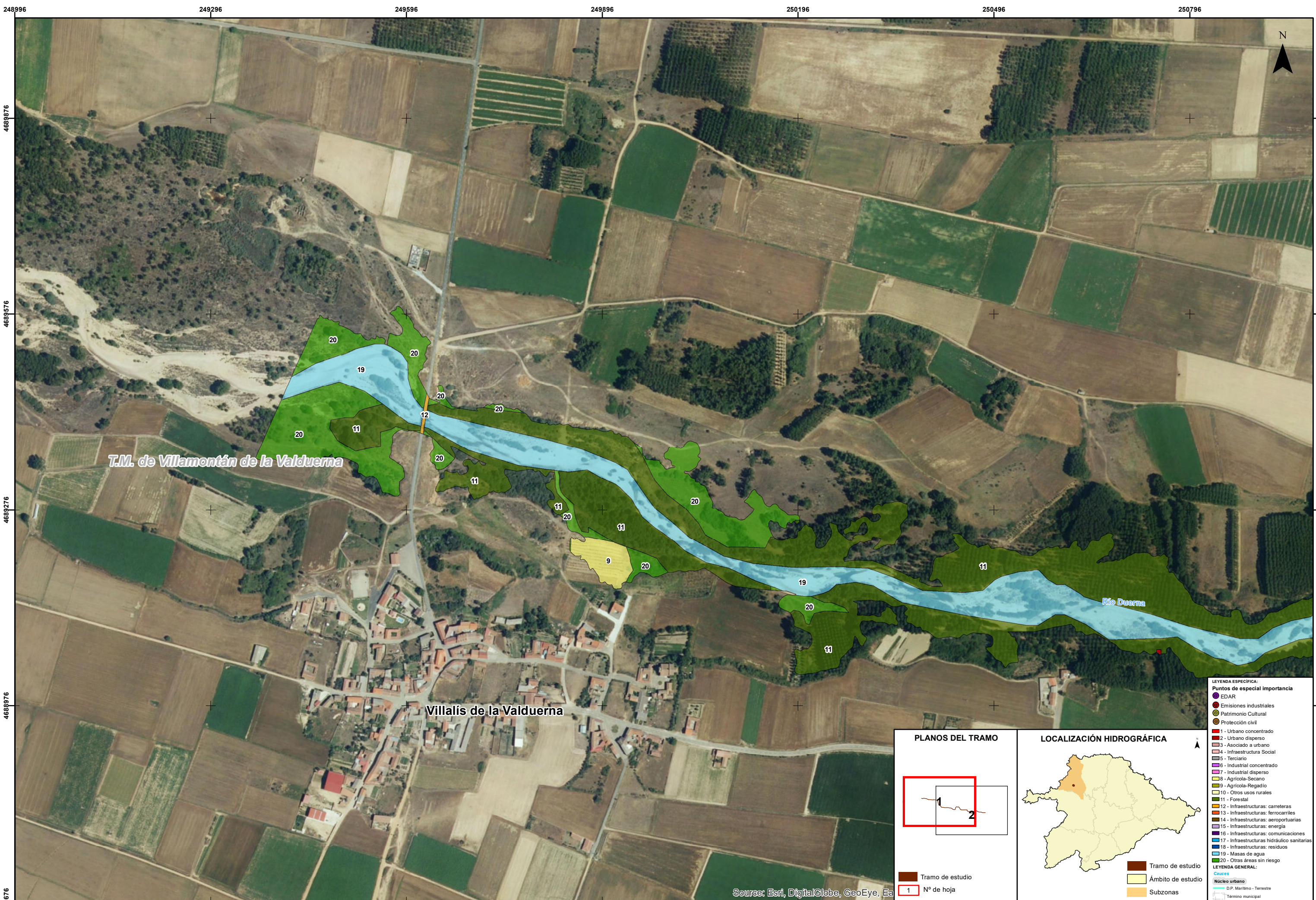
**LEYENDA GENERAL:**

- Núcleo urbano
- D.P. Marítimo - Terrestre
- Término municipal

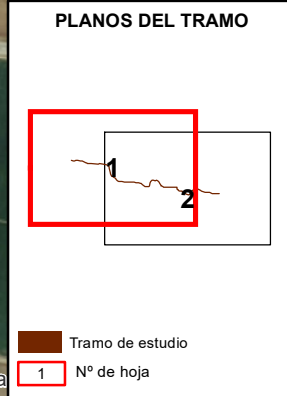


Source: Esri, DigitalGlobe, GeoEye, Ea

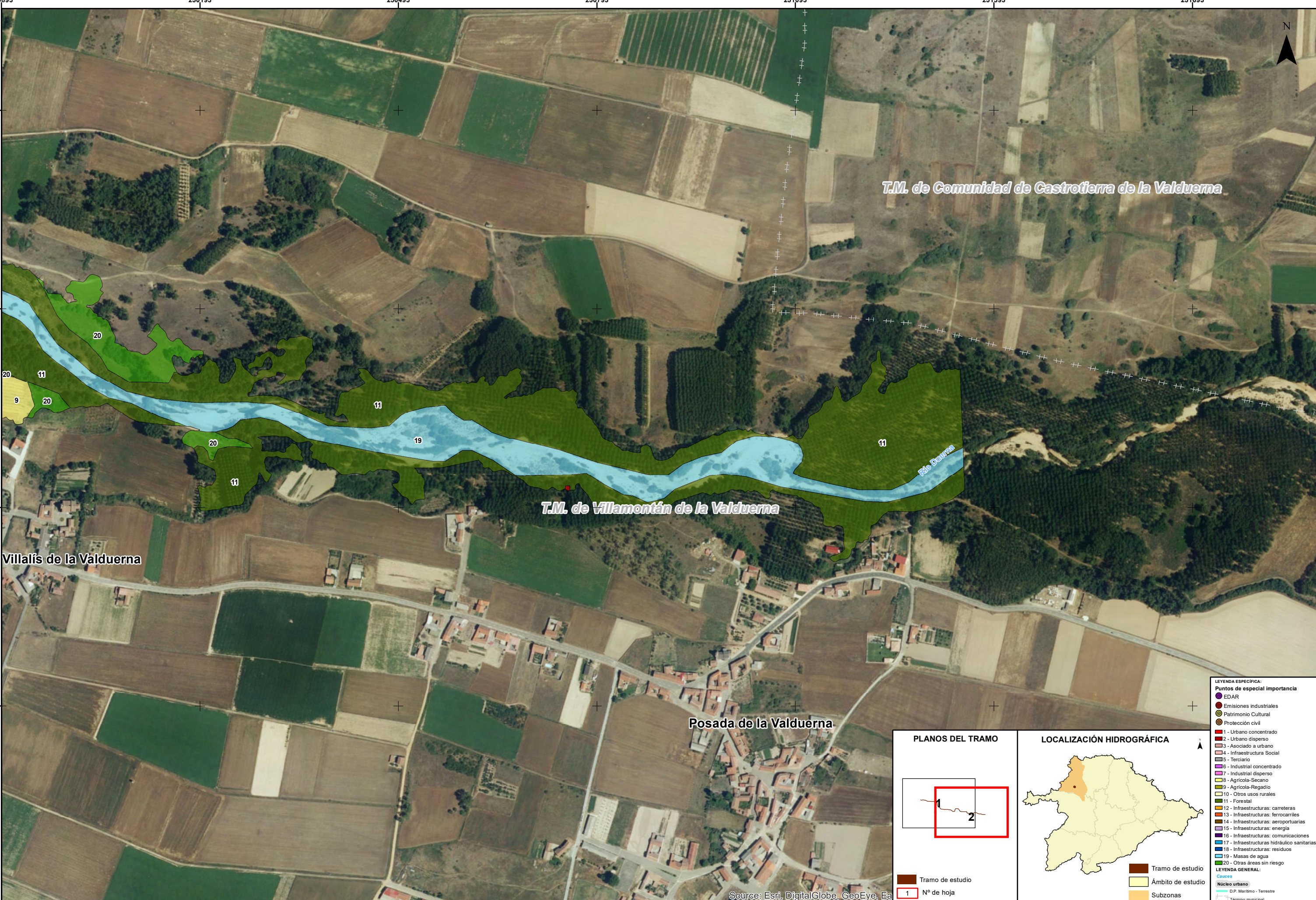




- LEYENDA ESPECÍFICA:**
- Puntos de especial importancia
  - EDAR
  - Emisiones industriales
  - Patrimonio Cultural
  - Protección civil
  - 1 - Urbano concentrado
  - 2 - Urbano disperso
  - 3 - Asociado a urbano
  - 4 - Infraestructura Social
  - 5 - Terciario
  - 6 - Industrial concentrado
  - 7 - Industrial disperso
  - 8 - Agrícola-Secano
  - 9 - Agrícola-Regadío
  - 10 - Otros usos rurales
  - 11 - Forestal
  - 12 - Infraestructuras: carreteras
  - 13 - Infraestructuras: ferrocarriles
  - 14 - Infraestructuras: aeroportuarias
  - 15 - Infraestructuras: energía
  - 16 - Infraestructuras: comunicaciones
  - 17 - Infraestructuras: hidráulico sanitarias
  - 18 - Infraestructuras: residuos
  - 19 - Masas de agua
  - 20 - Otras áreas sin riesgo
- LEYENDA GENERAL:**
- Núcleo urbano
  - D.P. Marítimo - Terrestre
  - Término municipal



Source: Esri, DigitalGlobe, GeoEye, Ea



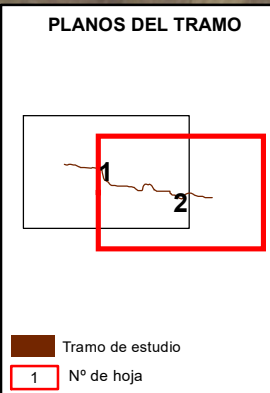
T.M. de Comunidad de Castrotierra de la Valduerna

T.M. de Villamontán de la Valduerna

Villalís de la Valduerna

Posada de la Valduerna

Source: Esri, DigitalGlobe, GeoEye, Ea

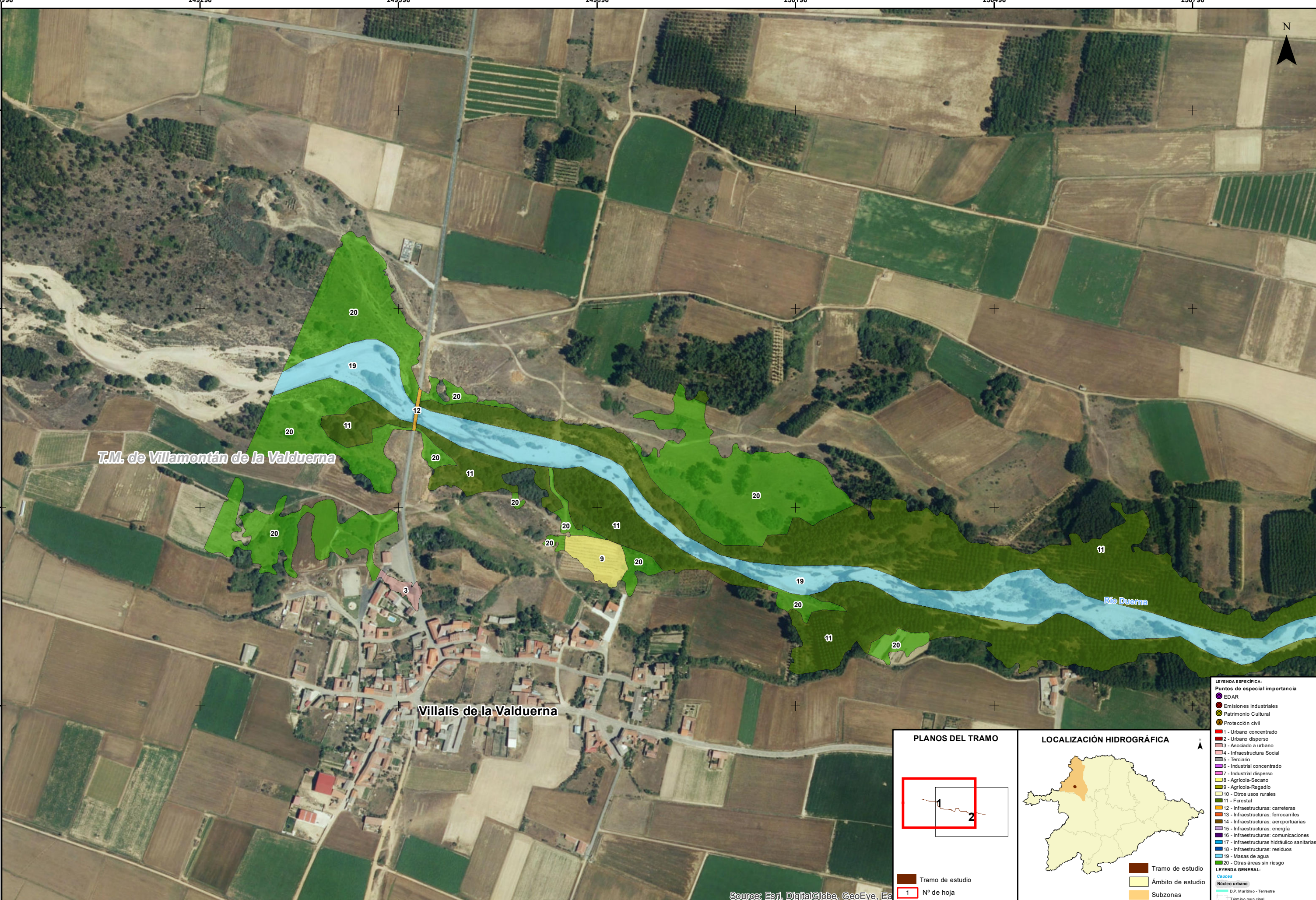


**LEYENDA ESPECÍFICA:**

- Puntos de especial importancia
- EDAR
- Emisiones industriales
- Patrimonio Cultural
- Protección civil
- 1 - Urbano concentrado
- 2 - Urbano disperso
- 3 - Asociado a urbano
- 4 - Infraestructura Social
- 5 - Terciario
- 6 - Industrial concentrado
- 7 - Industrial disperso
- 8 - Agrícola-Secano
- 9 - Agrícola-Regadío
- 10 - Otros usos rurales
- 11 - Forestal
- 12 - Infraestructuras: carreteras
- 13 - Infraestructuras: ferrocarriles
- 14 - Infraestructuras: aeroportuarias
- 15 - Infraestructuras: energía
- 16 - Infraestructuras: comunicaciones
- 17 - Infraestructuras: residuos
- 18 - Infraestructuras: residuos
- 19 - Masas de agua
- 20 - Otras áreas sin riesgo

**LEYENDA GENERAL:**

- Núcleo urbano
- D.P. Marítimo - Terrestre
- Término municipal

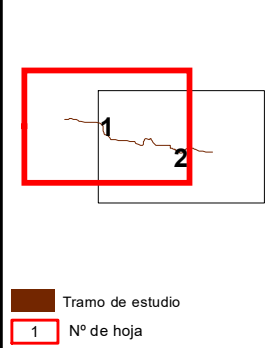


T.M. de Villamontán de la Valduerna

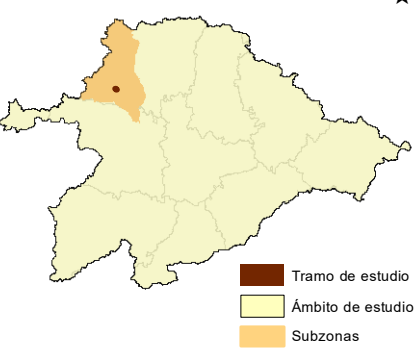
Villalís de la Valduerna

Río Duerna

**PLANOS DEL TRAMO**

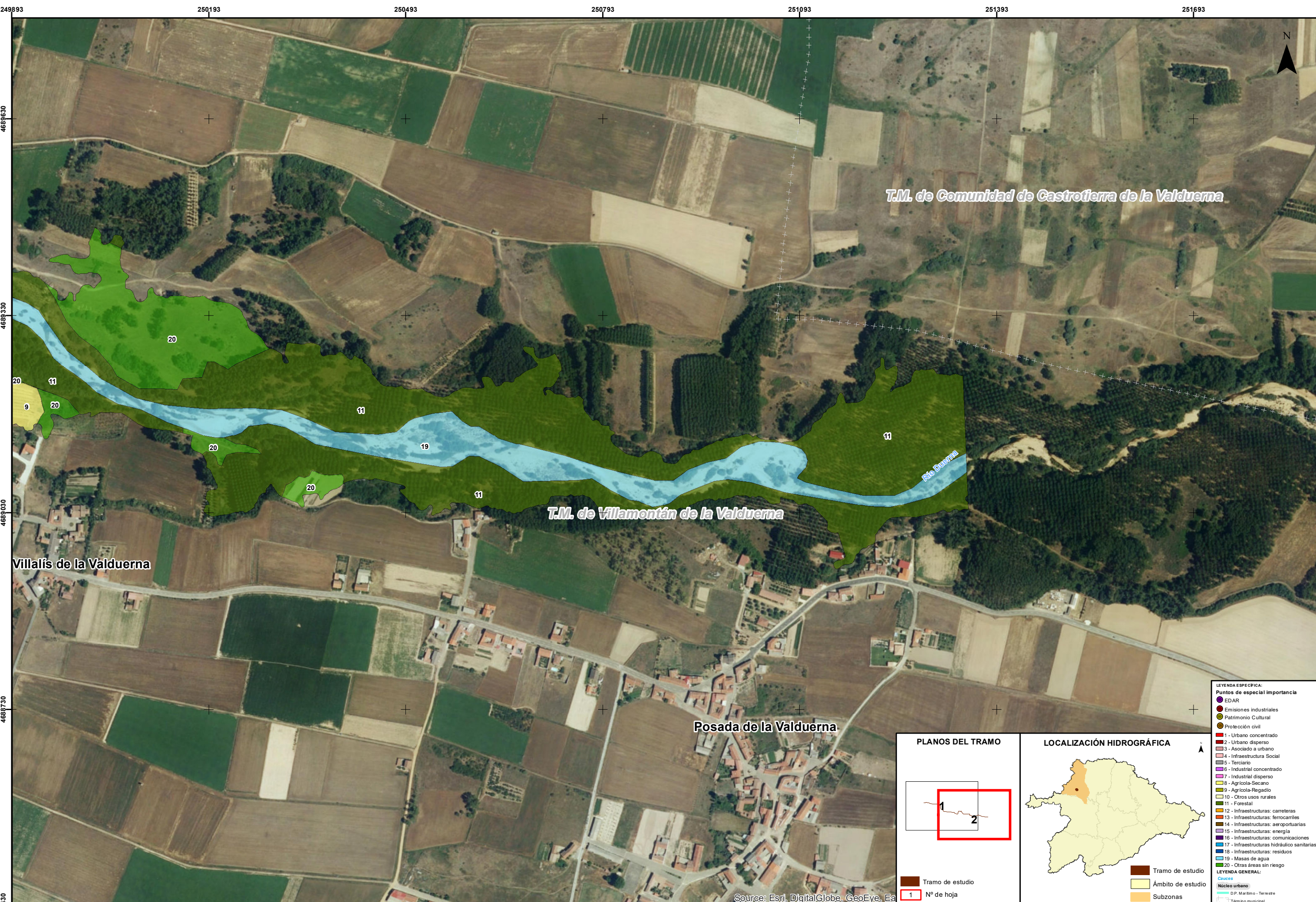


**LOCALIZACIÓN HIDROGRÁFICA**



- LEYENDA ESPECÍFICA:**
- Puntos de especial importancia
  - EDAR
  - Emisiones industriales
  - Patrimonio Cultural
  - Protección civil
  - 1 - Urbano concentrado
  - 2 - Urbano disperso
  - 3 - Asociado a urbano
  - 4 - Infraestructura Social
  - 5 - Terciario
  - 6 - Industrial concentrado
  - 7 - Industrial disperso
  - 8 - Agrícola-Secano
  - 9 - Agrícola-Regadío
  - 10 - Otros usos rurales
  - 11 - Forestal
  - 12 - Infraestructuras: carreteras
  - 13 - Infraestructuras: ferrocarriles
  - 14 - Infraestructuras: aeroportuarias
  - 15 - Infraestructuras: energía
  - 16 - Infraestructuras: comunicaciones
  - 17 - Infraestructuras: hidráulico sanitarias
  - 18 - Infraestructuras: residuos
  - 19 - Masas de agua
  - 20 - Otras áreas sin riesgo
- LEYENDA GENERAL:**
- Núcleo urbano
  - D.P. Marítimo - Terrestre
  - Término municipal

Source: Esri, DigitalGlobe, GeoEye, Ea



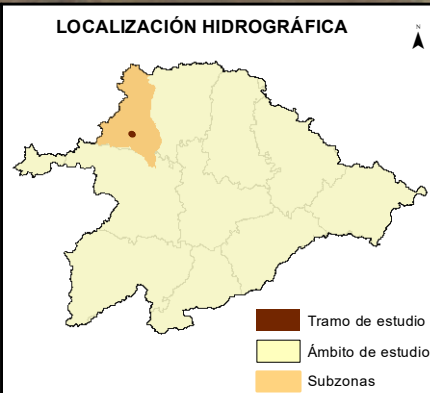
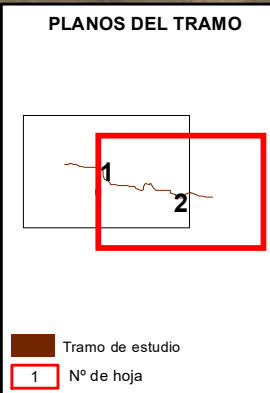
Villalís de la Valduerna

T.M. de Villamontán de la Valduerna

T.M. de Comunidad de Castrotierra de la Valduerna

Posada de la Valduerna

Source: Esri, DigitalGlobe, GeoEye, Ea



**LEYENDA ESPECÍFICA:**

- Puntos de especial importancia
- EDAR
- Emisiones industriales
- Patrimonio Cultural
- Protección civil
- 1 - Urbano concentrado
- 2 - Urbano disperso
- 3 - Asociado a urbano
- 4 - Infraestructura Social
- 5 - Terciario
- 6 - Industrial concentrado
- 7 - Industrial disperso
- 8 - Agrícola-Secano
- 9 - Agrícola-Regadío
- 10 - Otros usos rurales
- 11 - Forestal
- 12 - Infraestructuras: carreteras
- 13 - Infraestructuras: ferrocarriles
- 14 - Infraestructuras: aeroportuarias
- 15 - Infraestructuras: energía
- 16 - Infraestructuras: comunicaciones
- 17 - Infraestructuras: hidráulico sanitarias
- 18 - Infraestructuras: residuos
- 19 - Masas de agua
- 20 - Otras áreas sin riesgo

**LEYENDA GENERAL:**

- Núcleo urbano
- D.P. Marítimo - Terrestre
- Término municipal