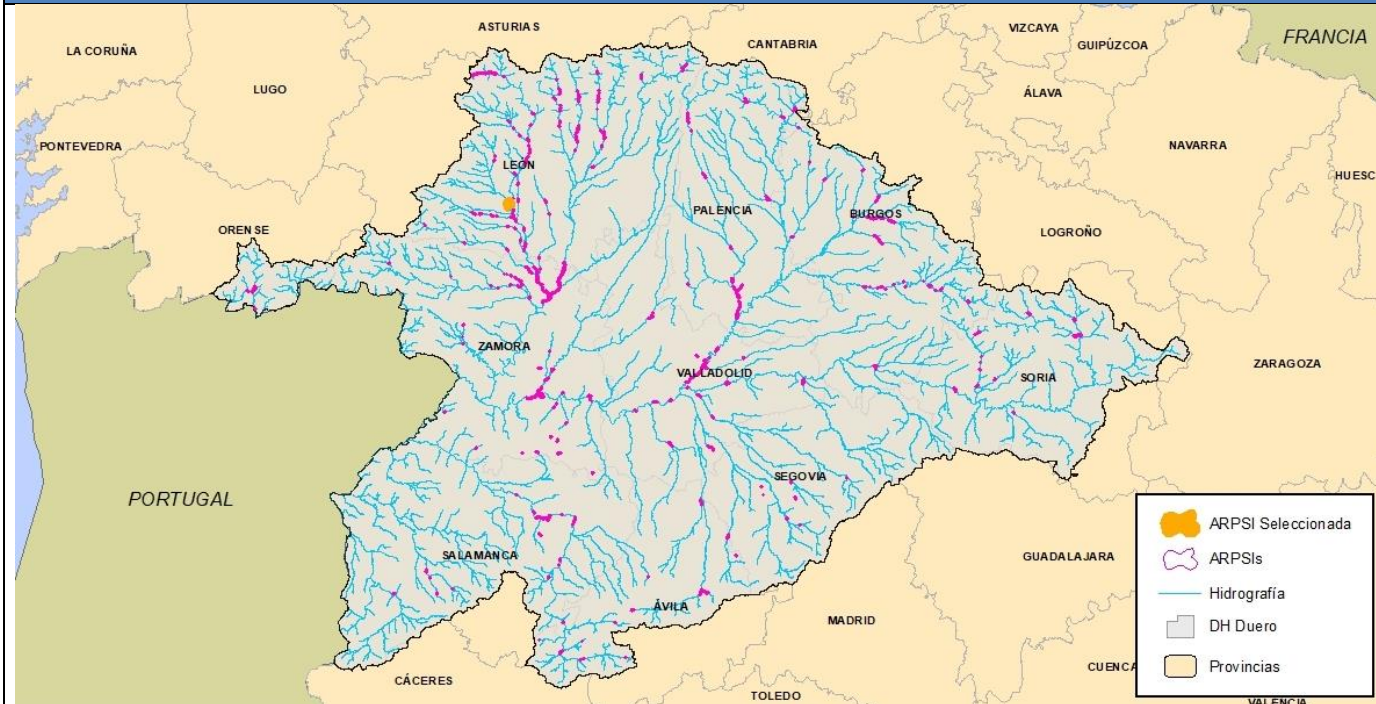


ARPSI _ SUBTRAMO: ES020/0005_03-1800042-02

PLANO DE LOCALIZACIÓN



DATOS DE LOCALIZACIÓN

Demarcación:	D.H. Duero
Subcuenca:	Órbigo
Cauce/s:	Tuerto
Núcleo/s afectado/s:	Santa María de la Isla
Municipio/s:	Santa María de la Isla
Provincia	León
Comunidad Autónoma:	Castilla y León

HIDROLOGÍA

Caudales obtenidos mediante el empleo de la aplicación informática "HEC-HMS", que permite la modelización del hidrograma producido en el punto de estudio en función de los distintos períodos de retorno

CAUCE	ALTA PROB.	MEDIA PROB. (T100)	BAJA PROB.
Inicio tramo Tuerto	153	334,5	500,8
Final tramo Tuerto	153	334,5	500,8

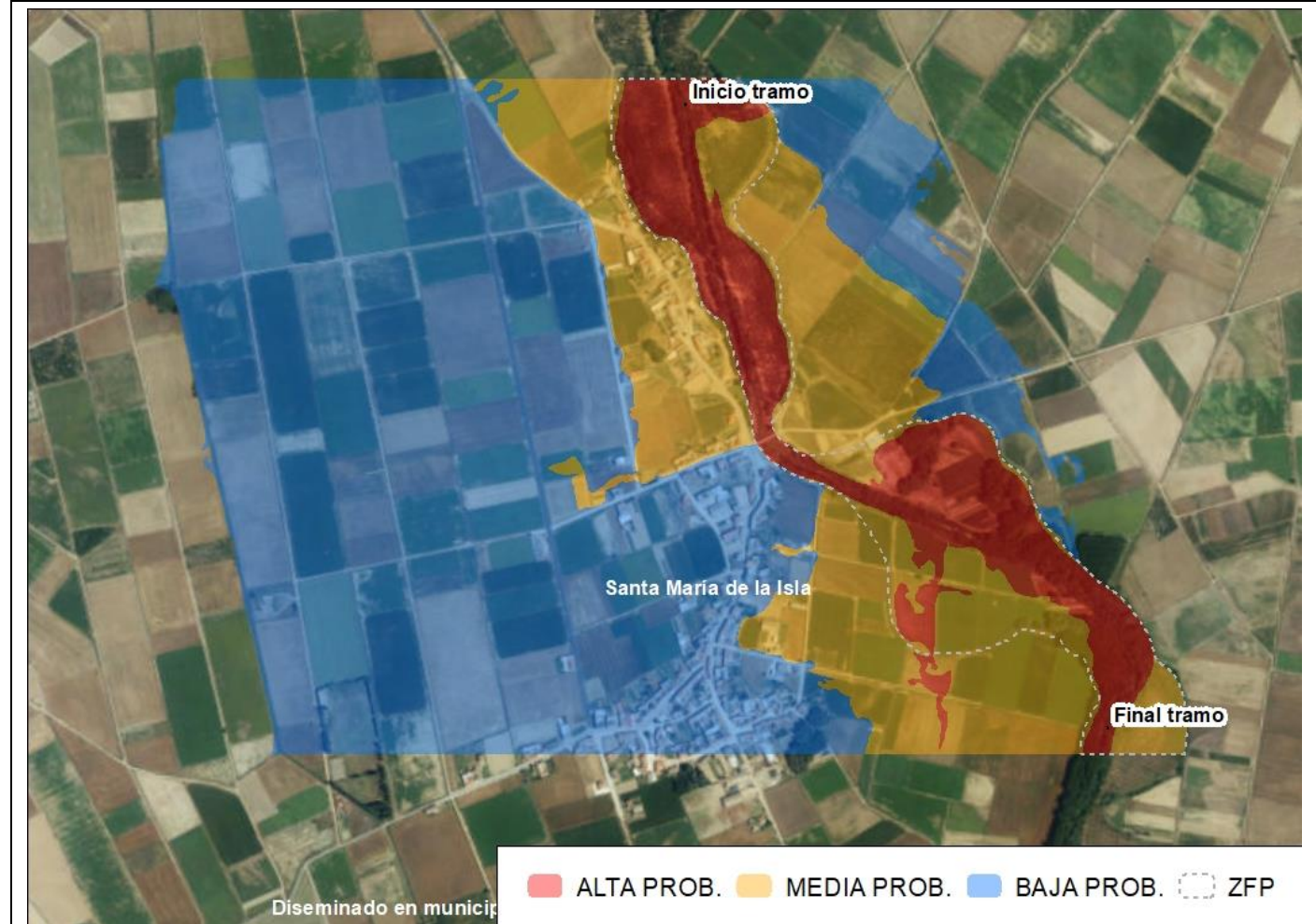
HIDRÁULICA

Modelación hidráulica realizada con el software InfoWorks RS

MAPAS DE PELIGROSIDAD

Cartografía de las zonas inundables para alta, media (T100) y baja probabilidad, de la Zona de Flujo Preferente y DPH cartográfico, según la definición recogida en el RD 9/2008.

DELIMITACIÓN DE ZONAS INUNDABLES



Diseminado en municipio

ALTA PROB. MEDIA PROB. BAJA PROB. ZFP

MAPAS DE RIESGO

Nº de habitantes que pueden verse afectados dentro de la zona inundable	ALTA PROB. 0	MEDIA PROB. 69	BAJA PROB. 301
Riesgos dentro de la zona inundable	EDAR <input type="checkbox"/>	Instalaciones Industriales (PRTR) <input type="checkbox"/>	
	<input type="checkbox"/> Patrimonio cultural	<input checked="" type="checkbox"/> Protección Civil	
	<input type="checkbox"/> Captación agua	<input type="checkbox"/> Uso recreativo	
	<input type="checkbox"/> ZEC	<input type="checkbox"/> ZEPA	
Código de Masas de agua afectadas	105		

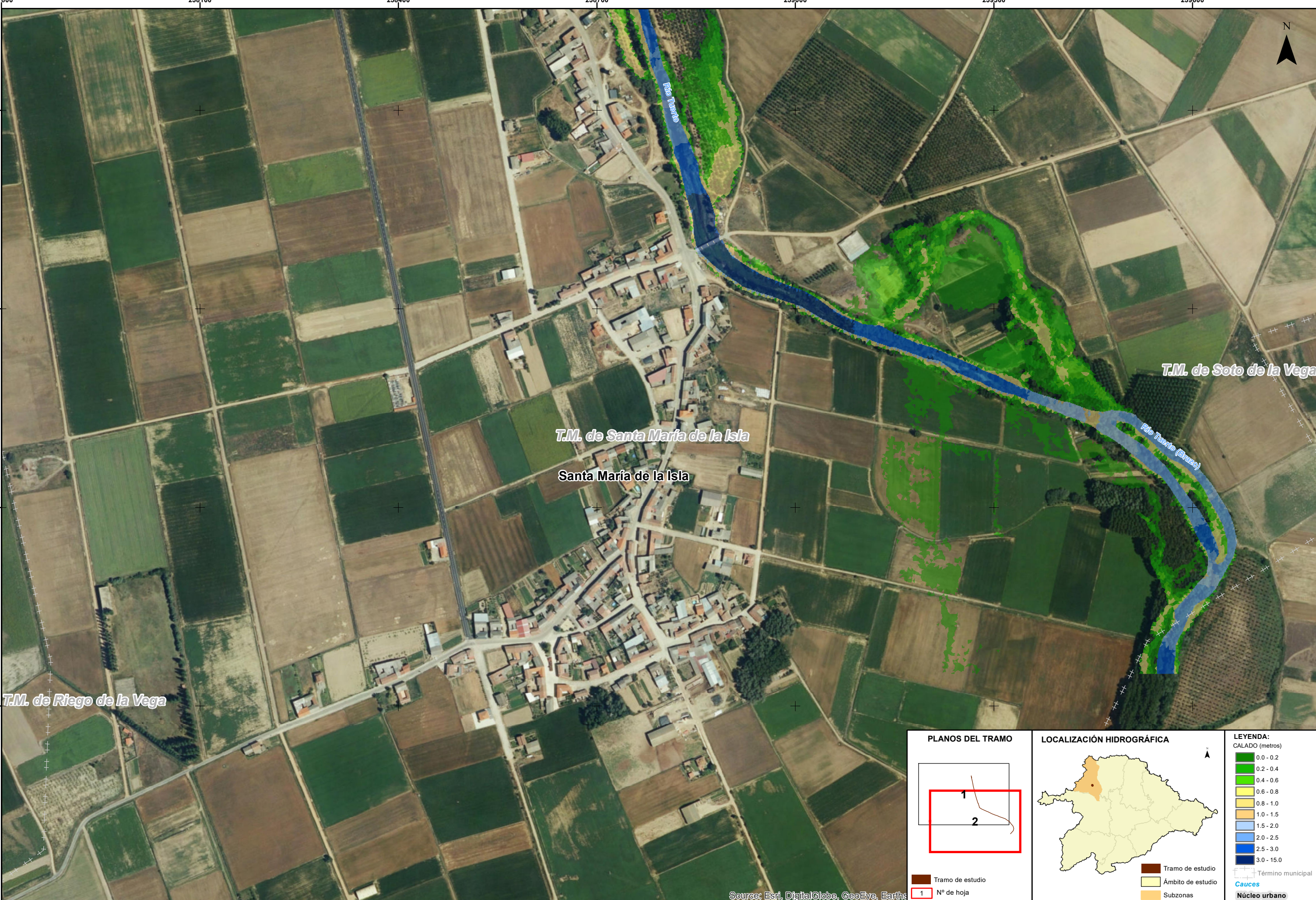




T.M. de Riego de la Vega

Source: Esri, DigitalGlobe, GeoEye, Earth*

<p>PLANOS DEL TRAMO</p> <p>Tramo de estudio 1 N° de hoja</p>	<p>LOCALIZACIÓN HIDROGRÁFICA</p> <p>Tramo de estudio Ámbito de estudio Subzonas</p>	<p>LEYENDA: CALADO (metros)</p> <ul style="list-style-type: none"> 0.0 - 0.2 0.2 - 0.4 0.4 - 0.6 0.6 - 0.8 0.8 - 1.0 1.0 - 1.5 1.5 - 2.0 2.0 - 2.5 2.5 - 3.0 3.0 - 15.0 <p>Término municipal Cauces Núcleo urbano</p>
---	--	--



257800
4693962
4693662
4693362
4693062
4692762

258400
258700
259000
259300
259600

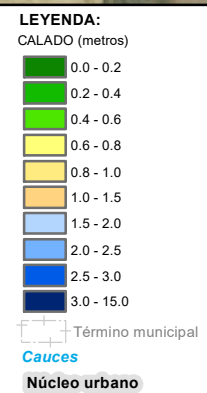
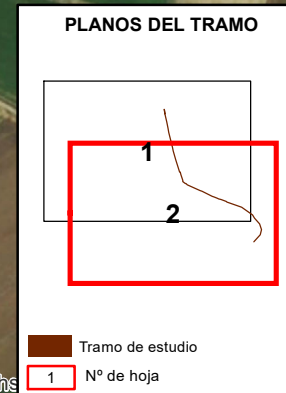
4693962
4693662
4693362
4693062
4692762

T.M. de Riego de la Vega

T.M. de Santa María de la Isla
Santa María de la Isla

T.M. de Soto de la Vega

Río Tuerto (Arze)



Source: Esri, DigitalGlobe, GeoEye, Earth*



T.M. de Santa María de la Isla

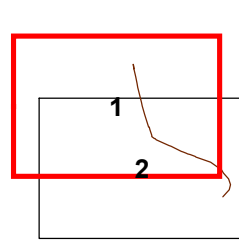
Santa María de la Isla

Rio Tuerto

T.M. de Riego de la Vega

Source: Esri, DigitalGlobe, GeoEye, Earth*

PLANOS DEL TRAMO



LOCALIZACIÓN HIDROGRÁFICA



LEYENDA:

CALADO (metros)

0.0 - 0.2	Dark Green
0.2 - 0.4	Green
0.4 - 0.6	Light Green
0.6 - 0.8	Yellow-Green
0.8 - 1.0	Yellow
1.0 - 1.5	Orange
1.5 - 2.0	Light Orange
2.0 - 2.5	Light Blue
2.5 - 3.0	Blue
3.0 - 15.0	Dark Blue

Tramo de estudio
 Ámbito de estudio
 Subzonas

Término municipal
 Cauces
 Núcleo urbano



257800 258100 258400 258700 259000 259300 259600

4693962 4693662 4693362 4693062 4692762



T.M. de Santa María de la Isla

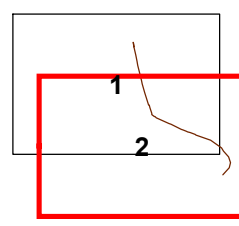
Santa María de la Isla

T.M. de Soto de la Vega

Río Tuerto (Arzo)

T.M. de Riego de la Vega

PLANOS DEL TRAMO



Tramo de estudio
1 N° de hoja

LOCALIZACIÓN HIDROGRÁFICA



Tramo de estudio
Ámbito de estudio
Subzonas

LEYENDA:

CALADO (metros)

- 0.0 - 0.2
- 0.2 - 0.4
- 0.4 - 0.6
- 0.6 - 0.8
- 0.8 - 1.0
- 1.0 - 1.5
- 1.5 - 2.0
- 2.0 - 2.5
- 2.5 - 3.0
- 3.0 - 15.0

Término municipal
Cauces
Núcleo urbano

Source: Esri, DigitalGlobe, GeoEye, Earth*



T.M. de Santa María de la Isla

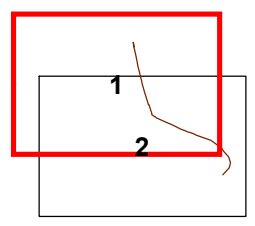
Santa María de la Isla

Rio Tuerto

T.M. de Riego de la Vega

Source: Esri, DigitalGlobe, GeoEye, Earth*

PLANOS DEL TRAMO



Tramo de estudio
1 N° de hoja

LOCALIZACIÓN HIDROGRÁFICA



Tramo de estudio
Ámbito de estudio
Subzonas

LEYENDA:

- CALADO (metros)
- 0.0 - 0.2
 - 0.2 - 0.4
 - 0.4 - 0.6
 - 0.6 - 0.8
 - 0.8 - 1.0
 - 1.0 - 1.5
 - 1.5 - 2.0
 - 2.0 - 2.5
 - 2.5 - 3.0
 - 3.0 - 15.0
- Tramo de estudio
 Ámbito de estudio
 Subzonas
- Término municipal
 Cauces
 Núcleo urbano



T.M. de Soto de la Vega

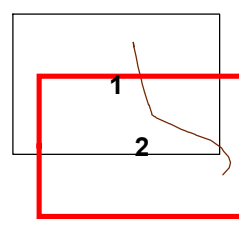
T.M. de Santa María de la Isla

Santa María de la Isla

Río Tuerto (Arzo)

T.M. de Riego de la Vega

PLANOS DEL TRAMO



Tramo de estudio
1 N° de hoja

LOCALIZACIÓN HIDROGRÁFICA



Tramo de estudio
Ámbito de estudio
Subzonas

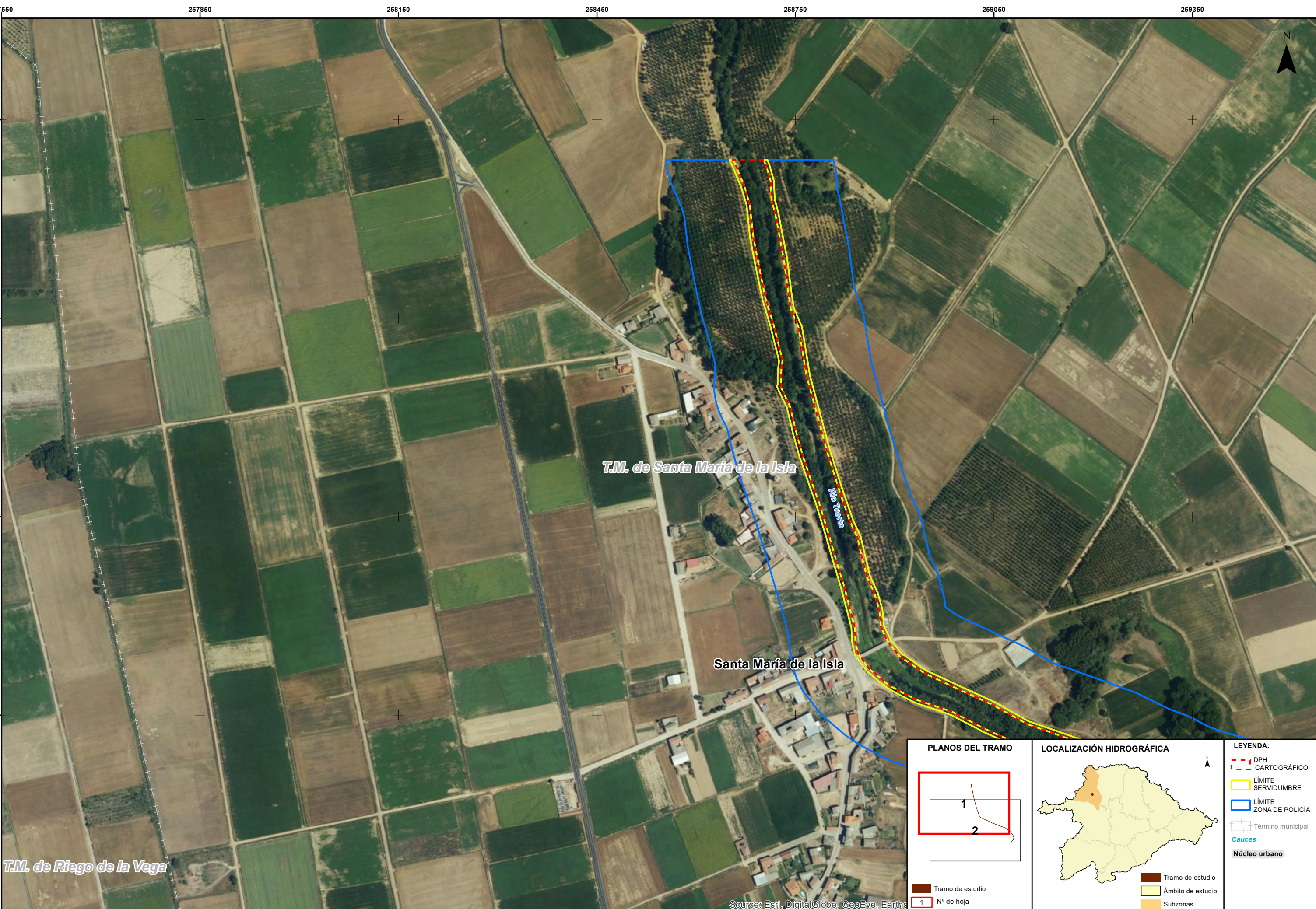
LEYENDA:

CALADO (metros)

- 0.0 - 0.2
- 0.2 - 0.4
- 0.4 - 0.6
- 0.6 - 0.8
- 0.8 - 1.0
- 1.0 - 1.5
- 1.5 - 2.0
- 2.0 - 2.5
- 2.5 - 3.0
- 3.0 - 15.0

Trmino municipal
 Cauces
 Núcleo urbano

Source: Esri, DigitalGlobe, GeoEye, Earth*

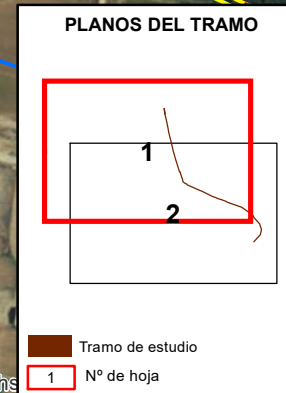


T.M. de Riego de la Vega

T.M. de Santa María de la Isla

Santa María de la Isla

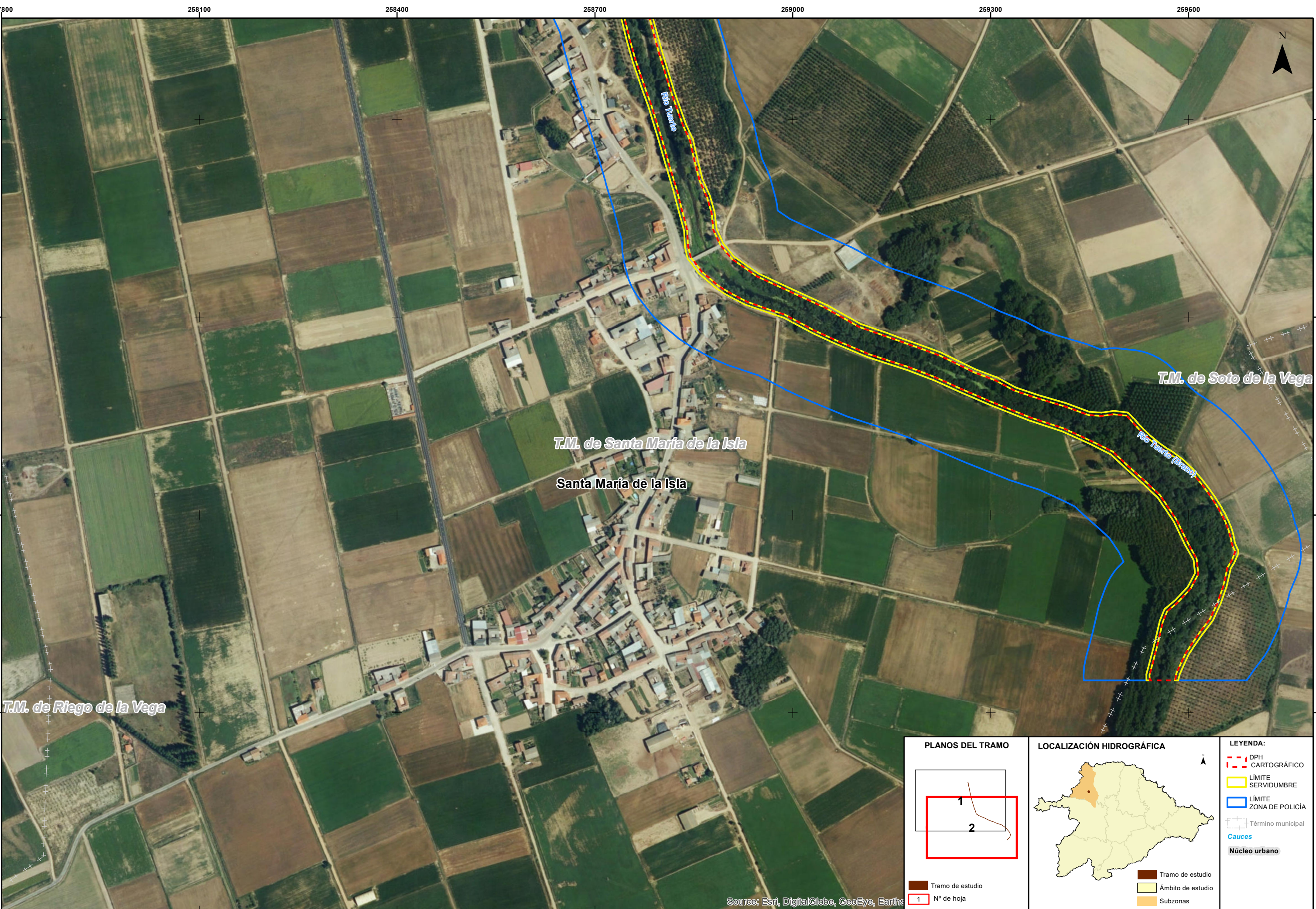
Cauces



LEYENDA:

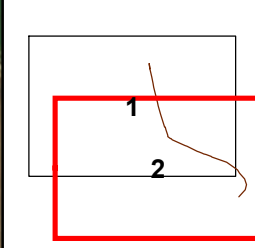
- - - DPH CARTOGRÁFICO
- LÍMITE SERVIDUMBRE
- LÍMITE ZONA DE POLICÍA
- Término municipal
- Cauces
- Núcleo urbano

Source: Esri, DigitalGlobe, GeoEye, Earth*



Source: Esri, DigitalGlobe, GeoEye, Earth*

PLANOS DEL TRAMO



Tramo de estudio
1 N° de hoja

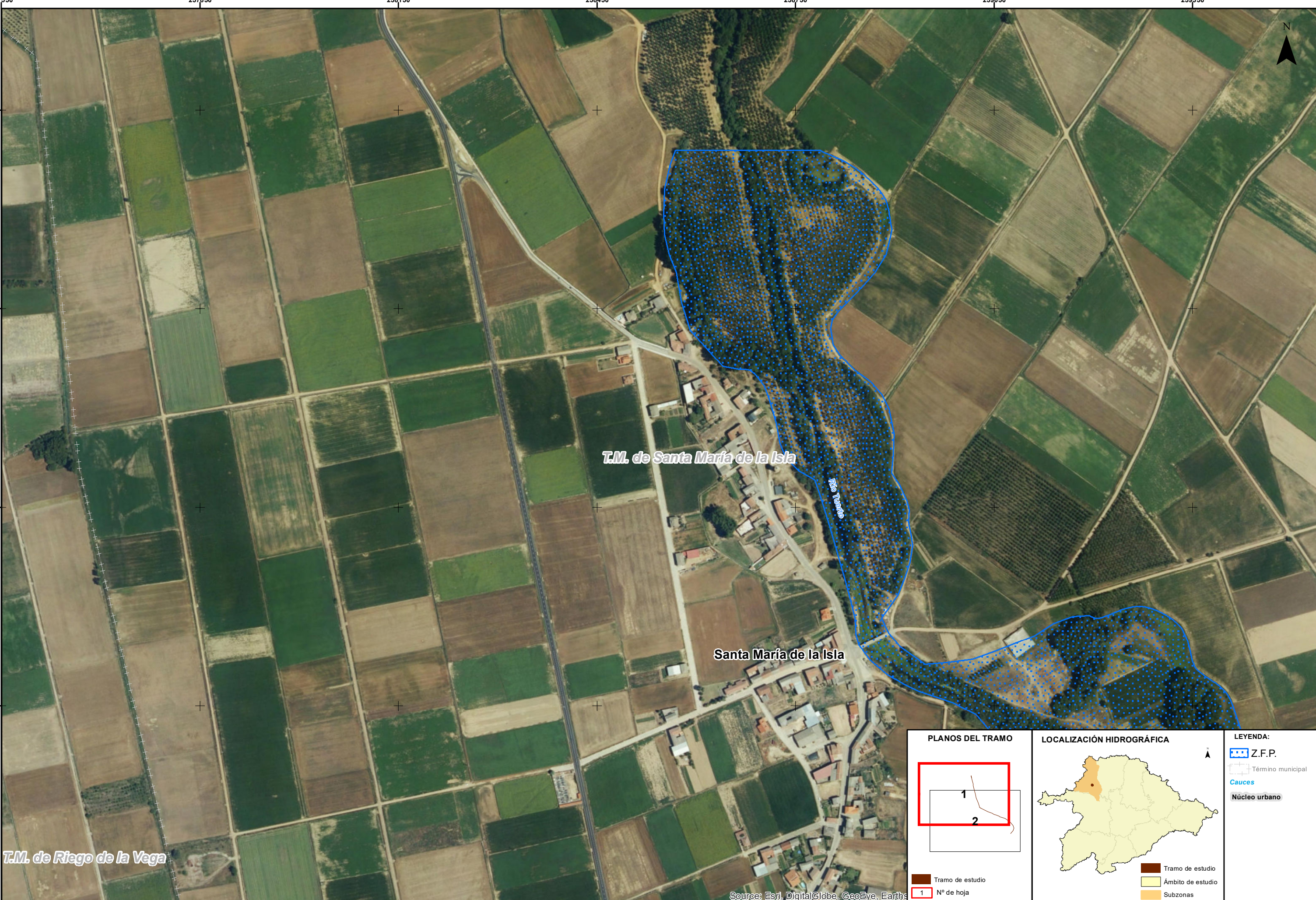
LOCALIZACIÓN HIDROGRÁFICA



Tramo de estudio
Ámbito de estudio
Subzonas

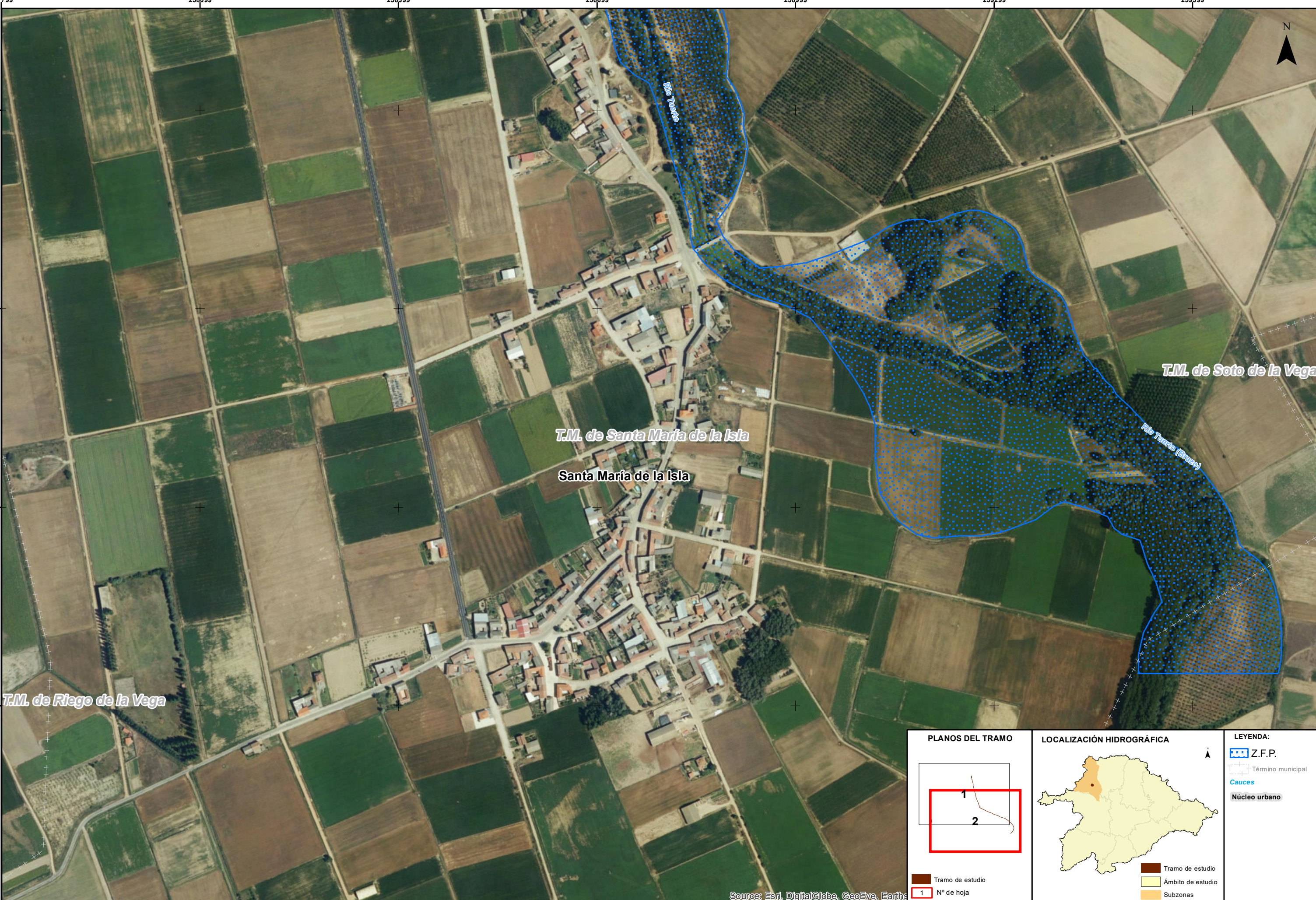
LEYENDA:

- DPH CARTOGRÁFICO
- LÍMITE SERVIDUMBRE
- LÍMITE ZONA DE POLICÍA
- Término municipal
- Cauces
- Núcleo urbano



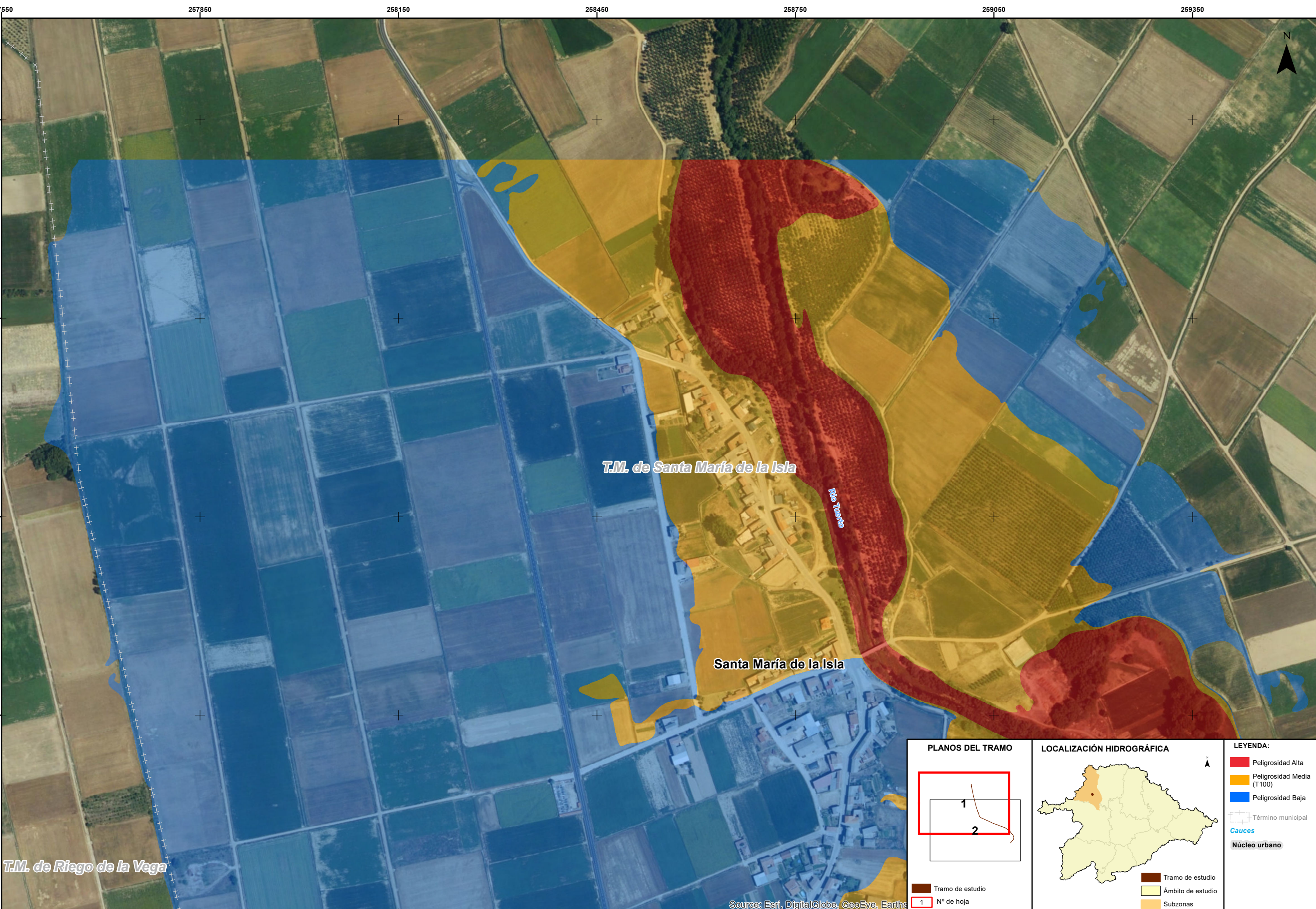
<p>PLANOS DEL TRAMO</p> <p>Tramo de estudio 1 N° de hoja</p>	<p>LOCALIZACIÓN HIDROGRÁFICA</p> <p>Tramo de estudio Ámbito de estudio Subzonas</p>	<p>LEYENDA:</p> <ul style="list-style-type: none"> Z.F.P. Término municipal Cauces Núcleo urbano
---	--	---

Source: Esri, DigitalGlobe, GeoEye, Earth*



Source: Esri, DigitalGlobe, GeoEye, Earth*

<p>PLANOS DEL TRAMO</p> <p>Tramo de estudio 1 N° de hoja</p>	<p>LOCALIZACIÓN HIDROGRÁFICA</p> <p>Tramo de estudio Ámbito de estudio Subzonas</p>	<p>LEYENDA:</p> <ul style="list-style-type: none"> Z.F.P. Término municipal Cauces Núcleo urbano
---	--	---



T.M. de Santa María de la Isla

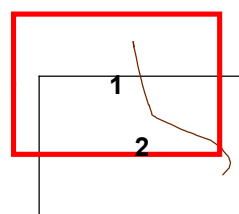
Caños de Tuero

Santa María de la Isla

T.M. de Riego de la Vega

Source: Esri, DigitalGlobe, GeoEye, Earth*

PLANOS DEL TRAMO



Tramo de estudio
1 N° de hoja

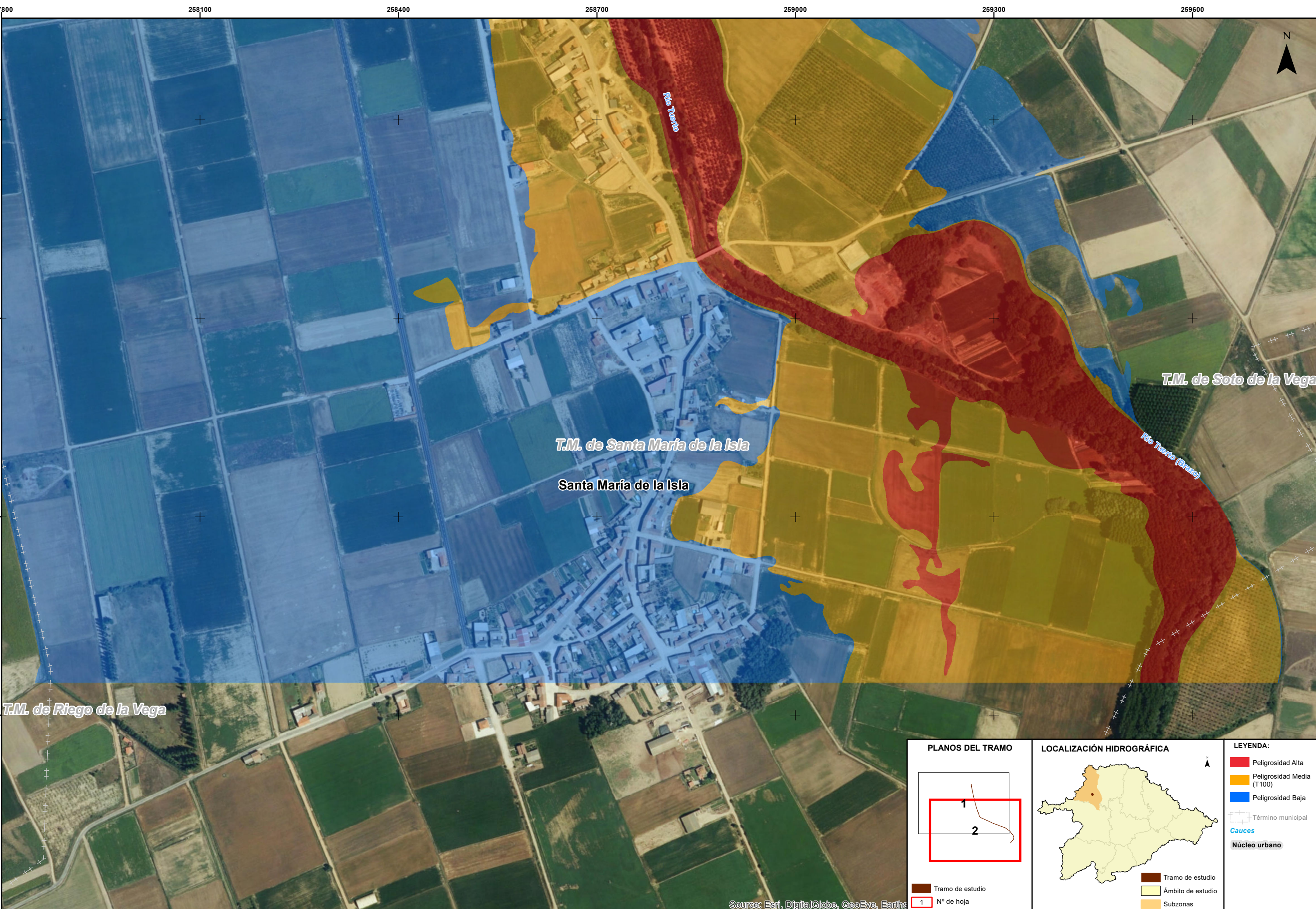
LOCALIZACIÓN HIDROGRÁFICA



Tramo de estudio
Ámbito de estudio
Subzonas

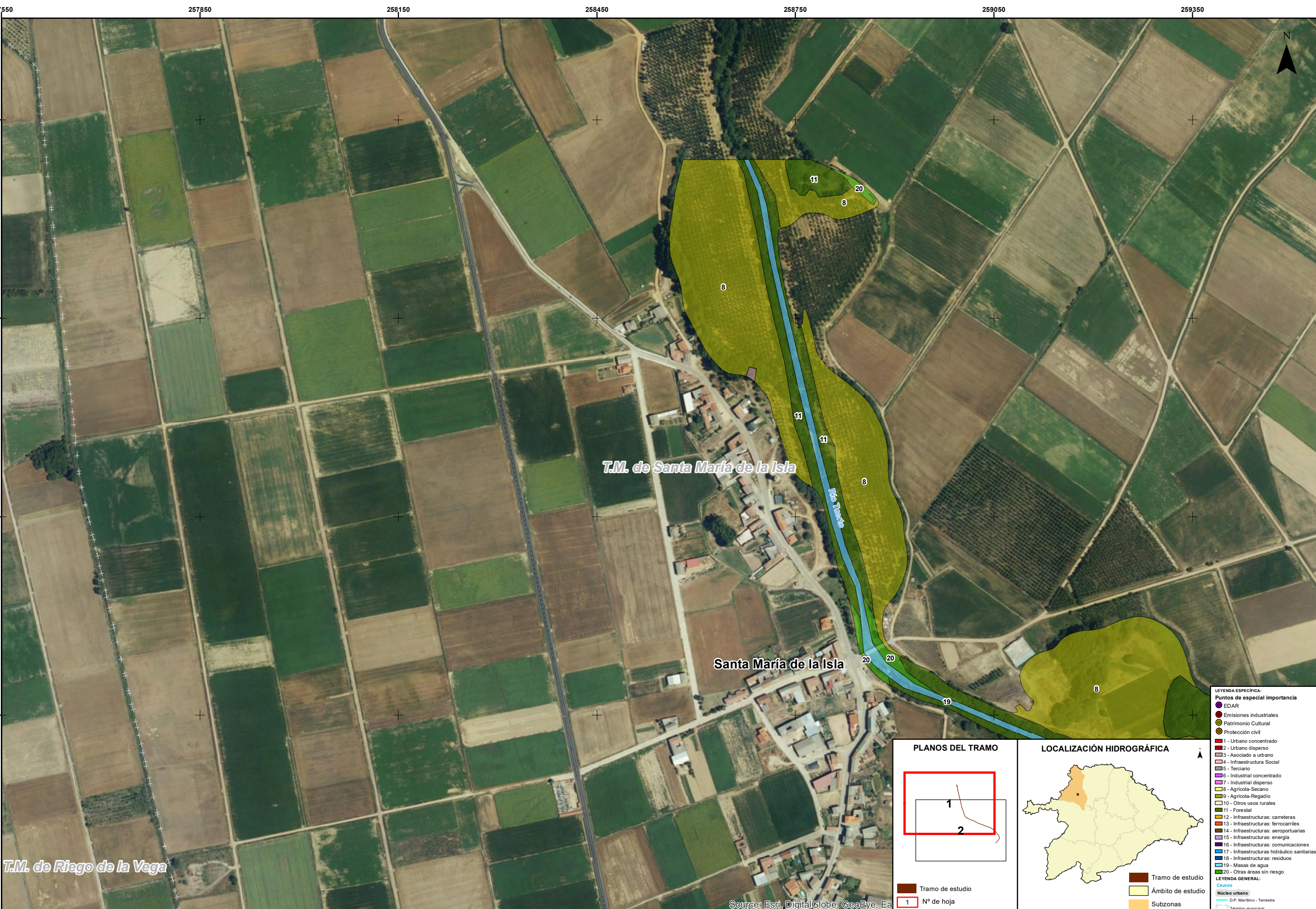
LEYENDA:

- Peligrosidad Alta
- Peligrosidad Media (T100)
- Peligrosidad Baja
- Término municipal
- Cauces
- Núcleo urbano



Source: Esri, DigitalGlobe, GeoEye, Earth*

<p>PLANOS DEL TRAMO</p> <p>Tramo de estudio 1 N° de hoja</p>	<p>LOCALIZACIÓN HIDROGRÁFICA</p> <p>Tramo de estudio Ámbito de estudio Subzonas</p>	<p>LEYENDA:</p> <ul style="list-style-type: none"> ■ Peligrosidad Alta ■ Peligrosidad Media (T100) ■ Peligrosidad Baja Término municipal — Cauces Núcleo urbano
---	--	---



T.M. de Santa María de la Isla

Santa María de la Isla

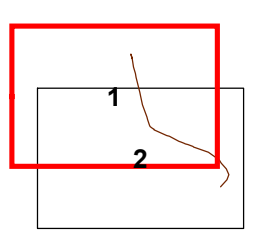
Río Tuerto

T.M. de Riego de la Vega

Source: Esri, DigitalGlobe, GeoEye, Ea

- LEYENDA ESPECÍFICA:**
- Puntos de especial importancia**
- EDAR
 - Emisiones industriales
 - Patrimonio Cultural
 - Protección civil
- 1 - Urbano concentrado
 - 2 - Urbano disperso
 - 3 - Asociado a urbano
 - 4 - Infraestructura Social
 - 5 - Terciario
 - 6 - Industrial concentrado
 - 7 - Industrial disperso
 - 8 - Agrícola-Secano
 - 9 - Agrícola-Regadío
 - 10 - Otros usos rurales
 - 11 - Forestal
 - 12 - Infraestructuras: carreteras
 - 13 - Infraestructuras: ferrocarriles
 - 14 - Infraestructuras: aeroportuarias
 - 15 - Infraestructuras: energía
 - 16 - Infraestructuras: comunicaciones
 - 17 - Infraestructuras: hidráulico sanitarias
 - 18 - Infraestructuras: residuos
 - 19 - Masas de agua
 - 20 - Otras áreas sin riesgo
- LEYENDA GENERAL:**
- Núcleo urbano
 - D.P. Marítimo - Terrestre
 - Término municipal

PLANOS DEL TRAMO

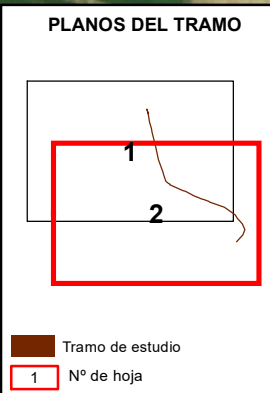
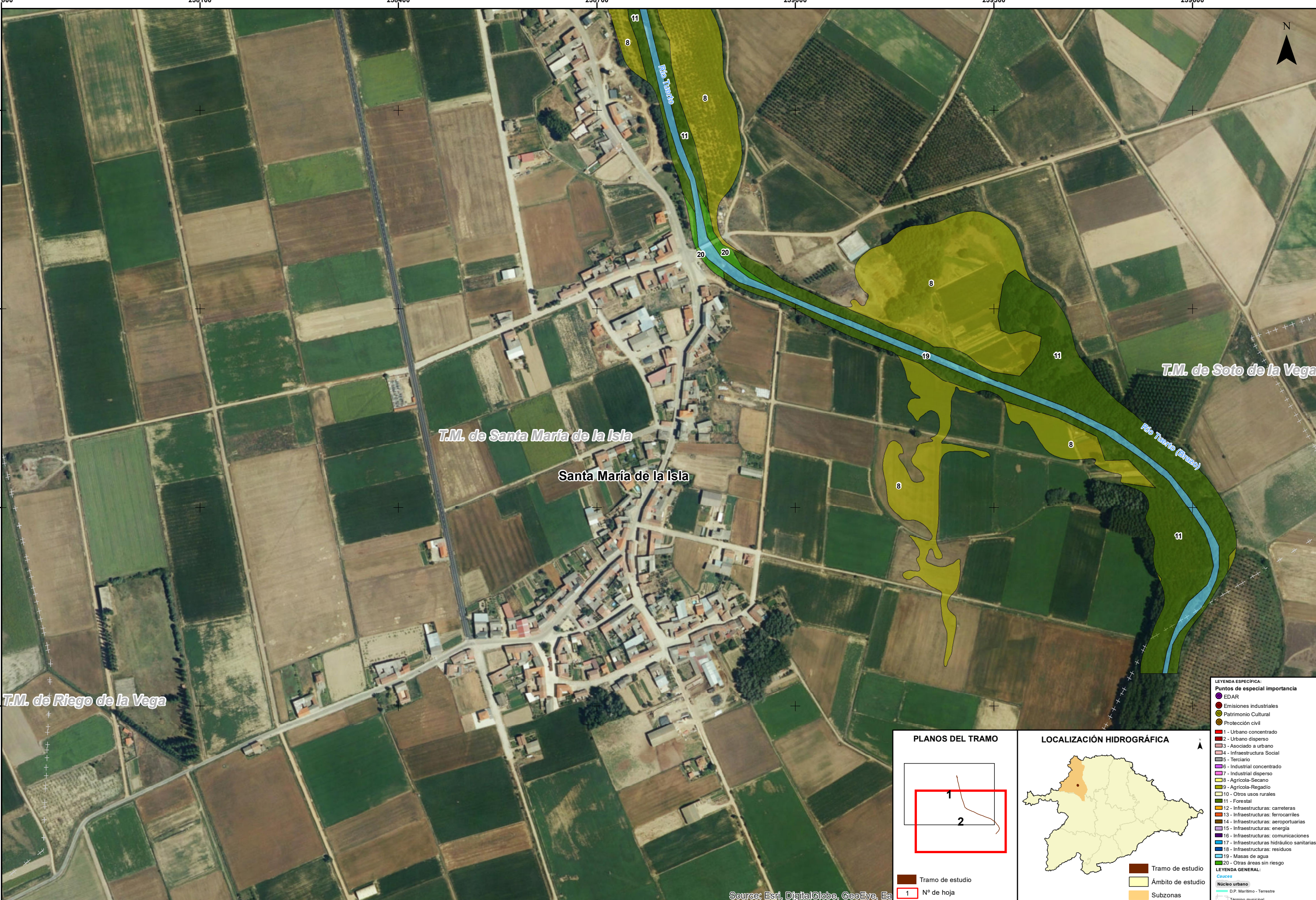


Tramo de estudio
1 N° de hoja

LOCALIZACIÓN HIDROGRÁFICA



Tramo de estudio
Ámbito de estudio
Subzonas



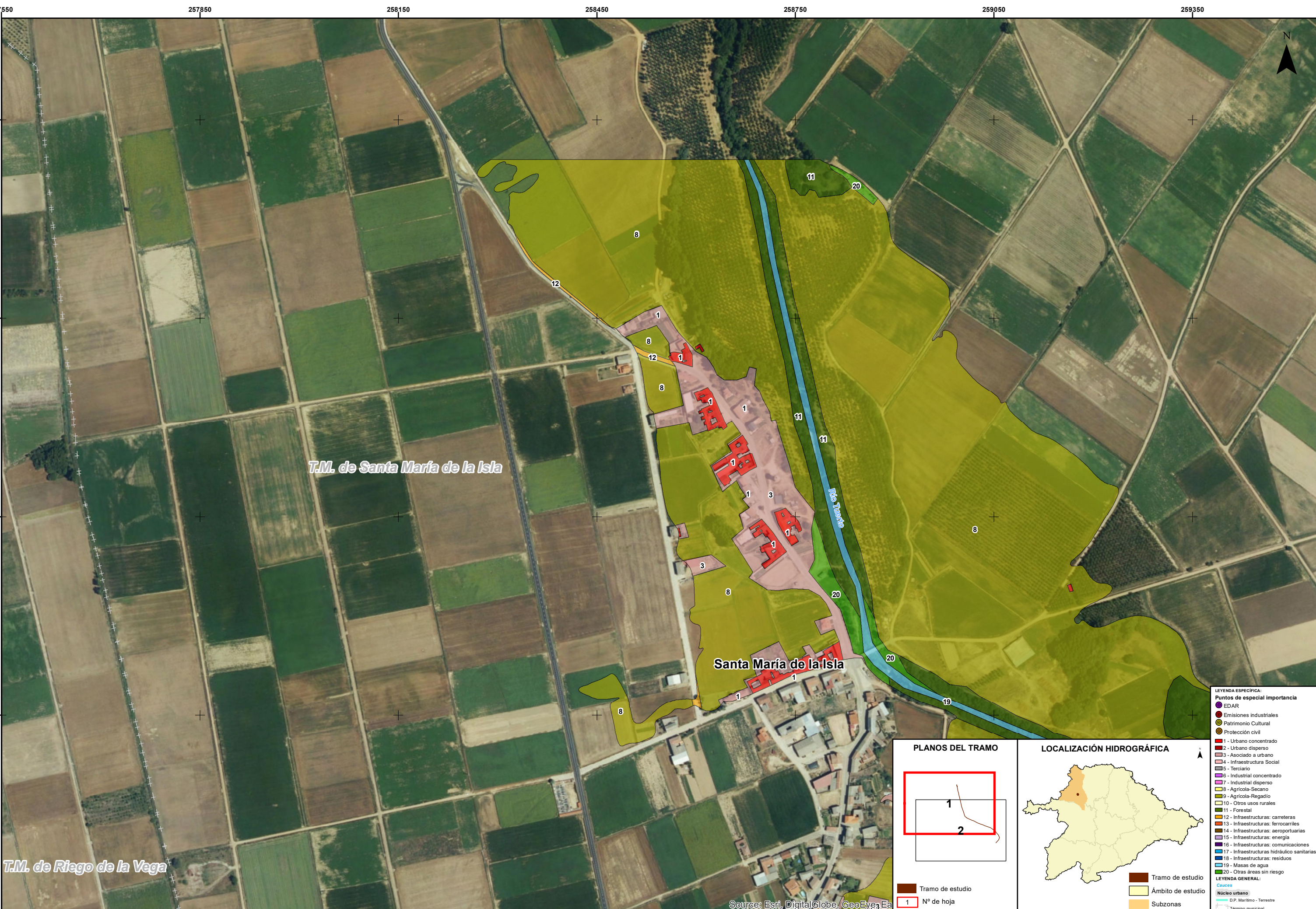
LEYENDA ESPECÍFICA:

- Puntos de especial importancia
- EDAR
- Emisiones industriales
- Patrimonio Cultural
- Protección civil
- 1 - Urbano concentrado
- 2 - Urbano disperso
- 3 - Asociado a urbano
- 4 - Infraestructura Social
- 5 - Terciario
- 6 - Industrial concentrado
- 7 - Industrial disperso
- 8 - Agrícola-Secano
- 9 - Agrícola-Regadío
- 10 - Otros usos rurales
- 11 - Forestal
- 12 - Infraestructuras: carreteras
- 13 - Infraestructuras: ferrocarriles
- 14 - Infraestructuras: aeroportuarias
- 15 - Infraestructuras: energía
- 16 - Infraestructuras: comunicaciones
- 17 - Infraestructuras: hidráulico sanitarios
- 18 - Infraestructuras: residuos
- 19 - Masas de agua
- 20 - Otras áreas sin riesgo

LEYENDA GENERAL:

- Núcleo urbano
- D.P. Marítimo - Terrestre
- Término municipal

Source: Esri, DigitalGlobe, GeoEye, Ea



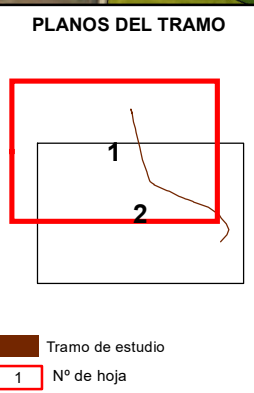
T.M. de Santa María de la Isla

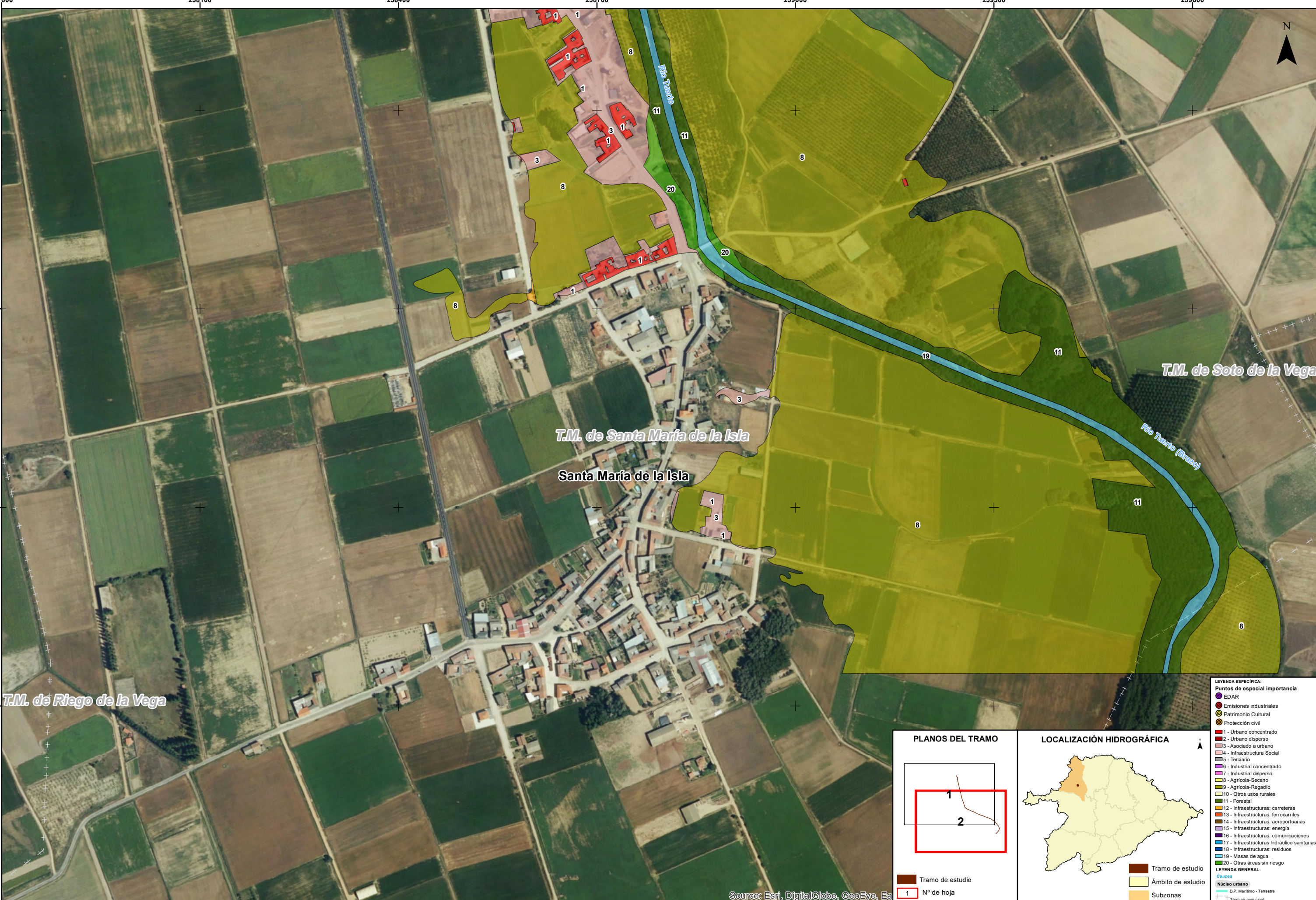
Santa María de la Isla

T.M. de Riego de la Vega

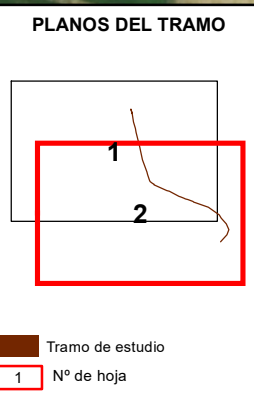
Source: Esri, DigitalGlobe, GeoEye, E

- LEYENDA ESPECÍFICA:**
- Puntos de especial importancia**
- EDAR
 - Emisiones industriales
 - Patrimonio Cultural
 - Protección civil
- Tipos de zonas:**
- 1 - Urbano concentrado
 - 2 - Urbano disperso
 - 3 - Asociado a urbano
 - 4 - Infraestructura Social
 - 5 - Terciario
 - 6 - Industrial concentrado
 - 7 - Industrial disperso
 - 8 - Agrícola-Secano
 - 9 - Agrícola-Regadío
 - 10 - Otros usos rurales
 - 11 - Forestal
 - 12 - Infraestructuras: carreteras
 - 13 - Infraestructuras: ferrocarriles
 - 14 - Infraestructuras: aeroportuarias
 - 15 - Infraestructuras: energía
 - 16 - Infraestructuras: comunicaciones
 - 17 - Infraestructuras: hidráulico sanitarias
 - 18 - Infraestructuras: residuos
 - 19 - Masas de agua
 - 20 - Otras áreas sin riesgo
- LEYENDA GENERAL:**
- Núcleo urbano
 - D.P. Marítimo - Terrestre
 - Término municipal

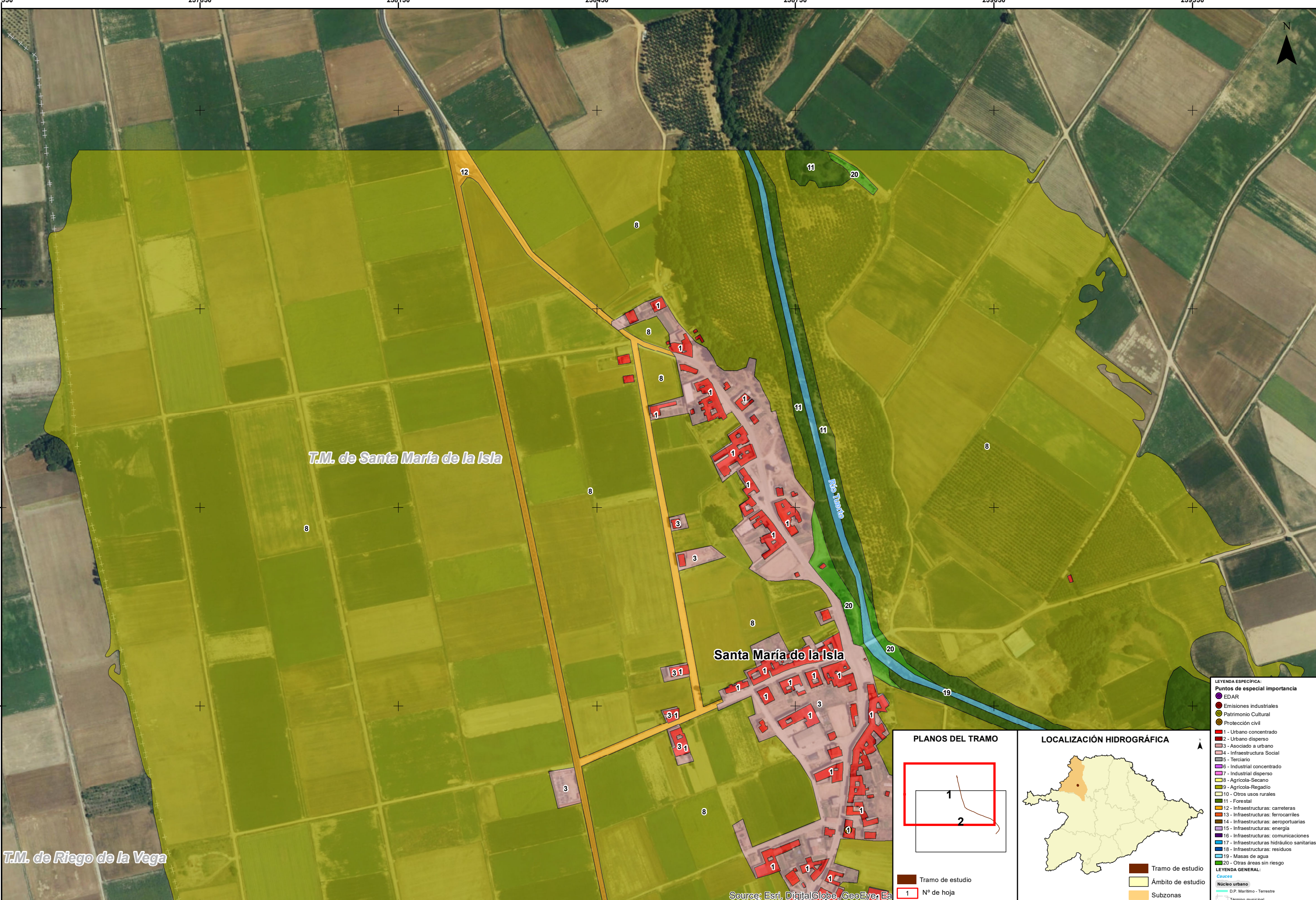




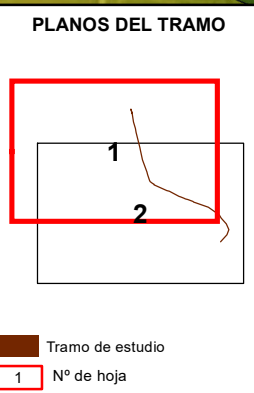
- LEYENDA ESPECÍFICA:**
- Puntos de especial importancia
 - EDAR
 - Emisiones industriales
 - Patrimonio Cultural
 - Protección civil
 - 1 - Urbano concentrado
 - 2 - Urbano disperso
 - 3 - Asociado a urbano
 - 4 - Infraestructura Social
 - 5 - Terciario
 - 6 - Industrial concentrado
 - 7 - Industrial disperso
 - 8 - Agrícola-Secano
 - 9 - Agrícola-Regadío
 - 10 - Otros usos rurales
 - 11 - Forestal
 - 12 - Infraestructuras: carreteras
 - 13 - Infraestructuras: ferrocarriles
 - 14 - Infraestructuras: aeroportuarias
 - 15 - Infraestructuras: energía
 - 16 - Infraestructuras: comunicaciones
 - 17 - Infraestructuras: hidráulico sanitarias
 - 18 - Infraestructuras: residuos
 - 19 - Masas de agua
 - 20 - Otras áreas sin riesgo
- LEYENDA GENERAL:**
- Núcleo urbano
 - D.P. Marítimo - Terrestre
 - Término municipal



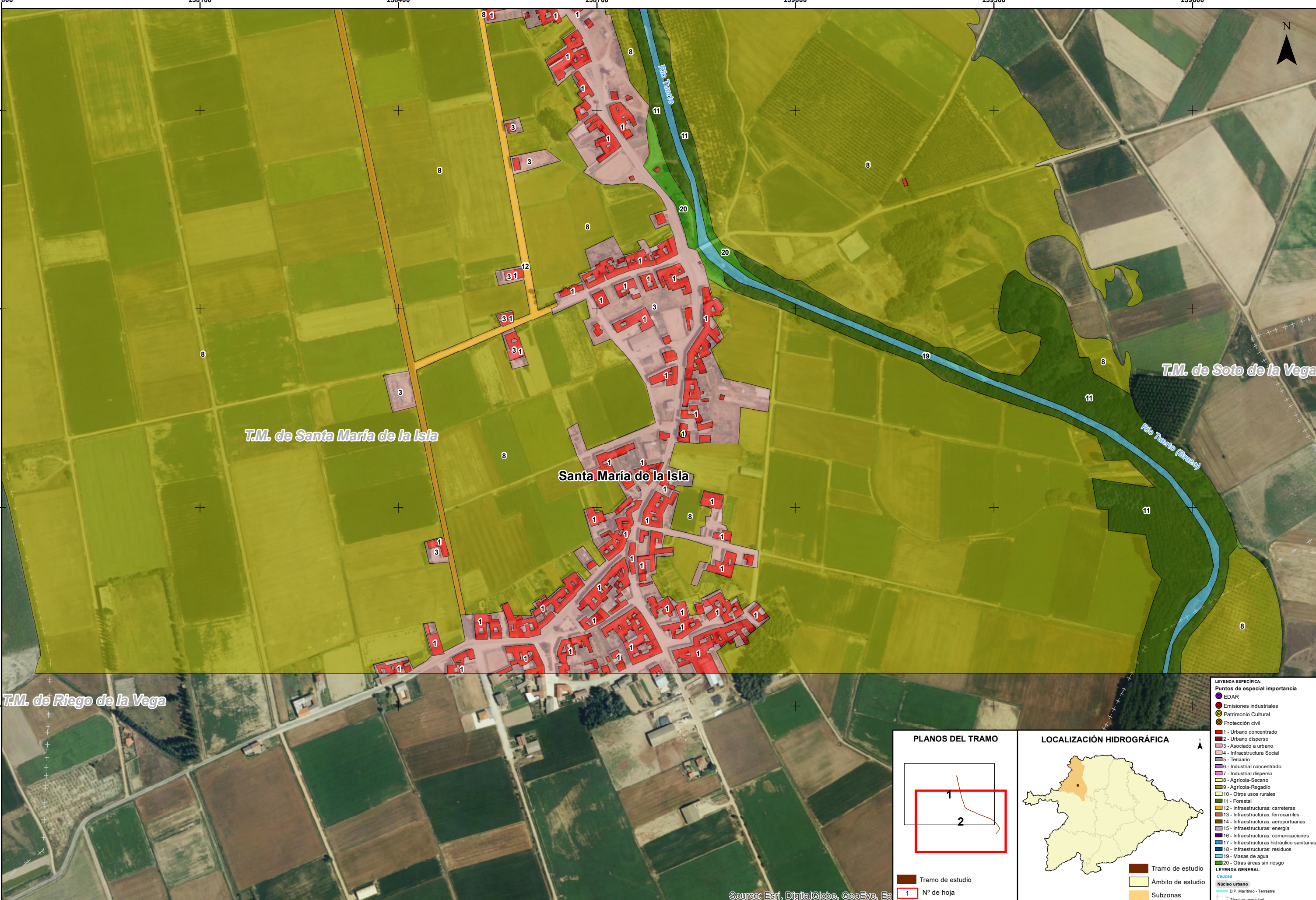
Source: Esri, DigitalGlobe, GeoEye, Ea



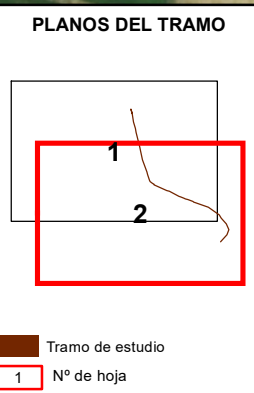
- LEYENDA ESPECÍFICA:**
- Puntos de especial importancia**
- EDAR
 - Emisiones industriales
 - Patrimonio Cultural
 - Protección civil
- 1** - Urbano concentrado
2 - Urbano disperso
3 - Asociado a urbano
4 - Infraestructura Social
5 - Terciario
6 - Industrial concentrado
7 - Industrial disperso
8 - Agrícola-Secano
9 - Agrícola-Regadío
10 - Otros usos rurales
11 - Forestal
12 - Infraestructuras: carreteras
13 - Infraestructuras: ferrocarriles
14 - Infraestructuras: aeroportuarias
15 - Infraestructuras: energía
16 - Infraestructuras: comunicaciones
17 - Infraestructuras: hidráulico sanitarias
18 - Infraestructuras: residuos
19 - Masas de agua
20 - Otras áreas sin riesgo
- LEYENDA GENERAL:**
- Núcleo urbano
 - D.P. Marítimo - Terrestre
 - Término municipal



Source: Esri, DigitalGlobe, GeoEye, Ea



- LEYENDA ESPECÍFICA:**
- Puntos de especial importancia**
- EDAR
 - Emisiones industriales
 - Patrimonio Cultural
 - Protección civil
 - 1 - Urbano concentrado
 - 2 - Urbano disperso
 - 3 - Asociado a urbano
 - 4 - Infraestructura Social
 - 5 - Terciario
 - 6 - Industrial concentrado
 - 7 - Industrial disperso
 - 8 - Agrícola-Secano
 - 9 - Agrícola-Regadío
 - 10 - Otros usos rurales
 - 11 - Forestal
 - 12 - Infraestructuras: carreteras
 - 13 - Infraestructuras: ferrocarriles
 - 14 - Infraestructuras: aeroportuarias
 - 15 - Infraestructuras: energía
 - 16 - Infraestructuras: comunicaciones
 - 17 - Infraestructuras hidráulico sanitarias
 - 18 - Infraestructuras: residuos
 - 19 - Masas de agua
 - 20 - Otras áreas sin riesgo
- LEYENDA GENERAL:**
- Canales**
- Núcleo urbano
 - D.P. Marítimo - Terrestre
 - Término municipal



Source: Esri, DigitalGlobe, GeoEye, Ea