



MINISTERIO PARA LA TRANSICIÓN ECOLÓGICA Y EL RETO DEMOGRÁFICO
SECRETARÍA DE ESTADO DE MEDIO AMBIENTE
Dirección General del Agua

**PLAN HIDROLÓGICO DE LA DEMARCACIÓN
HIDROGRÁFICA DEL DUERO**
(REVISIÓN PARA EL TERCER CICLO: 2022-2027)

ESTUDIO AMBIENTAL ESTRATÉGICO

**ANEXO III. ESPACIOS RED NATURA 2000,
HÁBITATS Y ESPECIES DE INTERÉS
COMUNITARIO**

Valladolid, octubre 2022

ÍNDICE

1. INTRODUCCIÓN	3
------------------------	----------

Índice de tablas

Tabla 1. Especies de flora y fauna (no aves) relacionados con el medio hídrico presentes en los espacios Red Natura 2000 de la parte española de la DHD.....	7
Tabla 2. Aves relacionadas con el medio hídrico presentes en los espacios Red Natura 2000 de la parte española de la DHD	9
Tabla 3. ZEC con especies o hábitat acuáticos de la parte española de la DHD	29
Tabla 4. ZEPA incluidas en el RZP de la parte española de la DHD EC con especies o hábitat acuáticos de la parte española de la DHD	47
Tabla 5. Hábitats dependientes de las aguas subterráneas (según los trabajos previos de Plan PIMA Adapta 20. (*) Hábitat prioritario UE.	48
Tabla 6. Zonas de Especial Protección (ZEC) con hábitats dependientes de aguas subterráneas	50

Índice de figuras

Figura 1. Zonas de Especial Conservación incluidas en el RZP de la parte española de la DHD.....	29
Figura 2. Zonas de Especial Protección para las Aves incluidas en el RZP de la parte española de la DHD	48

1. INTRODUCCIÓN

A continuación, se enumeran ~~cada uno de~~ los valores ~~señalados~~, [hábitats y especies](#), ligados al medio hídrico, ~~presentes e incluidos~~ en los espacios Red Natura 2000 de la parte española de la DHD, según la información ~~que~~ recogida en la base de datos "SPAINCOUNTRYES_2019Dic" del MITECO y estudios de la DGBBD:

➤ **HÁBITATS.** Anexo I de la Directiva Hábitat

Hábitats de vegetación halófila

- 1310. Vegetación anual pionera con *Salicornia* y otras especies de zonas fangosas y arenosas. Comunidades poco diversificadas y de escasa cobertura, en las que dominan plantas anuales halófilas, con frecuencia de hábitos carnosos y que se desarrollan en los complejos salinos situados en las zonas endorreicas ricas en sales de la cuenca del Duero.
- 1410. Pastizales salinos mediterráneos (*Juncetalia maritimae*). Comunidades dominadas por plantas junciformes frecuentemente establecidas sobre una matriz de pastos de menor talla, de manera que suelen tomar el aspecto de praderas con grandes juncos, desarrolladas siempre sobre suelos húmedos y con alto contenido en sales.
- 1420. Matorrales halófilos mediterráneos y termoatlánticos (*Sarcocornetea fruticosi*). Comunidades dominadas por pequeños arbustos halófilos de hábito craso, en concreto *Suaeda vera*, de composición florística poco diversificada, que se establecen sobre suelos hipersalinos.
- 1430. Matorrales halonitrófilos (*Pegano-Salsoletea*). Comunidades de matorral mediterráneo en las que destacan varias quenopodiáceas de hojas más o menos carnosas, desarrolladas sobre sustratos arcillosos, limosos o margosos parcialmente salinos y con niveles elevados de nitrógeno, ya sea de procedencia natural o por influencia humana.
- 1510*¹. Estepas salinas mediterráneas (*Limonietalia*). Formado por plantas anuales efímeras ligadas a saladares en las que no resultan habituales los biotipos crasos y suelen caracterizarse por la presencia de especies del género *Limonium*.

Hábitats de agua dulce

- 3110. Aguas estancadas oligotrofas con un contenido de minerales muy bajo de las llanuras arenosas (*Littorelletalia uniflorae*). Presentan en sus márgenes pequeñas praderas pobladas por especies vivaces de pequeño porte y de distribución ibérica, fundamentalmente septentrional y occidental, en comarcas silíceas de la Península, sobre sustratos con muy bajo contenido en nutrientes.
- 3140. Aguas estancadas oligomesotróficas con vegetación béntica de *Chara* spp Cuerpos de agua desarrollados sobre sustratos más o menos ricos en carbonatos, que llevan una vegetación acuática de fondo de laguna dominada por algas verdes calcáreas de la familia de las caráceas.

¹ (*)Especie o hábitat prioritario (Directiva 92/43/CEE y Directiva 2009/147/CE).

- 3150. Lagos eutróficos naturales con vegetación *Magnopotamion* o *Hydrocharition*. Cuerpos de agua más o menos ricos en nutrientes, con presencia de vegetación con semilla (fanerógamas), enraizada o no.
- 3160. Lagos y estanques distróficos naturales. Cuerpos de agua con aportes naturales de materia orgánica propios de medios pantanosos con sustratos turbosos y acidez natural elevada, con presencia de formaciones vegetales especialmente adaptadas. Este tipo de situaciones se dan en determinados sistemas montañosos comprendidos dentro de la cuenca del Duero.
- 3170*. Estanques temporales mediterráneos. Cuerpos de agua de pequeña extensión de las regiones peninsulares de clima mediterráneo, que sufren desecación parcial o completa durante el estío, y con aguas de bajo a moderado contenido en nutrientes (oligotrofas a mesotrofas).
- 3220. Ríos alpinos con vegetación herbácea en sus orillas. Se trata de ríos alpinos de los sistemas montañosos de la mitad norte peninsular con vegetación pionera, colonizadora de lechos pedregosos ribereños, rica en determinados elementos centroeuropeos o mediterráneos de montaña.
- 3240. Ríos alpinos con vegetación leñosa en sus orillas de *Salix eleagnos*. Se trata de ríos de montaña del norte de la Península Ibérica con formaciones arbustivas de *Salix* o *Hippophae*.
- 3250. Ríos mediterráneos de caudal permanente con *Glacium flavum*. Este tipo de ríos presenta un caudal permanente aunque fluctuante a lo largo del año, con presencia de depósitos aluviales de grava en sus márgenes, colonizados por vegetación pionera de bajo porte.
- 3260. Ríos de pisos de planicie a montano con vegetación de *Ranunculion fluitantis* y de *Callitricho-Batrachion*. Tramos medios y bajos de ríos con caudal variable, que contienen comunidades acuáticas sumergidas o de hojas flotantes.
- 3270. Ríos de orillas fangosas con vegetación de *Chenopodion rubri p.p.* y de *Bidention p.p.*. Cursos fluviales con aportes de sedimentos fangosos en las riberas, generalmente durante las crecidas, que son colonizados por especies pioneras y nitrófilas.
- 3280. Ríos mediterráneos de caudal permanente del *Paspalo-Agrostidion* con cortinas vegetales ribereñas de *Salix* y *Populus alba*. Ríos mediterráneos con caudal permanente, pero fluctuante, que llevan bosque en galería de *Salix* o de *Populus* con un pasto anfibio de herbáceas nitrófilas vivaces y rizomatosas.

Brezales y matorrales de zona templada

- 4020*. Brezales húmedos atlánticos de zonas templadas de *Erica ciliaris* y *Erica tetralix*. Brezales de escasa talla dominados generalmente por *Erica tetralix* y en menor medida *E. ciliaris* desarrollados sobre suelos ácidos con drenaje deficiente y por lo tanto constantemente húmedos y muy a menudo encharcados. Además de los brezos aparecen algunas genístas postradas o de pequeña talla como *Genista anglica* y *G. micrantha*. Este hábitat aparece generalmente asociado a turberas, situándose en el borde de éstas.

Formaciones herbosas naturales y seminaturales

- 6230* Formaciones herbosas con *Nardus*, con numerosas especies, sobre sustratos silíceos de zonas montañosas (y de zonas submontañosas de Europa continental).
- 6410. Prados con molinias sobre sustratos calcáreos, turbosos o arcillo-limónicos (*Molinion caeruleae*).
- 6420. Prados húmedos mediterráneos de hierbas altas del *Molinion-Holoschoenion*.
- 6430. Megaforbios eutrofos higrófilos de las orlas de llanura y de los pisos montano a alpino.

Turberas altas, turberas bajas (Fens y Mires) y áreas pantanosas

- 7110*. Turberas altas activas.
- 7140. 'Mires' de transición.
- 7150. Depresiones sobre sustratos turbosos del *Rhynchosporion*.
- 7210*. Turberas calcáreas del *Cladium mariscus* y con especies del *Caricion davallianae*.
- 7220*. Manantiales petrificantes con formación de tuf (*Cratoneurion*)
- 7230. Turberas bajas alcalinas.

Hábitats rocosos y cuevas

- 8310. Cuevas no explotadas por el turismo. Cuevas continentales no explotadas por el turismo (se incluyen los lagos y flujos de agua de su interior), que albergan especies cavernícolas, especialmente faunísticas, altamente especializadas o endémicas.

Bosques y formaciones boscosas asociadas a cauces de agua

- 9160. Robledales pedunculados o albares subatlánticos y medioeuropeos del *Carpinion betuli*. Bosques mixtos de *Quercus robur*, de *Q. petraea* o de ambos, con otros árboles propios de fondos de valle, depresiones o vecindad de bosques riparios, exclusivos del norte peninsular.
- 91B0. Fresnedas termófilas de *Fraxinus angustifolia*. Bosques de fresno distribuidos por la región mediterránea, propios de suelos con alguna humedad.
- 91E0*. Bosques aluviales de *Alnus glutinosa* y *Fraxinus excelsior* (*Alno-Padion*, *Alnion incanae*, *Salicion albae*). Estos bosques son propios de la mitad septentrional y occidental ibérica.
- 92A0. Bosques de galería de *Salix alba* y *Populus alba*. Bosques de galería, nunca en ríos de alta montaña, dominados por especies de chopo, sauce y olmo.
- 92D0. Galerías de matorrales ribereños termomediterráneos (*Nerio-Tamaricetea* y *Securinegion tinctoriae*). Compuesto por formaciones arbustivas de ramblas y riberas mediterráneas en climas cálidos, de semiáridos a subhúmedos: tarayales, adelfas, tapujares, sauzgatillares, loreras y saucedas.

- **FLORA Y FAUNA (NO AVES).** Se muestra en la siguiente tabla las especies de flora y fauna (no aves) relacionadas con el medio hídrico y presentes en los espacios Red Natura 2000 de la parte española de la DHD, indicándose además si se encuentran en los Anexo II y IV de la Directiva Hábitats y/o en el Listado de Especies Silvestres en Régimen de Protección Especial (LESPE) según el Real Decreto 139/2011, de 4 de febrero y sucesivas actualizaciones. Si además la especie está incluida en el Catálogo Español de Especies Amenazadas (CEEA) se incluye también la categoría de amenaza.

Código	Código	Nombre científico	Nombre común	Anexo I Dir. Hábitats	Anexo IV Dir. Hábitats	LESPE	CEEA
Mamíferos	1301	<i>Galemys pyrenaicus</i>	Desmán ibérico	Sí	Sí	Sí	PE o VU
Mamíferos	1314	<i>Myotis daubentonii</i>	Murciélago ribereño	No	Sí	Sí	-
Mamíferos	1338	<i>Iberomys (Microtus) cabreræ</i>	Topillo de Cabrera	Sí	Sí	Sí	VU
Mamíferos	1355	<i>Lutra lutra</i>	Nutria europea o paleártica	Sí	Sí	Sí	-
Mamíferos	1356	<i>Mustela lutreola</i>	Visón europeo	Sí	Sí	Sí	PE
Reptiles	1220	<i>Emys orbicularis</i>	Galápago europeo	Sí	Sí	Sí	-
Reptiles	1221	<i>Mauremys leprosa</i>	Galápago leproso	Sí	Sí	Sí	-
Reptiles	1259	<i>Lacerta schreiberi</i>	Lagarto verdinegro	Sí	Sí	Sí	-
Reptiles	2467	<i>Natrix maura</i>	Culebra viperina	No	No	Sí	-
Reptiles	2469	<i>Natrix natrix</i>	Culebra de collar	No	No	Sí	-
Anfibios	1174	<i>Triturus marmoratus</i>	Tritón jaspeado	No	Sí	Sí	-
Anfibios	1191	<i>Alytes obstetricans</i>	Sapo partero común	No	Sí	Sí	-
Anfibios	1192	<i>Alytes cisternasii</i>	Sapo partero ibérico	No	Sí	Sí	-
Anfibios	1194	<i>Discoglossus galganoi</i>	Sapillo pintojo ibérico	Sí	Sí	Sí	-
Anfibios	1195	<i>Discoglossus jeanneae</i>	Sapillo pintojo meridional	Sí	Sí	Sí	-
Anfibios	1198	<i>Pelobates cultripes</i>	Sapo de espuelas	No	Sí	Sí	-
Anfibios	1203	<i>Hyla arborea</i>	Ranita de San Antón	No	Sí	Sí	-
Anfibios	1205	<i>Hyla meridionalis</i>	Ranita meridional	No	Sí	Sí	-
Anfibios	1213	<i>Rana temporaria</i>	Rana bermeja	No	No	Sí	-
Anfibios	1216	<i>Rana iberica</i>	Rana patilarga	No	Sí	Sí	-
Anfibios	2353	<i>Triturus alpestris</i>	Tritón alpino	No	No	Sí	VU
Anfibios	5701	<i>Lissotriton boscai</i>	Tritón ibérico	No	No	Sí	-
Anfibios	5896	<i>Triturus pygmaeus</i>	Tritón pigmeo	No	No	Sí	-
Anfibios	6284	<i>Epidalea calamita</i>	Sapo corredor	No	Sí	Sí	-
Invertebrados	1029	<i>Margaritifera margaritifera</i>	Madreperla de río	Sí	No	Sí	PE
Invertebrados	1036	<i>Macromia splendens</i>	Libélula	Sí	Sí	Sí	PE
Invertebrados	1041	<i>Oxygastra curtisii</i>	Libélula	Sí	Sí	Sí	VU
Invertebrados	1044	<i>Coenagrion mercuriale</i>	-	Sí	No	Sí	-
Invertebrados	1046	<i>Gomphus graslinii</i>	-	Sí	Sí	Sí	-
Invertebrados	1092	<i>Austropotamobius pallipes</i>	Cangrejo de río	Sí	No	Sí	VU
Invertebrados	6199	<i>Euplagia quadripunctaria</i>	Mariposa tigre	Sí	No	No	-
Peces	5296	<i>Pseudochondrostoma duriense</i>	Boga del Duero	Sí	No	No	-
Peces	5301	<i>Cobitis vettonica</i>	Colmilleja del Alagón	Sí	No	No	-

Código	Código	Nombre científico	Nombre común	Anexo I Dir. Hábitats	Anexo IV Dir. Hábitats	LESPE	CEEA
Peces	5302	<i>Cobitis paludica</i>	Colmilleja	Sí	No	No	-
Peces	5303	<i>Cobitis calderoni</i>	Lamprehuela	Sí	No	No	-
Peces	6155	<i>Achondrostoma arcasii</i>	Bermejuela	Sí	No	Sí	-
Peces	6913	<i>Achondrostoma salamantinum</i>	Sarda	Sí	No	No	-
Peces	6975	<i>Squalius alburnoides</i>	Calandino	Sí	No	No	-
Flora	1385	<i>Bruchia vogesiaca</i>	-	Sí	No	Sí	-
Flora	1391	<i>Riella helicophylla</i>	Ovita	Sí	No	Sí	-
Flora	1416	<i>Isoetes velatum subsp. Asturicense</i>	-	Sí	Sí	Sí	-
Flora	1420	<i>Culcita macrocarpa</i>	Helecho de colchonero	Sí	Sí	Sí	-
Flora	1429	<i>Marsilea strigosa</i>	Trébol de cuatro hojas	Sí	Sí	Sí	-
Flora	1598	<i>Lythrum flexuosum</i>	Jopillo	Sí	Sí	Sí	-
Flora	1603	<i>Eryngium viviparum</i>	Cardillo de laguna, Cardillo vivíparo	Sí	Sí	Sí	VU
Flora	1614	<i>Apium repens</i>	Apio rastrero	Sí	Sí	Sí	-
Flora	1658	<i>Centaurium somedanum</i>	Centaura de Somiedo	Sí	Sí	Sí	VU
Flora	1733	<i>Veronica micrantha</i>	-	Sí	Sí	Sí	-
Flora	1831	<i>Luronium natans</i>	Alisma flotante	Sí	Sí	Sí	PE
Flora	1900	<i>Spiranthes aestivalis (Poiret) L.-C.M. Richard</i>	-	No	Sí	Sí	-
Flora	2058	<i>Pilularia minuta Durieu</i>	-	No	No	Sí	-
Flora	6216	<i>Hamatocaulis vernicosus</i>	-	Sí	No	Sí	-
Flora	6238	<i>Puccinellia pungens</i>	-	Sí	Sí	Sí	VU

Tabla 1. Especies de flora y fauna (no aves) relacionados con el medio hídrico presentes en los espacios Red Natura 2000 de la parte española de la DHD

- **AVES.** En la Tabla 2 se incluye un listado de las especies de aves relacionadas con el medio hídrico y presentes en los espacios Red Natura 2000 de la parte española de la DHD, indicándose además si se encuentran en el Anexo I de la Directiva Aves o si son especies migratorias de presencia regular no incluidas en el citado Anexo I. También se incluye se señala si la especie está incluida en el LESPE, y en su caso en el CEEA (incluyendo la categoría de amenaza).

Código	Nombre científico	Nombre común	Anexo I Directiva Aves	Migratoria presencia regular ²	LESPE	CEEA
A004	<i>Tachybaptus ruficollis</i>	Zampullín común	No	Sí	Sí	-
A005	<i>Podiceps cristatus</i>	Somormujo lavanco	No	Sí	Sí	-
A008	<i>Podiceps nigricollis</i>	Zampullín cuellinegro	No	Sí	Sí	-
A021	<i>Botaurus stellaris</i>	Avetoro común	Sí	-	Sí	PE
A022	<i>Ixobrychus minutus</i>	Avetorillo común	Sí	-	Sí	-

² Especies migratorias de presencia regular en la cuenca del Duero, no incluidas en el Anexo I de la Directiva Aves.

Anexo III. Espacios RN 2000, hábitats y especies de interés comunitario

Código	Nombre científico	Nombre común	Anexo I Directiva Aves	Migratoria presencia regular ²	LESPE	CEEA
A023	<i>Nycticorax nycticorax</i>	Martinete común	Sí	-	Sí	-
A025	<i>Bubulcus ibis</i>	Garcilla bueyera	No	Sí	Sí	-
A026	<i>Egretta garzetta</i>	Garceta común	Sí	-	Sí	-
A027	<i>Egretta alba</i>	Garceta grande	Sí	-	Sí	-
A028	<i>Ardea cinerea</i>	Garza real	No	Sí	Sí	-
A029	<i>Ardea purpurea</i>	Garza imperial	Sí	-	Sí	-
A030	<i>Ciconia nigra</i>	Cigüeña negra	Sí	-	Sí	VU
A031	<i>Ciconia ciconia</i>	Cigüeña blanca	Sí	-	Sí	
A034	<i>Platalea leucorodia</i>	Espátula común	Sí	-	Sí	-
A045	<i>Branta leucopsis</i>	Barnacla cariblanca	Sí	-	Sí	-
A048	<i>Tadorna tadorna</i>	Tarro blanco	No	Sí	Sí	-
A081	<i>Circus aeruginosus</i>	Aguilucho lagunero occidental	Sí	-	Sí	-
A094	<i>Pandion haliaetus</i>	Águila pescadora	Sí	-	Sí	VU
A119	<i>Porzana porzana</i>	Polluela pintoja	Sí	-	Sí	-
A121	<i>Porzana pusilla</i>	Polluela chica	Sí	-	Sí	-
A127	<i>Grus grus</i>	Grulla común	Sí	-	Sí	-
A131	<i>Himantopus himantopus</i>	Cigüeñuela común	Sí	-	Sí	-
A132	<i>Recurvirostra avosetta</i>	Avoceta común	Sí	-	Sí	-
A136	<i>Charadrius dubius</i>	Chorlitejo chico	No	Sí	Sí	-
A137	<i>Charadrius hiaticula</i>	Chorlitejo grande	No	Sí	Sí	-
A138	<i>Charadrius alexandrinus</i>	Chorlitejo patinegro	Sí	-	Sí	-
A140	<i>Pluvialis apricaria</i>	Chorlito dorado europeo	Sí	-	Sí	-
A141	<i>Pluvialis squatarola</i>	Chorlito gris	No	Sí	Sí	-
A143	<i>Calidris canutus</i>	Correlimos gordo	No	Sí	Sí	-
A144	<i>Calidris alba</i>	Correlimos tridáctilo	No	Sí	Sí	-
A145	<i>Calidris minuta</i>	Correlimos menudo	No	Sí	Sí	-
A147	<i>Calidris ferruginea</i>	Correlimos zarapitín	No	Sí	Sí	-
A149	<i>Calidris alpina</i>	Correlimos común	No	Sí	Sí	-
A151	<i>Philomachus pugnax</i>	Combatiente	Sí	-	Sí	-
A156	<i>Limosa limosa</i>	Aguja colinegra	No	Sí	Sí	-
A160	<i>Numenius arquata</i>	Zarapito real	No	Sí	Sí	-
A161	<i>Tringa erythropus</i>	Archibebe oscuro	No	Sí	Sí	-
A162	<i>Tringa totanus</i>	Archibebe común	No	Sí	Sí	-
A164	<i>Tringa nebularia</i>	Archibebe claro	No	Sí	Sí	-
A165	<i>Tringa ochropus</i>	Andarríos grande	No	Sí	Sí	-
A166	<i>Tringa glareola</i>	Andarríos bastardo	Sí	-	Sí	-
A168	<i>Actitis hypoleucos</i>	Andarríos chico	No	Sí	Sí	-
A169	<i>Arenaria interpres</i>	Vuelvepiedras común	No	Sí	Sí	-
A176	<i>Larus melanocephalus</i>	Gaviota cabecinegra	Sí	-	Sí	-
A189	<i>Gelochelidon nilotica</i>	Pagaza piconegra	Sí	-	Sí	-
A196	<i>Chlidonias hybridus</i>	Fumarel cariblanco	Sí	-	Sí	-
A197	<i>Chlidonias niger</i>	Fumarel común	Sí	-	Sí	PE
A214	<i>Otus scops</i>	Autillo europeo	No	Sí	Sí	-

Código	Nombre científico	Nombre común	Anexo I Directiva Aves	Migratoria presencia regular ²	LESPE	CEEA
A229	<i>Alcedo atthis</i>	Martín pescador	Sí	-	Sí	-
A240	<i>Dendrocopos minor</i>	Pico menor	No	Sí	Sí	-
A249	<i>Riparia riparia</i>	Avión zapador	No	Sí	Sí	-
A261	<i>Motacilla cinerea</i>	Lavandera cascadeña	No	Sí	Sí	-
A264	<i>Cinclus cinclus</i>	Mirlo acuático	No	Sí	Sí	-
A271	<i>Luscinia megarhynchos</i>	Ruiseñor común	No	Sí	Sí	-
A272	<i>Luscinia svecica</i>	Pechiazul	Sí	-	Sí	-
A279	<i>Oenanthe leucura</i>	Collalba negra	Sí	-	Sí	-
A290	<i>Locustella naevia</i>	Buscarla pintoja	No	Sí	Sí	-
A292	<i>Locustella luscinioides</i>	Buscarla unicolor	No	Sí	Sí	-
A294	<i>Acrocephalus paludicola</i>	Carricerín cejudo	Sí	-	Sí	-
A295	<i>Acrocephalus schoenobaenus</i>	Carricerín común	No	Sí	Sí	-
A297	<i>Acrocephalus scirpaceus</i>	Carricero común	No	Sí	Sí	-
A298	<i>Acrocephalus arundinaceus</i>	Carricero tordal	No	Sí	Sí	-
A311	<i>Sylvia atricapilla</i>	Curruca capirota	No	Sí	Sí	-
A336	<i>Remiz pendulinus</i>	Pájaro moscón	No	Sí	Sí	-
A337	<i>Oriolus oriolus</i>	Oropéndola	No	Sí	Sí	-
A346	<i>Pyrhacorax pyrrhocorax</i>	Chova piquirroja	Sí	-	Sí	-
A377	<i>Emberiza cirrus</i>	Escribano soteño	No	Sí	Sí	-
A381	<i>Emberiza schoeniclus</i>	Escribano palustre	No	Sí	Sí	-

Tabla 2. Aves relacionadas con el medio hídrico presentes en los espacios Red Natura 2000 de la parte española de la DHD

Como criterio general, se establece que en los lugares de la RN2000 donde no se haya descrito ningún hábitat o especie ligados al agua legalmente protegidas no deberían tener dada de alta ninguna amenaza, presión o actividad consecuencia de la gestión del agua.

ESPACIOS RED NATURA 2000

Teniendo en cuenta los listados de hábitat y especies relacionados con el medio hídrico, se ha comprobado que en la totalidad de los 92 ZEC y 55 ZEPa con parte significativa dentro de la demarcación (superficie mayor del 1,5% dentro de la demarcación) existe al menos un hábitat o especie relacionado con el medio acuático por lo que todos ellos van a formar parte del registro de zonas protegidas.

En las siguientes tablas y figuras se incluye un resumen de las zonas de protección de hábitats y especies presentes en la demarcación.

En la Tabla 3 se listan los ZEC presentes en la demarcación con la presencia de al menos un hábitat o especie relacionados con el medio hídrico. Se incluye por espacio el listado de hábitat y especies que tienen relación con el medio hídrico dentro de ese espacio (según la información reportada a la Comisión [Europea](#) en la base de datos CNTRYES (“SPAINCNTRYES_2019Dec”)

Anexo III. Espacios RN 2000, hábitats y especies de interés comunitario

Código ZP MIRAME	Código europeo	Nombre del ZEC	Hábitats relacionados con el medio acuático	Especies relacionadas con el medio hídrico	Superf. de la zona en la DHD (km²)
5200001	ES0000003	Picos de Europa	3110, 3240, 4020*, 6230*, 6430, 7110*, 7140, 7220*, 7230, 8310, 9160, 91E0*	1191-Alytes obstetricans 1203-Hyla arborea 1213-Rana temporaria 1259-Lacerta schreiberi 1301-Galemys pyrenaicus 1355-Lutra lutra 2353-Triturus alpestris 6155-Achondrostoma arcasii 6199-Euplagia quadripunctaria	21,68
5200096	ES0000067	Sierras de Demanda, Urbión, Cebollera y Cameros	3110, 3170*, 4020*, 6410, 7140, 91B0, 92A0	1092-Austroptamobius pallipes 1174-Triturus marmoratus 1191-Alytes obstetricans 1203-Hyla arborea 1301-Galemys pyrenaicus 1314-Myotis daubentonii 1355-Lutra lutra 1356-Mustela lutreola 1900-Spiranthes aestivalis (Poiret) L. C. M. Richard 6199-Euplagia quadripunctaria 6284-Epidalea calamita	50,42
5200002	ES0000115	Hoces del Río Duratón	3150, 3260, 6420, 6430, 7220*, 8310, 91E0*, 92A0	1174-Triturus marmoratus 1191-Alytes obstetricans 1195-Discoglossus jeanneae 1198-Pelobates cultripes 1203-Hyla arborea 1221-Mauremys leprosa 1355-Lutra lutra 5296-Pseudochondrostoma duriense 5303-Cobitis calderoni 6155-Achondrostoma arcasii 6199-Euplagia quadripunctaria 6284- Epidalea calamita	0,82
5200003	ES0000205	Lagunas del Canal de Castilla	1410, 3140, 3150, 6420, 6430, 92A0	1174-Triturus marmoratus 1191-Alytes obstetricans 1194-Discoglossus galganoi 1198-Pelobates cultripes 1203-Hyla arborea 1314-Myotis daubentonii 1355-Lutra lutra 1614-Apium repens 5296-Pseudochondrostoma duriense 6155-Achondrostoma arcasii 6284- Epidalea calamita	6,27
5200004	ES1130005	Río Támeiga	3260, 3270, 4020*, 6410, 6430, 91E0*	1041-Oxygastra curtisii 1194-Discoglossus galganoi 1216-Rana iberica 1259-Lacerta schreiberi 1355-Lutra lutra 1603-Eryngium viviparum 2467-Natrix maura 2469-Natrix natrix 5296-Pseudochondrostoma duriense	56,96
5200100	ES1130008	Pena Maseira	3260, 4020*, 6230*, 6410, 6430, 7110*, 7140, 7150, 8310, 91E0*	1194-Discoglossus galganoi 1216-Rana iberica 1259-Lacerta schreiberi 1301-Galemys pyrenaicus	2,46

Anexo III. Espacios RN 2000, hábitats y especies de interés comunitario

Código ZP MIRAME	Código europeo	Nombre del ZEC	Hábitats relacionados con el medio acuático	Especies relacionadas con el medio hídrico	Superf. de la zona en la DHD (km²)
5200064	ES1300014	Río Camesa	92A0	1092- <i>Austroptamobius pallipes</i> 1355- <i>Lutra lutra</i> 5296- <i>Pseudochondrostoma duriense</i> 6155- <i>Achondrostoma arcasii</i>	561,49
5200005	ES4110002	Sierra de Gredos	3110, 3160, 3260, 6230*, 6410, 6430, 7110*, 7140, 7150, 91B0, 91E0*	1044- <i>Coenagrion mercuriale</i> 1174- <i>Triturus marmoratus</i> 1191- <i>Alytes obstetricans</i> 1192- <i>Alytes cisternasii</i> 1194- <i>Discoglossus galganoi</i> 1198- <i>Pelobates cultripes</i> 1203- <i>Hyla arborea</i> 1216- <i>Rana iberica</i> 1220- <i>Emys orbicularis</i> 1221- <i>Mauremys leprosa</i> 1259- <i>Lacerta schreiberi</i> 1301- <i>Galemys pyrenaicus</i> 1314- <i>Myotis daubentonii</i> 1338- <i>Microtus cabreræ</i> 1355- <i>Lutra lutra</i> 1416- <i>Isoetes velatum subsp. asturicense</i> 1733- <i>Veronica micrantha</i> 1900- <i>Spiranthes aestivalis</i> (Poiret) L. C. M. Richard 5701- <i>Lissotriton boscai</i> 5896- <i>Triturus pygmaeus</i> 6155- <i>Achondrostoma arcasii</i> 6199- <i>Euplagia quadripunctaria</i> 6216- <i>Hamatocaulis vernicosus</i> 6284- <i>Epidalea calamita</i> 6975- <i>Squalius alburnoides</i>	140,32
5200006	ES4110034	Sierra de la Paramera y Serrota	3160, 3170*, 3260, 6230*, 6430, 7110*, 7140, 92A0	1174- <i>Triturus marmoratus</i> 1191- <i>Alytes obstetricans</i> 1192- <i>Alytes cisternasii</i> 1194- <i>Discoglossus galganoi</i> 1203- <i>Hyla arborea</i> 1216- <i>Rana iberica</i> 1259- <i>Lacerta schreiberi</i> 1301- <i>Galemys pyrenaicus</i> 1355- <i>Lutra lutra</i> 5701- <i>Lissotriton boscai</i> 6155- <i>Achondrostoma arcasii</i> 6199- <i>Euplagia quadripunctaria</i> 6284- <i>Epidalea calamita</i> 6975- <i>Squalius alburnoides</i>	206,24
5200007	ES4110097	Campo Azálvaro - Pinares de Peguerinos	3110, 3160, 3170*, 6230*, 6420, 7140, 92A0	1174- <i>Triturus marmoratus</i> 1191- <i>Alytes obstetricans</i> 1192- <i>Alytes cisternasii</i> 1194- <i>Discoglossus galganoi</i> 1198- <i>Pelobates cultripes</i> 1203- <i>Hyla arborea</i> 1216- <i>Rana iberica</i> 1259- <i>Lacerta schreiberi</i> 1301- <i>Galemys pyrenaicus</i> 1314- <i>Myotis daubentonii</i> 1355- <i>Lutra lutra</i> 1831- <i>Luronium natans</i> 1900- <i>Spiranthes aestivalis</i> (Poiret) L. C. M. Richard	230,59

Anexo III. Espacios RN 2000, hábitats y especies de interés comunitario

Código ZP MIRAME	Código europeo	Nombre del ZEC	Hábitats relacionados con el medio acuático	Especies relacionadas con el medio hídrico	Superf. de la zona en la DHD (km²)
				5296- <i>Pseudochondrostoma duriense</i> 5302- <i>Cobitis paludica</i> 6155- <i>Achondrostoma arcasii</i> 6199- <i>Euplagia quadripunctaria</i> 6284- <i>Epidalea calamita</i> 6975- <i>Squalius alburnoides</i>	
5200008	ES4110103	Encinares de los ríos Adaja y Voltoya	1410, 3170*, 3260, 6420, 91B0, 92A0	1174- <i>Triturus marmoratus</i> 1192- <i>Alytes cisternasii</i> 1194- <i>Discoglossus galganoi</i> 1198- <i>Pelobates cultripis</i> 1203- <i>Hyla arborea</i> 1301- <i>Galemys pyrenaicus</i> 1314- <i>Myotis daubentonii</i> 1338- <i>Microtus cabrerae</i> 1355- <i>Lutra lutra</i> 5296- <i>Pseudochondrostoma duriense</i> 5303- <i>Cobitis calderoni</i> 6155- <i>Achondrostoma arcasii</i> 6284- <i>Epidalea calamita</i> 6975- <i>Squalius alburnoides</i>	133,71
5200065	ES4110112	Encinares de la Sierra de Ávila	3260, 6230*, 91B0, 92A0	1092- <i>Austropotamobius pallipes</i> 1174- <i>Triturus marmoratus</i> 1194- <i>Discoglossus galganoi</i> 1198- <i>Pelobates cultripis</i> 1203- <i>Hyla arborea</i> 6155- <i>Achondrostoma arcasii</i> 6284- <i>Epidalea calamita</i>	0,94
5200009	ES4120068	Riberas del Río Riaza	3260, 92A0	1044- <i>Coenagrion mercuriale</i> 1174- <i>Triturus marmoratus</i> 1191- <i>Alytes obstetricans</i> 1198- <i>Pelobates cultripis</i> 1203- <i>Hyla arborea</i> 1301- <i>Galemys pyrenaicus</i> 1314- <i>Myotis daubentonii</i> 1355- <i>Lutra lutra</i> 5296- <i>Pseudochondrostoma duriense</i> 6155- <i>Achondrostoma arcasii</i> 6284- <i>Epidalea calamita</i>	12,16
5200010	ES4120071	Riberas del Río Arlanzán y afluentes	3150, 3220, 3250, 3260, 6420, 6430, 91E0*, 92A0	1044- <i>Coenagrion mercuriale</i> 1174- <i>Triturus marmoratus</i> 1191- <i>Alytes obstetricans</i> 1194- <i>Discoglossus galganoi</i> 1195- <i>Discoglossus jeanneae</i> 1198- <i>Pelobates cultripis</i> 1203- <i>Hyla arborea</i> 1221- <i>Mauremys leprosa</i> 1301- <i>Galemys pyrenaicus</i> 1314- <i>Myotis daubentonii</i> 1355- <i>Lutra lutra</i> 1598- <i>Lythrum flexuosum</i> 5296- <i>Pseudochondrostoma duriense</i> 5303- <i>Cobitis calderoni</i> 6155- <i>Achondrostoma arcasii</i> 6284- <i>Epidalea calamita</i>	11,19
5200011	ES4120072	Riberas del Río Arlanzón y	3260, 6420, 6430, 92A0	1044- <i>Coenagrion mercuriale</i> 1174- <i>Triturus marmoratus</i>	376,90

Anexo III. Espacios RN 2000, hábitats y especies de interés comunitario

Código ZP MIRAME	Código europeo	Nombre del ZEC	Hábitats relacionados con el medio acuático	Especies relacionadas con el medio hídrico	Superf. de la zona en la DHD (km²)
		afluentes		<p>1191-Alytes obstetricans 1194-Discoglossus galganoi 1195-Discoglossus jeanneae 1198-Pelobates cultripes 1203-Hyla arborea 1221-Mauremys leprosa 1259-Lacerta schreiberi 1301-Galemys pyrenaicus 1314-Myotis daubentonii 1355-Lutra lutra 5296-Pseudochondrostoma duriense 5303-Cobitis calderoni 6155-Achondrostoma arcasii 6284-Epidalea calamita</p>	
5200012	ES4120091	Sabinares del Arlanza	3220, 3240, 3260, 6230*, 6410, 6420, 6430, 7230, 8310, 91B0, 91E0*, 92A0	<p>1092-Austropotamobius pallipes 1174-Triturus marmoratus 1191-Alytes obstetricans 1195-Discoglossus jeanneae 1203-Hyla arborea 1301-Galemys pyrenaicus 1314-Myotis daubentonii 1355-Lutra lutra 1614-Apium repens 5296-Pseudochondrostoma duriense 5303-Cobitis calderoni 6155-Achondrostoma arcasii 6199-Euplagia quadripunctaria 6284-Epidalea calamita</p>	519,17
5200013	ES4120092	Sierra de la Demanda	3110, 3150, 3160, 3220, 6230*, 6410, 6430, 7110*, 7140, 7150, 7230, 8310, 91E0*, 92A0	<p>1044-Coenagrion mercuriale 1092-Austropotamobius pallipes 1174-Triturus marmoratus 1191-Alytes obstetricans 1195-Discoglossus jeanneae 1203-Hyla arborea 1301-Galemys pyrenaicus 1314-Myotis daubentonii 1355-Lutra lutra 1831-Lurionium natans 1900-Spiranthes aestivalis (Poiret) L. C. M. Richard 5296-Pseudochondrostoma duriense 5303-Cobitis calderoni 6155-Achondrostoma arcasii 6199-Euplagia quadripunctaria 6216-Hamatocaulis vernicosus 6284-Epidalea calamita</p>	339,76
5200014	ES4120093	Humada-Peña Amaya	3150, 3160, 3260, 4020*, 6410, 6420, 6430, 7110*, 7140, 7150, 7220*, 8310, 92A0	<p>1092-Austropotamobius pallipes 1174-Triturus marmoratus 1191-Alytes obstetricans 1198-Pelobates cultripes 1203-Hyla arborea 1259-Lacerta schreiberi 1301-Galemys pyrenaicus 1355-Lutra lutra 5296-Pseudochondrostoma duriense 5303-Cobitis calderoni 6155-Achondrostoma arcasii</p>	1.010,24

Anexo III. Espacios RN 2000, hábitats y especies de interés comunitario

Código ZP MIRAME	Código europeo	Nombre del ZEC	Hábitats relacionados con el medio acuático	Especies relacionadas con el medio hídrico	Superf. de la zona en la DHD (km²)
				<p>6199-Euplagia quadripunctaria 6284-Epidalea calamita</p>	
5200015	ES4130003	Picos de Europa en Castilla y León	3110, 3150, 3220, 3240, 3260, 4020*, 6230*, 6430, 7110*, 7140, 7150, 7220*, 7230, 8310, 9160, 91E0*	<p>1092-Austroptamobius pallipes 1174-Triturus marmoratus 1191-Alytes obstetricans 1203-Hyla arborea 1213-Rana temporaria 1259-Lacerta schreiberi 1301-Galemys pyrenaicus 1314-Myotis daubentonii 1355-Lutra lutra 1614-Apium repens 2353-Triturus alpestris 5296-Pseudochondrostoma duriense 5303-Cobitis calderoni 6155-Achondrostoma arcasii 6199-Euplagia quadripunctaria 6284-Epidalea calamita</p>	492,24
5200016	ES4130035	Valle de San Emiliano	3110, 3150, 3220, 3240, 3260, 4020*, 6230*, 6430, 7110*, 7140, 7230, 8310, 91E0*	<p>1174-Triturus marmoratus 1191-Alytes obstetricans 1194-Discoglossus galganoi 1203-Hyla arborea 1213-Rana temporaria 1259-Lacerta schreiberi 1301-Galemys pyrenaicus 1314-Myotis daubentonii 1355-Lutra lutra 1614-Apium repens 1658-Centaurium somedanum 2353-Triturus alpestris 5296-Pseudochondrostoma duriense 5303-Cobitis calderoni 6155-Achondrostoma arcasii 6199-Euplagia quadripunctaria</p>	53,43
5200017	ES4130037	Hoces de Vegacervera	3220, 3240, 3260, 6230*, 6430, 7140, 7230, 8310, 91E0*	<p>1174-Triturus marmoratus 1191-Alytes obstetricans 1194-Discoglossus galganoi 1203-Hyla arborea 1213-Rana temporaria 1301-Galemys pyrenaicus 1314-Myotis daubentonii 1355-Lutra lutra 5296-Pseudochondrostoma duriense 5303-Cobitis calderoni 6155-Achondrostoma arcasii 6284-Epidalea calamita</p>	345,13
5200018	ES4130050	Montaña Central de León	3110, 3220, 3240, 3260, 4020*, 6230*, 6430, 7110*, 7140, 7220*, 7230, 8310, 91E0*	<p>1174-Triturus marmoratus 1191-Alytes obstetricans 1194-Discoglossus galganoi 1203-Hyla arborea 1213-Rana temporaria 1259-Lacerta schreiberi 1301-Galemys pyrenaicus 1314-Myotis daubentonii 1355-Lutra lutra 1614-Apium repens</p>	12,70

Anexo III. Espacios RN 2000, hábitats y especies de interés comunitario

Código ZP MIRAME	Código europeo	Nombre del ZEC	Hábitats relacionados con el medio acuático	Especies relacionadas con el medio hídrico	Superf. de la zona en la DHD (km²)
				<p>2353-Triturus alpestris 5303-Cobitis calderoni 6199-Euplagia quadripunctaria 6284-Epidalea calamita</p>	
5200019	ES4130065	Riberas del Río Órbigo y afluentes	3150, 3250, 3260, 3270, 6430, 91E0*, 92A0	<p>1174-Triturus marmoratus 1194-Discoglossus galganoi 1198-Pelobates cultripes 1203-Hyla arborea 1216-Rana iberica 1220-Emys orbicularis 1259-Lacerta schreiberi 1301-Galemys pyrenaicus 1314-Myotis daubentonii 1355-Lutra lutra 5296-Pseudochondrostoma duriense 5302-Cobitis paludica 5303-Cobitis calderoni 5701-Lissotriton boscai 6155-Achondrostoma arcasii 6284-Epidalea calamita</p>	19,47
5200020	ES4130079	Riberas del Río Esla y afluentes	3150, 3250, 3260, 3270, 3280, 6420, 6430, 92A0	<p>1044-Coenagrion mercuriale 1174-Triturus marmoratus 1191-Alytes obstetricans 1194-Discoglossus galganoi 1198-Pelobates cultripes 1203-Hyla arborea 1216-Rana iberica 1220-Emys orbicularis 1221-Mauremys leprosa 1259-Lacerta schreiberi 1301-Galemys pyrenaicus 1314-Myotis daubentonii 1355-Lutra lutra 1429-Marsilea strigosa 1614-Apium repens 5296-Pseudochondrostoma duriense 5302-Cobitis paludica 5303-Cobitis calderoni 6155-Achondrostoma arcasii 6284-Epidalea calamita</p>	182,31
5200067	ES4130117	Montes Aquilanos y Sierra de Teleno	3160, 7110*, 7140	<p>1174-Triturus marmoratus 1191-Alytes obstetricans 1198-Pelobates cultripes 1203-Hyla arborea 1216-Rana iberica 5701-Lissotriton boscai 6199-Euplagia quadripunctaria 6284-Epidalea calamita</p>	132,80
5200068	ES4130137	Rebollares del Cea	3150, 3170*, 4020*, 6230*, 6410	<p>1092-Austroptamobius pallipes 1198-Pelobates cultripes 1203-Hyla arborea 6284-Epidalea calamita</p>	41,18
5200021	ES4130145	Lagunas de los Oteros	3150, 3170*, 6420	<p>1174-Triturus marmoratus 1191-Alytes obstetricans 1198-Pelobates cultripes 1203-Hyla arborea</p>	145,22

Anexo III. Espacios RN 2000, hábitats y especies de interés comunitario

Código ZP MIRAME	Código europeo	Nombre del ZEC	Hábitats relacionados con el medio acuático	Especies relacionadas con el medio hídrico	Superf. de la zona en la DHD (km²)
				<p>2058-<i>Pilularia minuta</i> Durieu 6155-<i>Achondrostoma arcasii</i> 6284-<i>Epidalea calamita</i></p>	
5200022	ES4130149	Omaña	3110, 3150, 3160, 3260, 4020*, 6230*, 6430, 7110*, 7140, 7230, 91E0*	<p>1191-<i>Alytes obstetricans</i> 1213-<i>Rana temporaria</i> 1216-<i>Rana iberica</i> 1259-<i>Lacerta schreiberi</i> 1301-<i>Galemys pyrenaicus</i> 1314-<i>Myotis daubentonii</i> 1355-<i>Lutra lutra</i> 5303-<i>Cobitis calderoni</i> 6155-<i>Achondrostoma arcasii</i></p>	775,99
5200023	ES4140011	Fuentes Carrionas y Fuente Cobre-Montaña Palentina	3110, 3150, 3160, 3220, 3240, 3260, 4020*, 6230*, 6410, 6430, 7110*, 7140, 7220*, 7230, 8310, 91E0*	<p>1092-<i>Austropotamobius pallipes</i> 1174-<i>Triturus marmoratus</i> 1191-<i>Alytes obstetricans</i> 1194-<i>Discoglossus galganoi</i> 1203-<i>Hyla arborea</i> 1213-<i>Rana temporaria</i> 1216-<i>Rana iberica</i> 1259-<i>Lacerta schreiberi</i> 1301-<i>Galemys pyrenaicus</i> 1314-<i>Myotis daubentonii</i> 1355-<i>Lutra lutra</i> 1614-<i>Apium repens</i> 1900-<i>Spiranthes aestivalis</i> (Poiret) L. C. M. Richard 2353-<i>Triturus alpestris</i> 5296-<i>Pseudochondrostoma duriense</i> 5303-<i>Cobitis calderoni</i> 6155-<i>Achondrostoma arcasii</i> 6199-<i>Euplagia quadripunctaria</i> 6284-<i>Epidalea calamita</i></p>	15,99
5200095	ES4140026	Las Tuerces	3150, 3260, 6420, 6430, 7220*, 8310, 92A0	<p>1174-<i>Triturus marmoratus</i> 1191-<i>Alytes obstetricans</i> 1195-<i>Discoglossus jeanneae</i> 1259-<i>Lacerta schreiberi</i> 1301-<i>Galemys pyrenaicus</i> 1314-<i>Myotis daubentonii</i> 1355-<i>Lutra lutra</i> 5296-<i>Pseudochondrostoma duriense</i> 6155-<i>Achondrostoma arcasii</i> 6284-<i>Epidalea calamita</i></p>	12,55
5200091	ES4140027	Covalagua	6420, 7220*, 8310, 92A0	<p>1174-<i>Triturus marmoratus</i> 1191-<i>Alytes obstetricans</i> 1194-<i>Discoglossus galganoi</i> 1259-<i>Lacerta schreiberi</i> 6284-<i>Epidalea calamita</i></p>	121,62
5200069	ES4140053	Montes del Cerrato	1430, 6420	<p>1191-<i>Alytes obstetricans</i> 6284-<i>Epidalea calamita</i></p>	9,26
5200024	ES4140077	Riberas del Río Carrión y afluentes	3250, 3260, 3270, 6420, 6430, 91E0*, 92A0	<p>1044-<i>Coenagrion mercuriale</i> 1092-<i>Austropotamobius pallipes</i> 1174-<i>Triturus marmoratus</i> 1191-<i>Alytes obstetricans</i> 1194-<i>Discoglossus galganoi</i> 1198-<i>Pelobates cultripēs</i> 1203-<i>Hyla arborea</i> 1220-<i>Emys orbicularis</i></p>	1,50

Anexo III. Espacios RN 2000, hábitats y especies de interés comunitario

Código ZP MIRAME	Código europeo	Nombre del ZEC	Hábitats relacionados con el medio acuático	Especies relacionadas con el medio hídrico	Superf. de la zona en la DHD (km²)
				<p>1301-Galemys pyrenaicus 1314-Myotis daubentonii 1355-Lutra lutra 5296-Pseudochondrostoma duriense 5303-Cobitis calderoni 6155-Achondrostoma arcasii 6284-Epidalea calamita</p>	
5200025	ES4140080	Canal de Castilla	3150, 3260, 6420, 6430, 92A0	<p>1044-Coenagrion mercuriale 1174-Triturus marmoratus 1191-Alytes obstetricans 1194-Discoglossus galganoi 1198-Pelobates cultripes 1203-Hyla arborea 1314-Myotis daubentonii 1355-Lutra lutra 5296-Pseudochondrostoma duriense 6155-Achondrostoma arcasii 6284-Epidalea calamita</p>	22,78
5200026	ES4140082	Riberas del Río Pisuerga y afluentes	3250, 3260, 3270, 6420, 6430, 92A0	<p>1044-Coenagrion mercuriale 1092-Austropotamobius pallipes 1174-Triturus marmoratus 1191-Alytes obstetricans 1194-Discoglossus galganoi 1203-Hyla arborea 1301-Galemys pyrenaicus 1314-Myotis daubentonii 1355-Lutra lutra 5296-Pseudochondrostoma duriense 5303-Cobitis calderoni 6155-Achondrostoma arcasii 6284-Epidalea calamita</p>	230,00
5200070	ES4140129	Montes Torozos y Páramos de Torquemada-Astudillo	3150, 6420, 92A0	<p>1174-Triturus marmoratus 1191-Alytes obstetricans 1194-Discoglossus galganoi 1203-Hyla arborea 1355-Lutra lutra 6284-Epidalea calamita</p>	10,17
5200027	ES4140136	Laguna de La Nava	10, 1410, 3140, 3150, 3170*	<p>1174-Triturus marmoratus 1194-Discoglossus galganoi 1198-Pelobates cultripes 1203-Hyla arborea 1355-Lutra lutra 6284-Epidalea calamita</p>	495,32
5200028	ES4150032	El Rebollar	3150, 3160, 3170*, 3270, 4020*, 7140, 91E0*	<p>1029-Margaritifera margaritifera 1036-Macromia splendens 1044-Coenagrion mercuriale 1174-Triturus marmoratus 1191-Alytes obstetricans 1192-Alytes cisternasii 1194-Discoglossus galganoi 1198-Pelobates cultripes 1203-Hyla arborea 1216-Rana iberica 1220-Emys orbicularis 1221-Mauremys leprosa 1259-Lacerta schreiberi</p>	52,45

Anexo III. Espacios RN 2000, hábitats y especies de interés comunitario

Código ZP MIRAME	Código europeo	Nombre del ZEC	Hábitats relacionados con el medio acuático	Especies relacionadas con el medio hídrico	Superf. de la zona en la DHD (km²)
				<p>1301-Galemys pyrenaicus 1338-Microtus cabreræ 1355-Lutra lutra 1733-Veronica micrantha 5296-Pseudochondrostoma duriense 5301-Cobitis vettonica 5302-Cobitis paludica 5701-Lissotriton boscai 6199-Euplagia quadripunctaria 6284-Epidalea calamita 6975-Squalius alburnoides</p>	
5200084	ES4150064	Riberas de los Ríos Huebra, Yeltes, Uces y afluentes	3150, 3170*, 3250, 3260, 3270, 4020*, 6420, 7140, 7150, 91B0, 91E0*, 92A0	<p>1174-Triturus marmoratus 1191-Alytes obstetricans 1192-Alytes cisternasii 1194-Discoglossus galganoi 1203-Hyla arborea 1216-Rana iberica 1220-Emys orbicularis 1221-Mauremys leprosa 1259-Lacerta schreiberi 1314-Myotis daubentonii 1355-Lutra lutra 5296-Pseudochondrostoma duriense 5302-Cobitis paludica 5701-Lissotriton boscai 6913-Achondrostoma salamantinum 6975-Squalius alburnoides</p>	18,76
5200085	ES4150085	Riberas del Río Tormes y afluentes	3250, 3260, 3270, 6230*, 6420, 91B0, 91E0*, 92A0	<p>1036-Macromia splendens 1041-Oxygastra curtisii 1174-Triturus marmoratus 1191-Alytes obstetricans 1192-Alytes cisternasii 1194-Discoglossus galganoi 1198-Pelobates cultripes 1203-Hyla arborea 1216-Rana iberica 1220-Emys orbicularis 1221-Mauremys leprosa 1259-Lacerta schreiberi 1301-Galemys pyrenaicus 1314-Myotis daubentonii 1355-Lutra lutra 5296-Pseudochondrostoma duriense 5302-Cobitis paludica 5701-Lissotriton boscai 6155-Achondrostoma arcasii 6284-Epidalea calamita 6975-Squalius alburnoides</p>	1.061,48
5200029	ES4150096	Arribes del Duero	3150, 3170*, 3260, 3270, 6420, 91B0, 91E0*, 92A0	<p>1041-Oxygastra curtisii 1174-Triturus marmoratus 1191-Alytes obstetricans 1192-Alytes cisternasii 1194-Discoglossus galganoi 1198-Pelobates cultripes 1203-Hyla arborea 1220-Emys orbicularis</p>	93,04

Anexo III. Espacios RN 2000, hábitats y especies de interés comunitario

Código ZP MIRAME	Código europeo	Nombre del ZEC	Hábitats relacionados con el medio acuático	Especies relacionadas con el medio hídrico	Superf. de la zona en la DHD (km²)
				<p>1221-Mauremys leprosa 1314-Myotis daubentonii 1338-Microtus cabreræ 1355-Lutra lutra 1900-Spiranthes aestivalis (Poiret) L. C. M. Richard 5296-Pseudochondrostoma duriense 5701-Lissotriton boscai 6155-Achondrostoma arcasii 6199-Euplagia quadripunctaria 6284-Epidalea calamita 6913- Achondrostoma salamantinum 6975-Squalius alburnoides</p>	
5200092	ES4150098	Campo de Argañán	3150, 3170*, 3260, 6420, 91B0, 92A0	<p>1174-Triturus marmoratus 1191-Alytes obstetricans 1192-Alytes cisternasii 1198-Pelobates cultripes 1203-Hyla arborea 1220-Emys orbicularis 1221-Mauremys leprosa 1301-Galemys pyrenaicus 1314-Myotis daubentonii 1338-Microtus cabreræ 1355-Lutra lutra 5296-Pseudochondrostoma duriense 6199-Euplagia quadripunctaria 6284-Epidalea calamita 6975-Squalius alburnoides</p>	361,59
5200030	ES4150100	Campo de Azaba	3150, 3170*, 3260, 6420, 91B0, 92A0	<p>1174-Triturus marmoratus 1191-Alytes obstetricans 1192-Alytes cisternasii 1194-Discoglossus galganoi 1198-Pelobates cultripes 1203-Hyla arborea 1220-Emys orbicularis 1221-Mauremys leprosa 1314-Myotis daubentonii 1338-Microtus cabreræ 1355-Lutra lutra 1900-Spiranthes aestivalis (Poiret) L. C. M. Richard 5296-Pseudochondrostoma duriense 5701-Lissotriton boscai 6199-Euplagia quadripunctaria 6284-Epidalea calamita 6975-Squalius alburnoides</p>	108,52
5200031	ES4150107	Las Batuecas-Sierra de Francia	3150, 3170*, 3270, 4020*, 6410, 7140, 7150, 91E0*	<p>1041-Oxygastra curtisii 1174-Triturus marmoratus 1191-Alytes obstetricans 1192-Alytes cisternasii 1194-Discoglossus galganoi 1198-Pelobates cultripes 1203-Hyla arborea 1216-Rana iberica 1221-Mauremys leprosa 1259-Lacerta schreiberi 1301-Galemys pyrenaicus 1314-Myotis daubentonii</p>	32,25

Anexo III. Espacios RN 2000, hábitats y especies de interés comunitario

Código ZP MIRAME	Código europeo	Nombre del ZEC	Hábitats relacionados con el medio acuático	Especies relacionadas con el medio hídrico	Superf. de la zona en la DHD (km²)
				<p>1338-<i>Microtus cabreræ</i> 1355-<i>Lutra lutra</i> 1385-<i>Bruchia vogesiaca</i> 1733-<i>Veronica micrantha</i> 1900-<i>Spiranthes aestivalis</i> (Poiret) L. C. M. Richard 5296-<i>Pseudochondrostoma duriense</i> 5301-<i>Cobitis vettonica</i> 5302-<i>Cobitis paludica</i> 5701-<i>Lissotriton boscai</i> 5896-<i>Triturus pygmaeus</i> 6199-<i>Euplagia quadripunctaria</i> 6284-<i>Epidalea calamita</i> 6975-<i>Squalius alburnoides</i></p>	
5200032	ES4150108	Quilamas	4020*, 6430, 91E0*, 92A0	<p>1174-<i>Triturus marmoratus</i> 1191-<i>Alytes obstetricans</i> 1192-<i>Alytes cisternasii</i> 1194-<i>Discoglossus galganoi</i> 1198-<i>Pelobates cultripes</i> 1203-<i>Hyla arborea</i> 1216-<i>Rana iberica</i> 1221-<i>Mauremys leprosa</i> 1259-<i>Lacerta schreiberi</i> 1314-<i>Myotis daubentonii</i> 1338-<i>Microtus cabreræ</i> 1355-<i>Lutra lutra</i> 1733-<i>Veronica micrantha</i> 5296-<i>Pseudochondrostoma duriense</i> 5701-<i>Lissotriton boscai</i> 6199-<i>Euplagia quadripunctaria</i> 6284-<i>Epidalea calamita</i></p>	1,12
5200033	ES4150125	Riberas del Río Agadón	3260, 3270, 91E0*, 92A0	<p>1191-<i>Alytes obstetricans</i> 1194-<i>Discoglossus galganoi</i> 1203-<i>Hyla arborea</i> 1216-<i>Rana iberica</i> 1220-<i>Emys orbicularis</i> 1221-<i>Mauremys leprosa</i> 1259-<i>Lacerta schreiberi</i> 1301-<i>Galemys pyrenaicus</i> 1355-<i>Lutra lutra</i> 5296-<i>Pseudochondrostoma duriense</i> 5701-<i>Lissotriton boscai</i> 6975-<i>Squalius alburnoides</i></p>	9,46
5200086	ES4150127	Riberas del Río Águeda	3150, 3170*, 3260, 6420, 91E0*, 92A0	<p>1203-<i>Hyla arborea</i> 1220-<i>Emys orbicularis</i> 1221-<i>Mauremys leprosa</i> 1301-<i>Galemys pyrenaicus</i> 1355-<i>Lutra lutra</i> 5296-<i>Pseudochondrostoma duriense</i> 6975-<i>Squalius alburnoides</i></p>	140,67
5200034	ES4160019	Sierra de Ayllón	4020*, 6230*, 6410, 7140, 7220*, 91B0, 92A0	<p>1174-<i>Triturus marmoratus</i> 1191-<i>Alytes obstetricans</i> 1203-<i>Hyla arborea</i> 1259-<i>Lacerta schreiberi</i> 1301-<i>Galemys pyrenaicus</i> 1314-<i>Myotis daubentonii</i> 1355-<i>Lutra lutra</i></p>	0,01

Anexo III. Espacios RN 2000, hábitats y especies de interés comunitario

Código ZP MIRAME	Código europeo	Nombre del ZEC	Hábitats relacionados con el medio acuático	Especies relacionadas con el medio hídrico	Superf. de la zona en la DHD (km²)
				1900- <i>Spiranthes aestivalis</i> (Poiret) L. C. M. Richard 5296- <i>Pseudochondrostoma duriense</i> 6155- <i>Achondrostoma arcasii</i> 6199- <i>Euplagia quadripunctaria</i> 6284- <i>Epidalea calamita</i>	
5200071	ES4160043	Cueva de los Murciélagos	8310	-	21,55
5200035	ES4160058	Sabinars de Somosierra	6430, 91B0, 92A0	1191- <i>Alytes obstetricans</i> 1301- <i>Galemys pyrenaicus</i> 1355- <i>Lutra lutra</i> 6155- <i>Achondrostoma arcasii</i> 6284- <i>Epidalea calamita</i>	12,26
5200093	ES4160062	Lagunas de Coca y Olmedo	10, 1410, 3140, 3150, 3170*, 6420	1044- <i>Coenagrion mercuriale</i> 1174- <i>Triturus marmoratus</i> 1191- <i>Alytes obstetricans</i> 1198- <i>Pelobates cultripis</i> 1203- <i>Hyla arborea</i> 1391- <i>Riella helicophylla</i> 1429- <i>Marsilea strigosa</i> 1598- <i>Lythrum flexuosum</i> 6284- <i>Epidalea calamita</i>	6,31
5200036	ES4160063	Lagunas de Santa María la Real de Nieva	10, 1410, 3140, 3150, 3170*, 6420	1174- <i>Triturus marmoratus</i> 1194- <i>Discoglossus galganoi</i> 1198- <i>Pelobates cultripis</i> 1203- <i>Hyla arborea</i> 6284- <i>Epidalea calamita</i>	3,10
5200037	ES4160084	Riberas del Río Duratón	3260, 6420, 6430, 91E0*, 92A0	1174- <i>Triturus marmoratus</i> 1191- <i>Alytes obstetricans</i> 1194- <i>Discoglossus galganoi</i> 1195- <i>Discoglossus jeanneae</i> 1198- <i>Pelobates cultripis</i> 1203- <i>Hyla arborea</i> 1259- <i>Lacerta schreiberi</i> 1301- <i>Galemys pyrenaicus</i> 1314- <i>Myotis daubentonii</i> 1355- <i>Lutra lutra</i> 5296- <i>Pseudochondrostoma duriense</i> 5302- <i>Cobitis paludica</i> 5303- <i>Cobitis calderoni</i> 6155- <i>Achondrostoma arcasii</i> 6284- <i>Epidalea calamita</i>	51,81
5200038	ES4160104	Hoces del Río Riaza	3150, 6420, 6430, 7220*, 8310, 92A0	1044- <i>Coenagrion mercuriale</i> 1174- <i>Triturus marmoratus</i> 1191- <i>Alytes obstetricans</i> 1195- <i>Discoglossus jeanneae</i> 1198- <i>Pelobates cultripis</i> 1203- <i>Hyla arborea</i> 1221- <i>Mauremys leprosa</i> 1301- <i>Galemys pyrenaicus</i> 1314- <i>Myotis daubentonii</i> 1355- <i>Lutra lutra</i> 5296- <i>Pseudochondrostoma duriense</i> 5303- <i>Cobitis calderoni</i> 6155- <i>Achondrostoma arcasii</i> 6284- <i>Epidalea calamita</i>	107,69
5200039	ES4160106	Lagunas de	1410, 3140, 3150,	1044- <i>Coenagrion mercuriale</i>	695,73

Anexo III. Espacios RN 2000, hábitats y especies de interés comunitario

Código ZP MIRAME	Código europeo	Nombre del ZEC	Hábitats relacionados con el medio acuático	Especies relacionadas con el medio hídrico	Superf. de la zona en la DHD (km²)
		Cantalejo	3170*, 3260, 6420, 6430, 7210*, 91B0, 91E0*, 92A0	1174-Triturus marmoratus 1194-Discoglossus galganoi 1198-Pelobates cultripes 1203-Hyla arborea 1314-Myotis daubentonii 1355-Lutra lutra 1598-Lythrum flexuosum 1614-Apium repens 1900-Spiranthes aestivalis (Poiret) L. C. M. Richard 5296-Pseudochondrostoma duriense 5303-Cobitis calderoni 6155-Achondrostoma arcasii 6238-Puccinellia fasciculata ssp. pungens 6284-Epidalea calamita	
5200040	ES4160109	Sierra de Guadarrama	3150, 3160, 3170*, 3260, 6230*, 6430, 7140, 8310, 91B0, 92A0	1092-Austroptamobius pallipes 1174-Triturus marmoratus 1191-Alytes obstetricans 1192-Alytes cisternasii 1194-Discoglossus galganoi 1195-Discoglossus jeanneae 1198-Pelobates cultripes 1203-Hyla arborea 1216-Rana iberica 1259-Lacerta schreiberi 1301-Galemys pyrenaicus 1314-Myotis daubentonii 1338-Microtus cabreræ 1355-Lutra lutra 1598-Lythrum flexuosum 1614-Apium repens 1900-Spiranthes aestivalis (Poiret) L. C. M. Richard 5296-Pseudochondrostoma duriense 5303-Cobitis calderoni 6155-Achondrostoma arcasii 6199-Euplagia quadripunctaria 6284-Epidalea calamita	396,53
5200041	ES4160111	Valles del Voltoya y el Zorita	1410, 3150, 3170*, 3260, 6420, 6430, 91B0, 92A0	1174-Triturus marmoratus 1191-Alytes obstetricans 1192-Alytes cisternasii 1194-Discoglossus galganoi 1198-Pelobates cultripes 1203-Hyla arborea 1216-Rana iberica 1221-Mauremys leprosa 1301-Galemys pyrenaicus 1314-Myotis daubentonii 1355-Lutra lutra 1614-Apium repens 1900-Spiranthes aestivalis (Poiret) L. C. M. Richard 5296-Pseudochondrostoma duriense 5303-Cobitis calderoni 6155-Achondrostoma arcasii 6199-Euplagia quadripunctaria 6284-Epidalea calamita 6975-Squalius alburnoides	13,33
5200072	ES4160122	Sierra de Pradales	3160, 7140, 7230,	1614-Apium repens	326,71

Anexo III. Espacios RN 2000, hábitats y especies de interés comunitario

Código ZP MIRAME	Código europeo	Nombre del ZEC	Hábitats relacionados con el medio acuático	Especies relacionadas con el medio hídrico	Superf. de la zona en la DHD (km²)
			91B0, 92A0	<i>1900-Spiranthes aestivalis (Poiret) L. C. M. Richard</i>	
5200042	ES4170029	Sabinas Sierra de Cabrejas	3150, 3160, 3170*, 3240, 3250, 3260, 4020*, 6230*, 6410, 6420, 6430, 7110*, 7140, 7150, 7220*, 7230, 8310, 91B0, 92A0	<i>1174-Triturus marmoratus</i> <i>1191-Alytes obstetricans</i> <i>1195-Discoglossus jeanneae</i> <i>1198-Pelobates cultripes</i> <i>1203-Hyla arborea</i> <i>1301-Galemys pyrenaicus</i> <i>1314-Myotis daubentonii</i> <i>1355-Lutra lutra</i> <i>1900-Spiranthes aestivalis (Poiret) L. C. M. Richard</i> <i>5296-Pseudochondrostoma duriense</i> <i>5303-Cobitis calderoni</i> <i>6155-Achondrostoma arcasii</i> <i>6199-Euplagia quadripunctaria</i> <i>6284-Epidalea calamita</i>	22,41
5200073	ES4170054	Oncala-Valtajeros	6230*, 6430, 7230, 91B0, 91E0*, 92A0	<i>1174-Triturus marmoratus</i> <i>1191-Alytes obstetricans</i> <i>1203-Hyla arborea</i> <i>1355-Lutra lutra</i> <i>1900-Spiranthes aestivalis (Poiret) L. C. M. Richard</i> <i>6284-Epidalea calamita</i>	62,66
5200043	ES4170083	Riberas del Río Duero y afluentes	10, 1410, 3150, 3220, 3260, 3270, 3280, 6420, 6430, 91B0, 92A0	<i>1044-Coenagrion mercuriale</i> <i>1092-Austropotamobius pallipes</i> <i>1174-Triturus marmoratus</i> <i>1191-Alytes obstetricans</i> <i>1192-Alytes cisternasii</i> <i>1194-Discoglossus galganoi</i> <i>1195-Discoglossus jeanneae</i> <i>1198-Pelobates cultripes</i> <i>1203-Hyla arborea</i> <i>1220-Emys orbicularis</i> <i>1221-Mauremys leprosa</i> <i>1301-Galemys pyrenaicus</i> <i>1314-Myotis daubentonii</i> <i>1355-Lutra lutra</i> <i>1614-Apium repens</i> <i>5296-Pseudochondrostoma duriense</i> <i>5302-Cobitis paludica</i> <i>5303-Cobitis calderoni</i> <i>6155-Achondrostoma arcasii</i> <i>6284-Epidalea calamita</i>	336,32
5200044	ES4170116	Sierras de Urbión y Cebollera	3110, 3160, 3170*, 3220, 3240, 4020*, 6230*, 6410, 6420, 6430, 7110*, 7140, 7150, 7230, 91B0, 91E0*	<i>1044-Coenagrion mercuriale</i> <i>1092-Austropotamobius pallipes</i> <i>1174-Triturus marmoratus</i> <i>1191-Alytes obstetricans</i> <i>1195-Discoglossus jeanneae</i> <i>1203-Hyla arborea</i> <i>1301-Galemys pyrenaicus</i> <i>1314-Myotis daubentonii</i> <i>1355-Lutra lutra</i> <i>1356-Mustela lutreola</i> <i>1614-Apium repens</i> <i>1831-Lurionium natans</i> <i>1900-Spiranthes aestivalis (Poiret) L. C. M. Richard</i> <i>5296-Pseudochondrostoma duriense</i> <i>5303-Cobitis calderoni</i>	39,04

Anexo III. Espacios RN 2000, hábitats y especies de interés comunitario

Código ZP MIRAME	Código europeo	Nombre del ZEC	Hábitats relacionados con el medio acuático	Especies relacionadas con el medio hídrico	Superf. de la zona en la DHD (km²)
				6155-Achondrostoma arcasii 6199-Euplagia quadripunctaria 6216-Hamatocaulis vernicosus 6284-Epidalea calamita	
5200075	ES4170119	Sierra del Moncayo	6230*, 6410, 6430, 7140, 92A0	1174-Triturus marmoratus 1191-Alytes obstetricans 1203-Hyla arborea 6199-Euplagia quadripunctaria 6284-Epidalea calamita	122,13
5200045	ES4170135	Cañón del Río Lobos	3150, 3160, 3170*, 3240, 3250, 3260, 6230*, 6410, 6420, 6430, 7140, 7150, 7220*, 8310, 91B0, 92A0	1044-Coenagrion mercuriale 1092-Austroptamobius pallipes 1174-Triturus marmoratus 1191-Alytes obstetricans 1195-Discoglossus jeanneae 1198-Pelobates cultripes 1203-Hyla arborea 1221-Mauremys leprosa 1301-Galemys pyrenaicus 1314-Myotis daubentonii 1355-Lutra lutra 1614-Apium repens 1900-Spiranthes aestivalis (Poiret) L. C. M. Richard 5296-Pseudochondrostoma duriense 5303-Cobitis calderoni 6155-Achondrostoma arcasii 6199-Euplagia quadripunctaria 6284-Epidalea calamita	32,60
5200076	ES4170138	Quejigares y encinares de Sierra del Madero	-	1191-Alytes obstetricans 6284-Epidalea calamita	4,92
5200078	ES4170140	Robledales del Berrún	6230*, 91B0	-	7,98
5200079	ES4170141	Pinar de Losana	6410, 92A0	1259-Lacerta schreiberi 1900-Spiranthes aestivalis (Poiret) L. C. M. Richard	11,49
5200080	ES4170142	Encinares de Tiermes	92A0	6155-Achondrostoma arcasii	8,47
5200081	ES4170143	Encinares de Sierra del Costanazo	92A0	-	437,31
5200046	ES4170148	Altos de Barahona	1410, 3140, 3150, 3170*, 6410, 6420, 6430, 92A0	1174-Triturus marmoratus 1191-Alytes obstetricans 1195-Discoglossus jeanneae 1198-Pelobates cultripes 1203-Hyla arborea 1259-Lacerta schreiberi 1355-Lutra lutra 6155-Achondrostoma arcasii 6199-Euplagia quadripunctaria 6284-Epidalea calamita	85,97
5200047	ES4180017	Riberas de Castronuño	3270, 3280, 6420, 6430, 92A0	1174-Triturus marmoratus 1191-Alytes obstetricans 1192-Alytes cisternasii 1194-Discoglossus galganoi 1198-Pelobates cultripes 1203-Hyla arborea 1221-Mauremys leprosa 1314-Myotis daubentonii 1355-Lutra lutra	8,77

Anexo III. Espacios RN 2000, hábitats y especies de interés comunitario

Código ZP MIRAME	Código europeo	Nombre del ZEC	Hábitats relacionados con el medio acuático	Especies relacionadas con el medio hídrico	Superf. de la zona en la DHD (km²)
				<p>5296-<i>Pseudochondrostoma duriense</i> 6155-<i>Achondrostoma arcasii</i> 6284-<i>Epidalea calamita</i></p>	
5200048	ES4180069	Riberas del Río Cea	3250, 3260, 3270, 6420, 6430, 92A0	<p>1044-<i>Coenagrion mercuriale</i> 1174-<i>Triturus marmoratus</i> 1191-<i>Alytes obstetricans</i> 1194-<i>Discoglossus galganoi</i> 1198-<i>Pelobates cultripes</i> 1203-<i>Hyla arborea</i> 1314-<i>Myotis daubentonii</i> 1355-<i>Lutra lutra</i> 5296-<i>Pseudochondrostoma duriense</i> 5303-<i>Cobitis calderoni</i> 6155-<i>Achondrostoma arcasii</i> 6284-<i>Epidalea calamita</i></p>	5,36
5200049	ES4180070	Riberas del Río Cega	3260, 3270, 6420, 6430, 91B0, 91E0*, 92A0	<p>1174-<i>Triturus marmoratus</i> 1191-<i>Alytes obstetricans</i> 1192-<i>Alytes cisternasii</i> 1194-<i>Discoglossus galganoi</i> 1195-<i>Discoglossus jeanneae</i> 1198-<i>Pelobates cultripes</i> 1203-<i>Hyla arborea</i> 1301-<i>Galemys pyrenaicus</i> 1314-<i>Myotis daubentonii</i> 1355-<i>Lutra lutra</i> 5296-<i>Pseudochondrostoma duriense</i> 5302-<i>Cobitis paludica</i> 5303-<i>Cobitis calderoni</i> 6155-<i>Achondrostoma arcasii</i> 6284-<i>Epidalea calamita</i></p>	15,25
5200050	ES4180081	Riberas del Río Adaja y afluentes	3260, 3270, 6420, 6430, 91B0, 92A0	<p>1044-<i>Coenagrion mercuriale</i> 1174-<i>Triturus marmoratus</i> 1191-<i>Alytes obstetricans</i> 1192-<i>Alytes cisternasii</i> 1194-<i>Discoglossus galganoi</i> 1198-<i>Pelobates cultripes</i> 1203-<i>Hyla arborea</i> 1216-<i>Rana iberica</i> 1221-<i>Mauremys leprosa</i> 1259-<i>Lacerta schreiberi</i> 1301-<i>Galemys pyrenaicus</i> 1314-<i>Myotis daubentonii</i> 1355-<i>Lutra lutra</i> 5296-<i>Pseudochondrostoma duriense</i> 5302-<i>Cobitis paludica</i> 5303-<i>Cobitis calderoni</i> 6155-<i>Achondrostoma arcasii</i> 6284-<i>Epidalea calamita</i> 6975-<i>Squalius alburnoides</i></p>	11,82
5200051	ES4180124	Salgüeros de Aldeamayor	10, 1410, 1420, 1510*, 3140, 3170*, 6420	<p>1174-<i>Triturus marmoratus</i> 1191-<i>Alytes obstetricans</i> 1194-<i>Discoglossus galganoi</i> 1198-<i>Pelobates cultripes</i> 1203-<i>Hyla arborea</i> 1598-<i>Lythrum flexuosum</i> 6284-<i>Epidalea calamita</i></p>	54,20

Anexo III. Espacios RN 2000, hábitats y especies de interés comunitario

Código ZP MIRAME	Código europeo	Nombre del ZEC	Hábitats relacionados con el medio acuático	Especies relacionadas con el medio hídrico	Superf. de la zona en la DHD (km ²)
5200082	ES4180130	El Carrascal	1430	1174- <i>Triturus marmoratus</i> 1191- <i>Alytes obstetricans</i> 6284- <i>Epidalea calamita</i>	32,86
5200094	ES4180147	Humedales de Los Arenales	10, 1410, 3140, 3170*, 6420	1174- <i>Triturus marmoratus</i> 1191- <i>Alytes obstetricans</i> 1194- <i>Discoglossus galganoi</i> 1198- <i>Pelobates cultripes</i> 1203- <i>Hyla arborea</i> 1429- <i>Marsilea strigosa</i> 1598- <i>Lythrum flexuosum</i> 6155- <i>Achondrostoma arcasii</i> 6284- <i>Epidalea calamita</i>	613,01
5200052	ES4190033	Sierra de la Culebra	3110, 3150, 3160, 3170*, 4020*, 6230*, 6410, 7140, 7150, 91B0, 91E0*	1174- <i>Triturus marmoratus</i> 1191- <i>Alytes obstetricans</i> 1192- <i>Alytes cisternasii</i> 1194- <i>Discoglossus galganoi</i> 1198- <i>Pelobates cultripes</i> 1203- <i>Hyla arborea</i> 1216- <i>Rana iberica</i> 1220- <i>Emys orbicularis</i> 1221- <i>Mauremys leprosa</i> 1259- <i>Lacerta schreiberi</i> 1301- <i>Galemys pyrenaicus</i> 1314- <i>Myotis daubentonii</i> 1338- <i>Microtus cabrerai</i> 1355- <i>Lutra lutra</i> 1603- <i>Eryngium viviparum</i> 1900- <i>Spiranthes aestivalis</i> (Poiret) L. C. M. Richard 5296- <i>Pseudochondrostoma duriense</i> 5701- <i>Lissotriton boscai</i> 6155- <i>Achondrostoma arcasii</i> 6199- <i>Euplagia quadripunctaria</i> 6284- <i>Epidalea calamita</i> 6975- <i>Squalius alburnoides</i>	1,36
5200083	ES4190060	Tejedelo	6430	1216- <i>Rana iberica</i> 1259- <i>Lacerta schreiberi</i>	3,66
5200087	ES4190061	Quejigares de la Tierra del Vino	91B0	6199- <i>Euplagia quadripunctaria</i>	22,77
5200053	ES4190067	Riberas del Río Tera y afluentes	3150, 3250, 3260, 3270, 4020*, 6230*, 6410, 6430, 91B0, 91E0*, 92A0	1029- <i>Margaritifera margaritifera</i> 1036- <i>Macromia splendens</i> 1041- <i>Oxygastra curtisii</i> 1044- <i>Coenagrion mercuriale</i> 1046- <i>Gomphus graslinii</i> 1174- <i>Triturus marmoratus</i> 1191- <i>Alytes obstetricans</i> 1194- <i>Discoglossus galganoi</i> 1198- <i>Pelobates cultripes</i> 1203- <i>Hyla arborea</i> 1216- <i>Rana iberica</i> 1220- <i>Emys orbicularis</i> 1221- <i>Mauremys leprosa</i> 1259- <i>Lacerta schreiberi</i> 1301- <i>Galemys pyrenaicus</i> 1314- <i>Myotis daubentonii</i> 1355- <i>Lutra lutra</i> 1603- <i>Eryngium viviparum</i>	17,49

Anexo III. Espacios RN 2000, hábitats y especies de interés comunitario

Código ZP MIRAME	Código europeo	Nombre del ZEC	Hábitats relacionados con el medio acuático	Especies relacionadas con el medio hídrico	Superf. de la zona en la DHD (km²)
				<p>1733-<i>Veronica micrantha</i> 5296-<i>Pseudochondrostoma duriense</i> 5303-<i>Cobitis calderoni</i> 5701-<i>Lissotriton boscai</i> 6155-<i>Achondrostoma arcasii</i></p>	
5200054	ES4190074	Riberas del Río Aliste y afluentes	3260, 3270, 4020*, 91B0, 91E0*, 92A0	<p>6284-<i>Epidalea calamita</i> 1174-<i>Triturus marmoratus</i> 1191-<i>Alytes obstetricans</i> 1192-<i>Alytes cisternasii</i> 1194-<i>Discoglossus galganoi</i> 1203-<i>Hyla arborea</i> 1216-<i>Rana iberica</i> 1221-<i>Mauremys leprosa</i> 1259-<i>Lacerta schreiberi</i> 1314-<i>Myotis daubentonii</i> 1355-<i>Lutra lutra</i> 1614-<i>Apium repens</i> 5296-<i>Pseudochondrostoma duriense</i> 5303-<i>Cobitis calderoni</i> 5701-<i>Lissotriton boscai</i> 6155-<i>Achondrostoma arcasii</i> 6284-<i>Epidalea calamita</i></p>	135,14
5200055	ES4190102	Cañones del Duero	3150, 3170*, 3260, 3270, 6420, 91B0, 92A0	<p>1174-<i>Triturus marmoratus</i> 1191-<i>Alytes obstetricans</i> 1192-<i>Alytes cisternasii</i> 1194-<i>Discoglossus galganoi</i> 1198-<i>Pelobates cultripes</i> 1203-<i>Hyla arborea</i> 1220-<i>Emys orbicularis</i> 1221-<i>Mauremys leprosa</i> 1314-<i>Myotis daubentonii</i> 1338-<i>Microtus cabreræ</i> 1355-<i>Lutra lutra</i> 5296-<i>Pseudochondrostoma duriense</i> 5701-<i>Lissotriton boscai</i> 6155-<i>Achondrostoma arcasii</i> 6284-<i>Epidalea calamita</i></p>	188,40
5200056	ES4190105	Lago de Sanabria y alrededores	3110, 3150, 3160, 3170*, 3250, 3260, 4020*, 6230*, 6410, 6430, 7110*, 7140, 7150, 91E0*	<p>1029-<i>Margaritifera margaritifera</i> 1036-<i>Macromia splendens</i> 1041-<i>Oxygastra curtisii</i> 1044-<i>Coenagrion mercuriale</i> 1046-<i>Gomphus graslinii</i> 1174-<i>Triturus marmoratus</i> 1191-<i>Alytes obstetricans</i> 1194-<i>Discoglossus galganoi</i> 1203-<i>Hyla arborea</i> 1213-<i>Rana temporaria</i> 1216-<i>Rana iberica</i> 1259-<i>Lacerta schreiberi</i> 1301-<i>Galemys pyrenaicus</i> 1314-<i>Myotis daubentonii</i> 1355-<i>Lutra lutra</i> 1416-<i>Isoetes velatum subsp. asturicense</i> 1603-<i>Eryngium viviparum</i> 1900-<i>Spiranthes aestivalis (Poiret) L. C. M. Richard</i> 5296-<i>Pseudochondrostoma duriense</i></p>	128,15

Anexo III. Espacios RN 2000, hábitats y especies de interés comunitario

Código ZP MIRAME	Código europeo	Nombre del ZEC	Hábitats relacionados con el medio acuático	Especies relacionadas con el medio hídrico	Superf. de la zona en la DHD (km²)
				<p>5701-<i>Lissotriton boscai</i> 6155-<i>Achondrostoma arcasii</i> 6199-<i>Euplagia quadripunctaria</i> 6216-<i>Hamatocaulis vernicosus</i> 6284-<i>Epidalea calamita</i></p>	
5200057	ES4190110	Sierra de la Cabrera	3110, 3150, 3260, 4020*, 6230*, 6410, 6430, 7110*, 7140, 7150, 91B0, 91E0*	<p>1174-<i>Triturus marmoratus</i> 1191-<i>Alytes obstetricans</i> 1203-<i>Hyla arborea</i> 1216-<i>Rana iberica</i> 1259-<i>Lacerta schreiberi</i> 1301-<i>Galemys pyrenaicus</i> 1314-<i>Myotis daubentonii</i> 1355-<i>Lutra lutra</i> 1416-<i>Isoetes velatum subsp. asturicense</i> 5296-<i>Pseudochondrostoma duriense</i> 5701-<i>Lissotriton boscai</i> 6155-<i>Achondrostoma arcasii</i> 6199-<i>Euplagia quadripunctaria</i> 6284-<i>Epidalea calamita</i></p>	4,97
5200058	ES4190131	Riberas del Río Tuela y afluentes	4020*, 6230*, 6410, 6430, 91E0*	<p>1174-<i>Triturus marmoratus</i> 1191-<i>Alytes obstetricans</i> 1203-<i>Hyla arborea</i> 1216-<i>Rana iberica</i> 1259-<i>Lacerta schreiberi</i> 1301-<i>Galemys pyrenaicus</i> 1314-<i>Myotis daubentonii</i> 1355-<i>Lutra lutra</i> 5701-<i>Lissotriton boscai</i> 6284-<i>Epidalea calamita</i></p>	4,04
5200059	ES4190132	Riberas del Río Manzanas y afluentes	4020*, 6230*, 6410, 91B0, 91E0*	<p>1041-<i>Oxygastra curtisii</i> 1092-<i>Austroptamobius pallipes</i> 1174-<i>Triturus marmoratus</i> 1192-<i>Alytes cisternasii</i> 1194-<i>Discoglossus galganoi</i> 1216-<i>Rana iberica</i> 1221-<i>Mauremys leprosa</i> 1259-<i>Lacerta schreiberi</i> 1301-<i>Galemys pyrenaicus</i> 1314-<i>Myotis daubentonii</i> 1355-<i>Lutra lutra</i> 5296-<i>Pseudochondrostoma duriense</i> 5701-<i>Lissotriton boscai</i> 6155-<i>Achondrostoma arcasii</i> 6975-<i>Squalius alburnoides</i></p>	22,79
5200088	ES4190133	Campo Alto de Aliste	3150, 3170*, 6230*	<p>1174-<i>Triturus marmoratus</i> 1191-<i>Alytes obstetricans</i> 1194-<i>Discoglossus galganoi</i> 1198-<i>Pelobates cultripes</i> 1203-<i>Hyla arborea</i> 5701-<i>Lissotriton boscai</i> 6284-<i>Epidalea calamita</i></p>	22,91
5200060	ES4190134	Lagunas de Tera y Vidriales	3150, 3170*, 4020*, 6230*, 6410, 7140	<p>1174-<i>Triturus marmoratus</i> 1192-<i>Alytes cisternasii</i> 1194-<i>Discoglossus galganoi</i> 1198-<i>Pelobates cultripes</i> 1203-<i>Hyla arborea</i></p>	42,08

Código ZP MIRAME	Código europeo	Nombre del ZEC	Hábitats relacionados con el medio acuático	Especies relacionadas con el medio hídrico	Superf. de la zona en la DHD (km ²)
				1221- <i>Mauremys leprosa</i> 1429- <i>Marsilea strigosa</i> 1603- <i>Eryngium viviparum</i> 2058- <i>Pilularia minuta Durieu</i> 5701- <i>Lissotriton boscai</i> 6284- <i>Epidalea calamita</i>	
5200061	ES4190146	Lagunas y pastizales salinos de Villafáfila	10, 1410, 1420, 3140, 3150, 3170*, 6420	1044- <i>Coenagrion mercuriale</i> 1174- <i>Triturus marmoratus</i> 1194- <i>Discoglossus galganoi</i> 1198- <i>Pelobates cultripes</i> 1203- <i>Hyla arborea</i> 1429- <i>Marsilea strigosa</i> 2058- <i>Pilularia minuta Durieu</i> 6155- <i>Achondrostoma arcasii</i> 6284- <i>Epidalea calamita</i>	18,07
5200089	ES4240007	Sierra de Pela	3140, 7210*, 7230, 92A0	-	40,86
5200062	ES4320037	Sierra de Gata	3170*, 6410, 7110*, 7140	1036- <i>Macromia splendens</i> 1046- <i>Gomphus graslinii</i> 1191- <i>Alytes obstetricans</i> 1192- <i>Alytes cisternasii</i> 1194- <i>Discoglossus galganoi</i> 1203- <i>Hyla arborea</i> 1205- <i>Hyla meridionalis</i> 1259- <i>Lacerta schreiberi</i> 5302- <i>Cobitis paludica</i> 6284- <i>Epidalea calamita</i>	21,68

Tabla 3. ZEC con especies o hábitat acuáticos de la parte española de la DHD

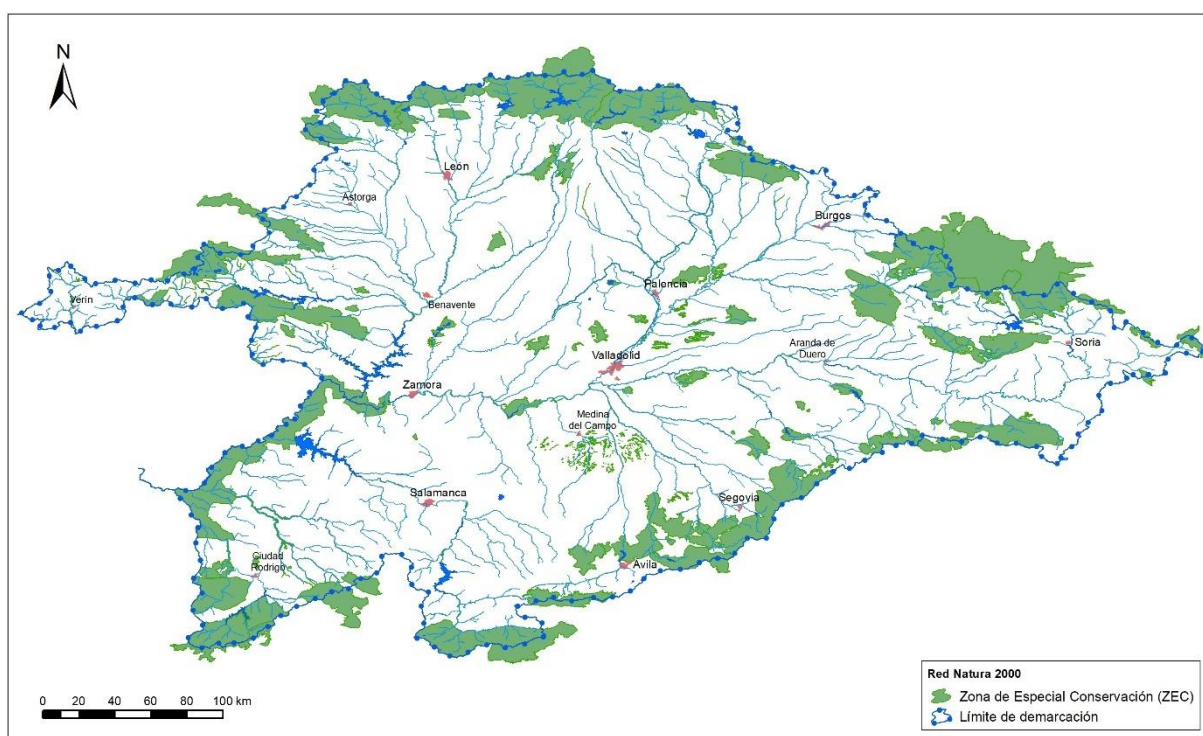


Figura 1. Zonas de Especial Conservación incluidas en el RZP de la parte española de la DHD

En la Tabla 4 se listan las ZEPA presentes en la demarcación con la presencia de al menos una especie de ave relacionada con el medio hídrico. Se incluye por espacio el listado de especies de aves que tienen relación con el medio hídrico dentro de ese espacio (según la información reportada a la Comisión en la base de datos CNTRYES (“SPAINCNTRYES_2019Dec”))

Código ZP MIRAME	Código europeo	Nombre de la ZEPA	Especies de aves relacionadas con el medio hídrico	Superf. de la zona en la DHD (km²)
5300001	ES0000003	Picos de Europa	A168- <i>Actitis hypoleucos</i> A261- <i>Motacilla cinerea</i> A264- <i>Cinclus cinclus</i> A271- <i>Luscinia megarhynchos</i> A272- <i>Luscinia svecica</i> A311- <i>Sylvia atricapilla</i> A346- <i>Pyrrhocorax pyrrhocorax</i>	10,02
5300002	ES0000004	Lagunas de Villafáfila	A004- <i>Tachybaptus ruficollis</i> A005- <i>Podiceps cristatus</i> A008- <i>Podiceps nigricollis</i> A025- <i>Bubulcus ibis</i> A028- <i>Ardea cinerea</i> A031- <i>Ciconia ciconia</i> A034- <i>Platalea leucorodia</i> A045- <i>Branta leucopsis</i> A048- <i>Tadorna tadorna</i> A081- <i>Circus aeruginosus</i> A119- <i>Porzana porzana</i> A127- <i>Grus grus</i> A131- <i>Himantopus himantopus</i> A132- <i>Recurvirostra avosetta</i> A136- <i>Charadrius dubius</i> A137- <i>Charadrius hiaticula</i> A138- <i>Charadrius alexandrinus</i> A140- <i>Pluvialis apricaria</i> A141- <i>Pluvialis squatarola</i> A143- <i>Calidris canutus</i> A144- <i>Calidris alba</i> A145- <i>Calidris minuta</i> A147- <i>Calidris ferruginea</i> A149- <i>Calidris alpina</i> A151- <i>Philomachus pugnax</i> A156- <i>Limosa limosa</i> A160- <i>Numenius arquata</i> A161- <i>Tringa erythropus</i> A162- <i>Tringa totanus</i> A164- <i>Tringa nebularia</i> A165- <i>Tringa ochropus</i> A166- <i>Tringa glareola</i> A168- <i>Actitis hypoleucos</i> A169- <i>Arenaria interpres</i> A176- <i>Larus melanocephalus</i> A189- <i>Gelochelidon nilotica</i> A196- <i>Chlidonias hybridus</i> A197- <i>Chlidonias niger</i> A214- <i>Otus scops</i> A249- <i>Riparia riparia</i> A271- <i>Luscinia megarhynchos</i> A272- <i>Luscinia svecica</i> A290- <i>Locustella naevia</i>	325,33

Código ZP MIRAME	Código europeo	Nombre de la ZEPA	Especies de aves relacionadas con el medio hídrico	Superf. de la zona en la DHD (km²)
			<i>A295-Acrocephalus schoenobaenus</i> <i>A297-Acrocephalus scirpaceus</i> <i>A298-Acrocephalus arundinaceus</i> <i>A311-Sylvia atricapilla</i> <i>A337-Oriolus oriolus</i> <i>A381-Emberiza schoeniclus</i>	
5300003	ES0000007	Cañón del Río Lobos - ZEPA	<i>A028-Ardea cinerea</i> <i>A031-Ciconia ciconia</i> <i>A214-Otus scops</i> <i>A229-Alcedo atthis</i> <i>A261-Motacilla cinerea</i> <i>A264-Cinclus cinclus</i> <i>A271-Luscinia megarhynchos</i> <i>A279-Oenanthe leucura</i> <i>A290-Locustella naevia</i> <i>A297-Acrocephalus scirpaceus</i> <i>A311-Sylvia atricapilla</i> <i>A337-Oriolus oriolus</i> <i>A346-Pyrrhocorax pyrrhocorax</i>	101,32
5300004	ES0000010	Sierra de Guadarrama - ZEPA	<i>A004-Tachybaptus ruficollis</i> <i>A028-Ardea cinerea</i> <i>A030-Ciconia nigra</i> <i>A031-Ciconia ciconia</i> <i>A168-Actitis hypoleucos</i> <i>A214-Otus scops</i> <i>A229-Alcedo atthis</i> <i>A261-Motacilla cinerea</i> <i>A264-Cinclus cinclus</i> <i>A271-Luscinia megarhynchos</i> <i>A272-Luscinia svecica</i> <i>A279-Oenanthe leucura</i> <i>A297-Acrocephalus scirpaceus</i> <i>A298-Acrocephalus arundinaceus</i> <i>A311-Sylvia atricapilla</i> <i>A337-Oriolus oriolus</i> <i>A346-Pyrrhocorax pyrrhocorax</i>	691,92
5300046	ES0000067	Sierras de Demanda, Urbión, Cebollera y Cameros	<i>A229-Alcedo atthis</i> <i>A272-Luscinia svecica</i> <i>A346-Pyrrhocorax pyrrhocorax</i>	21,68
5300005	ES0000115	Hoces del Río Duratón	<i>A028-Ardea cinerea</i> <i>A031-Ciconia ciconia</i> <i>A136-Charadrius dubius</i> <i>A168-Actitis hypoleucos</i> <i>A214-Otus scops</i> <i>A229-Alcedo atthis</i> <i>A249-Riparia riparia</i> <i>A261-Motacilla cinerea</i> <i>A271-Luscinia megarhynchos</i> <i>A279-Oenanthe leucura</i> <i>A297-Acrocephalus scirpaceus</i> <i>A311-Sylvia atricapilla</i> <i>A337-Oriolus oriolus</i> <i>A346-Pyrrhocorax pyrrhocorax</i>	50,42
5300006	ES0000118	Arribes del Duero - ZEPA	<i>A004-Tachybaptus ruficollis</i> <i>A005-Podiceps cristatus</i> <i>A028-Ardea cinerea</i>	1.080,24

Código ZP MIRAME	Código europeo	Nombre de la ZEPA	Especies de aves relacionadas con el medio hídrico	Superf. de la zona en la DHD (km²)
			<i>A030-Ciconia nigra</i> <i>A031-Ciconia ciconia</i> <i>A136-Charadrius dubius</i> <i>A168-Actitis hypoleucos</i> <i>A214-Otus scops</i> <i>A229-Alcedo atthis</i> <i>A249-Riparia riparia</i> <i>A261-Motacilla cinerea</i> <i>A264-Cinclus cinclus</i> <i>A271-Luscinia megarhynchos</i> <i>A279-Oenanthe leucura</i> <i>A297-Acrocephalus scirpaceus</i> <i>A298-Acrocephalus arundinaceus</i> <i>A311-Sylvia atricapilla</i> <i>A337-Oriolus oriolus</i> <i>A346-Pyrrhocorax pyrrhocorax</i>	
5300048	ES0000188	Valles del Voltoya y el Zorita - ZEPA	<i>A004-Tachybaptus ruficollis</i> <i>A005-Podiceps cristatus</i> <i>A028-Ardea cinerea</i> <i>A030-Ciconia nigra</i> <i>A031-Ciconia ciconia</i> <i>A136-Charadrius dubius</i> <i>A165-Tringa ochropus</i> <i>A168-Actitis hypoleucos</i> <i>A214-Otus scops</i> <i>A229-Alcedo atthis</i> <i>A249-Riparia riparia</i> <i>A261-Motacilla cinerea</i> <i>A264-Cinclus cinclus</i> <i>A271-Luscinia megarhynchos</i> <i>A295-Acrocephalus schoenobaenus</i> <i>A297-Acrocephalus scirpaceus</i> <i>A298-Acrocephalus arundinaceus</i> <i>A311-Sylvia atricapilla</i> <i>A337-Oriolus oriolus</i> <i>A346-Pyrrhocorax pyrrhocorax</i> <i>A381-Emberiza schoeniclus</i>	495,50
5300008	ES0000189	Campo Azálvaro - Pinares de Peguerinos - ZEPA	<i>A004-Tachybaptus ruficollis</i> <i>A005-Podiceps cristatus</i> <i>A028-Ardea cinerea</i> <i>A030-Ciconia nigra</i> <i>A031-Ciconia ciconia</i> <i>A034-Platalea leucorodia</i> <i>A081-Circus aeruginosus</i> <i>A131-Himantopus himantopus</i> <i>A140-Pluvialis apricaria</i> <i>A162-Tringa totanus</i> <i>A165-Tringa ochropus</i> <i>A166-Tringa glareola</i> <i>A168-Actitis hypoleucos</i> <i>A214-Otus scops</i> <i>A229-Alcedo atthis</i> <i>A249-Riparia riparia</i> <i>A261-Motacilla cinerea</i> <i>A264-Cinclus cinclus</i> <i>A271-Luscinia megarhynchos</i>	221,17

Código ZP MIRAME	Código europeo	Nombre de la ZEPA	Especies de aves relacionadas con el medio hídrico	Superf. de la zona en la DHD (km²)
			<i>A272-Luscinia svecica</i> <i>A279-Oenanthe leucura</i> <i>A311-Sylvia atricapilla</i> <i>A337-Oriolus oriolus</i> <i>A346-Pyrrhocorax pyrrhocorax</i>	
5300009	ES0000190	Encinares de los ríos Adaja y Voltoya - ZEPA	<i>A004-Tachybaptus ruficollis</i> <i>A005-Podiceps cristatus</i> <i>A025-Bubulcus ibis</i> <i>A028-Ardea cinerea</i> <i>A030-Ciconia nigra</i> <i>A031-Ciconia ciconia</i> <i>A081-Circus aeruginosus</i> <i>A131-Himantopus himantopus</i> <i>A136-Charadrius dubius</i> <i>A162-Tringa totanus</i> <i>A165-Tringa ochropus</i> <i>A168-Actitis hypoleucos</i> <i>A214-Otus scops</i> <i>A229-Alcedo atthis</i> <i>A249-Riparia riparia</i> <i>A261-Motacilla cinerea</i> <i>A271-Luscinia megarhynchos</i> <i>A295-Acrocephalus schoenobaenus</i> <i>A297-Acrocephalus scirpaceus</i> <i>A298-Acrocephalus arundinaceus</i> <i>A311-Sylvia atricapilla</i> <i>A337-Oriolus oriolus</i> <i>A381-Emberiza schoeniclus</i>	270,66
5300010	ES0000192	Humada-Peña Amaya - ZEPA	<i>A004-Tachybaptus ruficollis</i> <i>A028-Ardea cinerea</i> <i>A031-Ciconia ciconia</i> <i>A136-Charadrius dubius</i> <i>A214-Otus scops</i> <i>A229-Alcedo atthis</i> <i>A249-Riparia riparia</i> <i>A261-Motacilla cinerea</i> <i>A264-Cinclus cinclus</i> <i>A271-Luscinia megarhynchos</i> <i>A311-Sylvia atricapilla</i> <i>A337-Oriolus oriolus</i> <i>A346-Pyrrhocorax pyrrhocorax</i>	371,22
5300011	ES0000194	Oteros-Campos	<i>A004-Tachybaptus ruficollis</i> <i>A021-Botaurus stellaris</i> <i>A028-Ardea cinerea</i> <i>A031-Ciconia ciconia</i> <i>A081-Circus aeruginosus</i> <i>A131-Himantopus himantopus</i> <i>A136-Charadrius dubius</i> <i>A140-Pluvialis apricaria</i> <i>A162-Tringa totanus</i> <i>A165-Tringa ochropus</i> <i>A168-Actitis hypoleucos</i> <i>A214-Otus scops</i> <i>A271-Luscinia megarhynchos</i> <i>A290-Locustella naevia</i> <i>A295-Acrocephalus schoenobaenus</i>	317,12

Código ZP MIRAME	Código europeo	Nombre de la ZEPA	Especies de aves relacionadas con el medio hídrico	Superf. de la zona en la DHD (km²)
			<i>A297-Acrocephalus scirpaceus</i> <i>A298-Acrocephalus arundinaceus</i> <i>A311-Sylvia atricapilla</i> <i>A337-Oriolus oriolus</i> <i>A381-Emberiza schoeniclus</i>	
5300012	ES0000201	Camino de Santiago	<i>A004-Tachybaptus ruficollis</i> <i>A031-Ciconia ciconia</i> <i>A081-Circus aeruginosus</i> <i>A136-Charadrius dubius</i> <i>A140-Pluvialis apricaria</i> <i>A165-Tringa ochropus</i> <i>A229-Alcedo atthis</i> <i>A249-Riparia riparia</i> <i>A261-Motacilla cinerea</i> <i>A271-Luscinia megarhynchos</i> <i>A290-Locustella naevia</i> <i>A295-Acrocephalus schoenobaenus</i> <i>A297-Acrocephalus scirpaceus</i> <i>A298-Acrocephalus arundinaceus</i> <i>A311-Sylvia atricapilla</i> <i>A336-Remiz pendulinus</i> <i>A337-Oriolus oriolus</i> <i>A381-Emberiza schoeniclus</i>	228,50
5300013	ES0000202	Campo de Azaba - ZEPA	<i>A004-Tachybaptus ruficollis</i> <i>A025-Bubulcus ibis</i> <i>A028-Ardea cinerea</i> <i>A030-Ciconia nigra</i> <i>A031-Ciconia ciconia</i> <i>A136-Charadrius dubius</i> <i>A140-Pluvialis apricaria</i> <i>A165-Tringa ochropus</i> <i>A168-Actitis hypoleucos</i> <i>A214-Otus scops</i> <i>A229-Alcedo atthis</i> <i>A261-Motacilla cinerea</i> <i>A271-Luscinia megarhynchos</i> <i>A279-Oenanthe leucura</i> <i>A295-Acrocephalus schoenobaenus</i> <i>A297-Acrocephalus scirpaceus</i> <i>A298-Acrocephalus arundinaceus</i> <i>A311-Sylvia atricapilla</i> <i>A337-Oriolus oriolus</i>	365,86
5300014	ES0000203	Altos de Barahona - ZEPA	<i>A004-Tachybaptus ruficollis</i> <i>A028-Ardea cinerea</i> <i>A031-Ciconia ciconia</i> <i>A081-Circus aeruginosus</i> <i>A140-Pluvialis apricaria</i> <i>A165-Tringa ochropus</i> <i>A214-Otus scops</i> <i>A261-Motacilla cinerea</i> <i>A271-Luscinia megarhynchos</i> <i>A279-Oenanthe leucura</i> <i>A290-Locustella naevia</i> <i>A295-Acrocephalus schoenobaenus</i> <i>A297-Acrocephalus scirpaceus</i> <i>A298-Acrocephalus arundinaceus</i>	426,24

Código ZP MIRAME	Código europeo	Nombre de la ZEPA	Especies de aves relacionadas con el medio hídrico	Superf. de la zona en la DHD (km²)
			<i>A311-Sylvia atricapilla</i> <i>A337-Oriolus oriolus</i> <i>A346-Pyrrhocorax pyrrhocorax</i> <i>A381-Emberiza schoeniclus</i>	
5300015	ES0000204	Tierra de Campiñas	<i>A004-Tachybaptus ruficollis</i> <i>A025-Bubulcus ibis</i> <i>A028-Ardea cinerea</i> <i>A031-Ciconia ciconia</i> <i>A034-Platalea leucorodia</i> <i>A081-Circus aeruginosus</i> <i>A127-Grus grus</i> <i>A131-Himantopus himantopus</i> <i>A132-Recurvirostra avosetta</i> <i>A136-Charadrius dubius</i> <i>A140-Pluvialis apricaria</i> <i>A162-Tringa totanus</i> <i>A165-Tringa ochropus</i> <i>A166-Tringa glareola</i> <i>A168-Actitis hypoleucos</i> <i>A197-Chlidonias niger</i> <i>A214-Otus scops</i> <i>A249-Riparia riparia</i> <i>A261-Motacilla cinerea</i> <i>A271-Luscinia megarhynchos</i> <i>A290-Locustella naevia</i> <i>A295-Acrocephalus schoenobaenus</i> <i>A297-Acrocephalus scirpaceus</i> <i>A298-Acrocephalus arundinaceus</i> <i>A311-Sylvia atricapilla</i> <i>A336-Remiz pendulinus</i> <i>A337-Oriolus oriolus</i> <i>A381-Emberiza schoeniclus</i>	1.397,34
5300016	ES0000205	Lagunas del Canal de Castilla	<i>A004-Tachybaptus ruficollis</i> <i>A005-Podiceps cristatus</i> <i>A008-Podiceps nigricollis</i> <i>A022-Ixobrychus minutus</i> <i>A028-Ardea cinerea</i> <i>A029-Ardea purpurea</i> <i>A081-Circus aeruginosus</i> <i>A119-Porzana porzana</i> <i>A121-Porzana pusilla</i> <i>A131-Himantopus himantopus</i> <i>A136-Charadrius dubius</i> <i>A151-Philomachus pugnax</i> <i>A162-Tringa totanus</i> <i>A165-Tringa ochropus</i> <i>A168-Actitis hypoleucos</i> <i>A197-Chlidonias niger</i> <i>A214-Otus scops</i> <i>A229-Alcedo atthis</i> <i>A249-Riparia riparia</i> <i>A271-Luscinia megarhynchos</i> <i>A272-Luscinia svecica</i> <i>A290-Locustella naevia</i> <i>A292-Locustella luscinioides</i> <i>A294-Acrocephalus paludicola</i>	0,82

Código ZP MIRAME	Código europeo	Nombre de la ZEPA	Especies de aves relacionadas con el medio hídrico	Superf. de la zona en la DHD (km²)
			<i>A295-Acrocephalus schoenobaenus</i> <i>A297-Acrocephalus scirpaceus</i> <i>A298-Acrocephalus arundinaceus</i> <i>A311-Sylvia atricapilla</i> <i>A336-Remiz pendulinus</i> <i>A337-Oriolus oriolus</i> <i>A381-Emberiza schoeniclus</i>	
5300017	ES0000206	Cañones del Duero - ZEPA	<i>A004-Tachybaptus ruficollis</i> <i>A005-Podiceps cristatus</i> <i>A028-Ardea cinerea</i> <i>A030-Ciconia nigra</i> <i>A031-Ciconia ciconia</i> <i>A136-Charadrius dubius</i> <i>A168-Actitis hypoleucos</i> <i>A214-Otus scops</i> <i>A229-Alcedo atthis</i> <i>A249-Riparia riparia</i> <i>A261-Motacilla cinerea</i> <i>A271-Luscinia megarhynchos</i> <i>A279-Oenanthe leucura</i> <i>A297-Acrocephalus scirpaceus</i> <i>A298-Acrocephalus arundinaceus</i> <i>A311-Sylvia atricapilla</i> <i>A337-Oriolus oriolus</i> <i>A346-Pyrrhocorax pyrrhocorax</i>	175,46
5300050	ES0000207	Penillanuras-Campos Sur	<i>A004-Tachybaptus ruficollis</i> <i>A028-Ardea cinerea</i> <i>A031-Ciconia ciconia</i> <i>A081-Circus aeruginosus</i> <i>A140-Pluvialis apricaria</i> <i>A165-Tringa ochropus</i> <i>A168-Actitis hypoleucos</i> <i>A214-Otus scops</i> <i>A271-Luscinia megarhynchos</i> <i>A290-Locustella naevia</i> <i>A295-Acrocephalus schoenobaenus</i> <i>A297-Acrocephalus scirpaceus</i> <i>A298-Acrocephalus arundinaceus</i> <i>A311-Sylvia atricapilla</i> <i>A337-Oriolus oriolus</i> <i>A381-Emberiza schoeniclus</i>	239,23
5300018	ES0000208	Llanuras del Guareña	<i>A004-Tachybaptus ruficollis</i> <i>A028-Ardea cinerea</i> <i>A031-Ciconia ciconia</i> <i>A081-Circus aeruginosus</i> <i>A136-Charadrius dubius</i> <i>A140-Pluvialis apricaria</i> <i>A165-Tringa ochropus</i> <i>A168-Actitis hypoleucos</i> <i>A214-Otus scops</i> <i>A229-Alcedo atthis</i> <i>A249-Riparia riparia</i> <i>A271-Luscinia megarhynchos</i> <i>A295-Acrocephalus schoenobaenus</i> <i>A297-Acrocephalus scirpaceus</i> <i>A298-Acrocephalus arundinaceus</i>	417,39

Código ZP MIRAME	Código europeo	Nombre de la ZEPA	Especies de aves relacionadas con el medio hídrico	Superf. de la zona en la DHD (km²)
			<i>A311-Sylvia atricapilla</i> <i>A336-Remiz pendulinus</i> <i>A337-Oriolus oriolus</i> <i>A381-Emberiza schoeniclus</i>	
5300019	ES0000209	Tierra del Pan	<i>A004-Tachybaptus ruficollis</i> <i>A023-Nycticorax nycticorax</i> <i>A028-Ardea cinerea</i> <i>A031-Ciconia ciconia</i> <i>A081-Circus aeruginosus</i> <i>A136-Charadrius dubius</i> <i>A140-Pluvialis apricaria</i> <i>A165-Tringa ochropus</i> <i>A168-Actitis hypoleucos</i> <i>A214-Otus scops</i> <i>A271-Luscinia megarhynchos</i> <i>A290-Locustella naevia</i> <i>A295-Acrocephalus schoenobaenus</i> <i>A297-Acrocephalus scirpaceus</i> <i>A298-Acrocephalus arundinaceus</i> <i>A311-Sylvia atricapilla</i> <i>A336-Remiz pendulinus</i> <i>A337-Oriolus oriolus</i> <i>A381-Emberiza schoeniclus</i>	146,16
5300020	ES0000215	Oteros-Cea	<i>A004-Tachybaptus ruficollis</i> <i>A021-Botaurus stellaris</i> <i>A031-Ciconia ciconia</i> <i>A081-Circus aeruginosus</i> <i>A131-Himantopus himantopus</i> <i>A136-Charadrius dubius</i> <i>A140-Pluvialis apricaria</i> <i>A162-Tringa totanus</i> <i>A165-Tringa ochropus</i> <i>A168-Actitis hypoleucos</i> <i>A214-Otus scops</i> <i>A271-Luscinia megarhynchos</i> <i>A290-Locustella naevia</i> <i>A295-Acrocephalus schoenobaenus</i> <i>A297-Acrocephalus scirpaceus</i> <i>A298-Acrocephalus arundinaceus</i> <i>A311-Sylvia atricapilla</i> <i>A337-Oriolus oriolus</i> <i>A381-Emberiza schoeniclus</i>	44,47
5300021	ES0000216	La Nava-Campos Sur	<i>A004-Tachybaptus ruficollis</i> <i>A005-Podiceps cristatus</i> <i>A008-Podiceps nigricollis</i> <i>A025-Bubulcus ibis</i> <i>A028-Ardea cinerea</i> <i>A031-Ciconia ciconia</i> <i>A034-Platalea leucorodia</i> <i>A045-Branta leucopsis</i> <i>A048-Tadorna tadorna</i> <i>A081-Circus aeruginosus</i> <i>A127-Grus grus</i> <i>A131-Himantopus himantopus</i> <i>A132-Recurvirostra avosetta</i> <i>A136-Charadrius dubius</i>	390,85

Código ZP MIRAME	Código europeo	Nombre de la ZEPA	Especies de aves relacionadas con el medio hídrico	Superf. de la zona en la DHD (km²)
			<i>A137-Charadrius hiaticula</i> <i>A138-Charadrius alexandrinus</i> <i>A140-Pluvialis apricaria</i> <i>A141-Pluvialis squatarola</i> <i>A143-Calidris canutus</i> <i>A144-Calidris alba</i> <i>A145-Calidris minuta</i> <i>A147-Calidris ferruginea</i> <i>A149-Calidris alpina</i> <i>A151-Philomachus pugnax</i> <i>A156-Limoso limosa</i> <i>A160-Numenius arquata</i> <i>A161-Tringa erythropus</i> <i>A162-Tringa totanus</i> <i>A164-Tringa nebularia</i> <i>A165-Tringa ochropus</i> <i>A166-Tringa glareola</i> <i>A168-Actitis hypoleucos</i> <i>A169-Arenaria interpres</i> <i>A176-Larus melanocephalus</i> <i>A189-Gelochelidon nilotica</i> <i>A196-Chlidonias hybridus</i> <i>A197-Chlidonias niger</i> <i>A214-Otus scops</i> <i>A249-Riparia riparia</i> <i>A271-Luscinia megarhynchos</i> <i>A272-Luscinia svecica</i> <i>A290-Locustella naevia</i> <i>A294-Acrocephalus paludicola</i> <i>A295-Acrocephalus schoenobaenus</i> <i>A297-Acrocephalus scirpaceus</i> <i>A298-Acrocephalus arundinaceus</i> <i>A311-Sylvia atricapilla</i> <i>A336-Remiz pendulinus</i> <i>A337-Oriolus oriolus</i> <i>A381-Emberiza schoeniclus</i>	
5300051	ES0000217	Penillanuras-Campos Norte	<i>A004-Tachybaptus ruficollis</i> <i>A028-Ardea cinerea</i> <i>A031-Ciconia ciconia</i> <i>A081-Circus aeruginosus</i> <i>A140-Pluvialis apricaria</i> <i>A165-Tringa ochropus</i> <i>A168-Actitis hypoleucos</i> <i>A214-Otus scops</i> <i>A271-Luscinia megarhynchos</i> <i>A290-Locustella naevia</i> <i>A295-Acrocephalus schoenobaenus</i> <i>A297-Acrocephalus scirpaceus</i> <i>A298-Acrocephalus arundinaceus</i> <i>A311-Sylvia atricapilla</i> <i>A337-Oriolus oriolus</i> <i>A381-Emberiza schoeniclus</i>	131,87
5300022	ES0000218	Campo de Argañán - ZEPA	<i>A004-Tachybaptus ruficollis</i> <i>A025-Bubulcus ibis</i> <i>A028-Ardea cinerea</i> <i>A030-Ciconia nigra</i>	172,69

Código ZP MIRAME	Código europeo	Nombre de la ZEPA	Especies de aves relacionadas con el medio hídrico	Superf. de la zona en la DHD (km²)
			<i>A031-Ciconia ciconia</i> <i>A165-Tringa ochropus</i> <i>A168-Actitis hypoleucos</i> <i>A214-Otus scops</i> <i>A229-Alcedo atthis</i> <i>A249-Riparia riparia</i> <i>A261-Motacilla cinerea</i> <i>A264-Cinclus cinclus</i> <i>A271-Luscinia megarhynchos</i> <i>A295-Acrocephalus schoenobaenus</i> <i>A297-Acrocephalus scirpaceus</i> <i>A298-Acrocephalus arundinaceus</i> <i>A311-Sylvia atricapilla</i> <i>A336-Remiz pendulinus</i> <i>A337-Oriolus oriolus</i>	
5300023	ES0000220	Riberas del Pisuerga	<i>A004-Tachybaptus ruficollis</i> <i>A023-Nycticorax nycticorax</i> <i>A028-Ardea cinerea</i> <i>A031-Ciconia ciconia</i> <i>A136-Charadrius dubius</i> <i>A165-Tringa ochropus</i> <i>A168-Actitis hypoleucos</i> <i>A214-Otus scops</i> <i>A229-Alcedo atthis</i> <i>A249-Riparia riparia</i> <i>A261-Motacilla cinerea</i> <i>A271-Luscinia megarhynchos</i> <i>A295-Acrocephalus schoenobaenus</i> <i>A297-Acrocephalus scirpaceus</i> <i>A298-Acrocephalus arundinaceus</i> <i>A311-Sylvia atricapilla</i> <i>A336-Remiz pendulinus</i> <i>A337-Oriolus oriolus</i> <i>A381-Emberiza schoeniclus</i>	6,32
5300024	ES0000247	Riberas de los Ríos Huebra y Yeltas	<i>A004-Tachybaptus ruficollis</i> <i>A028-Ardea cinerea</i> <i>A030-Ciconia nigra</i> <i>A031-Ciconia ciconia</i> <i>A136-Charadrius dubius</i> <i>A168-Actitis hypoleucos</i> <i>A214-Otus scops</i> <i>A229-Alcedo atthis</i> <i>A261-Motacilla cinerea</i> <i>A264-Cinclus cinclus</i> <i>A271-Luscinia megarhynchos</i> <i>A279-Oenanthe leucura</i> <i>A297-Acrocephalus scirpaceus</i> <i>A298-Acrocephalus arundinaceus</i> <i>A311-Sylvia atricapilla</i> <i>A337-Oriolus oriolus</i>	23,74
5300052	ES0000357	Altos Campos de Gómara	<i>A031-Ciconia ciconia</i> <i>A165-Tringa ochropus</i> <i>A214-Otus scops</i> <i>A271-Luscinia megarhynchos</i> <i>A279-Oenanthe leucura</i> <i>A290-Locustella naevia</i>	122,69

Código ZP MIRAME	Código europeo	Nombre de la ZEPA	Especies de aves relacionadas con el medio hídrico	Superf. de la zona en la DHD (km²)
			<p>A295-Acrocephalus schoenobaenus A297-Acrocephalus scirpaceus A298-Acrocephalus arundinaceus A311-Sylvia atricapilla A337-Oriolus oriolus A346-Pyrrhocorax pyrrhocorax A381-Emberiza schoeniclus</p>	
5300053	ES0000358	Campo de Aliste	<p>A028-Ardea cinerea A031-Ciconia ciconia A168-Actitis hypoleucos A214-Otus scops A271-Luscinia megarhynchos A311-Sylvia atricapilla A337-Oriolus oriolus</p>	61,33
5300025	ES0000359	Campos de Alba	<p>A004-Tachybaptus ruficollis A005-Podiceps cristatus A008-Podiceps nigricollis A025-Bubulcus ibis A028-Ardea cinerea A031-Ciconia ciconia A034-Platalea leucorodia A045-Branta leucopsis A048-Tadorna tadorna A081-Circus aeruginosus A094-Pandion haliaetus A127-Grus grus A131-Himantopus himantopus A132-Recurvirostra avosetta A137-Charadrius hiaticula A138-Charadrius alexandrinus A140-Pluvialis apricaria A141-Pluvialis squatarola A143-Calidris canutus A144-Calidris alba A145-Calidris minuta A147-Calidris ferruginea A149-Calidris alpina A151-Philomachus pugnax A156-Limosa limosa A160-Numenius arquata A161-Tringa erythropus A162-Tringa totanus A164-Tringa nebularia A165-Tringa ochropus A166-Tringa glareola A168-Actitis hypoleucos A169-Arenaria interpres A189-Gelochelidon nilotica A196-Chlidonias hybridus A197-Chlidonias niger A214-Otus scops A229-Alcedo atthis A249-Riparia riparia A271-Luscinia megarhynchos A290-Locustella naevia A295-Acrocephalus schoenobaenus</p>	154,16

Código ZP MIRAME	Código europeo	Nombre de la ZEPA	Especies de aves relacionadas con el medio hídrico	Superf. de la zona en la DHD (km²)
			<i>A297-Acrocephalus scirpaceus</i> <i>A298-Acrocephalus arundinaceus</i> <i>A311-Sylvia atricapilla</i> <i>A337-Oriolus oriolus</i> <i>A381-Emberiza schoeniclus</i>	
5300026	ES0000361	Dehesa de los Ríos Gamo y Margañán	<i>A028-Ardea cinerea</i> <i>A031-Ciconia ciconia</i> <i>A214-Otus scops</i> <i>A229-Alcedo atthis</i> <i>A261-Motacilla cinerea</i> <i>A271-Luscinia megarhynchos</i> <i>A311-Sylvia atricapilla</i> <i>A337-Oriolus oriolus</i>	75,33
5300027	ES0000362	La Nava-Rueda	<i>A004-Tachybaptus ruficollis</i> <i>A028-Ardea cinerea</i> <i>A031-Ciconia ciconia</i> <i>A081-Circus aeruginosus</i> <i>A165-Tringa ochropus</i> <i>A214-Otus scops</i> <i>A271-Luscinia megarhynchos</i> <i>A295-Acrocephalus schoenobaenus</i> <i>A297-Acrocephalus scirpaceus</i> <i>A298-Acrocephalus arundinaceus</i> <i>A311-Sylvia atricapilla</i> <i>A337-Oriolus oriolus</i> <i>A381-Emberiza schoeniclus</i>	71,80
5300028	ES0000364	Omaña - ZEPA	<i>A031-Ciconia ciconia</i> <i>A261-Motacilla cinerea</i> <i>A264-Cinclus cinclus</i> <i>A271-Luscinia megarhynchos</i> <i>A272-Luscinia svecica</i> <i>A311-Sylvia atricapilla</i> <i>A346-Pyrrhocorax pyrrhocorax</i>	176,61
5300054	ES0000365	Páramo Leonés	<i>A004-Tachybaptus ruficollis</i> <i>A031-Ciconia ciconia</i> <i>A168-Actitis hypoleucos</i> <i>A271-Luscinia megarhynchos</i> <i>A297-Acrocephalus scirpaceus</i> <i>A298-Acrocephalus arundinaceus</i> <i>A311-Sylvia atricapilla</i> <i>A336-Remiz pendulinus</i> <i>A337-Oriolus oriolus</i>	70,30
5300029	ES0000366	Valdería-Jamuz	<i>A004-Tachybaptus ruficollis</i> <i>A028-Ardea cinerea</i> <i>A031-Ciconia ciconia</i> <i>A136-Charadrius dubius</i> <i>A165-Tringa ochropus</i> <i>A168-Actitis hypoleucos</i> <i>A229-Alcedo atthis</i> <i>A249-Riparia riparia</i> <i>A261-Motacilla cinerea</i> <i>A271-Luscinia megarhynchos</i> <i>A297-Acrocephalus scirpaceus</i> <i>A298-Acrocephalus arundinaceus</i> <i>A311-Sylvia atricapilla</i> <i>A336-Remiz pendulinus</i>	97,22

Anexo III. Espacios RN 2000, hábitats y especies de interés comunitario

Código ZP MIRAME	Código europeo	Nombre de la ZEPA	Especies de aves relacionadas con el medio hídrico	Superf. de la zona en la DHD (km²)
			<i>A337-Oriolus oriolus</i> <i>A381-Emberiza schoeniclus</i>	
5300055	ES0000370	Sierra de Gata y Valle de las Pilas	<i>A030-Ciconia nigra</i> <i>A031-Ciconia ciconia</i> <i>A240-Dendrocopos minor</i> <i>A264-Cinclus cinclus</i> <i>A337-Oriolus oriolus</i> <i>A346-Pyrrhocorax pyrrhocorax</i> <i>A377-Emberiza cirrus</i>	40,86
5300030	ES4110002	Sierra de Gredos	<i>A031-Ciconia ciconia</i> <i>A168-Actitis hypoleucos</i> <i>A214-Otus scops</i> <i>A229-Alcedo atthis</i> <i>A261-Motacilla cinerea</i> <i>A264-Cinclus cinclus</i> <i>A271-Luscinia megarhynchos</i> <i>A272-Luscinia svecica</i> <i>A279-Oenanthe leucura</i> <i>A311-Sylvia atricapilla</i> <i>A337-Oriolus oriolus</i> <i>A346-Pyrrhocorax pyrrhocorax</i>	561,49
5300056	ES4110086	Encinares de la Sierra de Ávila - ZEPA	<i>A031-Ciconia ciconia</i> <i>A214-Otus scops</i> <i>A271-Luscinia megarhynchos</i> <i>A311-Sylvia atricapilla</i> <i>A337-Oriolus oriolus</i>	95,82
5300031	ES4120012	Sierra de la Demanda - ZEPA	<i>A028-Ardea cinerea</i> <i>A031-Ciconia ciconia</i> <i>A136-Charadrius dubius</i> <i>A168-Actitis hypoleucos</i> <i>A214-Otus scops</i> <i>A229-Alcedo atthis</i> <i>A261-Motacilla cinerea</i> <i>A264-Cinclus cinclus</i> <i>A271-Luscinia megarhynchos</i> <i>A311-Sylvia atricapilla</i> <i>A337-Oriolus oriolus</i> <i>A346-Pyrrhocorax pyrrhocorax</i>	320,69
5300032	ES4120031	Sabinares del Arlanza - ZEPA	<i>A004-Tachybaptus ruficollis</i> <i>A031-Ciconia ciconia</i> <i>A136-Charadrius dubius</i> <i>A168-Actitis hypoleucos</i> <i>A214-Otus scops</i> <i>A229-Alcedo atthis</i> <i>A249-Riparia riparia</i> <i>A261-Motacilla cinerea</i> <i>A264-Cinclus cinclus</i> <i>A271-Luscinia megarhynchos</i> <i>A297-Acrocephalus scirpaceus</i> <i>A298-Acrocephalus arundinaceus</i> <i>A311-Sylvia atricapilla</i> <i>A337-Oriolus oriolus</i> <i>A346-Pyrrhocorax pyrrhocorax</i>	374,38
5300033	ES4130003	Picos de Europa en Castilla y León	<i>A004-Tachybaptus ruficollis</i> <i>A005-Podiceps cristatus</i> <i>A028-Ardea cinerea</i>	1.010,24

Código ZP MIRAME	Código europeo	Nombre de la ZEPA	Especies de aves relacionadas con el medio hídrico	Superf. de la zona en la DHD (km²)
			<i>A031-Ciconia ciconia</i> <i>A136-Charadrius dubius</i> <i>A168-Actitis hypoleucos</i> <i>A214-Otus scops</i> <i>A229-Alcedo atthis</i> <i>A249-Riparia riparia</i> <i>A261-Motacilla cinerea</i> <i>A264-Cinclus cinclus</i> <i>A271-Luscinia megarhynchos</i> <i>A272-Luscinia svecica</i> <i>A311-Sylvia atricapilla</i> <i>A337-Oriolus oriolus</i> <i>A346-Pyrrhocorax pyrrhocorax</i>	
5300057	ES4130022	Montes Aquilanos	<i>A031-Ciconia ciconia</i> <i>A272-Luscinia svecica</i> <i>A346-Pyrrhocorax pyrrhocorax</i>	220,42
5300034	ES4130024	Sierra de la Cabrera - ZEPA	<i>A004-Tachybaptus ruficollis</i> <i>A005-Podiceps cristatus</i> <i>A031-Ciconia ciconia</i> <i>A168-Actitis hypoleucos</i> <i>A261-Motacilla cinerea</i> <i>A264-Cinclus cinclus</i> <i>A271-Luscinia megarhynchos</i> <i>A272-Luscinia svecica</i> <i>A311-Sylvia atricapilla</i> <i>A346-Pyrrhocorax pyrrhocorax</i>	159,23
5300035	ES4130035	Valle de San Emiliano	<i>A004-Tachybaptus ruficollis</i> <i>A005-Podiceps cristatus</i> <i>A028-Ardea cinerea</i> <i>A031-Ciconia ciconia</i> <i>A168-Actitis hypoleucos</i> <i>A214-Otus scops</i> <i>A229-Alcedo atthis</i> <i>A261-Motacilla cinerea</i> <i>A264-Cinclus cinclus</i> <i>A271-Luscinia megarhynchos</i> <i>A272-Luscinia svecica</i> <i>A311-Sylvia atricapilla</i> <i>A346-Pyrrhocorax pyrrhocorax</i>	492,24
5300036	ES4140011	Fuentes Carrionas y Fuente Cobre-Montaña Palentina	<i>A004-Tachybaptus ruficollis</i> <i>A005-Podiceps cristatus</i> <i>A028-Ardea cinerea</i> <i>A031-Ciconia ciconia</i> <i>A136-Charadrius dubius</i> <i>A168-Actitis hypoleucos</i> <i>A214-Otus scops</i> <i>A229-Alcedo atthis</i> <i>A249-Riparia riparia</i> <i>A261-Motacilla cinerea</i> <i>A264-Cinclus cinclus</i> <i>A271-Luscinia megarhynchos</i> <i>A272-Luscinia svecica</i> <i>A311-Sylvia atricapilla</i> <i>A337-Oriolus oriolus</i> <i>A346-Pyrrhocorax pyrrhocorax</i>	775,99
5300037	ES4140036	La Nava-Campos Norte	<i>A004-Tachybaptus ruficollis</i>	550,12

Código ZP MIRAME	Código europeo	Nombre de la ZEPA	Especies de aves relacionadas con el medio hídrico	Superf. de la zona en la DHD (km²)
			<i>A005-Podiceps cristatus</i> <i>A008-Podiceps nigricollis</i> <i>A022-Ixobrychus minutus</i> <i>A025-Bubulcus ibis</i> <i>A027-Egretta alba</i> <i>A028-Ardea cinerea</i> <i>A029-Ardea purpurea</i> <i>A031-Ciconia ciconia</i> <i>A034-Platalea leucorodia</i> <i>A045-Branta leucopsis</i> <i>A048-Tadorna tadorna</i> <i>A081-Circus aeruginosus</i> <i>A119-Porzana porzana</i> <i>A121-Porzana pusilla</i> <i>A127-Grus grus</i> <i>A131-Himantopus himantopus</i> <i>A132-Recurvirostra avosetta</i> <i>A136-Charadrius dubius</i> <i>A137-Charadrius hiaticula</i> <i>A140-Pluvialis apricaria</i> <i>A141-Pluvialis squatarola</i> <i>A145-Calidris minuta</i> <i>A147-Calidris ferruginea</i> <i>A149-Calidris alpina</i> <i>A151-Philomachus pugnax</i> <i>A156-Limosa limosa</i> <i>A160-Numenius arquata</i> <i>A161-Tringa erythropus</i> <i>A162-Tringa totanus</i> <i>A164-Tringa nebularia</i> <i>A165-Tringa ochropus</i> <i>A166-Tringa glareola</i> <i>A168-Actitis hypoleucos</i> <i>A169-Arenaria interpres</i> <i>A189-Gelochelidon nilotica</i> <i>A196-Chlidonias hybridus</i> <i>A197-Chlidonias niger</i> <i>A214-Otus scops</i> <i>A249-Riparia riparia</i> <i>A271-Luscinia megarhynchos</i> <i>A272-Luscinia svecica</i> <i>A290-Locustella naevia</i> <i>A292-Locustella luscinioides</i> <i>A294-Acrocephalus paludicola</i> <i>A295-Acrocephalus schoenobaenus</i> <i>A297-Acrocephalus scirpaceus</i> <i>A298-Acrocephalus arundinaceus</i> <i>A311-Sylvia atricapilla</i> <i>A336-Remiz pendulinus</i> <i>A337-Oriolus oriolus</i> <i>A381-Emberiza schoeniclus</i>	
5300038	ES4150005	Las Batuecas-Sierra de Francia -ZEPA	<i>A028-Ardea cinerea</i> <i>A030-Ciconia nigra</i> <i>A031-Ciconia ciconia</i> <i>A136-Charadrius dubius</i> <i>A168-Actitis hypoleucos</i>	108,41

Código ZP MIRAME	Código europeo	Nombre de la ZEPA	Especies de aves relacionadas con el medio hídrico	Superf. de la zona en la DHD (km²)
			<i>A214-Otus scops</i> <i>A229-Alcedo atthis</i> <i>A261-Motacilla cinerea</i> <i>A264-Cinclus cinclus</i> <i>A271-Luscinia megarhynchos</i> <i>A279-Oenanthe leucura</i> <i>A297-Acrocephalus scirpaceus</i> <i>A311-Sylvia atricapilla</i> <i>A337-Oriolus oriolus</i>	
5300039	ES4150039	Quilamas - ZEPA	<i>A030-Ciconia nigra</i> <i>A031-Ciconia ciconia</i> <i>A214-Otus scops</i> <i>A229-Alcedo atthis</i> <i>A261-Motacilla cinerea</i> <i>A271-Luscinia megarhynchos</i> <i>A279-Oenanthe leucura</i> <i>A311-Sylvia atricapilla</i> <i>A337-Oriolus oriolus</i>	29,16
5300040	ES4150087	Río Águeda	<i>A004-Tachybaptus ruficollis</i> <i>A028-Ardea cinerea</i> <i>A030-Ciconia nigra</i> <i>A031-Ciconia ciconia</i> <i>A136-Charadrius dubius</i> <i>A168-Actitis hypoleucos</i> <i>A214-Otus scops</i> <i>A229-Alcedo atthis</i> <i>A261-Motacilla cinerea</i> <i>A264-Cinclus cinclus</i> <i>A271-Luscinia megarhynchos</i> <i>A279-Oenanthe leucura</i> <i>A297-Acrocephalus scirpaceus</i> <i>A298-Acrocephalus arundinaceus</i> <i>A311-Sylvia atricapilla</i> <i>A336-Remiz pendulinus</i> <i>A337-Oriolus oriolus</i>	5,55
5300041	ES4160008	Hoces del Río Riaza - ZEPA	<i>A004-Tachybaptus ruficollis</i> <i>A005-Podiceps cristatus</i> <i>A028-Ardea cinerea</i> <i>A031-Ciconia ciconia</i> <i>A081-Circus aeruginosus</i> <i>A136-Charadrius dubius</i> <i>A168-Actitis hypoleucos</i> <i>A214-Otus scops</i> <i>A229-Alcedo atthis</i> <i>A249-Riparia riparia</i> <i>A261-Motacilla cinerea</i> <i>A264-Cinclus cinclus</i> <i>A271-Luscinia megarhynchos</i> <i>A279-Oenanthe leucura</i> <i>A297-Acrocephalus scirpaceus</i> <i>A311-Sylvia atricapilla</i> <i>A337-Oriolus oriolus</i> <i>A346-Pyrrhocorax pyrrhocorax</i>	65,43
5300042	ES4160048	Lagunas de Cantalejo - ZEPA	<i>A004-Tachybaptus ruficollis</i> <i>A005-Podiceps cristatus</i> <i>A022-Ixobrychus minutus</i>	126,42

Código ZP MIRAME	Código europeo	Nombre de la ZEPA	Especies de aves relacionadas con el medio hídrico	Superf. de la zona en la DHD (km²)
			<i>A028-Ardea cinerea</i> <i>A030-Ciconia nigra</i> <i>A031-Ciconia ciconia</i> <i>A034-Platalea leucorodia</i> <i>A081-Circus aeruginosus</i> <i>A131-Himantopus himantopus</i> <i>A136-Charadrius dubius</i> <i>A140-Pluvialis apricaria</i> <i>A149-Calidris alpina</i> <i>A151-Philomachus pugnax</i> <i>A162-Tringa totanus</i> <i>A164-Tringa nebularia</i> <i>A165-Tringa ochropus</i> <i>A166-Tringa glareola</i> <i>A168-Actitis hypoleucos</i> <i>A197-Chlidonias niger</i> <i>A214-Otus scops</i> <i>A229-Alcedo atthis</i> <i>A249-Riparia riparia</i> <i>A261-Motacilla cinerea</i> <i>A271-Luscinia megarhynchos</i> <i>A272-Luscinia svecica</i> <i>A290-Locustella naevia</i> <i>A295-Acrocephalus schoenobaenus</i> <i>A297-Acrocephalus scirpaceus</i> <i>A298-Acrocephalus arundinaceus</i> <i>A311-Sylvia atricapilla</i> <i>A337-Oriolus oriolus</i> <i>A381-Emberiza schoeniclus</i>	
5300043	ES4170013	Sierra de Urbión	<i>A031-Ciconia ciconia</i> <i>A168-Actitis hypoleucos</i> <i>A214-Otus scops</i> <i>A261-Motacilla cinerea</i> <i>A264-Cinclus cinclus</i> <i>A271-Luscinia megarhynchos</i> <i>A272-Luscinia svecica</i> <i>A311-Sylvia atricapilla</i> <i>A337-Oriolus oriolus</i> <i>A346-Pyrrhocorax pyrrhocorax</i>	302,94
5300058	ES4170044	Sierra del Moncayo - ZEPA	<i>A214-Otus scops</i> <i>A261-Motacilla cinerea</i> <i>A271-Luscinia megarhynchos</i> <i>A279-Oenanthe leucura</i> <i>A311-Sylvia atricapilla</i> <i>A337-Oriolus oriolus</i> <i>A346-Pyrrhocorax pyrrhocorax</i>	38,13
5300044	ES4180017	Riberas de Castronuño	<i>A004-Tachybaptus ruficollis</i> <i>A005-Podiceps cristatus</i> <i>A022-Ixobrychus minutus</i> <i>A023-Nycticorax nycticorax</i> <i>A025-Bubulcus ibis</i> <i>A026-Egretta garzetta</i> <i>A028-Ardea cinerea</i> <i>A029-Ardea purpurea</i> <i>A031-Ciconia ciconia</i> <i>A081-Circus aeruginosus</i>	85,97

Código ZP MIRAME	Código europeo	Nombre de la ZEPA	Especies de aves relacionadas con el medio hídrico	Superf. de la zona en la DHD (km²)
			<i>A094-Pandion haliaetus</i> <i>A119-Porzana porzana</i> <i>A136-Charadrius dubius</i> <i>A140-Pluvialis apricaria</i> <i>A162-Tringa totanus</i> <i>A165-Tringa ochropus</i> <i>A168-Actitis hypoleucos</i> <i>A196-Chlidonias hybridus</i> <i>A197-Chlidonias niger</i> <i>A214-Otus scops</i> <i>A229-Alcedo atthis</i> <i>A249-Riparia riparia</i> <i>A261-Motacilla cinerea</i> <i>A271-Luscinia megarhynchos</i> <i>A272-Luscinia svecica</i> <i>A290-Locustella naevia</i> <i>A295-Acrocephalus schoenobaenus</i> <i>A297-Acrocephalus scirpaceus</i> <i>A298-Acrocephalus arundinaceus</i> <i>A311-Sylvia atricapilla</i> <i>A336-Remiz pendulinus</i> <i>A337-Oriolus oriolus</i> <i>A381-Emberiza schoeniclus</i>	
5300045	ES4190009	Lago de Sanabria y alrededores - ZEPA	<i>A004-Tachybaptus ruficollis</i> <i>A005-Podiceps cristatus</i> <i>A028-Ardea cinerea</i> <i>A031-Ciconia ciconia</i> <i>A136-Charadrius dubius</i> <i>A168-Actitis hypoleucos</i> <i>A214-Otus scops</i> <i>A229-Alcedo atthis</i> <i>A249-Riparia riparia</i> <i>A261-Motacilla cinerea</i> <i>A264-Cinclus cinclus</i> <i>A271-Luscinia megarhynchos</i> <i>A272-Luscinia svecica</i> <i>A311-Sylvia atricapilla</i> <i>A337-Oriolus oriolus</i> <i>A346-Pyrrhocorax pyrrhocorax</i>	195,69

Tabla 4. ZEPA incluidas en el RZP de la parte española de la DHD EC con especies o hábitat acuáticos de la parte española de la DHD

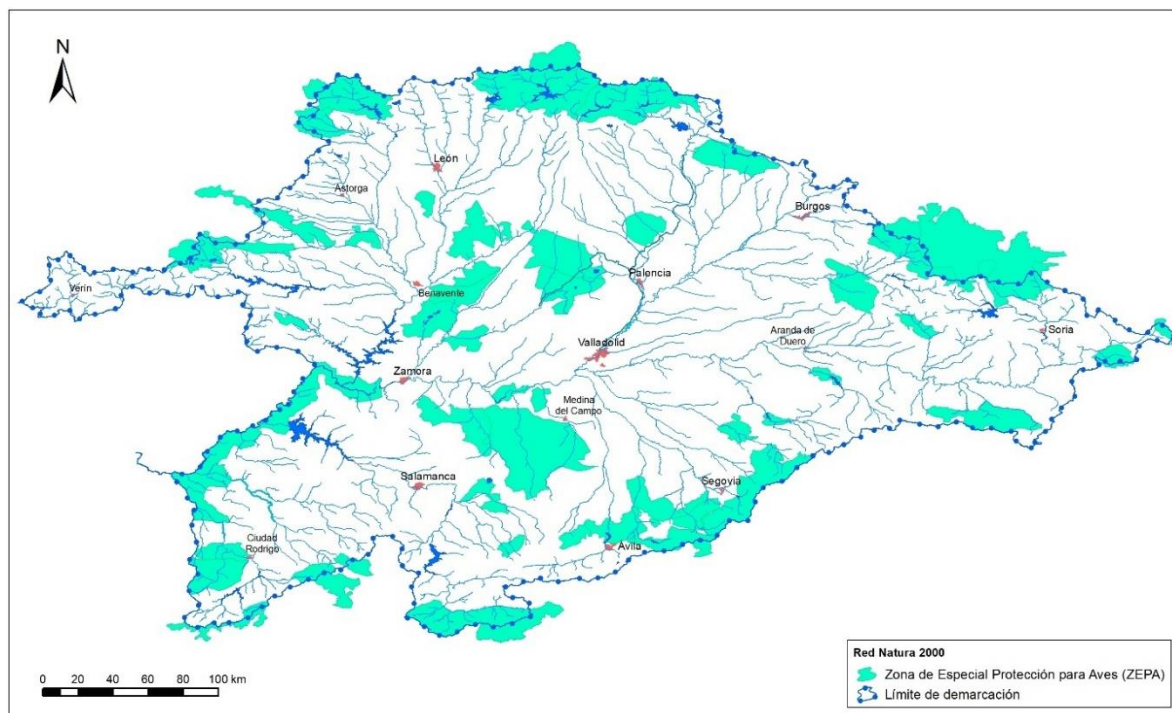


Figura 2. Zonas de Especial Protección para las Aves incluidas en el RZP de la parte española de la DHD

IDENTIFICACIÓN DE ECOSISTEMAS DEPENDIENTES DE LAS AGUAS SUBTERRÁNEAS

Son ecosistemas dependientes de las aguas subterráneas aquellos que requieran de un aporte de agua subterránea, tanto en términos de calidad como de cantidad (flujo, niveles, etc.) para que mantenga su significancia.

Según los trabajos del Plan PIMA Adapta se listan a continuación aquellos hábitats identificados como posibles Ecosistemas Terrestres Dependientes de las Aguas Subterráneas (ETDAS) en los trabajos previos desarrollados en el “Plan PIMA Adapta: Caracterización del impacto del cambio climático y estrategias de actuación en las aguas subterráneas y ecosistemas asociados”. Ministerio de Agricultura, Alimentación y Medio Ambiente (MAPAMA). Junio 2017.

Código hábitat dependiente de aguas subterráneas	Nombre hábitat dependiente de aguas subterráneas
1410	Pastizales salinos mediterráneos (<i>Juncetalia maritimae</i>)
1510	Estepas salinas mediterráneas (<i>Limonietalia</i>) (*)
2190	Depresiones intradunales húmedas
6410	Prados con molinias sobre sustratos calcáreos, turbosos o arcillo limónicos (<i>Molinion caeruleae</i>)
6420	Prados húmedos mediterráneos de hierbas altas del <i>Molinion Holoschoenion</i>
7210	Turberas calcáreas de <i>Cladium mariscus</i> y con especies del <i>Caricion davallianae</i> (*)
7220	Manantiales petrificantes con formación de tuf (<i>Cratoneurion</i>) (*)
7230	Turberas bajas alcalinas
7240	Formaciones pioneras alpinas del <i>Caricion bicoloris-atrofuscae</i> (*)
8310	Cuevas no explotadas por el turismo

Tabla 5. Hábitats dependientes de las aguas subterráneas (según los trabajos previos de Plan PIMA Adapta 20. (*) Hábitat prioritario UE.

En base a este listado, en la siguiente tabla se listan los ZEC presentes en la demarcación (92) y su relación con hábitats dependientes de aguas subterráneas.

Código ZP MIRAME	Código europeo	Nombre del ZEC	Hábitats dependientes de aguas subterráneas	Superf. de la zona en la DHD (km ²)
5200001	ES0000003	Picos de Europa	7220, 7230, 8310	21,68
5200096	ES0000067	Sierras de Demanda, Urbión, Cebollera y Cameros	6410	50,42
5200002	ES0000115	Hoces del Río Duratón	6420, 7220, 8310	0,82
5200003	ES0000205	Lagunas del Canal de Castilla	1410, 6420	6,27
5200004	ES1130005	Río Támega	6410	56,96
5200063	ES1130008	Pena Maseira	6410, 8310	2,46
5200064	ES1300014	Río Camesa	-	561,49
5200005	ES4110002	Sierra de Gredos	6410	140,32
5200006	ES4110034	Sierra de la Paramera y Serrota	-	206,24
5200007	ES4110097	Campo Azálvaro - Pinares de Peguerinos	6420	230,59
5200008	ES4110103	Encinares de los ríos Adaja y Voltoya	1410, 6420,	133,71
5200065	ES4110112	Encinares de la Sierra de Ávila	-	0,94
5200009	ES4120068	Riberas del Río Rianza	-	12,16
5200010	ES4120071	Riberas del Río Arlanza y afluentes	6420	11,19
5200011	ES4120072	Riberas del Río Arlanzón y afluentes	6420	376,90
5200012	ES4120091	Sabinars del Arlanza	6410, 6420, 7230, 8310	519,17
5200013	ES4120092	Sierra de la Demanda	6410, 7230, 8310	339,76
5200014	ES4120093	Humada-Peña Amaya	6410, 6420, 7220, 8310	1.010,24
5200015	ES4130003	Picos de Europa en Castilla y León	7220, 7230, 8310	492,24
5200016	ES4130035	Valle de San Emiliano	7230, 8310	53,43
5200017	ES4130037	Hoces de Vegacervera	7230, 8310	345,13
5200018	ES4130050	Montaña Central de León	7220, 7230, 8310	12,70
5200019	ES4130065	Riberas del Río Órbigo y afluentes	-	19,47
5200020	ES4130079	Riberas del Río Esla y afluentes	6420	182,31
5200067	ES4130117	Montes Aquilanos y Sierra de Teleno	-	132,80
5200068	ES4130137	Rebollares del Cea	6410	41,18
5200021	ES4130145	Lagunas de los Oteros	6420	145,22
5200022	ES4130149	Omaña	7230	775,99
5200023	ES4140011	Fuentes Carrionas y Fuente Cobre-Montaña Palentina	6410, 7220, 7230, 8310	15,99
5200095	ES4140026	Las Tuerces	6420, 7220, 8310	12,55
5200091	ES4140027	Covalagua	6420, 7220, 8310	121,62
5200069	ES4140053	Montes del Cerrato	6420	9,26
5200024	ES4140077	Riberas del Río Carrión y afluentes	6420	1,50
5200025	ES4140080	Canal de Castilla	6420	22,78
5200026	ES4140082	Riberas del Río Pisuerga y afluentes	6420	230,00
5200070	ES4140129	Montes Torozos y Páramos de Torquemada-Astudillo	6420	10,17
5200027	ES4140136	Laguna de La Nava	1410	495,32
5200028	ES4150032	El Rebollar	-	52,45
5200084	ES4150064	Riberas de los Ríos Huebra, Yeltes, Uces y afluentes	6420	18,76
5200085	ES4150085	Riberas del Río Tormes y afluentes	6420	1.061,48
5200029	ES4150096	Arribes del Duero	6420	93,04
5200092	ES4150098	Campo de Argañán	6420	361,59
5200030	ES4150100	Campo de Azaba	6420	108,52
5200031	ES4150107	Las Batuecas-Sierra de Francia	6410	32,25
5200032	ES4150108	Quilamas	-	1,12
5200033	ES4150125	Riberas del Río Agadón	-	9,46
5200086	ES4150127	Riberas del Río Águeda	6420	140,67

Código ZP MIRAME	Código europeo	Nombre del ZEC	Hábitats dependientes de aguas subterráneas	Superf. de la zona en la DHD (km ²)
5200034	ES4160019	Sierra de Ayllón	6410, 7220	0,01
5200071	ES4160043	Cueva de los Murciélagos	8310	21,55
5200035	ES4160058	Sabinars de Somosierra	-	12,26
5200093	ES4160062	Lagunas de Coca y Olmedo	1410, 6420	6,31
5200036	ES4160063	Lagunas de Santa María la Real de Nieva	1410, 6420	3,10
5200037	ES4160084	Riberas del Río Duratón	6420	51,81
5200038	ES4160104	Hoces del Río Riaza	6420, 7220, 8310	107,69
5200039	ES4160106	Lagunas de Cantalejo	1410, 6420, 7210 7210*	695,73
5200040	ES4160109	Sierra de Guadarrama	8310	396,53
5200041	ES4160111	Valles del Voltoya y el Zorita	1410, 6420	13,33
5200072	ES4160122	Sierra de Pradales	7230	326,71
5200042	ES4170029	Sabinars Sierra de Cabrejas	6410, 6420, 7220, 7230, 8310	22,41
5200073	ES4170054	Oncala-Valtajeros	7230	62,66
5200043	ES4170083	Riberas del Río Duero y afluentes	1410, 6420,	336,32
5200044	ES4170116	Sierras de Urbión y Cebollera	6410, 6420, 7230	39,04
5200075	ES4170119	Sierra del Moncayo	6410	122,13
5200045	ES4170135	Cañón del Río Lobos	6410, 6420, 7220, 8310	32,60
5200076	ES4170138	Quejigares y encinares de Sierra del Madero	-	4,92
5200078	ES4170140	Robledales del Berrún	-	7,98
5200079	ES4170141	Pinar de Losana	6410	11,49
5200080	ES4170142	Encinares de Tiermes	-	8,47
5200081	ES4170143	Encinares de Sierra del Costanazo	-	437,31
5200046	ES4170148	Altos de Barahona	1410, 6410, 6420	85,97
5200047	ES4180017	Riberas de Castronuño	6420	8,77
5200048	ES4180069	Riberas del Río Cea	6420	5,36
5200049	ES4180070	Riberas del Río Cega	6420	15,25
5200050	ES4180081	Riberas del Río Adaja y afluentes	6420	11,82
5200051	ES4180124	Salgüeros de Aldeamayor	1410, 4510 1510*, 6420	54,20
5200082	ES4180130	El Carrascal	-	32,86
5200094	ES4180147	Humedales de Los Arenales	1410, 6420	613,01
5200052	ES4190033	Sierra de la Culebra	6410	1,36
5200083	ES4190060	Tejedelo	-	3,66
5200087	ES4190061	Quejigares de la Tierra del Vino	-	22,77
5200053	ES4190067	Riberas del Río Tera y afluentes	6410	17,49
5200054	ES4190074	Riberas del Río Aliste y afluentes	-	135,14
5200055	ES4190102	Cañones del Duero	6420	188,40
5200056	ES4190105	Lago de Sanabria y alrededores	6410	128,15
5200057	ES4190110	Sierra de la Cabrera	6410	4,97
5200058	ES4190131	Riberas del Río Tuela y afluentes	6410	4,04
5200059	ES4190132	Riberas del Río Manzanas y afluentes	6410	22,79
5200088	ES4190133	Campo Alto de Aliste	-	22,91
5200060	ES4190134	Lagunas de Tera y Vidriales	6410	42,08
5200061	ES4190146	Lagunas y pastizales salinos de Villafáfila	1410, 6420	18,07
5200089	ES4240007	Sierra de Pela	7210 7210*, 7230	40,86
5200062	ES4320037	Sierra de Gata	6410	21,68

Tabla 6. Zonas de Especial Protección (ZEC) con hábitats dependientes de aguas subterráneas